



Rheinland-Pfalz

STATISTISCHES LANDESAMT

2010/2011

Unternehmen Branchen Außenhandel



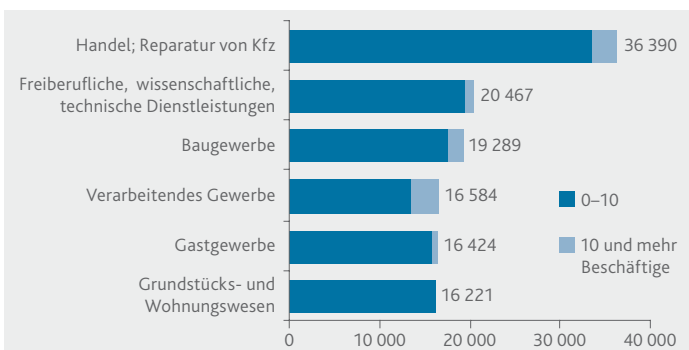
Statistik nutzen

Unternehmen¹ 2008 nach Wirtschafts- abschnitten

Ins- gesamt	Davon mit ... sozialversicherungs- pflichtig Beschäftigten			
	0–10	10–50	50–250	250 und mehr
Anzahl	%			

Bergbau, Gewinnung von Steinen und Erden	175	72,6	23,4	3,4	0,6
Verarbeitendes Gewerbe	16 584	82,1	12,8	4,0	1,1
Energieversorgung	853	93,8	3,3	2,1	0,8
Wasserversorgung, Entsorgung u. Ä.	867	79,1	16,7	3,2	0,9
Baugewerbe	19 289	91,5	7,8	0,7	0,1
Handel; Reparatur von Kfz	36 390	92,6	6,4	0,9	0,1
Verkehr und Lagerei	5 897	86,6	11,1	2,1	0,2
Gastgewerbe	16 424	96,6	3,0	0,4	0,0
Information und Kommunikation	5 710	93,7	5,0	1,1	0,2
Finanz- und Versicherungsdienstleistungen	3 005	95,3	1,9	1,3	1,4
Grundstücks- und Wohnungswesen	16 221	99,5	0,4	0,1	0,0
Freiberufliche, wissenschaftliche und technische Dienstleistungen	20 467	95,4	4,1	0,4	0,0
Sonstige wirtschaftliche Dienstleistungen	7 441	90,7	6,7	2,3	0,3
Erziehung und Unterricht	4 962	78,2	20,0	1,6	0,2
Gesundheits- und Sozialwesen	10 725	85,9	9,8	3,4	0,9
Kunst, Unterhaltung und Erholung	4 463	97,3	2,2	0,4	0,0
Sonstige Dienstleistungen	10 097	95,3	3,7	0,8	0,1
Zusammen	179 570	92,0	6,4	1,3	0,3
Sonstige Wirtschaftsabschnitte ²	12 284	91,4	5,6	2,5	0,5
Insgesamt	191 854	92,0	6,4	1,3	0,3
nachrichtlich:					
Anzahl der Kleinst-, Kleinunternehmen, mittleren Unternehmen und Großunternehmen		176 466	12 252	2 580	556

Unternehmen 2008 nach Beschäftigtengrößenklassen und ausgewählten Wirtschaftsabschnitten



¹ Unternehmen mit Sitz in Rheinland-Pfalz (Einbetriebsunternehmen und Unternehmen mit mehreren Betrieben) mit steuerbarem Umsatz und/oder mit sozialversicherungspflichtig Beschäftigten im Berichtsjahr der zuletzt verarbeiteten Verwaltungsdaten (hier: 2008). Enthalten sind auch Unternehmen, die ihre wirtschaftliche Tätigkeit zu einem späteren Zeitpunkt eingestellt haben. Quelle: Unternehmensregister: Stand 30.06.2010. – 2 Klassifikation der Wirtschaftszweige; 2008 (WZ 2008): A Land- und Forstwirtschaft, Fischerei; O Öffentliche Verwaltung, Verteidigung, Sozialversicherung; T Private Dienstleistungen durch private Haushalte für den Eigenbedarf ohne ausgeprägten Schwerpunkt; U Extraterritoriale Organisation und Körperschaften.

Unternehmen¹ 2008 nach Verwaltungs- bezirken

	Ins- gesamt	Darunter im Wirtschaftsabschnitt			
		ver- arbeiten- des Gewerbe	Bau- gewerbe	Handel, Reparatur von Kfz	freiberuf- liche, wissen- schaftliche und technische Dienst- leistungen
	Anzahl	%			
Frankenthal (Pfalz), St.	1 942	7,3	8,9	20,8	11,6
Kaiserslautern, St.	4 705	5,6	6,8	19,7	15,6
Koblenz, St.	5 860	5,2	6,5	19,2	14,0
Landau i. d. Pfalz, St.	2 618	6,4	7,1	20,8	13,3
Ludwigshafen a. Rh., St.	5 861	5,8	11,6	18,5	11,5
Mainz, St.	10 395	4,9	5,8	15,5	16,9
Neustadt a. d. Weinstr., St.	3 088	6,9	8,2	17,9	14,4
Pirmasens, St.	2 250	10,0	7,7	26,6	10,8
Speyer, St.	2 662	7,4	7,3	19,9	13,4
Trier, St.	5 189	6,7	6,0	22,5	13,0
Worms, St.	3 782	7,6	10,3	19,4	12,1
Zweibrücken, St.	1 489	8,2	8,2	22,4	10,4
Ahrweiler	6 605	8,7	11,8	18,0	10,3
Altenkirchen (Ww.)	5 982	11,0	11,4	21,0	9,1
Alzey-Worms	6 419	9,3	10,0	16,8	9,7
Bad Dürkheim	6 858	7,5	9,8	17,7	10,9
Bad Kreuznach	7 602	8,8	9,6	18,7	10,3
Bernkastel-Wittlich	6 350	10,1	8,9	17,8	6,5
Birkenfeld	4 096	17,4	9,9	21,9	7,0
Cochem-Zell	3 681	7,6	10,1	16,7	5,2
Donnersbergkreis	3 133	10,1	11,0	18,0	10,1
Eifelkreis Bitburg-Prüm	4 628	9,6	9,8	19,2	6,5
Germersheim	5 269	8,2	10,4	20,5	10,1
Kaiserslautern	4 279	8,0	13,5	20,2	8,5
Kusel	2 585	8,8	11,7	20,4	8,1
Mainz-Bingen	10 202	7,5	9,4	15,2	12,7
Mayen-Koblenz	9 521	10,0	11,5	20,7	10,0
Neuwied	8 914	10,0	12,3	20,3	11,4
Rhein-Hunsrück-Kreis	5 065	8,9	12,5	18,8	9,5
Rhein-Lahn-Kreis	5 668	9,2	10,7	18,4	10,9
Rhein-Pfalz-Kreis	6 004	7,8	11,6	20,8	10,8
Südliche Weinstraße	6 076	9,2	9,2	16,1	8,1
Südwestpfalz	4 082	11,2	14,0	21,5	6,9
Trier-Saarburg	5 650	9,0	11,4	17,5	8,2
Vulkaneifel	3 024	9,3	10,9	19,8	8,8
Westerwaldkreis	10 320	11,6	12,0	19,7	10,5
Rheinland-Pfalz	191 854	8,6	10,1	19,0	10,7
kreisfreie Städte	49 841	6,3	7,6	19,3	13,8
Landkreise	142 013	9,5	10,9	18,9	9,6

1 Unternehmen mit Sitz in Rheinland-Pfalz (Einbetriebsunternehmen und Unternehmen mit mehreren Betrieben) mit steuerbarem Umsatz und/oder mit sozialversicherungspflichtig Beschäftigten im Berichtsjahr der zuletzt verarbeiteten Verwaltungsdaten (hier: 2008). Enthalten sind auch Unternehmen, die ihre wirtschaftliche Tätigkeit zu einem späteren Zeitpunkt eingestellt haben.

Quelle: Unternehmensregister: Stand 30.06.2010

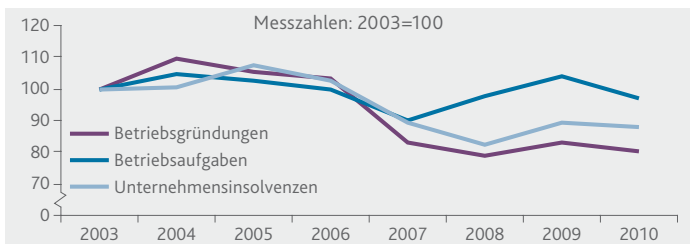
Gewerbeanzeigen 2010

	Anmel- dungen	Betriebs- grün- dungen ¹	Abmel- dungen	Betriebs- auf- gaben ¹
	Anzahl	%	Anzahl	%
Land- und Forstwirtschaft, Fischerei	368	9,0	237	8,4
Produzierendes Gewerbe	8 210	13,7	5 398	18,2
darunter				
verarbeitendes Gewerbe	1 403	24,9	1 386	25,7
Baugewerbe	4 555	13,4	3 742	15,1
Dienstleistungsbereich	32 627	14,7	29 567	15,1
darunter				
Handel; Reparatur von Kfz	9 676	18,2	9 575	18,1
Gastgewerbe	3 127	19,6	3 329	20,5
Finanz- und Versicherungs- dienstleistungen	1 538	15,1	1 597	9,1
freiberufliche, wissenschaftliche und technische Dienstleistungen	4 119	13,5	3 184	12,6
sonstige wirtschaftliche Dienstleistungen	4 752	9,5	3 900	10,4
Insgesamt	41 205	14,4	35 202	15,5

Unternehmensinsolvenzen 2010

	Ver- fahren	Betroffene Beschäftigte	Voraussicht- liche Forde- rungen
	Anzahl		1 000 EUR
Land- und Forstwirtschaft, Fischerei	20	10	9 599
Produzierendes Gewerbe	387	2 766	337 577
darunter			
verarbeitendes Gewerbe	139	2 167	278 313
Baugewerbe	239	566	53 963
Dienstleistungsbereich	949	2 477	824 419
darunter			
Handel; Reparatur von Kfz	263	892	214 281
Verkehr und Lagerei	100	248	23 460
Gastgewerbe	157	373	26 405
freiberufliche, wissenschaftliche und technische Dienstleistungen	120	112	103 890
sonstige wirtschaftliche Dienstleistungen	99	620	39 432
Insgesamt	1 356	5 253	1 171 596

Gewerbeanzeigen und Insolvenzen 2003–2010



¹ Neugründung bzw. vollständige Aufgabe eines Einzelunternehmens mit Handelsregistereintrag und/oder Handwerkskarte und/oder mindestens einem/einer sozialversicherungspflichtig Beschäftigten oder einer Kapital- bzw. Personengesellschaft.

Verdienste vollzeitbeschäftigter Arbeitnehmer

Bruttostunden-
verdienste ohne

Bruttojahres-
verdienste mit

Sonderzahlungen

2009

2010

2009

2010

EUR

Produzierendes Gewerbe ¹	19,64	20,01	42 898	44 262
verarbeitendes Gewerbe	19,99	20,42	43 698	45 323
chemische Industrie	25,96	26,56	60 222	61 220
pharmazeutische Industrie	26,31	26,85	61 964	64 736
Energieversorgung	25,91	26,17	60 160	61 603
Wasserversorgung, Entsorgung u. Ä.	15,57	15,61	34 525	34 940
Baugewerbe	17,15	17,20	36 206	36 011
Dienstleistungsbereich	18,33	18,59	39 911	40 522
darunter				
Handel, Reparatur von Kfz	18,03	18,37	39 410	40 631
Gastgewerbe	11,46	11,69	23 899	24 531
Finanz-/Versicherungsdienstleister	22,59	23,12	52 779	(54 337)

Energiewirtschaft

Einheit

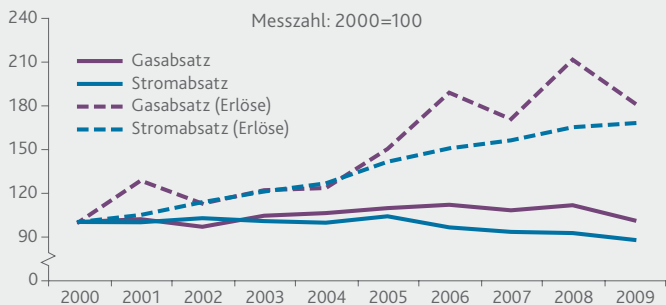
2000

2005

2010

Betriebe von Unternehmen mit 20 und mehr Beschäftigten	Anzahl	86	87	164
Beschäftigte	Anzahl	12 389	10 204	9 470
Elektrizitätsversorgung	%	81,0	78,6	69,3
Gas-, Wärme- und Kälteversorgung	%	8,0	9,5	17,3
Wasserversorgung	%	11,0	11,9	13,4
Energieerzeugung und -absatz ²	Einheit	2000	2005	2009
Nettostromerzeugung	Mill. kWh	6 444	6 960	6 607
darunter aus				
Erdgas	%	73,3	82,4	76,1
erneuerbaren Energieträgern	%	18,5	14,0	17,7
Stromabsatz an Endabnehmer	Mill. kWh	26 215	27 240	22 978
darunter verarbeitendes Gewerbe	%	50,3	49,3	46,7
Gasabsatz an Endabnehmer	Mill. kWh	70 057	76 735	70 849
darunter verarbeitendes Gewerbe	%	60,5	57,6	60,4

Absatz und Erlöse bei Strom und Gas 2000–2009

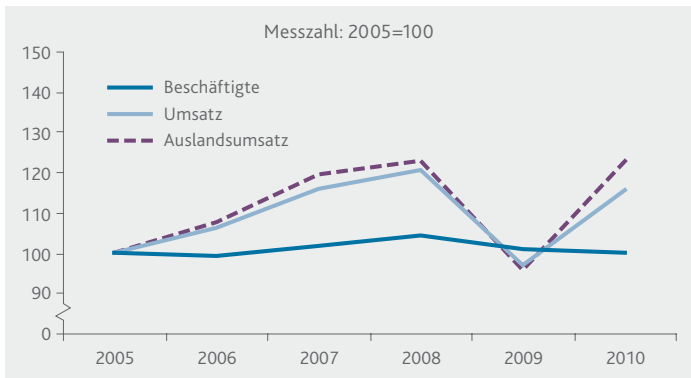


1 Einschließlich Bergbau, Steine, Erden. – 2 Nettostromerzeugung der rheinland-pfälzischen Kraftwerke von Unternehmen, die Dritte versorgen (Allgemeine Versorgung); Erlöse und Absatz an Endabnehmer in Rheinland-Pfalz von Gas- und Elektrizitätsversorgungsunternehmen inner- und außerhalb des Landes.

Industrie	Einheit	2005	2009	2010
Betriebe ¹ mit 50 und mehr Beschäftigten	Anzahl	1 006	1 041	1 004
mit 500 und mehr Beschäftigten	%	7,4	7,3	7,0
Beschäftigte ¹	Anzahl	240 397	242 455	240 507
chemische Industrie	Anzahl	44 796	42 884	42 612
pharmazeutische Industrie	Anzahl	10 232	10 000	9 965
Metallindustrie/-verarbeitung	Anzahl	19 824	21 762	21 523
Maschinenbau	Anzahl	26 938	30 626	30 025
Fahrzeugbau	Anzahl	26 203	26 644	25 892
je Betrieb	Anzahl	239	233	240
je 1 000 Einwohner	Anzahl	59	60	60
Geleistete Arbeitsstunden	1 000	368 680	352 506	364 187
je Beschäftigten	Stunden	1 534	1 454	1 514
je Betrieb	Stunden	366 481	338 622	362 736
Entgeltquote ²	%	14,9	16,4	13,7
Umsatz ³	Mill. EUR	64 520	62 511	74 606
chemische Industrie	Mill. EUR	.	17 988	24 597
pharmazeutische Industrie	Mill. EUR	2 903	3 283	3 338
Metallindustrie/-verarbeitung	Mill. EUR	3 602	3 615	3 990
Maschinenbau	Mill. EUR	5 270	5 888	6 276
Fahrzeugbau	Mill. EUR	10 566	7 175	8 939
je Beschäftigten	EUR	268 391	257 824	310 205
je Betrieb	Mill. EUR	64 136	60 049	74 309
Auslandsumsatz	Mill. EUR	31 667	30 311	38 875
Exportquote ⁴	%	49,1	48,5	52,1

Betriebe von Unternehmen mit 20 und mehr Beschäftigten (WZ 2008)	Einheit	2008	2009	2010
Betriebe	Anzahl	2 170	2 186	2 196
Umsatz	Mill. EUR	82 372	66 582	78 879
Bruttoanlageinvestitionen	Mill. EUR	2 598	2 258	...
im Verhältnis zum Umsatz	%	3,2	3,4	...
je Beschäftigten	EUR	9 199	8 234	...

Verarbeitendes Gewerbe (Betriebe mit 50 und mehr Beschäftigten) 2005–2010



1 Ende September. – 2 Anteil der Entgelte (= Bruttosumme einschließlich Zuschläge ohne Arbeitgeberanteil zur Sozialversicherung) am Umsatz. – 3 Ohne Umsatzsteuer. – 4 Anteil des Auslandsumsatzes am Gesamtumsatz.

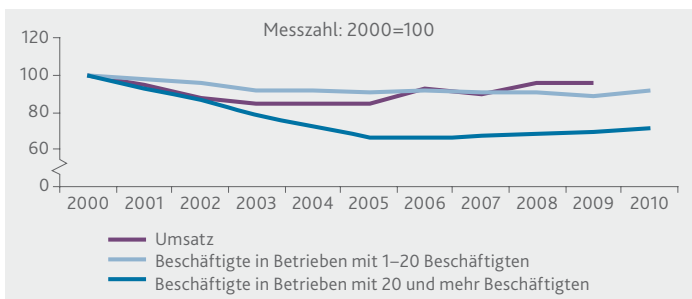
Baugewerbe (Betriebe und Beschäftigte Ende Juni)	Einheit	2000	2005	2010
--	---------	------	------	------

Bauhauptgewerbe				
Betriebe	Anzahl	3 896	3 731	3 767
darunter mit 1–20 Beschäftigten	%	86,8	90,9	90,5
Beschäftigte	Anzahl	47 430	36 626	38 286
Ausbaugewerbe				
Betriebe	Anzahl	1 040	825	991
Beschäftigte	Anzahl	23 008	17 980	21 932

Umsatz ¹ und Investitionen	Einheit	2000	2005	2009
---------------------------------------	---------	------	------	------

Bauhauptgewerbe				
Umsatz	Mill. EUR	4 641	3 927	4 422
Bruttoanlageinvestitionen ²	Mill. EUR	107	61	89
je Beschäftigten	EUR	4 445	3 706	4 898
je Unternehmen	EUR	219 071	195 360	271 006
Ausbaugewerbe				
Umsatz	Mill. EUR	1 849	1 552	2 161

Bauhauptgewerbe 2000–2010



Entwicklungen im Handel, Handwerk, Gastgewerbe und Tourismus	Einheit	2008	2009	2010
--	---------	------	------	------

Einzelhandel ohne Kfz-Handel ^P		2005=100		
Beschäftigte		107,8	106,3	106,5
Umsatz (nominal)		112,1	109,3	111,3
Kfz-Handel; Reparatur von Kfz ^P		2005=100		
Beschäftigte		107,8	105,7	105,6
Umsatz (nominal)		95,9	94,0	92,4
Großhandel ^P		2005=100		
Beschäftigte		123,6	118,3	117,1
Umsatz (nominal)		120,0	105,9	112,7
Gastgewerbe ^P		2005=100		
Beschäftigte		105,1	103,8	105,6
Umsatz (nominal)		102,8	98,8	101,4
Tourismus		2005=100		
Gästekünfte		105,5	104,9	107,2
Übernachtungen		102,5	101,4	102,8
Handwerk ^{3,P}		2007=100		
Beschäftigte ⁴		97,5	96,4	98,3
Umsatz		103,4	101,1	97,4

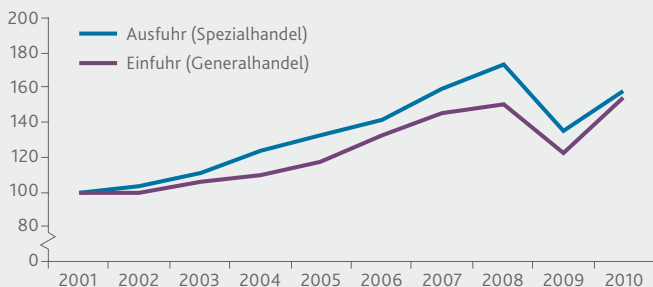
1 Gesamtumsatz, ohne Umsatzsteuer. – 2 Unternehmen mit 20 und mehr Beschäftigten. – 3 Basiswert (2007=100) mit Stand 30.09. – 4 Jahresdurchschnitt gebildet aus den Quartalswerten.

Außenhandel 2010^P nach Bestimmungs-/ Herkunftsregionen

Außenhandel 2010 ^P nach Bestimmungs-/ Herkunftsregionen	Ausfuhr	Einfuhr	Veränderung zu 2009	
			Ausfuhr	Einfuhr
	Mill. EUR		%	
Europa	28 160	20 252	17,2	28,1
darunter EU-Länder	24 493	17 142	15,6	27,8
Frankreich	4 488	2 704	16,5	17,5
Italien	2 961	1 669	16,8	26,4
Niederlande	2 458	2 785	10,6	43,5
Vereinigtes Königreich	2 439	943	10,6	24,7
Spanien	2 059	989	9,3	22,6
Belgien	2 059	2 898	18,1	34,1
Afrika	990	471	9,2	33,3
Amerika	5 414	2 835	11,2	8,0
darunter USA	3 454	1 777	-2,9	2,5
Asien	5 698	3 881	27,3	35,4
darunter China	1 411	1 773	38,3	34,1
Australien und Ozeanien	374	52	12,3	-8,5
Insgesamt	40 636	27 491	17,4	26,6

Außenhandel 2001–2010^P

Messzahl: 2001=100

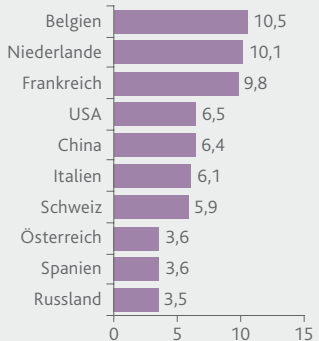
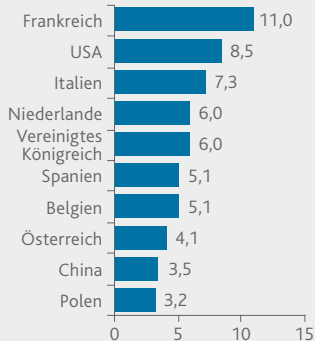


Die zehn wichtigsten Außenhandelspartner 2010^P

Ausfuhr

Anteil an der Aus- bzw. Einfuhr in %

Einfuhr

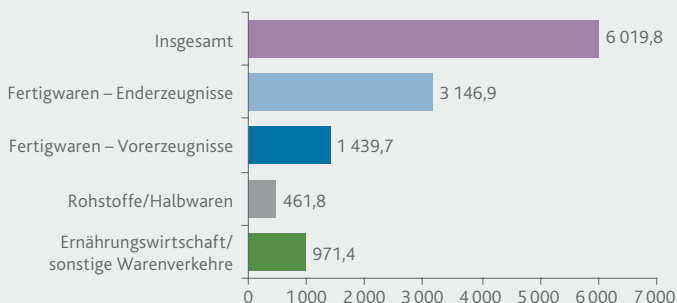


Außenhandel 2010^P nach Warengruppen und ausgewählten Warenuntergruppen

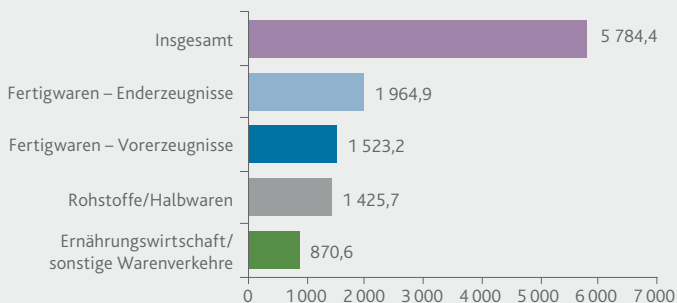
Ernährungswirtschaft	3 357	2 536	5,4	2,4
Gewerbliche Wirtschaft	36 054	23 002	16,3	27,2
Rohstoffe	252	1 070	19,6	17,3
Halbwaren	1 758	3 474	31,4	57,5
darunter Mineralölerzeugnisse	218	1 489	78,4	63,2
Fertigwaren	34 043	18 458	15,6	23,3
Vorerzeugnisse	10 890	5 504	15,2	38,3
darunter				
Kunststoffe	2 789	1 044	35,1	44,9
pharmazeutische Grundstoffe	1 732	1 078	-23,5	27,1
chemische Vorerzeugnisse	3 098	1 709	30,8	44,4
Enderzeugnisse	23 153	12 954	15,7	17,9
darunter				
pharmazeutische Erzeugnisse	2 734	564	1,3	4,3
chemische Enderzeugnisse	1 847	730	16,0	27,6
Fahrgestelle, Karosserien, Kraftfahrzeugzubehör	1 466	1 140	38,2	20,0
Lkw und Spezialfahrzeuge	3 506	699	51,0	9,4
Sonstige Warenverkehre	1 225	1 952	188,5	71,0
Insgesamt	40 636	27 491	17,4	26,6

Außenhandel 2010^P nach den wichtigsten Warengruppen

Veränderung der Ausfuhr gegenüber dem Vorjahr in Mill. EUR



Veränderung der Einfuhr gegenüber dem Vorjahr in Mill. EUR



Industrie mit deutlichem Umsatzzuwachs im Jahr 2010

Die rheinland-pfälzischen Industriebetriebe erwirtschafteten 2010 Umsätze in Höhe von 74,6 Milliarden Euro, das waren 19 Prozent mehr als im Jahr zuvor. Der Auslandsumsatz zog deutlich um 28 Prozent an. Die Exportquote lag damit bei 52 Prozent – Rheinland-Pfalz ist eines der exportstärksten Bundesländer.

Ein Drittel des Gesamtumsatzes der rheinland-pfälzischen Industrie entfiel im Jahr 2010 auf die chemische Industrie; dieser Bereich hatte nach dem kräftigen Einbruch im Krisenjahr 2009 (–17 Prozent) einen überdurchschnittlichen Umsatzanstieg zu verzeichnen (+37 Prozent).

Auf Wunsch erhalten Sie weitere Informationen

Statistisches Landesamt Rheinland-Pfalz
Mainzer Straße 14-16, 56130 Bad Ems

Für Briefsendungen: 56128 Bad Ems

Telefon	02603 71-0
Telefax	02603 71-3150
E-Mail	poststelle@statistik.rlp.de
Internet	www.statistik.rlp.de

Auskunftsdiens:

Telefon	02603 71-4444
Telefax	02603 71-194444
E-Mail	info@statistik.rlp.de

Fachreferat:

Telefon	02603 71-2710
Telefax	02603 71-193111
E-Mail	industriestatistik@statistik.rlp.de

Vertrieb der Veröffentlichungen:

Telefon	02603 71-2450
Telefax	02603 71-194322
E-Mail	vertrieb@statistik.rlp.de

Pressestelle:

Telefon	02603 71-3240
Telefax	02603 71-193240
E-Mail	pressestelle@statistik.rlp.de

Zeichenerklärung, Abkürzungen

- Zahl unbekannt oder geheim zu halten
- P vorläufig
- ... Zahl fällt später an
- WZ Wirtschaftszweigsystematik
- () Aussagewert eingeschränkt, da Zahl statistisch unsicher

Impressum

Herausgeber: Statistisches Landesamt Rheinland-Pfalz
Erschienen im Mai 2011
Foto: Pressefoto BASF

© Statistisches Landesamt Rheinland-Pfalz · Bad Ems · 2011
Vervielfältigung und Verbreitung, auch auszugsweise,
mit Quellenangabe gestattet.