



Herausgeber:

Statistisches Landesamt
Rheinland-Pfalz

Mainzer Straße 14-16
56130 Bad Ems

Telefon 02603 71-0

Telefax 02603 71-3150

E-Mail poststelle@statistik.rlp.de

Internet www.statistik.rlp.de

Kennziffer: E I - m 07/07

September 2007

Bestellnr.: E1023 200707

Verarbeitendes Gewerbe sowie Bergbau und Gewinnung von Steinen und Erden im Juli 2007

Ergebnisse des Monatsberichts für Betriebe mit 50 und mehr Beschäftigten

Inhalt

	Seite
Vorbemerkungen	3
Definitionen	3
Systematiken	4
Tabellenteil	
1. Betriebe, Beschäftigte, Arbeitsstunden, Entgelte und Umsatz 2001 bis 2007	5
2. Betriebe, Beschäftigte, Arbeitsstunden, Entgelte und Umsatz im Juli 2007 nach Wirtschaftszweigen	7
3. Exportquote im Juli 2007 nach Wirtschaftszweigen	11
4. Betriebe, Beschäftigte, Arbeitsstunden, Entgelte und Umsatz im Juli 2007 nach Industrie- und Handelskammerbezirken	11
Schaubilder	
Entwicklung ausgewählter Merkmale im verarbeitenden Gewerbe sowie im Bergbau und der Gewinnung von Steinen und Erden 2006 und 2007 nach Monaten	6

Zeichenerklärung (nach DIN 55301)

0	weniger als die Hälfte von 1 in der letzten besetzten Stelle, jedoch mehr als nichts
-	nichts vorhanden (genau Null)
...	Angabe fällt später an
/	keine Angabe, da Zahlenwert nicht sicher genug
.	Zahlenwert unbekannt oder geheim zu halten
x	Tabellenfach gesperrt, weil Aussage nicht sinnvoll
p	vorläufige Zahl
r	berichtigte Zahl
s	geschätzte Zahl

Geringfügige Abweichungen in den Summen sind auf Runden der Zahlen zurückzuführen.
Abweichungen gegenüber früheren Veröffentlichungen erklären sich durch inzwischen vorgenommene Korrekturen.

Vorbemerkungen

Ziel der Statistik

Die monatlichen Erhebungen stellen kurzfristig Daten über die konjunkturelle Entwicklung des verarbeitenden Gewerbes sowie des Bergbaus und der Gewinnung von Steinen und Erden in wirtschaftssystematischer und regionaler Gliederung zur Verfügung. Die Ergebnisse der Statistik sind wichtiges Material für die Arbeiten der gesetzgebenden Körperschaften, der Bundes- und Landesregierungen, der Verbände, Kammern sowie sonstigen Institutionen und bilden eine unentbehrliche Grundlage für zahlreiche wirtschaftspolitische Entscheidungen.

Rechtsgrundlage

Rechtsgrundlage für die Erhebungen im verarbeitenden Gewerbe ist das Gesetz über die Statistik im Produzierenden Gewerbe (ProdGewStatG) in der Fassung der Bekanntmachung vom 21. März 2002 (BGBl. I S. 1181), zuletzt geändert durch Artikel 10 des Gesetzes vom 22. August 2006 (BGBl. I S. 1970) in Verbindung mit dem Gesetz über die Statistik für Bundeszwecke (Bundesstatistikgesetz - BStatG) vom 22. Januar 1987 (BGBl. I S. 462, 565), zuletzt geändert durch Artikel 2 des Gesetzes vom 9. Juni 2005 (BGBl. I S. 1534).

Berichtskreis

Der Berichtskreis umfasst die Einbetriebsunternehmen des verarbeitenden Gewerbes mit im Allgemeinen 50 und mehr tätigen Personen sowie alle produzierenden Betriebe – unabhängig von der Beschäftigtenzahl – von Mehrbetriebsunternehmen des produzierenden Gewerbes mit im Allgemeinen 50 und mehr tätigen Personen. Um den Bereich des verarbeitenden Gewerbes sowie des Bergbaus und die Gewinnung von Steinen und Erden in der Gliederung nach örtlichen Einheiten weitgehend abzudecken, werden zusätzlich alle Betriebe mit wirtschaftlichem Schwerpunkt im verarbeitenden Gewerbe mit im Allgemeinen 50 tätigen Personen und mehr von Mehrbetriebsunternehmen außerhalb des produzierenden Gewerbes in die Berichterstattung einbezogen.

Methodische Hinweise

Bei Betrieben werden die Merkmale "Beschäftigte" und "Umsatz" nach fachlichen Betriebsteilen erhoben und sowohl für Betriebe als auch für fachliche Betriebsteile aufbereitet. Die übrigen in der Veröffentlichung nachgewiesenen Merkmale werden nur für den gesamten Betrieb (einschließlich der sonstigen Betriebsteile) erhoben. Hinsichtlich der Darstellung der Ergebnisse für Betriebe wird bei Beschäftigten, Umsätzen und Auftragseingängen zwischen einem Nachweis nach hauptbeteiligten und beteiligten Wirtschaftszweigen unterschieden. Beim Nachweis nach hauptbeteiligten Wirtschaftszweigen werden alle Angaben eines kombinierten Betriebes (örtliche Einheit mit Betriebsteilen in mehreren Wirtschaftszweigen) unter dem Wirtschaftszweig nachgewiesen, bei dem - gemessen an der Zahl der Beschäftigten - der Schwerpunkt des Unternehmens liegt. Eine Ausnahme bildet das Verlagsgewerbe. Hier wird die Verteilung der Umsätze zugrunde gelegt.

Definitionen

Auslandsumsatz

Direkte Lieferungen und Leistungen an Empfänger, die im Ausland ansässig sind, sowie Lieferungen an Exporteure, die die bestellten Waren ohne Be- und Verarbeitung in das Ausland ausführen. Nach der ab 1968 geltenden gesetzlichen Regelung sind Auslandsumsätze von der Umsatzsteuer (Mehrwertsteuer) befreit.

Auslandsumsatz mit der Eurozone

Als Auslandsumsatz mit der Eurozone gilt der Umsatz mit Staaten der Eurozone, d.h., mit Belgien, Finnland, Frankreich, Griechenland, Irland, Italien, Luxemburg, den Niederlanden, Österreich, Portugal, Slowenien und Spanien.

Beschäftigte

Alle Personen, die am Ende des Monats in einem arbeitsrechtlichen Verhältnis zum Betrieb stehen, tätige Inhaber und Mitinhaber sowie unbezahlt mithelfende Familienangehörige, soweit sie mindestens 1/3 der üblichen Arbeitszeit im Betrieb tätig sind.

Betrieb

Örtlich getrennte Niederlassung von Unternehmen, einschließlich der Verwaltungs-, Reparatur-, Montage- und Hilfsbetriebe, die mit dem meldenden Betrieb örtlich verbunden sind oder in dessen Nähe liegen. Örtlich getrennte Hauptverwaltungen der Unternehmen werden im verarbeitenden Gewerbe sowie Bergbau und Gewinnung von Steinen und Erden ebenfalls als eigenständige Betriebe erfasst. Die Merkmalswerte sind für den gesamten Betrieb zu melden und schließen auch die nichtproduzierenden Teile ein.

Entgelte

Die Entgelte entsprechen der Bruttolohn- und -gehaltssumme. Dies ist die Bruttosumme ohne Arbeitgeberanteil zur Sozialversicherung, jedoch einschließlich Lohn- und Gehaltszuschläge (auch Gratifikationen, Erfindergelder sowie Provisionen, Tantiemen usw.), Vergütungen für gewerblich und kaufmännisch Auszubildende. Nicht erfasst werden allgemeine soziale Aufwendungen sowie Vergütungen, die als Spesenersatz anzusehen sind.

Exportquote

Anteil des Auslandsumsatzes am Gesamtumsatz.

Geleistete Arbeitsstunden

Sind die tatsächlich geleisteten Stunden (nicht die bezahlten) aller tätigen Personen (Lohn- und Gehaltsempfänger). Da bis zum Jahr 2002 die tatsächlich geleisteten Arbeiterstunden erhoben wurden, ist der Vorjahresvergleich nicht möglich.

Gesamtumsatz

Umsatz aus Eigenerzeugung, baugewerblicher Umsatz sowie Umsatz aus Handelsware und sonstigen nicht-industriellen Tätigkeiten (wie Erlöse aus Vermietung und Verpachtung, Provisionseinnahmen, Erlöse aus Transportleistungen für Dritte und aus dem Verkauf von eigenen landwirtschaftlichen Erzeugnissen). Als Umsatz gilt die Summe der Rechnungsendbeträge (ohne Umsatzsteuer) einschließlich etwa darin enthaltener Verbrauchsteuern sowie der Kosten für Fracht, Transportversicherung, Porto, Verpackung und Spesen, auch wenn diese gesondert in Rechnung gestellt werden. Außerordentliche und betriebsfremde Erträge aus dem Verkauf von Anlagegütern, aus der Verpachtung von Grundstücken, Zinsen, Dividenden u. dgl. sind nicht im Umsatz enthalten.

Systematiken

Die Darstellung der Ergebnisse erfolgt in der Gliederung der Klassifikation der **Wirtschaftszweige, Ausgabe 2003 (WZ 2003)**. Mit Beginn des Jahres 2003 trat diese neue Klassifikation in Kraft. Sie ist in allen Mitgliedstaaten der Europäischen Union sowohl für die Erhebung als auch für die Darstellung der statistischen Daten bindend.

Veröffentlichungen

Ergebnisse für das Bundesgebiet über den Bereich verarbeitendes Gewerbe sowie Bergbau und Gewinnung von Steinen und Erden werden vom Statistischen Bundesamt in der Fachserie 4, Reihe 4 veröffentlicht.

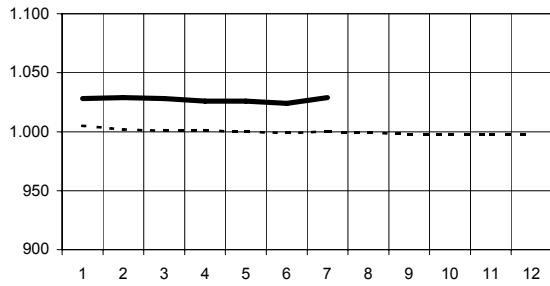
1. Betriebe, Beschäftigte, Arbeitsstunden, Entgelte und Umsatz 2001 bis 2007

Jahr Monat	Betriebe	Beschäftigte	Geleistete	Entgelte	Umsatz ³⁾			Export- quote	
			Arbeits- stunden ²⁾		insgesamt	darunter Auslandsumsatz			
						insgesamt	mit der Eurozone		
	Anzahl ¹⁾		1 000	1 000 EUR			%		
2001	1 101	267 982	263 178	9 850 741	57 586 722	25 439 037	25 439 037	44,2	
2002	1 072	262 666	253 721	9 747 371	57 885 230	26 447 609	26 447 609	45,7	
2003	1 050	254 821	384 509	9 740 733	58 530 149	27 454 481	14 978 995	46,9	
2004	1 043	250 656	380 872	9 716 441	61 746 812	29 475 614	15 473 487	47,7	
2005	1 027	245 017	373 857	9 713 001	65 195 493	31 755 726	15 971 759	48,7	
2006	998	242 731	370 749	9 763 262	69 288 015	34 209 988	17 680 027	49,4	
2004	Januar	1 045	251 116	31 770	776 819	4 442 974	2 115 689	1 179 011	47,6
	Februar	1 045	250 120	31 062	756 946	4 799 294	2 239 104	1 291 461	46,7
	März	1 041	249 964	34 678	769 399	5 662 268	2 679 321	1 474 218	47,3
	April	1 039	249 367	31 869	791 171	5 118 216	2 420 857	1 317 309	47,3
	Mai	1 042	249 080	30 645	887 287	4 988 427	2 398 910	1 333 209	48,1
	Juni	1 042	248 970	32 000	838 101	5 408 740	2 595 196	1 396 656	48,0
	Juli	1 042	249 280	31 842	771 452	5 122 137	2 463 148	1 237 742	48,1
	August	1 043	250 435	29 561	751 295	4 847 536	2 286 957	1 077 628	47,2
	September	1 043	250 656	32 206	757 246	5 403 844	2 564 463	1 324 914	47,5
	Oktober	1 043	249 280	31 958	773 136	5 243 881	2 524 820	1 277 795	48,1
	November	1 042	248 862	32 924	1 060 741	5 433 549	2 639 821	1 330 514	48,6
	Dezember	1 042	247 615	30 357	782 848	5 275 944	2 547 329	1 233 031	48,3
2005	Januar	1 035	246 951	31 514	751 153	4 863 116	2 417 968	1 302 393	49,7
	Februar	1 035	245 565	30 647	738 276	5 056 706	2 482 970	1 282 016	49,1
	März	1 031	244 815	31 440	755 774	5 579 147	2 732 967	1 399 425	49,0
	April	1 031	244 243	32 530	782 977	5 513 981	2 723 374	1 361 053	49,4
	Mai	1 033	244 009	30 121	969 531	5 524 536	2 701 344	1 319 419	48,9
	Juni	1 030	244 033	32 690	831 224	5 938 457	2 922 260	1 430 693	49,2
	Juli	1 030	244 336	31 268	755 629	5 273 723	2 535 668	1 306 313	48,1
	August	1 028	245 156	30 190	753 821	5 122 306	2 462 731	1 176 849	48,1
	September	1 027	245 017	31 430	751 254	5 733 839	2 869 121	1 402 035	50,0
	Oktober	1 026	243 732	30 617	776 949	5 321 358	2 536 674	1 280 705	47,7
	November	1 026	243 201	32 017	1 058 560	5 658 906	2 704 939	1 398 998	47,8
	Dezember	1 026	242 301	29 393	787 853	5 609 417	2 665 708	1 311 861	47,5
2006	Januar	1 005	239 773	31 381	745 370	5 061 525	2 540 037	1 327 885	50,2
	Februar	1 002	238 729	30 079	738 028	5 295 497	2 585 942	1 353 772	48,8
	März	1 001	238 953	33 140	754 883	6 234 711	3 082 096	1 576 887	49,4
	April	1 001	239 089	29 236	780 385	5 379 626	2 669 991	1 392 380	49,6
	Mai	1 000	238 816	31 695	1 009 210	6 139 668	3 115 815	1 580 378	50,7
	Juni	999	239 324	30 772	839 480	5 903 369	3 006 431	1 591 970	50,9
	Juli	1 000	240 636	30 291	760 634	5 669 712	2 842 738	1 464 885	50,1
	August	999	242 435	29 996	759 883	5 652 744	2 714 771	1 345 170	48,0
	September	998	242 731	31 110	753 598	5 954 273	2 896 086	1 546 783	48,6
	Oktober	998	242 520	31 533	762 440	5 983 638	2 955 419	1 581 903	49,4
	November	998	242 513	32 467	1 063 955	6 287 169	3 095 125	1 642 360	49,2
	Dezember	998	242 024	29 051	795 396	5 726 084	2 705 537	1 275 654	47,2
2007	Januar	1 028	244 055	32 411	768 879	5 812 308	2 916 392	1 538 824	50,2
	Februar	1 029	244 070	30 875	765 504	5 987 724	2 972 082	1 562 626	49,6
	März	1 028	244 166	32 781	793 167	6 813 038	3 427 464	1 753 338	50,3
	April	1 026	244 044	30 580	831 230	6 118 806	3 106 298	1 616 345	50,8
	Mai	1 026	244 333	31 483	1 066 536	6 491 187	3 357 038	1 680 076	51,7
	Juni	1 024	244 974	31 035	821 184	6 521 118	3 328 336	1 743 913	51,0
	Juli	1 029	247 297	31 116	793 414	6 349 531	3 233 218	1 607 648	50,9

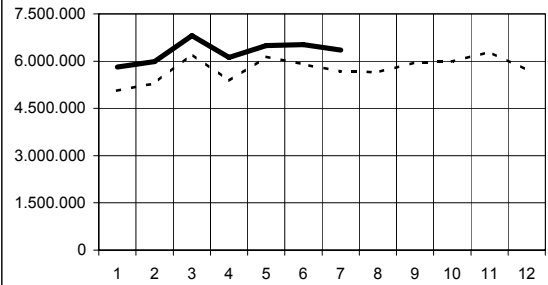
1) Monat = am Ende des Monats; Jahr = Ende September. - 2) Bis 2002 geleistete Arbeiterstunden, ab 2003 geleistete Arbeitsstunden aller Lohn- und Gehaltsempfänger. - 3) Ohne Umsatzsteuer.

Entwicklung ausgewählter Merkmale im verarbeitenden Gewerbe sowie im Bergbau und der Gewinnung von Steinen und Erden 2006 und 2007 nach Monaten

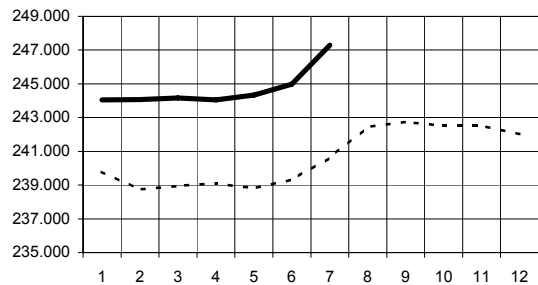
Betriebe (Anzahl)



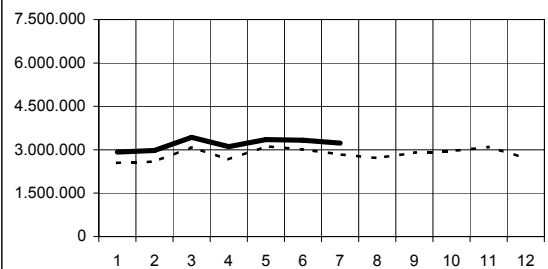
Gesamtumsatz in 1 000 EUR



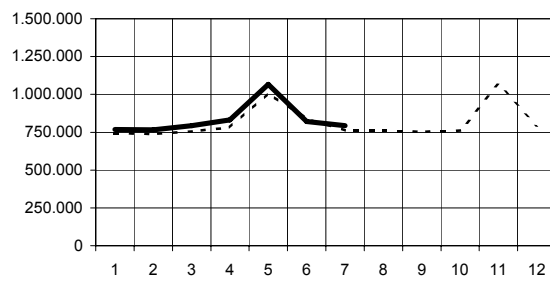
Beschäftigte (Anzahl)



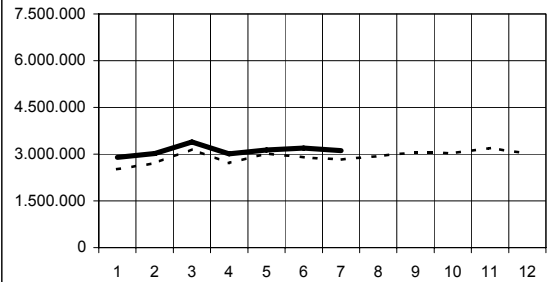
Auslandsumsatz in 1 000 EUR



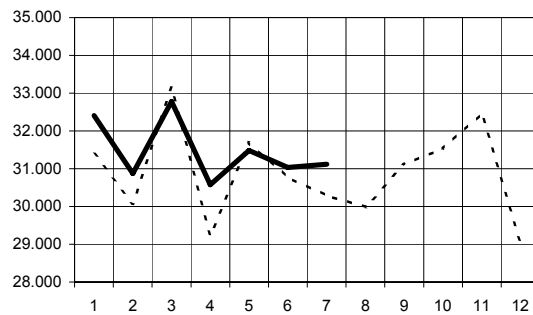
Entgelte in 1 000 EUR



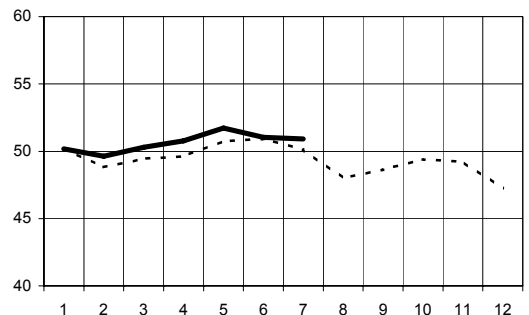
Inlandsumsatz in 1 000 EUR



Geleistete Arbeitsstunden in 1 000



Exportquote in %



Legende: - - - 2006 — 2007

2. Betriebe, Beschäftigte, Arbeitsstunden, Entgelte und Umsatz im Juli 2007 nach Wirtschaftszweigen

Wirtschaftszweig	Juli 2007	Veränderung in % Juli 2007		Januar - Juli		
		Juni 2007	Juli 2006	2006	2007	Veränderung in %

Betriebe (Anzahl) ¹⁾

C+D	Verarbeitendes Gewerbe sowie Bergbau und Gewinnung von Steinen und Erden	1 029	0,5	2,9	1 001	1 027	2,6
A/EN	Vorleistungsgüterproduzenten und Energie	465	0,2	2,9	451	465	3,1
B	Investitionsgüterproduzenten	292	0,0	2,8	285	293	2,8
GG	Gebrauchsgüterproduzenten	39	5,4	5,4	37	38	2,7
VG	Verbrauchsgüterproduzenten	233	0,9	2,6	228	231	1,3
C	Bergbau und Gewinnung von Steinen und Erden	4	0,0	- 20,0	5	4	- 20,0
D	Verarbeitendes Gewerbe	1 025	0,5	3,0	996	1 023	2,7
DA	Ernährungsgewerbe und Tabakverarbeitung	129	0,8	4,9	124	128	3,2
DB	Textil- und Bekleidungsgewerbe	13	0,0	- 7,1	14	13	- 7,1
DC	Ledergewerbe	20	0,0	- 4,8	21	20	- 4,8
DD	Holzgewerbe (ohne Herstellung von Möbeln)	33	0,0	- 2,9	34	33	- 2,9
DE	Papier-, Verlags- und Druckgewerbe	94	1,1	3,3	90	94	4,4
DF	Kokerei, Mineralölverarbeitung, Herstellung und Verarbeitung von Spalt- und Brutstoffen	3	0,0	X	1	3	X
DG	Herstellung von chemischen Erzeugnissen	65	0,0	- 4,4	67	65	- 3,0
DH	Herstellung von Gummi- und Kunststoffwaren	94	1,1	5,6	89	94	5,6
DI	Glasgewerbe, Herstellung von Keramik, Verarbeitung von Steinen und Erden	83	0,0	1,2	82	83	1,2
DJ	Metallerzeugung und -bearbeitung, Herstellung von Metallerzeugnissen	156	0,0	4,0	152	157	3,3
DK	Maschinenbau	161	0,0	2,5	157	161	2,5
DL	Herstellung von Büromaschinen, Datenverarbeitungsgeräten und -einrichtungen; Elektrotechnik, Feinmechanik und Optik	88	0,0	10,0	80	87	8,8
DM	Fahrzeugbau	51	0,0	- 1,9	52	51	- 1,9
DN	Herstellung von Möbeln, Schmuck, Musikinstrumenten, Sportgeräten, Spielwaren und sonstigen Erzeugnissen; Recycling	35	6,1	6,1	33	34	3,0

Beschäftigte (Anzahl) ¹⁾

C+D	Verarbeitendes Gewerbe sowie Bergbau und Gewinnung von Steinen und Erden	247 297	0,9	2,8	239 331	244 706	2,2
A/EN	Vorleistungsgüterproduzenten und Energie	122 850	0,5	1,9	119 883	122 192	1,9
B	Investitionsgüterproduzenten	71 311	1,3	4,9	67 410	69 847	3,6
GG	Gebrauchsgüterproduzenten	6 742	5,0	0,0	6 751	6 783	0,5
VG	Verbrauchsgüterproduzenten	46 394	1,0	2,1	45 288	45 884	1,3
C	Bergbau und Gewinnung von Steinen und Erden	292	- 1,4	- 12,3	325	289	- 11,1
D	Verarbeitendes Gewerbe	247 005	1,0	2,8	239 006	244 417	2,3
DA	Ernährungsgewerbe und Tabakverarbeitung	22 743	1,8	3,9	21 650	22 366	3,3
DB	Textil- und Bekleidungsgewerbe	.	.	.	1 919	.	.
DC	Ledergewerbe	2 678	1,1	- 3,8	2 772	2 654	- 4,3
DD	Holzgewerbe (ohne Herstellung von Möbeln)	5 265	- 1,0	0,6	5 226	5 301	1,4
DE	Papier-, Verlags- und Druckgewerbe	14 807	0,3	0,9	14 590	14 744	1,1
DF	Kokerei, Mineralölverarbeitung, Herstellung und Verarbeitung von Spalt- und Brutstoffen	.	.	.	213	.	.
DG	Herstellung von chemischen Erzeugnissen	52 691	0,2	- 0,6	53 268	52 690	- 1,1
DH	Herstellung von Gummi- und Kunststoffwaren	20 349	1,5	4,7	19 294	20 072	4,0
DI	Glasgewerbe, Herstellung von Keramik, Verarbeitung von Steinen und Erden	13 864	1,0	4,1	13 160	13 687	4,0
DJ	Metallerzeugung und -bearbeitung, Herstellung von Metallerzeugnissen	31 854	0,6	4,5	30 197	31 505	4,3
DK	Maschinenbau	31 052	1,1	6,0	29 129	30 615	5,1
DL	Herstellung von Büromaschinen, Datenverarbeitungsgeräten und -einrichtungen; Elektrotechnik, Feinmechanik und Optik	14 254	0,0	3,9	13 594	14 145	4,1
DM	Fahrzeugbau	29 690	1,9	3,4	28 344	28 776	1,5
DN	Herstellung von Möbeln, Schmuck, Musikinstrumenten, Sportgeräten, Spielwaren und sonstigen Erzeugnissen; Recycling	5 539	5,9	- 2,1	5 651	5 626	- 0,4

1) Monat = am Ende des Monats; Zeitraum = Monatsdurchschnitt

2. Betriebe, Beschäftigte, Arbeitsstunden, Entgelte und Umsatz im Juli 2007 nach Wirtschaftszweigen

Wirtschaftszweig	Juli 2007	Veränderung in % Juli 2007		Januar - Juli		
		Juni 2007	Juli 2006	2006	2007	Verände- rung in %

Geleistete Arbeitsstunden (1 000)

C+D	Verarbeitendes Gewerbe sowie Bergbau und Gewinnung von Steinen und Erden	31 116	0,3	2,7	216 593	220 280	1,7
A/EN	Vorleistungsgüterproduzenten und Energie	15 452	0,2	1,9	108 344	109 324	0,9
B	Investitionsgüterproduzenten	9 068	- 0,2	5,1	61 889	64 213	3,8
GG	Gebrauchsgüterproduzenten	788	- 2,5	1,0	6 059	6 097	0,6
VG	Verbrauchsgüterproduzenten	5 809	1,6	1,6	40 300	40 645	0,9
C	Bergbau und Gewinnung von Steinen und Erden	40	5,1	- 20,9	331	261	- 21,2
D	Verarbeitendes Gewerbe	31 076	0,3	2,8	216 262	220 019	1,7
DA	Ernährungsgewerbe und Tabakverarbeitung	2 843	0,0	1,3	19 509	19 980	2,4
DB	Textil- und Bekleidungsgewerbe	.	.	.	1 850	.	.
DC	Ledergewerbe	387	14,8	- 1,1	2 637	2 572	- 2,4
DD	Holzgewerbe (ohne Herstellung von Möbeln)	675	- 4,7	- 6,5	5 002	4 935	- 1,3
DE	Papier-, Verlags- und Druckgewerbe	1 776	1,9	2,2	12 287	12 434	1,2
DF	Kokerei, Mineralölverarbeitung, Herstellung und Verarbeitung von Spalt- und Brutstoffen	.	.	.	221	.	.
DG	Herstellung von chemischen Erzeugnissen	6 506	1,1	0,1	47 397	46 330	- 2,2
DH	Herstellung von Gummi- und Kunststoffwaren	2 641	0,4	3,8	17 876	18 480	3,4
DI	Glasgewerbe, Herstellung von Keramik, Verarbeitung von Steinen und Erden	1 879	- 2,0	2,9	12 950	13 313	2,8
DJ	Metallerzeugung und -bearbeitung, Herstellung von Metallerzeugnissen	3 909	1,7	6,3	26 007	27 114	4,3
DK	Maschinenbau	4 203	0,3	7,3	27 875	29 489	5,8
DL	Herstellung von Büromaschinen, Datenverarbeitungsgeräten und -einrichtungen; Elektrotechnik, Feinmechanik und Optik	1 908	0,8	6,3	12 667	13 391	5,7
DM	Fahrzeugbau	3 423	- 2,1	0,5	24 966	24 820	- 0,6
DN	Herstellung von Möbeln, Schmuck, Musikinstrumenten, Sportgeräten, Spielwaren und sonstigen Erzeugnissen; Recycling	634	- 4,4	- 0,9	5 018	5 045	0,5

Entgelte (1 000 EUR)

C+D	Verarbeitendes Gewerbe sowie Bergbau und Gewinnung von Steinen und Erden	793 414	- 3,4	4,3	5 627 989	5 839 912	3,8
A/EN	Vorleistungsgüterproduzenten und Energie	409 307	1,0	3,6	3 019 586	3 092 474	2,4
B	Investitionsgüterproduzenten	240 531	- 7,3	6,5	1 597 036	1 705 735	6,8
GG	Gebrauchsgüterproduzenten	17 834	- 22,5	3,2	128 334	133 094	3,7
VG	Verbrauchsgüterproduzenten	125 742	- 5,7	2,8	883 033	908 610	2,9
C	Bergbau und Gewinnung von Steinen und Erden	1 056	- 5,7	- 4,6	7 379	7 150	- 3,1
D	Verarbeitendes Gewerbe	792 357	- 3,4	4,3	5 620 610	5 832 762	3,8
DA	Ernährungsgewerbe und Tabakverarbeitung	53 444	- 4,1	5,3	355 841	378 650	6,4
DB	Textil- und Bekleidungsgewerbe	.	.	.	36 135	.	.
DC	Ledergewerbe	5 806	- 2,5	5,2	39 122	38 772	- 0,9
DD	Holzgewerbe (ohne Herstellung von Möbeln)	13 899	- 3,1	- 2,3	94 327	98 533	4,5
DE	Papier-, Verlags- und Druckgewerbe	41 553	- 7,3	3,7	285 569	292 018	2,3
DF	Kokerei, Mineralölverarbeitung, Herstellung und Verarbeitung von Spalt- und Brutstoffen	.	.	.	5 433	.	.
DG	Herstellung von chemischen Erzeugnissen	206 240	10,9	- 0,4	1 726 765	1 697 624	- 1,7
DH	Herstellung von Gummi- und Kunststoffwaren	56 432	- 9,3	6,5	379 834	399 782	5,3
DI	Glasgewerbe, Herstellung von Keramik, Verarbeitung von Steinen und Erden	46 850	- 1,6	8,3	306 029	324 906	6,2
DJ	Metallerzeugung und -bearbeitung, Herstellung von Metallerzeugnissen	97 040	- 8,3	6,5	629 003	678 732	7,9
DK	Maschinenbau	103 083	- 13,7	5,7	697 631	754 882	8,2
DL	Herstellung von Büromaschinen, Datenverarbeitungsgeräten und -einrichtungen; Elektrotechnik, Feinmechanik und Optik	42 437	- 12,7	9,3	268 701	294 341	9,5
DM	Fahrzeugbau	104 968	- 0,4	6,1	695 750	726 842	4,5
DN	Herstellung von Möbeln, Schmuck, Musikinstrumenten, Sportgeräten, Spielwaren und sonstigen Erzeugnissen; Recycling	14 278	- 17,5	5,0	100 469	102 433	2,0

2. Betriebe, Beschäftigte, Arbeitsstunden, Entgelte und Umsatz im Juli 2007 nach Wirtschaftszweigen

Wirtschaftszweig	Juli 2007	Veränderung in % Juli 2007		Januar - Juli		
		Juni 2007	Juli 2006	2006	2007	Verände- rung in %

Gesamtumsatz (1 000 EUR) ¹⁾

C+D	Verarbeitendes Gewerbe sowie Bergbau und Gewinnung von Steinen und Erden	6 349 531	- 2,6	12,0	39 684 108	44 093 712	11,1
A/EN	Vorleistungsgüterproduzenten und Energie	3 341 709	- 2,6	11,6	21 175 083	23 622 501	11,6
B	Investitionsgüterproduzenten	1 901 154	- 3,8	18,4	11 099 441	12 619 173	13,7
GG	Gebrauchsgüterproduzenten	114 978	17,8	14,2	731 099	711 211	- 2,7
VG	Verbrauchsgüterproduzenten	991 691	- 2,4	2,5	6 678 486	7 140 826	6,9
C	Bergbau und Gewinnung von Steinen und Erden	3 964	30,0	- 18,2	25 323	20 654	- 18,4
D	Verarbeitendes Gewerbe	6 345 568	- 2,6	12,0	39 658 785	44 073 058	11,1
DA	Ernährungsgewerbe und Tabakverarbeitung	541 224	0,2	6,8	3 454 717	3 749 354	8,5
DB	Textil- und Bekleidungsgewerbe	34 457	2,8	12,7	238 426	243 683	2,2
DC	Ledergewerbe	42 214	16,2	16,6	254 818	280 596	10,1
DD	Holzgewerbe (ohne Herstellung von Möbeln)	88 379	- 0,4	2,9	590 246	660 699	11,9
DE	Papier-, Verlags- und Druckgewerbe	294 880	0,0	11,3	1 861 002	2 044 379	9,9
DF	Kokerei, Mineralölverarbeitung, Herstellung und Verarbeitung von Spalt- und Brutstoffen	18 565	6,7	X	.	124 592	X
DG	Herstellung von chemischen Erzeugnissen	1 932 590	- 5,6	4,6	13 218 302	14 285 503	8,1
DH	Herstellung von Gummi- und Kunststoffwaren	399 395	- 1,6	14,2	2 447 579	2 753 664	12,5
DI	Glasgewerbe, Herstellung von Keramik, Verarbeitung von Steinen und Erden	237 332	7,1	21,1	1 306 977	1 469 414	12,4
DJ	Metallerzeugung und -bearbeitung, Herstellung von Metallerzeugnissen	686 070	- 2,9	14,4	4 189 767	4 730 618	12,9
DK	Maschinenbau	686 512	4,3	25,6	3 570 146	4 381 951	22,7
DL	Herstellung von Büromaschinen, Datenverarbeitungsgeräten und -einrichtungen; Elektrotechnik, Feinmechanik und Optik	241 765	- 13,0	17,6	1 430 371	1 609 795	12,5
DM	Fahrzeugbau	1 058 993	- 3,9	15,3	6 464 834	7 075 374	9,4
DN	Herstellung von Möbeln, Schmuck, Musikinstrumenten, Sportgeräten, Spielwaren und sonstigen Erzeugnissen; Recycling	83 193	- 4,8	17,1	599 090	663 435	10,7

Inlandsumsatz (1 000 EUR) ¹⁾

C+D	Verarbeitendes Gewerbe sowie Bergbau und Gewinnung von Steinen und Erden	3 116 314	- 2,4	10,2	19 841 058	21 752 885	9,6
A/EN	Vorleistungsgüterproduzenten und Energie	1 546 413	- 2,6	12,6	9 675 343	10 787 788	11,5
B	Investitionsgüterproduzenten	801 890	- 4,6	11,1	5 098 912	5 599 040	9,8
GG	Gebrauchsgüterproduzenten	75 648	28,4	12,2	493 558	470 925	- 4,6
VG	Verbrauchsgüterproduzenten	692 362	- 1,9	4,2	4 573 245	4 895 133	7,0
C	Bergbau und Gewinnung von Steinen und Erden	.	.	.	16 535	.	.
D	Verarbeitendes Gewerbe	.	.	.	19 824 523	.	.
DA	Ernährungsgewerbe und Tabakverarbeitung	447 184	- 2,9	4,9	2 897 037	3 136 207	8,3
DB	Textil- und Bekleidungsgewerbe	21 588	2,4	11,4	155 008	152 100	- 1,9
DC	Ledergewerbe	24 965	16,6	16,9	162 519	169 084	4,0
DD	Holzgewerbe (ohne Herstellung von Möbeln)	62 519	- 1,3	0,4	459 669	479 901	4,4
DE	Papier-, Verlags- und Druckgewerbe	212 687	- 0,9	10,4	1 348 381	1 475 255	9,4
DF	Kokerei, Mineralölverarbeitung, Herstellung und Verarbeitung von Spalt- und Brutstoffen
DG	Herstellung von chemischen Erzeugnissen	712 704	- 6,0	10,8	4 693 633	5 102 097	8,7
DH	Herstellung von Gummi- und Kunststoffwaren	206 624	3,2	9,8	1 262 773	1 386 272	9,8
DI	Glasgewerbe, Herstellung von Keramik, Verarbeitung von Steinen und Erden	140 449	3,4	11,5	818 163	889 469	8,7
DJ	Metallerzeugung und -bearbeitung, Herstellung von Metallerzeugnissen	370 289	- 3,0	10,8	2 312 498	2 606 854	12,7
DK	Maschinenbau	215 084	- 3,5	18,0	1 210 946	1 479 431	22,2
DL	Herstellung von Büromaschinen, Datenverarbeitungsgeräten und -einrichtungen; Elektrotechnik, Feinmechanik und Optik	172 278	2,3	16,3	1 003 646	1 121 410	11,7
DM	Fahrzeugbau	471 626	- 2,6	8,8	3 094 295	3 263 632	5,5
DN	Herstellung von Möbeln, Schmuck, Musikinstrumenten, Sportgeräten, Spielwaren und sonstigen Erzeugnissen; Recycling	45 152	- 5,5	3,4	388 363	402 140	3,5

1) Ohne Umsatzsteuer.

2. Betriebe, Beschäftigte, Arbeitsstunden, Entgelte und Umsatz im Juli 2007 nach Wirtschaftszweigen

Wirtschaftszweig	Juli 2007	Veränderung in % Juli 2007		Januar - Juli		
		Juni 2007	Juli 2006	2006	2007	Verände- rung in %

Auslandsumsatz insgesamt (1 000 EUR) ¹⁾

C+D	Verarbeitendes Gewerbe sowie Bergbau und Gewinnung von Steinen und Erden	3 233 218	- 2,9	13,7	19 843 050	22 340 827	12,6
A/EN	Vorleistungsgüterproduzenten und Energie	1 795 296	- 2,6	10,7	11 499 740	12 834 712	11,6
B	Investitionsgüterproduzenten	1 099 264	- 3,2	24,3	6 000 529	7 020 134	17,0
GG	Gebrauchsgüterproduzenten	39 329	1,6	18,4	237 541	240 287	1,2
VG	Verbrauchsgüterproduzenten	299 329	- 3,6	- 1,2	2 105 241	2 245 694	6,7
C	Bergbau und Gewinnung von Steinen und Erden	.	.	.	8 788	.	.
D	Verarbeitendes Gewerbe	.	.	.	19 834 263	.	.
DA	Ernährungsgewerbe und Tabakverarbeitung	94 040	18,0	16,6	557 680	613 147	9,9
DB	Textil- und Bekleidungsgewerbe	12 869	3,5	14,9	83 418	91 583	9,8
DC	Ledergewerbe	17 249	15,7	16,1	92 299	111 512	20,8
DD	Holzgewerbe (ohne Herstellung von Möbeln)	25 860	2,0	9,5	130 577	180 798	38,5
DE	Papier-, Verlags- und Druckgewerbe	82 193	2,3	13,5	512 620	569 124	11,0
DF	Kokerei, Mineralölverarbeitung, Herstellung und Verarbeitung von Spalt- und Brutstoffen	.	.	.	14 919	.	.
DG	Herstellung von chemischen Erzeugnissen	1 219 886	- 5,4	1,3	8 524 669	9 183 406	7,7
DH	Herstellung von Gummi- und Kunststoffwaren	192 771	- 6,2	19,3	1 184 806	1 367 393	15,4
DI	Glasgewerbe, Herstellung von Keramik, Verarbeitung von Steinen und Erden	96 883	13,0	38,2	488 815	579 946	18,6
DJ	Metallerzeugung und -bearbeitung, Herstellung von Metallerzeugnissen	315 781	- 2,8	18,8	1 877 269	2 123 764	13,1
DK	Maschinenbau	471 428	8,3	29,4	2 359 199	2 902 520	23,0
DL	Herstellung von Büromaschinen, Datenverarbeitungsgeräten und -einrichtungen; Elektrotechnik, Feinmechanik und Optik	69 487	- 36,5	20,8	426 725	488 385	14,4
DM	Fahrzeugbau	587 367	- 4,9	21,0	3 370 539	3 811 743	13,1
DN	Herstellung von Möbeln, Schmuck, Musikinstrumenten, Sportgeräten, Spielwaren und sonstigen Erzeugnissen; Recycling	38 040	- 3,9	38,8	210 728	261 295	24,0

Auslandsumsatz mit der Eurozone (1 000 EUR) ¹⁾

C+D	Verarbeitendes Gewerbe sowie Bergbau und Gewinnung von Steinen und Erden	1 607 648	- 7,8	9,7	10 288 157	11 502 771	11,8
A/EN	Vorleistungsgüterproduzenten und Energie	882 096	- 5,4	13,5	5 540 648	6 335 019	14,3
B	Investitionsgüterproduzenten	467 514	- 12,7	12,1	2 877 671	3 179 295	10,5
GG	Gebrauchsgüterproduzenten	22 059	- 4,7	- 0,7	160 845	148 927	- 7,4
VG	Verbrauchsgüterproduzenten	235 979	- 6,7	- 4,9	1 708 993	1 839 530	7,6
C	Bergbau und Gewinnung von Steinen und Erden
D	Verarbeitendes Gewerbe
DA	Ernährungsgewerbe und Tabakverarbeitung	75 252	18,7	23,8	427 132	487 024	14,0
DB	Textil- und Bekleidungsgewerbe	8 165	- 1,8	7,3	56 975	61 226	7,5
DC	Ledergewerbe	10 087	16,9	30,3	57 981	70 341	21,3
DD	Holzgewerbe (ohne Herstellung von Möbeln)	16 446	- 11,4	13,9	90 681	127 921	41,1
DE	Papier-, Verlags- und Druckgewerbe	59 435	5,1	13,0	356 333	413 968	16,2
DF	Kokerei, Mineralölverarbeitung, Herstellung und Verarbeitung von Spalt- und Brutstoffen	.	.	.	14 919	.	.
DG	Herstellung von chemischen Erzeugnissen
DH	Herstellung von Gummi- und Kunststoffwaren	112 604	- 12,3	13,6	741 692	841 366	13,4
DI	Glasgewerbe, Herstellung von Keramik, Verarbeitung von Steinen und Erden	52 516	7,3	31,2	277 800	306 263	10,2
DJ	Metallerzeugung und -bearbeitung, Herstellung von Metallerzeugnissen	165 244	- 1,9	23,2	959 351	1 139 480	18,8
DK	Maschinenbau	204 876	- 2,5	15,1	1 119 039	1 341 089	19,8
DL	Herstellung von Büromaschinen, Datenverarbeitungsgeräten und -einrichtungen; Elektrotechnik, Feinmechanik und Optik	38 632	- 50,5	0,6	267 208	298 854	11,8
DM	Fahrzeugbau	236 720	- 9,9	10,3	1 570 329	1 636 895	4,2
DN	Herstellung von Möbeln, Schmuck, Musikinstrumenten, Sportgeräten, Spielwaren und sonstigen Erzeugnissen; Recycling	31 298	0,5	46,5	163 530	208 744	27,6

1) Ohne Umsatzsteuer.

3. Exportquote im Juli 2007 nach Wirtschaftszweigen

Wirtschaftszweig	Juli 2007	Januar - Juli	
		2006	2007

Exportquote (%)

C+D	Verarbeitendes Gewerbe sowie Bergbau und Gewinnung von Steinen und Erden	50,9	50,0	50,7
A/EN	Vorleistungsgüterproduzenten und Energie	53,7	54,3	54,3
B	Investitionsgüterproduzenten	57,8	54,1	55,6
GG	Gebrauchsgüterproduzenten	34,2	32,5	33,8
VG	Verbrauchsgüterproduzenten	30,2	31,5	31,4
C	Bergbau und Gewinnung von Steinen und Erden	.	34,7	.
D	Verarbeitendes Gewerbe	.	50,0	.
DA	Ernährungsgewerbe und Tabakverarbeitung	17,4	16,1	16,4
DB	Textil- und Bekleidungsgewerbe	37,3	35,0	37,6
DC	Ledergewerbe	40,9	36,2	39,7
DD	Holzgewerbe (ohne Herstellung von Möbeln)	29,3	22,1	27,4
DE	Papier-, Verlags- und Druckgewerbe	27,9	27,5	27,8
DF	Kokerei, Mineralölverarbeitung, Herstellung und Verarbeitung von Spalt- und Brutstoffen	.	45,9	.
DG	Herstellung von chemischen Erzeugnissen	63,1	64,5	64,3
DH	Herstellung von Gummi- und Kunststoffwaren	48,3	48,4	49,7
DI	Glasgewerbe, Herstellung von Keramik, Verarbeitung von Steinen und Erden	40,8	37,4	39,5
DJ	Metallerzeugung und -bearbeitung, Herstellung von Metallerzeugnissen	46,0	44,8	44,9
DK	Maschinenbau	68,7	66,1	66,2
DL	Herstellung von Büromaschinen, Datenverarbeitungsgeräten und -einrichtungen; Elektrotechnik, Feinmechanik und Optik	28,7	29,8	30,3
DM	Fahrzeugbau	55,5	52,1	53,9
DN	Herstellung von Möbeln, Schmuck, Musikinstrumenten, Sportgeräten, Spielwaren und sonstigen Erzeugnissen; Recycling	45,7	35,2	39,4

4. Betriebe, Beschäftigte, Arbeitsstunden, Entgelte und Umsatz im Juli 2007 nach Industrie- und Handelskammerbezirken

Verwaltungsbezirk	Betriebe	Beschäftigte	Geleist. Arbeitsstunden	Entgelte	Umsatz ¹⁾			Exportquote
					insgesamt	je Beschäftigten	Auslands-umsatz	
	Anzahl		1 000	1 000 EUR		EUR	1 000 EUR	%
Rheinland-Pfalz	1 029	247 297	31 116	793 414	6 349 531	25 676	3 233 218	50,9
Kreisfreie Städte	241	94 641	11 813	349 839	2 766 277	29 229	1 572 928	56,9
Landkreise	788	152 656	19 303	443 575	3 583 254	23 473	1 660 290	46,3
Industrie- und Handelskammerbezirke								
Koblenz	485	86 678	11 026	248 425	1 719 939	19 843	757 970	44,1
Trier	155	28 770	3 774	80 872	666 213	23 157	227 834	34,2
Rheinhausen	92	25 422	3 304	89 476	639 259	25 146	293 411	45,9
Pfalz	297	106 427	13 013	374 640	3 324 121	31 234	1 954 002	58,8

1) Ohne Umsatzsteuer.