



Herausgeber:

Statistisches Landesamt  
Rheinland-Pfalz

Mainzer Straße 14-16  
56130 Bad Ems

Telefon 02603 71-0

Telefax 02603 71-3150

E-Mail [poststelle@statistik.rlp.de](mailto:poststelle@statistik.rlp.de)

Internet [www.statistik.rlp.de](http://www.statistik.rlp.de)

Kennziffer: E I - m 05/07

Juli 2007

Bestellnr.: E1023 200705

## Verarbeitendes Gewerbe sowie Bergbau und Gewinnung von Steinen und Erden im Mai 2007

Ergebnisse des Monatsberichts für Betriebe mit 50 und mehr Beschäftigten

277/07

## Inhalt

	Seite
<b>Vorbemerkungen</b> .....	3
<b>Definitionen</b> .....	3
<b>Systematiken</b> .....	4
 <b>Tabellenteil</b>	
1. Betriebe, Beschäftigte, Arbeitsstunden, Entgelte und Umsatz 2001 bis 2007 .....	5
2. Betriebe, Beschäftigte, Arbeitsstunden, Entgelte und Umsatz im Mai 2007 nach Wirtschaftszweigen .....	7
3. Exportquote im Mai 2007 nach Wirtschaftszweigen .....	11
4. Betriebe, Beschäftigte, Arbeitsstunden, Entgelte und Umsatz im Mai 2007 nach Industrie- und Handelskammerbezirken .....	11
 <b>Schaubilder</b>	
Entwicklung ausgewählter Merkmale im verarbeitenden Gewerbe sowie im Bergbau und der Gewinnung von Steinen und Erden 2006 und 2007 nach Monaten .....	6

### Zeichenerklärung (nach DIN 55301)

0	weniger als die Hälfte von 1 in der letzten besetzten Stelle, jedoch mehr als nichts
-	nichts vorhanden (genau Null)
...	Angabe fällt später an
/	keine Angabe, da Zahlenwert nicht sicher genug
.	Zahlenwert unbekannt oder geheim zu halten
x	Tabellenfach gesperrt, weil Aussage nicht sinnvoll
p	vorläufige Zahl
r	berichtigte Zahl
s	geschätzte Zahl

Geringfügige Abweichungen in den Summen sind auf Runden der Zahlen zurückzuführen.  
Abweichungen gegenüber früheren Veröffentlichungen erklären sich durch inzwischen vorgenommene Korrekturen.

## Vorbemerkungen

### Ziel der Statistik

Die monatlichen Erhebungen stellen kurzfristig Daten über die konjunkturelle Entwicklung des verarbeitenden Gewerbes sowie des Bergbaus und der Gewinnung von Steinen und Erden in wirtschaftssystematischer und regionaler Gliederung zur Verfügung. Die Ergebnisse der Statistik sind wichtiges Material für die Arbeiten der gesetzgebenden Körperschaften, der Bundes- und Landesregierungen, der Verbände, Kammern sowie sonstigen Institutionen und bilden eine unentbehrliche Grundlage für zahlreiche wirtschaftspolitische Entscheidungen.

### Rechtsgrundlage

Rechtsgrundlage für die Erhebungen im verarbeitenden Gewerbe ist das Gesetz über die Statistik im Produzierenden Gewerbe (ProdGewStatG) in der Fassung der Bekanntmachung vom 21. März 2002 (BGBl. I S. 1181), zuletzt geändert durch Artikel 10 des Gesetzes vom 22. August 2006 (BGBl. I S. 1970) in Verbindung mit dem Gesetz über die Statistik für Bundeszwecke (Bundesstatistikgesetz - BStatG) vom 22. Januar 1987 (BGBl. I S. 462, 565), zuletzt geändert durch Artikel 2 des Gesetzes vom 9. Juni 2005 (BGBl. I S. 1534).

### Berichtskreis

Der Berichtskreis umfasst die Einbetriebsunternehmen des verarbeitenden Gewerbes mit im Allgemeinen 50 und mehr tätigen Personen sowie alle produzierenden Betriebe – unabhängig von der Beschäftigtenzahl – von Mehrbetriebsunternehmen des produzierenden Gewerbes mit im Allgemeinen 50 und mehr tätigen Personen. Um den Bereich des verarbeitenden Gewerbes sowie des Bergbaus und die Gewinnung von Steinen und Erden in der Gliederung nach örtlichen Einheiten weitgehend abzudecken, werden zusätzlich alle Betriebe mit wirtschaftlichem Schwerpunkt im verarbeitenden Gewerbe mit im Allgemeinen 50 tätigen Personen und mehr von Mehrbetriebsunternehmen außerhalb des produzierenden Gewerbes in die Berichterstattung einbezogen.

### Methodische Hinweise

Bei Betrieben werden die Merkmale "Beschäftigte" und "Umsatz" nach fachlichen Betriebsteilen erhoben und sowohl für Betriebe als auch für fachliche Betriebsteile aufbereitet. Die übrigen in der Veröffentlichung nachgewiesenen Merkmale werden nur für den gesamten Betrieb (einschließlich der sonstigen Betriebsteile) erhoben. Hinsichtlich der Darstellung der Ergebnisse für Betriebe wird bei Beschäftigten, Umsätzen und Auftragseingängen zwischen einem Nachweis nach hauptbeteiligten und beteiligten Wirtschaftszweigen unterschieden. Beim Nachweis nach hauptbeteiligten Wirtschaftszweigen werden alle Angaben eines kombinierten Betriebes (örtliche Einheit mit Betriebsteilen in mehreren Wirtschaftszweigen) unter dem Wirtschaftszweig nachgewiesen, bei dem - gemessen an der Zahl der Beschäftigten - der Schwerpunkt des Unternehmens liegt. Eine Ausnahme bildet das Verlagsgewerbe. Hier wird die Verteilung der Umsätze zugrunde gelegt.

## Definitionen

### Auslandsumsatz

Direkte Lieferungen und Leistungen an Empfänger, die im Ausland ansässig sind, sowie Lieferungen an Exporteure, die die bestellten Waren ohne Be- und Verarbeitung in das Ausland ausführen. Nach der ab 1968 geltenden gesetzlichen Regelung sind Auslandsumsätze von der Umsatzsteuer (Mehrwertsteuer) befreit.

### Auslandsumsatz mit der Eurozone

Als Auslandsumsatz mit der Eurozone gilt der Umsatz mit Staaten der Eurozone, d.h., mit Belgien, Finnland, Frankreich, Griechenland, Irland, Italien, Luxemburg, den Niederlanden, Österreich, Portugal, Slowenien und Spanien.

### Beschäftigte

Alle Personen, die am Ende des Monats in einem arbeitsrechtlichen Verhältnis zum Betrieb stehen, tätige Inhaber und Mitinhaber sowie unbezahlt mithelfende Familienangehörige, soweit sie mindestens 1/3 der üblichen Arbeitszeit im Betrieb tätig sind.

**Betrieb**

Örtlich getrennte Niederlassung von Unternehmen, einschließlich der Verwaltungs-, Reparatur-, Montage- und Hilfsbetriebe, die mit dem meldenden Betrieb örtlich verbunden sind oder in dessen Nähe liegen. Örtlich getrennte Hauptverwaltungen der Unternehmen werden im verarbeitenden Gewerbe sowie Bergbau und Gewinnung von Steinen und Erden ebenfalls als eigenständige Betriebe erfasst. Die Merkmalswerte sind für den gesamten Betrieb zu melden und schließen auch die nichtproduzierenden Teile ein.

**Entgelte**

Die Entgelte entsprechen der Bruttolohn- und -gehaltssumme. Dies ist die Bruttosumme ohne Arbeitgeberanteil zur Sozialversicherung, jedoch einschließlich Lohn- und Gehaltszuschläge (auch Gratifikationen, Erfindergelder sowie Provisionen, Tantiemen usw.), Vergütungen für gewerblich und kaufmännisch Auszubildende. Nicht erfasst werden allgemeine soziale Aufwendungen sowie Vergütungen, die als Spesenersatz anzusehen sind.

**Exportquote**

Anteil des Auslandsumsatzes am Gesamtumsatz.

**Geleistete Arbeitsstunden**

Sind die tatsächlich geleisteten Stunden (nicht die bezahlten) aller tätigen Personen (Lohn- und Gehaltsempfänger). Da bis zum Jahr 2002 die tatsächlich geleisteten Arbeiterstunden erhoben wurden, ist der Vorjahresvergleich nicht möglich.

**Gesamtumsatz**

Umsatz aus Eigenerzeugung, baugewerblicher Umsatz sowie Umsatz aus Handelsware und sonstigen nicht-industriellen Tätigkeiten (wie Erlöse aus Vermietung und Verpachtung, Provisionseinnahmen, Erlöse aus Transportleistungen für Dritte und aus dem Verkauf von eigenen landwirtschaftlichen Erzeugnissen). Als Umsatz gilt die Summe der Rechnungsendbeträge (ohne Umsatzsteuer) einschließlich etwa darin enthaltener Verbrauchsteuern sowie der Kosten für Fracht, Transportversicherung, Porto, Verpackung und Spesen, auch wenn diese gesondert in Rechnung gestellt werden. Außerordentliche und betriebsfremde Erträge aus dem Verkauf von Anlagegütern, aus der Verpachtung von Grundstücken, Zinsen, Dividenden u. dgl. sind nicht im Umsatz enthalten.

## Systematiken

Die Darstellung der Ergebnisse erfolgt in der Gliederung der Klassifikation der **Wirtschaftszweige, Ausgabe 2003 (WZ 2003)**. Mit Beginn des Jahres 2003 trat diese neue Klassifikation in Kraft. Sie ist in allen Mitgliedstaaten der Europäischen Union sowohl für die Erhebung als auch für die Darstellung der statistischen Daten bindend.

## Veröffentlichungen

Ergebnisse für das Bundesgebiet über den Bereich verarbeitendes Gewerbe sowie Bergbau und Gewinnung von Steinen und Erden werden vom Statistischen Bundesamt in der Fachserie 4, Reihe 4 veröffentlicht.

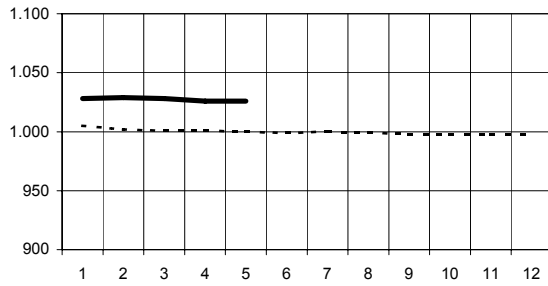
# 1. Betriebe, Beschäftigte, Arbeitsstunden, Entgelte und Umsatz 2001 bis 2007

Jahr  Monat	Betriebe	Beschäftigte	Geleistete	Entgelte	Umsatz <sup>3)</sup>			Export- quote	
			Arbeits-  stunden <sup>2)</sup>		insgesamt	darunter Auslandsumsatz			
						insgesamt	mit der Eurozone		
	Anzahl <sup>1)</sup>		1 000	1 000 EUR			%		
2001	1 101	267 982	263 178	9 850 741	57 586 722	25 439 037	25 439 037	44,2	
2002	1 072	262 666	253 721	9 747 371	57 885 230	26 447 609	26 447 609	45,7	
2003	1 050	254 821	384 509	9 740 733	58 530 149	27 454 481	14 978 995	46,9	
2004	1 043	250 656	380 872	9 716 441	61 746 812	29 475 614	15 473 487	47,7	
2005	1 027	245 017	373 857	9 713 001	65 195 493	31 755 726	15 971 759	48,7	
2006	998	242 731	370 749	9 763 262	69 288 015	34 209 988	17 680 027	49,4	
2004	Januar	1 045	251 116	31 770	776 819	4 442 974	2 115 689	1 179 011	47,6
	Februar	1 045	250 120	31 062	756 946	4 799 294	2 239 104	1 291 461	46,7
	März	1 041	249 964	34 678	769 399	5 662 268	2 679 321	1 474 218	47,3
	April	1 039	249 367	31 869	791 171	5 118 216	2 420 857	1 317 309	47,3
	Mai	1 042	249 080	30 645	887 287	4 988 427	2 398 910	1 333 209	48,1
	Juni	1 042	248 970	32 000	838 101	5 408 740	2 595 196	1 396 656	48,0
	Juli	1 042	249 280	31 842	771 452	5 122 137	2 463 148	1 237 742	48,1
	August	1 043	250 435	29 561	751 295	4 847 536	2 286 957	1 077 628	47,2
	September	1 043	250 656	32 206	757 246	5 403 844	2 564 463	1 324 914	47,5
	Oktober	1 043	249 280	31 958	773 136	5 243 881	2 524 820	1 277 795	48,1
	November	1 042	248 862	32 924	1 060 741	5 433 549	2 639 821	1 330 514	48,6
	Dezember	1 042	247 615	30 357	782 848	5 275 944	2 547 329	1 233 031	48,3
2005	Januar	1 035	246 951	31 514	751 153	4 863 116	2 417 968	1 302 393	49,7
	Februar	1 035	245 565	30 647	738 276	5 056 706	2 482 970	1 282 016	49,1
	März	1 031	244 815	31 440	755 774	5 579 147	2 732 967	1 399 425	49,0
	April	1 031	244 243	32 530	782 977	5 513 981	2 723 374	1 361 053	49,4
	Mai	1 033	244 009	30 121	969 531	5 524 536	2 701 344	1 319 419	48,9
	Juni	1 030	244 033	32 690	831 224	5 938 457	2 922 260	1 430 693	49,2
	Juli	1 030	244 336	31 268	755 629	5 273 723	2 535 668	1 306 313	48,1
	August	1 028	245 156	30 190	753 821	5 122 306	2 462 731	1 176 849	48,1
	September	1 027	245 017	31 430	751 254	5 733 839	2 869 121	1 402 035	50,0
	Oktober	1 026	243 732	30 617	776 949	5 321 358	2 536 674	1 280 705	47,7
	November	1 026	243 201	32 017	1 058 560	5 658 906	2 704 939	1 398 998	47,8
	Dezember	1 026	242 301	29 393	787 853	5 609 417	2 665 708	1 311 861	47,5
2006	Januar	1 005	239 773	31 381	745 370	5 061 525	2 540 037	1 327 885	50,2
	Februar	1 002	238 729	30 079	738 028	5 295 497	2 585 942	1 353 772	48,8
	März	1 001	238 953	33 140	754 883	6 234 711	3 082 096	1 576 887	49,4
	April	1 001	239 089	29 236	780 385	5 379 626	2 669 991	1 392 380	49,6
	Mai	1 000	238 816	31 695	1 009 210	6 139 668	3 115 815	1 580 378	50,7
	Juni	999	239 324	30 772	839 480	5 903 369	3 006 431	1 591 970	50,9
	Juli	1 000	240 636	30 291	760 634	5 669 712	2 842 738	1 464 885	50,1
	August	999	242 435	29 996	759 883	5 652 744	2 714 771	1 345 170	48,0
	September	998	242 731	31 110	753 598	5 954 273	2 896 086	1 546 783	48,6
	Oktober	998	242 520	31 533	762 440	5 983 638	2 955 419	1 581 903	49,4
	November	998	242 513	32 467	1 063 955	6 287 169	3 095 125	1 642 360	49,2
	Dezember	998	242 024	29 051	795 396	5 726 084	2 705 537	1 275 654	47,2
2007	Januar	1 028	244 055	32 411	768 879	5 812 308	2 916 392	1 538 824	50,2
	Februar	1 029	244 070	30 875	765 504	5 987 724	2 972 082	1 562 626	49,6
	März	1 028	244 166	32 781	793 167	6 813 038	3 427 464	1 753 338	50,3
	April	1 026	244 044	30 580	831 230	6 118 806	3 106 298	1 616 345	50,8
	Mai	1 026	244 333	31 483	1 066 536	6 491 187	3 357 038	1 680 076	51,7

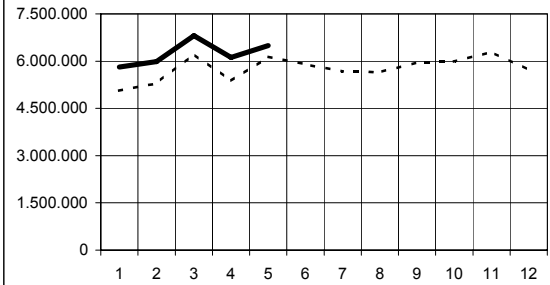
1) Monat = am Ende des Monats; Jahr = Ende September. - 2) Bis 2002 geleistete Arbeiterstunden, ab 2003 geleistete Arbeitsstunden aller Lohn- und Gehaltsempfänger. - 3) Ohne Umsatzsteuer.

Entwicklung ausgewählter Merkmale im verarbeitenden Gewerbe sowie im Bergbau und der Gewinnung von Steinen und Erden 2006 und 2007 nach Monaten

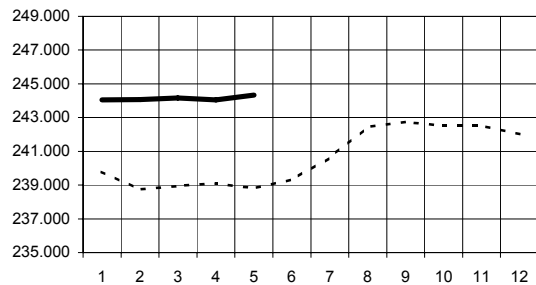
Betriebe (Anzahl)



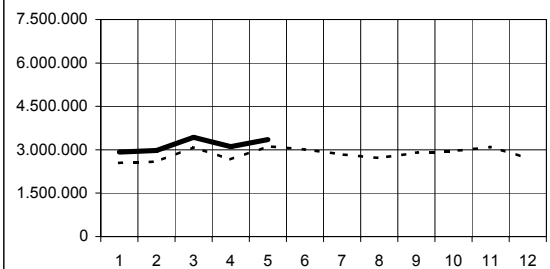
Gesamtumsatz in 1 000 EUR



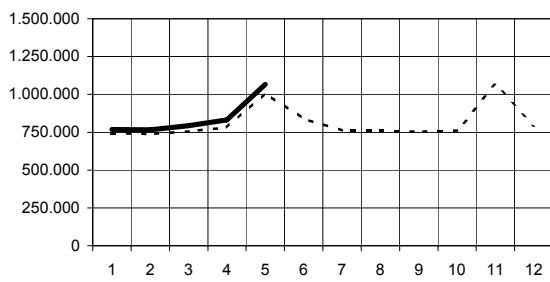
Beschäftigte (Anzahl)



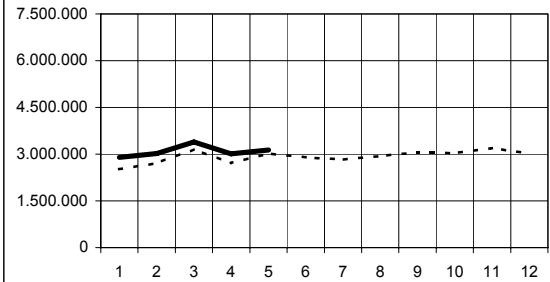
Auslandsumsatz in 1 000 EUR



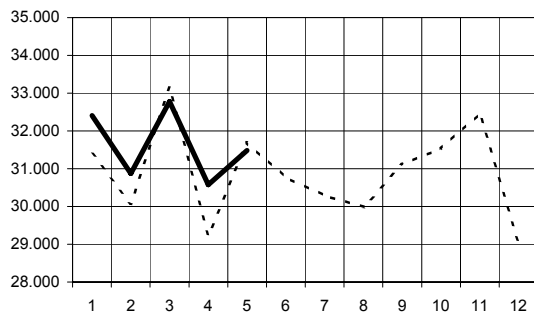
Entgelte in 1 000 EUR



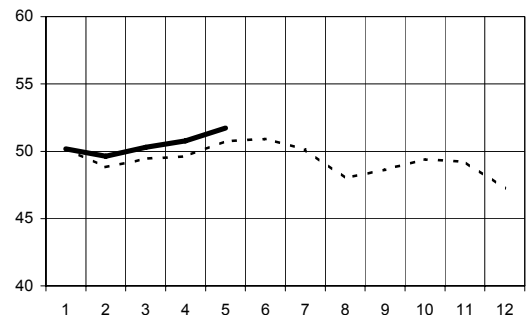
Inlandsumsatz in 1 000 EUR



Geleistete Arbeitsstunden in 1 000



Exportquote in %



Legende: - - - 2006 — 2007

## 2. Betriebe, Beschäftigte, Arbeitsstunden, Entgelte und Umsatz im Mai 2007 nach Wirtschaftszweigen

Wirtschaftszweig	Mai 2007	Veränderung in % Mai 2007		Januar - Mai		
		April 2007	Mai 2006	2006	2007	Verände- rung in %

### Betriebe (Anzahl) <sup>1)</sup>

C+D	Verarbeitendes Gewerbe sowie Bergbau und Gewinnung von Steinen und Erden	1 026	0,0	2,6	1 002	1 027	2,5
A/EN	Vorleistungsgüterproduzenten und Energie	465	0,0	2,9	451	465	3,1
B	Investitionsgüterproduzenten	293	0,0	3,2	286	293	2,4
GG	Gebrauchsgüterproduzenten	38	0,0	2,7	37	39	5,4
VG	Verbrauchsgüterproduzenten	230	0,0	1,3	228	231	1,3
C	Bergbau und Gewinnung von Steinen und Erden	4	0,0	- 20,0	5	4	- 20,0
D	Verarbeitendes Gewerbe	1 022	0,0	2,7	997	1 023	2,6
DA	Ernährungsgewerbe und Tabakverarbeitung	127	0,0	3,3	124	128	3,2
DB	Textil- und Bekleidungsgewerbe	13	0,0	- 7,1	14	13	- 7,1
DC	Ledergewerbe	20	0,0	- 4,8	21	20	- 4,8
DD	Holzgewerbe (ohne Herstellung von Möbeln)	33	0,0	- 2,9	34	33	- 2,9
DE	Papier-, Verlags- und Druckgewerbe	94	0,0	4,4	90	94	4,4
DF	Kokerei, Mineralölverarbeitung, Herstellung und Verarbeitung von Spalt- und Brutstoffen	3	0,0	X	1	3	X
DG	Herstellung von chemischen Erzeugnissen	65	0,0	- 4,4	67	65	- 3,0
DH	Herstellung von Gummi- und Kunststoffwaren	94	0,0	5,6	89	94	5,6
DI	Glasgewerbe, Herstellung von Keramik, Verarbeitung von Steinen und Erden	83	0,0	1,2	82	83	1,2
DJ	Metallerzeugung und -bearbeitung, Herstellung von Metallerzeugnissen	157	0,0	4,0	153	157	2,6
DK	Maschinenbau	161	0,0	2,5	157	161	2,5
DL	Herstellung von Büromaschinen, Datenverarbeitungsgeräten und -einrichtungen; Elektrotechnik, Feinmechanik und Optik	87	0,0	8,8	80	87	8,8
DM	Fahrzeugbau	51	0,0	- 1,9	52	51	- 1,9
DN	Herstellung von Möbeln, Schmuck, Musikinstrumenten, Sportgeräten, Spielwaren und sonstigen Erzeugnissen; Recycling	34	0,0	3,0	33	35	6,1

### Beschäftigte (Anzahl) <sup>1)</sup>

C+D	Verarbeitendes Gewerbe sowie Bergbau und Gewinnung von Steinen und Erden	244 333	0,1	2,3	239 072	244 134	2,1
A/EN	Vorleistungsgüterproduzenten und Energie	121 966	- 0,1	1,9	119 773	122 055	1,9
B	Investitionsgüterproduzenten	69 910	0,9	4,2	67 286	69 441	3,2
GG	Gebrauchsgüterproduzenten	6 614	- 4,2	- 2,2	6 752	6 864	1,7
VG	Verbrauchsgüterproduzenten	45 843	0,3	1,4	45 261	45 774	1,1
C	Bergbau und Gewinnung von Steinen und Erden	296	1,7	- 10,3	323	287	- 11,1
D	Verarbeitendes Gewerbe	244 037	0,1	2,3	238 749	243 847	2,1
DA	Ernährungsgewerbe und Tabakverarbeitung	22 293	0,6	3,3	21 594	22 295	3,2
DB	Textil- und Bekleidungsgewerbe	.	.	.	1 924	.	.
DC	Ledergewerbe	2 653	- 0,1	- 4,7	2 766	2 650	- 4,2
DD	Holzgewerbe (ohne Herstellung von Möbeln)	5 271	0,2	0,7	5 227	5 305	1,5
DE	Papier-, Verlags- und Druckgewerbe	14 779	- 0,1	1,1	14 610	14 727	0,8
DF	Kokerei, Mineralölverarbeitung, Herstellung und Verarbeitung von Spalt- und Brutstoffen	.	.	.	212	.	.
DG	Herstellung von chemischen Erzeugnissen	52 621	- 0,1	- 1,1	53 342	52 710	- 1,2
DH	Herstellung von Gummi- und Kunststoffwaren	19 994	- 0,2	3,7	19 240	20 021	4,1
DI	Glasgewerbe, Herstellung von Keramik, Verarbeitung von Steinen und Erden	13 708	- 0,2	4,4	13 113	13 644	4,0
DJ	Metallerzeugung und -bearbeitung, Herstellung von Metallerzeugnissen	31 439	0,0	5,0	30 171	31 406	4,1
DK	Maschinenbau	30 597	0,7	5,2	29 086	30 509	4,9
DL	Herstellung von Büromaschinen, Datenverarbeitungsgeräten und -einrichtungen; Elektrotechnik, Feinmechanik und Optik	14 138	0,0	3,9	13 567	14 102	3,9
DM	Fahrzeugbau	28 862	1,3	2,5	28 247	28 520	1,0
DN	Herstellung von Möbeln, Schmuck, Musikinstrumenten, Sportgeräten, Spielwaren und sonstigen Erzeugnissen; Recycling	5 439	- 5,4	- 4,0	5 650	5 723	1,3

1) Monat = am Ende des Monats; Zeitraum = Monatsdurchschnitt

## 2. Betriebe, Beschäftigte, Arbeitsstunden, Entgelte und Umsatz im Mai 2007 nach Wirtschaftszweigen

Wirtschaftszweig	Mai 2007	Veränderung in % Mai 2007		Januar - Mai		
		April 2007	Mai 2006	2006	2007	Verände- rung in %

### Geleistete Arbeitsstunden (1 000)

C+D	Verarbeitendes Gewerbe sowie Bergbau und Gewinnung von Steinen und Erden	31 483	2,9	- 0,7	155 531	158 129	1,7
A/EN	Vorleistungsgüterproduzenten und Energie	15 661	3,2	- 1,2	77 639	78 453	1,0
B	Investitionsgüterproduzenten	9 188	1,9	1,2	44 502	46 058	3,5
GG	Gebrauchsgüterproduzenten	833	- 1,9	- 6,7	4 430	4 501	1,6
VG	Verbrauchsgüterproduzenten	5 801	4,6	- 1,2	28 959	29 117	0,5
C	Bergbau und Gewinnung von Steinen und Erden	38	1,6	- 23,9	230	182	- 20,8
D	Verarbeitendes Gewerbe	31 444	3,0	- 0,6	155 301	157 947	1,7
DA	Ernährungsgewerbe und Tabakverarbeitung	2 862	2,4	1,0	13 928	14 293	2,6
DB	Textil- und Bekleidungsgewerbe	.	.	.	1 340	.	.
DC	Ledergewerbe	368	12,4	- 4,6	1 932	1 848	- 4,3
DD	Holzgewerbe (ohne Herstellung von Möbeln)	700	2,6	- 5,4	3 551	3 551	0,0
DE	Papier-, Verlags- und Druckgewerbe	1 769	2,8	- 3,2	8 873	8 915	0,5
DF	Kokerei, Mineralölverarbeitung, Herstellung und Verarbeitung von Spalt- und Brutstoffen	.	.	.	158	.	.
DG	Herstellung von chemischen Erzeugnissen	6 670	6,6	- 4,0	34 044	33 386	- 1,9
DH	Herstellung von Gummi- und Kunststoffwaren	2 645	2,5	1,9	12 758	13 207	3,5
DI	Glasgewerbe, Herstellung von Keramik, Verarbeitung von Steinen und Erden	1 937	4,0	1,2	9 297	9 517	2,4
DJ	Metallerzeugung und -bearbeitung, Herstellung von Metallerzeugnissen	3 829	0,8	2,9	18 628	19 362	3,9
DK	Maschinenbau	4 215	2,6	3,5	20 023	21 097	5,4
DL	Herstellung von Büromaschinen, Datenverarbeitungsgeräten und -einrichtungen; Elektrotechnik, Feinmechanik und Optik	1 880	- 1,4	2,2	9 074	9 591	5,7
DM	Fahrzeugbau	3 570	2,1	- 4,1	18 034	17 901	- 0,7
DN	Herstellung von Möbeln, Schmuck, Musikinstrumenten, Sportgeräten, Spielwaren und sonstigen Erzeugnissen; Recycling	697	- 2,1	- 6,5	3 660	3 748	2,4

### Entgelte (1 000 EUR)

C+D	Verarbeitendes Gewerbe sowie Bergbau und Gewinnung von Steinen und Erden	1 066 536	28,3	5,7	4 027 875	4 225 315	4,9
A/EN	Vorleistungsgüterproduzenten und Energie	668 964	61,0	5,6	2 192 417	2 277 878	3,9
B	Investitionsgüterproduzenten	249 037	- 0,5	6,2	1 121 451	1 205 704	7,5
GG	Gebrauchsgüterproduzenten	18 846	3,5	1,4	87 954	92 248	4,9
VG	Verbrauchsgüterproduzenten	129 688	- 11,9	5,6	626 054	649 485	3,7
C	Bergbau und Gewinnung von Steinen und Erden	1 200	22,6	10,7	5 110	4 973	- 2,7
D	Verarbeitendes Gewerbe	1 065 336	28,3	5,7	4 022 766	4 220 342	4,9
DA	Ernährungsgewerbe und Tabakverarbeitung	55 359	1,9	8,8	250 974	269 457	7,4
DB	Textil- und Bekleidungsgewerbe	5 543	11,2	2,2	25 537	25 111	- 1,7
DC	Ledergewerbe	5 552	5,2	- 7,6	27 790	27 009	- 2,8
DD	Holzgewerbe (ohne Herstellung von Möbeln)	14 992	11,6	8,8	66 091	70 295	6,4
DE	Papier-, Verlags- und Druckgewerbe	42 482	2,2	- 1,1	202 738	205 645	1,4
DF	Kokerei, Mineralölverarbeitung, Herstellung und Verarbeitung von Spalt- und Brutstoffen	1 406	10,5	85,7	3 768	6 905	83,3
DG	Herstellung von chemischen Erzeugnissen	457 762	91,5	4,3	1 285 831	1 305 455	1,5
DH	Herstellung von Gummi- und Kunststoffwaren	57 298	1,5	7,2	268 151	281 114	4,8
DI	Glasgewerbe, Herstellung von Keramik, Verarbeitung von Steinen und Erden	47 783	0,9	7,5	217 477	230 431	6,0
DJ	Metallerzeugung und -bearbeitung, Herstellung von Metallerzeugnissen	103 360	10,9	11,2	441 465	475 865	7,8
DK	Maschinenbau	112 834	6,3	8,3	488 714	532 410	8,9
DL	Herstellung von Büromaschinen, Datenverarbeitungsgeräten und -einrichtungen; Elektrotechnik, Feinmechanik und Optik	43 956	10,0	8,5	185 698	203 271	9,5
DM	Fahrzeugbau	103 114	- 8,9	3,3	489 457	516 522	5,5
DN	Herstellung von Möbeln, Schmuck, Musikinstrumenten, Sportgeräten, Spielwaren und sonstigen Erzeugnissen; Recycling	13 893	- 0,6	- 0,6	69 077	70 851	2,6



## 2. Betriebe, Beschäftigte, Arbeitsstunden, Entgelte und Umsatz im Mai 2007 nach Wirtschaftszweigen

Wirtschaftszweig		Mai 2007	Veränderung in % Mai 2007		Januar - Mai		
			April 2007	Mai 2006	2006	2007	Verände- rung in %
Gesamtumsatz (1 000 EUR) <sup>1)</sup>							
C+D	Verarbeitendes Gewerbe sowie Bergbau und Gewinnung von Steinen und Erden	6 491 187	6,1	5,7	28 111 027	31 223 063	11,1
A/EN	Vorleistungsgüterproduzenten und Energie	3 499 128	5,2	7,6	15 022 747	16 850 055	12,2
B	Investitionsgüterproduzenten	1 851 373	8,3	4,8	7 822 193	8 741 419	11,8
GG	Gebrauchsgüterproduzenten	90 874	- 5,3	- 18,2	525 259	498 612	- 5,1
VG	Verbrauchsgüterproduzenten	1 049 812	6,4	4,0	4 740 828	5 132 977	8,3
C	Bergbau und Gewinnung von Steinen und Erden	2 862	- 3,8	- 24,2	16 479	13 642	- 17,2
D	Verarbeitendes Gewerbe	6 488 325	6,1	5,7	28 094 548	31 209 421	11,1
DA	Ernährungsgewerbe und Tabakverarbeitung	574 603	9,7	6,7	2 428 579	2 667 940	9,9
DB	Textil- und Bekleidungsgewerbe	32 314	10,6	1,6	177 162	175 718	- 0,8
DC	Ledergewerbe	30 628	- 7,7	18,2	187 838	202 060	7,6
DD	Holzgewerbe (ohne Herstellung von Möbeln)	89 840	4,8	1,7	412 974	483 596	17,1
DE	Papier-, Verlags- und Druckgewerbe	292 581	2,9	5,2	1 332 837	1 454 597	9,1
DF	Kokerei, Mineralölverarbeitung, Herstellung und Verarbeitung von Spalt- und Brutstoffen	18 179	9,6	X	X	88 632	X
DG	Herstellung von chemischen Erzeugnissen	2 148 175	6,2	4,3	9 426 766	10 305 356	9,3
DH	Herstellung von Gummi- und Kunststoffwaren	397 295	6,7	8,3	1 720 609	1 948 523	13,2
DI	Glasgewerbe, Herstellung von Keramik, Verarbeitung von Steinen und Erden	221 694	6,6	6,1	904 337	1 010 497	11,7
DJ	Metallerzeugung und -bearbeitung, Herstellung von Metallerzeugnissen	690 842	2,5	11,4	2 962 922	3 338 072	12,7
DK	Maschinenbau	638 216	4,7	17,0	2 461 574	3 037 206	23,4
DL	Herstellung von Büromaschinen, Datenverarbeitungsgeräten und -einrichtungen; Elektrotechnik, Feinmechanik und Optik	222 788	2,0	5,8	1 020 722	1 090 183	6,8
DM	Fahrzeugbau	1 046 145	11,3	- 2,2	4 593 188	4 914 193	7,0
DN	Herstellung von Möbeln, Schmuck, Musikinstrumenten, Sportgeräten, Spielwaren und sonstigen Erzeugnissen; Recycling	85 024	- 14,3	- 2,6	442 779	492 848	11,3
Inlandsumsatz (1 000 EUR) <sup>1)</sup>							
C+D	Verarbeitendes Gewerbe sowie Bergbau und Gewinnung von Steinen und Erden	3 134 149	4,0	3,6	14 117 146	15 443 789	9,4
A/EN	Vorleistungsgüterproduzenten und Energie	1 546 657	3,9	5,7	6 851 951	7 653 674	11,7
B	Investitionsgüterproduzenten	800 742	3,6	1,3	3 650 205	3 956 606	8,4
GG	Gebrauchsgüterproduzenten	54 878	- 16,0	- 27,1	358 589	336 362	- 6,2
VG	Verbrauchsgüterproduzenten	731 872	6,8	5,4	3 256 401	3 497 147	7,4
C	Bergbau und Gewinnung von Steinen und Erden	.	.	.	10 539	.	.
D	Verarbeitendes Gewerbe	.	.	.	14 106 607	.	.
DA	Ernährungsgewerbe und Tabakverarbeitung	485 864	11,0	6,4	2 032 310	2 228 520	9,7
DB	Textil- und Bekleidungsgewerbe	20 106	10,7	- 5,3	116 127	109 434	- 5,8
DC	Ledergewerbe	18 559	- 12,0	6,4	121 240	122 701	1,2
DD	Holzgewerbe (ohne Herstellung von Möbeln)	62 847	2,7	- 11,4	326 536	354 007	8,4
DE	Papier-, Verlags- und Druckgewerbe	216 707	6,9	5,1	967 594	1 048 018	8,3
DF	Kokerei, Mineralölverarbeitung, Herstellung und Verarbeitung von Spalt- und Brutstoffen	.	.	.	12 089	.	.
DG	Herstellung von chemischen Erzeugnissen	720 615	0,2	2,0	3 370 017	3 631 150	7,7
DH	Herstellung von Gummi- und Kunststoffwaren	200 255	7,7	5,3	883 625	979 463	10,8
DI	Glasgewerbe, Herstellung von Keramik, Verarbeitung von Steinen und Erden	137 982	8,4	3,0	559 010	613 180	9,7
DJ	Metallerzeugung und -bearbeitung, Herstellung von Metallerzeugnissen	381 672	5,2	13,0	1 627 420	1 854 957	14,0
DK	Maschinenbau	220 060	2,1	9,5	845 144	1 041 449	23,2
DL	Herstellung von Büromaschinen, Datenverarbeitungsgeräten und -einrichtungen; Elektrotechnik, Feinmechanik und Optik	159 224	5,4	5,6	712 702	780 777	9,6
DM	Fahrzeugbau	451 199	3,6	- 4,0	2 239 681	2 307 722	3,0
DN	Herstellung von Möbeln, Schmuck, Musikinstrumenten, Sportgeräten, Spielwaren und sonstigen Erzeugnissen; Recycling	45 907	- 26,1	- 18,4	293 112	309 193	5,5

1) Ohne Umsatzsteuer.

## 2. Betriebe, Beschäftigte, Arbeitsstunden, Entgelte und Umsatz im Mai 2007 nach Wirtschaftszweigen

Wirtschaftszweig	Mai 2007	Veränderung in % Mai 2007		Januar - Mai		
		April 2007	Mai 2006	2006	2007	Verände- rung in %

### Auslandsumsatz insgesamt (1 000 EUR) <sup>1)</sup>

C+D	Verarbeitendes Gewerbe sowie Bergbau und Gewinnung von Steinen und Erden	3 357 038	8,1	7,7	13 993 881	15 779 273	12,8
A/EN	Vorleistungsgüterproduzenten und Energie	1 952 471	6,2	9,2	8 170 796	9 196 381	12,6
B	Investitionsgüterproduzenten	1 050 632	12,2	7,6	4 171 988	4 784 813	14,7
GG	Gebrauchsgüterproduzenten	35 995	17,8	0,6	166 670	162 250	- 2,7
VG	Verbrauchsgüterproduzenten	317 940	5,6	0,9	1 484 426	1 635 830	10,2
C	Bergbau und Gewinnung von Steinen und Erden	.	.	.	5 940	.	.
D	Verarbeitendes Gewerbe	.	.	.	13 987 941	.	.
DA	Ernährungsgewerbe und Tabakverarbeitung	88 739	3,2	8,4	396 269	439 420	10,9
DB	Textil- und Bekleidungsgewerbe	12 208	10,3	15,7	61 035	66 284	8,6
DC	Ledergewerbe	12 069	- 0,3	42,6	66 598	79 358	19,2
DD	Holzgewerbe (ohne Herstellung von Möbeln)	26 993	10,2	54,9	86 438	129 588	49,9
DE	Papier-, Verlags- und Druckgewerbe	75 874	- 6,9	5,3	365 243	406 579	11,3
DF	Kokerei, Mineralölverarbeitung, Herstellung und Verarbeitung von Spalt- und Brutstoffen	.	.	.	10 172	.	.
DG	Herstellung von chemischen Erzeugnissen	1 427 561	9,6	5,5	6 056 749	6 674 206	10,2
DH	Herstellung von Gummi- und Kunststoffwaren	197 039	5,8	11,4	836 984	969 060	15,8
DI	Glasgewerbe, Herstellung von Keramik, Verarbeitung von Steinen und Erden	83 712	3,8	11,7	345 327	397 317	15,1
DJ	Metallerzeugung und -bearbeitung, Herstellung von Metallerzeugnissen	309 170	- 0,7	9,5	1 335 502	1 483 115	11,1
DK	Maschinenbau	418 156	6,2	21,4	1 616 429	1 995 756	23,5
DL	Herstellung von Büromaschinen, Datenverarbeitungsgeräten und -einrichtungen; Elektrotechnik, Feinmechanik und Optik	63 564	- 5,4	6,3	308 020	309 406	0,5
DM	Fahrzeugbau	594 946	18,0	- 0,7	2 353 507	2 606 471	10,7
DN	Herstellung von Möbeln, Schmuck, Musikinstrumenten, Sportgeräten, Spielwaren und sonstigen Erzeugnissen; Recycling	39 118	5,5	26,0	149 667	183 654	22,7

### Auslandsumsatz mit der Eurozone (1 000 EUR) <sup>1)</sup>

C+D	Verarbeitendes Gewerbe sowie Bergbau und Gewinnung von Steinen und Erden	1 680 076	3,9	6,3	7 231 302	8 151 210	12,7
A/EN	Vorleistungsgüterproduzenten und Energie	928 866	3,5	11,8	3 929 352	4 520 489	15,0
B	Investitionsgüterproduzenten	472 050	5,8	2,6	1 993 589	2 176 232	9,2
GG	Gebrauchsgüterproduzenten	20 032	- 0,2	- 16,9	111 800	103 730	- 7,2
VG	Verbrauchsgüterproduzenten	259 128	2,7	- 2,4	1 196 561	1 350 759	12,9
C	Bergbau und Gewinnung von Steinen und Erden	.	.	.	.	.	.
D	Verarbeitendes Gewerbe	.	.	.	.	.	.
DA	Ernährungsgewerbe und Tabakverarbeitung	69 224	- 4,8	9,9	303 596	348 357	14,7
DB	Textil- und Bekleidungsgewerbe	7 997	0,7	.	.	44 748	.
DC	Ledergewerbe	8 116	- 3,9	.	.	51 625	.
DD	Holzgewerbe (ohne Herstellung von Möbeln)	19 093	12,3	49,6	60 804	92 920	52,8
DE	Papier-, Verlags- und Druckgewerbe	53 787	- 8,7	7,7	253 335	297 994	17,6
DF	Kokerei, Mineralölverarbeitung, Herstellung und Verarbeitung von Spalt- und Brutstoffen	.	.	.	10 172	.	.
DG	Herstellung von chemischen Erzeugnissen	.	.	.	.	.	.
DH	Herstellung von Gummi- und Kunststoffwaren	118 594	1,1	9,6	526 762	600 301	14,0
DI	Glasgewerbe, Herstellung von Keramik, Verarbeitung von Steinen und Erden	44 015	4,6	2,8	194 384	204 781	5,3
DJ	Metallerzeugung und -bearbeitung, Herstellung von Metallerzeugnissen	160 077	0,2	8,2	694 534	805 770	16,0
DK	Maschinenbau	191 436	- 3,5	20,4	768 040	926 184	20,6
DL	Herstellung von Büromaschinen, Datenverarbeitungsgeräten und -einrichtungen; Elektrotechnik, Feinmechanik und Optik	36 511	- 15,6	- 10,6	189 225	182 186	- 3,7
DM	Fahrzeugbau	256 098	14,9	- 6,9	1 084 548	1 137 330	4,9
DN	Herstellung von Möbeln, Schmuck, Musikinstrumenten, Sportgeräten, Spielwaren und sonstigen Erzeugnissen; Recycling	30 187	3,3	27,4	115 623	146 289	26,5

1) Ohne Umsatzsteuer.

### 3. Exportquote im Mai 2007 nach Wirtschaftszweigen

Wirtschaftszweig	Mai 2007	Januar - Mai	
		2006	2007

#### Exportquote (%)

C+D	Verarbeitendes Gewerbe sowie Bergbau und Gewinnung von Steinen und Erden	51,7	49,8	50,5
A/EN	Vorleistungsgüterproduzenten und Energie	55,8	54,4	54,6
B	Investitionsgüterproduzenten	56,7	53,3	54,7
GG	Gebrauchsgüterproduzenten	39,6	31,7	32,5
VG	Verbrauchsgüterproduzenten	30,3	31,3	31,9
C	Bergbau und Gewinnung von Steinen und Erden	.	36,0	.
D	Verarbeitendes Gewerbe	.	49,8	.
DA	Ernährungsgewerbe und Tabakverarbeitung	15,4	16,3	16,5
DB	Textil- und Bekleidungsgewerbe	37,8	34,5	37,7
DC	Ledergewerbe	39,4	35,5	39,3
DD	Holzwirtschaft (ohne Herstellung von Möbeln)	30,0	20,9	26,8
DE	Papier-, Verlags- und Druckgewerbe	25,9	27,4	28,0
DF	Kokerei, Mineralölverarbeitung, Herstellung und Verarbeitung von Spalt- und Brutstoffen	.	45,7	.
DG	Herstellung von chemischen Erzeugnissen	66,5	64,3	64,8
DH	Herstellung von Gummi- und Kunststoffwaren	49,6	48,6	49,7
DI	Glasgewerbe, Herstellung von Keramik, Verarbeitung von Steinen und Erden	37,8	38,2	39,3
DJ	Metallerzeugung und -bearbeitung, Herstellung von Metallerzeugnissen	44,8	45,1	44,4
DK	Maschinenbau	65,5	65,7	65,7
DL	Herstellung von Büromaschinen, Datenverarbeitungsgeräten und -einrichtungen; Elektrotechnik, Feinmechanik und Optik	28,5	30,2	28,4
DM	Fahrzeugbau	56,9	51,2	53,0
DN	Herstellung von Möbeln, Schmuck, Musikinstrumenten, Sportgeräten, Spielwaren und sonstigen Erzeugnissen; Recycling	46,0	33,8	37,3

### 4. Betriebe, Beschäftigte, Arbeitsstunden, Entgelte und Umsatz im Mai 2007 nach Industrie- und Handelskammerbezirken

Verwaltungsbezirk	Betriebe	Beschäftigte	Geleist. Arbeitsstunden	Entgelte	Umsatz <sup>1)</sup>			Exportquote
					insgesamt	je Beschäftigten	Auslands-umsatz	
	Anzahl		1 000	1 000 EUR		EUR	1 000 EUR	%
Rheinland-Pfalz	1 026	244 333	31 483	1 066 536	6 491 187	26 567	3 357 038	51,7
Kreisfreie Städte	241	94 355	12 081	603 585	2 959 639	31 367	1 743 432	58,9
Landkreise	785	149 978	19 402	462 951	3 531 547	23 547	1 613 605	45,7
Industrie- und Handelskammerbezirke								
Koblenz	484	85 559	11 010	261 533	1 764 931	20 628	774 994	43,9
Trier	154	28 433	3 840	84 296	683 570	24 041	215 566	31,5
Rheinhausen	92	25 179	3 334	91 996	619 280	24 595	266 821	43,1
Pfalz	296	105 162	13 299	628 710	3 423 405	32 554	2 099 656	61,3

1) Ohne Umsatzsteuer.