



Herausgeber:

Statistisches Landesamt
Rheinland-Pfalz

Mainzer Straße 14-16
56130 Bad Ems

Telefon 02603 71-0

Telefax 02603 71-3150

E-Mail poststelle@statistik.rlp.de

Internet www.statistik.rlp.de

Kennziffer: E I - m 06/07

August 2007

Bestellnr.: E1023 200706

Verarbeitendes Gewerbe sowie Bergbau und Gewinnung von Steinen und Erden im Juni 2007

Ergebnisse des Monatsberichts für Betriebe mit 50 und mehr Beschäftigten

Inhalt

	Seite
Vorbemerkungen	3
Definitionen	3
Systematiken	4
Tabellenteil	
1. Betriebe, Beschäftigte, Arbeitsstunden, Entgelte und Umsatz 2001 bis 2007	5
2. Betriebe, Beschäftigte, Arbeitsstunden, Entgelte und Umsatz im Juni 2007 nach Wirtschaftszweigen	7
3. Exportquote im Juni 2007 nach Wirtschaftszweigen	11
4. Betriebe, Beschäftigte, Arbeitsstunden, Entgelte und Umsatz im Juni 2007 nach Industrie- und Handelskammerbezirken	11
Schaubilder	
Entwicklung ausgewählter Merkmale im verarbeitenden Gewerbe sowie im Bergbau und der Gewinnung von Steinen und Erden 2006 und 2007 nach Monaten	6

Zeichenerklärung (nach DIN 55301)

0	weniger als die Hälfte von 1 in der letzten besetzten Stelle, jedoch mehr als nichts
-	nichts vorhanden (genau Null)
...	Angabe fällt später an
/	keine Angabe, da Zahlenwert nicht sicher genug
.	Zahlenwert unbekannt oder geheim zu halten
x	Tabellenfach gesperrt, weil Aussage nicht sinnvoll
p	vorläufige Zahl
r	berichtigte Zahl
s	geschätzte Zahl

Geringfügige Abweichungen in den Summen sind auf Runden der Zahlen zurückzuführen.
Abweichungen gegenüber früheren Veröffentlichungen erklären sich durch inzwischen vorgenommene Korrekturen.

Vorbemerkungen

Ziel der Statistik

Die monatlichen Erhebungen stellen kurzfristig Daten über die konjunkturelle Entwicklung des verarbeitenden Gewerbes sowie des Bergbaus und der Gewinnung von Steinen und Erden in wirtschaftssystematischer und regionaler Gliederung zur Verfügung. Die Ergebnisse der Statistik sind wichtiges Material für die Arbeiten der gesetzgebenden Körperschaften, der Bundes- und Landesregierungen, der Verbände, Kammern sowie sonstigen Institutionen und bilden eine unentbehrliche Grundlage für zahlreiche wirtschaftspolitische Entscheidungen.

Rechtsgrundlage

Rechtsgrundlage für die Erhebungen im verarbeitenden Gewerbe ist das Gesetz über die Statistik im Produzierenden Gewerbe (ProdGewStatG) in der Fassung der Bekanntmachung vom 21. März 2002 (BGBl. I S. 1181), zuletzt geändert durch Artikel 10 des Gesetzes vom 22. August 2006 (BGBl. I S. 1970) in Verbindung mit dem Gesetz über die Statistik für Bundeszwecke (Bundesstatistikgesetz - BStatG) vom 22. Januar 1987 (BGBl. I S. 462, 565), zuletzt geändert durch Artikel 2 des Gesetzes vom 9. Juni 2005 (BGBl. I S. 1534).

Berichtskreis

Der Berichtskreis umfasst die Einbetriebsunternehmen des verarbeitenden Gewerbes mit im Allgemeinen 50 und mehr tätigen Personen sowie alle produzierenden Betriebe – unabhängig von der Beschäftigtenzahl – von Mehrbetriebsunternehmen des produzierenden Gewerbes mit im Allgemeinen 50 und mehr tätigen Personen. Um den Bereich des verarbeitenden Gewerbes sowie des Bergbaus und die Gewinnung von Steinen und Erden in der Gliederung nach örtlichen Einheiten weitgehend abzudecken, werden zusätzlich alle Betriebe mit wirtschaftlichem Schwerpunkt im verarbeitenden Gewerbe mit im Allgemeinen 50 tätigen Personen und mehr von Mehrbetriebsunternehmen außerhalb des produzierenden Gewerbes in die Berichterstattung einbezogen.

Methodische Hinweise

Bei Betrieben werden die Merkmale "Beschäftigte" und "Umsatz" nach fachlichen Betriebsteilen erhoben und sowohl für Betriebe als auch für fachliche Betriebsteile aufbereitet. Die übrigen in der Veröffentlichung nachgewiesenen Merkmale werden nur für den gesamten Betrieb (einschließlich der sonstigen Betriebsteile) erhoben. Hinsichtlich der Darstellung der Ergebnisse für Betriebe wird bei Beschäftigten, Umsätzen und Auftragseingängen zwischen einem Nachweis nach hauptbeteiligten und beteiligten Wirtschaftszweigen unterschieden. Beim Nachweis nach hauptbeteiligten Wirtschaftszweigen werden alle Angaben eines kombinierten Betriebes (örtliche Einheit mit Betriebsteilen in mehreren Wirtschaftszweigen) unter dem Wirtschaftszweig nachgewiesen, bei dem - gemessen an der Zahl der Beschäftigten - der Schwerpunkt des Unternehmens liegt. Eine Ausnahme bildet das Verlagsgewerbe. Hier wird die Verteilung der Umsätze zugrunde gelegt.

Definitionen

Auslandsumsatz

Direkte Lieferungen und Leistungen an Empfänger, die im Ausland ansässig sind, sowie Lieferungen an Exporteure, die die bestellten Waren ohne Be- und Verarbeitung in das Ausland ausführen. Nach der ab 1968 geltenden gesetzlichen Regelung sind Auslandsumsätze von der Umsatzsteuer (Mehrwertsteuer) befreit.

Auslandsumsatz mit der Eurozone

Als Auslandsumsatz mit der Eurozone gilt der Umsatz mit Staaten der Eurozone, d.h., mit Belgien, Finnland, Frankreich, Griechenland, Irland, Italien, Luxemburg, den Niederlanden, Österreich, Portugal, Slowenien und Spanien.

Beschäftigte

Alle Personen, die am Ende des Monats in einem arbeitsrechtlichen Verhältnis zum Betrieb stehen, tätige Inhaber und Mitinhaber sowie unbezahlt mithelfende Familienangehörige, soweit sie mindestens 1/3 der üblichen Arbeitszeit im Betrieb tätig sind.

Betrieb

Örtlich getrennte Niederlassung von Unternehmen, einschließlich der Verwaltungs-, Reparatur-, Montage- und Hilfsbetriebe, die mit dem meldenden Betrieb örtlich verbunden sind oder in dessen Nähe liegen. Örtlich getrennte Hauptverwaltungen der Unternehmen werden im verarbeitenden Gewerbe sowie Bergbau und Gewinnung von Steinen und Erden ebenfalls als eigenständige Betriebe erfasst. Die Merkmalswerte sind für den gesamten Betrieb zu melden und schließen auch die nichtproduzierenden Teile ein.

Entgelte

Die Entgelte entsprechen der Bruttolohn- und -gehaltssumme. Dies ist die Bruttosumme ohne Arbeitgeberanteil zur Sozialversicherung, jedoch einschließlich Lohn- und Gehaltszuschläge (auch Gratifikationen, Erfindergelder sowie Provisionen, Tantiemen usw.), Vergütungen für gewerblich und kaufmännisch Auszubildende. Nicht erfasst werden allgemeine soziale Aufwendungen sowie Vergütungen, die als Spesenersatz anzusehen sind.

Exportquote

Anteil des Auslandsumsatzes am Gesamtumsatz.

Geleistete Arbeitsstunden

Sind die tatsächlich geleisteten Stunden (nicht die bezahlten) aller tätigen Personen (Lohn- und Gehaltsempfänger). Da bis zum Jahr 2002 die tatsächlich geleisteten Arbeiterstunden erhoben wurden, ist der Vorjahresvergleich nicht möglich.

Gesamtumsatz

Umsatz aus Eigenerzeugung, baugewerblicher Umsatz sowie Umsatz aus Handelsware und sonstigen nicht-industriellen Tätigkeiten (wie Erlöse aus Vermietung und Verpachtung, Provisionseinnahmen, Erlöse aus Transportleistungen für Dritte und aus dem Verkauf von eigenen landwirtschaftlichen Erzeugnissen). Als Umsatz gilt die Summe der Rechnungsendbeträge (ohne Umsatzsteuer) einschließlich etwa darin enthaltener Verbrauchsteuern sowie der Kosten für Fracht, Transportversicherung, Porto, Verpackung und Spesen, auch wenn diese gesondert in Rechnung gestellt werden. Außerordentliche und betriebsfremde Erträge aus dem Verkauf von Anlagegütern, aus der Verpachtung von Grundstücken, Zinsen, Dividenden u. dgl. sind nicht im Umsatz enthalten.

Systematiken

Die Darstellung der Ergebnisse erfolgt in der Gliederung der Klassifikation der **Wirtschaftszweige, Ausgabe 2003 (WZ 2003)**. Mit Beginn des Jahres 2003 trat diese neue Klassifikation in Kraft. Sie ist in allen Mitgliedstaaten der Europäischen Union sowohl für die Erhebung als auch für die Darstellung der statistischen Daten bindend.

Veröffentlichungen

Ergebnisse für das Bundesgebiet über den Bereich verarbeitendes Gewerbe sowie Bergbau und Gewinnung von Steinen und Erden werden vom Statistischen Bundesamt in der Fachserie 4, Reihe 4 veröffentlicht.

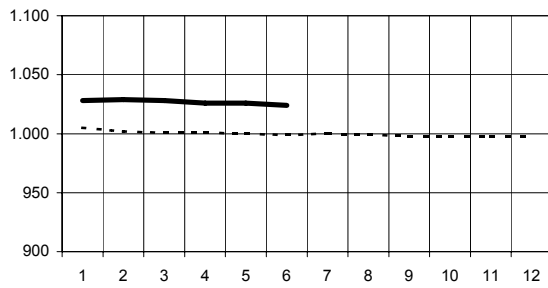
1. Betriebe, Beschäftigte, Arbeitsstunden, Entgelte und Umsatz 2001 bis 2007

Jahr Monat		Betriebe	Beschäftigte	Geleistete	Entgelte	Umsatz ³⁾			Export- quote
				Arbeits- stunden ²⁾		insgesamt	darunter Auslandsumsatz		
							insgesamt	mit der Eurozone	
		Anzahl ¹⁾		1 000	1 000 EUR			%	
2001		1 101	267 982	263 178	9 850 741	57 586 722	25 439 037	25 439 037	44,2
2002		1 072	262 666	253 721	9 747 371	57 885 230	26 447 609	26 447 609	45,7
2003		1 050	254 821	384 509	9 740 733	58 530 149	27 454 481	14 978 995	46,9
2004		1 043	250 656	380 872	9 716 441	61 746 812	29 475 614	15 473 487	47,7
2005		1 027	245 017	373 857	9 713 001	65 195 493	31 755 726	15 971 759	48,7
2006		998	242 731	370 749	9 763 262	69 288 015	34 209 988	17 680 027	49,4
2004	Januar	1 045	251 116	31 770	776 819	4 442 974	2 115 689	1 179 011	47,6
	Februar	1 045	250 120	31 062	756 946	4 799 294	2 239 104	1 291 461	46,7
	März	1 041	249 964	34 678	769 399	5 662 268	2 679 321	1 474 218	47,3
	April	1 039	249 367	31 869	791 171	5 118 216	2 420 857	1 317 309	47,3
	Mai	1 042	249 080	30 645	887 287	4 988 427	2 398 910	1 333 209	48,1
	Juni	1 042	248 970	32 000	838 101	5 408 740	2 595 196	1 396 656	48,0
	Juli	1 042	249 280	31 842	771 452	5 122 137	2 463 148	1 237 742	48,1
	August	1 043	250 435	29 561	751 295	4 847 536	2 286 957	1 077 628	47,2
	September	1 043	250 656	32 206	757 246	5 403 844	2 564 463	1 324 914	47,5
	Oktober	1 043	249 280	31 958	773 136	5 243 881	2 524 820	1 277 795	48,1
	November	1 042	248 862	32 924	1 060 741	5 433 549	2 639 821	1 330 514	48,6
	Dezember	1 042	247 615	30 357	782 848	5 275 944	2 547 329	1 233 031	48,3
2005	Januar	1 035	246 951	31 514	751 153	4 863 116	2 417 968	1 302 393	49,7
	Februar	1 035	245 565	30 647	738 276	5 056 706	2 482 970	1 282 016	49,1
	März	1 031	244 815	31 440	755 774	5 579 147	2 732 967	1 399 425	49,0
	April	1 031	244 243	32 530	782 977	5 513 981	2 723 374	1 361 053	49,4
	Mai	1 033	244 009	30 121	969 531	5 524 536	2 701 344	1 319 419	48,9
	Juni	1 030	244 033	32 690	831 224	5 938 457	2 922 260	1 430 693	49,2
	Juli	1 030	244 336	31 268	755 629	5 273 723	2 535 668	1 306 313	48,1
	August	1 028	245 156	30 190	753 821	5 122 306	2 462 731	1 176 849	48,1
	September	1 027	245 017	31 430	751 254	5 733 839	2 869 121	1 402 035	50,0
	Oktober	1 026	243 732	30 617	776 949	5 321 358	2 536 674	1 280 705	47,7
	November	1 026	243 201	32 017	1 058 560	5 658 906	2 704 939	1 398 998	47,8
	Dezember	1 026	242 301	29 393	787 853	5 609 417	2 665 708	1 311 861	47,5
2006	Januar	1 005	239 773	31 381	745 370	5 061 525	2 540 037	1 327 885	50,2
	Februar	1 002	238 729	30 079	738 028	5 295 497	2 585 942	1 353 772	48,8
	März	1 001	238 953	33 140	754 883	6 234 711	3 082 096	1 576 887	49,4
	April	1 001	239 089	29 236	780 385	5 379 626	2 669 991	1 392 380	49,6
	Mai	1 000	238 816	31 695	1 009 210	6 139 668	3 115 815	1 580 378	50,7
	Juni	999	239 324	30 772	839 480	5 903 369	3 006 431	1 591 970	50,9
	Juli	1 000	240 636	30 291	760 634	5 669 712	2 842 738	1 464 885	50,1
	August	999	242 435	29 996	759 883	5 652 744	2 714 771	1 345 170	48,0
	September	998	242 731	31 110	753 598	5 954 273	2 896 086	1 546 783	48,6
	Oktober	998	242 520	31 533	762 440	5 983 638	2 955 419	1 581 903	49,4
	November	998	242 513	32 467	1 063 955	6 287 169	3 095 125	1 642 360	49,2
	Dezember	998	242 024	29 051	795 396	5 726 084	2 705 537	1 275 654	47,2
2007	Januar	1 028	244 055	32 411	768 879	5 812 308	2 916 392	1 538 824	50,2
	Februar	1 029	244 070	30 875	765 504	5 987 724	2 972 082	1 562 626	49,6
	März	1 028	244 166	32 781	793 167	6 813 038	3 427 464	1 753 338	50,3
	April	1 026	244 044	30 580	831 230	6 118 806	3 106 298	1 616 345	50,8
	Mai	1 026	244 333	31 483	1 066 536	6 491 187	3 357 038	1 680 076	51,7
	Juni	1 024	244 974	31 035	821 184	6 521 118	3 328 336	1 743 913	51,0

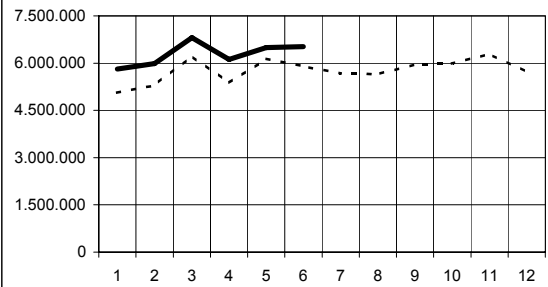
1) Monat = am Ende des Monats; Jahr = Ende September. - 2) Bis 2002 geleistete Arbeiterstunden, ab 2003 geleistete Arbeitsstunden aller Lohn- und Gehaltsempfänger. - 3) Ohne Umsatzsteuer.

Entwicklung ausgewählter Merkmale im verarbeitenden Gewerbe sowie im Bergbau und der Gewinnung von Steinen und Erden 2006 und 2007 nach Monaten

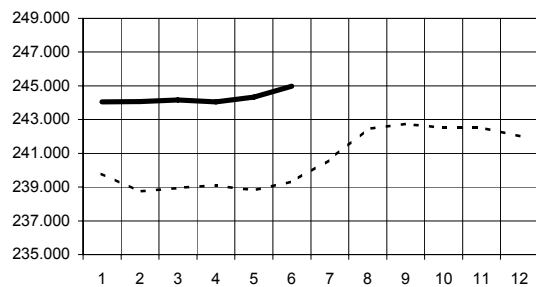
Betriebe (Anzahl)



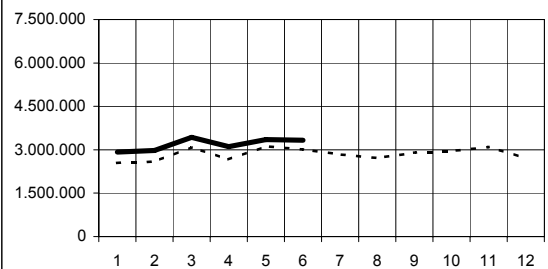
Gesamtumsatz in 1 000 EUR



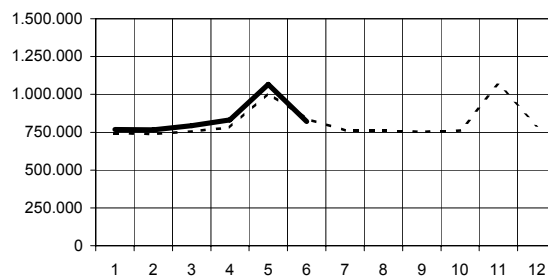
Beschäftigte (Anzahl)



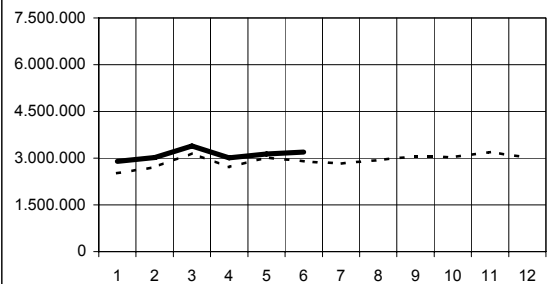
Auslandsumsatz in 1 000 EUR



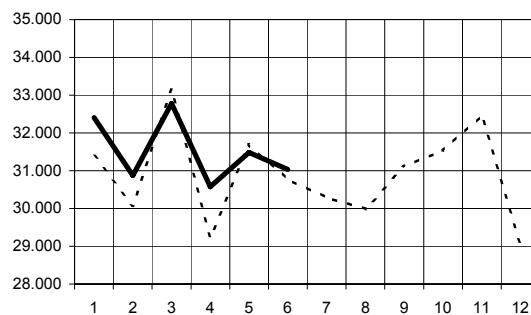
Entgelte in 1 000 EUR



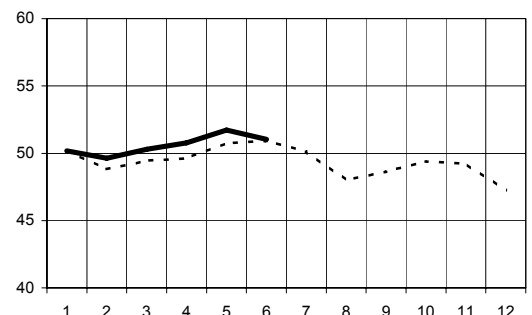
Inlandsumsatz in 1 000 EUR



Geleistete Arbeitsstunden in 1 000



Exportquote in %



Legende: ---- 2006 ——— 2007

2. Betriebe, Beschäftigte, Arbeitsstunden, Entgelte und Umsatz im Juni 2007 nach Wirtschaftszweigen

Wirtschaftszweig	Juni 2007	Veränderung in % Juni 2007		Januar - Juni		
		Mai 2007	Juni 2006	2006	2007	Verände- rung in %

Betriebe (Anzahl) ¹⁾

C+D	Verarbeitendes Gewerbe sowie Bergbau und Gewinnung von Steinen und Erden	1 024	- 0,2	2,5	1 001	1 027	2,6
A/EN	Vorleistungsgüterproduzenten und Energie	464	- 0,2	2,9	451	465	3,1
B	Investitionsgüterproduzenten	292	- 0,3	2,8	285	293	2,8
GG	Gebrauchsgüterproduzenten	37	- 2,6	0,0	37	38	2,7
VG	Verbrauchsgüterproduzenten	231	0,4	1,8	228	231	1,3
C	Bergbau und Gewinnung von Steinen und Erden	4	0,0	- 20,0	5	4	- 20,0
D	Verarbeitendes Gewerbe	1 020	- 0,2	2,6	996	1 023	2,7
DA	Ernährungsgewerbe und Tabakverarbeitung	128	0,8	4,1	124	128	3,2
DB	Textil- und Bekleidungsgewerbe	13	0,0	- 7,1	14	13	- 7,1
DC	Ledergewerbe	20	0,0	- 4,8	21	20	- 4,8
DD	Holzgewerbe (ohne Herstellung von Möbeln)	33	0,0	- 2,9	34	33	- 2,9
DE	Papier-, Verlags- und Druckgewerbe	93	- 1,1	3,3	90	94	4,4
DF	Kokerei, Mineralölverarbeitung, Herstellung und Verarbeitung von Spalt- und Brutstoffen	3	0,0	X	1	3	X
DG	Herstellung von chemischen Erzeugnissen	65	0,0	- 4,4	67	65	- 3,0
DH	Herstellung von Gummi- und Kunststoffwaren	93	- 1,1	4,5	89	94	5,6
DI	Glasgewerbe, Herstellung von Keramik, Verarbeitung von Steinen und Erden	83	0,0	1,2	82	83	1,2
DJ	Metallerzeugung und -bearbeitung, Herstellung von Metallerzeugnissen	156	- 0,6	4,0	152	157	3,3
DK	Maschinenbau	161	0,0	2,5	157	161	2,5
DL	Herstellung von Büromaschinen, Datenverarbeitungsgeräten und -einrichtungen; Elektrotechnik, Feinmechanik und Optik	88	1,1	10,0	80	87	8,8
DM	Fahrzeugbau	51	0,0	- 1,9	52	51	- 1,9
DN	Herstellung von Möbeln, Schmuck, Musikinstrumenten, Sportgeräten, Spielwaren und sonstigen Erzeugnissen; Recycling	33	- 2,9	0,0	33	34	3,0

Beschäftigte (Anzahl) ¹⁾

C+D	Verarbeitendes Gewerbe sowie Bergbau und Gewinnung von Steinen und Erden	244 974	0,3	2,4	239 114	244 274	2,2
A/EN	Vorleistungsgüterproduzenten und Energie	122 216	0,2	2,0	119 776	122 082	1,9
B	Investitionsgüterproduzenten	70 413	0,7	4,3	67 321	69 603	3,4
GG	Gebrauchsgüterproduzenten	6 422	- 2,9	- 4,8	6 752	6 790	0,6
VG	Verbrauchsgüterproduzenten	45 923	0,2	1,4	45 266	45 799	1,2
C	Bergbau und Gewinnung von Steinen und Erden	296	0,0	- 10,3	324	288	- 11,1
D	Verarbeitendes Gewerbe	244 678	0,3	2,4	238 790	243 986	2,2
DA	Ernährungsgewerbe und Tabakverarbeitung	22 344	0,2	3,0	21 611	22 303	3,2
DB	Textil- und Bekleidungsgewerbe	.	.	.	1 926	.	.
DC	Ledergewerbe	2 649	- 0,2	- 5,0	2 770	2 650	- 4,3
DD	Holzgewerbe (ohne Herstellung von Möbeln)	5 318	0,9	2,1	5 225	5 307	1,6
DE	Papier-, Verlags- und Druckgewerbe	14 763	- 0,1	2,5	14 576	14 733	1,1
DF	Kokerei, Mineralölverarbeitung, Herstellung und Verarbeitung von Spalt- und Brutstoffen	.	.	.	213	.	.
DG	Herstellung von chemischen Erzeugnissen	52 590	- 0,1	- 1,1	53 311	52 690	- 1,2
DH	Herstellung von Gummi- und Kunststoffwaren	20 052	0,3	3,2	19 270	20 026	3,9
DI	Glasgewerbe, Herstellung von Keramik, Verarbeitung von Steinen und Erden	13 730	0,2	3,7	13 134	13 658	4,0
DJ	Metallerzeugung und -bearbeitung, Herstellung von Metallerzeugnissen	31 650	0,7	5,3	30 151	31 447	4,3
DK	Maschinenbau	30 711	0,4	5,3	29 100	30 542	5,0
DL	Herstellung von Büromaschinen, Datenverarbeitungsgeräten und -einrichtungen; Elektrotechnik, Feinmechanik und Optik	14 255	0,8	4,7	13 574	14 127	4,1
DM	Fahrzeugbau	29 142	1,0	2,4	28 281	28 624	1,2
DN	Herstellung von Möbeln, Schmuck, Musikinstrumenten, Sportgeräten, Spielwaren und sonstigen Erzeugnissen; Recycling	5 228	- 3,9	- 7,5	5 650	5 640	- 0,2

1) Monat = am Ende des Monats; Zeitraum = Monatsdurchschnitt

2. Betriebe, Beschäftigte, Arbeitsstunden, Entgelte und Umsatz im Juni 2007 nach Wirtschaftszweigen

Wirtschaftszweig	Juni 2007	Veränderung in % Juni 2007		Januar - Juni		
		Mai 2007	Juni 2006	2006	2007	Verände- rung in %

Geleistete Arbeitsstunden (1 000)

C+D	Verarbeitendes Gewerbe sowie Bergbau und Gewinnung von Steinen und Erden	31 035	- 1,4	0,9	186 302	189 164	1,5
A/EN	Vorleistungsgüterproduzenten und Energie	15 420	- 1,5	- 0,8	93 178	93 872	0,7
B	Investitionsgüterproduzenten	9 087	- 1,1	3,7	53 263	55 146	3,5
GG	Gebrauchsgüterproduzenten	808	- 3,0	- 4,9	5 280	5 309	0,6
VG	Verbrauchsgüterproduzenten	5 720	- 1,4	1,7	34 582	34 837	0,7
C	Bergbau und Gewinnung von Steinen und Erden	38	0,8	- 23,2	280	220	- 21,2
D	Verarbeitendes Gewerbe	30 996	- 1,4	0,9	186 022	188 943	1,6
DA	Ernährungsgewerbe und Tabakverarbeitung	2 844	- 0,6	2,5	16 702	17 137	2,6
DB	Textil- und Bekleidungsgewerbe	.	.	.	1 602	.	.
DC	Ledergewerbe	337	- 8,5	7,3	2 246	2 185	- 2,7
DD	Holzgewerbe (ohne Herstellung von Möbeln)	709	1,3	- 2,7	4 280	4 260	- 0,5
DE	Papier-, Verlags- und Druckgewerbe	1 743	- 1,5	4,0	10 549	10 658	1,0
DF	Kokerei, Mineralölverarbeitung, Herstellung und Verarbeitung von Spalt- und Brutstoffen	.	.	.	189	.	.
DG	Herstellung von chemischen Erzeugnissen	6 438	- 3,5	- 6,1	40 897	39 824	- 2,6
DH	Herstellung von Gummi- und Kunststoffwaren	2 632	- 0,5	2,3	15 332	15 839	3,3
DI	Glasgewerbe, Herstellung von Keramik, Verarbeitung von Steinen und Erden	1 917	- 1,0	4,9	11 125	11 434	2,8
DJ	Metallerzeugung und -bearbeitung, Herstellung von Metallerzeugnissen	3 843	0,3	3,8	22 330	23 205	3,9
DK	Maschinenbau	4 189	- 0,6	6,5	23 958	25 286	5,5
DL	Herstellung von Büromaschinen, Datenverarbeitungsgeräten und -einrichtungen; Elektrotechnik, Feinmechanik und Optik	1 893	0,7	5,3	10 872	11 483	5,6
DM	Fahrzeugbau	3 496	- 2,1	- 0,9	21 562	21 397	- 0,8
DN	Herstellung von Möbeln, Schmuck, Musikinstrumenten, Sportgeräten, Spielwaren und sonstigen Erzeugnissen; Recycling	663	- 4,9	- 7,6	4 378	4 411	0,8

Entgelte (1 000 EUR)

C+D	Verarbeitendes Gewerbe sowie Bergbau und Gewinnung von Steinen und Erden	821 184	- 23,0	- 2,2	4 867 355	5 046 499	3,7
A/EN	Vorleistungsgüterproduzenten und Energie	405 290	- 39,4	- 6,2	2 624 479	2 683 168	2,2
B	Investitionsgüterproduzenten	259 500	4,2	3,9	1 371 129	1 465 204	6,9
GG	Gebrauchsgüterproduzenten	23 011	22,1	- 0,4	111 053	115 259	3,8
VG	Verbrauchsgüterproduzenten	133 383	2,8	- 0,9	760 695	782 868	2,9
C	Bergbau und Gewinnung von Steinen und Erden	1 121	- 6,6	- 3,6	6 272	6 094	- 2,8
D	Verarbeitendes Gewerbe	820 063	- 23,0	- 2,2	4 861 083	5 040 405	3,7
DA	Ernährungsgewerbe und Tabakverarbeitung	55 749	0,7	3,1	305 071	325 206	6,6
DB	Textil- und Bekleidungsgewerbe	5 404	- 2,5	- 4,9	31 219	30 515	- 2,3
DC	Ledergewerbe	5 957	7,3	2,5	33 601	32 966	- 1,9
DD	Holzgewerbe (ohne Herstellung von Möbeln)	14 339	- 4,4	2,3	80 105	84 634	5,7
DE	Papier-, Verlags- und Druckgewerbe	44 820	5,5	4,8	245 516	250 465	2,0
DF	Kokerei, Mineralölverarbeitung, Herstellung und Verarbeitung von Spalt- und Brutstoffen	1 502	6,8	70,8	4 647	8 407	80,9
DG	Herstellung von chemischen Erzeugnissen	185 928	- 59,4	- 20,5	1 519 754	1 491 383	- 1,9
DH	Herstellung von Gummi- und Kunststoffwaren	62 236	8,6	6,0	326 861	343 350	5,0
DI	Glasgewerbe, Herstellung von Keramik, Verarbeitung von Steinen und Erden	47 625	- 0,3	5,1	262 776	278 056	5,8
DJ	Metallerzeugung und -bearbeitung, Herstellung von Metallerzeugnissen	105 827	2,4	9,8	537 881	581 692	8,1
DK	Maschinenbau	119 388	5,8	7,2	600 088	651 798	8,6
DL	Herstellung von Büromaschinen, Datenverarbeitungsgeräten und -einrichtungen; Elektrotechnik, Feinmechanik und Optik	48 632	10,6	10,1	229 888	251 903	9,6
DM	Fahrzeugbau	105 353	2,2	- 1,9	596 802	621 875	4,2
DN	Herstellung von Möbeln, Schmuck, Musikinstrumenten, Sportgeräten, Spielwaren und sonstigen Erzeugnissen; Recycling	17 304	24,6	- 2,8	86 876	88 155	1,5

2. Betriebe, Beschäftigte, Arbeitsstunden, Entgelte und Umsatz im Juni 2007 nach Wirtschaftszweigen

Wirtschaftszweig	Juni 2007	Veränderung in % Juni 2007		Januar - Juni		
		Mai 2007	Juni 2006	2006	2007	Verände- rung in %

Gesamtumsatz (1 000 EUR) ¹⁾

C+D	Verarbeitendes Gewerbe sowie Bergbau und Gewinnung von Steinen und Erden	6 521 118	0,5	10,5	34 014 396	37 744 181	11,0
A/EN	Vorleistungsgüterproduzenten und Energie	3 430 737	- 2,0	8,7	18 179 648	20 280 792	11,6
B	Investitionsgüterproduzenten	1 976 601	6,8	18,3	9 493 633	10 718 020	12,9
GG	Gebrauchsgüterproduzenten	97 622	7,4	- 7,2	630 439	596 234	- 5,4
VG	Verbrauchsgüterproduzenten	1 016 158	- 3,2	4,8	5 710 675	6 149 136	7,7
C	Bergbau und Gewinnung von Steinen und Erden	3 048	6,5	- 23,8	20 480	16 690	- 18,5
D	Verarbeitendes Gewerbe	6 518 069	0,5	10,5	33 993 916	37 727 491	11,0
DA	Ernährungsgewerbe und Tabakverarbeitung	540 190	- 6,0	4,0	2 947 957	3 208 131	8,8
DB	Textil- und Bekleidungsgewerbe	33 508	3,7	9,2	207 842	209 226	0,7
DC	Ledergewerbe	36 322	18,6	18,0	218 613	238 382	9,0
DD	Holzgewerbe (ohne Herstellung von Möbeln)	88 723	- 1,2	- 2,9	504 334	572 319	13,5
DE	Papier-, Verlags- und Druckgewerbe	294 902	0,8	12,1	1 595 959	1 749 499	9,6
DF	Kokerei, Mineralölverarbeitung, Herstellung und Verarbeitung von Spalt- und Brutstoffen	17 395	- 4,3	X	X	106 027	X
DG	Herstellung von chemischen Erzeugnissen	2 047 558	- 4,7	5,3	11 370 711	12 352 914	8,6
DH	Herstellung von Gummi- und Kunststoffwaren	405 746	2,1	7,6	2 097 753	2 354 269	12,2
DI	Glasgewerbe, Herstellung von Keramik, Verarbeitung von Steinen und Erden	221 586	0,0	7,3	1 110 938	1 232 083	10,9
DJ	Metallerzeugung und -bearbeitung, Herstellung von Metallerzeugnissen	706 476	2,3	12,7	3 589 910	4 044 548	12,7
DK	Maschinenbau	658 234	3,1	17,1	3 023 688	3 695 439	22,2
DL	Herstellung von Büromaschinen, Datenverarbeitungsgeräten und -einrichtungen; Elektrotechnik, Feinmechanik und Optik	277 846	24,7	36,2	1 224 712	1 368 030	11,7
DM	Fahrzeugbau	1 102 189	5,4	15,6	5 546 278	6 016 382	8,5
DN	Herstellung von Möbeln, Schmuck, Musikinstrumenten, Sportgeräten, Spielwaren und sonstigen Erzeugnissen; Recycling	87 394	2,8	2,5	528 025	580 242	9,9

Inlandsumsatz (1 000 EUR) ¹⁾

C+D	Verarbeitendes Gewerbe sowie Bergbau und Gewinnung von Steinen und Erden	3 192 782	1,9	10,2	17 014 084	18 636 572	9,5
A/EN	Vorleistungsgüterproduzenten und Energie	1 587 701	2,7	9,5	8 302 299	9 241 375	11,3
B	Investitionsgüterproduzenten	840 544	5,0	15,6	4 377 189	4 797 150	9,6
GG	Gebrauchsgüterproduzenten	58 914	7,4	- 12,8	426 113	395 276	- 7,2
VG	Verbrauchsgüterproduzenten	705 623	- 3,6	8,2	3 908 483	4 202 770	7,5
C	Bergbau und Gewinnung von Steinen und Erden	.	.	.	13 192	.	.
D	Verarbeitendes Gewerbe	.	.	.	17 000 892	.	.
DA	Ernährungsgewerbe und Tabakverarbeitung	460 504	- 5,2	5,0	2 470 901	2 689 023	8,8
DB	Textil- und Bekleidungsgewerbe	21 078	4,8	8,1	135 627	130 512	- 3,8
DC	Ledergewerbe	21 418	15,4	7,5	141 171	144 119	2,1
DD	Holzgewerbe (ohne Herstellung von Möbeln)	63 374	0,8	- 10,5	397 375	417 382	5,0
DE	Papier-, Verlags- und Druckgewerbe	214 550	- 1,0	14,0	1 155 782	1 262 568	9,2
DF	Kokerei, Mineralölverarbeitung, Herstellung und Verarbeitung von Spalt- und Brutstoffen
DG	Herstellung von chemischen Erzeugnissen	758 244	5,2	11,5	4 050 182	4 389 394	8,4
DH	Herstellung von Gummi- und Kunststoffwaren	200 185	0,0	4,8	1 074 576	1 179 648	9,8
DI	Glasgewerbe, Herstellung von Keramik, Verarbeitung von Steinen und Erden	135 840	- 1,6	2,0	692 238	749 020	8,2
DJ	Metallerzeugung und -bearbeitung, Herstellung von Metallerzeugnissen	381 608	0,0	8,7	1 978 353	2 236 565	13,1
DK	Maschinenbau	222 898	1,3	21,4	1 028 717	1 264 347	22,9
DL	Herstellung von Büromaschinen, Datenverarbeitungsgeräten und -einrichtungen; Elektrotechnik, Feinmechanik und Optik	168 355	5,7	17,9	855 496	949 132	10,9
DM	Fahrzeugbau	484 284	7,3	14,9	2 661 002	2 792 006	4,9
DN	Herstellung von Möbeln, Schmuck, Musikinstrumenten, Sportgeräten, Spielwaren und sonstigen Erzeugnissen; Recycling	47 794	4,1	- 7,4	344 713	356 987	3,6

1) Ohne Umsatzsteuer.

2. Betriebe, Beschäftigte, Arbeitsstunden, Entgelte und Umsatz im Juni 2007 nach Wirtschaftszweigen

Wirtschaftszweig	Juni 2007	Veränderung in % Juni 2007		Januar - Juni		
		Mai 2007	Juni 2006	2006	2007	Verände- rung in %

Auslandsumsatz insgesamt (1 000 EUR) ¹⁾

C+D	Verarbeitendes Gewerbe sowie Bergbau und Gewinnung von Steinen und Erden	3 328 336	- 0,9	10,7	17 000 312	19 107 609	12,4
A/EN	Vorleistungsgüterproduzenten und Energie	1 843 036	- 5,6	8,0	9 877 350	11 039 417	11,8
B	Investitionsgüterproduzenten	1 136 057	8,1	20,3	5 116 445	5 920 870	15,7
GG	Gebrauchsgüterproduzenten	38 707	7,5	2,8	204 325	200 957	- 1,6
VG	Verbrauchsgüterproduzenten	310 535	- 2,3	- 2,3	1 802 192	1 946 365	8,0
C	Bergbau und Gewinnung von Steinen und Erden	.	.	.	7 288	.	.
D	Verarbeitendes Gewerbe	.	.	.	16 993 024	.	.
DA	Ernährungsgewerbe und Tabakverarbeitung	79 687	- 10,2	- 1,4	477 056	519 107	8,8
DB	Textil- und Bekleidungsgewerbe	12 429	1,8	11,2	72 215	78 714	9,0
DC	Ledergewerbe	14 905	23,5	37,4	77 442	94 263	21,7
DD	Holzgewerbe (ohne Herstellung von Möbeln)	25 349	- 6,1	23,5	106 960	154 937	44,9
DE	Papier-, Verlags- und Druckgewerbe	80 352	5,9	7,2	440 177	486 931	10,6
DF	Kokerei, Mineralölverarbeitung, Herstellung und Verarbeitung von Spalt- und Brutstoffen	.	.	.	12 436	.	.
DG	Herstellung von chemischen Erzeugnissen	1 289 314	- 9,7	2,0	7 320 529	7 963 520	8,8
DH	Herstellung von Gummi- und Kunststoffwaren	205 562	4,3	10,4	1 023 177	1 174 622	14,8
DI	Glasgewerbe, Herstellung von Keramik, Verarbeitung von Steinen und Erden	85 746	2,4	16,9	418 700	483 063	15,4
DJ	Metallerzeugung und -bearbeitung, Herstellung von Metallerzeugnissen	324 868	5,1	17,7	1 611 557	1 807 983	12,2
DK	Maschinenbau	435 336	4,1	15,0	1 994 971	2 431 092	21,9
DL	Herstellung von Büromaschinen, Datenverarbeitungsgeräten und -einrichtungen; Elektrotechnik, Feinmechanik und Optik	109 491	72,3	78,9	369 217	418 898	13,5
DM	Fahrzeugbau	617 905	3,9	16,2	2 885 276	3 224 376	11,8
DN	Herstellung von Möbeln, Schmuck, Musikinstrumenten, Sportgeräten, Spielwaren und sonstigen Erzeugnissen; Recycling	39 600	1,2	17,7	183 312	223 255	21,8

Auslandsumsatz mit der Eurozone (1 000 EUR) ¹⁾

C+D	Verarbeitendes Gewerbe sowie Bergbau und Gewinnung von Steinen und Erden	1 743 913	3,8	9,5	8 823 272	9 895 123	12,1
A/EN	Vorleistungsgüterproduzenten und Energie	932 434	0,4	11,8	4 763 171	5 452 923	14,5
B	Investitionsgüterproduzenten	535 549	13,5	14,7	2 460 537	2 711 781	10,2
GG	Gebrauchsgüterproduzenten	23 138	15,5	- 13,8	138 630	126 868	- 8,5
VG	Verbrauchsgüterproduzenten	252 792	- 2,4	- 4,4	1 460 933	1 603 551	9,8
C	Bergbau und Gewinnung von Steinen und Erden
D	Verarbeitendes Gewerbe
DA	Ernährungsgewerbe und Tabakverarbeitung	63 415	- 8,4	1,1	366 332	411 772	12,4
DB	Textil- und Bekleidungsgewerbe	8 314	4,0	.	.	53 062	.
DC	Ledergewerbe	8 629	6,3	.	.	60 254	.
DD	Holzgewerbe (ohne Herstellung von Möbeln)	18 556	- 2,8	20,2	76 243	111 476	46,2
DE	Papier-, Verlags- und Druckgewerbe	56 538	5,1	12,1	303 750	354 533	16,7
DF	Kokerei, Mineralölverarbeitung, Herstellung und Verarbeitung von Spalt- und Brutstoffen	.	.	.	12 436	.	.
DG	Herstellung von chemischen Erzeugnissen
DH	Herstellung von Gummi- und Kunststoffwaren	128 461	8,3	10,9	642 606	728 762	13,4
DI	Glasgewerbe, Herstellung von Keramik, Verarbeitung von Steinen und Erden	48 965	11,2	12,8	237 778	253 746	6,7
DJ	Metallerzeugung und -bearbeitung, Herstellung von Metallerzeugnissen	168 466	5,2	28,9	825 190	974 236	18,1
DK	Maschinenbau	210 029	9,7	21,4	941 107	1 136 213	20,7
DL	Herstellung von Büromaschinen, Datenverarbeitungsgeräten und -einrichtungen; Elektrotechnik, Feinmechanik und Optik	78 036	113,7	97,2	228 799	260 222	13,7
DM	Fahrzeugbau	262 844	2,6	- 3,1	1 355 721	1 400 175	3,3
DN	Herstellung von Möbeln, Schmuck, Musikinstrumenten, Sportgeräten, Spielwaren und sonstigen Erzeugnissen; Recycling	31 157	3,2	17,4	142 165	177 447	24,8

1) Ohne Umsatzsteuer.

3. Exportquote im Juni 2007 nach Wirtschaftszweigen

Wirtschaftszweig	Juni 2007	Januar - Juni	
		2006	2007

Exportquote (%)

C+D	Verarbeitendes Gewerbe sowie Bergbau und Gewinnung von Steinen und Erden	51,0	50,0	50,6
A/EN	Vorleistungsgüterproduzenten und Energie	53,7	54,3	54,4
B	Investitionsgüterproduzenten	57,5	53,9	55,2
GG	Gebrauchsgüterproduzenten	39,7	32,4	33,7
VG	Verbrauchsgüterproduzenten	30,6	31,6	31,7
C	Bergbau und Gewinnung von Steinen und Erden	.	35,6	.
D	Verarbeitendes Gewerbe	.	50,0	.
DA	Ernährungsgewerbe und Tabakverarbeitung	14,8	16,2	16,2
DB	Textil- und Bekleidungsgewerbe	37,1	34,7	37,6
DC	Ledergewerbe	41,0	35,4	39,5
DD	Holzgewerbe (ohne Herstellung von Möbeln)	28,6	21,2	27,1
DE	Papier-, Verlags- und Druckgewerbe	27,2	27,6	27,8
DF	Kokerei, Mineralölverarbeitung, Herstellung und Verarbeitung von Spalt- und Brutstoffen	.	45,7	.
DG	Herstellung von chemischen Erzeugnissen	63,0	64,4	64,5
DH	Herstellung von Gummi- und Kunststoffwaren	50,7	48,8	49,9
DI	Glasgewerbe, Herstellung von Keramik, Verarbeitung von Steinen und Erden	38,7	37,7	39,2
DJ	Metallerzeugung und -bearbeitung, Herstellung von Metallerzeugnissen	46,0	44,9	44,7
DK	Maschinenbau	66,1	66,0	65,8
DL	Herstellung von Büromaschinen, Datenverarbeitungsgeräten und -einrichtungen; Elektrotechnik, Feinmechanik und Optik	39,4	30,1	30,6
DM	Fahrzeugbau	56,1	52,0	53,6
DN	Herstellung von Möbeln, Schmuck, Musikinstrumenten, Sportgeräten, Spielwaren und sonstigen Erzeugnissen; Recycling	45,3	34,7	38,5

4. Betriebe, Beschäftigte, Arbeitsstunden, Entgelte und Umsatz im Juni 2007 nach Industrie- und Handelskammerbezirken

Verwaltungsbezirk	Betriebe	Beschäftigte	Geleist. Arbeitsstunden	Entgelte	Umsatz ¹⁾			Exportquote
					insgesamt	je Beschäftigten	Auslands-umsatz	
	Anzahl		1 000	1 000 EUR		EUR	1 000 EUR	%
Rheinland-Pfalz	1 024	244 974	31 035	821 184	6 521 118	26 620	3 328 336	51,0
Kreisfreie Städte	241	94 228	11 818	339 197	2 877 664	30 539	1 621 991	56,4
Landkreise	783	150 746	19 217	481 987	3 643 454	24 169	1 706 344	46,8
Industrie- und Handelskammerbezirke								
Koblenz	482	85 796	10 954	269 559	1 803 434	21 020	812 409	45,0
Trier	154	28 472	3 792	86 991	681 456	23 934	225 265	33,1
Rheinhausen	92	25 255	3 301	96 059	609 679	24 141	268 994	44,1
Pfalz	296	105 451	12 987	368 576	3 426 548	32 494	2 021 667	59,0

1) Ohne Umsatzsteuer.