



Rheinland-Pfalz

STATISTISCHES LANDESAMT

2011

# STATISTISCHE BERICHTE



## Regionale Stromeinspeisung aus erneuerbaren Energien 2009

Kennziffer: E IV - j/09 · Bestellnr.: E4133 200900 · ISSN: 1430-5097

## Inhalt

	Seite
<b>Vorbemerkungen</b> .....	3
<b>Datenquelle</b> .....	3
<b>Begriffe und Abkürzungen</b> .....	3
 <b>Tabellenteil</b>	
T 1. Stromeinspeisung aus erneuerbaren Energien 2007 bis 2009 nach kreisfreien Städten und Landkreisen .....	4
T 2. Stromeinspeisung aus erneuerbaren Energien 2009 nach Energieträgern sowie kreisfreien Städten und Landkreisen .....	5
T 3. Stromeinspeisung aus erneuerbaren Energien 2009 nach Energieträgern sowie kreisfreien Städten, verbandsfreien Gemeinden und Verbandsgemeinden .....	6
T 4. Gemeinden mit der höchsten Stromeinspeisung aus erneuerbaren Energien insgesamt 2009 nach Energieträgern .....	11
T 5. Gemeinden mit der höchsten Stromeinspeisung aus Windkraft 2009 nach Energieträgern .....	12
T 6. Gemeinden mit der höchsten Stromeinspeisung aus Biomasse 2009 nach Energieträgern .....	13
T 7. Gemeinden mit der höchsten Stromeinspeisung aus Fotovoltaik 2009 nach Energieträgern .....	14
 <b>Grafiken</b>	
G 1. Stromeinspeisung aus erneuerbaren Energien insgesamt 2009 nach kreisfreien Städten und Landkreisen .....	15
G 2. Stromeinspeisung aus Windkraft 2009 nach kreisfreien Städten und Landkreisen .....	16
G 3. Stromeinspeisung aus Wasserkraft 2009 nach kreisfreien Städten und Landkreisen .....	17
G 4. Stromeinspeisung aus Biomasse 2009 nach kreisfreien Städten und Landkreisen .....	18
G 5. Stromeinspeisung aus Fotovoltaik 2009 nach kreisfreien Städten und Landkreisen .....	19
 <b>Karten</b>	
K 1. Stromeinspeisung aus erneuerbaren Energien insgesamt 2009 nach kreisfreien Städten, verbandsfreien Gemeinden und Verbandsgemeinden .....	20
K 2. Stromeinspeisung aus Windkraft 2009 nach kreisfreien Städten, verbandsfreien Gemeinden und Verbandsgemeinden .....	21
K 3. Stromeinspeisung aus Wasserkraft 2009 nach kreisfreien Städten, verbandsfreien Gemeinden und Verbandsgemeinden .....	22
K 4. Stromeinspeisung aus Biomasse 2009 nach kreisfreien Städten, verbandsfreien Gemeinden und Verbandsgemeinden .....	23
K 5. Stromeinspeisung aus Fotovoltaik 2009 nach kreisfreien Städten, verbandsfreien Gemeinden und Verbandsgemeinden .....	24

### Zeichenerklärung

(nach DIN 55301)

0	weniger als die Hälfte von 1 in der letzten besetzten Stelle, jedoch mehr als nichts
-	nichts vorhanden (genau Null)
...	Angabe fällt später an
/	keine Angabe, da Zahlenwert nicht sicher genug
.	Zahlenwert unbekannt oder geheim zu halten
x	Tabellenfach gesperrt, weil Aussage nicht sinnvoll
p	vorläufige Zahl
r	berichtigte Zahl
s	geschätzte Zahl

Geringfügige Abweichungen in den Summen sind auf Runden der Zahlen zurückzuführen.

## Vorbemerkungen

Dieser statistische Bericht enthält die Ergebnisse der von den Übertragungsnetzbetreibern im Internet veröffentlichten Daten zur Stromeinspeisung aus erneuerbaren Energien. Auf dieser Grundlage ist eine Regionalisierung der Stromeinspeisung aus erneuerbaren Energien möglich. Im Erneuerbare-Energien-Gesetz (EEG) ist geregelt, dass Netzbetreiber und Elektrizitätsversorgungsunternehmen auf ihren Internetseiten Daten zur Stromeinspeisung aus erneuerbaren Energien veröffentlichen müssen. Dies betrifft allerdings nur die nach dem EEG geförderten Einspeisungen. Die Veröffentlichungspflicht gilt nicht nur für die örtlichen, sondern auch für die überörtlich tätigen Netzbetreiber bzw. Übertragungsnetzbetreiber. Da das Gebiet von Rheinland-Pfalz vollständig zu dem Übertragungsgebiet eines Übertragungsnetzbetreibers gehört, werden nur die von diesem veröffentlichten Daten ausgewertet.

Die im Internet zugänglichen Daten enthalten u. a. Angaben zur Anschrift, sodass ihnen über die Postleitzahl ein Gemeindeschlüssel zugeordnet werden kann. Im Regelfall geben die Anschriften die Standorte der Anlagen wieder. In Einzelfällen ist aber auch die Anschrift des Einspeisepunktes hinterlegt. Im Rahmen eines maschinellen Abgleichs können rund drei Viertel der Anlagen einem Gemeindeschlüssel zugeordnet werden. Die restlichen Anlagen müssen manuell zugewiesen werden. Bis auf wenige Ausnahmen ist so eine eindeutige regionale Zuordnung der Daten möglich. Die dann noch verbleibenden Angaben werden über die regionalen Netzbetreiber zugeordnet. Zu beachten ist in diesem Zusammenhang, dass die Netzbetreiber vor deren Veröffentlichung im Internet nicht zur Plausibilisierung ihrer Daten verpflichtet sind.

Der mit einem Gemeindeschlüssel versehene Datenbestand wird vor der Auswertung noch um die Stromeinspeisung von nicht nach dem EEG geförderten Wasserkraftwerken mit einer Leistung über fünf Megawatt ergänzt. Dies ist dem Umstand geschuldet, dass die größeren Wasserkraftwerke nur unter bestimmten Voraussetzungen eine Förderung nach dem EEG erhalten. Andererseits kommt ihrem Stromerzeugungspotenzial eine zentrale Bedeutung zu.

Gegenüber der Stromerzeugung aus erneuerbaren Energien, wie sie in der Energiebilanz nachgewiesen wird, bestehen seitens der in diesem Bericht veröffentlichten Daten methodische Unterschiede, sodass eine direkte Vergleichbarkeit nicht gegeben ist. So berücksichtigt die Energiebilanz über die Wasserkraftwerke hinausgehend weitere Strommengen aus erneuerbaren Energien, die nicht nach dem EEG gefördert werden. Hierzu gehören beispielsweise die Strommengen, die aus dem biogenen Anteil der Siedlungsabfälle erzeugt werden. Die Energiebilanz für Rheinland-Pfalz wird jährlich erstellt. Sie dient der Darstellung der Energieverbrauchsstrukturen (siehe Statistischer Bericht „Energiebilanz und CO<sub>2</sub>-Bilanz“, Kennziffer EIV, Bestellnr. E4123), ermöglicht aber keine Regionalisierung der Daten.

## Datenquelle

Datenquelle für die Netzeinspeisungen 2009: Datenabruf vom 22. 11. 2010, <http://www.amprion.net>

## Begriffe und Abkürzungen

### **Biomasse**

Hierzu gehören z. B. Holz, Biogas.

### **Sonstige**

Hierzu gehören: Geothermie, Klärgas, Deponiegas.

### **kWh**

Kilowattstunden.

T 1. Stromeinspeisung aus erneuerbaren Energien 2007 bis 2009 nach  
kreisfreien Städten und Landkreisen

Verwaltungsbezirk	2007	2008	2009		Veränderung 2009 zu	
	insgesamt			Anteil am Land	2007	2008
	Mill. kWh			%		
Kreisfreie Städte						
Frankenthal (Pfalz), St.	12,3	16,0	10,2	0,3	- 17,1	- 36,1
Kaiserslautern, St.	27,0	25,3	26,9	0,7	- 0,2	6,3
Koblenz, St.	73,3	77,4	66,7	1,8	- 9,0	- 13,8
Landau i. d. Pf., St.	4,1	22,8	21,8	0,6	429,8	- 4,7
Ludwigshafen a. Rh., St.	3,0	2,8	3,8	0,1	25,9	33,0
Mainz, St.	24,1	25,2	24,3	0,7	0,8	- 3,8
Neustadt a. d. Weinstr., St.	3,9	4,5	6,2	0,2	59,4	37,8
Pirmasens, St.	3,9	4,2	4,5	0,1	16,7	8,1
Speyer, St.	1,9	2,8	3,9	0,1	102,3	38,2
Trier, St.	88,4	91,9	80,7	2,2	- 8,7	- 12,1
Worms, St.	33,1	28,0	29,2	0,8	- 11,9	4,2
Zweibrücken, St.	1,0	4,4	11,4	0,3	1 004,7	160,9
Landkreise						
Ahrweiler	8,2	9,9	12,4	0,3	51,6	25,5
Altenkirchen (Ww.)	35,5	35,0	44,3	1,2	24,8	26,4
Alzey-Worms	117,7	111,1	121,0	3,2	2,8	9,0
Bad Dürkheim	45,2	43,4	46,3	1,2	2,4	6,8
Bad Kreuznach	62,0	58,5	59,7	1,6	- 3,7	2,0
Bernkastel-Wittlich	358,4	390,1	357,6	9,6	- 0,2	- 8,3
Birkenfeld	119,2	116,4	113,5	3,0	- 4,8	- 2,6
Cochem-Zell	340,7	352,1	326,7	8,8	- 4,1	- 7,2
Donnersbergkreis	73,5	71,7	71,3	1,9	- 3,0	- 0,6
Eifelkreis Bitburg-Prüm	415,8	468,5	460,3	12,3	10,7	- 1,8
Germersheim	44,3	43,0	72,9	2,0	64,6	69,4
Kaiserslautern	100,9	131,9	132,8	3,6	31,7	0,7
Kusel	58,9	61,5	73,6	2,0	24,9	19,7
Mainz-Bingen	78,5	83,9	84,3	2,3	7,4	0,5
Mayen-Koblenz	156,4	162,8	144,2	3,9	- 7,8	- 11,4
Neuwied	90,8	69,6	61,5	1,7	- 32,2	- 11,6
Rhein-Hunsrück-Kreis	130,6	168,6	205,6	5,5	57,4	21,9
Rhein-Lahn-Kreis	79,5	78,0	78,9	2,1	- 0,8	1,1
Rhein-Pfalz-Kreis	31,0	35,9	45,3	1,2	46,3	26,3
Südliche Weinstraße	39,1	47,3	45,0	1,2	15,1	- 4,9
Südwestpfalz	31,1	47,5	68,7	1,8	121,0	44,5
Trier-Saarburg	462,2	440,3	404,3	10,8	- 12,5	- 8,2
Vulkaneifel	177,9	168,9	160,2	4,3	- 9,9	- 5,1
Westerwaldkreis	261,3	241,9	249,2	6,7	- 4,6	3,0
Rheinland-Pfalz	3 594,5	3 743,3	3 729,3	100,0	3,8	- 0,4
Kreisfreie Städte	276,0	305,4	289,6	7,8	4,9	- 5,2
Landkreise	3 318,5	3 437,9	3 439,7	92,2	3,7	0,1

T 2. Stromeinspeisung aus erneuerbaren Energien 2009 nach Energieträgern sowie  
kreisfreien Städten und Landkreisen

Verwaltungsbezirk	Insgesamt	Wind	Wasserkraft	Biomasse	Fotovoltaik	Sonstige
Mill. kWh						
Kreisfreie Städte						
Frankenthal (Pfalz), St.	10,2	-	-	8,4	1,8	-
Kaiserslautern, St.	26,9	1,7	-	20,8	4,3	-
Koblenz, St.	66,7	-	64,6	0,6	1,5	-
Landau i. d. Pf., St.	21,8	-	-	0,0	7,3	14,5
Ludwigshafen a. Rh., St.	3,8	-	-	-	3,8	-
Mainz, St.	24,3	12,3	-	4,3	7,7	-
Neustadt a. d. Weinstr., St.	6,2	-	0,0	0,0	6,2	-
Pirmasens, St.	4,5	2,6	-	-	1,9	0,0
Speyer, St.	3,9	-	-	0,0	3,9	-
Trier, St.	80,7	-	73,9	-	4,6	2,2
Worms, St.	29,2	9,4	-	15,8	4,0	-
Zweibrücken, St.	11,4	-	1,3	7,7	2,4	-
Landkreise						
Ahrweiler	12,4	2,9	0,2	1,3	7,5	0,4
Altenkirchen (Ww.)	44,3	25,3	6,2	6,6	6,2	-
Alzey-Worms	121,0	94,3	0,0	3,3	21,2	2,3
Bad Dürkheim	46,3	27,0	0,2	2,8	12,1	4,3
Bad Kreuznach	59,7	28,9	11,1	0,0	19,4	0,2
Bernkastel-Wittlich	357,6	65,2	228,6	42,6	19,3	1,8
Birkenfeld	113,5	43,4	0,8	63,2	4,6	1,4
Cochem-Zell	326,7	76,7	218,1	24,9	7,0	-
Donnersbergkreis	71,3	52,1	0,0	6,9	12,3	-
Eifelkreis Bitburg-Prüm	460,3	345,7	5,2	96,9	12,0	0,4
Germersheim	72,9	37,8	0,5	18,4	15,9	0,3
Kaiserslautern	132,8	110,9	0,1	5,3	16,0	0,6
Kusel	73,6	56,2	1,7	6,0	9,5	0,3
Mainz-Bingen	84,3	19,3	1,0	34,5	22,1	7,6
Mayen-Koblenz	144,2	9,3	89,6	25,4	11,5	8,3
Neuwied	61,5	-	4,0	49,3	7,6	0,7
Rhein-Hunsrück-Kreis	205,6	183,7	-	11,0	10,9	-
Rhein-Lahn-Kreis	78,9	10,6	62,1	0,0	6,2	0,0
Rhein-Pfalz-Kreis	45,3	22,0	0,0	6,2	16,7	0,3
Südliche Weinstraße	45,0	14,7	0,1	10,4	19,8	-
Südwestpfalz	68,7	57,1	0,6	1,5	9,5	-
Trier-Saarburg	404,3	161,6	192,2	19,7	26,4	4,4
Vulkaneifel	160,2	142,4	0,8	10,9	6,2	-
Westerwaldkreis	249,2	113,8	1,7	122,0	11,4	0,4
Rheinland-Pfalz	3 729,3	1 726,8	964,6	626,6	360,9	50,5
Kreisfreie Städte	289,6	26,0	139,8	57,7	49,4	16,7
Landkreise	3 439,7	1 700,8	824,8	568,9	311,5	33,8

T 3. Stromeinspeisung aus erneuerbaren Energien 2009 nach Energieträgern sowie  
kreisfreien Städten, verbandsfreien Gemeinden und Verbandsgemeinden

Verwaltungsbezirk	Insgesamt	Wind	Wasserkraft	Biomasse	Fotovoltaik	Sonstige
1 000 kWh						
<b>Kreisfreie Städte</b>						
Frankenthal (Pfalz), St.	10 240,3	-	-	8 448,9	1 791,4	-
Kaiserslautern, St.	26 914,2	1 730,2	-	20 845,0	4 339,1	-
Koblenz, St.	66 674,5	-	64 617,0	556,8	1 500,8	-
Landau i. d. Pf., St.	21 770,8	-	-	1,3	7 273,4	14 496,1
Ludwigshafen a. Rh., St.	3 764,4	-	-	-	3 764,4	-
Mainz, St.	24 287,9	12 323,5	-	4 313,4	7 650,9	-
Neustadt a. d. Weinstr., St.	6 224,4	-	3,6	1,5	6 219,3	-
Pirmasens, St.	4 546,5	2 610,8	-	-	1 934,4	1,4
Speyer, St.	3 900,8	-	-	1,3	3 899,6	-
Trier, St.	80 700,2	-	73 933,2	-	4 592,2	2 174,8
Worms, St.	29 184,0	9 361,2	-	15 821,5	4 001,3	-
Zweibrücken, St.	11 401,0	-	1 276,3	7 702,5	2 422,2	-
<b>Verbandsfreie Gemeinden</b>						
Altrip	189,1	-	-	-	189,1	-
Alzey	15 424,1	13 756,9	-	-	1 425,1	242,0
Andernach, gr.kr.St.	532,4	-	-	-	532,4	-
Bad Dürkheim	3 840,9	-	-	2 793,6	1 047,4	-
Bad Kreuznach, gr.kr.St.	7 648,0	-	1 189,2	-	6 458,8	-
Bad Neuenahr-Ahrweiler	1 120,3	-	38,6	10,7	1 070,9	-
Bendorf	383,4	-	102,4	-	280,9	-
Bingen am Rhein, gr.kr.St.	4 260,3	-	730,7	284,3	3 238,9	6,4
Bitburg	28 662,6	22 621,9	354,3	5 296,1	390,4	-
Bobenheim-Roxheim	618,9	-	-	-	618,9	-
Böhl-Iggelheim	865,7	-	-	-	865,7	-
Boppard	476,8	-	-	-	476,8	-
Budenheim	6 505,6	-	-	-	153,8	6 351,8
Germersheim	646,5	-	-	2,7	643,8	-
Grafschaft	810,4	-	-	-	810,4	-
Grünstadt	807,2	-	-	-	807,2	-
Haßloch	5 225,7	4 250,4	12,2	-	963,1	-
Herdorf	32,2	-	-	-	32,2	-
Idar-Oberstein, gr.kr.St.	1 207,1	-	524,6	-	682,5	-
Ingelheim am Rhein, gr.kr.St.	35 231,2	-	-	33 590,6	1 640,5	-
Kirm	90,3	-	-	-	90,3	-
Lahnstein, gr.kr.St.	13 733,7	-	13 188,7	-	545,0	-
Lambsheim	546,1	-	-	-	546,1	-
Limburgerhof	496,6	-	-	-	496,6	-
Mayen, gr.kr.St.	10 262,3	-	-	9 235,5	1 026,8	-
Morbach	39 021,1	33 499,3	17,8	3 717,0	1 787,1	-
Mutterstadt	2 755,4	-	-	-	2 755,4	-
Neuhofen	544,5	-	-	-	544,5	-
Neuwied, gr.kr.St.	50 752,1	-	3 562,8	45 378,1	1 811,2	-
Osthofen	1 045,6	-	-	56,4	989,2	-
Remagen	902,5	-	-	-	562,4	340,2
Römerberg	9 956,5	8 905,6	-	-	1 050,9	-
Schifferstadt	2 396,4	-	-	-	2 082,6	313,8
Sinzig	1 148,0	-	-	-	1 148,0	-

T 3. Stromeinspeisung aus erneuerbaren Energien 2009 nach Energieträgern sowie  
kreisfreien Städten, verbandsfreien Gemeinden und Verbandsgemeinden

Verwaltungsbezirk	Insgesamt	Wind	Wasserkraft	Biomasse	Fotovoltaik	Sonstige
1 000 kWh						
Wittlich	2 175,2	-	4,3	-	2 170,9	-
Wörth am Rhein	1 777,4	-	-	-	1 777,4	-
Verbandsgemeinden						
Adenau	1 377,5	32,0	161,4	87,0	1 097,1	-
Alsenz-Obermoschel	12 963,4	12 134,9	25,6	-	802,9	-
Altenahr	1 618,2	-	-	1 221,3	396,9	-
Altenglan	7 396,1	6 653,2	164,9	-	578,0	-
Altenkirchen (Ww)	7 930,4	-	91,8	5 894,9	1 943,7	-
Alzey-Land	58 193,6	50 654,8	8,1	3 118,0	3 058,0	1 354,7
Annweiler am Trifels	1 475,0	-	34,1	-	1 441,0	-
Arzfeld	108 967,8	91 152,7	152,9	15 317,9	1 944,2	400,0
Asbach	2 638,5	-	-	-	1 981,0	657,5
Bad Bergzabern	4 173,0	-	-	823,0	3 349,9	-
Bad Breisig	479,6	-	-	-	370,9	108,7
Bad Ems	8 091,4	-	7 379,5	-	711,9	-
Bad Hönningen	567,3	-	-	-	567,3	-
Bad Kreuznach	3 890,5	2 260,1	-	4,4	1 625,9	-
Bad Marienberg (Ww)	27 141,9	15 222,9	195,8	10 781,9	941,3	-
Bad Münster am Stein-Ebernburg	8 814,4	2 250,6	5 976,1	-	587,7	-
Bad Sobernheim	9 043,7	5 113,7	1 694,0	-	2 193,8	42,3
Baumholder	25 569,7	23 360,3	147,0	7,6	623,1	1 431,7
Bellheim	8 950,2	6 541,6	17,1	-	2 391,5	-
Bernkastel-Kues	159 819,3	652,7	147 157,0	10 149,9	1 859,7	-
Betzdorf	2 705,4	-	2 532,5	-	172,8	-
Birkenfeld	79 311,0	14 730,0	115,2	63 078,1	1 387,7	-
Bitburg-Land	61 865,9	34 032,4	3 086,9	23 003,8	1 742,8	-
Bodenheim	1 545,5	-	-	-	1 545,5	-
Braubach	238,2	-	-	-	238,2	-
Brohlthal	4 935,7	2 857,2	-	1,1	2 077,4	-
Bruchmühlbach-Miesau	47 858,4	46 602,6	-	-	1 255,8	-
Cochern	75 315,8	-	74 270,0	-	1 045,8	-
Daaden	4 030,3	3 164,8	7,9	631,4	226,2	-
Dahner Felsenland	752,5	-	108,8	-	643,7	-
Dannstadt-Schauernheim	6 251,9	-	-	4 514,3	1 737,6	-
Daun	35 009,1	25 476,6	78,4	6 387,3	3 066,9	-
Deidesheim	882,4	-	-	-	882,4	-
Dierdorf	550,2	-	-	-	550,2	-
Diez	32 528,3	4 566,2	26 746,1	5,5	1 205,8	4,7
Dudenhofen	1 156,7	-	6,4	-	1 150,2	-
Edenkoben	12 227,9	-	-	9 551,9	2 675,9	-
Eich	2 238,1	-	-	13,4	2 224,8	-
Eisenberg (Pfalz)	7 943,6	6 450,6	-	8,4	1 484,6	-
Emmelshausen	9 065,1	5 033,5	-	3 156,8	874,7	-
Enkenbach-Alsenborn	6 189,3	-	-	1 279,0	4 910,3	-
Flammersfeld	1 088,2	-	339,9	-	748,3	-
Freinsheim	1 595,3	-	-	-	1 595,3	-
Gau-Algesheim	2 713,3	-	-	558,7	2 154,6	-
Gebhardshain	23 784,8	22 168,1	1 039,0	-	577,6	-

T 3. Stromeinspeisung aus erneuerbaren Energien 2009 nach Energieträgern sowie  
kreisfreien Städten, verbandsfreien Gemeinden und Verbandsgemeinden

Verwaltungsbezirk	Insgesamt	Wind	Wasserkraft	Biomasse	Fotovoltaik	Sonstige
1 000 kWh						
Gerolstein	5 887,4	4 762,1	672,5	-	452,8	-
Glan-Münchweiler	8 686,0	7 679,1	122,6	140,4	744,0	-
Göllheim	3 118,2	835,1	-	5,8	2 277,2	-
Grünstadt-Land	21 457,0	16 435,3	-	-	3 185,5	1 836,2
Guntersblum	10 749,7	8 416,8	-	-	2 332,9	-
Hachenburg	12 897,4	10 751,9	934,6	-	1 210,8	-
Hagenbach	4 862,1	-	397,9	2 159,0	2 026,9	278,3
Hahnstätten	523,9	-	68,6	3,6	451,8	-
Hamm (Sieg)	1 568,5	-	-	-	1 568,5	-
Hauenstein	644,3	-	-	0,0	644,3	-
Heidesheim am Rhein	541,5	-	-	4,6	536,9	-
Hermeskeil	15 571,7	12 002,6	-	2 808,3	760,8	-
Herrstein	6 728,2	5 312,8	-	155,5	1 259,8	-
Herxheim	19 420,1	14 703,2	-	-	4 716,9	-
Heßheim	15 704,2	13 116,6	-	-	2 587,6	-
Hettenleidelheim	8 620,6	6 295,4	-	-	2 325,3	-
Hillesheim	13 931,9	8 535,3	18,9	4 346,8	1 030,9	-
Hochspeyer	348,9	-	-	-	348,9	-
Höhr-Grenzhausen	430,9	-	-	-	430,9	-
Irrel	4 599,7	-	-	4 202,7	397,0	-
Jockgrim	1 753,7	-	10,3	-	1 743,4	-
Kaisersesch	57 249,8	47 598,2	-	7 577,8	2 073,8	-
Kaiserslautern-Süd	4 144,5	3 221,5	-	-	923,0	-
Kandel	19 876,6	13 159,5	39,0	4 229,6	2 448,5	-
Kastellaun	52 464,7	50 051,1	-	378,7	2 034,9	-
Katzenelnbogen	6 505,5	5 459,6	-	6,0	1 039,8	-
Kelberg	12 673,3	11 786,8	5,3	7,9	873,3	-
Kell am See	16 808,8	10 260,0	52,9	5 971,6	524,4	-
Kirchberg (Hunsrück)	30 331,3	23 336,0	-	3 433,0	3 562,4	-
Kirchen (Sieg)	2 654,2	-	2 149,1	45,8	459,3	-
Kirchheimbolanden	14 288,5	7 552,0	-	3 938,9	2 797,5	-
Kirn-Land	778,1	-	-	11,2	766,9	-
Konz	12 382,3	4 174,3	5 243,2	5,4	2 959,5	-
Kröv-Bausendorf	1 972,6	-	93,5	-	1 879,1	-
Kusel	9 640,7	4 129,8	-	3 983,8	1 527,1	-
Kyllburg	27 329,7	11 109,3	698,0	14 707,6	814,8	-
Lambrecht (Pfalz)	372,3	-	150,3	8,6	213,5	-
Landau-Land	3 420,8	-	63,6	-	3 357,3	-
Landstuhl	7 307,9	5 759,6	-	-	1 069,3	479,0
Langenlonsheim	1 929,4	-	447,0	30,0	1 267,0	185,5
Lauterecken	6 085,9	1 479,4	614,6	1 784,2	1 950,7	257,0
Lingenfeld	22 197,9	6 621,9	49,0	12 040,1	3 486,8	-
Linz am Rhein	794,3	-	-	-	794,3	-
Loreley	373,2	-	-	-	373,2	-
Maißfeld	14 716,3	-	80,7	3 398,4	2 897,6	8 339,7
Maikammer	1 281,6	-	-	-	1 281,6	-
Manderscheid	9 297,6	-	83,3	2 097,1	7 117,1	-
Maxdorf	3 113,2	-	-	1 707,6	1 405,5	-
Meisenheim	21 252,4	19 321,2	392,2	-	1 526,9	12,1



T 3. Stromeinspeisung aus erneuerbaren Energien 2009 nach Energieträgern sowie  
kreisfreien Städten, verbandsfreien Gemeinden und Verbandsgemeinden

Verwaltungsbezirk	Insgesamt	Wind	Wasserkraft	Biomasse	Fotovoltaik	Sonstige
1 000 kWh						
Mendig	7 232,9	1 825,2	-	4 575,7	832,0	-
Monsheim	9 600,7	7 788,6	-	-	1 139,9	672,2
Montabaur	8 002,1	-	14,0	5 146,9	2 841,2	-
Nassau	15 247,9	-	14 722,8	-	525,1	-
Nastätten	1 665,3	545,5	-	-	1 119,8	-
Neuerburg	47 059,7	32 674,4	148,8	12 665,5	1 570,9	-
Neumagen-Dhron	588,6	-	57,0	5,2	526,3	-
Nieder-Olm	5 808,5	3 126,4	-	-	2 682,2	-
Nierstein-Oppenheim	10 367,6	7 711,1	-	24,7	2 631,8	-
Obere Kyll	92 715,6	91 819,3	36,2	119,6	740,5	-
Offenbach an der Queich	2 980,8	-	44,5	-	2 936,3	-
Otterbach	3 064,4	2 278,1	-	-	786,3	-
Otterberg	32 789,9	32 127,2	-	-	662,7	-
Pellenz	8 472,9	-	-	7 243,8	1 229,1	-
Pirmasens-Land	5 603,0	4 806,3	-	-	796,7	-
Prüm	175 076,5	154 124,6	249,6	16 188,9	4 497,9	15,5
Pudersbach	3 336,7	-	87,0	2 715,7	533,9	-
Ramstein-Miesenbach	8 355,1	-	62,5	3 996,1	4 165,0	131,5
Ransbach-Baumbach	1 345,7	-	51,7	-	1 294,0	-
Rengsdorf	1 850,5	-	-	1 186,0	664,6	-
Rennerod	139 666,5	40 213,8	-	97 792,4	1 660,3	-
Rhaunen	642,6	-	-	-	642,6	-
Rheinböllen	54 005,9	53 244,7	-	22,4	738,9	-
Rhein-Nahe	3 416,9	-	-	-	3 416,9	-
Rhens	597,3	-	-	-	597,3	-
Rockenhausen	28 346,6	25 119,6	-	12,2	3 214,8	-
Rodalben	1 213,3	-	-	-	1 213,3	-
Rüdesheim	3 919,9	-	1 382,0	-	2 537,9	-
Rülzheim	12 855,4	11 446,0	-	-	1 409,3	-
Ruwer	64 595,7	55 031,8	275,6	599,5	4 279,6	4 409,3
Saarburg	108 950,4	29 406,8	77 135,3	1 585,7	822,6	-
Sankt Goar-Oberwesel	525,4	9,9	-	10,9	504,5	-
Schönenberg-Kübelberg	1 563,4	-	-	-	1 563,4	-
Schweich a.d.Röm.Weinstraße	124 019,6	-	107 977,3	-	16 042,4	-
Selters (Westerwald)	39 465,5	36 746,8	2,2	2 153,8	562,7	-
Simmern / Hunsrück	58 683,4	52 007,5	-	3 969,7	2 706,3	-
Speicher	6 702,0	-	546,4	5 468,7	687,0	-
Sprendlingen-Gensingen	3 175,3	-	220,3	-	1 759,5	1 195,5
Stromberg	2 320,7	-	-	-	2 320,7	-
Thaleischweiler-Fröschen	1 200,0	-	96,0	-	1 103,9	-
Thalfang am Erbeskopf	35 425,0	31 085,8	-	3 662,3	676,9	-
Traben-Trarbach	83 187,2	-	80 710,0	2 000,4	476,8	-
Treis-Karden	82 081,4	8 269,3	70 615,0	1 890,4	1 306,6	-
Trier-Land	61 983,9	50 697,3	1 554,7	8 720,9	1 011,0	-
Ulmen	11 454,3	-	-	10 188,0	1 266,3	-
Unkel	476,8	-	-	-	476,8	-
Untermosel	90 532,4	-	89 444,0	-	1 088,4	-
Vallendar	304,7	-	-	-	304,7	-
Vordereifel	9 275,9	7 472,1	-	263,8	1 540,0	-

T 3. Stromeinspeisung aus erneuerbaren Energien 2009 nach Energieträgern sowie  
kreisfreien Städten, verbandsfreien Gemeinden und Verbandsgemeinden

Verwaltungsbezirk	Insgesamt	Wind	Wasserkraft	Biomasse	Fotovoltaik	Sonstige
1 000 kWh						
Wachenheim an der Weinstraße	3 535,1	-	-	-	1 059,0	2 476,1
Waldbreitbach	581,6	-	320,6	-	261,0	-
Waldfischbach-Burgalben	31 396,7	30 045,4	16,2	-	1 335,1	-
Waldmohr	12 009,7	11 298,6	-	-	711,1	-
Waldsee	708,0	-	-	-	708,0	-
Wallhalben	13 269,0	9 654,4	-	1 460,7	2 153,9	-
Wallmerod	7 533,5	1 275,7	-	4 954,7	909,3	393,8
Weilerbach	22 776,2	20 889,1	-	-	1 887,1	-
Weißenthurm	1 938,3	-	-	716,2	1 216,3	5,9
Westerburg	10 579,7	9 349,8	476,8	-	753,1	-
Westhofen	14 144,1	12 467,6	-	-	1 676,5	-
Winnweiler	4 643,7	-	0,4	2 885,3	1 758,0	-
Wirges	2 165,1	208,4	-	1 169,0	787,6	-
Wissen	519,1	-	-	-	519,1	-
Wittlich-Land	26 084,0	-	484,4	20 953,4	2 799,0	1 847,2
Wolfstein	28 247,4	24 979,0	804,6	44,1	2 419,7	-
Wöllstein	6 270,8	4 826,0	-	-	1 444,8	-
Wörrstadt	14 108,5	4 774,4	-	104,4	9 229,7	-
Zell (Mosel)	100 566,7	20 838,0	73 248,0	5 215,9	1 264,8	-
Zweibrücken-Land	14 573,8	12 555,2	341,5	28,7	1 648,5	-
Rheinland-Pfalz	3 729 277,3	1 726 777,6	964 604,5	626 584,5	360 850,1	50 460,6
Kreisfreie Städte	289 609,1	26 025,7	139 830,2	57 692,0	49 388,9	16 672,3
Verbandsfreie Gemeinden	252 092,0	83 034,1	19 725,6	100 365,0	41 713,1	7 254,1
Verbandsgemeinden	3 187 576,2	1 617 717,8	805 048,7	468 527,5	269 748,0	26 534,2

T 4. Gemeinden <sup>1)</sup> mit der höchsten Stromeinspeisung aus erneuerbaren Energien insgesamt 2009  
nach Energieträgern

Verwaltungsbezirk	Insgesamt	Wind	Wasserkraft	Biomasse	Fotovoltaik	Sonstige
Einspeisung in 1 000 kWh - Anteil in %						

**Stromeinspeisung (1 000 kWh)**

Pölich	99 162,0	-	99 162,0	-	-	-
Liebenscheid	97 617,7	-	-	97 473,6	144,2	-
Niederfell	89 451,8	-	89 444,0	-	7,8	-
Wintrich	87 155,1	-	87 008,0	-	147,1	-
Hallschlag	82 226,1	82 092,0	-	-	134,1	-
Enkirch	80 805,0	-	80 710,0	-	95,0	-
Trier, kfr. St.	80 700,2	-	73 933,2	-	4 592,2	2 174,8
Bruttig-Fankel	74 371,4	-	74 270,0	-	101,4	-
Neef	73 255,7	-	73 248,0	-	7,7	-
Müden (Mosel)	70 637,2	-	70 615,0	-	22,2	-
Koblenz, kfr. St.	66 674,5	-	64 617,0	556,8	1 500,8	-
Hoppstädten-Weiersb.	64 745,8	1 808,9	-	62 595,2	341,8	-
Zeltingen-Rachtig	60 252,1	-	60 149,0	-	103,1	-
Roth bei Prüm	53 796,4	53 757,8	-	-	38,6	-
Neuwied, gr.kr.St.	50 752,1	-	3 562,8	45 378,1	1 811,2	-
Welschbillig	48 762,5	47 315,5	1 253,6	-	193,4	-
Herl	47 048,7	43 611,5	-	10,4	3 426,8	-
Serrig	46 580,0	-	46 560,0	-	20,0	-
Euscheid	45 599,3	45 562,5	-	-	36,8	-
Kisselbach	42 492,8	42 492,0	-	-	0,8	-
Morbach	39 021,1	33 499,3	17,8	3 717,0	1 787,1	-
Lambsborn	38 039,6	37 846,1	-	-	193,5	-

**Anteil an der gesamten Stromeinspeisung in Rheinland-Pfalz (%)**

Pölich	2,7	-	10,3	-	-	-
Liebenscheid	2,6	-	-	15,6	0,0	-
Niederfell	2,4	-	9,3	-	0,0	-
Wintrich	2,3	-	9,0	-	0,0	-
Hallschlag	2,2	4,8	-	-	0,0	-
Enkirch	2,2	-	8,4	-	0,0	-
Trier, kfr. St.	2,2	-	7,7	-	1,3	4,3
Bruttig-Fankel	2,0	-	7,7	-	0,0	-
Neef	2,0	-	7,6	-	0,0	-
Müden (Mosel)	1,9	-	7,3	-	0,0	-
Koblenz, kfr. St.	1,8	-	6,7	0,1	0,4	-
Hoppstädten-Weiersb.	1,7	0,1	-	10,0	0,1	-
Zeltingen-Rachtig	1,6	-	6,2	-	0,0	-
Roth bei Prüm	1,4	3,1	-	-	0,0	-
Neuwied, gr.kr.St.	1,4	-	0,4	7,2	0,5	-
Welschbillig	1,3	2,7	0,1	-	0,1	-
Herl	1,3	2,5	-	0,0	0,9	-
Serrig	1,2	-	4,8	-	0,0	-
Euscheid	1,2	2,6	-	-	0,0	-
Kisselbach	1,1	2,5	-	-	0,0	-
Morbach	1,0	1,9	0,0	0,6	0,5	-
Lambsborn	1,0	2,2	-	-	0,1	-

1) Der Standort der Energiegewinnungsanlage kann im Einzelfall vom Standort des Einspeisepunktes abweichen.

T 5. Gemeinden <sup>1)</sup> mit der höchsten Stromeinspeisung aus Windkraft 2009  
nach Energieträgern

Verwaltungsbezirk	Insgesamt	Wind	Wasserkraft	Biomasse	Fotovoltaik	Sonstige
Einspeisung in 1 000 kWh - Anteil in %						

**Stromeinspeisung (1 000 kWh)**

Hallschlag	82 226,1	82 092,0	-	-	134,1	-
Roth bei Prüm	53 796,4	53 757,8	-	-	38,6	-
Welschbillig	48 762,5	47 315,5	1 253,6	-	193,4	-
Euscheid	45 599,3	45 562,5	-	-	36,8	-
Herl	47 048,7	43 611,5	-	10,4	3 426,8	-
Kisselbach	42 492,8	42 492,0	-	-	0,8	-
Lambsborn	38 039,6	37 846,1	-	-	193,5	-
Hartenfels	36 802,7	36 746,8	-	-	55,9	-
Morbach	39 021,1	33 499,3	17,8	3 717,0	1 787,1	-
Wutzerath	33 311,3	33 202,0	-	-	93,7	15,5
Niederkirchen	32 264,4	32 127,2	-	-	137,2	-
Simmern/Hunsrück, St.	33 996,2	31 481,7	-	2 213,1	301,4	-
Arzfeld	32 440,7	31 449,1	-	895,5	96,1	-
Waigandshain	29 789,2	29 744,6	-	-	44,6	-
Thalfang	29 387,6	29 326,7	-	-	60,9	-
Mastershausen	23 799,8	23 743,0	-	-	56,8	-
Bitburg, Stadt	28 662,6	22 621,9	354,3	5 296,1	390,4	-
Molzhain	22 196,9	22 168,1	27,3	-	1,5	-
Taben-Rodt	21 937,4	21 916,9	-	-	20,5	-
Flornborn	21 856,6	21 837,1	-	-	19,5	-
Reichenbach-Steegen	21 086,1	20 889,1	-	-	197,0	-
Beltheim	21 010,5	20 761,4	-	66,7	182,3	-

**Anteil an der gesamten Stromeinspeisung in Rheinland-Pfalz (%)**

Hallschlag	2,2	4,8	-	-	0,0	-
Roth bei Prüm	1,4	3,1	-	-	0,0	-
Welschbillig	1,3	2,7	0,1	-	0,1	-
Euscheid	1,2	2,6	-	-	0,0	-
Herl	1,3	2,5	-	0,0	0,9	-
Kisselbach	1,1	2,5	-	-	0,0	-
Lambsborn	1,0	2,2	-	-	0,1	-
Hartenfels	1,0	2,1	-	-	0,0	-
Morbach	1,0	1,9	0,0	0,6	0,5	-
Wutzerath	0,9	1,9	-	-	0,0	0,0
Niederkirchen	0,9	1,9	-	-	0,0	-
Simmern/Hunsrück, St.	0,9	1,8	-	0,4	0,1	-
Arzfeld	0,9	1,8	-	0,1	0,0	-
Waigandshain	0,8	1,7	-	-	0,0	-
Thalfang	0,8	1,7	-	-	0,0	-
Mastershausen	0,6	1,4	-	-	0,0	-
Bitburg, Stadt	0,8	1,3	0,0	0,8	0,1	-
Molzhain	0,6	1,3	0,0	-	0,0	-
Taben-Rodt	0,6	1,3	-	-	0,0	-
Flornborn	0,6	1,3	-	-	0,0	-
Reichenbach-Steegen	0,6	1,2	-	-	0,1	-
Beltheim	0,6	1,2	-	0,0	0,1	-

1) Der Standort der Energiegewinnungsanlage kann im Einzelfall vom Standort des Einspeisepunktes abweichen.

T 6. Gemeinden <sup>1)</sup> mit der höchsten Stromeinspeisung aus Biomasse 2009  
nach Energieträgern

Verwaltungsbezirk	Insgesamt	Wind	Wasserkraft	Biomasse	Fotovoltaik	Sonstige
Einspeisung in 1 000 kWh - Anteil in %						

**Stromeinspeisung (1 000 kWh)**

Liebenscheid	97 617,7	-	-	97 473,6	144,2	-
Hoppstädten-Weiersb.	64 745,8	1 808,9	-	62 595,2	341,8	-
Neuwied, gr.kr.St.	50 752,1	-	3 562,8	45 378,1	1 811,2	-
Ingelheim am Rhein	35 231,2	-	-	33 590,6	1 640,5	-
Kaiserslautern, kfr. St.	26 914,2	1 730,2	-	20 845,0	4 339,1	-
Worms, kfr. St.	29 184,0	9 361,2	-	15 821,5	4 001,3	-
Lustadt	12 459,1	-	-	12 038,0	421,1	-
Platten	11 599,1	-	-	11 546,0	53,1	-
Edenkoben, Stadt	9 734,3	-	-	9 543,6	190,8	-
Mayen, gr.kr.St.	10 262,3	-	-	9 235,5	1 026,8	-
Frankenthal (Pfalz)	10 240,3	-	-	8 448,9	1 791,4	-
Weinsheim	15 144,0	6 583,9	-	8 285,2	274,9	-
Zweibrücken, kfr. St.	11 401,0	-	1 276,3	7 702,5	2 422,2	-
Langenbach b.Kirburg	9 936,4	2 653,6	-	7 256,2	26,6	-
Plaidt	7 757,4	-	-	7 243,8	513,6	-
Zemmer	6 661,3	-	292,1	6 300,2	69,0	-
Pickließem	6 234,3	-	-	6 150,4	83,9	-
Altscheid	5 970,4	-	-	5 968,3	2,1	-
Alflen	6 072,4	-	-	5 859,7	212,7	-
Bitburg, Stadt	28 662,6	22 621,9	354,3	5 296,1	390,4	-
Oberkail	5 004,9	-	-	5 004,8	0,2	-
Ettinghausen	5 158,4	203,2	-	4 954,7	0,5	-

**Anteil an der gesamten Stromeinspeisung in Rheinland-Pfalz (%)**

Liebenscheid	2,6	-	-	15,6	0,0	-
Hoppstädten-Weiersb.	1,7	0,1	-	10,0	0,1	-
Neuwied, gr.kr.St.	1,4	-	0,4	7,2	0,5	-
Ingelheim am Rhein	0,9	-	-	5,4	0,5	-
Kaiserslautern, kfr. St.	0,7	0,1	-	3,3	1,2	-
Worms, kfr. St.	0,8	0,5	-	2,5	1,1	-
Lustadt	0,3	-	-	1,9	0,1	-
Platten	0,3	-	-	1,8	0,0	-
Edenkoben, Stadt	0,3	-	-	1,5	0,1	-
Mayen, gr.kr.St.	0,3	-	-	1,5	0,3	-
Frankenthal (Pfalz)	0,3	-	-	1,3	0,5	-
Weinsheim	0,4	0,4	-	1,3	0,1	-
Zweibrücken, kfr. St.	0,3	-	0,1	1,2	0,7	-
Langenbach b.Kirburg	0,3	0,2	-	1,2	0,0	-
Plaidt	0,2	-	-	1,2	0,1	-
Zemmer	0,2	-	0,0	1,0	0,0	-
Pickließem	0,2	-	-	1,0	0,0	-
Altscheid	0,2	-	-	1,0	0,0	-
Alflen	0,2	-	-	0,9	0,1	-
Bitburg, Stadt	0,8	1,3	0,0	0,8	0,1	-
Oberkail	0,1	-	-	0,8	0,0	-
Ettinghausen	0,1	0,0	-	0,8	0,0	-

1) Der Standort der Energiegewinnungsanlage kann im Einzelfall vom Standort des Einspeisepunktes abweichen.

T 7. Gemeinden <sup>1)</sup> mit der höchsten Stromeinspeisung aus Fotovoltaik 2009  
nach Energieträgern

Verwaltungsbezirk	Insgesamt	Wind	Wasserkraft	Biomasse	Fotovoltaik	Sonstige
Einspeisung in 1 000 kWh - Anteil in %						

**Stromeinspeisung (1 000 kWh)**

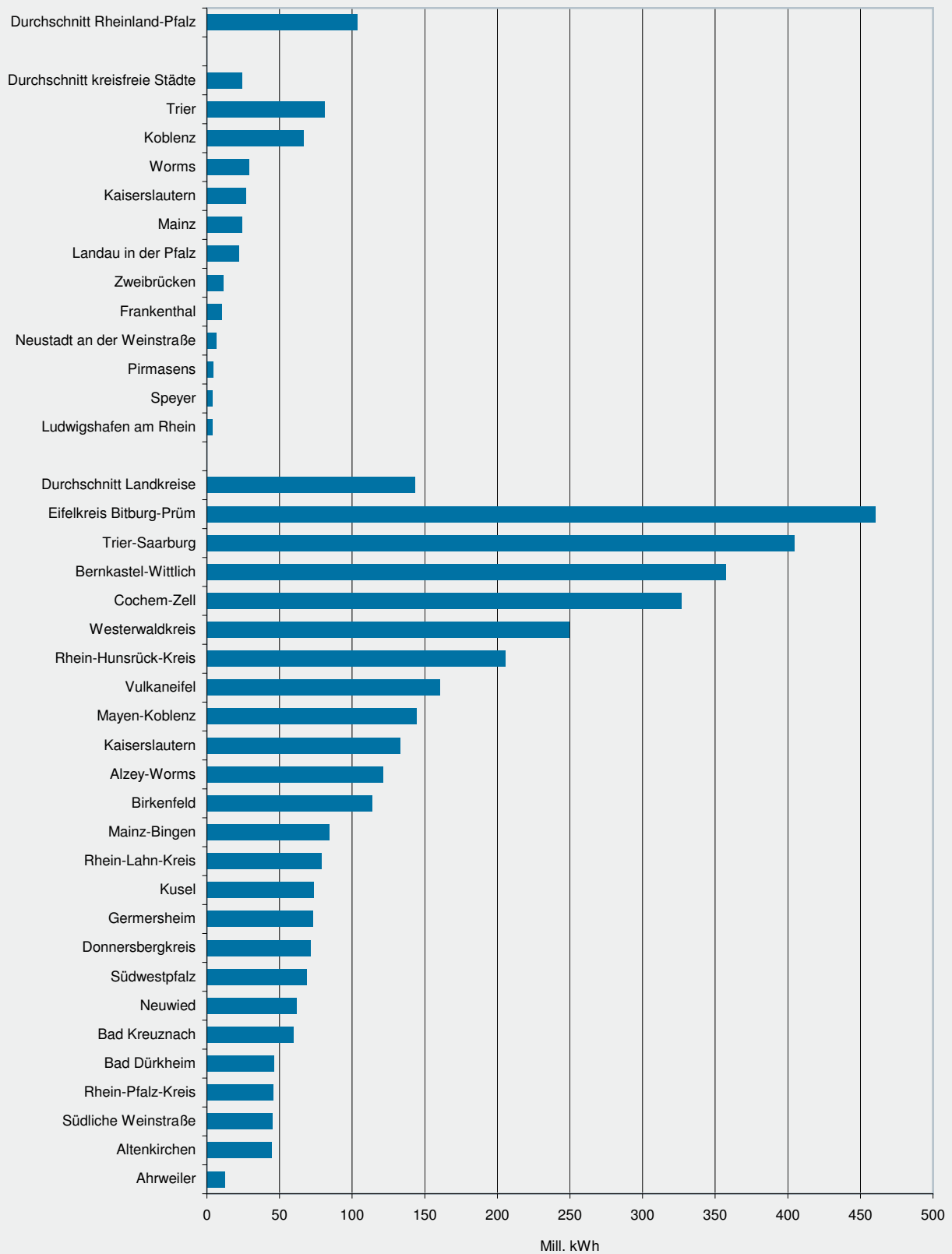
Föhren	8 586,8	-	-	-	8 586,8	-
Mainz, kfr. St.	24 287,9	12 323,5	-	4 313,4	7 650,9	-
Landau i.d.Pf., kfr. St.	21 770,8	-	-	1,3	7 273,4	14 496,1
Wörrstadt, Stadt	8 103,6	1 086,7	-	-	7 016,9	-
Longuich	6 660,5	-	-	-	6 660,5	-
Bad Kreuznach,St.	7 648,0	-	1 189,2	-	6 458,8	-
Neustadt a.d.W., kfr. St.	6 224,4	-	3,6	1,5	6 219,3	-
Wallscheid	6 022,5	-	-	-	6 022,5	-
Trier, kfr. St.	80 700,2	-	73 933,2	-	4 592,2	2 174,8
Kaiserslautern, kfr. St.	26 914,2	1 730,2	-	20 845,0	4 339,1	-
Sembach	4 374,6	-	-	186,1	4 188,5	-
Worms, kfr. St.	29 184,0	9 361,2	-	15 821,5	4 001,3	-
Speyer, kfr. St.	3 900,8	-	-	1,3	3 899,6	-
Ludwigshafen, kfr. St.	3 764,4	-	-	-	3 764,4	-
Herxheim bei Landau	3 733,4	-	-	-	3 733,4	-
Herl	47 048,7	43 611,5	-	10,4	3 426,8	-
Bingen a.Rhein,St.	4 260,3	-	730,7	284,3	3 238,9	6,4
Ramstein-Miesenbach	7 329,2	-	-	3 996,1	3 201,6	131,5
Waldalgesheim	3 140,4	-	-	-	3 140,4	-
Konz, Stadt	2 765,2	-	-	5,4	2 759,9	-
Mutterstadt	2 755,4	-	-	-	2 755,4	-
Zweibrücken, kfr. St.	11 401,0	-	1 276,3	7 702,5	2 422,2	-

**Anteil an der gesamten Stromeinspeisung in Rheinland-Pfalz (%)**

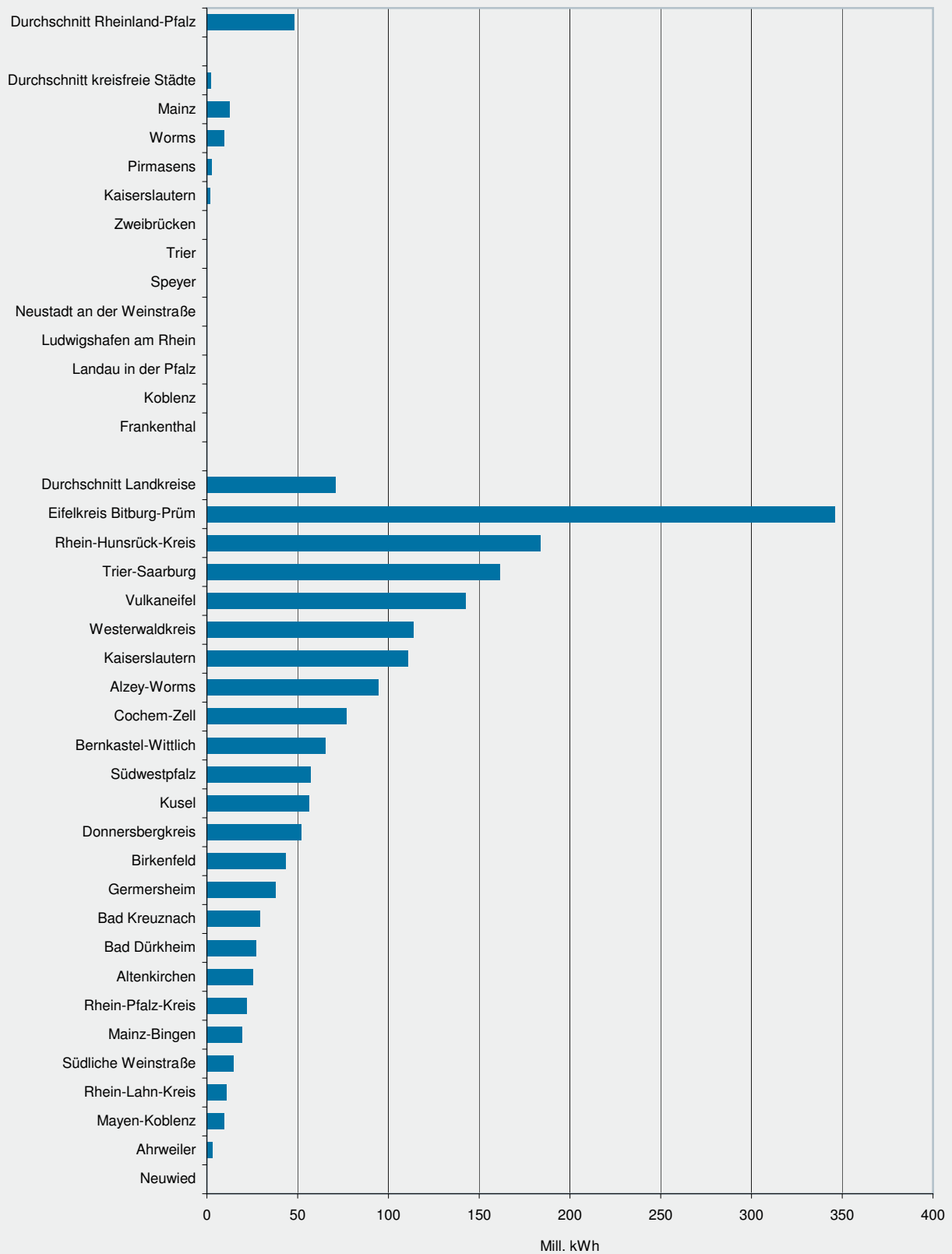
Föhren	0,2	-	-	-	2,4	-
Mainz, kfr. St.	0,7	0,7	-	0,7	2,1	-
Landau i.d.Pf., kfr. St.	0,6	-	-	0,0	2,0	28,7
Wörrstadt, Stadt	0,2	0,1	-	-	1,9	-
Longuich	0,2	-	-	-	1,8	-
Bad Kreuznach,St.	0,2	-	0,1	-	1,8	-
Neustadt a.d.W., kfr. St.	0,2	-	0,0	0,0	1,7	-
Wallscheid	0,2	-	-	-	1,7	-
Trier, kfr. St.	2,2	-	7,7	-	1,3	4,3
Kaiserslautern, kfr. St.	0,7	0,1	-	3,3	1,2	-
Sembach	0,1	-	-	0,0	1,2	-
Worms, kfr. St.	0,8	0,5	-	2,5	1,1	-
Speyer, kfr. St.	0,1	-	-	0,0	1,1	-
Ludwigshafen, kfr. St.	0,1	-	-	-	1,0	-
Herxheim bei Landau	0,1	-	-	-	1,0	-
Herl	1,3	2,5	-	0,0	0,9	-
Bingen a.Rhein,St.	0,1	-	0,1	0,0	0,9	0,0
Ramstein-Miesenbach	0,2	-	-	0,6	0,9	0,3
Waldalgesheim	0,1	-	-	-	0,9	-
Konz, Stadt	0,1	-	-	0,0	0,8	-
Mutterstadt	0,1	-	-	-	0,8	-
Zweibrücken, kfr. St.	0,3	-	0,1	1,2	0,7	-

1) Der Standort der Energiegewinnungsanlage kann im Einzelfall vom Standort des Einspeisepunktes abweichen.

G 1. Stromeinspeisung aus erneuerbaren Energien insgesamt 2009 nach  
kreisfreien Städten und Landkreisen

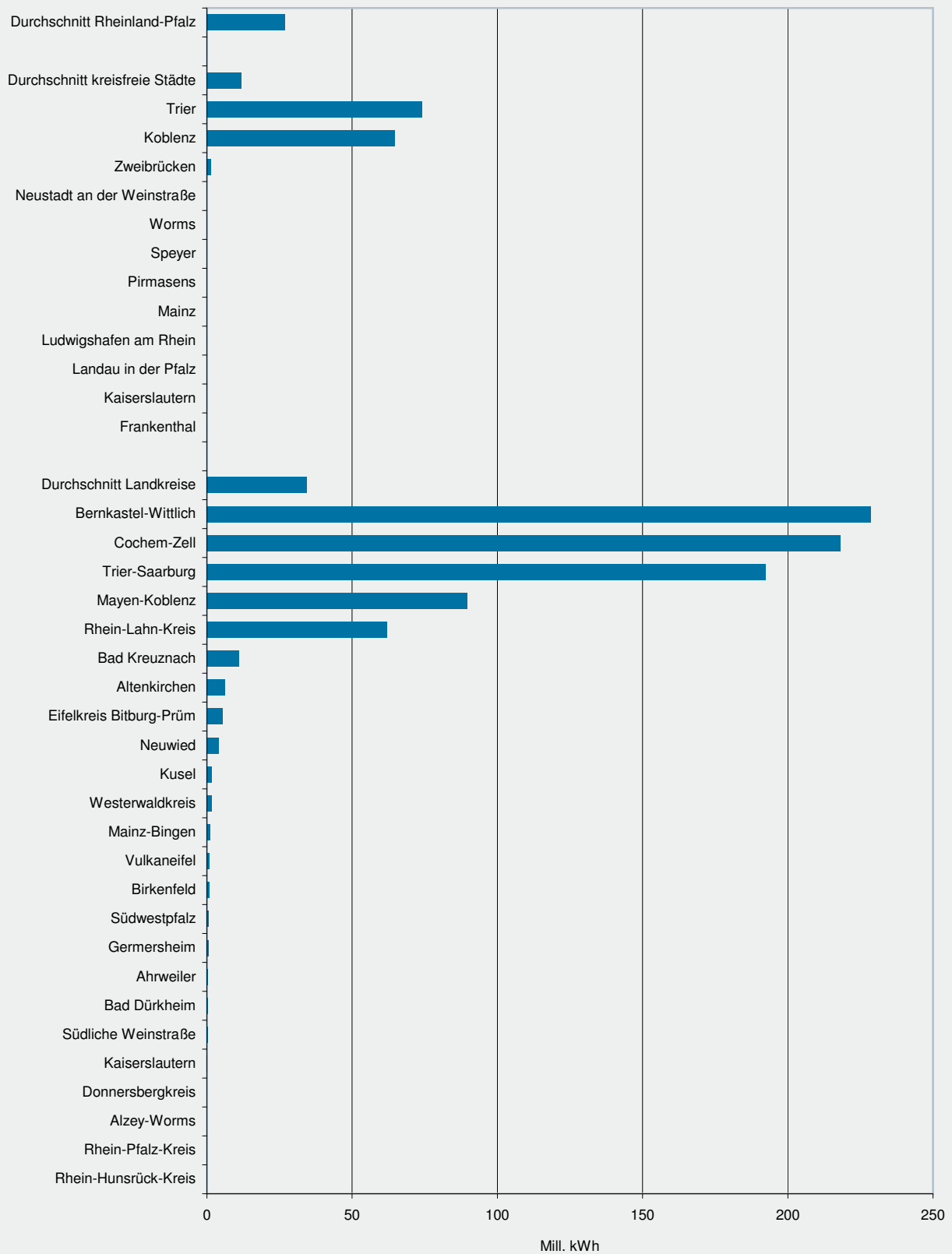


G 2. Stromeinspeisung aus Windkraft 2009 nach  
kreisfreien Städten und Landkreisen

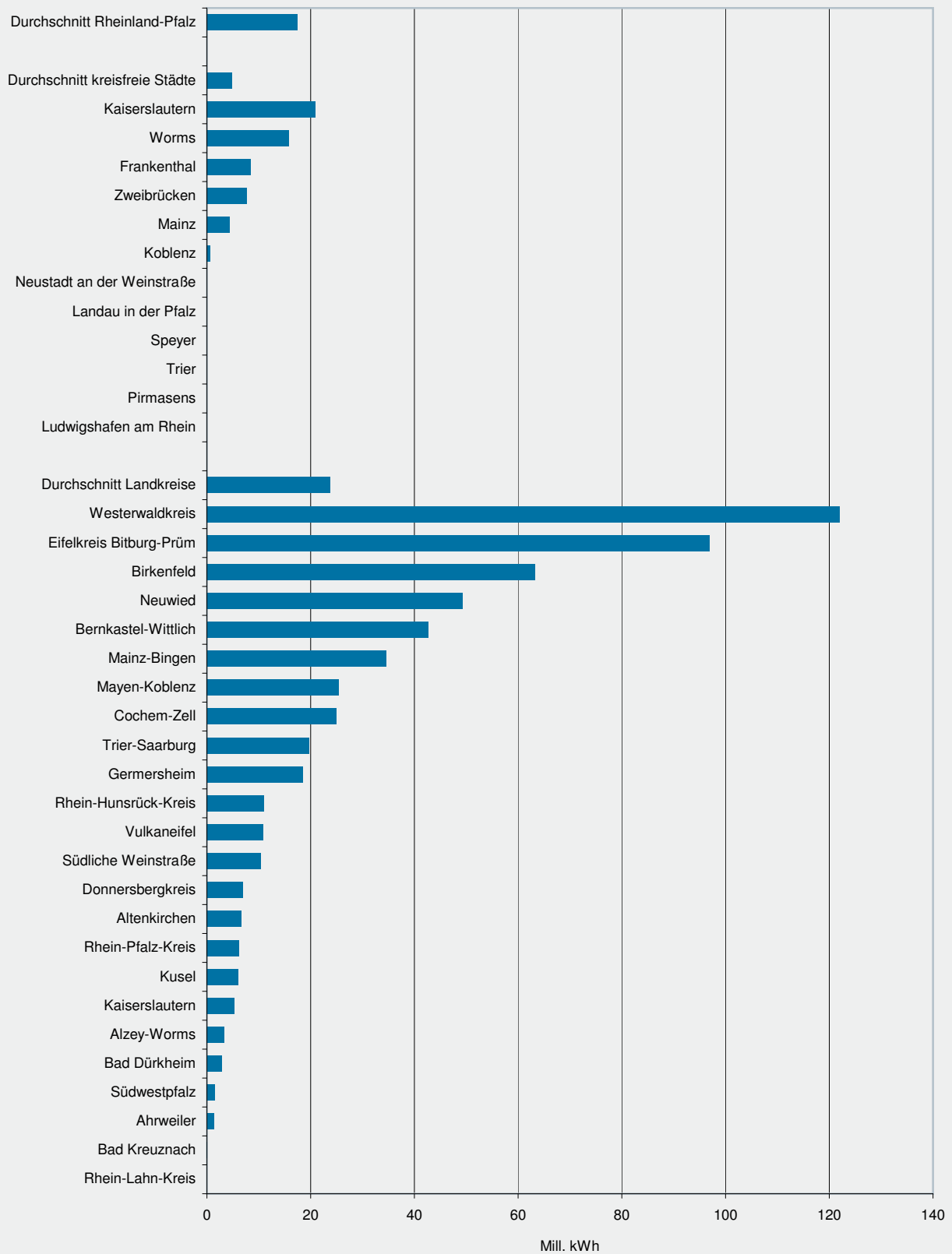




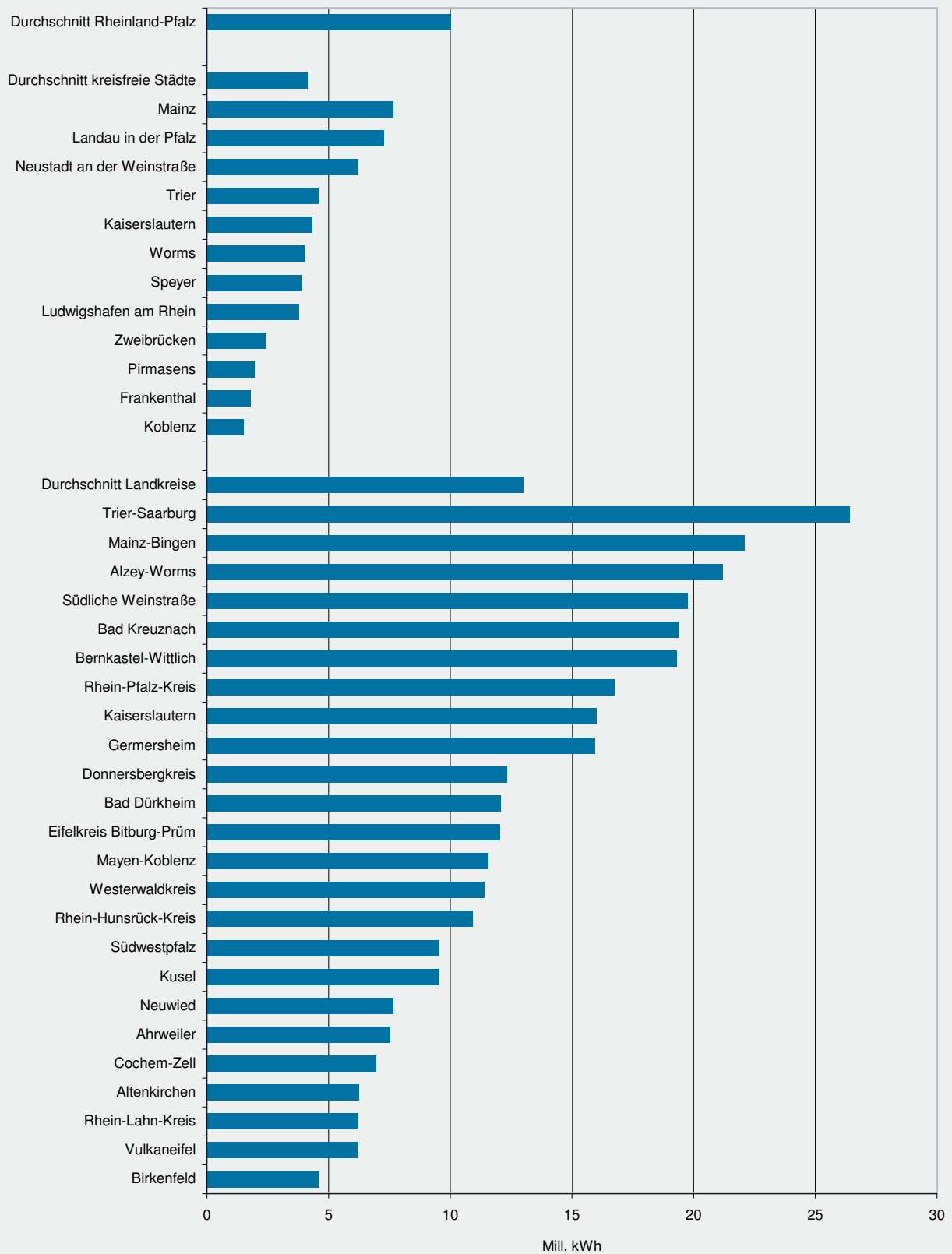
G 3. Stromeinspeisung aus Wasserkraft 2009 nach  
kreisfreien Städten und Landkreisen



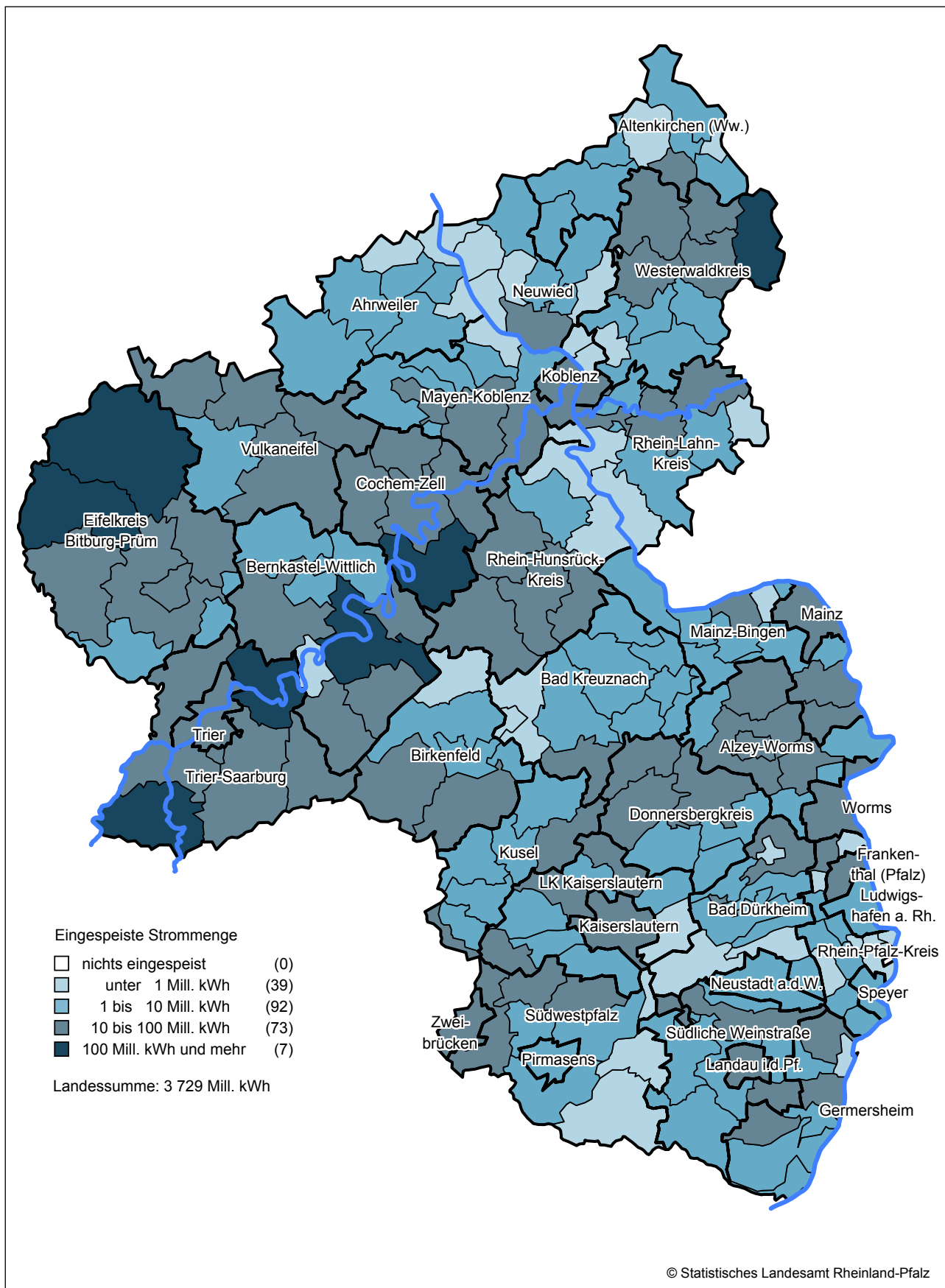
G 4. Stromeinspeisung aus Biomasse 2009 nach  
kreisfreien Städten und Landkreisen



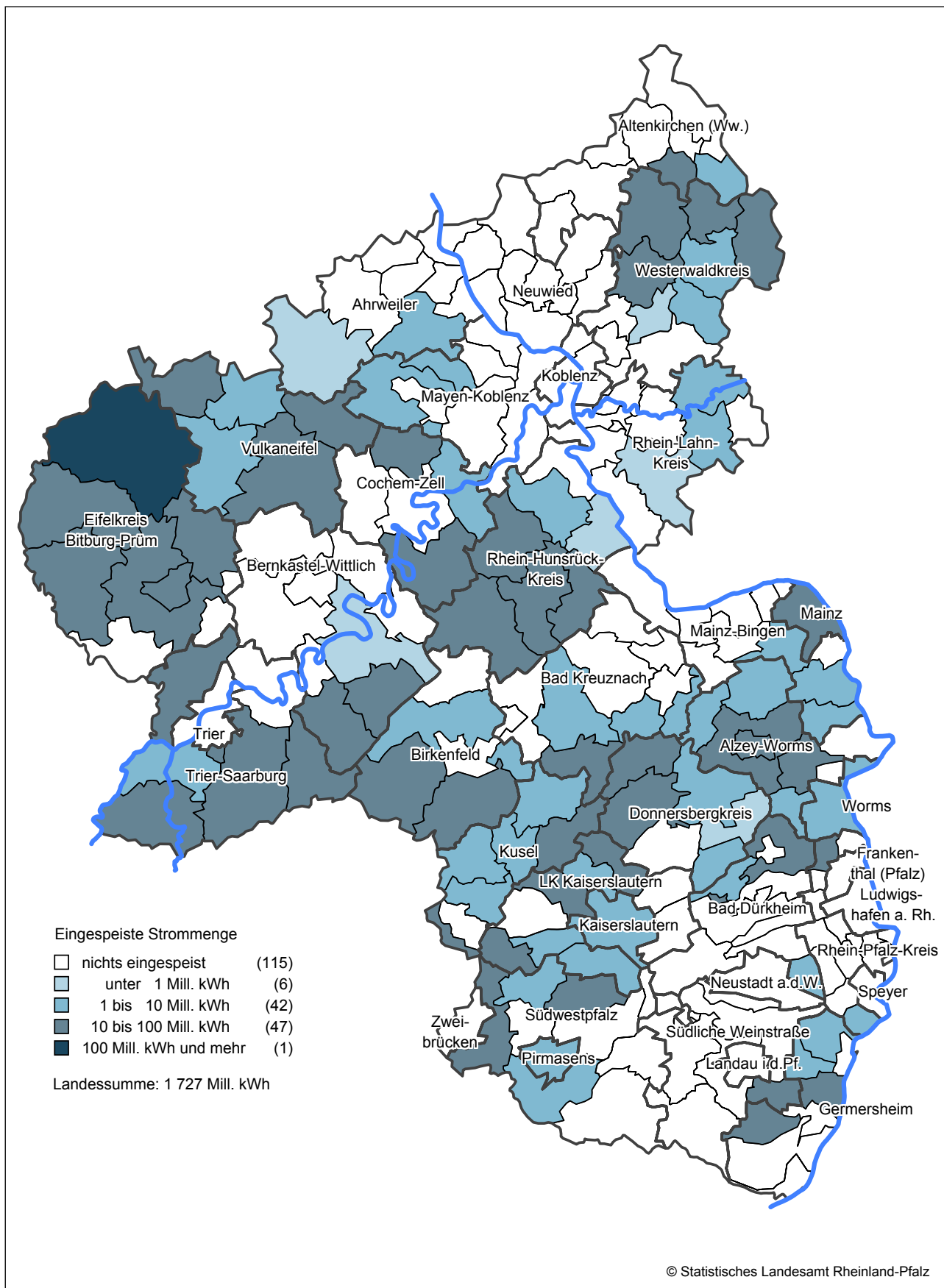
G 5. Stromeinspeisung aus Fotovoltaik 2009 nach  
kreisfreien Städten und Landkreisen



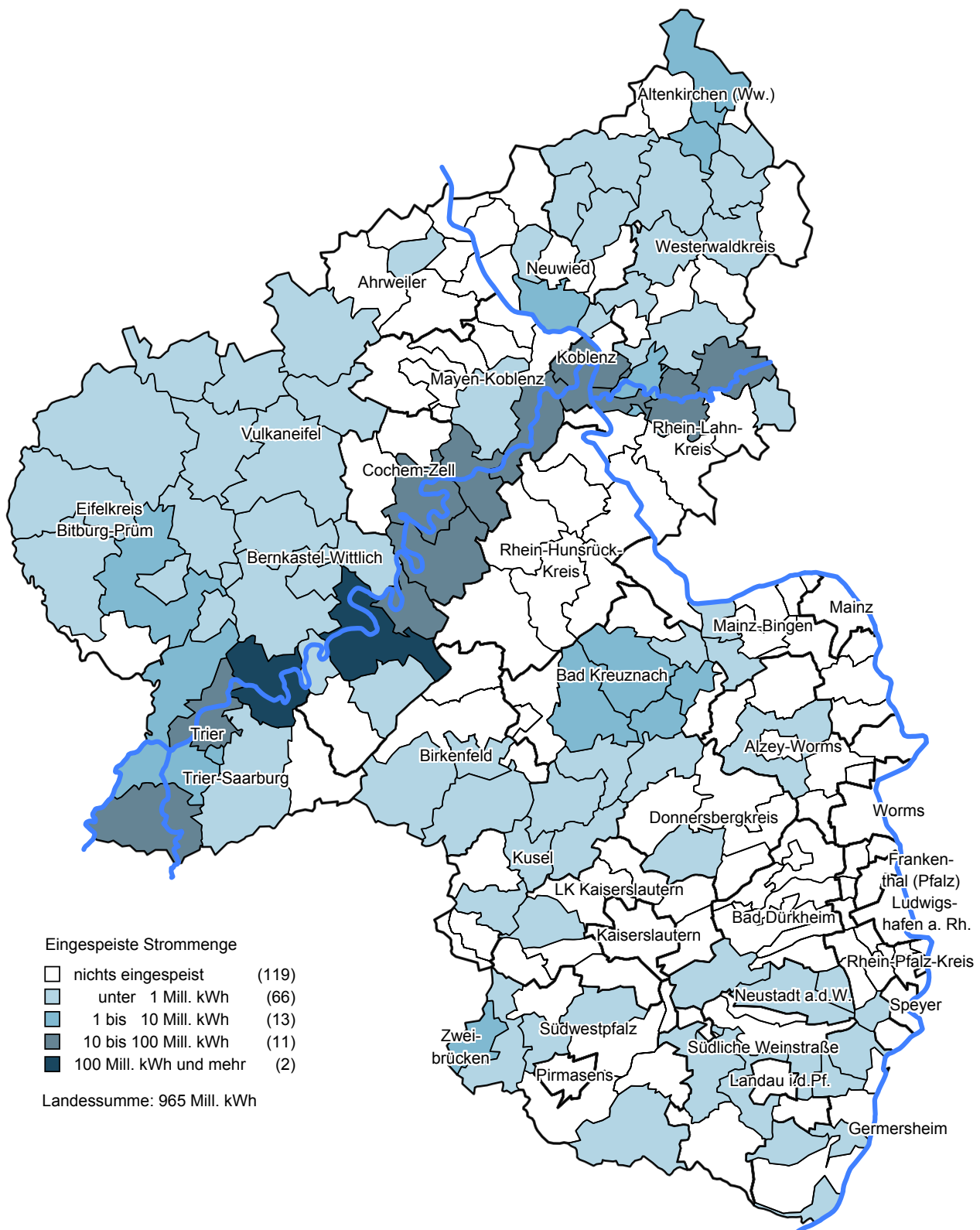
K 1. Stromeinspeisung aus erneuerbaren Energien insgesamt 2009  
nach kreisfreien Städten, verbandsfreien Gemeinden und Verbandsgemeinden



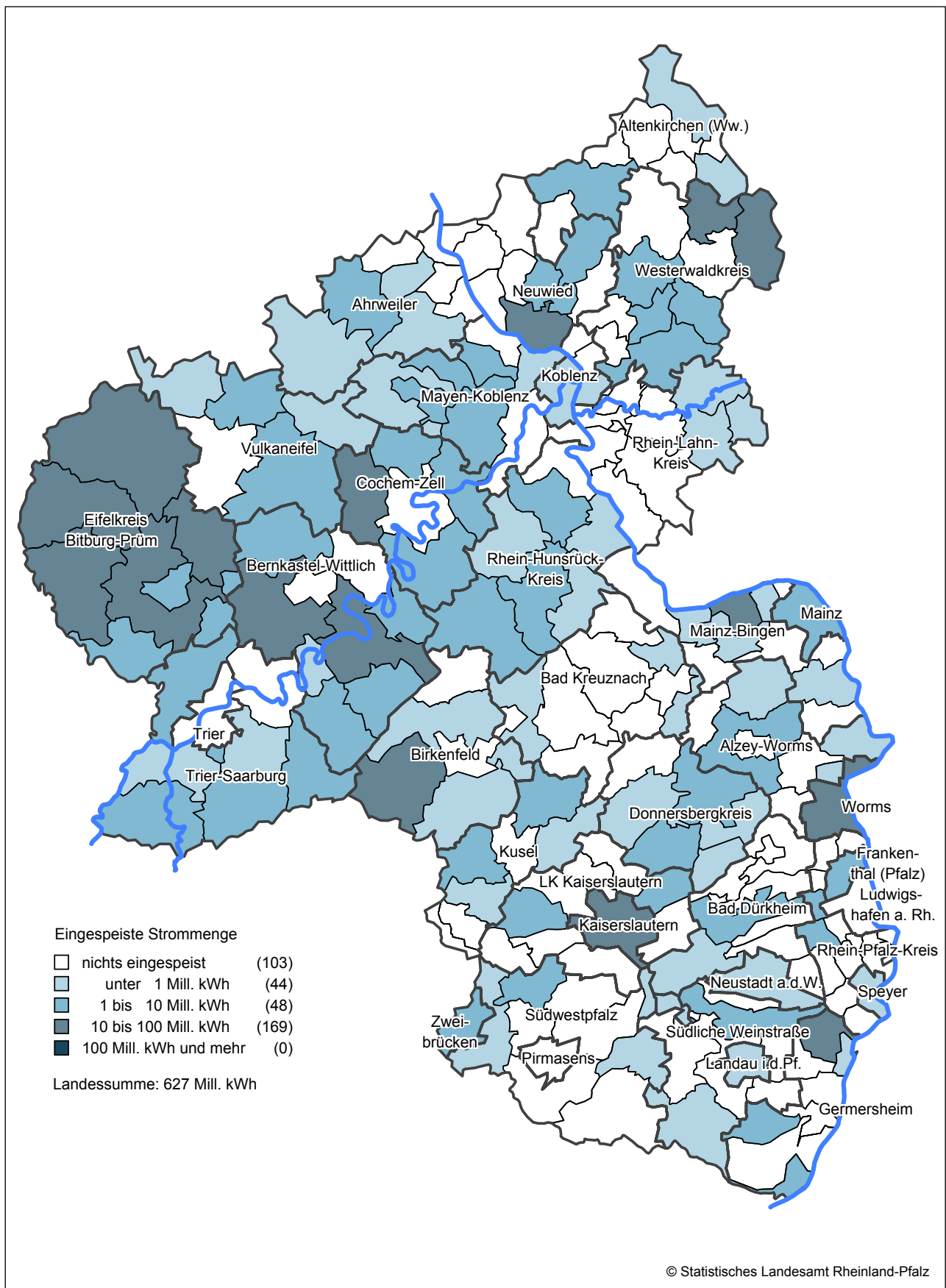
K 2. Stromeinspeisung aus Windkraft 2009  
nach kreisfreien Städten, verbandsfreien Gemeinden und Verbandsgemeinden



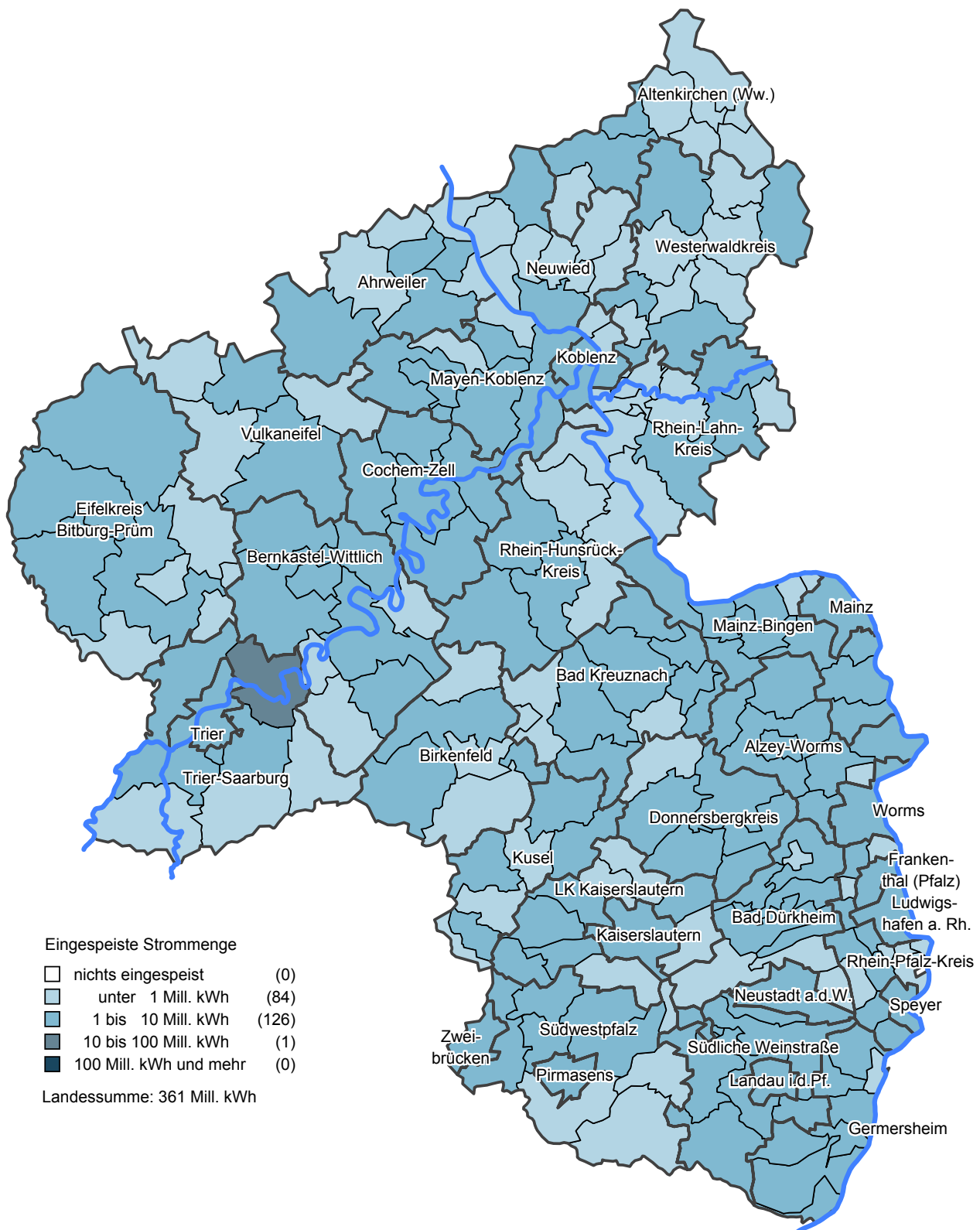
K 3. Stromeinspeisung aus Wasserkraft 2009  
nach kreisfreien Städten, verbandsfreien Gemeinden und Verbandsgemeinden



K 4. Stromeinspeisung aus Biomasse 2009  
nach kreisfreien Städten, verbandsfreien Gemeinden und Verbandsgemeinden



K 5. Stromeinspeisung aus Fotovoltaik 2009  
nach kreisfreien Städten, verbandsfreien Gemeinden und Verbandsgemeinden



© Statistisches Landesamt Rheinland-Pfalz



## Impressum

---

Herausgeber:  
Statistisches Landesamt Rheinland-Pfalz  
Mainzer Straße 14-16  
56130 Bad Ems

Telefon: 02603 71-0  
Telefax: 02603 71-3150

E-Mail: [poststelle@statistik.rlp.de](mailto:poststelle@statistik.rlp.de)  
Internet: [www.statistik.rlp.de](http://www.statistik.rlp.de)

Kostenfreier Download im Internet: <http://www.statistik.rlp.de/veroeffentlichungen/statistische-berichte>

---

© Statistisches Landesamt Rheinland-Pfalz · Bad Ems · 2011

Für nichtgewerbliche Zwecke sind Vervielfältigung und unentgeltliche Verbreitung, auch auszugsweise, mit Quellenangabe gestattet. Die Verbreitung, auch auszugsweise, über elektronische Systeme/Datenträger bedarf der vorherigen Zustimmung. Alle übrigen Rechte bleiben vorbehalten.