



Gasabsatz und Erlöse 2005

Ergebnisse der Jahrerhebung bei Gasversorgungsunternehmen

Vorbemerkungen

Rechtsgrundlage

Gesetz über Energiestatistik (EnStatG) vom 26. Juli 2002 (BGBl. I S. 2867), geändert durch Artikel 107 der Verordnung vom 25. November 2003 (BGBl. I S. 2304), in Verbindung mit dem Bundesstatistikgesetz (BStatG) vom 22. Januar 1987 (BGBl. I S. 462, 565), zuletzt geändert durch Artikel 2 des Gesetzes vom 9. Juni 2005 (BGBl. I S. 1534). Erhoben werden die Tatbestände zu § 4 Abs. 2 EnStatG.

Berichtskreis

Betreiber von Anlagen zur Gewinnung, Erzeugung, Durchleitung oder leitungsgebundenen Verteilung von Gas sowie Dritte, die sich der Anlagen zur Verteilung bedienen.

Methodische Hinweise

Die Erhebung wird jährlich bei den rheinland-pfälzischen Ortsgasversorgungsunternehmen (OVU) durchgeführt. Die Gasversorgung erfolgt aber auch zum Teil unmittelbar durch Gasversorgungsunternehmen, die ihren Sitz nicht in Rheinland-Pfalz, sondern in benachbarten Bundesländern haben. Vollständige Landesergebnisse über die Gasversorgung werden dadurch gewonnen, dass die Angaben der rheinland-pfälzischen Unternehmen um die Angaben der nicht rheinland-pfälzischen Orts- und Ferngasunternehmen sowie der Erdgasproduzenten mit Versorgungsgebiet Rheinland-Pfalz ergänzt werden.

Erläuterungen

Gasabsatz

Ausgewiesen ist der Gasabsatz an inländische Endabnehmer in 1 000 kWh. Durchleitungsmengen sind ebenso wie die Abgabe an Wiederverkäufer in den Angaben nicht enthalten. Einbezogen ist jedoch die unternehmensinterne Abgabe an die Betriebszweige Elektrizitäts- und Fernwärmeerzeugung. Die Umrechnungen in 1000 kWh erfolgte auf der Grundlage des Brennwertes (oberer Heizwert, Ho). Einbezogen ist sowohl die Abgabe von Naturgas (Erdgas, Grubengas und Klärgas) als auch von hergestellten Gasen (Raffineriegas und Normgas, Flüssiggas, Kokereigas und übriges Gas auf Öl- und Kohlebasis).

Durchschnittserlös

wird aus den Erlösen insgesamt (ohne Umsatzsteuer) und der Absatzmenge berechnet. Er gibt weder die absolute Höhe noch die Veränderungsraten der Verbraucherpreise wieder, die aus Arbeits-, Mess- und Grundpreisen bei gleichem Jahresverbrauch ermittelt werden.

Abkürzungen

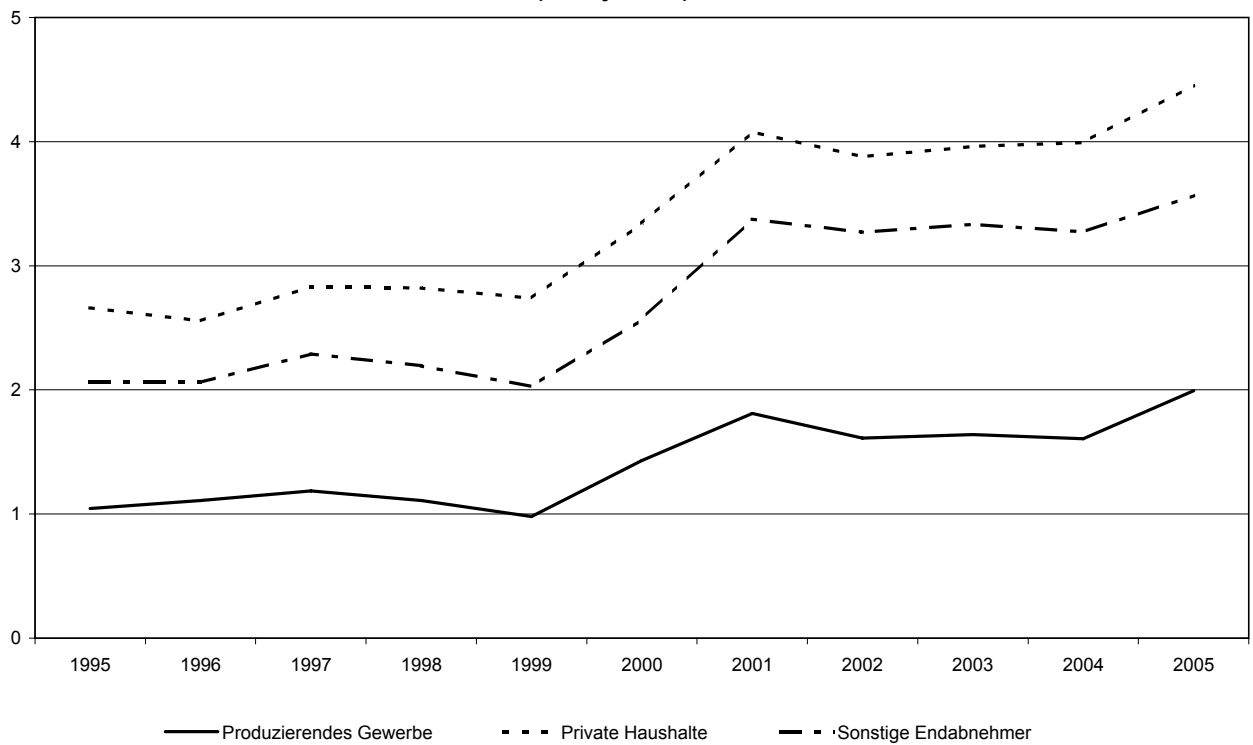
kWh Kilowattstunde

MWh Megawattstunde

Gasabsatz, Erlöse und Durchschnittserlöse 1995 bis 2005 nach Verbrauchergruppen

Jahr	Maßeinheit	Insgesamt	Produzierendes Gewerbe			Private Haushalte	Sonstige Endabnehmer
			zusammen	darunter			
				Elektrizitätsversorgung	Fernwärmeversorgung		
Gasabsatz							
1995	1 000 kWh	62 189 556	42 108 207	7 104 414	818 098	14 284 047	5 797 302
1996	1 000 kWh	64 565 227	40 549 441	6 079 231	1 001 616	17 106 897	6 908 889
1997	1 000 kWh	64 661 981	42 394 464	5 016 002	1 176 500	15 793 726	6 473 791
1998	1 000 kWh	67 513 240	44 653 267	4 121 499	1 316 027	16 324 552	6 535 421
1999	1 000 kWh	68 954 312	46 809 406	4 437 752	1 461 769	15 889 412	6 255 494
2000	1 000 kWh	70 056 774	48 611 249	4 776 310	1 427 043	15 589 355	5 856 170
2001	1 000 kWh	71 371 739	49 024 988	6 283 847	1 491 585	16 248 587	6 098 164
2002	1 000 kWh	67 720 966	46 511 088	5 733 226	1 564 831	15 706 563	5 503 315
2003	1 000 kWh	73 077 123	51 473 645	7 931 907	1 738 578	15 997 968	5 605 510
2004	1 000 kWh	74 320 254	52 027 824	7 805 536	1 758 871	16 690 260	5 602 170
2005	1 000 kWh	76 735 251	53 339 986	7 887 287	1 231 045	17 417 621	5 977 644
Veränderung zum Vorjahr	%	3,2	2,5	1,0	-30,0	4,4	6,7
Erlöse							
1995	1 000 Euro	940 296	439 686	78 778	9 871	380 817	119 793
1996	1 000 Euro	1 028 800	449 165	67 932	12 271	437 373	142 262
1997	1 000 Euro	1 097 929	502 597	54 003	15 589	447 083	148 249
1998	1 000 Euro	1 098 643	494 921	41 328	17 108	460 321	143 401
1999	1 000 Euro	1 020 916	458 719	37 600	16 727	435 337	126 860
2000	1 000 Euro	1 367 230	695 985	53 948	21 909	520 814	150 431
2001	1 000 Euro	1 755 981	887 024	78 974	31 429	663 056	205 901
2002	1 000 Euro	1 539 047	749 905	77 623	32 023	609 183	179 959
2003	1 000 Euro	1 665 088	844 692	110 015	32 936	633 448	186 948
2004	1 000 Euro	1 685 444	835 882	114 563	36 504	666 248	183 314
2005	1 000 Euro	2 052 607	1 063 874	137 451	35 139	775 501	213 232
Veränderung zum Vorjahr	%	21,8	27,3	20,0	-3,7	16,4	16,3
Durchschnittserlöse							
1995	Cent je kWh	1,51	1,04	1,11	1,21	2,67	2,07
1996	Cent je kWh	1,59	1,11	1,12	1,23	2,56	2,06
1997	Cent je kWh	1,70	1,19	1,08	1,33	2,83	2,29
1998	Cent je kWh	1,63	1,11	1,00	1,30	2,82	2,19
1999	Cent je kWh	1,48	0,98	0,85	1,14	2,74	2,03
2000	Cent je kWh	1,95	1,43	1,13	1,54	3,34	2,57
2001	Cent je kWh	2,46	1,81	1,26	2,11	4,08	3,38
2002	Cent je kWh	2,27	1,61	1,35	2,05	3,88	3,27
2003	Cent je kWh	2,28	1,64	1,39	1,89	3,96	3,34
2004	Cent je kWh	2,27	1,61	1,47	2,08	3,99	3,27
2005	Cent je kWh	2,67	1,99	1,74	2,85	4,45	3,57
Veränderung zum Vorjahr	%	18,0	24,1	18,7	37,5	11,5	9,0

**Durchschnittserlöse nach Verbrauchergruppen 1995 bis 2005
(Cent je kWh)**



**Gasabsatz nach Verbrauchergruppen 1995 bis 2005
(in 1 000 MWh)**

