



Ausbaugewerbe 2005

Bauinstallation und sonstiges Baugewerbe

Ergebnisse der vierteljährlichen Erhebung im Ausbaugewerbe
bei Betrieben von Unternehmen mit 20 und mehr Beschäftigten

Inhalt

Seite

Vorbemerkungen	3
-----------------------------	---

Tabellenteil

1. Betriebe, Beschäftigung und Umsatz 1977 bis 2005.....	5
2. Betriebe, Beschäftigung und Umsatz 2003 bis 2005 nach Quartalen.....	6
3. Betriebe, Beschäftigung 2005 nach Wirtschaftszweigen.....	7
4. Bruttolöhne und -gehälter 2005 nach Wirtschaftszweigen.....	8
5. Umsatz 2005 nach Wirtschaftszweigen	9
6. Betriebe, Beschäftigung und Umsatz 2003 bis 2005 nach Beschäftigtengrößenklassen.....	10
7. Betriebe, Beschäftigung und Umsatz 2005 nach Verwaltungsbezirken.....	11

Zeichenerklärung (nach DIN 55301)

0	weniger als die Hälfte von 1 in der letzten besetzten Stelle, jedoch mehr als nichts
-	nichts vorhanden (genau null)
...	Angabe fällt später an
/	keine Angabe, da Zahlenwert nicht sicher genug
.	Zahlenwert unbekannt oder geheim zu halten
x	Tabellenfach gesperrt, weil Aussage nicht sinnvoll
p	vorläufige Zahl
r	berichtigte Zahl
s	geschätzte Zahl

Geringfügige Abweichungen in den Summen sind auf Runden der Zahlen zurückzuführen.
Abweichungen gegenüber früheren Veröffentlichungen erklären sich durch inzwischen vorgenommene Korrekturen.

Vorbemerkungen

Rechtsgrundlage

Gesetz über die Statistik im Produzierenden Gewerbe (ProdGewStatG) in der Fassung der Bekanntmachung vom 21. März 2002 (BGBl. I S. 1181), zuletzt geändert durch Artikel 104 der Verordnung vom 25. November 2003 (BGBl. I S. 2304), in Verbindung mit dem Bundesstatistikgesetz (BStatG) vom 22. Januar 1987 (BGBl. I S. 462, 565), zuletzt geändert durch Artikel 2 des Gesetzes vom 9. Juni 2005 (BGBl. I S. 1534).

Berichtskreis

Zum vierteljährlichen Quartalsbericht melden ausbaugewerbliche Betriebe von Unternehmen des produzierenden Gewerbes mit 20 und mehr Beschäftigten, ausbaugewerbliche Betriebe mit 20 und mehr Beschäftigten von Unternehmen außerhalb des produzierenden Gewerbes sowie alle Arbeitsgemeinschaften. Einmal jährlich, und zwar für das zweite Quartal eines Jahres, werden auch Betriebe von Unternehmen mit 10-19 Beschäftigten befragt (Jährliche Erhebung im Ausbaugewerbe). Der Berichtskreis der vierteljährlich meldenden Betriebe wird ab dem ersten Quartal eines jeden Jahres an Hand der Zahl der Beschäftigten aus der jährlichen Erhebung für das Folgejahr neu festgelegt.

Methodische Hinweise

Erhoben werden jeweils nur die im Ausbaugewerbe tätigen Bereiche der Betriebe mit ihrer inländischen Tätigkeit.

Definitionen

Beschäftigte

Alle am Quartalsende im Betrieb tätigen Personen einschl. tätige Inhaber und Mitinhaber sowie unbezahlt mithelfende Familienangehörige, soweit sie mindestens 55 Stunden monatlich im Betrieb tätig sind, weiterhin alle Personen, die in einem Arbeitsverhältnis zum Betrieb stehen (z. B. Direktoren, Volontäre, Praktikanten und Auszubildende).

Geleistete Arbeitsstunden

Alle von Inhabern, Angestellten, Arbeitern und Auszubildenden auf Baustellen und Bauhöfen tatsächlich geleisteten (nicht die bezahlten) Arbeitsstunden. Nicht einbezogen sind die für Bürotätigkeit geleisteten Arbeitsstunden.

Lohn- und Gehaltssumme

Bei den Bruttolöhnen und Bruttogehältern ist die Summe der lohnsteuerpflichtigen Bruttobezüge (Bar- und Sachbezüge) anzugeben. Diese Beträge verstehen sich ohne Arbeitgeberanteile zur Kranken-, Renten- und Arbeitslosenversicherung, ohne Beiträge zu den Sozialkassen des Baugewerbes, ohne Winterbau-Umlage, ohne Aufwendungen für die betriebliche Alters-, Invaliditäts- und Hinterbliebenenversorgung, ohne gezahltes Vorruhestandsgeld. Die Entgelte für Poliere, Schachtmeister und Meister werden zu den Bruttolöhnen und nicht zu den Bruttogehältern gerechnet. In den Gehältern sind auch die Bezüge von Gesellschaftern, Vorstandsmitgliedern und anderen leitenden Kräften enthalten, soweit sie steuerlich als Einkünfte aus nichtselbständiger Arbeit anzusehen sind.

Gesamtumsatz (ohne Umsatzsteuer)

Der Umsatz bezieht sich auf die in der Bundesrepublik Deutschland getätigten Leistungen (also ohne Ausland) und errechnet sich aus

+ Ausbaugewerblicher Umsatz einschließlich Umsatz aus Subunternehmertätigkeit
+ Sonstiger Umsatz

Ausbaugewerblicher Umsatz

Die dem Finanzamt für die Umsatzsteuer zu meldenden steuerbaren (steuerpflichtigen und steuerfreien) Beträge für Bauleistungen in der Bundesrepublik.

Sonstiger Umsatz

Nichtausbaugewerblicher Umsatz aus sonstigen Erzeugnissen sowie Wert der für Dritte geleisteten Lohnarbeiten und Erlöse für sonstige industrielle/handwerkliche Dienstleistungen wie Reparatur von Elektro-, Radio- und Fernsehgeräten sowie aus Handelsware und sonstigen nichtindustriellen Tätigkeiten

Systematiken

Mit Beginn des Jahres 2003 wurden aufgrund der Änderung der NACE Rev.1 in die NACE Rev.1.1 die Statistiken, darunter die des Baugewerbes, auf die neue "Klassifikation der Wirtschaftszweige 2003" (WZ 2003) umgestellt und ersetzt die bisherige Wirtschaftsklassifikation 1993 (WZ 93). Da sich die Struktur der WZ 2003 gegenüber der WZ 93 nur geringfügig änderte, war eine Doppelaufbereitung oder Rückrechnung auf die neue Wirtschaftszweigklassifikation nicht erforderlich. Die bisherigen Wirtschaftszweige 45.33.1 "Klempnerei, Gas- und Wasserinstallation" sowie 45.33.2 "Installation von Heizungs-, Lüftungs-, Klima- und gesundheitstechnischen Anlagen" sind zusammengefasst im Wirtschaftszweig 45.33.0. Der Wirtschaftszweig 45.45.2 "Ofen- und Herdsetzerei" wurde in den Wirtschaftszweig 45.45.3 "Ausbaugewerbe anderweitig nicht genannt" integriert. Weiterhin wurde der bisherige Wirtschaftszweig 45.50.0 "Vermietung von Baumaschinen und -geräten mit Bedienungspersonal" aufgeteilt in den Wirtschaftszweig 45.50.1 "Vermietung von Betonpumpen mit Bedienungspersonal" und in den WZ 45.50.2 "Vermietung von sonstigen Baumaschinen und -geräten mit Bedienungspersonal".

Veröffentlichungen

Ergebnisse für das Bundesgebiet werden vom Statistischen Bundesamt, 65180 Wiesbaden, in der Reihe „Ausgewählte Zahlen für die Bauwirtschaft“ veröffentlicht.

1. Betriebe, Beschäftigung und Umsatz 1977 bis 2005
- Betriebe von Unternehmen mit 20 und mehr Beschäftigten -

Jahr	Betriebe ¹⁾	Beschäftigte ¹⁾		Geleistete Arbeitsstunden	Bruttolöhne und -gehälter			Umsatz ²⁾	
		ins-gesamt	darunter Arbeiter		ins-gesamt	Bruttolöhne	Bruttogehälter	ins-gesamt	ausbau-gewerblicher Umsatz ²⁾
	Anzahl			1 000	1 000 EUR				
1977 ³⁾	285	10 113	.	18 174	117 826	.	.	396 487	.
1978	266	9 862	.	17 417	123 800	.	.	360 849	.
1979	254	9 566	7 610	15 680	122 085	97 531	24 554	388 743	342 259
1980	267	9 996	8 059	15 900	136 889	109 508	27 381	454 425	398 775
1981	279	10 322	8 391	15 947	144 364	114 200	30 165	454 287	397 422
1982	274	9 933	8 003	15 465	150 266	117 319	32 947	448 639	406 089
1983	260	9 575	7 649	15 262	153 209	118 729	34 481	441 404	415 567
1984	265	9 842	7 878	15 903	164 222	126 749	37 473	484 077	457 277
1985	261	9 372	7 505	15 279	159 084	120 185	38 899	487 536	461 134
1986	233	8 863	7 076	14 296	156 838	116 931	39 907	494 077	468 902
1987	225	8 696	6 780	13 265	152 818	113 496	39 322	502 353	478 921
1988	222	8 782	6 966	13 313	156 793	118 178	38 615	510 666	488 760
1989	227	9 013	7 151	13 924	168 435	125 840	42 595	533 885	499 030
1990	236	9 486	7 517	14 331	188 097	141 068	47 029	586 933	563 558
1991	222	9 284	7 294	13 554	193 614	143 574	50 040	637 294	614 202
1992	230	9 653	7 632	13 844	213 330	160 060	53 269	731 657	706 530
1993	229	9 608	7 570	12 848	219 449	160 112	59 337	673 921	650 199
1994	229	9 596	7 546	12 728	223 074	161 746	61 328	697 013	672 006
1995	227	9 467	7 375	12 464	224 152	162 265	61 887	692 598	670 100
1996 ⁴⁾	279	11 390	8 889	14 146	284 124	208 414	75 710	933 166	909 269
1997 ⁵⁾	280	11 831	9 062	14 266	295 838	209 192	86 646	951 740	927 692
1998 ⁶⁾	365	14 282	10 823	17 427	350 644	247 543	103 101	1 159 660	1 126 789
1999	389	14 652	11 178	18 108	365 087	257 295	107 792	1 242 499	1 206 170
2000	402	14 308	10 924	17 591	364 856	257 494	107 363	1 268 017	1 235 939
2001	394	13 850	10 584	16 777	357 987	253 840	104 148	1 189 298	1 160 170
2002	386	13 214	10 133	15 690	347 078	244 758	102 320	1 153 455	1 122 024
2003	368	12 338	9 574	14 708	320 376	229 667	90 709	1 112 344	1 081 273
2004	332	11 708	9 124	14 230	309 420	221 809	87 611	1 080 820	1 053 855
2005	319	11 350	8 822	14 229	305 100	217 574	87 526	1 026 903	1 002 083

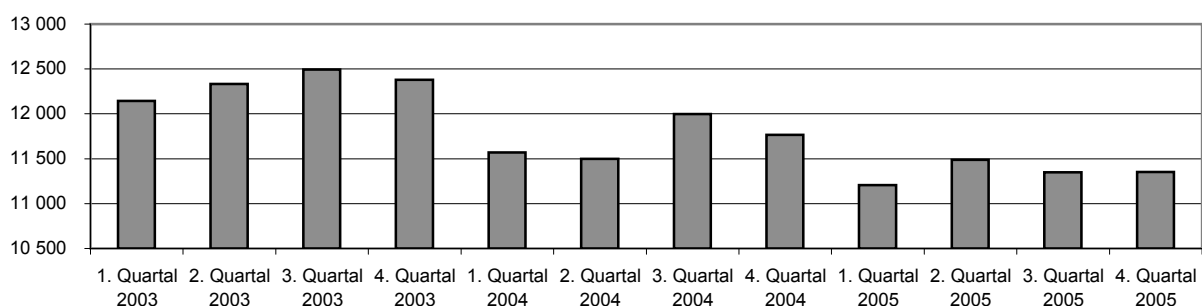
1) Quartalsdurchschnitt. - 2) Ohne Umsatzsteuer. - 3) Auf Grund des Gesetzes über die Statistik im Produzierenden Gewerbe (ProdGewG) vom 06.11.1975 (BGBl. I S. 2779) sind die Betriebe des Ausbaugewerbes mit 20 und mehr Beschäftigten von Januar 1977 bis Dezember 1995 meldepflichtig. - 4) Die Ergebnisse der Bauberichterstattung sind bis einschließlich 1995 nach der Systematik der Wirtschaftszweige für die Statistik im produzierenden Gewerbe (SYPRO) dargestellt. Ab 1996 werden die Daten für das Ausbaugewerbe ausschließlich nach der EU-einheitlichen Klassifikation der Wirtschaftszweige, Ausgabe 1993 (WZ93) veröffentlicht. Diese Ergebnisse sind mit den früher veröffentlichten Angaben für den nach bisheriger Systematik (SYPRO) abgegrenzten Berichtskreis nicht vergleichbar. Die neue WZ93 ist von der in der Europäischen Union verbindlichen Wirtschaftszweigklassifikation NACE, Rev. 1, abgeleitet, so dass nunmehr eine Vergleichbarkeit der statistischen Ergebnisse innerhalb der Europäischen Union gegeben ist. - 5) Entsprechend der Verordnung zur Änderung statistischer Rechtsvorschriften (StatÄndV) vom 20. November 1996 (BGBl. I S. 1804) Artikel 2 § 2 wurde ab 1997 die Periodizität von monatlich auf vierteljährlich verlängert. - 6) Durch die erstmalige Einbeziehung von Einheiten aus der Handwerkszählung 1995 ist ein Vergleich mit den Vorjahres- bzw. Vorquartalsergebnissen nicht möglich.

2. Betriebe, Beschäftigung und Umsatz 2003 bis 2005 nach Quartalen
- Betriebe von Unternehmen mit 20 und mehr Beschäftigten -

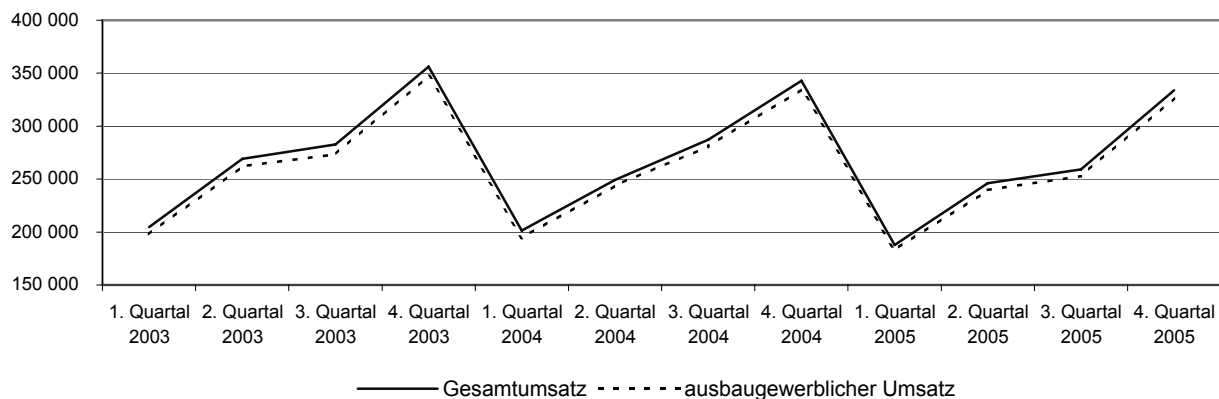
Quartal	Betriebe ¹⁾	Beschäftigte ¹⁾		Geleistete Arbeitsstunden	Bruttolöhne und -gehälter			Umsatz ²⁾	
		ins-gesamt	darunter Arbeiter		ins-gesamt	Bruttolöhne	Bruttogehälter	ins-gesamt	ausbaugewerblicher Umsatz ²⁾
	Anzahl			1 000	1 000 EUR				
1. Quartal 2003	369	12 143	9 376	3 536	74 768	53 081	21 687	204 630	198 003
2. Quartal 2003	370	12 333	9 534	3 643	80 509	57 298	23 211	269 127	262 082
3. Quartal 2003	368	12 495	9 745	3 813	79 528	57 706	21 822	282 570	273 353
4. Quartal 2003	365	12 381	9 640	3 715	85 572	61 583	23 989	356 017	347 835
1. Quartal 2004	331	11 569	8 989	3 446	73 203	52 483	20 720	201 454	194 586
2. Quartal 2004	331	11 497	8 917	3 467	75 439	53 889	21 550	249 221	243 574
3. Quartal 2004	334	11 999	9 397	3 681	77 884	56 101	21 783	287 301	280 926
4. Quartal 2004	331	11 767	9 194	3 636	82 894	59 336	23 558	342 844	334 769
1. Quartal 2005	319	11 207	8 705	3 330	71 656	51 182	20 474	187 807	182 820
2. Quartal 2005	320	11 488	8 912	3 652	76 823	55 357	21 466	246 234	239 917
3. Quartal 2005	319	11 350	8 829	3 632	75 520	53 898	21 622	259 164	252 785
4. Quartal 2005	319	11 353	8 841	3 615	81 103	57 138	23 965	333 697	326 560

1) am Quartalsende. - 2) Ohne Umsatzsteuer.

Beschäftigte 1. Quartal 2003 bis 4. Quartal 2005



Umsatz 1. Quartal 2003 bis 4. Quartal 2005



3. Betriebe und Beschäftigung 2005 nach Wirtschaftszweigen
- Betriebe von Unternehmen mit 20 und mehr Beschäftigten -

WZ 2003	Wirtschaftszweig	Betriebe ¹⁾	Veränderung gegenüber dem Vorjahr	Beschäftigte ¹⁾	Veränderung gegenüber dem Vorjahr	Geleistete Arbeits- stunden	Veränderung gegenüber dem Vorjahr
		Anzahl		%		1 000 EUR	%
45.3	Bauinstallation	231	-4,1	9 011	-2,3	11 113	0,7
45.31	Elektroinstallation	83	-4,6	3 264	-2,5	4 362	1,6
45.32	Dämmung gegen Kälte, Wärme, Schall und Erschütterung	20	-9,1	870	-5,2	1 110	-3,8
45.33	Klempnerei, Gas-, Wasser-, Heizungs- und Lüftungsinstallation	121	-4,0	4 191	-4,0	4 808	-1,2
45.34	Sonstige Bauinstallation	8	14,3	686	15,5	832	16,0
45.4	Sonstiges Ausbaugewerbe	85	-3,4
45.41	Stuckateurgewerbe, Gipserei und Verputzerei	14	0,0
45.42	Bautischlerei und -schlosserei	15	-16,7	386	-9,8	508	-1,9
45.43	Fußboden-, Fliesen- und Plattenlegerei, Raumausstattung	15	-6,3	405	-10,6	513	-4,8
45.43.1	Parkettlegerei	-	-	-	-	-	-
45.43.2	Fliesen-, Platten- und Mosaiklegerei	10	-9,1	299	-10,2	369	-5,9
45.43.3	Estrichlegerei	3	0,0
45.43.4	Sonstige Fußbodenlegerei und -kleberei	-	-	-	-	-	-
45.43.5	Tapetenkleberei	-	-	-	-	-	-
45.43.6	Raumausstattung ohne ausgeprägten Schwerpunkt	2	0,0
45.44	Maler- und Glasergewerbe	42	5,0	1 120	-4,5	1 525	-3,0
45.44.1	Maler- und Lackierergewerbe	39	2,6	1 047	.	1 437	.
45.44.2	Glasergewerbe	3	50,0	74	.	87	.
45.45	Baugewerbe, anderweitig nicht genannt	-	-	-	-	-	-
45.45.1	Fassadenreinigung	-	-	-	-	-	-
45.45.3	Ausbaugewerbe, anderweitig nicht genannt	-	-	-	-	-	-
45.5	Vermietung von Baumaschinen u. -geräten mit Bedienungspersonal	3	0,0
45.50.1	Vermietung von Betonpumpen mit Bedienungspersonal	-	-	-	-	-	-
45.50.2	Vermietung von sonstigen Baumaschinen und -geräten mit Bedienungspersonal	3	0,0
45.3-5	Ausbaugewerbe insgesamt	319	-3,9	11 350	-3,1	14 229	0,0

1) Quartalsdurchschnitt

4. Bruttolöhne und -gehälter 2005 nach Wirtschaftszweigen
- Betriebe von Unternehmen mit 20 und mehr Beschäftigten -

WZ 2003	Wirtschaftszweig	Bruttolöhne und - gehälter	Veränderung gegenüber dem Vorjahr	Bruttolöhne	Veränderung gegenüber dem Vorjahr	Brutto- gehälter	Veränderung gegenüber dem Vorjahr
		1 000 EUR	%	1 000 EUR	%	1 000 EUR	%
45.3	Bauinstallation	240 598	-0,7	169 587	-1,0	71 011	0,2
45.31	Elektroinstallation	87 981	0,6	66 153	-0,7	21 828	4,8
45.32	Dämmung gegen Kälte, Wärme, Schall und Erschütterung	28 371	-1,8	18 842	-5,7	9 529	7,0
45.33	Klempnerei, Gas-, Wasser-, Heizungs- und Lüftungsinstallation	103 256	-4,1	68 658	-3,3	34 598	-5,6
45.34	Sonstige Bauinstallation	20 991	15,1	15 935	15,9	5 056	12,7
45.4	Sonstiges Ausbaugewerbe
45.41	Stuckateurgewerbe, Gipserei und Verputzerei
45.42	Bautischlerei und -schlosserei	10 653	-2,8	7 033	-0,5	3 620	-7,0
45.43	Fußboden-, Fliesen- und Plattenlegerei, Raumausstattung	12 558	-8,4	9 053	-12,4	3 505	3,7
45.43.1	Parkettlegerei	-	-	-	-	-	-
45.43.2	Fliesen-, Platten- und Mosaiklegerei	9 699	-7,5	6 932	-12,3	2 767	7,5
45.43.3	Estrichlegerei
45.43.4	Sonstige Fußbodenlegerei und -kleberei	-	-	-	-	-	-
45.43.5	Tapetenkleberei	-	-	-	-	-	-
45.43.6	Raumausstattung ohne ausgeprägten Schwerpunkt
45.44	Maler- und Glasergewerbe	29 702	-3,0	22 674	-4,9	7 028	3,7
45.44.1	Maler- und Lackierergewerbe	28 015	.	21 456	.	6 559	.
45.44.2	Glasergewerbe	1 687	.	1 218	.	469	.
45.45	Baugewerbe, anderweitig nicht genannt	-	-	-	-	-	-
45.45.1	Fassadenreinigung	-	-	-	-	-	-
45.45.3	Ausbaugewerbe, anderweitig nicht genannt	-	-	-	-	-	-
45.5	Vermietung von Baumaschinen u. -geräten mit Bedienungspersonal
45.50.1	Vermietung von Betonpumpen mit Bedienungspersonal	-	-	-	-	-	-
45.50.2	Vermietung von sonstigen Baumaschinen und -geräten mit Bedienungspersonal
45.3-5	Ausbaugewerbe insgesamt	305 100	-1,4	217 574	-1,9	87 526	-0,1

5. Umsatz 2005 nach Wirtschaftszweigen
- Betriebe von Unternehmen mit 20 und mehr Beschäftigten -

WZ 2003	Wirtschaftszweig	Gesamt- umsatz ¹⁾	Veränderung gegenüber dem Vorjahr	Ausbau- gewerblicher Umsatz ¹⁾	Veränderung gegenüber dem Vorjahr	Sonstiger Umsatz ¹⁾	Veränderung gegenüber dem Vorjahr
		1 000 EUR	%	1 000 EUR	%	1 000 EUR	%
45.3	Bauinstallation	840 391	-3,1	819 548	-3,0	20 843	-7,0
45.31	Elektroinstallation	284 381	-5,1	278 191	-4,6	6 190	-24,7
45.32	Dämmung gegen Kälte, Wärme, Schall und Erschütterung	103 180	7,5	102 879	7,3	301	155,1
45.33	Klempnerei, Gas-, Wasser-, Heizungs- und Lüftungsinstallation	380 073	-7,6	366 305	-7,9	13 768	-0,9
45.34	Sonstige Bauinstallation	72 757	20,7	72 172	20,1	585	230,5
45.4	Sonstiges Ausbaugewerbe
45.41	Stuckateurgewerbe, Gipserei und Verputzerei
45.42	Bautischlerei und -schlosserei	38 916	-23,2	37 543	-24,0	1 373	10,8
45.43	Fußboden-, Fliesen- und Plattenlegerei, Raumausstattung	38 434	-12,3	36 881	-12,5	1 553	-8,2
45.43.1	Parkettlegerei	-	-	-	-	-	-
45.43.2	Fliesen-, Platten- und Mosaiklegerei	28 224	-14,1	26 805	-14,4	1 419	-8,0
45.43.3	Estrichlegerei
45.43.4	Sonstige Fußbodenlegerei und -kleberei	-	-	-	-	-	-
45.43.5	Tapetenkleberei	-	-	-	-	-	-
45.43.6	Raumausstattung ohne ausgeprägten Schwerpunkt
45.44	Maler- und Glasergewerbe	79 422	-6,4	78 391	-6,7	1 031	31,0
45.44.1	Maler- und Lackierergewerbe	74 096	.	73 065	.	1 031	.
45.44.2	Glasergewerbe	5 326	.	5 326	.	0	.
45.45	Baugewerbe, anderweitig nicht genannt	-	-	-	-	-	-
45.45.1	Fassadenreinigung	-	-	-	-	-	-
45.45.3	Ausbaugewerbe, anderweitig nicht genannt	-	-	-	-	-	-
45.5	Vermietung von Baumaschinen u. -geräten mit Bedienungspersonal
45.50.1	Vermietung von Betonpumpen mit Bedienungspersonal	-	-	-	-	-	-
45.50.2	Vermietung von sonstigen Baumaschinen und -geräten mit Bedienungspersonal
45.3-5	Ausbaugewerbe insgesamt	1 026 903	-5,0	1 002 083	-4,9	24 820	-8,0

1) Ohne Umsatzsteuer.

6. Betriebe, Beschäftigung und Umsatz nach Beschäftigtengrößenklassen 1997 bis 2005
- Betriebe von Unternehmen mit 20 und mehr Beschäftigten -

Größenklasse mit Beschäftigten	1997	1998	1999	2000	2001	2002	2003	2004	2005
Betriebe ¹⁾									
1 - 19	34	55	61	66	68	83	86	68	64
20 - 49	191	248	264	279	274	248	227	208	202
50 - 99	42	50	52	46	41	43	46	45	43
100 - 199	9	7	8	5	9
200 und mehr	5	5	4	4	3
Insgesamt	280	365	389	402	394	386	368	332	319
Beschäftigte (Anzahl) ¹⁾									
1 - 19	519	873	889	975	1 030	1 212	1 248	920	857
20 - 49	5 735	7 381	7 740	8 144	7 983	7 193	6 534	6 132	5 945
50 - 99	2 818	3 443	3 546	3 161	2 878	2 981	3 134	3 053	2 943
100 - 199	1 294	1 084	1 188	754	1 198
200 und mehr	1 464	1 501	1 290	1 274	761
Insgesamt	11 831	14 282	14 652	14 308	13 850	13 214	12 338	11 708	11 350
Geleistete Arbeitsstunden (1000)									
1 - 19	657	1 101	1 123	1 253	1 269	1 447	1 414	1 063	1 041
20 - 49	6 990	9 252	9 857	10 172	9 916	8 664	7 844	7 460	7 372
50 - 99	3 429	4 235	4 488	3 948	3 551	3 560	3 795	3 787	3 840
100 - 199	1 550	1 244	1 400	933	1 387
200 und mehr	1 640	1 594	1 240	1 285	655
Insgesamt	14 266	17 426	18 108	17 591	16 777	15 690	14 708	14 230	14 229
Bruttolöhne und -gehälter (1000 EUR) ²⁾									
1 - 19	24 076	40 302	41 253	24 389	25 274	30 304	32 391	23 830	22 421
20 - 49	260 441	335 713	357 734	198 258	199 811	181 821	165 417	156 328	152 326
50 - 99	140 456	169 706	175 679	82 719	74 740	80 612	84 084	84 666	84 298
100 - 199	65 511	52 126	62 238	19 527	34 099
200 und mehr	88 125	87 954	77 145	39 964	24 063
Insgesamt	578 609	685 800	714 048	364 856	357 987	347 078	320 376	309 420	305 100
Gesamtumsatz (1000 EUR) ²⁾									
1 - 19	91 872	140 945	140 423	83 641	83 049	96 209	118 640	99 007	74 592
20 - 49	822 586	1 110 558	1 180 715	678 497	651 141	576 883	573 962	531 299	520 848
50 - 99	457 906	567 355	598 726	299 388	272 675	283 666	298 258	306 153	293 211
100 - 199	178 924	159 880	272 981	81 439	126 148
200 und mehr	310 154	289 360	237 270	125 051	56 286
Insgesamt	1 861 442	2 268 097	2 430 116	1 268 017	1 189 298	1 153 455	1 112 344	1 080 820	1 026 903
darunter: ausbaugewerblicher Umsatz (1000 EUR) ²⁾									
1 - 19	82 143	125 448	123 124	77 669	79 577	90 873	108 461	89 980	67 343
20 - 49	804 830	1 084 157	1 141 288	658 211	629 698	555 445	558 298	517 782	507 236
50 - 99	443 227	547 587	587 559	294 954	269 646	280 038	293 408	303 160	290 853
100 - 199	177 241	157 526	269 892	80 082	124 962
200 und mehr	306 969	289 089	237 201	125 024	56 286
Insgesamt	1 814 409	2 203 807	2 359 064	1 235 939	1 160 170	1 122 024	1 081 273	1 053 855	1 002 083

1) Quartalsdurchschnitt. - 2) ohne Umsatzsteuer.

7. Betriebe, Beschäftigung und Umsatz 2005 nach Verwaltungsbezirken
- Betriebe von Unternehmen mit 20 und mehr Beschäftigten -

Verwaltungsbezirk	Betriebe ¹⁾	Beschäftigte ¹⁾	Geleistete Arbeits- stunden	Bruttolöhne und -gehälter			Umsatz ²⁾	
		ins- gesamt		ins- gesamt	Brutto- löhne	Brutto- gehälter	ins- gesamt	ausbau- gewerblicher Umsatz
	Anzahl		1 000	1 000 EUR				
Kreisfreie Stadt Koblenz	12	398	518	10 822	7 366	3 456	33 914	33 787
Landkreise								
Ahrweiler	3	51	60	1 076	749	327	4 208	4 074
Altenkirchen (Ww.)	6	146	181	3 559	2 271	1 288	20 125	19 683
Bad Kreuznach	10	386	472	9 895	7 563	2 332	35 559	35 559
Birkenfeld	9	350	399	8 452	5 393	3 059	27 106	27 001
Cochem-Zell	5	132	180	3 351	2 438	913	12 831	12 744
Mayen-Koblenz	14	476	578	13 366	10 234	3 132	45 366	45 362
Neuwied	12	470	587	10 667	7 884	2 783	31 820	29 798
Rhein-Hunsrück-Kreis	9	267	293	6 233	4 101	2 132	24 217	24 106
Rhein-Lahn-Kreis	5	102	116	2 760	2 007	753	7 875	7 515
Westerwaldkreis	18	766	1 034	23 235	17 122	6 113	93 525	92 064
Kreisfreie Stadt Trier	21	653	843	17 087	12 093	4 994	50 921	47 870
Landkreise								
Bernkastel-Wittlich	9	254	284	6 521	4 579	1 942	26 469	22 131
Bitburg-Prüm	10	308	436	7 086	5 675	1 411	25 262	22 678
Daun	6	158	191	3 659	2 552	1 107	14 874	14 270
Trier-Saarburg	12	311	397	7 904	5 290	2 614	27 218	24 329
Kreisfreie Städte								
Frankenthal (Pfalz)	2
Kaiserslautern	11	702	863	19 463	14 540	4 923	53 265	53 090
Landau i.d.Pfalz	4	127	129	3 299	2 091	1 208	16 187	16 187
Ludwigshafen a.Rhein	23	1 016	1 226	29 801	20 002	9 799	103 880	103 412
Mainz	19	840	949	22 807	15 557	7 250	69 936	69 686
Neustadt a.d.Weinstr.	5	345	433	9 925	6 418	3 507	23 795	23 795
Pirmasens	1
Speyer	4	209	333	6 705	4 589	2 116	25 064	25 054
Worms	7	335	363	9 337	6 877	2 460	28 494	28 330
Zweibrücken	1
Landkreise								
Alzey-Worms	14	353	470	8 431	5 849	2 582	29 851	29 633
Bad Dürkheim	6	156	204	4 302	3 212	1 090	10 209	9 421
Donnersbergkreis	4	167	216	4 261	3 176	1 085	13 517	13 517
Germersheim	8	207	260	5 711	4 342	1 369	22 847	22 088
Kaiserslautern	12	361	506	9 687	7 569	2 118	27 848	27 763
Kusel	2
Südliche Weinstraße	7	181	228	4 778	3 390	1 388	12 334	12 291
Rhein-Pfalz-Kreis	15	488	653	14 693	10 727	3 966	54 339	53 126
Mainz-Bingen	9	289	410	7 589	6 185	1 404	26 357	25 705
Südwestpfalz	5	146	192	3 579	2 618	961	10 413	10 344
Rheinland-Pfalz	319	11 350	14 229	305 100	217 574	87 526	1 026 903	1 002 083
kreisfreie Städte	110
Landkreise	209
Kammerbezirke								
Koblenz	103	3 544	4 418	93 419	67 130	26 289	336 547	331 691
Trier	58	1 684	2 152	42 257	30 188	12 069	144 745	131 277
Rheinhessen	49
Pfalz	110

1) Quartalsdurchschnitt. - 2) Ohne Umsatzsteuer.