



## Vorbemerkung

Auftragseingangsindizes für das verarbeitende Gewerbe sind Frühindikatoren zur Analyse der Konjunktur-entwicklung. Datengrundlage für die Berechnung der Indizes ist der Auftragseingang, der im Rahmen des Monatsberichts für Betriebe im verarbeitenden Gewerbe sowie im Bergbau und der Gewinnung von Steinen und Erden getrennt nach fachlichen Betriebsteilen erhoben wird. Beginnend mit dem Berichtsmonat Januar 2005 werden die Indizes auf der Basis 2005 = 100 berechnet.

## Rechtsgrundlage

Rechtsgrundlage für die Erhebungen im verarbeitenden Gewerbe ist das Gesetz über die Statistik im Produzierenden Gewerbe (ProdGewStatG) in der Fassung der Bekanntmachung vom 21. März 2002 (BGBl. I S. 1181), zuletzt geändert durch Artikel 4 des Gesetzes vom 17. März 2009 (BGBl. I S. 550) in Verbindung mit dem Gesetz über die Statistik für Bundeszwecke (Bundesstatistikgesetz - BStatG) vom 22. Januar 1987 (BGBl. I S. 462, 565), zuletzt geändert durch Artikel 3 des Gesetzes vom 7. September 2007 (BGBl. I S. 2246).

## Berichtskreis

Als Konsequenz des „Ersten Gesetzes zum Abbau bürokratischer Hemmnisse insbesondere in der mittelständischen Wirtschaft“ umfasst der Berichtskreis des Monatsberichts für Betriebe im verarbeitenden Gewerbe sowie im Bergbau und der Gewinnung von Steinen und Erden ab Januar 2007 die Betriebe des verarbeitenden Gewerbes mit 50 und mehr tätigen Personen.

## Methodische Hinweise

Die im Rahmen des Monatsberichts für Betriebe im verarbeitenden Gewerbe für fachliche Betriebsteile erhobenen Auftragseingänge bilden die Basis für die Berechnung der Indizes. Erfasst werden bundeseinheitlich die Auftragseingänge ausgewählter Wirtschaftszweige, in denen die Auftragsfertigung von Bedeutung ist. Nicht im Ergebnis für das verarbeitende Gewerbe enthalten sind zum Beispiel die Bereiche Bergbau und Gewinnung von Steinen und Erden und das Ernährungsgewerbe.

Die Indizes werden kalendermonatlich unter Ausschaltung der Preisveränderung als **Volumenindizes** und in jeweiligen Preisen als **Wertindizes** in der Gliederung nach Inland und Ausland errechnet.

## Definitionen

Der **Auftragseingang** ist die Summe der Werte aller im Berichtsmonat akzeptierten Aufträge (nicht zu verwechseln mit Auftragsbeständen) auf Lieferung selbst hergestellter oder in Lohnarbeit gefertigter Erzeugnisse von anderen in- oder ausländischen Firmen. Als Auftragseingänge zählen auch Verkäufe ab Lager, wenn Auftragseingang und Auslieferung zeitlich zusammenfallen.

## Systematiken

Die Darstellung der Indizes erfolgt nach der „Klassifikation der Wirtschaftszweige, Ausgabe 2008 (WZ 2008)“. Die in dieser Klassifikation aufgeführten Tätigkeiten sind durch das neue „Systematische Güterverzeichnis für Produktionsstatistiken, Ausgabe 2009 (GP2009)“ definiert.

## Veröffentlichungen

Ergebnisse für das Bundesgebiet für den Bereich des verarbeitenden Gewerbes werden vom Statistischen Bundesamt in der Fachserie 4, Reihe 2.2 veröffentlicht.

## Zeichenerklärung

(nach DIN 55301)

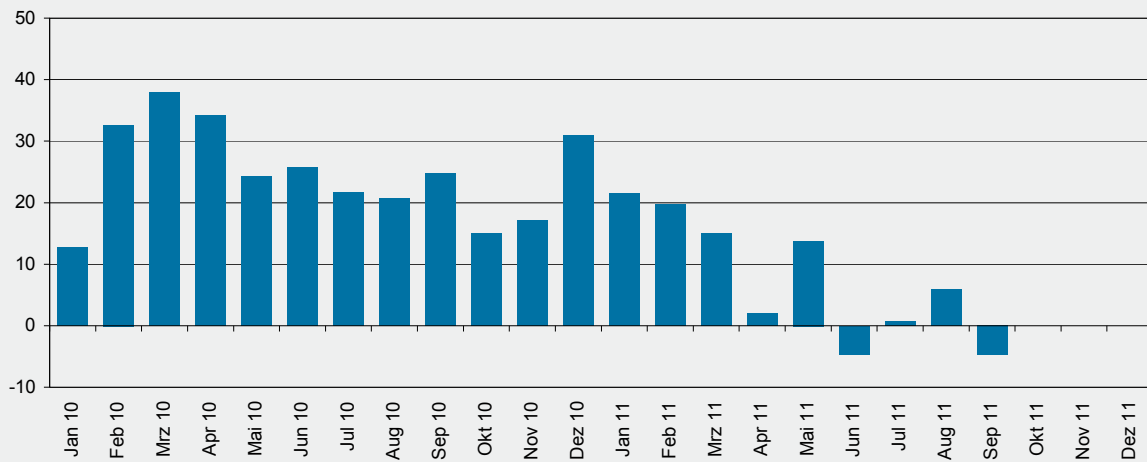
- . Zahlenwert unbekannt oder geheim zu halten
- x Tabellenfach gesperrt, weil Aussage nicht sinnvoll

Geringfügige Abweichungen in den Summen sind auf Runden der Zahlen zurückzuführen.

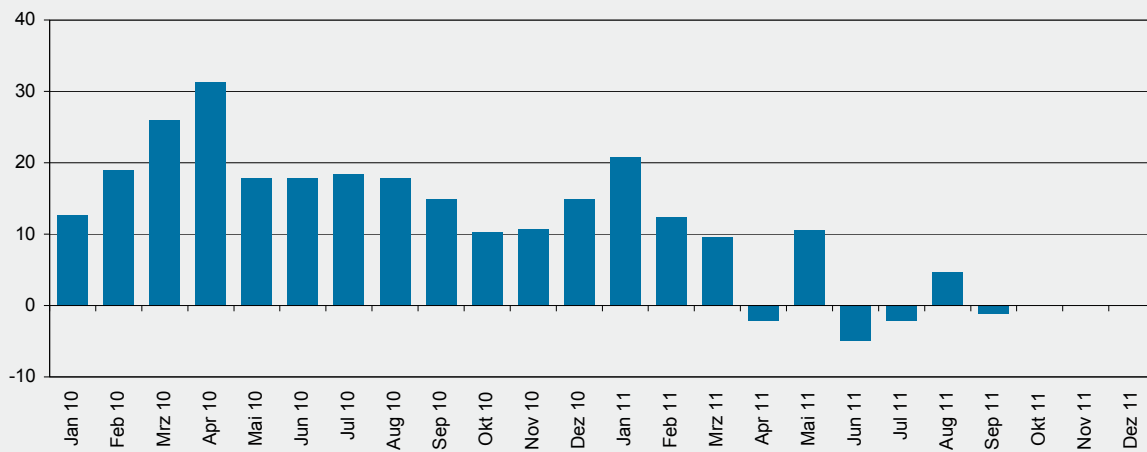
Abweichungen gegenüber früheren Veröffentlichungen erklären sich durch inzwischen vorgenommene Korrekturen.

Volumenindex des Auftragseingangs 2010 und 2011 nach Monaten  
Prozentuale Veränderung gegenüber dem Vorjahresmonat

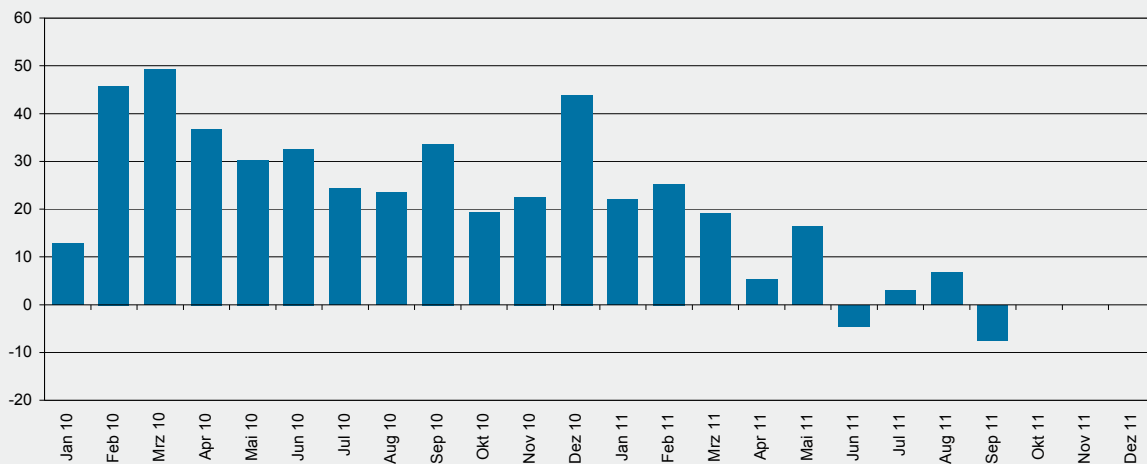
Auftragseingang insgesamt



Inlands-Auftragseingang



Auslands-Auftragseingang



1. Auftragseingang im verarbeitenden Gewerbe nach Wirtschaftszweigen - Volumenindex  
2005 = 100

WZ 2008	Wirtschaftszweig	September 2011	Vergleichsmonate		Veränderung in % zu		Januar - September		
			August 2011	September 2010	August 2011	September 2010	2010	2011	Veränderung in %

C Verarbeitendes Gewerbe

	Insgesamt	96,8	92,5	101,5	4,6	- 4,7	94,9	101,8	7,2
	Inland	99,3	97,9	100,4	1,4	- 1,1	96,9	101,8	5,1
	Ausland	94,8	88,3	102,4	7,4	- 7,4	93,4	101,8	9,0
Vorleistungsgüter									
	Insgesamt	84,8	87,7	99,8	- 3,4	- 15,0	93,9	93,3	- 0,7
	Inland	95,6	100,4	104,2	- 4,8	- 8,3	100,8	101,7	0,9
	Ausland	76,8	78,4	96,5	- 2,0	- 20,4	89,0	87,1	- 2,1
Investitionsgüter									
	Insgesamt	107,4	96,4	101,5	11,4	5,8	92,9	110,1	18,5
	Inland	96,3	93,6	92,7	2,9	3,9	88,8	99,5	12,1
	Ausland	117,0	98,9	109,2	18,4	7,1	96,4	119,3	23,7
Konsumgüter									
	Insgesamt	119,1	102,7	110,5	15,9	7,8	107,8	114,9	6,5
	Inland	132,4	102,8	113,1	28,7	17,1	111,1	112,3	1,0
	Ausland	109,7	102,6	108,6	6,9	1,0	105,5	116,7	10,6
Gebrauchsgüter									
	Insgesamt	116,0	82,2	117,1	41,2	- 0,9	103,8	112,1	8,0
	Inland	88,3	81,8	84,8	7,8	4,1	71,2	89,0	24,9
	Ausland	151,9	82,6	158,8	83,8	- 4,4	145,9	142,0	- 2,7
Verbrauchsgüter									
	Insgesamt	119,6	106,4	109,3	12,4	9,5	108,5	115,4	6,3
	Inland	143,9	108,3	120,4	32,8	19,5	121,6	118,4	- 2,6
	Ausland	104,3	105,1	102,2	- 0,8	2,0	100,3	113,4	13,1

1. Auftragseingang im verarbeitenden Gewerbe nach Wirtschaftszweigen - Volumenindex  
2005 = 100

WZ 2008	Wirtschaftszweig	September 2011	Vergleichsmonate		Veränderung in % zu		Januar - September		
			August 2011	September 2010	August 2011	September 2010	2010	2011	Veränderung in %
17	Herstellung von Papier, Pappe und Waren daraus								
	Insgesamt	116,6	116,9	117,9	- 0,2	- 1,1	121,5	118,0	- 2,9
	Inland	118,3	120,4	116,1	- 1,7	2,0	119,9	121,7	1,5
	Ausland	112,9	108,9	122,0	3,6	- 7,5	124,9	109,8	- 12,1
20	Herstellung von chemischen Erzeugnissen								
	Insgesamt	66,9	71,6	89,5	- 6,5	- 25,2	81,7	78,6	- 3,8
	Inland	62,1	74,1	82,0	- 16,2	- 24,2	81,4	76,9	- 5,6
	Ausland	69,6	70,3	93,6	- 0,9	- 25,6	81,9	79,6	- 2,8
21	Herstellung von pharmazeutischen Erzeugnissen								
	Insgesamt	142,5	121,3	119,4	17,5	19,3	115,4	131,5	13,9
	Inland	232,8	150,0	169,7	55,3	37,2	167,2	168,1	0,5
	Ausland	108,9	110,7	100,7	- 1,6	8,2	96,2	117,9	22,6
24	Metallerzeugung und -bearbeitung								
	Insgesamt	97,4	96,5	104,1	0,9	- 6,4	109,8	106,7	- 2,8
	Inland	125,2	108,4	121,5	15,5	3,1	119,6	120,7	1,0
	Ausland	76,5	87,6	91,1	- 12,7	- 16,0	102,5	96,2	- 6,1
25	Herstellung von Metallerzeugnissen								
	Insgesamt	105,7	102,2	105,7	3,4	- 0,0	99,9	106,0	6,1
	Inland	110,2	111,3	105,7	- 1,0	4,3	98,2	106,0	7,9
	Ausland	98,2	87,3	105,7	12,5	- 7,1	102,7	105,9	3,1
28	Maschinenbau								
	Insgesamt	117,4	114,4	113,8	2,6	3,2	103,0	122,3	18,7
	Inland	119,9	110,5	107,9	8,5	11,1	102,8	117,4	14,2
	Ausland	115,9	116,7	117,2	- 0,7	- 1,2	103,1	125,2	21,4
29	Herstellung von Kraftwagen und Kraftwagenteilen								
	Insgesamt	94,6	82,2	89,4	15,1	5,9	84,2	102,3	21,4
	Inland	85,1	81,9	82,6	3,9	3,0	83,7	93,3	11,5
	Ausland	103,4	82,6	95,6	25,2	8,1	84,8	110,5	30,4

2. Auftragseingang im verarbeitenden Gewerbe nach Wirtschaftszweigen - Wertindex  
2005 = 100

WZ 2008	Wirtschaftszweig	September 2011	Vergleichsmonate		Veränderung in % zu		Januar - September		
			August 2011	September 2010	August 2011	September 2010	2010	2011	Verände- rung in %
C	Verarbeitendes Gewerbe								
	Insgesamt	108,2	103,3	109,9	4,7	- 1,5	101,9	113,7	11,5
	Inland	109,1	107,4	106,5	1,6	2,5	102,6	111,9	9,1
	Ausland	107,5	100,2	112,6	7,3	- 4,5	101,5	115,1	13,4
	Vorleistungsgüter								
	Insgesamt	98,8	101,6	110,2	- 2,8	- 10,3	102,2	108,4	6,1
	Inland	109,1	113,8	113,1	- 4,2	- 3,5	108,4	116,3	7,3
	Ausland	91,1	92,6	108,1	- 1,5	- 15,7	97,7	102,7	5,0
	Investitionsgüter								
	Insgesamt	116,0	103,8	107,6	11,8	7,9	98,5	118,3	20,2
	Inland	102,9	99,8	96,4	3,1	6,7	93,1	105,8	13,7
	Ausland	127,5	107,3	117,3	18,9	8,6	103,1	129,2	25,3
	Konsumgüter								
	Insgesamt	127,9	110,9	117,1	15,4	9,2	113,9	123,4	8,3
	Inland	136,6	105,1	113,7	30,0	20,1	111,8	114,6	2,4
	Ausland	121,8	114,9	119,5	6,0	1,9	115,3	129,6	12,4
	Gebrauchsgüter								
	Insgesamt	108,8	78,1	111,3	39,3	- 2,2	99,7	106,5	6,9
	Inland	79,8	75,5	78,5	5,6	1,6	66,4	82,0	23,6
	Ausland	146,4	81,5	153,7	79,5	- 4,8	142,7	138,2	- 3,2
	Verbrauchsgüter								
	Insgesamt	131,4	116,7	118,2	12,5	11,2	116,4	126,4	8,6
	Inland	151,5	112,8	122,9	34,3	23,2	123,7	123,1	- 0,5
	Ausland	118,6	119,2	115,1	- 0,5	3,0	111,8	128,5	14,9

2. Auftragseingang im verarbeitenden Gewerbe nach Wirtschaftszweigen - Wertindex  
2005 = 100

WZ 2008	Wirtschaftszweig	September 2011	Vergleichsmonate		Veränderung in % zu		Januar - September		
			August 2011	September 2010	August 2011	September 2010	2010	2011	Veränderung in %
17	Herstellung von Papier, Pappe und Waren daraus								
	Insgesamt	130,8	131,1	125,7	- 0,2	4,1	126,2	131,2	4,0
	Inland	134,0	136,3	124,5	- 1,7	7,6	124,7	136,2	9,2
	Ausland	123,8	119,5	128,3	3,5	- 3,6	129,4	120,0	- 7,3
20	Herstellung von chemischen Erzeugnissen								
	Insgesamt	81,7	87,0	100,9	- 6,1	- 19,0	90,6	94,4	4,2
	Inland	76,1	90,5	93,0	- 15,9	- 18,2	90,6	92,6	2,2
	Ausland	84,8	85,2	105,3	- 0,5	- 19,5	90,8	95,5	5,3
21	Herstellung von pharmazeutischen Erzeugnissen								
	Insgesamt	153,4	130,3	129,3	17,7	18,6	124,2	141,7	14,1
	Inland	238,0	148,5	169,6	60,2	40,3	167,6	168,0	0,2
	Ausland	121,9	123,6	114,3	- 1,3	6,7	108,1	131,9	22,1
24	Metallerzeugung und -bearbeitung								
	Insgesamt	120,5	120,3	124,8	0,2	- 3,4	122,9	133,5	8,6
	Inland	151,1	131,2	143,0	15,1	5,6	130,4	146,8	12,6
	Ausland	97,6	112,1	111,1	- 12,9	- 12,2	117,4	123,5	5,2
25	Herstellung von Metallerzeugnissen								
	Insgesamt	117,4	113,7	115,2	3,3	1,9	107,8	117,2	8,7
	Inland	122,3	123,9	115,3	- 1,3	6,1	105,9	117,3	10,8
	Ausland	109,4	96,8	115,0	13,0	- 4,9	111,0	116,9	5,3
28	Maschinenbau								
	Insgesamt	131,4	127,1	125,1	3,4	5,0	113,2	136,4	20,5
	Inland	134,5	123,8	118,7	8,6	13,3	112,9	131,1	16,1
	Ausland	129,6	129,1	128,9	0,4	0,5	113,3	139,5	23,1
29	Herstellung von Kraftwagen und Kraftwagenteilen								
	Insgesamt	99,8	86,7	93,2	15,2	7,1	87,4	107,5	23,1
	Inland	88,5	85,5	85,1	3,5	4,0	86,2	97,0	12,6
	Ausland	110,1	87,8	100,7	25,5	9,4	88,5	117,1	32,4

## Impressum

---

Herausgeber:  
Statistisches Landesamt Rheinland-Pfalz  
Mainzer Straße 14-16  
56130 Bad Ems

Telefon: 02603 71-0  
Telefax: 02603 71-3150

E-Mail: [poststelle@statistik.rlp.de](mailto:poststelle@statistik.rlp.de)  
Internet: [www.statistik.rlp.de](http://www.statistik.rlp.de)

Kostenfreier Download im Internet: <http://www.statistik.rlp.de/veroeffentlichungen/statistische-berichte>

---

© Statistisches Landesamt Rheinland-Pfalz · Bad Ems · 2011

Für nichtgewerbliche Zwecke sind Vervielfältigung und unentgeltliche Verbreitung, auch auszugsweise, mit Quellenangabe gestattet. Die Verbreitung, auch auszugsweise, über elektronische Systeme/Datenträger bedarf der vorherigen Zustimmung. Alle übrigen Rechte bleiben vorbehalten.