

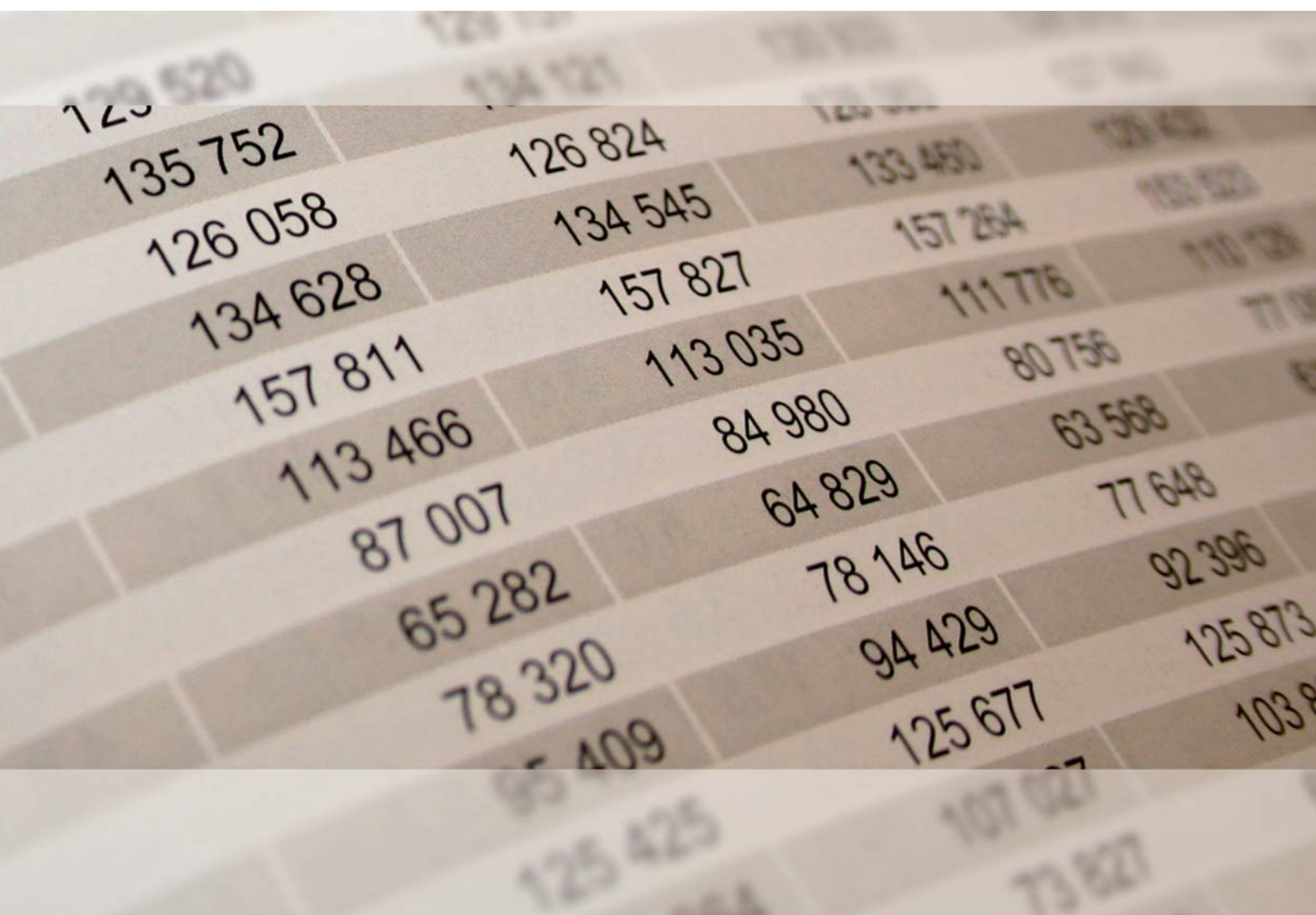


Rheinland-Pfalz

STATISTISCHES LANDESAMT

2010

STATISTISCHE BERICHTE



Index des Auftragseingangs
für das verarbeitende Gewerbe
im Juni 2010

Vorbemerkung

Auftragseingangsindizes für das verarbeitende Gewerbe sind Frühindikatoren zur Analyse der Konjunktur-entwicklung. Datengrundlage für die Berechnung der Indizes ist der Auftragseingang, der im Rahmen des Monatsberichts für Betriebe im verarbeitenden Gewerbe sowie im Bergbau und der Gewinnung von Steinen und Erden getrennt nach fachlichen Betriebsteilen erhoben wird. Beginnend mit dem Berichtsmonat Januar 2005 werden die Indizes auf der Basis 2005 = 100 berechnet.

Rechtsgrundlage

Rechtsgrundlage für die Erhebungen im verarbeitenden Gewerbe ist das Gesetz über die Statistik im Produzierenden Gewerbe (ProdGewStatG) in der Fassung der Bekanntmachung vom 21. März 2002 (BGBl. I S. 1181), zuletzt geändert durch Artikel 3 des Gesetzes vom 17. März 2008 (BGBl. I S. 399) in Verbindung mit dem Gesetz über die Statistik für Bundeszwecke (Bundesstatistikgesetz - BStatG) vom 22. Januar 1987 (BGBl. I S. 462, 565), zuletzt geändert durch Artikel 3 des Gesetzes vom 7. September 2007 (BGBl. I S. 2246).

Berichtskreis

Als Konsequenz des „Ersten Gesetzes zum Abbau bürokratischer Hemmnisse insbesondere in der mittelständischen Wirtschaft“ umfasst der Berichtskreis des Monatsberichts für Betriebe im verarbeitenden Gewerbe sowie im Bergbau und der Gewinnung von Steinen und Erden ab Januar 2007 die Betriebe des verarbeitenden Gewerbes mit 50 und mehr tätigen Personen.

Methodische Hinweise

Die im Rahmen des Monatsberichts für Betriebe im verarbeitenden Gewerbe für fachliche Betriebsteile erhobenen Auftragseingänge bilden die Basis für die Berechnung der Indizes. Erfasst werden bundeseinheitlich die Auftragseingänge ausgewählter Wirtschaftszweige, in denen die Auftragsfertigung von Bedeutung ist. Nicht im Ergebnis für das verarbeitende Gewerbe enthalten sind zum Beispiel die Bereiche Bergbau und Gewinnung von Steinen und Erden und das Ernährungsgewerbe.

Die Indizes werden kalendermonatlich unter Ausschaltung der Preisveränderung als **Volumenindizes** und in jeweiligen Preisen als **Wertindizes** in der Gliederung nach Inland und Ausland errechnet.

Definitionen

Der **Auftragseingang** ist die Summe der Werte aller im Berichtsmonat akzeptierten Aufträge (nicht zu verwechseln mit Auftragsbeständen) auf Lieferung selbst hergestellter oder in Lohnarbeit gefertigter Erzeugnisse von anderen in- oder ausländischen Firmen. Als Auftragseingänge zählen auch Verkäufe ab Lager, wenn Auftragseingang und Auslieferung zeitlich zusammenfallen.

Systematiken

Die Darstellung der Indizes erfolgt nach der „Klassifikation der Wirtschaftszweige, Ausgabe 2008 (WZ 2008)“. Die in dieser Klassifikation aufgeführten Tätigkeiten sind durch das neue „Systematische Güterverzeichnis für Produktionsstatistiken, Ausgabe 2009 (GP2009)“ definiert.

Veröffentlichungen

Ergebnisse für das Bundesgebiet für den Bereich des verarbeitenden Gewerbes werden vom Statistischen Bundesamt in der Fachserie 4, Reihe 2.2 veröffentlicht.

Zeichenerklärung

(nach DIN 55301)

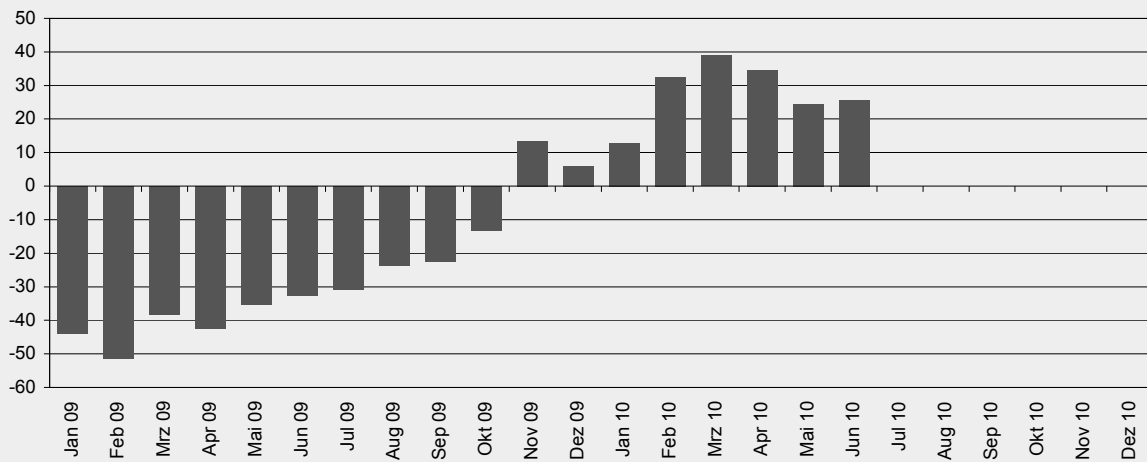
- . Zahlenwert unbekannt oder geheim zu halten
- x Tabellenfach gesperrt, weil Aussage nicht sinnvoll

Geringfügige Abweichungen in den Summen sind auf Runden der Zahlen zurückzuführen.

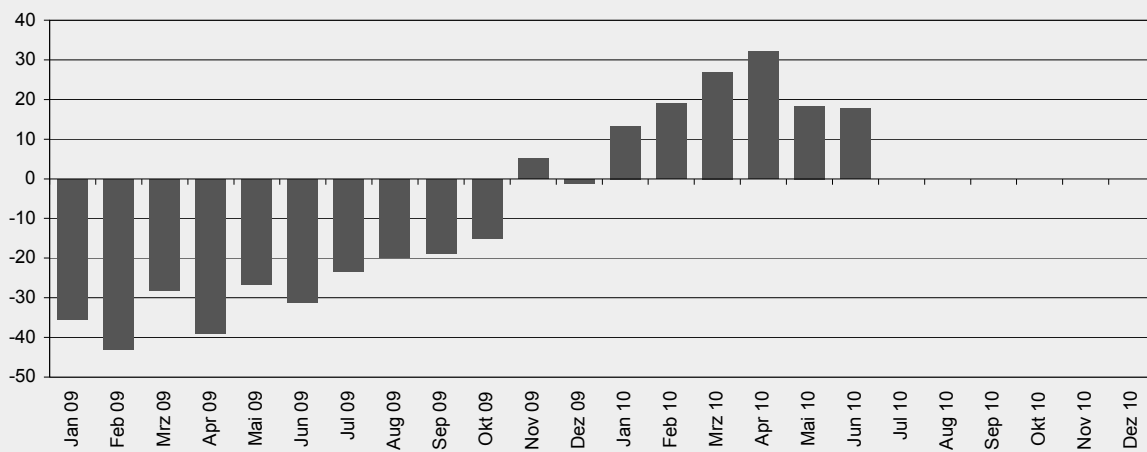
Abweichungen gegenüber früheren Veröffentlichungen erklären sich durch inzwischen vorgenommene Korrekturen.

Volumenindex des Auftragseingangs 2009 und 2010 nach Monaten
Prozentuale Veränderung gegenüber dem Vorjahresmonat

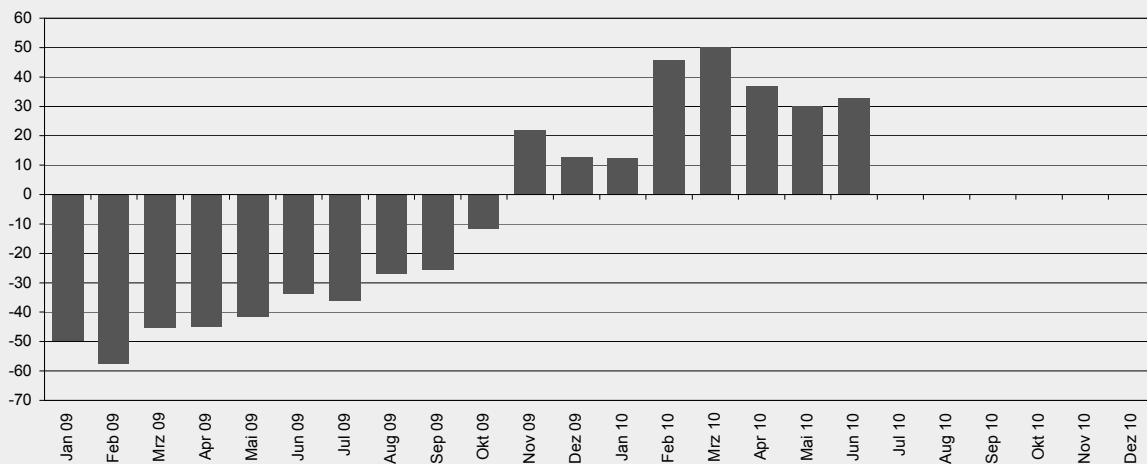
Auftragseingang insgesamt



Inlands-Auftragseingang



Auslands-Auftragseingang



1. Auftragseingang im verarbeitenden Gewerbe nach Wirtschaftszweigen - Volumenindex
2005 = 100

WZ 2008	Wirtschaftszweig	Juni 2010	Vergleichsmonate		Veränderung in % zu		Januar - Juni		
			Mai 2010	Juni 2009	Mai 2010	Juni 2009	2009	2010	Veränderung in %

C Verarbeitendes Gewerbe

	Insgesamt	99,6	92,5	79,3	7,7	25,7	73,9	94,6	28,0
	Inland	98,7	95,5	83,8	3,4	17,8	79,7	96,5	21,1
	Ausland	100,4	90,1	75,7	11,4	32,6	69,4	93,1	34,1
Vorleistungsgüter									
	Insgesamt	98,8	91,2	82,2	8,2	20,2	76,4	94,8	24,1
	Inland	105,8	98,5	85,6	7,4	23,6	80,2	100,6	25,5
	Ausland	93,6	85,9	79,7	9,0	17,4	73,7	90,6	22,9
Investitionsgüter									
	Insgesamt	98,2	91,5	69,0	7,3	42,2	62,9	90,4	43,7
	Inland	86,8	89,1	75,3	- 2,6	15,2	71,5	87,4	22,2
	Ausland	108,1	93,7	63,5	15,4	70,1	55,4	93,0	67,9
Konsumgüter									
	Insgesamt	109,9	102,6	103,5	7,1	6,1	103,3	109,4	6,0
	Inland	111,8	107,1	111,2	4,4	0,5	112,5	113,8	1,2
	Ausland	108,5	99,4	98,1	9,1	10,6	96,7	106,3	9,9
Gebrauchsgüter									
	Insgesamt	113,0	102,4	93,7	10,4	20,6	70,8	105,3	48,7
	Inland	87,6	76,6	62,3	14,3	40,6	50,0	69,9	39,9
	Ausland	146,0	135,6	134,4	7,6	8,6	97,7	150,9	54,5
Verbrauchsgüter									
	Insgesamt	109,3	102,6	105,3	6,5	3,8	109,1	110,2	1,0
	Inland	118,2	115,1	124,0	2,7	- 4,7	128,9	125,3	- 2,8
	Ausland	103,7	94,8	93,5	9,4	11,0	96,6	100,6	4,1

1. Auftragseingang im verarbeitenden Gewerbe nach Wirtschaftszweigen - Volumenindex
2005 = 100

WZ 2008	Wirtschaftszweig	Juni 2010	Vergleichsmonate		Veränderung in % zu		Januar - Juni		
			Mai 2010	Juni 2009	Mai 2010	Juni 2009	2009	2010	Verände- rung in %
17	Herstellung von Papier, Pappe und Waren daraus								
	Insgesamt	127,2	120,2	112,9	5,8	12,6	108,4	122,6	13,1
	Inland	122,4	120,8	110,5	1,3	10,8	106,1	121,7	14,7
	Ausland	137,8	118,9	118,4	15,9	16,4	113,5	124,6	9,8
20	Herstellung von chemischen Erzeugnissen								
	Insgesamt	86,5	77,7	70,8	11,4	22,2	68,1	82,1	20,5
	Inland	86,0	78,1	74,7	10,2	15,2	69,4	81,9	17,9
	Ausland	87,0	77,6	68,9	12,2	26,3	67,5	82,4	22,0
21	Herstellung von pharmazeutischen Erzeugnissen								
	Insgesamt	117,2	114,0	115,0	2,8	1,9	115,1	118,0	2,5
	Inland	163,1	165,3	159,8	- 1,3	2,1	164,4	172,1	4,7
	Ausland	100,2	94,9	98,4	5,5	1,8	96,8	97,8	1,0
24	Metallerzeugung und -bearbeitung								
	Insgesamt	109,8	103,8	109,6	5,9	0,2	91,0	115,2	26,6
	Inland	127,3	115,2	102,7	10,4	23,9	90,6	121,1	33,8
	Ausland	96,8	95,2	114,8	1,7	- 15,6	91,3	110,7	21,3
25	Herstellung von Metallerzeugnissen								
	Insgesamt	115,1	96,5	88,7	19,3	29,8	79,8	99,5	24,7
	Inland	110,8	92,7	87,1	19,5	27,2	80,1	96,4	20,4
	Ausland	122,1	102,7	91,2	18,9	33,9	79,3	104,7	32,0
28	Maschinenbau								
	Insgesamt	114,6	101,0	85,7	13,5	33,8	78,3	102,5	30,9
	Inland	115,7	110,5	100,1	4,7	15,7	88,0	101,6	15,5
	Ausland	114,0	95,4	77,2	19,5	47,6	72,6	103,0	41,9
29	Herstellung von Kraftwagen und Kraftwagenteilen								
	Insgesamt	85,3	86,3	52,0	- 1,2	64,1	48,4	80,3	65,9
	Inland	71,7	84,9	56,3	- 15,5	27,5	60,4	82,7	36,9
	Ausland	97,6	87,6	48,0	11,4	103,2	37,4	78,1	108,7

2. Auftragseingang im verarbeitenden Gewerbe nach Wirtschaftszweigen - Wertindex
2005 = 100

WZ 2008	Wirtschaftszweig	Juni 2010	Vergleichsmonate		Veränderung in % zu		Januar - Juni		
			Mai 2010	Juni 2009	Mai 2010	Juni 2009	2009	2010	Verände- rung in %

C Verarbeitendes Gewerbe

Insgesamt	108,1	99,9	82,7	8,2	30,6	77,7	101,1	30,1
Inland	105,5	101,6	86,6	3,8	21,7	83,1	101,7	22,4
Ausland	110,2	98,6	79,7	11,8	38,3	73,6	100,8	36,9

Vorleistungsgüter

Insgesamt	109,0	100,2	85,4	8,7	27,5	80,4	102,4	27,5
Inland	115,5	106,9	88,9	8,0	29,9	84,5	107,5	27,2
Ausland	104,3	95,4	83,0	9,3	25,6	77,4	98,8	27,7

Investitionsgüter

Insgesamt	104,6	97,1	72,4	7,7	44,5	66,2	95,7	44,6
Inland	91,3	93,6	78,0	- 2,4	17,1	74,4	91,5	23,1
Ausland	116,2	100,2	67,5	16,0	72,2	59,1	99,4	68,2

Konsumgüter

Insgesamt	116,5	108,7	108,1	7,2	7,7	108,6	115,2	6,1
Inland	112,0	107,6	111,9	4,1	0,1	113,2	114,3	1,0
Ausland	119,6	109,4	105,4	9,3	13,5	105,4	115,9	10,0

Gebrauchsgüter

Insgesamt	107,4	98,1	90,5	9,5	18,7	68,2	101,3	48,5
Inland	80,1	70,7	58,9	13,2	35,8	47,0	65,1	38,4
Ausland	142,7	133,4	131,2	7,0	8,8	95,5	147,9	54,9

Verbrauchsgüter

Insgesamt	118,1	110,6	111,3	6,8	6,1	115,8	117,7	1,6
Inland	120,3	117,3	125,7	2,6	- 4,3	130,5	127,2	- 2,5
Ausland	116,7	106,4	102,2	9,7	14,2	106,6	111,8	4,8

2. Auftragseingang im verarbeitenden Gewerbe nach Wirtschaftszweigen - Wertindex
2005 = 100

WZ 2008	Wirtschaftszweig	Juni 2010	Vergleichsmonate		Veränderung in % zu		Januar - Juni		
			Mai 2010	Juni 2009	Mai 2010	Juni 2009	2009	2010	Verände- rung in %
17	Herstellung von Papier, Pappe und Waren daraus								
	Insgesamt	133,0	124,7	115,4	6,7	15,2	112,5	126,2	12,2
	Inland	128,3	125,5	112,9	2,3	13,7	110,4	125,3	13,5
	Ausland	143,3	122,9	120,9	16,6	18,5	117,3	128,3	9,4
20	Herstellung von chemischen Erzeugnissen								
	Insgesamt	97,2	86,6	74,8	12,3	29,9	72,1	90,4	25,3
	Inland	96,7	87,3	79,6	10,7	21,4	74,2	90,3	21,7
	Ausland	97,7	86,3	72,4	13,2	35,0	71,1	90,6	27,4
21	Herstellung von pharmazeutischen Erzeugnissen								
	Insgesamt	127,2	123,4	121,4	3,1	4,8	122,4	126,6	3,4
	Inland	163,9	166,2	157,5	- 1,4	4,1	162,0	172,4	6,4
	Ausland	113,6	107,4	107,9	5,8	5,3	107,6	109,5	1,8
24	Metallerzeugung und -bearbeitung								
	Insgesamt	127,5	121,2	108,4	5,2	17,6	94,5	126,1	33,5
	Inland	144,3	130,0	98,7	11,0	46,2	92,9	128,1	37,9
	Ausland	115,0	114,6	115,6	0,3	- 0,6	95,7	124,6	30,2
25	Herstellung von Metallerzeugnissen								
	Insgesamt	124,5	104,0	96,2	19,7	29,5	87,0	107,0	23,0
	Inland	119,6	99,9	94,4	19,7	26,7	87,5	103,4	18,1
	Ausland	132,6	110,8	99,0	19,7	33,9	86,1	113,0	31,2
28	Maschinenbau								
	Insgesamt	126,1	110,9	93,6	13,7	34,7	85,4	112,4	31,6
	Inland	126,9	121,0	109,6	4,9	15,8	96,2	111,4	15,8
	Ausland	125,6	105,0	84,1	19,6	49,2	79,0	113,0	43,0
29	Herstellung von Kraftwagen und Kraftwagenteilen								
	Insgesamt	88,6	89,4	53,4	- 0,9	66,1	49,8	83,0	66,9
	Inland	73,5	87,4	57,7	- 15,9	27,4	62,0	85,1	37,2
	Ausland	102,4	91,3	49,4	12,2	107,3	38,5	81,2	110,6

Impressum

Herausgeber:
Statistisches Landesamt Rheinland-Pfalz
Mainzer Straße 14-16
56130 Bad Ems

Telefon: 02603 71-0
Telefax: 02603 71-3150

E-Mail: poststelle@statistik.rlp.de
Internet: www.statistik.rlp.de

Kostenfreier Download im Internet: <http://www.statistik.rlp.de/verlag/gesamt/index.html>

© Statistisches Landesamt Rheinland-Pfalz · Bad Ems · 2010

Für nichtgewerbliche Zwecke sind Vervielfältigung und unentgeltliche Verbreitung, auch auszugsweise, mit Quellenangabe gestattet. Die Verbreitung, auch auszugsweise, über elektronische Systeme/Datenträger bedarf der vorherigen Zustimmung. Alle übrigen Rechte bleiben vorbehalten.