



Herausgeber :

Statistisches Landesamt
Rheinland-Pfalz

Mainzer Straße 14-16
56130 Bad Ems

Telefon 02603 71-0

Telefax 02603 71-3150

E-Mail poststelle@statistik.rlp.de

Internet www.statistik.rlp.de

Kennziffer: E I – m 01/07
Bestellnr.: E1033 200701

März 2007

Index des Auftragseingangs für das verarbeitende Gewerbe im Januar 2007

Inhalt

	Seite
Vorbemerkungen	3
Definitionen	3
Schaubilder	
1. Volumenindex des Auftragseingangs 2003 bis 2007 nach Monaten	4
Tabellenteil	
1. Auftragseingang im verarbeitenden Gewerbe nach Wirtschaftszweigen – Wertindex.....	5
2. Auftragseingang im verarbeitenden Gewerbe nach Wirtschaftszweigen – Volumenindex.....	6

Zeichenerklärung (nach DIN 55301)

0	weniger als die Hälfte von 1 in der letzten besetzten Stelle, jedoch mehr als nichts
-	nichts vorhanden (genau Null)
...	Angabe fällt später an
/	keine Angabe, da Zahlenwert nicht sicher genug
.	Zahlenwert unbekannt oder geheim zu halten
x	Tabellenfach gesperrt, weil Aussage nicht sinnvoll
p	vorläufige Zahl
r	berichtigte Zahl
s	geschätzte Zahl

Geringfügige Abweichungen in den Summen sind auf Runden der Zahlen zurückzuführen.
Abweichungen gegenüber früheren Veröffentlichungen erklären sich durch inzwischen vorgenommene Korrekturen.

Vorbemerkungen

Auftragseingangsindizes für das verarbeitende Gewerbe sind Frühindikatoren zur Analyse der Konjunkturentwicklung. Datengrundlage für die Berechnung des Index ist der Auftragseingang, der im Rahmen des Monatsberichts für Betriebe im verarbeitenden Gewerbe sowie im Bergbau und der Gewinnung von Steinen und Erden getrennt nach fachlichen Betriebsteilen erhoben wird. Seit Berichtsmonat Januar 2000 werden die Indizes auf der Basis 2000 = 100 berechnet.

Rechtsgrundlage

Rechtsgrundlage für die Erhebungen im verarbeitenden Gewerbe ist das Gesetz über die Statistik im Produzierenden Gewerbe (ProdGewStatG) in der Fassung der Bekanntmachung vom 21. März 2002 (BGBl. I S. 1181), zuletzt geändert durch Artikel 10 des Gesetzes vom 22. August 2006 (BGBl. I S. 1970) in Verbindung mit dem Gesetz über die Statistik für Bundeszwecke (Bundesstatistikgesetz - BStatG) vom 22. Januar 1987 (BGBl. I S. 462, 565), zuletzt geändert durch Artikel 2 des Gesetzes vom 9. Juni 2005 (BGBl. I S. 1534).

Berichtskreis

Als Konsequenz des „Ersten Gesetzes zum Abbau bürokratischer Hemmnisse insbesondere in der mittelständischen Wirtschaft“ umfasst der Berichtskreis des Monatsberichts für Betriebe im verarbeitenden Gewerbe sowie im Bergbau und der Gewinnung von Steinen und Erden ab Januar 2007 die Betriebe des verarbeitenden Gewerbes mit 50 und mehr tätigen Personen.

Methodische Hinweise

Die im Rahmen des Monatsberichts für Betriebe im verarbeitenden Gewerbe für fachliche Betriebsteile erhobenen Auftragseingänge bilden die Basis für die Berechnung der Indizes. Erfasst werden bundeseinheitlich die Auftragseingänge ausgewählter Wirtschaftszweige, in denen die Auftragsfertigung von Bedeutung ist. Nicht einbezogen sind beispielsweise Auftragseingänge des Unterabschnitts DA „Ernährungsgewerbe und Tabakverarbeitung“. Im Unterabschnitt DE „Papier-, Verlags- und Druckgewerbe“ ist das Verlagsgewerbe nicht enthalten und in der Abteilung 36 „Herstellung von Möbeln, Schmuck, Musikinstrumenten, Sportgeräten, Spielwaren und sonstigen Erzeugnissen“ wird nur der Wirtschaftszweig „Herstellung von Möbeln“ bei der Indexberechnung berücksichtigt.

Die Indizes werden kalendermonatlich in jeweiligen Preisen als **Wertindizes** und unter Ausschaltung der Preisveränderung als **Volumenindizes** in der Gliederung nach Inland und Ausland errechnet.

Definitionen

Der **Auftragseingang** ist die Summe der Werte aller im Berichtsmonat akzeptierten Aufträge (nicht zu verwechseln mit Auftragsbeständen) auf Lieferung selbst hergestellter oder in Lohnarbeit gefertigter Erzeugnisse von anderen in- oder ausländischen Firmen. Als Auftragseingänge zählen auch Verkäufe ab Lager, wenn Auftragseingang und Auslieferung zeitlich zusammenfallen.

Systematiken

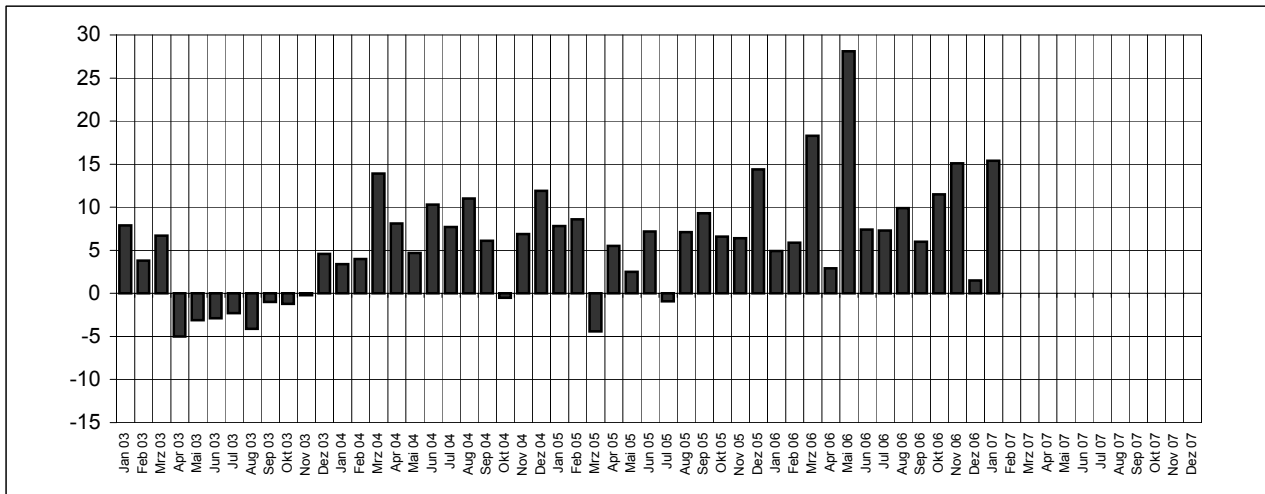
Die Darstellung der Indizes erfolgt nach der „Klassifikation der Wirtschaftszweige, Ausgabe 2003 (WZ 2003)“. Für die Darstellung der Indizes werden Hauptgruppen (Vorleistungsgüterproduzenten, Investitionsgüterproduzenten, Gebrauchsgüterproduzenten, Verbrauchsgüterproduzenten) durch die direkte Zuordnung der Gruppen (=Dreisteller) der WZ2003 gebildet.

Veröffentlichungen

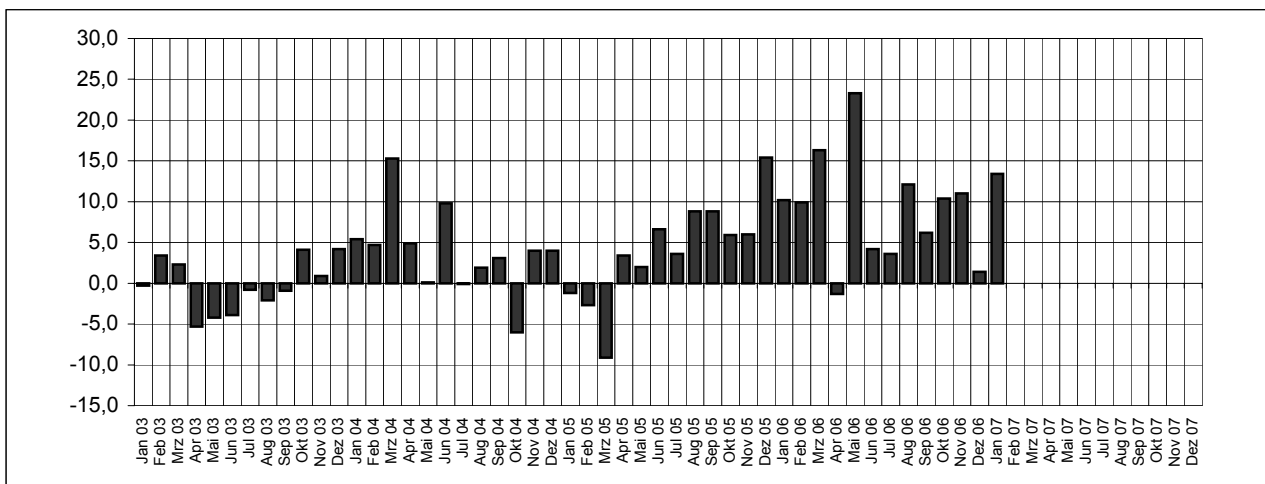
Ergebnisse für das Bundesgebiet für den Bereich des verarbeitenden Gewerbes werden vom Statistischen Bundesamt in der Fachserie 4, Reihe 2.2 veröffentlicht.

Volumenindex des Auftragseingangs 2003 bis 2007 nach Monaten
Prozentuale Veränderung gegenüber dem Vorjahresmonat

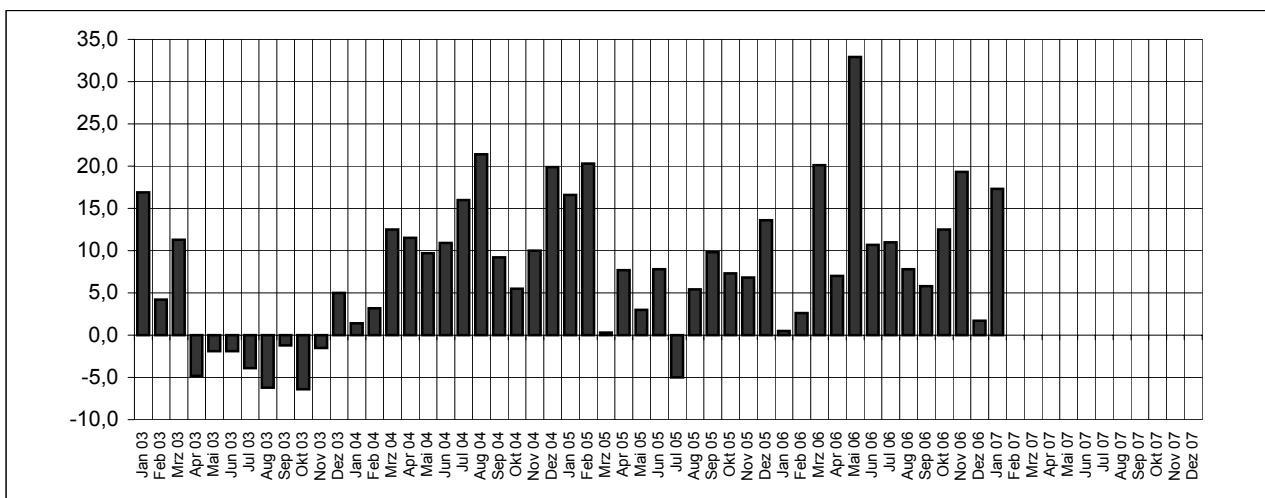
Auftragseingang insgesamt



Inlands-Auftragseingang



Auslands-Auftragseingang



1. Auftragseingang im verarbeitenden Gewerbe nach Wirtschaftszweigen - Wertindex
2000 = 100

WZ 2003	Wirtschaftszweig	Januar 2007	Dezember 2006	Januar 2006	Veränderung in % zum		Januar		
					Dezember 2006	Januar 2006	2006	2007	Veränderung in %
D	Verarbeitendes Gewerbe								
	Insgesamt	150,0	130,4	126,5	15,1	18,5	126,5	150,0	18,5
	Inland	126,9	112,0	109,6	13,3	15,8	109,6	126,9	15,8
	Ausland	178,2	152,7	147,2	16,7	21,1	147,2	178,2	21,1
A	Vorleistungsgüterproduzenten								
	Insgesamt	143,9	118,9	125,7	21,0	14,5	125,7	143,9	14,5
	Inland	125,8	103,7	110,5	21,3	13,9	110,5	125,8	13,9
	Ausland	164,7	136,4	143,2	20,8	15,1	143,2	164,7	15,1
B	Investitionsgüterproduzenten								
	Insgesamt	167,4	153,5	132,3	9,1	26,6	132,3	167,4	26,6
	Inland	137,6	132,4	113,8	3,9	20,9	113,8	137,6	20,9
	Ausland	202,7	178,3	154,0	13,7	31,6	154,0	202,7	31,6
DG/24	Herstellung von chemischen Erzeugnissen								
	Insgesamt	160,7	135,7	135,3	18,4	18,8	135,3	160,7	18,8
	Inland	150,0	120,2	124,6	24,8	20,4	124,6	150,0	20,4
	Ausland	166,9	144,8	141,5	15,3	17,9	141,5	166,9	17,9
DH/25	Herstellung von Gummi- und Kunststoffwaren								
	Insgesamt	125,4	101,0	104,6	24,2	20,0	104,6	125,4	20,0
	Inland	105,3	88,1	89,7	19,5	17,3	89,7	105,3	17,3
	Ausland	158,8	122,2	129,1	29,9	23,0	129,1	158,8	23,0
DJ	Metallerzeugung und -bearbeitung, Herstellung von Metallerzeugnissen								
	Insgesamt	145,3	126,9	143,4	14,5	1,3	143,4	145,3	1,3
	Inland	120,7	106,4	117,3	13,4	3,0	117,3	120,7	3,0
	Ausland	201,8	173,9	203,5	16,1	-0,8	203,5	201,8	-0,8
DK/29	Maschinenbau								
	Insgesamt	176,1	166,7	142,7	5,6	23,4	142,7	176,1	23,4
	Inland	140,5	126,9	110,6	10,7	27,0	110,6	140,5	27,0
	Ausland	206,0	200,1	169,7	2,9	21,4	169,7	206,0	21,4
DM	Fahrzeugbau								
	Insgesamt	178,0	160,5	138,7	10,9	28,4	138,7	178,0	28,4
	Inland	135,2	137,1	117,3	-1,4	15,3	117,3	135,2	15,3
	Ausland	234,4	191,3	166,8	22,5	40,5	166,8	234,4	40,5
34	Herstellung von Kraftwagen und Kraftwagenteilen								
	Insgesamt	181,9	155,7	140,6	16,8	29,4	140,6	181,9	29,4
	Inland	138,1	139,9	119,6	-1,3	15,5	119,6	138,1	15,5
	Ausland	238,5	176,1	167,7	35,4	42,2	167,7	238,5	42,2
35	Sonstiger Fahrzeugbau								
	Insgesamt	102,3	252,8	101,6	-59,5	0,7	101,6	102,3	0,7
	Inland	88,7	91,7	80,5	-3,3	10,2	80,5	88,7	10,2
	Ausland	130,0	.	144,3	.	-9,9	144,3	130,0	-9,9

2. Auftragseingang im verarbeitenden Gewerbe nach Wirtschaftszweigen - Volumenindex
2000 = 100

WZ 2003	Wirtschaftszweig	Januar 2007	Dezember 2006	Januar 2006	Veränderung in % zum		Januar		
					Dezember 2006	Januar 2006	2006	2007	Veränderung in %
D	Verarbeitendes Gewerbe								
	Insgesamt	137,2	119,7	118,9	14,6	15,4	118,9	137,2	15,4
	Inland	116,3	102,8	102,6	13,2	13,4	102,6	116,3	13,4
	Ausland	162,6	140,2	138,6	15,9	17,3	138,6	162,6	17,3
A	Vorleistungsgüterproduzenten								
	Insgesamt	127,3	105,8	116,1	20,3	9,6	116,1	127,3	9,6
	Inland	111,1	91,9	101,4	20,9	9,5	101,4	111,1	9,5
	Ausland	145,9	121,7	133,0	19,8	9,7	133,0	145,9	9,7
B	Investitionsgüterproduzenten								
	Insgesamt	158,0	144,2	125,8	9,5	25,5	125,8	158,0	25,5
	Inland	130,2	124,3	108,2	4,7	20,3	108,2	130,2	20,3
	Ausland	190,9	167,9	146,8	13,7	30,0	146,8	190,9	30,0
DG/24	Herstellung von chemischen Erzeugnissen								
	Insgesamt	143,6	122,0	125,4	17,7	14,5	125,4	143,6	14,5
	Inland	132,5	105,7	113,3	25,4	17,0	113,3	132,5	17,0
	Ausland	150,1	131,4	132,5	14,2	13,3	132,5	150,1	13,3
DH/25	Herstellung von Gummi- und Kunststoffwaren								
	Insgesamt	116,9	94,2	99,4	24,2	17,6	99,4	116,9	17,6
	Inland	97,2	81,2	85,0	19,7	14,3	85,0	97,2	14,3
	Ausland	149,5	115,6	123,2	29,3	21,4	123,2	149,5	21,4
DJ	Metallerzeugung und -bearbeitung, Herstellung von Metallerzeugnissen								
	Insgesamt	115,4	102,6	124,7	12,6	-7,4	124,7	115,4	-7,4
	Inland	97,2	86,8	100,5	12,0	-3,3	100,5	97,2	-3,3
	Ausland	157,3	138,8	180,3	13,3	-12,7	180,3	157,3	-12,7
DK/29	Maschinenbau								
	Insgesamt	160,2	153,0	132,8	4,7	20,6	132,8	160,2	20,6
	Inland	128,1	116,8	103,1	9,7	24,2	103,1	128,1	24,2
	Ausland	187,2	183,4	157,8	2,1	18,7	157,8	187,2	18,7
DM	Fahrzeugbau								
	Insgesamt	168,6	151,3	132,3	11,5	27,4	132,3	168,6	27,4
	Inland	124,8	126,1	109,5	-1,1	14,0	109,5	124,8	14,0
	Ausland	226,3	184,4	162,5	22,7	39,3	162,5	226,3	39,3
34	Herstellung von Kraftwagen und Kraftwagenteilen								
	Insgesamt	172,4	146,9	134,3	17,4	28,4	134,3	172,4	28,4
	Inland	127,4	128,7	111,5	-1,0	14,3	111,5	127,4	14,3
	Ausland	230,4	170,3	163,6	35,3	40,9	163,6	230,4	40,9
35	Sonstiger Fahrzeugbau								
	Insgesamt	94,5	235,7	95,2	-59,9	-0,7	95,2	94,5	-0,7
	Inland	81,4	84,4	75,8	-3,5	7,4	75,8	81,4	7,4
	Ausland	121,1	.	134,6	.	-10,0	134,6	121,1	-10,0