



Rheinland-Pfalz

STATISTISCHES LANDESAMT

2010

STATISTISCHE BERICHTE



Verarbeitendes Gewerbe sowie Bergbau und Gewinnung von Steinen und Erden im August 2010



Ergebnisse des Monatsberichts für Betriebe
mit 50 und mehr Beschäftigten

Kennziffer: E I - m 08/10 · Bestellnr.: E1023 201008 · ISSN: 1430-5097

Inhalt

	Seite
Vorbemerkungen	3
Definitionen	3
Systematiken	4
Tabellenteil	
1. Betriebe, Beschäftigte, Arbeitsstunden, Entgelte und Umsatz 2005 bis 2010	5
2. Betriebe im August 2010 nach Wirtschaftszweigen	6
3. Beschäftigte im August 2010 nach Wirtschaftszweigen	7
4. Geleistete Arbeitsstunden im August 2010 nach Wirtschaftszweigen	8
5. Entgelte im August 2010 nach Wirtschaftszweigen	9
6. Gesamtumsatz im August 2010 nach Wirtschaftszweigen	10
7. Inlandsumsatz im August 2010 nach Wirtschaftszweigen	11
8. Auslandsumsatz im August 2010 nach Wirtschaftszweigen	12
9. Auslandsumsatz mit der Eurozone im August 2010 nach Wirtschaftszweigen	13
10. Exportquote im August 2010 nach Wirtschaftszweigen	14
11. Betriebe, Beschäftigte, Arbeitsstunden, Entgelte und Umsatz im August 2010 nach Industrie- und Handelskammerbezirken	15
Schaubilder	
Umsatzentwicklung in den Industrie- und Handelskammerbezirken im August 2010 gegenüber Vorjahresmonat	15

Zeichenerklärung (nach DIN 55301)

0	weniger als die Hälfte von 1 in der letzten besetzten Stelle, jedoch mehr als nichts
-	nichts vorhanden (genau Null)
...	Angabe fällt später an
/	keine Angabe, da Zahlenwert nicht sicher genug
.	Zahlenwert unbekannt oder geheim zu halten
x	Tabellenfach gesperrt, weil Aussage nicht sinnvoll
p	vorläufige Zahl
r	berichtigte Zahl
s	geschätzte Zahl

Geringfügige Abweichungen in den Summen sind auf Runden der Zahlen zurückzuführen.
Abweichungen gegenüber früheren Veröffentlichungen erklären sich durch inzwischen vorgenommene Korrekturen.

Vorbemerkungen

Ziel der Statistik

Die monatlichen Erhebungen stellen kurzfristig Daten über die konjunkturelle Entwicklung des verarbeitenden Gewerbes sowie des Bergbaus und der Gewinnung von Steinen und Erden in wirtschaftssystematischer und regionaler Gliederung zur Verfügung. Die Ergebnisse der Statistik sind wichtiges Material für die Arbeiten der gesetzgebenden Körperschaften, der Bundes- und Landesregierungen, der Verbände, Kammern sowie sonstigen Institutionen und bilden eine unentbehrliche Grundlage für zahlreiche wirtschaftspolitische Entscheidungen.

Rechtsgrundlage

Rechtsgrundlage für die Erhebungen im verarbeitenden Gewerbe ist das Gesetz über die Statistik im Produzierenden Gewerbe (ProdGewStatG) in der Fassung der Bekanntmachung vom 21. März 2002 (BGBl. I S. 1181), zuletzt geändert durch Artikel 4 des Gesetzes vom 17. März 2009 (BGBl. I S. 550) in Verbindung mit dem Gesetz über die Statistik für Bundeszwecke (Bundesstatistikgesetz - BStatG) vom 22. Januar 1987 (BGBl. I S. 462, 565), zuletzt geändert durch Artikel 3 des Gesetzes vom 7. September 2007 (BGBl. I S. 2246).

Berichtskreis

Der Berichtskreis des Monatsberichts für Betriebe umfasst:

- sämtliche Betriebe des Wirtschaftsbereichs verarbeitendes Gewerbe sowie Bergbau und Gewinnung von Steinen und Erden mit mindestens 50 tätigen Personen;
- die Betriebe des Wirtschaftsbereichs verarbeitendes Gewerbe sowie Bergbau und Gewinnung von Steinen und Erden mit mindestens 50 tätigen Personen, sofern sie zu Unternehmen gehören, deren wirtschaftlicher Schwerpunkt außerhalb des produzierenden Gewerbes liegt.

Der Berichtskreis wird jeweils zum Januar eines Berichtsjahres auf der Grundlage der Daten zur Anzahl der Beschäftigten im September des Vorjahres neu festgelegt. Die erstmalige Einbeziehung von „Aufsteigern“ bzw. die Nichtberücksichtigung von „Absteigern“ führt zu Jahresbeginn regelmäßig zu geringfügigen Sprüngen in den nachgewiesenen Zahlen.

Methodische Hinweise

Bei Betrieben werden die Merkmale "Beschäftigte" und "Umsatz" nach fachlichen Betriebsteilen erhoben und sowohl für Betriebe als auch für fachliche Betriebsteile aufbereitet. Die übrigen in der Veröffentlichung nachgewiesenen Merkmale werden nur für den gesamten Betrieb (einschließlich der sonstigen Betriebsteile) erhoben. Hinsichtlich der Darstellung der Ergebnisse für Betriebe wird bei Beschäftigten, Umsätzen und Auftragseingängen zwischen einem Nachweis nach hauptbeteiligten und beteiligten Wirtschaftszweigen unterschieden. Beim Nachweis nach hauptbeteiligten Wirtschaftszweigen werden alle Angaben eines kombinierten Betriebes (örtliche Einheit mit Betriebsteilen in mehreren Wirtschaftszweigen) unter dem Wirtschaftszweig nachgewiesen, bei dem - gemessen an der Zahl der Beschäftigten - der Schwerpunkt des Unternehmens liegt.

Definitionen

Auslandsumsatz

Direkte Lieferungen und Leistungen an Empfänger, die im Ausland ansässig sind, sowie Lieferungen an Exporteure, die die bestellten Waren ohne Be- und Verarbeitung in das Ausland ausführen. Nach der ab 1968 geltenden gesetzlichen Regelung sind Auslandsumsätze von der Umsatzsteuer (Mehrwertsteuer) befreit.

Auslandsumsatz mit der Eurozone

Als Auslandsumsatz mit der Eurozone gilt der Umsatz mit Staaten der Eurozone, d.h., mit Belgien, Finnland, Frankreich, Griechenland, Irland, Italien, Luxemburg, den Niederlanden, Österreich, Portugal, Slowenien und Spanien.

Beschäftigte

Alle Personen, die am Ende des Monats in einem arbeitsrechtlichen Verhältnis zum Betrieb stehen, tätige Inhaber und Mitinhaber sowie unbezahlt mithelfende Familienangehörige, soweit sie mindestens 1/3 der üblichen Arbeitszeit im Betrieb tätig sind.

Betrieb

Örtlich getrennte Niederlassung von Unternehmen, einschließlich der Verwaltungs-, Reparatur-, Montage- und Hilfsbetriebe, die mit dem meldenden Betrieb örtlich verbunden sind oder in dessen Nähe liegen. Örtlich getrennte Hauptverwaltungen der Unternehmen werden im verarbeitenden Gewerbe sowie Bergbau und Gewinnung von Steinen und Erden ebenfalls als eigenständige Betriebe erfasst. Die Merkmalswerte sind für den gesamten Betrieb zu melden und schließen auch die nichtproduzierenden Teile ein.

Entgelte

Die Entgelte entsprechen der Brutto Lohn- und -gehaltssumme. Dies ist die Bruttosumme ohne Arbeitgeberanteil zur Sozialversicherung, jedoch einschließlich Lohn- und Gehaltszuschläge (auch Gratifikationen, Erfindergelder sowie Provisionen, Tantiemen usw.), Vergütungen für gewerblich und kaufmännisch Auszubildende. Nicht erfasst werden allgemeine soziale Aufwendungen sowie Vergütungen, die als Spesenersatz anzusehen sind.

Exportquote

Anteil des Auslandsumsatzes am Gesamtumsatz.

Geleistete Arbeitsstunden

Sind die tatsächlich geleisteten Stunden (nicht die bezahlten) aller tätigen Personen (Lohn- und Gehaltsempfänger). Da bis zum Jahr 2002 die tatsächlich geleisteten Arbeiterstunden erhoben wurden, ist der Vorjahresvergleich nicht möglich.

Gesamtumsatz

Umsatz aus Eigenerzeugung, baugewerblicher Umsatz sowie Umsatz aus Handelsware und sonstigen nicht-industriellen Tätigkeiten (wie Erlöse aus Vermietung und Verpachtung, Provisionseinnahmen, Erlöse aus Transportleistungen für Dritte und aus dem Verkauf von eigenen landwirtschaftlichen Erzeugnissen). Als Umsatz gilt die Summe der Rechnungsendbeträge (ohne Umsatzsteuer) einschließlich etwa darin enthaltener Verbrauchsteuern sowie der Kosten für Fracht, Transportversicherung, Porto, Verpackung und Spesen, auch wenn diese gesondert in Rechnung gestellt werden. Außerordentliche und betriebsfremde Erträge aus dem Verkauf von Anlagegütern, aus der Verpachtung von Grundstücken, Zinsen, Dividenden u. dgl. sind nicht im Umsatz enthalten.

Systematiken

Ab dem Berichtsmonat Januar 2009 werden die Konjunkturstatistiken des Verarbeitenden Gewerbes (einschließlich Bergbau und Gewinnung von Steinen und Erden) in der Abgrenzung der „Klassifikation der Wirtschaftszweige, Ausgabe 2008 (WZ 2008)“ erhoben und dargestellt. Die WZ 2008 löst damit deutschlandweit die bisher gültige WZ 2003 ab. Die in der WZ 2008 aufgeführten wirtschaftlichen Tätigkeiten sind durch das neue „Systematische Güterverzeichnis für Produktionsstatistiken, Ausgabe 2009 (GP 2009)“ definiert. Eine Vergleichbarkeit der Ergebnisse mit denen in der Abgrenzung nach der WZ 2003 ist nur mit gewissen Einschränkungen möglich.

Zu den mit der Einführung der WZ 2008 verbundenen wesentlichen strukturellen Änderungen gehört insbesondere die Ausgliederung des Verlagsgewerbes und des Recyclings aus dem Verarbeitenden Gewerbe. Unter methodischen Aspekten ist vor allem die Änderung der so genannten Converterregel von Bedeutung. Damit werden Betriebe ohne eigene Warenproduktion, die aber die gewerblichen Schutzrechte am Output der ausgelagerten Produktion besitzen (Converter), nicht mehr als Warenhersteller betrachtet und klassifiziert, sondern in der Regel dem Handel zugeordnet.

Veröffentlichungen

Ergebnisse für das Bundesgebiet über den Bereich verarbeitendes Gewerbe sowie Bergbau und Gewinnung von Steinen und Erden werden vom Statistischen Bundesamt in der Fachserie 4, Reihe 4 veröffentlicht.

1. Betriebe, Beschäftigte, Arbeitsstunden, Entgelte und Umsatz 2005 bis 2010

Jahr Monat		Betriebe	Beschäftigte	Geleistete Arbeits- stunden	Entgelte	Umsatz ²⁾			Export- quote
						insgesamt	darunter Auslandsumsatz		
							insgesamt	mit der Eurozone	
Anzahl ¹⁾			1 000	1 000 EUR				%	
2005		1 006	240 397	368 680	9 582 946	64 520 315	31 667 353	15 901 859	49,1
2006		980	238 592	365 770	9 638 564	68 526 767	34 086 838	17 579 223	49,7
2007		1 006	244 517	373 399	10 069 259	74 754 089	37 841 166	19 157 045	50,6
2008		1 041	250 691	381 437	10 606 035	77 819 074	38 922 601	19 510 869	50,0
2009		1 041	242 455	352 506	10 221 613	62 510 708	30 311 027	15 695 333	48,5
2008	Januar	1 022	244 496	31 858	798 528	6 038 950	3 073 245	1 635 377	50,9
	Februar	1 043	245 677	31 507	788 220	6 570 143	3 374 043	1 728 828	51,4
	März	1 040	246 544	30 681	818 844	6 385 393	3 242 680	.	50,8
	April	1 041	247 064	34 265	881 065	7 137 715	3 655 294	.	51,2
	Mai	1 039	247 249	30 968	1 084 245	6 726 007	3 465 511	.	51,5
	Juni	1 035	248 213	32 216	891 976	6 981 355	3 507 044	.	50,2
	Juli	1 036	249 281	31 535	839 139	6 804 172	3 416 148	.	50,2
	August	1 042	250 901	31 577	829 437	6 204 063	3 034 185	.	48,9
	September	1 041	250 691	33 252	842 934	6 934 010	3 394 716	1 725 888	49,0
	Oktober	1 039	250 003	33 239	835 529	6 578 753	3 221 284	.	49,0
	November	1 041	249 533	31 982	1 142 038	5 984 531	2 978 107	.	49,8
	Dezember	1 041	248 193	28 359	854 079	5 473 983	2 560 343	.	46,8
2009	Januar	1 031	246 032	29 961	804 733	4 599 541	2 152 666	1 253 682	46,8
	Februar	1 040	245 985	29 124	784 462	4 968 315	2 412 272	1 309 417	48,6
	März	1 040	245 157	31 281	795 590	5 611 988	2 722 261	1 401 421	48,5
	April	1 040	243 762	28 813	876 974	5 072 705	2 457 109	1 240 538	48,4
	Mai	1 040	242 726	28 362	1 004 293	4 972 193	2 416 709	.	48,6
	Juni	1 040	241 978	28 799	860 434	5 278 902	2 550 033	.	48,3
	Juli	1 040	241 180	29 749	793 044	5 316 992	2 597 333	.	48,8
	August	1 040	241 760	27 203	770 663	4 685 881	2 197 707	1 096 039	46,9
	September	1 041	242 455	30 374	790 555	5 537 863	2 677 904	.	48,4
	Oktober	1 038	241 787	30 612	802 247	5 405 146	2 595 653	.	48,0
	November	1 039	240 709	30 708	1 099 606	5 630 406	2 829 892	1 410 215	50,3
	Dezember	1 039	239 791	27 520	839 013	5 430 778	2 701 488	.	49,7
2010	Januar	1 010	237 608	29 086	793 069	4 958 490	2 537 264	1 337 871	51,2
	Februar	1 011	237 059	29 103	770 355	5 340 620	2 789 285	1 365 185	52,2
	März	1 007	236 944	32 621	804 612	6 499 537	3 340 204	1 598 674	51,4
	April	1 004	236 779	29 899	828 774	6 081 886	3 130 297	1 467 547	51,5
	Mai	1 003	236 996	28 905	899 263	6 108 420	3 232 037	.	52,9
	Juni	1 002	236 898	30 606	911 044	6 718 684	3 589 841	.	53,4
	Juli	1 004	238 437	29 556	817 342	6 237 690	3 217 770	1 456 239	51,6
	August	1 002	239 827	29 847	813 531	6 132 635	3 158 649	.	51,5

1) Monat = am Ende des Monats; Jahr = Ende September. - 2) Ohne Umsatzsteuer

2. Betriebe ¹⁾ im August 2010 nach Wirtschaftszweigen

Wirtschaftszweig	August 2010	Veränderung zu		Januar - August		
		Juli 2010	August 2009	2009	2010	Veränderung
	Anzahl	%		Anzahl		%
B+C Verarbeitendes Gewerbe sowie Bergbau und Gewinnung von Steinen und Erden	1 002	- 0,2	- 3,7	1 039	1 005	- 3,3
Vorleistungsgüterproduzenten und Energie	467	- 0,2	- 5,1	492	469	- 4,7
Investitionsgüterproduzenten	298	0,0	- 1,0	301	297	- 1,3
Gebrauchsgüterproduzenten	39	0,0	- 4,9	41	39	- 4,9
Verbrauchsgüterproduzenten	198	- 0,5	- 3,9	205	200	- 2,4
B Bergbau und Gewinnung von Steinen und Erden	3	0,0	- 25,0	4	3	- 25,0
08 Gewinnung von Steinen und Erden, sonstiger Bergbau	3	0,0	- 25,0	4	3	- 25,0
C Verarbeitendes Gewerbe	999	- 0,2	- 3,6	1 035	1 002	- 3,2
10 Herstellung von Nahrungs- und Futtermitteln	87	- 1,1	- 5,4	92	89	- 3,3
11 Getränkeherstellung	28	0,0	- 3,4	29	28	- 3,4
12 Tabakverarbeitung	2	0,0	0,0	2	2	0,0
13 Herstellung von Textilien	9	0,0	12,5	8	9	12,5
14 Herstellung von Bekleidung	5	0,0	0,0	5	5	0,0
15 Herstellung von Leder, Lederwaren und Schuhen	18	- 5,3	- 5,3	19	19	0,0
16 Herstellung von Holz-, Flecht-, Korb- und Korkwaren (ohne Möbel)	27	0,0	- 15,6	32	27	- 15,6
17 Herstellung von Papier, Pappe und Waren daraus	49	0,0	0,0	49	50	2,0
18 Herstellung von Druckerzeugnissen; Vervielfältigung von bespielten Ton-, Bild- und Datenträgern	28	3,7	- 3,4	29	28	- 3,4
19 Kokerei und Mineralölverarbeitung	2	0,0	0,0	2	2	0,0
20 Herstellung von chemischen Erzeugnissen	53	0,0	0,0	53	53	0,0
21 Herstellung von pharmazeutischen Erzeugnissen	10	0,0	- 9,1	11	10	- 9,1
22 Herstellung von Gummi- und Kunststoffwaren	105	0,0	1,0	104	105	1,0
23 Herstellung von Glas und Glaswaren, Keramik, Verarbeitung von Steinen und Erden	77	0,0	- 7,2	83	78	- 6,0
24 Metallerzeugung und -bearbeitung	29	0,0	- 3,3	30	29	- 3,3
25 Herstellung von Metallerzeugnissen	125	- 0,8	- 7,4	135	126	- 6,7
26 Herstellung von Datenverarbeitungsgeräten, elektronischen und optischen Erzeugnissen	26	0,0	- 3,7	27	26	- 3,7
27 Herstellung von elektrischen Ausrüstungen	37	0,0	- 5,1	39	37	- 5,1
28 Maschinenbau	149	0,0	- 0,7	150	150	0,0
29 Herstellung von Kraftwagen und Kraftwagen-teilen	39	0,0	- 4,9	41	38	- 7,3
30 Sonstiger Fahrzeugbau	7	0,0	- 22,2	9	7	- 22,2
31 Herstellung von Möbeln	22	0,0	- 4,3	23	22	- 4,3
32 Herstellung von sonstigen Waren	21	0,0	5,0	20	21	5,0
33 Reparatur und Installation von Maschinen und Ausrüstungen	44	0,0	0,0	44	43	- 2,3

1) Monat = am Ende des Monats; Zeitraum = Monatsdurchschnitt

3. Beschäftigte ¹⁾ im August 2010 nach Wirtschaftszweigen

Wirtschaftszweig	August 2010	Veränderung zu		Januar - August		
		Juli 2010	August 2009	2009	2010	Veränderung
	Anzahl	%		Anzahl		%
B+C Verarbeitendes Gewerbe sowie Bergbau und Gewinnung von Steinen und Erden	239 827	0,6	- 0,8	243 573	237 569	- 2,5
Vorleistungsgüterproduzenten und Energie	122 747	0,6	- 0,3	124 153	121 531	- 2,1
Investitionsgüterproduzenten	71 957	0,5	- 0,6	73 305	71 119	- 3,0
Gebrauchsgüterproduzenten	6 427	- 0,1	- 4,5	6 876	6 351	- 7,6
Verbrauchsgüterproduzenten	38 696	0,9	- 2,1	39 239	38 568	- 1,7
B Bergbau und Gewinnung von Steinen und Erden	156	- 0,6	- 29,1	212	149	- 29,7
08 Gewinnung von Steinen und Erden, sonstiger Bergbau	156	- 0,6	- 29,1	212	149	- 29,7
C Verarbeitendes Gewerbe	239 671	0,6	- 0,8	243 360	237 419	- 2,4
10 Herstellung von Nahrungs- und Futtermitteln	13 118	1,1	- 0,3	12 903	12 979	0,6
11 Getränkeherstellung	5 063	1,5	- 4,4	5 212	4 953	- 5,0
12 Tabakverarbeitung	.	.	.	1 865	.	.
13 Herstellung von Textilien	1 839	0,1	- 4,6	1 954	1 850	- 5,3
14 Herstellung von Bekleidung	397	- 2,9	.	.	401	.
15 Herstellung von Leder, Lederwaren und Schuhen	2 396	0,0	- 5,9	2 539	2 429	- 4,3
16 Herstellung von Holz-, Flecht-, Korb- und Korkwaren (ohne Möbel)	4 392	1,9	- 10,5	4 871	4 281	- 12,1
17 Herstellung von Papier, Pappe und Waren daraus	8 656	1,6	2,7	8 436	8 500	0,8
18 Herstellung von Druckerzeugnissen; Vervielfältigung von bespielten Ton-, Bild- und Datenträgern	2 683	4,0	- 5,2	2 832	2 668	- 5,8
19 Kokerei und Mineralölverarbeitung
20 Herstellung von chemischen Erzeugnissen	42 477	0,3	- 0,2	42 776	42 406	- 0,9
21 Herstellung von pharmazeutischen Erzeugnissen	9 849	0,2	- 0,4	9 956	9 874	- 0,8
22 Herstellung von Gummi- und Kunststoffwaren	21 120	0,8	2,9	20 615	20 749	0,7
23 Herstellung von Glas und Glaswaren, Keramik, Verarbeitung von Steinen und Erden	12 985	0,5	- 1,3	13 272	12 831	- 3,3
24 Metallerzeugung und -bearbeitung	8 469	0,5	- 1,9	8 728	8 435	- 3,4
25 Herstellung von Metallerzeugnissen	21 385	0,5	- 1,8	22 123	21 225	- 4,1
26 Herstellung von Datenverarbeitungsgeräten, elektronischen und optischen Erzeugnissen	4 466	1,3	0,0	4 542	4 334	- 4,6
27 Herstellung von elektrischen Ausrüstungen	7 817	0,5	0,5	7 976	7 701	- 3,4
28 Maschinenbau	29 866	0,8	- 2,0	31 014	29 740	- 4,1
29 Herstellung von Kraftwagen und Kraftwagen-teilen	26 218	- 0,6	- 1,6	26 913	25 823	- 4,1
30 Sonstiger Fahrzeugbau	2 512	0,4	- 5,4	2 638	2 540	- 3,7
31 Herstellung von Möbeln	3 615	- 0,1	- 5,6	3 941	3 601	- 8,6
32 Herstellung von sonstigen Waren	2 538	0,9	19,7	2 134	2 508	17,5
33 Reparatur und Installation von Maschinen und Ausrüstungen	5 833	2,4	6,6	5 557	5 601	0,8

1) Monat = am Ende des Monats; Zeitraum = Monatsdurchschnitt

4. Geleistete Arbeitsstunden im August 2010 nach Wirtschaftszweigen

Wirtschaftszweig	August 2010	Veränderung zu		Januar - August		
		Juli 2010	August 2009	2009	2010	Veränderung
		1 000	%	1 000		%
B+C Verarbeitendes Gewerbe sowie Bergbau und Gewinnung von Steinen und Erden	29 847	1,0	9,7	233 291	239 622	2,7
Vorleistungsgüterproduzenten und Energie	15 316	1,0	9,6	119 666	123 642	3,3
Investitionsgüterproduzenten	8 749	0,4	15,3	66 311	69 531	4,9
Gebrauchsgüterproduzenten	759	15,3	6,2	6 535	5 889	- 9,9
Verbrauchsgüterproduzenten	5 022	0,1	1,9	40 779	40 560	- 0,5
B Bergbau und Gewinnung von Steinen und Erden	23	- 5,2	- 12,9	213	174	- 18,4
08 Gewinnung von Steinen und Erden, sonstiger Bergbau	23	- 5,2	- 12,9	213	174	- 18,4
C Verarbeitendes Gewerbe	29 824	1,0	9,7	233 078	239 448	2,7
10 Herstellung von Nahrungs- und Futtermitteln	1 629	1,6	2,5	12 915	13 184	2,1
11 Getränkeherstellung	666	- 0,4	- 2,1	5 570	5 268	- 5,4
12 Tabakverarbeitung	.	.	.	2 276	.	.
13 Herstellung von Textilien	232	4,8	7,1	1 931	1 957	1,3
14 Herstellung von Bekleidung	51	- 1,8	.	.	418	.
15 Herstellung von Leder, Lederwaren und Schuhen	297	- 9,8	- 2,8	2 648	2 573	- 2,9
16 Herstellung von Holz-, Flecht-, Korb- und Korkwaren (ohne Möbel)	608	3,8	- 5,2	5 247	4 689	- 10,6
17 Herstellung von Papier, Pappe und Waren daraus	1 077	0,3	5,0	8 568	8 681	1,3
18 Herstellung von Druckerzeugnissen; Vervielfältigung von bespielten Ton-, Bild- und Datenträgern	341	5,2	- 0,8	2 839	2 690	- 5,2
19 Kokerei und Mineralölverarbeitung
20 Herstellung von chemischen Erzeugnissen	5 055	0,2	7,8	41 391	42 426	2,5
21 Herstellung von pharmazeutischen Erzeugnissen	1 268	0,4	4,6	10 220	10 220	0,0
22 Herstellung von Gummi- und Kunststoffwaren	2 860	0,0	14,3	20 451	22 161	8,4
23 Herstellung von Glas und Glaswaren, Keramik, Verarbeitung von Steinen und Erden	1 750	1,6	3,7	14 228	14 148	- 0,6
24 Metallerzeugung und -bearbeitung	897	0,9	19,5	6 599	7 134	8,1
25 Herstellung von Metallerzeugnissen	2 652	1,7	10,7	20 536	21 114	2,8
26 Herstellung von Datenverarbeitungsgeräten, elektronischen und optischen Erzeugnissen	551	2,9	2,1	4 552	4 347	- 4,5
27 Herstellung von elektrischen Ausrüstungen	1 049	2,4	18,8	7 641	8 192	7,2
28 Maschinenbau	3 838	0,8	10,8	30 486	30 843	1,2
29 Herstellung von Kraftwagen und Kraftwagen-teilen	2 895	- 1,8	26,1	20 565	22 976	11,7
30 Sonstiger Fahrzeugbau	247	11,7	- 1,1	2 180	2 087	- 4,3
31 Herstellung von Möbeln	415	23,5	10,8	3 593	3 192	- 11,2
32 Herstellung von sonstigen Waren	331	5,2	30,1	2 136	2 643	23,7
33 Reparatur und Installation von Maschinen und Ausrüstungen	809	1,7	12,3	5 892	6 065	2,9

5. Entgelte im August 2010 nach Wirtschaftszweigen

Wirtschaftszweig	August 2010	Veränderung zu		Januar - August		
		Juli 2010	August 2009	2009	2010	Veränderung
	1 000 EUR	%		1 000 EUR		%
B+C Verarbeitendes Gewerbe sowie Bergbau und Gewinnung von Steinen und Erden	813 531	- 0,5	5,6	6 690 192	6 637 991	- 0,8
Vorleistungsgüterproduzenten und Energie	429 014	- 0,8	4,5	3 580 663	3 514 716	- 1,8
Investitionsgüterproduzenten	249 546	0,1	8,0	1 968 191	1 967 765	0,0
Gebrauchsgüterproduzenten	17 440	0,5	1,0	152 355	143 921	- 5,5
Verbrauchsgüterproduzenten	117 532	- 0,6	5,2	988 983	1 011 590	2,3
B Bergbau und Gewinnung von Steinen und Erden	512	- 1,4	- 27,6	5 515	3 824	- 30,7
08 Gewinnung von Steinen und Erden, sonstiger Bergbau	512	- 1,4	- 27,6	5 515	3 824	- 30,7
C Verarbeitendes Gewerbe	813 019	- 0,5	5,6	6 684 677	6 634 168	- 0,8
10 Herstellung von Nahrungs- und Futtermitteln	31 870	- 8,9	5,5	245 023	258 297	5,4
11 Getränkeherstellung	15 149	- 4,8	- 7,5	134 560	128 905	- 4,2
12 Tabakverarbeitung	.	.	.	61 864	.	.
13 Herstellung von Textilien	5 046	- 4,6	- 1,5	41 657	43 072	3,4
14 Herstellung von Bekleidung	797	- 3,6	.	.	6 507	.
15 Herstellung von Leder, Lederwaren und Schuhen	4 866	- 6,1	- 8,0	43 220	40 106	- 7,2
16 Herstellung von Holz-, Flecht-, Korb- und Korkwaren (ohne Möbel)	11 512	- 3,3	- 8,1	100 551	90 227	- 10,3
17 Herstellung von Papier, Pappe und Waren daraus	26 355	- 1,4	4,8	210 091	215 812	2,7
18 Herstellung von Druckerzeugnissen; Vervielfältigung von bespielten Ton-, Bild- und Datenträgern	6 312	5,6	- 6,6	54 970	50 592	- 8,0
19 Kokerei und Mineralölverarbeitung
20 Herstellung von chemischen Erzeugnissen	179 696	1,5	1,4	1 674 456	1 519 620	- 9,2
21 Herstellung von pharmazeutischen Erzeugnissen	40 936	0,2	17,0	359 028	382 022	6,4
22 Herstellung von Gummi- und Kunststoffwaren	60 734	- 2,7	7,9	460 841	485 653	5,4
23 Herstellung von Glas und Glaswaren, Keramik, Verarbeitung von Steinen und Erden	49 272	0,1	15,7	353 578	386 795	9,4
24 Metallerzeugung und -bearbeitung	29 672	- 1,0	4,0	230 099	237 785	3,3
25 Herstellung von Metallerzeugnissen	61 354	- 1,2	4,8	479 106	494 661	3,2
26 Herstellung von Datenverarbeitungsgeräten, elektronischen und optischen Erzeugnissen	15 193	1,9	9,2	116 322	117 836	1,3
27 Herstellung von elektrischen Ausrüstungen	23 637	1,4	1,9	186 510	187 936	0,8
28 Maschinenbau	106 372	- 2,8	4,8	868 941	876 861	0,9
29 Herstellung von Kraftwagen und Kraftwagen-teilen	94 019	4,4	11,0	727 739	707 751	- 2,7
30 Sonstiger Fahrzeugbau	8 503	- 0,8	- 0,4	69 873	68 793	- 1,5
31 Herstellung von Möbeln	9 385	2,1	- 0,1	84 004	76 605	- 8,8
32 Herstellung von sonstigen Waren	6 594	2,0	42,6	38 878	52 098	34,0
33 Reparatur und Installation von Maschinen und Ausrüstungen	17 402	- 6,4	11,9	131 296	135 910	3,5

6. Gesamtumsatz ¹⁾ im August 2010 nach Wirtschaftszweigen

Wirtschaftszweig	August 2010	Veränderung zu		Januar - August		
		Juli 2010	August 2009	2009	2010	Verände- rung
		%		1 000 EUR		%
B+C Verarbeitendes Gewerbe sowie Bergbau und Gewinnung von Steinen und Erden	6 132 635	- 1,7	30,9	40 506 516	48 077 961	18,7
Vorleistungsgüterproduzenten und Energie	3 565 499	- 3,7	38,7	21 874 555	28 543 299	30,5
Investitionsgüterproduzenten	1 440 829	1,9	41,8	9 840 677	10 772 137	9,5
Gebrauchsgüterproduzenten	96 220	12,8	24,7	706 097	741 655	5,0
Verbrauchsgüterproduzenten	1 030 087	- 0,5	0,9	8 085 187	8 020 869	- 0,8
B Bergbau und Gewinnung von Steinen und Erden	.	.	.	11 622	.	.
08 Gewinnung von Steinen und Erden, sonstiger Bergbau	.	.	.	11 622	.	.
C Verarbeitendes Gewerbe	.	.	.	40 494 894	.	.
10 Herstellung von Nahrungs- und Futtermitteln	319 271	5,3	8,7	2 471 345	2 483 144	0,5
11 Getränkeherstellung	175 253	- 16,1	- 4,5	1 376 696	1 384 173	0,5
12 Tabakverarbeitung	.	.	.	699 994	.	.
13 Herstellung von Textilien	32 031	- 10,1	43,1	206 381	287 463	39,3
14 Herstellung von Bekleidung	14 139	50,6	.	.	65 928	.
15 Herstellung von Leder, Lederwaren und Schuhen	40 621	- 3,5	8,3	296 379	307 392	3,7
16 Herstellung von Holz-, Flecht-, Korb- und Korkwaren (ohne Möbel)	75 104	12,2	19,8	569 770	514 489	- 9,7
17 Herstellung von Papier, Pappe und Waren daraus	250 881	- 1,7	19,0	1 749 915	1 951 886	11,5
18 Herstellung von Druckerzeugnissen; Vervielfältigung von bespielten Ton-, Bild- und Datenträgern	25 397	14,7	- 21,4	246 720	195 436	- 20,8
19 Kokerei und Mineralölverarbeitung
20 Herstellung von chemischen Erzeugnissen	1 991 138	- 5,8	48,2	11 608 652	16 404 450	41,3
21 Herstellung von pharmazeutischen Erzeugnissen	264 766	5,2	0,2	2 161 625	2 108 805	- 2,4
22 Herstellung von Gummi- und Kunststoffwaren	380 885	- 2,6	24,7	2 519 571	2 959 626	17,5
23 Herstellung von Glas und Glaswaren, Keramik, Verarbeitung von Steinen und Erden	215 871	1,3	15,2	1 417 675	1 594 153	12,4
24 Metallerzeugung und -bearbeitung	280 792	0,3	31,1	1 834 572	2 128 853	16,0
25 Herstellung von Metallerzeugnissen	328 847	- 1,5	17,1	2 331 401	2 599 102	11,5
26 Herstellung von Datenverarbeitungsgeräten, elektronischen und optischen Erzeugnissen	69 399	- 11,3	30,8	464 644	596 443	28,4
27 Herstellung von elektrischen Ausrüstungen	118 123	- 0,2	27,3	769 079	904 245	17,6
28 Maschinenbau	471 772	- 7,5	20,5	3 828 488	3 896 462	1,8
29 Herstellung von Kraftwagen und Kraftwagen-teilen	748 955	5,9	70,8	4 503 698	5 360 541	19,0
30 Sonstiger Fahrzeugbau	46 397	20,2	24,2	341 048	344 262	0,9
31 Herstellung von Möbeln	48 141	45,3	25,3	371 765	333 077	- 10,4
32 Herstellung von sonstigen Waren	45 664	5,1	X	163 041	365 287	X
33 Reparatur und Installation von Maschinen und Ausrüstungen	71 176	29,3	22,3	431 659	421 029	- 2,5

1) Ohne Umsatzsteuer.

7. Inlandsumsatz ¹⁾ im August 2010 nach Wirtschaftszweigen

Wirtschaftszweig	August 2010	Veränderung zu		Januar - August		
		Juli 2010	August 2009	2009	2010	Verände- rung
		%		1 000 EUR		%
B+C Verarbeitendes Gewerbe sowie Bergbau und Gewinnung von Steinen und Erden	2 973 986	- 1,5	19,5	21 000 426	23 082 614	9,9
Vorleistungsgüterproduzenten und Energie	1 576 231	- 1,5	29,7	10 222 790	12 267 741	20,0
Investitionsgüterproduzenten	662 072	- 1,6	21,0	4 982 336	5 051 791	1,4
Gebrauchsgüterproduzenten	53 732	27,8	29,4	396 302	387 818	- 2,1
Verbrauchsgüterproduzenten	681 951	- 3,3	- 0,3	5 398 998	5 375 264	- 0,4
B Bergbau und Gewinnung von Steinen und Erden
08 Gewinnung von Steinen und Erden, sonstiger Bergbau
C Verarbeitendes Gewerbe
10 Herstellung von Nahrungs- und Futtermitteln	249 307	10,4	12,9	1 866 940	1 874 737	0,4
11 Getränkeherstellung	154 956	- 16,2	- 6,5	1 239 193	1 226 734	- 1,0
12 Tabakverarbeitung	.	.	.	560 309	.	.
13 Herstellung von Textilien	19 993	- 9,1	60,2	121 015	184 068	52,1
14 Herstellung von Bekleidung	7 679	84,8	1,3	37 168	38 007	2,3
15 Herstellung von Leder, Lederwaren und Schuhen	25 184	- 2,0	7,6	191 207	199 272	4,2
16 Herstellung von Holz-, Flecht-, Korb- und Korkwaren (ohne Möbel)	60 356	12,1	15,0	466 348	427 632	- 8,3
17 Herstellung von Papier, Pappe und Waren daraus	167 645	- 0,9	20,3	1 164 160	1 291 979	11,0
18 Herstellung von Druckerzeugnissen; Vervielfältigung von bespielten Ton-, Bild- und Datenträgern	22 888	13,8	- 23,5	224 469	178 891	- 20,3
19 Kokerei und Mineralölverarbeitung
20 Herstellung von chemischen Erzeugnissen
21 Herstellung von pharmazeutischen Erzeugnissen	89 916	- 8,8	- 0,9	757 138	773 812	2,2
22 Herstellung von Gummi- und Kunststoffwaren	219 891	- 3,3	29,0	1 429 503	1 675 190	17,2
23 Herstellung von Glas und Glaswaren, Keramik, Verarbeitung von Steinen und Erden	137 166	2,7	10,5	912 018	981 074	7,6
24 Metallerzeugung und -bearbeitung	129 113	0,4	30,4	813 062	1 024 234	26,0
25 Herstellung von Metallerzeugnissen	210 750	0,7	15,4	1 469 947	1 629 130	10,8
26 Herstellung von Datenverarbeitungsgeräten, elektronischen und optischen Erzeugnissen	31 111	- 8,5	38,1	212 790	262 792	23,5
27 Herstellung von elektrischen Ausrüstungen	82 880	3,0	29,2	511 052	619 890	21,3
28 Maschinenbau	192 642	- 11,4	12,5	1 570 106	1 526 160	- 2,8
29 Herstellung von Kraftwagen und Kraftwagen-teilen	324 917	0,3	32,8	2 378 604	2 515 908	5,8
30 Sonstiger Fahrzeugbau	15 543	58,0	1,3	148 857	126 688	- 14,9
31 Herstellung von Möbeln	32 449	48,7	22,2	252 107	222 334	- 11,8
32 Herstellung von sonstigen Waren	35 878	4,2	X	99 971	291 717	X
33 Reparatur und Installation von Maschinen und Ausrüstungen	55 811	11,1	13,4	370 868	371 055	0,1

1) Ohne Umsatzsteuer.

8. Auslandsumsatz ¹⁾ im August 2010 nach Wirtschaftszweigen

Wirtschaftszweig	August 2010	Veränderung zu		Januar - August		
		Juli 2010	August 2009	2009	2010	Veränderung
		1 000 EUR	%	1 000 EUR		%
B+C Verarbeitendes Gewerbe sowie Bergbau und Gewinnung von Steinen und Erden	3 158 649	- 1,8	43,7	19 506 090	24 995 347	28,1
Vorleistungsgüterproduzenten und Energie	1 989 267	- 5,4	46,7	11 651 765	16 275 558	39,7
Investitionsgüterproduzenten	778 757	5,2	65,9	4 858 341	5 720 347	17,7
Gebrauchsgüterproduzenten	42 489	- 1,7	19,2	309 795	353 837	14,2
Verbrauchsgüterproduzenten	348 136	5,3	3,4	2 686 189	2 645 605	- 1,5
B Bergbau und Gewinnung von Steinen und Erden
08 Gewinnung von Steinen und Erden, sonstiger Bergbau
C Verarbeitendes Gewerbe
10 Herstellung von Nahrungs- und Futtermitteln	69 965	- 9,5	- 4,0	604 405	608 407	0,7
11 Getränkeherstellung	20 297	- 14,7	13,7	137 503	157 439	14,5
12 Tabakverarbeitung	.	.	.	139 685	.	.
13 Herstellung von Textilien	12 038	- 11,8	21,4	85 366	103 395	21,1
14 Herstellung von Bekleidung	6 460	23,5	.	.	27 921	.
15 Herstellung von Leder, Lederwaren und Schuhen	15 438	- 6,0	9,5	105 172	108 120	2,8
16 Herstellung von Holz-, Flecht-, Korb- und Korkwaren (ohne Möbel)	14 748	12,8	44,6	103 423	86 857	- 16,0
17 Herstellung von Papier, Pappe und Waren daraus	83 237	- 3,1	16,6	585 756	659 907	12,7
18 Herstellung von Druckerzeugnissen; Vervielfältigung von bespielten Ton-, Bild- und Datenträgern	2 509	24,0	4,0	22 251	16 545	- 25,6
19 Kokerei und Mineralölverarbeitung
20 Herstellung von chemischen Erzeugnissen
21 Herstellung von pharmazeutischen Erzeugnissen	174 850	14,2	0,8	1 404 487	1 334 993	- 4,9
22 Herstellung von Gummi- und Kunststoffwaren	160 994	- 1,7	19,3	1 090 068	1 284 436	17,8
23 Herstellung von Glas und Glaswaren, Keramik, Verarbeitung von Steinen und Erden	78 706	- 1,1	24,5	505 657	613 078	21,2
24 Metallerzeugung und -bearbeitung	151 679	0,3	31,7	1 021 510	1 104 619	8,1
25 Herstellung von Metallerzeugnissen	118 097	- 5,3	20,3	861 454	969 972	12,6
26 Herstellung von Datenverarbeitungsgeräten, elektronischen und optischen Erzeugnissen	38 288	- 13,4	25,4	251 854	333 651	32,5
27 Herstellung von elektrischen Ausrüstungen	35 244	- 7,1	22,9	258 027	284 355	10,2
28 Maschinenbau	279 130	- 4,7	26,7	2 258 382	2 370 302	5,0
29 Herstellung von Kraftwagen und Kraftwagen-teilen	424 037	10,6	X	2 125 093	2 844 633	33,9
30 Sonstiger Fahrzeugbau	30 855	7,2	40,2	192 191	217 575	13,2
31 Herstellung von Möbeln	15 692	38,8	32,5	119 657	110 743	- 7,4
32 Herstellung von sonstigen Waren	9 786	8,3	29,8	63 069	73 570	16,6
33 Reparatur und Installation von Maschinen und Ausrüstungen	15 364	X	71,6	60 790	49 973	- 17,8

1) Ohne Umsatzsteuer.

9. Auslandsumsatz mit der Eurozone ¹⁾ im August 2010 nach Wirtschaftszweigen

Wirtschaftszweig	August 2010	Veränderung zu		Januar - August		
		Juli 2010	August 2009	2009	2010	Veränderung
	1 000 EUR	%		1 000 EUR		%
B+C Verarbeitendes Gewerbe sowie Bergbau und Gewinnung von Steinen und Erden
Vorleistungsgüterproduzenten und Energie	870 249	- 8,2	41,7	5 745 787	7 454 580	29,7
Investitionsgüterproduzenten	251 806	- 4,1	32,2	2 102 365	2 145 340	2,0
Gebrauchsgüterproduzenten
Verbrauchsgüterproduzenten	254 346	16,0	- 6,5	2 162 810	1 947 612	- 9,9
B Bergbau und Gewinnung von Steinen und Erden
08 Gewinnung von Steinen und Erden, sonstiger Bergbau
C Verarbeitendes Gewerbe
10 Herstellung von Nahrungs- und Futtermitteln	60 920	- 3,9	3,4	478 470	502 507	5,0
11 Getränkeherstellung	11 702	- 12,3	4,1	86 089	91 342	6,1
12 Tabakverarbeitung	.	.	.	123 534	.	.
13 Herstellung von Textilien	6 678	- 19,2	18,9	51 525	64 483	25,2
14 Herstellung von Bekleidung	4 712	26,2	.	.	20 349	.
15 Herstellung von Leder, Lederwaren und Schuhen	9 610	4,3	10,3	63 391	67 684	6,8
16 Herstellung von Holz-, Flecht-, Korb- und Korkwaren (ohne Möbel)	8 155	4,0	16,4	70 985	55 952	- 21,2
17 Herstellung von Papier, Pappe und Waren daraus	56 672	- 6,9	4,7	445 500	470 481	5,6
18 Herstellung von Druckerzeugnissen; Vervielfältigung von bespielten Ton-, Bild- und Datenträgern	1 749	14,1	- 7,3	14 886	12 902	- 13,3
19 Kokerei und Mineralölverarbeitung
20 Herstellung von chemischen Erzeugnissen	525 123	- 8,8	61,6	3 220 735	4 582 546	42,3
21 Herstellung von pharmazeutischen Erzeugnissen	137 387	30,5	- 5,5	1 178 103	1 042 888	- 11,5
22 Herstellung von Gummi- und Kunststoffwaren	97 786	- 8,2	21,6	681 441	827 106	21,4
23 Herstellung von Glas und Glaswaren, Keramik, Verarbeitung von Steinen und Erden	40 659	- 8,3	12,5	295 360	335 905	13,7
24 Metallerzeugung und -bearbeitung	70 285	2,1	17,8	499 068	530 511	6,3
25 Herstellung von Metallerzeugnissen	72 247	- 4,6	17,6	565 667	603 207	6,6
26 Herstellung von Datenverarbeitungsgeräten, elektronischen und optischen Erzeugnissen	13 348	- 46,5	7,4	123 412	178 650	44,8
27 Herstellung von elektrischen Ausrüstungen	19 986	- 8,4	20,3	163 502	169 649	3,8
28 Maschinenbau	97 195	- 17,5	5,5	979 364	934 887	- 4,5
29 Herstellung von Kraftwagen und Kraftwagen-teilen	125 781	14,6	68,9	897 331	970 436	8,1
30 Sonstiger Fahrzeugbau	10 271	- 22,0	36,8	64 578	76 073	17,8
31 Herstellung von Möbeln	13 444	40,7	35,8	99 580	93 549	- 6,1
32 Herstellung von sonstigen Waren	5 596	32,0	30,4	34 220	38 088	11,3
33 Reparatur und Installation von Maschinen und Ausrüstungen	2 570	- 4,8	26,2	21 142	20 783	- 1,7

1) Ohne Umsatzsteuer.

10. Exportquote im August 2010 nach Wirtschaftszweigen

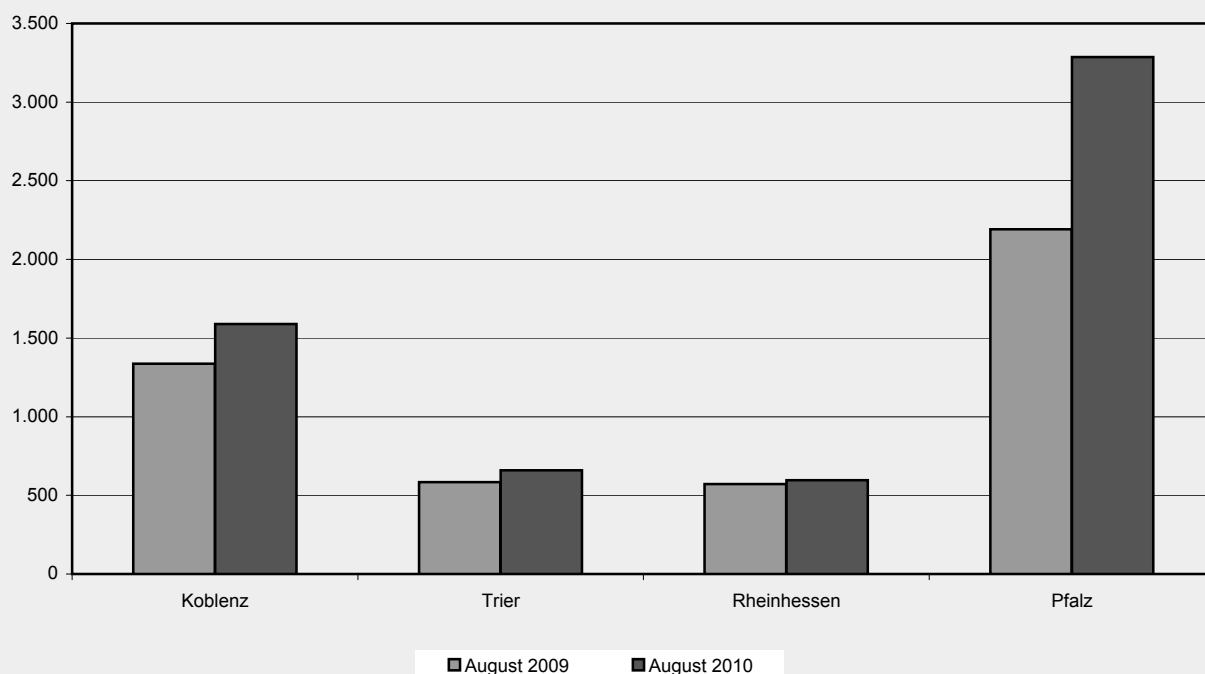
Wirtschaftszweig		August 2010	Januar - August	
			2009	2010
		%		
B+C	Verarbeitendes Gewerbe sowie Bergbau und Gewinnung von Steinen und Erden	51,5	48,2	52,0
	Vorleistungsgüterproduzenten und Energie	55,8	53,3	57,0
	Investitionsgüterproduzenten	54,0	49,4	53,1
	Gebrauchsgüterproduzenten	44,2	43,9	47,7
	Verbrauchsgüterproduzenten	33,8	33,2	33,0
B	Bergbau und Gewinnung von Steinen und Erden	.	.	.
08	Gewinnung von Steinen und Erden, sonstiger Bergbau	.	.	.
C	Verarbeitendes Gewerbe	.	.	.
10	Herstellung von Nahrungs- und Futtermitteln	21,9	24,5	24,5
11	Getränkeherstellung	11,6	10,0	11,4
12	Tabakverarbeitung	.	20,0	.
13	Herstellung von Textilien	37,6	41,4	36,0
14	Herstellung von Bekleidung	45,7	.	42,4
15	Herstellung von Leder, Lederwaren und Schuhen	38,0	35,5	35,2
16	Herstellung von Holz-, Flecht-, Korb- und Korkwaren (ohne Möbel)	19,6	18,2	16,9
17	Herstellung von Papier, Pappe und Waren daraus	33,2	33,5	33,8
18	Herstellung von Druckerzeugnissen; Vervielfältigung von bespielten Ton-, Bild- und Datenträgern	9,9	9,0	8,5
19	Kokerei und Mineralölverarbeitung	.	.	.
20	Herstellung von chemischen Erzeugnissen	.	.	.
21	Herstellung von pharmazeutischen Erzeugnissen	66,0	65,0	63,3
22	Herstellung von Gummi- und Kunststoffwaren	42,3	43,3	43,4
23	Herstellung von Glas und Glaswaren, Keramik, Verarbeitung von Steinen und Erden	36,5	35,7	38,5
24	Metallerzeugung und -bearbeitung	54,0	55,7	51,9
25	Herstellung von Metallerzeugnissen	35,9	37,0	37,3
26	Herstellung von Datenverarbeitungsgeräten, elektronischen und optischen Erzeugnissen	55,2	54,2	55,9
27	Herstellung von elektrischen Ausrüstungen	29,8	33,6	31,4
28	Maschinenbau	59,2	59,0	60,8
29	Herstellung von Kraftwagen und Kraftwagen-teilen	56,6	47,2	53,1
30	Sonstiger Fahrzeugbau	66,5	56,4	63,2
31	Herstellung von Möbeln	32,6	32,2	33,2
32	Herstellung von sonstigen Waren	21,4	38,7	20,1
33	Reparatur und Installation von Maschinen und Ausrüstungen	21,6	14,1	11,9

**11. Betriebe, Beschäftigte, Arbeitsstunden, Entgelte und Umsatz im August 2010
nach Industrie- und Handelskammerbezirken**

Verwaltungsbezirk	Betriebe	Beschäftigte	Geleist. Arbeitsstunden	Entgelte	Umsatz ¹⁾			Exportquote
					insgesamt	je Beschäftigten	Auslands-umsatz	
	Anzahl		1 000	1 000 EUR		EUR	1 000 EUR	%
Rheinland-Pfalz	1 002	239 827	29 847	813 531	6 132 635	25 571	3 158 649	51,5
Kreisfreie Städte	218	89 664	10 913	352 729	2 867 545	31 981	1 744 955	60,9
Landkreise	784	150 163	18 933	460 803	3 265 090	21 744	1 413 694	43,3
Industrie- und Handelskammerbezirke								
Koblenz	482	82 402	10 504	245 310	1 589 566	19 290	668 017	42,0
Trier	142	28 978	3 868	85 522	660 286	22 786	177 193	26,8
Rheinhausen	86	23 575	3 058	92 982	596 010	25 281	283 003	47,5
Pfalz	292	104 872	12 417	389 718	3 286 772	31 341	2 030 436	61,8

1) Ohne Umsatzsteuer.

**Umsatzentwicklung in den Industrie- und Handelskammerbezirken im August 2010
gegenüber Vorjahresmonat in Millionen Euro**



Impressum

Herausgeber:
Statistisches Landesamt Rheinland-Pfalz
Mainzer Straße 14-16
56130 Bad Ems

Telefon: 02603 71-0
Telefax: 02603 71-3150

E-Mail: poststelle@statistik.rlp.de
Internet: www.statistik.rlp.de

Kostenfreier Download im Internet: <http://www.statistik.rlp.de/verlag/gesamt/index.html>

© Statistisches Landesamt Rheinland-Pfalz · Bad Ems · 2010

Für nichtgewerbliche Zwecke sind Vervielfältigung und unentgeltliche Verbreitung, auch auszugsweise, mit Quellenangabe gestattet. Die Verbreitung, auch auszugsweise, über elektronische Systeme/Datenträger bedarf der vorherigen Zustimmung. Alle übrigen Rechte bleiben vorbehalten.