



Herausgeber:

Statistisches Landesamt
Rheinland-Pfalz

Mainzer Straße 14-16
56130 Bad Ems

Telefon 02603 71-0

Telefax 02603 71-3150

E-Mail poststelle@statistik.rlp.de

Internet www.statistik.rlp.de

Kennziffer: E I - m 09/09

November 2009

Bestellnr.: E1023 200909

Verarbeitendes Gewerbe sowie Bergbau und Gewinnung von Steinen und Erden im September 2009

Ergebnisse des Monatsberichts für Betriebe mit 50 und mehr Beschäftigten

Inhalt

	Seite
Vorbemerkungen	3
Definitionen	3
Systematiken	4

Tabellenteil

1. Betriebe, Beschäftigte, Arbeitsstunden, Entgelte und Umsatz 2005 bis 2009	5
2. Betriebe im September 2009 nach Wirtschaftszweigen	7
3. Beschäftigte im September 2009 nach Wirtschaftszweigen	8
4. Geleistete Arbeitsstunden im September 2009 nach Wirtschaftszweigen	9
5. Entgelte im September 2009 nach Wirtschaftszweigen	10
6. Gesamtumsatz im September 2009 nach Wirtschaftszweigen	11
7. Inlandsumsatz im September 2009 nach Wirtschaftszweigen	12
8. Auslandsumsatz im September 2009 nach Wirtschaftszweigen	13
9. Auslandsumsatz mit der Eurozone im September 2009 nach Wirtschaftszweigen	14
10. Exportquote im September 2009 nach Wirtschaftszweigen	15
11. Betriebe, Beschäftigte, Arbeitsstunden, Entgelte und Umsatz im September 2009 nach Industrie- und Handelskammerbezirken	16

Schaubilder

1. Entwicklung ausgewählter Merkmale im verarbeitenden Gewerbe sowie im Bergbau und der Gewinnung von Steinen und Erden 2008 und 2009 nach Monaten	6
2. Umsatzentwicklung in den Industrie- und Handelskammerbezirken im September 2009 gegenüber Vorjahresmonat	16

Zeichenerklärung (nach DIN 55301)

0	weniger als die Hälfte von 1 in der letzten besetzten Stelle, jedoch mehr als nichts
-	nichts vorhanden (genau Null)
...	Angabe fällt später an
/	keine Angabe, da Zahlenwert nicht sicher genug
.	Zahlenwert unbekannt oder geheim zu halten
x	Tabellenfach gesperrt, weil Aussage nicht sinnvoll
p	vorläufige Zahl
r	berichtigte Zahl
s	geschätzte Zahl

Geringfügige Abweichungen in den Summen sind auf Runden der Zahlen zurückzuführen.
Abweichungen gegenüber früheren Veröffentlichungen erklären sich durch inzwischen vorgenommene Korrekturen.

Vorbemerkungen

Ziel der Statistik

Die monatlichen Erhebungen stellen kurzfristig Daten über die konjunkturelle Entwicklung des verarbeitenden Gewerbes sowie des Bergbaus und der Gewinnung von Steinen und Erden in wirtschaftssystematischer und regionaler Gliederung zur Verfügung. Die Ergebnisse der Statistik sind wichtiges Material für die Arbeiten der gesetzgebenden Körperschaften, der Bundes- und Landesregierungen, der Verbände, Kammern sowie sonstigen Institutionen und bilden eine unentbehrliche Grundlage für zahlreiche wirtschaftspolitische Entscheidungen.

Rechtsgrundlage

Rechtsgrundlage für die Erhebungen im verarbeitenden Gewerbe ist das Gesetz über die Statistik im Produzierenden Gewerbe (ProdGewStatG) in der Fassung der Bekanntmachung vom 21. März 2002 (BGBl. I S. 1181), zuletzt geändert durch Artikel 3 des Gesetzes vom 17. März 2008 (BGBl. I S. 399) in Verbindung mit dem Gesetz über die Statistik für Bundeszwecke (Bundesstatistikgesetz - BStatG) vom 22. Januar 1987 (BGBl. I S. 462, 565), zuletzt geändert durch Artikel 3 des Gesetzes vom 7. September 2007 (BGBl. I S. 2246).

Berichtskreis

Der Berichtskreis des Monatsberichts für Betriebe umfasst:

- sämtliche Betriebe des Wirtschaftsbereichs verarbeitendes Gewerbe sowie Bergbau und Gewinnung von Steinen und Erden mit mindestens 50 tätigen Personen;
- die Betriebe des Wirtschaftsbereichs verarbeitendes Gewerbe sowie Bergbau und Gewinnung von Steinen und Erden mit mindestens 50 tätigen Personen, sofern sie zu Unternehmen gehören, deren wirtschaftlicher Schwerpunkt außerhalb des produzierenden Gewerbes liegt.

Der Berichtskreis wird jeweils zum Januar eines Berichtsjahres auf der Grundlage der Daten zur Anzahl der Beschäftigten im September des Vorjahres neu festgelegt. Die erstmalige Einbeziehung von „Aufsteigern“ bzw. die Nichtberücksichtigung von „Absteigern“ führt zu Jahresbeginn regelmäßig zu geringfügigen Sprüngen in den nachgewiesenen Zahlen.

Methodische Hinweise

Bei Betrieben werden die Merkmale "Beschäftigte" und "Umsatz" nach fachlichen Betriebsteilen erhoben und sowohl für Betriebe als auch für fachliche Betriebsteile aufbereitet. Die übrigen in der Veröffentlichung nachgewiesenen Merkmale werden nur für den gesamten Betrieb (einschließlich der sonstigen Betriebsteile) erhoben. Hinsichtlich der Darstellung der Ergebnisse für Betriebe wird bei Beschäftigten, Umsätzen und Auftragseingängen zwischen einem Nachweis nach hauptbeteiligten und beteiligten Wirtschaftszweigen unterschieden. Beim Nachweis nach hauptbeteiligten Wirtschaftszweigen werden alle Angaben eines kombinierten Betriebes (örtliche Einheit mit Betriebsteilen in mehreren Wirtschaftszweigen) unter dem Wirtschaftszweig nachgewiesen, bei dem - gemessen an der Zahl der Beschäftigten - der Schwerpunkt des Unternehmens liegt. Eine Ausnahme bildet das Verlagsgewerbe. Hier wird die Verteilung der Umsätze zugrunde gelegt.

Definitionen

Auslandsumsatz

Direkte Lieferungen und Leistungen an Empfänger, die im Ausland ansässig sind, sowie Lieferungen an Exporteure, die die bestellten Waren ohne Be- und Verarbeitung in das Ausland ausführen. Nach der ab 1968 geltenden gesetzlichen Regelung sind Auslandsumsätze von der Umsatzsteuer (Mehrwertsteuer) befreit.

Auslandsumsatz mit der Eurozone

Als Auslandsumsatz mit der Eurozone gilt der Umsatz mit Staaten der Eurozone, d.h., mit Belgien, Finnland, Frankreich, Griechenland, Irland, Italien, Luxemburg, den Niederlanden, Österreich, Portugal, Slowenien und Spanien.

Beschäftigte

Alle Personen, die am Ende des Monats in einem arbeitsrechtlichen Verhältnis zum Betrieb stehen, tätige Inhaber und Mitinhaber sowie unbezahlt mithelfende Familienangehörige, soweit sie mindestens 1/3 der üblichen Arbeitszeit im Betrieb tätig sind.

Betrieb

Örtlich getrennte Niederlassung von Unternehmen, einschließlich der Verwaltungs-, Reparatur-, Montage- und Hilfsbetriebe, die mit dem meldenden Betrieb örtlich verbunden sind oder in dessen Nähe liegen. Örtlich getrennte Hauptverwaltungen der Unternehmen werden im verarbeitenden Gewerbe sowie Bergbau und Gewinnung von Steinen und Erden ebenfalls als eigenständige Betriebe erfasst. Die Merkmalswerte sind für den gesamten Betrieb zu melden und schließen auch die nichtproduzierenden Teile ein.

Entgelte

Die Entgelte entsprechen der Bruttolohn- und -gehaltssumme. Dies ist die Bruttosumme ohne Arbeitgeberanteil zur Sozialversicherung, jedoch einschließlich Lohn- und Gehaltszuschläge (auch Gratifikationen, Erfindergelder sowie Provisionen, Tantiemen usw.), Vergütungen für gewerblich und kaufmännisch Auszubildende. Nicht erfasst werden allgemeine soziale Aufwendungen sowie Vergütungen, die als Spesenersatz anzusehen sind.

Exportquote

Anteil des Auslandsumsatzes am Gesamtumsatz.

Geleistete Arbeitsstunden

Sind die tatsächlich geleisteten Stunden (nicht die bezahlten) aller tätigen Personen (Lohn- und Gehaltsempfänger). Da bis zum Jahr 2002 die tatsächlich geleisteten Arbeiterstunden erhoben wurden, ist der Vorjahresvergleich nicht möglich.

Gesamtumsatz

Umsatz aus Eigenerzeugung, baugewerblicher Umsatz sowie Umsatz aus Handelsware und sonstigen nicht-industriellen Tätigkeiten (wie Erlöse aus Vermietung und Verpachtung, Provisionseinnahmen, Erlöse aus Transportleistungen für Dritte und aus dem Verkauf von eigenen landwirtschaftlichen Erzeugnissen). Als Umsatz gilt die Summe der Rechnungsendbeträge (ohne Umsatzsteuer) einschließlich etwa darin enthaltener Verbrauchsteuern sowie der Kosten für Fracht, Transportversicherung, Porto, Verpackung und Spesen, auch wenn diese gesondert in Rechnung gestellt werden. Außerordentliche und betriebsfremde Erträge aus dem Verkauf von Anlagegütern, aus der Verpachtung von Grundstücken, Zinsen, Dividenden u. dgl. sind nicht im Umsatz enthalten.

Systematiken

Ab dem Berichtsmonat Januar 2009 werden die Konjunkturstatistiken des Verarbeitenden Gewerbes (einschließlich Bergbau und Gewinnung von Steinen und Erden) in der Abgrenzung der „Klassifikation der Wirtschaftszweige, Ausgabe 2008 (WZ 2008)“ erhoben und dargestellt. Die WZ 2008 löst damit deutschlandweit die bisher gültige WZ 2003 ab. Die in der WZ 2008 aufgeführten wirtschaftlichen Tätigkeiten sind durch das neue „Systematische Güterverzeichnis für Produktionsstatistiken, Ausgabe 2009 (GP 2009)“ definiert. Eine Vergleichbarkeit der Ergebnisse mit denen in der Abgrenzung nach der WZ 2003 ist nur mit gewissen Einschränkungen möglich.

Zu den mit der Einführung der WZ 2008 verbundenen wesentlichen strukturellen Änderungen gehört insbesondere die Ausgliederung des Verlagsgewerbes und des Recyclings aus dem Verarbeitenden Gewerbe. Unter methodischen Aspekten ist vor allem die Änderung der so genannten Converterregel von Bedeutung. Damit werden Betriebe ohne eigene Warenproduktion, die aber die gewerblichen Schutzrechte am Output der ausgelagerten Produktion besitzen (Converter), nicht mehr als Warenhersteller betrachtet und klassifiziert, sondern in der Regel dem Handel zugeordnet.

Veröffentlichungen

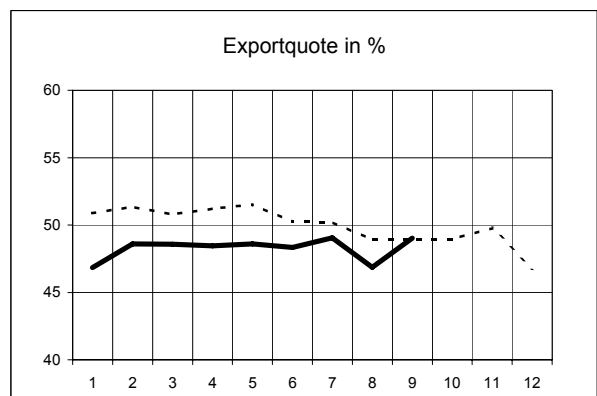
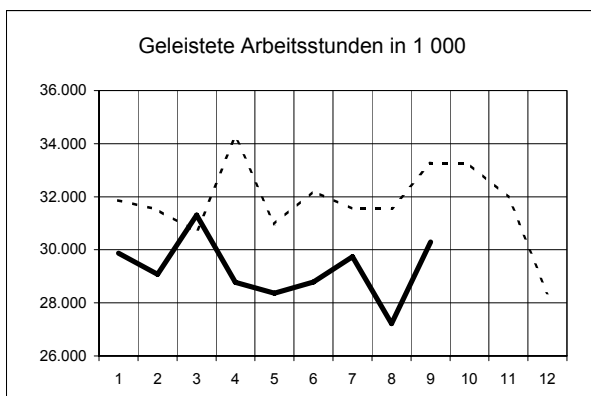
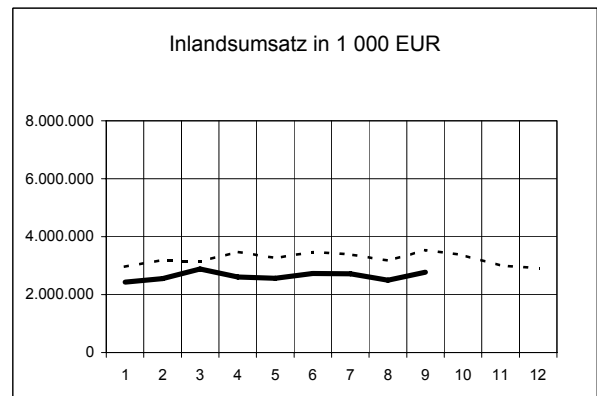
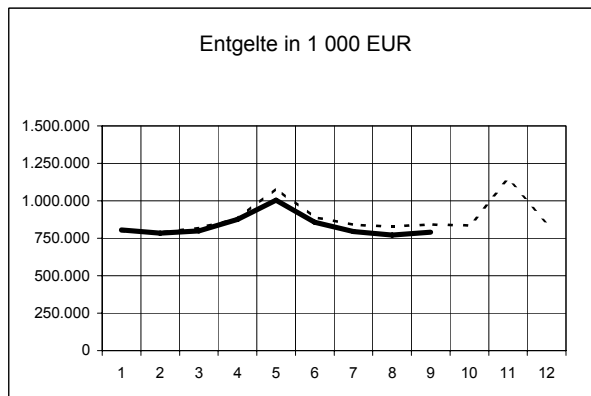
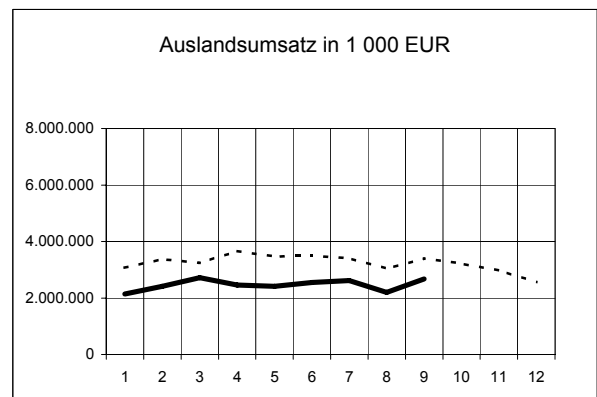
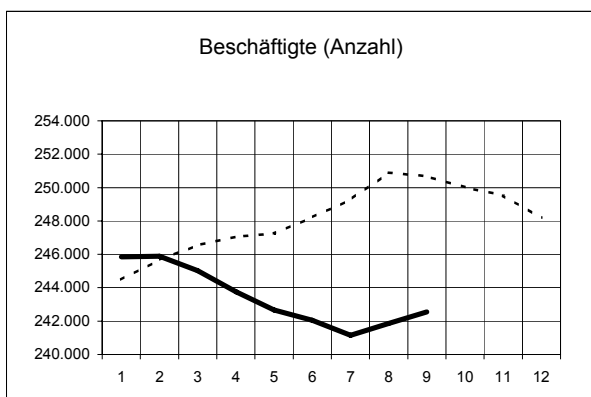
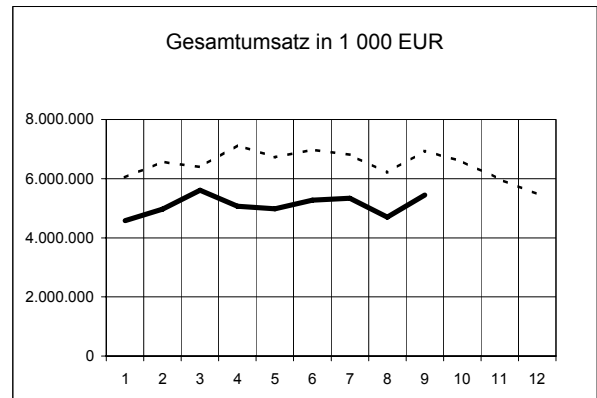
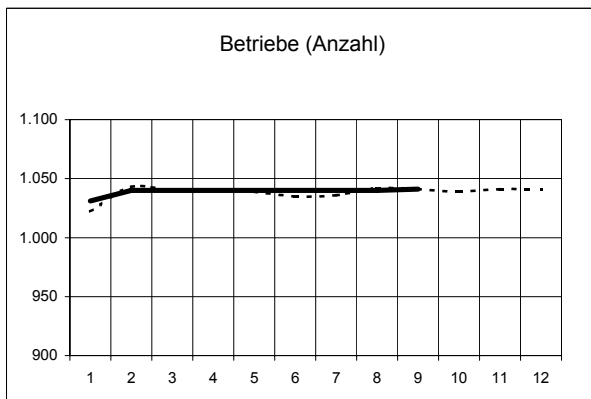
Ergebnisse für das Bundesgebiet über den Bereich verarbeitendes Gewerbe sowie Bergbau und Gewinnung von Steinen und Erden werden vom Statistischen Bundesamt in der Fachserie 4, Reihe 4 veröffentlicht.

1. Betriebe, Beschäftigte, Arbeitsstunden, Entgelte und Umsatz 2005 bis 2009

Jahr Monat		Betriebe	Beschäftigte	Geleistete	Entgelte	Umsatz ²⁾			Export- quote
				Arbeits- stunden		insgesamt	darunter Auslandsumsatz		
							insgesamt	mit der Eurozone	
			Anzahl ¹⁾	1 000	1 000 EUR			%	
2005	
2006		980	238 592	365 770	9 638 564	68 526 767	34 086 838	17 579 223	49,7
2007		1 006	244 517	373 399	10 069 259	74 754 089	37 841 166	.	50,6
2008		1 041	250 691	381 437	10 606 035	77 819 074	38 922 601	.	50,0
2007	Januar	1 008	239 771	31 963	756 654	5 723 938	2 908 758	1 530 650	50,8
	Februar	1 009	239 829	30 423	752 705	5 912 462	2 953 671	.	50,0
	März	1 008	239 996	32 369	783 134	6 721 516	3 416 935	.	50,8
	April	1 006	239 862	30 126	819 952	6 015 378	3 084 341	.	51,3
	Mai	1 006	240 427	31 138	1 056 977	6 424 989	3 339 318	.	52,0
	Juni	1 004	241 084	30 691	862 811	6 444 178	3 311 481	.	51,4
	Juli	1 009	243 450	30 750	782 957	6 260 139	3 201 655	1 585 983	51,1
	August	1 006	244 955	31 212	795 035	6 109 638	3 066 703	1 465 223	50,2
	September	1 006	244 517	30 792	776 590	6 216 287	3 158 392	.	50,8
	Oktober	1 006	244 943	32 624	797 521	6 629 213	3 272 973	.	49,4
	November	1 005	244 749	32 567	1 030 879	6 613 766	3 332 770	.	50,4
	Dezember	1 005	244 495	28 743	854 044	5 682 583	2 794 170	.	49,2
2008	Januar	1 022	244 496	31 858	798 528	6 038 950	3 073 245	1 635 377	50,9
	Februar	1 043	245 677	31 507	788 220	6 570 143	3 374 043	1 728 828	51,4
	März	1 040	246 544	30 681	818 844	6 385 393	3 242 680	.	50,8
	April	1 041	247 064	34 265	881 065	7 137 715	3 655 294	.	51,2
	Mai	1 039	247 249	30 968	1 084 245	6 726 007	3 465 511	.	51,5
	Juni	1 035	248 213	32 216	891 976	6 981 355	3 507 044	.	50,2
	Juli	1 036	249 281	31 535	839 139	6 804 172	3 416 148	.	50,2
	August	1 042	250 901	31 577	829 437	6 204 063	3 034 185	.	48,9
	September	1 041	250 691	33 252	842 934	6 934 010	3 394 716	1 725 888	49,0
	Oktober	1 039	250 003	33 239	835 529	6 578 753	3 221 284	.	49,0
	November	1 041	249 533	31 982	1 142 038	5 984 531	2 978 107	.	49,8
	Dezember	1 041	248 193	28 359	854 079	5 473 983	2 560 343	.	46,8
2009	Januar	1 031	245 855	29 872	804 572	4 576 970	2 143 486	1 243 970	46,8
	Februar	1 040	245 881	29 078	784 488	4 964 777	2 412 430	1 309 200	48,6
	März	1 040	245 020	31 306	798 098	5 604 430	2 721 996	1 401 333	48,6
	April	1 040	243 759	28 777	876 962	5 065 537	2 454 795	1 239 291	48,5
	Mai	1 040	242 670	28 365	1 004 409	4 976 130	2 418 003	.	48,6
	Juni	1 040	242 054	28 783	857 565	5 273 383	2 548 602	.	48,3
	Juli	1 040	241 145	29 737	794 373	5 337 204	2 617 892	.	49,0
	August	1 040	241 866	27 215	771 150	4 700 487	2 202 928	1 097 915	46,9
	September	1 041	242 560	30 297	790 694	5 446 073	2 670 437	.	49,0

1) Monat = am Ende des Monats; Jahr = Ende September. - 2) Ohne Umsatzsteuer

1. Entwicklung ausgewählter Merkmale im verarbeitenden Gewerbe sowie im Bergbau und der Gewinnung von Steinen und Erden 2008 und 2009 nach Monaten



Legende: ---- 2008 ——— 2009

2. Betriebe ¹⁾ im September 2009 nach Wirtschaftszweigen

Wirtschaftszweig	September 2009	Veränderung zu		Januar - September		
		August 2009	September 2008	2008	2009	Veränderung
	Anzahl	%		Anzahl		%
B+C Verarbeitendes Gewerbe sowie Bergbau und Gewinnung von Steinen und Erden	1 041	0,1	0,0	1 038	1 039	0,1
Vorleistungsgüterproduzenten und Energie	492	0,0	- 1,0	495	492	- 0,6
Investitionsgüterproduzenten	300	- 0,3	2,7	292	301	3,1
Gebrauchsgüterproduzenten	41	0,0	- 2,4	41	41	0,0
Verbrauchsgüterproduzenten	208	1,0	- 1,0	210	206	- 1,9
B Bergbau und Gewinnung von Steinen und Erden	4	0,0	0,0	4	4	0,0
08 Gewinnung von Steinen und Erden, sonstiger Bergbau	4	0,0	0,0	4	4	0,0
C Verarbeitendes Gewerbe	1 037	0,1	0,0	1 034	1 035	0,1
10 Herstellung von Nahrungs- und Futtermitteln	92	0,0	1,1	92	92	0,0
11 Getränkeherstellung	29	0,0	- 12,1	33	29	- 12,1
12 Tabakverarbeitung	2	0,0	0,0	2	2	0,0
13 Herstellung von Textilien	8	0,0	- 11,1	9	8	- 11,1
14 Herstellung von Bekleidung	5	0,0	0,0	5	5	0,0
15 Herstellung von Leder, Lederwaren und Schuhen	21	10,5	16,7	19	19	0,0
16 Herstellung von Holz-, Flecht-, Korb- und Korkwaren (ohne Möbel)	32	0,0	- 3,0	33	32	- 3,0
17 Herstellung von Papier, Pappe und Waren daraus	49	0,0	0,0	50	49	- 2,0
18 Herstellung von Druckerzeugnissen; Vervielfältigung von bespielten Ton-, Bild- und Datenträgern	29	0,0	0,0	28	29	3,6
19 Kokerei und Mineralölverarbeitung	2	0,0	100,0	1	2	100,0
20 Herstellung von chemischen Erzeugnissen	53	0,0	1,9	52	53	1,9
21 Herstellung von pharmazeutischen Erzeugnissen	11	0,0	0,0	11	11	0,0
22 Herstellung von Gummi- und Kunststoffwaren	104	0,0	2,0	100	104	4,0
23 Herstellung von Glas und Glaswaren, Keramik, Verarbeitung von Steinen und Erden	83	0,0	- 4,6	88	83	- 5,7
24 Metallerzeugung und -bearbeitung	30	0,0	0,0	29	30	3,4
25 Herstellung von Metallerzeugnissen	135	0,0	0,0	133	135	1,5
26 Herstellung von Datenverarbeitungsgeräten, elektronischen und optischen Erzeugnissen	26	- 3,7	- 3,7	27	27	0,0
27 Herstellung von elektrischen Ausrüstungen	39	0,0	- 7,1	42	39	- 7,1
28 Maschinenbau	150	0,0	7,1	139	150	7,9
29 Herstellung von Kraftwagen und Kraftwagen-teilen	41	0,0	2,5	40	41	2,5
30 Sonstiger Fahrzeugbau	9	0,0	- 10,0	10	9	- 10,0
31 Herstellung von Möbeln	23	0,0	- 4,2	24	23	- 4,2
32 Herstellung von sonstigen Waren	20	0,0	- 13,0	22	20	- 9,1
33 Reparatur und Installation von Maschinen und Ausrüstungen	44	0,0	0,0	44	44	0,0

1) Monat = am Ende des Monats; Zeitraum = Monatsdurchschnitt

3. Beschäftigte ¹⁾ im September 2009 nach Wirtschaftszweigen

Wirtschaftszweig	September 2009	Veränderung zu		Januar - September		
		August 2009	September 2008	2008	2009	Veränderung
		Anzahl	%	Anzahl		%
B+C Verarbeitendes Gewerbe sowie Bergbau und Gewinnung von Steinen und Erden	242 560	0,3	- 3,2	247 791	243 423	- 1,8
Vorleistungsgüterproduzenten und Energie	123 424	0,2	- 3,8	127 261	124 076	- 2,5
Investitionsgüterproduzenten	72 604	0,3	- 3,3	73 970	73 198	- 1,0
Gebrauchsgüterproduzenten	6 755	0,3	- 4,9	6 960	6 863	- 1,4
Verbrauchsgüterproduzenten	39 777	0,7	- 1,3	39 600	39 286	- 0,8
B Bergbau und Gewinnung von Steinen und Erden	216	- 1,8	- 7,3	224	213	- 4,9
08 Gewinnung von Steinen und Erden, sonstiger Bergbau	216	- 1,8	- 7,3	224	213	- 4,9
C Verarbeitendes Gewerbe	242 344	0,3	- 3,2	247 567	243 211	- 1,8
10 Herstellung von Nahrungs- und Futtermitteln	13 186	0,2	0,9	12 806	12 925	0,9
11 Getränkeherstellung	5 292	- 0,1	- 4,6	5 494	5 220	- 5,0
12 Tabakverarbeitung	1 929	1,2	8,6	1 735	1 872	7,9
13 Herstellung von Textilien	1 917	- 0,6	- 13,6	2 212	1 950	- 11,8
14 Herstellung von Bekleidung
15 Herstellung von Leder, Lederwaren und Schuhen	2 671	4,9	2,1	2 607	2 551	- 2,1
16 Herstellung von Holz-, Flecht-, Korb- und Korkwaren (ohne Möbel)	4 917	0,2	- 1,9	5 122	4 878	- 4,8
17 Herstellung von Papier, Pappe und Waren daraus	8 422	- 0,1	- 1,9	8 512	8 434	- 0,9
18 Herstellung von Druckerzeugnissen; Vervielfältigung von bespielten Ton-, Bild- und Datenträgern	2 809	- 0,8	- 4,4	2 857	2 830	- 0,9
19 Kokerei und Mineralölverarbeitung
20 Herstellung von chemischen Erzeugnissen	42 880	0,8	- 1,2	42 979	42 782	- 0,5
21 Herstellung von pharmazeutischen Erzeugnissen	10 000	1,2	0,3	9 794	9 961	1,7
22 Herstellung von Gummi- und Kunststoffwaren	20 396	- 0,4	- 3,8	21 069	20 553	- 2,4
23 Herstellung von Glas und Glaswaren, Keramik, Verarbeitung von Steinen und Erden	13 147	- 0,1	- 6,2	14 001	13 264	- 5,3
24 Metallerzeugung und -bearbeitung	8 712	- 0,4	- 5,9	9 152	8 739	- 4,5
25 Herstellung von Metallerzeugnissen	21 754	- 0,1	- 6,0	22 793	22 090	- 3,1
26 Herstellung von Datenverarbeitungsgeräten, elektronischen und optischen Erzeugnissen	4 407	- 1,4	- 9,9	4 796	4 526	- 5,6
27 Herstellung von elektrischen Ausrüstungen	7 876	1,4	- 6,3	8 315	7 984	- 4,0
28 Maschinenbau	30 632	0,5	- 1,6	30 439	30 971	1,7
29 Herstellung von Kraftwagen und Kraftwagen-teilen	26 646	0,0	- 4,1	27 666	26 882	- 2,8
30 Sonstiger Fahrzeugbau	2 704	1,8	2,2	2 564	2 647	3,2
31 Herstellung von Möbeln	3 829	- 0,1	- 7,2	4 092	3 928	- 4,0
32 Herstellung von sonstigen Waren	2 129	0,4	- 9,1	2 237	2 134	- 4,6
33 Reparatur und Installation von Maschinen und Ausrüstungen	5 517	0,1	- 6,7	5 857	5 524	- 5,7

1) Monat = am Ende des Monats; Zeitraum = Monatsdurchschnitt

4. Geleistete Arbeitsstunden im September 2009 nach Wirtschaftszweigen

Wirtschaftszweig	September 2009	Veränderung zu		Januar - September		
		August 2009	September 2008	2008	2009	Verände- rung
		1 000	%	1 000		%
B+C Verarbeitendes Gewerbe sowie Bergbau und Gewinnung von Steinen und Erden	30 297	11,3	- 8,9	287 858	263 430	- 8,5
Vorleistungsgüterproduzenten und Energie	15 610	11,7	- 7,0	147 104	135 233	- 8,1
Investitionsgüterproduzenten	8 426	10,9	- 15,7	85 587	74 698	- 12,7
Gebrauchsgüterproduzenten	899	25,1	- 7,3	7 943	7 437	- 6,4
Verbrauchsgüterproduzenten	5 363	8,8	- 2,3	47 223	46 063	- 2,5
B Bergbau und Gewinnung von Steinen und Erden	29	12,0	- 9,3	255	242	- 5,0
08 Gewinnung von Steinen und Erden, sonstiger Bergbau	29	12,0	- 9,3	255	242	- 5,0
C Verarbeitendes Gewerbe	30 268	11,3	- 8,9	287 603	263 188	- 8,5
10 Herstellung von Nahrungs- und Futtermitteln	1 713	7,9	1,4	14 510	14 563	0,4
11 Getränkeherstellung	708	4,2	- 7,6	6 814	6 276	- 7,9
12 Tabakverarbeitung	301	6,3	9,1	2 408	2 577	7,0
13 Herstellung von Textilien	257	19,0	- 9,3	2 496	2 188	- 12,3
14 Herstellung von Bekleidung
15 Herstellung von Leder, Lederwaren und Schuhen	367	20,3	0,1	3 146	3 010	- 4,3
16 Herstellung von Holz-, Flecht-, Korb- und Korkwaren (ohne Möbel)	720	12,2	- 2,3	6 302	5 958	- 5,5
17 Herstellung von Papier, Pappe und Waren daraus	1 086	5,9	- 2,3	9 977	9 653	- 3,2
18 Herstellung von Druckerzeugnissen; Vervielfältigung von bespielten Ton-, Bild- und Datenträgern	361	5,2	- 7,1	3 276	3 199	- 2,3
19 Kokerei und Mineralölverarbeitung
20 Herstellung von chemischen Erzeugnissen	5 322	13,5	- 3,9	48 151	46 713	- 3,0
21 Herstellung von pharmazeutischen Erzeugnissen	1 370	13,0	- 0,4	11 589	11 590	0,0
22 Herstellung von Gummi- und Kunststoffwaren	2 718	8,8	- 6,3	25 550	23 154	- 9,4
23 Herstellung von Glas und Glaswaren, Keramik, Verarbeitung von Steinen und Erden	1 856	10,5	- 7,2	17 514	16 137	- 7,9
24 Metallerzeugung und -bearbeitung	837	11,5	- 17,5	9 068	7 436	- 18,0
25 Herstellung von Metallerzeugnissen	2 708	12,6	- 10,2	26 334	23 179	- 12,0
26 Herstellung von Datenverarbeitungsgeräten, elektronischen und optischen Erzeugnissen	593	8,4	- 14,1	5 758	5 153	- 10,5
27 Herstellung von elektrischen Ausrüstungen	998	13,0	- 15,1	10 300	8 588	- 16,6
28 Maschinenbau	3 682	6,1	- 12,0	37 265	34 171	- 8,3
29 Herstellung von Kraftwagen und Kraftwagen-teilen	2 745	19,7	- 23,9	29 452	23 307	- 20,9
30 Sonstiger Fahrzeugbau	305	22,2	- 0,2	2 570	2 484	- 3,3
31 Herstellung von Möbeln	503	33,0	- 10,5	4 525	4 099	- 9,4
32 Herstellung von sonstigen Waren	280	9,9	- 10,0	2 617	2 415	- 7,7
33 Reparatur und Installation von Maschinen und Ausrüstungen	755	5,1	- 10,9	7 399	6 645	- 10,2

5. Entgelte im September 2009 nach Wirtschaftszweigen

Wirtschaftszweig	September 2009	Veränderung zu		Januar - September		
		August 2009	September 2008	2008	2009	Veränderung
		1 000 EUR	%	1 000 EUR		%
B+C Verarbeitendes Gewerbe sowie Bergbau und Gewinnung von Steinen und Erden	790 694	2,5	- 6,2	7 774 389	7 482 312	- 3,8
Vorleistungsgüterproduzenten und Energie	408 524	- 0,5	- 6,0	4 149 065	3 990 612	- 3,8
Investitionsgüterproduzenten	242 200	4,6	- 9,9	2 360 406	2 211 449	- 6,3
Gebrauchsgüterproduzenten	18 538	7,3	- 3,2	175 869	170 892	- 2,8
Verbrauchsgüterproduzenten	121 431	8,6	1,0	1 089 049	1 109 358	1,9
B Bergbau und Gewinnung von Steinen und Erden	730	3,3	- 4,6	6 863	6 245	- 9,0
08 Gewinnung von Steinen und Erden, sonstiger Bergbau	730	3,3	- 4,6	6 863	6 245	- 9,0
C Verarbeitendes Gewerbe	789 963	2,5	- 6,2	7 767 525	7 476 067	- 3,8
10 Herstellung von Nahrungs- und Futtermitteln	30 957	2,5	5,8	261 901	274 977	5,0
11 Getränkeherstellung	17 136	4,6	- 3,6	155 333	151 547	- 2,4
12 Tabakverarbeitung	7 325	- 0,6	11,0	62 578	69 189	10,6
13 Herstellung von Textilien	5 183	1,1	- 9,2	53 736	46 840	- 12,8
14 Herstellung von Bekleidung
15 Herstellung von Leder, Lederwaren und Schuhen	5 364	1,4	- 0,7	49 415	48 805	- 1,2
16 Herstellung von Holz-, Flecht-, Korb- und Korkwaren (ohne Möbel)	12 763	1,8	- 2,9	120 995	113 294	- 6,4
17 Herstellung von Papier, Pappe und Waren daraus	25 420	1,1	- 0,1	235 825	235 511	- 0,1
18 Herstellung von Druckerzeugnissen; Vervielfältigung von bespielten Ton-, Bild- und Datenträgern	6 815	0,9	- 3,4	63 793	61 688	- 3,3
19 Kokerei und Mineralölverarbeitung
20 Herstellung von chemischen Erzeugnissen	173 716	- 2,0	- 4,5	1 824 192	1 847 750	1,3
21 Herstellung von pharmazeutischen Erzeugnissen	42 978	22,8	2,6	387 824	402 005	3,7
22 Herstellung von Gummi- und Kunststoffwaren	57 044	1,4	- 6,9	552 346	518 053	- 6,2
23 Herstellung von Glas und Glaswaren, Keramik, Verarbeitung von Steinen und Erden	43 151	1,3	- 12,3	437 458	399 677	- 8,6
24 Metallerzeugung und -bearbeitung	26 832	- 5,9	- 11,0	287 109	256 932	- 10,5
25 Herstellung von Metallerzeugnissen	60 569	3,4	- 6,2	597 211	540 726	- 9,5
26 Herstellung von Datenverarbeitungsgeräten, elektronischen und optischen Erzeugnissen	14 199	1,8	- 9,7	135 451	130 287	- 3,8
27 Herstellung von elektrischen Ausrüstungen	23 294	0,4	- 3,9	225 414	207 463	- 8,0
28 Maschinenbau	103 415	1,9	- 13,4	1 007 583	972 666	- 3,5
29 Herstellung von Kraftwagen und Kraftwagen-teilen	93 175	9,5	- 6,8	914 985	821 280	- 10,2
30 Sonstiger Fahrzeugbau	8 645	1,2	1,6	75 209	78 518	4,4
31 Herstellung von Möbeln	10 230	8,9	- 5,7	101 033	94 234	- 6,7
32 Herstellung von sonstigen Waren	4 563	- 1,3	- 10,5	45 098	43 441	- 3,7
33 Reparatur und Installation von Maschinen und Ausrüstungen	15 671	0,0	- 12,2	163 221	147 623	- 9,6

6. Gesamtumsatz ¹⁾ im September 2009 nach Wirtschaftszweigen

Wirtschaftszweig	September 2009	Veränderung zu		Januar - September		
		August 2009	September 2008	2008	2009	Verände- rung
		1 000 EUR	%	1 000 EUR		%
B+C Verarbeitendes Gewerbe sowie Bergbau und Gewinnung von Steinen und Erden	5 446 073	15,9	- 21,5	59 781 808	45 944 991	- 23,1
Vorleistungsgüterproduzenten und Energie	2 925 495	13,6	- 18,6	32 117 740	24 796 343	- 22,8
Investitionsgüterproduzenten	1 356 293	31,3	- 36,1	17 476 324	11 219 629	- 35,8
Gebrauchsgüterproduzenten	113 928	45,2	- 5,1	964 118	821 284	- 14,8
Verbrauchsgüterproduzenten	1 050 356	3,5	- 4,4	9 223 626	9 107 735	- 1,3
B Bergbau und Gewinnung von Steinen und Erden	1 801	24,0	- 4,9	14 755	13 300	- 9,9
08 Gewinnung von Steinen und Erden, sonstiger Bergbau	1 801	24,0	- 4,9	14 755	13 300	- 9,9
C Verarbeitendes Gewerbe	5 444 272	15,9	- 21,5	59 767 053	45 931 690	- 23,1
10 Herstellung von Nahrungs- und Futtermitteln	307 468	4,7	- 9,0	2 902 602	2 767 891	- 4,6
11 Getränkeherstellung	172 725	- 5,9	- 1,7	1 609 917	1 548 439	- 3,8
12 Tabakverarbeitung	95 657	- 1,3	2,2	752 104	795 652	5,8
13 Herstellung von Textilien	30 072	34,3	- 6,5	284 889	236 453	- 17,0
14 Herstellung von Bekleidung
15 Herstellung von Leder, Lederwaren und Schuhen	39 908	6,4	- 9,5	356 982	336 107	- 5,8
16 Herstellung von Holz-, Flecht-, Korb- und Korkwaren (ohne Möbel)	82 975	32,4	- 19,0	800 605	652 495	- 18,5
17 Herstellung von Papier, Pappe und Waren daraus	235 105	11,5	- 8,7	2 174 350	1 985 021	- 8,7
18 Herstellung von Druckerzeugnissen; Vervielfältigung von bespielten Ton-, Bild- und Datenträgern	37 658	16,5	6,8	275 515	284 391	3,2
19 Kokerei und Mineralölverarbeitung
20 Herstellung von chemischen Erzeugnissen	1 475 469	9,8	- 21,2	17 040 958	13 083 263	- 23,2
21 Herstellung von pharmazeutischen Erzeugnissen	262 598	- 0,6	- 5,3	2 387 926	2 424 223	1,5
22 Herstellung von Gummi- und Kunststoffwaren	364 565	19,4	- 14,6	3 662 272	2 877 168	- 21,4
23 Herstellung von Glas und Glaswaren, Keramik, Verarbeitung von Steinen und Erden	206 141	10,0	- 8,1	1 935 710	1 625 596	- 16,0
24 Metallerzeugung und -bearbeitung	251 322	17,3	- 20,9	2 946 741	2 085 894	- 29,2
25 Herstellung von Metallerzeugnissen	332 836	17,3	- 19,8	3 399 242	2 670 047	- 21,5
26 Herstellung von Datenverarbeitungsgeräten, elektronischen und optischen Erzeugnissen	67 256	26,3	- 11,2	718 080	528 227	- 26,4
27 Herstellung von elektrischen Ausrüstungen	112 504	21,2	- 20,5	1 221 480	877 568	- 28,2
28 Maschinenbau	509 042	28,9	- 18,0	5 877 897	4 350 703	- 26,0
29 Herstellung von Kraftwagen und Kraftwagen-teilen	651 257	44,2	- 48,3	9 688 313	5 166 528	- 46,7
30 Sonstiger Fahrzeugbau	45 810	22,6	19,0	359 834	389 052	8,1
31 Herstellung von Möbeln	59 477	50,0	- 5,4	465 297	432 501	- 7,0
32 Herstellung von sonstigen Waren	23 818	33,2	- 20,6	201 978	186 859	- 7,5
33 Reparatur und Installation von Maschinen und Ausrüstungen	51 946	- 10,6	- 16,6	571 086	482 431	- 15,5

1) Ohne Umsatzsteuer.

7. Inlandsumsatz ¹⁾ im September 2009 nach Wirtschaftszweigen

Wirtschaftszweig	September 2009	Veränderung zu		Januar - September		
		August 2009	September 2008	2008	2009	Verände- rung
		1 000 EUR	%	1 000 EUR		%
B+C Verarbeitendes Gewerbe sowie Bergbau und Gewinnung von Steinen und Erden	2 775 636	11,1	- 21,6	29 618 941	23 754 422	- 19,8
Vorleistungsgüterproduzenten und Energie	1 317 080	8,1	- 23,5	15 204 124	11 537 690	- 24,1
Investitionsgüterproduzenten	677 029	21,7	- 33,1	7 698 004	5 657 354	- 26,5
Gebrauchsgüterproduzenten	65 916	56,2	- 7,2	565 825	462 889	- 18,2
Verbrauchsgüterproduzenten	715 611	5,1	- 2,5	6 150 989	6 096 490	- 0,9
B Bergbau und Gewinnung von Steinen und Erden
08 Gewinnung von Steinen und Erden, sonstiger Bergbau
C Verarbeitendes Gewerbe
10 Herstellung von Nahrungs- und Futtermitteln	234 059	6,0	- 8,9	2 169 185	2 092 120	- 3,6
11 Getränkeherstellung	155 960	- 5,9	- 2,7	1 464 876	1 394 427	- 4,8
12 Tabakverarbeitung	78 459	- 2,3	4,8	598 723	638 768	6,7
13 Herstellung von Textilien	16 775	34,4	- 9,8	166 597	137 789	- 17,3
14 Herstellung von Bekleidung	9 666	X	- 15,5	55 564	39 182	- 29,5
15 Herstellung von Leder, Lederwaren und Schuhen	25 208	7,7	7,6	210 655	216 091	2,6
16 Herstellung von Holz-, Flecht-, Korb- und Korkwaren (ohne Möbel)	70 485	34,3	- 12,9	624 764	536 198	- 14,2
17 Herstellung von Papier, Pappe und Waren daraus	156 852	12,5	- 7,4	1 465 503	1 321 011	- 9,9
18 Herstellung von Druckerzeugnissen; Vervielfältigung von bespielten Ton-, Bild- und Datenträgern	34 856	16,6	12,1	251 227	260 269	3,6
19 Kokerei und Mineralölverarbeitung
20 Herstellung von chemischen Erzeugnissen
21 Herstellung von pharmazeutischen Erzeugnissen	96 305	6,1	- 3,5	826 810	853 443	3,2
22 Herstellung von Gummi- und Kunststoffwaren	200 963	17,9	- 13,2	1 978 465	1 629 590	- 17,6
23 Herstellung von Glas und Glaswaren, Keramik, Verarbeitung von Steinen und Erden	138 777	11,8	- 6,3	1 216 360	1 050 429	- 13,6
24 Metallerzeugung und -bearbeitung	118 271	19,4	- 32,8	1 501 695	931 333	- 38,0
25 Herstellung von Metallerzeugnissen	208 617	12,5	- 20,9	2 131 469	1 680 816	- 21,1
26 Herstellung von Datenverarbeitungsgeräten, elektronischen und optischen Erzeugnissen	31 301	41,2	- 14,7	366 691	241 957	- 34,0
27 Herstellung von elektrischen Ausrüstungen	71 484	11,5	- 26,9	837 958	579 399	- 30,9
28 Maschinenbau	199 447	16,8	- 15,9	2 175 055	1 760 949	- 19,0
29 Herstellung von Kraftwagen und Kraftwagen- teilen	342 745	34,5	- 43,7	4 242 934	2 730 057	- 35,7
30 Sonstiger Fahrzeugbau	21 463	39,8	- 2,2	161 320	171 270	6,2
31 Herstellung von Möbeln	40 181	47,6	0,0	302 274	292 960	- 3,1
32 Herstellung von sonstigen Waren	13 825	33,7	- 27,0	117 347	113 797	- 3,0
33 Reparatur und Installation von Maschinen und Ausrüstungen	45 266	- 7,9	- 8,6	454 562	414 960	- 8,7

1) Ohne Umsatzsteuer.

8. Auslandsumsatz ¹⁾ im September 2009 nach Wirtschaftszweigen

Wirtschaftszweig	September 2009	Veränderung zu		Januar - September		
		August 2009	September 2008	2008	2009	Veränderung
	1 000 EUR	%		1 000 EUR		%
B+C Verarbeitendes Gewerbe sowie Bergbau und Gewinnung von Steinen und Erden	2 670 437	21,2	- 21,3	30 162 867	22 190 569	- 26,4
Vorleistungsgüterproduzenten und Energie	1 608 415	18,6	- 14,0	16 913 616	13 258 653	- 21,6
Investitionsgüterproduzenten	679 265	42,5	- 38,9	9 778 320	5 562 275	- 43,1
Gebrauchsgüterproduzenten	48 012	32,5	- 2,0	398 293	358 395	- 10,0
Verbrauchsgüterproduzenten	334 745	0,3	- 8,2	3 072 637	3 011 245	- 2,0
B Bergbau und Gewinnung von Steinen und Erden
08 Gewinnung von Steinen und Erden, sonstiger Bergbau
C Verarbeitendes Gewerbe
10 Herstellung von Nahrungs- und Futtermitteln	73 408	0,8	- 9,1	733 417	675 772	- 7,9
11 Getränkeherstellung	16 765	- 6,0	8,6	145 041	154 012	6,2
12 Tabakverarbeitung	17 198	3,2	- 8,2	153 381	156 884	2,3
13 Herstellung von Textilien	13 297	34,1	- 1,9	118 292	98 663	- 16,6
14 Herstellung von Bekleidung
15 Herstellung von Leder, Lederwaren und Schuhen	14 700	4,3	- 28,9	146 326	120 016	- 18,0
16 Herstellung von Holz-, Flecht-, Korb- und Korkwaren (ohne Möbel)	12 490	22,5	- 41,9	175 841	116 297	- 33,9
17 Herstellung von Papier, Pappe und Waren daraus	78 254	9,6	- 11,2	708 847	664 010	- 6,3
18 Herstellung von Druckerzeugnissen; Vervielfältigung von bespielten Ton-, Bild- und Datenträgern	2 802	16,2	- 32,6	24 288	24 122	- 0,7
19 Kokerei und Mineralölverarbeitung
20 Herstellung von chemischen Erzeugnissen
21 Herstellung von pharmazeutischen Erzeugnissen	166 293	- 4,1	- 6,3	1 561 116	1 570 780	0,6
22 Herstellung von Gummi- und Kunststoffwaren	163 602	21,2	- 16,1	1 683 807	1 247 578	- 25,9
23 Herstellung von Glas und Glaswaren, Keramik, Verarbeitung von Steinen und Erden	67 364	6,5	- 11,6	719 350	575 167	- 20,0
24 Metallerzeugung und -bearbeitung	133 051	15,5	- 6,1	1 445 047	1 154 561	- 20,1
25 Herstellung von Metallerzeugnissen	124 219	26,4	- 18,0	1 267 773	989 231	- 22,0
26 Herstellung von Datenverarbeitungsgeräten, elektronischen und optischen Erzeugnissen	35 955	15,6	- 8,0	351 389	286 269	- 18,5
27 Herstellung von elektrischen Ausrüstungen	41 019	43,0	- 6,1	383 523	298 169	- 22,3
28 Maschinenbau	309 595	38,1	- 19,3	3 702 841	2 589 754	- 30,1
29 Herstellung von Kraftwagen und Kraftwagen-teilen	308 512	56,9	- 52,6	5 445 378	2 436 472	- 55,3
30 Sonstiger Fahrzeugbau	24 347	10,6	47,0	198 513	217 783	9,7
31 Herstellung von Möbeln	19 297	55,2	- 15,0	163 023	139 541	- 14,4
32 Herstellung von sonstigen Waren	9 993	32,5	- 9,6	84 631	73 062	- 13,7
33 Reparatur und Installation von Maschinen und Ausrüstungen	6 680	- 25,4	- 47,6	116 524	67 471	- 42,1

1) Ohne Umsatzsteuer.

9. Auslandsumsatz mit der Eurozone ¹⁾ im September 2009 nach Wirtschaftszweigen

Wirtschaftszweig	September 2009	Veränderung zu		Januar - September		
		August 2009	September 2008	2008	2009	Veränderung
	1 000 EUR	%		1 000 EUR		%
B+C Verarbeitendes Gewerbe sowie Bergbau und Gewinnung von Steinen und Erden	.	.	.	15 252 090	.	.
Vorleistungsgüterproduzenten und Energie	797 585	29,8	- 15,4	8 550 007	6 539 556	- 23,5
Investitionsgüterproduzenten	277 342	43,3	- 41,2	4 064 578	2 402 618	- 40,9
Gebrauchsgüterproduzenten	37 223	88,2	34,4	220 189	222 116	0,9
Verbrauchsgüterproduzenten	265 961	- 1,6	- 6,5	2 417 315	2 422 332	0,2
B Bergbau und Gewinnung von Steinen und Erden
08 Gewinnung von Steinen und Erden, sonstiger Bergbau
C Verarbeitendes Gewerbe
10 Herstellung von Nahrungs- und Futtermitteln	56 803	- 3,6	- 8,6	591 445	532 986	- 9,9
11 Getränkeherstellung	9 633	- 14,3	8,9	85 481	95 952	12,2
12 Tabakverarbeitung	14 468	- 0,8	- 12,0	136 983	138 003	0,7
13 Herstellung von Textilien	8 148	45,0	4,4	70 780	59 673	- 15,7
14 Herstellung von Bekleidung	6 775	.	.	.	21 938	.
15 Herstellung von Leder, Lederwaren und Schuhen	8 918	2,3	- 24,6	86 030	72 370	- 15,9
16 Herstellung von Holz-, Flecht-, Korb- und Korkwaren (ohne Möbel)	9 525	36,0	- 32,0	125 212	80 829	- 35,4
17 Herstellung von Papier, Pappe und Waren daraus	61 206	13,1	- 4,3	519 079	506 706	- 2,4
18 Herstellung von Druckerzeugnissen; Vervielfältigung von bespielten Ton-, Bild- und Datenträgern
19 Kokerei und Mineralölverarbeitung
20 Herstellung von chemischen Erzeugnissen	436 639	34,4	.	.	3 657 052	.
21 Herstellung von pharmazeutischen Erzeugnissen	139 513	- 4,1	- 3,8	1 268 839	1 317 616	3,8
22 Herstellung von Gummi- und Kunststoffwaren	102 314	27,3	- 13,9	1 059 740	777 644	- 26,6
23 Herstellung von Glas und Glaswaren, Keramik, Verarbeitung von Steinen und Erden	38 822	7,4	- 6,7	385 306	334 556	- 13,2
24 Metallerzeugung und -bearbeitung	67 418	13,0	6,4	651 103	566 486	- 13,0
25 Herstellung von Metallerzeugnissen	84 064	36,4	- 19,6	856 661	652 745	- 23,8
26 Herstellung von Datenverarbeitungsgeräten, elektronischen und optischen Erzeugnissen	23 607	82,7	33,8	152 319	145 817	- 4,3
27 Herstellung von elektrischen Ausrüstungen	24 197	45,7	- 13,0	237 749	186 732	- 21,5
28 Maschinenbau	133 587	45,3	- 25,2	1 565 478	1 133 530	- 27,6
29 Herstellung von Kraftwagen und Kraftwagen-teilen	112 806	46,0	- 53,2	2 153 071	1 013 043	- 52,9
30 Sonstiger Fahrzeugbau	8 575	14,2	10,9	80 575	73 559	- 8,7
31 Herstellung von Möbeln	16 614	60,1	- 14,5	138 335	116 669	- 15,7
32 Herstellung von sonstigen Waren	5 866	36,7	- 10,8	46 712	40 087	- 14,2
33 Reparatur und Installation von Maschinen und Ausrüstungen	3 793	86,3	- 61,2	66 490	24 935	- 62,5

1) Ohne Umsatzsteuer.

10. Exportquote im September 2009 nach Wirtschaftszweigen

Wirtschaftszweig		September 2009	Januar - September	
			2008	2009
				%
B+C	Verarbeitendes Gewerbe sowie Bergbau und Gewinnung von Steinen und Erden	49,0	50,5	48,3
	Vorleistungsgüterproduzenten und Energie	55,0	52,7	53,5
	Investitionsgüterproduzenten	50,1	56,0	49,6
	Gebrauchsgüterproduzenten	42,1	41,3	43,6
	Verbrauchsgüterproduzenten	31,9	33,3	33,1
B	Bergbau und Gewinnung von Steinen und Erden	.	.	.
08	Gewinnung von Steinen und Erden, sonstiger Bergbau	.	.	.
C	Verarbeitendes Gewerbe	.	.	.
10	Herstellung von Nahrungs- und Futtermitteln	23,9	25,3	24,4
11	Getränkeherstellung	9,7	9,0	9,9
12	Tabakverarbeitung	18,0	20,4	19,7
13	Herstellung von Textilien	44,2	41,5	41,7
14	Herstellung von Bekleidung	.	.	.
15	Herstellung von Leder, Lederwaren und Schuhen	36,8	41,0	35,7
16	Herstellung von Holz-, Flecht-, Korb- und Korkwaren (ohne Möbel)	15,1	22,0	17,8
17	Herstellung von Papier, Pappe und Waren daraus	33,3	32,6	33,5
18	Herstellung von Druckerzeugnissen; Vervielfältigung von bespielten Ton-, Bild- und Datenträgern	7,4	8,8	8,5
19	Kokerei und Mineralölverarbeitung	.	.	.
20	Herstellung von chemischen Erzeugnissen	.	.	.
21	Herstellung von pharmazeutischen Erzeugnissen	63,3	65,4	64,8
22	Herstellung von Gummi- und Kunststoffwaren	44,9	46,0	43,4
23	Herstellung von Glas und Glaswaren, Keramik, Verarbeitung von Steinen und Erden	32,7	37,2	35,4
24	Metallerzeugung und -bearbeitung	52,9	49,0	55,4
25	Herstellung von Metallerzeugnissen	37,3	37,3	37,0
26	Herstellung von Datenverarbeitungsgeräten, elektronischen und optischen Erzeugnissen	53,5	48,9	54,2
27	Herstellung von elektrischen Ausrüstungen	36,5	31,4	34,0
28	Maschinenbau	60,8	63,0	59,5
29	Herstellung von Kraftwagen und Kraftwagen-teilen	47,4	56,2	47,2
30	Sonstiger Fahrzeugbau	53,1	55,2	56,0
31	Herstellung von Möbeln	32,4	35,0	32,3
32	Herstellung von sonstigen Waren	42,0	41,9	39,1
33	Reparatur und Installation von Maschinen und Ausrüstungen	12,9	20,4	14,0

11. Betriebe, Beschäftigte, Arbeitsstunden, Entgelte und Umsatz im September 2009
nach Industrie- und Handelskammerbezirken

Verwaltungsbezirk	Betriebe	Beschäftigte	Geleist. Arbeitsstunden	Entgelte	Umsatz ¹⁾			Exportquote
					insgesamt	je Beschäftigten	Auslands-umsatz	
	Anzahl		1 000	1 000 EUR		EUR	1 000 EUR	%
Rheinland-Pfalz	1 041	242 560	30 297	790 694	5 446 073	22 452	2 670 437	49,0
Kreisfreie Städte	231	91 170	11 412	341 928	2 355 246	25 834	1 381 552	58,7
Landkreise	810	151 390	18 885	448 766	3 090 827	20 416	1 288 885	41,7
Industrie- und Handelskammerbezirke								
Koblenz	500	82 892	10 466	238 084	1 588 533	19 164	673 646	42,4
Trier	154	29 572	3 903	81 575	637 131	21 545	174 187	27,3
Rheinhausen	87	23 840	3 272	89 201	598 041	25 086	254 929	42,6
Pfalz	300	106 256	12 657	381 834	2 622 368	24 680	1 567 675	59,8

1) Ohne Umsatzsteuer.

2. Umsatzentwicklung in den Industrie- und Handelskammerbezirken im September 2009
gegenüber Vorjahresmonat in Millionen Euro

