



Herausgeber:

Statistisches Landesamt
Rheinland-Pfalz

Mainzer Straße 14-16
56130 Bad Ems

Telefon 02603 71-0

Telefax 02603 71-3150

E-Mail poststelle@statistik.rlp.de

Internet www.statistik.rlp.de

Kennziffer: E I - m 10/08

Dezember 2008

Bestellnr.: E1023 200810

Verarbeitendes Gewerbe sowie Bergbau und Gewinnung von Steinen und Erden im Oktober 2008

Ergebnisse des Monatsberichts für Betriebe mit 50 und mehr Beschäftigten

Inhalt

	Seite
Vorbemerkungen	3
Definitionen	3
Systematiken	4
Tabellenteil	
1. Betriebe, Beschäftigte, Arbeitsstunden, Entgelte und Umsatz 2002 bis 2008	5
2. Betriebe, Beschäftigte, Arbeitsstunden, Entgelte und Umsatz im Oktober 2008 nach Wirtschaftszweigen	7
3. Exportquote im Oktober 2008 nach Wirtschaftszweigen	11
4. Betriebe, Beschäftigte, Arbeitsstunden, Entgelte und Umsatz im Oktober 2008 nach Industrie- und Handelskammerbezirken	11
Schaubilder	
Entwicklung ausgewählter Merkmale im verarbeitenden Gewerbe sowie im Bergbau und der Gewinnung von Steinen und Erden 2007 und 2008 nach Monaten	6

Zeichenerklärung (nach DIN 55301)

0	weniger als die Hälfte von 1 in der letzten besetzten Stelle, jedoch mehr als nichts
-	nichts vorhanden (genau Null)
...	Angabe fällt später an
/	keine Angabe, da Zahlenwert nicht sicher genug
.	Zahlenwert unbekannt oder geheim zu halten
x	Tabellenfach gesperrt, weil Aussage nicht sinnvoll
p	vorläufige Zahl
r	berichtigte Zahl
s	geschätzte Zahl

Geringfügige Abweichungen in den Summen sind auf Runden der Zahlen zurückzuführen.
Abweichungen gegenüber früheren Veröffentlichungen erklären sich durch inzwischen vorgenommene Korrekturen.

Vorbemerkungen

Ziel der Statistik

Die monatlichen Erhebungen stellen kurzfristig Daten über die konjunkturelle Entwicklung des verarbeitenden Gewerbes sowie des Bergbaus und der Gewinnung von Steinen und Erden in wirtschaftssystematischer und regionaler Gliederung zur Verfügung. Die Ergebnisse der Statistik sind wichtiges Material für die Arbeiten der gesetzgebenden Körperschaften, der Bundes- und Landesregierungen, der Verbände, Kammern sowie sonstigen Institutionen und bilden eine unentbehrliche Grundlage für zahlreiche wirtschaftspolitische Entscheidungen.

Rechtsgrundlage

Rechtsgrundlage für die Erhebungen im verarbeitenden Gewerbe ist das Gesetz über die Statistik im Produzierenden Gewerbe (ProdGewStatG) in der Fassung der Bekanntmachung vom 21. März 2002 (BGBl. I S. 1181), zuletzt geändert durch Artikel 14 des Gesetzes vom 7. September 2007 (BGBl. I S. 2246) in Verbindung mit dem Gesetz über die Statistik für Bundeszwecke (Bundesstatistikgesetz - BStatG) vom 22. Januar 1987 (BGBl. I S. 462, 565), zuletzt geändert durch Artikel 3 des Gesetzes vom 7. September 2007 (BGBl. I S. 2246).

Berichtskreis

Der Berichtskreis umfasst die Einbetriebsunternehmen des verarbeitenden Gewerbes mit im Allgemeinen 50 und mehr tätigen Personen sowie alle produzierenden Betriebe – unabhängig von der Beschäftigtenzahl – von Mehrbetriebsunternehmen des produzierenden Gewerbes mit im Allgemeinen 50 und mehr tätigen Personen. Um den Bereich des verarbeitenden Gewerbes sowie des Bergbaus und die Gewinnung von Steinen und Erden in der Gliederung nach örtlichen Einheiten weitgehend abzudecken, werden zusätzlich alle Betriebe mit wirtschaftlichem Schwerpunkt im verarbeitenden Gewerbe mit im Allgemeinen 50 tätigen Personen und mehr von Mehrbetriebsunternehmen außerhalb des produzierenden Gewerbes in die Berichterstattung einbezogen.

Methodische Hinweise

Bei Betrieben werden die Merkmale "Beschäftigte" und "Umsatz" nach fachlichen Betriebsteilen erhoben und sowohl für Betriebe als auch für fachliche Betriebsteile aufbereitet. Die übrigen in der Veröffentlichung nachgewiesenen Merkmale werden nur für den gesamten Betrieb (einschließlich der sonstigen Betriebsteile) erhoben. Hinsichtlich der Darstellung der Ergebnisse für Betriebe wird bei Beschäftigten, Umsätzen und Auftragseingängen zwischen einem Nachweis nach hauptbeteiligten und beteiligten Wirtschaftszweigen unterschieden. Beim Nachweis nach hauptbeteiligten Wirtschaftszweigen werden alle Angaben eines kombinierten Betriebes (örtliche Einheit mit Betriebsteilen in mehreren Wirtschaftszweigen) unter dem Wirtschaftszweig nachgewiesen, bei dem - gemessen an der Zahl der Beschäftigten - der Schwerpunkt des Unternehmens liegt. Eine Ausnahme bildet das Verlagsgewerbe. Hier wird die Verteilung der Umsätze zugrunde gelegt.

Definitionen

Auslandsumsatz

Direkte Lieferungen und Leistungen an Empfänger, die im Ausland ansässig sind, sowie Lieferungen an Exporteure, die die bestellten Waren ohne Be- und Verarbeitung in das Ausland ausführen. Nach der ab 1968 geltenden gesetzlichen Regelung sind Auslandsumsätze von der Umsatzsteuer (Mehrwertsteuer) befreit.

Auslandsumsatz mit der Eurozone

Als Auslandsumsatz mit der Eurozone gilt der Umsatz mit Staaten der Eurozone, d.h., mit Belgien, Finnland, Frankreich, Griechenland, Irland, Italien, Luxemburg, den Niederlanden, Österreich, Portugal, Slowenien und Spanien.

Beschäftigte

Alle Personen, die am Ende des Monats in einem arbeitsrechtlichen Verhältnis zum Betrieb stehen, tätige Inhaber und Mitinhaber sowie unbezahlt mithelfende Familienangehörige, soweit sie mindestens 1/3 der üblichen Arbeitszeit im Betrieb tätig sind.

Betrieb

Örtlich getrennte Niederlassung von Unternehmen, einschließlich der Verwaltungs-, Reparatur-, Montage- und Hilfsbetriebe, die mit dem meldenden Betrieb örtlich verbunden sind oder in dessen Nähe liegen. Örtlich getrennte Hauptverwaltungen der Unternehmen werden im verarbeitenden Gewerbe sowie Bergbau und Gewinnung von Steinen und Erden ebenfalls als eigenständige Betriebe erfasst. Die Merkmalswerte sind für den gesamten Betrieb zu melden und schließen auch die nichtproduzierenden Teile ein.

Entgelte

Die Entgelte entsprechen der Bruttolohn- und -gehaltssumme. Dies ist die Bruttosumme ohne Arbeitgeberanteil zur Sozialversicherung, jedoch einschließlich Lohn- und Gehaltszuschläge (auch Gratifikationen, Erfindergelder sowie Provisionen, Tantiemen usw.), Vergütungen für gewerblich und kaufmännisch Auszubildende. Nicht erfasst werden allgemeine soziale Aufwendungen sowie Vergütungen, die als Spesenersatz anzusehen sind.

Exportquote

Anteil des Auslandsumsatzes am Gesamtumsatz.

Geleistete Arbeitsstunden

Sind die tatsächlich geleisteten Stunden (nicht die bezahlten) aller tätigen Personen (Lohn- und Gehaltsempfänger). Da bis zum Jahr 2002 die tatsächlich geleisteten Arbeiterstunden erhoben wurden, ist der Vorjahresvergleich nicht möglich.

Gesamtumsatz

Umsatz aus Eigenerzeugung, baugewerblicher Umsatz sowie Umsatz aus Handelsware und sonstigen nicht-industriellen Tätigkeiten (wie Erlöse aus Vermietung und Verpachtung, Provisionseinnahmen, Erlöse aus Transportleistungen für Dritte und aus dem Verkauf von eigenen landwirtschaftlichen Erzeugnissen). Als Umsatz gilt die Summe der Rechnungsendbeträge (ohne Umsatzsteuer) einschließlich etwa darin enthaltener Verbrauchsteuern sowie der Kosten für Fracht, Transportversicherung, Porto, Verpackung und Spesen, auch wenn diese gesondert in Rechnung gestellt werden. Außerordentliche und betriebsfremde Erträge aus dem Verkauf von Anlagegütern, aus der Verpachtung von Grundstücken, Zinsen, Dividenden u. dgl. sind nicht im Umsatz enthalten.

Systematiken

Die Darstellung der Ergebnisse erfolgt in der Gliederung der Klassifikation der **Wirtschaftszweige, Ausgabe 2003 (WZ 2003)**. Mit Beginn des Jahres 2003 trat diese neue Klassifikation in Kraft. Sie ist in allen Mitgliedstaaten der Europäischen Union sowohl für die Erhebung als auch für die Darstellung der statistischen Daten bindend.

Veröffentlichungen

Ergebnisse für das Bundesgebiet über den Bereich verarbeitendes Gewerbe sowie Bergbau und Gewinnung von Steinen und Erden werden vom Statistischen Bundesamt in der Fachserie 4, Reihe 4 veröffentlicht.

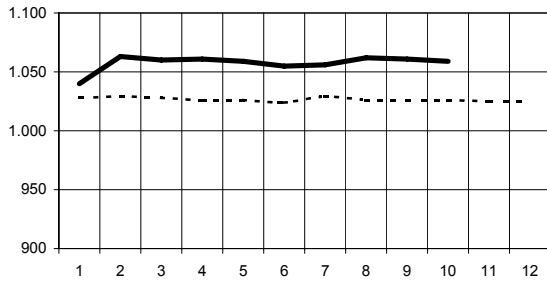
1. Betriebe, Beschäftigte, Arbeitsstunden, Entgelte und Umsatz 2002 bis 2008

Jahr Monat	Betriebe	Beschäftigte	Geleistete	Entgelte	Umsatz ³⁾			Export- quote	
			Arbeits- stunden ²⁾		insgesamt	darunter Auslandsumsatz			
						insgesamt	mit der Eurozone		
	Anzahl ¹⁾	1 000	1 000 EUR			%			
2002	1 072	262 666	253 721	9 747 371	57 885 230	26 447 609	26 447 609	45,7	
2003	1 050	254 821	384 509	9 740 733	58 530 149	27 454 481	14 978 995	46,9	
2004	1 043	250 656	380 872	9 716 441	61 746 812	29 475 614	15 473 487	47,7	
2005	1 027	245 017	373 857	9 713 001	65 195 493	31 755 726	15 971 759	48,7	
2006	998	242 731	370 749	9 763 262	69 288 015	34 209 988	17 680 027	49,4	
2007	1 026	248 630	378 205	10 195 073	75 659 264	38 038 353	19 318 479	50,3	
2005	Januar	1 035	246 951	31 514	751 153	4 863 116	2 417 968	1 302 393	49,7
	Februar	1 035	245 565	30 647	738 276	5 056 706	2 482 970	1 282 016	49,1
	März	1 031	244 815	31 440	755 774	5 579 147	2 732 967	1 399 425	49,0
	April	1 031	244 243	32 530	782 977	5 513 981	2 723 374	1 361 053	49,4
	Mai	1 033	244 009	30 121	969 531	5 524 536	2 701 344	1 319 419	48,9
	Juni	1 030	244 033	32 690	831 224	5 938 457	2 922 260	1 430 693	49,2
	Juli	1 030	244 336	31 268	755 629	5 273 723	2 535 668	1 306 313	48,1
	August	1 028	245 156	30 190	753 821	5 122 306	2 462 731	1 176 849	48,1
	September	1 027	245 017	31 430	751 254	5 733 839	2 869 121	1 402 035	50,0
	Oktober	1 026	243 732	30 617	776 949	5 321 358	2 536 674	1 280 705	47,7
	November	1 026	243 201	32 017	1 058 560	5 658 906	2 704 939	1 398 998	47,8
	Dezember	1 026	242 301	29 393	787 853	5 609 417	2 665 708	1 311 861	47,5
2006	Januar	1 005	239 773	31 381	745 370	5 061 525	2 540 037	1 327 885	50,2
	Februar	1 002	238 729	30 079	738 028	5 295 497	2 585 942	1 353 772	48,8
	März	1 001	238 953	33 140	754 883	6 234 711	3 082 096	1 576 887	49,4
	April	1 001	239 089	29 236	780 385	5 379 626	2 669 991	1 392 380	49,6
	Mai	1 000	238 816	31 695	1 009 210	6 139 668	3 115 815	1 580 378	50,7
	Juni	999	239 324	30 772	839 480	5 903 369	3 006 431	1 591 970	50,9
	Juli	1 000	240 636	30 291	760 634	5 669 712	2 842 738	1 464 885	50,1
	August	999	242 435	29 996	759 883	5 652 744	2 714 771	1 345 170	48,0
	September	998	242 731	31 110	753 598	5 954 273	2 896 086	1 546 783	48,6
	Oktober	998	242 520	31 533	762 440	5 983 638	2 955 419	1 581 903	49,4
	November	998	242 513	32 467	1 063 955	6 287 169	3 095 125	1 642 360	49,2
	Dezember	998	242 024	29 051	795 396	5 726 084	2 705 537	1 275 654	47,2
2007	Januar	1 028	243 893	32 393	767 077	5 794 117	2 922 971	1 543 492	50,4
	Februar	1 029	243 914	30 817	763 253	5 977 152	2 965 920	1 557 493	49,6
	März	1 028	244 096	32 798	793 455	6 800 649	3 432 205	1 751 302	50,5
	April	1 026	243 963	30 497	830 421	6 087 857	3 099 470	1 611 571	50,9
	Mai	1 026	244 521	31 530	1 067 288	6 497 256	3 356 309	1 679 590	51,7
	Juni	1 024	245 187	31 080	873 273	6 520 056	3 328 900	1 744 920	51,1
	Juli	1 029	247 544	31 145	793 234	6 331 630	3 219 000	1 602 608	50,8
	August	1 026	249 057	31 626	805 059	6 182 052	3 082 732	1 478 202	49,9
	September	1 026	248 630	31 178	786 889	6 300 098	3 180 271	1 659 139	50,5
	Oktober	1 026	249 161	33 046	808 039	6 711 170	3 287 319	1 654 845	49,0
	November	1 025	248 986	32 980	1 042 390	6 694 493	3 349 419	1 691 383	50,0
	Dezember	1 025	248 703	29 115	864 697	5 762 735	2 813 835	1 343 936	48,8
2008	Januar	1 040	250 508	32 495	810 418	6 120 575	3 084 541	1 648 832	50,4
	Februar	1 063	252 437	32 414	800 098	6 633 379	3 396 246	1 749 275	51,2
	März	1 060	253 148	31 263	830 507	6 451 949	3 256 655	1 682 988	50,5
	April	1 061	253 602	34 902	893 181	7 213 965	3 673 461	1 855 747	50,9
	Mai	1 059	253 836	31 670	1 097 226	6 816 947	3 489 874	1 746 229	51,2
	Juni	1 055	254 374	32 824	903 972	7 062 919	3 523 879	1 770 235	49,9
	Juli	1 056	255 406	32 143	852 448	6 888 271	3 441 267	1 720 971	50,0
	August	1 062	256 981	31 942	842 096	6 257 067	3 043 652	1 499 822	48,6
	September	1 061	256 970	33 867	855 348	7 012 219	3 418 369	1 746 143	48,7
	Oktober	1 059	256 161	33 772	844 234	6 628 756	3 211 994	1 653 497	48,5

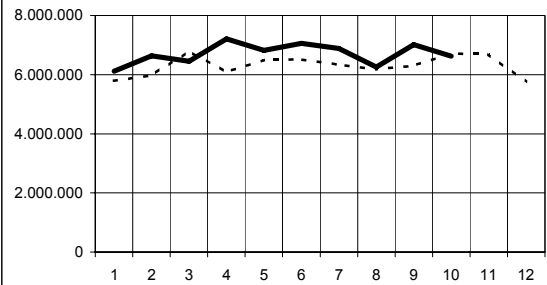
1) Monat = am Ende des Monats; Jahr = Ende September. - 2) Bis 2002 geleistete Arbeiterstunden, ab 2003 geleistete Arbeitsstunden aller Lohn- und Gehaltsempfänger. - 3) Ohne Umsatzsteuer.

Entwicklung ausgewählter Merkmale im verarbeitenden Gewerbe sowie im Bergbau und der Gewinnung von Steinen und Erden 2007 und 2008 nach Monaten

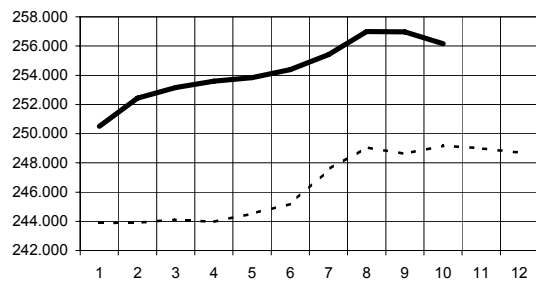
Betriebe (Anzahl)



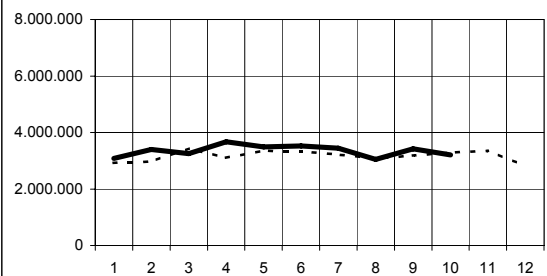
Gesamtumsatz in 1 000 EUR



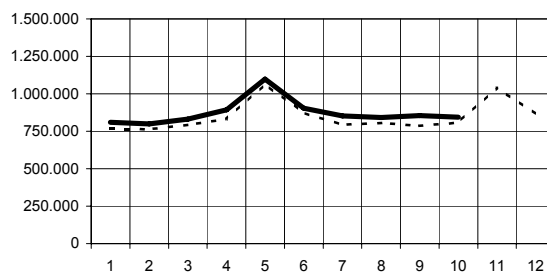
Beschäftigte (Anzahl)



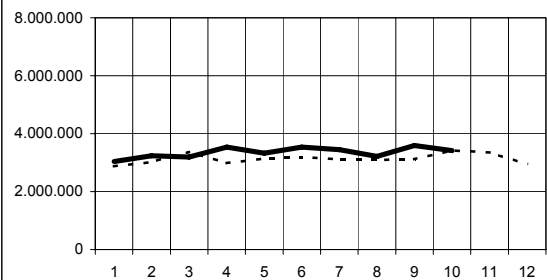
Auslandsumsatz in 1 000 EUR



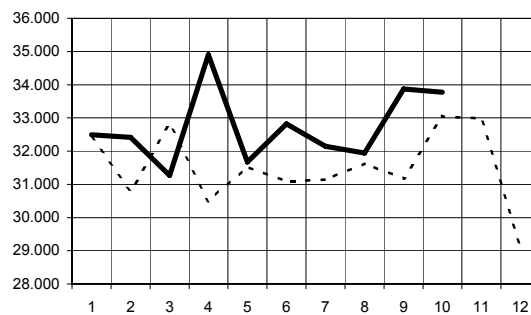
Entgelte in 1 000 EUR



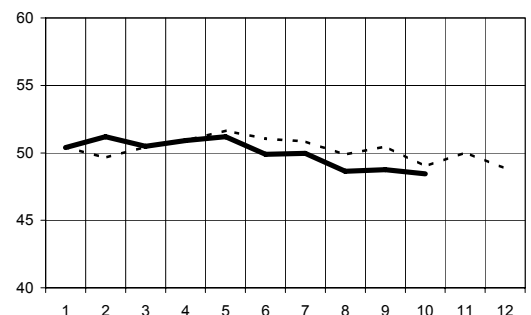
Inlandsumsatz in 1 000 EUR



Geleistete Arbeitsstunden in 1 000



Exportquote in %



Legende: ---- 2007 ——— 2008

2. Betriebe, Beschäftigte, Arbeitsstunden, Entgelte und Umsatz im Oktober 2008 nach Wirtschaftszweigen

Wirtschaftszweig	Oktober 2008	Veränderung in % Oktober 2008		Januar - Oktober		
		September 2008	Oktober 2007	2007	2008	Veränderung in %

Betriebe (Anzahl) ¹⁾

C+D	Verarbeitendes Gewerbe sowie Bergbau und Gewinnung von Steinen und Erden	1 059	- 0,2	3,2	1 027	1 058	3,0
A/EN	Vorleistungsgüterproduzenten und Energie	488	0,0	4,9	465	485	4,3
B	Investitionsgüterproduzenten	300	0,0	2,7	293	300	2,4
GG	Gebrauchsgüterproduzenten	42	0,0	13,5	38	41	7,9
VG	Verbrauchsgüterproduzenten	229	- 0,9	- 1,3	231	231	0,0
C	Bergbau und Gewinnung von Steinen und Erden	5	0,0	25,0	4	5	25,0
D	Verarbeitendes Gewerbe	1 054	- 0,2	3,1	1 023	1 053	2,9
DA	Ernährungsgewerbe und Tabakverarbeitung	125	- 0,8	- 2,3	128	127	- 0,8
DB	Textil- und Bekleidungsgewerbe	14	0,0	7,7	13	14	7,7
DC	Ledergewerbe	18	0,0	- 10,0	20	19	- 5,0
DD	Holzgewerbe (ohne Herstellung von Möbeln)	32	0,0	- 3,0	33	32	- 3,0
DE	Papier-, Verlags- und Druckgewerbe	93	- 1,1	- 1,1	94	94	0,0
DF	Kokerei, Mineralölverarbeitung, Herstellung und Verarbeitung von Spalt- und Brutstoffen	3	0,0	0,0	3	3	0,0
DG	Herstellung von chemischen Erzeugnissen	63	0,0	- 3,1	65	63	- 3,1
DH	Herstellung von Gummi- und Kunststoffwaren	102	0,0	8,5	94	100	6,4
DI	Glasgewerbe, Herstellung von Keramik, Verarbeitung von Steinen und Erden	87	0,0	4,8	83	88	6,0
DJ	Metallerzeugung und -bearbeitung, Herstellung von Metallerzeugnissen	171	0,0	9,6	157	169	7,6
DK	Maschinenbau	163	0,0	1,2	161	163	1,2
DL	Herstellung von Büromaschinen, Datenverarbeitungsgeräten und -einrichtungen; Elektrotechnik, Feinmechanik und Optik	92	0,0	4,5	88	91	3,4
DM	Fahrzeugbau	52	0,0	2,0	51	52	2,0
DN	Herstellung von Möbeln, Schmuck, Musikinstrumenten, Sportgeräten, Spielwaren und sonstigen Erzeugnissen; Recycling	39	0,0	18,2	34	38	11,8

Beschäftigte (Anzahl) ¹⁾

C+D	Verarbeitendes Gewerbe sowie Bergbau und Gewinnung von Steinen und Erden	256 161	- 0,3	2,8	245 997	254 342	3,4
A/EN	Vorleistungsgüterproduzenten und Energie	124 978	- 0,4	1,2	122 701	124 530	1,5
B	Investitionsgüterproduzenten	76 852	- 0,2	7,0	70 405	75 992	7,9
GG	Gebrauchsgüterproduzenten	7 275	0,1	7,0	6 710	7 149	6,5
VG	Verbrauchsgüterproduzenten	47 056	- 0,3	0,1	46 181	46 671	1,1
C	Bergbau und Gewinnung von Steinen und Erden	351	- 1,1	19,4	290	342	17,9
D	Verarbeitendes Gewerbe	255 810	- 0,3	2,8	245 707	254 000	3,4
DA	Ernährungsgewerbe und Tabakverarbeitung	22 369	- 0,5	- 2,2	22 516	22 252	- 1,2
DB	Textil- und Bekleidungsgewerbe
DC	Ledergewerbe	2 632	0,6	- 2,2	2 663	2 611	- 2,0
DD	Holzgewerbe (ohne Herstellung von Möbeln)	4 908	0,0	- 6,6	5 274	5 014	- 4,9
DE	Papier-, Verlags- und Druckgewerbe	15 153	- 0,6	0,4	14 820	15 103	1,9
DF	Kokerei, Mineralölverarbeitung, Herstellung und Verarbeitung von Spalt- und Brutstoffen
DG	Herstellung von chemischen Erzeugnissen	53 668	- 0,4	0,6	52 958	53 292	0,6
DH	Herstellung von Gummi- und Kunststoffwaren	21 495	- 0,5	6,2	20 127	21 431	6,5
DI	Glasgewerbe, Herstellung von Keramik, Verarbeitung von Steinen und Erden	13 921	- 0,4	0,1	13 760	13 967	1,5
DJ	Metallerzeugung und -bearbeitung, Herstellung von Metallerzeugnissen	33 747	- 0,4	5,3	31 700	33 382	5,3
DK	Maschinenbau	33 496	- 0,2	5,4	30 945	33 054	6,8
DL	Herstellung von Büromaschinen, Datenverarbeitungsgeräten und -einrichtungen; Elektrotechnik, Feinmechanik und Optik	14 745	0,1	2,2	14 215	14 449	1,6
DM	Fahrzeugbau	31 155	- 0,3	6,3	28 936	31 064	7,4
DN	Herstellung von Möbeln, Schmuck, Musikinstrumenten, Sportgeräten, Spielwaren und sonstigen Erzeugnissen; Recycling	6 161	0,7	9,1	5 545	6 032	8,8

1) Monat = am Ende des Monats; Zeitraum = Monatsdurchschnitt

2. Betriebe, Beschäftigte, Arbeitsstunden, Entgelte und Umsatz im Oktober 2008 nach Wirtschaftszweigen

Wirtschaftszweig	Oktober 2008	Veränderung in % Oktober 2008		Januar - Oktober		
		September 2008	Oktober 2007	2007	2008	Veränderung in %

Geleistete Arbeitsstunden (1 000)

C+D	Verarbeitendes Gewerbe sowie Bergbau und Gewinnung von Steinen und Erden	33 772	- 0,3	2,2	316 110	327 290	3,5
A/EN	Vorleistungsgüterproduzenten und Energie	16 450	0,3	1,4	156 593	159 774	2,0
B	Investitionsgüterproduzenten	10 254	- 0,3	5,6	92 143	98 835	7,3
GG	Gebrauchsgüterproduzenten	984	- 0,9	2,5	8 686	9 119	5,0
VG	Verbrauchsgüterproduzenten	6 085	- 1,8	- 1,1	58 688	59 561	1,5
C	Bergbau und Gewinnung von Steinen und Erden	46	- 0,6	13,1	380	434	14,1
D	Verarbeitendes Gewerbe	33 726	- 0,3	2,2	315 730	326 856	3,5
DA	Ernährungsgewerbe und Tabakverarbeitung	2 951	- 0,2	- 2,0	28 846	28 744	- 0,4
DB	Textil- und Bekleidungsgewerbe
DC	Ledergewerbe	375	2,3	- 1,5	3 732	3 521	- 5,7
DD	Holzgewerbe (ohne Herstellung von Möbeln)	721	0,5	- 3,8	7 074	6 897	- 2,5
DE	Papier-, Verlags- und Druckgewerbe	1 849	0,3	0,5	17 838	18 104	1,5
DF	Kokerei, Mineralölverarbeitung, Herstellung und Verarbeitung von Spalt- und Brutstoffen
DG	Herstellung von chemischen Erzeugnissen	6 846	- 1,8	- 0,4	66 198	66 788	0,9
DH	Herstellung von Gummi- und Kunststoffwaren	2 989	1,5	7,8	26 637	28 871	8,4
DI	Glasgewerbe, Herstellung von Keramik, Verarbeitung von Steinen und Erden	2 008	0,5	0,6	19 220	19 460	1,2
DJ	Metallerzeugung und -bearbeitung, Herstellung von Metallerzeugnissen	4 227	- 0,2	4,3	38 940	41 279	6,0
DK	Maschinenbau	4 566	0,1	3,9	42 317	45 710	8,0
DL	Herstellung von Büromaschinen, Datenverarbeitungsgeräten und -einrichtungen; Elektrotechnik, Feinmechanik und Optik	2 088	0,8	2,6	19 281	19 831	2,9
DM	Fahrzeugbau	3 950	- 1,2	4,0	35 508	36 814	3,7
DN	Herstellung von Möbeln, Schmuck, Musikinstrumenten, Sportgeräten, Spielwaren und sonstigen Erzeugnissen; Recycling	828	- 0,5	4,9	7 115	7 635	7,3

Entgelte (1 000 EUR)

C+D	Verarbeitendes Gewerbe sowie Bergbau und Gewinnung von Steinen und Erden	844 234	- 1,3	4,5	8 287 986	8 729 526	5,3
A/EN	Vorleistungsgüterproduzenten und Energie	428 554	0,4	4,3	4 369 943	4 501 453	3,0
B	Investitionsgüterproduzenten	263 076	- 4,3	6,3	2 440 369	2 680 830	9,9
GG	Gebrauchsgüterproduzenten	22 348	13,8	6,0	188 840	203 730	7,9
VG	Verbrauchsgüterproduzenten	130 256	- 2,7	1,3	1 288 834	1 343 514	4,2
C	Bergbau und Gewinnung von Steinen und Erden	1 180	- 0,8	13,2	10 337	11 750	13,7
D	Verarbeitendes Gewerbe	843 053	- 1,3	4,5	8 277 649	8 717 776	5,3
DA	Ernährungsgewerbe und Tabakverarbeitung	55 402	- 0,3	2,8	540 734	552 309	2,1
DB	Textil- und Bekleidungsgewerbe
DC	Ledergewerbe	5 761	4,9	- 0,8	55 716	55 251	- 0,8
DD	Holzgewerbe (ohne Herstellung von Möbeln)	13 041	0,8	- 10,0	138 840	132 436	- 4,6
DE	Papier-, Verlags- und Druckgewerbe	42 705	2,5	2,5	414 214	426 015	2,8
DF	Kokerei, Mineralölverarbeitung, Herstellung und Verarbeitung von Spalt- und Brutstoffen
DG	Herstellung von chemischen Erzeugnissen	210 627	- 6,1	2,5	2 374 352	2 427 305	2,2
DH	Herstellung von Gummi- und Kunststoffwaren	62 636	0,2	10,7	565 603	625 451	10,6
DI	Glasgewerbe, Herstellung von Keramik, Verarbeitung von Steinen und Erden	48 481	- 0,9	2,9	466 125	484 115	3,9
DJ	Metallerzeugung und -bearbeitung, Herstellung von Metallerzeugnissen	108 571	9,5	7,8	974 721	1 027 732	5,4
DK	Maschinenbau	116 914	- 6,5	3,6	1 081 949	1 199 775	10,9
DL	Herstellung von Büromaschinen, Datenverarbeitungsgeräten und -einrichtungen; Elektrotechnik, Feinmechanik und Optik	44 982	- 1,3	4,2	419 448	438 112	4,4
DM	Fahrzeugbau	109 058	- 1,7	6,7	1 037 570	1 120 381	8,0
DN	Herstellung von Möbeln, Schmuck, Musikinstrumenten, Sportgeräten, Spielwaren und sonstigen Erzeugnissen; Recycling	17 164	12,6	7,9	143 330	158 277	10,4

2. Betriebe, Beschäftigte, Arbeitsstunden, Entgelte und Umsatz im Oktober 2008 nach Wirtschaftszweigen

Wirtschaftszweig	Oktober 2008	Veränderung in % Oktober 2008		Januar - Oktober		
		September 2008	Oktober 2007	2007	2008	Veränderung in %

Gesamtumsatz (1 000 EUR) ¹⁾

C+D	Verarbeitendes Gewerbe sowie Bergbau und Gewinnung von Steinen und Erden	6 628 756	- 5,5	- 1,2	63 202 037	67 086 048	6,1
A/EN	Vorleistungsgüterproduzenten und Energie	3 466 594	- 3,2	- 1,0	33 523 024	35 472 275	5,8
B	Investitionsgüterproduzenten	1 941 430	- 10,0	- 3,2	18 242 763	19 762 512	8,3
GG	Gebrauchsgüterproduzenten	120 430	0,9	- 14,1	1 057 487	1 110 704	5,0
VG	Verbrauchsgüterproduzenten	1 100 303	- 4,6	3,5	10 378 763	10 740 557	3,5
C	Bergbau und Gewinnung von Steinen und Erden	3 809	0,7	16,8	29 543	36 329	23,0
D	Verarbeitendes Gewerbe	6 624 948	- 5,5	- 1,2	63 172 494	67 049 719	6,1
DA	Ernährungsgewerbe und Tabakverarbeitung	604 131	- 0,4	3,3	5 443 304	5 807 834	6,7
DB	Textil- und Bekleidungsgewerbe	34 560	- 32,5	- 15,2	376 365	380 840	1,2
DC	Ledergewerbe	34 482	- 21,3	- 13,8	408 237	394 376	- 3,4
DD	Holzgewerbe (ohne Herstellung von Möbeln)	93 351	- 7,5	- 12,7	924 641	885 304	- 4,3
DE	Papier-, Verlags- und Druckgewerbe	331 666	- 1,6	5,5	2 953 630	3 163 214	7,1
DF	Kokerei, Mineralölverarbeitung, Herstellung und Verarbeitung von Spalt- und Brutstoffen	16 391	- 23,3	- 6,2	176 135	181 772	3,2
DG	Herstellung von chemischen Erzeugnissen	2 065 482	- 3,5	2,8	20 149 548	21 425 470	6,3
DH	Herstellung von Gummi- und Kunststoffwaren	433 600	- 0,2	- 0,9	3 971 115	4 174 669	5,1
DI	Glasgewerbe, Herstellung von Keramik, Verarbeitung von Steinen und Erden	220 906	- 0,9	- 2,2	2 110 806	2 150 139	1,9
DJ	Metallerzeugung und -bearbeitung, Herstellung von Metallerzeugnissen	697 245	- 6,5	- 4,0	6 794 383	7 173 168	5,6
DK	Maschinenbau	531 040	- 15,6	- 14,2	6 245 353	6 418 599	2,8
DL	Herstellung von Büromaschinen, Datenverarbeitungsgeräten und -einrichtungen; Elektrotechnik, Feinmechanik und Optik	241 801	0,4	- 10,9	2 338 954	2 501 287	6,9
DM	Fahrzeugbau	1 196 595	- 8,5	0,7	10 311 001	11 316 107	9,7
DN	Herstellung von Möbeln, Schmuck, Musikinstrumenten, Sportgeräten, Spielwaren und sonstigen Erzeugnissen; Recycling	123 695	- 2,5	- 1,3	969 022	1 076 939	11,1

Inlandsumsatz (1 000 EUR) ¹⁾

C+D	Verarbeitendes Gewerbe sowie Bergbau und Gewinnung von Steinen und Erden	3 416 763	- 4,9	- 0,2	31 326 938	33 546 112	7,1
A/EN	Vorleistungsgüterproduzenten und Energie	1 599 520	- 6,3	- 0,9	15 365 187	16 648 695	8,4
B	Investitionsgüterproduzenten	981 255	- 4,9	1,6	8 188 931	8 954 541	9,3
GG	Gebrauchsgüterproduzenten	76 566	5,9	- 19,7	682 684	651 664	- 4,5
VG	Verbrauchsgüterproduzenten	759 422	- 2,9	1,5	7 090 136	7 291 212	2,8
C	Bergbau und Gewinnung von Steinen und Erden
D	Verarbeitendes Gewerbe
DA	Ernährungsgewerbe und Tabakverarbeitung	478 932	- 2,5	- 1,9	4 555 883	4 666 360	2,4
DB	Textil- und Bekleidungsgewerbe	20 987	- 24,8	- 20,6	231 087	224 284	- 2,9
DC	Ledergewerbe	22 945	- 1,7	- 9,2	245 591	235 217	- 4,2
DD	Holzgewerbe (ohne Herstellung von Möbeln)	76 350	- 4,1	- 2,1	664 879	693 406	4,3
DE	Papier-, Verlags- und Druckgewerbe	244 690	0,6	7,0	2 139 276	2 329 615	8,9
DF	Kokerei, Mineralölverarbeitung, Herstellung und Verarbeitung von Spalt- und Brutstoffen
DG	Herstellung von chemischen Erzeugnissen	722 563	- 6,2	2,0	7 187 130	7 765 371	8,0
DH	Herstellung von Gummi- und Kunststoffwaren	231 271	- 1,7	3,7	2 002 192	2 263 323	13,0
DI	Glasgewerbe, Herstellung von Keramik, Verarbeitung von Steinen und Erden	143 454	- 2,8	- 0,2	1 297 732	1 364 729	5,2
DJ	Metallerzeugung und -bearbeitung, Herstellung von Metallerzeugnissen	405 667	- 10,0	0,3	3 740 186	4 148 493	10,9
DK	Maschinenbau	214 829	- 8,4	- 2,1	2 145 673	2 316 193	7,9
DL	Herstellung von Büromaschinen, Datenverarbeitungsgeräten und -einrichtungen; Elektrotechnik, Feinmechanik und Optik	166 681	3,9	- 16,5	1 632 025	1 719 014	5,3
DM	Fahrzeugbau	599 706	- 6,1	2,7	4 777 493	5 062 358	6,0
DN	Herstellung von Möbeln, Schmuck, Musikinstrumenten, Sportgeräten, Spielwaren und sonstigen Erzeugnissen; Recycling	76 161	1,8	- 7,7	580 543	617 737	6,4

1) Ohne Umsatzsteuer.

2. Betriebe, Beschäftigte, Arbeitsstunden, Entgelte und Umsatz im Oktober 2008 nach Wirtschaftszweigen

Wirtschaftszweig	Oktober 2008	Veränderung in % Oktober 2008		Januar - Oktober		
		September 2008	Oktober 2007	2007	2008	Veränderung in %

Auslandsumsatz insgesamt (1 000 EUR) ¹⁾

C+D	Verarbeitendes Gewerbe sowie Bergbau und Gewinnung von Steinen und Erden	3 211 994	- 6,0	- 2,3	31 875 099	33 539 936	5,2
A/EN	Vorleistungsgüterproduzenten und Energie	1 867 073	- 0,5	- 1,1	18 157 837	18 823 580	3,7
B	Investitionsgüterproduzenten	960 175	- 14,6	- 7,7	10 053 832	10 807 971	7,5
GG	Gebrauchsgüterproduzenten	43 864	- 6,8	- 2,4	374 803	459 040	22,5
VG	Verbrauchsgüterproduzenten	340 881	- 8,1	8,4	3 288 627	3 449 345	4,9
C	Bergbau und Gewinnung von Steinen und Erden
D	Verarbeitendes Gewerbe
DA	Ernährungsgewerbe und Tabakverarbeitung	125 200	8,2	29,6	887 421	1 141 475	28,6
DB	Textil- und Bekleidungsgewerbe	13 573	- 41,7	- 5,2	145 278	156 556	7,8
DC	Ledergewerbe	11 537	- 43,7	- 21,7	162 646	159 159	- 2,1
DD	Holzgewerbe (ohne Herstellung von Möbeln)	17 001	- 20,2	- 41,2	259 761	191 898	- 26,1
DE	Papier-, Verlags- und Druckgewerbe	86 977	- 7,2	1,5	814 354	833 599	2,4
DF	Kokerei, Mineralölverarbeitung, Herstellung und Verarbeitung von Spalt- und Brutstoffen
DG	Herstellung von chemischen Erzeugnissen	1 342 919	- 2,0	3,2	12 962 418	13 660 099	5,4
DH	Herstellung von Gummi- und Kunststoffwaren	202 329	1,5	- 5,7	1 968 923	1 911 346	- 2,9
DI	Glasgewerbe, Herstellung von Keramik, Verarbeitung von Steinen und Erden	77 452	2,8	- 5,7	813 074	785 410	- 3,4
DJ	Metallerzeugung und -bearbeitung, Herstellung von Metallerzeugnissen	291 579	- 1,1	- 9,3	3 054 197	3 024 675	- 1,0
DK	Maschinenbau	316 211	- 19,9	- 20,9	4 099 680	4 102 406	0,1
DL	Herstellung von Büromaschinen, Datenverarbeitungsgeräten und -einrichtungen; Elektrotechnik, Feinmechanik und Optik	75 120	- 6,4	4,5	706 929	782 273	10,7
DM	Fahrzeugbau	596 889	- 10,8	- 1,3	5 533 508	6 253 749	13,0
DN	Herstellung von Möbeln, Schmuck, Musikinstrumenten, Sportgeräten, Spielwaren und sonstigen Erzeugnissen; Recycling	47 534	- 8,6	10,9	388 479	459 202	18,2

Auslandsumsatz mit der Eurozone (1 000 EUR) ¹⁾

C+D	Verarbeitendes Gewerbe sowie Bergbau und Gewinnung von Steinen und Erden	1 653 497	- 5,3	- 0,1	16 283 160	17 073 739	4,9
A/EN	Vorleistungsgüterproduzenten und Energie	973 050	2,4	5,7	8 871 561	9 611 041	8,3
B	Investitionsgüterproduzenten	388 081	- 19,3	- 16,0	4 507 278	4 510 261	0,1
GG	Gebrauchsgüterproduzenten	26 291	- 3,7	- 7,8	230 120	245 256	6,6
VG	Verbrauchsgüterproduzenten	266 075	- 7,4	9,1	2 674 201	2 707 181	1,2
C	Bergbau und Gewinnung von Steinen und Erden
D	Verarbeitendes Gewerbe
DA	Ernährungsgewerbe und Tabakverarbeitung	98 851	12,9	32,2	694 030	903 242	30,1
DB	Textil- und Bekleidungsgewerbe	8 778	- 43,0	- 9,2	96 723	98 528	1,9
DC	Ledergewerbe	7 869	- 30,9	- 15,1	100 783	94 611	- 6,1
DD	Holzgewerbe (ohne Herstellung von Möbeln)	13 792	0,0	- 27,3	181 382	137 955	- 23,9
DE	Papier-, Verlags- und Druckgewerbe	63 341	- 7,6	0,9	592 754	612 239	3,3
DF	Kokerei, Mineralölverarbeitung, Herstellung und Verarbeitung von Spalt- und Brutstoffen
DG	Herstellung von chemischen Erzeugnissen
DH	Herstellung von Gummi- und Kunststoffwaren	125 656	3,7	- 4,0	1 204 343	1 196 245	- 0,7
DI	Glasgewerbe, Herstellung von Keramik, Verarbeitung von Steinen und Erden	44 492	8,6	7,0	430 275	423 458	- 1,6
DJ	Metallerzeugung und -bearbeitung, Herstellung von Metallerzeugnissen	165 720	- 2,2	- 2,0	1 619 198	1 695 017	4,7
DK	Maschinenbau	131 501	- 29,8	- 24,7	1 868 706	1 737 197	- 7,0
DL	Herstellung von Büromaschinen, Datenverarbeitungsgeräten und -einrichtungen; Elektrotechnik, Feinmechanik und Optik	37 927	- 11,3	- 11,2	424 730	404 605	- 4,7
DM	Fahrzeugbau	229 990	- 8,2	- 13,6	2 362 353	2 479 404	5,0
DN	Herstellung von Möbeln, Schmuck, Musikinstrumenten, Sportgeräten, Spielwaren und sonstigen Erzeugnissen; Recycling	39 150	- 10,2	31,1	304 492	386 500	26,9

1) Ohne Umsatzsteuer.

3. Exportquote im Oktober 2008 nach Wirtschaftszweigen

Wirtschaftszweig	Oktober 2008	Januar - Oktober	
		2007	2008

Exportquote (%)

C+D	Verarbeitendes Gewerbe sowie Bergbau und Gewinnung von Steinen und Erden	48,5	50,4	50,0
A/EN	Vorleistungsgüterproduzenten und Energie	53,9	54,2	53,1
B	Investitionsgüterproduzenten	49,5	55,1	54,7
GG	Gebrauchsgüterproduzenten	36,4	35,4	41,3
VG	Verbrauchsgüterproduzenten	31,0	31,7	32,1
C	Bergbau und Gewinnung von Steinen und Erden	.	.	.
D	Verarbeitendes Gewerbe	.	.	.
DA	Ernährungsgewerbe und Tabakverarbeitung	20,7	16,3	19,7
DB	Textil- und Bekleidungsgewerbe	39,3	38,6	41,1
DC	Ledergewerbe	33,5	39,8	40,4
DD	Holzgewerbe (ohne Herstellung von Möbeln)	18,2	28,1	21,7
DE	Papier-, Verlags- und Druckgewerbe	26,2	27,6	26,4
DF	Kokerei, Mineralölverarbeitung, Herstellung und Verarbeitung von Spalt- und Brutstoffen	.	.	.
DG	Herstellung von chemischen Erzeugnissen	65,0	64,3	63,8
DH	Herstellung von Gummi- und Kunststoffwaren	46,7	49,6	45,8
DI	Glasgewerbe, Herstellung von Keramik, Verarbeitung von Steinen und Erden	35,1	38,5	36,5
DJ	Metallerzeugung und -bearbeitung, Herstellung von Metallerzeugnissen	41,8	45,0	42,2
DK	Maschinenbau	59,5	65,6	63,9
DL	Herstellung von Büromaschinen, Datenverarbeitungsgeräten und -einrichtungen; Elektrotechnik, Feinmechanik und Optik	31,1	30,2	31,3
DM	Fahrzeugbau	49,9	53,7	55,3
DN	Herstellung von Möbeln, Schmuck, Musikinstrumenten, Sportgeräten, Spielwaren und sonstigen Erzeugnissen; Recycling	38,4	40,1	42,6

4. Betriebe, Beschäftigte, Arbeitsstunden, Entgelte und Umsatz im Oktober 2008 nach Industrie- und Handelskammerbezirken

Verwaltungsbezirk	Betriebe	Beschäftigte	Geleist. Arbeitsstunden	Entgelte	Umsatz ¹⁾			Exportquote
					insgesamt	je Beschäftigten	Auslands-umsatz	
	Anzahl		1 000	1 000 EUR		EUR	1 000 EUR	%
Rheinland-Pfalz	1 059	256 161	33 772	844 234	6 628 756	25 877	3 211 994	48,5
Kreisfreie Städte	245	96 134	12 385	355 753	2 809 408	29 224	1 605 720	57,2
Landkreise	814	160 027	21 386	488 480	3 819 348	23 867	1 606 274	42,1
Industrie- und Handelskammerbezirke								
Koblenz	507	89 746	11 791	266 146	1 751 193	19 513	718 606	41,0
Trier	154	30 475	4 238	87 693	677 258	22 223	201 810	29,8
Rheinhausen	92	25 529	3 438	91 779	670 873	26 279	280 566	41,8
Pfalz	306	110 411	14 304	398 616	3 529 433	31 966	2 011 012	57,0

1) Ohne Umsatzsteuer.