



Rheinland-Pfalz

STATISTISCHES LANDESAMT

2012

STATISTISCHE BERICHTE



Gewerbeanzeigen 2011

Ergebnisse der Gewerbeanzeigenstatistik

Zeichenerklärung
(nach DIN 55301)

0	weniger als die Hälfte von 1 in der letzten besetzten Stelle, jedoch mehr als nichts
-	nichts vorhanden (genau Null)
...	Angabe fällt später an
/	keine Angabe, da Zahlenwert nicht sicher genug
.	Zahlenwert unbekannt oder geheim zu halten
x	Tabellenfach gesperrt, weil Aussage nicht sinnvoll
p	vorläufige Zahl
r	berichtigte Zahl
s	geschätzte Zahl

Geringfügige Abweichungen in den Summen sind auf Runden der Zahlen zurückzuführen.
Abweichungen gegenüber früheren Veröffentlichungen erklären sich durch inzwischen vorgenommene Korrekturen.

Inhalt

	Seite
Vorbemerkungen	4
Definitionen	5
 Tabellenteil	
1. Gewerbean- und -abmeldungen mit Neuerrichtungen und Aufgaben 2011	7
2. Gewerbeanmeldungen nach Wirtschaftszweigen 2011	8
3. Gewerbeabmeldungen nach Wirtschaftszweigen 2011	9
4. Grafik Gewerbeanmeldungen nach WZ-Abschnitten 2011	10
5. Grafik Gewerbeabmeldungen nach WZ-Abschnitten 2011	10
6. Gewerbeanmeldungen nach Verwaltungsbezirken 2011	11
7. Gewerbeabmeldungen nach Verwaltungsbezirken 2011	12
8. Grafik Neuerrichtungen und Aufgaben nach Kreisen 2011	13
9. Neugründungen, sowie Gewerbetreibende nach Wirtschaftszweigen 2011	14
10. Vollständige Aufgaben, sowie Gewerbetreibende nach Wirtschaftszweigen 2011	15
11. Neugründungen, sowie Gewerbetreibende nach Art der Niederlassung, Rechtsform, Einzelunternehmen nach Geschlecht und Staatsangehörigkeit 2011	16
12. Grafik Neugründungen nach ausgewählten Staatsangehörigkeiten von Einzelunternehmern/-innen 2011	16
13. Vollständige Aufgaben, sowie Gewerbetreibende nach Art der Niederlassung, Rechtsform, Einzelunternehmen nach Geschlecht und Staatsangehörigkeit 2011	17
14. Grafik Vollständige Aufgaben nach ausgewählten Staatsangehörigkeiten von Einzelunternehmern/-innen 2011	17
15. Neuerrichtungen und Aufgaben nach Wirtschaftsbereichen und Verwaltungsbezirken 2011	18

Vorbemerkung

Ziel der Statistik

Ziel der Gewerbeanzeigenstatistik ist es, das Meldegeschehen in seiner Gesamtheit darzustellen und damit Aufschlüsse über Gründungen und Stilllegungen von Unternehmen und Betrieben zu gewinnen. Die Aussagen über das Gründungsverhalten und Betriebsstilllegungen in der Wirtschaft stellen eine unentbehrliche Informationsquelle für die Wirtschafts-, Wettbewerbs- und Strukturpolitik dar. Zahlen über die sektorale, regionale und zeitliche Entwicklung liefern Hinweise zur Ergreifung geeigneter wirtschaftspolitischer Maßnahmen. Zusätzlich werden aktuelle Informationen für die Pflege des Unternehmensregisters zur Verfügung gestellt.

Rechtsgrundlagen

Rechtsgrundlage für die Gewerbeanzeigenstatistik ist die Gewerbeordnung (GWO), neugefasst durch Bekanntmachung vom 22.02.1999 (BGBl. I S. 202), zuletzt geändert durch Artikel 35a des Gesetzes vom 24.12.2003 (BGBl. I S. 2954), § 14, Abs. 8a GWO. Auskunftspflichtig sind die Gewerbetreibenden, die nach § 14 der Gewerbeordnung (GWO) jedes stehende Gewerbe oder den Betrieb einer Zweigniederlassung oder einer unselbständigen Zweigstelle den zuständigen Behörden anzeigen müssen. Sie erfüllen ihre statistische Auskunftspflicht durch Erstattung dieser Anzeige bei den zuständigen Behörden, die diese Angaben an die statistischen Ämter der Länder übermitteln.

Methodische Hinweise

Mit den vorstehend ausgeführten Rechtsvorschriften wurde die Voraussetzung für die Auswertung der Gewerbemeldungen nach einheitlichen Kriterien geschaffen. Die Meldebehörden der Gemeindeverwaltungen, der verbandsfreien Gemeinden, der Verbandsgemeindeverwaltungen sowie der kreisfreien und großen kreisangehörigen Städte nehmen die Gewerbe-, -ab- und -ummeldungen entgegen. Die auf bundesweit einheitlichen Formularen erfassten Daten, der Gewerbeanzeigepflichtigen, übermitteln die zuständigen Meldebehörden monatlich an die statistischen Landesämter.

Bis auf die persönlichen Merkmale „Staatsangehörigkeit“ und „Geschlecht“ sind die Erhebungsmerkmale ausschließlich betriebsbezogen und umfassen u. a.

- die ausgeübte Tätigkeit
- die Art des Betriebes
- die Anzahl der beschäftigten Arbeitnehmer/-innen
- den Grad der Selbständigkeit
- den Grund der Meldung

sowie als Hilfsmerkmale

- den Namen von Betriebsinhaber/-innen
- die Eintragung im Handels-, Genossenschafts- oder Vereinsregister
- die Zahl der geschäftsführenden Gesellschafter/-innen
- die Anschrift der Betriebsstätte.

Der Inhalt des vorliegenden Berichts ist mit Ausnahme der Tabellen nach Wirtschaftszweigen mit den bis zum IV. Quartal 1995 veröffentlichten Angaben zu Gewerbeanzeigenstatistik vergleichbar. Ab 1996 liegt den Tabellen die EU-einheitliche „Klassifikation der Wirtschaftszweige“ (WZ 93) und ab 01.01.2003 (WZ 2003) zugrunde. Die WZ 2003 ist eine Aktualisierung der Klassifikation der Wirtschaftszweige, Ausgabe 1993 (WZ 93), deren Struktur weitgehend beibehalten werden konnte. Mit der alten Systematik der Wirtschaftszweige (WZ 79) sind die Tabellen nicht mehr vergleichbar. Außerdem wird das Automatenaufstell- und Reisegewerbe in den Gewerbe-, -ab- und -ummeldungen nicht mehr nachgewiesen.

Definitionen

Hauptniederlassung

Mittelpunkt des Geschäftsverkehrs eines Betriebes, der sich bei Personengesellschaften (KG, OHG, GmbH & Co. KG, GbR, GmbH & Co. OHG u.a.) und juristischen Personen am Sitz des Unternehmens befindet. Eine Hauptniederlassung liegt auch dann vor, wenn daneben keine Zweigniederlassung oder unselbständige Zweigstelle betrieben wird.

Zweigniederlassung

Betriebe mit selbständiger Organisation, selbständigen Betriebsmitteln und gesonderter Buchführung, dessen Leiter Geschäfte selbständig abzuschließen und durchzuführen befugt ist.

Unselbständige Zweigstelle

Feste örtliche Anlagen oder Einrichtungen, die der Ausübung eines stehenden Gewerbes dienen (z.B. ein Auslieferungslager), jedoch nicht die Bedingungen einer Zweigniederlassung erfüllen.

Gewerbeanmeldungen

Ein Gewerbe ist anzumelden bei der Neuerrichtung eines Betriebes, einer Zweigniederlassung oder einer unselbständigen Zweigstelle, bei der Übernahme eines bereits bestehenden Betriebes (z.B. durch Kauf, Pacht/Erbsfolge, Änderung der Rechtsform, Gesellschaftereintritt) und bei der Verlegung eines Betriebes aus dem Bereich einer Meldebehörde in den Bereich einer anderen Meldebehörde.

- **Neuerrichtung**
Zur Neuerrichtung zählt die erstmalige Anmeldung eines Gewerbebetriebes als Hauptniederlassung, Zweigniederlassung oder unselbständige Zweigstelle, die Anmeldung als Neuerrichtung eines Kleingewerbetreibenden bzw. einer Nebentätigkeit sowie Gründung nach dem Umwandlungsgesetz.
- **Zuzug**
Verlagerung eines bestehenden Betriebes in den Bezirk des nachweisenden Gewerbebeamten.
- **Übernahme**
Übernahme eines bestehenden Betriebes innerhalb des Bezirkes des nachweisenden Gewerbebeamten (z.B. durch Kauf, Pacht/Erbsfolge, Änderung der Rechtsform, Gesellschaftereintritt).

Betriebsgründungen

Betriebsgründungen sind Neugründungen (außer Nebenerwerb) von Betrieben durch Einzelunternehmer, Personengesellschaften oder juristische Personen wobei für einen Einzelunternehmer, der eine Hauptniederlassung anmeldet, die Voraussetzung gilt, dass er entweder in das Handelsregister eingetragen ist oder eine Handwerkskarte besitzt oder mindestens einen Arbeitnehmer beschäftigt.

Sonstige Neugründungen

Gründung der Hauptniederlassung eines Kleinunternehmens (Nicht-Kaufmann/-frau). Das Kleinunternehmen ist nicht im Handelsregister eingetragen, besitzt keine Handwerkskarte und beschäftigt keine Arbeitnehmer. Die Gründung eines Gewerbes, das im Nebenerwerb betrieben wird, gilt ebenfalls als sonstige Neugründung.

Gewerbeabmeldungen

Ein Gewerbe ist abzumelden bei der vollständigen oder teilweisen Aufgabe eines Gewerbebetriebes, bei Übergabe an einen Nachfolger/Eigentümerwechsel, Änderung der Rechtsform, bei Verlagerung eines Gewerbebetriebes in den Bereich einer anderen Meldebehörde und bei Austritt eines Gesellschafters.

- **Aufgabe**
Hierzu zählt die Abmeldung eines Gewerbebetriebes wegen Aufgabe einer Hauptniederlassung, Zweigniederlassung bzw. unselbständigen Zweigstelle.
- **Fortzug**
Verlagerung eines bestehenden Betriebes aus dem Bezirk des nachweisenden Gewerbebeamtes.
- **Übergabe**
Übergabe eines bestehenden Betriebes innerhalb des Bezirkes des nachweisenden Gewerbebeamtes (z.B. wegen Verkauf, Verpachtung, Erbfolge, Änderung der Rechtsform, Austritt als Gesellschafter).

Betriebsaufgaben

Betriebsaufgaben sind vollständige Aufgaben (außer Nebenerwerb) von Betrieben durch Einzelunternehmer, Personengesellschaften oder juristische Personen, wobei für einen Einzelunternehmer, der eine Hauptniederlassung abmeldet, die Voraussetzung gilt, dass er entweder in das Handelsregister eingetragen war oder zuletzt mindestens einen Arbeitnehmer beschäftigt hat.

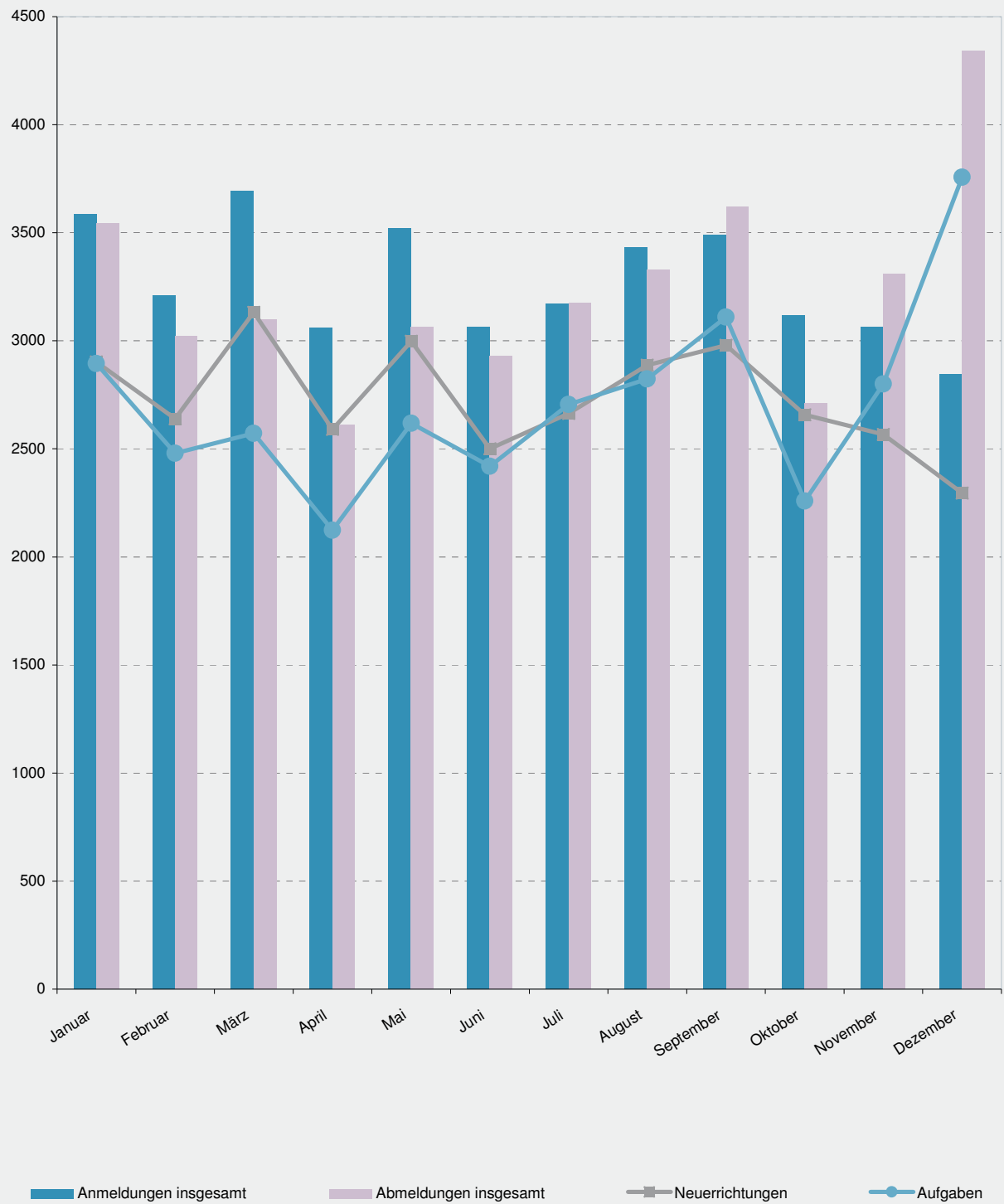
Sonstige Stilllegungen

Vollständige Aufgabe einer Hauptniederlassung eines Kleingewerbetreibenden (Nicht-Kaufmann/-frau). Das Kleinunternehmen war nicht im Handelsregister eingetragen und beschäftigte keine Arbeitnehmer. Die Aufgabe eines Gewerbes, das im Nebenerwerb betrieben wurde, gilt ebenfalls als sonstige Stilllegung.

Hinweise zum besseren Verständnis:

- Auf dem Erhebungsbogen für Gewerbe-Anmeldungen besteht die Möglichkeit zum Ankreuzen der Positionen „Neugründung“ und „Gründung nach Umwandlungsgesetz“. Die beiden Merkmale bilden die Position Neuerrichtungen. Das Merkmal „Neugründungen“ wird rechnerisch in Betriebsgründungen und sonstige Neugründungen weiter detailliert, um Gründungen mit besonderer wirtschaftlicher Substanz herauszuarbeiten.
- Vergleicht man die Daten „Insgesamt Neugründungen“ zu „Insgesamt Gewerbetreibende“ nach Rechtsformen, fällt auf, dass die Zahl der Einzelunternehmen gleich ist, während die anderen Rechtsformen differieren. Die Erklärung liegt darin, dass es sich bei Gewerbetreibenden um natürliche Personen handelt. Die Rechtsformen der Neugründungen weisen juristische Personen aus. D.h., eine GmbH kann z.B. mit mehreren natürlichen Personen gegründet werden.

1. Gewerbean- und -abmeldungen mit Neuerrichtungen und Aufgaben 2011



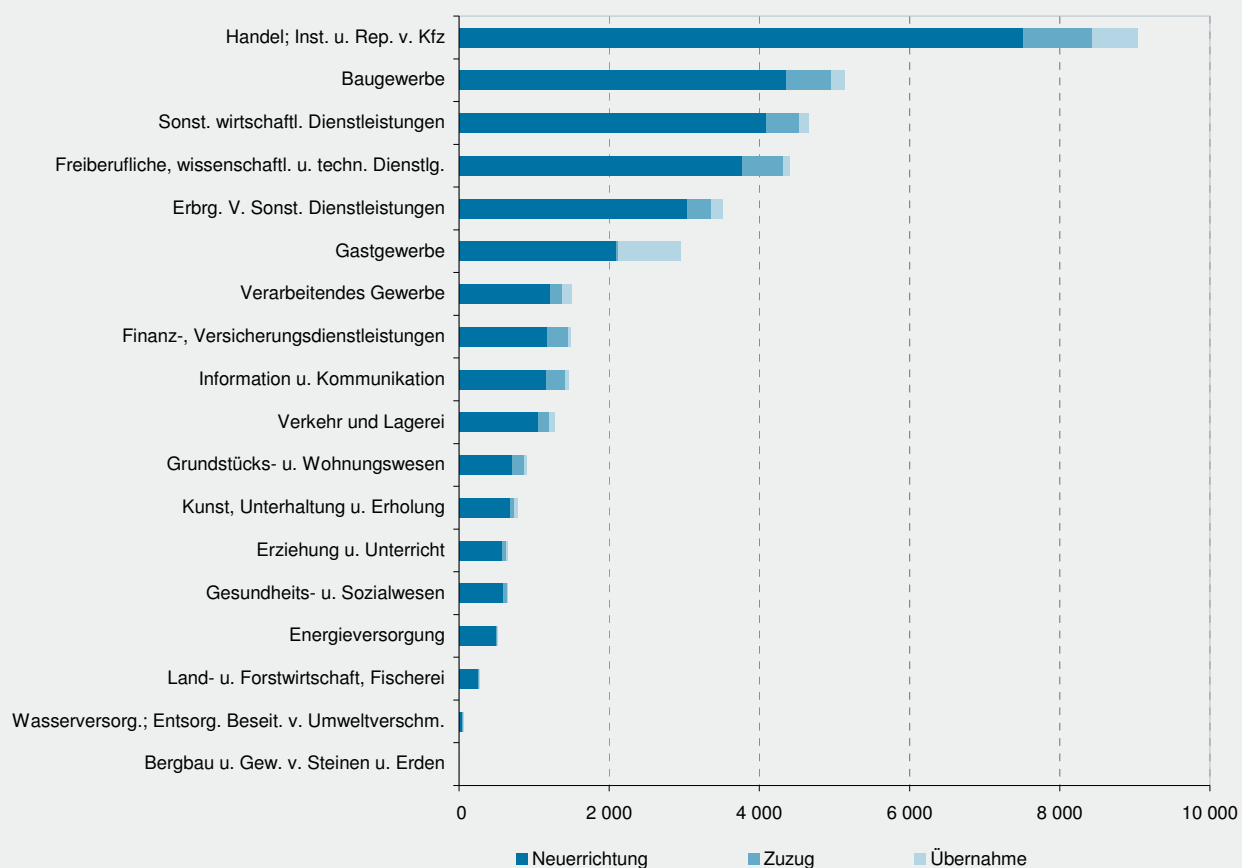
2. Gewerbebeanmeldungen nach Wirtschaftszweigen 2011

WZ 2008	Wirtschaftszweig	Anmeldungen				Veränderung zum Vorjahr			
		ins- gesamt	davon			ins- gesamt	davon		
			Neuer- richtung	Zuzug	Über- nahme		Neuer- richtung	Zuzug	Über- nahme
		Anzahl				Prozent			
A	Land- u. Forstwirtschaft, Fischerei	282	246	26	10	- 23,4	- 27,0	44,4	- 23,1
B	Bergbau u. Gew. v. Steinen u. Erden	7	5	1	1	16,7	- 16,7	X	X
C	Verarbeitendes Gewerbe	1 504	1 210	166	128	7,2	8,2	7,1	- 1,5
darunter									
10	Herst. v. Nahrungs- u. Futtermitteln	206	156	6	44	2,5	2,6	- 45,5	15,8
11	Getränkeherstellung	33	26	6	1	43,5	30,0	X	- 66,7
13	Herst. v. Textilien	80	72	4	4	42,9	44,0	-	100,0
14	Herst. v. Bekleidung	110	93	14	3	27,9	17,7	180,0	50,0
16	Herst. v. Holz-, Flecht-, Korb- u. Korkwaren (ohne Möbel)	50	39	4	7	11,1	- 2,5	-	X
18	Herst. v. Druckerzgn; Vervielf. v. Ton-, Bild- und Datenträgern	82	57	15	10	9,3	-	36,4	42,9
25	Herst. v. Metallerzeugnissen	243	189	32	22	11,5	3,8	28,0	100,0
26	Herst. v. Datenverarb., elektr. u. opt. Erzeugnissen	29	24	4	1	- 3,3	20,0	- 50,0	- 50,0
27	Herst. v. elektr. Ausrüstungen	26	22	3	1	8,3	- 8,3	X	X
28	Maschinenbau	58	41	12	5	- 13,4	- 6,8	-	- 54,5
29	Herst. v. Kraftwagen u. Kraftwagenteilen	20	12	6	2	17,6	9,1	100,0	- 33,3
31	Herst. v. Möbeln	21	16	4	1	- 12,5	-	-	- 75,0
D	Energieversorgung	517	496	12	9	- 76,4	- 77,0	-	- 57,1
E	Wasserversorgung; Entsorg. Beseit. v. Umweltverschm.	54	47	6	1	-	17,5	- 25,0	- 83,3
F	Baugewerbe	5 136	4 359	593	184	12,8	11,3	22,3	21,1
G	Handel; Inst. u. Rep. v. Kfz	9 035	7 511	922	602	- 6,6	- 8,0	13,4	- 14,1
darunter									
45	Kfz-Handel; Inst. u. Rep. v. Kfz	1 404	1 170	169	65	4,2	1,1	28,0	10,2
46	Handelsvermittlung u. Großhandel (ohne Kfz)	1 859	1 511	261	87	- 11,7	- 13,6	0,8	- 10,3
47	Einzelhandel (ohne Kfz)	5 772	4 830	492	450	- 7,2	- 8,1	16,6	- 17,4
H	Verkehr und Lagerei	1 265	1 061	138	66	6,8	3,1	35,3	24,5
darunter									
49	Landverkehr und Transport in Rohrfernleitg.	720	609	64	47	2,3	-	8,5	30,6
53	Post-, Kurier- und Expressdienste	349	298	46	5	15,2	9,2	100,0	- 28,6
I	Gastgewerbe	2 950	2 088	28	834	- 5,7	- 7,2	16,7	- 2,2
55	Beherbergung	297	217	2	78	- 2,3	- 1,4	100,0	- 6,0
56	Gastronomie	2 653	1 871	26	756	- 6,0	- 7,8	13,0	- 1,8
J	Information u. Kommunikation	1 464	1 165	254	45	- 6,7	- 7,6	- 0,8	- 13,5
darunter									
58	Verlagswesen	78	64	9	5	- 4,9	- 5,9	- 30,8	400,0
61	Telekommunikation	68	51	2	15	- 35,2	- 30,1	- 71,4	- 40,0
62	Erbrg. v. Dienstl. d. Informationstechnologie	1 085	854	209	22	- 7,2	- 10,1	5,6	4,8
63	Informationsdienstleistungen	122	105	17	-	- 6,2	- 0,9	- 19,0	X
K	Finanz-, Versicherungsdienstleistungen	1 486	1 170	286	30	- 3,4	- 3,4	- 6,8	50,0
darunter									
66	Mit Finanz- u. Versicherungsdienstl. verbundene Tätigkeiten	1 245	962	261	22	- 10,0	- 12,1	- 5,1	46,7
L	Grundstücks- u. Wohnungswesen	896	716	148	32	1,6	0,7	2,8	18,5
M	Freiberufliche, wissenschaftl. u. techn. Dienstl.	4 409	3 772	549	88	7,0	7,2	7,4	-
darunter									
70	Verw. u. Führung v. Unternehmen; Unternehmensberatung	861	682	151	28	10,7	7,9	20,8	33,3
73	Werbung u. Marktforschung	1 752	1 555	175	22	13,0	12,8	15,9	-
N	Sonst. wirtschaftl. Dienstleistungen	4 662	4 086	447	129	- 1,9	- 3,4	8,0	21,7
darunter									
77	Verm. v. beweglichen Sachen	239	201	19	19	17,2	14,9	46,2	18,8
78	Verm. u. Überlassung v. Arbeitskräften	183	158	19	6	4,0	7,5	-	- 40,0
79	Reisebüros, -veranstalter u. sonst. Reservierungsdienstl.	217	184	17	16	8,5	10,2	-	-
81	Gebäudebetreuung; Garten- und Landschaftsbau	2 380	2 118	208	54	5,2	4,5	7,2	31,7
P	Erziehung u. Unterricht	651	573	60	18	2,8	3,6	7,1	- 25,0
Q	Gesundheits- u. Sozialwesen	647	583	52	12	1,9	1,2	10,6	-
R	Kunst, Unterhaltung u. Erholung	790	679	57	54	- 6,2	- 6,6	- 5,0	- 1,8
S	Erbrg. V. Sonst. Dienstleistungen	3 506	3 044	311	151	- 4,5	- 6,6	22,4	- 4,4
Sonstige Tätigkeiten									
		1	1	-	-	X	X	-	-
I n s g e s a m t		39 262	32 812	4 056	2 394	- 4,7	- 6,4	10,6	- 3,1

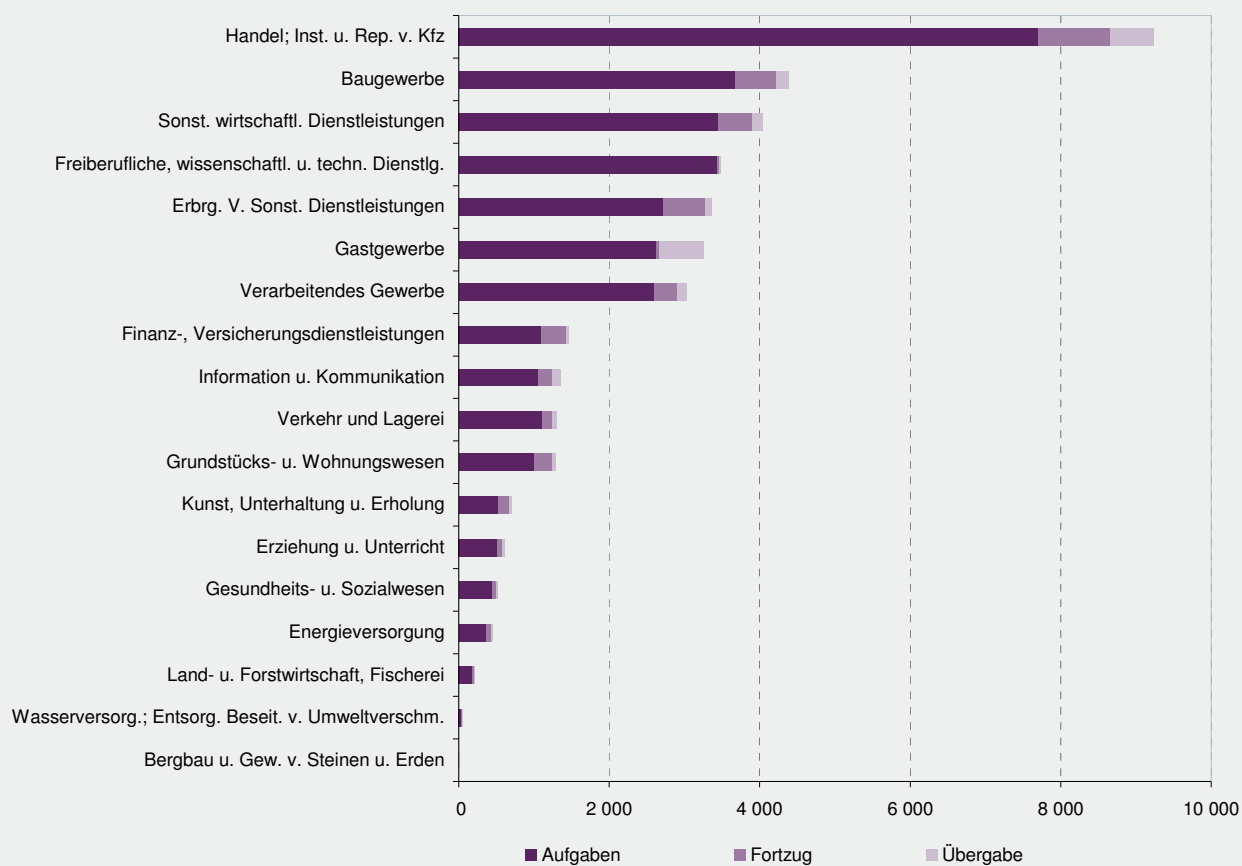
3. Gewerbeabmeldungen nach Wirtschaftszweigen 2011

WZ 2008	Wirtschaftszweig	Abmeldungen				Veränderung zum Vorjahr			
		ins- gesamt	davon			ins- gesamt	davon		
			Aufgabe	Fortzug	Über- gabe		Aufgabe	Fortzug	Über- gabe
		Anzahl				Prozent			
A	Land- u. Forstwirtschaft, Fischerei	216	185	18	13	- 8,9	- 8,4	- 18,2	-
B	Bergbau u. Gew. v. Steinen u. Erden	7	5	1	1	- 22,2	- 16,7	-	- 50,0
C	Verarbeitendes Gewerbe	1 362	1 060	186	116	- 1,7	- 3,0	16,3	- 12,8
darunter									
10	Herst. v. Nahrungs- u. Futtermitteln	265	222	11	32	-	1,8	- 8,3	- 8,6
11	Getränkeherstellung	32	20	6	6	3,2	- 20,0	50,0	200,0
13	Herst. v. Textilien	36	23	8	5	63,6	27,8	100,0	X
14	Herst. v. Bekleidung	51	42	7	2	- 27,1	- 33,3	-	X
16	Herst. v. Holz-, Flecht-, Korb- u. Korkwaren (ohne Möbel)	43	33	4	6	- 10,4	- 10,8	- 42,9	50,0
18	Herst. v. Druckerzgn; Vervielf. v. Ton-, Bild- und Datenträgern	93	66	18	9	- 19,8	- 27,5	12,5	-
25	Herst. v. Metallerzeugnissen	231	180	28	23	- 0,4	- 4,3	7,7	27,8
26	Herst. v. Datenverarb., elektr. u. opt. Erzeugnissen	29	21	8	-	7,4	16,7	14,3	X
27	Herst. v. elektr. Ausrüstungen	21	15	6	-	75,0	114,3	100,0	X
28	Maschinenbau	60	40	15	5	27,7	33,3	200,0	- 58,3
29	Herst. v. Kraftwagen u. Kraftwagenteilen	14	10	2	2	- 17,6	- 23,1	-	-
31	Herst. v. Möbeln	16	12	3	1	- 40,7	- 25,0	- 50,0	- 80,0
D	Energieversorgung	3 476	3 435	24	17	X	X	100,0	- 29,2
E	Wasserversorgung; Entsorg. Beseit. v. Umweltverschm.	45	38	6	1	- 28,6	- 25,5	50,0	- 87,5
F	Baugewerbe	4 380	3 677	534	169	17,0	17,1	23,6	-
G	Handel; Inst. u. Rep. v. Kfz	9 236	7 708	944	584	- 3,5	- 3,9	11,6	- 17,2
darunter									
45	Kfz-Handel; Inst. u. Rep. v. Kfz	1 197	986	156	55	- 1,2	- 1,8	13,0	- 21,4
46	Handelsvermittlung u. Großhandel (ohne Kfz)	2 033	1 681	266	86	- 4,6	- 6,8	11,3	- 1,1
47	Einzelhandel (ohne Kfz)	6 006	5 041	522	443	- 3,6	- 3,4	11,3	- 19,2
H	Verkehr und Lagerei	1 303	1 106	131	66	2,8	-	35,1	1,5
darunter									
49	Landverkehr und Transport in Rohrfernleitg.	743	630	67	46	0,7	- 0,8	13,6	4,5
53	Post-, Kurier- und Expressdienste	376	334	36	6	9,0	6,7	71,4	- 45,5
I	Gastgewerbe	3 259	2 624	38	597	- 2,1	- 3,1	- 13,6	3,3
55	Beherbergung	359	280	3	76	20,5	18,6	50,0	26,7
56	Gastronomie	2 900	2 344	35	521	- 4,3	- 5,1	- 16,7	0,6
J	Information u. Kommunikation	1 289	1 001	238	50	- 7,1	- 4,7	- 11,9	- 26,5
darunter									
58	Verlagswesen	62	48	10	4	- 1,6	4,3	- 28,6	33,3
61	Telekommunikation	79	62	4	13	- 44,4	- 46,6	100,0	- 45,8
62	Erbrg. v. Dienstl. d. Informationstechnologie	969	750	192	27	- 4,1	- 0,3	- 15,4	- 12,9
63	Informationsdienstleistungen	87	77	10	-	- 5,4	8,5	- 33,3	X
K	Finanz-, Versicherungsdienstleistungen	1 460	1 102	319	39	- 8,6	- 11,9	-	44,4
darunter									
66	Mit Finanz- u. Versicherungsdienstl. verbundene Tätigkeiten	1 344	1 033	285	26	- 11,5	- 14,0	- 3,7	18,2
L	Grundstücks- u. Wohnungswesen	709	522	155	32	4,7	2,2	11,5	18,5
M	Freiberufliche, wissenschaftl. u. techn. Dienstl.	3 367	2 720	559	88	5,7	3,5	17,9	8,6
darunter									
70	Verw. u. Führung v. Unternehmen; Unternehmensberatung	677	523	130	24	8,3	3,8	25,0	41,2
73	Werbung u. Marktforschung	1 329	1 129	181	19	7,7	8,7	4,0	- 9,5
N	Sonst. wirtschaftl. Dienstleistungen	4 038	3 455	446	137	3,5	2,2	10,7	16,1
darunter									
77	Verm. v. beweglichen Sachen	264	227	20	17	20,0	17,0	100,0	6,3
78	Verm. u. Überlassung v. Arbeitskräften	136	113	16	7	8,8	11,9	- 5,9	-
79	Reisebüros, -veranstalter u. sonst. Reservierungsdienstl.	175	140	16	19	- 9,3	- 13,0	- 11,1	35,7
81	Gebäudebetreuung; Garten- und Landschaftsbau	1 927	1 664	204	59	11,6	9,3	33,3	15,7
P	Erziehung u. Unterricht	453	365	70	18	- 0,4	- 0,5	25,0	- 43,8
Q	Gesundheits- u. Sozialwesen	517	448	56	13	- 1,7	1,1	- 9,7	- 38,1
R	Kunst, Unterhaltung u. Erholung	614	514	62	38	- 5,5	- 5,0	- 3,1	- 15,6
S	Erbrg. V. Sonst. Dienstleistungen	3 027	2 599	304	124	0,3	0,8	6,3	- 19,0
Sonstige Tätigkeiten									
		-	-	-	-	-	-	-	-
Insgesamt		38 758	32 564	4 091	2 103	10,1	11,4	10,8	- 7,3

4. Gewerbebeanmeldungen nach WZ-Abschnitten 2011



5. Gewerbebeanmeldungen nach WZ-Abschnitten 2011



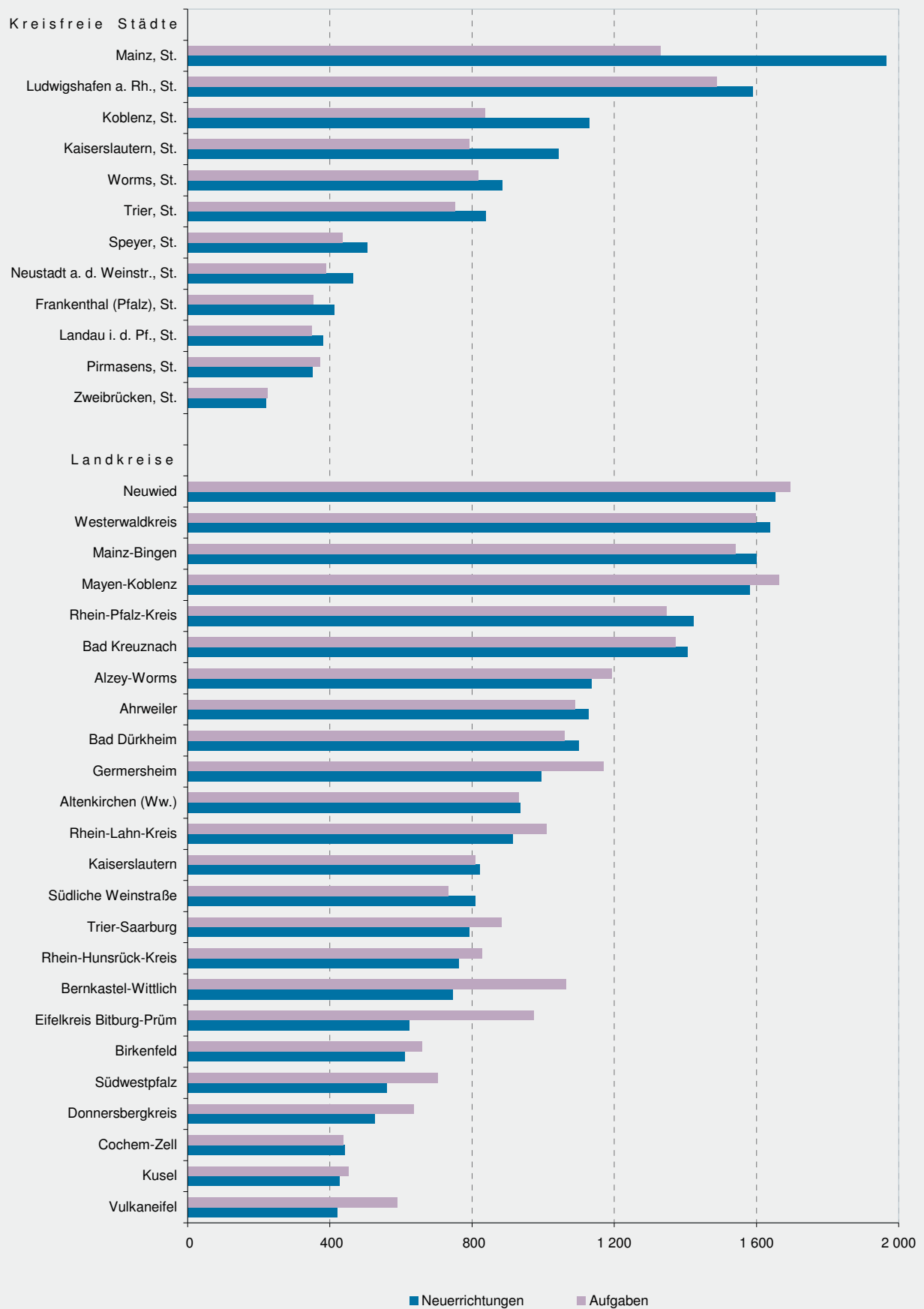
6. Gewerbeanmeldungen nach Verwaltungsbezirken 2011

Verwaltungsbereich	Anmeldungen				Veränderung zum Vorjahr			
	ins- gesamt	davon			ins- gesamt	davon		
		Neuer- richtung	Zuzug	Über- nahme		Neuer- richtung	Zuzug	Über- nahme
Anzahl				Prozent				
Kreisfreie Städte								
Frankenthal (Pfalz), St.	478	411	35	32	2,1	- 3,5	118,8	23,1
Kaiserslautern, St.	1 158	1 043	66	49	0,4	0,8	- 7,0	4,3
Koblenz, St.	1 354	1 129	105	120	2,1	7,4	- 16,7	- 19,5
Landau i. d. Pf., St.	445	381	51	13	-	- 7,1	131,8	-
Ludwigshafen a. Rh., St.	1 743	1 588	90	65	- 12,1	- 10,3	- 26,8	- 27,8
Mainz, St.	2 402	1 965	201	236	7,8	10,3	7,5	- 9,2
Neustadt a. d. Weinstr., St.	604	464	64	76	12,1	11,8	8,5	16,9
Pirmasens, St.	388	350	22	16	6,9	3,2	37,5	100,0
Speyer, St.	603	505	56	42	1,3	- 3,1	21,7	50,0
Trier, St.	1 029	837	76	116	- 2,6	- 2,3	- 1,3	- 4,9
Worms, St.	1 054	884	62	108	2,1	1,6	14,8	-
Zweibrücken, St.	256	219	16	21	- 26,4	- 25,8	- 38,5	- 22,2
Landkreise								
Ahrweiler	1 310	1 126	127	57	- 3,0	- 1,8	- 11,8	- 3,4
Altenkirchen (Ww.)	1 132	935	136	61	- 5,4	- 9,1	25,9	3,4
Alzey-Worms	1 394	1 135	190	69	0,8	- 1,7	25,8	- 10,4
Bad Dürkheim	1 359	1 099	187	73	- 9,9	- 10,1	- 7,9	- 12,0
Bad Kreuznach	1 675	1 406	184	85	- 8,3	- 12,2	27,8	4,9
Bernkastel-Wittlich	884	745	69	70	- 20,4	- 20,7	- 12,7	- 23,9
Birkenfeld	704	609	40	55	- 1,0	- 3,3	- 7,0	44,7
Cochem-Zell	538	441	39	58	- 16,7	- 17,1	- 7,1	- 19,4
Donnersbergkreis	601	527	48	26	- 8,5	- 11,6	4,3	73,3
Eifelkreis Bitburg-Prüm	733	623	49	61	- 15,7	- 18,9	- 2,0	19,6
Germersheim	1 200	994	130	76	- 11,7	- 13,3	0,8	- 8,4
Kaiserslautern	951	821	90	40	- 2,6	- 3,6	12,5	- 9,1
Kusel	485	427	32	26	- 2,4	2,4	- 38,5	- 7,1
Mainz-Bingen	1 971	1 600	288	83	- 4,7	- 6,7	6,7	- 1,2
Mayen-Koblenz	1 970	1 580	280	110	- 6,3	- 11,6	30,8	8,9
Neuwied	1 982	1 653	233	96	0,5	- 2,2	33,1	- 10,3
Rhein-Hunsrück-Kreis	880	763	94	23	- 16,0	- 18,7	19,0	- 20,7
Rhein-Lahn-Kreis	1 126	914	149	63	- 7,3	- 13,9	50,5	14,5
Rhein-Pfalz-Kreis	1 711	1 421	229	61	3,8	2,5	25,8	- 23,8
Südliche Weinstraße	1 017	809	148	60	- 4,7	- 9,3	28,7	-
Südwestpfalz	675	559	91	25	- 7,0	- 10,8	33,8	- 19,4
Trier-Saarburg	1 006	791	125	90	- 6,9	- 10,1	- 4,6	30,4
Vulkaneifel	489	420	22	47	- 27,1	- 26,6	- 46,3	- 19,0
Westerwaldkreis	1 955	1 638	232	85	- 1,4	- 4,3	17,2	18,1
Rheinland-Pfalz	39 262	32 812	4 056	2 394	- 4,7	- 6,4	10,6	- 3,1
Kreisfreie Städte	11 514	9 776	844	894	- 0,2	0,1	2,6	- 5,2
Landkreise	27 748	23 036	3 212	1 500	- 6,5	- 8,9	13,0	- 1,8
Industrie- und Handelskammer								
Kammerbezirk Koblenz	14 626	12 194	1 619	813	- 4,9	- 7,5	18,0	- 1,1
Kammerbezirk Pfalz	13 674	11 618	1 355	701	- 4,6	- 5,9	8,1	- 3,7
Kammerbezirk Rheinhessen	6 821	5 584	741	496	1,6	1,1	11,9	- 6,2
Kammerbezirk Trier	4 141	3 416	341	384	- 13,5	- 14,9	- 9,8	- 2,0

7. Gewerbeabmeldungen nach Verwaltungsbezirken 2011

Verwaltungsbereich	Abmeldungen				Veränderung zum Vorjahr			
	ins- gesamt	davon			ins- gesamt	davon		
		Aufgabe	Fortzug	Über- gabe		Aufgabe	Fortzug	Über- gabe
Anzahl				Prozent				
Kreisfreie Städte								
Frankenthal (Pfalz), St.	411	353	35	23	- 14	- 16	9	-
Kaiserslautern, St.	874	791	50	33	1	1	- 4	
Koblenz, St.	1 116	836	158	122	1	- 4	26	16
Landau i. d. Pf., St.	410	349	46	15	12	8	77	- 6
Ludwigshafen a. Rh., St.	1 711	1 488	175	48	8	5	84	- 33
Mainz, St.	1 722	1 329	221	172	- 0	0	16	- 19
Neustadt a. d. Weinstr., St.	496	389	52	55	11	12	- 2	25
Pirmasens, St.	391	373	10	8	4	5	- 44	100
Speyer, St.	521	435	56	30	- 2	4	- 8	- 38
Trier, St.	968	751	94	123	5	6	21	- 5
Worms, St.	932	817	66	49	10	11	12	- 14
Zweibrücken, St.	267	224	25	18	- 10	- 8	4	- 40
Landkreise								
Ahrweiler	1 304	1 090	147	67	10	15	- 15	- 1
Altenkirchen (Ww.)	1 128	930	133	65	7	6	12	7
Alzey-Worms	1 413	1 193	150	70	31	42	- 4	- 14
Bad Dürkheim	1 273	1 060	162	51	- 1	- 1	14	- 26
Bad Kreuznach	1 603	1 371	143	89	10	14	- 9	- 4
Bernkastel-Wittlich	1 186	1 063	59	64	25	37	- 34	- 20
Birkenfeld	756	659	53	44	7	9	10	- 17
Cochem-Zell	515	437	29	49	6	10	7	- 18
Donnersbergkreis	713	636	58	19	20	21	38	- 24
Eifelkreis Bitburg-Prüm	1 102	974	68	60	65	77	3	18
Germersheim	1 385	1 170	142	73	13	17	- 2	- 14
Kaiserslautern	938	809	90	39	6	11	- 14	- 20
Kusel	529	452	46	31	12	17	- 19	11
Mainz-Bingen	1 883	1 540	272	71	14	18	4	- 11
Mayen-Koblenz	2 027	1 663	263	101	16	12	36	26
Neuwied	2 031	1 694	239	98	10	10	39	- 19
Rhein-Hunsrück-Kreis	965	827	107	31	20	22	14	- 9
Rhein-Lahn-Kreis	1 210	1 009	139	62	-	- 4	25	17
Rhein-Pfalz-Kreis	1 618	1 347	227	44	15	15	26	- 20
Südliche Weinstraße	901	732	116	53	2	1	23	- 9
Südwestpfalz	792	703	59	30	13	17	- 5	- 17
Trier-Saarburg	1 064	883	104	77	19	19	18	26
Vulkaneifel	658	589	31	38	40	55	- 43	3
Westerwaldkreis	1 945	1 598	266	81	- 3	- 6	11	5
Rheinland-Pfalz	38 758	32 564	4 091	2 103	10	11	11	- 7
Kreisfreie Städte	9 819	8 135	988	696	3	2	21	- 10
Landkreise	28 939	24 429	3 103	1 407	13	15	8	- 6
Industrie- und Handelskammer								
Kammerbezirk Koblenz	14 600	12 114	1 677	809	7	7	15	0
Kammerbezirk Pfalz	13 230	11 311	1 349	570	7	8	14	- 16
Kammerbezirk Rheinhessen	5 950	4 879	709	362	12	16	6	- 16
Kammerbezirk Trier	4 978	4 260	356	362	28	35	- 5	

8. Neuerrichtungen und Aufgaben nach Kreisen 2011



9. Neugründungen, sowie Gewerbetreibende nach Wirtschaftszweigen 2011

WZ 2008	Wirtschaftszweig	Neugründungen						Gewerbetreibende	
		ins- gesamt	Betriebsgründungen			sonstige Neugründ.		ins- gesamt	dar.: weiblich
			ins- gesamt	Haupt- nieder- lassung	Zweignie- derlassung unselbst. Zweigstelle	ins- gesamt	dar.: Neben- erwerb		
A	Land- u. Forstwirtschaft, Fischerei	246	24	21	3	222	118	275	58
B	Bergbau u. Gew. v. Steinen u. Erden	5	5	3	2	-	-	8	1
C	Verarbeitendes Gewerbe	1 191	405	286	119	786	505	1 322	467
darunter									
10	Herst. v. Nahrungs- u. Futtermitteln	153	81	40	41	72	33	169	48
11	Getränkherstellung	26	9	8	1	17	11	31	8
13	Herst. v. Textilien	72	2	1	1	70	49	73	54
14	Herst. v. Bekleidung	92	21	19	2	71	57	96	81
16	Herst. v. Holz-, Flecht-, Korb- u. Korkwaren (ohne Möbel)	38	10	9	1	28	15	49	5
18	Herst. v. Druckerzgn; Vervielf. v. Ton-, Bild- und Datenträgern	56	15	10	5	41	21	64	27
25	Herst. v. Metallerzeugnissen	189	80	61	19	109	52	223	14
26	Herst. v. Datenverarb., elektr. u. opt. Erzeugnissen	23	14	9	5	9	3	29	3
27	Herst. v. elektr. Ausrüstungen	22	11	10	1	11	7	23	4
28	Maschinenbau	35	23	17	6	12	5	41	4
29	Herst. v. Kraftwagen u. Kraftwagenteilen	12	7	6	1	5	3	14	1
31	Herst. v. Möbeln	16	7	7	-	9	6	17	-
D	Energieversorgung	495	95	72	23	400	334	685	153
E	Wasserversorgung; Entsorg. Beseit. v. Umweltverschm.	46	18	13	5	28	12	52	4
F	Baugewerbe	4 348	1 125	1 048	77	3 223	611	4 663	215
G	Handel; Inst. u. Rep. v. Kfz	7 459	1 602	818	784	5 857	3 399	8 121	2 579
darunter									
45	Kfz-Handel; Inst. u. Rep. v. Kfz	1 163	208	135	73	955	505	1 226	150
46	Handelsvermittlung u. Großhandel (ohne Kfz)	1 501	305	194	111	1 196	542	1 601	367
47	Einzelhandel (ohne Kfz)	4 795	1 089	489	600	3 706	2 352	5 294	2 062
H	Verkehr und Lagerei	1 054	216	129	87	838	263	1 154	218
darunter									
49	Landverkehr und Transport in Rohrfernleitg.	604	119	82	37	485	151	649	125
53	Post-, Kurier- und Expressdienste	298	27	15	12	271	80	319	63
I	Gastgewerbe	2 087	596	473	123	1 491	355	2 235	811
55	Beherbergung	217	55	51	4	162	82	252	120
56	Gastronomie	1 870	541	422	119	1 329	273	1 983	691
J	Information u. Kommunikation	1 159	187	150	37	972	631	1 281	200
darunter									
58	Verlagswesen	62	18	14	4	44	32	70	22
61	Telekommunikation	50	14	8	6	36	11	69	11
62	Erbrg. v. Dienstl. d. Informationstechnologie	852	114	101	13	738	477	914	127
63	Informationsdienstleistungen	105	24	12	12	81	56	123	17
K	Finanz-, Versicherungsdienstleistungen	1 160	281	231	50	879	310	1 383	318
darunter									
66	Mit Finanz- u. Versicherungsdienstl. verbundene Tätigkeiten	961	97	55	42	864	297	985	299
L	Grundstücks- u. Wohnungswesen	711	255	218	37	456	157	865	243
M	Freiberufliche, wissenschaftl. u. techn. Dienstlg.	3 750	646	542	104	3 104	2 129	4 106	1 524
darunter									
70	Verw. u. Führung v. Unternehmen; Unternehmensberatung	676	245	212	33	431	204	782	148
73	Werbung u. Marktforschung	1 553	65	49	16	1 488	1 143	1 585	817
N	Sonst. wirtschaftl. Dienstleistungen	4 071	507	371	136	3 564	1 839	4 321	1 223
darunter									
77	Verm. v. beweglichen Sachen	201	40	21	19	161	120	232	57
78	Verm. u. Überlassung v. Arbeitskräften	156	68	28	40	88	40	193	63
79	Reisebüros, -veranstalter u. sonst. Reservierungsdienstl.	183	33	20	13	150	99	204	91
81	Gebäudebetreuung; Garten- und Landschaftsbau	2 111	202	183	19	1 909	900	2 175	401
P	Erziehung u. Unterricht	573	106	48	58	467	297	614	282
Q	Gesundheits- u. Sozialwesen	581	56	41	15	525	260	602	446
R	Kunst, Unterhaltung u. Erholung	675	132	66	66	543	322	774	206
S	Erbrg. V. Sonst. Dienstleistungen	3 035	372	285	87	2 663	1 487	3 097	2 291
Sonstige Tätigkeiten									
		1	1	1	-	-	-	1	-
I n s g e s a m t		32 647	6 629	4 816	1 813	26 018	13 029	35 559	11 239

10. Vollständige Aufgaben, sowie Gewerbetreibende nach Wirtschaftszweigen 2011

WZ 2008	Wirtschaftszweig	Vollständige Aufgaben						Gewerbetreibende	
		ins- gesamt	Betriebsaufgaben			sonstige Stillleg.		ins- gesamt	dar.: weiblich
			ins- gesamt	Haupt- nieder- lassung	Zweignie- derlassung unselbst. Zweigstelle	ins- gesamt	dar.: Neben- erwerb		
A	Land- u. Forstwirtschaft, Fischerei	185	13	10	3	172	49	203	44
B	Bergbau u. Gew. v. Steinen u. Erden	5	5	5	-	-	-	8	2
C	Verarbeitendes Gewerbe	1 031	341	243	98	690	235	1 147	276
darunter									
10	Herst. v. Nahrungs- u. Futtermitteln	222	105	55	50	117	19	237	43
11	Getränkeherstellung	18	7	7	-	11	4	23	-
13	Herst. v. Textilien	23	5	4	1	18	10	23	14
14	Herst. v. Bekleidung	41	2	1	1	39	17	41	29
16	Herst. v. Holz-, Flecht-, Korb- u. Korkwaren (ohne Möbel)	31	14	13	1	17	5	43	6
18	Herst. v. Druckerzgn; Vervielf. v. Ton-, Bild- und Datenträgern	64	18	17	1	46	13	72	18
25	Herst. v. Metallerzeugnissen	179	50	43	7	129	40	207	21
26	Herst. v. Datenverarb., elektr. u. opt. Erzeugnissen	19	8	5	3	11	3	21	1
27	Herst. v. elektr. Ausrüstungen	14	5	3	2	9	6	14	3
28	Maschinenbau	34	16	11	5	18	6	38	7
29	Herst. v. Kraftwagen u. Kraftwagenteilen	10	5	4	1	5	2	11	-
31	Herst. v. Möbeln	11	2	1	1	9	5	13	2
D	Energieversorgung	3 432	121	111	10	3 311	2 662	3 912	972
E	Wasserversorgung; Entsorg. Beseit. v. Umweltverschm.	38	18	13	5	20	10	45	7
F	Baugewerbe	3 668	583	527	56	3 085	440	3 938	236
G	Handel; Inst. u. Rep. v. Kfz	7 643	1 777	1 017	760	5 866	2 540	8 202	2 623
darunter									
45	Kfz-Handel; Inst. u. Rep. v. Kfz	976	173	123	50	803	330	1 038	126
46	Handelsvermittlung u. Großhandel (ohne Kfz)	1 663	344	244	100	1 319	465	1 752	443
47	Einzelhandel (ohne Kfz)	5 004	1 260	650	610	3 744	1 745	5 412	2 054
H	Verkehr und Lagerei	1 100	237	156	81	863	222	1 199	264
darunter									
49	Landverkehr und Transport in Rohrfernleitg.	626	127	104	23	499	115	659	162
53	Post-, Kurier- und Expressdienste	333	47	13	34	286	85	386	79
I	Gastgewerbe	2 620	643	542	101	1 977	338	2 716	1 071
55	Beherbergung	280	71	64	7	209	66	299	155
56	Gastronomie	2 340	572	478	94	1 768	272	2 417	916
J	Information u. Kommunikation	974	153	132	21	821	403	1 076	174
darunter									
58	Verlagswesen	45	19	17	2	26	10	52	17
61	Telekommunikation	50	10	7	3	40	9	55	11
62	Erbrg. v. Dienstl. d. Informationstechnologie	740	90	78	12	650	330	801	125
63	Informationsdienstleistungen	75	15	13	2	60	30	94	12
K	Finanz-, Versicherungsdienstleistungen	1 094	146	96	50	948	243	1 123	317
darunter									
66	Mit Finanz- u. Versicherungsdienstlg. verbundene Tätigkeiten	1 032	90	53	37	942	240	1 046	309
L	Grundstücks- u. Wohnungswesen	517	206	181	25	311	77	596	160
M	Freiberufliche, wissenschaftl. u. techn. Dienstlg.	2 693	440	351	89	2 253	1 178	2 867	1 077
darunter									
70	Verw. u. Führung v. Unternehmen; Unternehmensberatung	511	155	124	31	356	117	556	116
73	Werbung u. Marktforschung	1 125	91	75	16	1 034	635	1 168	594
N	Sonst. wirtschaftl. Dienstleistungen	3 434	373	271	102	3 061	1 188	3 580	1 132
darunter									
77	Verm. v. beweglichen Sachen	223	53	35	18	170	69	246	75
78	Verm. u. Überlassung v. Arbeitskräften	109	40	18	22	69	30	127	43
79	Reisebüros, -veranstalter u. sonst. Reservierungsdienstl.	140	32	25	7	108	63	154	72
81	Gebäudebetreuung; Garten- und Landschaftsbau	1 657	122	112	10	1 535	506	1 699	355
P	Erziehung u. Unterricht	365	81	44	37	284	133	388	160
Q	Gesundheits- u. Sozialwesen	447	39	31	8	408	175	467	373
R	Kunst, Unterhaltung u. Erholung	513	114	76	38	399	170	580	179
S	Erbrg. V. Sonst. Dienstleistungen	2 597	212	145	67	2 385	1 069	2 656	1 897
Sonstige Tätigkeiten									
		-	-	-	-	-	-	-	-
Insgesamt		32 356	5 502	3 951	1 551	26 854	11 132	34 703	10 964

11. Neugründungen, sowie Gewerbetreibende nach Art der Niederlassung, Rechtsform, Einzelunternehmen
nach Geschlecht und Staatsangehörigkeit 2011

Rechtsform Geschlecht Staatsangehörigkeit	Neugründungen						Gewerbetreibende	
	ins- gesamt	Betriebsgründungen			sonstige Neugründ.		ins- gesamt	dar.: weiblich
		ins- gesamt	Haupt- nieder- lassung	Zweignie- derlassung unselbst. Zweigstelle	ins- gesamt	dar.: Neben- erwerb		
Anzahl								
Insgesamt	32 647	6 629	4 816	1 813	26 018	13 029	35 559	11 239
nach der Rechtsform des Unternehmens								
Einzelunternehmen	27 960	2 664	1 993	671	25 296	12 307	27 960	9 966
Offene Handelsgesellschaft	47	42	34	8	5	5	89	16
Kommanditgesellschaft	35	33	23	10	2	2	45	10
Gesellschaft mit beschränkter Haftung & Co.KG	575	555	406	149	20	20	1 030	83
Gesellschaft des bürgerlichen Rechts	1 179	688	645	43	491	491	2 594	593
Aktiengesellschaft	36	36	11	25	-	-	-	-
Gesellschaft mit beschränkter Haftung	2 623	2 433	1 632	801	190	190	3 642	541
Genossenschaft	18	18	8	10	-	-	36	1
Eingetragener Verein	30	23	23	-	7	7	31	3
Private Company Ltd	56	52	8	44	4	4	66	15
Sonstige Rechtsformen	88	85	33	52	3	3	66	11

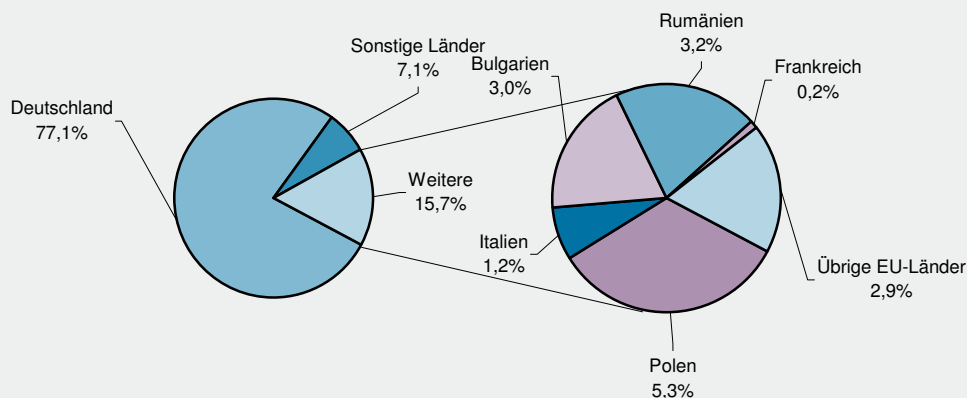
Einzelunternehmer/-innen nach Geschlecht

weiblich	9 966	813	608	205	9 153	5 219	X	X
männlich	17 994	1 851	1 385	466	16 143	7 088	X	X

Einzelunternehmer/-innen nach ausgewählter Staatsangehörigkeit

Insgesamt	27 960	2 664	1 993	671	25 296	12 307	27 960	9 966
Deutschland	21 567	1 994	1 377	617	19 573	11 212	21 567	8 266
EU-Länder	4 402	390	368	22	4 012	454	4 402	1 049
Polen	1 470	138	135	3	1 332	90	1 470	307
Italien	324	47	42	5	277	85	324	52
Bulgarien	842	51	50	1	791	36	842	135
Rumänien	905	70	67	3	835	43	905	271
Frankreich	55	2	1	1	53	23	55	21
Übrige EU-Länder	806	82	73	9	724	177	806	263
Sonstige Länder	1 991	280	248	32	1 711	641	1 991	651

12. Neugründungen nach ausgewählten Staatsangehörigkeiten von Einzelunternehmern/-innen 2011



13. Vollständige Aufgaben, sowie Gewerbetreibende nach Art der Niederlassung, Rechtsform, Einzelunternehmen nach Geschlecht und Staatsangehörigkeit 2011

Rechtsform Geschlecht Staatsangehörigkeit	Vollständige Aufgaben						Gewerbetreibende	
	ins- gesamt	Betriebsaufgaben			sonstige Stillleg.		ins- gesamt	dar.: weiblich
		ins- gesamt	Haupt- nieder- lassung	Zweignie- derlassung unselbst. Zweigstelle	ins- gesamt	dar.: Neben- erwerb		
Anzahl								
Insgesamt	32 356	5 502	3 951	1 551	26 854	11 132	34 703	10 964
nach der Rechtsform des Unternehmens								
Einzelunternehmen	28 118	2 117	1 484	633	26 001	10 279	28 118	9 542
Offene Handelsgesellschaft	45	44	32	12	1	1	101	18
Kommanditgesellschaft	51	48	40	8	3	3	63	14
Gesellschaft mit beschränkter Haftung & Co.KG	279	275	184	91	4	4	417	45
Gesellschaft des bürgerlichen Rechts	1 585	849	805	44	736	736	3 103	888
Aktiengesellschaft	56	56	20	36	-	-	-	-
Gesellschaft mit beschränkter Haftung	1 984	1 899	1 309	590	85	85	2 648	398
Genossenschaft	13	13	2	11	-	-	22	1
Eingetragener Verein	27	21	18	3	6	6	27	2
Private Company Ltd	116	105	27	78	11	11	134	40
Sonstige Rechtsformen	82	75	30	45	7	7	70	16

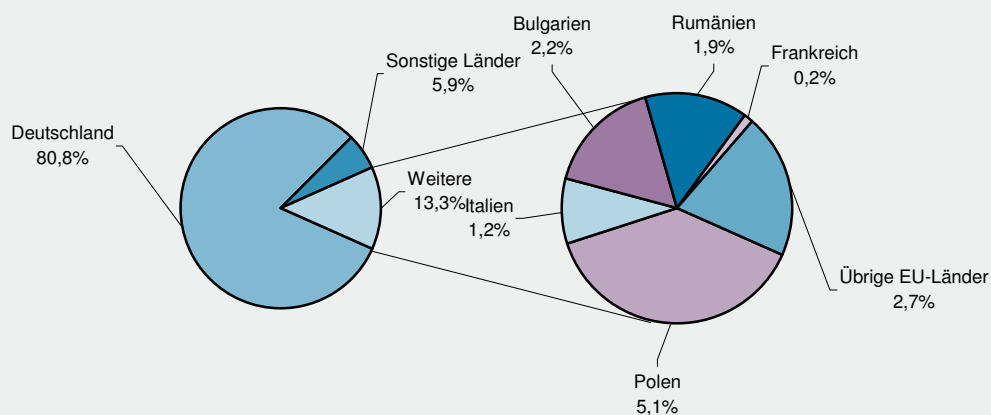
Einzelunternehmer/-innen nach Geschlecht

weiblich	9 542	720	556	164	8 822	3 884	X	X
männlich	18 576	1 397	928	469	17 179	6 395	X	X

Einzelunternehmer/-innen nach ausgewählter Staatsangehörigkeit

Insgesamt	28 118	2 117	1 484	633	26 001	10 279	28 118	9 542
Deutschland	22 729	1 839	1 243	596	20 890	9 480	22 729	8 088
EU-Länder	3 740	122	109	13	3 618	367	3 740	971
Polen	1 438	16	15	1	1 422	83	1 438	361
Italien	341	49	43	6	292	75	341	76
Bulgarien	609	4	4	-	605	35	609	106
Rumänien	545	9	8	1	536	23	545	186
Frankreich	46	4	2	2	42	16	46	17
Übrige EU-Länder	761	40	37	3	721	135	761	225
Sonstige Länder	1 649	156	132	24	1 493	432	1 649	483

14. Vollständige Aufgaben nach ausgewählten Staatsangehörigkeiten von Einzelunternehmern/-innen 2011



15. Neuerrichtungen und Aufgaben nach Wirtschaftsbereichen und Verwaltungsbezirken 2011

Verwaltungsbereich	Insgesamt		Produzierendes Gewerbe		Handel, Gastgewerbe	
	Neuer- richtung	Aufgabe	Neuer- richtung	Aufgabe	Neuer- richtung	Aufgabe
	Anzahl					
Kreisfreie Städte						
Frankenthal (Pfalz), St.	411	353	125	70	98	110
Kaiserslautern, St.	1 043	791	189	112	301	303
Koblenz, St.	1 129	836	144	83	292	248
Landau i. d. Pf., St.	381	349	64	75	128	143
Ludwigshafen a. Rh., St.	1 588	1 488	393	368	503	494
Mainz, St.	1 965	1 329	217	141	406	367
Neustadt a. d. Weinstr., St.	464	389	85	88	118	119
Pirmasens, St.	350	373	74	51	115	166
Speyer, St.	505	435	169	163	141	128
Trier, St.	837	751	95	75	214	217
Worms, St.	884	817	220	194	168	228
Zweibrücken, St.	219	224	15	24	80	94
Landkreise						
Ahrweiler	1 126	1 090	196	215	371	355
Altenkirchen (Ww.)	935	930	205	180	304	341
Alzey-Worms	1 135	1 193	211	481	271	268
Bad Dürkheim	1 099	1 060	237	238	281	368
Bad Kreuznach	1 406	1 371	233	366	459	441
Bernkastel-Wittlich	745	1 063	111	447	281	325
Birkenfeld	609	659	95	98	212	280
Cochem-Zell	441	437	71	101	183	170
Donnersbergkreis	527	636	94	180	151	167
Eifelkreis Bitburg-Prüm	623	974	129	487	183	223
Germersheim	994	1 170	207	362	311	327
Kaiserslautern	821	809	135	223	264	264
Kusel	427	452	85	144	150	149
Mainz-Bingen	1 600	1 540	287	388	424	452
Mayen-Koblenz	1 580	1 663	297	431	514	572
Neuwied	1 653	1 694	351	360	503	594
Rhein-Hunsrück-Kreis	763	827	116	245	286	276
Rhein-Lahn-Kreis	914	1 009	147	240	282	326
Rhein-Pfalz-Kreis	1 421	1 347	401	387	303	348
Südliche Weinstraße	809	732	146	193	273	253
Südwestpfalz	559	703	102	159	175	258
Trier-Saarburg	791	883	115	262	251	261
Vulkaneifel	420	589	63	262	129	142
Westerwaldkreis	1 638	1 598	293	322	474	555
Rheinland-Pfalz	32 812	32 564	6 117	8 215	9 599	10 332
Kreisfreie Städte	9 776	8 135	1 790	1 444	2 564	2 617
Landkreise	23 036	24 429	4 327	6 771	7 035	7 715
Industrie- und Handelskammer						
Kammerbezirk Koblenz	12 194	12 114	2 148	2 641	3 880	4 158
Kammerbezirk Pfalz	11 618	11 311	2 521	2 837	3 392	3 691
Kammerbezirk Rheinhessen	5 584	4 879	935	1 204	1 269	1 315
Kammerbezirk Trier	3 416	4 260	513	1 533	1 058	1 168

15. Neuerrichtungen und Aufgaben nach Wirtschaftsbereichen und Verwaltungsbezirken 2011

Verwaltungsbereich	Verkehrs- u. Nachrichten- übermittlung; Kredit- u. Versicherungsgewerbe		Grundstücks- u. Wohnungs- wesen; Erbringung von wirtschaftl. Dienstleistungen		Sonstiges	
	Neuer- richtung	Aufgabe	Neuer- richtung	Aufgabe	Neuer- richtung	Aufgabe
Kreisfreie Städte						
Frankenthal (Pfalz), St.	38	37	94	91	56	45
Kaiserslautern, St.	105	88	281	177	167	111
Koblenz, St.	141	115	380	253	172	137
Landau i. d. Pf., St.	30	22	99	68	60	41
Ludwigshafen a. Rh., St.	147	136	398	361	147	129
Mainz, St.	269	205	808	428	265	188
Neustadt a. d. Weinstr., St.	53	35	142	90	66	57
Pirmasens, St.	45	35	71	64	45	57
Speyer, St.	39	34	96	62	60	48
Trier, St.	115	100	291	246	122	113
Worms, St.	79	79	235	171	182	145
Zweibrücken, St.	21	24	58	52	45	30
Landkreise						
Ahrweiler	127	127	251	239	181	154
Altenkirchen (Ww.)	68	83	204	214	154	112
Alzey-Worms	176	89	320	235	157	120
Bad Dürkheim	110	97	293	215	178	142
Bad Kreuznach	126	117	358	288	230	159
Bernkastel-Wittlich	72	75	156	118	124	98
Birkenfeld	59	65	140	122	103	94
Cochem-Zell	37	43	75	73	75	50
Donnersbergkreis	53	56	145	134	84	99
Eifelkreis Bitburg-Prüm	56	69	138	96	117	99
Germersheim	105	135	208	206	163	140
Kaiserslautern	69	72	212	143	141	107
Kusel	36	46	75	73	81	40
Mainz-Bingen	165	160	455	365	269	175
Mayen-Koblenz	169	201	380	270	220	189
Neuwied	139	130	414	380	246	230
Rhein-Hunsrück-Kreis	62	65	167	148	132	93
Rhein-Lahn-Kreis	103	89	251	228	131	126
Rhein-Pfalz-Kreis	142	156	343	253	232	203
Südliche Weinstraße	84	65	179	141	127	80
Südwestpfalz	53	64	121	113	108	109
Trier-Saarburg	85	91	202	142	138	127
Vulkaneifel	39	42	103	74	86	69
Westerwaldkreis	179	162	431	364	261	195
Rheinland-Pfalz	3 396	3 209	8 574	6 697	5 125	4 111
Kreisfreie Städte	1 082	910	2 953	2 063	1 387	1 101
Landkreise	2 314	2 299	5 621	4 634	3 738	3 010
Industrie- und Handelskammer						
Kammerbezirk Koblenz	1 210	1 197	3 051	2 579	1 905	1 539
Kammerbezirk Pfalz	1 130	1 102	2 815	2 243	1 760	1 438
Kammerbezirk Rheinhessen	689	533	1 818	1 199	873	628
Kammerbezirk Trier	367	377	890	676	587	506

Impressum

Herausgeber:
Statistisches Landesamt Rheinland-Pfalz
Mainzer Straße 14-16
56130 Bad Ems

Telefon: 02603 71-0
Telefax: 02603 71-3150

E-Mail: poststelle@statistik.rlp.de
Internet: www.statistik.rlp.de

Kostenfreier Download im Internet: <http://www.statistik.rlp.de/veroeffentlichungen/statistische-berichte>

© Statistisches Landesamt Rheinland-Pfalz · Bad Ems · 2012

Für nichtgewerbliche Zwecke sind Vervielfältigung und unentgeltliche Verbreitung, auch auszugsweise, mit Quellenangabe gestattet. Die Verbreitung, auch auszugsweise, über elektronische Systeme/Datenträger bedarf der vorherigen Zustimmung. Alle übrigen Rechte bleiben vorbehalten.