



# STATISTISCHE BERICHTE



## Ergebnisse der Gewerbeanzeigenstatistik

**Zeichenerklärung**  
(nach DIN 55301)

0	weniger als die Hälfte von 1 in der letzten besetzten Stelle, jedoch mehr als nichts
-	nichts vorhanden (genau Null)
...	Angabe fällt später an
/	keine Angabe, da Zahlenwert nicht sicher genug
.	Zahlenwert unbekannt oder geheim zu halten
x	Tabellenfach gesperrt, weil Aussage nicht sinnvoll
p	vorläufige Zahl
r	berichtigte Zahl
s	geschätzte Zahl

Geringfügige Abweichungen in den Summen sind auf Runden der Zahlen zurückzuführen.  
Abweichungen gegenüber früheren Veröffentlichungen erklären sich durch inzwischen vorgenommene Korrekturen.

## Inhalt

	Seite
<b>Vorbemerkungen .....</b>	<b>4</b>
<b>Definitionen .....</b>	<b>5</b>
 <b>Tabellenteil</b>	
1. Gewerbean- und -abmeldungen mit Neuerrichtungen und Aufgaben 2009 .....	7
2. Gewerbeanmeldungen nach Wirtschaftszweigen 2009 .....	8
3. Gewerbeabmeldungen nach Wirtschaftszweigen 2009 .....	9
4. Grafik Gewerbeanmeldungen nach WZ-Abschnitten 2009 .....	10
5. Grafik Gewerbeabmeldungen nach WZ-Abschnitten 2009 .....	10
6. Gewerbeanmeldungen nach Verwaltungsbezirken 2009 .....	11
7. Gewerbeabmeldungen nach Verwaltungsbezirken 2009 .....	12
8. Grafik Neuerrichtungen und Aufgaben nach Kreisen 2009 .....	13
9. Neugründungen, sowie Gewerbetreibende nach Wirtschaftszweigen 2009 .....	14
10. Vollständige Aufgaben, sowie Gewerbetreibende nach Wirtschaftszweigen 2009 .....	15
11. Neugründungen, sowie Gewerbetreibende nach Art der Niederlassung, Rechtsform, Einzelunternehmen nach Geschlecht und Staatsangehörigkeit 2009 .....	16
12. Grafik Neugründungen nach ausgewählten Staatsangehörigkeiten von Einzelunternehmern/-innen 2009 .....	16
13. Vollständige Aufgaben, sowie Gewerbetreibende nach Art der Niederlassung, Rechtsform, Einzelunternehmen nach Geschlecht und Staatsangehörigkeit 2009 .....	17
14. Grafik Vollständige Aufgaben nach ausgewählten Staatsangehörigkeiten von Einzelunternehmern/-innen 2009 .....	17
15. Neuerrichtungen und Aufgaben nach Wirtschaftsbereichen und Verwaltungsbezirken 2009 .....	18

## **Vorbemerkung**

### **Ziel der Statistik**

Ziel der Gewerbeanzeigenstatistik ist es, das Meldegeschehen in seiner Gesamtheit darzustellen und damit Aufschlüsse über Gründungen und Stilllegungen von Unternehmen und Betrieben zu gewinnen. Die Aussagen über das Gründungsverhalten und Betriebsstilllegungen in der Wirtschaft stellen eine unentbehrliche Informationsquelle für die Wirtschafts-, Wettbewerbs- und Strukturpolitik dar. Zahlen über die sektorale, regionale und zeitliche Entwicklung liefern Hinweise zur Ergreifung geeigneter wirtschaftspolitischer Maßnahmen. Zusätzlich werden aktuelle Informationen für die Pflege des Unternehmensregisters zur Verfügung gestellt.

### **Rechtsgrundlagen**

Rechtsgrundlage für die Gewerbeanzeigenstatistik ist die Gewerbeordnung (GWO), neugefasst durch Bekanntmachung vom 22.02.1999 (BGBl. I S. 202), zuletzt geändert durch Artikel 35a des Gesetzes vom 24.12.2003 (BGBl. I S. 2954), § 14, Abs. 8a GWO. Auskunftspflichtig sind die Gewerbetreibenden, die nach § 14 der Gewerbeordnung (GWO) jedes stehende Gewerbe oder den Betrieb einer Zweigniederlassung oder einer unselbständigen Zweigstelle den zuständigen Behörden anzeigen müssen. Sie erfüllen ihre statistische Auskunftspflicht durch Erstattung dieser Anzeige bei den zuständigen Behörden, die diese Angaben an die statistischen Ämter der Länder übermitteln.

### **Methodische Hinweise**

Mit den vorstehend ausgeführten Rechtsvorschriften wurde die Voraussetzung für die Auswertung der Gewerbemeldungen nach einheitlichen Kriterien geschaffen. Die Meldebehörden der Gemeindeverwaltungen, der verbandsfreien Gemeinden, der Verbandsgemeindeverwaltungen sowie der kreisfreien und großen kreisangehörigen Städte nehmen die Gewerbe-, -ab- und -ummeldungen entgegen. Die auf bundesweit einheitlichen Formularen erfassten Daten, der Gewerbeanzeigepflichtigen, übermitteln die zuständigen Meldebehörden monatlich an die statistischen Landesämter.

Bis auf die persönlichen Merkmale „Staatsangehörigkeit“ und „Geschlecht“ sind die Erhebungsmerkmale ausschließlich betriebsbezogen und umfassen u. a.

- die ausgeübte Tätigkeit
- die Art des Betriebes
- die Anzahl der beschäftigten Arbeitnehmer/-innen
- den Grad der Selbständigkeit
- den Grund der Meldung

sowie als Hilfsmerkmale

- den Namen von Betriebsinhaber/-innen
- die Eintragung im Handels-, Genossenschafts- oder Vereinsregister
- die Zahl der geschäftsführenden Gesellschafter/-innen
- die Anschrift der Betriebsstätte.

Der Inhalt des vorliegenden Berichts ist mit Ausnahme der Tabellen nach Wirtschaftszweigen mit den bis zum IV. Quartal 1995 veröffentlichten Angaben zu Gewerbeanzeigenstatistik vergleichbar. Ab 1996 liegt den Tabellen die EU-einheitliche „Klassifikation der Wirtschaftszweige“ (WZ 93) und ab 01.01.2003 (WZ 2003) zugrunde. Die WZ 2003 ist eine Aktualisierung der Klassifikation der Wirtschaftszweige, Ausgabe 1993 (WZ 93), deren Struktur weitgehend beibehalten werden konnte. Mit der alten Systematik der Wirtschaftszweige (WZ 79) sind die Tabellen nicht mehr vergleichbar. Außerdem wird das Automatenaufstell- und Reisegewerbe in den Gewerbe-, -ab- und -ummeldungen nicht mehr nachgewiesen.

## Definitionen

### Hauptniederlassung

Mittelpunkt des Geschäftsverkehrs eines Betriebes, der sich bei Personengesellschaften (KG, OHG, GmbH & Co. KG, GbR, GmbH & Co. OHG u.a.) und juristischen Personen am Sitz des Unternehmens befindet. Eine Hauptniederlassung liegt auch dann vor, wenn daneben keine Zweigniederlassung oder unselbständige Zweigstelle betrieben wird.

### Zweigniederlassung

Betriebe mit selbständiger Organisation, selbständigen Betriebsmitteln und gesonderter Buchführung, dessen Leiter Geschäfte selbständig abzuschließen und durchzuführen befugt ist.

### Unselbständige Zweigstelle

Feste örtliche Anlagen oder Einrichtungen, die der Ausübung eines stehenden Gewerbes dienen (z.B. ein Auslieferungslager), jedoch nicht die Bedingungen einer Zweigniederlassung erfüllen.

## Gewerbeanmeldungen

Ein Gewerbe ist anzumelden bei der Neuerrichtung eines Betriebes, einer Zweigniederlassung oder einer unselbständigen Zweigstelle, bei der Übernahme eines bereits bestehenden Betriebes (z.B. durch Kauf, Pacht/Erbsfolge, Änderung der Rechtsform, Gesellschaftereintritt) und bei der Verlegung eines Betriebes aus dem Bereich einer Meldebehörde in den Bereich einer anderen Meldebehörde.

- **Neuerrichtung**  
Zur Neuerrichtung zählt die erstmalige Anmeldung eines Gewerbebetriebes als Hauptniederlassung, Zweigniederlassung oder unselbständige Zweigstelle, die Anmeldung als Neuerrichtung eines Kleingewerbetreibenden bzw. einer Nebentätigkeit sowie Gründung nach dem Umwandlungsgesetz.
- **Zuzug**  
Verlagerung eines bestehenden Betriebes in den Bezirk des nachweisenden Gewerbebeamten.
- **Übernahme**  
Übernahme eines bestehenden Betriebes innerhalb des Bezirkes des nachweisenden Gewerbebeamten (z.B. durch Kauf, Pacht/Erbsfolge, Änderung der Rechtsform, Gesellschaftereintritt).

## Betriebsgründungen

Betriebsgründungen sind Neugründungen (außer Nebenerwerb) von Betrieben durch Einzelunternehmer, Personengesellschaften oder juristische Personen wobei für einen Einzelunternehmer, der eine Hauptniederlassung anmeldet, die Voraussetzung gilt, dass er entweder in das Handelsregister eingetragen ist oder eine Handwerkskarte besitzt oder mindestens einen Arbeitnehmer beschäftigt.

## Sonstige Neugründungen

Gründung der Hauptniederlassung eines Kleinunternehmens (Nicht-Kaufmann/-frau). Das Kleinunternehmen ist nicht im Handelsregister eingetragen, besitzt keine Handwerkskarte und beschäftigt keine Arbeitnehmer. Die Gründung eines Gewerbes, das im Nebenerwerb betrieben wird, gilt ebenfalls als sonstige Neugründung.

## Gewerbeabmeldungen

Ein Gewerbe ist abzumelden bei der vollständigen oder teilweisen Aufgabe eines Gewerbebetriebes, bei Übergabe an einen Nachfolger/Eigentümerwechsel, Änderung der Rechtsform, bei Verlagerung eines Gewerbebetriebes in den Bereich einer anderen Meldebehörde und bei Austritt eines Gesellschafters.

- **Aufgabe**  
Hierzu zählt die Abmeldung eines Gewerbebetriebes wegen Aufgabe einer Hauptniederlassung, Zweigniederlassung bzw. unselbständigen Zweigstelle.
- **Fortzug**  
Verlagerung eines bestehenden Betriebes aus dem Bezirk des nachweisenden Gewerbebeamtes.
- **Übergabe**  
Übergabe eines bestehenden Betriebes innerhalb des Bezirkes des nachweisenden Gewerbebeamtes (z.B. wegen Verkauf, Verpachtung, Erbfolge, Änderung der Rechtsform, Austritt als Gesellschafter).

## Betriebsaufgaben

Betriebsaufgaben sind vollständige Aufgaben (außer Nebenerwerb) von Betrieben durch Einzelunternehmer, Personengesellschaften oder juristische Personen, wobei für einen Einzelunternehmer, der eine Hauptniederlassung abmeldet, die Voraussetzung gilt, dass er entweder in das Handelsregister eingetragen war oder zuletzt mindestens einen Arbeitnehmer beschäftigt hat.

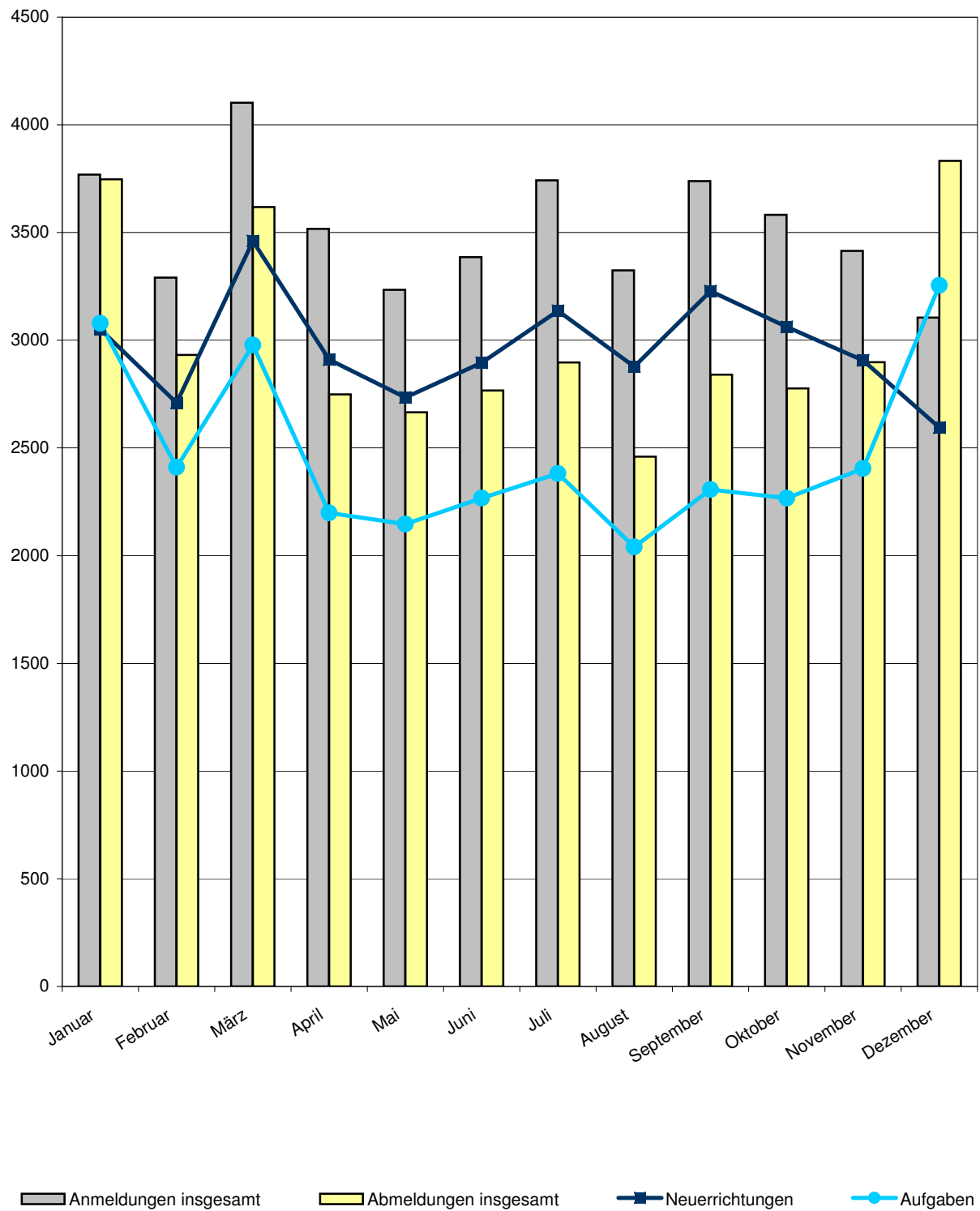
## Sonstige Stilllegungen

Vollständige Aufgabe einer Hauptniederlassung eines Kleingewerbetreibenden (Nicht-Kaufmann/-frau). Das Kleinunternehmen war nicht im Handelsregister eingetragen und beschäftigte keine Arbeitnehmer. Die Aufgabe eines Gewerbes, das im Nebenerwerb betrieben wurde, gilt ebenfalls als sonstige Stilllegung.

Hinweise zum besseren Verständnis:

- Auf dem Erhebungsbogen für Gewerbe-Anmeldungen besteht die Möglichkeit zum Ankreuzen der Positionen „Neugründung“ und „Gründung nach Umwandlungsgesetz“. Die beiden Merkmale bilden die Position Neuerrichtungen. Das Merkmal „Neugründungen“ wird rechnerisch in Betriebsgründungen und sonstige Neugründungen weiter detailliert, um Gründungen mit besonderer wirtschaftlicher Substanz herauszuarbeiten.
- Vergleicht man die Daten „Insgesamt Neugründungen“ zu „Insgesamt Gewerbetreibende“ nach Rechtsformen, fällt auf, dass die Zahl der Einzelunternehmen gleich ist, während die anderen Rechtsformen differieren. Die Erklärung liegt darin, dass es sich bei Gewerbetreibenden um natürliche Personen handelt. Die Rechtsformen der Neugründungen weisen juristische Personen aus. D.h., eine GmbH kann z.B. mit mehreren natürlichen Personen gegründet werden.

# 1. Gewerbean- und -abmeldungen mit Neuerrichtungen und Aufgaben 2009



## 2. Gewerbebeanmeldungen nach Wirtschaftszweigen 2009

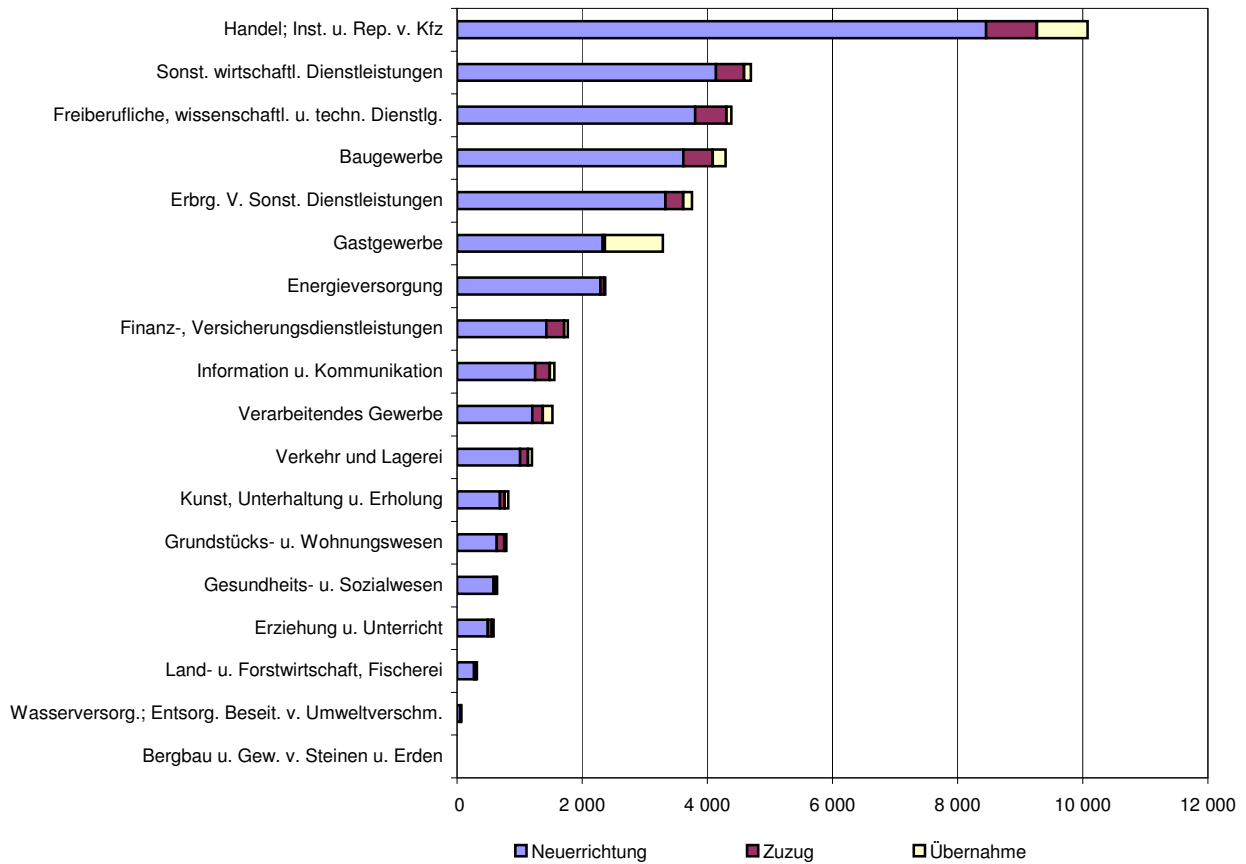
WZ 2008	Wirtschaftszweig	Anmeldungen				Veränderung zum Vorjahr			
		ins- gesamt	davon			ins- gesamt	davon		
			Neuer- richtung	Zuzug	Über- nahme		Neuer- richtung	Zuzug	Über- nahme
		Anzahl				Prozent			
A	Land- u. Forstwirtschaft, Fischerei	322	269	34	19	6,3	4,7	13,3	18,8
B	Bergbau u. Gew. v. Steinen u. Erden	6	2	3	1	- 33,3	- 75,0	X	-
C	Verarbeitendes Gewerbe	1 528	1 204	168	156	-	1,8	- 12,5	2,0
	darunter								
10	Herst. v. Nahrungs- u. Futtermitteln	200	149	10	41	3,6	6,4	66,7	- 12,8
11	Getränkeherstellung	30	21	3	6	3,4	5,0	200,0	- 25,0
13	Herst. v. Textilien	37	33	4	-	27,6	17,9	300,0	-
14	Herst. v. Bekleidung	100	97	3	-	72,4	98,0	- 57,1	X
16	Herst. v. Holz-, Flecht-, Korb- u. Korkwaren (ohne Möbel)	50	42	5	3	6,4	5,0	- 28,6	X
18	Herst. v. Druckerzgn; Vervielf. v. Ton-, Bild- und Datenträgern	102	81	16	5	- 14,3	- 6,9	- 20,0	- 58,3
25	Herst. v. Metallerzeugnissen	250	188	25	37	- 2,3	- 4,1	- 21,9	32,1
26	Herst. v. Datenverarb., elektr. u. opt. Erzeugnissen	33	25	4	4	- 37,7	- 37,5	- 50,0	- 20,0
27	Herst. v. elektr. Ausrüstungen	50	36	10	4	35,1	20,0	100,0	100,0
28	Maschinenbau	84	60	16	8	- 17,6	- 18,9	- 20,0	-
29	Herst. v. Kraftwagen u. Kraftwagenteilen	11	8	2	1	- 59,3	- 63,6	- 33,3	- 50,0
31	Herst. v. Möbeln	23	18	3	2	35,3	38,5	-	100,0
D	Energieversorgung	2 372	2 291	60	21	42,0	39,7	300,0	40,0
E	Wasserversorgung; Entsorg. Beseit. v. Umweltverschm.	72	50	9	13	44,0	35,1	-	225,0
F	Baugewerbe	4 299	3 617	470	212	12,1	13,7	- 1,9	22,5
G	Handel; Inst. u. Rep. v. Kfz	10 081	8 455	816	810	0,2	1,3	- 12,0	2,9
	darunter								
45	Kfz-Handel; Inst. u. Rep. v. Kfz	1 344	1 154	129	61	- 0,6	2,4	- 8,5	- 27,4
46	Handelsvermittlung u. Großhandel (ohne Kfz)	2 055	1 727	227	101	3,4	4,5	- 13,4	36,5
47	Einzelhandel (ohne Kfz)	6 682	5 574	460	648	- 0,5	0,2	- 12,2	3,0
H	Verkehr und Lagerei	1 203	1 009	126	68	0,6	1,6	0,8	- 12,8
	darunter								
49	Landverkehr und Transport in Rohrfernleitg.	698	580	71	47	5,4	7,4	1,4	- 9,6
53	Post-, Kurier- und Expressdienste	296	267	21	8	- 11,1	- 7,0	- 36,4	- 38,5
I	Gastgewerbe	3 293	2 326	39	928	2,6	4,4	21,9	- 2,1
55	Beherbergung	338	244	6	88	- 8,6	- 4,7	100,0	- 20,7
56	Gastronomie	2 955	2 082	33	840	4,1	5,5	13,8	0,4
J	Information u. Kommunikation	1 559	1 249	235	75	0,1	- 1,6	11,4	- 3,8
	darunter								
58	Verlagswesen	73	52	14	7	- 24,7	- 34,2	16,7	16,7
61	Telekommunikation	90	62	4	24	- 29,1	- 27,9	-	- 35,1
62	Erbrg. v. Dienstl. d. Informationstechnologie	1 168	941	193	34	2,2	-	9,7	30,8
63	Informationsdienstleistungen	126	111	10	5	41,6	37,0	42,9	400,0
K	Finanz-, Versicherungsdienstleistungen	1 774	1 428	285	61	- 5,6	- 5,9	- 12,6	64,9
	darunter								
66	Mit Finanz- u. Versicherungsdienstl. verbundene Tätigkeiten	1 542	1 251	259	32	- 9,5	- 9,0	- 13,1	3,2
L	Grundstücks- u. Wohnungswesen	792	633	125	34	5,5	6,4	6,8	- 12,8
M	Freiberufliche, wissenschaftl. u. techn. Dienstl.	4 388	3 807	501	80	10,8	11,8	5,0	2,6
	darunter								
70	Verw. u. Führung v. Unternehmen; Unternehmensberatung	889	726	133	30	- 1,8	0,1	- 13,6	15,4
73	Werbung u. Marktforschung	1 736	1 548	172	16	7,3	6,8	17,0	- 27,3
N	Sonst. wirtschaftl. Dienstleistungen	4 703	4 137	449	117	- 0,2	0,2	1,6	- 17,6
	darunter								
77	Verm. v. beweglichen Sachen	221	182	22	17	- 25,6	- 26,9	- 12,0	- 26,1
78	Verm. u. Überlassung v. Arbeitskräften	147	128	8	11	- 23,0	- 26,0	- 11,1	22,2
79	Reisebüros, -veranstalter u. sonst. Reservierungsdienstl.	240	212	23	5	- 1,2	1,4	35,3	- 70,6
81	Gebäudebetreuung; Garten- und Landschaftsbau	2 112	1 879	186	47	11,6	12,4	4,5	9,3
P	Erziehung u. Unterricht	588	490	65	33	- 2,6	- 6,8	41,3	3,1
Q	Gesundheits- u. Sozialwesen	644	581	46	17	3,2	5,8	- 24,6	21,4
R	Kunst, Unterhaltung u. Erholung	822	687	74	61	- 1,3	- 4,5	32,1	5,2
S	Erbrg. V. Sonst. Dienstleistungen	3 762	3 332	284	146	- 4,3	- 4,8	7,6	- 11,0
	Sonstige Tätigkeiten	-	-	-	-	X	X	-	-
I n s g e s a m t		42 208	35 567	3 789	2 852	3,7	4,4	- 0,5	1,2



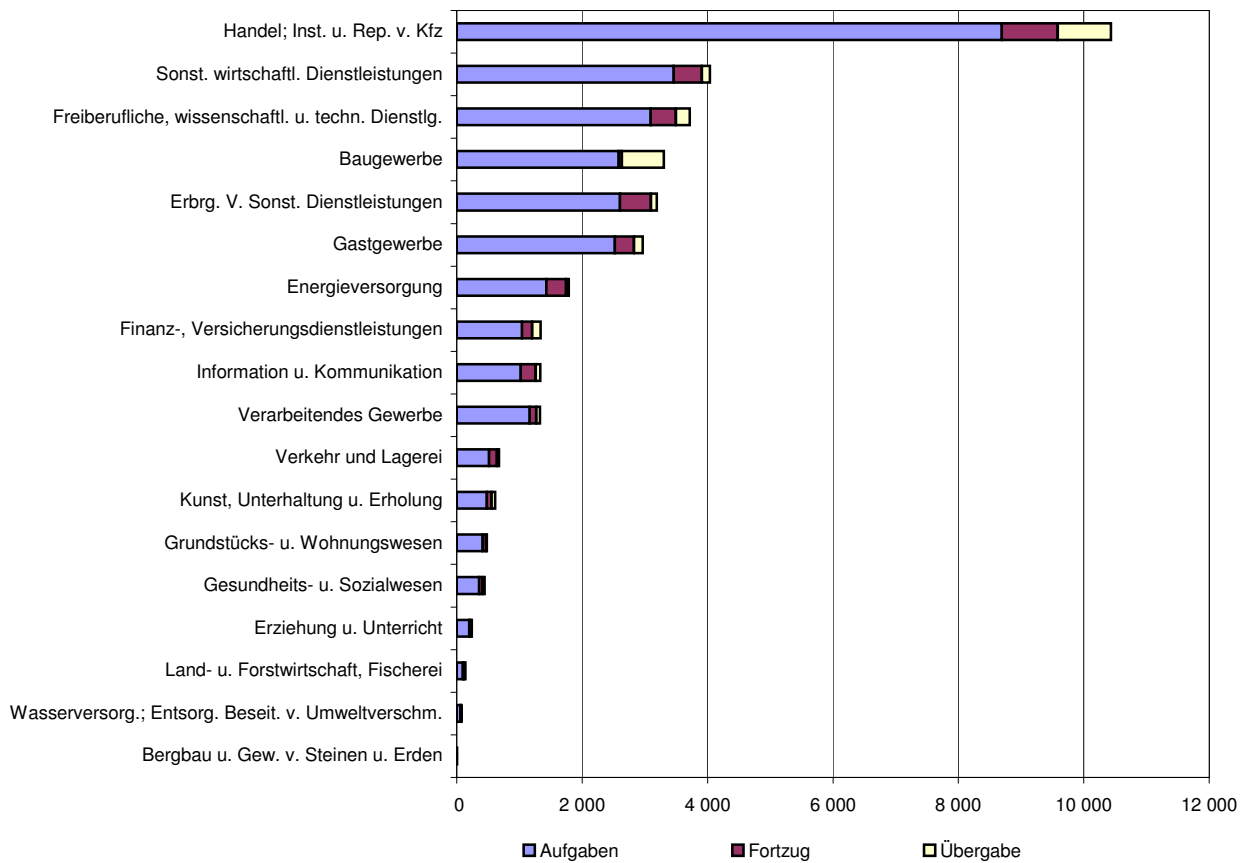
### 3. Gewerbeabmeldungen nach Wirtschaftszweigen 2009

WZ 2008	Wirtschaftszweig	Abmeldungen				Veränderung zum Vorjahr			
		ins- gesamt	davon			ins- gesamt	davon		
			Aufgabe	Fortzug	Über- gabe		Aufgabe	Fortzug	Über- gabe
		Anzahl				Prozent			
A	Land- u. Forstwirtschaft, Fischerei	246	200	21	25	- 5,7	- 12,3	-	108,3
B	Bergbau u. Gew. v. Steinen u. Erden	7	5	-	2	- 53,3	- 64,3	X	X
C	Verarbeitendes Gewerbe	1 340	1 042	162	136	- 7,9	- 5,4	- 14,7	- 17,1
darunter									
10	Herst. v. Nahrungs- u. Futtermitteln	245	199	11	35	4,3	9,3	57,1	- 23,9
11	Getränkeherstellung	37	25	6	6	5,7	8,7	-	-
13	Herst. v. Textilien	21	19	1	1	10,5	-	X	X
14	Herst. v. Bekleidung	43	41	2	-	- 29,5	- 16,3	- 80,0	X
16	Herst. v. Holz-, Flecht-, Korb- u. Korkwaren (ohne Möbel)	43	40	2	1	-	2,6	-	- 50,0
18	Herst. v. Druckerzgn; Vervielf. v. Ton-, Bild- und Datenträgern	105	76	21	8	- 7,1	- 1,3	- 19,2	- 20,0
25	Herst. v. Metallerzeugnissen	218	169	18	31	- 14,8	- 13,3	- 51,4	29,2
26	Herst. v. Datenverarb., elektr. u. opt. Erzeugnissen	50	41	6	3	- 9,1	5,1	- 45,5	- 40,0
27	Herst. v. elektr. Ausrüstungen	45	21	22	2	136,8	110,0	266,7	- 33,3
28	Maschinenbau	58	45	5	8	-	18,4	- 44,4	- 27,3
29	Herst. v. Kraftwagen u. Kraftwagenteilen	13	10	3	-	-	- 9,1	200,0	X
31	Herst. v. Möbeln	18	12	4	2	- 33,3	- 47,8	33,3	100,0
D	Energieversorgung	144	96	28	20	41,2	12,9	211,1	150,0
E	Wasserversorgung; Entsorg. Beseit. v. Umweltverschm.	80	56	9	15	56,9	55,6	- 10,0	200,0
F	Baugewerbe	3 721	3 092	406	223	- 0,5	1,1	- 13,8	5,2
G	Handel; Inst. u. Rep. v. Kfz	10 436	8 693	895	848	- 3,5	- 4,0	- 7,3	6,1
darunter									
45	Kfz-Handel; Inst. u. Rep. v. Kfz	1 356	1 132	144	80	1,6	3,5	- 7,7	- 5,9
46	Handelsvermittlung u. Großhandel (ohne Kfz)	2 139	1 784	244	111	- 7,4	- 7,6	- 10,3	3,7
47	Einzelhandel (ohne Kfz)	6 941	5 777	507	657	- 3,2	- 4,1	- 5,6	8,2
H	Verkehr und Lagerei	1 331	1 163	107	61	- 8,4	- 5,5	- 26,7	- 19,7
darunter									
49	Landverkehr und Transport in Rohrfernleitg.	743	635	65	43	- 10,5	- 8,5	- 23,5	- 15,7
53	Post-, Kurier- und Expressdienste	407	386	14	7	- 4,0	2,9	- 60,0	- 50,0
I	Gastgewerbe	3 309	2 583	53	673	- 2,9	- 3,8	17,8	- 0,9
55	Beherbergung	351	265	4	82	- 6,4	- 4,7	- 20,0	- 10,9
56	Gastronomie	2 958	2 318	49	591	- 2,5	- 3,7	22,5	0,7
J	Information u. Kommunikation	1 337	1 019	242	76	0,5	- 3,4	19,2	5,6
darunter									
58	Verlagswesen	100	76	19	5	42,9	38,2	58,3	66,7
61	Telekommunikation	94	75	3	16	- 35,2	- 35,3	- 25,0	- 36,0
62	Erbrg. v. Dienstl. d. Informationstechnologie	965	728	188	49	- 2,0	- 6,8	9,3	53,1
63	Informationsdienstleistungen	101	83	17	1	60,3	59,6	183,3	- 80,0
K	Finanz-, Versicherungsdienstleistungen	1 790	1 429	316	45	- 13,9	- 14,9	- 12,7	25,0
darunter									
66	Mit Finanz- u. Versicherungsdienstl. verbundene Tätigkeiten	1 682	1 362	290	30	- 16,0	- 16,9	- 13,2	-
L	Grundstücks- u. Wohnungswesen	678	513	129	36	3,4	6,4	1,6	- 23,4
M	Freiberufliche, wissenschaftl. u. techn. Dienstl.	3 196	2 605	494	97	3,6	3,7	1,9	10,2
darunter									
70	Verw. u. Führung v. Unternehmen; Unternehmensberatung	614	481	109	24	- 15,3	- 15,5	- 12,8	- 22,6
73	Werbung u. Marktforschung	1 273	1 086	165	22	- 2,6	- 2,2	- 6,8	10,0
N	Sonst. wirtschaftl. Dienstleistungen	4 045	3 460	448	137	- 2,1	- 0,1	- 12,8	- 9,9
darunter									
77	Verm. v. beweglichen Sachen	269	219	27	23	- 8,8	- 11,3	- 6,9	21,1
78	Verm. u. Überlassung v. Arbeitskräften	165	138	15	12	9,3	13,1	- 25,0	33,3
79	Reisebüros, -veranstalter u. sonst. Reservierungsdienstl.	244	209	24	11	15,6	21,5	4,3	- 31,3
81	Gebäudebetreuung; Garten- und Landschaftsbau	1 633	1 395	189	49	3,4	4,0	4,4	- 14,0
P	Erziehung u. Unterricht	448	359	55	34	- 2,0	- 3,8	10,0	-
Q	Gesundheits- u. Sozialwesen	485	413	58	14	- 4,5	- 1,4	- 13,4	- 36,4
R	Kunst, Unterhaltung u. Erholung	617	481	74	62	3,9	- 1,2	21,3	34,8
S	Erbrg. V. Sonst. Dienstleistungen	2 972	2 523	304	145	- 0,4	0,1	- 1,0	- 8,2
Sonstige Tätigkeiten									
		-	-	-	-	X	X	-	-
I n s g e s a m t		36 182	29 732	3 801	2 649	- 2,5	- 2,5	- 5,8	1,5

#### 4. Gewerbeanmeldungen nach WZ-Abschnitten 2009



#### 5. Gewerbeabmeldungen nach WZ-Abschnitten 2009



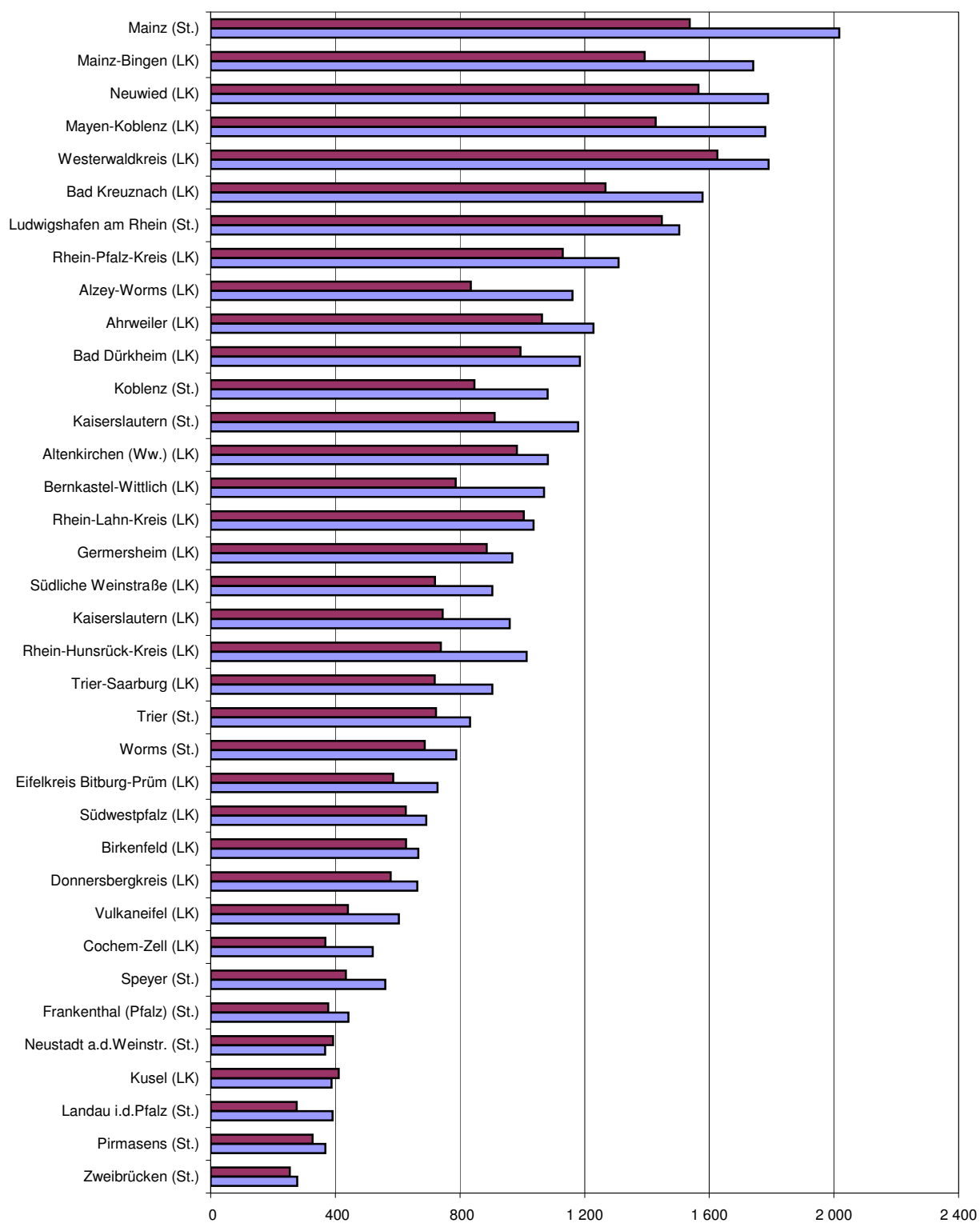
## 6. Gewerbeanmeldungen nach Verwaltungsbezirken 2009

Verwaltungsbereich	Anmeldungen				Veränderung zum Vorjahr			
	ins- gesamt	davon			ins- gesamt	davon		
		Neuer- richtung	Zuzug	Über- nahme		Neuer- richtung	Zuzug	Über- nahme
Anzahl				Prozent				
Kreisfreie Stadt								
Koblenz	1 336	1 081	117	138	- 3,8	- 3,7	- 9,3	0,7
Landkreise								
Ahrweiler	1 463	1 228	153	82	- 1,5	- 1,4	5,5	- 12,8
Altenkirchen (Ww.)	1 287	1 082	118	87	10,8	10,4	20,4	3,6
Bad Kreuznach	1 889	1 578	158	153	7,4	4,2	9,0	54,5
Birkenfeld	785	666	46	73	2,9	1,7	-	17,7
Cochem-Zell	621	520	55	46	3,7	6,3	12,2	- 24,6
Mayen-Koblenz	2 090	1 780	206	104	3,5	4,9	- 8,8	8,3
Neuwied	2 120	1 789	238	93	3,3	3,8	4,8	- 7,9
Rhein-Hunsrück-Kreis	1 101	1 014	56	31	4,8	6,6	- 18,8	-
Rhein-Lahn-Kreis	1 234	1 036	119	79	- 2,6	- 4,4	- 1,7	27,4
Westerwaldkreis	2 046	1 790	195	61	- 5,1	0,6	- 29,3	- 38,4
Kreisfreie Stadt								
Trier	1 009	832	62	115	- 4,1	- 3,1	1,6	- 12,9
Landkreise								
Bernkastel-Wittlich	1 237	1 070	79	88	14,6	19,6	- 21,0	4,8
Eifelkreis Bitburg-Prüm	864	728	72	64	12,2	13,2	41,2	- 15,8
Vulkaneifel	708	604	48	56	22,7	22,8	26,3	19,1
Trier-Saarburg	1 096	904	116	76	- 0,3	2,6	-	- 25,5
Kreisfreie Städte								
Frankenthal (Pfalz)	513	442	37	34	13,2	20,1	19,4	- 37,0
Kaiserslautern	1 333	1 179	74	80	27,9	28,9	32,1	12,7
Landau in der Pfalz	424	391	19	14	- 3,6	- 8,0	216,7	55,6
Ludwigshafen am Rhein	1 734	1 504	87	143	8,6	7,4	4,8	27,7
Mainz	2 511	2 017	197	297	8,3	6,8	18,7	12,9
Neustadt an der Weinstraße	491	367	62	62	- 12,3	- 17,7	31,9	- 7,5
Pirmasens	392	368	14	10	- 0,8	- 6,4	X	400,0
Speyer	612	560	26	26	13,3	12,7	- 13,3	100,0
Worms	910	788	39	83	2,5	6,3	- 29,1	- 9,8
Zweibrücken	352	278	29	45	- 0,3	- 3,1	52,6	- 4,3
Landkreise								
Alzey-Worms	1 467	1 161	217	89	9,2	5,8	31,5	8,5
Bad Dürkheim	1 434	1 185	148	101	4,6	6,7	- 10,3	6,3
Donnersbergkreis	762	663	71	28	4,1	8,2	- 12,3	- 26,3
Germersheim	1 192	968	120	104	- 1,8	0,8	- 22,6	5,1
Kaiserslautern	1 102	960	90	52	9,5	15,2	- 15,1	- 22,4
Kusel	467	388	44	35	- 7,2	- 7,8	- 18,5	25,0
Südliche Weinstraße	1 116	904	143	69	0,4	- 1,4	28,8	- 17,9
Rhein-Pfalz-Kreis	1 578	1 309	187	82	3,2	3,8	- 4,1	12,3
Mainz-Bingen	2 132	1 741	279	112	- 3,3	- 1,0	- 13,9	- 8,9
Südwestpfalz	800	692	68	40	- 3,3	- 5,6	7,9	29,0
Rheinland-Pfalz	42 208	35 567	3 789	2 852	3,7	4,4	- 0,5	1,2
Kreisfreie Städte	11 617	9 807	763	1 047	5,4	5,0	11,7	4,8
Landkreise	30 591	25 760	3 026	1 805	3,1	4,1	- 3,2	- 0,7
Industrie- und Handelskammer								
Kammerbezirk Koblenz	15 972	13 564	1 461	947	1,7	2,4	- 4,6	2,3
Kammerbezirk Trier	4 914	4 138	377	399	7,4	9,8	3,0	- 9,5
Kammerbezirk Rheinhessen	7 020	5 707	732	581	3,9	4,0	3,1	3,8
Kammerbezirk Pfalz	14 302	12 158	1 219	925	4,6	5,0	1,4	3,9

# 7. Gewerbeabmeldungen nach Verwaltungsbezirken 2009

Verwaltungsbereich	Abmeldungen				Veränderung zum Vorjahr			
	ins- gesamt	davon			ins- gesamt	davon		
		Aufgabe	Fortzug	Über- gabe		Aufgabe	Fortzug	Über- gabe
	Anzahl				Prozent			
Kreisfreie Stadt								
Koblenz	1 091	846	128	117	- 1,2	0,5	3,2	- 15,2
Landkreise								
Ahrweiler	1 335	1 063	158	114	1,0	- 3,3	12,9	37,3
Altenkirchen (Ww.)	1 172	983	122	67	1,2	1,5	16,2	- 21,2
Bad Kreuznach	1 566	1 267	171	128	3,8	1,1	7,5	32,0
Birkenfeld	756	627	49	80	0,4	1,0	- 7,5	1,3
Cochem-Zell	445	368	40	37	- 16,4	- 15,6	- 7,0	- 30,2
Mayen-Koblenz	1 762	1 428	254	80	- 2,5	- 4,2	8,1	- 1,2
Neuwied	1 883	1 565	203	115	- 5,2	- 3,5	- 14,3	- 10,9
Rhein-Hunsrück-Kreis	854	739	86	29	- 3,3	- 2,2	- 3,4	- 23,7
Rhein-Lahn-Kreis	1 203	1 005	114	84	2,5	3,6	- 17,4	27,3
Westerwaldkreis	1 904	1 626	207	71	- 9,7	- 7,7	- 17,5	- 26,0
Kreisfreie Stadt								
Trier	940	723	86	131	- 4,0	- 4,0	8,9	- 10,9
Landkreise								
Bernkastel-Wittlich	942	786	77	79	- 4,0	- 3,7	- 17,2	9,7
Eifelkreis Bitburg-Prüm	702	586	59	57	- 12,7	- 10,7	- 16,9	- 26,0
Vulkaneifel	544	440	49	55	2,3	- 1,1	22,5	17,0
Trier-Saarburg	906	719	121	66	- 7,8	- 5,6	- 4,0	- 30,5
Kreisfreie Städte								
Frankenthal (Pfalz)	452	377	36	39	28,4	26,1	33,3	50,0
Kaiserslautern	1 040	911	76	53	24,1	25,8	10,1	17,8
Landau in der Pfalz	340	276	37	27	- 13,3	- 16,1	- 21,3	68,8
Ludwigshafen am Rhein	1 653	1 448	113	92	6,7	6,3	1,8	21,1
Mainz	2 027	1 537	223	267	13,9	13,1	12,1	20,3
Neustadt an der Weinstraße	498	393	46	59	7,1	9,2	21,1	- 11,9
Pirmasens	357	327	19	11	- 34,5	- 37,0	- 5,0	83,3
Speyer	508	434	29	45	- 2,7	- 0,9	- 48,2	60,7
Worms	791	687	50	54	- 10,8	- 11,8	- 10,7	3,8
Zweibrücken	333	254	37	42	10,3	9,5	42,3	- 4,5
Landkreise								
Alzey-Worms	1 051	835	134	82	- 14,1	- 15,7	- 13,0	2,5
Bad Dürkheim	1 223	994	148	81	- 4,7	- 3,5	- 13,5	- 1,2
Donnersbergkreis	673	578	76	19	- 8,6	- 3,0	- 25,5	- 50,0
Germersheim	1 084	886	101	97	- 14,9	- 11,8	- 45,1	14,1
Kaiserslautern	876	744	88	44	- 5,8	- 4,0	- 12,9	- 18,5
Kusel	488	411	40	37	- 6,7	- 9,3	- 14,9	60,9
Südliche Weinstraße	890	720	97	73	- 3,6	- 1,8	- 17,1	-
Rhein-Pfalz-Kreis	1 416	1 130	202	84	0,5	- 3,3	8,6	55,6
Mainz-Bingen	1 747	1 393	260	94	- 4,8	- 4,4	- 1,9	- 17,5
Südwestpfalz	730	626	65	39	- 1,2	0,6	- 13,3	- 7,1
Rheinland-Pfalz	36 182	29 732	3 801	2 649	- 2,5	- 2,5	- 5,8	1,5
Kreisfreie Städte	10 030	8 213	880	937	3,2	2,7	3,3	8,1
Landkreise	26 152	21 519	2 921	1 712	- 4,6	- 4,3	- 8,2	- 1,8
Industrie- und Handelskammer								
Kammerbezirk Koblenz	13 971	11 517	1 532	922	- 2,6	- 2,6	- 2,7	- 2,4
Kammerbezirk Trier	4 034	3 254	392	388	- 5,7	- 5,2	- 4,2	- 11,4
Kammerbezirk Rheinhessen	5 616	4 452	667	497	- 1,9	- 2,9	- 1,0	6,2
Kammerbezirk Pfalz	12 561	10 509	1 210	842	- 1,7	- 1,3	- 12,1	10,9

## 8. Neuerrichtungen und Aufgaben nach Kreisen 2009



LK = Landkreis  
St. = kreisfreie Stadt

■ Neuerrichtungen ■ Aufgaben

# 9. Neugründungen, sowie Gewerbetreibende nach Wirtschaftszweigen 2009

WZ 2008	Wirtschaftszweig	Neugründungen						Gewerbetreibende	
		ins- gesamt	Betriebsgründungen			sonstige Neugründ.		ins- gesamt	dar.: weiblich
			ins- gesamt	Haupt- nieder- lassung	Zweignie- derlassung unselbst. Zweigstelle	ins- gesamt	dar.: Neben- erwerb		
A	Land- u. Forstwirtschaft, Fischerei	269	24	23	1	245	133	289	67
B	Bergbau u. Gew. v. Steinen u. Erden	2	2	2	-	-	-	2	-
C	Verarbeitendes Gewerbe	1 188	404	264	140	784	467	1 334	388
darunter									
10	Herst. v. Nahrungs- u. Futtermitteln	148	78	33	45	70	37	162	43
11	Getränkherstellung	17	7	6	1	10	7	18	2
13	Herst. v. Textilien	33	5	4	1	28	20	38	18
14	Herst. v. Bekleidung	97	7	6	1	90	65	100	83
16	Herst. v. Holz-, Flecht-, Korb- u. Korkwaren (ohne Möbel)	42	14	9	5	28	16	48	5
18	Herst. v. Druckerzgn; Vervielf. v. Ton-, Bild- und Datenträgern	80	22	19	3	58	38	90	30
25	Herst. v. Metallerzeugnissen	186	72	59	13	114	54	223	22
26	Herst. v. Datenverarb., elektr. u. opt. Erzeugnissen	25	12	6	6	13	4	31	6
27	Herst. v. elektr. Ausrüstungen	34	7	5	2	27	14	41	8
28	Maschinenbau	58	34	24	10	24	14	65	9
29	Herst. v. Kraftwagen u. Kraftwagenteilen	8	5	2	3	3	2	9	1
31	Herst. v. Möbeln	18	8	5	3	10	5	23	2
D	Energieversorgung	2 285	156	144	12	2 129	1 793	2 746	696
E	Wasserversorgung; Entsorg. Beseit. v. Umweltverschm.	45	16	10	6	29	12	58	9
F	Baugewerbe	3 611	650	581	69	2 961	634	3 903	264
G	Handel; Inst. u. Rep. v. Kfz	8 325	1 815	847	968	6 510	3 602	9 206	2 824
darunter									
45	Kfz-Handel; Inst. u. Rep. v. Kfz	1 141	207	134	73	934	461	1 221	140
46	Handelsvermittlung u. Großhandel (ohne Kfz)	1 711	338	196	142	1 373	594	1 835	457
47	Einzelhandel (ohne Kfz)	5 473	1 270	517	753	4 203	2 547	6 150	2 227
H	Verkehr und Lagerei	1 002	209	137	72	793	250	1 066	232
darunter									
49	Landverkehr und Transport in Rohrfernleitg.	578	114	88	26	464	139	609	122
53	Post-, Kurier- und Expressdienste	264	31	16	15	233	79	286	76
I	Gastgewerbe	2 320	603	443	160	1 717	451	2 463	886
55	Beherbergung	244	50	39	11	194	85	266	127
56	Gastronomie	2 076	553	404	149	1 523	366	2 197	759
J	Information u. Kommunikation	1 243	175	138	37	1 068	660	1 350	225
darunter									
58	Verlagswesen	52	10	8	2	42	26	63	20
61	Telekommunikation	61	14	7	7	47	13	77	15
62	Erbrg. v. Dienstl. d. Informationstechnologie	937	124	100	24	813	521	998	151
63	Informationsdienstleistungen	111	16	14	2	95	55	120	29
K	Finanz-, Versicherungsdienstleistungen	1 368	227	163	64	1 141	413	1 428	359
darunter									
66	Mit Finanz- u. Versicherungsdienstl. verbundene Tätigkeiten	1 240	122	72	50	1 118	396	1 252	334
L	Grundstücks- u. Wohnungswesen	633	220	184	36	413	164	771	208
M	Freiberufliche, wissenschaftl. u. techn. Dienstl.	3 792	647	530	117	3 145	1 990	4 116	1 424
darunter									
70	Verw. u. Führung v. Unternehmen; Unternehmensberatung	718	224	201	23	494	218	806	171
73	Werbung u. Marktforschung	1 547	82	67	15	1 465	1 044	1 609	761
N	Sonst. wirtschaftl. Dienstleistungen	4 127	469	320	149	3 658	1 842	4 356	1 322
darunter									
77	Verm. v. beweglichen Sachen	182	55	28	27	127	85	232	53
78	Verm. u. Überlassung v. Arbeitskräften	124	53	28	25	71	40	138	48
79	Reisebüros, -veranstalter u. sonst. Reservierungsdienstl.	212	44	30	14	168	91	234	85
81	Gebäudebetreuung; Garten- und Landschaftsbau	1 878	144	113	31	1 734	774	1 935	369
P	Erziehung u. Unterricht	490	80	46	34	410	250	524	226
Q	Gesundheits- u. Sozialwesen	578	82	55	27	496	250	612	452
R	Kunst, Unterhaltung u. Erholung	685	131	81	50	554	333	781	223
S	Erbrg. V. Sonst. Dienstleistungen	3 330	289	185	104	3 041	1 623	3 421	2 470
Sonstige Tätigkeiten									
		-	-	-	-	-	-	-	-
I n s g e s a m t		35 293	6 199	4 153	2 046	29 094	14 867	38 426	12 275

## 10. Vollständige Aufgaben, sowie Gewerbetreibende nach Wirtschaftszweigen 2009

WZ 2008	Wirtschaftszweig	Vollständige Aufgaben						Gewerbetreibende	
		ins- gesamt	Betriebsaufgaben			sonstige Stillleg.		ins- gesamt	dar.: weiblich
			ins- gesamt	Haupt- nieder- lassung	Zweignie- derlassung unselbst. Zweigstelle	ins- gesamt	dar.: Neben- erwerb		
A	Land- u. Forstwirtschaft, Fischerei	200	18	15	3	182	85	212	48
B	Bergbau u. Gew. v. Steinen u. Erden	4	3	3	-	1	-	5	1
C	Verarbeitendes Gewerbe	1 023	355	269	86	668	205	1 141	272
darunter									
10	Herst. v. Nahrungs- u. Futtermitteln	198	85	48	37	113	26	214	37
11	Getränkeherstellung	23	13	13	-	10	2	28	9
13	Herst. v. Textilien	19	3	3	-	16	8	21	9
14	Herst. v. Bekleidung	41	-	-	-	41	21	42	30
16	Herst. v. Holz-, Flecht-, Korb- u. Korkwaren (ohne Möbel)	39	13	10	3	26	9	44	9
18	Herst. v. Druckerzgn; Vervielf. v. Ton-, Bild- und Datenträgern	73	21	18	3	52	18	84	20
25	Herst. v. Metallerzeugnissen	167	48	46	2	119	24	191	28
26	Herst. v. Datenverarb., elektr. u. opt. Erzeugnissen	39	14	8	6	25	8	40	5
27	Herst. v. elektr. Ausrüstungen	20	11	9	2	9	5	27	9
28	Maschinenbau	42	24	21	3	18	6	47	6
29	Herst. v. Kraftwagen u. Kraftwagenteilen	10	4	3	1	6	-	13	-
31	Herst. v. Möbeln	12	5	3	2	7	2	12	-
D	Energieversorgung	94	19	19	-	75	59	113	35
E	Wasserversorgung; Entsorg. Beseit. v. Umweltverschm.	53	22	11	11	31	14	69	10
F	Baugewerbe	3 082	641	573	68	2 441	370	3 393	278
G	Handel; Inst. u. Rep. v. Kfz	8 542	1 932	1 115	817	6 610	2 686	9 212	2 996
darunter									
45	Kfz-Handel; Inst. u. Rep. v. Kfz	1 121	203	146	57	918	356	1 182	199
46	Handelsvermittlung u. Großhandel (ohne Kfz)	1 760	378	266	112	1 382	447	1 856	503
47	Einzelhandel (ohne Kfz)	5 661	1 351	703	648	4 310	1 883	6 174	2 294
H	Verkehr und Lagerei	1 153	304	180	124	849	223	1 326	258
darunter									
49	Landverkehr und Transport in Rohrfernleitg.	630	151	127	24	479	112	662	132
53	Post-, Kurier- und Expressdienste	384	93	21	72	291	87	506	92
I	Gastgewerbe	2 579	694	587	107	1 885	297	2 722	1 097
55	Beherbergung	265	60	53	7	205	54	288	154
56	Gastronomie	2 314	634	534	100	1 680	243	2 434	943
J	Information u. Kommunikation	1 010	147	107	40	863	397	1 115	200
darunter									
58	Verlagswesen	76	23	20	3	53	23	85	20
61	Telekommunikation	75	18	7	11	57	21	87	17
62	Erbrg. v. Dienstl. d. Informationstechnologie	721	84	65	19	637	299	770	130
63	Informationsdienstleistungen	82	9	5	4	73	35	99	23
K	Finanz-, Versicherungsdienstleistungen	1 418	182	128	54	1 236	339	1 453	408
darunter									
66	Mit Finanz- u. Versicherungsdienstl. verbundene Tätigkeiten	1 362	134	88	46	1 228	335	1 380	393
L	Grundstücks- u. Wohnungswesen	510	189	159	30	321	97	617	172
M	Freiberufliche, wissenschaftl. u. techn. Dienstlg.	2 585	418	329	89	2 167	1 023	2 758	978
darunter									
70	Verw. u. Führung v. Unternehmen; Unternehmensberatung	476	150	121	29	326	93	536	119
73	Werbung u. Marktforschung	1 082	80	57	23	1 002	591	1 113	516
N	Sonst. wirtschaftl. Dienstleistungen	3 451	458	297	161	2 993	1 183	3 679	1 198
darunter									
77	Verm. v. beweglichen Sachen	218	66	33	33	152	64	259	56
78	Verm. u. Überlassung v. Arbeitskräften	137	66	25	41	71	21	182	48
79	Reisebüros, -veranstalter u. sonst. Reservierungsdienstl.	209	38	27	11	171	83	224	96
81	Gebäudebetreuung; Garten- und Landschaftsbau	1 391	103	88	15	1 288	422	1 426	328
P	Erziehung u. Unterricht	359	52	28	24	307	139	379	173
Q	Gesundheits- u. Sozialwesen	409	41	33	8	368	137	420	311
R	Kunst, Unterhaltung u. Erholung	478	118	73	45	360	151	548	156
S	Erbrg. V. Sonst. Dienstleistungen	2 519	282	180	102	2 237	912	2 591	1 777
Sonstige Tätigkeiten									
		-	-	-	-	-	-	-	-
I n s g e s a m t		29 469	5 875	4 106	1 769	23 594	8 317	31 753	10 368

11. Neugründungen, sowie Gewerbetreibende nach Art der Niederlassung, Rechtsform, Einzelunternehmen  
nach Geschlecht und Staatsangehörigkeit 2009

Rechtsform Geschlecht Staatsangehörigkeit	Neugründungen						Gewerbetreibende	
	ins- gesamt	Betriebsgründungen			sonstige Neugründ.		ins- gesamt	dar.: weiblich
		ins- gesamt	Haupt- nieder- lassung	Zweignie- derlassung unselbst. Zweigstelle	ins- gesamt	dar.: Neben- erwerb		
Anzahl								
Insgesamt	35 293	6 199	4 153	2 046	29 094	14 867	38 426	12 275
nach der Rechtsform des Unternehmens								
Einzelunternehmen	30 024	1 979	1 245	734	28 045	13 818	30 024	10 610
Offene Handelsgesellschaft	42	36	31	5	6	6	79	7
Kommanditgesellschaft	48	46	29	17	2	2	57	12
Gesellschaft mit beschränkter Haftung & Co.KG	516	504	317	187	12	12	873	77
Gesellschaft des bürgerlichen Rechts	1 692	850	800	50	842	842	3 552	971
Aktiengesellschaft	62	62	20	42	-	-	-	-
Gesellschaft mit beschränkter Haftung	2 630	2 469	1 617	852	161	161	3 559	546
Genossenschaft	15	15	8	7	-	-	36	7
Eingetragener Verein	49	39	33	6	10	10	53	8
Private Company Ltd	113	102	29	73	11	11	123	27
Sonstige Rechtsformen	102	97	24	73	5	5	70	10

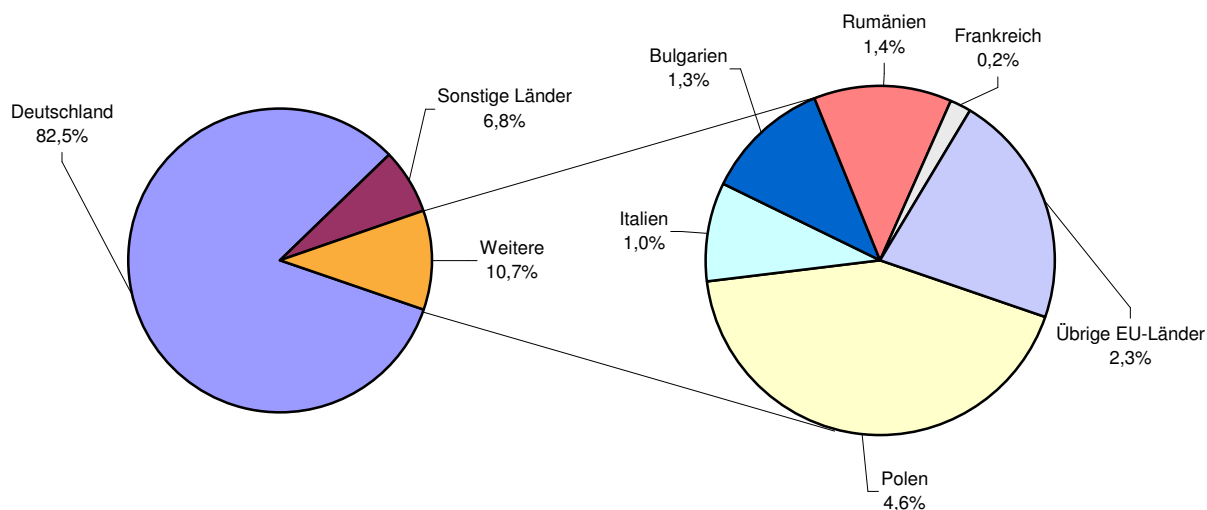
Einzelunternehmer/-innen nach Geschlecht

weiblich	10 610	593	396	197	10 017	5 517	X	X
männlich	19 414	1 386	849	537	18 028	8 301	X	X

Einzelunternehmer/-innen nach ausgewählter Staatsangehörigkeit

Insgesamt	30 024	1 979	1 245	734	28 045	13 818	30 024	10 610
Deutschland	24 777	1 624	974	650	23 153	12 774	24 777	9 039
EU-Länder	3 204	123	100	23	3 081	449	3 204	932
Polen	1 371	39	30	9	1 332	104	1 371	351
Italien	289	29	25	4	260	79	289	73
Bulgarien	377	2	2	-	375	41	377	87
Rumänien	409	5	5	-	404	21	409	170
Frankreich	60	3	3	-	57	33	60	19
Übrige EU-Länder	698	45	35	10	653	171	698	232
Sonstige Länder	2 043	232	171	61	1 811	595	2 043	639

12. Neugründungen nach ausgewählten Staatsangehörigkeiten von Einzelunternehmern/-innen 2009





13. Vollständige Aufgaben, sowie Gewerbetreibende nach Art der Niederlassung, Rechtsform, Einzelunternehmen nach Geschlecht und Staatsangehörigkeit 2009

Rechtsform Geschlecht Staatsangehörigkeit	Vollständige Aufgaben						Gewerbetreibende	
	ins- gesamt	Betriebsaufgaben			sonstige Stillleg.		ins- gesamt	dar.: weiblich
		ins- gesamt	Haupt- nieder- lassung	Zweig- nieder- lassung unselbst. Zweigstelle	ins- gesamt	dar.: Neben- erwerb		
Anzahl								
Insgesamt	29 469	5 875	4 106	1 769	23 594	8 317	31 753	10 368
nach der Rechtsform des Unternehmens								
Einzelunternehmen	25 477	2 305	1 696	609	23 172	7 895	25 477	9 221
Offene Handelsgesellschaft	72	68	55	13	4	4	123	23
Kommanditgesellschaft	55	55	41	14	-	-	62	9
Gesellschaft mit beschränkter Haftung & Co.KG	353	346	199	147	7	7	543	63
Gesellschaft des bürgerlichen Rechts	1 212	869	823	46	343	343	2 390	577
Aktiengesellschaft	51	51	14	37	-	-	-	-
Gesellschaft mit beschränkter Haftung	1 912	1 876	1 187	689	36	36	2 749	404
Genossenschaft	14	14	3	11	-	-	34	-
Eingetragener Verein	27	25	21	4	2	2	29	1
Private Company Ltd	196	172	31	141	24	24	235	52
Sonstige Rechtsformen	100	94	36	58	6	6	111	18

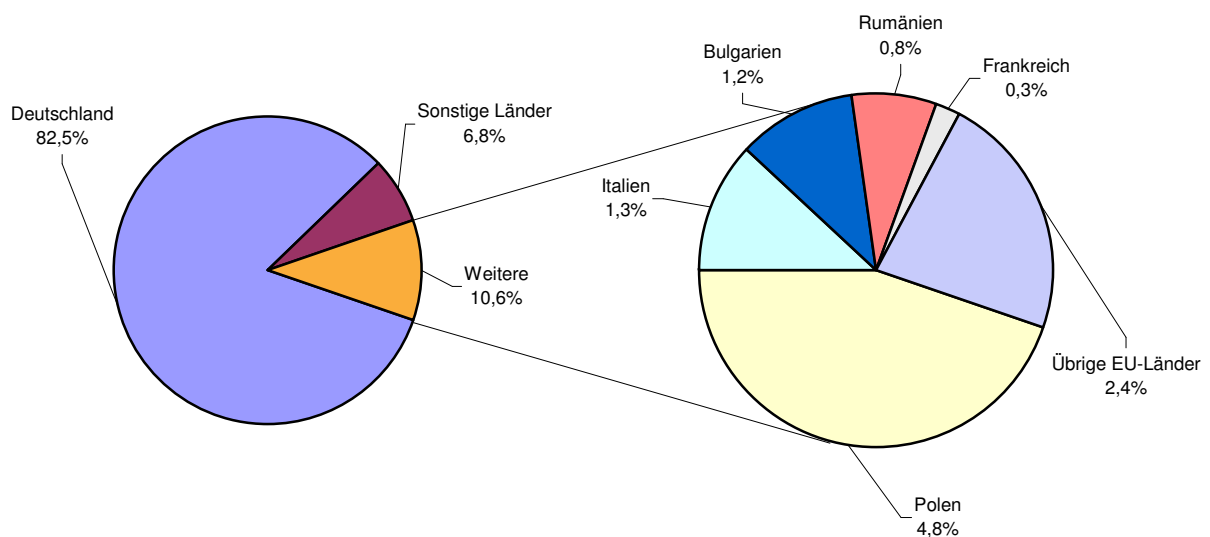
Einzelunternehmer/-innen nach Geschlecht

weiblich	9 221	769	619	150	8 452	3 348	X	X
männlich	16 256	1 536	1 077	459	14 720	4 547	X	X

Einzelunternehmer/-innen nach ausgewählter Staatsangehörigkeit

Insgesamt	25 477	2 305	1 696	609	23 172	7 895	25 477	9 221
Deutschland	21 021	1 964	1 416	548	19 057	7 196	21 021	7 925
EU-Länder	2 713	140	121	19	2 573	304	2 713	782
Polen	1 215	16	15	1	1 199	92	1 215	341
Italien	326	57	51	6	269	54	326	60
Bulgarien	293	5	4	1	288	18	293	52
Rumänien	205	3	3	-	202	6	205	89
Frankreich	66	3	2	1	63	17	66	27
Übrige EU-Länder	608	56	46	10	552	117	608	213
Sonstige Länder	1 743	201	159	42	1 542	395	1 743	514

14. Vollständige Aufgaben nach ausgewählten Staatsangehörigkeiten von Einzelunternehmern/-innen 2009



# 15. Neuerrichtungen und Aufgaben nach Wirtschaftsbereichen und Verwaltungsbezirken 2009

Verwaltungsbereich	Insgesamt		Produzierendes Gewerbe		Handel, Gastgewerbe	
	Neuer- richtung	Aufgabe	Neuer- richtung	Aufgabe	Neuer- richtung	Aufgabe
	Anzahl					
Kreisfreie Stadt						
Koblenz	1 081	846	178	95	254	291
Landkreise						
Ahrweiler	1 228	1 063	227	156	427	393
Altenkirchen (Ww.)	1 082	983	189	142	354	387
Bad Kreuznach	1 578	1 267	379	177	450	506
Birkenfeld	666	627	86	75	258	281
Cochem-Zell	520	368	140	37	177	176
Mayen-Koblenz	1 780	1 428	311	160	625	557
Neuwied	1 789	1 565	363	270	580	620
Rhein-Hunsrück-Kreis	1 014	739	247	88	313	311
Rhein-Lahn-Kreis	1 036	1 005	162	123	329	375
Westerwaldkreis	1 790	1 626	323	228	573	644
Kreisfreie Stadt						
Trier	832	723	58	53	191	245
Landkreise						
Bernkastel-Wittlich	1 070	786	319	100	304	338
Eifelkreis Bitburg-Prüm	728	586	218	88	200	244
Vulkaneifel	604	440	179	68	156	168
Trier-Saarburg	904	719	193	95	275	274
Kreisfreie Städte						
Frankenthal (Pfalz)	442	377	106	60	116	131
Kaiserslautern	1 179	911	186	101	371	380
Landau in der Pfalz	391	276	52	22	158	124
Ludwigshafen am Rhein	1 504	1 448	349	326	469	549
Mainz	2 017	1 537	277	230	416	427
Neustadt an der Weinstraße	367	393	61	55	106	149
Pirmasens	368	327	47	47	148	144
Speyer	560	434	140	87	187	149
Worms	788	687	188	141	211	223
Zweibrücken	278	254	35	20	114	113
Landkreise						
Alzey-Worms	1 161	835	292	104	337	296
Bad Dürkheim	1 185	994	245	165	337	357
Donnersbergkreis	663	578	160	101	212	206
Germersheim	968	886	175	107	297	334
Kaiserslautern	960	744	191	110	331	312
Kusel	388	411	76	56	142	184
Südliche Weinstraße	904	720	187	105	292	267
Rhein-Pfalz-Kreis	1 309	1 130	326	189	357	398
Mainz-Bingen	1 741	1 393	372	212	482	469
Südwestpfalz	692	626	127	98	232	254
Rheinland-Pfalz	35 567	29 732	7 164	4 291	10 781	11 276
Kreisfreie Städte	9 807	8 213	1 677	1 237	2 741	2 925
Landkreise	25 760	21 519	5 487	3 054	8 040	8 351
Industrie- und Handelskammer						
Kammerbezirk Koblenz	13 564	11 517	2 605	1 551	4 340	4 541
Kammerbezirk Trier	4 138	3 254	967	404	1 126	1 269
Kammerbezirk Rheinhessen	5 707	4 452	1 129	687	1 446	1 415
Kammerbezirk Pfalz	12 158	10 509	2 463	1 649	3 869	4 051

# 15. Neuerrichtungen und Aufgaben nach Wirtschaftsbereichen und Verwaltungsbezirken 2009

Verwaltungsbereich	Verkehrs- u. Nachrichten- übermittlung; Kredit- u. Versicherungsgewerbe		Grundstücks- u. Wohnungs- wesen; Erbringung von wirtschaftl. Dienstleistungen		Sonstiges	
	Neuer- richtung	Aufgabe	Neuer- richtung	Aufgabe	Neuer- richtung	Aufgabe
	Anzahl					
Kreisfreie Stadt						
Koblenz	145	124	337	234	167	102
Landkreise						
Ahrweiler	121	134	259	233	194	147
Altenkirchen (Ww.)	107	112	249	210	183	132
Bad Kreuznach	160	156	356	255	233	173
Birkenfeld	57	62	126	113	139	96
Cochem-Zell	39	38	93	59	71	58
Mayen-Koblenz	209	193	357	300	278	218
Neuwied	170	161	427	310	249	204
Rhein-Hunsrück-Kreis	101	86	220	150	133	104
Rhein-Lahn-Kreis	117	126	279	264	149	117
Westerwaldkreis	197	193	415	330	282	231
Kreisfreie Stadt						
Trier	100	90	362	245	121	90
Landkreise						
Bernkastel-Wittlich	122	79	170	151	155	118
Eifelkreis Bitburg-Prüm	69	64	127	105	114	85
Vulkaneifel	42	47	122	90	105	67
Trier-Saarburg	95	104	191	146	150	100
Kreisfreie Städte						
Frankenthal (Pfalz)	33	41	128	93	59	52
Kaiserslautern	101	88	313	209	208	133
Landau in der Pfalz	37	33	93	63	51	34
Ludwigshafen am Rhein	143	161	371	282	172	130
Mainz	255	209	783	495	286	176
Neustadt an der Weinstraße	47	56	103	95	50	38
Pirmasens	37	30	78	64	58	42
Speyer	57	44	109	86	67	68
Worms	78	70	180	149	131	104
Zweibrücken	38	39	64	50	27	32
Landkreise						
Alzey-Worms	116	116	269	208	147	111
Bad Dürkheim	101	108	298	221	204	143
Donnersbergkreis	68	66	125	127	98	78
Germersheim	119	127	210	186	167	132
Kaiserslautern	68	76	216	137	154	109
Kusel	41	53	70	74	59	44
Südliche Weinstraße	87	92	201	160	137	96
Rhein-Pfalz-Kreis	148	157	297	233	181	153
Mainz-Bingen	201	210	429	328	257	174
Südwestpfalz	60	66	150	123	123	85
Rheinland-Pfalz	3 686	3 611	8 577	6 578	5 359	3 976
Kreisfreie Städte	1 071	985	2 921	2 065	1 397	1 001
Landkreise	2 615	2 626	5 656	4 513	3 962	2 975
Industrie- und Handelskammer						
Kammerbezirk Koblenz	1 423	1 385	3 118	2 458	2 078	1 582
Kammerbezirk Trier	428	384	972	737	645	460
Kammerbezirk Rheinhessen	650	605	1 661	1 180	821	565
Kammerbezirk Pfalz	1 185	1 237	2 826	2 203	1 815	1 369

## Impressum

---

Herausgeber:  
Statistisches Landesamt Rheinland-Pfalz  
Mainzer Straße 14-16  
56130 Bad Ems

Telefon: 02603 71-0  
Telefax: 02603 71-3150

E-Mail: [poststelle@statistik.rlp.de](mailto:poststelle@statistik.rlp.de)  
Internet: [www.statistik.rlp.de](http://www.statistik.rlp.de)

Kostenfreier Download im Internet: <http://www.statistik.rlp.de/verlag/gesamt/index.html>

---

© Statistisches Landesamt Rheinland-Pfalz · Bad Ems · 2010

Für nichtgewerbliche Zwecke sind Vervielfältigung und unentgeltliche Verbreitung, auch auszugsweise, mit Quellenangabe gestattet. Die Verbreitung, auch auszugsweise, über elektronische Systeme/Datenträger bedarf der vorherigen Zustimmung. Alle übrigen Rechte bleiben vorbehalten.