



Herausgeber:

Statistisches Landesamt
Rheinland-Pfalz

Mainzer Straße 14-16
56130 Bad Ems

Telefon 02603 71-0

Telefax 02603 71-3150

E-Mail poststelle@statistik.rlp.de

Internet www.statistik.rlp.de

Kennziffer: D I - j/07

März 2008

Bestellnr.: D1013 200700

Gewerbeanzeigen 2007

Ergebnisse der Gewerbeanzeigenstatistik

Zeichenerklärung
(nach DIN 55301)

0	weniger als die Hälfte von 1 in der letzten besetzten Stelle, jedoch mehr als nichts
-	nichts vorhanden (genau Null)
...	Angabe fällt später an
/	keine Angabe, da Zahlenwert nicht sicher genug
.	Zahlenwert unbekannt oder geheim zu halten
x	Tabellenfach gesperrt, weil Aussage nicht sinnvoll
p	vorläufige Zahl
r	berichtigte Zahl
s	geschätzte Zahl

Geringfügige Abweichungen in den Summen sind auf Runden der Zahlen zurückzuführen.
Abweichungen gegenüber früheren Veröffentlichungen erklären sich durch inzwischen vorgenommene Korrekturen.

Inhalt

	Seite
Vorbemerkungen	4
Definitionen	5
 Tabellenteil	
1. Grafik Gewerbean- und -abmeldungen mit Neuerrichtungen und Aufgaben im Jahresüberblick	7
2. Gewerbean- und -abmeldungen nach Wirtschaftszweigen 2007	
a) absolute Zahlen	8
b) Veränderung zum Vorjahr in Prozent	9
3. Grafik Gewerbeanmeldungen nach WZ-Abschnitten 2007	10
4. Grafik Gewerbeabmeldungen nach WZ-Abschnitten 2007	10
5. Gewerbean- und -abmeldungen nach Verwaltungsbezirken 2007	
a) absolute Zahlen	11
b) Veränderung zum Vorjahr in Prozent	12
6. Grafik Neuerrichtungen und Aufgaben nach Kreisen 2007	13
7. Neugründungen, sowie Gewerbetreibende nach Wirtschaftszweigen 2007	14
8. Vollständige Aufgaben, sowie Gewerbetreibende nach Wirtschaftszweigen 2007	15
9. Neugründungen, sowie Gewerbetreibende nach Art der Niederlassung, Rechtsform, Einzelunternehmen nach Geschlecht und Staatsangehörigkeit 2007	16
10. Grafik Neuerrichtungen der Gewerbebetreibenden nach ausgewählten Staatsangehörigkeiten von Einzelunternehmern/-innen 2007	16
11. Vollständige Aufgaben, sowie Gewerbetreibende nach Art der Niederlassung, Rechtsform, Einzelunternehmen nach Geschlecht und Staatsangehörigkeit 2007	17
12. Grafik Vollständige Aufgaben der Gewerbebetreibenden nach ausgewählten Staatsangehörigkeiten von Einzelunternehmern/-innen 2007	17
13. Neuerrichtungen und Aufgaben nach Wirtschaftsbereichen und Verwaltungsbezirken 2007	18

Vorbemerkung

Ziel der Statistik

Ziel der Gewerbeanzeigenstatistik ist es, das Meldegeschehen in seiner Gesamtheit darzustellen und damit Aufschlüsse über Gründungen und Stilllegungen von Unternehmen und Betrieben zu gewinnen. Die Aussagen über das Gründungsverhalten und Betriebsstilllegungen in der Wirtschaft stellen eine unentbehrliche Informationsquelle für die Wirtschafts-, Wettbewerbs- und Strukturpolitik dar. Zahlen über die sektorale, regionale und zeitliche Entwicklung liefern Hinweise zur Ergreifung geeigneter wirtschaftspolitischer Maßnahmen. Zusätzlich werden aktuelle Informationen für die Pflege des Unternehmensregisters zur Verfügung gestellt.

Rechtsgrundlagen

Rechtsgrundlage für die Gewerbeanzeigenstatistik ist die Gewerbeordnung (GWO), neugefasst durch Bekanntmachung vom 22.02.1999 (BGBl. I S. 202), zuletzt geändert durch Artikel 35a des Gesetzes vom 24.12.2003 (BGBl. I S. 2954), § 14, Abs. 8a GWO. Auskunftspflichtig sind die Gewerbetreibenden, die nach § 14 der Gewerbeordnung (GWO) jedes stehende Gewerbe oder den Betrieb einer Zweigniederlassung oder einer unselbständigen Zweigstelle den zuständigen Behörden anzeigen müssen. Sie erfüllen ihre statistische Auskunftspflicht durch Erstattung dieser Anzeige bei den zuständigen Behörden, die diese Angaben an die statistischen Ämter der Länder übermitteln.

Methodische Hinweise

Mit den vorstehend ausgeführten Rechtsvorschriften wurde die Voraussetzung für die Auswertung der Gewerbemeldungen nach einheitlichen Kriterien geschaffen. Die Meldebehörden der Gemeindeverwaltungen, der verbandsfreien Gemeinden, der Verbandsgemeindeverwaltungen sowie der kreisfreien und großen kreisangehörigen Städte nehmen die Gewerbean-, -ab- und -ummeldungen entgegen. Die auf bundesweit einheitlichen Formularen erfassten Daten, der Gewerbeanzeigespflichtigen, übermitteln die zuständigen Meldebehörden monatlich an die statistischen Landesämter.

Bis auf die persönlichen Merkmale „Staatsangehörigkeit“ und „Geschlecht“ sind die Erhebungsmerkmale ausschließlich betriebsbezogen und umfassen u. a.

- die ausgeübte Tätigkeit
- die Art des Betriebes
- die Anzahl der beschäftigten Arbeitnehmer/-innen
- den Grad der Selbständigkeit
- den Grund der Meldung

sowie als Hilfsmerkmale

- den Namen von Betriebsinhaber/-innen
- die Eintragung im Handels-, Genossenschafts- oder Vereinsregister
- die Zahl der geschäftsführenden Gesellschafter/-innen
- die Anschrift der Betriebsstätte.

Der Inhalt des vorliegenden Berichts ist mit Ausnahme der Tabellen nach Wirtschaftszweigen mit den bis zum IV. Quartal 1995 veröffentlichten Angaben zu Gewerbeanzeigenstatistik vergleichbar. Ab 1996 liegt den Tabellen die EU-einheitliche „Klassifikation der Wirtschaftszweige“ (WZ 93) und ab 01.01.2003 (WZ 2003) zugrunde. Die WZ 2003 ist eine Aktualisierung der Klassifikation der Wirtschaftszweige, Ausgabe 1993 (WZ 93), deren Struktur weitgehend beibehalten werden konnte. Mit der alten Systematik der Wirtschaftszweige (WZ 79) sind die Tabellen nicht mehr vergleichbar. Außerdem wird das Automatenaufstell- und Reisegewerbe in den Gewerbean-, -ab- und -ummeldungen nicht mehr nachgewiesen.

Definitionen

Hauptniederlassung

Mittelpunkt des Geschäftsverkehrs eines Betriebes, der sich bei Personengesellschaften (KG, OHG, GmbH & Co. KG, GbR, GmbH & Co. OHG u.a.) und juristischen Personen am Sitz des Unternehmens befindet. Eine Hauptniederlassung liegt auch dann vor, wenn daneben keine Zweigniederlassung oder unselbständige Zweigstelle betrieben wird.

Zweigniederlassung

Betriebe mit selbständiger Organisation, selbständigen Betriebsmitteln und gesonderter Buchführung, dessen Leiter Geschäfte selbständig abzuschließen und durchzuführen befugt ist.

Unselbständige Zweigstelle

Feste örtliche Anlagen oder Einrichtungen, die der Ausübung eines stehenden Gewerbes dienen (z.B. ein Auslieferungslager), jedoch nicht die Bedingungen einer Zweigniederlassung erfüllen.

Gewerbeanmeldungen

Ein Gewerbe ist anzumelden bei der Neuerrichtung eines Betriebes, einer Zweigniederlassung oder einer unselbständigen Zweigstelle, bei der Übernahme eines bereits bestehenden Betriebes (z.B. durch Kauf, Pacht/Erbsfolge, Änderung der Rechtsform, Gesellschaftereintritt) und bei der Verlegung eines Betriebes aus dem Bereich einer Meldebehörde in den Bereich einer anderen Meldebehörde.

- **Neuerrichtung**
Zur Neuerrichtung zählt die erstmalige Anmeldung eines Gewerbebetriebes als Hauptniederlassung, Zweigniederlassung oder unselbständige Zweigstelle, die Anmeldung als Neuerrichtung eines Kleingewerbetreibenden bzw. einer Nebentätigkeit sowie Gründung nach dem Umwandlungsgesetz.
- **Zuzug**
Verlagerung eines bestehenden Betriebes in den Bezirk des nachweisenden Gewerbebeamten.
- **Übernahme**
Übernahme eines bestehenden Betriebes innerhalb des Bezirkes des nachweisenden Gewerbebeamten (z.B. durch Kauf, Pacht/Erbsfolge, Änderung der Rechtsform, Gesellschaftereintritt).

Betriebsgründungen

Betriebsgründungen sind Neugründungen (außer Nebenerwerb) von Betrieben durch Einzelunternehmer, Personengesellschaften oder juristische Personen wobei für einen Einzelunternehmer, der eine Hauptniederlassung anmeldet, die Voraussetzung gilt, dass er entweder in das Handelsregister eingetragen ist oder eine Handwerkskarte besitzt oder mindestens einen Arbeitnehmer beschäftigt.

Sonstige Neugründungen

Gründung der Hauptniederlassung eines Kleinunternehmens (Nicht-Kaufmann/-frau). Das Kleinunternehmen ist nicht im Handelsregister eingetragen, besitzt keine Handwerkskarte und beschäftigt keine Arbeitnehmer. Die Gründung eines Gewerbes, das im Nebenerwerb betrieben wird, gilt ebenfalls als sonstige Neugründung.

Gewerbeabmeldungen

Ein Gewerbe ist abzumelden bei der vollständigen oder teilweisen Aufgabe eines Gewerbebetriebes, bei Übergabe an einen Nachfolger/Eigentümerwechsel, Änderung der Rechtsform, bei Verlagerung eines Gewerbebetriebes in den Bereich einer anderen Meldebehörde und bei Austritt eines Gesellschafters.

- **Aufgabe**
Hierzu zählt die Abmeldung eines Gewerbebetriebes wegen Aufgabe einer Hauptniederlassung, Zweigniederlassung bzw. unselbständigen Zweigstelle.
- **Fortzug**
Verlagerung eines bestehenden Betriebes aus dem Bezirk des nachweisenden Gewerbebeamtes.
- **Übergabe**
Übergabe eines bestehenden Betriebes innerhalb des Bezirkes des nachweisenden Gewerbebeamtes (z.B. wegen Verkauf, Verpachtung, Erbfolge, Änderung der Rechtsform, Austritt als Gesellschafter).

Betriebsaufgaben

Betriebsaufgaben sind vollständige Aufgaben (außer Nebenerwerb) von Betrieben durch Einzelunternehmer, Personengesellschaften oder juristische Personen, wobei für einen Einzelunternehmer, der eine Hauptniederlassung abmeldet, die Voraussetzung gilt, dass er entweder in das Handelsregister eingetragen war oder zuletzt mindestens einen Arbeitnehmer beschäftigt hat.

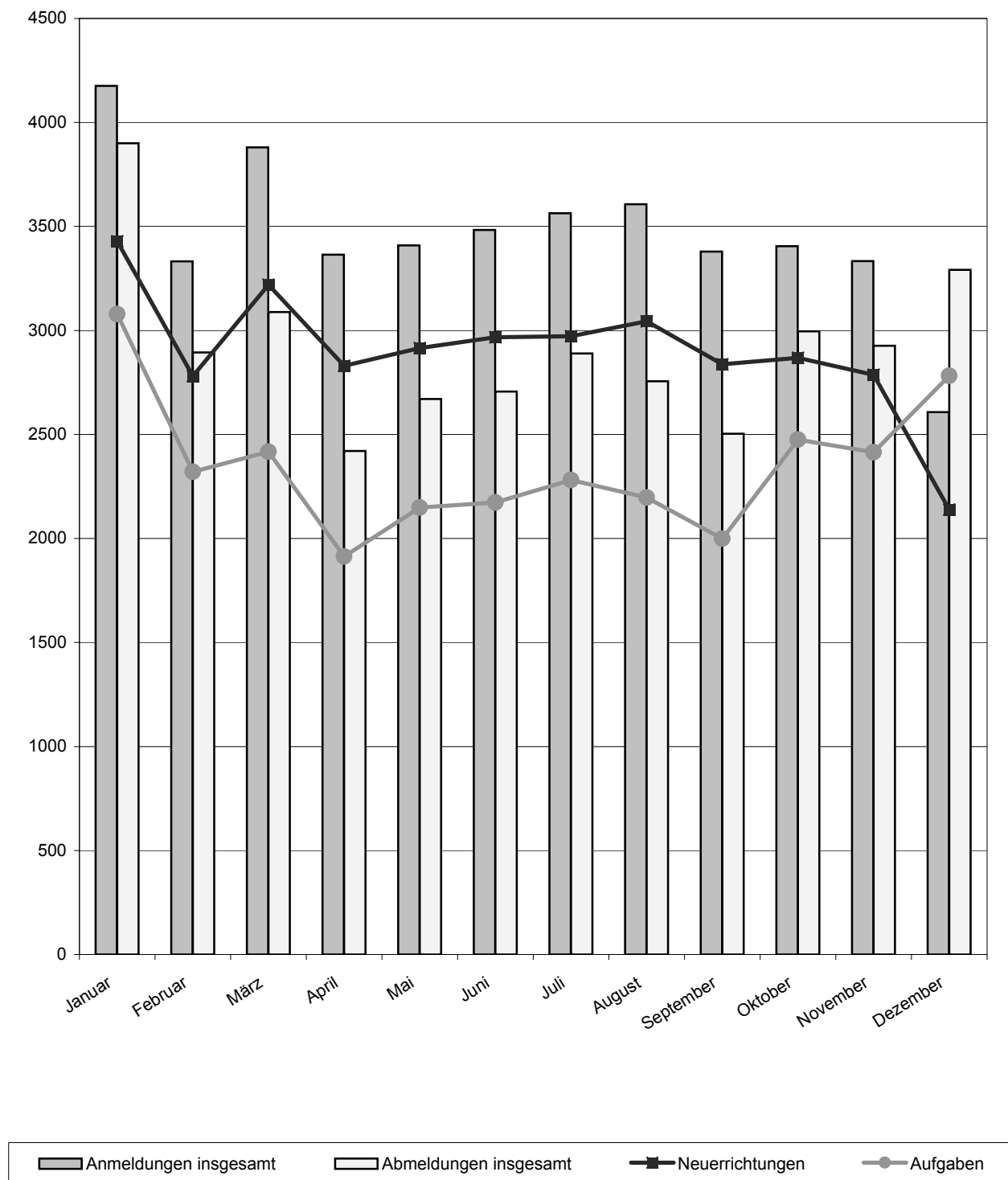
Sonstige Stilllegungen

Vollständige Aufgabe einer Hauptniederlassung eines Kleingewerbetreibenden (Nicht-Kaufmann/-frau). Das Kleinunternehmen war nicht im Handelsregister eingetragen und beschäftigte keine Arbeitnehmer. Die Aufgabe eines Gewerbes, das im Nebenerwerb betrieben wurde, gilt ebenfalls als sonstige Stilllegung.

Hinweise zum besseren Verständnis:

- Auf dem Erhebungsbogen für Gewerbe-Anmeldungen besteht die Möglichkeit zum Ankreuzen der Positionen „Neugründung“ und „Gründung nach Umwandlungsgesetz“. Die beiden Merkmale bilden die Position Neuerrichtungen. Das Merkmal „Neugründungen“ wird rechnerisch in Betriebsgründungen und sonstige Neugründungen weiter detailliert, um Gründungen mit besonderer wirtschaftlicher Substanz herauszuarbeiten.
- Vergleicht man die Daten „Insgesamt Neugründungen“ zu „Insgesamt Gewerbetreibende“ nach Rechtsformen, fällt auf, dass die Zahl der Einzelunternehmen gleich ist, während die anderen Rechtsformen differieren. Die Erklärung liegt darin, dass es sich bei Gewerbetreibenden um natürliche Personen handelt. Die Rechtsformen der Neugründungen weisen juristische Personen aus. D.h., eine GmbH kann z.B. mit mehreren natürlichen Personen gegründet werden.

1. Gewerbean- und -abmeldungen mit Neuerrichtungen und Aufgaben 2007



2. Gewerbean- und -abmeldungen nach Wirtschaftszweigen 2007

a) absolute Zahlen

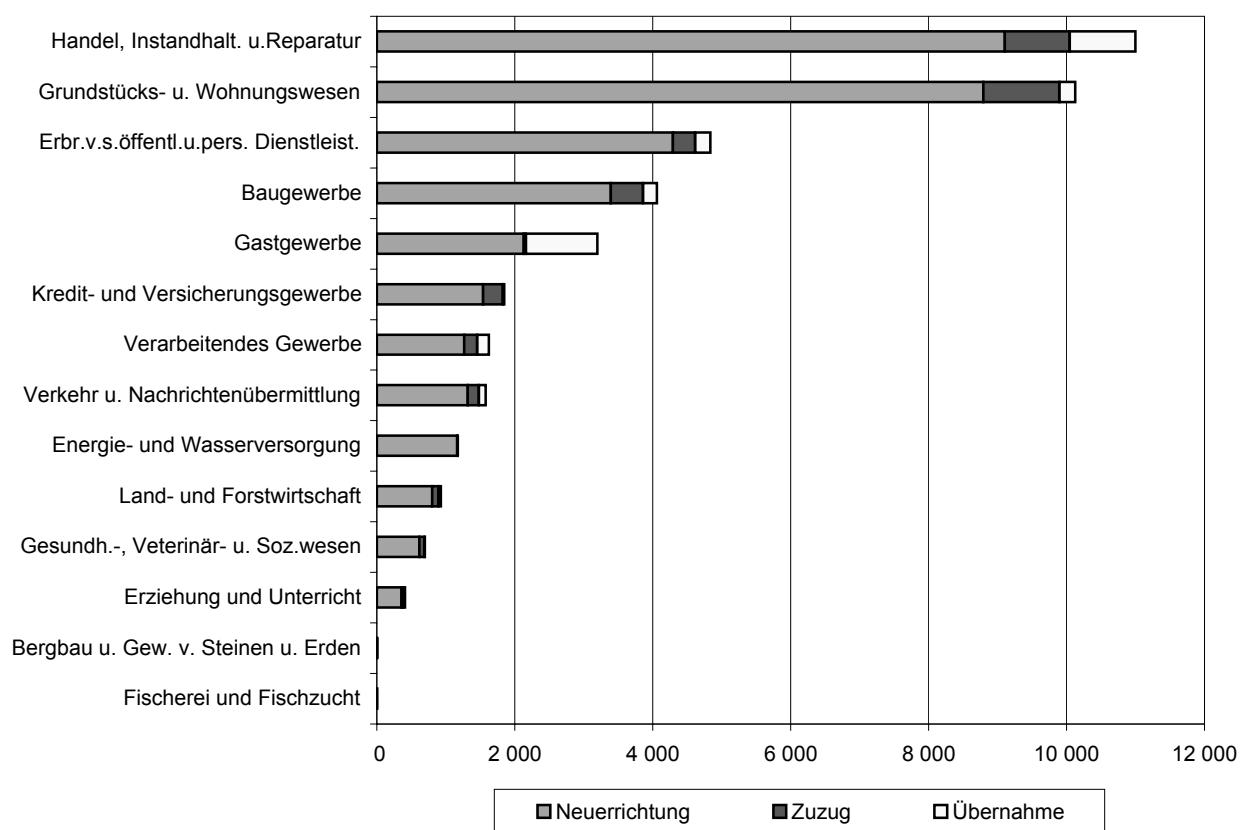
WZ 2003	Wirtschaftszweig	Anmeldungen				Abmeldungen			
		ins- gesamt	davon			ins- gesamt	davon		
			Neuer- richtung	Zuzug	Über- nahme		Aufgabe	Fortzug	Über- gabe
A	Land- und Forstwirtschaft	935	803	94	38	690	564	79	47
B	Fischerei und Fischzucht	4	4	-	-	3	3	-	-
C	Bergbau und Gewinnung von Steinen und Erden	9	6	1	2	9	6	1	2
D	Verarbeitendes Gewerbe	1 629	1 267	191	171	1 507	1 105	200	202
DA	Ernährungsgewerbe und Tabakverarbeitung	227	156	11	60	243	177	7	59
DB	Textil- und Bekleidungsgewerbe	89	79	2	8	90	79	2	9
DC	Ledergewerbe	9	7	2	-	13	11	2	-
DD	Holzgewerbe (ohne Herstellung von Möbeln)	60	47	6	7	68	53	7	8
DE	Papier-, Verlags- und Druckgewerbe	226	176	37	13	225	164	42	19
DF	Kokerei, Mineralölverarbeitung, Herstellung und Verarbeitung von Spalt- und Brutstoffen	1	1	-	-	-	-	-	-
DG	Herstellung von chemischen Erzeugnissen	27	17	5	5	23	18	4	1
DH	Herstellung von Gummi- und Kunststoffwaren	28	18	10	-	21	19	1	1
DI	Glasgewerbe, Herstellung von Keramik, Verarbeitung von Steinen und Erden	82	58	11	13	75	51	9	15
DJ	Metallerzeugung und -bearbeitung, Herstellung von Metallerzeugnissen	298	244	31	23	266	194	37	35
DK	Maschinenbau	143	108	24	11	132	87	29	16
DL	Herstellung von Büromaschinen, Datenverarbeitungsgeräten und -einrichtungen; Elektrotechnik, Feinmechanik und Optik	197	158	27	12	163	103	39	21
DM	Fahrzeugbau	32	24	3	5	29	22	3	4
DN	Herstellung von Möbeln, Schmuck, Musikinstrumenten, Sportgeräten, Spielwaren und sonstigen Erzeugnissen; Recycling	210	174	22	14	159	127	18	14
E	Energie- und Wasserversorgung	1 180	1 164	9	7	59	50	4	5
F	Baugewerbe	4 065	3 391	468	206	3 461	2 787	430	244
G	Handel; Instandhaltung und Reparatur von Kraftfahrzeugen und Gebrauchsgütern	11 000	9 104	941	955	10 787	8 800	1 057	930
50	Kraftfahrzeughandel; Instandhaltung und Reparatur von Kraftfahrzeugen; Tankstellen	1 578	1 287	154	137	1 401	1 093	180	128
51	Handelsvermittlung und Großhandel (ohne KFZ-Handel)	1 752	1 442	219	91	1 867	1 517	241	109
52	Einzelhandel (ohne Handel mit Kraftfahrzeugen und ohne Tankstellen); Reparatur von Gebrauchsgütern	7 670	6 375	568	727	7 519	6 190	636	693
H	Gastgewerbe	3 203	2 130	34	1 039	3 359	2 548	27	784
I	Verkehr und Nachrichtenübermittlung	1 582	1 317	163	102	1 545	1 295	154	96
60	Landverkehr; Transport in Rohrfernleitungen	628	513	72	43	695	571	73	51
61	Schifffahrt	8	3	5	-	15	9	6	-
62	Luftfahrt	6	3	3	-	7	4	3	-
63	Hilfs- und Nebentätigkeiten für den Verkehr; Verkehrsvermittlung	432	365	40	27	382	314	41	27
64	Nachrichtenübermittlung	508	433	43	32	446	397	31	18
J	Kredit- und Versicherungsgewerbe	1 851	1 542	284	25	1 869	1 501	325	43
65	Kreditgewerbe	21	19	1	1	17	13	1	3
66	Versicherungsgewerbe	6	5	1	-	7	7	-	-
67	Mit dem Kredit- und Versicherungsgewerbe verbundene Tätigkeiten	1 824	1 518	282	24	1 845	1 481	324	40
K	Grundstücks- und Wohnungswesen, Vermietung beweglicher Sachen, Erbringung von wirtschaftl. Dienstleistungen (anderweitig nicht genannte)	10 131	8 794	1 104	233	7 724	6 292	1 158	274
70	Grundstücks- und Wohnungswesen	1 733	1 504	184	45	1 223	985	193	45
71	Vermietung beweglicher Sachen ohne Bedienungspersonal	308	252	23	33	297	235	17	45
72	Datenverarbeitung und Datenbanken	1 203	1 028	151	24	925	718	181	26
73	Forschung und Entwicklung	27	26	1	-	22	17	5	-
74	Erbringung von sonstigen öffentlichen und persönlichen Dienstleistungen (anderweitig nicht genannte)	6 860	5 984	745	131	5 257	4 337	762	158
M	Erziehung und Unterricht	412	355	31	26	282	224	39	19
N	Gesundheits-, Veterinär- und Sozialwesen	700	619	71	10	495	406	68	21
O	Erbringung von sonstigen öffentlichen und persönlichen Dienstleistungen	4 839	4 294	324	221	3 253	2 620	377	256
90	Abwasser- und Abfallbeseitigung und sonstige Entsorgung	59	47	8	4	52	40	6	6
91	Interessenvertretungen sowie kirchliche und sonstige Vereinigungen (ohne Sozialwesen, Kultur und Sport)	17	17	-	-	4	4	-	-
92	Kultur, Sport und Unterhaltung	1 152	994	97	61	826	665	100	61
93	Erbringung von sonstigen Dienstleistungen	3 611	3 236	219	156	2 371	1 911	271	189
Insgesamt		41 540	34 790	3 715	3 035	35 043	28 201	3 919	2 922

2. Gewerbean- und -abmeldungen nach Wirtschaftszweigen 2007

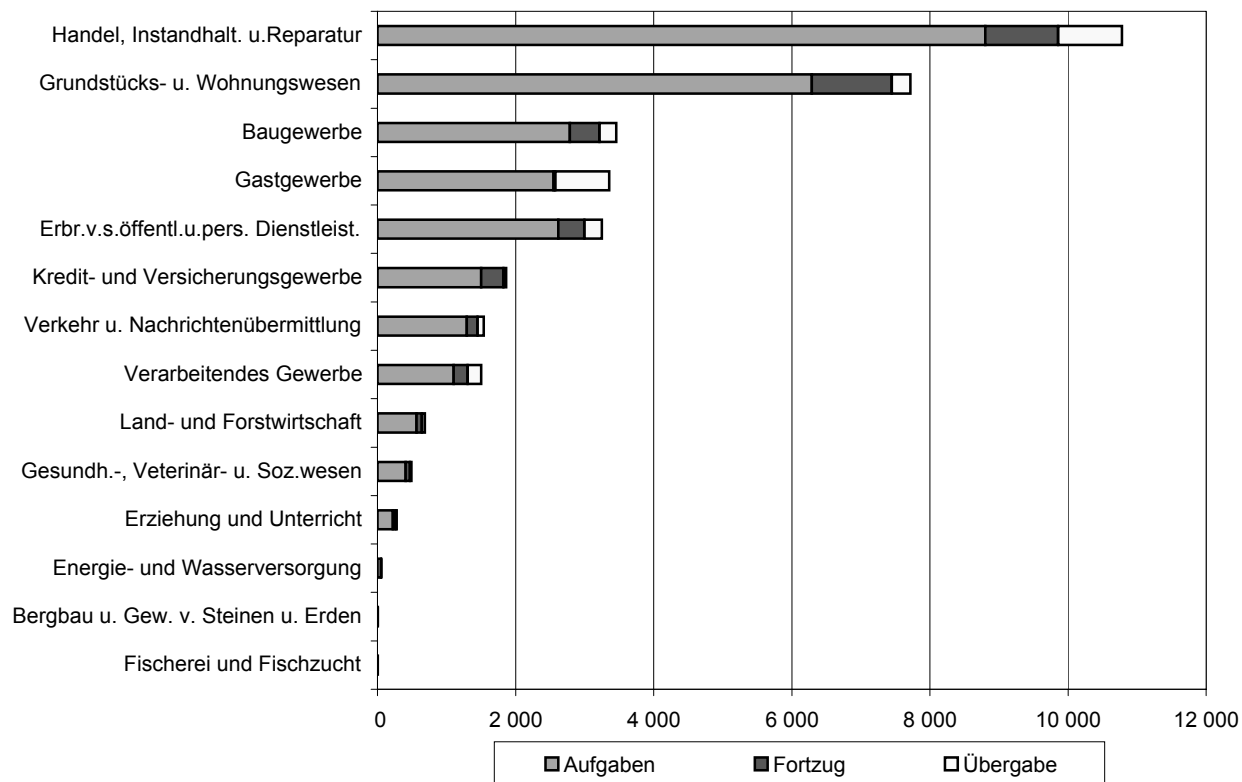
b) Veränderungen zum Vorjahr in Prozent

WZ 2003	Wirtschaftszweig	Anmeldungen				Abmeldungen			
		ins- gesamt	davon			ins- gesamt	davon		
			Neuer- richtung	Zuzug	Über- nahme		Aufgabe	Fortzug	Über- gabe
A	Land- und Forstwirtschaft	- 3,5	- 8,3	59,3	11,8	10,4	7,0	33,9	20,5
B	Fischerei und Fischzucht	100,0	100,0	-	-	- 76,9	- 76,9	-	-
C	Bergbau und Gewinnung von Steinen und Erden	- 10,0	-	-	- 33,3	- 55,0	- 60,0	- 50,0	- 33,3
D	Verarbeitendes Gewerbe	- 0,4	2,3	- 2,1	- 14,9	1,6	4,3	2,6	- 11,8
DA	Ernährungsgewerbe und Tabakverarbeitung	1,3	13,9	10,0	- 22,1	- 11,6	- 10,6	- 41,7	- 9,2
DB	Textil- und Bekleidungsgewerbe	- 15,2	- 12,2	- 77,8	33,3	30,4	46,3	- 81,8	125,0
DC	Ledergewerbe	50,0	40,0	X	X	- 13,3	- 8,3	100,0	X
DD	Holzgewerbe (ohne Herstellung von Möbeln)	- 22,1	- 20,3	- 45,5	-	- 26,9	- 31,2	-	- 11,1
DE	Papier-, Verlags- und Druckgewerbe	- 8,9	- 6,9	- 2,6	- 38,1	- 14,1	- 10,4	- 6,7	- 44,1
DF	Kokerei, Mineralölverarbeitung, Herstellung und Verarbeitung von Spalt- und Brutstoffen	-	X	X	-	-	-	-	-
DG	Herstellung von chemischen Erzeugnissen	- 22,9	- 29,2	- 37,5	66,7	- 23,3	5,9	- 55,6	- 75,0
DH	Herstellung von Gummi- und Kunststoffwaren	- 9,7	5,9	100,0	X	- 46,2	- 13,6	- 85,7	- 90,0
DI	Glasgewerbe, Herstellung von Keramik, Verarbeitung von Steinen und Erden	2,5	- 9,4	57,1	44,4	8,7	4,1	-	36,4
DJ	Metallerzeugung und -bearbeitung, Herstellung von Metallerzeugnissen	9,6	16,7	- 18,4	- 8,0	24,3	22,0	54,2	12,9
DK	Maschinenbau	7,5	4,9	14,3	22,2	32,0	24,3	52,6	45,5
DL	Herstellung von Büromaschinen, Datenver- arbeitungsgeräten und -einrichtungen; Elektrotechnik, Feinmechanik und Optik	- 2,0	- 5,4	28,6	- 7,7	39,3	24,1	129,4	23,5
DM	Fahrzeugbau	3,2	9,1	- 40,0	25,0	7,4	29,4	- 50,0	-
DN	Herstellung von Möbeln, Schmuck, Musikinstrumenten, Sportgeräten, Spielwaren und sonstigen Erzeugnissen; Recycling	9,9	13,7	4,8	- 17,6	- 8,1	7,6	- 35,7	- 48,1
E	Energie- und Wasserversorgung	9,7	11,6	- 10,0	- 69,6	- 22,4	- 24,2	33,3	- 28,6
F	Baugewerbe	- 4,5	- 6,3	8,8	- 1,4	7,9	7,0	10,0	14,6
G	Handel; Instandhaltung und Reparatur von Kraftfahrzeugen und Gebrauchsgütern	- 13,6	- 14,7	- 5,4	- 9,1	- 8,2	- 8,0	- 6,8	- 11,8
50	Kraftfahrzeughandel; Instandhaltung und Reparatur von Kraftfahrzeugen; Tankstellen	- 7,3	- 8,0	- 16,8	15,1	- 4,1	- 5,0	- 6,7	8,5
51	Handelsvermittlung	- 13,9	- 16,3	- 4,4	11,0	- 4,5	- 6,2	- 1,2	17,2
52	Einzelhandel (ohne Handel mit Kraftfahrzeugen und ohne Tankstellen); Reparatur von Gebrauchsgütern	- 14,7	- 15,6	- 2,2	- 14,5	- 9,8	- 8,9	- 8,8	- 17,8
H	Gastgewerbe	- 6,0	- 5,2	54,5	- 8,8	- 0,9	- 0,2	- 30,8	- 1,8
I	Verkehr und Nachrichtenübermittlung	- 10,2	- 11,1	7,9	- 21,5	- 2,0	1,2	- 9,9	- 23,2
60	Landverkehr; Transport in Rohrfernleitungen	- 20,0	- 19,2	- 18,2	- 30,6	- 9,0	- 7,5	- 8,8	- 23,9
61	Schifffahrt	33,3	-	400,0	X	66,7	200,0	100,0	X
62	Luftfahrt	- 57,1	- 72,7	50,0	X	- 12,5	- 20,0	50,0	X
63	Hilfs- und Nebentätigkeiten für den Verkehr; Verkehrsvermittlung	- 3,4	- 1,6	48,1	- 44,9	2,1	6,8	- 4,7	- 27,0
64	Nachrichtenübermittlung	- 0,4	- 6,1	30,3	100,0	5,9	10,0	- 27,9	5,9
J	Kredit- und Versicherungsgewerbe	- 14,7	- 17,7	19,8	- 59,0	2,4	1,2	8,0	4,9
65	Kreditgewerbe	- 64,4	- 51,3	-	- 94,7	- 56,4	- 56,7	- 75,0	- 40,0
66	Versicherungsgewerbe	- 45,5	- 50,0	-	-	- 12,5	16,7	X	-
67	Mit dem Kredit- und Versicherungsgewerbe verbundene Tätigkeiten	- 13,2	- 16,8	20,0	- 42,9	3,8	2,3	9,8	11,1
K	Grundstücks- und Wohnungswesen, Vermietung beweglicher Sachen, Erbringung von wirtschaftl. Dienstleistungen (anderweitig nicht genannte)	- 4,6	- 5,0	3,0	- 19,4	0,3	- 0,3	7,3	- 11,9
70	Grundstücks- und Wohnungswesen	0,5	0,6	5,1	- 16,7	5,2	3,6	18,4	- 8,2
71	Vermietung beweglicher Sachen ohne Bedienungspersonal	8,5	7,2	91,7	- 10,8	- 1,0	- 4,9	13,3	18,4
72	Datenverarbeitung und Datenbanken	- 3,6	- 2,4	- 6,8	- 27,3	- 7,5	- 7,7	4,0	- 45,8
73	Forschung und Entwicklung	- 12,9	- 3,7	- 66,7	X	- 8,3	-	- 16,7	X
74	Erbringung von wirtschaftl. Dienstleistungen (anderweitig nicht genannte)	- 6,4	- 7,2	3,5	- 20,1	0,8	0,4	5,7	- 9,7
M	Erziehung und Unterricht	- 2,1	- 1,7	- 6,1	- 3,7	12,4	7,7	56,0	5,6
N	Gesundheits-, Veterinär- und Sozialwesen	- 7,4	- 10,4	65,1	- 54,5	7,1	4,1	17,2	50,0
O	Erbringung von sonstigen öffentlichen und persönlichen Dienstleistungen	3,6	5,0	6,9	- 19,9	4,6	2,3	20,4	8,9
90	Abwasser- und Abfallbeseitigung und sonstige Entsorgung	13,5	20,5	-	- 20,0	18,2	14,3	- 14,3	200,0
91	Interessenvertretungen sowie kirchliche und sonstige Vereinigungen (ohne Sozialwesen, Kultur und Sport)	21,4	21,4	-	-	- 20,0	33,3	X	-
92	Kultur, Sport und Unterhaltung	1,4	0,7	19,8	- 10,3	4,7	5,9	4,2	- 6,2
93	Erbringung von sonstigen Dienstleistungen	4,1	6,1	2,3	- 23,2	4,4	0,8	30,3	12,5
I n s g e s a m t		- 6,6	- 7,1	4,6	- 12,4	- 1,3	- 1,5	4,0	- 5,3

3. Gewerbebeanmeldungen nach WZ-Abschnitten 2007



4. Gewerbeabmeldungen nach WZ-Abschnitten im 2007



5. Gewerbean- und -abmeldungen nach Verwaltungsbezirken 2007

a) absolute Zahlen

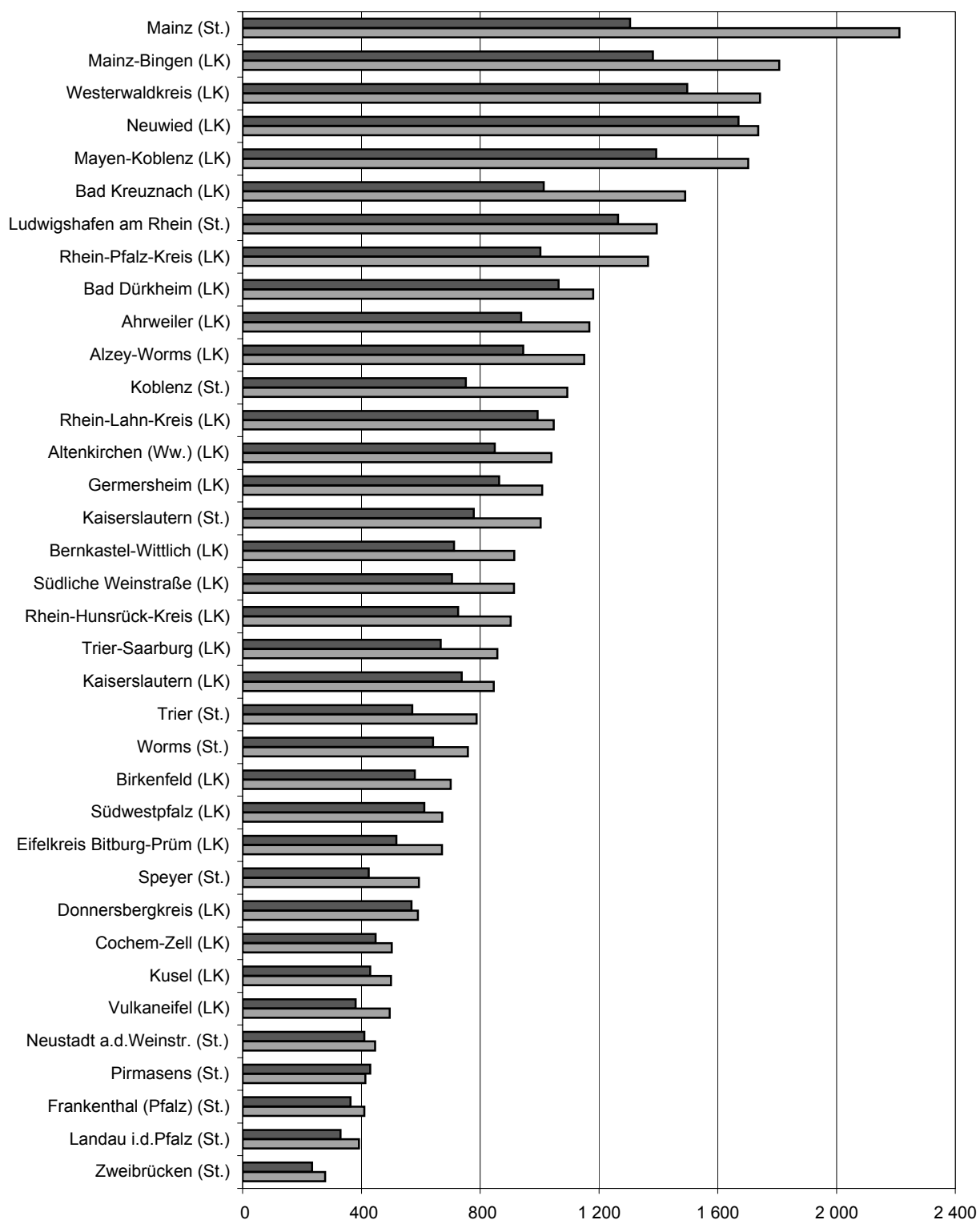
Verwaltungsbereich	Anmeldungen				Abmeldungen			
	ins- gesamt	davon			ins- gesamt	davon		
		Neuer- richtung	Zuzug	Über- nahme		Aufgabe	Fortzug	Über- gabe
Anzahl								
Kreisfreie Stadt Koblenz	1 348	1 093	111	144	1 020	752	125	143
Landkreis Ahrweiler	1 447	1 168	161	118	1 204	938	142	124
Landkreis Altenkirchen (Ww.)	1 274	1 040	117	117	1 059	849	105	105
Landkreis Bad Kreuznach	1 741	1 490	142	109	1 260	1 014	128	118
Landkreis Birkenfeld	854	701	52	101	737	580	46	111
Landkreis Cochem-Zell	610	502	44	64	548	448	48	52
Landkreis Mayen-Koblenz	2 029	1 703	221	105	1 715	1 393	235	87
Landkreis Neuwied	2 045	1 736	215	94	2 017	1 670	221	126
Rhein-Hunsrück-Kreis	1 041	903	100	38	878	726	102	50
Rhein-Lahn-Kreis	1 272	1 048	146	78	1 210	993	137	80
Westerwaldkreis	2 085	1 742	207	136	1 863	1 497	230	136
Kreisfreie Stadt Trier	981	788	61	132	803	571	77	155
Landkreis Bernkastel-Wittlich	1 093	915	82	96	888	712	84	92
Eifelkreis Bitburg-Prüm	804	671	63	70	645	518	59	68
Landkreis Vulkaneifel	577	495	40	42	455	381	33	41
Landkreis Trier-Saarburg	1 091	858	122	111	862	667	109	86
Kreisfreie Stadt Frankenthal (Pfalz)	490	410	38	42	446	363	44	39
Kreisfreie Stadt Kaiserslautern	1 150	1 004	71	75	918	778	71	69
Kreisfreie Stadt Landau i.d.Pfalz	406	392	9	5	375	330	33	12
Kreisfreie Stadt Ludwigshafen am Rhein	1 593	1 395	104	94	1 450	1 264	107	79
Kreisfreie Stadt Mainz	2 647	2 212	154	281	1 773	1 305	188	280
Kreisfreie Stadt Neustadt a.d.Weinstr.	582	446	59	77	512	410	47	55
Kreisfreie Stadt Pirmasens	419	413	2	4	455	430	17	8
Kreisfreie Stadt Speyer	653	594	33	26	510	425	63	22
Kreisfreie Stadt Worms	895	759	49	87	750	641	59	50
Kreisfreie Stadt Zweibrücken	335	278	3	54	300	234	22	44
Landkreis Alzey-Worms	1 343	1 150	109	84	1 164	945	152	67
Landkreis Bad Dürkheim	1 450	1 181	169	100	1 328	1 064	164	100
Donnersbergkreis	693	590	66	37	685	569	72	44
Landkreis Germersheim	1 218	1 009	121	88	1 070	864	129	77
Landkreis Kaiserslautern	1 004	846	95	63	957	738	142	77
Landkreis Kusel	578	500	33	45	522	430	45	47
Landkreis Südliche Weinstraße	1 115	914	133	68	872	705	114	53
Rhein-Pfalz-Kreis	1 636	1 365	206	65	1 277	1 003	212	62
Landkreis Mainz-Bingen	2 264	1 807	311	146	1 802	1 382	295	125
Landkreis Südwestpfalz	777	672	66	39	713	612	62	39
Rheinland-Pfalz	41 540	34 790	3 715	3 035	35 043	28 201	3 919	2 923
Kreisfreie Städte	11 499	9 784	694	1 021	9 312	7 503	853	956
Landkreise	30 041	25 006	3 021	2 014	25 731	20 698	3 066	1 967
Industrie- und Handelskammerbezirke								
Koblenz	15 746	13 126	1 516	1 104	13 511	10 860	1 519	1 132
Trier	4 546	3 727	368	451	3 653	2 849	362	442
Rheinhessen	7 149	5 928	623	598	5 489	4 273	694	522
Pfalz	14 099	12 009	1 208	882	12 390	10 219	1 344	827

5. Gewerbean- und -abmeldungen nach Verwaltungsbezirken 2007

b) Veränderungen zum Vorjahr in Prozent

Verwaltungsbereich	Anmeldungen				Abmeldungen			
	ins- gesamt	davon			ins- gesamt	davon		
		Neuer- richtung	Zuzug	Über- nahme		Aufgabe	Fortzug	Über- gabe
Prozent								
Kreisfreie Stadt Koblenz	- 5,9	- 5,5	7,8	- 16,3	- 3,3	- 3,5	5,9	- 9,5
Landkreis Ahrweiler	- 5,7	- 9,5	22,0	6,3	- 4,5	- 6,7	- 2,7	12,7
Landkreis Altenkirchen (Ww.)	- 4,9	- 5,9	- 8,6	10,4	- 8,2	- 9,5	- 13,2	11,7
Landkreis Bad Kreuznach	1,4	3,0	12,7	- 24,8	- 3,7	- 0,9	- 9,9	- 18,1
Landkreis Birkenfeld	3,0	- 2,6	40,5	40,3	4,2	- 1,7	- 14,8	76,2
Landkreis Cochem-Zell	- 24,5	- 26,4	37,5	- 31,9	- 15,8	- 13,3	2,1	- 40,2
Landkreis Mayen-Koblenz	- 10,5	- 11,6	- 1,8	- 9,5	- 3,1	- 0,4	- 10,0	- 20,9
Landkreis Neuwied	- 4,8	- 5,1	- 4,9	1,1	1,7	0,5	1,8	20,0
Rhein-Hunsrück-Kreis	- 8,0	- 7,7	12,4	- 41,5	-	1,0	1,0	- 13,8
Rhein-Lahn-Kreis	- 6,3	- 8,6	5,8	8,3	2,2	-	20,2	3,9
Westerwaldkreis	- 8,7	- 7,4	- 13,4	- 16,0	- 3,2	- 3,0	2,2	- 12,3
Kreisfreie Stadt Trier	- 14,5	- 15,3	- 3,2	- 14,3	- 1,6	-	28,3	- 16,2
Landkreis Bernkastel-Wittlich	- 1,0	- 1,8	17,1	- 5,9	- 1,0	- 4,4	16,7	15,0
Eifelkreis Bitburg-Prüm	- 0,4	- 1,8	53,7	- 15,7	- 0,6	- 3,2	28,3	-
Landkreis Vulkaneifel	- 11,1	- 10,8	2,6	- 23,6	- 5,8	-	- 34,0	- 21,2
Landkreis Trier-Saarburg	- 5,6	- 7,0	- 3,2	3,7	- 10,1	- 14,9	13,5	8,9
Kreisfreie Stadt Frankenthal (Pfalz)	- 6,1	- 7,0	58,3	- 26,3	- 7,5	- 5,5	- 4,3	- 25,0
Kreisfreie Stadt Kaiserslautern	- 5,8	- 7,5	16,4	-	14,9	17,0	- 2,7	13,1
Kreisfreie Stadt Landau i.d.Pfalz	- 22,5	- 21,9	- 18,2	- 54,5	- 11,8	- 10,6	- 13,2	- 33,3
Kreisfreie Stadt Ludwigshafen am Rhein	- 8,1	- 6,4	6,1	- 35,6	- 8,3	- 8,9	-	- 9,2
Kreisfreie Stadt Mainz	0,7	2,9	6,9	- 15,9	9,4	12,0	5,0	1,1
Kreisfreie Stadt Neustadt a.d.Weinstr.	- 4,3	- 5,5	34,1	- 16,3	2,4	3,0	34,3	- 17,9
Kreisfreie Stadt Pirmasens	- 1,9	- 1,4	- 66,7	100,0	- 30,1	- 31,7	- 5,6	166,7
Kreisfreie Stadt Speyer	- 11,4	- 15,5	65,0	85,7	2,2	- 2,1	46,5	-
Kreisfreie Stadt Worms	1,4	5,4	- 10,9	- 19,4	4,0	7,0	- 1,7	- 19,4
Kreisfreie Stadt Zweibrücken	-	- 2,8	- 40,0	22,7	0,3	0,9	- 18,5	10,0
Landkreis Alzey-Worms	- 8,0	- 4,8	- 26,8	- 18,4	10,8	13,4	26,7	- 31,6
Landkreis Bad Dürkheim	- 12,2	- 10,7	- 15,5	- 21,9	- 7,1	- 6,7	- 10,9	- 3,8
Donnersbergkreis	- 15,0	- 12,5	- 21,4	- 35,1	- 10,7	- 6,7	- 25,0	- 27,9
Landkreis Germersheim	- 6,6	- 7,1	16,3	- 22,8	- 1,0	0,2	- 3,0	- 10,5
Landkreis Kaiserslautern	- 12,8	- 16,7	25,0	6,8	3,5	1,5	27,9	- 11,5
Landkreis Kusel	- 7,2	- 7,2	- 28,3	18,4	1,6	- 2,1	15,4	30,6
Landkreis Südliche Weinstraße	- 4,4	- 6,1	41,5	- 31,3	3,6	7,3	8,6	- 33,8
Rhein-Pfalz-Kreis	0,1	0,7	8,4	- 27,0	7,7	4,5	32,5	- 6,1
Landkreis Mainz-Bingen	- 7,1	- 10,7	21,5	- 6,4	3,7	1,9	14,8	-
Landkreis Südwestpfalz	- 14,8	- 17,2	- 5,7	30,0	2,0	2,0	- 10,1	30,0
Rheinland-Pfalz	- 6,6	- 7,1	4,6	- 12,4	- 1,3	- 1,5	4,0	- 5,3
Kreisfreie Städte	- 5,7	- 5,5	9,5	- 15,6	- 1,5	- 1,5	6,1	- 7,4
Landkreise	- 6,9	- 7,8	3,6	- 10,7	- 1,2	- 1,5	3,4	- 4,3
Industrie- und Handelskammerbezirke								
Koblenz	- 6,5	- 7,3	2,8	- 8,6	- 2,6	- 2,8	- 1,7	- 2,5
Trier	- 6,5	- 7,4	8,6	- 10,0	- 4,0	- 5,5	11,7	- 4,7
Rheinhessen	- 3,5	- 2,9	3,1	- 14,7	7,0	8,1	12,7	- 7,1
Pfalz	- 8,2	- 8,9	6,6	- 16,4	- 2,3	- 2,6	4,7	- 8,1

6. Neuerrichtungen und Aufgaben nach Kreisen 2007



LK = Landkreis
St. = kreisfreie Stadt

■ Neuerrichtungen ■ Aufgaben

7. Neugründungen, sowie Gewerbetreibende nach Wirtschaftszweigen 2007

WZ 2003	Wirtschaftszweig	Neugründungen						Gewerbetreibende	
		ins- gesamt	Betriebsgründungen			sonstige Neugründ.		ins- gesamt	dar.: weiblich
			ins- gesamt	Haupt- nieder- lassung	Zweignie- derlassung unselbst. Zweigstelle	ins- gesamt	dar.: Neben- erwerb		
A	Land- und Forstwirtschaft	803	58	49	9	745	331	852	150
B	Fischerei und Fischzucht	4	-	-	-	4	2	4	-
C	Bergbau und Gewinnung von Steinen und Erden	6	4	4	-	2	1	9	2
D	Verarbeitendes Gewerbe	1 240	425	284	141	815	372	1 394	324
DA	Ernährungsgewerbe und Tabakverarbeitung	151	81	36	45	70	30	163	35
DB	Textil- und Bekleidungsgewerbe	79	15	12	3	64	39	85	62
DC	Ledergewerbe	6	1	1	-	5	1	7	-
DD	Holzgewerbe (ohne Herstellung von Möbeln)	47	18	12	6	29	10	53	3
DE	Papier-, Verlags- und Druckgewerbe	175	43	31	12	132	59	183	52
DF	Kokerei, Mineralölverarbeitung, Herstellung und Verarbeitung von Spalt- und Brutstoffen	-	-	-	-	-	-	-	-
DG	Herstellung von chemischen Erzeugnissen	14	7	6	1	7	4	15	6
DH	Herstellung von Gummi- und Kunststoffwaren	16	11	9	2	5	3	17	3
DI	Glasgewerbe, Herstellung von Keramik, Verarbeitung von Steinen und Erden	56	26	19	7	30	10	71	11
DJ	Metallerzeugung und -bearbeitung, Herstellung von Metallerzeugnissen	244	75	55	20	169	67	288	24
DK	Maschinenbau	104	35	24	11	69	25	130	16
DL	Herstellung von Büromaschinen, Datenver- arbeitungsgeräten und -einrichtungen; Elektrotechnik, Feinmechanik und Optik	153	66	43	23	87	34	169	22
DM	Fahrzeugbau	23	14	6	8	9	6	28	2
DN	Herstellung von Möbeln, Schmuck, Musikinstrumenten, Sportgeräten, Spielwaren und sonstigen Erzeugnissen; Recycling	172	33	30	3	139	84	185	88
E	Energie- und Wasserversorgung	1 164	57	52	5	1 107	908	1 342	339
F	Baugewerbe	3 383	853	770	83	2 530	554	3 680	224
G	Handel; Instandhaltung und Reparatur von Kraftfahrzeugen und Gebrauchsgütern	9 060	1 836	920	916	7 224	3 685	9 972	3 125
50	Kraftfahrzeughandel; Instandhaltung und Reparatur von Kraftfahrzeugen; Tankstellen	1 283	220	138	82	1 063	481	1 365	165
51	Handelsvermittlung und Großhandel (ohne KFZ-Handel)	1 432	247	155	92	1 185	426	1 542	406
52	Einzelhandel (ohne Handel mit Kraftfahrzeugen und ohne Tankstellen); Reparatur von Gebrauchsgütern	6 345	1 369	627	742	4 976	2 778	7 065	2 554
H	Gastgewerbe	2 127	578	454	124	1 549	361	2 257	847
I	Verkehr und Nachrichtenübermittlung	1 293	345	175	170	948	322	1 452	331
60	Landverkehr; Transport in Rohrfernleitungen	513	121	84	37	392	99	550	109
61	Schifffahrt	3	-	-	-	3	-	3	1
62	Luftfahrt	3	1	1	-	2	1	3	-
63	Hilfs- und Nebentätigkeiten für den Verkehr; Verkehrsvermittlung	357	141	66	75	216	93	416	117
64	Nachrichtenübermittlung	417	82	24	58	335	129	480	104
J	Kredit- und Versicherungsgewerbe	1 528	120	46	74	1 408	591	1 565	431
65	Kreditgewerbe	13	12	3	9	1	1	22	-
66	Versicherungsgewerbe	5	1	-	1	4	2	6	2
67	Mit dem Kredit- und Versicherungsgewerbe verbundene Tätigkeiten	1 510	107	43	64	1 403	588	1 537	429
K	Grundstücks- und Wohnungswesen, Vermietung beweglicher Sachen, Erbringung von wirtschaftl. Dienstleistungen (anderweitig nicht genannte)	8 755	1 314	972	342	7 441	3 710	9 437	3 024
70	Grundstücks- und Wohnungswesen	1 502	258	220	38	1 244	466	1 669	299
71	Vermietung beweglicher Sachen ohne Bedienungspersonal	248	46	28	18	202	111	279	73
72	Datenverarbeitung und Datenbanken	1 023	119	84	35	904	522	1 099	145
73	Forschung und Entwicklung	24	18	15	3	6	5	31	1
74	Erbringung von wirtschaftl. Dienstleistungen (anderweitig nicht genannte)	5 958	873	625	248	5 085	2 606	6 359	2 506
M	Erziehung und Unterricht	355	68	30	38	287	137	376	185
N	Gesundheits-, Veterinär- und Sozialwesen	619	65	52	13	554	302	654	503
O	Erbringung von sonstigen öffentlichen und persönlichen Dienstleistungen	4 287	473	306	167	3 814	1 905	4 519	2 860
90	Abwasser- und Abfallbeseitigung und sonstige Entsorgung	43	13	10	3	30	11	44	4
91	Interessenvertretungen sowie kirchliche und sonstige Vereinigungen (ohne Sozialwesen, Kultur und Sport)	17	4	4	-	13	10	18	10
92	Kultur, Sport und Unterhaltung	992	125	79	46	867	520	1 133	299
93	Erbringung von sonstigen Dienstleistungen	3 235	331	213	118	2 904	1 364	3 324	2 547
I n s g e s a m t		34 624	6 196	4 114	2 082	28 428	13 181	37 513	12 344

8. Vollständige Aufgaben, sowie Gewerbetreibende nach Wirtschaftszweigen 2007

WZ 2003	Wirtschaftszweig	Vollständige Aufgaben						Gewerbetreibende	
		ins- gesamt	Betriebsaufgaben			sonstige Stillleg.		ins- gesamt	dar.: weiblich
			ins- gesamt	Haupt- nieder- lassung	Zweignie- derlassung unselbst. Zweigstelle	ins- gesamt	dar.: Neben- erwerb		
A	Land- und Forstwirtschaft	564	49	44	5	515	136	595	96
B	Fischerei und Fischzucht	3	-	-	-	3	2	3	1
C	Bergbau und Gewinnung von Steinen und Erden	6	2	1	1	4	2	6	-
D	Verarbeitendes Gewerbe	1 079	355	266	89	724	223	1 203	272
DA	Ernährungsgewerbe und Tabakverarbeitung	176	78	54	24	98	19	186	30
DB	Textil- und Bekleidungsgewerbe	79	13	11	2	66	20	82	59
DC	Ledergewerbe	11	3	3	-	8	2	11	3
DD	Holzgewerbe (ohne Herstellung von Möbeln)	52	23	16	7	29	11	61	8
DE	Papier-, Verlags- und Druckgewerbe	162	43	32	11	119	43	180	48
DF	Kokerei, Mineralölverarbeitung, Herstellung und Verarbeitung von Spalt- und Brutstoffen	-	-	-	-	-	-	-	-
DG	Herstellung von chemischen Erzeugnissen	16	8	5	3	8	1	23	4
DH	Herstellung von Gummi- und Kunststoffwaren	19	12	10	2	7	1	24	1
DI	Glasgewerbe, Herstellung von Keramik, Verarbeitung von Steinen und Erden	48	20	16	4	28	8	59	12
DJ	Metallerzeugung und -bearbeitung, Herstellung von Metallerzeugnissen	189	50	37	13	139	41	212	21
DK	Maschinenbau	82	32	26	6	50	11	100	12
DL	Herstellung von Büromaschinen, Datenver- arbeitungsgeräten und -einrichtungen; Elektrotechnik, Feinmechanik und Optik	97	39	27	12	58	19	102	15
DM	Fahrzeugbau	22	10	8	2	12	3	26	1
DN	Herstellung von Möbeln, Schmuck, Musikinstrumenten, Sportgeräten, Spielwaren und sonstigen Erzeugnissen; Recycling	126	24	21	3	102	44	137	58
E	Energie- und Wasserversorgung	50	1	1	-	49	30	54	23
F	Baugewerbe	2 779	557	491	66	2 222	327	3 108	219
G	Handel; Instandhaltung und Reparatur von Kraftfahrzeugen und Gebrauchsgütern	8 747	1 791	1 065	726	6 956	2 359	9 392	3 227
50	Kraftfahrzeughandel; Instandhaltung und Reparatur von Kraftfahrzeugen; Tankstellen	1 089	226	158	68	863	282	1 152	167
51	Handelsvermittlung und Großhandel (ohne KFZ-Handel)	1 501	250	173	77	1 251	292	1 593	451
52	Einzelhandel (ohne Handel mit Kraftfahrzeugen und ohne Tankstellen); Reparatur von Gebrauchsgütern	6 157	1 315	734	581	4 842	1 785	6 647	2 609
H	Gastgewerbe	2 545	615	529	86	1 930	276	2 636	1 062
I	Verkehr und Nachrichtenübermittlung	1 255	285	168	117	970	217	1 361	321
60	Landverkehr; Transport in Rohrfernleitungen	569	104	84	20	465	70	599	135
61	Schifffahrt	9	5	5	-	4	-	10	1
62	Luftfahrt	4	1	-	1	3	-	6	-
63	Hilfs- und Nebentätigkeiten für den Verkehr; Verkehrsvermittlung	301	122	61	61	179	60	336	89
64	Nachrichtenübermittlung	372	53	18	35	319	87	410	96
J	Kredit- und Versicherungsgewerbe	1 496	93	63	30	1 403	383	1 516	501
65	Kreditgewerbe	12	9	2	7	3	1	16	3
66	Versicherungsgewerbe	7	-	-	-	7	1	7	4
67	Mit dem Kredit- und Versicherungsgewerbe verbundene Tätigkeiten	1 477	84	61	23	1 393	381	1 493	494
K	Grundstücks- und Wohnungswesen, Vermietung beweglicher Sachen, Erbringung von wirtschaftl. Dienstleistungen (anderweitig nicht genannte)	6 249	937	716	221	5 312	1 770	6 676	2 363
70	Grundstücks- und Wohnungswesen	982	194	164	30	788	175	1 046	207
71	Vermietung beweglicher Sachen ohne Bedienungspersonal	232	67	43	24	165	53	262	76
72	Datenverarbeitung und Datenbanken	713	102	77	25	611	231	780	123
73	Forschung und Entwicklung	16	12	11	1	4	1	20	2
74	Erbringung von wirtschaftl. Dienstleistungen (anderweitig nicht genannte)	4 306	562	421	141	3 744	1 310	4 568	1 955
M	Erziehung und Unterricht	224	38	17	21	186	62	237	110
N	Gesundheits-, Veterinär- und Sozialwesen	406	23	19	4	383	117	412	305
O	Erbringung von sonstigen öffentlichen und persönlichen Dienstleistungen	2 604	328	224	104	2 276	789	2 762	1 615
90	Abwasser- und Abfallbeseitigung und sonstige Entsorgung	34	14	9	5	20	6	40	8
91	Interessenvertretungen sowie kirchliche und sonstige Vereinigungen (ohne Sozialwesen, Kultur und Sport)	4	-	-	-	4	1	4	2
92	Kultur, Sport und Unterhaltung	658	108	78	30	550	223	754	213
93	Erbringung von sonstigen Dienstleistungen	1 908	206	137	69	1 702	559	1 964	1 392
I n s g e s a m t		28 007	5 074	3 604	1 470	22 933	6 693	29 961	10 111

9. Neugründungen, sowie Gewerbetreibende nach Art der Niederlassung, Rechtsform, Einzelunternehmen nach Geschlecht und Staatsangehörigkeit 2007

Rechtsform Geschlecht Staatsangehörigkeit	Neugründungen						Gewerbetreibende	
	ins- gesamt	Betriebsgründungen			sonstige Neugründ.		ins- gesamt	dar.: weiblich
		ins- gesamt	Haupt- nieder- lassung	Zweignie- derlassung unselbst. Zweigstelle	ins- gesamt	dar.: Neben- erwerb		
Anzahl								
Insgesamt	34 624	6 196	4 114	2 082	28 428	13 181	37 513	12 345
nach der Rechtsform des Unternehmens								
Einzelunternehmen	30 057	2 412	1 675	737	27 645	12 398	30 057	10 966
Offene Handelsgesellschaft	63	60	50	10	3	3	136	27
Kommanditgesellschaft	47	44	32	12	3	3	64	13
Gesellschaft mit beschränkter Haftung								
Haftung & Co.KG	271	260	157	103	11	11	507	51
Gesellschaft des bürgerlichen Rechts	1 559	922	870	52	637	637	3 210	815
Aktiengesellschaft	78	78	21	57	-	-	-	-
Gesellschaft mit beschränkter Haftung	2 074	2 003	1 189	814	71	71	2 979	377
Genossenschaft	17	17	5	12	-	-	38	1
Eingetragener Verein	62	47	40	7	15	15	74	10
Private Company Ltd	292	255	44	211	37	37	340	75
Sonstige Rechtsformen	104	98	31	67	6	6	108	10

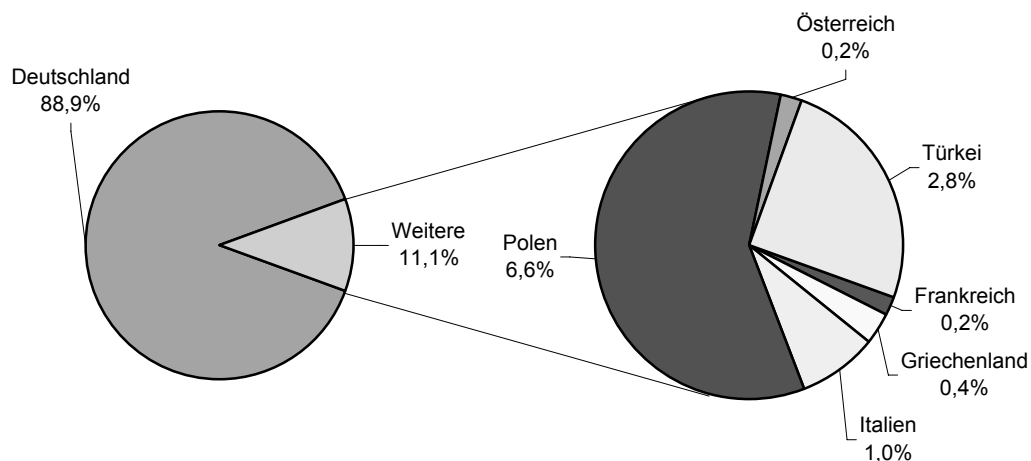
Einzelunternehmer/-innen nach Geschlecht

weiblich	10 966	683	498	185	10 283	5 055	X	X
männlich	19 091	1 729	1 177	552	17 362	7 343	X	X

Einzelunternehmer/-innen nach ausgewählter Staatsangehörigkeit

deutsch	24 642	1 930	1 272	658	22 712	11 454	24 642	9 310
französisch	59	2	2	-	57	18	59	21
griechisch	102	13	11	2	89	16	102	27
italienisch	264	35	31	4	229	68	264	60
polnisch	1 828	126	122	4	1 702	105	1 828	458
österreichisch	67	4	1	3	63	28	67	24
türkisch	772	111	85	26	661	178	772	139

10. Neugründungen nach ausgewählten Staatsangehörigkeiten von Einzelunternehmern/-innen 2007



11. Vollständige Aufgaben, sowie Gewerbetreibende nach Art der Niederlassung, Rechtsform, Einzelunternehmen nach Geschlecht und Staatsangehörigkeit 2007

Rechtsform Geschlecht Staatsangehörigkeit	Vollständige Aufgaben						Gewerbetreibende	
	ins- gesamt	Betriebsaufgaben			sonstige Stillleg.		ins- gesamt	dar.: weiblich
		ins- gesamt	Haupt- nieder- lassung	Zweignie- derlassung unselbst. Zweigstelle	ins- gesamt	dar.: Neben- erwerb		
Anzahl								
Insgesamt	28 007	5 074	3 604	1 470	22 933	6 693	29 961	10 115
nach der Rechtsform des Unternehmens								
Einzelunternehmen	24 675	2 103	1 535	568	22 572	6 332	24 675	9 213
Offene Handelsgesellschaft	63	58	42	16	5	5	124	27
Kommanditgesellschaft	52	50	38	12	2	2	61	12
Gesellschaft mit beschränkter Haftung								
Haftung & Co.KG	144	141	66	75	3	3	223	20
Gesellschaft des bürgerlichen Rechts	1 155	852	820	32	303	303	2 373	487
Aktiengesellschaft	55	55	12	43	-	-	-	-
Gesellschaft mit beschränkter Haftung	1 620	1 593	1 033	560	27	27	2 222	318
Genossenschaft	12	12	2	10	-	-	21	-
Eingetragener Verein	16	13	12	1	3	3	19	2
Private Company Ltd	151	139	27	112	12	12	176	30
Sonstige Rechtsformen	64	58	17	41	6	6	67	6

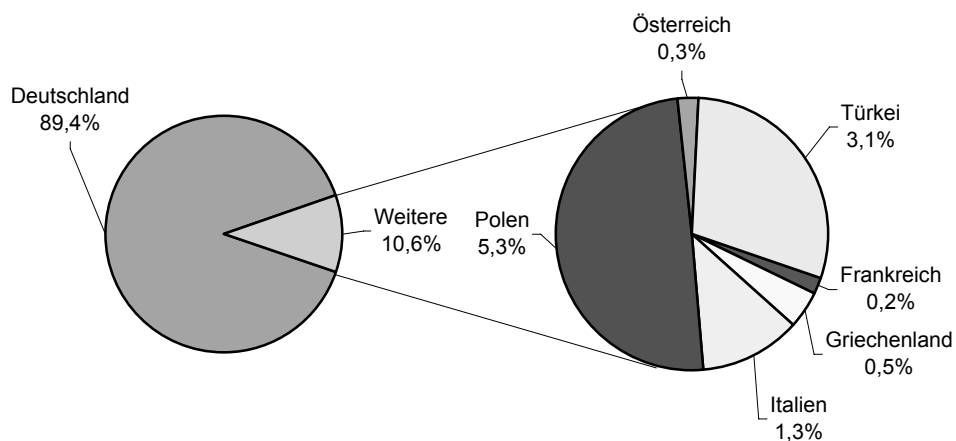
Einzelunternehmer/-innen nach Geschlecht

weiblich	9 213	706	557	149	8 507	2 760	X	X
männlich	15 462	1 397	978	419	14 065	3 572	X	X

Einzelunternehmer/-innen nach ausgewählter Staatsangehörigkeit

deutsch	20 697	1 792	1 287	505	18 905	5 801	20 697	8 028
französisch	47	3	2	1	44	8	47	19
griechisch	113	19	15	4	94	10	113	25
italienisch	292	42	34	8	250	38	292	75
polnisch	1 227	19	13	6	1 208	75	1 227	317
österreichisch	58	3	2	1	55	11	58	23
türkisch	726	94	78	16	632	97	726	158

12. Vollständige Aufgaben nach ausgewählten Staatsangehörigkeiten von Einzelunternehmern/-innen 2007



13. Neuerrichtungen und Aufgaben nach Wirtschaftsbereichen und Verwaltungsbezirken 2007

Verwaltungsbereich	Insgesamt		Produzierendes Gewerbe ¹⁾		Handel, Gastgewerbe	
	Neuer- richtung	Aufgabe	Neuer- richtung	Aufgabe	Neuer- richtung	Aufgabe
	Anzahl					
Kreisfreie Stadt Koblenz	1 093	752	117	73	326	291
Landkreis Ahrweiler	1 168	938	207	165	405	391
Landkreis Altenkirchen (Ww.)	1 040	849	220	165	403	384
Landkreis Bad Kreuznach	1 490	1 014	319	162	522	433
Landkreis Birkenfeld	701	580	89	73	251	275
Landkreis Cochem-Zell	502	448	109	85	224	215
Landkreis Mayen-Koblenz	1 703	1 393	297	192	609	596
Landkreis Neuwied	1 736	1 670	351	323	597	649
Rhein-Hunsrück-Kreis	903	726	227	132	283	315
Rhein-Lahn-Kreis	1 048	993	177	172	339	358
Westerwaldkreis	1 742	1 497	346	264	582	609
Kreisfreie Stadt Trier	788	571	65	50	228	209
Landkreis Bernkastel-Wittlich	915	712	185	126	325	340
Eifelkreis Bitburg-Prüm	671	518	164	103	245	232
Landkreis Vulkaneifel	495	381	122	79	176	156
Landkreis Trier-Saarburg	858	667	173	86	294	313
Kreisfreie Stadt Frankenthal (Pfalz)	410	363	100	66	112	123
Kreisfreie Stadt Kaiserslautern	1 004	778	136	106	346	318
Kreisfreie Stadt Landau i.d.Pfalz	392	330	55	42	147	148
Kreisfreie Stadt Ludwigshafen am Rhein	1 395	1 264	315	243	439	507
Kreisfreie Stadt Mainz	2 212	1 305	268	146	423	387
Kreisfreie Stadt Neustadt a.d.Weinstr.	446	410	66	52	158	169
Kreisfreie Stadt Pirmasens	413	430	58	57	167	194
Kreisfreie Stadt Speyer	594	425	130	91	187	146
Kreisfreie Stadt Worms	759	641	154	116	205	246
Kreisfreie Stadt Zweibrücken	278	234	33	23	105	91
Landkreis Alzey-Worms	1 150	945	264	156	343	342
Landkreis Bad Dürkheim	1 181	1 064	249	167	393	439
Donnersbergkreis	590	569	142	99	184	230
Landkreis Germersheim	1 009	864	186	132	316	335
Landkreis Kaiserslautern	846	738	154	88	319	305
Landkreis Kusel	500	430	103	76	197	196
Landkreis Südliche Weinstraße	914	705	247	122	289	272
Rhein-Pfalz-Kreis	1 365	1 003	290	194	374	370
Landkreis Mainz-Bingen	1 807	1 382	371	201	465	497
Landkreis Südwestpfalz	672	612	146	88	256	267
Rheinland-Pfalz	34 790	28 201	6 635	4 515	11 234	11 348
Kreisfreie Städte	9 784	7 503	1 497	1 065	2 843	2 829
Landkreise	25 006	20 698	5 138	3 450	8 391	8 519
Kammerbezirk Koblenz	13 126	10 860	2 459	1 806	4 541	4 516
Kammerbezirk Trier	3 727	2 849	709	444	1 268	1 250
Kammerbezirk Rheinhessen	5 928	4 273	1 057	619	1 436	1 472
Kammerbezirk Pfalz	12 009	10 219	2 410	1 646	3 989	4 110

1) Einschließlich Land- und Forstwirtschaft, Fischerei und Fischzucht

noch: 13. Neuerrichtungen und Aufgaben nach Wirtschaftsbereichen und Verwaltungsbezirken 2007

Verwaltungsbereich	Verkehrs- u. Nachrichten- übermittlung; Kredit- u. Versicherungsgewerbe		Grundstücks- u. Wohnungs- wesen; Erbringung von wirtschaftl. Dienstleistungen		Sonstiges	
	Neuer- richtung	Aufgabe	Neuer- richtung	Aufgabe	Neuer- richtung	Aufgabe
	Anzahl					
Kreisfreie Stadt Koblenz	95	81	378	197	177	110
Landkreis Ahrweiler	82	82	293	190	181	110
Landkreis Altenkirchen (Ww.)	72	80	191	130	154	90
Landkreis Bad Kreuznach	101	94	343	211	205	114
Landkreis Birkenfeld	61	61	163	101	137	70
Landkreis Cochem-Zell	27	36	82	75	60	37
Landkreis Mayen-Koblenz	146	128	377	296	274	181
Landkreis Neuwied	133	154	367	345	288	199
Rhein-Hunsrück-Kreis	82	62	181	137	130	80
Rhein-Lahn-Kreis	102	108	299	250	131	105
Westerwaldkreis	140	143	420	321	254	160
Kreisfreie Stadt Trier	71	59	296	190	128	63
Landkreis Bernkastel-Wittlich	74	63	160	91	171	92
Eifelkreis Bitburg-Prüm	44	42	116	85	102	56
Landkreis Vulkaneifel	28	43	88	63	81	40
Landkreis Trier-Saarburg	63	63	201	129	127	76
Kreisfreie Stadt Frankenthal (Pfalz)	36	43	104	96	58	35
Kreisfreie Stadt Kaiserslautern	94	81	267	182	161	91
Kreisfreie Stadt Landau i.d.Pfalz	28	26	104	76	58	38
Kreisfreie Stadt Ludwigshafen am Rhein	106	113	370	281	165	120
Kreisfreie Stadt Mainz	222	159	996	472	303	141
Kreisfreie Stadt Neustadt a.d.Weinstr.	39	38	144	113	39	38
Kreisfreie Stadt Pirmasens	32	37	95	87	61	55
Kreisfreie Stadt Speyer	37	32	132	84	108	72
Kreisfreie Stadt Worms	67	73	201	121	132	85
Kreisfreie Stadt Zweibrücken	34	29	77	64	29	27
Landkreis Alzey-Worms	104	109	274	245	165	93
Landkreis Bad Dürkheim	72	81	291	264	176	113
Donnersbergkreis	61	59	115	111	88	70
Landkreis Germersheim	107	95	218	192	182	110
Landkreis Kaiserslautern	71	79	170	177	132	89
Landkreis Kusel	34	33	100	78	66	47
Landkreis Südliche Weinstraße	75	87	186	139	117	85
Rhein-Pfalz-Kreis	113	106	347	216	241	117
Landkreis Mainz-Bingen	152	151	528	374	291	159
Landkreis Südwestpfalz	54	66	120	109	96	82
Rheinland-Pfalz	2 859	2 796	8 794	6 292	5 268	3 250
Kreisfreie Städte	861	771	3 164	1 963	1 419	875
Landkreise	1 998	2 025	5 630	4 329	3 849	2 375
Kammerbezirk Koblenz	1 041	1 029	3 094	2 253	1 991	1 256
Kammerbezirk Trier	280	270	861	558	609	327
Kammerbezirk Rheinhessen	545	492	1 999	1 212	891	478
Kammerbezirk Pfalz	993	1 005	2 840	2 269	1 777	1 189