

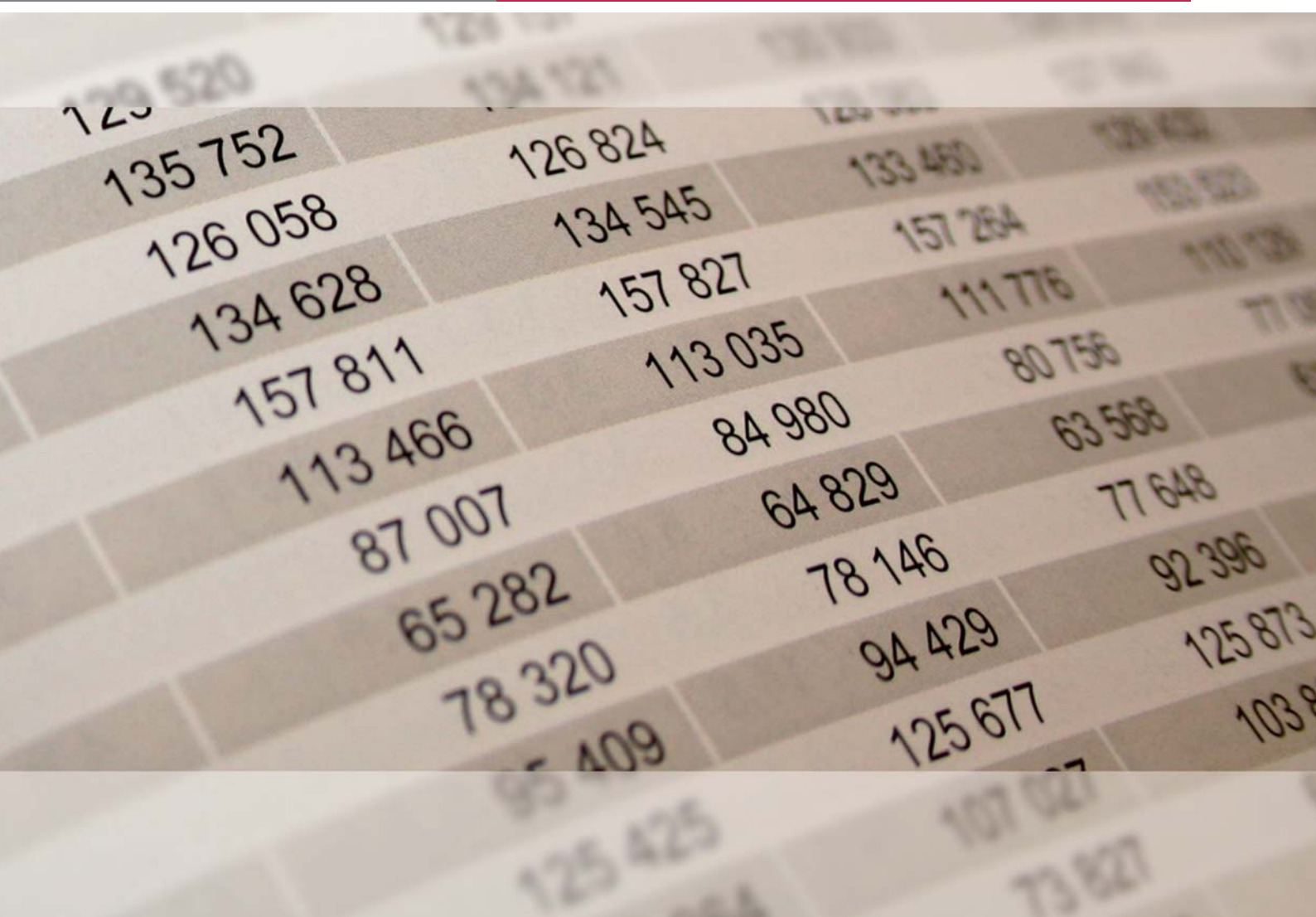


Rheinland-Pfalz

STATISTISCHES LANDESAMT

2011

STATISTISCHE BERICHTE



Wachstumstand der Reben
im August 2011

Vorbemerkungen

Rechtsgrundlage für die Ernteberichterstattung bildet das Gesetz über Agrarstatistiken (Agrarstatistikgesetz - AgrStatG) in der Fassung der Bekanntmachung vom 17. Dezember 2009 (BGBl. I S. 3886), dass durch Artikel 36 des Gesetzes vom 9. Dezember 2010 (BGBl. I S. 1934) geändert worden ist. Danach umfasst die Ernteberichterstattung beim Wein Schätzungen über den Mostertrag, Angaben über das Mostgewicht sowie über die Güte des Mostes.

In Rheinland-Pfalz sind insgesamt rund 330 ehrenamtliche Weinberichterstatterinnen und -berichterstatter tätig. Sie nehmen von Juli bis November neben den Ertragsschätzungen und Qualitätsbeurteilungen je nach Vegetationsstand u.a. Bewertungen des Austriebs, des Blüteverlaufs, sowie des Geschein- und Traubenansatzes vor. Auf der Basis der jährlich fortgeschriebenen Ertragsreblächen werden Mosterträge und Erntemengen für Anbauggebiete und Bereiche sowie nach Rebsorten berechnet.

Neben der Schätzung der Ernteberichterstattung wird im März des folgenden Jahres ein endgültiges Ergebnis der Weinmosternte aus der Traubenerntemeldung aufbereitet. Dies erfolgt seit dem Erntejahr 1994 im Wege einer sekundärstatistischen Auswertung aus der Weinbaukartei.

Zeichenerklärungen und Abkürzungen

D Durchschnitt - nichts vorhanden () Aussagewert eingeschränkt

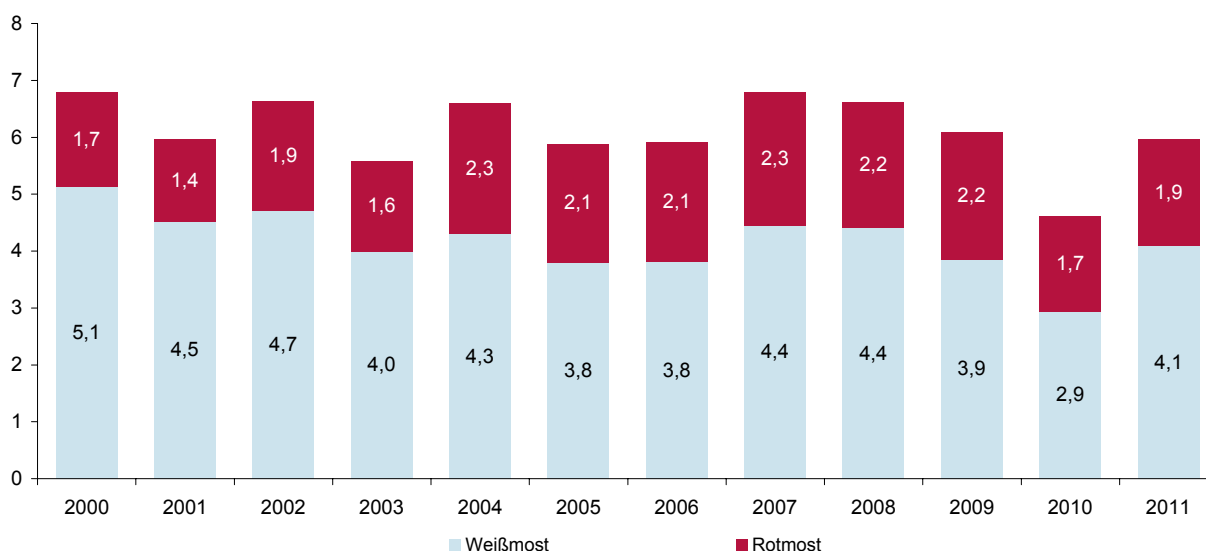
T1 Entwicklung der Trauben 2011 nach Anbaugebieten

Anbauggebiet Land	Entwicklung der Trauben		
	schwach	mittel	gut
	%		
Ahr	-	25	75
Mittelrhein	-	-	100
Mosel	-	1	99
Nahe	-	6	94
Rheinhessen	-	4	96
Pfalz	-	19	81
Rheinland-Pfalz	-	7	93
dagegen Vorjahr	2	48	50

Anbaugebiet Land	Ertrags- rebläche ¹	Hektarertrag			Erntemenge		
		D 2001/2010	2010	Vorschätzung 2011	D 2001/2010	2010	Vorschätzung 2011
	ha	hl			1000 hl		
Weinmost insgesamt							
Ahr	541	77,0	62,4	87,7	40,4	33,6	47,3
Mittelrhein	425	67,2	51,0	87,8	30,0	21,8	37,5
Mosel	8 491	97,2	78,6	109,5	875,5	679,7	946,9
Nahe	4 065	83,5	66,7	88,2	339,9	271,5	359,1
Rheinhessen	25 847	100,2	76,7	97,2	2 540,4	1 987,7	2 519,1
Pfalz	22 929	99,1	70,2	89,3	2 240,5	1 612,5	2 051,3
Rheinland-Pfalz	62 299	97,8	73,6	95,3	6 066,6	4 606,7	5 961,2
Weißmost							
Ahr	81	72,3	57,1	87,5	4,9	4,4	6,7
Mittelrhein	361	66,0	50,5	88,1	25,3	18,3	31,9
Mosel	7 692	97,4	77,9	109,9	805,2	611,7	862,8
Nahe	3 039	79,9	61,6	87,0	249,7	187,5	264,8
Rheinhessen	17 794	95,5	69,5	95,4	1 713,7	1 238,3	1 700,0
Pfalz	14 107	90,5	62,2	86,9	1 275,6	874,5	1 223,0
Rheinland-Pfalz	43 073	92,8	67,9	94,6	4 074,5	2 934,7	4 089,4
Rotmost							
Ahr	460	77,7	63,3	87,8	35,5	29,2	40,6
Mittelrhein	65	74,4	53,6	86,3	4,6	3,5	5,6
Mosel	800	94,1	85,1	105,2	70,3	68,0	84,1
Nahe	1 027	95,6	82,0	92,0	90,2	84,0	94,3
Rheinhessen	8 053	111,7	92,5	101,1	826,7	749,3	819,0
Pfalz	8 822	113,3	82,9	93,1	964,9	738,0	828,3
Rheinland-Pfalz	19 226	109,9	86,4	96,7	1 992,1	1 672,0	1 871,8

¹ Stand: 31.07. des Vorjahres.

in Mill. hl



Impressum

Herausgeber:
Statistisches Landesamt Rheinland-Pfalz
Mainzer Straße 14-16
56130 Bad Ems

Telefon: 02603 71-0
Telefax: 02603 71-3150

E-Mail: poststelle@statistik.rlp.de
Internet: www.statistik.rlp.de

Kostenfreier Download im Internet: <http://www.statistik.rlp.de/veroeffentlichungen/statistische-berichte>

© Statistisches Landesamt Rheinland-Pfalz · Bad Ems · 2011

Für nichtgewerbliche Zwecke sind Vervielfältigung und unentgeltliche Verbreitung, auch auszugsweise, mit Quellenangabe gestattet. Die Verbreitung, auch auszugsweise, über elektronische Systeme/Datenträger bedarf der vorherigen Zustimmung. Alle übrigen Rechte bleiben vorbehalten.