



Rheinland-Pfalz

STATISTISCHES LANDESAMT

2010

STATISTISCHE BERICHTE



Statistik nutzen

Wachstumstand der Reben
im August 2010

Vorbemerkungen

Rechtsgrundlage für die Ernteberichterstattung bildet das Gesetz über Agrarstatistiken (Agrarstatistikgesetz - AgrStatG) in der Fassung der Bekanntmachung vom 17. Dezember 2009 (BGBl. I S. 3886), dass durch Artikel 2 des Gesetzes vom 21. Juli 2010 (BGBl. I S. 953) geändert worden ist. Danach umfasst die Ernteberichterstattung beim Wein Schätzungen über den Mostertrag, Angaben über das Mostgewicht sowie über die Güte des Mostes.

In Rheinland-Pfalz sind insgesamt rund 340 ehrenamtliche Weinberichterstatterinnen und -berichterstatter tätig. Sie nehmen von Juli bis November neben den Ertragsschätzungen und Qualitätsbeurteilungen je nach Vegetationsstand u.a. Bewertungen des Austriebs, des Blüteverlaufs, sowie des Geschein- und Traubenansatzes vor. Auf der Basis der jährlich fortgeschriebenen Ertragsreblächen werden Mosterträge und Erntemengen für Anbaugebiete und Bereiche sowie nach Rebsorten berechnet.

Neben der Schätzung der Ernteberichterstattung wird im Februar des folgenden Jahres ein endgültiges Ergebnis der Weinmosternte aus der Traubenerntemeldung aufbereitet. Dies erfolgt seit dem Erntejahr 1994 im Wege einer sekundärstatistischen Auswertung aus der Weinbaukartei.

Zeichenerklärungen und Abkürzungen

D Durchschnitt

- nichts vorhanden

() Aussagewert eingeschränkt

T1

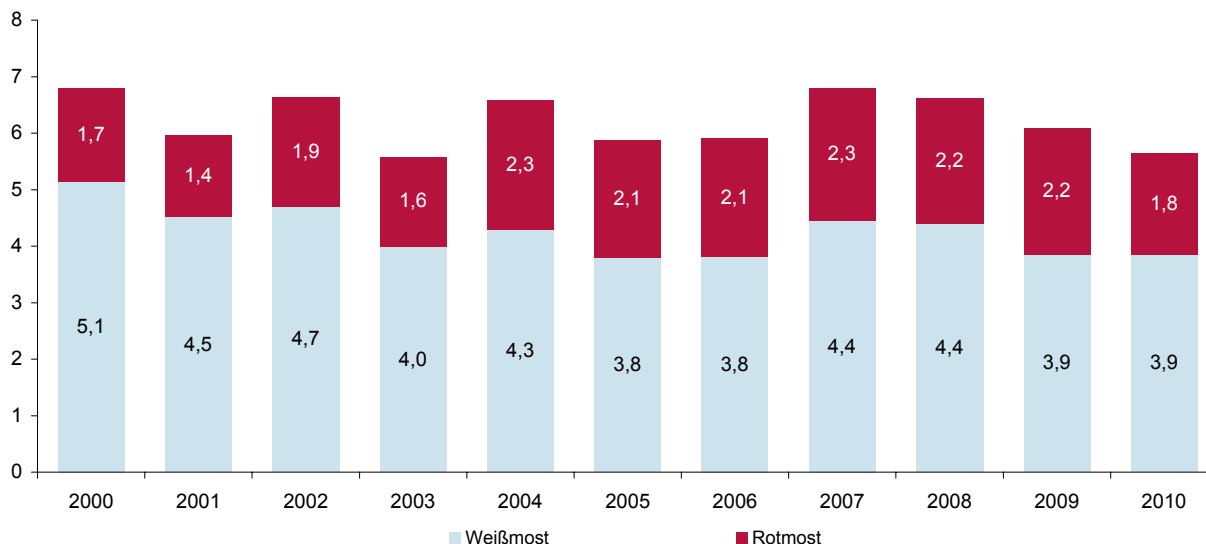
Entwicklung der Trauben 2010 nach Anbaugebieten

Anbaugebiet Land	Entwicklung der Trauben		
	schwach	mittel	gut
	%		
Ahr	-	-	100
Mittelrhein	-	75	25
Mosel	-	23	77
Nahe	-	55	45
Rheinhessen	3	57	41
Pfalz	5	65	30
Rheinland-Pfalz	2	48	50
dagegen Vorjahr	-	11	89

Anbaugebiet Land	Ertrags- rebläche ¹⁾	Hektarertrag			Erntemenge		
		D 2000/2009	2009	Vorschätzung 2010	D 2000/2009	2009	Vorschätzung 2010
	ha	hl			1000 hl		
Weinmost insgesamt							
Ahr	538	79,7	60,5	84,4	41,6	33,0	46,0
Mittelrhein	428	70,5	62,8	78,3	32,1	27,1	33,8
Mosel	8 650	99,5	92,3	101,0	919,5	804,8	880,4
Nahe	4 073	85,0	76,8	84,8	348,9	313,2	345,8
Rheinhessen	25 919	102,8	99,0	90,5	2 602,3	2 557,3	2 338,2
Pfalz	22 999	103,6	102,4	87,1	2 340,3	2 353,1	2 002,3
Rheinland-Pfalz	62 607	101,0	97,3	90,2	6 284,6	6 088,4	5 646,4
Weißmost							
Ahr	77	74,9	66,9	82,3	5,2	5,1	6,2
Mittelrhein	363	69,3	62,8	77,6	27,4	23,0	28,4
Mosel	7 851	99,8	92,6	101,5	851,4	733,2	803,5
Nahe	3 046	81,3	71,1	83,3	260,7	216,5	253,8
Rheinhessen	17 821	97,9	90,6	89,2	1 792,5	1 602,7	1 576,7
Pfalz	14 098	94,5	91,0	84,5	1 357,0	1 273,2	1 183,2
Rheinland-Pfalz	43 256	95,7	89,5	89,4	4 294,1	3 853,7	3 852,0
Rotmost							
Ahr	462	80,4	59,5	84,7	36,4	27,9	39,7
Mittelrhein	65	78,1	62,7	81,7	4,7	4,1	5,3
Mosel	799	95,8	89,2	95,7	68,0	71,6	76,9
Nahe	1 027	98,2	93,6	89,1	88,2	96,6	92,0
Rheinhessen	8 098	115,4	116,9	93,3	809,8	954,6	761,4
Pfalz	8 901	119,7	120,1	91,1	983,3	1 079,9	819,1
Rheinland-Pfalz	19 351	114,7	114,5	91,9	1 990,5	2 234,7	1 794,4

1) Stand: 31.07. des Vorjahres.

in Mill. hl



1) 2010: Vorläufig.

Statistisches Landesamt Rheinland-Pfalz

Impressum

Herausgeber:
Statistisches Landesamt Rheinland-Pfalz
Mainzer Straße 14-16
56130 Bad Ems

Telefon: 02603 71-0
Telefax: 02603 71-3150

E-Mail: poststelle@statistik.rlp.de
Internet: www.statistik.rlp.de

Kostenfreier Download im Internet: <http://www.statistik.rlp.de/verlag/gesamt/index.html>

© Statistisches Landesamt Rheinland-Pfalz · Bad Ems · 2010

Für nichtgewerbliche Zwecke sind Vervielfältigung und unentgeltliche Verbreitung, auch auszugsweise, mit Quellenangabe gestattet. Die Verbreitung, auch auszugsweise, über elektronische Systeme/Datenträger bedarf der vorherigen Zustimmung. Alle übrigen Rechte bleiben vorbehalten.