



Herausgeber:

Statistisches Landesamt  
Rheinland-Pfalz

Mainzer Straße 14-16  
56130 Bad Ems

Telefon 02603 71-0

Telefax 02603 71-3150

E-Mail [poststelle@statistik.rlp.de](mailto:poststelle@statistik.rlp.de)

Internet [www.statistik.rlp.de](http://www.statistik.rlp.de)

Kennziffer: Z I - m 03/05  
Bestellnr.: Z1013 200503

Mai 2005

### Daten zur Konjunktur im März 2005

**Fußnoten:**

- 1) Betriebe von Unternehmen mit 20 und mehr Beschäftigten.
- 2) Ab Januar 2005 aufgrund erfassungstechnischer Änderungen mit früheren Ergebnissen nur bedingt vergleichbar.
- 3) Quelle: Bundesagentur für Arbeit, Regionaldirektion Rheinland-Pfalz-Saarland.
- 4) Vergleiche mit den Vorjahreszeiträumen sind wegen gesetzlicher Änderungen nur eingeschränkt möglich.
- 5) Arbeitslose in % der abhängigen zivilen Erwerbspersonen.
- 6) Arbeitslose in % aller zivilen Erwerbspersonen.

**Zeichenerklärung**  
(nach DIN 55301)

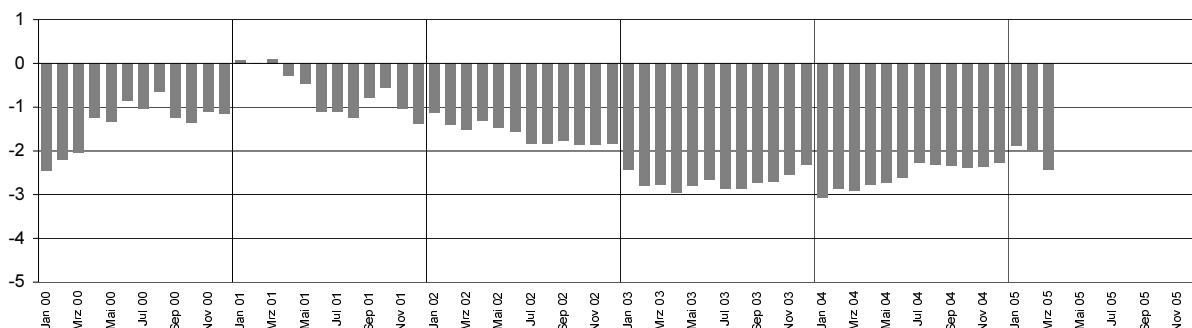
0	weniger als die Hälfte von 1 in der letzten besetzten Stelle, jedoch mehr als nichts
-	nichts vorhanden (genau Null)
...	Angabe fällt später an
/	keine Angabe, da Zahlenwert nicht sicher genug
.	Zahlenwert unbekannt oder geheim zu halten
x	Tabellenfach gesperrt, weil Aussage nicht sinnvoll
p	vorläufige Zahl
r	berichtete Zahl
s	geschätzte Zahl

Geringfügige Abweichungen in den Summen sind auf Runden der Zahlen zurückzuführen.  
Abweichungen gegenüber früheren Veröffentlichungen erklären sich durch inzwischen vorgenommene Korrekturen.

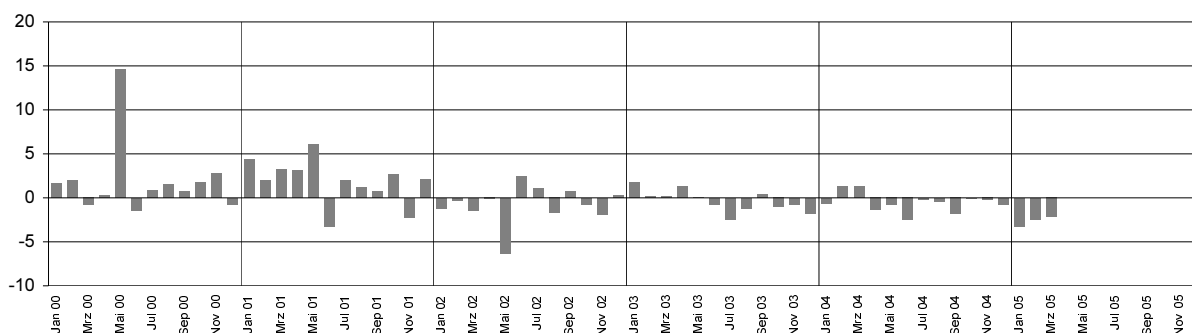
# Ausgewählte Konjunkturdaten für das verarbeitende Gewerbe einschließlich Bergbau und Gewinnung von Steinen und Erden 2000 bis 2005 nach Monaten

Veränderungen gegenüber dem Vorjahresmonat in Prozent

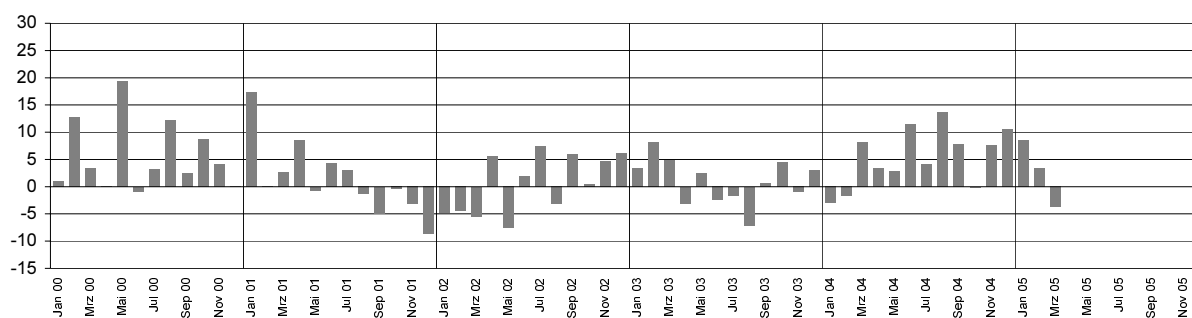
Beschäftigte



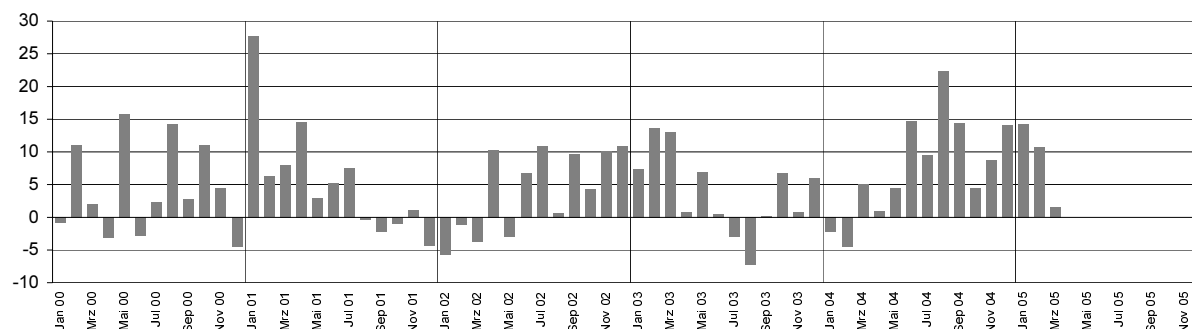
Bruttolohn- und gehaltssumme



Gesamtumsatz <sup>1)</sup>



Auslandsumsatz <sup>1)</sup>



1) ohne Umsatzsteuer

Merkmal	Einheit	Vergleichsmonate		Berichtsmonat		
		März	Februar	März	Veränderung in % zum	
		2004	2005	2005	Vormonat	VJ-Monat

#### Verarbeitendes Gewerbe sowie Bergbau und Gewinnung von Steinen und Erden 1)

Beschäftigte	Anzahl	281 172	275 494	274 361	-0,4	-2,4
darunter Arbeiter / -innen	Anzahl	175 250	170 652	170 021	-0,4	-3,0
Geleistete Arbeitsstunden	1 000	39 028	34 419	35 379	2,8	-9,3
Bruttolohn- und -gehaltsumme	Mill. EUR	841	805	823	2,3	-2,2
Gesamtumsatz	Mill. EUR	6 036	5 283	5 812	10,0	-3,7
darunter Auslandsumsatz	Mill. EUR	2 747	2 544	2 790	9,7	1,6

#### Vorleistungsgüterproduzenten und Energie 1)

Beschäftigte	Anzahl	141 257	137 076	136 627	-0,3	-3,3
darunter Arbeiter / -innen	Anzahl	88 099	85 303	85 204	-0,1	-3,3
Geleistete Arbeitsstunden	1 000	19 483	17 277	17 467	1,1	-10,3
Bruttolohn- und -gehaltsumme	Mill. EUR	438	418	427	2,2	-2,5
Gesamtumsatz	Mill. EUR	3 265	2 790	3 076	10,3	-5,8
darunter Auslandsumsatz	Mill. EUR	1 626	1 474	1 639	11,2	0,8
Auftragseingang (Volumenindex)	2000 = 100	115,0	107,5	116,7	8,5	1,5
darunter Auftragseingang aus dem Ausland	2000 = 100	124,5	120,8	133,7	10,7	7,4

#### Investitionsgüterproduzenten 1)

Beschäftigte	Anzahl	78 477	77 764	77 312	-0,6	-1,5
darunter Arbeiter / -innen	Anzahl	52 366	51 608	51 250	-0,7	-2,1
Geleistete Arbeitsstunden	1 000	11 231	9 807	10 284	4,9	-8,4
Bruttolohn- und -gehaltsumme	Mill. EUR	249	237	242	1,9	-3,0
Gesamtumsatz	Mill. EUR	1 623	1 443	1 591	10,2	-2,0
darunter Auslandsumsatz	Mill. EUR	804	772	842	9,1	4,8
Auftragseingang (Volumenindex)	2000 = 100	130,4	122,6	112,9	-7,9	-13,4
darunter Auftragseingang aus dem Ausland	2000 = 100	148,2	160,3	135,3	-15,6	-8,7

#### Gebrauchsgüterproduzenten 1)

Beschäftigte	Anzahl	8 495	8 207	8 217	0,1	-3,3
darunter Arbeiter / -innen	Anzahl	5 625	5 435	5 398	-0,7	-4,0
Geleistete Arbeitsstunden	1 000	1 223	1 020	1 079	5,8	-11,8
Bruttolohn- und -gehaltsumme	Mill. EUR	22	20	21	5,7	-2,8
Gesamtumsatz	Mill. EUR	138	113	113	0,1	-17,9
darunter Auslandsumsatz	Mill. EUR	44	31	31	-0,3	-29,3
Auftragseingang (Volumenindex)	2000 = 100	105,7	93,7	101,1	7,9	-4,4
darunter Auftragseingang aus dem Ausland	2000 = 100	119,8	125,8	117,6	-6,5	-1,9

#### Verbrauchsgüterproduzenten 1)

Beschäftigte	Anzahl	52 943	52 447	52 205	-0,5	-1,4
darunter Arbeiter / -innen	Anzahl	29 160	28 306	28 169	-0,5	-3,4
Geleistete Arbeitsstunden	1 000	7 091	6 314	6 549	3,7	-7,6
Bruttolohn- und -gehaltsumme	Mill. EUR	132	129	133	2,6	0,6
Gesamtumsatz	Mill. EUR	1 010	937	1 032	10,2	2,2
darunter Auslandsumsatz	Mill. EUR	274	267	278	4,1	1,3
Auftragseingang (Volumenindex)	2000 = 100	125,5	117,0	123,7	5,7	-1,4
darunter Auftragseingang aus dem Ausland	2000 = 100	150,2	153,3	144,9	-5,4	-3,5

Fußnoten siehe Seite 2

Merkmal	Einheit	Vergleichsmonate		Berichtsmonat		
		März	Februar	März	Veränderung in % zum	
		2004	2005	2005	Vormonat	VJ-Monat

#### Bergbau und Gewinnung von Steinen und Erden 1)

Beschäftigte	Anzahl	1 976	1 859	1 880	1,1	-4,9
darunter Arbeiter / -innen	Anzahl	1 374	1 241	1 264	1,9	-8,0
Geleistete Arbeitsstunden	1 000	311	240	266	10,5	-14,5
Bruttolohn- und -gehaltsumme	Mill. EUR	5	5	5	2,9	-6,6
Gesamtumsatz	Mill. EUR	26	17	22	31,7	-17,8
darunter Auslandsumsatz	Mill. EUR	5	5	5	0,0	-2,2

#### Verarbeitendes Gewerbe 1)

Beschäftigte	Anzahl	279 196	273 635	272 481	-0,4	-2,4
darunter Arbeiter / -innen	Anzahl	173 876	169 411	168 757	-0,4	-2,9
Geleistete Arbeitsstunden	1 000	38 717	34 179	35 113	2,7	-9,3
Bruttolohn- und -gehaltsumme	Mill. EUR	836	800	818	2,3	-2,2
Gesamtumsatz	Mill. EUR	6 009	5 266	5 790	9,9	-3,6
darunter Auslandsumsatz	Mill. EUR	2 742	2 539	2 785	9,7	1,6
Auftragseingang (Volumenindex)	2000 = 100	120,8	112,9	115,5	2,3	-4,4
darunter Auftragseingang aus dem Ausland	2000 = 100	134,4	136,8	134,8	-1,4	0,3

#### Ernährungsgewerbe und Tabakverarbeitung 1)

Beschäftigte	Anzahl	25 475	25 875	25 684	-0,7	0,8
Gesamtumsatz	Mill. EUR	550	488	547	12,0	-0,6
darunter Auslandsumsatz	Mill. EUR	82	76	82	8,2	0,8

#### Textil- und Bekleidungsgewerbe 1)

Beschäftigte	Anzahl	.	.	.	.	.
Gesamtumsatz	Mill. EUR	.	.	.	.	.
darunter Auslandsumsatz	Mill. EUR	.	.	.	.	.
Auftragseingang (Volumenindex)	2000 = 100	103,4	82,9	76,5	-7,6	-26,0
darunter Auftragseingang aus dem Ausland	2000 = 100	127,6	87,9	75,0	-14,8	-41,2

#### Ledergewerbe 1)

Beschäftigte	Anzahl	3 747	3 383	3 382	0,0	-9,7
Gesamtumsatz	Mill. EUR	57	49	55	11,0	-4,8
darunter Auslandsumsatz	Mill. EUR	20	19	19	-0,4	-6,4
Auftragseingang (Volumenindex)	2000 = 100	125,1	64,1	83,8	30,7	-33,0
darunter Auftragseingang aus dem Ausland	2000 = 100	159,1	70,7	94,9	34,4	-40,3

#### Holzgewerbe (ohne Herstellung von Möbeln) 1)

Beschäftigte	Anzahl	6 568	6 408	6 403	-0,1	-2,5
Gesamtumsatz	Mill. EUR	105	77	90	17,0	-14,0
darunter Auslandsumsatz	Mill. EUR	17	15	17	15,1	4,4
Auftragseingang (Volumenindex)	2000 = 100	110,4	97,3	108,6	11,6	-1,7
darunter Auftragseingang aus dem Ausland	2000 = 100	170,7	186,7	177,9	-4,7	4,2

Fußnoten siehe Seite 2

Merkmal	Einheit	Vergleichsmonate		Berichtsmonat		
		März	Februar	März	Veränderung in % zum	
		2004	2005	2005	Vormonat	VJ-Monat

#### Papier-, Verlags- und Druckgewerbe 1)

Beschäftigte	Anzahl	18 084	17 495	17 270	-1,3	-4,5
Gesamtumsatz	Mill. EUR	303	271	303	11,8	0,0
darunter Auslandsumsatz	Mill. EUR	.	.	.	.	.
Auftragseingang (Volumenindex)	2000 = 100	119,2	113,4	127,1	12,1	6,7
darunter Auftragseingang aus dem Ausland	2000 = 100	145,3	138,2	141,9	2,7	-2,4

#### Kokerei, Mineralölverarbeitung, Herstellung und Verarbeitung von Spalt- und Brutstoffen 1)

Beschäftigte	Anzahl	.	.	.	.	.
Gesamtumsatz	Mill. EUR	.	.	.	.	.
darunter Auslandsumsatz	Mill. EUR	.	.	.	.	.

#### Herstellung von chemischen Erzeugnissen 1)

Beschäftigte	Anzahl	57 334	55 835	55 726	-0,2	-2,8
Gesamtumsatz	Mill. EUR	1 938	1 682	1 857	10,4	-4,2
darunter Auslandsumsatz	Mill. EUR	1 194	1 061	1 208	13,8	1,1
Auftragseingang (Volumenindex) 2)	2000 = 100	119,9	122,2	134,6	10,1	12,3
darunter Auftragseingang aus dem Ausland 2)	2000 = 100	120,2	124,2	140,5	13,1	16,8

#### Herstellung von Gummi- und Kunststoffwaren 1)

Beschäftigte	Anzahl	22 258	21 890	21 863	-0,1	-1,8
Gesamtumsatz	Mill. EUR	355	323	344	6,5	-3,2
darunter Auslandsumsatz	Mill. EUR	153	154	159	3,3	4,4
Auftragseingang (Volumenindex)	2000 = 100	107,8	95,3	101,6	6,6	-5,8
darunter Auftragseingang aus dem Ausland	2000 = 100	124,0	121,8	126,8	4,1	2,3

#### Glasgewerbe, Herstellung von Keramik, Verarbeitung von Steinen und Erden 1)

Beschäftigte	Anzahl	17 790	16 337	16 201	-0,8	-8,9
Gesamtumsatz	Mill. EUR	244	188	206	9,6	-15,5
darunter Auslandsumsatz	Mill. EUR	76	74	71	-3,1	-6,0
Auftragseingang (Volumenindex)	2000 = 100	79,4	71,6	73,9	3,3	-6,9
darunter Auftragseingang aus dem Ausland	2000 = 100	84,2	91,6	86,8	-5,2	3,0

#### Metallerzeugung und -bearbeitung, Herstellung von Metallerzeugnissen 1)

Beschäftigte	Anzahl	36 784	36 191	36 171	-0,1	-1,7
Gesamtumsatz	Mill. EUR	601	563	602	6,8	0,1
darunter Auslandsumsatz	Mill. EUR	233	232	243	4,6	4,0
Auftragseingang (Volumenindex)	2000 = 100	125,5	103,9	106,5	2,4	-15,2
darunter Auftragseingang aus dem Ausland	2000 = 100	174,7	146,8	148,5	1,2	-15,0

Fußnoten siehe Seite 2

Merkmal	Einheit	Vergleichsmonate		Berichtsmonat		
		März	Februar	März	Veränderung in % zum	
		2004	2005	2005	Vormonat	VJ-Monat

#### Maschinenbau 1)

Beschäftigte	Anzahl	34 411	33 772	33 611	-0,5	-2,3
Gesamtumsatz	Mill. EUR	524	450	501	11,2	-4,4
darunter Auslandsumsatz	Mill. EUR	305	254	290	14,3	-5,0
Auftragseingang (Volumenindex)	2000 = 100	122,9	118,5	119,8	1,1	-2,5
darunter Auftragseingang aus dem Ausland	2000 = 100	133,5	137,5	132,5	-3,7	-0,7

#### Herstellung von Büromaschinen, Datenverarbeitungsgeräten und -einrichtungen; Elektrotechnik, Feinmechanik und Optik 1)

Beschäftigte	Anzahl	16 765	17 134	16 994	-0,8	1,4
Gesamtumsatz	Mill. EUR	235	203	218	7,6	-7,2
darunter Auslandsumsatz	Mill. EUR	68	57	64	12,3	-6,2
Auftragseingang (Volumenindex)	2000 = 100	98,5	94,7	98,3	3,8	-0,3
darunter Auftragseingang aus dem Ausland	2000 = 100	59,8	54,1	59,1	9,3	-1,1

#### Fahrzeugbau 1)

Beschäftigte	Anzahl	29 006	29 245	29 097	-0,5	0,3
Gesamtumsatz	Mill. EUR	924	821	910	10,8	-1,5
darunter Auslandsumsatz	Mill. EUR	466	483	511	5,7	9,5
Auftragseingang (Volumenindex)	2000 = 100	147,5	136,8	116,5	-14,8	-21,0
darunter Auftragseingang aus dem Ausland	2000 = 100	184,8	209,3	157,9	-24,6	-14,6

#### Herstellung von Möbeln, Schmuck, Musikinstrumenten, Sportgeräten, Spielwaren und sonstigen Erzeugnissen; Recycling 1)

Beschäftigte	Anzahl	7 782	7 282	7 292	0,1	-6,3
Gesamtumsatz	Mill. EUR	115	102	102	0,0	-11,3
darunter Auslandsumsatz	Mill. EUR	33	29	28	-4,2	-15,8
Auftragseingang (Volumenindex)	2000 = 100	83,6	72,1	79,5	10,3	-4,9
darunter Auftragseingang aus dem Ausland	2000 = 100	105,5	95,1	97,6	2,7	-7,5

#### Bauhauptgewerbe (Vorbereitende Baustellenarbeiten, Hoch- und Tiefbau) 1)

Beschäftigte	Anzahl	19 349	17 205	17 151	-0,3	-11,4
Geleistete Arbeitsstunden	1 000	2 013	996	1 438	44,3	-28,6
Baugewerblicher Umsatz	Mill. EUR	197	104	140	34,9	-28,8
Auftragseingang	Mill. EUR	179	106	167	57,0	-6,4

#### Baugenehmigungen (Neubau)

Wohngebäude	Anzahl	1 051	618	704	13,9	-33,0
Wohnungen	Anzahl	1 416	797	1 024	28,5	-27,7
Veranschlagte reine Baukosten	Mill. EUR	230	137	155	13,1	-32,6
Nichtwohngebäude	Anzahl	135	99	112	13,1	-17,0
Nutzfläche	1 000 m2	84	82	95	15,9	13,1
Veranschlagte reine Baukosten	Mill. EUR	61	68	70	2,9	14,8

Fußnoten siehe Seite 2

Merkmal	Einheit	Vergleichsmonate		Berichtsmonat		
		März	Februar	März	Veränderung in % zum	
		2004	2005	2005	Vormonat	VJ-Monat

#### Großhandel p

Beschäftigte	2000 = 100	85,0	...	...	...	...
darunter Teilzeitbeschäftigte	2000 = 100	96,0	...	...	...	...
Umsatz (nominal)	2000 = 100	105,0	...	...	...	...

#### Einzelhandel p

Beschäftigte	2000 = 100	99,4	...	...	...	...
darunter Teilzeitbeschäftigte	2000 = 100	104,4	...	...	...	...
Umsatz (nominal)	2000 = 100	103,7	...	...	...	...

#### Kfz-Handel und Tankstellen p

Beschäftigte	2000 = 100	100,9	...	...	...	...
darunter Teilzeitbeschäftigte	2000 = 100	109,6	...	...	...	...
Umsatz (nominal)	2000 = 100	112,7	...	...	...	...

#### Gastgewerbe p

Beschäftigte	2000 = 100	95,8	...	...	...	...
darunter Teilzeitbeschäftigte	2000 = 100	102,3	...	...	...	...
Umsatz (nominal)	2000 = 100	86,0	...	...	...	...

#### Fremdenverkehr

Gästeankünfte	1 000	410	350	443	26,6	8,0
Gästeübernachtungen	1 000	1 097	953	1 249	31,1	13,9

#### Verbraucherpreisindex

Gesamtlebenshaltung	2000 = 100	105,6	107,2	107,6	0,4	1,9
---------------------	------------	-------	-------	-------	-----	-----

#### Arbeitsmarkt 3)

Arbeitslose 4)	Anzahl	159 251	197 023	193 821	-1,6	21,7
Arbeitslosenquote 4)5)	%	8,8	10,9	10,7	X	X
Arbeitslosenquote 4)6)	%	7,9	9,8	9,6	X	X
Kurzarbeiter	Anzahl	9 529	8 760	8 840	0,9	-7,2
Offene Stellen	Anzahl	26 953	23 081	23 999	4,0	-11,0

#### Insolvenzen

Insolvenzen insgesamt	Anzahl	481	476	619	30,0	28,7
darunter Unternehmen	Anzahl	146	129	167	29,5	14,4

Fußnoten siehe Seite 2