



Daten zur Konjunktur im August 2005

Fußnoten:

- 1) Betriebe von Unternehmen mit 20 und mehr Beschäftigten.
- 2) Ab Januar 2005 aufgrund erfassungstechnischer Änderungen mit früheren Ergebnissen nur bedingt vergleichbar.
- 3) Quelle: Bundesagentur für Arbeit, Regionaldirektion Rheinland-Pfalz-Saarland.
- 4) Vergleiche mit den Vorjahreszeiträumen sind wegen gesetzlicher Änderungen nur eingeschränkt möglich.
- 5) Arbeitslose in % der abhängigen zivilen Erwerbspersonen.
- 6) Arbeitslose in % aller zivilen Erwerbspersonen.

Zeichenerklärung
(nach DIN 55301)

0	weniger als die Hälfte von 1 in der letzten besetzten Stelle, jedoch mehr als nichts
-	nichts vorhanden (genau Null)
...	Angabe fällt später an
/	keine Angabe, da Zahlenwert nicht sicher genug
.	Zahlenwert unbekannt oder geheim zu halten
x	Tabellenfach gesperrt, weil Aussage nicht sinnvoll
p	vorläufige Zahl
r	berichtigte Zahl
s	geschätzte Zahl

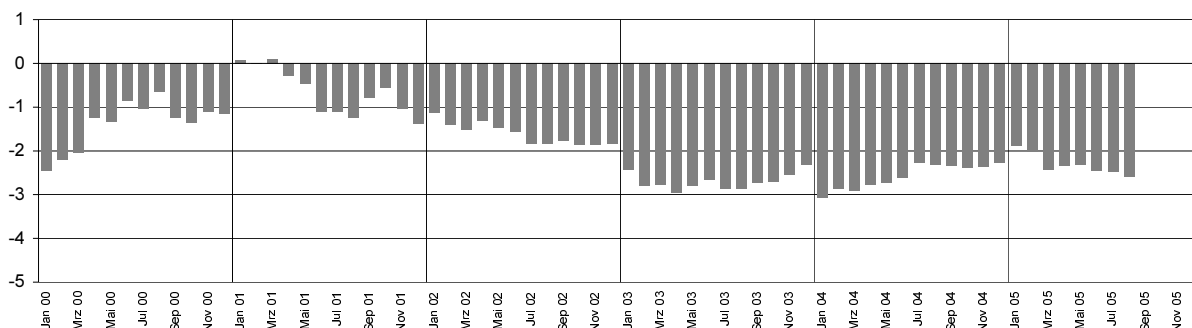
Geringfügige Abweichungen in den Summen sind auf Runden der Zahlen zurückzuführen.

Abweichungen gegenüber früheren Veröffentlichungen erklären sich durch inzwischen vorgenommene Korrekturen.

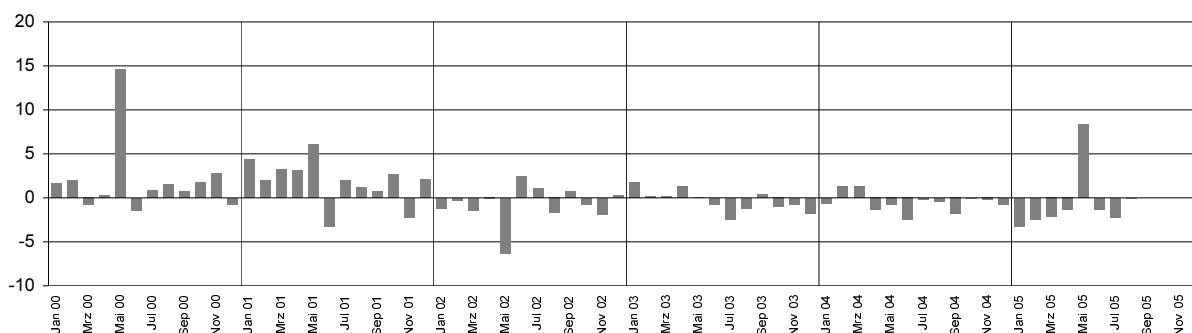
Ausgewählte Konjunkturdaten für das verarbeitende Gewerbe einschließlich Bergbau und Gewinnung von Steinen und Erden 2000 bis 2005 nach Monaten

Veränderungen gegenüber dem Vorjahresmonat in Prozent

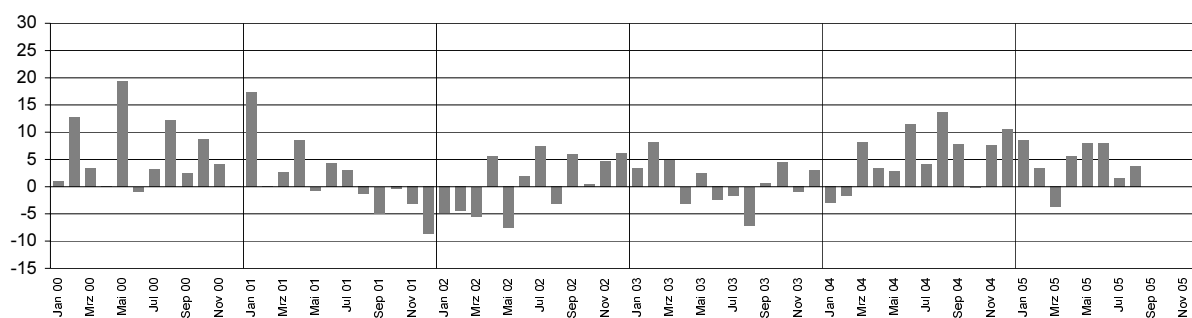
Beschäftigte



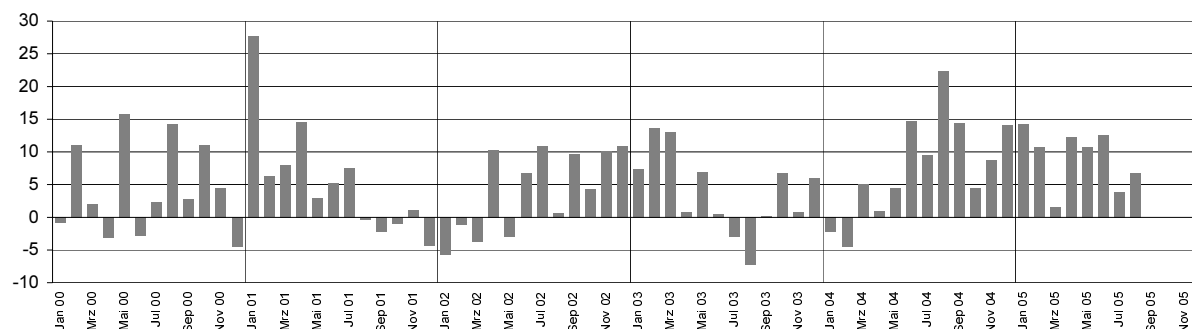
Bruttolohn- und gehaltssumme



Gesamtumsatz ¹⁾



Auslandsumsatz ¹⁾



1) ohne Umsatzsteuer

Merkmal	Einheit	Vergleichsmonate		Berichtsmonat		
		August	Juli	August	Veränderung in % zum	
		2004	2005	2005	Vormonat	VJ-Monat

Verarbeitendes Gewerbe sowie Bergbau und Gewinnung von Steinen und Erden 1)

Beschäftigte	Anzahl	282 446	274 259	275 122	0,3	-2,6
darunter Arbeiter / -innen	Anzahl	176 474	170 203	170 690	0,3	-3,3
Geleistete Arbeitsstunden	1 000	33 640	35 212	34 036	-3,3	1,2
Bruttolohn- und -gehaltsumme	Mill. EUR	825	827	824	-0,4	-0,1
Gesamtumsatz	Mill. EUR	5 202	5 597	5 394	-3,6	3,7
darunter Auslandsumsatz	Mill. EUR	2 343	2 633	2 501	-5,0	6,7

Vorleistungsgüterproduzenten und Energie 1)

Beschäftigte	Anzahl	141 275	136 076	136 296	0,2	-3,5
darunter Arbeiter / -innen	Anzahl	88 551	84 866	84 929	0,1	-4,1
Geleistete Arbeitsstunden	1 000	16 927	17 597	17 283	-1,8	2,1
Bruttolohn- und -gehaltsumme	Mill. EUR	429	428	430	0,6	0,3
Gesamtumsatz	Mill. EUR	2 765	2 845	2 772	-2,6	0,2
darunter Auslandsumsatz	Mill. EUR	1 348	1 460	1 401	-4,0	4,0
Auftragseingang (Volumenindex)	2000 = 100	96,4	108,2	105,0	-3,0	8,9
darunter Auftragseingang aus dem Ausland	2000 = 100	103,8	120,6	117,4	-2,7	13,0

Investitionsgüterproduzenten 1)

Beschäftigte	Anzahl	79 416	77 527	77 920	0,5	-1,9
darunter Arbeiter / -innen	Anzahl	53 075	51 550	51 878	0,6	-2,3
Geleistete Arbeitsstunden	1 000	9 262	10 041	9 297	-7,4	0,4
Bruttolohn- und -gehaltsumme	Mill. EUR	245	243	241	-0,7	-1,6
Gesamtumsatz	Mill. EUR	1 387	1 661	1 453	-12,5	4,8
darunter Auslandsumsatz	Mill. EUR	722	877	740	-15,7	2,4
Auftragseingang (Volumenindex)	2000 = 100	104,1	111,5	105,7	-5,1	1,5
darunter Auftragseingang aus dem Ausland	2000 = 100	122,1	118,9	108,1	-9,0	-11,5

Gebrauchsgüterproduzenten 1)

Beschäftigte	Anzahl	8 526	8 154	8 175	0,3	-4,1
darunter Arbeiter / -innen	Anzahl	5 644	5 314	5 316	0,0	-5,8
Geleistete Arbeitsstunden	1 000	963	1 001	936	-6,5	-2,9
Bruttolohn- und -gehaltsumme	Mill. EUR	21	20	21	0,7	-3,3
Gesamtumsatz	Mill. EUR	104	101	97	-4,5	-6,9
darunter Auslandsumsatz	Mill. EUR	28	35	24	-31,4	-13,7
Auftragseingang (Volumenindex)	2000 = 100	91,9	96,6	92,7	-4,0	0,9
darunter Auftragseingang aus dem Ausland	2000 = 100	114,5	110,0	130,2	18,3	13,7

Verbrauchsgüterproduzenten 1)

Beschäftigte	Anzahl	53 229	52 502	52 731	0,4	-0,9
darunter Arbeiter / -innen	Anzahl	29 204	28 473	28 567	0,3	-2,2
Geleistete Arbeitsstunden	1 000	6 487	6 573	6 521	-0,8	0,5
Bruttolohn- und -gehaltsumme	Mill. EUR	129	136	132	-3,2	2,0
Gesamtumsatz	Mill. EUR	946	990	1 072	8,4	13,4
darunter Auslandsumsatz	Mill. EUR	245	261	336	28,6	37,1
Auftragseingang (Volumenindex)	2000 = 100	99,3	115,6	120,5	4,2	21,3
darunter Auftragseingang aus dem Ausland	2000 = 100	121,6	148,1	160,6	8,5	32,1

Fußnoten siehe Seite 2

Merkmal	Einheit	Vergleichsmonate		Berichtsmonat		
		August	Juli	August	Veränderung in % zum	
		2004	2005	2005	Vormonat	VJ-Monat

Bergbau und Gewinnung von Steinen und Erden 1)

Beschäftigte	Anzahl	1 994	1 931	1 953	1,1	-2,1
darunter Arbeiter / -innen	Anzahl	1 392	1 309	1 323	1,1	-5,0
Geleistete Arbeitsstunden	1 000	289	298	301	0,8	4,1
Bruttolohn- und -gehaltsumme	Mill. EUR	6	6	6	4,8	6,5
Gesamtumsatz	Mill. EUR	26	30	30	-1,6	16,2
darunter Auslandsumsatz	Mill. EUR	4	6	5	-15,7	26,3

Verarbeitendes Gewerbe 1)

Beschäftigte	Anzahl	280 452	272 328	273 169	0,3	-2,6
darunter Arbeiter / -innen	Anzahl	175 082	168 894	169 367	0,3	-3,3
Geleistete Arbeitsstunden	1 000	33 351	34 914	33 736	-3,4	1,2
Bruttolohn- und -gehaltsumme	Mill. EUR	819	822	818	-0,4	-0,1
Gesamtumsatz	Mill. EUR	5 177	5 567	5 364	-3,6	3,6
darunter Auslandsumsatz	Mill. EUR	2 339	2 627	2 496	-5,0	6,7
Auftragseingang (Volumenindex)	2000 = 100	99,1	109,5	106,1	-3,1	7,1
darunter Auftragseingang aus dem Ausland	2000 = 100	111,6	121,8	117,6	-3,4	5,4

Ernährungsgewerbe und Tabakverarbeitung 1)

Beschäftigte	Anzahl	26 015	25 998	26 341	1,3	1,3
Gesamtumsatz	Mill. EUR	543	544	549	0,9	1,1
darunter Auslandsumsatz	Mill. EUR	75	76	78	2,3	3,8

Textil- und Bekleidungsgewerbe 1)

Beschäftigte	Anzahl
Gesamtumsatz	Mill. EUR	37	34	.	.	.
darunter Auslandsumsatz	Mill. EUR	15	12	.	.	.
Auftragseingang (Volumenindex)	2000 = 100	79,2	88,4	79,9	-9,6	0,9
darunter Auftragseingang aus dem Ausland	2000 = 100	82,0	106,2	96,7	-9,0	17,9

Ledergewerbe 1)

Beschäftigte	Anzahl	3 694	3 332	3 279	-1,6	-11,2
Gesamtumsatz	Mill. EUR	49	48	57	19,1	16,5
darunter Auslandsumsatz	Mill. EUR	18	20	24	19,3	32,3
Auftragseingang (Volumenindex)	2000 = 100	64,1	49,4	56,1	13,4	-12,5
darunter Auftragseingang aus dem Ausland	2000 = 100	65,7	57,8	64,6	11,8	-1,6

Holzgewerbe (ohne Herstellung von Möbeln) 1)

Beschäftigte	Anzahl	6 637	6 357	6 415	0,9	-3,3
Gesamtumsatz	Mill. EUR	88	89	83	-6,4	-5,7
darunter Auslandsumsatz	Mill. EUR	16	19	17	-8,3	4,3
Auftragseingang (Volumenindex)	2000 = 100	94,0	109,0	109,3	0,2	16,2
darunter Auftragseingang aus dem Ausland	2000 = 100	124,9	197,3	196,6	-0,4	57,4

Fußnoten siehe Seite 2

Merkmal	Einheit	Vergleichsmonate		Berichtsmonat		
		August	Juli	August	Veränderung in % zum	
		2004	2005	2005	Vormonat	VJ-Monat

Papier-, Verlags- und Druckgewerbe 1)

Beschäftigte	Anzahl	18 108	17 321	17 252	-0,4	-4,7
Gesamtumsatz	Mill. EUR	275	275	280	1,7	1,8
darunter Auslandsumsatz	Mill. EUR
Auftragseingang (Volumenindex)	2000 = 100	107,2	120,0	111,7	-6,9	4,2
darunter Auftragseingang aus dem Ausland	2000 = 100	142,6	138,2	135,9	-1,7	-4,7

Kokerei, Mineralölverarbeitung, Herstellung und Verarbeitung von Spalt- und Brutstoffen 1)

Beschäftigte	Anzahl
Gesamtumsatz	Mill. EUR	13	16	.	.	.
darunter Auslandsumsatz	Mill. EUR

Herstellung von chemischen Erzeugnissen 1)

Beschäftigte	Anzahl	56 550	55 346	55 177	-0,3	-2,4
Gesamtumsatz	Mill. EUR	1 580	1 595	1 635	2,5	3,5
darunter Auslandsumsatz	Mill. EUR	962	1 021	1 063	4,2	10,5
Auftragseingang (Volumenindex) 2)	2000 = 100	99,4	117,7	120,0	2,0	20,7
darunter Auftragseingang aus dem Ausland 2)	2000 = 100	101,0	123,0	128,1	4,1	26,9

Herstellung von Gummi- und Kunststoffwaren 1)

Beschäftigte	Anzahl	22 384	21 681	21 723	0,2	-3,0
Gesamtumsatz	Mill. EUR	310	340	321	-5,5	3,6
darunter Auslandsumsatz	Mill. EUR	131	148	141	-4,8	7,4
Auftragseingang (Volumenindex)	2000 = 100	95,2	99,4	97,9	-1,5	2,9
darunter Auftragseingang aus dem Ausland	2000 = 100	106,6	115,3	116,8	1,3	9,6

Glasgewerbe, Herstellung von Keramik, Verarbeitung von Steinen und Erden 1)

Beschäftigte	Anzahl	17 752	16 267	16 243	-0,1	-8,5
Gesamtumsatz	Mill. EUR	229	233	225	-3,5	-1,4
darunter Auslandsumsatz	Mill. EUR	68	74	65	-12,2	-4,5
Auftragseingang (Volumenindex)	2000 = 100	80,5	74,5	71,3	-4,4	-11,5
darunter Auftragseingang aus dem Ausland	2000 = 100	90,8	86,1	70,8	-17,7	-22,0

Metallerzeugung und -bearbeitung, Herstellung von Metallerzeugnissen 1)

Beschäftigte	Anzahl	37 425	36 119	36 423	0,8	-2,7
Gesamtumsatz	Mill. EUR	555	635	600	-5,5	8,1
darunter Auslandsumsatz	Mill. EUR	211	252	236	-6,6	11,9
Auftragseingang (Volumenindex)	2000 = 100	98,2	113,4	99,8	-12,0	1,6
darunter Auftragseingang aus dem Ausland	2000 = 100	132,1	151,5	120,3	-20,6	-8,9

Fußnoten siehe Seite 2

Merkmal	Einheit	Vergleichsmonate		Berichtsmonat		
		August	Juli	August	Veränderung in % zum	
		2004	2005	2005	Vormonat	VJ-Monat

Maschinenbau 1)

Beschäftigte	Anzahl	34 274	33 376	33 496	0,4	-2,3
Gesamtumsatz	Mill. EUR	438	550	424	-22,8	-3,1
darunter Auslandsumsatz	Mill. EUR	254	331	233	-29,7	-8,3
Auftragseingang (Volumenindex)	2000 = 100	100,7	112,6	103,1	-8,4	2,3
darunter Auftragseingang aus dem Ausland	2000 = 100	111,8	118,4	115,1	-2,8	2,9

Herstellung von Büromaschinen, Datenverarbeitungsgeräten und -einrichtungen; Elektrotechnik, Feinmechanik und Optik 1)

Beschäftigte	Anzahl	17 243	17 149	17 252	0,6	0,1
Gesamtumsatz	Mill. EUR	202	218	217	-0,4	7,8
darunter Auslandsumsatz	Mill. EUR	53	65	58	-10,7	9,4
Auftragseingang (Volumenindex)	2000 = 100	83,0	104,0	101,5	-2,5	22,3
darunter Auftragseingang aus dem Ausland	2000 = 100	47,7	57,8	59,4	2,7	24,3

Fahrzeugbau 1)

Beschäftigte	Anzahl	29 626	29 488	29 630	0,5	0,0
Gesamtumsatz	Mill. EUR	767	905	840	-7,2	9,5
darunter Auslandsumsatz	Mill. EUR	431	501	469	-6,2	9,0
Auftragseingang (Volumenindex)	2000 = 100	114,4	114,0	110,6	-3,0	-3,4
darunter Auftragseingang aus dem Ausland	2000 = 100	153,7	137,5	120,6	-12,3	-21,5

Herstellung von Möbeln, Schmuck, Musikinstrumenten, Sportgeräten, Spielwaren und sonstigen Erzeugnissen; Recycling 1)

Beschäftigte	Anzahl	7 658	7 160	7 187	0,4	-6,2
Gesamtumsatz	Mill. EUR	92	85	83	-3,1	-10,4
darunter Auslandsumsatz	Mill. EUR	29	30	23	-23,9	-19,9
Auftragseingang (Volumenindex)	2000 = 100	78,8	68,8	73,4	6,7	-6,8
darunter Auftragseingang aus dem Ausland	2000 = 100	88,2	93,0	94,1	1,1	6,6

Bauhauptgewerbe (Vorbereitende Baustellenarbeiten, Hoch- und Tiefbau) 1)

Beschäftigte	Anzahl	19 296	17 648	17 842	1,1	-7,5
Geleistete Arbeitsstunden	1 000	1 885	1 997	1 880	-5,9	-0,3
Baugewerblicher Umsatz	Mill. EUR	219	228	213	-6,7	-2,5
Auftragseingang	Mill. EUR	150	168	187	11,2	24,6

Baugenehmigungen (Neubau)

Wohngebäude	Anzahl	647	629	692	10,0	7,0
Wohnungen	Anzahl	927	858	863	0,6	-6,9
Veranschlagte reine Baukosten	Mill. EUR	143	138	144	4,3	0,7
Nichtwohngebäude	Anzahl	139	139	180	29,5	29,5
Nutzfläche	1 000 m2	148	88	159	80,7	7,4
Veranschlagte reine Baukosten	Mill. EUR	90	52	144	176,9	60,0

Fußnoten siehe Seite 2

Merkmal	Einheit	Vergleichsmonate		Berichtsmonat		
		August	Juli	August	Veränderung in % zum	
		2004	2005	2005	Vormonat	VJ-Monat

Großhandel p

Beschäftigte	2003 = 100	100,2	98,8	100,2	1,3	0,0
darunter Teilzeitbeschäftigte	2003 = 100	107,6	112,8	115,7	2,5	7,5
Umsatz (nominal)	2003 = 100	102,9	103,7	109,0	5,2	5,9

Einzelhandel p

Beschäftigte	2003 = 100	102,5	103,2	104,2	0,9	1,7
darunter Teilzeitbeschäftigte	2003 = 100	102,4	105,0	106,0	0,9	3,5
Umsatz (nominal)	2003 = 100	98,4	102,0	99,4	-2,6	1,0

Kfz-Handel und Tankstellen p

Beschäftigte	2003 = 100	98,9	98,0	98,8	0,8	-0,1
darunter Teilzeitbeschäftigte	2003 = 100	92,9	96,7	97,0	0,3	4,4
Umsatz (nominal)	2003 = 100	95,2	108,0	95,1	-12,0	-0,2

Gastgewerbe p

Beschäftigte	2003 = 100	108,4	108,9	108,6	-0,3	0,2
darunter Teilzeitbeschäftigte	2003 = 100	109,6	113,5	113,1	-0,3	3,1
Umsatz (nominal)	2003 = 100	106,4	106,0	106,5	0,5	0,1

Fremdenverkehr

Gästeankünfte	1 000	747	782	791	1,2	5,9
Gästeübernachtungen	1 000	2 521	2 318	2 584	11,5	2,5

Verbraucherpreisindex

Gesamtlebenshaltung	2000 = 100	106,5	108,5	108,7	0,2	2,1
---------------------	------------	-------	-------	-------	-----	-----

Arbeitsmarkt 3)

Arbeitslose 4)	Anzahl	155 723	175 249	175 766	0,3	12,9
Arbeitslosenquote 4)5)	%	8,6	9,7	9,7	X	X
Arbeitslosenquote 4)6)	%	7,7	8,7	8,7	X	X
Kurzarbeiter	Anzahl	4 970	4 536	3 408	-24,9	-31,4
Offene Stellen	Anzahl	22 495	24 293	25 766	6,1	14,5

Insolvenzen

Insolvenzen insgesamt	Anzahl	380	564	547	-3,0	43,9
darunter Unternehmen	Anzahl	121	139	135	-2,9	11,6

Fußnoten siehe Seite 2