



### Daten zur Konjunktur im September 2005

**Fußnoten:**

- 1) Betriebe von Unternehmen mit 20 und mehr Beschäftigten.
- 2) Ab Januar 2005 aufgrund erfassungstechnischer Änderungen mit früheren Ergebnissen nur bedingt vergleichbar.
- 3) Quelle: Bundesagentur für Arbeit, Regionaldirektion Rheinland-Pfalz-Saarland.
- 4) Vergleiche mit den Vorjahreszeiträumen sind wegen gesetzlicher Änderungen nur eingeschränkt möglich.
- 5) Arbeitslose in % der abhängigen zivilen Erwerbspersonen.
- 6) Arbeitslose in % aller zivilen Erwerbspersonen.

**Zeichenerklärung**  
(nach DIN 55301)

0	weniger als die Hälfte von 1 in der letzten besetzten Stelle, jedoch mehr als nichts
-	nichts vorhanden (genau Null)
...	Angabe fällt später an
/	keine Angabe, da Zahlenwert nicht sicher genug
.	Zahlenwert unbekannt oder geheim zu halten
x	Tabellenfach gesperrt, weil Aussage nicht sinnvoll
p	vorläufige Zahl
r	berichtete Zahl
s	geschätzte Zahl

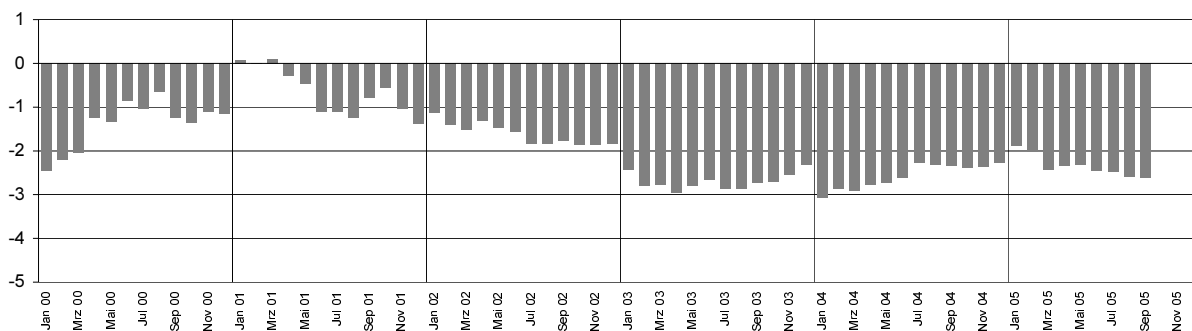
Geringfügige Abweichungen in den Summen sind auf Runden der Zahlen zurückzuführen.

Abweichungen gegenüber früheren Veröffentlichungen erklären sich durch inzwischen vorgenommene Korrekturen.

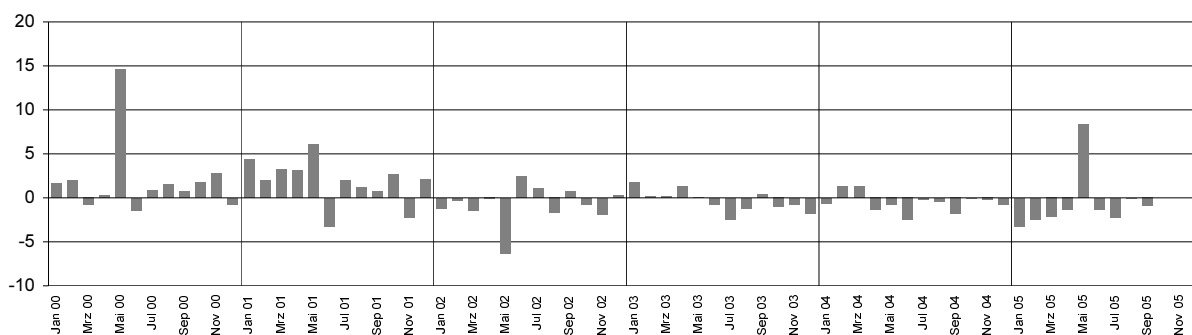
# Ausgewählte Konjunkturdaten für das verarbeitende Gewerbe einschließlich Bergbau und Gewinnung von Steinen und Erden 2000 bis 2005 nach Monaten

Veränderungen gegenüber dem Vorjahresmonat in Prozent

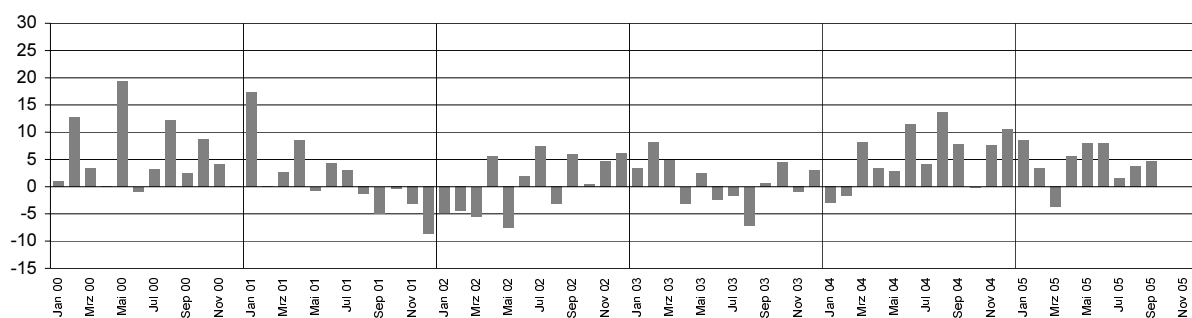
Beschäftigte



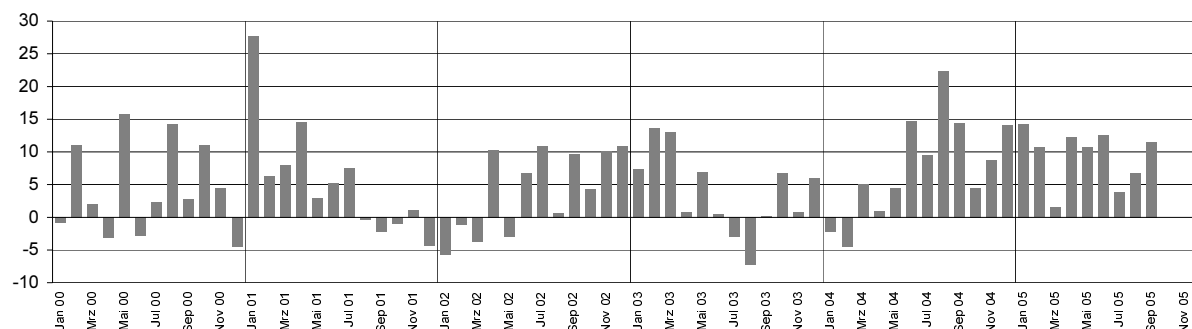
Bruttolohn- und gehaltssumme



Gesamtumsatz <sup>1)</sup>



Auslandsumsatz <sup>1)</sup>



1) ohne Umsatzsteuer

Merkmal	Einheit	Vergleichsmonate		Berichtsmonat		
		September	August	September	Veränderung in % zum	
		2004	2005	2005	Vormonat	VJ-Monat

#### Verarbeitendes Gewerbe sowie Bergbau und Gewinnung von Steinen und Erden 1)

Beschäftigte	Anzahl	282 410	275 122	275 016	0,0	-2,6
darunter Arbeiter / -innen	Anzahl	176 149	170 690	170 293	-0,2	-3,3
Geleistete Arbeitsstunden	1 000	36 499	34 036	35 490	4,3	-2,8
Bruttolohn- und -gehaltsumme	Mill. EUR	829	824	822	-0,3	-0,9
Gesamtumsatz	Mill. EUR	5 800	5 394	6 074	12,6	4,7
darunter Auslandsumsatz	Mill. EUR	2 635	2 501	2 938	17,5	11,5

#### Vorleistungsgüterproduzenten und Energie 1)

Beschäftigte	Anzahl	141 177	136 296	136 340	0,0	-3,4
darunter Arbeiter / -innen	Anzahl	88 399	84 929	84 838	-0,1	-4,0
Geleistete Arbeitsstunden	1 000	18 281	17 283	17 668	2,2	-3,4
Bruttolohn- und -gehaltsumme	Mill. EUR	430	430	424	-1,5	-1,3
Gesamtumsatz	Mill. EUR	3 138	2 772	3 190	15,1	1,7
darunter Auslandsumsatz	Mill. EUR	1 577	1 401	1 709	21,9	8,4
Auftragseingang (Volumenindex)	2000 = 100	108,8	105,0	113,8	8,4	4,6
darunter Auftragseingang aus dem Ausland	2000 = 100	119,1	117,4	126,2	7,5	6,0

#### Investitionsgüterproduzenten 1)

Beschäftigte	Anzahl	79 328	77 920	77 579	-0,4	-2,2
darunter Arbeiter / -innen	Anzahl	53 023	51 878	51 549	-0,6	-2,8
Geleistete Arbeitsstunden	1 000	10 270	9 297	9 932	6,8	-3,3
Bruttolohn- und -gehaltsumme	Mill. EUR	247	241	243	1,0	-1,3
Gesamtumsatz	Mill. EUR	1 519	1 453	1 696	16,7	11,6
darunter Auslandsumsatz	Mill. EUR	758	740	903	22,0	19,1
Auftragseingang (Volumenindex)	2000 = 100	100,5	105,7	117,3	10,9	16,7
darunter Auftragseingang aus dem Ausland	2000 = 100	111,4	108,1	124,9	15,6	12,1

#### Gebrauchsgüterproduzenten 1)

Beschäftigte	Anzahl	8 419	8 175	8 189	0,2	-2,7
darunter Arbeiter / -innen	Anzahl	5 564	5 316	5 316	0,0	-4,5
Geleistete Arbeitsstunden	1 000	1 117	936	1 103	17,8	-1,3
Bruttolohn- und -gehaltsumme	Mill. EUR	21	21	21	0,4	-0,8
Gesamtumsatz	Mill. EUR	129	97	121	25,1	-5,9
darunter Auslandsumsatz	Mill. EUR	38	24	38	59,9	-0,2
Auftragseingang (Volumenindex)	2000 = 100	95,0	92,7	97,1	4,7	2,2
darunter Auftragseingang aus dem Ausland	2000 = 100	123,7	130,2	129,0	-0,9	4,3

#### Verbrauchsgüterproduzenten 1)

Beschäftigte	Anzahl	53 486	52 731	52 908	0,3	-1,1
darunter Arbeiter / -innen	Anzahl	29 163	28 567	28 590	0,1	-2,0
Geleistete Arbeitsstunden	1 000	6 831	6 521	6 788	4,1	-0,6
Bruttolohn- und -gehaltsumme	Mill. EUR	132	132	133	1,1	1,0
Gesamtumsatz	Mill. EUR	1 014	1 072	1 066	-0,6	5,2
darunter Auslandsumsatz	Mill. EUR	262	336	288	-14,3	10,0
Auftragseingang (Volumenindex)	2000 = 100	115,4	120,5	132,7	10,2	15,0
darunter Auftragseingang aus dem Ausland	2000 = 100	128,0	160,6	164,8	2,6	28,7

Fußnoten siehe Seite 2

Merkmal	Einheit	Vergleichsmonate		Berichtsmonat		
		September	August	September	Veränderung in % zum	
		2004	2005	2005	Vormonat	VJ-Monat

#### Bergbau und Gewinnung von Steinen und Erden 1)

Beschäftigte	Anzahl	1 973	1 953	1 945	-0,4	-1,4
darunter Arbeiter / -innen	Anzahl	1 367	1 323	1 325	0,2	-3,1
Geleistete Arbeitsstunden	1 000	299	301	299	-0,5	-0,1
Bruttolohn- und -gehaltsumme	Mill. EUR	5	6	6	-3,0	4,6
Gesamtumsatz	Mill. EUR	31	30	33	11,0	6,5
darunter Auslandsumsatz	Mill. EUR	6	5	6	17,5	-2,0

#### Verarbeitendes Gewerbe 1)

Beschäftigte	Anzahl	280 437	273 169	273 071	0,0	-2,6
darunter Arbeiter / -innen	Anzahl	174 782	169 367	168 968	-0,2	-3,3
Geleistete Arbeitsstunden	1 000	36 200	33 736	35 191	4,3	-2,8
Bruttolohn- und -gehaltsumme	Mill. EUR	824	818	816	-0,3	-1,0
Gesamtumsatz	Mill. EUR	5 769	5 364	6 041	12,6	4,7
darunter Auslandsumsatz	Mill. EUR	2 629	2 496	2 932	17,5	11,5
Auftragseingang (Volumenindex)	2000 = 100	106,1	106,1	116,0	9,3	9,3
darunter Auftragseingang aus dem Ausland	2000 = 100	117,2	117,6	128,7	9,4	9,8

#### Ernährungsgewerbe und Tabakverarbeitung 1)

Beschäftigte	Anzahl	26 298	26 341	26 358	0,1	0,2
Gesamtumsatz	Mill. EUR	562	549	566	3,1	0,6
darunter Auslandsumsatz	Mill. EUR	84	78	81	3,5	-3,3

#### Textil- und Bekleidungsgewerbe 1)

Beschäftigte	Anzahl	.	.	.	.	.
Gesamtumsatz	Mill. EUR	.	.	.	.	.
darunter Auslandsumsatz	Mill. EUR	.	.	.	.	.
Auftragseingang (Volumenindex)	2000 = 100	67,3	79,9	77,1	-3,5	14,5
darunter Auftragseingang aus dem Ausland	2000 = 100	76,2	96,7	81,8	-15,4	7,3

#### Ledergewerbe 1)

Beschäftigte	Anzahl	3 594	3 279	3 265	-0,4	-9,2
Gesamtumsatz	Mill. EUR	.	57	51	-10,1	.
darunter Auslandsumsatz	Mill. EUR	.	24	19	-21,3	.
Auftragseingang (Volumenindex)	2000 = 100	107,0	56,1	103,5	84,7	-3,2
darunter Auftragseingang aus dem Ausland	2000 = 100	126,1	64,6	124,2	92,2	-1,5

#### Holzgewerbe (ohne Herstellung von Möbeln) 1)

Beschäftigte	Anzahl	6 637	6 415	6 461	0,7	-2,7
Gesamtumsatz	Mill. EUR	113	83	107	28,4	-5,6
darunter Auslandsumsatz	Mill. EUR	23	17	22	28,2	-3,8
Auftragseingang (Volumenindex)	2000 = 100	120,9	109,3	127,3	16,5	5,2
darunter Auftragseingang aus dem Ausland	2000 = 100	207,2	196,6	233,5	18,8	12,7

Fußnoten siehe Seite 2

Merkmal	Einheit	Vergleichsmonate		Berichtsmonat		
		September	August	September	Veränderung in % zum	
		2004	2005	2005	Vormonat	VJ-Monat

#### Papier-, Verlags- und Druckgewerbe 1)

Beschäftigte	Anzahl	18 033	17 252	17 300	0,3	-4,1
Gesamtumsatz	Mill. EUR	298	280	302	7,9	1,5
darunter Auslandsumsatz	Mill. EUR	.	.	.	.	.
Auftragseingang (Volumenindex)	2000 = 100	117,5	111,7	123,9	11,0	5,5
darunter Auftragseingang aus dem Ausland	2000 = 100	155,3	135,9	150,5	10,8	-3,1

#### Kokerei, Mineralölverarbeitung, Herstellung und Verarbeitung von Spalt- und Brutstoffen 1)

Beschäftigte	Anzahl	.	.	.	.	.
Gesamtumsatz	Mill. EUR	.	.	.	.	.
darunter Auslandsumsatz	Mill. EUR	.	.	.	.	.

#### Herstellung von chemischen Erzeugnissen 1)

Beschäftigte	Anzahl	56 954	55 177	55 464	0,5	-2,6
Gesamtumsatz	Mill. EUR	1 799	1 635	1 838	12,4	2,2
darunter Auslandsumsatz	Mill. EUR	1 113	1 063	1 228	15,5	10,3
Auftragseingang (Volumenindex) 2)	2000 = 100	115,1	120,0	124,1	3,4	7,8
darunter Auftragseingang aus dem Ausland 2)	2000 = 100	115,9	128,1	126,4	-1,4	9,0

#### Herstellung von Gummi- und Kunststoffwaren 1)

Beschäftigte	Anzahl	22 427	21 723	21 674	-0,2	-3,4
Gesamtumsatz	Mill. EUR	346	321	375	16,9	8,3
darunter Auslandsumsatz	Mill. EUR	153	141	172	21,8	12,0
Auftragseingang (Volumenindex)	2000 = 100	105,4	97,9	109,8	12,1	4,2
darunter Auftragseingang aus dem Ausland	2000 = 100	126,3	116,8	134,6	15,3	6,6

#### Glasgewerbe, Herstellung von Keramik, Verarbeitung von Steinen und Erden 1)

Beschäftigte	Anzahl	17 680	16 243	16 119	-0,8	-8,8
Gesamtumsatz	Mill. EUR	257	225	239	6,2	-7,0
darunter Auslandsumsatz	Mill. EUR	79	65	74	13,7	-7,2
Auftragseingang (Volumenindex)	2000 = 100	89,7	71,3	78,9	10,7	-12,1
darunter Auftragseingang aus dem Ausland	2000 = 100	90,1	70,8	88,3	24,7	-2,0

#### Metallerzeugung und -bearbeitung, Herstellung von Metallerzeugnissen 1)

Beschäftigte	Anzahl	37 223	36 423	36 331	-0,3	-2,4
Gesamtumsatz	Mill. EUR	609	600	661	10,2	8,4
darunter Auslandsumsatz	Mill. EUR	236	236	277	17,7	17,4
Auftragseingang (Volumenindex)	2000 = 100	106,0	99,8	111,6	11,8	5,3
darunter Auftragseingang aus dem Ausland	2000 = 100	137,5	120,3	160,2	33,1	16,5

Fußnoten siehe Seite 2

Merkmal	Einheit	Vergleichsmonate		Berichtsmonat		
		September	August	September	Veränderung in % zum	
		2004	2005	2005	Vormonat	VJ-Monat

#### Maschinenbau 1)

Beschäftigte	Anzahl	34 291	33 496	33 508	0,0	-2,3
Gesamtumsatz	Mill. EUR	468	424	523	23,3	11,7
darunter Auslandsumsatz	Mill. EUR	246	233	309	32,8	25,4
Auftragseingang (Volumenindex)	2000 = 100	103,6	103,1	122,0	18,4	17,8
darunter Auftragseingang aus dem Ausland	2000 = 100	113,6	115,1	141,0	22,5	24,1

#### Herstellung von Büromaschinen, Datenverarbeitungsgeräten und -einrichtungen; Elektrotechnik, Feinmechanik und Optik 1)

Beschäftigte	Anzahl	17 175	17 252	17 264	0,1	0,5
Gesamtumsatz	Mill. EUR	237	217	228	4,7	-3,8
darunter Auslandsumsatz	Mill. EUR	69	58	67	15,6	-2,2
Auftragseingang (Volumenindex)	2000 = 100	95,3	101,5	101,8	0,4	6,8
darunter Auftragseingang aus dem Ausland	2000 = 100	64,8	59,4	58,8	-0,9	-9,2

#### Fahrzeugbau 1)

Beschäftigte	Anzahl	29 562	29 630	29 399	-0,8	-0,6
Gesamtumsatz	Mill. EUR	854	840	970	15,5	13,6
darunter Auslandsumsatz	Mill. EUR	470	469	542	15,4	15,2
Auftragseingang (Volumenindex)	2000 = 100	101,7	110,6	122,7	10,9	20,6
darunter Auftragseingang aus dem Ausland	2000 = 100	125,4	120,6	133,9	11,0	6,8

#### Herstellung von Möbeln, Schmuck, Musikinstrumenten, Sportgeräten, Spielwaren und sonstigen Erzeugnissen; Recycling 1)

Beschäftigte	Anzahl	7 500	7 187	7 184	0,0	-4,2
Gesamtumsatz	Mill. EUR	120	83	110	33,2	-8,5
darunter Auslandsumsatz	Mill. EUR	40	23	37	61,0	-6,0
Auftragseingang (Volumenindex)	2000 = 100	79,6	73,4	76,4	4,1	-4,0
darunter Auftragseingang aus dem Ausland	2000 = 100	112,7	94,1	102,8	9,3	-8,8

#### Bauhauptgewerbe (Vorbereitende Baustellenarbeiten, Hoch- und Tiefbau) 1)

Beschäftigte	Anzahl	19 295	17 842	17 816	-0,1	-7,7
Geleistete Arbeitsstunden	1 000	2 278	1 880	2 072	10,2	-9,0
Baugewerblicher Umsatz	Mill. EUR	232	213	217	2,1	-6,4
Auftragseingang	Mill. EUR	200	187	213	14,0	6,5

#### Baugenehmigungen (Neubau)

Wohngebäude	Anzahl	682	692	670	-3,2	-1,8
Wohnungen	Anzahl	1 240	863	868	0,6	-30,0
Veranschlagte reine Baukosten	Mill. EUR	166	144	139	-3,5	-16,3
Nichtwohngebäude	Anzahl	134	166	125	-24,7	-6,7
Nutzfläche	1 000 m2	72	159	120	-24,5	66,7
Veranschlagte reine Baukosten	Mill. EUR	34	144	95	-34,0	179,4

Fußnoten siehe Seite 2

Merkmal	Einheit	Vergleichsmonate		Berichtsmonat		
		September	August	September	Veränderung in % zum	
		2004	2005	2005	Vormonat	VJ-Monat

#### Großhandel p

Beschäftigte	2003 = 100	100,5	99,7	100,0	0,3	-0,5
darunter Teilzeitbeschäftigte	2003 = 100	105,3	114,0	114,1	0,1	8,3
Umsatz (nominal)	2003 = 100	109,9	109,4	112,2	2,6	2,0

#### Einzelhandel p

Beschäftigte	2003 = 100	103,0	104,4	104,8	0,4	1,8
darunter Teilzeitbeschäftigte	2003 = 100	102,9	106,4	106,6	0,2	3,7
Umsatz (nominal)	2003 = 100	101,1	101,7	103,8	2,1	2,7

#### Kfz-Handel und Tankstellen p

Beschäftigte	2003 = 100	99,7	99,6	99,6	0,0	-0,1
darunter Teilzeitbeschäftigte	2003 = 100	92,5	97,8	97,9	0,1	5,8
Umsatz (nominal)	2003 = 100	101,5	98,1	103,7	5,8	2,1

#### Gastgewerbe p

Beschäftigte	2003 = 100	108,8	109,1	110,3	1,1	1,4
darunter Teilzeitbeschäftigte	2003 = 100	110,1	112,6	114,6	1,7	4,1
Umsatz (nominal)	2003 = 100	108,9	107,2	108,4	1,1	-0,5

#### Fremdenverkehr

Gästeankünfte	1 000	799	791	819	3,5	2,5
Gästeübernachtungen	1 000	2 223	2 584	2 224	-13,9	0,0

#### Verbraucherpreisindex

Gesamtlebenshaltung	2000 = 100	106,1	108,7	109,0	0,3	2,7
---------------------	------------	-------	-------	-------	-----	-----

#### Arbeitsmarkt 3)

Arbeitslose 4)	Anzahl	150 509	175 736	168 104	-4,3	11,7
Arbeitslosenquote 4)5)	%	8,3	9,7	9,3	X	X
Arbeitslosenquote 4)6)	%	7,5	8,7	8,3	X	X
Kurzarbeiter	Anzahl	5 303	3 408	3 790	11,2	-28,5
Offene Stellen	Anzahl	20 060	25 766	24 861	-3,5	23,9

#### Insolvenzen

Insolvenzen insgesamt	Anzahl	557	547	456	-16,6	-18,1
darunter Unternehmen	Anzahl	156	135	112	-17,0	-28,2

Fußnoten siehe Seite 2