



Daten zur Konjunktur im November 2005

Fußnoten:

- 1) Betriebe von Unternehmen mit 20 und mehr Beschäftigten.
- 2) Ab Januar 2005 aufgrund erfassungstechnischer Änderungen mit früheren Ergebnissen nur bedingt vergleichbar.
- 3) Quelle: Bundesagentur für Arbeit, Regionaldirektion Rheinland-Pfalz-Saarland.
- 4) Vergleiche mit den Vorjahreszeiträumen sind wegen gesetzlicher Änderungen nur eingeschränkt möglich.
- 5) Arbeitslose in % der abhängigen zivilen Erwerbspersonen.
- 6) Arbeitslose in % aller zivilen Erwerbspersonen.

Zeichenerklärung
(nach DIN 55301)

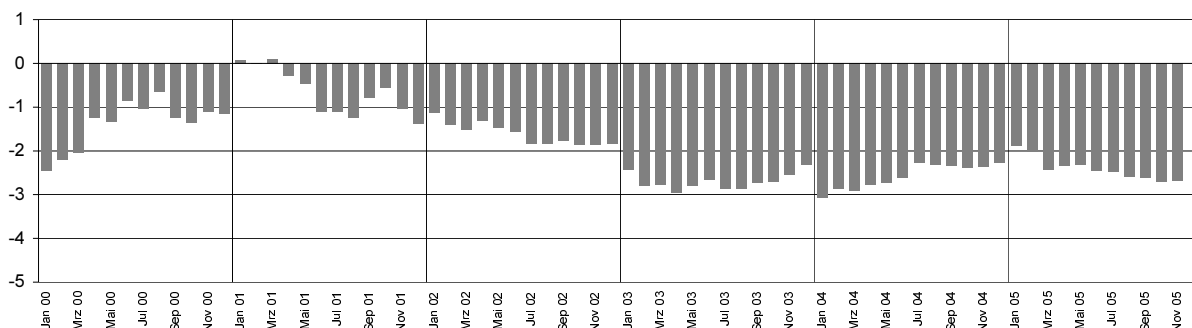
0	weniger als die Hälfte von 1 in der letzten besetzten Stelle, jedoch mehr als nichts
-	nichts vorhanden (genau Null)
...	Angabe fällt später an
/	keine Angabe, da Zahlenwert nicht sicher genug
.	Zahlenwert unbekannt oder geheim zu halten
x	Tabellenfach gesperrt, weil Aussage nicht sinnvoll
p	vorläufige Zahl
r	berichtigte Zahl
s	geschätzte Zahl

Geringfügige Abweichungen in den Summen sind auf Runden der Zahlen zurückzuführen.
Abweichungen gegenüber früheren Veröffentlichungen erklären sich durch inzwischen vorgenommene Korrekturen.

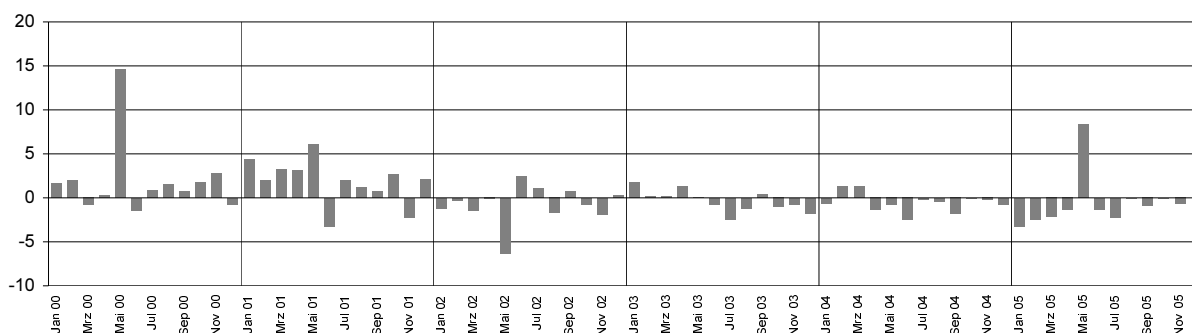
Ausgewählte Konjunkturdaten für das verarbeitende Gewerbe einschließlich Bergbau und Gewinnung von Steinen und Erden 2000 bis 2005 nach Monaten

Veränderungen gegenüber dem Vorjahresmonat in Prozent

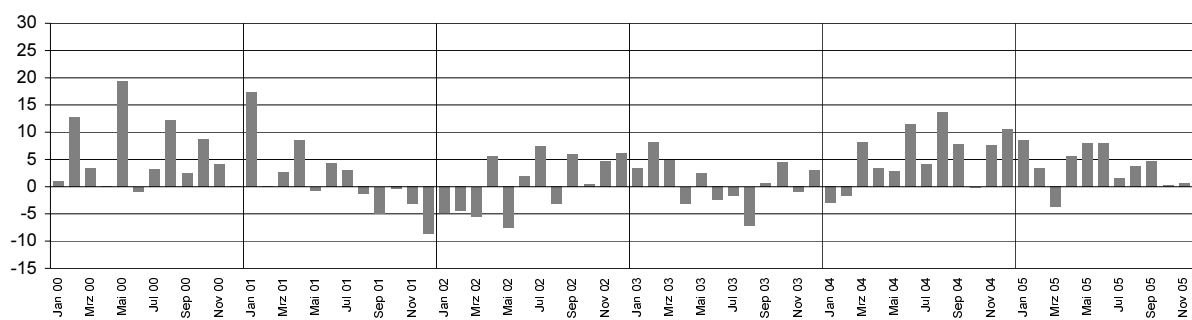
Beschäftigte



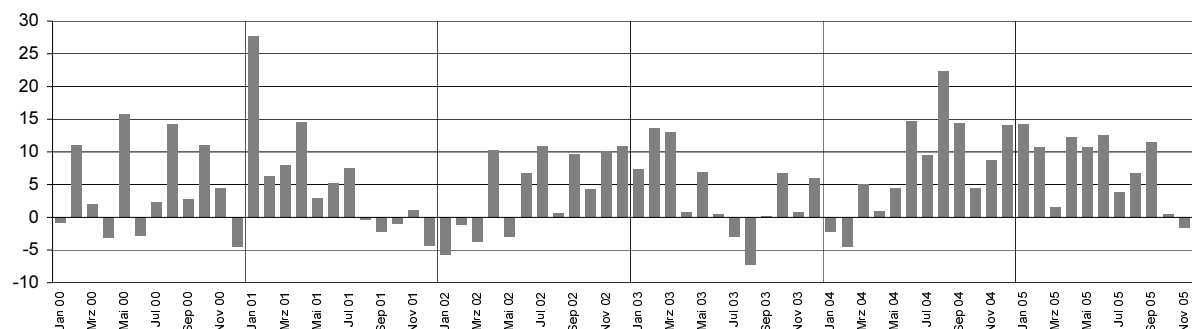
Bruttolohn- und gehaltssumme



Gesamtumsatz ¹⁾



Auslandsumsatz ¹⁾



1) ohne Umsatzsteuer

Merkmal	Einheit	Vergleichsmonate		Berichtsmonat		
		November	Oktober	November	Veränderung in % zum	
		2004	2005	2005	Vormonat	VJ-Monat

Verarbeitendes Gewerbe sowie Bergbau und Gewinnung von Steinen und Erden 1)

Beschäftigte	Anzahl	280 511	273 440	272 947	-0,2	-2,7
darunter Arbeiter / -innen	Anzahl	174 383	169 334	168 640	-0,4	-3,3
Geleistete Arbeitsstunden	1 000	37 221	34 504	36 032	4,4	-3,2
Bruttolohn- und -gehaltsumme	Mill. EUR	1 149	845	1 141	35,1	-0,7
Gesamtumsatz	Mill. EUR	5 821	5 632	5 853	3,9	0,6
darunter Auslandsumsatz	Mill. EUR	2 712	2 608	2 667	2,3	-1,7

Vorleistungsgüterproduzenten und Energie 1)

Beschäftigte	Anzahl	140 216	135 821	135 595	-0,2	-3,3
darunter Arbeiter / -innen	Anzahl	87 566	84 568	84 142	-0,5	-3,9
Geleistete Arbeitsstunden	1 000	18 742	17 295	17 945	3,8	-4,3
Bruttolohn- und -gehaltsumme	Mill. EUR	616	446	608	36,1	-1,3
Gesamtumsatz	Mill. EUR	3 115	2 925	3 076	5,2	-1,2
darunter Auslandsumsatz	Mill. EUR	1 591	1 517	1 606	5,9	0,9
Auftragseingang (Volumenindex)	2000 = 100	105,9	110,1	114,6	4,0	8,2
darunter Auftragseingang aus dem Ausland	2000 = 100	113,5	127,4	129,7	1,8	14,3

Investitionsgüterproduzenten 1)

Beschäftigte	Anzahl	78 636	77 026	76 948	-0,1	-2,1
darunter Arbeiter / -innen	Anzahl	52 298	51 188	51 079	-0,2	-2,3
Geleistete Arbeitsstunden	1 000	10 468	9 702	10 260	5,7	-2,0
Bruttolohn- und -gehaltsumme	Mill. EUR	300	243	296	21,9	-1,1
Gesamtumsatz	Mill. EUR	1 561	1 575	1 642	4,3	5,2
darunter Auslandsumsatz	Mill. EUR	809	778	770	-1,0	-4,9
Auftragseingang (Volumenindex)	2000 = 100	108,6	117,8	112,7	-4,3	3,8
darunter Auftragseingang aus dem Ausland	2000 = 100	120,4	122,9	117,4	-4,5	-2,5

Gebrauchsgüterproduzenten 1)

Beschäftigte	Anzahl	8 337	8 161	8 168	0,1	-2,0
darunter Arbeiter / -innen	Anzahl	5 525	5 303	5 289	-0,3	-4,3
Geleistete Arbeitsstunden	1 000	1 119	1 030	1 113	8,1	-0,5
Bruttolohn- und -gehaltsumme	Mill. EUR	26	23	28	23,5	7,2
Gesamtumsatz	Mill. EUR	134	125	133	6,9	-0,7
darunter Auslandsumsatz	Mill. EUR	39	35	39	11,0	-0,5
Auftragseingang (Volumenindex)	2000 = 100	110,5	98,9	117,0	18,3	5,9
darunter Auftragseingang aus dem Ausland	2000 = 100	144,5	124,1	148,0	19,2	2,4

Verbrauchsgüterproduzenten 1)

Beschäftigte	Anzahl	53 322	52 432	52 236	-0,4	-2,0
darunter Arbeiter / -innen	Anzahl	28 994	28 275	28 130	-0,5	-3,0
Geleistete Arbeitsstunden	1 000	6 891	6 477	6 713	3,6	-2,6
Bruttolohn- und -gehaltsumme	Mill. EUR	208	133	209	57,6	0,7
Gesamtumsatz	Mill. EUR	1 011	1 008	1 002	-0,6	-0,9
darunter Auslandsumsatz	Mill. EUR	272	278	252	-9,3	-7,3
Auftragseingang (Volumenindex)	2000 = 100	114,6	126,1	121,2	-3,9	5,7
darunter Auftragseingang aus dem Ausland	2000 = 100	145,4	157,0	143,9	-8,3	-1,0

Fußnoten siehe Seite 2

Merkmal	Einheit	Vergleichsmonate		Berichtsmonat		
		November	Oktober	November	Veränderung in % zum	
		2004	2005	2005	Vormonat	VJ-Monat

Bergbau und Gewinnung von Steinen und Erden 1)

Beschäftigte	Anzahl	1 969	1 945	1 939	-0,3	-1,5
darunter Arbeiter / -innen	Anzahl	1 349	1 335	1 328	-0,5	-1,6
Geleistete Arbeitsstunden	1 000	300	291	301	3,5	0,5
Bruttolohn- und -gehaltsumme	Mill. EUR	8	6	8	42,4	2,9
Gesamtumsatz	Mill. EUR	27	31	30	-3,2	8,2
darunter Auslandsumsatz	Mill. EUR	5	5	5	-1,3	-1,9

Verarbeitendes Gewerbe 1)

Beschäftigte	Anzahl	278 542	271 495	271 008	-0,2	-2,7
darunter Arbeiter / -innen	Anzahl	173 034	167 999	167 312	-0,4	-3,3
Geleistete Arbeitsstunden	1 000	36 921	34 213	35 730	4,4	-3,2
Bruttolohn- und -gehaltsumme	Mill. EUR	1 141	839	1 133	35,0	-0,7
Gesamtumsatz	Mill. EUR	5 793	5 602	5 824	4,0	0,5
darunter Auslandsumsatz	Mill. EUR	2 706	2 602	2 661	2,3	-1,7
Auftragseingang (Volumenindex)	2000 = 100	107,6	113,7	114,6	0,8	6,4
darunter Auftragseingang aus dem Ausland	2000 = 100	118,8	128,0	126,9	-0,9	6,8

Ernährungsgewerbe und Tabakverarbeitung 1)

Beschäftigte	Anzahl	26 269	26 036	25 923	-0,4	-1,3
Gesamtumsatz	Mill. EUR	556	538	545	1,4	-2,0
darunter Auslandsumsatz	Mill. EUR	84	82	85	4,5	1,9

Textil- und Bekleidungsgewerbe 1)

Beschäftigte	Anzahl
Gesamtumsatz	Mill. EUR	36
darunter Auslandsumsatz	Mill. EUR	11
Auftragseingang (Volumenindex)	2000 = 100	60,3	66,6	66,6	0,0	10,4
darunter Auftragseingang aus dem Ausland	2000 = 100	58,0	63,2	69,1	9,4	19,1

Ledergewerbe 1)

Beschäftigte	Anzahl	3 528	3 260	3 263	0,1	-7,5
Gesamtumsatz	Mill. EUR	34	38	.	.	.
darunter Auslandsumsatz	Mill. EUR	12	13	.	.	.
Auftragseingang (Volumenindex)	2000 = 100	56,0	95,9	66,6	-30,5	18,9
darunter Auftragseingang aus dem Ausland	2000 = 100	67,0	136,1	89,0	-34,6	32,9

Holzgewerbe (ohne Herstellung von Möbeln) 1)

Beschäftigte	Anzahl	6 685	6 554	6 567	0,2	-1,8
Gesamtumsatz	Mill. EUR	105	101	100	-0,4	-4,3
darunter Auslandsumsatz	Mill. EUR	18	19	20	5,0	12,4
Auftragseingang (Volumenindex)	2000 = 100	120,6	115,0	125,0	8,7	3,6
darunter Auftragseingang aus dem Ausland	2000 = 100	184,9	221,7	220,4	-0,6	19,2

Fußnoten siehe Seite 2

Merkmal	Einheit	Vergleichsmonate		Berichtsmonat		
		November	Oktober	November	Veränderung in % zum	
		2004	2005	2005	Vormonat	VJ-Monat

Papier-, Verlags- und Druckgewerbe 1)

Beschäftigte	Anzahl	17 905	17 133	17 024	-0,6	-4,9
Gesamtumsatz	Mill. EUR	296	285	297	4,4	0,5
darunter Auslandsumsatz	Mill. EUR
Auftragseingang (Volumenindex)	2000 = 100	117,3	115,6	127,6	10,4	8,8
darunter Auftragseingang aus dem Ausland	2000 = 100	139,6	142,3	153,3	7,7	9,8

Kokerei, Mineralölverarbeitung, Herstellung und Verarbeitung von Spalt- und Brutstoffen 1)

Beschäftigte	Anzahl
Gesamtumsatz	Mill. EUR	12
darunter Auslandsumsatz	Mill. EUR

Herstellung von chemischen Erzeugnissen 1)

Beschäftigte	Anzahl	56 608	55 219	55 121	-0,2	-2,6
Gesamtumsatz	Mill. EUR	1 862	1 663	1 741	4,7	-6,5
darunter Auslandsumsatz	Mill. EUR	1 175	1 082	1 110	2,6	-5,5
Auftragseingang (Volumenindex) 2)	2000 = 100	112,4	121,6	121,3	-0,3	7,9
darunter Auftragseingang aus dem Ausland 2)	2000 = 100	115,0	128,4	124,5	-3,1	8,2

Herstellung von Gummi- und Kunststoffwaren 1)

Beschäftigte	Anzahl	22 267	21 532	21 488	-0,2	-3,5
Gesamtumsatz	Mill. EUR	342	366	367	0,4	7,3
darunter Auslandsumsatz	Mill. EUR	151	170	171	0,6	13,0
Auftragseingang (Volumenindex)	2000 = 100	99,0	105,8	105,5	-0,3	6,5
darunter Auftragseingang aus dem Ausland	2000 = 100	118,7	133,2	130,9	-1,7	10,3

Glasgewerbe, Herstellung von Keramik, Verarbeitung von Steinen und Erden 1)

Beschäftigte	Anzahl	17 419	16 133	16 106	-0,2	-7,5
Gesamtumsatz	Mill. EUR	227	226	230	1,4	1,0
darunter Auslandsumsatz	Mill. EUR	72	68	69	2,6	-4,1
Auftragseingang (Volumenindex)	2000 = 100	80,1	73,3	74,1	1,1	-7,5
darunter Auftragseingang aus dem Ausland	2000 = 100	89,0	74,7	73,4	-1,7	-17,5

Metallerzeugung und -bearbeitung, Herstellung von Metallerzeugnissen 1)

Beschäftigte	Anzahl	37 061	36 028	36 019	0,0	-2,8
Gesamtumsatz	Mill. EUR	603	630	665	5,5	10,3
darunter Auslandsumsatz	Mill. EUR	232	250	268	7,6	15,6
Auftragseingang (Volumenindex)	2000 = 100	111,3	111,8	122,6	9,7	10,1
darunter Auftragseingang aus dem Ausland	2000 = 100	142,4	163,5	186,1	13,8	30,7

Fußnoten siehe Seite 2

Merkmal	Einheit	Vergleichsmonate		Berichtsmonat		
		November	Oktober	November	Veränderung in % zum	
		2004	2005	2005	Vormonat	VJ-Monat

Maschinenbau 1)

Beschäftigte	Anzahl	34 031	33 324	33 280	-0,1	-2,2
Gesamtumsatz	Mill. EUR	450	458	481	5,1	6,9
darunter Auslandsumsatz	Mill. EUR	248	260	281	8,0	13,6
Auftragseingang (Volumenindex)	2000 = 100	114,2	122,3	122,7	0,3	7,4
darunter Auftragseingang aus dem Ausland	2000 = 100	121,7	137,1	138,7	1,2	14,0

Herstellung von Büromaschinen, Datenverarbeitungsgeräten und -einrichtungen; Elektrotechnik, Feinmechanik und Optik 1)

Beschäftigte	Anzahl	17 067	17 225	17 212	-0,1	0,8
Gesamtumsatz	Mill. EUR	233	218	244	11,6	4,6
darunter Auslandsumsatz	Mill. EUR	68	63	70	10,6	2,8
Auftragseingang (Volumenindex)	2000 = 100	95,2	92,1	113,4	23,2	19,2
darunter Auftragseingang aus dem Ausland	2000 = 100	56,7	63,3	73,1	15,4	28,9

Fahrzeugbau 1)

Beschäftigte	Anzahl	29 210	29 174	29 146	-0,1	-0,2
Gesamtumsatz	Mill. EUR	916	921	955	3,7	4,3
darunter Auslandsumsatz	Mill. EUR	525	476	448	-5,9	-14,8
Auftragseingang (Volumenindex)	2000 = 100	112,3	124,7	112,0	-10,2	-0,3
darunter Auftragseingang aus dem Ausland	2000 = 100	139,9	130,4	118,4	-9,2	-15,4

Herstellung von Möbeln, Schmuck, Musikinstrumenten, Sportgeräten, Spielwaren und sonstigen Erzeugnissen; Recycling 1)

Beschäftigte	Anzahl	7 443	7 142	7 162	0,3	-3,8
Gesamtumsatz	Mill. EUR	121	109	115	4,9	-4,9
darunter Auslandsumsatz	Mill. EUR	37	34	35	4,9	-4,0
Auftragseingang (Volumenindex)	2000 = 100	94,2	80,2	87,8	9,5	-6,7
darunter Auftragseingang aus dem Ausland	2000 = 100	131,1	104,1	112,2	7,7	-14,4

Bauhauptgewerbe (Vorbereitende Baustellenarbeiten, Hoch- und Tiefbau) 1)

Beschäftigte	Anzahl	18 577	17 823	17 637	-1,0	-5,1
Geleistete Arbeitsstunden	1 000	1 968	1 969	1 917	-2,6	-2,6
Baugewerblicher Umsatz	Mill. EUR	249	214	232	8,4	-6,9
Auftragseingang	Mill. EUR	146	181	150	-17,0	2,7

Baugenehmigungen (Neubau)

Wohngebäude	Anzahl	598	576	1 031	79,0	72,4
Wohnungen	Anzahl	970	710	1 475	107,7	52,1
Veranschlagte reine Baukosten	Mill. EUR	134	120	181	50,8	35,1
Nichtwohngebäude	Anzahl	93	97	110	13,4	18,3
Nutzfläche	1 000 m2	97	73	84	15,1	-13,4
Veranschlagte reine Baukosten	Mill. EUR	63	47	102	117,0	61,9

Fußnoten siehe Seite 2

Merkmal	Einheit	Vergleichsmonate		Berichtsmonat		
		November	Oktober	November	Veränderung in % zum	
		2004	2005	2005	Vormonat	VJ-Monat

Großhandel p

Beschäftigte	2003 = 100	99,7	99,2	99,2	0,0	-0,4
darunter Teilzeitbeschäftigte	2003 = 100	106,1	112,5	113,7	1,0	7,2
Umsatz (nominal)	2003 = 100	110,6	109,8	110,2	0,3	-0,4

Einzelhandel p

Beschäftigte	2003 = 100	104,5	105,6	106,0	0,4	1,5
darunter Teilzeitbeschäftigte	2003 = 100	104,9	107,7	108,3	0,5	3,3
Umsatz (nominal)	2003 = 100	105,8	106,7	106,0	-0,6	0,3

Kfz-Handel und Tankstellen p

Beschäftigte	2003 = 100	99,2	99,8	99,3	-0,4	0,2
darunter Teilzeitbeschäftigte	2003 = 100	92,2	96,0	96,1	0,1	4,3
Umsatz (nominal)	2003 = 100	109,2	104,1	108,9	4,7	-0,2

Gastgewerbe p

Beschäftigte	2003 = 100	104,5	109,0	105,7	-3,0	1,2
darunter Teilzeitbeschäftigte	2003 = 100	105,8	113,0	109,0	-3,5	3,1
Umsatz (nominal)	2003 = 100	91,7	109,6	88,7	-19,0	-3,3

Fremdenverkehr

Gästeankünfte	1 000	446	782	456	-41,7	2,2
Gästeübernachtungen	1 000	1 128	2 170	1 139	-47,5	1,0

Verbraucherpreisindex

Gesamtlebenshaltung	2000 = 100	105,9	109,0	108,5	-0,5	2,5
---------------------	------------	-------	-------	-------	------	-----

Arbeitsmarkt 3)

Arbeitslose 4)	Anzahl	152 494	164 610	164 189	-0,3	7,7
Arbeitslosenquote 4)5)	%	8,4	9,1	9,0	X	X
Arbeitslosenquote 4)6)	%	7,6	8,1	8,1	X	X
Kurzarbeiter	Anzahl	5 342	3 473	3 802	9,5	-28,8
Offene Stellen	Anzahl	13 568	20 233	17 292	-14,5	27,4

Insolvenzen

Insolvenzen insgesamt	Anzahl	550	613	627	2,3	14,0
darunter Unternehmen	Anzahl	129	139	126	-9,4	-2,3

Fußnoten siehe Seite 2