



Daten zur Konjunktur im Januar 2006

Fußnoten:

- 1) Betriebe von Unternehmen mit 20 und mehr Beschäftigten.
- 2) Quelle: Bundesagentur für Arbeit, Regionaldirektion Rheinland-Pfalz-Saarland.
- 3) Vergleiche mit den Vorjahreszeiträumen sind wegen gesetzlicher Änderungen nur eingeschränkt möglich.
- 4) Arbeitslose in % der abhängigen zivilen Erwerbspersonen.
- 5) Arbeitslose in % aller zivilen Erwerbspersonen.

Zeichenerklärung
(nach DIN 55301)

0	weniger als die Hälfte von 1 in der letzten besetzten Stelle, jedoch mehr als nichts
-	nichts vorhanden (genau Null)
...	Angabe fällt später an
/	keine Angabe, da Zahlenwert nicht sicher genug
.	Zahlenwert unbekannt oder geheim zu halten
x	Tabellenfach gesperrt, weil Aussage nicht sinnvoll
p	vorläufige Zahl
r	berichtete Zahl
s	geschätzte Zahl

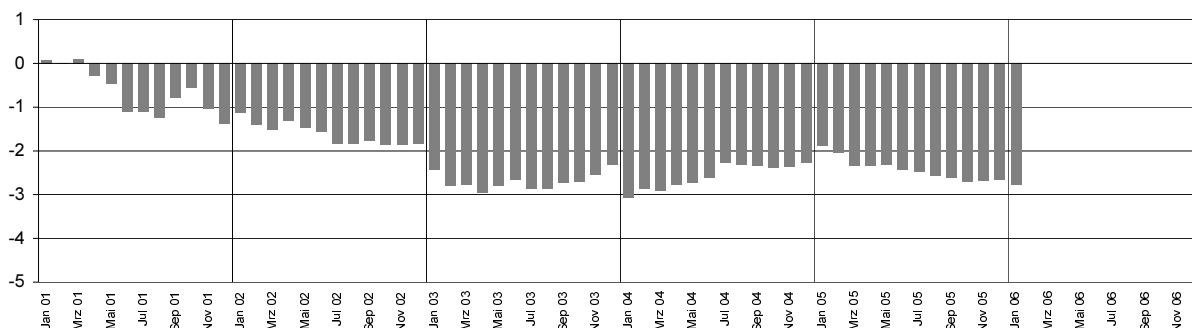
Geringfügige Abweichungen in den Summen sind auf Runden der Zahlen zurückzuführen.

Abweichungen gegenüber früheren Veröffentlichungen erklären sich durch inzwischen vorgenommene Korrekturen.

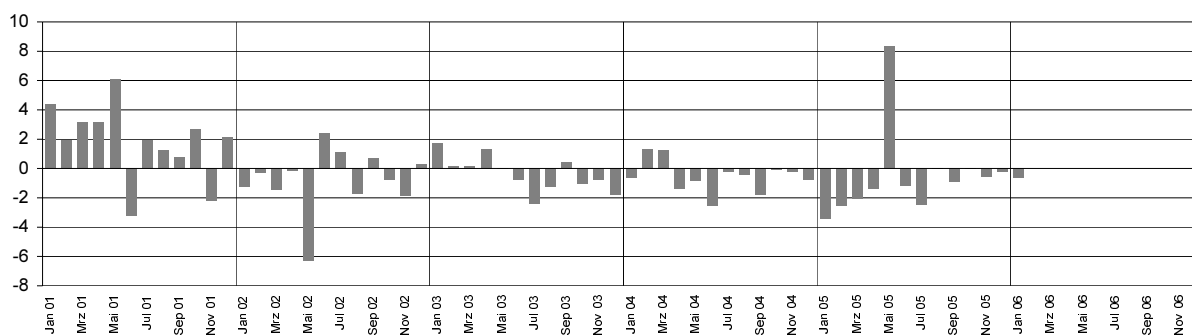
Ausgewählte Konjunkturdaten für das verarbeitende Gewerbe einschließlich Bergbau und Gewinnung von Steinen und Erden 2001 bis 2006 nach Monaten

Veränderungen gegenüber dem Vorjahresmonat in Prozent

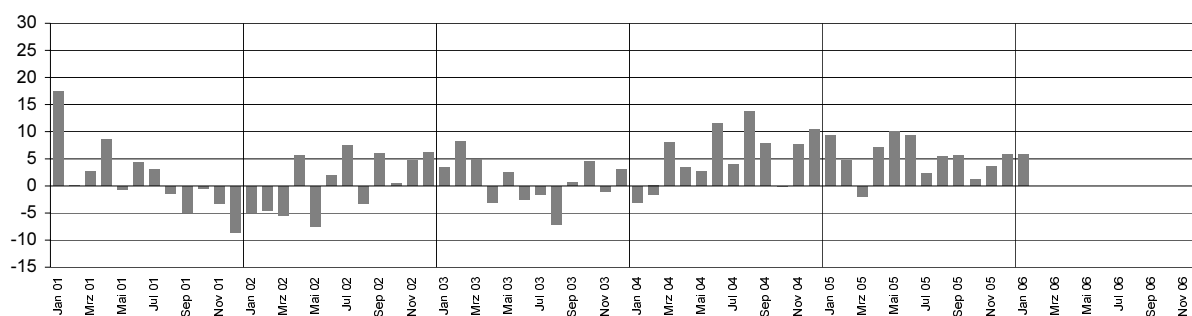
Beschäftigte



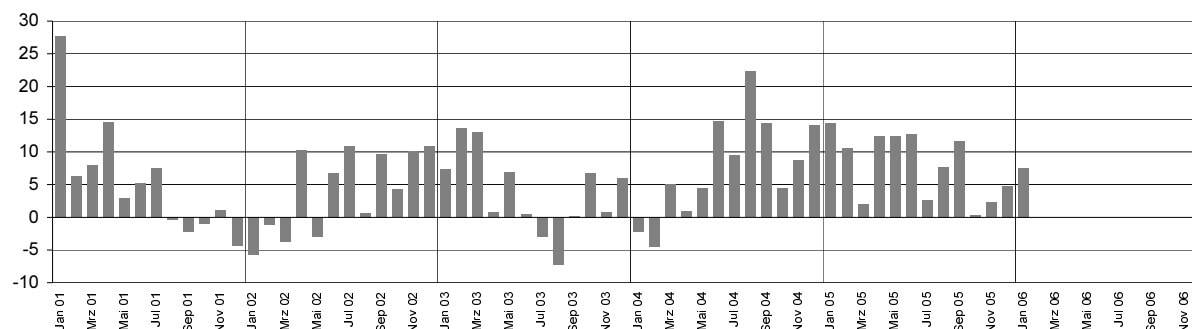
Entgelte



Gesamtumsatz ¹⁾



Auslandsumsatz ¹⁾



1) ohne Umsatzsteuer

Merkmal	Einheit	Vergleichsmonate		Berichtsmonat		
		Januar	Dezember	Januar	Veränderung in % zum	
		2005	2005	2006	Vormonat	VJ-Monat

Verarbeitendes Gewerbe sowie Bergbau und Gewinnung von Steinen und Erden 1)

Beschäftigte	Anzahl	277 034	271 663	269 334	-0,9	-2,8
Geleistete Arbeitsstunden	1 000	35 392	33 097	35 288	6,6	-0,3
Entgelte	Mill. EUR	819	858	814	-5,2	-0,7
Gesamtumsatz	Mill. EUR	5 179	5 976	5 481	-8,3	5,8
darunter Auslandsumsatz	Mill. EUR	2 482	2 743	2 671	-2,6	7,6

Vorleistungsgüterproduzenten und Energie 1)

Beschäftigte	Anzahl	138 268	135 031	133 204	-1,4	-3,7
Geleistete Arbeitsstunden	1 000	17 620	16 813	17 481	4,0	-0,8
Entgelte	Mill. EUR	429	440	424	-3,8	-1,3
Gesamtumsatz	Mill. EUR	2 781	2 921	2 977	1,9	7,1
darunter Auslandsumsatz	Mill. EUR	1 450	1 548	1 586	2,5	9,4
Auftragseingang (Volumenindex)	2000 = 100	112,3	105,9	117,8	11,2	4,8
darunter Auftragseingang aus dem Ausland	2000 = 100	132,8	122,8	134,0	9,1	0,9

Investitionsgüterproduzenten 1)

Beschäftigte	Anzahl	77 995	76 434	76 323	-0,1	-2,1
Geleistete Arbeitsstunden	1 000	10 150	8 983	10 103	12,5	-0,5
Entgelte	Mill. EUR	238	260	239	-8,2	0,3
Gesamtumsatz	Mill. EUR	1 368	1 856	1 429	-23,0	4,5
darunter Auslandsumsatz	Mill. EUR	735	869	766	-11,8	4,2
Auftragseingang (Volumenindex)	2000 = 100	113,8	136,6	128,3	-6,1	12,7
darunter Auftragseingang aus dem Ausland	2000 = 100	137,7	153,3	152,8	-0,3	11,0

Gebrauchsgüterproduzenten 1)

Beschäftigte	Anzahl	8 263	8 151	7 931	-2,7	-4,0
Geleistete Arbeitsstunden	1 000	1 059	945	1 024	8,3	-3,3
Entgelte	Mill. EUR	20	21	20	-6,6	-2,0
Gesamtumsatz	Mill. EUR	108	118	105	-10,6	-2,6
darunter Auslandsumsatz	Mill. EUR	31	35	32	-8,2	1,8
Auftragseingang (Volumenindex)	2000 = 100	106,3	109,2	99,9	-8,5	-6,0
darunter Auftragseingang aus dem Ausland	2000 = 100	163,0	185,9	137,1	-26,2	-15,9

Verbrauchsgüterproduzenten 1)

Beschäftigte	Anzahl	52 508	52 047	51 876	-0,3	-1,2
Geleistete Arbeitsstunden	1 000	6 563	6 356	6 681	5,1	1,8
Entgelte	Mill. EUR	131	136	131	-3,7	0,0
Gesamtumsatz	Mill. EUR	922	1 082	970	-10,4	5,2
darunter Auslandsumsatz	Mill. EUR	265	291	287	-1,6	8,0
Auftragseingang (Volumenindex)	2000 = 100	120,4	125,1	143,3	14,6	19,0
darunter Auftragseingang aus dem Ausland	2000 = 100	171,5	170,8	217,9	27,6	27,0

Fußnoten siehe Seite 2

Merkmal	Einheit	Vergleichsmonate		Berichtsmonat		
		Januar	Dezember	Januar	Veränderung in % zum	
		2005	2005	2006	Vormonat	VJ-Monat

Bergbau und Gewinnung von Steinen und Erden 1)

Beschäftigte	Anzahl	1 858	1 923	1 819	-5,4	-2,1
Geleistete Arbeitsstunden	1 000	257	259	257	-0,9	0,2
Entgelte	Mill. EUR	5	6	5	-9,9	3,3
Gesamtumsatz	Mill. EUR	16	22	16	-28,1	0,1
darunter Auslandsumsatz	Mill. EUR	4	5	4	-7,7	2,0

Verarbeitendes Gewerbe 1)

Beschäftigte	Anzahl	275 176	269 740	267 515	-0,8	-2,8
Geleistete Arbeitsstunden	1 000	35 136	32 838	35 031	6,7	-0,3
Entgelte	Mill. EUR	814	852	808	-5,1	-0,7
Gesamtumsatz	Mill. EUR	5 163	5 954	5 466	-8,2	5,9
darunter Auslandsumsatz	Mill. EUR	2 478	2 738	2 666	-2,6	7,6
Auftragseingang (Volumenindex)	2000 = 100	113,3	117,9	122,8	4,2	8,4
darunter Auftragseingang aus dem Ausland	2000 = 100	137,9	137,9	146,7	6,3	6,4

Ernährungsgewerbe und Tabakverarbeitung 1)

Beschäftigte	Anzahl	25 740	25 834	25 679	-0,6	-0,2
Gesamtumsatz	Mill. EUR	477	606	485	-20,0	1,6
darunter Auslandsumsatz	Mill. EUR	73	91	81	-11,3	11,2

Textil- und Bekleidungsgewerbe 1)

Beschäftigte	Anzahl
Gesamtumsatz	Mill. EUR	.	30	36	19,3	.
darunter Auslandsumsatz	Mill. EUR	.	9	12	24,2	.
Auftragseingang (Volumenindex)	2000 = 100	61,2	64,4	85,4	32,7	39,7
darunter Auftragseingang aus dem Ausland	2000 = 100	62,2	61,8	77,2	24,9	24,2

Ledergewerbe 1)

Beschäftigte	Anzahl	3 392	3 249	3 229	-0,6	-4,8
Gesamtumsatz	Mill. EUR	53	.	55	.	4,6
darunter Auslandsumsatz	Mill. EUR	23	.	24	.	4,6
Auftragseingang (Volumenindex)	2000 = 100	46,5	42,0	54,0	28,4	16,1
darunter Auftragseingang aus dem Ausland	2000 = 100	63,3	51,1	72,4	41,8	14,4

Holzgewerbe (ohne Herstellung von Möbeln) 1)

Beschäftigte	Anzahl	6 432	6 490	6 388	-1,6	-0,7
Gesamtumsatz	Mill. EUR	79	88	96	9,6	21,7
darunter Auslandsumsatz	Mill. EUR	13	17	21	23,7	63,4
Auftragseingang (Volumenindex)	2000 = 100	91,0	133,0	.	.	.
darunter Auftragseingang aus dem Ausland	2000 = 100	144,1	193,7	.	.	.

Fußnoten siehe Seite 2

Merkmal	Einheit	Vergleichsmonate		Berichtsmonat		
		Januar	Dezember	Januar	Veränderung in % zum	
		2005	2005	2006	Vormonat	VJ-Monat

Papier-, Verlags- und Druckgewerbe 1)

Beschäftigte	Anzahl	17 718	16 941	16 902	-0,2	-4,6
Gesamtumsatz	Mill. EUR	281	262	281	7,3	0,2
darunter Auslandsumsatz	Mill. EUR
Auftragseingang (Volumenindex)	2000 = 100	111,5	111,9	118,5	5,9	6,3
darunter Auftragseingang aus dem Ausland	2000 = 100	142,4	127,2	150,4	18,2	5,6

Kokerei, Mineralölverarbeitung, Herstellung und Verarbeitung von Spalt- und Brutstoffen 1)

Beschäftigte	Anzahl
Gesamtumsatz	Mill. EUR	.	.	15	.	.
darunter Auslandsumsatz	Mill. EUR

Herstellung von chemischen Erzeugnissen 1)

Beschäftigte	Anzahl	56 679	55 090	54 622	-0,8	-3,6
Gesamtumsatz	Mill. EUR	1 658	1 863	1 757	-5,7	6,0
darunter Auslandsumsatz	Mill. EUR	1 052	1 173	1 129	-3,8	7,3
Auftragseingang (Volumenindex)	2000 = 100	132,8	123,0	134,5	9,4	1,3
darunter Auftragseingang aus dem Ausland	2000 = 100	144,8	134,3	146,7	9,2	1,3

Herstellung von Gummi- und Kunststoffwaren 1)

Beschäftigte	Anzahl	21 991	21 366	21 009	-1,7	-4,5
Gesamtumsatz	Mill. EUR	332	304	346	13,7	4,2
darunter Auslandsumsatz	Mill. EUR	152	141	162	14,9	6,8
Auftragseingang (Volumenindex)	2000 = 100	97,1	87,0	99,7	14,6	2,7
darunter Auftragseingang aus dem Ausland	2000 = 100	120,2	107,2	125,5	17,1	4,4

Glasgewerbe, Herstellung von Keramik, Verarbeitung von Steinen und Erden 1)

Beschäftigte	Anzahl	16 413	15 870	15 215	-4,1	-7,3
Gesamtumsatz	Mill. EUR	194	202	190	-5,7	-2,1
darunter Auslandsumsatz	Mill. EUR	75	74	72	-2,2	-3,3
Auftragseingang (Volumenindex)	2000 = 100	76,4	63,7	69,5	9,2	-9,0
darunter Auftragseingang aus dem Ausland	2000 = 100	94,5	65,2	74,4	14,1	-21,3

Metallerzeugung und -bearbeitung, Herstellung von Metallerzeugnissen 1)

Beschäftigte	Anzahl	36 325	35 837	35 772	-0,2	-1,5
Gesamtumsatz	Mill. EUR	537	564	612	8,5	14,0
darunter Auslandsumsatz	Mill. EUR	216	224	260	16,0	20,5
Auftragseingang (Volumenindex)	2000 = 100	105,3	108,6	124,1	14,3	17,8
darunter Auftragseingang aus dem Ausland	2000 = 100	147,6	156,6	180,2	15,1	22,1

Fußnoten siehe Seite 2

Merkmal	Einheit	Vergleichsmonate		Berichtsmonat		
		Januar	Dezember	Januar	Veränderung in % zum	
		2005	2005	2006	Vormonat	VJ-Monat

Maschinenbau 1)

Beschäftigte	Anzahl	33 805	33 161	33 304	0,4	-1,5
Gesamtumsatz	Mill. EUR	416	594	490	-17,4	18,0
darunter Auslandsumsatz	Mill. EUR	236	372	309	-17,1	30,7
Auftragseingang (Volumenindex)	2000 = 100	125,3	150,9	135,7	-10,1	8,3
darunter Auftragseingang aus dem Ausland	2000 = 100	141,5	185,1	164,7	-11,0	16,4

Herstellung von Büromaschinen, Datenverarbeitungsgeräten und -einrichtungen; Elektrotechnik, Feinmechanik und Optik 1)

Beschäftigte	Anzahl	17 158	17 152	17 020	-0,8	-0,8
Gesamtumsatz	Mill. EUR	223	261	230	-12,0	3,2
darunter Auslandsumsatz	Mill. EUR	61	72	62	-13,5	2,6
Auftragseingang (Volumenindex)	2000 = 100	90,9	108,6	104,0	-4,2	14,5
darunter Auftragseingang aus dem Ausland	2000 = 100	64,0	81,4	64,9	-20,2	1,5

Fahrzeugbau 1)

Beschäftigte	Anzahl	29 377	28 916	28 851	-0,2	-1,8
Gesamtumsatz	Mill. EUR	771	1 032	766	-25,8	-0,7
darunter Auslandsumsatz	Mill. EUR	467	453	422	-6,8	-9,5
Auftragseingang (Volumenindex)	2000 = 100	118,6	140,6	136,3	-3,0	15,0
darunter Auftragseingang aus dem Ausland	2000 = 100	160,9	154,1	170,0	10,4	5,7

Herstellung von Möbeln, Schmuck, Musikinstrumenten, Sportgeräten, Spielwaren und sonstigen Erzeugnissen; Recycling 1)

Beschäftigte	Anzahl	7 348	7 144	6 907	-3,3	-6,0
Gesamtumsatz	Mill. EUR	95	103	107	3,7	13,1
darunter Auslandsumsatz	Mill. EUR	24	31	31	0,8	27,0
Auftragseingang (Volumenindex)	2000 = 100	83,6	65,5	81,7	24,7	-2,3
darunter Auftragseingang aus dem Ausland	2000 = 100	116,7	89,5	115,2	28,8	-1,3

Bauhauptgewerbe (Vorbereitende Baustellenarbeiten, Hoch- und Tiefbau) 1)

Beschäftigte	Anzahl	17 657	17 336	16 813	-3,0	-4,8
Geleistete Arbeitsstunden	1 000	1 149	1 448	955	-34,1	-16,9
Baugewerblicher Umsatz	Mill. EUR	124	246	115	-53,2	-7,4
Auftragseingang	Mill. EUR	106	146	101	-30,6	-4,7

Baugenehmigungen (Neubau)

Wohngebäude	Anzahl	950	997	1 625	63,0	71,1
Wohnungen	Anzahl	1 207	1 313	2 006	52,8	66,2
Veranschlagte reine Baukosten	Mill. EUR	209	217	335	54,4	60,3
Nichtwohngebäude	Anzahl	80	98	93	-5,1	16,3
Nutzfläche	1 000 m2	64	51	116	127,5	81,3
Veranschlagte reine Baukosten	Mill. EUR	37	34	51	50,0	37,8

Fußnoten siehe Seite 2

Merkmal	Einheit	Vergleichsmonate		Berichtsmonat		
		Januar	Dezember	Januar	Veränderung in % zum	
		2005	2005	2006	Vormonat	VJ-Monat

Großhandel p

Beschäftigte	2003 = 100	96,6	97,2	97,8	0,6	1,2
darunter Teilzeitbeschäftigte	2003 = 100	103,5	110,9	109,6	-1,2	5,9
Umsatz (nominal)	2003 = 100	89,9	102,9	91,8	-10,8	2,1

Einzelhandel p

Beschäftigte	2003 = 100	103,5	106,7	105,3	-1,3	1,7
darunter Teilzeitbeschäftigte	2003 = 100	104,0	109,7	107,2	-2,2	3,1
Umsatz (nominal)	2003 = 100	93,2	121,7	95,5	-21,5	2,4

Kfz-Handel und Tankstellen p

Beschäftigte	2003 = 100	97,8	98,2	98,4	0,2	0,6
darunter Teilzeitbeschäftigte	2003 = 100	93,7	92,6	92,7	0,1	-1,0
Umsatz (nominal)	2003 = 100	85,5	105,3	88,5	-16,0	3,5

Gastgewerbe p

Beschäftigte	2003 = 100	98,6	102,8	100,2	-2,6	1,6
darunter Teilzeitbeschäftigte	2003 = 100	101,0	107,6	104,8	-2,6	3,8
Umsatz (nominal)	2003 = 100	80,5	93,1	78,4	-15,8	-2,6

Fremdenverkehr

Gästeankünfte	1 000	310	381	308	-19,2	-0,6
Gästeübernachtungen	1 000	850	1 027	846	-17,6	-0,5

Verbraucherpreisindex

Gesamtlebenshaltung	2000 = 100	106,7	109,4	109,1	-0,3	2,2
---------------------	------------	-------	-------	-------	------	-----

Arbeitsmarkt 2)

Arbeitslose 3)	Anzahl	191 176	168 707	184 851	9,6	-3,3
Arbeitslosenquote 3)4)	%	10,6	9,3	10,2	X	X
Arbeitslosenquote 3)5)	%	9,5	8,3	9,1	X	X
Kurzarbeiter	Anzahl	8 503	3 284	4 144	26,2	-51,3
Offene Stellen	Anzahl	19 570	17 163	18 617	8,5	-4,9

Insolvenzen

Insolvenzen insgesamt	Anzahl	455	593	550	-7,3	20,9
darunter Unternehmen	Anzahl	118	137	112	-18,2	-5,1

Fußnoten siehe Seite 2