



### Daten zur Konjunktur im Februar 2006

**Fußnoten:**

- 1) Betriebe von Unternehmen mit 20 und mehr Beschäftigten.
- 2) Quelle: Bundesagentur für Arbeit, Regionaldirektion Rheinland-Pfalz-Saarland.
- 3) Vergleiche mit den Vorjahreszeiträumen sind wegen gesetzlicher Änderungen nur eingeschränkt möglich.
- 4) Arbeitslose in % der abhängigen zivilen Erwerbspersonen.
- 5) Arbeitslose in % aller zivilen Erwerbspersonen.

**Zeichenerklärung**  
(nach DIN 55301)

0	weniger als die Hälfte von 1 in der letzten besetzten Stelle, jedoch mehr als nichts
-	nichts vorhanden (genau Null)
...	Angabe fällt später an
/	keine Angabe, da Zahlenwert nicht sicher genug
.	Zahlenwert unbekannt oder geheim zu halten
x	Tabellenfach gesperrt, weil Aussage nicht sinnvoll
p	vorläufige Zahl
r	berichtete Zahl
s	geschätzte Zahl

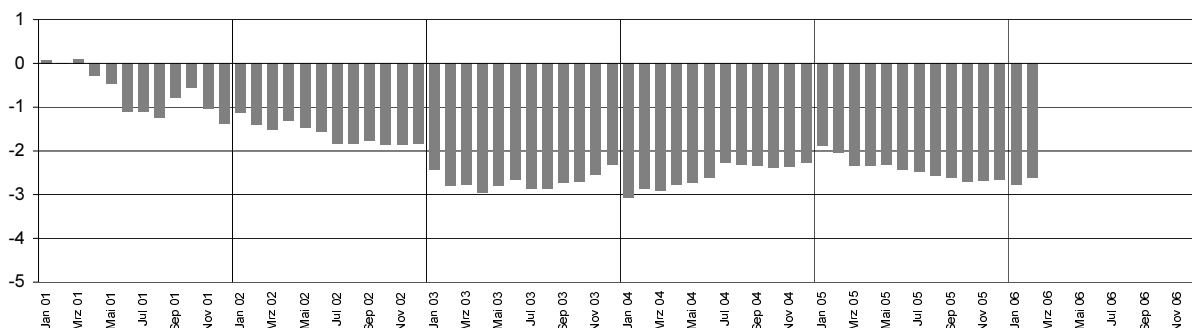
Geringfügige Abweichungen in den Summen sind auf Runden der Zahlen zurückzuführen.

Abweichungen gegenüber früheren Veröffentlichungen erklären sich durch inzwischen vorgenommene Korrekturen.

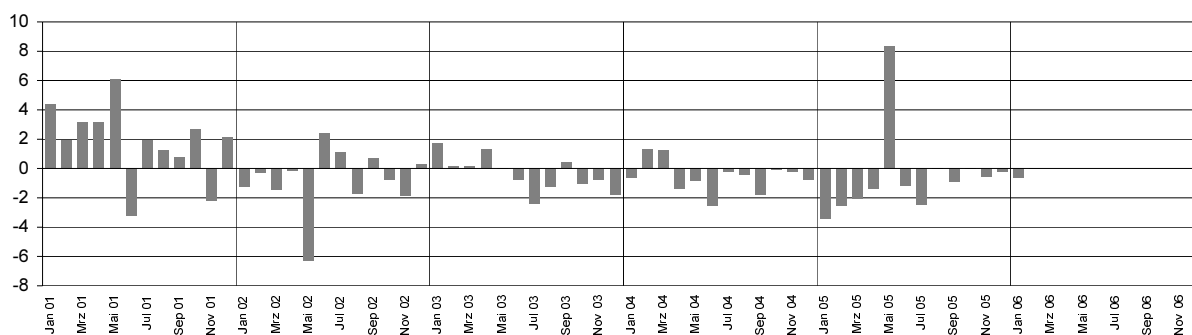
# Ausgewählte Konjunkturdaten für das verarbeitende Gewerbe einschließlich Bergbau und Gewinnung von Steinen und Erden 2001 bis 2006 nach Monaten

Veränderungen gegenüber dem Vorjahresmonat in Prozent

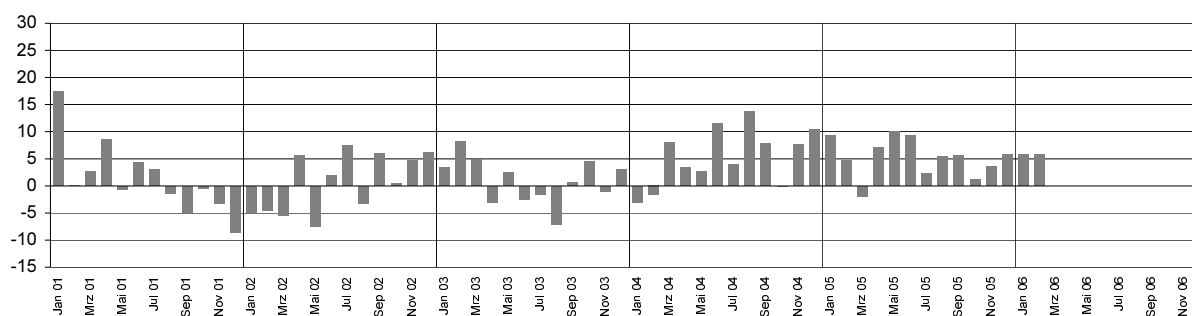
Beschäftigte



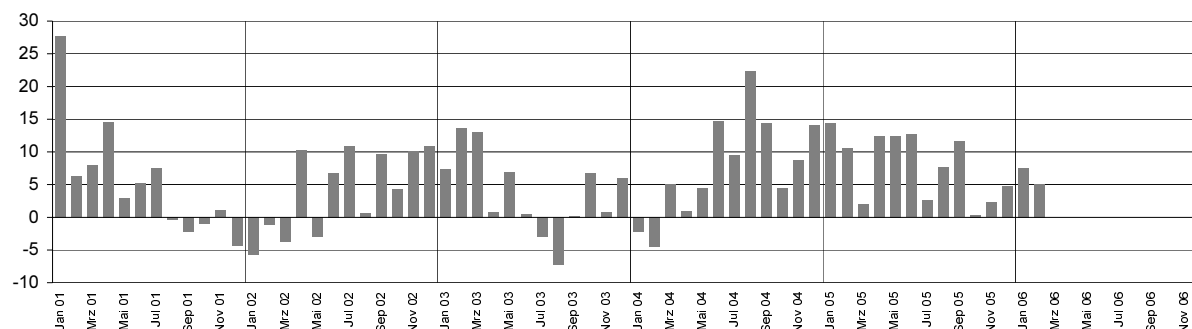
Entgelte



Gesamtumsatz <sup>1)</sup>



Auslandsumsatz <sup>1)</sup>



1) ohne Umsatzsteuer

Merkmal	Einheit	Vergleichsmonate		Berichtsmonat		
		Februar	Januar	Februar	Veränderung in % zum	
		2005	2006	2006	Vormonat	VJ-Monat

#### Verarbeitendes Gewerbe sowie Bergbau und Gewinnung von Steinen und Erden 1)

Beschäftigte	Anzahl	275 439	269 334	268 223	-0,4	-2,6
Geleistete Arbeitsstunden	1 000	34 375	35 288	33 825	-4,1	-1,6
Entgelte	Mill. EUR	805	814	804	-1,2	0,0
Gesamtumsatz	Mill. EUR	5 354	5 481	5 664	3,3	5,8
darunter Auslandsumsatz	Mill. EUR	2 541	2 671	2 671	0,0	5,1

#### Vorleistungsgüterproduzenten und Energie 1)

Beschäftigte	Anzahl	137 049	133 204	132 497	-0,5	-3,3
Geleistete Arbeitsstunden	1 000	17 233	17 481	16 730	-4,3	-2,9
Entgelte	Mill. EUR	418	424	415	-2,0	-0,7
Gesamtumsatz	Mill. EUR	2 873	2 977	3 037	2,0	5,7
darunter Auslandsumsatz	Mill. EUR	1 471	1 586	1 572	-0,9	6,9
Auftragseingang (Volumenindex)	2000 = 100	107,5	117,8	114,0	-3,2	6,0
darunter Auftragseingang aus dem Ausland	2000 = 100	120,8	134,0	130,5	-2,6	8,0

#### Investitionsgüterproduzenten 1)

Beschäftigte	Anzahl	77 784	76 323	76 261	-0,1	-2,0
Geleistete Arbeitsstunden	1 000	9 817	10 103	9 712	-3,9	-1,1
Entgelte	Mill. EUR	237	239	238	-0,1	0,7
Gesamtumsatz	Mill. EUR	1 435	1 429	1 518	6,3	5,8
darunter Auslandsumsatz	Mill. EUR	772	766	777	1,4	0,6
Auftragseingang (Volumenindex)	2000 = 100	122,6	128,3	125,0	-2,6	2,0
darunter Auftragseingang aus dem Ausland	2000 = 100	160,3	152,8	148,6	-2,8	-7,3

#### Gebrauchsgüterproduzenten 1)

Beschäftigte	Anzahl	8 207	7 931	7 840	-1,1	-4,5
Geleistete Arbeitsstunden	1 000	1 020	1 024	997	-2,6	-2,2
Entgelte	Mill. EUR	20	20	19	-3,5	-3,6
Gesamtumsatz	Mill. EUR	113	105	117	10,8	3,4
darunter Auslandsumsatz	Mill. EUR	31	32	36	13,2	16,9
Auftragseingang (Volumenindex)	2000 = 100	93,7	99,9	121,9	21,9	30,1
darunter Auftragseingang aus dem Ausland	2000 = 100	125,8	137,1	202,3	47,5	60,8

#### Verbrauchsgüterproduzenten 1)

Beschäftigte	Anzahl	52 399	51 876	51 625	-0,5	-1,5
Geleistete Arbeitsstunden	1 000	6 306	6 681	6 386	-4,4	1,3
Entgelte	Mill. EUR	129	131	131	-0,1	1,5
Gesamtumsatz	Mill. EUR	933	970	991	2,2	6,2
darunter Auslandsumsatz	Mill. EUR	267	287	286	-0,3	7,2
Auftragseingang (Volumenindex)	2000 = 100	117,0	143,3	127,0	-11,4	8,6
darunter Auftragseingang aus dem Ausland	2000 = 100	153,3	217,9	156,1	-28,4	1,9

Fußnoten siehe Seite 2

Merkmal	Einheit	Vergleichsmonate		Berichtsmonat		
		Februar	Januar	Februar	Veränderung in % zum	
		2005	2006	2006	Vormonat	VJ-Monat

#### Bergbau und Gewinnung von Steinen und Erden 1)

Beschäftigte	Anzahl	1 859	1 819	1 788	-1,7	-3,8
Geleistete Arbeitsstunden	1 000	240	257	246	-4,4	2,2
Entgelte	Mill. EUR	5	5	5	-5,1	-0,2
Gesamtumsatz	Mill. EUR	17	16	17	5,5	0,5
darunter Auslandsumsatz	Mill. EUR	5	4	5	8,6	-10,4

#### Verarbeitendes Gewerbe 1)

Beschäftigte	Anzahl	273 580	267 515	266 435	-0,4	-2,6
Geleistete Arbeitsstunden	1 000	34 135	35 031	33 580	-4,1	-1,6
Entgelte	Mill. EUR	800	808	799	-1,1	0,0
Gesamtumsatz	Mill. EUR	5 338	5 466	5 647	3,3	5,8
darunter Auslandsumsatz	Mill. EUR	2 535	2 666	2 666	0,0	5,2
Auftragseingang (Volumenindex)	2000 = 100	112,9	122,8	119,0	-3,1	5,4
darunter Auftragseingang aus dem Ausland	2000 = 100	136,8	146,7	139,9	-4,6	2,3

#### Ernährungsgewerbe und Tabakverarbeitung 1)

Beschäftigte	Anzahl	25 827	25 679	25 653	-0,1	-0,7
Gesamtumsatz	Mill. EUR	485	485	517	6,7	6,6
darunter Auslandsumsatz	Mill. EUR	76	81	80	-1,7	5,0

#### Textil- und Bekleidungsgewerbe 1)

Beschäftigte	Anzahl	.	.	.	.	.
Gesamtumsatz	Mill. EUR	.	36	37	3,0	.
darunter Auslandsumsatz	Mill. EUR	.	12	13	12,0	.
Auftragseingang (Volumenindex)	2000 = 100	82,9	85,4	84,8	-0,8	2,3
darunter Auftragseingang aus dem Ausland	2000 = 100	87,9	77,2	98,5	27,6	12,0

#### Ledergewerbe 1)

Beschäftigte	Anzahl	3 383	3 229	3 209	-0,6	-5,1
Gesamtumsatz	Mill. EUR	49	55	57	3,5	16,0
darunter Auslandsumsatz	Mill. EUR	19	24	23	-6,3	19,0
Auftragseingang (Volumenindex)	2000 = 100	64,1	54,0	79,2	46,8	23,5
darunter Auftragseingang aus dem Ausland	2000 = 100	70,7	72,4	81,8	13,0	15,8

#### Holzgewerbe (ohne Herstellung von Möbeln) 1)

Beschäftigte	Anzahl	6 408	6 388	6 312	-1,2	-1,5
Gesamtumsatz	Mill. EUR	77	96	85	-11,3	10,4
darunter Auslandsumsatz	Mill. EUR	15	21	18	-15,9	18,8
Auftragseingang (Volumenindex)	2000 = 100	97,3	.	103,5	.	6,4
darunter Auftragseingang aus dem Ausland	2000 = 100	186,7	.	214,7	.	15,0

Fußnoten siehe Seite 2

Merkmal	Einheit	Vergleichsmonate		Berichtsmonat		
		Februar	Januar	Februar	Veränderung in % zum	
		2005	2006	2006	Vormonat	VJ-Monat

#### Papier-, Verlags- und Druckgewerbe 1)

Beschäftigte	Anzahl	17 495	16 902	16 749	-0,9	-4,3
Gesamtumsatz	Mill. EUR	271	281	272	-3,4	0,4
darunter Auslandsumsatz	Mill. EUR	.	.	.	.	.
Auftragseingang (Volumenindex)	2000 = 100	113,4	118,5	110,1	-7,1	-2,9
darunter Auftragseingang aus dem Ausland	2000 = 100	138,2	150,4	145,2	-3,5	5,1

#### Kokerei, Mineralölverarbeitung, Herstellung und Verarbeitung von Spalt- und Brutstoffen 1)

Beschäftigte	Anzahl	.	.	.	.	.
Gesamtumsatz	Mill. EUR	.	15	16	8,7	.
darunter Auslandsumsatz	Mill. EUR	.	.	.	.	.

#### Herstellung von chemischen Erzeugnissen 1)

Beschäftigte	Anzahl	55 834	54 622	54 382	-0,4	-2,6
Gesamtumsatz	Mill. EUR	1 769	1 757	1 851	5,3	4,6
darunter Auslandsumsatz	Mill. EUR	1 062	1 129	1 126	-0,2	6,1
Auftragseingang (Volumenindex)	2000 = 100	122,2	134,5	130,3	-3,1	6,6
darunter Auftragseingang aus dem Ausland	2000 = 100	124,2	146,7	130,9	-10,8	5,4

#### Herstellung von Gummi- und Kunststoffwaren 1)

Beschäftigte	Anzahl	21 890	21 009	20 950	-0,3	-4,3
Gesamtumsatz	Mill. EUR	323	346	351	1,4	8,4
darunter Auslandsumsatz	Mill. EUR	154	162	167	2,8	8,2
Auftragseingang (Volumenindex)	2000 = 100	95,3	99,7	105,9	6,2	11,2
darunter Auftragseingang aus dem Ausland	2000 = 100	121,8	125,5	139,1	10,9	14,2

#### Glasgewerbe, Herstellung von Keramik, Verarbeitung von Steinen und Erden 1)

Beschäftigte	Anzahl	16 311	15 215	15 113	-0,7	-7,3
Gesamtumsatz	Mill. EUR	184	190	187	-1,5	1,7
darunter Auslandsumsatz	Mill. EUR	70	72	73	0,8	4,1
Auftragseingang (Volumenindex)	2000 = 100	71,6	69,5	69,9	0,5	-2,3
darunter Auftragseingang aus dem Ausland	2000 = 100	91,6	74,4	83,1	11,8	-9,2

#### Metallerzeugung und -bearbeitung, Herstellung von Metallerzeugnissen 1)

Beschäftigte	Anzahl	36 210	35 772	35 559	-0,6	-1,8
Gesamtumsatz	Mill. EUR	558	612	594	-2,9	6,4
darunter Auslandsumsatz	Mill. EUR	232	260	250	-4,0	7,7
Auftragseingang (Volumenindex)	2000 = 100	103,9	124,1	108,5	-12,6	4,4
darunter Auftragseingang aus dem Ausland	2000 = 100	146,8	180,2	163,9	-9,1	11,6

Fußnoten siehe Seite 2

Merkmal	Einheit	Vergleichsmonate		Berichtsmonat		
		Februar	Januar	Februar	Veränderung in % zum	
		2005	2006	2006	Vormonat	VJ-Monat

#### Maschinenbau 1)

Beschäftigte	Anzahl	33 772	33 304	33 247	-0,2	-1,6
Gesamtumsatz	Mill. EUR	450	490	497	1,3	10,3
darunter Auslandsumsatz	Mill. EUR	254	309	315	2,2	24,4
Auftragseingang (Volumenindex)	2000 = 100	118,5	135,7	137,0	0,9	15,6
darunter Auftragseingang aus dem Ausland	2000 = 100	137,5	164,7	167,9	2,0	22,1

#### Herstellung von Büromaschinen, Datenverarbeitungsgeräten und -einrichtungen; Elektrotechnik, Feinmechanik und Optik 1)

Beschäftigte	Anzahl	17 135	17 020	16 968	-0,3	-1,0
Gesamtumsatz	Mill. EUR	200	230	240	4,6	19,8
darunter Auslandsumsatz	Mill. EUR	57	62	65	5,0	14,8
Auftragseingang (Volumenindex)	2000 = 100	94,7	104,0	112,2	7,9	18,6
darunter Auftragseingang aus dem Ausland	2000 = 100	54,1	64,9	76,7	18,2	41,8

#### Fahrzeugbau 1)

Beschäftigte	Anzahl	29 245	28 851	28 865	0,0	-1,3
Gesamtumsatz	Mill. EUR	821	766	842	10,0	2,5
darunter Auslandsumsatz	Mill. EUR	483	422	426	0,9	-11,8
Auftragseingang (Volumenindex)	2000 = 100	136,8	136,3	130,0	-4,6	-4,9
darunter Auftragseingang aus dem Ausland	2000 = 100	209,3	170,0	159,9	-6,0	-23,6

#### Herstellung von Möbeln, Schmuck, Musikinstrumenten, Sportgeräten, Spielwaren und sonstigen Erzeugnissen; Recycling 1)

Beschäftigte	Anzahl	7 282	6 907	6 853	-0,8	-5,9
Gesamtumsatz	Mill. EUR	102	107	102	-4,9	0,0
darunter Auslandsumsatz	Mill. EUR	29	31	32	2,6	9,3
Auftragseingang (Volumenindex)	2000 = 100	72,1	81,7	85,1	4,2	18,1
darunter Auftragseingang aus dem Ausland	2000 = 100	95,1	115,2	140,3	21,7	47,5

#### Bauhauptgewerbe (Vorbereitende Baustellenarbeiten, Hoch- und Tiefbau) 1)

Beschäftigte	Anzahl	17 205	16 813	16 355	-2,7	-4,9
Geleistete Arbeitsstunden	1 000	996	955	1 028	7,7	3,2
Baugewerblicher Umsatz	Mill. EUR	104	115	110	-4,6	5,8
Auftragseingang	Mill. EUR	106	101	176	73,9	65,6

#### Baugenehmigungen (Neubau)

Wohngebäude	Anzahl	618	1 625	1 043	-35,8	68,8
Wohnungen	Anzahl	797	2 006	1 371	-31,7	72,0
Veranschlagte reine Baukosten	Mill. EUR	137	335	222	-33,7	62,0
Nichtwohngebäude	Anzahl	99	93	100	7,5	1,0
Nutzfläche	1 000 m2	82	116	151	30,2	84,1
Veranschlagte reine Baukosten	Mill. EUR	68	51	88	72,5	29,4

Fußnoten siehe Seite 2

Merkmal	Einheit	Vergleichsmonate		Berichtsmonat		
		Februar	Januar	Februar	Veränderung in % zum	
		2005	2006	2006	Vormonat	VJ-Monat

#### Großhandel p

Beschäftigte	2003 = 100	96,0	96,4	96,4	0,0	0,5
darunter Teilzeitbeschäftigte	2003 = 100	104,2	107,8	107,9	0,1	3,6
Umsatz (nominal)	2003 = 100	90,4	91,3	90,0	-1,5	-0,5

#### Einzelhandel p

Beschäftigte	2003 = 100	102,8	105,4	105,3	-0,1	2,4
darunter Teilzeitbeschäftigte	2003 = 100	103,6	107,3	107,3	0,0	3,5
Umsatz (nominal)	2003 = 100	90,2	95,6	91,1	-4,7	1,0

#### Kfz-Handel und Tankstellen p

Beschäftigte	2003 = 100	98,7	99,7	99,2	-0,5	0,5
darunter Teilzeitbeschäftigte	2003 = 100	96,1	96,2	95,2	-1,0	-1,0
Umsatz (nominal)	2003 = 100	97,4	92,7	95,3	2,9	-2,1

#### Gastgewerbe p

Beschäftigte	2003 = 100	99,9	99,8	100,1	0,3	0,2
darunter Teilzeitbeschäftigte	2003 = 100	103,9	104,7	104,9	0,2	1,0
Umsatz (nominal)	2003 = 100	78,4	77,3	78,0	1,0	-0,4

#### Fremdenverkehr

Gästeankünfte	1 000	350	308	334	8,4	-4,6
Gästeübernachtungen	1 000	953	846	900	6,4	-5,6

#### Verbraucherpreisindex

Gesamtlebenshaltung	2000 = 100	107,2	109,1	109,4	0,3	2,1
---------------------	------------	-------	-------	-------	-----	-----

#### Arbeitsmarkt 2)

Arbeitslose 3)	Anzahl	197 941	184 851	185 218	0,2	-6,4
Arbeitslosenquote 3)4)	%	10,9	10,2	10,2	X	X
Arbeitslosenquote 3)5)	%	9,8	9,1	9,1	X	X
Kurzarbeiter	Anzahl	8 760	4 144	4 626	11,6	-47,2
Offene Stellen	Anzahl	23 081	18 617	20 835	11,9	-9,7

#### Insolvenzen

Insolvenzen insgesamt	Anzahl	476	550	543	-1,3	14,1
darunter Unternehmen	Anzahl	129	112	120	7,1	-7,0

Fußnoten siehe Seite 2