



### Daten zur Konjunktur im Juni 2006

**Fußnoten:**

- 1) Betriebe von Unternehmen mit 20 und mehr Beschäftigten.
- 2) Quelle: Bundesagentur für Arbeit, Regionaldirektion Rheinland-Pfalz-Saarland.
- 3) Arbeitslose in % der abhängigen zivilen Erwerbspersonen.
- 4) Arbeitslose in % aller zivilen Erwerbspersonen.

**Zeichenerklärung**  
(nach DIN 55301)

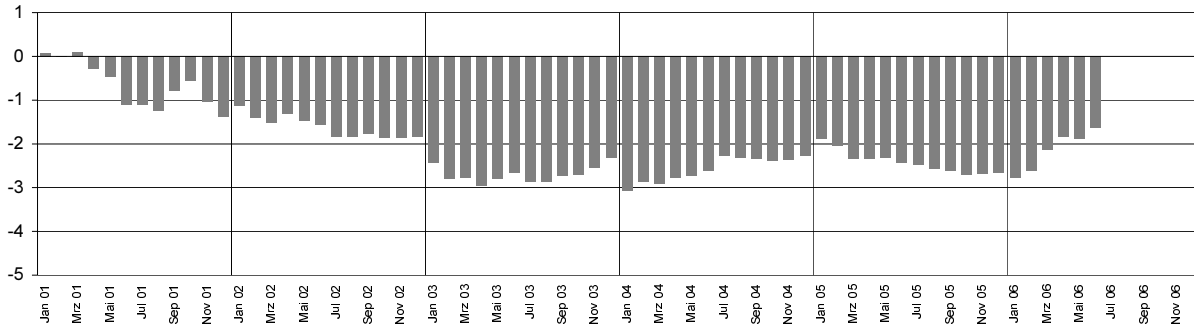
0	weniger als die Hälfte von 1 in der letzten besetzten Stelle, jedoch mehr als nichts
-	nichts vorhanden (genau Null)
...	Angabe fällt später an
/	keine Angabe, da Zahlenwert nicht sicher genug
.	Zahlenwert unbekannt oder geheim zu halten
x	Tabellenfach gesperrt, weil Aussage nicht sinnvoll
p	vorläufige Zahl
r	berichtete Zahl
s	geschätzte Zahl

Geringfügige Abweichungen in den Summen sind auf Runden der Zahlen zurückzuführen.  
Abweichungen gegenüber früheren Veröffentlichungen erklären sich durch inzwischen vorgenommene Korrekturen.

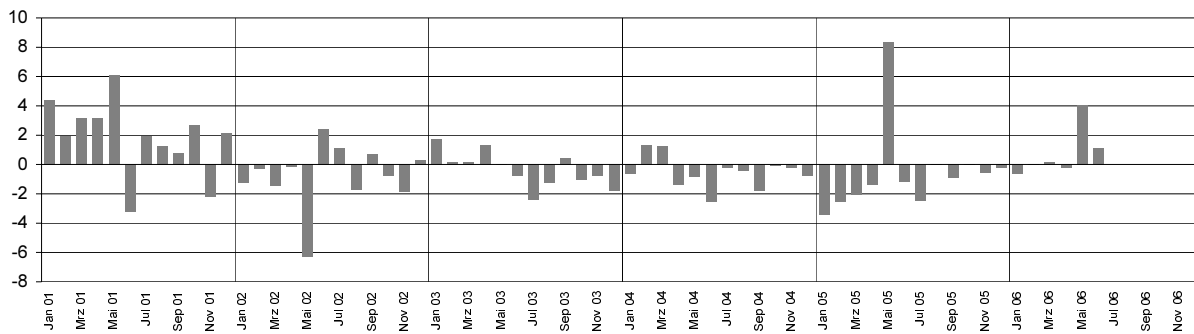
# Ausgewählte Konjunkturdaten für das verarbeitende Gewerbe einschließlich Bergbau und Gewinnung von Steinen und Erden 2001 bis 2006 nach Monaten

Veränderungen gegenüber dem Vorjahresmonat in Prozent

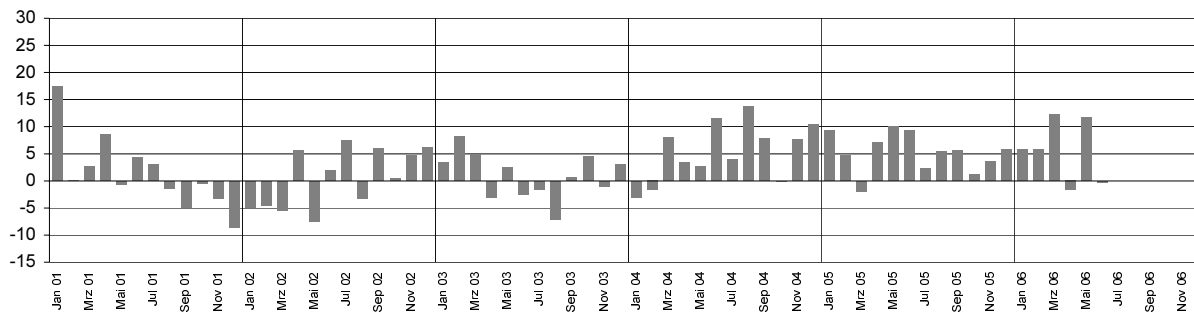
Beschäftigte



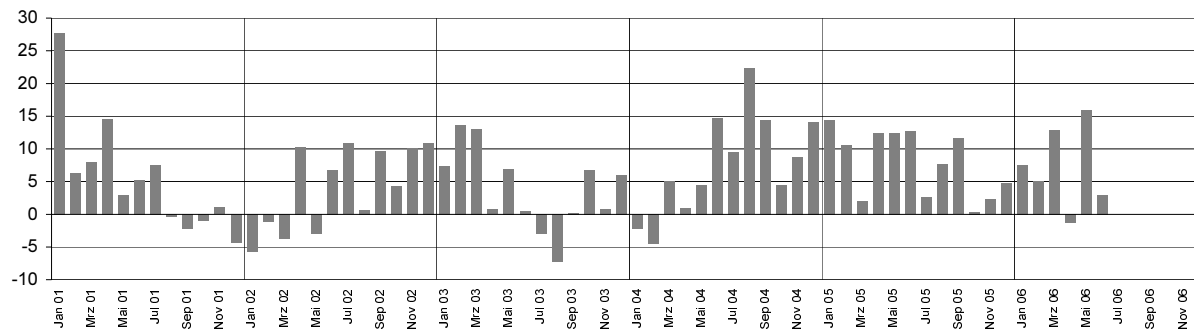
Entgelte



Gesamtumsatz <sup>1)</sup>



Auslandsumsatz <sup>1)</sup>



1) ohne Umsatzsteuer

Merkmal	Einheit	Vergleichsmonate		Berichtsmonat		
		Juni	Mai	Juni	Veränderung in % zum	
		2005	2006	2006	Vormonat	VJ-Monat

#### Verarbeitendes Gewerbe sowie Bergbau und Gewinnung von Steinen und Erden 1)

Beschäftigte	Anzahl	273 882	268 855	269 392	0,2	-1,6
Geleistete Arbeitsstunden	1 000	36 797	35 681	34 845	-2,3	-5,3
Entgelte	Mill. EUR	904	1 081	915	-15,4	1,2
Gesamtumsatz	Mill. EUR	6 328	6 561	6 312	-3,8	-0,3
darunter Auslandsumsatz	Mill. EUR	3 003	3 202	3 089	-3,5	2,9

#### Vorleistungsgüterproduzenten und Energie 1)

Beschäftigte	Anzahl	135 968	133 109	133 163	0,0	-2,1
Geleistete Arbeitsstunden	1 000	18 326	17 691	17 492	-1,1	-4,6
Entgelte	Mill. EUR	471	668	468	-29,9	-0,6
Gesamtumsatz	Mill. EUR	3 285	3 490	3 376	-3,3	2,8
darunter Auslandsumsatz	Mill. EUR	1 671	1 840	1 750	-4,9	4,8
Auftragseingang (Volumenindex)	2000 = 100	119,7	127,4	126,8	-0,5	5,9
darunter Auftragseingang aus dem Ausland	2000 = 100	131,1	148,1	143,4	-3,2	9,4

#### Investitionsgüterproduzenten 1)

Beschäftigte	Anzahl	77 270	76 157	76 474	0,4	-1,0
Geleistete Arbeitsstunden	1 000	10 651	10 291	9 955	-3,3	-6,5
Entgelte	Mill. EUR	264	257	274	6,5	3,8
Gesamtumsatz	Mill. EUR	1 904	1 859	1 771	-4,7	-7,0
darunter Auslandsumsatz	Mill. EUR	1 043	1 000	970	-3,1	-7,0
Auftragseingang (Volumenindex)	2000 = 100	118,2	140,1	130,6	-6,7	10,5
darunter Auftragseingang aus dem Ausland	2000 = 100	128,1	160,7	141,8	-11,8	10,7

#### Gebrauchsgüterproduzenten 1)

Beschäftigte	Anzahl	8 123	7 898	7 895	0,0	-2,8
Geleistete Arbeitsstunden	1 000	1 090	1 042	1 000	-4,1	-8,3
Entgelte	Mill. EUR	26	21	26	23,0	0,7
Gesamtumsatz	Mill. EUR	118	124	121	-3,0	2,7
darunter Auslandsumsatz	Mill. EUR	34	38	42	8,6	22,4
Auftragseingang (Volumenindex)	2000 = 100	95,0	126,8	105,8	-16,6	11,3
darunter Auftragseingang aus dem Ausland	2000 = 100	125,2	145,4	148,7	2,3	18,8

#### Verbrauchsgüterproduzenten 1)

Beschäftigte	Anzahl	52 521	51 691	51 860	0,3	-1,3
Geleistete Arbeitsstunden	1 000	6 729	6 657	6 398	-3,9	-4,9
Entgelte	Mill. EUR	144	135	147	9,0	2,1
Gesamtumsatz	Mill. EUR	1 022	1 088	1 045	-3,9	2,3
darunter Auslandsumsatz	Mill. EUR	255	323	328	1,4	28,5
Auftragseingang (Volumenindex)	2000 = 100	111,3	128,7	121,9	-5,3	9,5
darunter Auftragseingang aus dem Ausland	2000 = 100	134,7	164,8	171,5	4,1	27,3

Fußnoten siehe Seite 2

Merkmal	Einheit	Vergleichsmonate		Berichtsmonat		
		Juni	Mai	Juni	Veränderung in % zum	
		2005	2006	2006	Vormonat	VJ-Monat

#### Bergbau und Gewinnung von Steinen und Erden 1)

Beschäftigte	Anzahl	1 936	1 872	1 881	0,5	-2,8
Geleistete Arbeitsstunden	1 000	314	289	287	-1,0	-8,8
Entgelte	Mill. EUR	6	6	6	4,0	-4,1
Gesamtumsatz	Mill. EUR	32	35	33	-7,3	0,7
darunter Auslandsumsatz	Mill. EUR	7	6	6	-4,0	-8,3

#### Verarbeitendes Gewerbe 1)

Beschäftigte	Anzahl	271 946	266 983	267 511	0,2	-1,6
Geleistete Arbeitsstunden	1 000	36 483	35 391	34 559	-2,4	-5,3
Entgelte	Mill. EUR	898	1 075	909	-15,5	1,2
Gesamtumsatz	Mill. EUR	6 296	6 526	6 280	-3,8	-0,3
darunter Auslandsumsatz	Mill. EUR	2 996	3 196	3 084	-3,5	2,9
Auftragseingang (Volumenindex)	2000 = 100	117,7	131,7	127,0	-3,6	7,9
darunter Auftragseingang aus dem Ausland	2000 = 100	130,2	153,6	145,0	-5,6	11,4

#### Ernährungsgewerbe und Tabakverarbeitung 1)

Beschäftigte	Anzahl	25 954	25 674	25 888	0,8	-0,3
Gesamtumsatz	Mill. EUR	575	587	561	-4,4	-2,5
darunter Auslandsumsatz	Mill. EUR	79	85	83	-2,1	5,1

#### Textil- und Bekleidungsgewerbe 1)

Beschäftigte	Anzahl	.	.	.	.	.
Gesamtumsatz	Mill. EUR	33	37	36	-1,5	9,2
darunter Auslandsumsatz	Mill. EUR	11	12	13	5,1	10,3
Auftragseingang (Volumenindex)	2000 = 100	66,8	67,1	71,3	6,3	6,6
darunter Auftragseingang aus dem Ausland	2000 = 100	70,4	83,8	90,5	8,0	28,5

#### Ledergewerbe 1)

Beschäftigte	Anzahl	3 321	3 240	3 242	0,1	-2,4
Gesamtumsatz	Mill. EUR	.	32	39	24,3	.
darunter Auslandsumsatz	Mill. EUR	.	12	16	37,1	.
Auftragseingang (Volumenindex)	2000 = 100	48,0	65,7	47,2	-28,2	-1,7
darunter Auftragseingang aus dem Ausland	2000 = 100	55,0	87,1	59,5	-31,8	8,2

#### Holzgewerbe (ohne Herstellung von Möbeln) 1)

Beschäftigte	Anzahl	6 393	6 357	6 344	-0,2	-0,8
Gesamtumsatz	Mill. EUR	91	101	105	4,1	15,1
darunter Auslandsumsatz	Mill. EUR	19	20	23	16,1	18,4
Auftragseingang (Volumenindex)	2000 = 100	109,5	116,4	119,0	2,2	8,7
darunter Auftragseingang aus dem Ausland	2000 = 100	235,1	188,4	233,2	23,8	-0,8

Fußnoten siehe Seite 2

Merkmal	Einheit	Vergleichsmonate		Berichtsmonat		
		Juni	Mai	Juni	Veränderung in % zum	
		2005	2006	2006	Vormonat	VJ-Monat

#### Papier-, Verlags- und Druckgewerbe 1)

Beschäftigte	Anzahl	17 341	16 815	16 555	-1,5	-4,5
Gesamtumsatz	Mill. EUR	292	303	288	-5,1	-1,4
darunter Auslandsumsatz	Mill. EUR	.	.	.	.	.
Auftragseingang (Volumenindex)	2000 = 100	122,3	132,8	119,1	-10,3	-2,6
darunter Auftragseingang aus dem Ausland	2000 = 100	136,4	163,3	159,2	-2,5	16,8

#### Kokerei, Mineralölverarbeitung, Herstellung und Verarbeitung von Spalt- und Brutstoffen 1)

Beschäftigte	Anzahl	.	.	.	.	.
Gesamtumsatz	Mill. EUR	.	17	18	8,9	.
darunter Auslandsumsatz	Mill. EUR	.	.	.	.	.

#### Herstellung von chemischen Erzeugnissen 1)

Beschäftigte	Anzahl	55 464	54 140	54 070	-0,1	-2,5
Gesamtumsatz	Mill. EUR	1 935	2 087	1 973	-5,5	2,0
darunter Auslandsumsatz	Mill. EUR	1 193	1 359	1 271	-6,5	6,5
Auftragseingang (Volumenindex)	2000 = 100	132,5	141,6	143,1	1,1	8,0
darunter Auftragseingang aus dem Ausland	2000 = 100	131,1	151,1	147,1	-2,7	12,2

#### Herstellung von Gummi- und Kunststoffwaren 1)

Beschäftigte	Anzahl	21 682	21 101	21 243	0,7	-2,0
Gesamtumsatz	Mill. EUR	370	411	405	-1,5	9,3
darunter Auslandsumsatz	Mill. EUR	168	194	194	0,3	15,8
Auftragseingang (Volumenindex)	2000 = 100	109,7	124,9	122,4	-2,0	11,6
darunter Auftragseingang aus dem Ausland	2000 = 100	133,1	161,3	160,5	-0,5	20,6

#### Glasgewerbe, Herstellung von Keramik, Verarbeitung von Steinen und Erden 1)

Beschäftigte	Anzahl	16 129	15 391	15 529	0,9	-3,7
Gesamtumsatz	Mill. EUR	247	257	253	-1,6	2,4
darunter Auslandsumsatz	Mill. EUR	78	82	79	-2,6	2,4
Auftragseingang (Volumenindex)	2000 = 100	76,5	80,0	77,0	-3,7	0,7
darunter Auftragseingang aus dem Ausland	2000 = 100	89,8	85,1	78,5	-7,8	-12,7

#### Metallerzeugung und -bearbeitung, Herstellung von Metallerzeugnissen 1)

Beschäftigte	Anzahl	35 965	35 413	35 482	0,2	-1,3
Gesamtumsatz	Mill. EUR	673	675	683	1,2	1,5
darunter Auslandsumsatz	Mill. EUR	263	290	284	-2,1	7,9
Auftragseingang (Volumenindex)	2000 = 100	120,9	122,4	117,8	-3,7	-2,5
darunter Auftragseingang aus dem Ausland	2000 = 100	161,9	178,0	166,1	-6,7	2,6

Fußnoten siehe Seite 2

Merkmal	Einheit	Vergleichsmonate		Berichtsmonat		
		Juni	Mai	Juni	Veränderung in % zum	
		2005	2006	2006	Vormonat	VJ-Monat

#### Maschinenbau 1)

Beschäftigte	Anzahl	33 358	33 381	33 457	0,2	0,3
Gesamtumsatz	Mill. EUR	591	596	609	2,2	3,0
darunter Auslandsumsatz	Mill. EUR	367	361	392	8,6	6,7
Auftragseingang (Volumenindex)	2000 = 100	126,9	135,8	132,2	-2,7	4,1
darunter Auftragseingang aus dem Ausland	2000 = 100	138,2	158,2	149,0	-5,8	7,8

#### Herstellung von Büromaschinen, Datenverarbeitungsgeräten und -einrichtungen; Elektrotechnik, Feinmechanik und Optik 1)

Beschäftigte	Anzahl	17 135	17 060	17 070	0,1	-0,4
Gesamtumsatz	Mill. EUR	259	241	240	-0,7	-7,6
darunter Auslandsumsatz	Mill. EUR	69	63	68	7,1	-2,2
Auftragseingang (Volumenindex)	2000 = 100	113,4	128,5	114,7	-10,8	1,1
darunter Auftragseingang aus dem Ausland	2000 = 100	63,2	66,6	74,4	11,6	17,7

#### Fahrzeugbau 1)

Beschäftigte	Anzahl	29 285	28 721	28 985	0,9	-1,0
Gesamtumsatz	Mill. EUR	1 078	1 080	968	-10,4	-10,2
darunter Auslandsumsatz	Mill. EUR	625	605	540	-10,7	-13,6
Auftragseingang (Volumenindex)	2000 = 100	114,0	153,5	140,6	-8,4	23,3
darunter Auftragseingang aus dem Ausland	2000 = 100	138,2	188,1	158,6	-15,6	14,8

#### Herstellung von Möbeln, Schmuck, Musikinstrumenten, Sportgeräten, Spielwaren und sonstigen Erzeugnissen; Recycling 1)

Beschäftigte	Anzahl	7 169	6 888	6 892	0,1	-3,9
Gesamtumsatz	Mill. EUR	95	102	102	-0,6	7,4
darunter Auslandsumsatz	Mill. EUR	32	33	36	9,3	15,6
Auftragseingang (Volumenindex)	2000 = 100	72,2	79,5	79,0	-0,6	9,4
darunter Auftragseingang aus dem Ausland	2000 = 100	102,2	121,7	128,0	5,1	25,2

#### Bauhauptgewerbe (Vorbereitende Baustellenarbeiten, Hoch- und Tiefbau) 1)

Beschäftigte	Anzahl	17 565	17 166	17 242	0,4	-1,8
Geleistete Arbeitsstunden	1 000	2 138	2 034	1 983	-2,5	-7,3
Baugewerblicher Umsatz	Mill. EUR	207	216	219	1,4	6,0
Auftragseingang	Mill. EUR	186	193	230	18,9	23,4

#### Baugenehmigungen (Neubau)

Wohngebäude	Anzahl	781	580	611	5,3	-21,8
Wohnungen	Anzahl	1 096	851	913	7,3	-16,7
Veranschlagte reine Baukosten	Mill. EUR	203	143	150	4,9	-26,1
Nichtwohngebäude	Anzahl	149	161	133	-17,4	-10,7
Nutzfläche	1 000 m2	94	150	104	-30,7	10,6
Veranschlagte reine Baukosten	Mill. EUR	49	99	66	-33,3	34,7

Fußnoten siehe Seite 2

Merkmal	Einheit	Vergleichsmonate		Berichtsmonat		
		Juni	Mai	Juni	Veränderung in % zum	
		2005	2006	2006	Vormonat	VJ-Monat

#### Großhandel p

Beschäftigte	2003 = 100	95,4	95,4	95,6	0,2	0,2
darunter Teilzeitbeschäftigte	2003 = 100	104,9	101,1	102,2	1,0	-2,7
Umsatz (nominal)	2003 = 100	110,7	113,7	111,4	-2,0	0,7

#### Einzelhandel p

Beschäftigte	2003 = 100	103,1	105,7	106,1	0,3	2,9
darunter Teilzeitbeschäftigte	2003 = 100	104,9	108,2	108,5	0,3	3,4
Umsatz (nominal)	2003 = 100	104,0	108,5	106,3	-2,1	2,2

#### Kfz-Handel und Tankstellen p

Beschäftigte	2003 = 100	100,7	101,5	101,8	0,2	1,1
darunter Teilzeitbeschäftigte	2003 = 100	100,1	100,3	100,7	0,4	0,6
Umsatz (nominal)	2003 = 100	125,8	122,4	118,8	-2,9	-5,5

#### Gastgewerbe p

Beschäftigte	2003 = 100	112,2	112,5	114,3	1,6	1,9
darunter Teilzeitbeschäftigte	2003 = 100	119,0	119,4	121,1	1,4	1,8
Umsatz (nominal)	2003 = 100	104,3	109,9	107,8	-1,9	3,3

#### Fremdenverkehr

Gästeankünfte	1 000	722	745	784	5,2	8,6
Gästeübernachtungen	1 000	1 891	1 972	2122	7,6	12,2

#### Verbraucherpreisindex

Gesamtlebenshaltung	2000 = 100	108,1	109,9	110,0	0,1	1,8
---------------------	------------	-------	-------	-------	-----	-----

#### Arbeitsmarkt 2)

Arbeitslose	Anzahl	174 349	163 841	157 992	-3,6	-9,4
Arbeitslosenquote 3)	%	9,6	9,0	8,7	X	X
Arbeitslosenquote 4)	%	8,6	8,0	7,7	X	X
Kurzarbeiter	Anzahl	5 305	2 443	2 323	-4,9	-56,2
Offene Stellen	Anzahl	24 539	23 968	22 649	-5,5	-7,7

#### Insolvenzen

Insolvenzen insgesamt	Anzahl	576	625	541	-13,4	-6,1
darunter Unternehmen	Anzahl	153	130	132	1,5	-13,7

Fußnoten siehe Seite 2