



Daten zur Konjunktur im Juli 2006

Fußnoten:

- 1) Betriebe von Unternehmen mit 20 und mehr Beschäftigten.
- 2) Quelle: Bundesagentur für Arbeit, Regionaldirektion Rheinland-Pfalz-Saarland.
- 3) Arbeitslose in % der abhängigen zivilen Erwerbspersonen.
- 4) Arbeitslose in % aller zivilen Erwerbspersonen.

Zeichenerklärung
(nach DIN 55301)

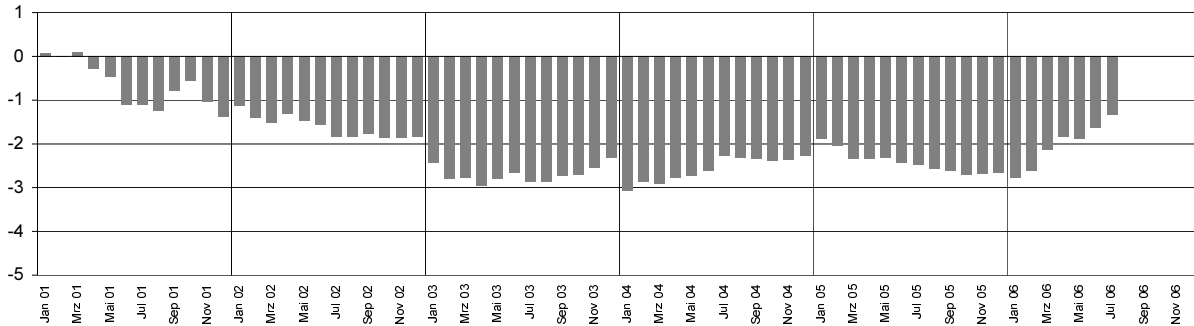
0	weniger als die Hälfte von 1 in der letzten besetzten Stelle, jedoch mehr als nichts
-	nichts vorhanden (genau Null)
...	Angabe fällt später an
/	keine Angabe, da Zahlenwert nicht sicher genug
.	Zahlenwert unbekannt oder geheim zu halten
x	Tabellenfach gesperrt, weil Aussage nicht sinnvoll
p	vorläufige Zahl
r	berichtigte Zahl
s	geschätzte Zahl

Geringfügige Abweichungen in den Summen sind auf Runden der Zahlen zurückzuführen.
Abweichungen gegenüber früheren Veröffentlichungen erklären sich durch inzwischen vorgenommene Korrekturen.

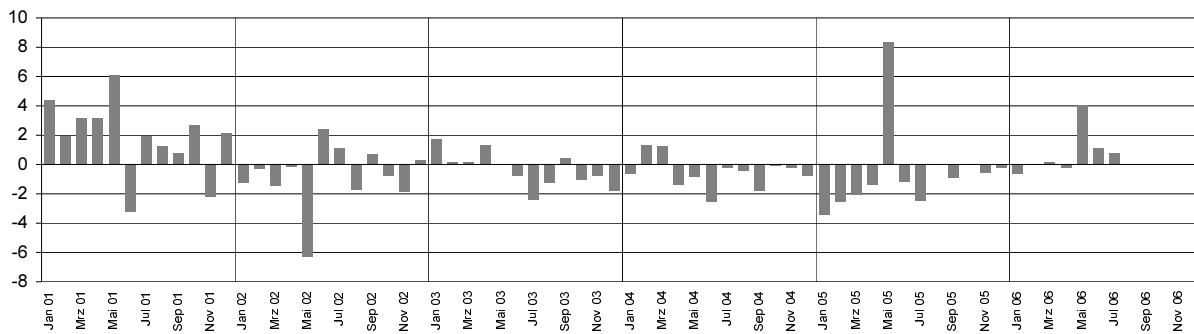
Ausgewählte Konjunkturdaten für das verarbeitende Gewerbe einschließlich Bergbau und Gewinnung von Steinen und Erden 2001 bis 2006 nach Monaten

Veränderungen gegenüber dem Vorjahresmonat in Prozent

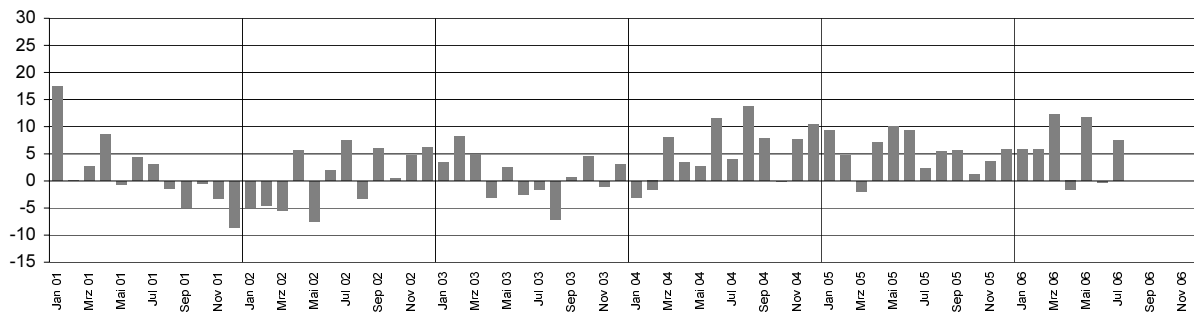
Beschäftigte



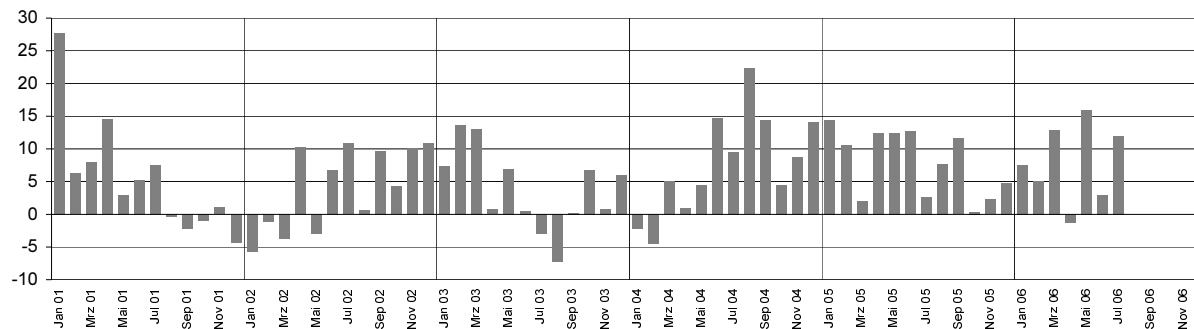
Entgelte



Gesamtumsatz ¹⁾



Auslandsumsatz ¹⁾



1) ohne Umsatzsteuer

Merkmal	Einheit	Vergleichsmonate		Berichtsmonat		
		Juli	Juni	Juli	Veränderung in % zum	
		2005	2006	2006	Vormonat	VJ-Monat

Verarbeitendes Gewerbe sowie Bergbau und Gewinnung von Steinen und Erden 1)

Beschäftigte	Anzahl	274 263	269 392	270 581	0,4	-1,3
Geleistete Arbeitsstunden	1 000	35 203	34 845	34 165	-2,0	-2,9
Entgelte	Mill. EUR	825	915	832	-9,1	0,8
Gesamtumsatz	Mill. EUR	5 641	6 312	6 066	-3,9	7,5
darunter Auslandsumsatz	Mill. EUR	2 604	3 089	2 917	-5,6	12,0

Vorleistungsgüterproduzenten und Energie 1)

Beschäftigte	Anzahl	136 071	133 163	133 762	0,4	-1,7
Geleistete Arbeitsstunden	1 000	17 598	17 492	16 961	-3,0	-3,6
Entgelte	Mill. EUR	428	468	429	-8,2	0,3
Gesamtumsatz	Mill. EUR	2 928	3 376	3 205	-5,1	9,5
darunter Auslandsumsatz	Mill. EUR	1 460	1 750	1 664	-4,9	14,0
Auftragseingang (Volumenindex)	2000 = 100	108,2	126,8	115,5	-8,9	6,7
darunter Auftragseingang aus dem Ausland	2000 = 100	120,6	143,4	129,9	-9,4	7,8

Investitionsgüterproduzenten 1)

Beschäftigte	Anzahl	77 527	76 474	76 895	0,6	-0,8
Geleistete Arbeitsstunden	1 000	10 029	9 955	9 791	-1,6	-2,4
Entgelte	Mill. EUR	240	274	249	-9,1	3,5
Gesamtumsatz	Mill. EUR	1 628	1 771	1 705	-3,7	4,7
darunter Auslandsumsatz	Mill. EUR	847	970	905	-6,7	6,9
Auftragseingang (Volumenindex)	2000 = 100	111,5	130,6	112,9	-13,6	1,3
darunter Auftragseingang aus dem Ausland	2000 = 100	118,9	141,8	124,1	-12,5	4,4

Gebrauchsgüterproduzenten 1)

Beschäftigte	Anzahl	8 154	7 895	7 895	0,0	-3,2
Geleistete Arbeitsstunden	1 000	1 001	1 000	926	-7,4	-7,5
Entgelte	Mill. EUR	20	26	20	-23,6	-3,6
Gesamtumsatz	Mill. EUR	101	121	114	-5,3	12,7
darunter Auslandsumsatz	Mill. EUR	35	42	37	-12,0	5,2
Auftragseingang (Volumenindex)	2000 = 100	96,6	105,8	97,7	-7,6	1,1
darunter Auftragseingang aus dem Ausland	2000 = 100	110,0	148,7	133,2	-10,5	21,1

Verbrauchsgüterproduzenten 1)

Beschäftigte	Anzahl	52 511	51 860	52 029	0,3	-0,9
Geleistete Arbeitsstunden	1 000	6 575	6 398	6 487	1,4	-1,3
Entgelte	Mill. EUR	136	147	134	-9,0	-1,6
Gesamtumsatz	Mill. EUR	983	1 045	1 041	-0,3	5,9
darunter Auslandsumsatz	Mill. EUR	262	328	311	-5,0	18,7
Auftragseingang (Volumenindex)	2000 = 100	115,6	121,9	159,2	30,6	37,7
darunter Auftragseingang aus dem Ausland	2000 = 100	148,1	171,5	232,7	35,7	57,1

Fußnoten siehe Seite 2

Merkmal	Einheit	Vergleichsmonate		Berichtsmonat		
		Juli	Juni	Juli	Veränderung in % zum	
		2005	2006	2006	Vormonat	VJ-Monat

Bergbau und Gewinnung von Steinen und Erden 1)

Beschäftigte	Anzahl	1 931	1 881	1 918	2,0	-0,7
Geleistete Arbeitsstunden	1 000	298	287	288	0,5	-3,3
Entgelte	Mill. EUR	6	6	5	-6,4	-3,2
Gesamtumsatz	Mill. EUR	30	33	34	4,2	12,1
darunter Auslandsumsatz	Mill. EUR	6	6	6	-2,9	0,9

Verarbeitendes Gewerbe 1)

Beschäftigte	Anzahl	272 332	267 511	268 663	0,4	-1,3
Geleistete Arbeitsstunden	1 000	34 905	34 559	33 877	-2,0	-2,9
Entgelte	Mill. EUR	819	909	826	-9,1	0,8
Gesamtumsatz	Mill. EUR	5 610	6 280	6 032	-4,0	7,5
darunter Auslandsumsatz	Mill. EUR	2 598	3 084	2 911	-5,6	12,1
Auftragseingang (Volumenindex)	2000 = 100	109,5	127,0	117,6	-7,4	7,4
darunter Auftragseingang aus dem Ausland	2000 = 100	121,8	145,0	135,6	-6,5	11,3

Ernährungsgewerbe und Tabakverarbeitung 1)

Beschäftigte	Anzahl	26 007	25 888	26 122	0,9	0,4
Gesamtumsatz	Mill. EUR	538	561	551	-1,8	2,4
darunter Auslandsumsatz	Mill. EUR	77	83	83	0,2	7,9

Textil- und Bekleidungsgewerbe 1)

Beschäftigte	Anzahl
Gesamtumsatz	Mill. EUR	34	36	34	-4,5	1,2
darunter Auslandsumsatz	Mill. EUR	12	13	13	0,7	4,8
Auftragseingang (Volumenindex)	2000 = 100	88,4	71,3	88,3	23,9	0,0
darunter Auftragseingang aus dem Ausland	2000 = 100	106,2	90,5	110,5	22,0	4,0

Ledergewerbe 1)

Beschäftigte	Anzahl	3 332	3 242	3 232	-0,3	-3,0
Gesamtumsatz	Mill. EUR	48	39	44	12,2	-7,0
darunter Auslandsumsatz	Mill. EUR	20	16	18	12,7	-10,5
Auftragseingang (Volumenindex)	2000 = 100	49,4	47,2	44,4	-5,9	-10,2
darunter Auftragseingang aus dem Ausland	2000 = 100	57,8	59,5	61,0	2,5	5,5

Holzgewerbe (ohne Herstellung von Möbeln) 1)

Beschäftigte	Anzahl	6 357	6 344	6 359	0,2	0,0
Gesamtumsatz	Mill. EUR	89	105	100	-5,1	12,6
darunter Auslandsumsatz	Mill. EUR	19	23	25	11,2	35,8
Auftragseingang (Volumenindex)	2000 = 100	109,0	119,0	121,8	2,4	11,7
darunter Auftragseingang aus dem Ausland	2000 = 100	197,3	233,2	263,2	12,9	33,4

Fußnoten siehe Seite 2

Merkmal	Einheit	Vergleichsmonate		Berichtsmonat		
		Juli	Juni	Juli	Veränderung in % zum	
		2005	2006	2006	Vormonat	VJ-Monat

Papier-, Verlags- und Druckgewerbe 1)

Beschäftigte	Anzahl	17 321	16 555	16 823	1,6	-2,9
Gesamtumsatz	Mill. EUR	275	288	288	0,2	4,7
darunter Auslandsumsatz	Mill. EUR
Auftragseingang (Volumenindex)	2000 = 100	120,0	119,1	123,8	3,9	3,2
darunter Auftragseingang aus dem Ausland	2000 = 100	138,2	159,2	165,0	3,6	19,4

Kokerei, Mineralölverarbeitung, Herstellung und Verarbeitung von Spalt- und Brutstoffen 1)

Beschäftigte	Anzahl
Gesamtumsatz	Mill. EUR	16	18	18	-3,2	13,8
darunter Auslandsumsatz	Mill. EUR

Herstellung von chemischen Erzeugnissen 1)

Beschäftigte	Anzahl	55 346	54 070	53 788	-0,5	-2,8
Gesamtumsatz	Mill. EUR	1 679	1 973	1 868	-5,3	11,3
darunter Auslandsumsatz	Mill. EUR	1 022	1 271	1 211	-4,7	18,5
Auftragseingang (Volumenindex)	2000 = 100	117,7	143,1	136,9	-4,4	16,3
darunter Auftragseingang aus dem Ausland	2000 = 100	123,0	147,1	145,7	-0,9	18,4

Herstellung von Gummi- und Kunststoffwaren 1)

Beschäftigte	Anzahl	21 681	21 243	21 234	0,0	-2,1
Gesamtumsatz	Mill. EUR	340	405	372	-8,2	9,5
darunter Auslandsumsatz	Mill. EUR	148	194	167	-13,9	13,2
Auftragseingang (Volumenindex)	2000 = 100	99,4	122,4	113,5	-7,2	14,2
darunter Auftragseingang aus dem Ausland	2000 = 100	115,3	160,5	139,5	-13,1	21,0

Glasgewerbe, Herstellung von Keramik, Verarbeitung von Steinen und Erden 1)

Beschäftigte	Anzahl	16 249	15 529	15 557	0,2	-4,3
Gesamtumsatz	Mill. EUR	231	253	248	-1,8	7,3
darunter Auslandsumsatz	Mill. EUR	72	79	79	-0,8	8,9
Auftragseingang (Volumenindex)	2000 = 100	74,5	77,0	78,9	2,5	5,9
darunter Auftragseingang aus dem Ausland	2000 = 100	86,1	78,5	81,9	4,4	-4,9

Metallerzeugung und -bearbeitung, Herstellung von Metallerzeugnissen 1)

Beschäftigte	Anzahl	36 120	35 482	35 935	1,3	-0,5
Gesamtumsatz	Mill. EUR	638	683	655	-4,2	2,6
darunter Auslandsumsatz	Mill. EUR	253	284	272	-4,0	7,7
Auftragseingang (Volumenindex)	2000 = 100	113,4	117,8	109,8	-6,8	-3,2
darunter Auftragseingang aus dem Ausland	2000 = 100	151,5	166,1	146,2	-12,0	-3,5

Fußnoten siehe Seite 2

Merkmal	Einheit	Vergleichsmonate		Berichtsmonat		
		Juli	Juni	Juli	Veränderung in % zum	
		2005	2006	2006	Vormonat	VJ-Monat

Maschinenbau 1)

Beschäftigte	Anzahl	33 372	33 457	33 619	0,5	0,7
Gesamtumsatz	Mill. EUR	517	609	594	-2,4	15,0
darunter Auslandsumsatz	Mill. EUR	301	392	377	-3,9	25,3
Auftragseingang (Volumenindex)	2000 = 100	112,6	132,2	119,1	-9,9	5,8
darunter Auftragseingang aus dem Ausland	2000 = 100	118,4	149,0	133,8	-10,2	13,0

Herstellung von Büromaschinen, Datenverarbeitungsgeräten und -einrichtungen; Elektrotechnik, Feinmechanik und Optik 1)

Beschäftigte	Anzahl	17 165	17 070	17 162	0,5	0,0
Gesamtumsatz	Mill. EUR	216	240	243	1,5	12,5
darunter Auslandsumsatz	Mill. EUR	65	68	63	-6,7	-2,4
Auftragseingang (Volumenindex)	2000 = 100	104,0	114,7	119,8	4,5	15,1
darunter Auftragseingang aus dem Ausland	2000 = 100	57,8	74,4	65,6	-11,8	13,5

Fahrzeugbau 1)

Beschäftigte	Anzahl	29 488	28 985	29 220	0,8	-0,9
Gesamtumsatz	Mill. EUR	905	968	928	-4,1	2,6
darunter Auslandsumsatz	Mill. EUR	501	540	490	-9,2	-2,1
Auftragseingang (Volumenindex)	2000 = 100	114,0	140,6	112,2	-20,2	-1,5
darunter Auftragseingang aus dem Ausland	2000 = 100	137,5	158,6	136,5	-14,0	-0,8

Herstellung von Möbeln, Schmuck, Musikinstrumenten, Sportgeräten, Spielwaren und sonstigen Erzeugnissen; Recycling 1)

Beschäftigte	Anzahl	7 160	6 892	6 909	0,2	-3,5
Gesamtumsatz	Mill. EUR	85	102	87	-14,0	2,4
darunter Auslandsumsatz	Mill. EUR	30	36	31	-14,8	2,5
Auftragseingang (Volumenindex)	2000 = 100	68,8	79,0	64,8	-18,1	-5,9
darunter Auftragseingang aus dem Ausland	2000 = 100	93,0	128,0	106,0	-17,2	13,9

Bauhauptgewerbe (Vorbereitende Baustellenarbeiten, Hoch- und Tiefbau) 1)

Beschäftigte	Anzahl	17 648	17 242	17 264	0,1	-2,2
Geleistete Arbeitsstunden	1 000	1 997	1 983	1 931	-2,6	-3,3
Baugewerblicher Umsatz	Mill. EUR	228	219	242	10,2	5,8
Auftragseingang	Mill. EUR	168	230	230	0,1	36,5

Baugenehmigungen (Neubau)

Wohngebäude	Anzahl	629	611	621	1,6	-1,3
Wohnungen	Anzahl	858	913	826	-9,5	-3,7
Veranschlagte reine Baukosten	Mill. EUR	138	150	142	-5,3	2,9
Nichtwohngebäude	Anzahl	139	133	133	0,0	-4,3
Nutzfläche	1 000 m2	88	104	94	-9,6	6,8
Veranschlagte reine Baukosten	Mill. EUR	52	66	55	-16,7	5,8

Fußnoten siehe Seite 2

Merkmal	Einheit	Vergleichsmonate		Berichtsmonat		
		Juli	Juni	Juli	Veränderung in % zum	
		2005	2006	2006	Vormonat	VJ-Monat

Großhandel p

Beschäftigte	2003 = 100	95,5	95,7	96,9	1,2	1,4
darunter Teilzeitbeschäftigte	2003 = 100	106,6	102,8	105,7	2,9	-0,8
Umsatz (nominal)	2003 = 100	103,0	110,9	106,0	-4,4	2,9

Einzelhandel p

Beschäftigte	2003 = 100	103,3	105,8	106,1	0,3	2,7
darunter Teilzeitbeschäftigte	2003 = 100	105,9	108,0	109,1	1,0	3,0
Umsatz (nominal)	2003 = 100	103,8	106,5	106,6	0,1	2,7

Kfz-Handel und Tankstellen p

Beschäftigte	2003 = 100	100,9	101,3	101,2	0,0	0,3
darunter Teilzeitbeschäftigte	2003 = 100	100,1	101,7	103,2	1,5	3,1
Umsatz (nominal)	2003 = 100	116,4	118,9	113,6	-4,5	-2,4

Gastgewerbe p

Beschäftigte	2003 = 100	112,1	113,8	114,3	0,5	1,9
darunter Teilzeitbeschäftigte	2003 = 100	117,2	120,8	121,2	0,4	3,4
Umsatz (nominal)	2003 = 100	109,6	109,3	108,8	-0,4	-0,7

Fremdenverkehr

Gästeankünfte	1 000	797	784	775	-1,1	-2,8
Gästeübernachtungen	1 000	2 340	2 122	2 374	11,9	1,5

Verbraucherpreisindex

Gesamtlebenshaltung	2000 = 100	108,5	110,0	110,6	0,5	1,9
---------------------	------------	-------	-------	-------	-----	-----

Arbeitsmarkt 2)

Arbeitslose	Anzahl	176 696	157 992	160 419	1,5	-9,2
Arbeitslosenquote 3)	%	9,7	8,7	8,8	X	X
Arbeitslosenquote 4)	%	8,7	7,7	7,8	X	X
Kurzarbeiter	Anzahl	4 536	2 323	1 864	-19,8	-58,9
Offene Stellen	Anzahl	24 293	22 649	24 413	7,8	0,5

Insolvenzen

Insolvenzen insgesamt	Anzahl	564	541	605	11,8	7,3
darunter Unternehmen	Anzahl	139	132	136	3,0	-2,2

Fußnoten siehe Seite 2