



Daten zur Konjunktur im August 2006

Fußnoten:

- 1) Betriebe von Unternehmen mit 20 und mehr Beschäftigten.
- 2) Quelle: Bundesagentur für Arbeit, Regionaldirektion Rheinland-Pfalz-Saarland.
- 3) Arbeitslose in % der abhängigen zivilen Erwerbspersonen.
- 4) Arbeitslose in % aller zivilen Erwerbspersonen.

Zeichenerklärung
(nach DIN 55301)

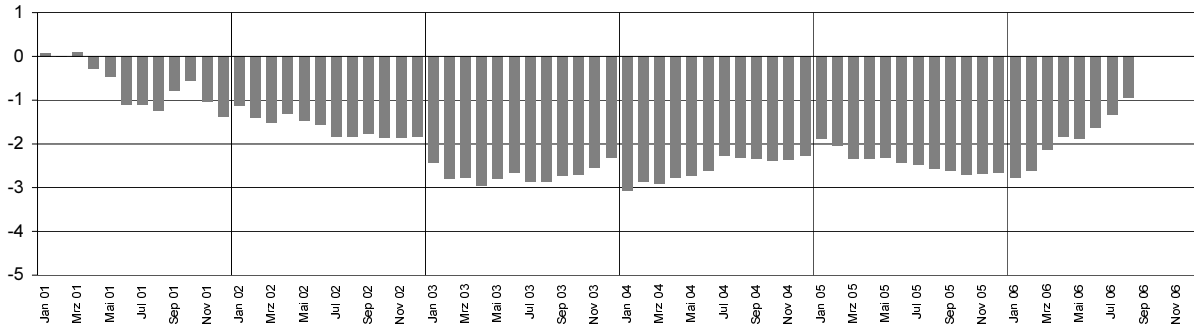
0	weniger als die Hälfte von 1 in der letzten besetzten Stelle, jedoch mehr als nichts
-	nichts vorhanden (genau Null)
...	Angabe fällt später an
/	keine Angabe, da Zahlenwert nicht sicher genug
.	Zahlenwert unbekannt oder geheim zu halten
x	Tabellenfach gesperrt, weil Aussage nicht sinnvoll
p	vorläufige Zahl
r	berichtete Zahl
s	geschätzte Zahl

Geringfügige Abweichungen in den Summen sind auf Runden der Zahlen zurückzuführen.
Abweichungen gegenüber früheren Veröffentlichungen erklären sich durch inzwischen vorgenommene Korrekturen.

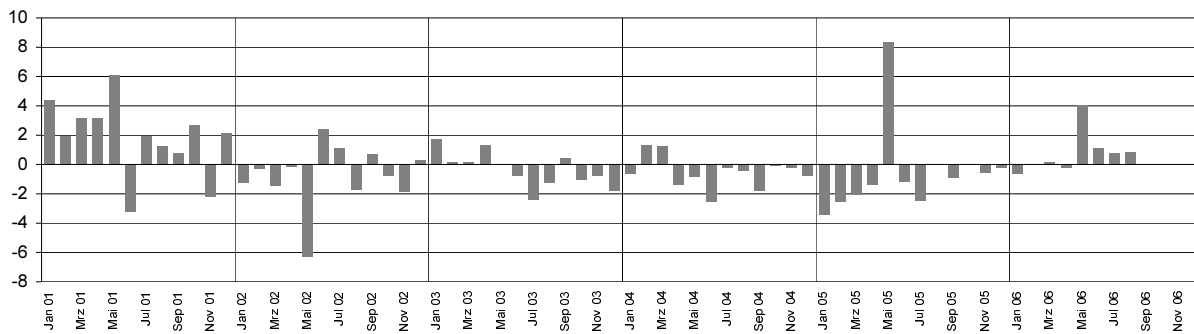
Ausgewählte Konjunkturdaten für das verarbeitende Gewerbe einschließlich Bergbau und Gewinnung von Steinen und Erden 2001 bis 2006 nach Monaten

Veränderungen gegenüber dem Vorjahresmonat in Prozent

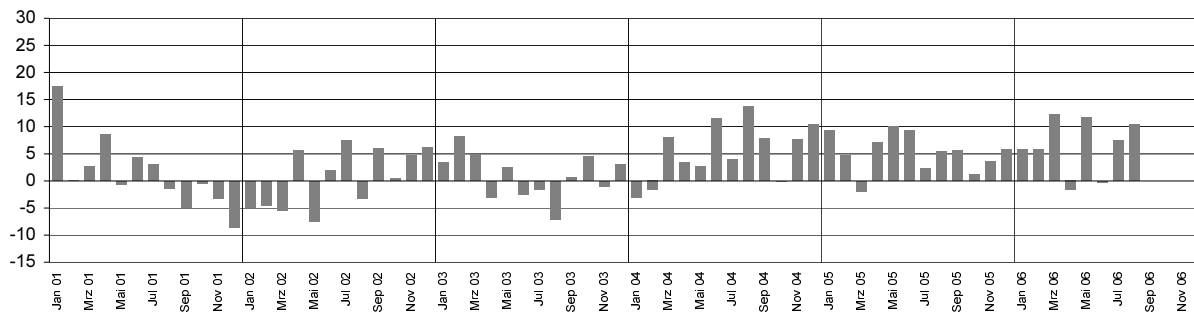
Beschäftigte



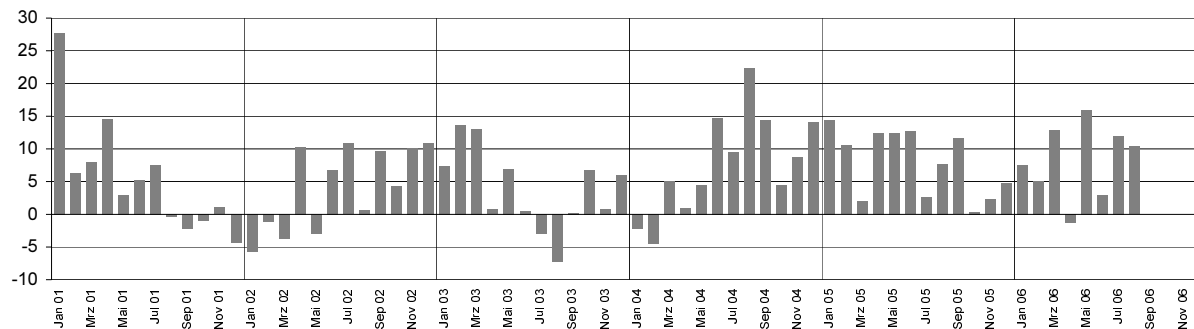
Entgelte



Gesamtumsatz ¹⁾



Auslandsumsatz ¹⁾



1) ohne Umsatzsteuer

Merkmal	Einheit	Vergleichsmonate		Berichtsmonat		
		August	Juli	August	Veränderung in % zum	
		2005	2006	2006	Vormonat	VJ-Monat

Verarbeitendes Gewerbe sowie Bergbau und Gewinnung von Steinen und Erden 1)

Beschäftigte	Anzahl	275 157	270 581	272 556	0,7	-0,9
Geleistete Arbeitsstunden	1 000	34 061	34 165	33 915	-0,7	-0,4
Entgelte	Mill. EUR	824	832	831	-0,1	0,8
Gesamtumsatz	Mill. EUR	5 483	6 066	6 057	-0,1	10,5
darunter Auslandsumsatz	Mill. EUR	2 525	2 917	2 786	-4,5	10,3

Vorleistungsgüterproduzenten und Energie 1)

Beschäftigte	Anzahl	136 311	133 762	134 684	0,7	-1,2
Geleistete Arbeitsstunden	1 000	17 276	16 961	16 660	-1,8	-3,6
Entgelte	Mill. EUR	431	429	429	-0,1	-0,4
Gesamtumsatz	Mill. EUR	2 834	3 205	3 195	-0,3	12,8
darunter Auslandsumsatz	Mill. EUR	1 402	1 664	1 594	-4,2	13,7
Auftragseingang (Volumenindex)	2000 = 100	105,0	115,5	112,6	-2,5	7,3
darunter Auftragseingang aus dem Ausland	2000 = 100	117,4	129,9	121,6	-6,4	3,6

Investitionsgüterproduzenten 1)

Beschäftigte	Anzahl	77 941	76 895	77 644	1,0	-0,4
Geleistete Arbeitsstunden	1 000	9 328	9 791	9 726	-0,7	4,3
Entgelte	Mill. EUR	241	249	247	-0,6	2,6
Gesamtumsatz	Mill. EUR	1 480	1 705	1 648	-3,3	11,4
darunter Auslandsumsatz	Mill. EUR	763	905	817	-9,8	7,1
Auftragseingang (Volumenindex)	2000 = 100	105,7	112,9	117,7	4,3	11,3
darunter Auftragseingang aus dem Ausland	2000 = 100	108,1	124,1	123,9	-0,2	14,6

Gebrauchsgüterproduzenten 1)

Beschäftigte	Anzahl	8 175	7 895	7 943	0,6	-2,8
Geleistete Arbeitsstunden	1 000	936	926	967	4,5	3,4
Entgelte	Mill. EUR	21	20	20	3,3	-1,0
Gesamtumsatz	Mill. EUR	97	114	126	10,2	30,1
darunter Auslandsumsatz	Mill. EUR	24	37	39	5,2	61,4
Auftragseingang (Volumenindex)	2000 = 100	92,7	97,7	99,7	2,1	7,5
darunter Auftragseingang aus dem Ausland	2000 = 100	130,2	133,2	127,3	-4,4	-2,2

Verbrauchsgüterproduzenten 1)

Beschäftigte	Anzahl	52 730	52 029	52 285	0,5	-0,8
Geleistete Arbeitsstunden	1 000	6 521	6 487	6 561	1,1	0,6
Entgelte	Mill. EUR	132	134	135	0,5	1,9
Gesamtumsatz	Mill. EUR	1 073	1 041	1 087	4,4	1,3
darunter Auslandsumsatz	Mill. EUR	336	311	336	8,0	0,0
Auftragseingang (Volumenindex)	2000 = 100	120,5	159,2	141,1	-11,3	17,1
darunter Auftragseingang aus dem Ausland	2000 = 100	160,6	232,7	176,5	-24,2	9,8

Fußnoten siehe Seite 2

Merkmal	Einheit	Vergleichsmonate		Berichtsmonat		
		August	Juli	August	Veränderung in % zum	
		2005	2006	2006	Vormonat	VJ-Monat

Bergbau und Gewinnung von Steinen und Erden 1)

Beschäftigte	Anzahl	1 953	1 918	1 918	0,0	-1,8
Geleistete Arbeitsstunden	1 000	301	288	294	2,0	-2,3
Entgelte	Mill. EUR	6	5	6	5,1	-2,8
Gesamtumsatz	Mill. EUR	30	34	34	0,6	14,6
darunter Auslandsumsatz	Mill. EUR	5	6	6	-3,9	15,2

Verarbeitendes Gewerbe 1)

Beschäftigte	Anzahl	273 204	268 663	270 638	0,7	-0,9
Geleistete Arbeitsstunden	1 000	33 760	33 877	33 621	-0,8	-0,4
Entgelte	Mill. EUR	818	826	825	-0,1	0,9
Gesamtumsatz	Mill. EUR	5 453	6 032	6 023	-0,2	10,4
darunter Auslandsumsatz	Mill. EUR	2 520	2 911	2 780	-4,5	10,3
Auftragseingang (Volumenindex)	2000 = 100	106,1	117,6	116,3	-1,2	9,6
darunter Auftragseingang aus dem Ausland	2000 = 100	117,6	135,6	126,6	-6,7	7,6

Ernährungsgewerbe und Tabakverarbeitung 1)

Beschäftigte	Anzahl	26 341	26 122	26 433	1,2	0,3
Gesamtumsatz	Mill. EUR	549	551	559	1,4	1,8
darunter Auslandsumsatz	Mill. EUR	78	83	82	-1,5	5,0

Textil- und Bekleidungsgewerbe 1)

Beschäftigte	Anzahl
Gesamtumsatz	Mill. EUR	.	34	37	8,6	.
darunter Auslandsumsatz	Mill. EUR	.	13	14	12,3	.
Auftragseingang (Volumenindex)	2000 = 100	79,9	88,3	76,7	-13,2	-4,0
darunter Auftragseingang aus dem Ausland	2000 = 100	96,7	110,5	85,6	-22,6	-11,5

Ledergewerbe 1)

Beschäftigte	Anzahl	3 279	3 232	3 229	-0,1	-1,5
Gesamtumsatz	Mill. EUR	57	44	56	26,8	-0,9
darunter Auslandsumsatz	Mill. EUR	24	18	22	24,0	-6,9
Auftragseingang (Volumenindex)	2000 = 100	56,1	44,4	74,3	67,4	32,6
darunter Auftragseingang aus dem Ausland	2000 = 100	64,6	61,0	93,7	53,7	45,0

Holzgewerbe (ohne Herstellung von Möbeln) 1)

Beschäftigte	Anzahl	6 415	6 359	6 507	2,3	1,4
Gesamtumsatz	Mill. EUR	83	100	98	-1,6	18,3
darunter Auslandsumsatz	Mill. EUR	17	25	21	-15,4	25,3
Auftragseingang (Volumenindex)	2000 = 100	109,3	121,8	124,5	2,2	13,9
darunter Auftragseingang aus dem Ausland	2000 = 100	196,6	263,2	219,5	-16,6	11,6

Fußnoten siehe Seite 2

Merkmal	Einheit	Vergleichsmonate		Berichtsmonat		
		August	Juli	August	Veränderung in % zum	
		2005	2006	2006	Vormonat	VJ-Monat

Papier-, Verlags- und Druckgewerbe 1)

Beschäftigte	Anzahl	17 252	16 823	16 858	0,2	-2,3
Gesamtumsatz	Mill. EUR	280	288	300	4,2	7,2
darunter Auslandsumsatz	Mill. EUR
Auftragseingang (Volumenindex)	2000 = 100	111,7	123,8	123,7	-0,1	10,7
darunter Auftragseingang aus dem Ausland	2000 = 100	135,9	165,0	155,8	-5,6	14,6

Kokerei, Mineralölverarbeitung, Herstellung und Verarbeitung von Spalt- und Brutstoffen 1)

Beschäftigte	Anzahl
Gesamtumsatz	Mill. EUR	.	18	20	14,0	.
darunter Auslandsumsatz	Mill. EUR

Herstellung von chemischen Erzeugnissen 1)

Beschäftigte	Anzahl	55 177	53 788	53 884	0,2	-2,3
Gesamtumsatz	Mill. EUR	1 700	1 868	1 851	-0,9	8,9
darunter Auslandsumsatz	Mill. EUR	1 064	1 211	1 163	-4,0	9,3
Auftragseingang (Volumenindex)	2000 = 100	120,0	136,9	125,5	-8,3	4,5
darunter Auftragseingang aus dem Ausland	2000 = 100	128,1	145,7	127,2	-12,7	-0,7

Herstellung von Gummi- und Kunststoffwaren 1)

Beschäftigte	Anzahl	21 723	21 234	21 267	0,2	-2,1
Gesamtumsatz	Mill. EUR	321	372	380	2,1	18,3
darunter Auslandsumsatz	Mill. EUR	141	167	172	2,7	22,1
Auftragseingang (Volumenindex)	2000 = 100	97,9	113,5	114,0	0,4	16,4
darunter Auftragseingang aus dem Ausland	2000 = 100	116,8	139,5	137,7	-1,3	17,9

Glasgewerbe, Herstellung von Keramik, Verarbeitung von Steinen und Erden 1)

Beschäftigte	Anzahl	16 243	15 557	15 699	0,9	-3,3
Gesamtumsatz	Mill. EUR	225	248	248	0,1	10,3
darunter Auslandsumsatz	Mill. EUR	65	79	74	-5,7	14,7
Auftragseingang (Volumenindex)	2000 = 100	71,3	78,9	79,9	1,3	12,1
darunter Auftragseingang aus dem Ausland	2000 = 100	70,8	81,9	81,7	-0,3	15,4

Metallerzeugung und -bearbeitung, Herstellung von Metallerzeugnissen 1)

Beschäftigte	Anzahl	36 424	35 935	36 358	1,2	-0,2
Gesamtumsatz	Mill. EUR	600	655	674	3,0	12,4
darunter Auslandsumsatz	Mill. EUR	236	272	272	-0,2	15,4
Auftragseingang (Volumenindex)	2000 = 100	99,8	109,8	110,0	0,2	10,2
darunter Auftragseingang aus dem Ausland	2000 = 100	120,3	146,2	138,9	-5,0	15,5

Fußnoten siehe Seite 2

Merkmal	Einheit	Vergleichsmonate		Berichtsmonat		
		August	Juli	August	Veränderung in % zum	
		2005	2006	2006	Vormonat	VJ-Monat

Maschinenbau 1)

Beschäftigte	Anzahl	33 517	33 619	34 012	1,2	1,5
Gesamtumsatz	Mill. EUR	451	594	545	-8,2	20,9
darunter Auslandsumsatz	Mill. EUR	256	377	306	-18,8	19,7
Auftragseingang (Volumenindex)	2000 = 100	103,1	119,1	130,7	9,7	26,8
darunter Auftragseingang aus dem Ausland	2000 = 100	115,1	133,8	153,6	14,9	33,5

Herstellung von Büromaschinen, Datenverarbeitungsgeräten und -einrichtungen; Elektrotechnik, Feinmechanik und Optik 1)

Beschäftigte	Anzahl	17 266	17 162	17 290	0,7	0,1
Gesamtumsatz	Mill. EUR	216	243	256	5,3	18,5
darunter Auslandsumsatz	Mill. EUR	58	63	69	8,2	17,9
Auftragseingang (Volumenindex)	2000 = 100	101,5	119,8	114,4	-4,5	12,7
darunter Auftragseingang aus dem Ausland	2000 = 100	59,4	65,6	58,1	-11,4	-2,1

Fahrzeugbau 1)

Beschäftigte	Anzahl	29 630	29 220	29 449	0,8	-0,6
Gesamtumsatz	Mill. EUR	840	928	912	-1,8	8,6
darunter Auslandsumsatz	Mill. EUR	469	490	472	-3,7	0,5
Auftragseingang (Volumenindex)	2000 = 100	110,6	112,2	113,9	1,5	3,0
darunter Auftragseingang aus dem Ausland	2000 = 100	120,6	136,5	119,7	-12,3	-0,7

Herstellung von Möbeln, Schmuck, Musikinstrumenten, Sportgeräten, Spielwaren und sonstigen Erzeugnissen; Recycling 1)

Beschäftigte	Anzahl	7 187	6 909	6 935	0,4	-3,5
Gesamtumsatz	Mill. EUR	81	87	85	-2,9	4,7
darunter Auslandsumsatz	Mill. EUR	22	31	27	-13,9	19,3
Auftragseingang (Volumenindex)	2000 = 100	73,4	64,8	76,3	17,8	3,9
darunter Auftragseingang aus dem Ausland	2000 = 100	94,1	106,0	116,1	9,5	23,4

Bauhauptgewerbe (Vorbereitende Baustellenarbeiten, Hoch- und Tiefbau) 1)

Beschäftigte	Anzahl	17 842	17 264	17 539	1,6	-1,7
Geleistete Arbeitsstunden	1 000	1 880	1 931	1 945	0,7	3,5
Baugewerblicher Umsatz	Mill. EUR	213	242	223	-7,6	4,9
Auftragseingang	Mill. EUR	187	230	178	-22,7	-5,1

Baugenehmigungen (Neubau)

Wohngebäude	Anzahl	692	621	800	28,8	15,6
Wohnungen	Anzahl	863	826	1 125	36,2	30,4
Veranschlagte reine Baukosten	Mill. EUR	144	142	169	19,0	17,4
Nichtwohngebäude	Anzahl	166	133	144	8,3	-13,3
Nutzfläche	1 000 m2	159	94	113	20,2	-28,9
Veranschlagte reine Baukosten	Mill. EUR	144	55	59	7,3	-59,0

Fußnoten siehe Seite 2

Merkmal	Einheit	Vergleichsmonate		Berichtsmonat		
		August	Juli	August	Veränderung in % zum	
		2005	2006	2006	Vormonat	VJ-Monat

Großhandel p

Beschäftigte	2003 = 100	96,7	96,6	97,5	0,9	0,8
darunter Teilzeitbeschäftigte	2003 = 100	108,2	105,0	107,8	2,7	-0,3
Umsatz (nominal)	2003 = 100	109,9	105,7	110,5	4,5	0,5

Einzelhandel p

Beschäftigte	2003 = 100	104,0	106,1	106,9	0,8	2,8
darunter Teilzeitbeschäftigte	2003 = 100	106,4	109,2	109,7	0,5	3,1
Umsatz (nominal)	2003 = 100	101,8	106,5	106,0	-0,5	4,1

Kfz-Handel und Tankstellen p

Beschäftigte	2003 = 100	102,4	100,8	101,4	0,6	-0,9
darunter Teilzeitbeschäftigte	2003 = 100	99,6	103,3	101,8	-1,5	2,3
Umsatz (nominal)	2003 = 100	102,4	114,4	106,0	-7,4	3,5

Gastgewerbe p

Beschäftigte	2003 = 100	113,0	114,9	115,5	0,5	2,2
darunter Teilzeitbeschäftigte	2003 = 100	118,0	122,6	121,6	-0,8	3,1
Umsatz (nominal)	2003 = 100	109,8	109,0	109,6	0,5	-0,2

Fremdenverkehr

Gästeankünfte	1 000	798	775	781	0,8	-2,1
Gästeübernachtungen	1 000	2 598	2 374	2 439	2,7	-6,1

Verbraucherpreisindex

Gesamtlebenshaltung	2000 = 100	108,7	110,6	110,5	-0,1	1,7
---------------------	------------	-------	-------	-------	------	-----

Arbeitsmarkt 2)

Arbeitslose	Anzahl	177 276	160 419	159 440	-0,6	-10,1
Arbeitslosenquote 3)	%	9,8	8,8	8,7	X	X
Arbeitslosenquote 4)	%	8,8	7,8	7,8	X	X
Kurzarbeiter	Anzahl	3 408	1 864	1 837	-1,4	-46,1
Offene Stellen	Anzahl	25 766	24 413	25 765	5,5	0,0

Insolvenzen

Insolvenzen insgesamt	Anzahl	547	605	661	9,3	20,8
darunter Unternehmen	Anzahl	135	136	134	-1,5	-0,7

Fußnoten siehe Seite 2