



Daten zur Konjunktur im Dezember 2006

Fußnoten:

- 1) Betriebe von Unternehmen mit 20 und mehr Beschäftigten.
- 2) Quelle: Bundesagentur für Arbeit, Regionaldirektion Rheinland-Pfalz-Saarland.
- 3) Arbeitslose in % der abhängigen zivilen Erwerbspersonen.
- 4) Arbeitslose in % aller zivilen Erwerbspersonen.

Zeichenerklärung
(nach DIN 55301)

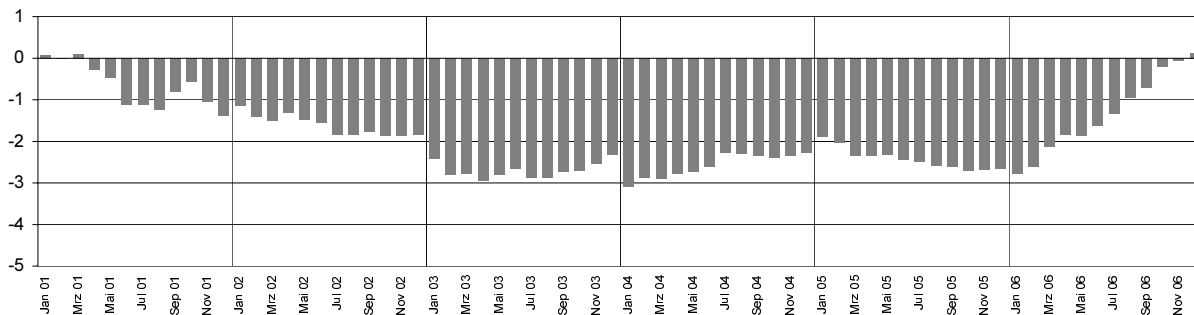
0	weniger als die Hälfte von 1 in der letzten besetzten Stelle, jedoch mehr als nichts
-	nichts vorhanden (genau Null)
...	Angabe fällt später an
/	keine Angabe, da Zahlenwert nicht sicher genug
.	Zahlenwert unbekannt oder geheim zu halten
x	Tabellenfach gesperrt, weil Aussage nicht sinnvoll
p	vorläufige Zahl
r	berichtigte Zahl
s	geschätzte Zahl

Geringfügige Abweichungen in den Summen sind auf Runden der Zahlen zurückzuführen.
Abweichungen gegenüber früheren Veröffentlichungen erklären sich durch inzwischen vorgenommene Korrekturen.

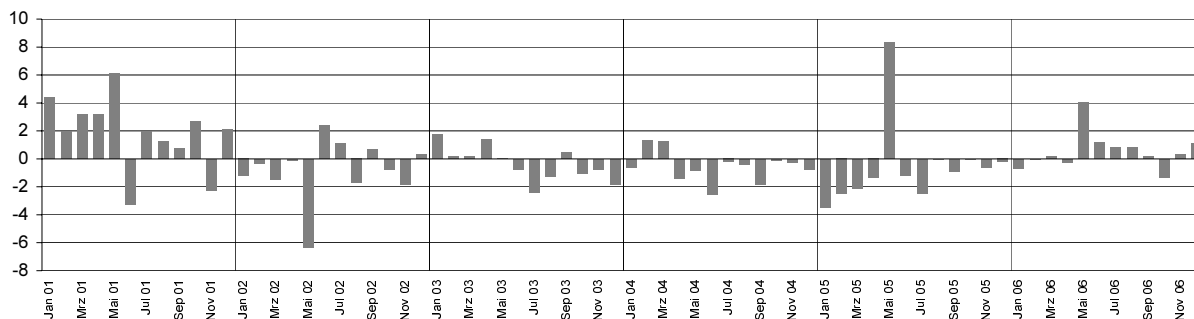
Ausgewählte Konjunkturdaten für das verarbeitende Gewerbe einschließlich Bergbau und Gewinnung von Steinen und Erden 2001 bis 2006 nach Monaten

Veränderungen gegenüber dem Vorjahresmonat in Prozent

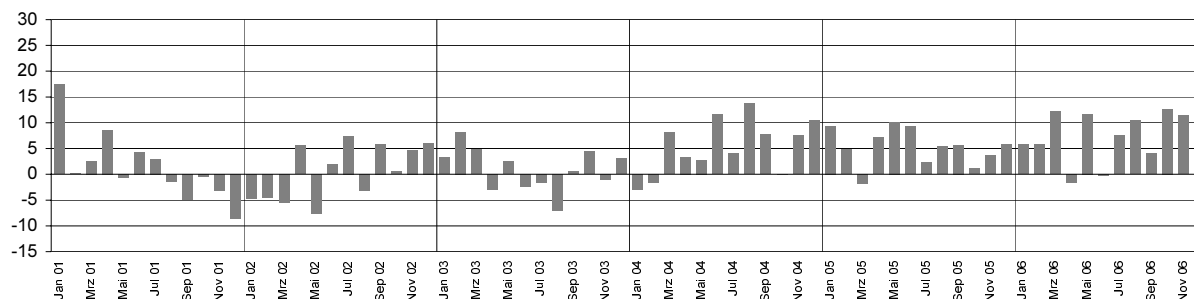
Beschäftigte



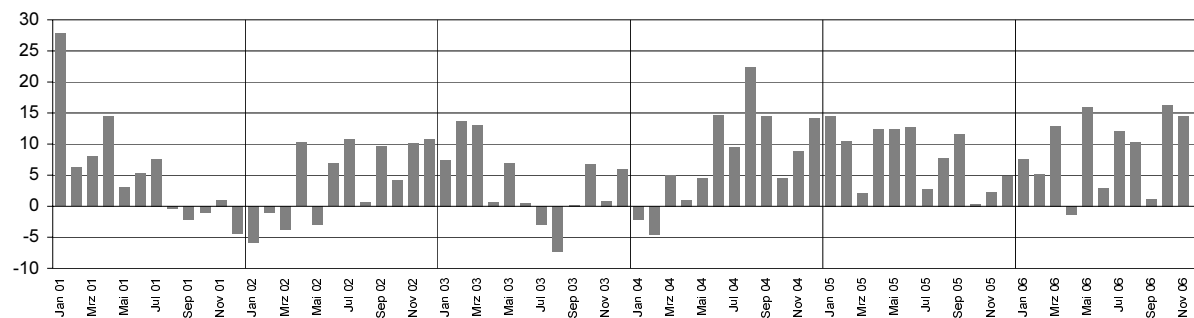
Entgelte



Gesamtumsatz ¹⁾



Auslandsumsatz ¹⁾



1) ohne Umsatzsteuer

Merkmal	Einheit	Vergleichsmonate		Berichtsmonat		
		Dezember	November	Dezember	Veränderung in % zum	
		2005	2006	2006	Vormonat	VJ-Monat

Verarbeitendes Gewerbe sowie Bergbau und Gewinnung von Steinen und Erden 1)

Beschäftigte	Anzahl	271 663	272 778	272 018	-0,3	0,1
Geleistete Arbeitsstunden	1 000	33 097	36 558	32 736	-10,5	-1,1
Entgelte	Mill. EUR	858	1 146	868	-24,3	1,1
Gesamtumsatz	Mill. EUR	5 976	6 717	6 119	-8,9	2,4
darunter Auslandsumsatz	Mill. EUR	2 743	3 173	2 771	-12,7	1,0

Vorleistungsgüterproduzenten und Energie 1)

Beschäftigte	Anzahl	135 031	135 008	134 591	-0,3	-0,3
Geleistete Arbeitsstunden	1 000	16 813	18 128	16 534	-8,8	-1,7
Entgelte	Mill. EUR	440	607	449	-26,1	1,9
Gesamtumsatz	Mill. EUR	2 921	3 618	3 110	-14,0	6,5
darunter Auslandsumsatz	Mill. EUR	1 548	1 860	1 579	-15,1	2,0
Auftragseingang (Volumenindex)	2000 = 100	105,9	124,4	106,6	-14,4	0,7
darunter Auftragseingang aus dem Ausland	2000 = 100	122,8	139,1	122,9	-11,6	0,1

Investitionsgüterproduzenten 1)

Beschäftigte	Anzahl	76 434	77 497	77 366	-0,2	1,2
Geleistete Arbeitsstunden	1 000	8 983	10 544	9 136	-13,4	1,7
Entgelte	Mill. EUR	260	302	261	-13,7	0,4
Gesamtumsatz	Mill. EUR	1 856	1 793	1 806	0,8	-2,7
darunter Auslandsumsatz	Mill. EUR	869	900	869	-3,4	0,0
Auftragseingang (Volumenindex)	2000 = 100	136,6	141,8	142,3	0,4	4,2
darunter Auftragseingang aus dem Ausland	2000 = 100	153,3	165,6	166,3	0,4	8,5

Gebrauchsgüterproduzenten 1)

Beschäftigte	Anzahl	8 151	8 011	7 929	-1,0	-2,7
Geleistete Arbeitsstunden	1 000	945	1 086	889	-18,2	-6,0
Entgelte	Mill. EUR	21	26	21	-19,9	-2,2
Gesamtumsatz	Mill. EUR	118	141	124	-11,5	5,5
darunter Auslandsumsatz	Mill. EUR	35	39	28	-28,6	-19,2
Auftragseingang (Volumenindex)	2000 = 100	109,2	109,5	85,6	-21,8	-21,6
darunter Auftragseingang aus dem Ausland	2000 = 100	185,9	136,7	99,7	-27,0	-46,4

Verbrauchsgüterproduzenten 1)

Beschäftigte	Anzahl	52 047	52 262	52 132	-0,2	0,2
Geleistete Arbeitsstunden	1 000	6 356	6 798	6 177	-9,1	-2,8
Entgelte	Mill. EUR	136	210	137	-34,9	0,3
Gesamtumsatz	Mill. EUR	1 082	1 167	1 078	-7,6	-0,4
darunter Auslandsumsatz	Mill. EUR	291	374	295	-21,2	1,1
Auftragseingang (Volumenindex)	2000 = 100	125,1	149,0	123,6	-17,1	-1,2
darunter Auftragseingang aus dem Ausland	2000 = 100	170,8	184,1	164,0	-10,9	-4,0

Fußnoten siehe Seite 2

Merkmal	Einheit	Vergleichsmonate		Berichtsmonat		
		Dezember	November	Dezember	Veränderung in % zum	
		2005	2006	2006	Vormonat	VJ-Monat

Bergbau und Gewinnung von Steinen und Erden 1)

Beschäftigte	Anzahl	1 923	1 940	1 906	-1,8	-0,9
Geleistete Arbeitsstunden	1 000	259	307	253	-17,6	-2,5
Entgelte	Mill. EUR	6	8	6	-28,6	0,0
Gesamtumsatz	Mill. EUR	22	34	22	-35,4	1,0
darunter Auslandsumsatz	Mill. EUR	5	7	4	-38,3	-12,2

Verarbeitendes Gewerbe 1)

Beschäftigte	Anzahl	269 740	270 838	270 112	-0,3	0,1
Geleistete Arbeitsstunden	1 000	32 838	36 251	32 483	-10,4	-1,1
Entgelte	Mill. EUR	852	1 138	862	-24,3	1,1
Gesamtumsatz	Mill. EUR	5 954	6 683	6 097	-8,8	2,4
darunter Auslandsumsatz	Mill. EUR	2 738	3 167	2 767	-12,6	1,1
Auftragseingang (Volumenindex)	2000 = 100	117,9	131,8	119,3	-9,5	1,2
darunter Auftragseingang aus dem Ausland	2000 = 100	137,9	151,5	140,4	-7,3	1,7

Ernährungsgewerbe und Tabakverarbeitung 1)

Beschäftigte	Anzahl	25 834	26 285	26 160	-0,5	1,3
Gesamtumsatz	Mill. EUR	606	584	611	4,7	0,9
darunter Auslandsumsatz	Mill. EUR	91	88	84	-4,7	-8,1

Textil- und Bekleidungsgewerbe 1)

Beschäftigte	Anzahl
Gesamtumsatz	Mill. EUR	30	40	30	-26,8	-2,1
darunter Auslandsumsatz	Mill. EUR	9	14	9	-32,7	-1,8
Auftragseingang (Volumenindex)	2000 = 100	64,4	71,6	62,6	-12,6	-2,7
darunter Auftragseingang aus dem Ausland	2000 = 100	61,8	82,5	67,5	-18,2	9,1

Ledergewerbe 1)

Beschäftigte	Anzahl	3 249	3 165	3 120	-1,4	-4,0
Gesamtumsatz	Mill. EUR	.	36	28	-22,0	.
darunter Auslandsumsatz	Mill. EUR	.	12	9	-24,3	.
Auftragseingang (Volumenindex)	2000 = 100	42,0	74,9	35,8	-52,1	-14,7
darunter Auftragseingang aus dem Ausland	2000 = 100	51,1	101,2	45,0	-55,5	-11,9

Holzgewerbe (ohne Herstellung von Möbeln) 1)

Beschäftigte	Anzahl	6 490	6 575	6 483	-1,4	-0,1
Gesamtumsatz	Mill. EUR	88	125	117	-6,3	33,6
darunter Auslandsumsatz	Mill. EUR	17	22	21	-4,8	20,1
Auftragseingang (Volumenindex)	2000 = 100	133,0	138,0	122,9	-10,9	-7,6
darunter Auftragseingang aus dem Ausland	2000 = 100	193,7	208,8	252,9	21,1	30,6

Fußnoten siehe Seite 2

Merkmal	Einheit	Vergleichsmonate		Berichtsmonat		
		Dezember	November	Dezember	Veränderung in % zum	
		2005	2006	2006	Vormonat	VJ-Monat

Papier-, Verlags- und Druckgewerbe 1)

Beschäftigte	Anzahl	16 941	16 759	16 781	0,1	-0,9
Gesamtumsatz	Mill. EUR	262	324	284	-12,4	8,5
darunter Auslandsumsatz	Mill. EUR
Auftragseingang (Volumenindex)	2000 = 100	111,9	136,0	117,4	-13,7	4,9
darunter Auftragseingang aus dem Ausland	2000 = 100	127,2	175,2	137,8	-21,3	8,3

Kokerei, Mineralölverarbeitung, Herstellung und Verarbeitung von Spalt- und Brutstoffen 1)

Beschäftigte	Anzahl
Gesamtumsatz	Mill. EUR	.	19	17	-5,7	.
darunter Auslandsumsatz	Mill. EUR

Herstellung von chemischen Erzeugnissen 1)

Beschäftigte	Anzahl	55 090	54 208	54 151	-0,1	-1,7
Gesamtumsatz	Mill. EUR	1 863	2 176	1 904	-12,5	2,2
darunter Auslandsumsatz	Mill. EUR	1 173	1 415	1 215	-14,2	3,5
Auftragseingang (Volumenindex)	2000 = 100	123,0	137,9	122,2	-11,4	-0,7
darunter Auftragseingang aus dem Ausland	2000 = 100	134,3	142,5	131,7	-7,6	-2,0

Herstellung von Gummi- und Kunststoffwaren 1)

Beschäftigte	Anzahl	21 366	21 459	21 498	0,2	0,6
Gesamtumsatz	Mill. EUR	304	412	317	-23,0	4,3
darunter Auslandsumsatz	Mill. EUR	141	188	141	-24,9	0,0
Auftragseingang (Volumenindex)	2000 = 100	87,0	121,5	93,4	-23,1	7,4
darunter Auftragseingang aus dem Ausland	2000 = 100	107,2	151,5	114,9	-24,1	7,2

Glasgewerbe, Herstellung von Keramik, Verarbeitung von Steinen und Erden 1)

Beschäftigte	Anzahl	15 870	15 677	15 601	-0,5	-1,7
Gesamtumsatz	Mill. EUR	202	254	209	-17,8	3,4
darunter Auslandsumsatz	Mill. EUR	74	77	65	-15,4	-12,2
Auftragseingang (Volumenindex)	2000 = 100	63,7	82,6	65,5	-20,7	2,8
darunter Auftragseingang aus dem Ausland	2000 = 100	65,2	81,8	64,6	-21,0	-0,9

Metallerzeugung und -bearbeitung, Herstellung von Metallerzeugnissen 1)

Beschäftigte	Anzahl	35 837	36 461	36 292	-0,5	1,3
Gesamtumsatz	Mill. EUR	564	726	622	-14,3	10,2
darunter Auslandsumsatz	Mill. EUR	224	293	232	-20,9	3,3
Auftragseingang (Volumenindex)	2000 = 100	108,6	119,6	103,0	-13,8	-5,1
darunter Auftragseingang aus dem Ausland	2000 = 100	156,6	168,2	139,6	-17,0	-10,9

Fußnoten siehe Seite 2

Merkmal	Einheit	Vergleichsmonate		Berichtsmonat		
		Dezember	November	Dezember	Veränderung in % zum	
		2005	2006	2006	Vormonat	VJ-Monat

Maschinenbau 1)

Beschäftigte	Anzahl	33 161	34 388	34 315	-0,2	3,5
Gesamtumsatz	Mill. EUR	594	602	623	3,5	4,9
darunter Auslandsumsatz	Mill. EUR	372	379	375	-1,0	0,9
Auftragseingang (Volumenindex)	2000 = 100	150,9	137,0	150,2	9,6	-0,5
darunter Auftragseingang aus dem Ausland	2000 = 100	185,1	154,5	180,3	16,7	-2,6

Herstellung von Büromaschinen, Datenverarbeitungsgeräten und -einrichtungen; Elektrotechnik, Feinmechanik und Optik 1)

Beschäftigte	Anzahl	17 152	17 306	17 275	-0,2	0,7
Gesamtumsatz	Mill. EUR	261	270	277	2,6	6,1
darunter Auslandsumsatz	Mill. EUR	72	68	59	-13,2	-17,6
Auftragseingang (Volumenindex)	2000 = 100	108,6	128,2	112,1	-12,6	3,1
darunter Auftragseingang aus dem Ausland	2000 = 100	81,4	72,2	73,1	1,2	-10,1

Fahrzeugbau 1)

Beschäftigte	Anzahl	28 916	28 831	28 822	0,0	-0,3
Gesamtumsatz	Mill. EUR	1 032	985	937	-4,9	-9,2
darunter Auslandsumsatz	Mill. EUR	453	481	454	-5,7	0,1
Auftragseingang (Volumenindex)	2000 = 100	140,6	155,7	150,2	-3,5	6,9
darunter Auftragseingang aus dem Ausland	2000 = 100	154,1	203,7	184,3	-9,5	19,6

Herstellung von Möbeln, Schmuck, Musikinstrumenten, Sportgeräten, Spielwaren und sonstigen Erzeugnissen; Recycling 1)

Beschäftigte	Anzahl	7 144	6 970	6 888	-1,2	-3,6
Gesamtumsatz	Mill. EUR	103	131	121	-7,3	17,4
darunter Auslandsumsatz	Mill. EUR	31	38	33	-12,5	7,5
Auftragseingang (Volumenindex)	2000 = 100	65,5	95,6	65,3	-31,7	-0,3
darunter Auftragseingang aus dem Ausland	2000 = 100	89,5	125,8	71,9	-42,8	-19,6

Bauhauptgewerbe (Vorbereitende Baustellenarbeiten, Hoch- und Tiefbau) 1)

Beschäftigte	Anzahl	17 336	17 998	17 768	-1,3	2,5
Geleistete Arbeitsstunden	1 000	1 448	2 108	1 553	-26,3	7,2
Baugewerblicher Umsatz	Mill. EUR	246	280	313	11,9	27,3
Auftragseingang	Mill. EUR	146	164	130	-21,0	-11,1

Baugenehmigungen (Neubau)

Wohngebäude	Anzahl	997	482	423	-12,2	-57,6
Wohnungen	Anzahl	1 313	752	676	-10,1	-48,5
Veranschlagte reine Baukosten	Mill. EUR	217	116	105	-9,5	-51,6
Nichtwohngebäude	Anzahl	98	135	103	-23,7	5,1
Nutzfläche	1 000 m2	51	94	116	23,4	127,5
Veranschlagte reine Baukosten	Mill. EUR	34	55	81	47,3	138,2

Fußnoten siehe Seite 2

Merkmal	Einheit	Vergleichsmonate		Berichtsmonat		
		Dezember	November	Dezember	Veränderung in % zum	
		2005	2006	2006	Vormonat	VJ-Monat

Großhandel p

Beschäftigte	2003 = 100	95,7	97,9	96,6	-1,3	0,9
darunter Teilzeitbeschäftigte	2003 = 100	107,8	110,1	107,1	-2,7	-0,6
Umsatz (nominal)	2003 = 100	101,9	112,3	100,6	-10,4	-1,3

Einzelhandel p

Beschäftigte	2003 = 100	106,9	108,7	108,5	-0,2	1,5
darunter Teilzeitbeschäftigte	2003 = 100	110,4	111,1	110,9	-0,2	0,4
Umsatz (nominal)	2003 = 100	123,3	110,3	127,7	15,8	3,5

Kfz-Handel und Tankstellen p

Beschäftigte	2003 = 100	98,0	98,3	98,8	0,5	0,8
darunter Teilzeitbeschäftigte	2003 = 100	92,9	97,1	97,0	-0,1	4,4
Umsatz (nominal)	2003 = 100	112,0	137,6	119,3	-13,3	6,5

Gastgewerbe p

Beschäftigte	2003 = 100	104,9	109,6	108,5	-1,0	3,5
darunter Teilzeitbeschäftigte	2003 = 100	111,1	115,4	115,0	-0,3	3,5
Umsatz (nominal)	2003 = 100	94,2	91,3	94,9	3,9	0,8

Fremdenverkehr

Gästeankünfte	1 000	381	459	390	-15,0	2,4
Gästeübernachtungen	1 000	1 027	1 139	1 069	-6,1	4,1

Verbraucherpreisindex

Gesamtlebenshaltung	2000 = 100	109,4	110,0	110,9	0,8	1,4
---------------------	------------	-------	-------	-------	-----	-----

Arbeitsmarkt 2)

Arbeitslose	Anzahl	168 708	144 446	145 298	0,6	-13,9
Arbeitslosenquote 3)	%	9,3	7,9	8,0	X	X
Arbeitslosenquote 4)	%	8,3	7,1	7,1	X	X
Kurzarbeiter	Anzahl	3 284	1 195	1 823	52,6	-44,5
Offene Stellen	Anzahl	17 163	22 011	22 603	2,7	31,7

Insolvenzen

Insolvenzen insgesamt	Anzahl	593	665	703	5,7	18,5
darunter Unternehmen	Anzahl	137	142	161	13,4	17,5

Fußnoten siehe Seite 2