



Herausgeber:

Statistisches Landesamt
Rheinland-Pfalz

Mainzer Straße 14-16
56130 Bad Ems

Telefon 02603 71-0

Telefax 02603 71-3150

E-Mail poststelle@statistik.rlp.de

Internet www.statistik.rlp.de

Kennziffer: Z I - m 01/07
Bestellnr.: Z1013 200701

Juni 2007

Daten zur Konjunktur im Januar 2007

Zeichenerklärung
(nach DIN 55301)

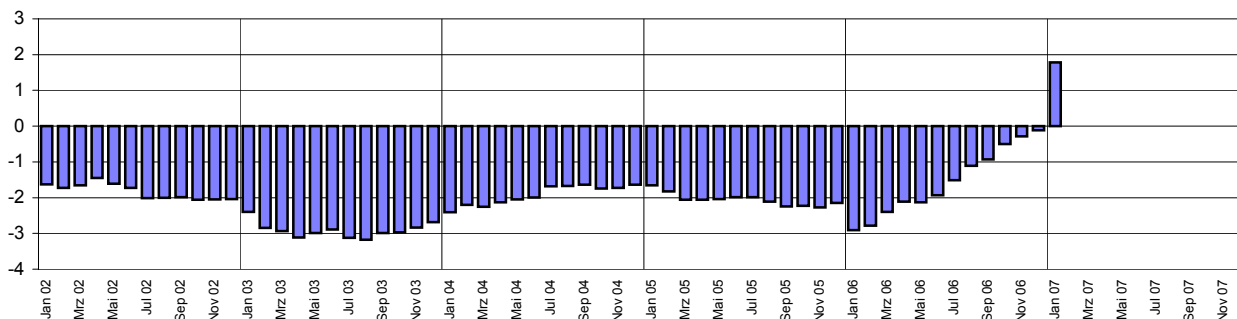
0	weniger als die Hälfte von 1 in der letzten besetzten Stelle, jedoch mehr als nichts
-	nichts vorhanden (genau Null)
...	Angabe fällt später an
/	keine Angabe, da Zahlenwert nicht sicher genug
.	Zahlenwert unbekannt oder geheim zu halten
x	Tabellenfach gesperrt, weil Aussage nicht sinnvoll
p	vorläufige Zahl
r	berichtigte Zahl
s	geschätzte Zahl

Geringfügige Abweichungen in den Summen sind auf Runden der Zahlen zurückzuführen.
Abweichungen gegenüber früheren Veröffentlichungen erklären sich durch inzwischen vorgenommene Korrekturen.

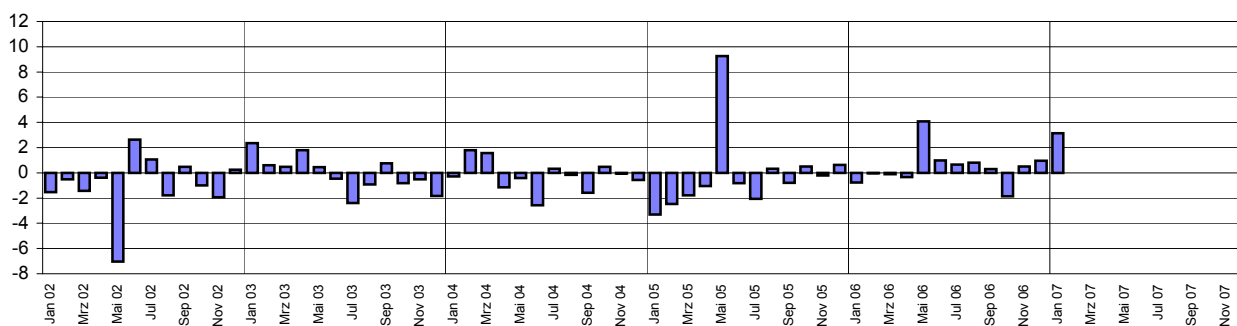
Ausgewählte Konjunkturdaten für das verarbeitende Gewerbe sowie Bergbau und der Gewinnung von Steinen und Erden 2002 bis 2007 nach Monaten

Veränderungen gegenüber dem Vorjahresmonat in Prozent

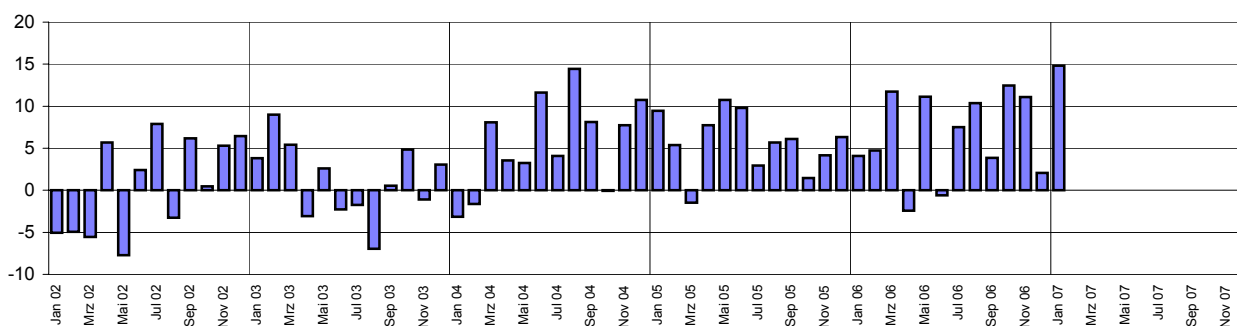
Beschäftigte



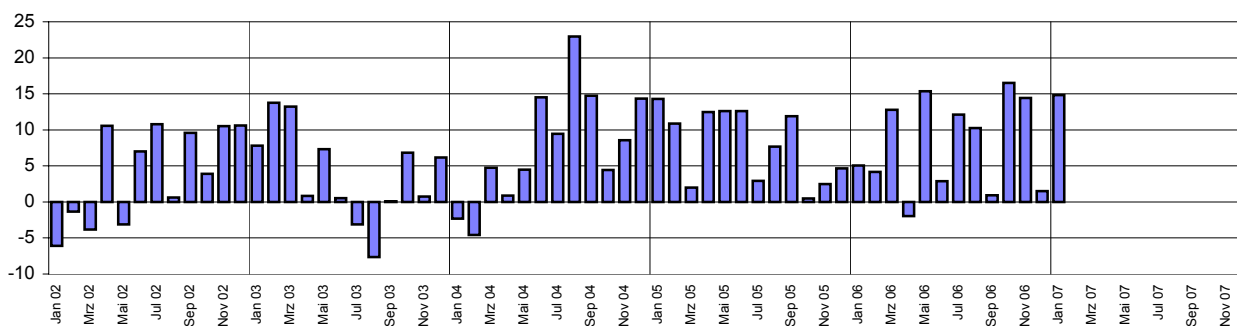
Entgelte



Gesamtumsatz ¹⁾



Auslandsumsatz ¹⁾



1) ohne Umsatzsteuer.

Merkmal	Einheit	Vergleichsmonate		Berichtsmonat		
		Januar 2006	Dezember 2006	Januar 2007	Veränderung in % zum	
					Vormonat	VJ-Monat

Verarbeitendes Gewerbe sowie Bergbau und Gewinnung von Steinen und Erden ¹⁾

Beschäftigte	Anzahl	239 773	242 024	244 055	0,8	1,8
Geleistete Arbeitsstunden	1 000	31 381	29 051	32 411	11,6	3,3
Entgelte	Mill. EUR	745	795	769	- 3,3	3,2
Gesamtumsatz	Mill. EUR	5 062	5 726	5 812	1,5	14,8
darunter Auslandsumsatz	Mill. EUR	2 540	2 706	2 916	7,8	14,8

Vorleistungsgüterproduzenten und Energie ¹⁾

Beschäftigte	Anzahl	120 255	121 358	122 065	0,6	1,5
Geleistete Arbeitsstunden	1 000	15 703	14 885	16 038	7,7	2,1
Entgelte	Mill. EUR	393	414	396	- 4,5	0,8
Gesamtumsatz	Mill. EUR	2 797	2 918	3 206	9,9	14,6
darunter Auslandsumsatz	Mill. EUR	1 537	1 545	1 739	12,5	13,1
Auftragseingang (Volumenindex)	2000 = 100	116,1	105,8	127,3	20,3	9,6
darunter Auftragseingang aus dem Ausland	2000 = 100	133,0	121,7	145,9	19,8	9,7

Investitionsgüterproduzenten ¹⁾

Beschäftigte	Anzahl	67 387	68 321	69 048	1,1	2,5
Geleistete Arbeitsstunden	1 000	8 928	7 994	9 390	17,5	5,2
Entgelte	Mill. EUR	216	238	231	- 3,2	6,7
Gesamtumsatz	Mill. EUR	1 281	1 700	1 478	- 13,1	15,3
darunter Auslandsumsatz	Mill. EUR	700	847	806	- 4,9	15,1
Auftragseingang (Volumenindex)	2000 = 100	125,8	144,2	158,0	9,5	25,5
darunter Auftragseingang aus dem Ausland	2000 = 100	146,8	167,9	190,9	13,7	30,0

Gebrauchsgüterproduzenten ¹⁾

Beschäftigte	Anzahl	6 815	6 767	6 947	2,7	1,9
Geleistete Arbeitsstunden	1 000	876	750	946	26,1	7,9
Entgelte	Mill. EUR	18	18	19	1,9	7,0
Gesamtumsatz	Mill. EUR	92	110	103	- 6,8	11,8
darunter Auslandsumsatz	Mill. EUR	29	25	31	20,7	5,3

Verbrauchsgüterproduzenten ¹⁾

Beschäftigte	Anzahl	45 316	45 578	45 995	0,9	1,5
Geleistete Arbeitsstunden	1 000	5 875	5 421	6 037	11,4	2,8
Entgelte	Mill. EUR	119	124	124	- 0,4	4,0
Gesamtumsatz	Mill. EUR	892	998	1 026	2,8	15,0
darunter Auslandsumsatz	Mill. EUR	274	287	341	18,7	24,6

1) Betriebe mit 50 und mehr Beschäftigten.

Merkmal	Einheit	Vergleichsmonate		Berichtsmonat		
		Januar 2006	Dezember 2006	Januar 2007	Veränderung in % zum	
					Vormonat	VJ-Monat

Bergbau und Gewinnung von Steinen und Erden ¹⁾

Beschäftigte	Anzahl	313	337	269	- 20,2	- 14,1
Geleistete Arbeitsstunden	1 000	44	42	33	- 20,9	- 24,4
Entgelte	Mill. EUR	1	1	1	- 21,8	- 8,0
Gesamtumsatz	Mill. EUR	2	3	2	- 26,4	- 7,0
darunter Auslandsumsatz	Mill. EUR	.	1	.	.	.

Verarbeitendes Gewerbe ¹⁾

Beschäftigte	Anzahl	239 460	241 687	243 786	0,9	1,8
Geleistete Arbeitsstunden	1 000	31 337	29 009	32 377	11,6	3,3
Entgelte	Mill. EUR	744	794	768	- 3,3	3,2
Gesamtumsatz	Mill. EUR	5 059	5 723	5 810	1,5	14,8
darunter Auslandsumsatz	Mill. EUR	.	2 705	.	.	.
Auftragseingang (Volumenindex)	2000 = 100	118,9	119,7	137,2	14,6	15,4
darunter Auftragseingang aus dem Ausland	2000 = 100	138,6	140,2	162,6	15,9	17,3

Ernährungsgewerbe und Tabakverarbeitung ¹⁾

Beschäftigte	Anzahl	21 558	21 945	22 561	2,8	4,7
Gesamtumsatz	Mill. EUR	439	560	512	- 8,6	16,7
darunter Auslandsumsatz	Mill. EUR	77	80	86	7,1	11,1

Textil- und Bekleidungsgewerbe ¹⁾

Beschäftigte	Anzahl	1 869
Gesamtumsatz	Mill. EUR	36	.	34	.	- 4,2
darunter Auslandsumsatz	Mill. EUR	.	8	12	64,1	.

Ledergewerbe ¹⁾

Beschäftigte	Anzahl	2 750	2 691	2 652	- 1,4	- 3,6
Gesamtumsatz	Mill. EUR	41	.	40	.	- 3,5
darunter Auslandsumsatz	Mill. EUR	15	8	17	101,7	11,2

Holzgewerbe (ohne Herstellung von Möbeln) ¹⁾

Beschäftigte	Anzahl	5 306	5 419	5 365	- 1,0	1,1
Gesamtumsatz	Mill. EUR	85	102	100	- 2,5	17,5
darunter Auslandsumsatz	Mill. EUR	20	19	21	10,2	5,1

1) Betriebe mit 50 und mehr Beschäftigten.

Merkmal	Einheit	Vergleichsmonate		Berichtsmonat		
		Januar 2006	Dezember 2006	Januar 2007	Veränderung in % zum	
					Vormonat	VJ-Monat

Papier-, Verlags- und Druckgewerbe ¹⁾

Beschäftigte	Anzahl	14 665	14 638	14 678	0,3	0,1
Gesamtumsatz	Mill. EUR	258	259	294	13,5	14,3
darunter Auslandsumsatz	Mill. EUR	72	62	84	36,2	16,1

Kokerei, Mineralölverarbeitung, Herstellung und Verarbeitung von Spalt- und Brutstoffen ¹⁾

Beschäftigte	Anzahl	217
Gesamtumsatz	Mill. EUR	4	.	18	.	419,1
darunter Auslandsumsatz	Mill. EUR	2	2	.	.	.

Herstellung von chemischen Erzeugnissen ¹⁾

Beschäftigte	Anzahl	53 705	53 304	52 848	- 0,9	- 1,6
Gesamtumsatz	Mill. EUR	1 736	1 888	1 958	3,7	12,8
darunter Auslandsumsatz	Mill. EUR	1 123	1 210	1 290	6,6	14,9
Auftragseingang (Volumenindex)	2000 = 100	125,4	122,0	143,6	17,7	14,5
darunter Auftragseingang aus dem Ausland	2000 = 100	132,5	131,4	150,1	14,2	13,3

Herstellung von Gummi- und Kunststoffwaren ¹⁾

Beschäftigte	Anzahl	19 323	19 681	20 056	1,9	3,8
Gesamtumsatz	Mill. EUR	321	298	389	30,6	21,1
darunter Auslandsumsatz	Mill. EUR	153	139	189	36,3	23,7
Auftragseingang (Volumenindex)	2000 = 100	99,4	94,2	116,9	24,2	17,6
darunter Auftragseingang aus dem Ausland	2000 = 100	123,2	115,6	149,5	29,3	21,4

Glasgewerbe, Herstellung von Keramik, Verarbeitung von Steinen und Erden ¹⁾

Beschäftigte	Anzahl	13 150	13 355	13 570	1,6	3,2
Gesamtumsatz	Mill. EUR	156	176	181	3,1	15,8
darunter Auslandsumsatz	Mill. EUR	62	60	73	20,6	17,5

Metallerzeugung und -bearbeitung, Herstellung von Metallerzeugnissen ¹⁾

Beschäftigte	Anzahl	30 209	30 757	31 266	1,7	3,5
Gesamtumsatz	Mill. EUR	561	559	635	13,6	13,2
darunter Auslandsumsatz	Mill. EUR	253	225	270	19,9	6,7
Auftragseingang (Volumenindex)	2000 = 100	124,7	102,6	115,4	12,6	- 7,4
darunter Auftragseingang aus dem Ausland	2000 = 100	180,3	138,8	157,3	13,3	- 12,7

1) Betriebe mit 50 und mehr Beschäftigten.

Merkmal	Einheit	Vergleichsmonate		Berichtsmonat		
		Januar 2006	Dezember 2006	Januar 2007	Veränderung in % zum	
					Vormonat	VJ-Monat

Maschinenbau ¹⁾

Beschäftigte	Anzahl	29 100	29 948	30 353	1,4	4,3
Gesamtumsatz	Mill. EUR	406	572	517	- 9,5	27,6
darunter Auslandsumsatz	Mill. EUR	268	362	344	- 4,8	28,7
Auftragseingang (Volumenindex)	2000 = 100	132,8	153,0	160,2	4,7	20,6
darunter Auftragseingang aus dem Ausland	2000 = 100	157,8	183,4	187,2	2,1	18,7

Herstellung von Büromaschinen, Datenverarbeitungsgeräten und -einrichtungen; Elektrotechnik, Feinmechanik und Optik ¹⁾

Beschäftigte	Anzahl	13 586	13 878	14 069	1,4	3,6
Gesamtumsatz	Mill. EUR	193	229	214	- 6,6	11,0
darunter Auslandsumsatz	Mill. EUR	56	50	54	7,5	- 3,8

Fahrzeugbau ¹⁾

Beschäftigte	Anzahl	28 334	28 305	28 343	0,1	0,0
Gesamtumsatz	Mill. EUR	733	927	814	- 12,2	11,0
darunter Auslandsumsatz	Mill. EUR	397	449	433	- 3,5	9,0
Auftragseingang (Volumenindex)	2000 = 100	132,3	151,3	168,6	11,5	27,4
darunter Auftragseingang aus dem Ausland	2000 = 100	162,5	184,4	226,3	22,7	39,3

Herstellung von Möbeln, Schmuck, Musikinstrumenten, Sportgeräten, Spielwaren und sonstigen Erzeugnissen; Recycling ¹⁾

Beschäftigte	Anzahl	5 688	5 654	5 821	3,0	2,3
Gesamtumsatz	Mill. EUR	92	100	104	3,4	12,7
darunter Auslandsumsatz	Mill. EUR	28	30	34	13,8	21,1

Bauhauptgewerbe (Vorbereitende Baustellenarbeiten, Hoch- und Tiefbau) ²⁾

Beschäftigte	Anzahl	16 813	17 768	17 140	- 3,5	1,9
Geleistete Arbeitsstunden	1 000	955	1 553	1 313	- 15,4	37,5
Baugewerblicher Umsatz	Mill. EUR	115	313	149	- 52,4	29,7
Auftragseingang	Mill. EUR	101	130	159	22,6	57,0

Baugenehmigungen (Neubau)

Wohngebäude	Anzahl	1 625	423	412	- 2,6	- 74,6
Wohnungen	Anzahl	2 006	676	580	- 14,2	- 71,1
Veranschlagte reine Baukosten	Mill. EUR	335	105	95	- 9,5	- 71,6
Nichtwohngebäude	Anzahl	93	103	102	- 1,0	9,7
Nutzfläche	1 000 m2	116	116	89	- 23,3	- 23,3
Veranschlagte reine Baukosten	Mill. EUR	51	81	54	- 33,3	5,9

1) Betriebe mit 50 und mehr Beschäftigten. - 2) Betriebe von Unternehmen mit 20 und mehr Beschäftigten.

Merkmal	Einheit	Vergleichsmonate		Berichtsmonat		
		Januar 2006	Dezember 2006	Januar 2007	Veränderung in % zum	
					Vormonat	VJ-Monat

Großhandel p

Beschäftigte	2003 = 100	115,8	117,0	115,1	- 1,6	- 0,6
darunter Teilzeitbeschäftigte	2003 = 100	132,7	137,7	131,1	- 4,8	- 1,2
Umsatz (nominal)	2003 = 100	104,5	116,0	104,5	- 9,9	0,0
Umsatz (real)	2003 = 100	99,1	108,7	97,4	- 10,4	- 1,7

Einzelhandel p

Beschäftigte	2003 = 100	110,5	113,5	108,4	- 4,5	- 1,9
darunter Teilzeitbeschäftigte	2003 = 100	112,5	115,3	109,8	- 4,7	- 2,3
Umsatz (nominal)	2003 = 100	101,4	134,0	98,7	- 26,3	- 2,6
Umsatz (real)	2003 = 100	100,4	132,2	96,9	- 26,7	- 3,5

Kfz-Handel und Tankstellen p

Beschäftigte	2003 = 100	102,6	103,2	100,3	- 2,8	- 2,3
darunter Teilzeitbeschäftigte	2003 = 100	103,7	103,4	96,7	- 6,5	- 6,8
Umsatz (nominal)	2003 = 100	98,0	125,3	90,3	- 27,9	- 7,8
Umsatz (real)	2003 = 100	94,7	119,6	85,2	- 28,8	- 10,1

Gastgewerbe p

Beschäftigte	2003 = 100	102,4	108,5	106,4	- 1,9	4,0
darunter Teilzeitbeschäftigte	2003 = 100	109,6	115,4	112,2	- 2,8	2,4
Umsatz (nominal)	2003 = 100	79,0	96,9	79,5	- 18,0	0,6
Umsatz (real)	2003 = 100	77,5	92,2	76,1	- 17,5	- 1,8

Fremdenverkehr

Gästeankünfte	1 000	308	390	311	- 20,3	1,0
Gästeübernachtungen	1 000	846	1 069	851	- 20,4	0,6

Verbraucherpreisindex

Gesamtlebenshaltung	2000 = 100	109,1	110,9	110,8	- 0,1	1,6
---------------------	------------	-------	-------	-------	-------	-----

Arbeitsmarkt ¹⁾

Arbeitslose	Anzahl	184 890	145 298	153 732	5,8	- 16,9
Arbeitslosenquote ²⁾	%	10,2	8,0	8,4	X	X
Arbeitslosenquote ³⁾	%	9,1	7,1	7,5	X	X
Kurzarbeiter	Anzahl	4 144	1 823	4 304	136,1	3,9
Offene Stellen	Anzahl	18 617	22 603	22 841	1,1	22,7

Insolvenzen

Insolvenzen insgesamt	Anzahl	550	703	664	- 5,5	20,7
darunter Unternehmen	Anzahl	112	161	117	- 27,3	4,5

1) Quelle: Bundesagentur für Arbeit, Regionaldirektion Rheinland-Pfalz-Saarland. - 2) Arbeitslose in % der abhängigen zivilen Erwerbspersonen. - 3) Arbeitslose in % aller zivilen Erwerbspersonen.