



Herausgeber:

Statistisches Landesamt
Rheinland-Pfalz

Mainzer Straße 14-16
56130 Bad Ems

Telefon 02603 71-0

Telefax 02603 71-3150

E-Mail poststelle@statistik.rlp.de

Internet www.statistik.rlp.de

Kennziffer: Z I - m 06/07
Bestellnr.: Z1013 200706

August 2007

Daten zur Konjunktur im Juni 2007

Zeichenerklärung
(nach DIN 55301)

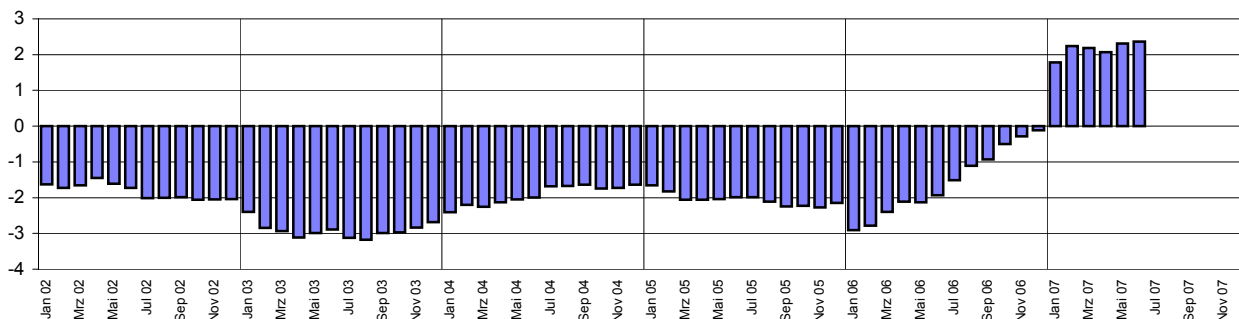
0	weniger als die Hälfte von 1 in der letzten besetzten Stelle, jedoch mehr als nichts
-	nichts vorhanden (genau Null)
...	Angabe fällt später an
/	keine Angabe, da Zahlenwert nicht sicher genug
.	Zahlenwert unbekannt oder geheim zu halten
x	Tabellenfach gesperrt, weil Aussage nicht sinnvoll
p	vorläufige Zahl
r	berichtigte Zahl
s	geschätzte Zahl

Geringfügige Abweichungen in den Summen sind auf Runden der Zahlen zurückzuführen.
Abweichungen gegenüber früheren Veröffentlichungen erklären sich durch inzwischen vorgenommene Korrekturen.

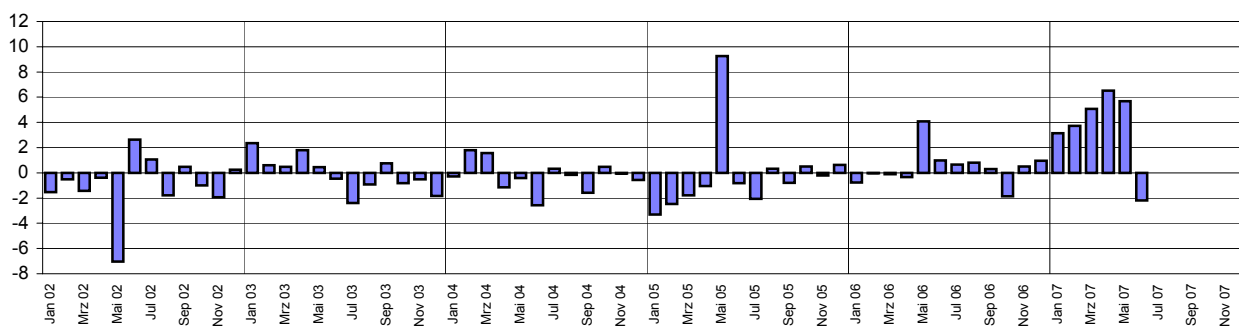
Ausgewählte Konjunkturdaten für das verarbeitende Gewerbe sowie Bergbau und der Gewinnung von Steinen und Erden 2002 bis 2007 nach Monaten

Veränderungen gegenüber dem Vorjahresmonat in Prozent

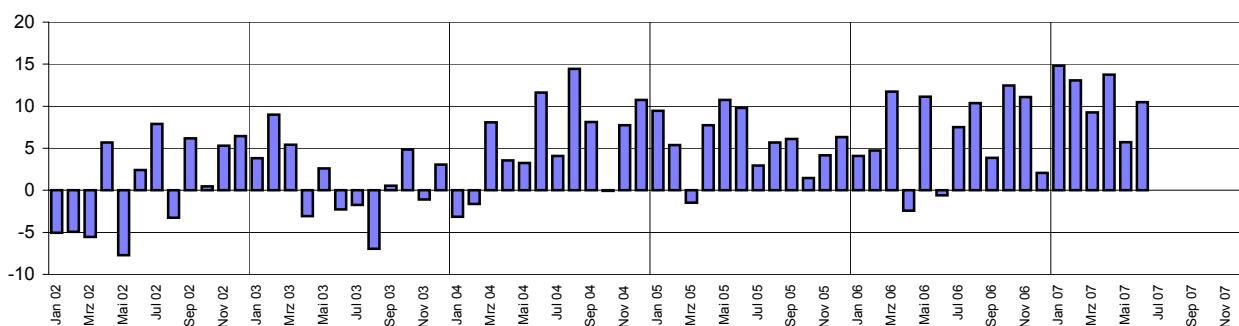
Beschäftigte



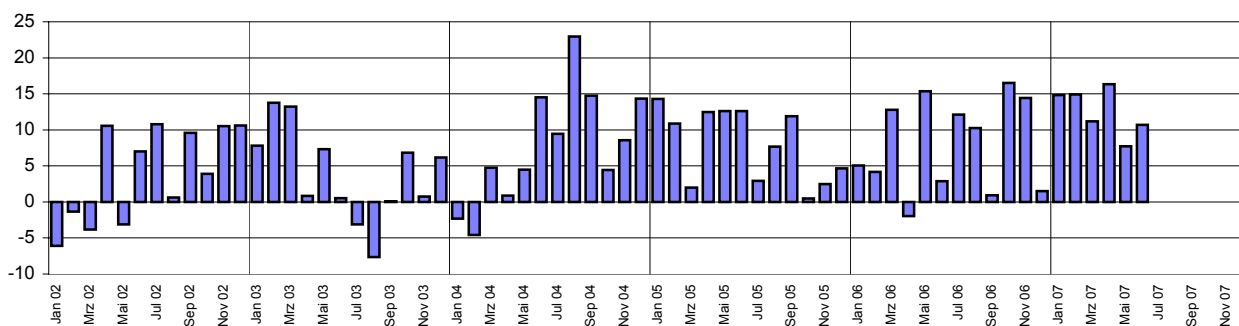
Entgelte



Gesamtumsatz ¹⁾



Auslandsumsatz ¹⁾



1) ohne Umsatzsteuer.

Merkmal	Einheit	Vergleichsmonate		Berichtsmonat		
		Juni 2006	Mai 2007	Juni 2007	Veränderung in % zum	
					Vormonat	VJ-Monat

Verarbeitendes Gewerbe sowie Bergbau und Gewinnung von Steinen und Erden ¹⁾

Beschäftigte	Anzahl	239 324	244 333	244 974	0,3	2,4
Geleistete Arbeitsstunden	1 000	30 772	31 483	31 035	- 1,4	0,9
Entgelte	Mill. EUR	839	1 067	821	- 23,0	- 2,2
Gesamtumsatz	Mill. EUR	5 903	6 491	6 521	0,5	10,5
darunter Auslandsumsatz	Mill. EUR	3 006	3 357	3 328	- 0,9	10,7

Vorleistungsgüterproduzenten und Energie ¹⁾

Beschäftigte	Anzahl	119 790	121 966	122 216	0,2	2,0
Geleistete Arbeitsstunden	1 000	15 538	15 661	15 420	- 1,5	- 0,8
Entgelte	Mill. EUR	432	669	405	- 39,4	- 6,2
Gesamtumsatz	Mill. EUR	3 157	3 499	3 431	- 2,0	8,7
darunter Auslandsumsatz	Mill. EUR	1 707	1 952	1 843	- 5,6	8,0
Auftragseingang (Volumenindex)	2000 = 100	125,9	128,4	130,3	1,5	3,5
darunter Auftragseingang aus dem Ausland	2000 = 100	142,6	147,6	144,5	- 2,1	1,3

Investitionsgüterproduzenten ¹⁾

Beschäftigte	Anzahl	67 496	69 910	70 413	0,7	4,3
Geleistete Arbeitsstunden	1 000	8 761	9 188	9 087	- 1,1	3,7
Entgelte	Mill. EUR	250	249	259	4,2	3,9
Gesamtumsatz	Mill. EUR	1 671	1 851	1 977	6,8	18,3
darunter Auslandsumsatz	Mill. EUR	944	1 051	1 136	8,1	20,3
Auftragseingang (Volumenindex)	2000 = 100	129,9	145,1	150,4	3,7	15,8
darunter Auftragseingang aus dem Ausland	2000 = 100	140,3	170,9	186,1	8,9	32,6

Gebrauchsgüterproduzenten ¹⁾

Beschäftigte	Anzahl	6 748	6 614	6 422	- 2,9	- 4,8
Geleistete Arbeitsstunden	1 000	850	833	808	- 3,0	- 4,9
Entgelte	Mill. EUR	23	19	23	22,1	- 0,4
Gesamtumsatz	Mill. EUR	105	91	98	7,4	- 7,2
darunter Auslandsumsatz	Mill. EUR	38	36	39	7,5	2,8

Verbrauchsgüterproduzenten ¹⁾

Beschäftigte	Anzahl	45 290	45 843	45 923	0,2	1,4
Geleistete Arbeitsstunden	1 000	5 623	5 801	5 720	- 1,4	1,7
Entgelte	Mill. EUR	135	130	133	2,8	- 0,9
Gesamtumsatz	Mill. EUR	970	1 050	1 016	- 3,2	4,8
darunter Auslandsumsatz	Mill. EUR	318	318	311	- 2,3	- 2,3

1) Betriebe mit 50 und mehr Beschäftigten.

Merkmal	Einheit	Vergleichsmonate		Berichtsmonat		
		Juni 2006	Mai 2007	Juni 2007	Veränderung in % zum	
					Vormonat	VJ-Monat

Bergbau und Gewinnung von Steinen und Erden ¹⁾

Beschäftigte	Anzahl	330	296	296	0,0	- 10,3
Geleistete Arbeitsstunden	1 000	50	38	38	0,8	- 23,2
Entgelte	Mill. EUR	1	1	1	- 6,6	- 3,6
Gesamtumsatz	Mill. EUR	4	3	3	6,5	- 23,8
darunter Auslandsumsatz	Mill. EUR	1

Verarbeitendes Gewerbe ¹⁾

Beschäftigte	Anzahl	238 994	244 037	244 678	0,3	2,4
Geleistete Arbeitsstunden	1 000	30 722	31 444	30 996	- 1,4	0,9
Entgelte	Mill. EUR	838	1 065	820	- 23,0	- 2,2
Gesamtumsatz	Mill. EUR	5 899	6 488	6 518	0,5	10,5
darunter Auslandsumsatz	Mill. EUR	3 005
Auftragseingang (Volumenindex)	2000 = 100	126,5	133,7	138,1	3,2	9,2
darunter Auftragseingang aus dem Ausland	2000 = 100	144,2	157,0	163,9	4,4	13,7

Ernährungsgewerbe und Tabakverarbeitung ¹⁾

Beschäftigte	Anzahl	21 694	22 293	22 344	0,2	3,0
Gesamtumsatz	Mill. EUR	519	575	540	- 6,0	4,0
darunter Auslandsumsatz	Mill. EUR	81	89	80	- 10,2	- 1,4

Textil- und Bekleidungsgewerbe ¹⁾

Beschäftigte	Anzahl	1 932
Gesamtumsatz	Mill. EUR	31	32	34	3,7	9,2
darunter Auslandsumsatz	Mill. EUR	11	12	12	1,8	11,2

Ledergewerbe ¹⁾

Beschäftigte	Anzahl	2 788	2 653	2 649	- 0,2	- 5,0
Gesamtumsatz	Mill. EUR	31	31	36	18,6	18,0
darunter Auslandsumsatz	Mill. EUR	11	12	15	23,5	37,4

Holzgewerbe (ohne Herstellung von Möbeln) ¹⁾

Beschäftigte	Anzahl	5 211	5 271	5 318	0,9	2,1
Gesamtumsatz	Mill. EUR	91	90	89	- 1,2	- 2,9
darunter Auslandsumsatz	Mill. EUR	21	27	25	- 6,1	23,5

1) Betriebe mit 50 und mehr Beschäftigten.

Merkmal	Einheit	Vergleichsmonate		Berichtsmonat		
		Juni 2006	Mai 2007	Juni 2007	Veränderung in % zum	
					Vormonat	VJ-Monat

Papier-, Verlags- und Druckgewerbe ¹⁾

Beschäftigte	Anzahl	14 405	14 779	14 763	- 0,1	2,5
Gesamtumsatz	Mill. EUR	263	293	295	0,8	12,1
darunter Auslandsumsatz	Mill. EUR	75	76	80	5,9	7,2

Kokerei, Mineralölverarbeitung, Herstellung und Verarbeitung von Spalt- und Brutstoffen ¹⁾

Beschäftigte	Anzahl	215
Gesamtumsatz	Mill. EUR	5	18	17	- 4,3	252,6
darunter Auslandsumsatz	Mill. EUR	2

Herstellung von chemischen Erzeugnissen ¹⁾

Beschäftigte	Anzahl	53 155	52 621	52 590	- 0,1	- 1,1
Gesamtumsatz	Mill. EUR	1 944	2 148	2 048	- 4,7	5,3
darunter Auslandsumsatz	Mill. EUR	1 264	1 428	1 289	- 9,7	2,0
Auftragseingang (Volumenindex)	2000 = 100	142,1	143,3	154,1	7,5	8,4
darunter Auftragseingang aus dem Ausland	2000 = 100	146,3	149,9	153,2	2,2	4,7

Herstellung von Gummi- und Kunststoffwaren ¹⁾

Beschäftigte	Anzahl	19 422	19 994	20 052	0,3	3,2
Gesamtumsatz	Mill. EUR	377	397	406	2,1	7,6
darunter Auslandsumsatz	Mill. EUR	186	197	206	4,3	10,4
Auftragseingang (Volumenindex)	2000 = 100	122,0	125,2	125,7	0,4	3,0
darunter Auftragseingang aus dem Ausland	2000 = 100	158,7	159,8	165,2	3,4	4,0

Glasgewerbe, Herstellung von Keramik, Verarbeitung von Steinen und Erden ¹⁾

Beschäftigte	Anzahl	13 234	13 708	13 730	0,2	3,7
Gesamtumsatz	Mill. EUR	207	222	222	0,0	7,3
darunter Auslandsumsatz	Mill. EUR	73	84	86	2,4	16,9

Metallerzeugung und -bearbeitung, Herstellung von Metallerzeugnissen ¹⁾

Beschäftigte	Anzahl	30 050	31 439	31 650	0,7	5,3
Gesamtumsatz	Mill. EUR	627	691	706	2,3	12,7
darunter Auslandsumsatz	Mill. EUR	276	309	325	5,1	17,7
Auftragseingang (Volumenindex)	2000 = 100	117,2	124,7	117,3	- 5,9	0,1
darunter Auftragseingang aus dem Ausland	2000 = 100	165,8	169,8	161,0	- 5,2	- 2,9

1) Betriebe mit 50 und mehr Beschäftigten.

Merkmal	Einheit	Vergleichsmonate		Berichtsmonat		
		Juni 2006	Mai 2007	Juni 2007	Veränderung in % zum	
					Vormonat	VJ-Monat

Maschinenbau ¹⁾

Beschäftigte	Anzahl	29 173	30 597	30 711	0,4	5,3
Gesamtumsatz	Mill. EUR	562	638	658	3,1	17,1
darunter Auslandsumsatz	Mill. EUR	379	418	435	4,1	15,0
Auftragseingang (Volumenindex)	2000 = 100	134,6	142,7	150,7	5,6	11,9
darunter Auftragseingang aus dem Ausland	2000 = 100	149,5	162,5	173,5	6,8	16,0

Herstellung von Büromaschinen, Datenverarbeitungsgeräten und -einrichtungen; Elektrotechnik, Feinmechanik und Optik ¹⁾

Beschäftigte	Anzahl	13 610	14 138	14 255	0,8	4,7
Gesamtumsatz	Mill. EUR	204	223	278	24,7	36,2
darunter Auslandsumsatz	Mill. EUR	61	64	109	72,3	78,9

Fahrzeugbau ¹⁾

Beschäftigte	Anzahl	28 454	28 862	29 142	1,0	2,4
Gesamtumsatz	Mill. EUR	953	1 046	1 102	5,4	15,6
darunter Auslandsumsatz	Mill. EUR	532	595	618	3,9	16,2
Auftragseingang (Volumenindex)	2000 = 100	139,1	152,8	160,6	5,1	15,5
darunter Auftragseingang aus dem Ausland	2000 = 100	156,4	201,0	224,5	11,7	43,6

Herstellung von Möbeln, Schmuck, Musikinstrumenten, Sportgeräten, Spielwaren und sonstigen Erzeugnissen; Recycling ¹⁾

Beschäftigte	Anzahl	5 651	5 439	5 228	- 3,9	- 7,5
Gesamtumsatz	Mill. EUR	85	85	87	2,8	2,5
darunter Auslandsumsatz	Mill. EUR	34	39	40	1,2	17,7

Bauhauptgewerbe (Vorbereitende Baustellenarbeiten, Hoch- und Tiefbau) ²⁾

Beschäftigte	Anzahl	17 242	17 522	17 706	1,1	2,7
Geleistete Arbeitsstunden	1 000	1 983	1 919	1 925	0,3	- 2,9
Baugewerblicher Umsatz	Mill. EUR	219	204	223	9,4	1,8
Auftragseingang	Mill. EUR	230	216	206	- 4,7	- 10,1

Baugenehmigungen (Neubau)

Wohngebäude	Anzahl	611	537	535	- 0,4	- 12,4
Wohnungen	Anzahl	913	684	671	- 1,9	- 26,5
Veranschlagte reine Baukosten	Mill. EUR	150	128	123	- 3,9	- 18,0
Nichtwohngebäude	Anzahl	133	125	148	18,4	11,3
Nutzfläche	1 000 m2	104	119	118	- 0,8	13,5
Veranschlagte reine Baukosten	Mill. EUR	66	69	67	- 2,9	1,5

1) Betriebe mit 50 und mehr Beschäftigten. - 2) Betriebe von Unternehmen mit 20 und mehr Beschäftigten.

Merkmal	Einheit	Vergleichsmonate		Berichtsmonat		
		Juni 2006	Mai 2007	Juni 2007	Veränderung in % zum	
					Vormonat	VJ-Monat

Großhandel p

Beschäftigte	2003 = 100	116,6	117,6	115,1	- 2,1	- 1,3
darunter Teilzeitbeschäftigte	2003 = 100	133,1	134,0	125,6	- 6,3	- 5,6
Umsatz (nominal)	2003 = 100	125,4	124,8	120,3	- 3,6	- 4,1
Umsatz (real)	2003 = 100	115,3	113,1	109,0	- 3,6	- 5,5

Einzelhandel p

Beschäftigte	2003 = 100	109,3	110,4	110,8	0,4	1,4
darunter Teilzeitbeschäftigte	2003 = 100	111,5	112,9	113,8	0,8	2,1
Umsatz (nominal)	2003 = 100	109,3	110,0	109,2	- 0,7	- 0,1
Umsatz (real)	2003 = 100	107,3	107,0	106,3	- 0,7	- 0,9

Kfz-Handel und Tankstellen p

Beschäftigte	2003 = 100	99,0	100,6	100,6	0,0	1,6
darunter Teilzeitbeschäftigte	2003 = 100	98,7	98,6	98,8	0,2	0,1
Umsatz (nominal)	2003 = 100	123,2	119,8	119,3	- 0,4	- 3,2
Umsatz (real)	2003 = 100	118,4	112,1	111,7	- 0,4	- 5,7

Gastgewerbe p

Beschäftigte	2003 = 100	114,7	118,0	118,8	0,7	3,6
darunter Teilzeitbeschäftigte	2003 = 100	123,1	131,0	131,4	0,3	6,7
Umsatz (nominal)	2003 = 100	109,3	108,7	109,4	0,6	0,1
Umsatz (real)	2003 = 100	105,3	103,3	103,0	- 0,3	- 2,2

Fremdenverkehr

Gästeankünfte	1 000	782	748	778	4,0	- 0,5
Gästeübernachtungen	1 000	2 117	1 999	2 044	2,3	- 3,4

Verbraucherpreisindex

Gesamtlebenshaltung	2000 = 100	110,0	111,8	112,0	0,2	1,8
---------------------	------------	-------	-------	-------	-----	-----

Arbeitsmarkt ¹⁾

Arbeitslose	Anzahl	158 117	133 357	129 652	- 2,8	- 18,0
Arbeitslosenquote ²⁾	%	8,7	7,3	7,1	X	X
Arbeitslosenquote ³⁾	%	7,7	6,5	6,3	X	X
Kurzarbeiter	Anzahl	2 323
Offene Stellen	Anzahl	22 649	22 819	23 572	3,3	4,1

Insolvenzen

Insolvenzen insgesamt	Anzahl	541	612	623	1,8	15,2
darunter Unternehmen	Anzahl	132	115	129	12,2	- 2,3

1) Quelle: Bundesagentur für Arbeit, Regionaldirektion Rheinland-Pfalz-Saarland. - 2) Arbeitslose in % der abhängigen zivilen Erwerbspersonen. - 3) Arbeitslose in % aller zivilen Erwerbspersonen.