



Herausgeber:

Statistisches Landesamt  
Rheinland-Pfalz

Mainzer Straße 14-16  
56130 Bad Ems

Telefon 02603 71-0

Telefax 02603 71-3150

E-Mail [poststelle@statistik.rlp.de](mailto:poststelle@statistik.rlp.de)

Internet [www.statistik.rlp.de](http://www.statistik.rlp.de)

---

Kennziffer: Z I - m 01/08

Bestellnr.: Z1013 200801

April 2008

### Daten zur Konjunktur im Januar 2008

**Zeichenerklärung**  
(nach DIN 55301)

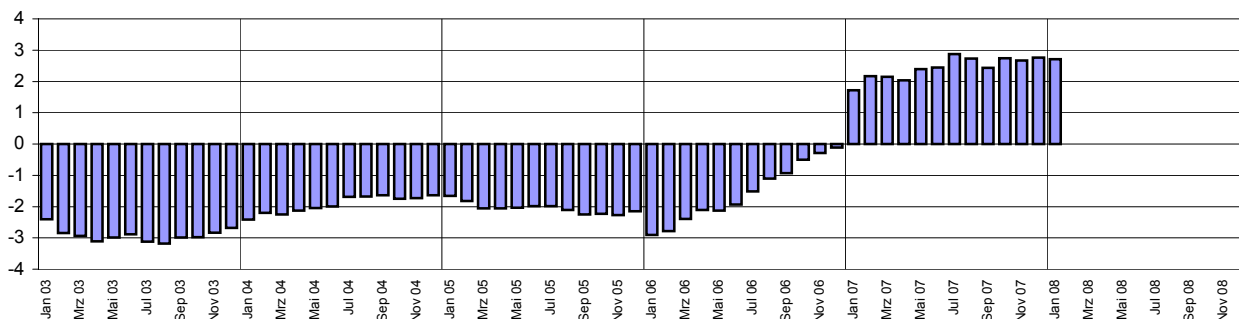
0	weniger als die Hälfte von 1 in der letzten besetzten Stelle, jedoch mehr als nichts
-	nichts vorhanden (genau Null)
...	Angabe fällt später an
/	keine Angabe, da Zahlenwert nicht sicher genug
.	Zahlenwert unbekannt oder geheim zu halten
x	Tabellenfach gesperrt, weil Aussage nicht sinnvoll
p	vorläufige Zahl
r	berichtigte Zahl
s	geschätzte Zahl

Geringfügige Abweichungen in den Summen sind auf Runden der Zahlen zurückzuführen.  
Abweichungen gegenüber früheren Veröffentlichungen erklären sich durch inzwischen vorgenommene Korrekturen.

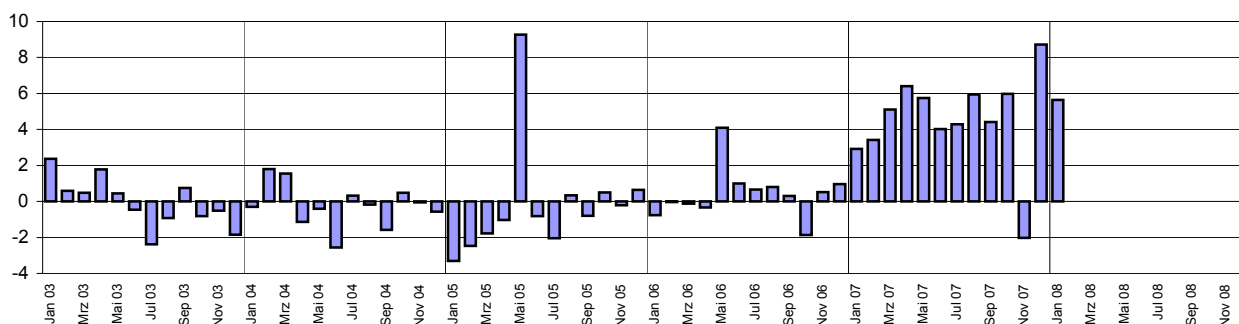
# Ausgewählte Konjunkturdaten für das verarbeitende Gewerbe sowie Bergbau und der Gewinnung von Steinen und Erden 2003 bis 2008 nach Monaten

Veränderungen gegenüber dem Vorjahresmonat in Prozent

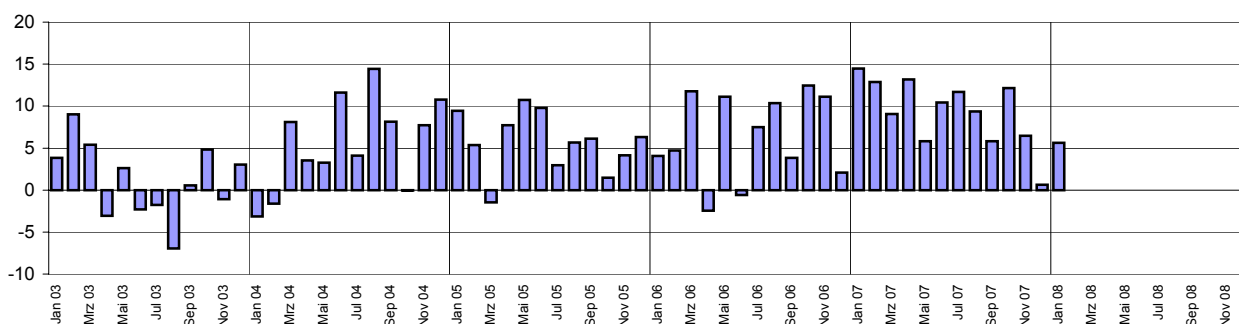
Beschäftigte



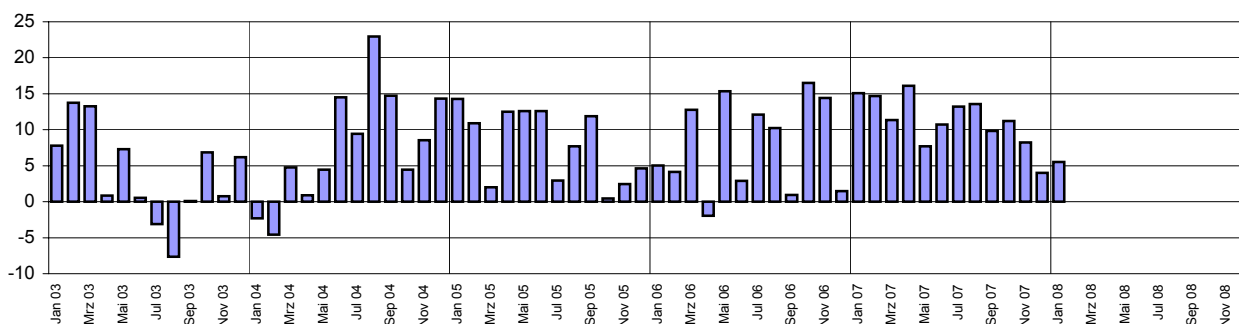
Entgelte



Gesamtumsatz <sup>1)</sup>



Auslandsumsatz <sup>1)</sup>



1) ohne Umsatzsteuer.

Merkmal	Einheit	Vergleichsmonate		Berichtsmonat		
		Januar 2007	Dezember 2007	Januar 2008	Veränderung in % zum	
					Vormonat	VJ-Monat

### Verarbeitendes Gewerbe sowie Bergbau und Gewinnung von Steinen und Erden <sup>1)</sup>

Beschäftigte	Anzahl	243 893	248 703	250 508	0,7	2,7
Geleistete Arbeitsstunden	1 000	32 393	29 115	32 495	11,6	0,3
Entgelte	Mill. EUR	767	865	810	- 6,3	5,7
Gesamtumsatz	Mill. EUR	5 794	5 763	6 121	6,2	5,6
darunter Auslandsumsatz	Mill. EUR	2 923	2 814	3 085	9,6	5,5

### Vorleistungsgüterproduzenten und Energie <sup>1)</sup>

Beschäftigte	Anzahl	122 157	122 848	123 153	0,2	0,8
Geleistete Arbeitsstunden	1 000	16 045	14 770	16 090	8,9	0,3
Entgelte	Mill. EUR	395	451	415	- 8,0	5,2
Gesamtumsatz	Mill. EUR	3 190	2 838	3 525	24,2	10,5
darunter Auslandsumsatz	Mill. EUR	1 743	1 546	1 927	24,6	10,5
Auftragseingang (Volumenindex)	2000 = 100	127,3	105,4	140,6	33,3	10,5
darunter Auftragseingang aus dem Ausland	2000 = 100	145,9	126,1	162,8	29,0	11,6

### Investitionsgüterproduzenten <sup>1)</sup>

Beschäftigte	Anzahl	69 045	72 743	74 081	1,8	7,3
Geleistete Arbeitsstunden	1 000	9 396	8 186	9 465	15,6	0,7
Entgelte	Mill. EUR	230	262	251	- 4,2	9,3
Gesamtumsatz	Mill. EUR	1 473	1 855	1 456	- 21,5	- 1,1
darunter Auslandsumsatz	Mill. EUR	807	972	778	- 20,0	- 3,6
Auftragseingang (Volumenindex)	2000 = 100	158,0	173,1	176,6	2,0	11,8
darunter Auftragseingang aus dem Ausland	2000 = 100	190,9	208,6	226,4	8,5	18,6

### Gebrauchsgüterproduzenten <sup>1)</sup>

Beschäftigte	Anzahl	6 947	6 740	6 901	2,4	- 0,7
Geleistete Arbeitsstunden	1 000	946	708	890	25,6	- 5,9
Entgelte	Mill. EUR	19	21	19	- 9,4	0,4
Gesamtumsatz	Mill. EUR	102	92	96	4,9	- 6,1
darunter Auslandsumsatz	Mill. EUR	31	34	37	9,3	19,9

### Verbrauchsgüterproduzenten <sup>1)</sup>

Beschäftigte	Anzahl	45 744	46 372	46 373	0,0	1,4
Geleistete Arbeitsstunden	1 000	6 006	5 450	6 050	11,0	0,7
Entgelte	Mill. EUR	124	130	125	- 4,1	1,1
Gesamtumsatz	Mill. EUR	1 028	978	1 043	6,7	1,4
darunter Auslandsumsatz	Mill. EUR	343	262	343	31,0	0,2

1) Betriebe mit 50 und mehr Beschäftigten.

Merkmal	Einheit	Vergleichsmonate		Berichtsmonat		
		Januar 2007	Dezember 2007	Januar 2008	Veränderung in % zum	
					Vormonat	VJ-Monat

### **Bergbau und Gewinnung von Steinen und Erden <sup>1)</sup>**

Beschäftigte	Anzahl	269	294	275	- 6,5	2,2
Geleistete Arbeitsstunden	1 000	33	30	32	9,6	- 3,1
Entgelte	Mill. EUR	1	1	1	- 19,3	1,1
Gesamtumsatz	Mill. EUR	2	3	2	- 7,0	6,9
darunter Auslandsumsatz	Mill. EUR	.	.	.	.	.

### **Verarbeitendes Gewerbe <sup>1)</sup>**

Beschäftigte	Anzahl	243 624	248 409	250 233	0,7	2,7
Geleistete Arbeitsstunden	1 000	32 360	29 085	32 462	11,6	0,3
Entgelte	Mill. EUR	766	864	809	- 6,3	5,7
Gesamtumsatz	Mill. EUR	5 792	5 760	6 118	6,2	5,6
darunter Auslandsumsatz	Mill. EUR	.	.	.	.	.
Auftragseingang (Volumenindex)	2000 = 100	137,2	129,2	152,5	18,1	11,2
darunter Auftragseingang aus dem Ausland	2000 = 100	162,6	157,8	186,8	18,4	14,9

### **Ernährungsgewerbe und Tabakverarbeitung <sup>1)</sup>**

Beschäftigte	Anzahl	22 271	22 246	22 303	0,3	0,1
Gesamtumsatz	Mill. EUR	514	584	540	- 7,5	5,2
darunter Auslandsumsatz	Mill. EUR	87	85	99	17,3	14,0

### **Textil- und Bekleidungsgewerbe <sup>1)</sup>**

Beschäftigte	Anzahl	.	.	1 943	.	.
Gesamtumsatz	Mill. EUR	36	.	.	.	.
darunter Auslandsumsatz	Mill. EUR	13	10	15	43,1	11,8

### **Ledergewerbe <sup>1)</sup>**

Beschäftigte	Anzahl	2 652	2 673	2 601	- 2,7	- 1,9
Gesamtumsatz	Mill. EUR	40	.	48	.	19,7
darunter Auslandsumsatz	Mill. EUR	17	.	20	.	17,2

### **Holzgewerbe (ohne Herstellung von Möbeln) <sup>1)</sup>**

Beschäftigte	Anzahl	5 316	5 186	5 138	- 0,9	- 3,3
Gesamtumsatz	Mill. EUR	81	75	100	33,2	23,9
darunter Auslandsumsatz	Mill. EUR	21	18	30	70,6	44,7

1) Betriebe mit 50 und mehr Beschäftigten.

Merkmal	Einheit	Vergleichsmonate		Berichtsmonat		
		Januar 2007	Dezember 2007	Januar 2008	Veränderung in % zum	
					Vormonat	VJ-Monat

#### Papier-, Verlags- und Druckgewerbe <sup>1)</sup>

Beschäftigte	Anzahl	14 678	14 972	14 925	- 0,3	1,7
Gesamtumsatz	Mill. EUR	294	249	321	29,1	9,0
darunter Auslandsumsatz	Mill. EUR	84	63	84	32,9	0,0

#### Kokerei, Mineralölverarbeitung, Herstellung und Verarbeitung von Spalt- und Brutstoffen <sup>1)</sup>

Beschäftigte	Anzahl	.	.	351	.	.
Gesamtumsatz	Mill. EUR	18	.	.	.	.
darunter Auslandsumsatz	Mill. EUR	.	.	.	.	.

#### Herstellung von chemischen Erzeugnissen <sup>1)</sup>

Beschäftigte	Anzahl	52 999	53 208	53 072	- 0,3	0,1
Gesamtumsatz	Mill. EUR	1 959	1 792	2 127	18,7	8,6
darunter Auslandsumsatz	Mill. EUR	1 290	1 145	1 403	22,5	8,7
Auftragseingang (Volumenindex)	2000 = 100	143,6	126,3	160,5	27,1	11,8
darunter Auftragseingang aus dem Ausland	2000 = 100	150,1	138,0	166,6	20,8	11,1

#### Herstellung von Gummi- und Kunststoffwaren <sup>1)</sup>

Beschäftigte	Anzahl	20 056	20 050	20 738	3,4	3,4
Gesamtumsatz	Mill. EUR	389	305	430	40,7	10,6
darunter Auslandsumsatz	Mill. EUR	189	149	203	36,1	7,2
Auftragseingang (Volumenindex)	2000 = 100	116,9	92,2	123,5	34,0	5,6
darunter Auftragseingang aus dem Ausland	2000 = 100	149,5	118,4	159,1	34,4	6,4

#### Glasgewerbe, Herstellung von Keramik, Verarbeitung von Steinen und Erden <sup>1)</sup>

Beschäftigte	Anzahl	13 557	13 723	13 851	0,9	2,2
Gesamtumsatz	Mill. EUR	186	160	192	20,0	3,1
darunter Auslandsumsatz	Mill. EUR	77	64	76	18,7	- 1,4

#### Metallerzeugung und -bearbeitung, Herstellung von Metallerzeugnissen <sup>1)</sup>

Beschäftigte	Anzahl	31 279	32 048	32 900	2,7	5,2
Gesamtumsatz	Mill. EUR	629	539	683	26,7	8,6
darunter Auslandsumsatz	Mill. EUR	270	234	299	27,7	10,6
Auftragseingang (Volumenindex)	2000 = 100	115,4	103,2	133,1	28,9	15,2
darunter Auftragseingang aus dem Ausland	2000 = 100	157,3	146,3	196,7	34,4	25,0

1) Betriebe mit 50 und mehr Beschäftigten.

Merkmal	Einheit	Vergleichsmonate		Berichtsmonat		
		Januar 2007	Dezember 2007	Januar 2008	Veränderung in % zum	
					Vormonat	VJ-Monat

#### Maschinenbau <sup>1)</sup>

Beschäftigte	Anzahl	30 353	31 909	32 295	1,2	6,4
Gesamtumsatz	Mill. EUR	517	613	584	- 4,8	12,9
darunter Auslandsumsatz	Mill. EUR	344	399	368	- 7,9	6,8
Auftragseingang (Volumenindex)	2000 = 100	160,2	174,3	182,4	4,7	13,9
darunter Auftragseingang aus dem Ausland	2000 = 100	187,2	219,1	222,0	1,3	18,6

#### Herstellung von Büromaschinen, Datenverarbeitungsgeräten und -einrichtungen; Elektrotechnik, Feinmechanik und Optik <sup>1)</sup>

Beschäftigte	Anzahl	14 053	14 503	14 020	- 3,3	- 0,2
Gesamtumsatz	Mill. EUR	211	240	237	- 1,3	12,0
darunter Auslandsumsatz	Mill. EUR	55	80	65	- 18,8	18,9

#### Fahrzeugbau <sup>1)</sup>

Beschäftigte	Anzahl	28 343	30 068	30 241	0,6	6,7
Gesamtumsatz	Mill. EUR	814	1 028	695	- 32,4	- 14,6
darunter Auslandsumsatz	Mill. EUR	433	513	371	- 27,6	- 14,3
Auftragseingang (Volumenindex)	2000 = 100	168,6	176,5	188,7	6,9	11,9
darunter Auftragseingang aus dem Ausland	2000 = 100	226,3	222,8	267,4	20,0	18,1

#### Herstellung von Möbeln, Schmuck, Musikinstrumenten, Sportgeräten, Spielwaren und sonstigen Erzeugnissen; Recycling <sup>1)</sup>

Beschäftigte	Anzahl	5 821	5 570	5 855	5,1	0,6
Gesamtumsatz	Mill. EUR	104	105	104	- 0,9	0,1
darunter Auslandsumsatz	Mill. EUR	34	39	44	12,9	29,4

#### Bauhauptgewerbe (Vorbereitende Baustellenarbeiten, Hoch- und Tiefbau) <sup>2)</sup>

Beschäftigte	Anzahl	17 140	17 657	17 301	- 2,0	0,9
Geleistete Arbeitsstunden	1 000	1 313	1 365	1 463	7,2	11,4
Baugewerblicher Umsatz	Mill. EUR	149	261	145	- 44,7	- 3,1
Auftragseingang	Mill. EUR	159	152	138	- 9,0	- 13,3

#### Baugenehmigungen (Neubau)

Wohngebäude	Anzahl	412	338	372	10,1	- 9,7
Wohnungen	Anzahl	580	603	528	- 12,4	- 9,0
Veranschlagte reine Baukosten	Mill. EUR	95	108	87	- 19,4	- 8,4
Nichtwohngebäude	Anzahl	102	111	110	- 0,9	7,8
Nutzfläche	1 000 m2	89	98	102	4,1	14,6
Veranschlagte reine Baukosten	Mill. EUR	54	64	102	59,4	88,9

1) Betriebe mit 50 und mehr Beschäftigten. - 2) Betriebe von Unternehmen mit 20 und mehr Beschäftigten.

Merkmal	Einheit	Vergleichsmonate		Berichtsmonat		
		Januar 2007	Dezember 2007	Januar 2008	Veränderung in % zum	
					Vormonat	VJ-Monat

#### Großhandel p

Beschäftigte	2003 = 100	116,3	114,8	114,5	- 0,3	- 1,5
darunter Teilzeitbeschäftigte	2003 = 100	127,5	119,4	119,0	- 0,3	- 6,6
Umsatz (nominal)	2003 = 100	105,1	112,4	112,9	0,4	7,3
Umsatz (real)	2003 = 100	98,0	99,8	100,2	0,4	2,2

#### Einzelhandel p

Beschäftigte	2003 = 100	111,5	114,5	113,7	- 0,6	2,0
darunter Teilzeitbeschäftigte	2003 = 100	113,3	117,9	116,2	- 1,5	2,6
Umsatz (nominal)	2003 = 100	105,8	134,0	108,4	- 19,0	2,5
Umsatz (real)	2003 = 100	103,8	129,1	104,2	- 19,3	0,3

#### Kfz-Handel und Tankstellen p

Beschäftigte	2003 = 100	101,5	103,2	102,1	- 1,1	0,6
darunter Teilzeitbeschäftigte	2003 = 100	101,9	104,5	104,6	0,1	2,7
Umsatz (nominal)	2003 = 100	91,8	106,5	97,8	- 8,1	6,6
Umsatz (real)	2003 = 100	86,5	98,6	90,8	- 7,9	5,0

#### Gastgewerbe p

Beschäftigte	2003 = 100	110,0	114,4	114,8	0,3	4,4
darunter Teilzeitbeschäftigte	2003 = 100	119,8	124,0	125,1	0,9	4,4
Umsatz (nominal)	2003 = 100	81,1	99,8	84,5	- 15,4	4,2
Umsatz (real)	2003 = 100	77,7	92,5	78,4	- 15,2	0,8

#### Fremdenverkehr

Gästeankünfte	1 000	311	390	338	- 13,3	8,7
Gästeübernachtungen	1 000	851	1 045	900	- 13,9	5,8

#### Verbraucherpreisindex

Gesamtlebenshaltung	2005 = 100	102,3	105,3	104,9	- 0,4	2,5
---------------------	------------	-------	-------	-------	-------	-----

#### Arbeitsmarkt <sup>1)</sup>

Arbeitslose	Anzahl	155 018	120 677	131 386	8,9	- 15,2
Arbeitslosenquote <sup>2)</sup>	%	8,5	6,6	7,2	X	X
Arbeitslosenquote <sup>3)</sup>	%	7,6	5,9	6,4	X	X
Kurzarbeiter	Anzahl	4 446	...	...	.	.
Offene Stellen	Anzahl	22 841	22 038	21 378	- 3,0	- 6,4

#### Insolvenzen

Insolvenzen insgesamt	Anzahl	664	478	600	25,5	- 9,6
darunter Unternehmen	Anzahl	117	80	113	41,3	- 3,4

1) Quelle: Bundesagentur für Arbeit. - 2) Arbeitslose in % der abhängigen zivilen Erwerbspersonen. - 3) Arbeitslose in % aller zivilen Erwerbspersonen.