



Herausgeber:

Statistisches Landesamt
Rheinland-Pfalz

Mainzer Straße 14-16
56130 Bad Ems

Telefon 02603 71-0

Telefax 02603 71-3150

E-Mail poststelle@statistik.rlp.de

Internet www.statistik.rlp.de

Kennziffer: Z I - m 05/08
Bestellnr.: Z1013 200805

August 2008

Daten zur Konjunktur im Mai 2008

Zeichenerklärung
(nach DIN 55301)

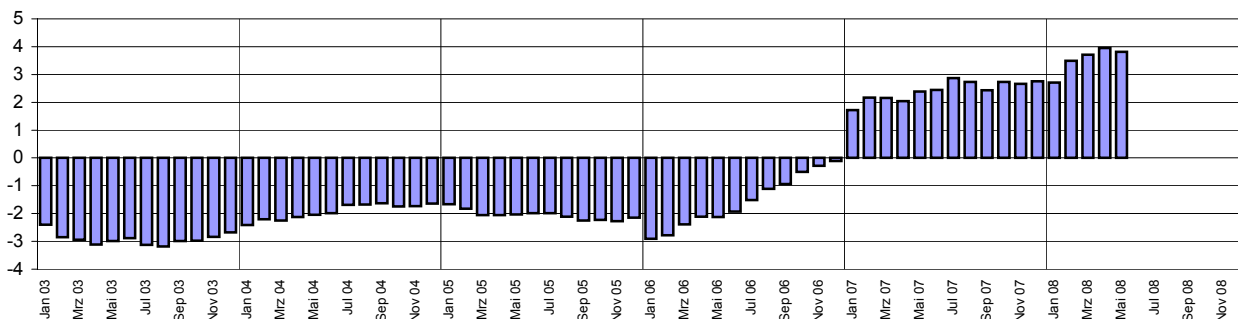
0	weniger als die Hälfte von 1 in der letzten besetzten Stelle, jedoch mehr als nichts
-	nichts vorhanden (genau Null)
...	Angabe fällt später an
/	keine Angabe, da Zahlenwert nicht sicher genug
.	Zahlenwert unbekannt oder geheim zu halten
x	Tabellenfach gesperrt, weil Aussage nicht sinnvoll
p	vorläufige Zahl
r	berichtigte Zahl
s	geschätzte Zahl

Geringfügige Abweichungen in den Summen sind auf Runden der Zahlen zurückzuführen.
Abweichungen gegenüber früheren Veröffentlichungen erklären sich durch inzwischen vorgenommene Korrekturen.

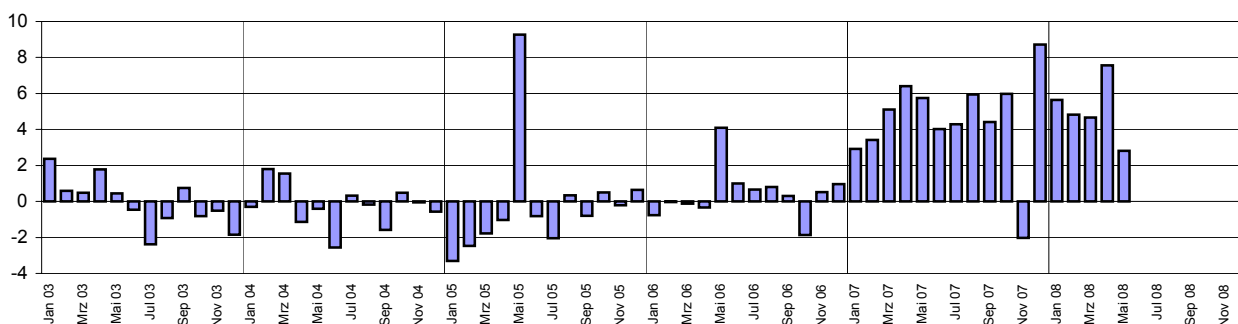
Ausgewählte Konjunkturdaten für das verarbeitende Gewerbe sowie Bergbau und der Gewinnung von Steinen und Erden 2003 bis 2008 nach Monaten

Veränderungen gegenüber dem Vorjahresmonat in Prozent

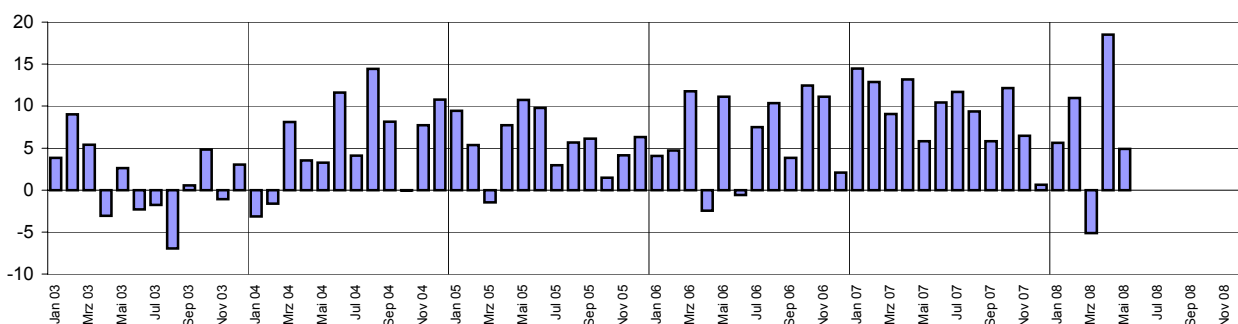
Beschäftigte



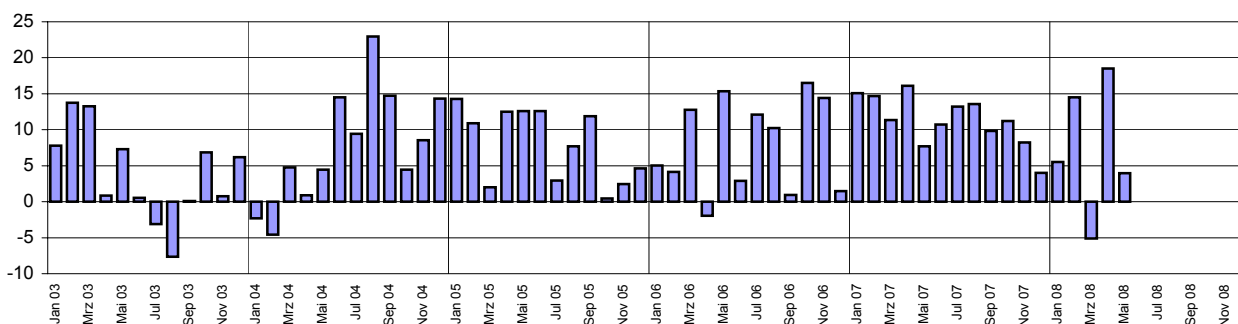
Entgelte



Gesamtumsatz ¹⁾



Auslandsumsatz ¹⁾



1) ohne Umsatzsteuer.

Merkmal	Einheit	Vergleichsmonate		Berichtsmonat		
		Mai 2007	April 2008	Mai 2008	Veränderung in % zum	
					Vormonat	VJ-Monat

Verarbeitendes Gewerbe sowie Bergbau und Gewinnung von Steinen und Erden ¹⁾

Beschäftigte	Anzahl	244 521	253 602	253 836	0,1	3,8
Geleistete Arbeitsstunden	1 000	31 530	34 902	31 670	- 9,3	0,4
Entgelte	Mill. EUR	1 067	893	1 097	22,8	2,8
Gesamtumsatz	Mill. EUR	6 497	7 214	6 817	- 5,5	4,9
darunter Auslandsumsatz	Mill. EUR	3 356	3 673	3 490	- 5,0	4,0

Vorleistungsgüterproduzenten und Energie ¹⁾

Beschäftigte	Anzahl	122 128	124 243	124 218	0,0	1,7
Geleistete Arbeitsstunden	1 000	15 703	16 941	15 476	- 8,6	- 1,4
Entgelte	Mill. EUR	670	422	680	60,9	1,5
Gesamtumsatz	Mill. EUR	3 498	3 772	3 546	- 6,0	1,4
darunter Auslandsumsatz	Mill. EUR	1 951	2 007	1 923	- 4,2	- 1,4
Auftragseingang (Volumenindex)	2000 = 100	128,4	139,6	129,8	- 7,0	1,1
darunter Auftragseingang aus dem Ausland	2000 = 100	147,6	159,1	152,7	- 4,0	3,5

Investitionsgüterproduzenten ¹⁾

Beschäftigte	Anzahl	69 900	75 599	75 767	0,2	8,4
Geleistete Arbeitsstunden	1 000	9 189	10 722	9 627	- 10,2	4,8
Entgelte	Mill. EUR	249	297	261	- 12,2	4,7
Gesamtumsatz	Mill. EUR	1 857	2 195	2 088	- 4,9	12,5
darunter Auslandsumsatz	Mill. EUR	1 051	1 248	1 190	- 4,6	13,2
Auftragseingang (Volumenindex)	2000 = 100	145,1	146,6	129,2	- 11,9	- 11,0
darunter Auftragseingang aus dem Ausland	2000 = 100	170,9	161,5	145,4	- 10,0	- 14,9

Gebrauchsgüterproduzenten ¹⁾

Beschäftigte	Anzahl	6 613	7 145	7 159	0,2	8,3
Geleistete Arbeitsstunden	1 000	833	982	836	- 14,8	0,5
Entgelte	Mill. EUR	19	20	21	9,0	13,9
Gesamtumsatz	Mill. EUR	91	125	110	- 11,9	20,7
darunter Auslandsumsatz	Mill. EUR	36	51	52	1,7	44,9

Verbrauchsgüterproduzenten ¹⁾

Beschäftigte	Anzahl	45 880	46 615	46 692	0,2	1,8
Geleistete Arbeitsstunden	1 000	5 805	6 258	5 730	- 8,4	- 1,3
Entgelte	Mill. EUR	130	154	135	- 12,2	4,3
Gesamtumsatz	Mill. EUR	1 051	1 122	1 073	- 4,3	2,1
darunter Auslandsumsatz	Mill. EUR	318	367	324	- 11,7	2,0

1) Betriebe mit 50 und mehr Beschäftigten.

Merkmal	Einheit	Vergleichsmonate		Berichtsmonat		
		Mai 2007	April 2008	Mai 2008	Veränderung in % zum	
					Vormonat	VJ-Monat

Bergbau und Gewinnung von Steinen und Erden ¹⁾

Beschäftigte	Anzahl	296	349	351	0,6	18,6
Geleistete Arbeitsstunden	1 000	38	49	43	- 12,0	12,6
Entgelte	Mill. EUR	1	1	1	- 2,9	- 2,5
Gesamtumsatz	Mill. EUR	3	4	4	- 10,8	26,7
darunter Auslandsumsatz	Mill. EUR

Verarbeitendes Gewerbe ¹⁾

Beschäftigte	Anzahl	244 225	253 253	253 485	0,1	3,8
Geleistete Arbeitsstunden	1 000	31 492	34 854	31 627	- 9,3	0,4
Entgelte	Mill. EUR	1 066	892	1 096	22,9	2,8
Gesamtumsatz	Mill. EUR	6 494	7 210	6 813	- 5,5	4,9
darunter Auslandsumsatz	Mill. EUR
Auftragseingang (Volumenindex)	2000 = 100	133,7	144,4	129,2	- 10,6	- 3,4
darunter Auftragseingang aus dem Ausland	2000 = 100	157,0	166,5	152,2	- 8,6	- 3,1

Ernährungsgewerbe und Tabakverarbeitung ¹⁾

Beschäftigte	Anzahl	22 330	22 192	22 318	0,6	- 0,1
Gesamtumsatz	Mill. EUR	576	609	618	1,4	7,2
darunter Auslandsumsatz	Mill. EUR	89	120	110	- 8,0	24,2

Textil- und Bekleidungsgewerbe ¹⁾

Beschäftigte	Anzahl	.	2 025	2 002	- 1,1	.
Gesamtumsatz	Mill. EUR	32	36	32	- 11,6	- 1,4
darunter Auslandsumsatz	Mill. EUR	12	14	12	- 11,2	1,5

Ledergewerbe ¹⁾

Beschäftigte	Anzahl	2 653	2 607	2 602	- 0,2	- 1,9
Gesamtumsatz	Mill. EUR	31	34	26	- 22,8	- 14,7
darunter Auslandsumsatz	Mill. EUR	12	13	10	- 23,6	- 19,7

Holzgewerbe (ohne Herstellung von Möbeln) ¹⁾

Beschäftigte	Anzahl	5 271	5 118	5 119	0,0	- 2,9
Gesamtumsatz	Mill. EUR	90	89	87	- 2,2	- 3,5
darunter Auslandsumsatz	Mill. EUR	27	17	20	20,8	- 26,1

1) Betriebe mit 50 und mehr Beschäftigten.

Merkmal	Einheit	Vergleichsmonate		Berichtsmonat		
		Mai 2007	April 2008	Mai 2008	Veränderung in % zum	
					Vormonat	VJ-Monat

Papier-, Verlags- und Druckgewerbe ¹⁾

Beschäftigte	Anzahl	14 779	15 103	15 083	- 0,1	2,1
Gesamtumsatz	Mill. EUR	293	331	305	- 7,9	4,4
darunter Auslandsumsatz	Mill. EUR	76	87	78	- 10,4	2,3

Kokerei, Mineralölverarbeitung, Herstellung und Verarbeitung von Spalt- und Brutstoffen ¹⁾

Beschäftigte	Anzahl	.	356	359	0,8	.
Gesamtumsatz	Mill. EUR	18	20	17	- 13,9	- 4,0
darunter Auslandsumsatz	Mill. EUR

Herstellung von chemischen Erzeugnissen ¹⁾

Beschäftigte	Anzahl	52 772	53 162	53 140	0,0	0,7
Gesamtumsatz	Mill. EUR	2 149	2 285	2 174	- 4,9	1,2
darunter Auslandsumsatz	Mill. EUR	1 428	1 473	1 414	- 4,0	- 0,9
Auftragseingang (Volumenindex)	2000 = 100	143,3	164,9	149,9	- 9,1	4,6
darunter Auftragseingang aus dem Ausland	2000 = 100	149,9	174,7	159,3	- 8,8	6,3

Herstellung von Gummi- und Kunststoffwaren ¹⁾

Beschäftigte	Anzahl	19 994	21 396	21 394	0,0	7,0
Gesamtumsatz	Mill. EUR	397	438	400	- 8,6	0,8
darunter Auslandsumsatz	Mill. EUR	197	198	186	- 5,8	- 5,5
Auftragseingang (Volumenindex)	2000 = 100	125,2	134,1	117,6	- 12,3	- 6,0
darunter Auftragseingang aus dem Ausland	2000 = 100	159,8	156,7	144,1	- 8,0	- 9,8

Glasgewerbe, Herstellung von Keramik, Verarbeitung von Steinen und Erden ¹⁾

Beschäftigte	Anzahl	13 719	13 985	13 938	- 0,3	1,6
Gesamtumsatz	Mill. EUR	220	227	212	- 6,8	- 3,8
darunter Auslandsumsatz	Mill. EUR	82	83	77	- 6,8	- 6,0

Metallerzeugung und -bearbeitung, Herstellung von Metallerzeugnissen ¹⁾

Beschäftigte	Anzahl	31 430	33 093	33 149	0,2	5,5
Gesamtumsatz	Mill. EUR	690	768	685	- 10,9	- 0,8
darunter Auslandsumsatz	Mill. EUR	309	321	290	- 9,7	- 6,3
Auftragseingang (Volumenindex)	2000 = 100	124,7	130,1	123,2	- 5,3	- 1,2
darunter Auftragseingang aus dem Ausland	2000 = 100	169,8	170,1	167,4	- 1,6	- 1,4

1) Betriebe mit 50 und mehr Beschäftigten.

Merkmal	Einheit	Vergleichsmonate		Berichtsmonat		
		Mai 2007	April 2008	Mai 2008	Veränderung in % zum	
					Vormonat	VJ-Monat

Maschinenbau ¹⁾

Beschäftigte	Anzahl	30 597	32 941	32 957	0,0	7,7
Gesamtumsatz	Mill. EUR	638	717	651	- 9,2	2,0
darunter Auslandsumsatz	Mill. EUR	418	457	432	- 5,4	3,4
Auftragseingang (Volumenindex)	2000 = 100	142,7	170,6	135,9	- 20,3	- 4,8
darunter Auftragseingang aus dem Ausland	2000 = 100	162,5	181,6	147,8	- 18,6	- 9,0

Herstellung von Büromaschinen, Datenverarbeitungsgeräten und -einrichtungen; Elektrotechnik, Feinmechanik und Optik ¹⁾

Beschäftigte	Anzahl	14 137	14 430	14 426	0,0	2,0
Gesamtumsatz	Mill. EUR	229	257	248	- 3,7	8,1
darunter Auslandsumsatz	Mill. EUR	64	84	83	- 1,1	29,8

Fahrzeugbau ¹⁾

Beschäftigte	Anzahl	28 862	30 827	30 975	0,5	7,3
Gesamtumsatz	Mill. EUR	1 046	1 278	1 255	- 1,8	19,9
darunter Auslandsumsatz	Mill. EUR	595	748	719	- 3,9	20,9
Auftragseingang (Volumenindex)	2000 = 100	152,8	132,9	123,5	- 7,1	- 19,2
darunter Auftragseingang aus dem Ausland	2000 = 100	201,0	165,8	161,5	- 2,6	- 19,7

Herstellung von Möbeln, Schmuck, Musikinstrumenten, Sportgeräten, Spielwaren und sonstigen Erzeugnissen; Recycling ¹⁾

Beschäftigte	Anzahl	5 438	6 018	6 023	0,1	10,8
Gesamtumsatz	Mill. EUR	85	118	103	- 12,6	21,4
darunter Auslandsumsatz	Mill. EUR	39	50	50	- 0,6	27,9

Bauhauptgewerbe (Vorbereitende Baustellenarbeiten, Hoch- und Tiefbau) ²⁾

Beschäftigte	Anzahl	17 522	17 372	17 453	0,5	- 0,4
Geleistete Arbeitsstunden	1 000	1 919	2 014	1 792	- 11,0	- 6,6
Baugewerblicher Umsatz	Mill. EUR	204	203	208	2,7	2,1
Auftragseingang	Mill. EUR	216	217	178	- 18,1	- 17,9

Baugenehmigungen (Neubau)

Wohngebäude	Anzahl	537	531	507	- 4,5	- 5,6
Wohnungen	Anzahl	684	716	640	- 10,6	- 6,4
Veranschlagte reine Baukosten	Mill. EUR	128	123	112	- 8,9	- 12,5
Nichtwohngebäude	Anzahl	125	160	120	- 25,0	- 4,0
Nutzfläche	1 000 m2	119	135	121	- 10,4	1,7
Veranschlagte reine Baukosten	Mill. EUR	69	142	86	- 39,4	24,6

1) Betriebe mit 50 und mehr Beschäftigten. - 2) Betriebe von Unternehmen mit 20 und mehr Beschäftigten.

Merkmal	Einheit	Vergleichsmonate		Berichtsmonat		
		Mai 2007	April 2008	Mai 2008	Veränderung in % zum	
					Vormonat	VJ-Monat

Großhandel p

Beschäftigte	2003 = 100	116,6	112,6	112,6	0,0	- 3,4
darunter Teilzeitbeschäftigte	2003 = 100	126,3	114,5	114,0	- 0,5	- 9,8
Umsatz (nominal)	2003 = 100	125,0	132,0	121,0	- 8,3	- 3,2
Umsatz (real)	2003 = 100	113,2	113,8	102,6	- 9,8	- 9,4

Einzelhandel p

Beschäftigte	2003 = 100	115,6	116,3	116,5	0,2	0,8
darunter Teilzeitbeschäftigte	2003 = 100	117,7	119,0	119,5	0,5	1,6
Umsatz (nominal)	2003 = 100	118,4	123,0	123,8	0,7	4,6
Umsatz (real)	2003 = 100	115,2	116,7	117,2	0,4	1,8

Kfz-Handel und Tankstellen p

Beschäftigte	2003 = 100	106,7	105,0	104,8	- 0,2	- 1,8
darunter Teilzeitbeschäftigte	2003 = 100	110,5	108,1	105,6	- 2,3	- 4,5
Umsatz (nominal)	2003 = 100	120,1	133,2	121,2	- 9,0	0,9
Umsatz (real)	2003 = 100	112,3	122,6	111,2	- 10,3	- 1,0

Gastgewerbe p

Beschäftigte	2003 = 100	123,2	120,5	122,2	1,4	- 0,8
darunter Teilzeitbeschäftigte	2003 = 100	136,6	133,7	134,2	0,4	- 1,8
Umsatz (nominal)	2003 = 100	117,5	103,9	118,8	14,3	1,1
Umsatz (real)	2003 = 100	111,6	96,8	110,1	12,1	- 1,4

Fremdenverkehr

Gästeankünfte	1 000	748	584	836	43,2	11,8
Gästeübernachtungen	1 000	1 999	1 453	2 237	54,0	11,9

Verbraucherpreisindex

Gesamtlebenshaltung	2005 = 100	103,1	105,6	106,2	0,6	3,0
---------------------	------------	-------	-------	-------	-----	-----

Arbeitsmarkt ¹⁾

Arbeitslose	Anzahl	133 374	119 506	114 502	- 4,2	- 14,1
Arbeitslosenquote ²⁾	%	7,3	6,5	6,2	X	X
Arbeitslosenquote ³⁾	%	6,5	5,8	5,5	X	X
Offene Stellen	Anzahl	22 819	23 687	23 746	0,2	4,1

Insolvenzen

Insolvenzen insgesamt	Anzahl	612	638	578	- 9,4	- 5,6
darunter Unternehmen	Anzahl	115	113	116	2,7	0,9

1) Quelle: Bundesagentur für Arbeit. - 2) Arbeitslose in % der abhängigen zivilen Erwerbspersonen. - 3) Arbeitslose in % aller zivilen Erwerbspersonen.