



Herausgeber:

Statistisches Landesamt
Rheinland-Pfalz

Mainzer Straße 14-16
56130 Bad Ems

Telefon 02603 71-0

Telefax 02603 71-3150

E-Mail poststelle@statistik.rlp.de

Internet www.statistik.rlp.de

Kennziffer: Z I - m 07/08
Bestellnr.: Z1013 200807

Oktober 2008

Daten zur Konjunktur im Juli 2008

Zeichenerklärung
(nach DIN 55301)

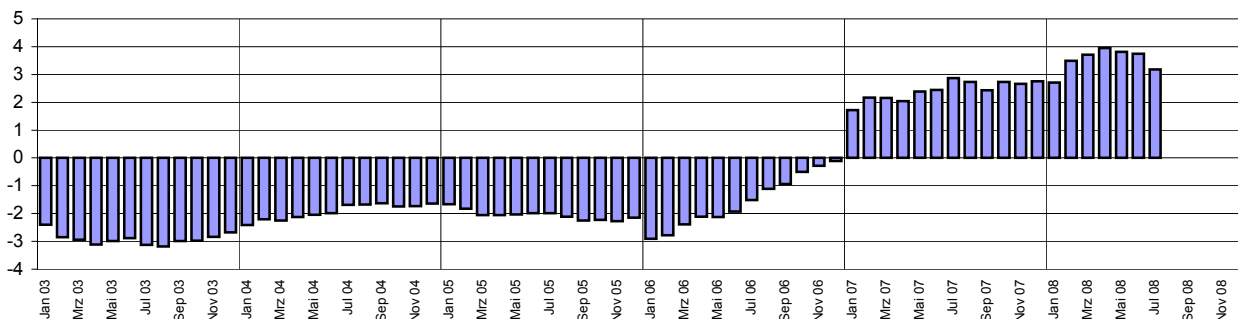
0	weniger als die Hälfte von 1 in der letzten besetzten Stelle, jedoch mehr als nichts
-	nichts vorhanden (genau Null)
...	Angabe fällt später an
/	keine Angabe, da Zahlenwert nicht sicher genug
.	Zahlenwert unbekannt oder geheim zu halten
x	Tabellenfach gesperrt, weil Aussage nicht sinnvoll
p	vorläufige Zahl
r	berichtigte Zahl
s	geschätzte Zahl

Geringfügige Abweichungen in den Summen sind auf Runden der Zahlen zurückzuführen.
Abweichungen gegenüber früheren Veröffentlichungen erklären sich durch inzwischen vorgenommene Korrekturen.

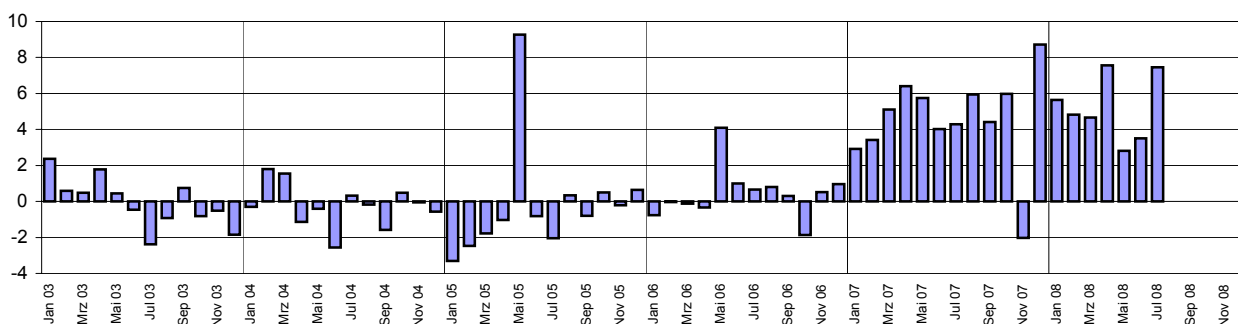
Ausgewählte Konjunkturdaten für das verarbeitende Gewerbe sowie Bergbau und der Gewinnung von Steinen und Erden 2003 bis 2008 nach Monaten

Veränderungen gegenüber dem Vorjahresmonat in Prozent

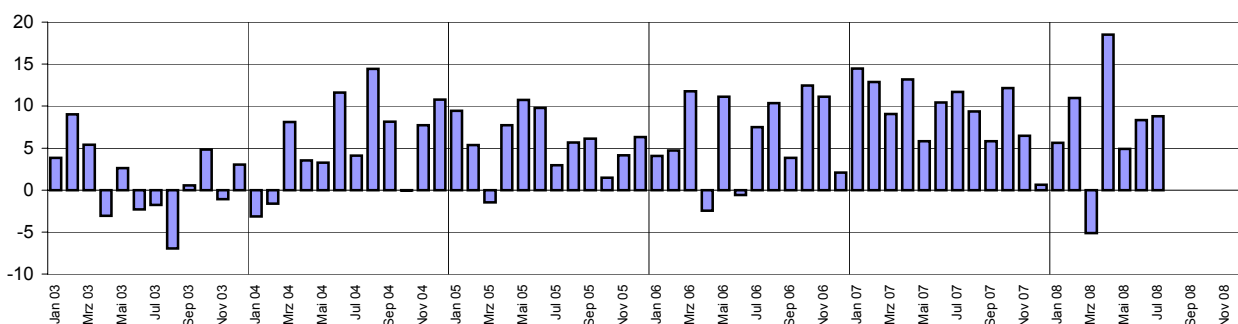
Beschäftigte



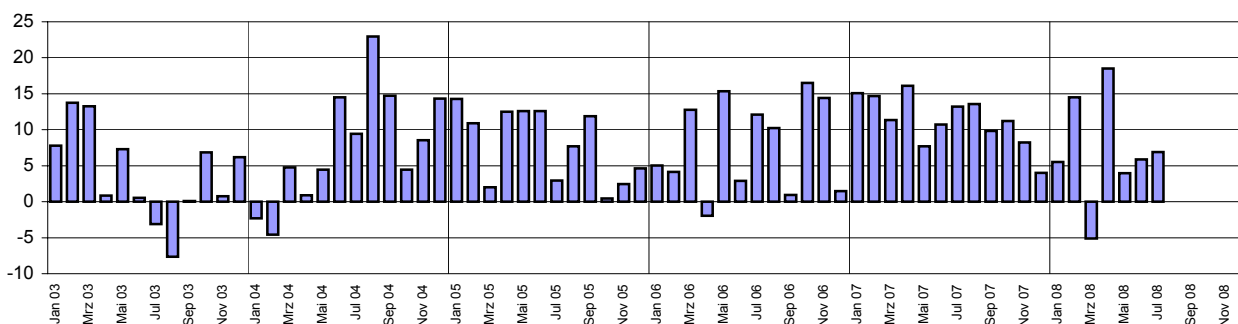
Entgelte



Gesamtumsatz ¹⁾



Auslandsumsatz ¹⁾



1) ohne Umsatzsteuer.

Merkmal	Einheit	Vergleichsmonate		Berichtsmonat		
		Juli 2007	Juni 2008	Juli 2008	Veränderung in % zum	
					Vormonat	VJ-Monat

Verarbeitendes Gewerbe sowie Bergbau und Gewinnung von Steinen und Erden ¹⁾

Beschäftigte	Anzahl	247 544	254 374	255 406	0,4	3,2
Geleistete Arbeitsstunden	1 000	31 145	32 824	32 143	- 2,1	3,2
Entgelte	Mill. EUR	793	904	852	- 5,7	7,5
Gesamtumsatz	Mill. EUR	6 332	7 063	6 888	- 2,5	8,8
darunter Auslandsumsatz	Mill. EUR	3 219	3 524	3 441	- 2,3	6,9

Vorleistungsgüterproduzenten und Energie ¹⁾

Beschäftigte	Anzahl	123 001	124 406	124 780	0,3	1,4
Geleistete Arbeitsstunden	1 000	15 459	15 942	15 696	- 1,5	1,5
Entgelte	Mill. EUR	409	459	431	- 6,0	5,6
Gesamtumsatz	Mill. EUR	3 316	3 654	3 655	0,0	10,2
darunter Auslandsumsatz	Mill. EUR	1 780	1 874	1 946	3,8	9,3
Auftragseingang (Volumenindex)	2000 = 100	124,3	137,5	132,5	- 3,6	6,6
darunter Auftragseingang aus dem Ausland	2000 = 100	142,5	153,2	156,1	1,9	9,5

Investitionsgüterproduzenten ¹⁾

Beschäftigte	Anzahl	71 350	76 484	77 084	0,8	8,0
Geleistete Arbeitsstunden	1 000	9 083	10 063	9 769	- 2,9	7,6
Entgelte	Mill. EUR	241	280	269	- 3,9	11,7
Gesamtumsatz	Mill. EUR	1 902	2 211	2 037	- 7,9	7,1
darunter Auslandsumsatz	Mill. EUR	1 100	1 261	1 092	- 13,4	- 0,7
Auftragseingang (Volumenindex)	2000 = 100	162,9	126,6	134,1	6,0	- 17,7
darunter Auftragseingang aus dem Ausland	2000 = 100	198,4	133,7	152,7	14,2	- 23,0

Gebrauchsgüterproduzenten ¹⁾

Beschäftigte	Anzahl	6 746	7 150	7 162	0,2	6,2
Geleistete Arbeitsstunden	1 000	786	917	797	- 13,1	1,4
Entgelte	Mill. EUR	18	24	19	- 21,5	7,4
Gesamtumsatz	Mill. EUR	117	108	90	- 16,7	- 23,1
darunter Auslandsumsatz	Mill. EUR	40	46	39	- 15,5	- 3,7

Verbrauchsgüterproduzenten ¹⁾

Beschäftigte	Anzahl	46 447	46 334	46 380	0,1	- 0,1
Geleistete Arbeitsstunden	1 000	5 816	5 902	5 880	- 0,4	1,1
Entgelte	Mill. EUR	126	141	133	- 5,5	5,6
Gesamtumsatz	Mill. EUR	997	1 090	1 106	1,5	11,0
darunter Auslandsumsatz	Mill. EUR	299	343	365	6,6	22,2

1) Betriebe mit 50 und mehr Beschäftigten.

Merkmal	Einheit	Vergleichsmonate		Berichtsmonat		
		Juli 2007	Juni 2008	Juli 2008	Veränderung in % zum	
					Vormonat	VJ-Monat

Bergbau und Gewinnung von Steinen und Erden ¹⁾

Beschäftigte	Anzahl	292	349	349	0,0	19,5
Geleistete Arbeitsstunden	1 000	40	45	45	0,7	12,9
Entgelte	Mill. EUR	1	1	1	- 3,5	13,0
Gesamtumsatz	Mill. EUR	4	4	5	13,8	24,8
darunter Auslandsumsatz	Mill. EUR

Verarbeitendes Gewerbe ¹⁾

Beschäftigte	Anzahl	247 252	254 025	255 057	0,4	3,2
Geleistete Arbeitsstunden	1 000	31 105	32 779	32 097	- 2,1	3,2
Entgelte	Mill. EUR	792	903	851	- 5,7	7,5
Gesamtumsatz	Mill. EUR	6 328	7 059	6 883	- 2,5	8,8
darunter Auslandsumsatz	Mill. EUR
Auftragseingang (Volumenindex)	2000 = 100	138,6	133,9	133,7	- 0,1	- 3,5
darunter Auftragseingang aus dem Ausland	2000 = 100	164,5	148,9	157,4	5,7	- 4,3

Ernährungsgewerbe und Tabakverarbeitung ¹⁾

Beschäftigte	Anzahl	22 796	21 963	21 946	- 0,1	- 3,7
Gesamtumsatz	Mill. EUR	546	612	607	- 0,8	11,0
darunter Auslandsumsatz	Mill. EUR	93	120	122	1,8	30,5

Textil- und Bekleidungsgewerbe ¹⁾

Beschäftigte	Anzahl
Gesamtumsatz	Mill. EUR	34
darunter Auslandsumsatz	Mill. EUR	13

Ledergewerbe ¹⁾

Beschäftigte	Anzahl	2 678	2 611	2 615	0,2	- 2,4
Gesamtumsatz	Mill. EUR	42	35	43	21,6	1,1
darunter Auslandsumsatz	Mill. EUR	17	14	19	36,7	7,3

Holzgewerbe (ohne Herstellung von Möbeln) ¹⁾

Beschäftigte	Anzahl	5 265	4 914	4 904	- 0,2	- 6,9
Gesamtumsatz	Mill. EUR	84	86	74	- 14,5	- 12,3
darunter Auslandsumsatz	Mill. EUR	24	21	15	- 29,5	- 36,7

1) Betriebe mit 50 und mehr Beschäftigten.

Merkmal	Einheit	Vergleichsmonate		Berichtsmonat		
		Juli 2007	Juni 2008	Juli 2008	Veränderung in % zum	
					Vormonat	VJ-Monat

Papier-, Verlags- und Druckgewerbe ¹⁾

Beschäftigte	Anzahl	14 807	15 010	15 035	0,2	1,5
Gesamtumsatz	Mill. EUR	295	309	312	0,7	5,7
darunter Auslandsumsatz	Mill. EUR	82	80	83	3,6	1,4

Kokerei, Mineralölverarbeitung, Herstellung und Verarbeitung von Spalt- und Brutstoffen ¹⁾

Beschäftigte	Anzahl
Gesamtumsatz	Mill. EUR	19
darunter Auslandsumsatz	Mill. EUR

Herstellung von chemischen Erzeugnissen ¹⁾

Beschäftigte	Anzahl	52 846	53 114	53 197	0,2	0,7
Gesamtumsatz	Mill. EUR	1 933	2 185	2 231	2,1	15,4
darunter Auslandsumsatz	Mill. EUR	1 220	1 343	1 420	5,8	16,4
Auftragseingang (Volumenindex)	2000 = 100	141,4	162,3	154,2	- 5,0	9,1
darunter Auftragseingang aus dem Ausland	2000 = 100	148,7	163,2	166,4	1,9	11,9

Herstellung von Gummi- und Kunststoffwaren ¹⁾

Beschäftigte	Anzahl	20 349	21 555	21 667	0,5	6,5
Gesamtumsatz	Mill. EUR	399	422	425	0,6	6,3
darunter Auslandsumsatz	Mill. EUR	193	183	188	2,6	- 2,6
Auftragseingang (Volumenindex)	2000 = 100	127,0	129,3	127,6	- 1,4	0,4
darunter Auftragseingang aus dem Ausland	2000 = 100	161,6	156,8	150,0	- 4,3	- 7,2

Glasgewerbe, Herstellung von Keramik, Verarbeitung von Steinen und Erden ¹⁾

Beschäftigte	Anzahl	13 864	13 994	13 998	0,0	1,0
Gesamtumsatz	Mill. EUR	217	228	230	1,2	6,3
darunter Auslandsumsatz	Mill. EUR	84	82	83	0,6	- 1,4

Metallerzeugung und -bearbeitung, Herstellung von Metallerzeugnissen ¹⁾

Beschäftigte	Anzahl	31 873	33 464	33 633	0,5	5,5
Gesamtumsatz	Mill. EUR	685	772	737	- 4,5	7,6
darunter Auslandsumsatz	Mill. EUR	316	320	322	0,4	1,8
Auftragseingang (Volumenindex)	2000 = 100	116,5	129,2	117,7	- 8,9	1,1
darunter Auftragseingang aus dem Ausland	2000 = 100	162,6	158,1	156,8	- 0,9	- 3,6

1) Betriebe mit 50 und mehr Beschäftigten.

Merkmal	Einheit	Vergleichsmonate		Berichtsmonat		
		Juli 2007	Juni 2008	Juli 2008	Veränderung in % zum	
					Vormonat	VJ-Monat

Maschinenbau ¹⁾

Beschäftigte	Anzahl	31 075	33 003	33 180	0,5	6,8
Gesamtumsatz	Mill. EUR	687	714	688	- 3,5	0,2
darunter Auslandsumsatz	Mill. EUR	472	466	434	- 6,9	- 8,0
Auftragseingang (Volumenindex)	2000 = 100	160,3	154,4	151,9	- 1,6	- 5,3
darunter Auftragseingang aus dem Ausland	2000 = 100	184,6	168,6	178,5	5,9	- 3,3

Herstellung von Büromaschinen, Datenverarbeitungsgeräten und -einrichtungen; Elektrotechnik, Feinmechanik und Optik ¹⁾

Beschäftigte	Anzahl	14 247	14 513	14 556	0,3	2,2
Gesamtumsatz	Mill. EUR	242	272	267	- 2,1	10,2
darunter Auslandsumsatz	Mill. EUR	70	88	78	- 11,4	11,8

Fahrzeugbau ¹⁾

Beschäftigte	Anzahl	29 690	31 569	31 930	1,1	7,5
Gesamtumsatz	Mill. EUR	1 059	1 275	1 133	- 11,2	7,0
darunter Auslandsumsatz	Mill. EUR	587	740	613	- 17,1	4,4
Auftragseingang (Volumenindex)	2000 = 100	173,3	102,5	117,9	15,0	- 32,0
darunter Auftragseingang aus dem Ausland	2000 = 100	241,8	119,6	151,9	27,1	- 37,2

Herstellung von Möbeln, Schmuck, Musikinstrumenten, Sportgeräten, Spielwaren und sonstigen Erzeugnissen; Recycling ¹⁾

Beschäftigte	Anzahl	5 543	6 038	6 033	- 0,1	8,8
Gesamtumsatz	Mill. EUR	85	107	83	- 22,5	- 2,8
darunter Auslandsumsatz	Mill. EUR	39	49	40	- 18,2	3,6

Bauhauptgewerbe (Vorbereitende Baustellenarbeiten, Hoch- und Tiefbau) ²⁾

Beschäftigte	Anzahl	17 628	17 715	17 428	- 1,6	- 1,1
Geleistete Arbeitsstunden	1 000	1 915	2 049	1 879	- 8,3	- 1,9
Baugewerblicher Umsatz	Mill. EUR	237	255	237	- 7,0	- 0,2
Auftragseingang	Mill. EUR	235	249	198	- 20,7	- 15,7

Baugenehmigungen (Neubau)

Wohngebäude	Anzahl	616	754	545	- 27,7	- 11,5
Wohnungen	Anzahl	854	911	816	- 10,4	- 4,4
Veranschlagte reine Baukosten	Mill. EUR	146	132	140	6,1	- 4,1
Nichtwohngebäude	Anzahl	178	135	151	11,9	- 15,2
Nutzfläche	1 000 m2	133	138	123	- 10,9	- 7,5
Veranschlagte reine Baukosten	Mill. EUR	82	99	90	- 9,1	9,8

1) Betriebe mit 50 und mehr Beschäftigten. - 2) Betriebe von Unternehmen mit 20 und mehr Beschäftigten.

Merkmal	Einheit	Vergleichsmonate		Berichtsmonat		
		Juli 2007	Juni 2008	Juli 2008	Veränderung in % zum	
					Vormonat	VJ-Monat

Großhandel p

Beschäftigte	2003 = 100	114,7	113,1	113,2	0,1	- 1,3
darunter Teilzeitbeschäftigte	2003 = 100	118,7	113,5	114,1	0,6	- 3,8
Umsatz (nominal)	2003 = 100	119,9	125,4	127,8	1,9	6,6
Umsatz (real)	2003 = 100	108,4	106,2	107,6	1,3	- 0,7

Einzelhandel p

Beschäftigte	2003 = 100	116,2	115,7	115,6	0,0	- 0,5
darunter Teilzeitbeschäftigte	2003 = 100	119,8	118,5	119,1	0,6	- 0,6
Umsatz (nominal)	2003 = 100	116,3	117,3	120,1	2,4	3,3
Umsatz (real)	2003 = 100	113,8	111,5	113,9	2,2	0,1

Kfz-Handel und Tankstellen p

Beschäftigte	2003 = 100	107,4	106,1	105,8	- 0,2	- 1,5
darunter Teilzeitbeschäftigte	2003 = 100	111,9	110,5	107,0	- 3,2	- 4,4
Umsatz (nominal)	2003 = 100	120,5	125,1	120,0	- 4,1	- 0,4
Umsatz (real)	2003 = 100	112,6	114,6	109,9	- 4,3	- 2,4

Gastgewerbe p

Beschäftigte	2003 = 100	123,2	121,6	121,3	- 0,2	- 1,5
darunter Teilzeitbeschäftigte	2003 = 100	135,6	133,6	133,6	0,0	- 1,5
Umsatz (nominal)	2003 = 100	118,5	113,6	115,6	1,8	- 2,4
Umsatz (real)	2003 = 100	111,2	104,8	105,6	0,8	- 5,0

Fremdenverkehr

Gästeankünfte	1 000	798	730	768	5,2	- 3,8
Gästeübernachtungen	1 000	2 397	1 905	2 426	27,3	1,2

Verbraucherpreisindex

Gesamtlebenshaltung	2005 = 100	103,8	106,6	107,3	0,7	3,4
---------------------	------------	-------	-------	-------	-----	-----

Arbeitsmarkt ¹⁾

Arbeitslose	Anzahl	133 360	111 871	116 302	4,0	- 12,8
Arbeitslosenquote ²⁾	%	7,3	6,0	6,3	X	X
Arbeitslosenquote ³⁾	%	6,5	5,4	5,6	X	X
Offene Stellen	Anzahl	25 950	24 854	25 216	1,5	- 2,8

Insolvenzen

Insolvenzen insgesamt	Anzahl	692	621	598	- 3,7	- 13,6
darunter Unternehmen	Anzahl	115	97	116	19,6	0,9

1) Quelle: Bundesagentur für Arbeit. - 2) Arbeitslose in % der abhängigen zivilen Erwerbspersonen. - 3) Arbeitslose in % aller zivilen Erwerbspersonen.