



Herausgeber:

Statistisches Landesamt  
Rheinland-Pfalz

Mainzer Straße 14-16  
56130 Bad Ems

Telefon 02603 71-0

Telefax 02603 71-3150

E-Mail [poststelle@statistik.rlp.de](mailto:poststelle@statistik.rlp.de)

Internet [www.statistik.rlp.de](http://www.statistik.rlp.de)

---

Kennziffer: Z I - m 09/08  
Bestellnr.: Z1013 200809

Dezember 2008

### Daten zur Konjunktur im September 2008

**Zeichenerklärung**  
(nach DIN 55301)

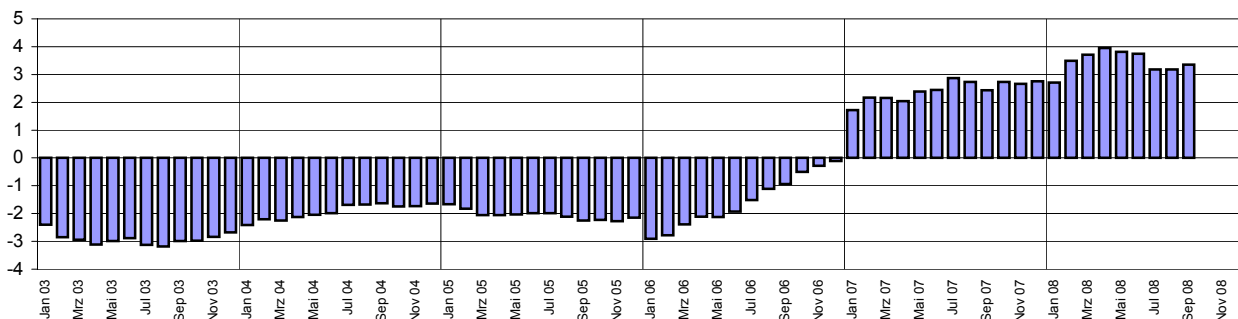
0	weniger als die Hälfte von 1 in der letzten besetzten Stelle, jedoch mehr als nichts
-	nichts vorhanden (genau Null)
...	Angabe fällt später an
/	keine Angabe, da Zahlenwert nicht sicher genug
.	Zahlenwert unbekannt oder geheim zu halten
x	Tabellenfach gesperrt, weil Aussage nicht sinnvoll
p	vorläufige Zahl
r	berichtigte Zahl
s	geschätzte Zahl

Geringfügige Abweichungen in den Summen sind auf Runden der Zahlen zurückzuführen.  
Abweichungen gegenüber früheren Veröffentlichungen erklären sich durch inzwischen vorgenommene Korrekturen.

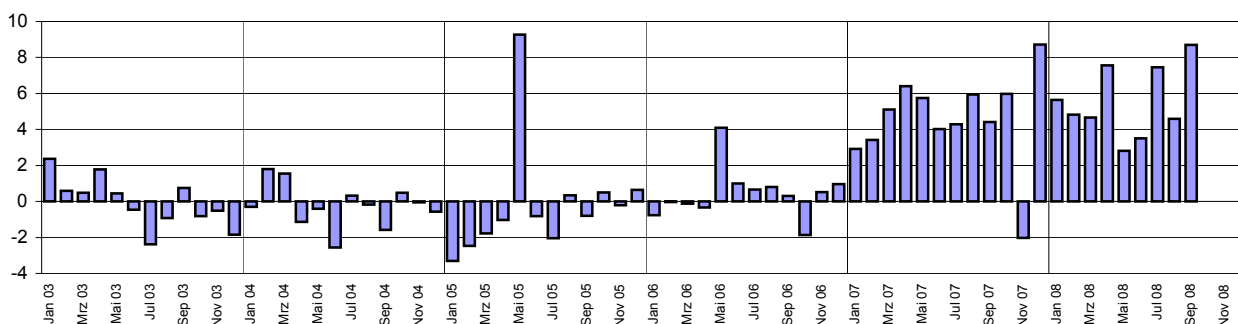
# Ausgewählte Konjunkturdaten für das verarbeitende Gewerbe sowie Bergbau und der Gewinnung von Steinen und Erden 2003 bis 2008 nach Monaten

Veränderungen gegenüber dem Vorjahresmonat in Prozent

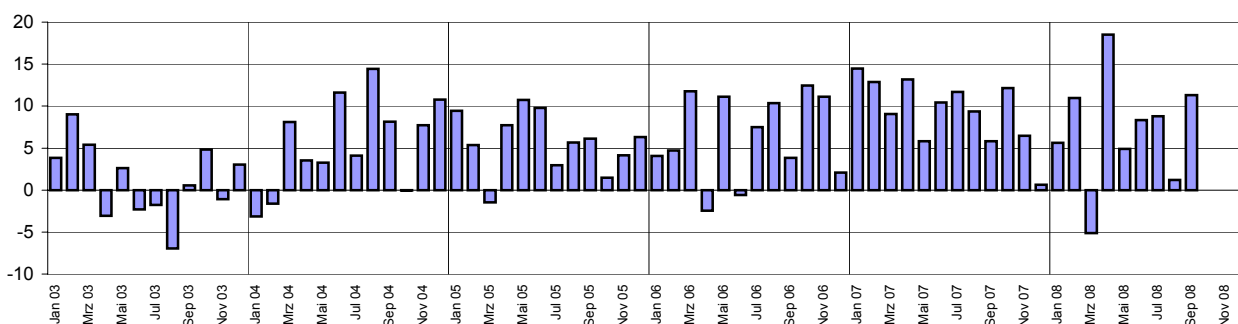
Beschäftigte



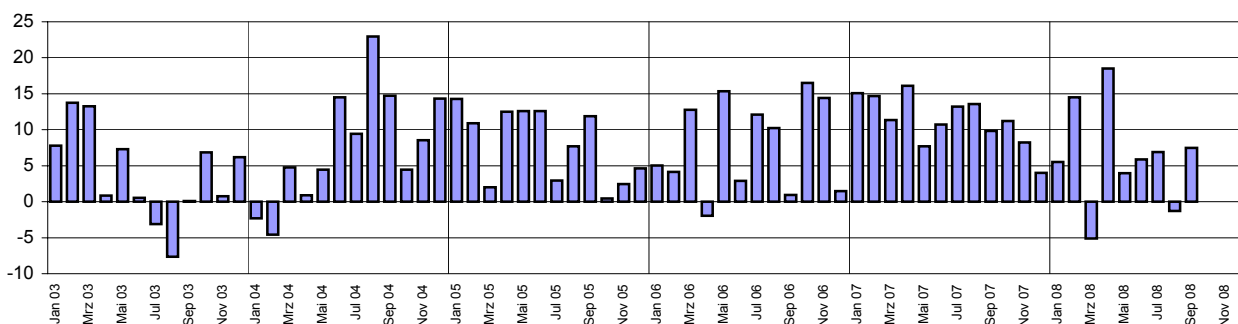
Entgelte



Gesamtumsatz <sup>1)</sup>



Auslandsumsatz <sup>1)</sup>



1) ohne Umsatzsteuer.

Merkmal	Einheit	Vergleichsmonate		Berichtsmonat		
		September 2007	August 2008	September 2008	Veränderung in % zum	
					Vormonat	VJ-Monat

### Verarbeitendes Gewerbe sowie Bergbau und Gewinnung von Steinen und Erden <sup>1)</sup>

Beschäftigte	Anzahl	248 630	256 981	256 970	0,0	3,4
Geleistete Arbeitsstunden	1 000	31 178	31 942	33 867	6,0	8,6
Entgelte	Mill. EUR	787	842	855	1,6	8,7
Gesamtumsatz	Mill. EUR	6 300	6 257	7 012	12,1	11,3
darunter Auslandsumsatz	Mill. EUR	3 180	3 044	3 418	12,3	7,5

### Vorleistungsgüterproduzenten und Energie <sup>1)</sup>

Beschäftigte	Anzahl	123 755	125 573	125 521	0,0	1,4
Geleistete Arbeitsstunden	1 000	15 323	15 619	16 396	5,0	7,0
Entgelte	Mill. EUR	402	424	427	0,6	6,2
Gesamtumsatz	Mill. EUR	3 197	3 257	3 583	10,0	12,1
darunter Auslandsumsatz	Mill. EUR	1 722	1 685	1 876	11,3	8,9
Auftragseingang (Volumenindex)	2000 = 100	117,9	110,3	118,9	7,8	0,9
darunter Auftragseingang aus dem Ausland	2000 = 100	134,8	120,3	131,6	9,4	- 2,4

### Investitionsgüterproduzenten <sup>1)</sup>

Beschäftigte	Anzahl	71 188	77 291	76 984	- 0,4	8,1
Geleistete Arbeitsstunden	1 000	9 132	9 519	10 281	8,0	12,6
Entgelte	Mill. EUR	242	266	275	3,2	13,6
Gesamtumsatz	Mill. EUR	1 856	1 836	2 157	17,5	16,2
darunter Auslandsumsatz	Mill. EUR	1 002	962	1 125	16,9	12,3
Auftragseingang (Volumenindex)	2000 = 100	151,1	106,6	123,8	16,2	- 18,1
darunter Auftragseingang aus dem Ausland	2000 = 100	191,6	109,6	128,3	17,0	- 33,1

### Gebrauchsgüterproduzenten <sup>1)</sup>

Beschäftigte	Anzahl	6 762	7 190	7 269	1,1	7,5
Geleistete Arbeitsstunden	1 000	891	909	993	9,3	11,5
Entgelte	Mill. EUR	18	20	20	0,5	7,1
Gesamtumsatz	Mill. EUR	120	112	119	6,5	- 0,9
darunter Auslandsumsatz	Mill. EUR	44	52	47	- 9,9	8,1

### Verbrauchsgüterproduzenten <sup>1)</sup>

Beschäftigte	Anzahl	46 925	46 927	47 196	0,6	0,6
Geleistete Arbeitsstunden	1 000	5 833	5 894	6 197	5,1	6,2
Entgelte	Mill. EUR	125	132	134	1,6	7,5
Gesamtumsatz	Mill. EUR	1 127	1 053	1 153	9,6	2,4
darunter Auslandsumsatz	Mill. EUR	413	345	371	7,5	- 10,1

1) Betriebe mit 50 und mehr Beschäftigten.

Merkmal	Einheit	Vergleichsmonate		Berichtsmonat		
		September 2007	August 2008	September 2008	Veränderung in % zum	
					Vormonat	VJ-Monat

### **Bergbau und Gewinnung von Steinen und Erden <sup>1)</sup>**

Beschäftigte	Anzahl	292	351	355	1,1	21,6
Geleistete Arbeitsstunden	1 000	39	44	46	4,4	18,1
Entgelte	Mill. EUR	1	1	1	2,7	11,4
Gesamtumsatz	Mill. EUR	3	3	4	14,3	33,9
darunter Auslandsumsatz	Mill. EUR	.	.	.	.	.

### **Verarbeitendes Gewerbe <sup>1)</sup>**

Beschäftigte	Anzahl	248 338	256 630	256 615	0,0	3,3
Geleistete Arbeitsstunden	1 000	31 139	31 897	33 820	6,0	8,6
Entgelte	Mill. EUR	786	841	854	1,6	8,7
Gesamtumsatz	Mill. EUR	6 297	6 254	7 008	12,1	11,3
darunter Auslandsumsatz	Mill. EUR	.	.	.	.	.
Auftragseingang (Volumenindex)	2000 = 100	131,5	110,9	124,3	12,1	- 5,5
darunter Auftragseingang aus dem Ausland	2000 = 100	157,7	120,6	137,3	13,8	- 12,9

### **Ernährungsgewerbe und Tabakverarbeitung <sup>1)</sup>**

Beschäftigte	Anzahl	22 903	22 347	22 481	0,6	- 1,8
Gesamtumsatz	Mill. EUR	530	564	607	7,5	14,6
darunter Auslandsumsatz	Mill. EUR	85	109	116	5,9	36,8

### **Textil- und Bekleidungsgewerbe <sup>1)</sup>**

Beschäftigte	Anzahl	.	2 013	.	.	.
Gesamtumsatz	Mill. EUR	49	35	51	45,2	3,9
darunter Auslandsumsatz	Mill. EUR	22	16	23	47,6	5,8

### **Ledergewerbe <sup>1)</sup>**

Beschäftigte	Anzahl	2 675	2 626	2 617	- 0,3	- 2,2
Gesamtumsatz	Mill. EUR	43	42	44	3,5	0,9
darunter Auslandsumsatz	Mill. EUR	19	18	20	14,2	7,5

### **Holzgewerbe (ohne Herstellung von Möbeln) <sup>1)</sup>**

Beschäftigte	Anzahl	5 269	4 926	4 908	- 0,4	- 6,9
Gesamtumsatz	Mill. EUR	107	80	101	26,4	- 6,0
darunter Auslandsumsatz	Mill. EUR	31	15	21	39,1	- 30,7

1) Betriebe mit 50 und mehr Beschäftigten.

Merkmal	Einheit	Vergleichsmonate		Berichtsmonat		
		September 2007	August 2008	September 2008	Veränderung in % zum	
					Vormonat	VJ-Monat

#### Papier-, Verlags- und Druckgewerbe <sup>1)</sup>

Beschäftigte	Anzahl	14 957	15 263	15 244	- 0,1	1,9
Gesamtumsatz	Mill. EUR	299	304	337	10,8	12,5
darunter Auslandsumsatz	Mill. EUR	82	80	94	17,2	13,9

#### Kokerei, Mineralölverarbeitung, Herstellung und Verarbeitung von Spalt- und Brutstoffen <sup>1)</sup>

Beschäftigte	Anzahl	.	356	.	.	.
Gesamtumsatz	Mill. EUR	16	19	21	10,9	33,9
darunter Auslandsumsatz	Mill. EUR	.	.	.	.	.

#### Herstellung von chemischen Erzeugnissen <sup>1)</sup>

Beschäftigte	Anzahl	53 447	53 428	53 865	0,8	0,8
Gesamtumsatz	Mill. EUR	1 934	1 972	2 140	8,5	10,7
darunter Auslandsumsatz	Mill. EUR	1 266	1 237	1 370	10,8	8,2
Auftragseingang (Volumenindex)	2000 = 100	129,8	123,8	134,7	8,8	3,8
darunter Auftragseingang aus dem Ausland	2000 = 100	132,5	127,6	140,4	10,1	6,0

#### Herstellung von Gummi- und Kunststoffwaren <sup>1)</sup>

Beschäftigte	Anzahl	20 204	21 693	21 611	- 0,4	7,0
Gesamtumsatz	Mill. EUR	400	379	435	14,6	8,6
darunter Auslandsumsatz	Mill. EUR	202	173	199	15,4	- 1,2
Auftragseingang (Volumenindex)	2000 = 100	121,6	110,1	129,7	17,8	6,7
darunter Auftragseingang aus dem Ausland	2000 = 100	161,4	131,1	159,7	21,8	- 1,1

#### Glasgewerbe, Herstellung von Keramik, Verarbeitung von Steinen und Erden <sup>1)</sup>

Beschäftigte	Anzahl	13 969	14 074	13 982	- 0,7	0,1
Gesamtumsatz	Mill. EUR	208	211	223	5,4	7,1
darunter Auslandsumsatz	Mill. EUR	79	73	75	3,8	- 5,1

#### Metallerzeugung und -bearbeitung, Herstellung von Metallerzeugnissen <sup>1)</sup>

Beschäftigte	Anzahl	32 203	33 994	33 879	- 0,3	5,2
Gesamtumsatz	Mill. EUR	678	678	746	9,9	10,0
darunter Auslandsumsatz	Mill. EUR	310	281	295	4,9	- 5,1
Auftragseingang (Volumenindex)	2000 = 100	116,3	101,4	105,7	4,3	- 9,1
darunter Auftragseingang aus dem Ausland	2000 = 100	158,8	116,7	126,0	8,0	- 20,6

1) Betriebe mit 50 und mehr Beschäftigten.

Merkmal	Einheit	Vergleichsmonate		Berichtsmonat		
		September 2007	August 2008	September 2008	Veränderung in % zum	
					Vormonat	VJ-Monat

#### Maschinenbau <sup>1)</sup>

Beschäftigte	Anzahl	31 689	33 439	33 574	0,4	5,9
Gesamtumsatz	Mill. EUR	615	606	629	3,8	2,3
darunter Auslandsumsatz	Mill. EUR	389	393	395	0,5	1,5
Auftragseingang (Volumenindex)	2000 = 100	152,3	133,0	150,1	12,9	- 1,4
darunter Auftragseingang aus dem Ausland	2000 = 100	179,9	142,8	154,4	8,1	- 14,2

#### Herstellung von Büromaschinen, Datenverarbeitungsgeräten und -einrichtungen; Elektrotechnik, Feinmechanik und Optik <sup>1)</sup>

Beschäftigte	Anzahl	14 396	14 659	14 732	0,5	2,3
Gesamtumsatz	Mill. EUR	221	247	241	- 2,5	8,7
darunter Auslandsumsatz	Mill. EUR	66	77	80	4,8	22,1

#### Fahrzeugbau <sup>1)</sup>

Beschäftigte	Anzahl	28 802	31 752	31 238	- 1,6	8,5
Gesamtumsatz	Mill. EUR	1 077	1 026	1 308	27,5	21,4
darunter Auslandsumsatz	Mill. EUR	573	530	669	26,3	16,7
Auftragseingang (Volumenindex)	2000 = 100	158,9	83,4	95,4	14,4	- 40,0
darunter Auftragseingang aus dem Ausland	2000 = 100	230,4	96,7	122,3	26,5	- 46,9

#### Herstellung von Möbeln, Schmuck, Musikinstrumenten, Sportgeräten, Spielwaren und sonstigen Erzeugnissen; Recycling <sup>1)</sup>

Beschäftigte	Anzahl	5 574	6 060	6 118	1,0	9,8
Gesamtumsatz	Mill. EUR	119	88	127	43,7	6,8
darunter Auslandsumsatz	Mill. EUR	49	36	52	44,2	6,8

#### Bauhauptgewerbe (Vorbereitende Baustellenarbeiten, Hoch- und Tiefbau) <sup>2)</sup>

Beschäftigte	Anzahl	17 574	17 727	17 599	- 0,7	0,1
Geleistete Arbeitsstunden	1 000	1 912	1 933	2 112	9,2	10,5
Baugewerblicher Umsatz	Mill. EUR	227	244	254	4,4	12,1
Auftragseingang	Mill. EUR	216	207	359	73,5	65,9

#### Baugenehmigungen (Neubau)

Wohngebäude	Anzahl	417	464	403	- 13,1	- 3,4
Wohnungen	Anzahl	598	786	532	- 32,3	- 11,0
Veranschlagte reine Baukosten	Mill. EUR	103	124	96	- 22,6	- 6,8
Nichtwohngebäude	Anzahl	136	173	133	- 23,1	- 2,2
Nutzfläche	1 000 m2	105	220	110	- 50,0	4,8
Veranschlagte reine Baukosten	Mill. EUR	69	107	67	- 37,4	- 2,9

1) Betriebe mit 50 und mehr Beschäftigten. - 2) Betriebe von Unternehmen mit 20 und mehr Beschäftigten.

Merkmal	Einheit	Vergleichsmonate		Berichtsmonat		
		September 2007	August 2008	September 2008	Veränderung in % zum	
					Vormonat	VJ-Monat

#### Großhandel p

Beschäftigte	2003 = 100	116,4	113,6	114,1	0,4	- 2,0
darunter Teilzeitbeschäftigte	2003 = 100	119,9	115,7	119,0	2,8	- 0,7
Umsatz (nominal)	2003 = 100	122,9	123,4	135,8	10,1	10,5
Umsatz (real)	2003 = 100	110,2	101,0	112,2	11,1	1,9

#### Einzelhandel p

Beschäftigte	2003 = 100	117,0	116,8	117,0	0,2	0,0
darunter Teilzeitbeschäftigte	2003 = 100	119,7	119,0	119,2	0,2	- 0,5
Umsatz (nominal)	2003 = 100	114,8	120,4	120,4	0,0	4,8
Umsatz (real)	2003 = 100	111,8	113,6	113,9	0,3	1,9

#### Kfz-Handel und Tankstellen p

Beschäftigte	2003 = 100	105,5	104,8	104,3	- 0,4	- 1,1
darunter Teilzeitbeschäftigte	2003 = 100	109,7	112,0	110,4	- 1,4	0,6
Umsatz (nominal)	2003 = 100	107,3	106,8	110,2	3,2	2,8
Umsatz (real)	2003 = 100	100,1	97,7	100,6	2,9	0,5

#### Gastgewerbe p

Beschäftigte	2003 = 100	121,4	122,5	121,8	- 0,6	0,3
darunter Teilzeitbeschäftigte	2003 = 100	131,6	133,6	134,2	0,4	2,0
Umsatz (nominal)	2003 = 100	121,2	122,1	117,0	- 4,2	- 3,5
Umsatz (real)	2003 = 100	113,5	111,6	106,7	- 4,6	- 6,0

#### Fremdenverkehr

Gästeankünfte	1 000	859	866	839	- 3,1	- 2,3
Gästeübernachtungen	1 000	2 284	2 488	2 228	- 10,5	- 2,5

#### Verbraucherpreisindex

Gesamtlebenshaltung	2005 = 100	103,7	106,8	106,7	- 0,1	2,9
---------------------	------------	-------	-------	-------	-------	-----

#### Arbeitsmarkt <sup>1)</sup>

Arbeitslose	Anzahl	123 871	112 523	108 558	- 3,5	- 12,4
Arbeitslosenquote <sup>2)</sup>	%	6,8	6,1	5,9	X	X
Arbeitslosenquote <sup>3)</sup>	%	6,0	5,4	5,2	X	X
Offene Stellen	Anzahl	23 850	25 141	25 296	0,6	6,1

#### Insolvenzen

Insolvenzen insgesamt	Anzahl	478	550	669	21,6	40,0
darunter Unternehmen	Anzahl	86	92	124	34,8	44,2

1) Quelle: Bundesagentur für Arbeit. - 2) Arbeitslose in % der abhängigen zivilen Erwerbspersonen. - 3) Arbeitslose in % aller zivilen Erwerbspersonen.