



Herausgeber:

Statistisches Landesamt
Rheinland-Pfalz

Mainzer Straße 14-16
56130 Bad Ems

Telefon 02603 71-0

Telefax 02603 71-3150

E-Mail poststelle@statistik.rlp.de

Internet www.statistik.rlp.de

Kennziffer: Z I - m 10/08

Bestellnr.: Z1013 200810

Januar 2009

Daten zur Konjunktur im Oktober 2008

Zeichenerklärung
(nach DIN 55301)

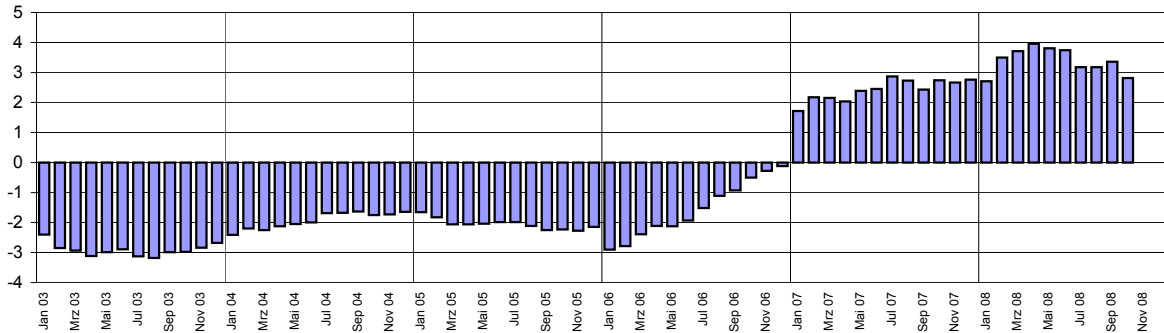
0	weniger als die Hälfte von 1 in der letzten besetzten Stelle, jedoch mehr als nichts
-	nichts vorhanden (genau Null)
...	Angabe fällt später an
/	keine Angabe, da Zahlenwert nicht sicher genug
.	Zahlenwert unbekannt oder geheim zu halten
x	Tabellenfach gesperrt, weil Aussage nicht sinnvoll
p	vorläufige Zahl
r	berichtigte Zahl
s	geschätzte Zahl

Geringfügige Abweichungen in den Summen sind auf Runden der Zahlen zurückzuführen.
Abweichungen gegenüber früheren Veröffentlichungen erklären sich durch inzwischen vorgenommene Korrekturen.

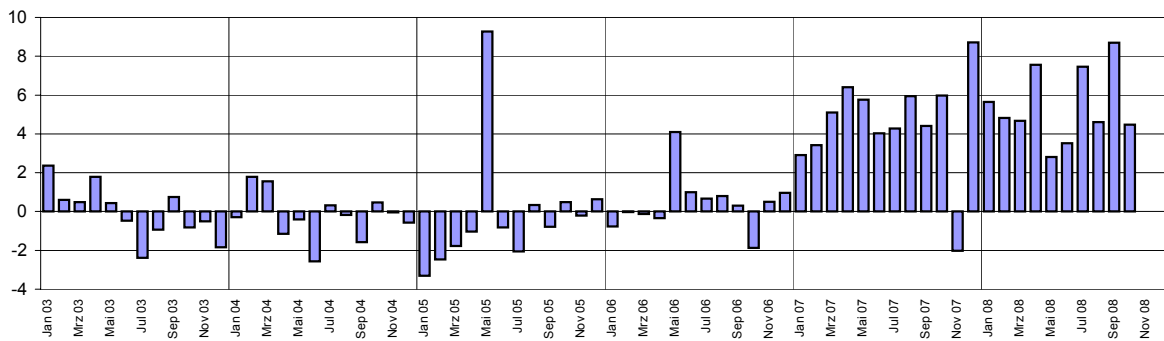
Ausgewählte Konjunkturdaten für das verarbeitende Gewerbe sowie Bergbau und der Gewinnung von Steinen und Erden 2003 bis 2008 nach Monaten

Veränderungen gegenüber dem Vorjahresmonat in Prozent

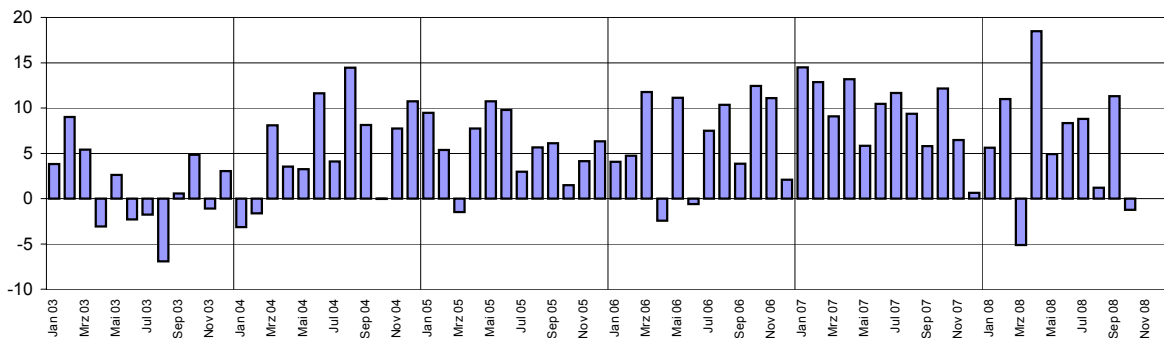
Beschäftigte



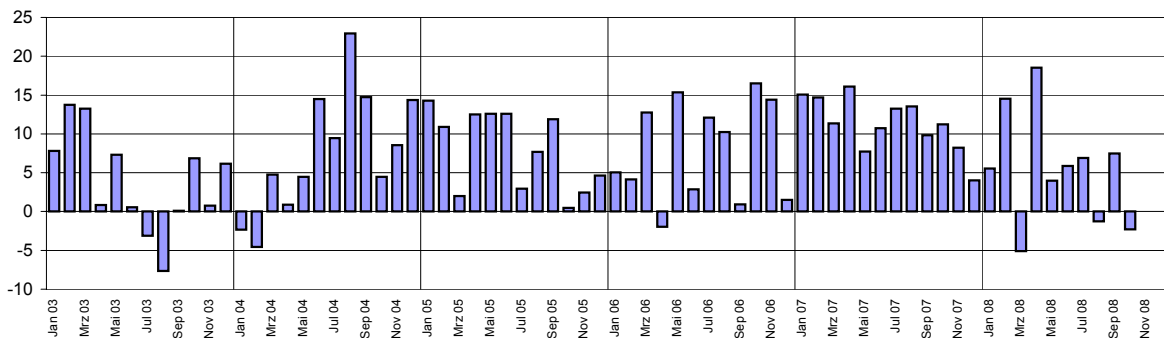
Entgelte



Gesamtumsatz ¹⁾



Auslandsumsatz ¹⁾



1) ohne Umsatzsteuer.

Merkmal	Einheit	Vergleichsmonate		Berichtsmonat		
		Oktober 2007	September 2008	Oktober 2008	Veränderung in % zum	
					Vormonat	VJ-Monat

Verarbeitendes Gewerbe sowie Bergbau und Gewinnung von Steinen und Erden ¹⁾

Beschäftigte	Anzahl	249 161	256 970	256 161	- 0,3	2,8
Geleistete Arbeitsstunden	1 000	33 046	33 867	33 772	- 0,3	2,2
Entgelte	Mill. EUR	808	855	844	- 1,3	4,5
Gesamtumsatz	Mill. EUR	6 711	7 012	6 629	- 5,5	- 1,2
darunter Auslandsumsatz	Mill. EUR	3 287	3 418	3 212	- 6,0	- 2,3

Vorleistungsgüterproduzenten und Energie ¹⁾

Beschäftigte	Anzahl	123 527	125 521	124 978	- 0,4	1,2
Geleistete Arbeitsstunden	1 000	16 220	16 396	16 450	0,3	1,4
Entgelte	Mill. EUR	411	427	429	0,4	4,3
Gesamtumsatz	Mill. EUR	3 502	3 583	3 467	- 3,2	- 1,0
darunter Auslandsumsatz	Mill. EUR	1 888	1 876	1 867	- 0,5	- 1,1
Auftragseingang (Volumenindex)	2000 = 100	131,1	118,9	113,2	- 4,8	- 13,7
darunter Auftragseingang aus dem Ausland	2000 = 100	149,2	131,6	124,7	- 5,3	- 16,4

Investitionsgüterproduzenten ¹⁾

Beschäftigte	Anzahl	71 809	76 984	76 852	- 0,2	7,0
Geleistete Arbeitsstunden	1 000	9 712	10 281	10 254	- 0,3	5,6
Entgelte	Mill. EUR	247	275	263	- 4,3	6,3
Gesamtumsatz	Mill. EUR	2 006	2 157	1 941	- 10,0	- 3,2
darunter Auslandsumsatz	Mill. EUR	1 040	1 125	960	- 14,6	- 7,7
Auftragseingang (Volumenindex)	2000 = 100	183,7	123,8	102,7	- 17,0	- 44,1
darunter Auftragseingang aus dem Ausland	2000 = 100	230,5	128,3	92,1	- 28,2	- 60,0

Gebrauchsgüterproduzenten ¹⁾

Beschäftigte	Anzahl	6 801	7 269	7 275	0,1	7,0
Geleistete Arbeitsstunden	1 000	959	993	984	- 0,9	2,5
Entgelte	Mill. EUR	21	20	22	13,8	6,0
Gesamtumsatz	Mill. EUR	140	119	120	0,9	- 14,1
darunter Auslandsumsatz	Mill. EUR	45	47	44	- 6,8	- 2,4

Verbrauchsgüterproduzenten ¹⁾

Beschäftigte	Anzahl	47 024	47 196	47 056	- 0,3	0,1
Geleistete Arbeitsstunden	1 000	6 154	6 197	6 085	- 1,8	- 1,1
Entgelte	Mill. EUR	129	134	130	- 2,7	1,3
Gesamtumsatz	Mill. EUR	1 063	1 153	1 100	- 4,6	3,5
darunter Auslandsumsatz	Mill. EUR	314	371	341	- 8,1	8,4

1) Betriebe mit 50 und mehr Beschäftigten.

Merkmal	Einheit	Vergleichsmonate		Berichtsmonat		
		Oktober 2007	September 2008	Oktober 2008	Veränderung in % zum	
					Vormonat	VJ-Monat

Bergbau und Gewinnung von Steinen und Erden ¹⁾

Beschäftigte	Anzahl	294	355	351	- 1,1	19,4
Geleistete Arbeitsstunden	1 000	41	46	46	- 0,6	13,1
Entgelte	Mill. EUR	1	1	1	- 0,8	13,2
Gesamtumsatz	Mill. EUR	3	4	4	0,7	16,8
darunter Auslandsumsatz	Mill. EUR

Verarbeitendes Gewerbe ¹⁾

Beschäftigte	Anzahl	248 867	256 615	255 810	- 0,3	2,8
Geleistete Arbeitsstunden	1 000	33 005	33 820	33 726	- 0,3	2,2
Entgelte	Mill. EUR	807	854	843	- 1,3	4,5
Gesamtumsatz	Mill. EUR	6 708	7 008	6 625	- 5,5	- 1,2
darunter Auslandsumsatz	Mill. EUR
Auftragseingang (Volumenindex)	2000 = 100	149,4	124,3	111,9	- 10,0	- 25,1
darunter Auftragseingang aus dem Ausland	2000 = 100	179,2	137,3	116,5	- 15,1	- 35,0

Ernährungsgewerbe und Tabakverarbeitung ¹⁾

Beschäftigte	Anzahl	22 865	22 481	22 369	- 0,5	- 2,2
Gesamtumsatz	Mill. EUR	585	607	604	- 0,4	3,3
darunter Auslandsumsatz	Mill. EUR	97	116	125	8,2	29,6

Textil- und Bekleidungsgewerbe ¹⁾

Beschäftigte	Anzahl
Gesamtumsatz	Mill. EUR	41	51	35	- 32,5	- 15,2
darunter Auslandsumsatz	Mill. EUR	14	23	14	- 41,7	- 5,2

Ledergewerbe ¹⁾

Beschäftigte	Anzahl	2 691	2 617	2 632	0,6	- 2,2
Gesamtumsatz	Mill. EUR	40	44	34	- 21,3	- 13,8
darunter Auslandsumsatz	Mill. EUR	15	20	12	- 43,7	- 21,7

Holzgewerbe (ohne Herstellung von Möbeln) ¹⁾

Beschäftigte	Anzahl	5 257	4 908	4 908	0,0	- 6,6
Gesamtumsatz	Mill. EUR	107	101	93	- 7,5	- 12,7
darunter Auslandsumsatz	Mill. EUR	29	21	17	- 20,2	- 41,2

1) Betriebe mit 50 und mehr Beschäftigten.

Merkmal	Einheit	Vergleichsmonate		Berichtsmonat		
		Oktober 2007	September 2008	Oktober 2008	Veränderung in % zum	
					Vormonat	VJ-Monat

Papier-, Verlags- und Druckgewerbe ¹⁾

Beschäftigte	Anzahl	15 097	15 244	15 153	- 0,6	0,4
Gesamtumsatz	Mill. EUR	314	337	332	- 1,6	5,5
darunter Auslandsumsatz	Mill. EUR	86	94	87	- 7,2	1,5

Kokerei, Mineralölverarbeitung, Herstellung und Verarbeitung von Spalt- und Brutstoffen ¹⁾

Beschäftigte	Anzahl
Gesamtumsatz	Mill. EUR	17	21	16	- 23,3	- 6,2
darunter Auslandsumsatz	Mill. EUR

Herstellung von chemischen Erzeugnissen ¹⁾

Beschäftigte	Anzahl	53 322	53 865	53 668	- 0,4	0,6
Gesamtumsatz	Mill. EUR	2 010	2 140	2 065	- 3,5	2,8
darunter Auslandsumsatz	Mill. EUR	1 302	1 370	1 343	- 2,0	3,2
Auftragseingang (Volumenindex)	2000 = 100	142,2	134,7	123,5	- 8,3	- 13,2
darunter Auftragseingang aus dem Ausland	2000 = 100	147,7	140,4	125,1	- 10,9	- 15,3

Herstellung von Gummi- und Kunststoffwaren ¹⁾

Beschäftigte	Anzahl	20 238	21 611	21 495	- 0,5	6,2
Gesamtumsatz	Mill. EUR	438	435	434	- 0,2	- 0,9
darunter Auslandsumsatz	Mill. EUR	214	199	202	1,5	- 5,7
Auftragseingang (Volumenindex)	2000 = 100	134,0	129,7	121,0	- 6,7	- 9,7
darunter Auftragseingang aus dem Ausland	2000 = 100	172,3	159,7	147,6	- 7,6	- 14,4

Glasgewerbe, Herstellung von Keramik, Verarbeitung von Steinen und Erden ¹⁾

Beschäftigte	Anzahl	13 906	13 982	13 921	- 0,4	0,1
Gesamtumsatz	Mill. EUR	226	223	221	- 0,9	- 2,2
darunter Auslandsumsatz	Mill. EUR	82	75	77	2,8	- 5,7

Metallerzeugung und -bearbeitung, Herstellung von Metallerzeugnissen ¹⁾

Beschäftigte	Anzahl	32 058	33 879	33 747	- 0,4	5,3
Gesamtumsatz	Mill. EUR	726	746	697	- 6,5	- 4,0
darunter Auslandsumsatz	Mill. EUR	322	295	292	- 1,1	- 9,3
Auftragseingang (Volumenindex)	2000 = 100	122,2	105,7	101,5	- 4,0	- 17,0
darunter Auftragseingang aus dem Ausland	2000 = 100	164,2	126,0	128,2	1,7	- 21,9

1) Betriebe mit 50 und mehr Beschäftigten.

Merkmal	Einheit	Vergleichsmonate		Berichtsmonat		
		Oktober 2007	September 2008	Oktober 2008	Veränderung in % zum	
					Vormonat	VJ-Monat

Maschinenbau ¹⁾

Beschäftigte	Anzahl	31 788	33 574	33 496	- 0,2	5,4
Gesamtumsatz	Mill. EUR	619	629	531	- 15,6	- 14,2
darunter Auslandsumsatz	Mill. EUR	400	395	316	- 19,9	- 20,9
Auftragseingang (Volumenindex)	2000 = 100	154,7	150,1	133,3	- 11,2	- 13,8
darunter Auftragseingang aus dem Ausland	2000 = 100	172,6	154,4	139,0	- 10,0	- 19,5

Herstellung von Büromaschinen, Datenverarbeitungsgeräten und -einrichtungen; Elektrotechnik, Feinmechanik und Optik ¹⁾

Beschäftigte	Anzahl	14 425	14 732	14 745	0,1	2,2
Gesamtumsatz	Mill. EUR	271	241	242	0,4	- 10,9
darunter Auslandsumsatz	Mill. EUR	72	80	75	- 6,4	4,5

Fahrzeugbau ¹⁾

Beschäftigte	Anzahl	29 308	31 238	31 155	- 0,3	6,3
Gesamtumsatz	Mill. EUR	1 188	1 308	1 197	- 8,5	0,7
darunter Auslandsumsatz	Mill. EUR	605	669	597	- 10,8	- 1,3
Auftragseingang (Volumenindex)	2000 = 100	214,9	95,4	70,3	- 26,3	- 67,3
darunter Auftragseingang aus dem Ausland	2000 = 100	315,7	122,3	59,3	- 51,5	- 81,2

Herstellung von Möbeln, Schmuck, Musikinstrumenten, Sportgeräten, Spielwaren und sonstigen Erzeugnissen; Recycling ¹⁾

Beschäftigte	Anzahl	5 647	6 118	6 161	0,7	9,1
Gesamtumsatz	Mill. EUR	125	127	124	- 2,5	- 1,3
darunter Auslandsumsatz	Mill. EUR	43	52	48	- 8,6	10,9

Bauhauptgewerbe (Vorbereitende Baustellenarbeiten, Hoch- und Tiefbau) ²⁾

Beschäftigte	Anzahl	17 928	17 599	17 933	1,9	0,0
Geleistete Arbeitsstunden	1 000	2 177	2 112	2 076	- 1,7	- 4,6
Baugewerblicher Umsatz	Mill. EUR	252	254	265	4,0	5,1
Auftragseingang	Mill. EUR	234	359	226	- 37,0	- 3,5

Baugenehmigungen (Neubau)

Wohngebäude	Anzahl	462	403	436	8,2	- 5,6
Wohnungen	Anzahl	613	532	560	5,3	- 8,6
Veranschlagte reine Baukosten	Mill. EUR	105	96	103	7,3	- 1,9
Nichtwohngebäude	Anzahl	150	133	155	16,5	3,3
Nutzfläche	1 000 m2	144	110	341	210,0	136,8
Veranschlagte reine Baukosten	Mill. EUR	95	67	169	152,2	77,9

1) Betriebe mit 50 und mehr Beschäftigten. - 2) Betriebe von Unternehmen mit 20 und mehr Beschäftigten.

Merkmal	Einheit	Vergleichsmonate		Berichtsmonat		
		Oktober 2007	September 2008	Oktober 2008	Veränderung in % zum	
					Vormonat	VJ-Monat

Großhandel p

Beschäftigte	2003 = 100	114,9	114,2	114,6	0,3	- 0,2
darunter Teilzeitbeschäftigte	2003 = 100	120,0	119,2	120,8	1,3	0,7
Umsatz (nominal)	2003 = 100	131,0	137,7	138,0	0,3	5,4
Umsatz (real)	2003 = 100	117,0	113,6	118,8	4,6	1,5

Einzelhandel p

Beschäftigte	2003 = 100	117,5	117,4	118,3	0,8	0,7
darunter Teilzeitbeschäftigte	2003 = 100	120,4	119,7	121,4	1,4	0,8
Umsatz (nominal)	2003 = 100	124,9	122,4	127,1	3,8	1,7
Umsatz (real)	2003 = 100	120,9	115,8	120,1	3,7	- 0,7

Kfz-Handel und Tankstellen p

Beschäftigte	2003 = 100	105,5	105,4	105,1	- 0,2	- 0,4
darunter Teilzeitbeschäftigte	2003 = 100	108,6	110,5	111,6	1,0	2,8
Umsatz (nominal)	2003 = 100	128,9	112,0	120,4	7,5	- 6,6
Umsatz (real)	2003 = 100	120,1	102,2	110,1	7,2	- 8,3

Gastgewerbe p

Beschäftigte	2003 = 100	117,5	120,8	117,9	- 2,4	0,4
darunter Teilzeitbeschäftigte	2003 = 100	125,9	132,8	128,6	- 3,2	2,1
Umsatz (nominal)	2003 = 100	118,5	118,5	116,2	- 1,9	- 1,9
Umsatz (real)	2003 = 100	111,8	108,1	106,1	- 1,9	- 5,2

Fremdenverkehr

Gästeankünfte	1 000	787	839	787	- 6,2	0,0
Gästeübernachtungen	1 000	2 087	2 228	2 204	- 1,1	5,6

Verbraucherpreisindex

Gesamtlebenshaltung	2005 = 100	104,0	106,7	106,3	- 0,4	2,2
---------------------	------------	-------	-------	-------	-------	-----

Arbeitsmarkt ¹⁾

Arbeitslose	Anzahl	120 120	108 558	106 847	- 1,6	- 11,0
Arbeitslosenquote ²⁾	%	6,6	5,9	5,8	X	X
Arbeitslosenquote ³⁾	%	5,8	5,2	5,1	X	X
Offene Stellen	Anzahl	23 383	25 296	25 105	- 0,8	7,4

Insolvenzen

Insolvenzen insgesamt	Anzahl	674	669	620	- 7,3	- 8,0
darunter Unternehmen	Anzahl	112	124	130	4,8	16,1

1) Quelle: Bundesagentur für Arbeit. - 2) Arbeitslose in % der abhängigen zivilen Erwerbspersonen. - 3) Arbeitslose in % aller zivilen Erwerbspersonen.