



Herausgeber:

Statistisches Landesamt
Rheinland-Pfalz

Mainzer Straße 14-16
56130 Bad Ems

Telefon 02603 71-0

Telefax 02603 71-3150

E-Mail poststelle@statistik.rlp.de

Internet www.statistik.rlp.de

Kennziffer: Z I - m 08/09

Bestellnr.: Z1013 200908

Oktober 2009

Daten zur Konjunktur im August 2009

Zeichenerklärung
(nach DIN 55301)

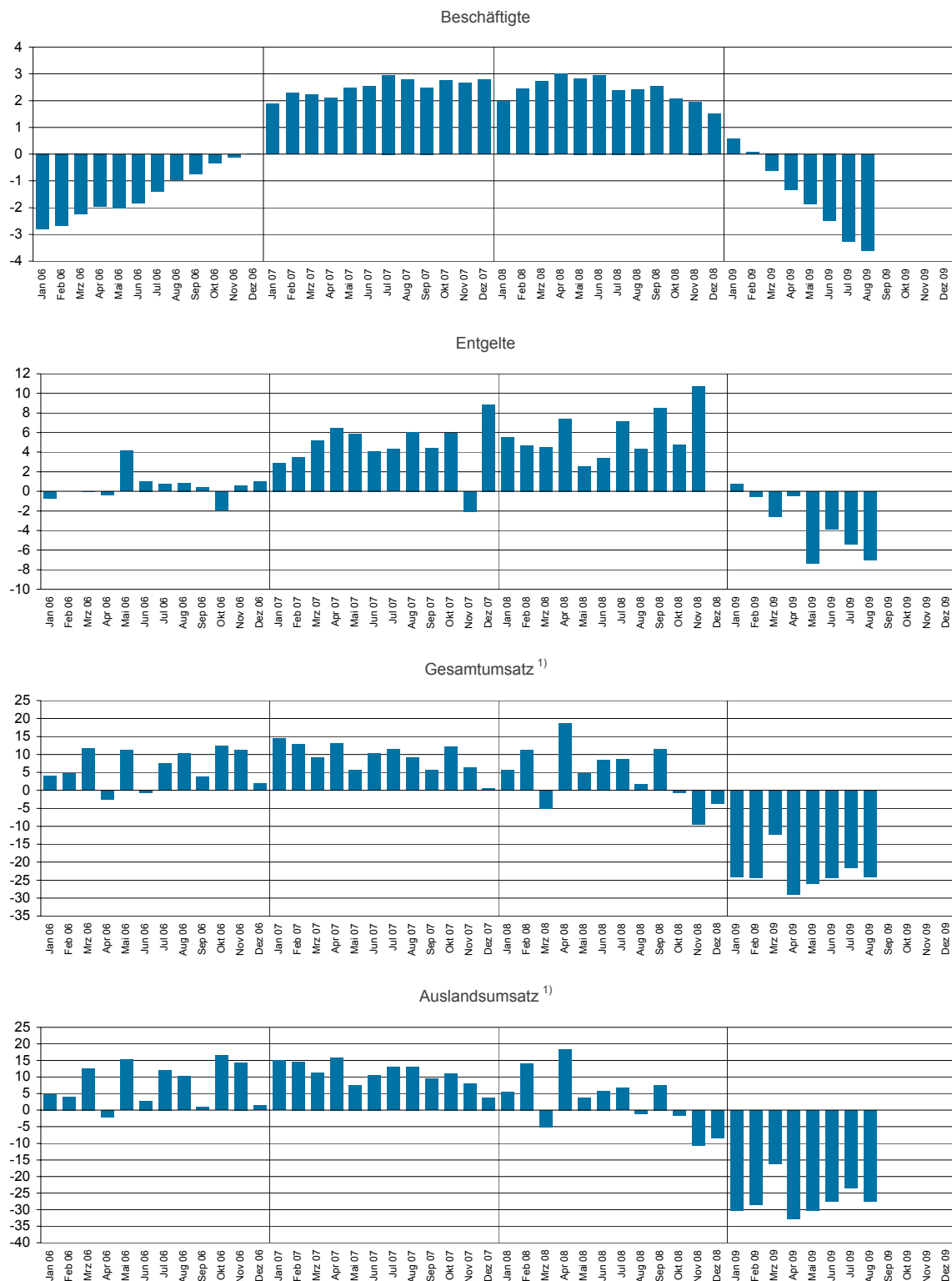
0	weniger als die Hälfte von 1 in der letzten besetzten Stelle, jedoch mehr als nichts
-	nichts vorhanden (genau Null)
...	Angabe fällt später an
/	keine Angabe, da Zahlenwert nicht sicher genug
.	Zahlenwert unbekannt oder geheim zu halten
x	Tabellenfach gesperrt, weil Aussage nicht sinnvoll
p	vorläufige Zahl
r	berichtigte Zahl
s	geschätzte Zahl

Geringfügige Abweichungen in den Summen sind auf Runden der Zahlen zurückzuführen.
Abweichungen gegenüber früheren Veröffentlichungen erklären sich durch inzwischen vorgenommene Korrekturen.

Die Reihenfolge der Wirtschaftsabschnitte wurden nach der Umsatzstärke im Jahr 2008 festgelegt.

Ausgewählte Konjunkturdaten für das verarbeitende Gewerbe sowie Bergbau und der Gewinnung von Steinen und Erden 2006 bis 2009 nach Monaten

Veränderungen gegenüber dem Vorjahresmonat in Prozent



1) ohne Umsatzsteuer.

Merkmal	Einheit	Vergleichsmonate		Berichtsmonat		
		August 2008	Juli 2009	August 2009	Veränderung in % zum	
					Vormonat	Vorjahresmonat

Verarbeitendes Gewerbe sowie Bergbau und Gewinnung von Steinen und Erden ¹⁾

Beschäftigte	Anzahl	250 901	241 145	241 866	0,3	- 3,6
Geleistete Arbeitsstunden	1 000	31 577	29 737	27 215	- 8,5	- 13,8
Entgelte	Mill. EUR	829	794	771	- 2,9	- 7,0
Gesamtumsatz	Mill. EUR	6 204	5 337	4 700	- 11,9	- 24,2
darunter Auslandsumsatz	Mill. EUR	3 034	2 618	2 203	- 15,9	- 27,4

Vorleistungsgüterproduzenten und Energie ¹⁾

Beschäftigte	Anzahl	128 241	122 899	123 196	0,2	- 3,9
Geleistete Arbeitsstunden	1 000	16 197	15 349	13 969	- 9,0	- 13,8
Entgelte	Mill. EUR	432	415	411	- 1,1	- 5,0
Gesamtumsatz	Mill. EUR	3 283	2 929	2 574	- 12,1	- 21,6
darunter Auslandsumsatz	Mill. EUR	1 687	1 601	1 356	- 15,3	- 19,6
Auftragseingang (Volumenindex)	2005 = 100	97,8	86,0	74,3	- 13,6	- 24,0
darunter Auftragseingang aus dem Ausland	2005 = 100	95,1	82,1	69,4	- 15,4	- 27,1

Investitionsgüterproduzenten ¹⁾

Beschäftigte	Anzahl	75 504	72 287	72 421	0,2	- 4,1
Geleistete Arbeitsstunden	1 000	9 272	8 367	7 600	- 9,2	- 18,0
Entgelte	Mill. EUR	260	238	232	- 2,7	- 10,9
Gesamtumsatz	Mill. EUR	1 808	1 269	1 033	- 18,6	- 42,9
darunter Auslandsumsatz	Mill. EUR	962	628	477	- 24,1	- 50,4
Auftragseingang (Volumenindex)	2005 = 100	86,4	67,8	62,5	- 7,9	- 27,7
darunter Auftragseingang aus dem Ausland	2005 = 100	82,7	62,6	57,1	- 8,7	- 30,9

Gebrauchsgüterproduzenten ¹⁾

Beschäftigte	Anzahl	7 045	6 690	6 732	0,6	- 4,4
Geleistete Arbeitsstunden	1 000	896	780	719	- 7,9	- 19,8
Entgelte	Mill. EUR	19	18	17	- 5,2	- 9,5
Gesamtumsatz	Mill. EUR	106	93	78	- 15,3	- 26,2
darunter Auslandsumsatz	Mill. EUR	44	42	36	- 13,4	- 17,8

Verbrauchsgüterproduzenten ¹⁾

Beschäftigte	Anzahl	40 111	39 269	39 517	0,6	- 1,5
Geleistete Arbeitsstunden	1 000	5 212	5 241	4 927	- 6,0	- 5,5
Entgelte	Mill. EUR	118	123	112	- 9,2	- 5,4
Gesamtumsatz	Mill. EUR	1 007	1 047	1 015	- 3,1	0,7
darunter Auslandsumsatz	Mill. EUR	341	347	334	- 3,7	- 2,1

1) Betriebe mit 50 und mehr Beschäftigten.

Merkmal	Einheit	Vergleichsmonate		Berichtsmonat		
		August 2008	Juli 2009	August 2009	Veränderung in % zum	
					Vormonat	Vorjahresmonat

Bergbau und Gewinnung von Steinen und Erden ¹⁾

Beschäftigte	Anzahl	228	222	220	- 0,9	- 3,5
Geleistete Arbeitsstunden	1 000	29	29	26	- 10,1	- 9,9
Entgelte	Mill. EUR	1	1	1	- 3,0	- 3,0
Gesamtumsatz	Mill. EUR	2	2	1	- 18,5	- 4,9
darunter Auslandsumsatz	Mill. EUR

Verarbeitendes Gewerbe ¹⁾

Beschäftigte	Anzahl	250 673	240 923	241 646	0,3	- 3,6
Geleistete Arbeitsstunden	1 000	31 548	29 708	27 189	- 8,5	- 13,8
Entgelte	Mill. EUR	829	794	770	- 2,9	- 7,0
Gesamtumsatz	Mill. EUR	6 203	5 335	4 699	- 11,9	- 24,2
darunter Auslandsumsatz	Mill. EUR
Auftragseingang (Volumenindex)	2005 = 100	94,8	81,7	72,3	- 11,6	- 23,8
darunter Auftragseingang aus dem Ausland	2005 = 100	91,6	78,0	67,4	- 13,6	- 26,5

Herstellung von chemischen Erzeugnissen ¹⁾

Beschäftigte	Anzahl	43 102	42 535	42 546	0,0	- 1,3
Gesamtumsatz	Mill. EUR	1 722	1 551	1 343	- 13,4	- 22,0
darunter Auslandsumsatz	Mill. EUR
Auftragseingang (Volumenindex)	2005 = 100	98,6	75,1	66,6	- 11,3	- 32,5
darunter Auftragseingang aus dem Ausland	2005 = 100	99,1	72,4	64,1	- 11,5	- 35,3

Herstellung von Kraftwagen und Kraftwagenteilen ¹⁾

Beschäftigte	Anzahl	28 299	26 634	26 633	0,0	- 5,9
Gesamtumsatz	Mill. EUR	977	562	452	- 19,7	- 53,8
darunter Auslandsumsatz	Mill. EUR	506	258	197	- 23,7	- 61,1
Auftragseingang (Volumenindex)	2005 = 100	68,3	52,5	52,6	0,1	- 23,1
darunter Auftragseingang aus dem Ausland	2005 = 100	64,0	45,4	46,6	2,5	- 27,2

Maschinenbau ¹⁾

Beschäftigte	Anzahl	31 135	30 444	30 488	0,1	- 2,1
Gesamtumsatz	Mill. EUR	602	516	395	- 23,5	- 34,3
darunter Auslandsumsatz	Mill. EUR	372	310	224	- 27,6	- 39,8
Auftragseingang (Volumenindex)	2005 = 100	115,0	83,6	69,4	- 17,1	- 39,7
darunter Auftragseingang aus dem Ausland	2005 = 100	104,9	79,1	64,6	- 18,3	- 38,4

1) Betriebe mit 50 und mehr Beschäftigten.

Merkmal	Einheit	Vergleichsmonate		Berichtsmonat		
		August 2008	Juli 2009	August 2009	Veränderung in % zum	
					Vormonat	Vorjahresmonat

Herstellung von Gummi- und Kunststoffwaren ¹⁾

Beschäftigte	Anzahl	21 294	20 366	20 484	0,6	- 3,8
Gesamtumsatz	Mill. EUR	373	336	305	- 9,1	- 18,1
darunter Auslandsumsatz	Mill. EUR	170	143	135	- 5,7	- 20,7

Herstellung von Metallerzeugnissen ¹⁾

Beschäftigte	Anzahl	23 241	21 830	21 773	- 0,3	- 6,3
Gesamtumsatz	Mill. EUR	353	306	284	- 7,4	- 19,6
darunter Auslandsumsatz	Mill. EUR	126	113	98	- 13,3	- 21,8
Auftragseingang (Volumenindex)	2005 = 100	104,2	87,8	76,5	- 12,9	- 26,6
darunter Auftragseingang aus dem Ausland	2005 = 100	102,7	90,2	71,3	- 21,0	- 30,6

Herstellung von Nahrungs- und Futtermitteln ¹⁾

Beschäftigte	Anzahl	12 970	13 028	13 159	1,0	1,5
Gesamtumsatz	Mill. EUR	311	285	294	3,0	- 5,6
darunter Auslandsumsatz	Mill. EUR	75	69	73	4,8	- 2,6

Metallerzeugung und -bearbeitung ¹⁾

Beschäftigte	Anzahl	9 272	8 543	8 747	2,4	- 5,7
Gesamtumsatz	Mill. EUR	309	244	214	- 12,3	- 30,7
darunter Auslandsumsatz	Mill. EUR	154	141	115	- 18,4	- 25,0
Auftragseingang (Volumenindex)	2005 = 100	69,4	113,9	90,8	- 20,3	30,8
darunter Auftragseingang aus dem Ausland	2005 = 100	55,6	113,7	86,5	- 23,9	55,5

Herstellung von pharmazeutischen Erzeugnissen ¹⁾

Beschäftigte	Anzahl	9 843	9 910	9 886	- 0,2	0,4
Gesamtumsatz	Mill. EUR	260	279	264	- 5,4	1,6
darunter Auslandsumsatz	Mill. EUR	175	182	173	- 4,5	- 1,2
Auftragseingang (Volumenindex)	2005 = 100	122,5	129,5	115,6	- 10,7	- 5,6
darunter Auftragseingang aus dem Ausland	2005 = 100	99,6	110,3	89,7	- 18,6	- 9,9

Herstellung von Papier, Pappe und Waren daraus ¹⁾

Beschäftigte	Anzahl	8 625	8 363	8 427	0,8	- 2,3
Gesamtumsatz	Mill. EUR	234	232	211	- 9,1	- 9,9
darunter Auslandsumsatz	Mill. EUR	76	80	71	- 10,4	- 6,6
Auftragseingang (Volumenindex)	2005 = 100	114,7	124,1	104,7	- 15,6	- 8,7
darunter Auftragseingang aus dem Ausland	2005 = 100	116,2	124,9	104,4	- 16,4	- 10,2

1) Betriebe mit 50 und mehr Beschäftigten.

Merkmal	Einheit	Vergleichsmonate		Berichtsmonat		
		August 2008	Juli 2009	August 2009	Veränderung in % zum	
					Vormonat	Vorjahresmonat

Herstellung von Glas und Glaswaren, Keramik, Verarbeitung von Steinen und Erden ¹⁾

Beschäftigte	Anzahl	14 116	13 153	13 155	0,0	- 6,8
Gesamtumsatz	Mill. EUR	211	201	187	- 6,9	- 11,2
darunter Auslandsumsatz	Mill. EUR	73	72	63	- 12,0	- 13,1

Getränkeherstellung ¹⁾

Beschäftigte	Anzahl	5 575	5 201	5 297	1,8	- 5,0
Gesamtumsatz	Mill. EUR	181	198	184	- 7,3	1,2
darunter Auslandsumsatz	Mill. EUR	17	23	18	- 21,9	5,4

Herstellung von elektrischen Ausrüstungen ¹⁾

Beschäftigte	Anzahl	8 389	7 809	7 767	- 0,5	- 7,4
Gesamtumsatz	Mill. EUR	128	104	93	- 10,8	- 27,3
darunter Auslandsumsatz	Mill. EUR	38	35	29	- 17,3	- 23,7
Auftragseingang (Volumenindex)	2005 = 100	87,2	106,4	79,5	- 25,3	- 8,8
darunter Auftragseingang aus dem Ausland	2005 = 100	80,0	115,6	71,3	- 38,3	- 10,8

Bauhauptgewerbe (Vorbereitende Baustellenarbeiten, Hoch- und Tiefbau) ²⁾

Beschäftigte	Anzahl	17 727	17 701	17 804	0,6	0,4
Geleistete Arbeitsstunden	1 000	1 933	2 058	1 919	- 6,8	- 0,7
Baugewerblicher Umsatz	Mill. EUR	244	280	233	- 16,7	- 4,3
Auftragseingang	Mill. EUR	207	197	195	- 1,4	- 5,8

Baugenehmigungen (Neubau)

Wohngebäude	Anzahl	464	606	333	- 45,0	- 28,2
Wohnungen	Anzahl	786	769	476	- 38,1	- 39,4
Veranschlagte reine Baukosten	Mill. EUR	124	137	86	- 37,2	- 30,6
Nichtwohngebäude	Anzahl	173	136	100	- 26,5	- 42,2
Nutzfläche	1 000 m2	220	92	71	- 22,8	- 67,7
Veranschlagte reine Baukosten	Mill. EUR	107	98	82	- 16,3	- 23,4

1) Betriebe mit 50 und mehr Beschäftigten. - 2) Betriebe von Unternehmen mit 20 und mehr Beschäftigten.

Merkmal	Einheit	Vergleichsmonate		Berichtsmonat		
		August 2008	Juli 2009	August 2009	Veränderung in % zum	
					Vormonat	Vorjahresmonat

Großhandel ¹⁾ p

Beschäftigte	2005 = 100	123,7	120,8	121,3	0,4	- 2,0
darunter Teilzeitbeschäftigte	2005 = 100	113,9	119,8	121,6	1,5	6,8
Umsatz (nominal)	2005 = 100	120,1	111,4	104,7	- 6,0	- 12,8
Umsatz (real)	2005 = 100	106,5	105,6	99,0	- 6,3	- 7,0

Einzelhandel ¹⁾ p

Beschäftigte	2005 = 100	108,4	108,1	108,4	0,3	0,0
darunter Teilzeitbeschäftigte	2005 = 100	109,5	110,3	109,9	- 0,3	0,4
Umsatz (nominal)	2005 = 100	110,9	114,0	107,7	- 5,5	- 2,9
Umsatz (real)	2005 = 100	105,8	109,7	103,4	- 5,7	- 2,3

Handel mit Kraftfahrzeugen; Instandhaltung und Reparatur von Kraftfahrzeugen p

Beschäftigte	2005 = 100	109,4	108,1	107,6	- 0,5	- 1,6
darunter Teilzeitbeschäftigte	2005 = 100	124,1	128,7	126,8	- 1,5	2,2
Umsatz (nominal)	2005 = 100	90,0	102,7	91,3	- 11,2	1,4
Umsatz (real)	2005 = 100	84,6	96,2	85,4	- 11,2	1,0

Gastgewerbe p

Beschäftigte	2005 = 100	110,8	112,4	112,4	0,0	1,5
darunter Teilzeitbeschäftigte	2005 = 100	116,9	124,2	123,6	- 0,5	5,7
Umsatz (nominal)	2005 = 100	120,4	114,9	116,0	0,9	- 3,7
Umsatz (real)	2005 = 100	112,7	105,3	106,2	0,9	- 5,8

Fremdenverkehr

Gästeankünfte	1 000	871	803	849	5,7	- 2,5
Gästeübernachtungen	1 000	2 506	2 399	2 513	4,8	0,3

Verbraucherpreisindex

Gesamtlebenshaltung	2005 = 100	106,8	106,3	106,6	0,3	- 0,2
---------------------	------------	-------	-------	-------	-----	-------

Arbeitsmarkt ²⁾

Arbeitslose	Anzahl	112 523	131 330	131 197	- 0,1	16,6
Arbeitslosenquote ³⁾	%	5,4	6,3	6,2	X	X
Gemeldete Stellen	Anzahl	25 141	19 379	19 141	- 1,2	- 23,9

Insolvenzen

Insolvenzen insgesamt	Anzahl	550	738	568	- 23,0	3,3
darunter Unternehmen	Anzahl	92	133	120	- 9,8	30,4

1) Ohne Handel mit Kraftfahrzeugen. - 2) Quelle: Bundesagentur für Arbeit. - 3) Arbeitslose in Prozent aller zivilen Erwerbspersonen.