



Rheinland-Pfalz

STATISTISCHES LANDESAMT

2010

# STATISTISCHE BERICHTE



Daten zur Konjunktur  
im Dezember 2009

**Zeichenerklärung**  
(nach DIN 55301)

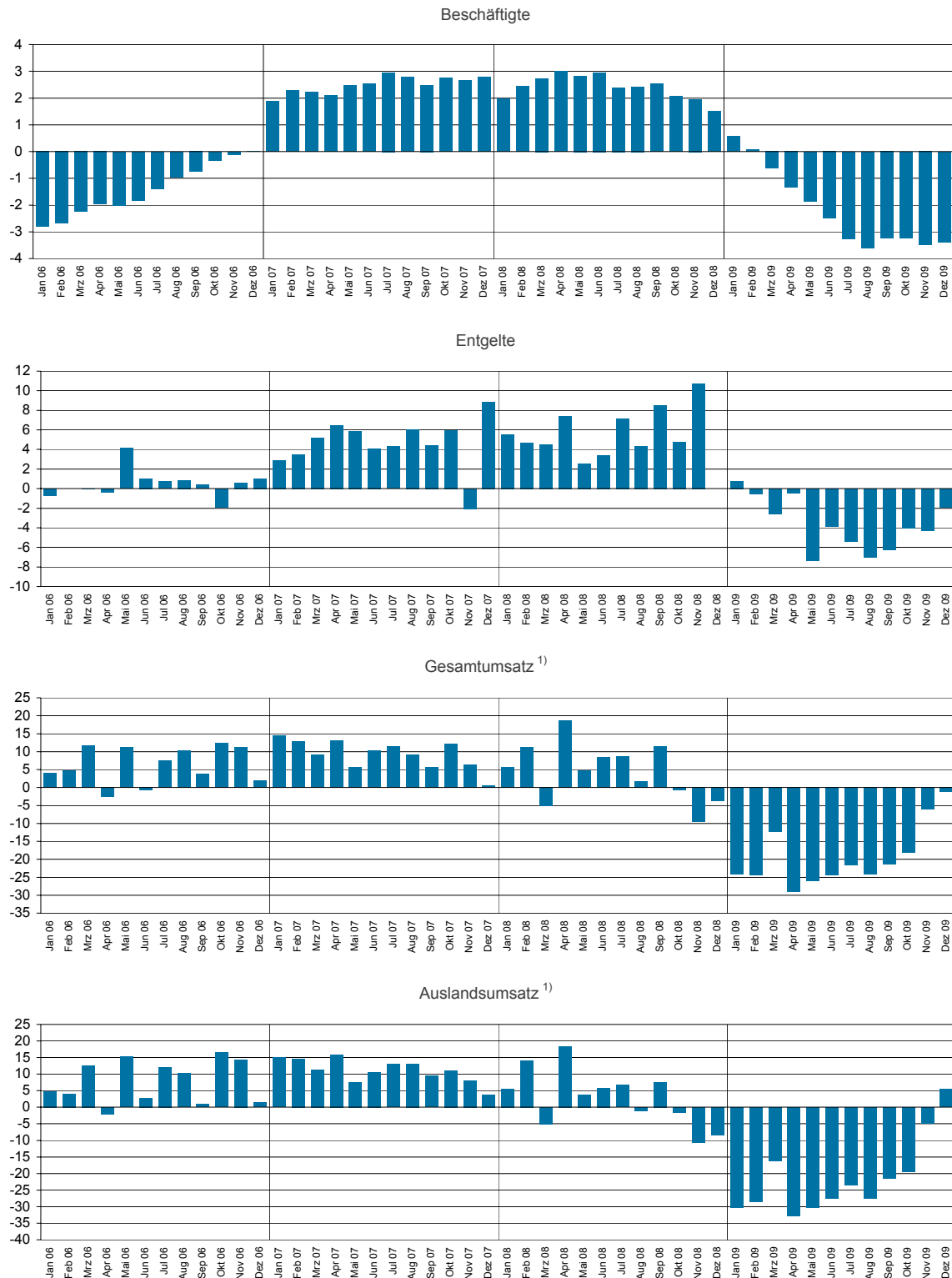
0	weniger als die Hälfte von 1 in der letzten besetzten Stelle, jedoch mehr als nichts
-	nichts vorhanden (genau Null)
...	Angabe fällt später an
/	keine Angabe, da Zahlenwert nicht sicher genug
.	Zahlenwert unbekannt oder geheim zu halten
x	Tabellenfach gesperrt, weil Aussage nicht sinnvoll
p	vorläufige Zahl
r	berichtigte Zahl
s	geschätzte Zahl

Geringfügige Abweichungen in den Summen sind auf Runden der Zahlen zurückzuführen.  
Abweichungen gegenüber früheren Veröffentlichungen erklären sich durch inzwischen vorgenommene Korrekturen.

Die Reihenfolge der Wirtschaftsabschnitte wurden nach der Umsatzstärke im Jahr 2008 festgelegt.

# Ausgewählte Konjunkturdaten für das verarbeitende Gewerbe sowie Bergbau und der Gewinnung von Steinen und Erden 2006 bis 2009 nach Monaten

Veränderungen gegenüber dem Vorjahresmonat in Prozent



1) ohne Umsatzsteuer.

Merkmal	Einheit	Vergleichsmonate		Berichtsmonat		
		Dezember 2008	November 2009	Dezember 2009	Veränderung in % zum	
					Vormonat	Vorjahresmonat

#### Verarbeitendes Gewerbe sowie Bergbau und Gewinnung von Steinen und Erden <sup>1)</sup>

Beschäftigte	Anzahl	248 193	240 827	239 789	- 0,4	- 3,4
Geleistete Arbeitsstunden	1 000	28 359	30 658	27 526	- 10,2	- 2,9
Entgelte	Mill. EUR	854	1 093	838	- 23,4	- 1,9
Gesamtumsatz	Mill. EUR	5 474	5 623	5 413	- 3,7	- 1,1
darunter Auslandsumsatz	Mill. EUR	2 560	2 836	2 699	- 4,8	5,4

#### Vorleistungsgüterproduzenten und Energie <sup>1)</sup>

Beschäftigte	Anzahl	126 775	122 748	122 233	- 0,4	- 3,6
Geleistete Arbeitsstunden	1 000	14 649	15 817	14 407	- 8,9	- 1,7
Entgelte	Mill. EUR	439	589	425	- 27,8	- 3,2
Gesamtumsatz	Mill. EUR	2 362	3 071	2 771	- 9,8	17,3
darunter Auslandsumsatz	Mill. EUR	1 187	1 682	1 594	- 5,2	34,3
Auftragseingang (Volumenindex)	2005 = 100	69,4	82,3	73,2	- 11,1	5,5
darunter Auftragseingang aus dem Ausland	2005 = 100	71,6	74,4	70,6	- 5,2	- 1,4

#### Investitionsgüterproduzenten <sup>1)</sup>

Beschäftigte	Anzahl	74 579	72 009	71 714	- 0,4	- 3,8
Geleistete Arbeitsstunden	1 000	8 030	8 652	7 458	- 13,8	- 7,1
Entgelte	Mill. EUR	274	284	272	- 4,3	- 0,7
Gesamtumsatz	Mill. EUR	1 914	1 360	1 508	10,9	- 21,2
darunter Auslandsumsatz	Mill. EUR	991	716	747	4,3	- 24,7
Auftragseingang (Volumenindex)	2005 = 100	63,6	77,0	73,1	- 5,1	14,9
darunter Auftragseingang aus dem Ausland	2005 = 100	48,8	80,2	74,9	- 6,6	53,6

#### Gebrauchsgüterproduzenten <sup>1)</sup>

Beschäftigte	Anzahl	7 033	6 698	6 696	0,0	- 4,8
Geleistete Arbeitsstunden	1 000	767	842	697	- 17,2	- 9,2
Entgelte	Mill. EUR	21	23	19	- 16,7	- 9,2
Gesamtumsatz	Mill. EUR	86	119	99	- 17,4	14,3
darunter Auslandsumsatz	Mill. EUR	34	51	42	- 17,0	23,4

#### Verbrauchsgüterproduzenten <sup>1)</sup>

Beschäftigte	Anzahl	39 806	39 372	39 146	- 0,6	- 1,7
Geleistete Arbeitsstunden	1 000	4 913	5 347	4 963	- 7,2	1,0
Entgelte	Mill. EUR	119	197	122	- 38,3	1,8
Gesamtumsatz	Mill. EUR	1 112	1 073	1 036	- 3,4	- 6,8
darunter Auslandsumsatz	Mill. EUR	348	388	316	- 18,4	- 9,1

1) Betriebe mit 50 und mehr Beschäftigten.

Merkmal	Einheit	Vergleichsmonate		Berichtsmonat		
		Dezember 2008	November 2009	Dezember 2009	Veränderung in % zum	
					Vormonat	Vorjahresmonat

#### Bergbau und Gewinnung von Steinen und Erden <sup>1)</sup>

Beschäftigte	Anzahl	224	211	210	- 0,5	- 6,3
Geleistete Arbeitsstunden	1 000	27	27	24	- 13,1	- 10,7
Entgelte	Mill. EUR	1	1	1	- 32,5	- 3,6
Gesamtumsatz	Mill. EUR	1	2	1	- 29,1	- 0,6
darunter Auslandsumsatz	Mill. EUR	.	.	.	.	.

#### Verarbeitendes Gewerbe <sup>1)</sup>

Beschäftigte	Anzahl	247 969	240 616	239 579	- 0,4	- 3,4
Geleistete Arbeitsstunden	1 000	28 332	30 631	27 502	- 10,2	- 2,9
Entgelte	Mill. EUR	853	1 092	837	- 23,3	- 1,9
Gesamtumsatz	Mill. EUR	5 473	5 621	5 412	- 3,7	- 1,1
darunter Auslandsumsatz	Mill. EUR	.	.	.	.	.
Auftragseingang (Volumenindex)	2005 = 100	71,2	82,9	75,3	- 9,1	5,8
darunter Auftragseingang aus dem Ausland	2005 = 100	66,2	78,6	74,4	- 5,4	12,3

#### Herstellung von chemischen Erzeugnissen <sup>1)</sup>

Beschäftigte	Anzahl	43 136	42 705	42 678	- 0,1	- 1,1
Gesamtumsatz	Mill. EUR	1 253	1 671	1 635	- 2,2	30,4
darunter Auslandsumsatz	Mill. EUR	.	.	.	.	.
Auftragseingang (Volumenindex)	2005 = 100	68,2	70,6	63,9	- 9,5	- 6,3
darunter Auftragseingang aus dem Ausland	2005 = 100	71,5	65,4	61,3	- 6,3	- 14,2

#### Herstellung von Kraftwagen und Kraftwagenteilen <sup>1)</sup>

Beschäftigte	Anzahl	27 530	26 205	26 101	- 0,4	- 5,2
Gesamtumsatz	Mill. EUR	1 051	695	665	- 4,2	- 36,7
darunter Auslandsumsatz	Mill. EUR	561	356	329	- 7,6	- 41,4
Auftragseingang (Volumenindex)	2005 = 100	51,3	58,8	59,0	0,3	15,0
darunter Auftragseingang aus dem Ausland	2005 = 100	36,1	55,1	58,7	6,6	62,9

#### Maschinenbau <sup>1)</sup>

Beschäftigte	Anzahl	30 936	30 280	30 186	- 0,3	- 2,4
Gesamtumsatz	Mill. EUR	627	466	596	27,8	- 4,9
darunter Auslandsumsatz	Mill. EUR	366	293	339	15,6	- 7,5
Auftragseingang (Volumenindex)	2005 = 100	71,5	96,9	86,6	- 10,7	21,1
darunter Auftragseingang aus dem Ausland	2005 = 100	51,4	105,8	90,0	- 14,9	75,0

1) Betriebe mit 50 und mehr Beschäftigten.

Merkmal	Einheit	Vergleichsmonate		Berichtsmonat		
		Dezember 2008	November 2009	Dezember 2009	Veränderung in % zum	
					Vormonat	Vorjahresmonat

#### Herstellung von Gummi- und Kunststoffwaren <sup>1)</sup>

Beschäftigte	Anzahl	20 796	20 323	20 244	- 0,4	- 2,7
Gesamtumsatz	Mill. EUR	263	343	296	- 13,6	12,6
darunter Auslandsumsatz	Mill. EUR	104	150	132	- 12,2	27,5

#### Herstellung von Metallerzeugnissen <sup>1)</sup>

Beschäftigte	Anzahl	22 645	21 800	21 753	- 0,2	- 3,9
Gesamtumsatz	Mill. EUR	264	323	292	- 9,7	10,7
darunter Auslandsumsatz	Mill. EUR	86	117	104	- 10,7	21,2
Auftragseingang (Volumenindex)	2005 = 100	63,1	91,6	82,9	- 9,5	31,4
darunter Auftragseingang aus dem Ausland	2005 = 100	58,0	87,9	80,4	- 8,5	38,5

#### Herstellung von Nahrungs- und Futtermitteln <sup>1)</sup>

Beschäftigte	Anzahl	12 962	13 140	13 015	- 1,0	0,4
Gesamtumsatz	Mill. EUR	356	311	322	3,8	- 9,5
darunter Auslandsumsatz	Mill. EUR	69	75	78	4,6	12,4

#### Metallerzeugung und -bearbeitung <sup>1)</sup>

Beschäftigte	Anzahl	9 269	8 661	8 516	- 1,7	- 8,1
Gesamtumsatz	Mill. EUR	232	237	180	- 23,8	- 22,3
darunter Auslandsumsatz	Mill. EUR	134	126	103	- 18,4	- 22,9
Auftragseingang (Volumenindex)	2005 = 100	75,9	108,5	100,9	- 7,1	32,8
darunter Auftragseingang aus dem Ausland	2005 = 100	74,1	101,8	111,8	9,8	50,9

#### Herstellung von pharmazeutischen Erzeugnissen <sup>1)</sup>

Beschäftigte	Anzahl	9 943	10 008	9 946	- 0,6	0,0
Gesamtumsatz	Mill. EUR	286	334	247	- 26,2	- 13,9
darunter Auslandsumsatz	Mill. EUR	201	224	157	- 30,0	- 21,6
Auftragseingang (Volumenindex)	2005 = 100	132,3	133,5	111,6	- 16,4	- 15,7
darunter Auftragseingang aus dem Ausland	2005 = 100	110,8	88,3	92,4	4,7	- 16,6

#### Herstellung von Papier, Pappe und Waren daraus <sup>1)</sup>

Beschäftigte	Anzahl	8 524	8 473	8 449	- 0,3	- 0,9
Gesamtumsatz	Mill. EUR	186	225	195	- 13,3	5,2
darunter Auslandsumsatz	Mill. EUR	55	74	57	- 23,2	3,2
Auftragseingang (Volumenindex)	2005 = 100	96,2	113,1	91,6	- 19,0	- 4,8
darunter Auftragseingang aus dem Ausland	2005 = 100	98,9	112,0	87,3	- 22,0	- 11,7

1) Betriebe mit 50 und mehr Beschäftigten.

Merkmal	Einheit	Vergleichsmonate		Berichtsmonat		
		Dezember 2008	November 2009	Dezember 2009	Veränderung in % zum	
					Vormonat	Vorjahresmonat

#### Herstellung von Glas und Glaswaren, Keramik, Verarbeitung von Steinen und Erden <sup>1)</sup>

Beschäftigte	Anzahl	13 867	13 204	13 110	- 0,7	- 5,5
Gesamtumsatz	Mill. EUR	146	198	161	- 18,9	10,1
darunter Auslandsumsatz	Mill. EUR	46	74	66	- 10,8	43,2

#### Getränkeherstellung <sup>1)</sup>

Beschäftigte	Anzahl	5 324	4 990	4 972	- 0,4	- 6,6
Gesamtumsatz	Mill. EUR	218	156	196	25,7	- 9,9
darunter Auslandsumsatz	Mill. EUR	17	19	19	- 1,8	10,0

#### Herstellung von elektrischen Ausrüstungen <sup>1)</sup>

Beschäftigte	Anzahl	8 376	7 772	7 729	- 0,6	- 7,7
Gesamtumsatz	Mill. EUR	90	117	93	- 20,7	3,6
darunter Auslandsumsatz	Mill. EUR	32	39	32	- 18,3	- 0,7
Auftragseingang (Volumenindex)	2005 = 100	59,0	94,9	78,8	- 16,9	33,6
darunter Auftragseingang aus dem Ausland	2005 = 100	59,2	83,2	74,8	- 10,1	26,4

#### Bauhauptgewerbe (Vorbereitende Baustellenarbeiten, Hoch- und Tiefbau) <sup>2)</sup>

Beschäftigte	Anzahl	17 584	18 314	18 137	- 1,0	3,1
Geleistete Arbeitsstunden	1 000	1 335	1 968	1 394	- 29,2	4,4
Baugewerblicher Umsatz	Mill. EUR	274	293	290	- 1,3	5,8
Auftragseingang	Mill. EUR	151	165	173	5,1	14,7

#### Baugenehmigungen (Neubau)

Wohngebäude	Anzahl	328	361	357	- 1,1	8,8
Wohnungen	Anzahl	485	535	529	- 1,1	9,1
Veranschlagte reine Baukosten	Mill. EUR	86	99	83	- 16,2	- 3,5
Nichtwohngebäude	Anzahl	95	111	101	- 9,0	6,3
Nutzfläche	1 000 m2	105	90	95	5,6	- 9,5
Veranschlagte reine Baukosten	Mill. EUR	83	64	74	15,6	- 10,8

1) Betriebe mit 50 und mehr Beschäftigten. - 2) Betriebe von Unternehmen mit 20 und mehr Beschäftigten.

Merkmal	Einheit	Vergleichsmonate		Berichtsmonat		
		Dezember 2008	November 2009	Dezember 2009	Veränderung in % zum	
					Vormonat	Vorjahresmonat

#### Großhandel <sup>1)</sup> p

Beschäftigte	2005 = 100	125,0	121,8	120,7	- 0,9	- 3,5
darunter Teilzeitbeschäftigte	2005 = 100	120,6	125,3	123,3	- 1,6	2,3
Umsatz (nominal)	2005 = 100	107,3	112,2	105,4	- 6,1	- 1,8
Umsatz (real)	2005 = 100	102,6	106,1	99,9	- 5,8	- 2,6

#### Einzelhandel <sup>1)</sup> p

Beschäftigte	2005 = 100	107,9	106,7	106,8	0,1	- 1,1
darunter Teilzeitbeschäftigte	2005 = 100	110,7	108,5	108,4	- 0,1	- 2,1
Umsatz (nominal)	2005 = 100	129,7	109,8	128,9	17,5	- 0,6
Umsatz (real)	2005 = 100	127,2	107,1	125,7	17,4	- 1,2

#### Handel mit Kraftfahrzeugen; Instandhaltung und Reparatur von Kraftfahrzeugen p

Beschäftigte	2005 = 100	103,7	103,4	102,6	- 0,7	- 1,0
darunter Teilzeitbeschäftigte	2005 = 100	116,6	120,9	118,8	- 1,8	1,9
Umsatz (nominal)	2005 = 100	81,1	94,0	79,8	- 15,1	- 1,5
Umsatz (real)	2005 = 100	78,0	89,7	76,2	- 15,1	- 2,2

#### Gastgewerbe p

Beschäftigte	2005 = 100	102,5	107,6	106,0	- 1,5	3,4
darunter Teilzeitbeschäftigte	2005 = 100	110,0	117,5	115,8	- 1,5	5,3
Umsatz (nominal)	2005 = 100	98,4	92,3	97,7	5,8	- 0,8
Umsatz (real)	2005 = 100	91,0	85,0	88,9	4,6	- 2,4

#### Fremdenverkehr

Gästeankünfte	1 000	384	475	404	- 14,9	5,2
Gästeübernachtungen	1 000	1 042	1 162	1 070	- 7,9	2,7

#### Verbraucherpreisindex

Gesamtlebenshaltung	2005 = 100	106,2	106,1	106,9	0,8	0,7
---------------------	------------	-------	-------	-------	-----	-----

#### Arbeitsmarkt <sup>2)</sup>

Arbeitslose	Anzahl	114 080	116 664	120 104	2,9	5,3
Arbeitslosenquote <sup>3)</sup>	%	5,5	5,6	5,7	X	X
Gemeldete Stellen	Anzahl	20 504	17 779	18 125	1,9	- 11,6

#### Insolvenzen

Insolvenzen insgesamt	Anzahl	545	682	582	- 14,7	6,8
darunter Unternehmen	Anzahl	98	105	77	- 26,7	- 21,4

1) Ohne Handel mit Kraftfahrzeugen. - 2) Quelle: Bundesagentur für Arbeit. - 3) Arbeitslose in Prozent aller zivilen Erwerbspersonen.



## Impressum

---

Herausgeber:  
Statistisches Landesamt Rheinland-Pfalz  
Mainzer Straße 14-16  
56130 Bad Ems

Telefon: 02603 71-0  
Telefax: 02603 71-3150

E-Mail: [poststelle@statistik.rlp.de](mailto:poststelle@statistik.rlp.de)  
Internet: [www.statistik.rlp.de](http://www.statistik.rlp.de)

Kostenfreier Download im Internet: <http://www.statistik.rlp.de/verlag/gesamt/index.html>

---

© Statistisches Landesamt Rheinland-Pfalz · Bad Ems · 2010

Für nichtgewerbliche Zwecke sind Vervielfältigung und unentgeltliche Verbreitung, auch auszugsweise, mit Quellenangabe gestattet. Die Verbreitung, auch auszugsweise, über elektronische Systeme/Datenträger bedarf der vorherigen Zustimmung. Alle übrigen Rechte bleiben vorbehalten.