



Rheinland-Pfalz

STATISTISCHES LANDESAMT

2011

# STATISTISCHE BERICHTE



Daten zur Konjunktur  
im Januar 2011

**Zeichenerklärung**  
(nach DIN 55301)

0	weniger als die Hälfte von 1 in der letzten besetzten Stelle, jedoch mehr als nichts
-	nichts vorhanden (genau Null)
...	Angabe fällt später an
/	keine Angabe, da Zahlenwert nicht sicher genug
.	Zahlenwert unbekannt oder geheim zu halten
x	Tabellenfach gesperrt, weil Aussage nicht sinnvoll
p	vorläufige Zahl
r	berichtigte Zahl
s	geschätzte Zahl

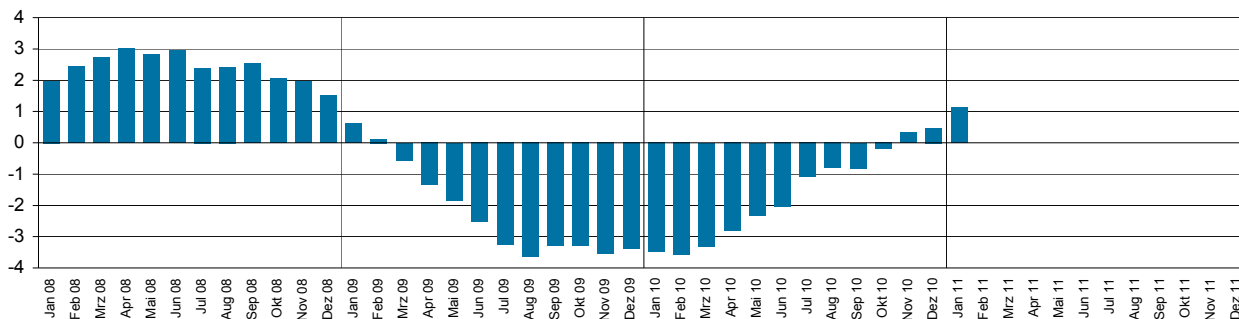
Geringfügige Abweichungen in den Summen sind auf Runden der Zahlen zurückzuführen.  
Abweichungen gegenüber früheren Veröffentlichungen erklären sich durch inzwischen vorgenommene Korrekturen.

Die Reihenfolge der Wirtschaftsabschnitte wurden nach der Umsatzstärke im Jahr 2010 festgelegt.

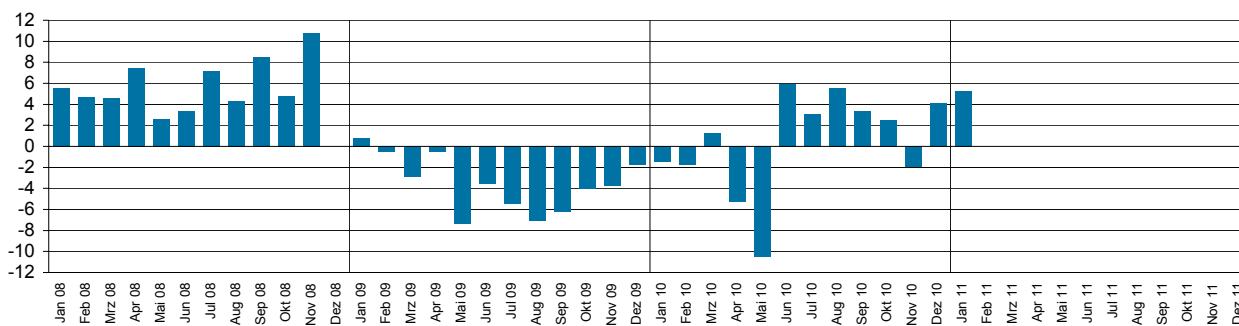
# Ausgewählte Konjunkturdaten für das verarbeitende Gewerbe sowie Bergbau und der Gewinnung von Steinen und Erden 2008 bis 2011 nach Monaten

Veränderungen gegenüber dem Vorjahresmonat in Prozent

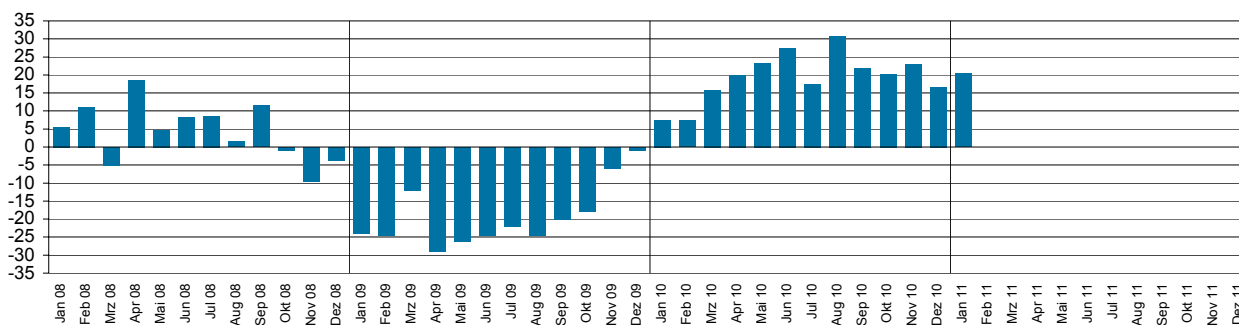
Beschäftigte



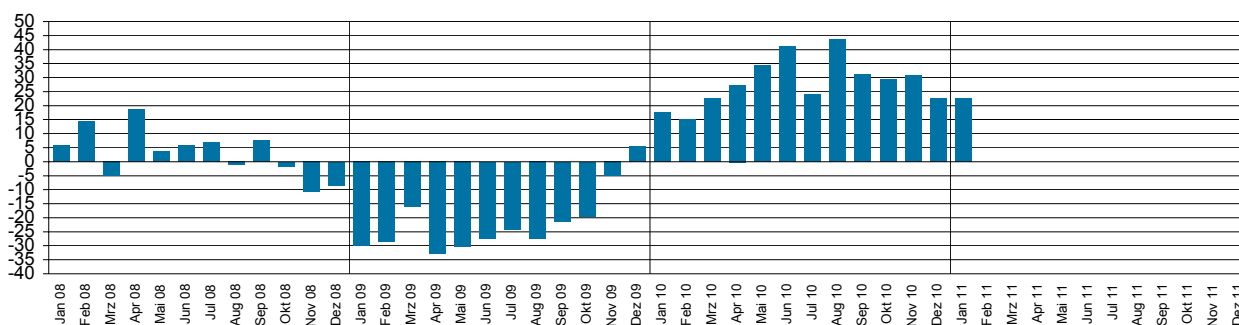
Entgelte



Gesamtumsatz <sup>1)</sup>



Auslandsumsatz <sup>1)</sup>



1) ohne Umsatzsteuer.

Merkmal	Einheit	Vergleichsmonate		Berichtsmonat		
		Januar 2010	Dezember 2010	Januar 2011	Veränderung in % zum	
					Vormonat	Vorjahresmonat

### Verarbeitendes Gewerbe sowie Bergbau und Gewinnung von Steinen und Erden <sup>1)</sup>

Beschäftigte	Anzahl	237 462	240 922	240 158	- 0,3	1,1
Geleistete Arbeitsstunden	1 000	29 113	29 352	31 081	5,9	6,8
Entgelte	Mill. EUR	794	874	835	- 4,4	5,2
Gesamtumsatz	Mill. EUR	4 945	6 334	5 957	- 6,0	20,4
darunter Auslandsumsatz	Mill. EUR	2 531	3 310	3 101	- 6,3	22,5

### Vorleistungsgüterproduzenten und Energie <sup>1)</sup>

Beschäftigte	Anzahl	121 167	123 340	122 737	- 0,5	1,3
Geleistete Arbeitsstunden	1 000	15 104	15 294	16 072	5,1	6,4
Entgelte	Mill. EUR	409	454	428	- 5,7	4,9
Gesamtumsatz	Mill. EUR	2 958	3 352	3 497	4,3	18,2
darunter Auslandsumsatz	Mill. EUR	1 681	1 921	1 946	1,3	15,8
Auftragseingang (Volumenindex)	2005 = 100	87,2	82,9	92,7	11,8	6,4
darunter Auftragseingang aus dem Ausland	2005 = 100	82,5	79,3	84,9	7,1	2,9

### Investitionsgüterproduzenten <sup>1)</sup>

Beschäftigte	Anzahl	70 950	72 299	72 066	- 0,3	1,6
Geleistete Arbeitsstunden	1 000	8 142	8 325	9 062	8,9	11,3
Entgelte	Mill. EUR	247	275	261	- 5,1	5,7
Gesamtumsatz	Mill. EUR	942	1 771	1 309	- 26,1	38,9
darunter Auslandsumsatz	Mill. EUR	477	974	715	- 26,5	49,9
Auftragseingang (Volumenindex)	2005 = 100	82,0	116,7	120,6	3,4	47,0
darunter Auftragseingang aus dem Ausland	2005 = 100	77,5	142,3	116,7	- 18,0	50,6

### Gebrauchsgüterproduzenten <sup>1)</sup>

Beschäftigte	Anzahl	6 476	6 459	6 309	- 2,3	- 2,6
Geleistete Arbeitsstunden	1 000	775	666	736	10,4	- 5,1
Entgelte	Mill. EUR	17	20	18	- 7,4	4,5
Gesamtumsatz	Mill. EUR	84	98	90	- 8,9	6,4
darunter Auslandsumsatz	Mill. EUR	41	41	42	3,1	1,3

### Verbrauchsgüterproduzenten <sup>1)</sup>

Beschäftigte	Anzahl	38 869	38 824	39 046	0,6	0,5
Geleistete Arbeitsstunden	1 000	5 092	5 067	5 212	2,9	2,4
Entgelte	Mill. EUR	120	124	127	2,3	5,7
Gesamtumsatz	Mill. EUR	961	1 112	1 062	- 4,5	10,5
darunter Auslandsumsatz	Mill. EUR	332	374	398	6,3	20,0

1) Betriebe mit 50 und mehr Beschäftigten.

Merkmal	Einheit	Vergleichsmonate		Berichtsmonat		
		Januar 2010	Dezember 2010	Januar 2011	Veränderung in % zum	
					Vormonat	Vorjahresmonat

#### Bergbau und Gewinnung von Steinen und Erden <sup>1)</sup>

Beschäftigte	Anzahl	139	153	158	3,3	13,7
Geleistete Arbeitsstunden	1 000	18	19	20	8,5	13,1
Entgelte	Mill. EUR	0	0	0	- 21,0	- 19,4
Gesamtumsatz	Mill. EUR	.	.	1	.	.
darunter Auslandsumsatz	Mill. EUR	.	.	0	.	.

#### Verarbeitendes Gewerbe <sup>1)</sup>

Beschäftigte	Anzahl	237 323	240 769	240 000	- 0,3	1,1
Geleistete Arbeitsstunden	1 000	29 095	29 333	31 061	5,9	6,8
Entgelte	Mill. EUR	793	873	835	- 4,4	5,2
Gesamtumsatz	Mill. EUR	.	.	5 955	.	.
darunter Auslandsumsatz	Mill. EUR	.	.	3 101	.	.
Auftragseingang (Volumenindex)	2005 = 100	87,8	98,8	106,6	7,8	21,5
darunter Auftragseingang aus dem Ausland	2005 = 100	83,2	107,4	101,5	- 5,5	22,0

#### Herstellung von chemischen Erzeugnissen <sup>1)</sup>

Beschäftigte	Anzahl	42 504	42 701	42 677	- 0,1	0,4
Gesamtumsatz	Mill. EUR	1 663	1 941	1 926	- 0,8	15,8
darunter Auslandsumsatz	Mill. EUR	.	.	1 304	.	.
Auftragseingang (Volumenindex)	2005 = 100	72,4	70,7	76,5	8,1	5,7
darunter Auftragseingang aus dem Ausland	2005 = 100	71,7	72,8	74,4	2,1	3,8

#### Herstellung von Kraftwagen und Kraftwagenteilen <sup>1)</sup>

Beschäftigte	Anzahl	25 821	25 679	25 568	- 0,4	- 1,0
Gesamtumsatz	Mill. EUR	462	856	674	- 21,2	45,9
darunter Auslandsumsatz	Mill. EUR	221	458	365	- 20,4	65,0
Auftragseingang (Volumenindex)	2005 = 100	77,4	97,0	116,2	19,8	50,1
darunter Auftragseingang aus dem Ausland	2005 = 100	60,9	115,0	93,1	- 19,1	52,8

#### Maschinenbau <sup>1)</sup>

Beschäftigte	Anzahl	29 806	30 699	30 669	- 0,1	2,9
Gesamtumsatz	Mill. EUR	348	662	472	- 28,7	35,5
darunter Auslandsumsatz	Mill. EUR	213	443	303	- 31,6	41,8
Auftragseingang (Volumenindex)	2005 = 100	89,0	154,8	136,1	- 12,1	52,9
darunter Auftragseingang aus dem Ausland	2005 = 100	94,5	179,0	146,1	- 18,4	54,6

1) Betriebe mit 50 und mehr Beschäftigten.

Merkmal	Einheit	Vergleichsmonate		Berichtsmonat		
		Januar 2010	Dezember 2010	Januar 2011	Veränderung in % zum	
					Vormonat	Vorjahresmonat

#### Herstellung von Gummi- und Kunststoffwaren <sup>1)</sup>

Beschäftigte	Anzahl	20 577	21 367	21 424	0,3	4,1
Gesamtumsatz	Mill. EUR	310	334	397	19,2	28,1
darunter Auslandsumsatz	Mill. EUR	139	134	181	35,4	30,5

#### Herstellung von Metallerzeugnissen <sup>1)</sup>

Beschäftigte	Anzahl	21 196	21 443	21 237	- 1,0	0,2
Gesamtumsatz	Mill. EUR	266	310	323	4,2	21,4
darunter Auslandsumsatz	Mill. EUR	102	112	128	14,5	26,0
Auftragseingang (Volumenindex)	2005 = 100	84,8	85,0	100,1	17,8	18,0
darunter Auftragseingang aus dem Ausland	2005 = 100	84,2	88,0	107,8	22,6	28,0

#### Herstellung von Nahrungs- und Futtermitteln <sup>1)</sup>

Beschäftigte	Anzahl	13 012	13 105	12 938	- 1,3	- 0,6
Gesamtumsatz	Mill. EUR	295	357	326	- 8,7	10,8
darunter Auslandsumsatz	Mill. EUR	70	82	79	- 4,3	11,7

#### Metallerzeugung und -bearbeitung <sup>1)</sup>

Beschäftigte	Anzahl	8 458	8 460	8 489	0,3	0,4
Gesamtumsatz	Mill. EUR	237	254	287	12,9	21,2
darunter Auslandsumsatz	Mill. EUR	122	136	146	7,3	19,3
Auftragseingang (Volumenindex)	2005 = 100	125,9	95,1	116,5	22,4	- 7,5
darunter Auftragseingang aus dem Ausland	2005 = 100	125,7	91,9	111,4	21,1	- 11,4

#### Herstellung von pharmazeutischen Erzeugnissen <sup>1)</sup>

Beschäftigte	Anzahl	9 916	9 976	10 187	2,1	2,7
Gesamtumsatz	Mill. EUR	285	286	323	12,8	13,1
darunter Auslandsumsatz	Mill. EUR	180	198	219	10,7	21,4
Auftragseingang (Volumenindex)	2005 = 100	123,9	140,1	144,0	2,8	16,2
darunter Auftragseingang aus dem Ausland	2005 = 100	98,7	140,3	132,5	- 5,5	34,2

#### Herstellung von Papier, Pappe und Waren daraus <sup>1)</sup>

Beschäftigte	Anzahl	8 467	8 613	8 552	- 0,7	1,0
Gesamtumsatz	Mill. EUR	224	233	263	12,8	17,5
darunter Auslandsumsatz	Mill. EUR	75	72	82	14,2	10,3
Auftragseingang (Volumenindex)	2005 = 100	120,5	115,6	122,1	5,7	1,4
darunter Auftragseingang aus dem Ausland	2005 = 100	120,6	114,5	115,8	1,1	- 4,0

1) Betriebe mit 50 und mehr Beschäftigten.

Merkmal	Einheit	Vergleichsmonate		Berichtsmonat		
		Januar 2010	Dezember 2010	Januar 2011	Veränderung in % zum	
					Vormonat	Vorjahresmonat

#### Herstellung von Glas und Glaswaren, Keramik, Verarbeitung von Steinen und Erden <sup>1)</sup>

Beschäftigte	Anzahl	12 760	13 110	12 820	- 1,0	0,5
Gesamtumsatz	Mill. EUR	171	161	188	11,0	10,1
darunter Auslandsumsatz	Mill. EUR	72	66	80	10,0	10,8

#### Getränkeherstellung <sup>1)</sup>

Beschäftigte	Anzahl	4 918	4 972	4 855	- 1,4	- 1,3
Gesamtumsatz	Mill. EUR	127	196	131	- 31,9	3,5
darunter Auslandsumsatz	Mill. EUR	16	19	17	- 12,0	2,1

#### Herstellung von elektrischen Ausrüstungen <sup>1)</sup>

Beschäftigte	Anzahl	7 633	7 729	7 768	- 1,0	1,8
Gesamtumsatz	Mill. EUR	91	93	112	- 7,4	23,8
darunter Auslandsumsatz	Mill. EUR	30	32	38	7,6	26,4
Auftragseingang (Volumenindex)	2005 = 100	95,2	81,5	126,8	22,3	33,2
darunter Auftragseingang aus dem Ausland	2005 = 100	91,9	76,6	136,6	48,0	48,6

#### Bauhauptgewerbe (Vorbereitende Baustellenarbeiten, Hoch- und Tiefbau) <sup>2)</sup>

Beschäftigte	Anzahl	17 712	18 686	18 406	- 1,5	3,9
Geleistete Arbeitsstunden	1 000	703	1 010	1 229	21,7	74,8
Baugewerblicher Umsatz	Mill. EUR	94	242	112	- 53,7	18,8
Auftragseingang	Mill. EUR	116	154	134	- 13,3	15,8

#### Baugenehmigungen (Neubau)

Wohngebäude	Anzahl	330	453	507	11,9	53,6
Wohnungen	Anzahl	497	620	831	34,0	67,2
Veranschlagte reine Baukosten	Mill. EUR	88	113	131	15,9	48,9
Nichtwohngebäude	Anzahl	107	125	74	- 40,8	- 30,8
Nutzfläche	1 000 m2	78	104	68	- 34,6	- 12,8
Veranschlagte reine Baukosten	Mill. EUR	61	62	45	- 27,4	- 26,2

1) Betriebe mit 50 und mehr Beschäftigten. - 2) Betriebe von Unternehmen mit 20 und mehr Beschäftigten.

Merkmal	Einheit	Vergleichsmonate		Berichtsmonat		
		Januar 2010	Dezember 2010	Januar 2011	Veränderung in % zum	
					Vormonat	Vorjahresmonat

#### Großhandel <sup>1)</sup> p

Beschäftigte	2005 = 100	115,2	118,3	118,1	- 0,2	2,5
darunter Teilzeitbeschäftigte	2005 = 100	116,9	118,6	117,2	- 1,1	0,2
Umsatz (nominal)	2005 = 100	87,7	113,1	99,7	- 11,8	13,7
Umsatz (real)	2005 = 100	82,3	99,9	88,7	- 11,2	7,8

#### Einzelhandel <sup>1)</sup> p

Beschäftigte	2005 = 100	105,7	107,7	107,5	- 0,2	1,7
darunter Teilzeitbeschäftigte	2005 = 100	107,0	110,2	109,8	- 0,3	2,6
Umsatz (nominal)	2005 = 100	97,1	129,7	100,5	- 22,5	3,5
Umsatz (real)	2005 = 100	95,0	125,3	97,4	- 22,3	2,5

#### Handel mit Kraftfahrzeugen; Instandhaltung und Reparatur von Kraftfahrzeugen p

Beschäftigte	2005 = 100	105,3	106,3	106,2	- 0,1	0,9
darunter Teilzeitbeschäftigte	2005 = 100	126,9	127,5	127,3	- 0,1	0,4
Umsatz (nominal)	2005 = 100	70,8	90,1	81,9	- 9,1	15,6
Umsatz (real)	2005 = 100	67,5	85,3	77,5	- 9,1	14,8

#### Gastgewerbe p

Beschäftigte	2005 = 100	97,7	101,6	99,8	- 1,8	2,2
darunter Teilzeitbeschäftigte	2005 = 100	107,7	110,6	107,9	- 2,4	0,2
Umsatz (nominal)	2005 = 100	70,3	93,5	75,1	- 19,7	6,8
Umsatz (real)	2005 = 100	64,6	85,1	68,5	- 19,5	6,0

#### Fremdenverkehr

Gästeankünfte	1 000	301	399	330	- 17,3	9,6
Gästeübernachtungen	1 000	806	1 042	867	- 16,8	7,6

#### Verbraucherpreisindex

Gesamtlebenshaltung	2005 = 100	106,4	108,7	108,5	- 0,2	2,0
---------------------	------------	-------	-------	-------	-------	-----

#### Arbeitsmarkt <sup>2)</sup>

Arbeitslose	Anzahl	133 894	113 104	128 279	13,4	- 4,2
Arbeitslosenquote <sup>3)</sup>	%	6,4	5,4	6,1	X	X
Gemeldete Stellen	Anzahl	13 122	16 443	16 472	0,2	25,5

#### Insolvenzen

Insolvenzen insgesamt	Anzahl	683	665	581	- 12,6	- 14,9
darunter Unternehmen	Anzahl	132	106	87	- 17,9	- 34,1

1) Ohne Handel mit Kraftfahrzeugen. - 2) Quelle: Bundesagentur für Arbeit. - 3) Arbeitslose in Prozent aller zivilen Erwerbspersonen.



## Impressum

---

Herausgeber:  
Statistisches Landesamt Rheinland-Pfalz  
Mainzer Straße 14-16  
56130 Bad Ems

Telefon: 02603 71-0  
Telefax: 02603 71-3150

E-Mail: [poststelle@statistik.rlp.de](mailto:poststelle@statistik.rlp.de)  
Internet: [www.statistik.rlp.de](http://www.statistik.rlp.de)

Kostenfreier Download im Internet: <http://www.statistik.rlp.de/veroeffentlichungen/statistische-berichte>

---

© Statistisches Landesamt Rheinland-Pfalz · Bad Ems · 2011

Für nichtgewerbliche Zwecke sind Vervielfältigung und unentgeltliche Verbreitung, auch auszugsweise, mit Quellenangabe gestattet. Die Verbreitung, auch auszugsweise, über elektronische Systeme/Datenträger bedarf der vorherigen Zustimmung. Alle übrigen Rechte bleiben vorbehalten.