



Rheinland-Pfalz

STATISTISCHES LANDESAMT

2011

# STATISTISCHE BERICHTE



Daten zur Konjunktur  
im Mai 2011

**Zeichenerklärung**  
(nach DIN 55301)

0	weniger als die Hälfte von 1 in der letzten besetzten Stelle, jedoch mehr als nichts
-	nichts vorhanden (genau Null)
...	Angabe fällt später an
/	keine Angabe, da Zahlenwert nicht sicher genug
.	Zahlenwert unbekannt oder geheim zu halten
x	Tabellenfach gesperrt, weil Aussage nicht sinnvoll
p	vorläufige Zahl
r	berichtigte Zahl
s	geschätzte Zahl

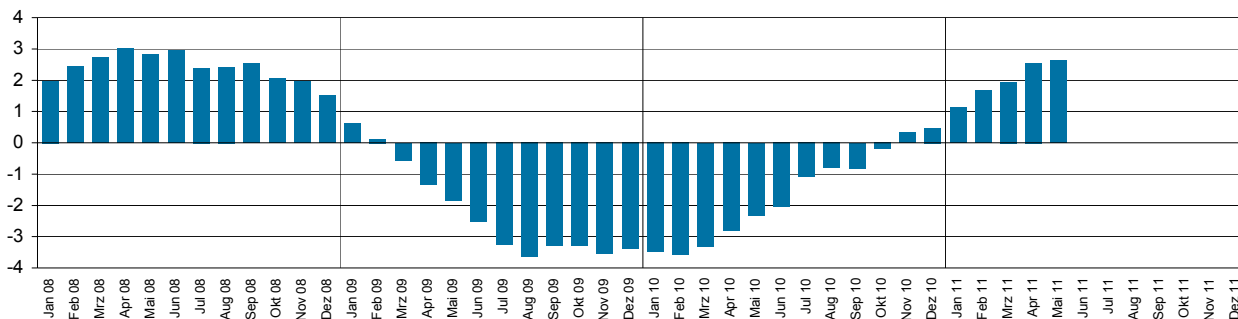
Geringfügige Abweichungen in den Summen sind auf Runden der Zahlen zurückzuführen.  
Abweichungen gegenüber früheren Veröffentlichungen erklären sich durch inzwischen vorgenommene Korrekturen.

Die Reihenfolge der Wirtschaftsabschnitte wurden nach der Umsatzstärke im Jahr 2010 festgelegt.

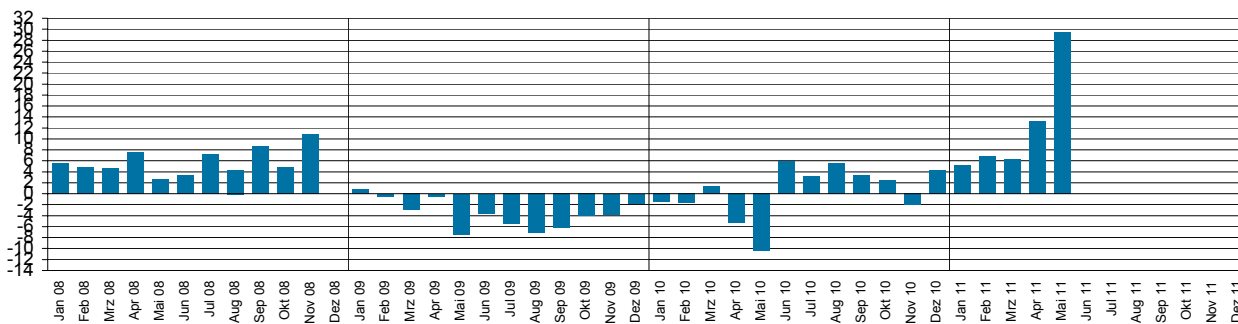
# Ausgewählte Konjunkturdaten für das verarbeitende Gewerbe sowie Bergbau und der Gewinnung von Steinen und Erden 2008 bis 2011 nach Monaten

Veränderungen gegenüber dem Vorjahresmonat in Prozent

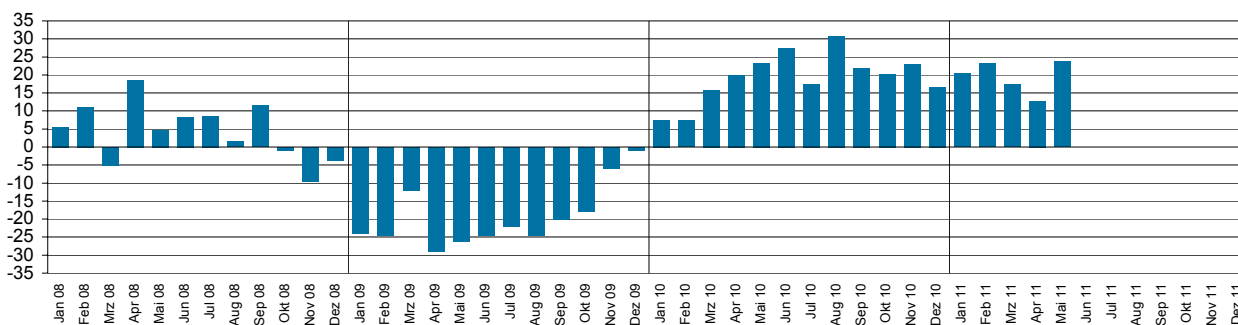
## Beschäftigte



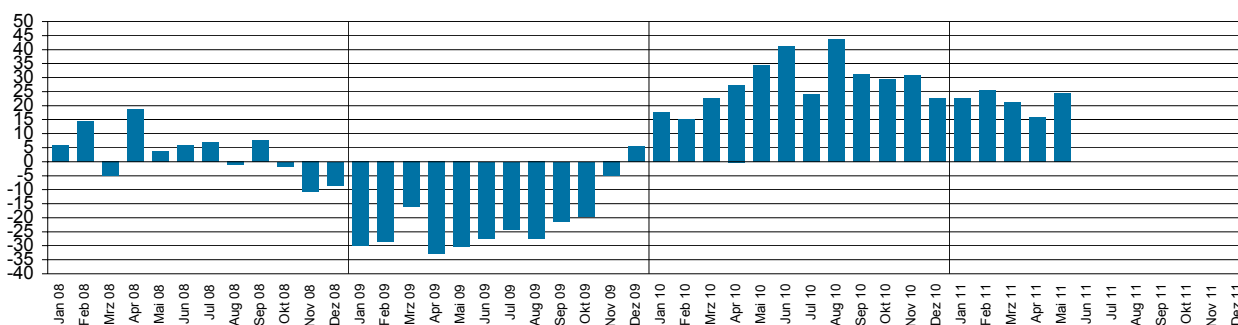
## Entgelte



## Gesamtumsatz <sup>1)</sup>



## Auslandsumsatz <sup>1)</sup>



1) ohne Umsatzsteuer.

Merkmal	Einheit	Vergleichsmonate		Berichtsmonat		
		Mai 2010	April 2011	Mai 2011	Veränderung in % zum	
					Vormonat	Vorjahresmonat

### Verarbeitendes Gewerbe sowie Bergbau und Gewinnung von Steinen und Erden <sup>1)</sup>

Beschäftigte	Anzahl	237 096	242 959	243 323	0,1	2,6
Geleistete Arbeitsstunden	1 000	28 927	31 096	33 328	7,2	15,2
Entgelte	Mill. EUR	899	941	1 164	23,7	29,4
Gesamtumsatz	Mill. EUR	6 129	6 859	7 582	10,5	23,7
darunter Auslandsumsatz	Mill. EUR	3 244	3 626	4 031	11,2	24,3

### Vorleistungsgüterproduzenten und Energie <sup>1)</sup>

Beschäftigte	Anzahl	121 207	124 188	124 092	- 0,1	2,4
Geleistete Arbeitsstunden	1 000	14 944	16 286	17 069	4,8	14,2
Entgelte	Mill. EUR	512	477	748	56,8	46,1
Gesamtumsatz	Mill. EUR	3 610	3 913	4 296	9,8	19,0
darunter Auslandsumsatz	Mill. EUR	2 087	2 211	2 407	8,9	15,4
Auftragseingang (Volumenindex)	2005 = 100	91,2	90,2	98,6	9,3	8,1
darunter Auftragseingang aus dem Ausland	2005 = 100	85,9	84,8	92,2	8,7	7,3

### Investitionsgüterproduzenten <sup>1)</sup>

Beschäftigte	Anzahl	71 116	73 228	73 537	0,4	3,4
Geleistete Arbeitsstunden	1 000	8 421	9 181	10 015	9,1	18,9
Entgelte	Mill. EUR	246	284	265	- 7,0	7,6
Gesamtumsatz	Mill. EUR	1 392	1 737	1 979	13,9	42,1
darunter Auslandsumsatz	Mill. EUR	747	997	1 157	16,1	54,9
Auftragseingang (Volumenindex)	2005 = 100	91,2	109,8	111,5	1,5	22,3
darunter Auftragseingang aus dem Ausland	2005 = 100	93,9	120,1	121,8	1,4	29,8

### Gebrauchsgüterproduzenten <sup>1)</sup>

Beschäftigte	Anzahl	6 293	6 446	6 386	- 0,9	1,5
Geleistete Arbeitsstunden	1 000	688	741	756	2,0	9,9
Entgelte	Mill. EUR	18	22	20	- 7,1	9,5
Gesamtumsatz	Mill. EUR	91	97	110	12,5	20,8
darunter Auslandsumsatz	Mill. EUR	44	42	48	14,1	9,0

### Verbrauchsgüterproduzenten <sup>1)</sup>

Beschäftigte	Anzahl	38 480	39 097	39 308	0,5	2,2
Geleistete Arbeitsstunden	1 000	4 873	4 888	5 489	12,3	12,6
Entgelte	Mill. EUR	124	158	132	- 16,7	6,5
Gesamtumsatz	Mill. EUR	1 036	1 112	1 198	7,7	15,7
darunter Auslandsumsatz	Mill. EUR	365	375	418	11,5	14,4

1) Betriebe mit 50 und mehr Beschäftigten.

Merkmal	Einheit	Vergleichsmonate		Berichtsmonat		
		Mai 2010	April 2011	Mai 2011	Veränderung in % zum	
					Vormonat	Vorjahresmonat

### Bergbau und Gewinnung von Steinen und Erden <sup>1)</sup>

Beschäftigte	Anzahl	158	179	179	0,0	13,3
Geleistete Arbeitsstunden	1 000	23	25	28	11,4	21,4
Entgelte	Mill. EUR	1	0	0	0,6	- 9,5
Gesamtumsatz	Mill. EUR	.	2	2	21,2	.
darunter Auslandsumsatz	Mill. EUR	.	0	0	18,8	.

### Verarbeitendes Gewerbe <sup>1)</sup>

Beschäftigte	Anzahl	236 938	242 780	243 144	0,1	2,6
Geleistete Arbeitsstunden	1 000	28 904	31 071	33 301	7,2	15,2
Entgelte	Mill. EUR	899	940	1 163	23,7	29,4
Gesamtumsatz	Mill. EUR	.	6 857	7 580	10,5	.
darunter Auslandsumsatz	Mill. EUR	.	3 625	4 031	11,2	.
Auftragseingang (Volumenindex)	2005 = 100	92,3	100,2	105,0	4,8	13,8
darunter Auftragseingang aus dem Ausland	2005 = 100	90,2	101,4	105,0	3,6	16,4

### Herstellung von chemischen Erzeugnissen <sup>1)</sup>

Beschäftigte	Anzahl	42 296	43 007	43 080	0,2	1,9
Gesamtumsatz	Mill. EUR	2 081	2 243	2 419	7,8	16,2
darunter Auslandsumsatz	Mill. EUR	.	1 557	1 682	8,0	.
Auftragseingang (Volumenindex)	2005 = 100	77,7	74,6	86,5	16,0	11,4
darunter Auftragseingang aus dem Ausland	2005 = 100	77,6	77,8	86,3	11,0	11,3

### Herstellung von Kraftwagen und Kraftwagenteilen <sup>1)</sup>

Beschäftigte	Anzahl	25 583	25 622	25 759	0,5	0,7
Gesamtumsatz	Mill. EUR	680	859	1 009	17,5	48,3
darunter Auslandsumsatz	Mill. EUR	358	498	596	19,8	66,8
Auftragseingang (Volumenindex)	2005 = 100	86,2	104,5	102,1	- 2,3	18,4
darunter Auftragseingang aus dem Ausland	2005 = 100	87,6	119,0	112,1	- 5,8	28,0

### Maschinenbau <sup>1)</sup>

Beschäftigte	Anzahl	29 766	31 522	31 518	0,0	5,9
Gesamtumsatz	Mill. EUR	526	661	733	10,9	39,3
darunter Auslandsumsatz	Mill. EUR	326	423	476	12,5	46,3
Auftragseingang (Volumenindex)	2005 = 100	100,0	119,9	126,8	5,8	26,8
darunter Auftragseingang aus dem Ausland	2005 = 100	95,9	118,3	129,1	9,1	34,6

1) Betriebe mit 50 und mehr Beschäftigten.

Merkmal	Einheit	Vergleichsmonate		Berichtsmonat		
		Mai 2010	April 2011	Mai 2011	Veränderung in % zum	
					Vormonat	Vorjahresmonat

#### Herstellung von Gummi- und Kunststoffwaren <sup>1)</sup>

Beschäftigte	Anzahl	20 792	21 828	21 886	0,3	5,3
Gesamtumsatz	Mill. EUR	362	414	457	10,4	26,1
darunter Auslandsumsatz	Mill. EUR	157	176	190	8,1	20,8

#### Herstellung von Metallerzeugnissen <sup>1)</sup>

Beschäftigte	Anzahl	21 306	21 435	21 444	0,0	0,6
Gesamtumsatz	Mill. EUR	331	351	378	7,8	14,3
darunter Auslandsumsatz	Mill. EUR	126	125	139	11,4	10,1
Auftragseingang (Volumenindex)	2005 = 100	96,5	115,3	110,2	- 4,4	14,3
darunter Auftragseingang aus dem Ausland	2005 = 100	102,7	110,3	111,9	1,5	9,0

#### Herstellung von Nahrungs- und Futtermitteln <sup>1)</sup>

Beschäftigte	Anzahl	12 977	13 059	13 214	1,2	1,8
Gesamtumsatz	Mill. EUR	328	348	386	11,2	17,9
darunter Auslandsumsatz	Mill. EUR	89	83	110	32,1	23,2

#### Metallerzeugung und -bearbeitung <sup>1)</sup>

Beschäftigte	Anzahl	8 407	8 527	8 560	0,4	1,8
Gesamtumsatz	Mill. EUR	266	321	375	17,0	41,4
darunter Auslandsumsatz	Mill. EUR	133	162	187	15,2	40,3
Auftragseingang (Volumenindex)	2005 = 100	103,8	99,8	104,0	4,2	0,2
darunter Auftragseingang aus dem Ausland	2005 = 100	95,2	86,7	92,1	6,2	- 3,2

#### Herstellung von pharmazeutischen Erzeugnissen <sup>1)</sup>

Beschäftigte	Anzahl	9 874	10 165	10 168	0,0	3,0
Gesamtumsatz	Mill. EUR	288	296	313	5,6	8,5
darunter Auslandsumsatz	Mill. EUR	191	192	206	7,3	7,7
Auftragseingang (Volumenindex)	2005 = 100	114,0	136,7	126,9	- 7,1	11,3
darunter Auftragseingang aus dem Ausland	2005 = 100	94,9	125,6	109,2	- 13,1	15,0

#### Herstellung von Papier, Pappe und Waren daraus <sup>1)</sup>

Beschäftigte	Anzahl	8 449	8 472	8 469	0,0	0,2
Gesamtumsatz	Mill. EUR	242	248	274	10,5	12,9
darunter Auslandsumsatz	Mill. EUR	85	81	86	7,2	0,9
Auftragseingang (Volumenindex)	2005 = 100	120,2	108,4	114,9	6,0	- 4,5
darunter Auftragseingang aus dem Ausland	2005 = 100	118,9	98,7	110,2	11,7	- 7,3

1) Betriebe mit 50 und mehr Beschäftigten.

Merkmal	Einheit	Vergleichsmonate		Berichtsmonat		
		Mai 2010	April 2011	Mai 2011	Veränderung in % zum	
					Vormonat	Vorjahresmonat

#### Herstellung von Glas und Glaswaren, Keramik, Verarbeitung von Steinen und Erden <sup>1)</sup>

Beschäftigte	Anzahl	12 790	12 765	12 813	0,4	0,2
Gesamtumsatz	Mill. EUR	207	224	243	8,6	17,3
darunter Auslandsumsatz	Mill. EUR	77	81	89	10,0	16,2

#### Getränkeherstellung <sup>1)</sup>

Beschäftigte	Anzahl	4 975	4 951	4 965	0,3	- 0,2
Gesamtumsatz	Mill. EUR	184	190	209	10,1	13,2
darunter Auslandsumsatz	Mill. EUR	20	22	23	5,3	15,4

#### Herstellung von elektrischen Ausrüstungen <sup>1)</sup>

Beschäftigte	Anzahl	7 649	8 226	7 841	- 4,7	2,5
Gesamtumsatz	Mill. EUR	117	116	143	22,7	21,7
darunter Auslandsumsatz	Mill. EUR	34	41	45	9,5	30,8
Auftragseingang (Volumenindex)	2005 = 100	113,0	111,5	126,0	13,0	11,5
darunter Auftragseingang aus dem Ausland	2005 = 100	113,3	102,4	108,7	6,2	- 4,0

#### Bauhauptgewerbe (Vorbereitende Baustellenarbeiten, Hoch- und Tiefbau) <sup>2)</sup>

Beschäftigte	Anzahl	18 087	18 616	18 591	- 0,1	2,8
Geleistete Arbeitsstunden	1 000	1 906	2 009	2 305	14,7	20,9
Baugewerblicher Umsatz	Mill. EUR	229	223	248	11,0	8,1
Auftragseingang	Mill. EUR	191	209	220	5,1	15,1

#### Baugenehmigungen (Neubau)

Wohngebäude	Anzahl	432	621	615	- 1,0	42,4
Wohnungen	Anzahl	618	914	936	2,4	51,5
Veranschlagte reine Baukosten	Mill. EUR	118	178	176	- 1,1	49,2
Nichtwohngebäude	Anzahl	134	130	144	10,8	7,5
Nutzfläche	1 000 m2	101	143	170	18,9	68,3
Veranschlagte reine Baukosten	Mill. EUR	69	100	116	16,0	68,1

1) Betriebe mit 50 und mehr Beschäftigten. - 2) Betriebe von Unternehmen mit 20 und mehr Beschäftigten.

Merkmal	Einheit	Vergleichsmonate		Berichtsmonat		
		Mai 2010	April 2011	Mai 2011	Veränderung in % zum	
					Vormonat	Vorjahresmonat

### Großhandel <sup>1)</sup> p

Beschäftigte	2005 = 100	116,0	118,6	119,0	0,3	2,6
darunter Teilzeitbeschäftigte	2005 = 100	116,4	117,2	117,3	0,0	0,8
Umsatz (nominal)	2005 = 100	114,0	117,3	126,6	8,0	11,0
Umsatz (real)	2005 = 100	103,7	100,5	108,6	8,1	4,8

### Einzelhandel <sup>1)</sup> p

Beschäftigte	2005 = 100	105,4	107,0	107,4	0,4	1,9
darunter Teilzeitbeschäftigte	2005 = 100	106,8	109,2	110,0	0,7	3,0
Umsatz (nominal)	2005 = 100	109,8	118,9	115,7	- 2,7	5,3
Umsatz (real)	2005 = 100	105,1	112,8	109,3	- 3,1	3,9

### Handel mit Kraftfahrzeugen; Instandhaltung und Reparatur von Kraftfahrzeugen p

Beschäftigte	2005 = 100	105,7	107,7	107,7	0,0	1,9
darunter Teilzeitbeschäftigte	2005 = 100	128,4	130,8	131,2	0,4	2,2
Umsatz (nominal)	2005 = 100	94,3	105,6	105,5	- 0,1	11,9
Umsatz (real)	2005 = 100	89,7	99,2	99,2	0,0	10,5

### Gastgewerbe p

Beschäftigte	2005 = 100	108,3	108,9	111,3	2,2	2,7
darunter Teilzeitbeschäftigte	2005 = 100	119,2	118,7	121,0	1,9	1,5
Umsatz (nominal)	2005 = 100	115,5	109,2	119,0	9,0	3,0
Umsatz (real)	2005 = 100	105,4	99,1	107,2	8,2	1,8

### Fremdenverkehr

Gästeankünfte	1 000	832	689	816	18,4	- 1,9
Gästeübernachtungen	1 000	2 189	1 771	2 025	14,3	- 7,5

### Verbraucherpreisindex

Gesamtlebenshaltung	2005 = 100	107,3	109,7	109,5	- 0,2	2,1
---------------------	------------	-------	-------	-------	-------	-----

### Arbeitsmarkt <sup>2)</sup>

Arbeitslose	Anzahl	118 905	114 076	108 206	- 5,1	- 9,0
Arbeitslosenquote <sup>3)</sup>	%	5,7	5,4	5,2	X	X
Gemeldete Stellen	Anzahl	17 275	21 106	17 467	- 17,2	1,1

### Insolvenzen

Insolvenzen insgesamt	Anzahl	612	579	655	13,1	7,0
darunter Unternehmen	Anzahl	100	117	112	- 4,3	12,0

1) Ohne Handel mit Kraftfahrzeugen. - 2) Quelle: Bundesagentur für Arbeit. - 3) Arbeitslose in Prozent aller zivilen Erwerbspersonen.



## Impressum

---

Herausgeber:  
Statistisches Landesamt Rheinland-Pfalz  
Mainzer Straße 14-16  
56130 Bad Ems

Telefon: 02603 71-0  
Telefax: 02603 71-3150

E-Mail: [poststelle@statistik.rlp.de](mailto:poststelle@statistik.rlp.de)  
Internet: [www.statistik.rlp.de](http://www.statistik.rlp.de)

Kostenfreier Download im Internet: <http://www.statistik.rlp.de/veroeffentlichungen/statistische-berichte>

---

© Statistisches Landesamt Rheinland-Pfalz · Bad Ems · 2011

Für nichtgewerbliche Zwecke sind Vervielfältigung und unentgeltliche Verbreitung, auch auszugsweise, mit Quellenangabe gestattet. Die Verbreitung, auch auszugsweise, über elektronische Systeme/Datenträger bedarf der vorherigen Zustimmung. Alle übrigen Rechte bleiben vorbehalten.