



Rheinland-Pfalz

STATISTISCHES LANDESAMT

2011

# STATISTISCHE BERICHTE



Daten zur Konjunktur  
im Juli 2011

**Zeichenerklärung**  
(nach DIN 55301)

|     |  |
|-----|--|
| 0   | weniger als die Hälfte von 1 in der letzten besetzten Stelle, jedoch mehr als nichts |
| -   | nichts vorhanden (genau Null)  |
| ... | Angabe fällt später an   |
| /   | keine Angabe, da Zahlenwert nicht sicher genug                                       |
| .   | Zahlenwert unbekannt oder geheim zu halten   |
| x   | Tabellenfach gesperrt, weil Aussage nicht sinnvoll                                   |
| p   | vorläufige Zahl  |
| r   | berichtigte Zahl   |
| s   | geschätzte Zahl  |

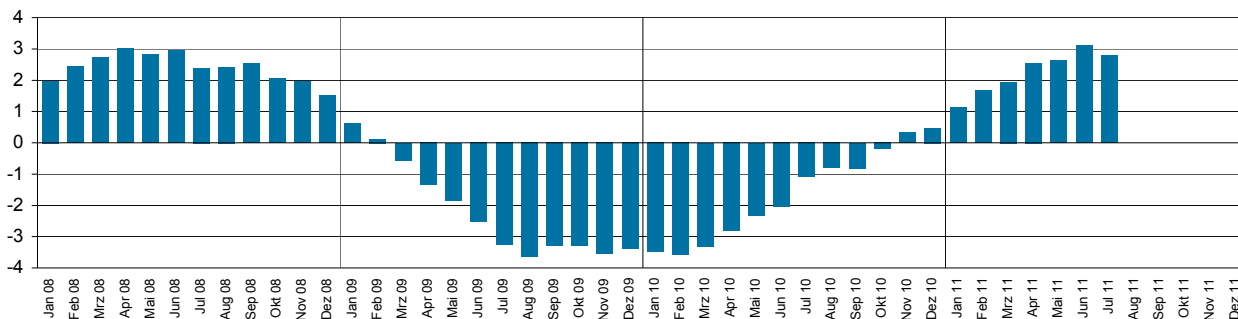
Geringfügige Abweichungen in den Summen sind auf Runden der Zahlen zurückzuführen.  
Abweichungen gegenüber früheren Veröffentlichungen erklären sich durch inzwischen vorgenommene Korrekturen.

Die Reihenfolge der Wirtschaftsabschnitte wurden nach der Umsatzstärke im Jahr 2010 festgelegt.

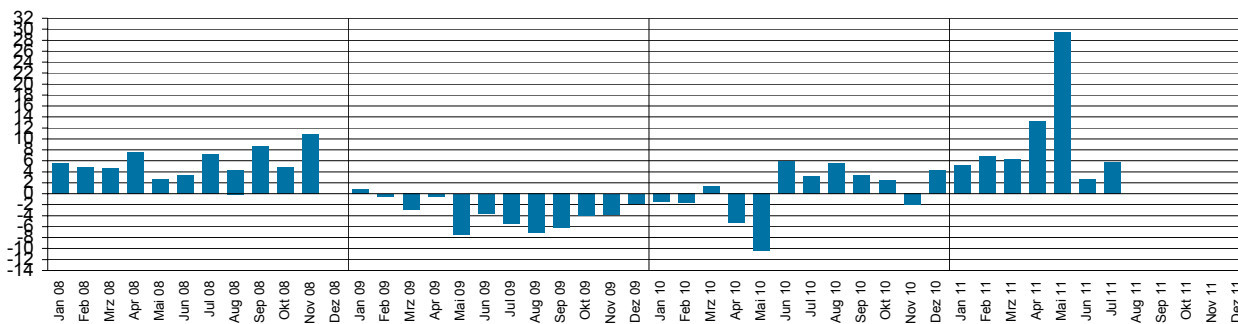
# Ausgewählte Konjunkturdaten für das verarbeitende Gewerbe sowie Bergbau und der Gewinnung von Steinen und Erden 2008 bis 2011 nach Monaten

Veränderungen gegenüber dem Vorjahresmonat in Prozent

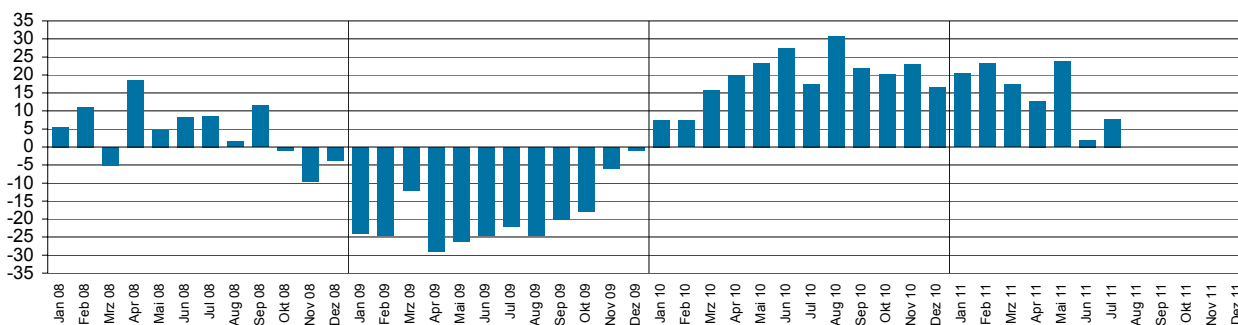
## Beschäftigte



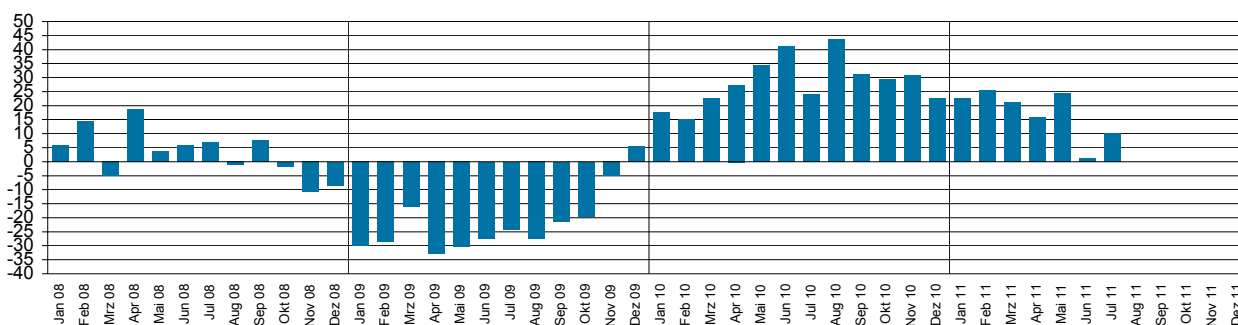
## Entgelte



## Gesamtumsatz <sup>1)</sup>



## Auslandsumsatz <sup>1)</sup>



1) ohne Umsatzsteuer.

| Merkmal | Einheit | Vergleichsmonate |              | Berichtsmonat |                      |                |
|---------|---------|------------------|--------------|---------------|----------------------|----------------|
|         |         | Juli<br>2010     | Juni<br>2011 | Juli<br>2011  | Veränderung in % zum |                |
|         |         |                  |              |               | Vormonat             | Vorjahresmonat |

### Verarbeitendes Gewerbe sowie Bergbau und Gewinnung von Steinen und Erden <sup>1)</sup>

|                           |           |         |         |         |       |       |
|---------------------------|-----------|---------|---------|---------|-------|-------|
| Beschäftigte              | Anzahl    | 238 563 | 244 410 | 245 218 | 0,3   | 2,8   |
| Geleistete Arbeitsstunden | 1 000     | 29 603  | 30 340  | 29 283  | - 3,5 | - 1,1 |
| Entgelte                  | Mill. EUR | 818     | 935     | 864     | - 7,6 | 5,7   |
| Gesamtumsatz              | Mill. EUR | 6 246   | 6 862   | 6 730   | - 1,9 | 7,7   |
| darunter Auslandsumsatz   | Mill. EUR | 3 219   | 3 637   | 3 545   | - 2,5 | 10,1  |

### Vorleistungsgüterproduzenten und Energie <sup>1)</sup>

|  |            |         |         |         |       |       |
|--|------------|---------|---------|---------|-------|-------|
| Beschäftigte                             | Anzahl     | 122 038 | 124 637 | 125 154 | 0,4   | 2,6   |
| Geleistete Arbeitsstunden                | 1 000      | 15 181  | 15 855  | 14 906  | - 6,0 | - 1,8 |
| Entgelte                                 | Mill. EUR  | 433     | 488     | 449     | - 8,1 | 3,8   |
| Gesamtumsatz                             | Mill. EUR  | 3 705   | 3 805   | 3 858   | 1,4   | 4,1   |
| darunter Auslandsumsatz                  | Mill. EUR  | 2 104   | 2 116   | 2 135   | 0,9   | 1,5   |
| Auftragseingang (Volumenindex)           | 2005 = 100 | 94,5    | 88,6    | 90,9    | 2,6   | - 3,8 |
| darunter Auftragseingang aus dem Ausland | 2005 = 100 | 88,4    | 84,2    | 87,1    | 3,5   | - 1,4 |

### Investitionsgüterproduzenten <sup>1)</sup>

|  |            |        |        |        |       |      |
|--|------------|--------|--------|--------|-------|------|
| Beschäftigte                             | Anzahl     | 71 702 | 73 967 | 74 145 | 0,2   | 3,4  |
| Geleistete Arbeitsstunden                | 1 000      | 8 733  | 8 890  | 8 828  | - 0,7 | 1,1  |
| Entgelte                                 | Mill. EUR  | 250    | 287    | 267    | - 7,0 | 6,8  |
| Gesamtumsatz                             | Mill. EUR  | 1 415  | 1 821  | 1 707  | - 6,2 | 20,7 |
| darunter Auslandsumsatz                  | Mill. EUR  | 740    | 1 061  | 993    | - 6,4 | 34,1 |
| Auftragseingang (Volumenindex)           | 2005 = 100 | 103,6  | 100,6  | 108,7  | 8,1   | 4,9  |
| darunter Auftragseingang aus dem Ausland | 2005 = 100 | 108,9  | 108,9  | 113,6  | 4,3   | 4,3  |

### Gebrauchsgüterproduzenten <sup>1)</sup>

|                           |           |       |       |       |        |        |
|---------------------------|-----------|-------|-------|-------|--------|--------|
| Beschäftigte              | Anzahl    | 6 433 | 6 291 | 6 296 | 0,1    | - 2,1  |
| Geleistete Arbeitsstunden | 1 000     | 659   | 696   | 634   | - 8,9  | - 3,8  |
| Entgelte                  | Mill. EUR | 17    | 23    | 20    | - 14,6 | 15,1   |
| Gesamtumsatz              | Mill. EUR | 85    | 99    | 79    | - 20,0 | - 7,3  |
| darunter Auslandsumsatz   | Mill. EUR | 43    | 47    | 36    | - 23,9 | - 16,8 |

### Verbrauchsgüterproduzenten <sup>1)</sup>

|                           |           |        |        |        |       |       |
|---------------------------|-----------|--------|--------|--------|-------|-------|
| Beschäftigte              | Anzahl    | 38 390 | 39 515 | 39 623 | 0,3   | 3,2   |
| Geleistete Arbeitsstunden | 1 000     | 5 030  | 4 899  | 4 915  | 0,3   | - 2,3 |
| Entgelte                  | Mill. EUR | 118    | 136    | 128    | - 6,1 | 8,6   |
| Gesamtumsatz              | Mill. EUR | 1 041  | 1 138  | 1 085  | - 4,6 | 4,3   |
| darunter Auslandsumsatz   | Mill. EUR | 332    | 413    | 382    | - 7,6 | 15,1  |

1) Betriebe mit 50 und mehr Beschäftigten.

| Merkmal | Einheit | Vergleichsmonate |              | Berichtsmonat |                      |                |
|---------|---------|------------------|--------------|---------------|----------------------|----------------|
|         |         | Juli<br>2010     | Juni<br>2011 | Juli<br>2011  | Veränderung in % zum |                |
|         |         |                  |              |               | Vormonat             | Vorjahresmonat |

### Bergbau und Gewinnung von Steinen und Erden <sup>1)</sup>

|                           |           |     |     |     |        |        |
|---------------------------|-----------|-----|-----|-----|--------|--------|
| Beschäftigte              | Anzahl    | 157 | 180 | 180 | 0,0    | 14,6   |
| Geleistete Arbeitsstunden | 1 000     | 24  | 25  | 26  | 3,8    | 6,9    |
| Entgelte                  | Mill. EUR | 1   | 1   | 0   | - 12,8 | - 10,3 |
| Gesamtumsatz              | Mill. EUR | .   | 2   | 2   | 1,9    | .      |
| darunter Auslandsumsatz   | Mill. EUR | .   | 0   | 0   | 1,1    | .      |

### Verarbeitendes Gewerbe <sup>1)</sup>

|  |            |         |         |         |       |       |
|--|------------|---------|---------|---------|-------|-------|
| Beschäftigte                             | Anzahl     | 238 406 | 244 230 | 245 038 | 0,3   | 2,8   |
| Geleistete Arbeitsstunden                | 1 000      | 29 579  | 30 315  | 29 257  | - 3,5 | - 1,1 |
| Entgelte                                 | Mill. EUR  | 817     | 935     | 863     | - 7,6 | 5,7   |
| Gesamtumsatz                             | Mill. EUR  | .       | 6 861   | 6 728   | - 1,9 | .     |
| darunter Auslandsumsatz                  | Mill. EUR  | .       | 3 636   | 3 545   | - 2,5 | .     |
| Auftragseingang (Volumenindex)           | 2005 = 100 | 99,0    | 95,0    | 99,6    | 4,9   | 0,7   |
| darunter Auftragseingang aus dem Ausland | 2005 = 100 | 97,0    | 95,9    | 99,8    | 4,1   | 2,9   |

### Herstellung von chemischen Erzeugnissen <sup>1)</sup>

|  |            |        |        |        |     |       |
|--|------------|--------|--------|--------|-----|-------|
| Beschäftigte                             | Anzahl     | 42 369 | 43 130 | 43 370 | 0,6 | 2,4   |
| Gesamtumsatz                             | Mill. EUR  | 2 114  | 2 106  | 2 215  | 5,2 | 4,8   |
| darunter Auslandsumsatz                  | Mill. EUR  | .      | 1 437  | 1 508  | 5,0 | .     |
| Auftragseingang (Volumenindex)           | 2005 = 100 | 80,6   | 74,3   | 77,9   | 4,9 | - 3,3 |
| darunter Auftragseingang aus dem Ausland | 2005 = 100 | 79,5   | 76,6   | 80,6   | 5,2 | 1,3   |

### Herstellung von Kraftwagen und Kraftwagenteilen <sup>1)</sup>

|  |            |        |        |        |       |      |
|--|------------|--------|--------|--------|-------|------|
| Beschäftigte                             | Anzahl     | 26 364 | 26 156 | 26 392 | 0,9   | 0,1  |
| Gesamtumsatz                             | Mill. EUR  | 707    | 888    | 875    | - 1,5 | 23,7 |
| darunter Auslandsumsatz                  | Mill. EUR  | 383    | 529    | 538    | 1,6   | 40,4 |
| Auftragseingang (Volumenindex)           | 2005 = 100 | 105,0  | 91,9   | 109,2  | 18,8  | 4,1  |
| darunter Auftragseingang aus dem Ausland | 2005 = 100 | 114,6  | 98,1   | 121,6  | 24,0  | 6,1  |

### Maschinenbau <sup>1)</sup>

|  |            |        |        |        |        |      |
|--|------------|--------|--------|--------|--------|------|
| Beschäftigte                             | Anzahl     | 29 628 | 31 522 | 31 383 | - 0,4  | 5,9  |
| Gesamtumsatz                             | Mill. EUR  | 510    | 697    | 626    | - 10,2 | 22,7 |
| darunter Auslandsumsatz                  | Mill. EUR  | 293    | 458    | 394    | - 14,0 | 34,5 |
| Auftragseingang (Volumenindex)           | 2005 = 100 | 101,0  | 111,6  | 103,4  | - 7,4  | 2,4  |
| darunter Auftragseingang aus dem Ausland | 2005 = 100 | 95,0   | 114,7  | 98,0   | - 14,6 | 3,1  |

1) Betriebe mit 50 und mehr Beschäftigten.

| Merkmal | Einheit | Vergleichsmonate |              | Berichtsmonat |                      |                |
|---------|---------|------------------|--------------|---------------|----------------------|----------------|
|         |         | Juli<br>2010     | Juni<br>2011 | Juli<br>2011  | Veränderung in % zum |                |
|         |         |                  |              |               | Vormonat             | Vorjahresmonat |

#### Herstellung von Gummi- und Kunststoffwaren <sup>1)</sup>

|                         |           |        |        |        |     |     |
|-------------------------|-----------|--------|--------|--------|-----|-----|
| Beschäftigte            | Anzahl    | 20 958 | 22 065 | 22 159 | 0,4 | 5,7 |
| Gesamtumsatz            | Mill. EUR | 391    | 410    | 419    | 2,3 | 7,2 |
| darunter Auslandsumsatz | Mill. EUR | 164    | 169    | 172    | 1,5 | 4,9 |

#### Herstellung von Metallerzeugnissen <sup>1)</sup>

|  |            |        |        |        |       |        |
|--|------------|--------|--------|--------|-------|--------|
| Beschäftigte                             | Anzahl     | 21 271 | 21 578 | 21 634 | 0,3   | 1,7    |
| Gesamtumsatz                             | Mill. EUR  | 334    | 369    | 356    | - 3,6 | 6,6    |
| darunter Auslandsumsatz                  | Mill. EUR  | 125    | 136    | 123    | - 9,8 | - 1,8  |
| Auftragseingang (Volumenindex)           | 2005 = 100 | 108,6  | 103,9  | 101,5  | - 2,3 | - 6,5  |
| darunter Auftragseingang aus dem Ausland | 2005 = 100 | 110,8  | 107,1  | 99,3   | - 7,2 | - 10,3 |

#### Herstellung von Nahrungs- und Futtermitteln <sup>1)</sup>

|                         |           |        |        |        |        |      |
|-------------------------|-----------|--------|--------|--------|--------|------|
| Beschäftigte            | Anzahl    | 12 976 | 13 308 | 13 371 | 0,5    | 3,0  |
| Gesamtumsatz            | Mill. EUR | 303    | 353    | 348    | - 1,5  | 14,8 |
| darunter Auslandsumsatz | Mill. EUR | 77     | 101    | 87     | - 14,3 | 12,4 |

#### Metallerzeugung und -bearbeitung <sup>1)</sup>

|  |            |       |       |       |        |       |
|--|------------|-------|-------|-------|--------|-------|
| Beschäftigte                             | Anzahl     | 8 430 | 8 600 | 8 623 | 0,3    | 2,3   |
| Gesamtumsatz                             | Mill. EUR  | 280   | 356   | 303   | - 14,8 | 8,2   |
| darunter Auslandsumsatz                  | Mill. EUR  | 152   | 185   | 150   | - 18,8 | - 0,8 |
| Auftragseingang (Volumenindex)           | 2005 = 100 | 105,9 | 103,6 | 101,2 | - 2,3  | - 4,5 |
| darunter Auftragseingang aus dem Ausland | 2005 = 100 | 98,6  | 97,3  | 96,1  | - 1,2  | - 2,5 |

#### Herstellung von pharmazeutischen Erzeugnissen <sup>1)</sup>

|  |            |       |        |        |        |      |
|--|------------|-------|--------|--------|--------|------|
| Beschäftigte                             | Anzahl     | 9 831 | 10 202 | 10 249 | 0,5    | 4,3  |
| Gesamtumsatz                             | Mill. EUR  | 252   | 306    | 272    | - 11,1 | 7,9  |
| darunter Auslandsumsatz                  | Mill. EUR  | 153   | 210    | 186    | - 11,1 | 21,7 |
| Auftragseingang (Volumenindex)           | 2005 = 100 | 104,5 | 116,6  | 132,8  | 13,9   | 27,1 |
| darunter Auftragseingang aus dem Ausland | 2005 = 100 | 83,6  | 107,9  | 126,1  | 16,9   | 50,8 |

#### Herstellung von Papier, Pappe und Waren daraus <sup>1)</sup>

|  |            |       |       |       |       |        |
|--|------------|-------|-------|-------|-------|--------|
| Beschäftigte                             | Anzahl     | 8 521 | 8 509 | 8 567 | 0,7   | 0,5    |
| Gesamtumsatz                             | Mill. EUR  | 255   | 245   | 250   | 1,8   | - 2,1  |
| darunter Auslandsumsatz                  | Mill. EUR  | 86    | 80    | 77    | - 3,3 | - 10,4 |
| Auftragseingang (Volumenindex)           | 2005 = 100 | 121,9 | 111,1 | 121,1 | 9,0   | - 0,7  |
| darunter Auftragseingang aus dem Ausland | 2005 = 100 | 139,0 | 109,8 | 107,4 | - 2,2 | - 22,7 |

1) Betriebe mit 50 und mehr Beschäftigten.

| Merkmal | Einheit | Vergleichsmonate |              | Berichtsmonat |                      |                |
|---------|---------|------------------|--------------|---------------|----------------------|----------------|
|         |         | Juli<br>2010     | Juni<br>2011 | Juli<br>2011  | Veränderung in % zum |                |
|         |         |                  |              |               | Vormonat             | Vorjahresmonat |

#### Herstellung von Glas und Glaswaren, Keramik, Verarbeitung von Steinen und Erden <sup>1)</sup>

|                         |           |        |        |        |       |       |
|-------------------------|-----------|--------|--------|--------|-------|-------|
| Beschäftigte            | Anzahl    | 12 921 | 12 834 | 12 880 | 0,4   | - 0,3 |
| Gesamtumsatz            | Mill. EUR | 214    | 219    | 219    | 0,2   | 2,7   |
| darunter Auslandsumsatz | Mill. EUR | 80     | 82     | 81     | - 0,8 | 1,6   |

#### Getränkeherstellung <sup>1)</sup>

|                         |           |       |       |       |        |        |
|-------------------------|-----------|-------|-------|-------|--------|--------|
| Beschäftigte            | Anzahl    | 5 023 | 4 981 | 4 993 | 0,2    | - 0,6  |
| Gesamtumsatz            | Mill. EUR | 214   | 198   | 175   | - 11,8 | - 18,5 |
| darunter Auslandsumsatz | Mill. EUR | 25    | 23    | 22    | - 4,1  | - 12,7 |

#### Herstellung von elektrischen Ausrüstungen <sup>1)</sup>

|  |            |       |       |       |      |      |
|--|------------|-------|-------|-------|------|------|
| Beschäftigte                             | Anzahl     | 7 778 | 7 924 | 7 989 | 0,8  | 2,7  |
| Gesamtumsatz                             | Mill. EUR  | 118   | 116   | 125   | 7,8  | 5,9  |
| darunter Auslandsumsatz                  | Mill. EUR  | 38    | 39    | 44    | 12,3 | 16,6 |
| Auftragseingang (Volumenindex)           | 2005 = 100 | 107,4 | 107,1 | 112,9 | 5,4  | 5,1  |
| darunter Auftragseingang aus dem Ausland | 2005 = 100 | 94,1  | 87,3  | 107,7 | 23,4 | 14,5 |

#### Bauhauptgewerbe (Vorbereitende Baustellenarbeiten, Hoch- und Tiefbau) <sup>2)</sup>

|                           |           |        |        |        |        |       |
|---------------------------|-----------|--------|--------|--------|--------|-------|
| Beschäftigte              | Anzahl    | 18 469 | 18 834 | 18 765 | - 0,4  | 1,6   |
| Geleistete Arbeitsstunden | 1 000     | 2 027  | 1 963  | 1 952  | - 0,5  | - 3,7 |
| Baugewerblicher Umsatz    | Mill. EUR | 246    | 237    | 245    | 3,2    | - 0,6 |
| Auftragseingang           | Mill. EUR | 215    | 238    | 214    | - 10,1 | - 0,3 |

#### Baugenehmigungen (Neubau)

|                               |           |     |     |     |        |        |
|-------------------------------|-----------|-----|-----|-----|--------|--------|
| Wohngebäude                   | Anzahl    | 577 | 662 | 586 | - 11,5 | 1,6    |
| Wohnungen                     | Anzahl    | 887 | 858 | 820 | - 4,4  | - 7,6  |
| Veranschlagte reine Baukosten | Mill. EUR | 150 | 172 | 163 | - 5,2  | 8,7    |
| Nichtwohngebäude              | Anzahl    | 142 | 150 | 150 | 0,0    | 5,6    |
| Nutzfläche                    | 1 000 m2  | 127 | 125 | 111 | - 11,2 | - 12,6 |
| Veranschlagte reine Baukosten | Mill. EUR | 165 | 80  | 81  | 1,3    | - 50,9 |

1) Betriebe mit 50 und mehr Beschäftigten. - 2) Betriebe von Unternehmen mit 20 und mehr Beschäftigten.

| Merkmal | Einheit | Vergleichsmonate |              | Berichtsmonat |                      |                |
|---------|---------|------------------|--------------|---------------|----------------------|----------------|
|         |         | Juli<br>2010     | Juni<br>2011 | Juli<br>2011  | Veränderung in % zum |                |
|         |         |                  |              |               | Vormonat             | Vorjahresmonat |

### Großhandel <sup>1)</sup> p

|                               |            |       |       |       |       |       |
|-------------------------------|------------|-------|-------|-------|-------|-------|
| Beschäftigte                  | 2005 = 100 | 117,7 | 121,0 | 121,3 | 0,3   | 3,1   |
| darunter Teilzeitbeschäftigte | 2005 = 100 | 119,7 | 125,7 | 126,6 | 0,7   | 5,8   |
| Umsatz (nominal)              | 2005 = 100 | 114,3 | 122,8 | 115,0 | - 6,4 | 0,6   |
| Umsatz (real)                 | 2005 = 100 | 103,8 | 106,6 | 100,1 | - 6,1 | - 3,6 |

### Einzelhandel <sup>1)</sup> p

|                               |            |       |       |       |       |       |
|-------------------------------|------------|-------|-------|-------|-------|-------|
| Beschäftigte                  | 2005 = 100 | 103,2 | 105,5 | 105,4 | - 0,1 | 2,2   |
| darunter Teilzeitbeschäftigte | 2005 = 100 | 105,2 | 107,9 | 107,9 | 0,0   | 2,6   |
| Umsatz (nominal)              | 2005 = 100 | 109,9 | 106,4 | 109,2 | 2,7   | - 0,6 |
| Umsatz (real)                 | 2005 = 100 | 106,3 | 101,2 | 104,6 | 3,4   | - 1,6 |

### Handel mit Kraftfahrzeugen; Instandhaltung und Reparatur von Kraftfahrzeugen p

|                               |            |       |       |       |       |       |
|-------------------------------|------------|-------|-------|-------|-------|-------|
| Beschäftigte                  | 2005 = 100 | 105,1 | 107,6 | 107,5 | - 0,1 | 2,3   |
| darunter Teilzeitbeschäftigte | 2005 = 100 | 124,2 | 131,8 | 132,0 | 0,1   | 6,3   |
| Umsatz (nominal)              | 2005 = 100 | 96,1  | 94,4  | 94,8  | 0,4   | - 1,4 |
| Umsatz (real)                 | 2005 = 100 | 91,6  | 88,5  | 88,7  | 0,2   | - 3,1 |

### Gastgewerbe p

|                               |            |       |       |       |       |     |
|-------------------------------|------------|-------|-------|-------|-------|-----|
| Beschäftigte                  | 2005 = 100 | 110,4 | 113,7 | 114,0 | 0,2   | 3,2 |
| darunter Teilzeitbeschäftigte | 2005 = 100 | 119,9 | 124,9 | 124,2 | - 0,6 | 3,6 |
| Umsatz (nominal)              | 2005 = 100 | 115,3 | 121,1 | 123,0 | 1,6   | 6,7 |
| Umsatz (real)                 | 2005 = 100 | 104,8 | 109,0 | 110,0 | 0,9   | 5,0 |

### Fremdenverkehr

|                     |       |       |       |       |       |      |
|---------------------|-------|-------|-------|-------|-------|------|
| Gästeankünfte       | 1 000 | 821   | 924   | 915   | - 1,0 | 11,4 |
| Gästeübernachtungen | 1 000 | 2 428 | 2 439 | 2 601 | 6,6   | 7,1  |

### Verbraucherpreisindex

|                     |            |       |       |       |     |     |
|---------------------|------------|-------|-------|-------|-----|-----|
| Gesamtlebenshaltung | 2005 = 100 | 107,6 | 109,7 | 110,2 | 0,5 | 2,4 |
|---------------------|------------|-------|-------|-------|-----|-----|

### Arbeitsmarkt <sup>2)</sup>

|                                 |        |         |         |         |     |       |
|---------------------------------|--------|---------|---------|---------|-----|-------|
| Arbeitslose                     | Anzahl | 120 787 | 107 430 | 111 787 | 4,1 | - 7,5 |
| Arbeitslosenquote <sup>3)</sup> | %      | 5,8     | 5,1     | 5,3     | X   | X     |
| Gemeldete Stellen               | Anzahl | 19 557  | 22 355  | 22 365  | 0,0 | 14,4  |

### Insolvenzen

|                       |        |     |     |     |        |        |
|-----------------------|--------|-----|-----|-----|--------|--------|
| Insolvenzen insgesamt | Anzahl | 684 | 631 | 538 | - 14,7 | - 21,3 |
| darunter Unternehmen  | Anzahl | 109 | 123 | 102 | - 17,1 | - 6,4  |

1) Ohne Handel mit Kraftfahrzeugen. - 2) Quelle: Bundesagentur für Arbeit. - 3) Arbeitslose in Prozent aller zivilen Erwerbspersonen.



## Impressum

---

Herausgeber:  
Statistisches Landesamt Rheinland-Pfalz  
Mainzer Straße 14-16  
56130 Bad Ems

Telefon: 02603 71-0  
Telefax: 02603 71-3150

E-Mail: [poststelle@statistik.rlp.de](mailto:poststelle@statistik.rlp.de)  
Internet: [www.statistik.rlp.de](http://www.statistik.rlp.de)

Kostenfreier Download im Internet: <http://www.statistik.rlp.de/veroeffentlichungen/statistische-berichte>

---

© Statistisches Landesamt Rheinland-Pfalz · Bad Ems · 2011

Für nichtgewerbliche Zwecke sind Vervielfältigung und unentgeltliche Verbreitung, auch auszugsweise, mit Quellenangabe gestattet. Die Verbreitung, auch auszugsweise, über elektronische Systeme/Datenträger bedarf der vorherigen Zustimmung. Alle übrigen Rechte bleiben vorbehalten.