



Rheinland-Pfalz

STATISTISCHES LANDESAMT

2012

STATISTISCHE BERICHTE



Daten zur Konjunktur
im November 2011

Zeichenerklärung
(nach DIN 55301)

0	weniger als die Hälfte von 1 in der letzten besetzten Stelle, jedoch mehr als nichts
-	nichts vorhanden (genau Null)
...	Angabe fällt später an
/	keine Angabe, da Zahlenwert nicht sicher genug
.	Zahlenwert unbekannt oder geheim zu halten
x	Tabellenfach gesperrt, weil Aussage nicht sinnvoll
p	vorläufige Zahl
r	berichtigte Zahl
s	geschätzte Zahl

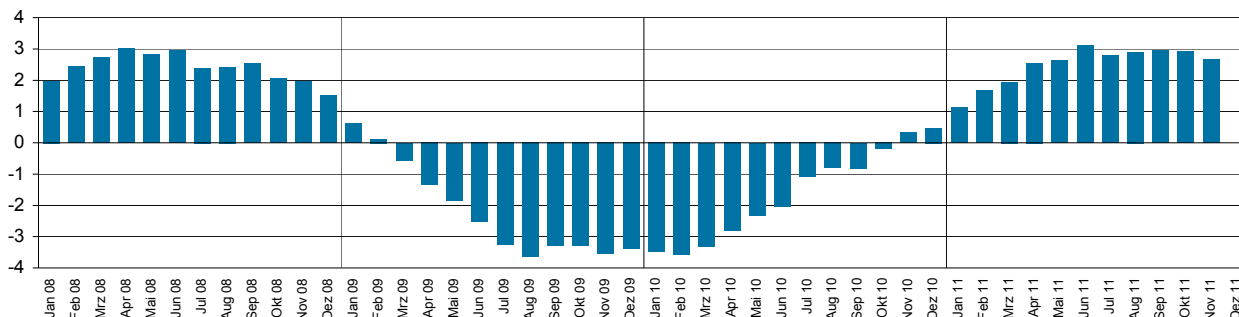
Geringfügige Abweichungen in den Summen sind auf Runden der Zahlen zurückzuführen.
Abweichungen gegenüber früheren Veröffentlichungen erklären sich durch inzwischen vorgenommene Korrekturen.

Die Reihenfolge der Wirtschaftsabschnitte wurden nach der Umsatzstärke im Jahr 2010 festgelegt.

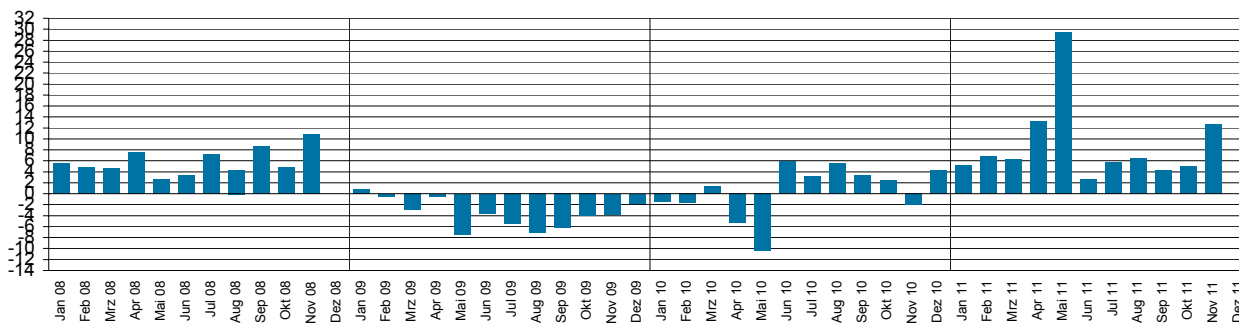
Ausgewählte Konjunkturdaten für das verarbeitende Gewerbe sowie Bergbau und der Gewinnung von Steinen und Erden 2008 bis 2011 nach Monaten

Veränderungen gegenüber dem Vorjahresmonat in Prozent

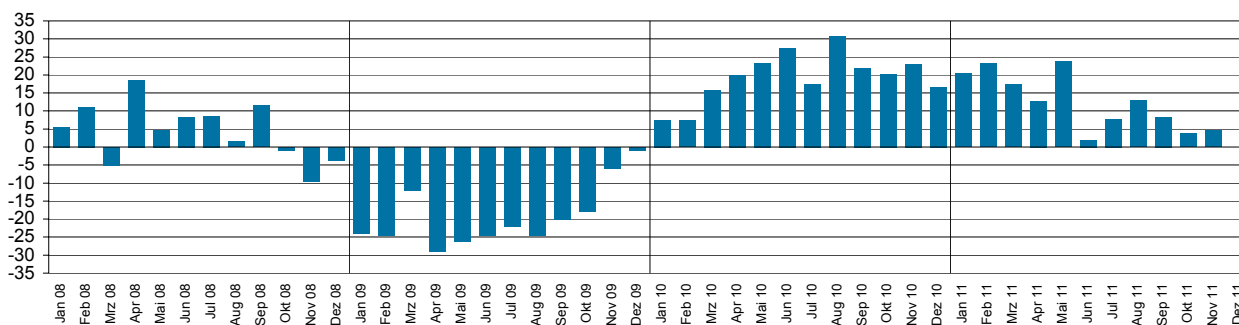
Beschäftigte



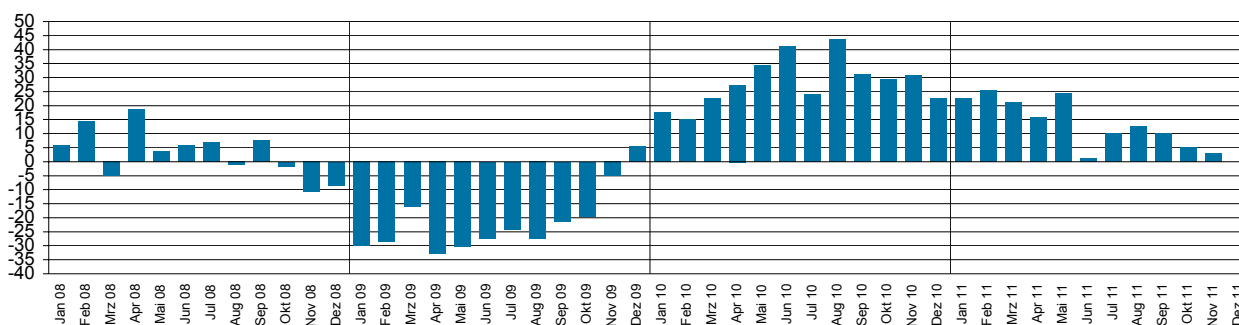
Entgelte



Gesamtumsatz ¹⁾



Auslandsumsatz ¹⁾



1) ohne Umsatzsteuer.

Merkmal	Einheit	Vergleichsmonate		Berichtsmonat		
		November 2010	Oktober 2011	November 2011	Veränderung in % zum	
					Vormonat	Vorjahresmonat

Verarbeitendes Gewerbe sowie Bergbau und Gewinnung von Steinen und Erden ¹⁾

Beschäftigte	Anzahl	241 528	248 345	247 970	- 0,2	2,7
Geleistete Arbeitsstunden	1 000	32 440	31 292	33 096	5,8	2,0
Entgelte	Mill. EUR	1 078	863	1 215	40,8	12,7
Gesamtumsatz	Mill. EUR	6 925	6 739	7 244	7,5	4,6
darunter Auslandsumsatz	Mill. EUR	3 703	3 524	3 817	8,3	3,1

Vorleistungsgüterproduzenten und Energie ¹⁾

Beschäftigte	Anzahl	123 867	126 486	126 394	- 0,1	2,0
Geleistete Arbeitsstunden	1 000	16 513	16 006	16 798	4,9	1,7
Entgelte	Mill. EUR	547	448	653	45,6	19,3
Gesamtumsatz	Mill. EUR	3 954	3 732	4 017	7,6	1,6
darunter Auslandsumsatz	Mill. EUR	2 256	2 063	2 251	9,1	- 0,2
Auftragseingang (Volumenindex)	2005 = 100	90,0	84,7	84,8	0,1	- 5,7
darunter Auftragseingang aus dem Ausland	2005 = 100	82,6	80,2	76,7	- 4,3	- 7,1

Investitionsgüterproduzenten ¹⁾

Beschäftigte	Anzahl	72 306	74 886	74 703	- 0,2	3,3
Geleistete Arbeitsstunden	1 000	9 774	9 380	10 044	7,1	2,8
Entgelte	Mill. EUR	313	268	329	22,8	4,9
Gesamtumsatz	Mill. EUR	1 706	1 745	1 885	8,0	10,5
darunter Auslandsumsatz	Mill. EUR	964	1 003	1 059	5,6	9,8
Auftragseingang (Volumenindex)	2005 = 100	104,6	102,2	111,7	9,3	6,8
darunter Auftragseingang aus dem Ausland	2005 = 100	116,4	109,4	122,7	12,2	5,5

Gebrauchsgüterproduzenten ¹⁾

Beschäftigte	Anzahl	6 467	6 364	6 343	- 0,3	- 1,9
Geleistete Arbeitsstunden	1 000	804	719	784	9,0	- 2,5
Entgelte	Mill. EUR	23	20	23	18,1	0,2
Gesamtumsatz	Mill. EUR	120	116	123	6,2	2,5
darunter Auslandsumsatz	Mill. EUR	50	46	53	16,5	6,1

Verbrauchsgüterproduzenten ¹⁾

Beschäftigte	Anzahl	38 888	40 609	40 530	- 0,2	4,2
Geleistete Arbeitsstunden	1 000	5 349	5 187	5 469	5,4	2,2
Entgelte	Mill. EUR	195	127	210	65,2	8,1
Gesamtumsatz	Mill. EUR	1 145	1 146	1 220	6,5	6,6
darunter Auslandsumsatz	Mill. EUR	432	412	454	10,2	5,0

1) Betriebe mit 50 und mehr Beschäftigten.

Merkmal	Einheit	Vergleichsmonate		Berichtsmonat		
		November 2010	Oktober 2011	November 2011	Veränderung in % zum	
					Vormonat	Vorjahresmonat

Bergbau und Gewinnung von Steinen und Erden ¹⁾

Beschäftigte	Anzahl	157	181	176	- 2,8	12,1
Geleistete Arbeitsstunden	1 000	24	25	27	8,0	12,5
Entgelte	Mill. EUR	1	0	1	75,4	- 5,4
Gesamtumsatz	Mill. EUR	.	2	2	- 14,1	.
darunter Auslandsumsatz	Mill. EUR	.	1	0	- 35,6	.

Verarbeitendes Gewerbe ¹⁾

Beschäftigte	Anzahl	241 371	248 164	247 794	- 0,1	2,7
Geleistete Arbeitsstunden	1 000	32 416	31 267	33 069	5,8	2,0
Entgelte	Mill. EUR	1 077	862	1 214	40,8	12,7
Gesamtumsatz	Mill. EUR	.	6 737	7 243	7,5	.
darunter Auslandsumsatz	Mill. EUR	.	3 523	3 817	8,3	.
Auftragseingang (Volumenindex)	2005 = 100	98,3	94,3	97,1	2,9	- 1,3
darunter Auftragseingang aus dem Ausland	2005 = 100	99,0	94,8	96,5	1,8	- 2,6

Herstellung von chemischen Erzeugnissen ¹⁾

Beschäftigte	Anzahl	42 765	44 041	44 029	0,0	3,0
Gesamtumsatz	Mill. EUR	2 240	2 085	2 287	9,7	2,1
darunter Auslandsumsatz	Mill. EUR	.	1 439	1 613	12,2	.
Auftragseingang (Volumenindex)	2005 = 100	76,0	72,8	68,0	- 6,6	- 10,6
darunter Auftragseingang aus dem Ausland	2005 = 100	75,9	75,3	68,1	- 9,6	- 10,3

Herstellung von Kraftwagen und Kraftwagenteilen ¹⁾

Beschäftigte	Anzahl	25 687	26 186	26 061	- 0,5	1,5
Gesamtumsatz	Mill. EUR	928	970	959	- 1,1	3,4
darunter Auslandsumsatz	Mill. EUR	517	578	563	- 2,5	8,9
Auftragseingang (Volumenindex)	2005 = 100	93,9	94,2	87,9	- 6,7	- 6,4
darunter Auftragseingang aus dem Ausland	2005 = 100	101,7	95,4	90,4	- 5,2	- 11,1

Maschinenbau ¹⁾

Beschäftigte	Anzahl	30 663	32 064	32 104	0,1	4,7
Gesamtumsatz	Mill. EUR	553	546	633	15,8	14,5
darunter Auslandsumsatz	Mill. EUR	368	350	412	17,8	12,1
Auftragseingang (Volumenindex)	2005 = 100	119,7	113,4	143,7	26,7	20,0
darunter Auftragseingang aus dem Ausland	2005 = 100	130,3	120,8	160,7	33,0	23,3

1) Betriebe mit 50 und mehr Beschäftigten.

Merkmal	Einheit	Vergleichsmonate		Berichtsmonat		
		November 2010	Oktober 2011	November 2011	Veränderung in % zum	
					Vormonat	Vorjahresmonat

Herstellung von Gummi- und Kunststoffwaren ¹⁾

Beschäftigte	Anzahl	21 763	22 172	22 106	- 0,3	1,6
Gesamtumsatz	Mill. EUR	413	407	426	4,9	3,3
darunter Auslandsumsatz	Mill. EUR	168	165	167	1,2	- 0,9

Herstellung von Metallerzeugnissen ¹⁾

Beschäftigte	Anzahl	21 437	21 822	21 851	0,1	1,9
Gesamtumsatz	Mill. EUR	363	358	396	10,8	9,1
darunter Auslandsumsatz	Mill. EUR	133	127	129	1,7	- 2,6
Auftragseingang (Volumenindex)	2005 = 100	98,8	89,1	105,6	18,5	6,9
darunter Auftragseingang aus dem Ausland	2005 = 100	100,0	86,2	95,8	11,1	- 4,2

Herstellung von Nahrungs- und Futtermitteln ¹⁾

Beschäftigte	Anzahl	13 076	13 784	13 762	- 0,2	5,2
Gesamtumsatz	Mill. EUR	350	369	385	4,3	10,2
darunter Auslandsumsatz	Mill. EUR	86	87	88	1,3	2,8

Metallerzeugung und -bearbeitung ¹⁾

Beschäftigte	Anzahl	8 464	8 680	8 660	- 0,2	2,3
Gesamtumsatz	Mill. EUR	314	302	326	8,0	3,8
darunter Auslandsumsatz	Mill. EUR	157	148	161	8,4	2,4
Auftragseingang (Volumenindex)	2005 = 100	104,5	93,3	105,2	12,8	0,7
darunter Auftragseingang aus dem Ausland	2005 = 100	86,9	80,5	88,7	10,2	2,1

Herstellung von pharmazeutischen Erzeugnissen ¹⁾

Beschäftigte	Anzahl	10 012	10 475	10 495	0,2	4,8
Gesamtumsatz	Mill. EUR	348	327	366	11,9	5,2
darunter Auslandsumsatz	Mill. EUR	244	219	252	15,0	3,5
Auftragseingang (Volumenindex)	2005 = 100	138,8	140,9	119,0	- 15,5	- 14,3
darunter Auftragseingang aus dem Ausland	2005 = 100	125,1	131,4	105,9	- 19,4	- 15,4

Herstellung von Papier, Pappe und Waren daraus ¹⁾

Beschäftigte	Anzahl	8 649	8 620	8 592	- 0,3	- 0,7
Gesamtumsatz	Mill. EUR	268	249	257	3,4	- 4,0
darunter Auslandsumsatz	Mill. EUR	89	81	80	- 1,0	- 9,3
Auftragseingang (Volumenindex)	2005 = 100	122,4	110,6	115,2	4,2	- 5,9
darunter Auftragseingang aus dem Ausland	2005 = 100	125,1	106,7	110,2	3,3	- 11,9

1) Betriebe mit 50 und mehr Beschäftigten.

Merkmal	Einheit	Vergleichsmonate		Berichtsmonat		
		November 2010	Oktober 2011	November 2011	Veränderung in % zum	
					Vormonat	Vorjahresmonat

Herstellung von Glas und Glaswaren, Keramik, Verarbeitung von Steinen und Erden ¹⁾

Beschäftigte	Anzahl	12 961	13 178	13 171	- 0,1	1,6
Gesamtumsatz	Mill. EUR	225	216	213	- 1,3	- 5,0
darunter Auslandsumsatz	Mill. EUR	87	79	76	- 3,7	- 13,1

Getränkeherstellung ¹⁾

Beschäftigte	Anzahl	4 924	4 949	4 917	- 0,6	- 0,1
Gesamtumsatz	Mill. EUR	167	162	174	7,6	4,0
darunter Auslandsumsatz	Mill. EUR	22	24	26	9,5	16,8

Herstellung von elektrischen Ausrüstungen ¹⁾

Beschäftigte	Anzahl	7 850	7 992	7 973	- 0,2	1,6
Gesamtumsatz	Mill. EUR	133	123	145	17,7	8,9
darunter Auslandsumsatz	Mill. EUR	39	43	46	7,0	16,7
Auftragseingang (Volumenindex)	2005 = 100	111,7	106,0	112,1	5,8	0,4
darunter Auftragseingang aus dem Ausland	2005 = 100	85,2	85,1	94,3	10,7	10,6

Bauhauptgewerbe (Vorbereitende Baustellenarbeiten, Hoch- und Tiefbau) ²⁾

Beschäftigte	Anzahl	18 930	19 432	19 577	0,7	3,4
Geleistete Arbeitsstunden	1 000	2 055	2 164	2 313	6,9	12,5
Baugewerblicher Umsatz	Mill. EUR	287	288	329	14,3	14,9
Auftragseingang	Mill. EUR	152	188	187	- 0,5	23,1

Baugenehmigungen (Neubau)

Wohngebäude	Anzahl	444	487	490	0,6	10,4
Wohnungen	Anzahl	729	797	760	- 4,6	4,3
Veranschlagte reine Baukosten	Mill. EUR	129	143	130	- 9,1	0,8
Nichtwohngebäude	Anzahl	124	155	155	0,0	25,0
Nutzfläche	1 000 m2	106	184	140	- 23,9	32,1
Veranschlagte reine Baukosten	Mill. EUR	72	113	103	- 8,8	43,1

1) Betriebe mit 50 und mehr Beschäftigten. - 2) Betriebe von Unternehmen mit 20 und mehr Beschäftigten.

Merkmal	Einheit	Vergleichsmonate		Berichtsmonat		
		November 2010	Oktober 2011	November 2011	Veränderung in % zum	
					Vormonat	Vorjahresmonat

Großhandel ¹⁾ p

Beschäftigte	2005 = 100	119,5	122,4	121,0	- 1,2	1,2
darunter Teilzeitbeschäftigte	2005 = 100	123,5	128,7	124,2	- 3,5	0,6
Umsatz (nominal)	2005 = 100	121,1	127,3	127,1	- 0,2	4,9
Umsatz (real)	2005 = 100	109,1	112,1	112,5	0,4	3,1

Einzelhandel ¹⁾ p

Beschäftigte	2005 = 100	107,6	109,4	110,0	0,5	2,2
darunter Teilzeitbeschäftigte	2005 = 100	109,8	111,4	112,1	0,7	2,1
Umsatz (nominal)	2005 = 100	114,6	118,8	117,6	- 1,0	2,7
Umsatz (real)	2005 = 100	110,5	112,6	111,5	- 1,0	0,9

Handel mit Kraftfahrzeugen; Instandhaltung und Reparatur von Kraftfahrzeugen p

Beschäftigte	2005 = 100	104,0	106,3	106,2	0,0	2,2
darunter Teilzeitbeschäftigte	2005 = 100	128,1	130,0	129,4	- 0,5	1,1
Umsatz (nominal)	2005 = 100	96,5	107,6	102,2	- 5,0	5,9
Umsatz (real)	2005 = 100	91,2	99,4	94,9	- 4,5	4,0

Gastgewerbe p

Beschäftigte	2005 = 100	104,9	113,2	111,0	- 2,0	5,7
darunter Teilzeitbeschäftigte	2005 = 100	113,8	122,0	120,5	- 1,2	5,9
Umsatz (nominal)	2005 = 100	93,0	122,1	96,5	- 21,0	3,8
Umsatz (real)	2005 = 100	84,7	108,4	86,2	- 20,5	1,8

Fremdenverkehr

Gästeankünfte	1 000	503	855	515	- 39,8	2,4
Gästeübernachtungen	1 000	1 220	2 264	1 240	- 45,2	1,6

Verbraucherpreisindex

Gesamtlebenshaltung	2005 = 100	107,6	110,4	110,4	0,0	2,6
---------------------	------------	-------	-------	-------	-----	-----

Arbeitsmarkt ²⁾

Arbeitslose	Anzahl	108 206	100 896	101 222	0,3	- 6,5
Arbeitslosenquote ³⁾	%	5,2	4,8	4,8	X	X
Gemeldete Stellen	Anzahl	17 467	23 369	22 338	- 4,4	27,9

Insolvenzen

Insolvenzen insgesamt	Anzahl	631	560	597	6,6	- 5,4
darunter Unternehmen	Anzahl	108	101	96	- 5,0	- 11,1

1) Ohne Handel mit Kraftfahrzeugen. - 2) Quelle: Bundesagentur für Arbeit. - 3) Arbeitslose in Prozent aller zivilen Erwerbspersonen.

Impressum

Herausgeber:
Statistisches Landesamt Rheinland-Pfalz
Mainzer Straße 14-16
56130 Bad Ems

Telefon: 02603 71-0
Telefax: 02603 71-3150

E-Mail: poststelle@statistik.rlp.de
Internet: www.statistik.rlp.de

Kostenfreier Download im Internet: <http://www.statistik.rlp.de/veroeffentlichungen/statistische-berichte>

© Statistisches Landesamt Rheinland-Pfalz · Bad Ems · 2012

Für nichtgewerbliche Zwecke sind Vervielfältigung und unentgeltliche Verbreitung, auch auszugsweise, mit Quellenangabe gestattet. Die Verbreitung, auch auszugsweise, über elektronische Systeme/Datenträger bedarf der vorherigen Zustimmung. Alle übrigen Rechte bleiben vorbehalten.