



## Öffentliche Wasserversorgung 2007

# I n h a l t

Seite

<b>I Vorbemerkungen .....</b>	<b>3</b>
<b>II Erläuterungen.....</b>	<b>4</b>
<b>III Schaubilder</b>	
Wasserbezug der Haushalte (einschl. Kleingewerbe) in den kreisfreien Städten und Landkreisen 2007 .....	15
Wasserbezug der Haushalte (einschl. Kleingewerbe) nach Verwaltungsbezirken .....	17
Wassereinzugsgebiete in Rheinland-Pfalz.....	24
Veränderungsrate des Wasserbezugs der Letztverbraucher in den kreisfreien Städten und Landkreisen 2007 gegenüber 2004 .....	27
Wasserflussschema der öffentlichen Wasserversorgung 2007 .....	28
<b>IV Tabellen</b>	
1. Langfristige Entwicklung	
1.1 Wasseraufkommen und Wassergewinnung 1957 - 2007 .....	6
1.2 Wasserabgabe 1957 - 2007 .....	7
1.3 Wasserbezug der Letztverbraucher 1998 - 2007 nach Verwaltungsbezirken .....	8
1.4 Wassergewinnung nach Größenklassen und Wasserarten 2004 und 2007	
1.4.1 Gewinnungsanlagen .....	10
1.4.2 Wassergewinnung .....	10
2. Landesergebnisse 2007	
2.1 Versorgungsunternehmen nach Größenklassen des Wasseraufkommens	
2.1.1 Wasseraufkommen .....	11
2.1.2 Wasserabgabe .....	11
3. Ergebnisse 2007 nach Verwaltungsbezirken	
3.1 Wasseraufkommen und Abgabe der Versorgungsunternehmen .....	12
3.2 Wassergewinnungsanlagen .....	13
3.3 Wassergewinnung .....	14
3.4 Wasserbezug der Letztverbraucher	
3.4.1 Kreisfreie Städte und Landkreise .....	16
3.4.2 Verbandsfreie Gemeinden und Verbandsgemeinden .....	18
4. Ergebnisse 2007 nach Gemeindegrößenklassen	
4.1 Wasserbezug der Letztverbraucher .....	23
5. Ergebnisse 2007 nach Wassereinzugsgebieten	
5.1 Wassergewinnungsanlagen .....	25
5.2 Wassergewinnung .....	26

# V o r b e m e r k u n g e n

## Berichtskreis

Auskunftspflichtig waren Anstalten und Körperschaften des öffentlichen Rechts, Inhaber oder Leiter von Unternehmen und andere Einrichtungen, die Anlagen der öffentlichen Wasserversorgung betreiben, also auch privatrechtliche Vereinigungen, Interessengemeinschaften u. dgl., sofern nicht nur eine sogenannte Hauswasserversorgung (Versorgung einzelner Häuser aus zum Haus gehörenden Brunnen) betrieben wurde.

## Gebiets- und Bevölkerungsstand

Der Gebiets- und Bevölkerungsstand bezieht sich auf den 30. Juni 2007.

Der Feststellung der Bevölkerungszahlen liegt der Begriff der Bevölkerung am Ort der alleinigen bzw. Hauptwohnung nach § 12 Abs. 2 des Melderechtsrahmengesetzes vom 19. April 2002 (BGBl. I S. 1342), zuletzt geändert durch Artikel 2 Abs. 4 des Gesetzes vom 19. Februar 2007 (BGBl. I S. 122) zugrunde. Danach ist die Hauptwohnung die vorwiegend benutzte Wohnung des Einwohners. In Zweifelsfällen ist die vorwiegend benutzte Wohnung dort, wo der Schwerpunkt der Lebensbeziehungen des Einwohners liegt. Zur Bevölkerung zählen auch die im Bundesgebiet gemeldeten Ausländer (einschl. Staatenlose). Nicht zur Bevölkerung gehören die Angehörigen der ausländischen Stationierungstreitkräfte sowie der ausländischen diplomatischen und konsularischen Vertretungen mit ihren Familienangehörigen.

## Rechtsgrundlagen

Gesetz über Umweltstatistiken (Umweltstatistikgesetz - UStatG) vom 16. August 2005 (BGBl. I S. 2446), in Verbindung mit dem Bundesstatistikgesetz (BStatG) vom 22. Januar 1987 (BGBl. I S. 462, 565), zuletzt geändert durch Artikel 3 des Gesetzes vom 7. September 2007 (BGBl. I S. 2246). Erhoben werden die Angaben zu § 7 Abs. 1 UStatG.

## Vergleichbarkeit

Auf Grund methodischer Änderungen wird ab 1998

- die Wassergewinnung rheinland-pfälzischer Versorgungsunternehmen aus Gewinnungsanlagen außerhalb von Rheinland-Pfalz nicht mehr unter der Position Fremdbezug aufgeführt, sondern als Wassergewinnung aus Anlagen außerhalb von Rheinland-Pfalz getrennt ausgewiesen.
- die Wasserabgabe von Versorgungsunternehmen außerhalb von Rheinland-Pfalz an rheinland-pfälzische Letztverbraucher als eigenständige Position ausgewiesen und nicht mehr dem Fremdbezug der Wasserversorgungsunternehmen zugeordnet. Sie ist damit nicht mehr Bestandteil des ausgewiesenen Wasseraufkommens.
- die direkte Wasserabgabe rheinland-pfälzischer Versorgungsunternehmen an Letztverbraucher in anderen Bundesländern nicht mehr der Position „Abgabe zur Weiterverteilung“ zugeordnet, sondern als Einzelposition ausgewiesen.

Betroffen von diesen Veränderungen sind die Tabellen 1.1, 1.2, 2.1.1, 2.1.2 und 3.1, bei denen jeweils die regionale Zuordnung nach dem Standort des Wasserversorgungsunternehmens erfolgt. Die Vergleichbarkeit zu früheren Erhebungen ist dadurch eingeschränkt. Für die übrigen Tabellen ergeben sich keine Auswirkungen, da die Wassergewinnung nach dem Standort der Gewinnungsanlage und der Wasserbezug nach dem Wohnort der Letztverbraucher regionalisiert wird.

## Veröffentlichungen

Weitere Informationen über die nicht an die öffentliche Wasserversorgung angeschlossene Einwohner enthält der Statistische Bericht: Q I - 3j (Bestell-Nr. Q1013) Private Haushalte ohne Anschluss an die öffentliche Wasserversorgung und Abwasserbeseitigung.

Ergebnisse dieser Statistik für das gesamte Bundesgebiet enthält die vom Statistischen Bundesamt herausgegebene Fachserie 19 „Umwelt“, Reihe 2.1.

# E r l ä u t e r u n g e n

## **Angereichertes Grundwasser**

Es besteht überwiegend aus planmäßig versickertem → Oberflächenwasser, echtem → Grundwasser und ggf. → Uferfiltrat.

## **Fremdbezug**

Unter Fremdbezug wird die bezogene Wassermenge, die mit dem Zulieferer abgerechnet wird, ausgewiesen. Nicht enthalten sind Durchleitungen durch das eigene Leitungsnetz an Dritte.

## **Gewinnungsanlagen**

Die Brunnen und/oder Quellen eines Wasserwerks sind unabhängig von ihrer Anzahl und ihrer technischen Gestaltung eine Gewinnungsanlage, wenn sie → Grundwasser mit gleicher Beschaffenheit aus einem zusammenhängenden Grundwasservorkommen gewinnen.

## **Grundwasser**

Als Grundwasser gilt das unterirdisch anstehende Wasser, das die Hohlräume der Erdrinde zusammenhängend ausfüllt und nur der Schwere unterliegt, ohne natürlichen Austritt. Hierzu zählt nicht → angereichertes Grundwasser und → Uferfiltrat.

## **Haushalte und Kleingewerbe**

Diese Abnehmergruppe umfasst die privaten Haushalte, das Kleingewerbe und sonstige Kleinabnehmer bei denen die Mengen für gewerbliche und private Nutzung nicht durch getrennte Wasserzähler erfasst werden. Zusammen mit der Gruppe der → Sonstigen Abnehmer bildet sie die Gesamtheit der → Letztverbraucher.

## **Letztverbraucher**

Letztverbraucher sind Abnehmer, mit denen die Wasserversorgungsunternehmen das abgegebene Wasser unmittelbar abrechnen. Die Wasserabgabe von Wasserverbänden und Genossenschaften an die Mitgliedsgemeinden ist keine Abgabe an Letztverbraucher, sondern → Wasserabgabe zur Weiterverteilung, sofern die Mitgliedsgemeinden die Wasserabrechnung mit dem Letztverbraucher selbst vornehmen.

## **Oberflächenwasser**

Unter Oberflächenwasser wird die direkte Entnahme von Wasser aus natürlichen oder künstlichen oberirdischen Gewässern (Flüssen, Seen und Talsperren) sowie → angereichertes Grundwasser und → Uferfiltrat zusammengefasst.

## **Quellwasser**

Quellwasser ist der örtlich begrenzte natürliche Grundwasseraustritt, auch nach künstlicher Fassung. Das bei starker Quellschüttung aus dem Wassersammelbehälter ablaufende, nicht genutzte Überlaufwasser ist nicht mitgezählt. Quellwasser, das in Stollen frei abfließt und für die öffentliche Wasserversorgung genutzt wird, ist jedoch mit einbezogen.

## **Sonstige Abnehmer**

Unter dieser Position sind, mit Ausnahme von → Haushalten und Kleingewerbe, sämtliche → Letztverbraucher zusammengefasst. Hierzu gehören insbesondere gewerbliche Unternehmen, Bundeswehr, ausländische Stationierungstreitkräfte, Krankenhäuser, landwirtschaftliche Betriebe, Schulen, städtische Verwaltungsgebäude, Feuerwehr, Straßenreinigung, öffentliche Brunnen, Gärten und Parks.

## **Uferfiltrat**

Uferfiltrat ist Wasser, das den Wassergewinnungsanlagen durch das Ufer eines Flusses oder Sees im Untergrund nach Bodenpassage zusickert und sich mit dem anstehenden → Grundwasser vermischt. Es wird in seiner Beschaffenheit wesentlich von der des → Oberflächenwassers bestimmt.

## **Wasserabgabe zur Weiterverteilung**

Hier ist die Abgabe von Wassermengen an andere Wasserversorger zur Weiterverteilung ausgewiesen. Sie beinhaltet nur die Wassermengen, die mit dem belieferten Unternehmen abgerechnet werden. Durchleitungen durch das eigene Leitungsnetz an Dritte sind demnach nicht enthalten.

## **Wasseraufkommen**

Zum Wasseraufkommen zählen die sich bei den Wasserversorgungsunternehmen aus Eigengewinnung und → Fremdbezug ergebenden Wassermengen. Fremdbezug von anderen auskunftspflichtigen Wasserversorgungsunternehmen des Berichtskreises ist im Wasseraufkommen doppelt enthalten, da diese Menge auch vom abgebenden Wasserversorgungsunternehmen zu melden war (s. Schaubild Seite 28).

## **Wassereinzugsgebiete**

Hierbei handelt es sich um oberirdische Einzugsgebiete (Niederschlagsgebiete), die als ein in der Horizontalprojektion gemessenes Gebiet, aus dem das Wasser einem bestimmten Ort (Gewässer) zufließt, zu verstehen sind. Diese Gebiete werden durch Wasserscheiden (z.B. Gebirgskämme, aber auch nichtnatürliche Gegebenheiten der Straßen) begrenzt. Die Systematisierung erfolgte nach dem gewässerkundlichen Flächenverzeichnis des Landesamtes für Gewässerkunde Rheinland-Pfalz, Ausgabe Mai 1980.

## **Wasserverluste/Messdifferenzen**

Die Menge des in das Verteilungsnetz eingespeisten Wassers, dessen Verbleib im einzelnen nicht erfasst werden kann. Sie setzt sich zusammen aus tatsächlichen Verlusten, z.B. Rohrbrüche, undichte Rohrverbindungen oder Armaturen sowie aus scheinbaren Verlusten, z.B. Fehlanzeigen der Messgeräte oder unkontrollierte Entnahmen.

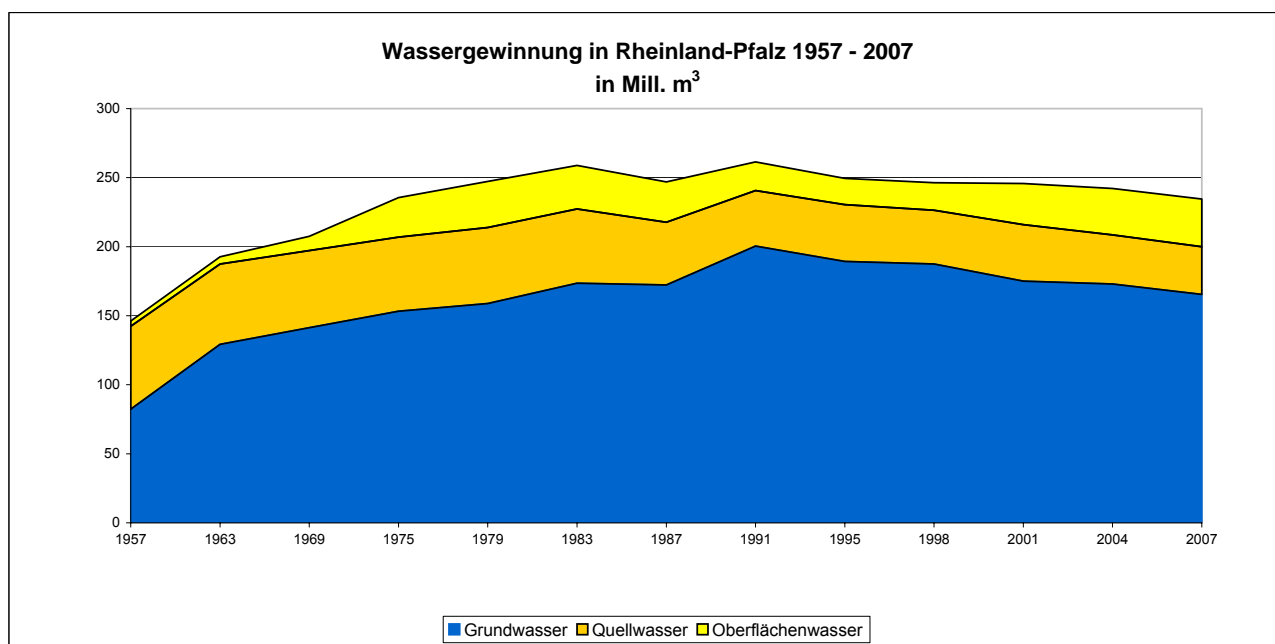
## **Wasserwerkseigenverbrauch**

Betriebsinterner Wasserverbrauch innerhalb der Versorgungsanlage, z.B. für Filterspülung, Rohrnetzspülung oder Sozialbereich.

# 1. Langfristige Entwicklung 1.1 Wasseraufkommen und Wassergewinnung 1957 - 2007

Jahr	Wasseraufkommen <sup>1)</sup>			Wassergewinnung					
	insgesamt	Eigen- gewinnung	Fremdbezug <sup>2)</sup>	aus rheinland-pfälzischen Anlagen <sup>3)</sup>			aus Anlagen außerhalb Rhld.-Pfalz		
				insgesamt	Grundwasser <sup>4)</sup>	Quellwasser		Oberflächen- wasser	
Mill. m³									
1957	153,1	146,2	6,9	146,2	82,3	60,1	3,8		
1963	205,3	192,7	12,6	192,7	129,3	58,2	5,2		
1969	234,1	219,1	15,0	219,1	208,7		10,3		
1975	278,0	253,7	24,3	235,5	153,2	53,7	28,6		
1979	301,7	247,0	54,7	247,3	158,8	55,1	33,3		
1983	317,6	259,3	58,4	258,8	173,5	53,8	31,5		
1987	316,4	246,9	69,5	246,9	172,3	45,5	29,1		
1991	344,0	261,4	82,6	261,4	200,5	40,2	20,7		
1995	323,9	249,4	74,5	249,4	189,3	41,2	18,9		
1998	320,9	264,0	56,9	246,3	187,5	38,9	19,9		
2001	319,2	261,8	57,4	245,8	175,0	41,0	29,8	17,7	
2004	318,0	258,9	59,1	242,1	173,0	35,5	33,6	16,0	
2007	307,6	250,0	57,5	234,5	165,4	34,6	34,5	16,8	15,5
Veränderung zur Vorperiode in %									
1963	34,1	31,8	82,6	31,8	57,1	-3,2	36,8		
1969	14,0	13,7	19,0	13,7	11,3		98,1		
1975	18,8	15,8	62,0	7,5	-0,9		177,7		
1979	8,5	-2,6	125,1	5,0	3,7	2,6	16,4		
1983	5,3	5,0	6,7	4,7	9,3	-2,3	-5,4		
1987	-0,4	-4,8	19,2	-4,6	-0,7	-15,5	-7,5		
1991	8,7	5,9	18,8	5,9	16,4	-11,6	-28,8		
1995	-5,9	-4,6	-9,9	-4,6	-5,6	2,4	-8,7		
1998	-0,9	5,8	-23,6	-1,3	-0,9	-5,6	5,0		
2001	-0,5	-0,8	0,9	-0,2	-6,7	5,4	49,7		-9,6
2004	-0,4	-1,1	3,0	-1,5	-1,1	-13,4	12,8	5,0	
2007	-3,3	-3,4	-2,7	-3,1	-4,4	-2,5	2,7	-7,7	

1) Die Wassergewinnung der rheinland-pfälzischen Versorgungsunternehmen aus Gewinnungsanlagen außerhalb des Bundeslandes wird von 1979 bis 1995 unter der Position Fremdbezug ausgewiesen. - 2) Bis 1995 einschließlich der Abgabe an rheinland-pfälzische Letztverbraucher durch Versorgungsunternehmen mit Sitz außerhalb von Rheinland-Pfalz. - 3) Bis 1969 einschließlich Wassergewinnung rheinland-pfälzischer Versorgungsunternehmen aus Anlagen außerhalb des Bundeslandes. - 4) Bis 1969 wurde angereichertes Grundwasser und Uferfiltrat dem Grundwasser zugerechnet.



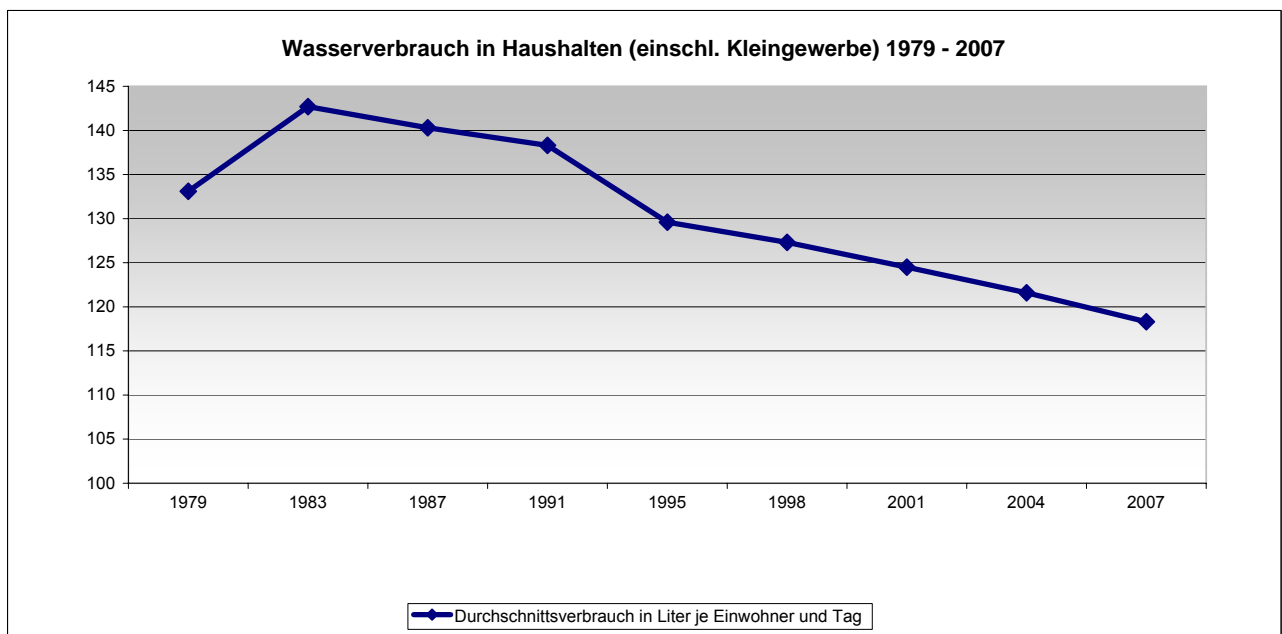
## 1.2 Wasserabgabe 1957 - 2007

Jahr	Insgesamt <sup>1)</sup>	An Letztverbraucher in					anderen Bundesländern <sup>2)</sup>	Zur Weiterverteilung <sup>2)</sup>	Wasserkseigenverbrauch/ Wasser- verluste
		Rheinland-Pfalz							
		zusammen	Haushalte und Kleingewerbe		gewerbliche Unternehmen	sonstige Abnehmer			
			zusammen	je versorgtem Einwohner und Tag					
		Mill. m³		Liter			Mill. m³		
1957	153,1	133,3	-	-	-	-		10,2	9,7
1963	205,3	158,8	-	-	-	-		18,4	28,0
1969	234,1	181,6	-	-	-	-		22,1	30,4
1975	278,0	213,7	-	-	-	-		25,5	38,8
1979	301,7	224,4	176,0	133,1	28,2	20,2		37,5	39,8
1983	317,6	235,1	188,8	142,7	26,6	19,7		47,4	35,2
1987	316,4	228,8	185,4	140,3	27,3	16,1		52,0	35,6
1991	344,0	245,5	192,4	138,3	30,9	22,2		64,6	34,0
1995	323,9	233,6	188,0	129,6	27,7	17,9		58,0	32,3
1998	321,6	232,2	186,6	127,3	45,6		3,0	55,9	30,5
2001	319,9	232,7	183,7	124,5	49,0		2,8	53,6	30,8
2004	318,6	229,3	179,9	121,6	49,3		2,9	56,5	29,9
2007	308,2	221,0	174,5	118,3	46,5		2,8	55,0	29,5

Veränderung zur Vorerhebung in %

1963	34,1	19,1	-	-	-	-		80,4	188,7
1969	14,0	14,4	-	-	-	-		20,1	8,6
1975	18,8	17,7	-	-	-	-		15,4	27,6
1979	8,5	5,0	-	-	-	-		47,1	2,6
1983	5,3	4,8	7,3	7,2	-5,6	-2,7		26,3	-11,7
1987	-0,4	-2,7	-1,8	-1,7	2,4	-17,9		9,8	1,1
1991	8,7	7,3	3,8	-1,4	13,5	37,3		24,1	-4,5
1995	-5,9	-4,9	-2,3	-6,3	-10,5	-19,1		-10,1	-4,9
1998	-0,7	-0,6	-0,7	-1,8	-0,0			-3,7	-5,6
2001	-0,5	0,2	-1,6	-2,2	7,5		-6,7	-4,1	1,0
2004	-0,4	-1,5	-2,1	-2,3	0,6		3,6	5,4	-2,9
2007	-3,3	-3,6	-3,0	-2,7	-5,7		-3,4	-2,7	-1,3

1) Einschl. der Abgabe an rheinland-pfälzische Letztverbraucher von Wasserversorgungsunternehmen aus anderen Bundesländern. - 2) Bis 1995 war die Abgabe an Letztverbraucher in anderen Bundesländern in der Position "Zur Weiterverteilung" enthalten.



1. Langfristige  
1.3 Wasserbezug der Letztverbraucher

Kreisfreie Stadt (St.) Landkreis	Insgesamt				Haushalte und			
					zusammen			
	1998	2001	2004	2007	1998	2001	2004	2007
	1 000 m³							
Frankenthal (Pfalz), St.	2 987	3 131	3 054	2 983	2 472	2 588	2 523	2 297
Kaiserslautern, St.	6 429	6 624	6 194	6 234	4 516	4 383	4 363	4 159
Koblenz, St.	6 961	6 787	6 628	6 396	5 970	5 608	5 673	5 448
Landau i. d. Pfalz, St.	2 664	2 707	2 653	2 576	2 053	2 049	2 032	2 003
Ludwigshafen a. Rhein, St.	12 438	12 422	11 663	10 782	8 191	8 430	8 020	7 809
Mainz, St.	12 769	12 535	12 433	11 905	9 797	8 666	8 670	9 201
Neustadt a. d. Weinstr., St.	3 416	3 356	3 410	3 012	3 146	2 743	2 204	2 426
Pirmasens, St.	2 906	2 837	2 766	2 513	2 300	2 246	2 127	1 994
Speyer, St.	3 215	2 964	3 067	2 870	2 803	2 365	2 467	2 362
Trier, St.	6 768	6 698	6 650	6 468	4 650	4 672	4 450	4 433
Worms, St.	5 273	5 158	4 955	4 883	4 466	4 021	3 862	3 773
Zweibrücken, St.	2 060	2 074	2 081	1 973	1 744	1 774	1 754	1 651
Ahrweiler	6 821	6 768	6 659	6 536	5 719	5 939	5 868	5 810
Altenkirchen (Ww.)	6 173	6 152	6 011	5 729	5 483	5 440	5 332	5 138
Alzey-Worms	6 044	6 394	6 492	6 341	5 616	5 525	5 338	5 072
Bad Dürkheim	8 024	8 265	8 453	8 013	6 364	6 504	6 540	6 233
Bad Kreuznach	9 192	8 827	8 693	8 191	7 024	6 979	6 526	6 188
Bernkastel-Wittlich	7 387	7 372	7 146	7 119	5 180	5 265	5 144	4 996
Birkenfeld	4 856	4 772	4 802	4 460	3 820	3 716	3 568	3 281
Cochem-Zell	3 708	3 756	3 687	3 663	3 140	3 128	2 760	2 719
Donnersbergkreis	3 908	3 889	3 813	3 622	3 353	3 439	3 437	3 277
Eifelkreis Bitburg-Prüm	6 732	6 631	6 687	6 679	4 144	4 063	3 903	4 003
Germersheim	6 934	7 294	6 819	6 474	5 943	5 877	5 905	5 595
Kaiserslautern	5 928	6 091	6 252	6 163	5 146	5 256	5 391	5 186
Kusel	3 917	3 992	4 008	3 759	3 336	3 404	3 208	3 021
Mainz-Bingen	10 114	10 165	10 456	10 221	8 878	8 302	8 675	8 166
Mayen-Koblenz	12 009	11 887	11 551	11 211	9 724	9 559	9 289	8 870
Neuwied	9 756	9 737	9 539	9 187	8 096	8 148	7 959	7 732
Rhein-Hunsrück-Kreis	5 622	5 760	5 647	5 541	4 474	4 452	4 417	4 254
Rhein-Lahn-Kreis	6 471	6 525	6 333	6 038	5 381	5 466	5 200	5 026
Rhein-Pfalz-Kreis	7 688	7 887	8 040	7 897	7 182	6 773	6 845	6 562
Südliche Weinstraße	6 070	6 204	6 079	5 922	4 864	5 030	4 995	4 764
Südwestpfalz	4 849	4 868	4 764	4 521	4 336	4 309	4 153	4 030
Trier-Saarburg	7 050	7 175	7 120	6 975	5 788	5 839	5 842	5 846
Vulkaneifel	4 911	4 929	4 746	4 439	2 809	2 901	2 831	2 736
Westerwaldkreis	10 143	10 083	9 901	9 669	8 668	8 815	8 633	8 403
Rheinland-Pfalz	232 193	232 716	229 252	220 965	186 576	183 674	179 904	174 464
Kreisfreie Städte	67 886	67 293	65 554	62 595	52 108	49 545	48 145	47 556
Landkreise	164 307	165 423	163 698	158 370	134 468	134 129	131 759	126 908



Entwicklung  
1998 - 2007 nach Verwaltungsbezirken

Kleingewerbe				Sonstige Abnehmer				Kreisfreie Stadt (St.) Landkreis
je versorgtem Einwohner und Tag								
1998	2001	2004	2007	1998	2001	2004	2007	
Liter				1 000 m³				
139,7	148,3	145,5	133,9	515	543	531	686	Frankenthal (Pfalz), St.
122,9	120,3	120,5	116,3	1 913	2 241	1 831	2 075	Kaiserslautern, St.
150,3	142,8	145,4	141,0	991	1 179	955	948	Koblenz, St.
138,9	136,6	133,1	127,2	611	658	621	573	Landau i. d. Pfalz, St.
136,3	142,2	134,5	130,7	4 247	3 992	3 643	2 973	Ludwigshafen a. Rhein, St.
144,3	128,1	127,7	127,8	2 972	3 869	3 763	2 704	Mainz, St.
160,0	139,6	112,0	123,8	270	613	1 206	586	Neustadt a. d. Weinstr., St.
135,7	137,3	133,8	129,7	606	591	639	519	Pirmasens, St.
154,6	129,7	134,2	127,8	412	599	600	508	Speyer, St.
127,9	128,0	121,8	117,5	2 118	2 026	2 200	2 035	Trier, St.
152,1	136,7	130,3	125,8	807	1 137	1 093	1 110	Worms, St.
134,4	136,5	136,1	130,8	316	300	327	322	Zweibrücken, St.
122,2	125,2	123,1	123,4	1 102	829	791	726	Ahrweiler
110,7	109,1	107,5	104,6	690	712	679	591	Altenkirchen (Ww.)
126,9	121,0	115,4	110,5	428	869	1 154	1 269	Alzey-Worms
131,1	132,8	132,8	127,0	1 660	1 761	1 913	1 780	Bad Dürkheim
122,7	121,3	112,7	107,7	2 168	1 848	2 167	2 003	Bad Kreuznach
125,2	126,9	123,5	121,1	2 207	2 107	2 002	2 123	Bernkastel-Wittlich
116,4	113,3	110,5	104,0	1 036	1 056	1 234	1 179	Birkenfeld
132,1	130,5	115,5	115,2	568	628	927	944	Cochem-Zell
118,6	119,9	119,0	115,2	555	450	376	345	Donnersbergkreis
118,4	116,4	112,3	115,8	2 588	2 568	2 784	2 676	Eifelkreis Bitburg-Prüm
133,6	129,7	129,3	122,3	991	1 417	914	879	Germersheim
128,6	131,1	135,1	132,1	782	835	861	977	Kaiserslautern
115,1	118,8	113,9	109,9	581	588	800	738	Kusel
127,0	116,1	118,8	111,3	1 236	1 863	1 781	2 055	Mainz-Bingen
128,2	123,6	119,2	114,3	2 285	2 328	2 262	2 341	Mayen-Koblenz
121,8	120,8	117,4	115,2	1 660	1 589	1 580	1 455	Neuwied
117,2	115,7	114,3	111,3	1 148	1 308	1 230	1 287	Rhein-Hunsrück-Kreis
115,3	116,1	110,9	109,1	1 090	1 059	1 133	1 012	Rhein-Lahn-Kreis
135,2	126,0	126,2	120,7	506	1 114	1 195	1 335	Rhein-Pfalz-Kreis
123,0	125,7	123,5	118,7	1 206	1 174	1 084	1 158	Südliche Weinstraße
112,8	112,6	109,8	108,5	513	559	611	491	Südwestpfalz
116,6	116,1	115,0	114,3	1 262	1 336	1 278	1 129	Trier-Saarburg
120,1	123,7	121,7	119,4	2 102	2 028	1 915	1 703	Vulkaneifel
118,8	119,3	116,1	114,0	1 475	1 268	1 268	1 266	Westerwaldkreis
127,3	124,5	121,6	118,3	45 617	49 042	49 348	46 501	Rheinland-Pfalz
140,7	134,6	130,7	127,5	15 778	17 748	17 409	15 039	Kreisfreie Städte
122,8	121,2	118,6	115,1	29 839	31 294	31 939	31 462	Landkreise

1. Langfristige Entwicklung  
1.4 Wassergewinnung nach Größenklassen und Wasserarten 2004 und 2007  
1.4.1 Gewinnungsanlagen

Wassergewinnung von...m <sup>3</sup>	Insgesamt	Grundwasser	Quellwasser	Ange- reichertes Grundwasser	Uferfiltrat	See- und Talsperren- wasser	Flusswasser
	Anzahl						
2004							
unter 30 000	472	262	208	-	2	-	-
30 000 - 50 000	186	98	85	-	3	-	-
50 000 - 100 000	251	148	99	-	4	-	-
100 000 - 200 000	161	113	44	-	4	-	-
200 000 - 300 000	76	60	13	-	3	-	-
300 000 - 500 000	65	55	8	-	1	1	-
500 000 - 1 Mill.	46	32	9	-	5	-	-
1 Mill. und mehr	40	28	3	-	7	2	-
I n s g e s a m t	1 297	796	469	-	29	3	-
2007							
unter 30 000	465	270	191	-	4	-	-
30 000 - 50 000	195	109	84	-	2	-	-
50 000 - 100 000	228	137	89	-	2	-	-
100 000 - 200 000	177	129	44	-	4	-	-
200 000 - 300 000	75	53	17	-	4	1	-
300 000 - 500 000	62	54	5	-	3	-	-
500 000 - 1 Mill.	42	30	8	-	4	-	-
1 Mill. und mehr	37	25	3	-	7	2	-
I n s g e s a m t	1 281	807	441	-	30	3	-

1.4.2 Wassergewinnung

Wassergewinnung von...m³	Insgesamt	Grundwasser	Quellwasser	Ange- reichertes Grundwasser	Uferfiltrat	See- und Talsperren- wasser	Flusswasser
	1 000 m³						
2004							
unter 30 000	6 608	3 806	2 773	-	29	-	-
30 000 - 50 000	7 118	3 717	3 292	-	109	-	-
50 000 - 100 000	17 534	10 397	6 867	-	270	-	-
100 000 - 200 000	23 445	16 582	6 152	-	711	-	-
200 000 - 300 000	18 711	14 951	3 055	-	705	-	-
300 000 - 500 000	24 014	20 612	2 640	-	433	329	-
500 000 - 1 Mill.	31 625	21 265	6 073	-	4 287	-	-
1 Mill. und mehr	113 052	81 655	4 621	-	18 545	8 231	-
I n s g e s a m t	242 107	172 985	35 473	-	25 089	8 560	-
2007							
unter 30 000	6 741	3 918	2 779	-	44	-	-
30 000 - 50 000	7 643	4 311	3 252	-	80	-	-
50 000 - 100 000	16 227	9 738	6 339	-	150	-	-
100 000 - 200 000	25 781	19 098	6 098	-	585	-	-
200 000 - 300 000	18 030	12 609	4 248	-	895	278	-
300 000 - 500 000	23 996	21 070	1 831	-	1 095	-	-
500 000 - 1 Mill.	28 155	19 812	5 215	-	3 128	-	-
1 Mill. und mehr	107 955	74 888	4 799	-	19 043	9 225	-
I n s g e s a m t	234 528	165 444	34 561	-	25 020	9 503	-

2. Landesergebnisse 2007  
2.1 Versorgungsunternehmen nach Größenklassen des Wasseraufkommens  
2.1.1 Wasseraufkommen

Wasseraufkommen von ... m³	Wasser- versorgungs- unter- nehmen	Wasseraufkommen					
		insgesamt	Eigengewinnung		Fremdbezug		
			zusammen	Ge- winnungs- anlagen	zusammen	von WVU <sup>1)</sup> aus Rhein- land-Pfalz	von sonstigen Einrichtungen
	Anzahl	1 000 m³		Anzahl	1 000 m³		
unter 30 000	36	360	296	36	64	62	2
30 000 - 50 000	6	236	94	5	142	142	-
50 000 - 100 000	6	482	392	6	90	90	-
100 000 - 200 000	8	1 012	663	18	349	348	1
200 000 - 300 000	14	3 674	2 430	27	1 244	1 242	2
300 000 - 500 000	30	12 321	5 227	140	7 094	6 998	96
500 000 - 1 Mill.	70	49 616	35 609	431	14 007	12 310	1 697
1 Mill. - 3 Mill.	51	80 031	59 421	409	20 610	19 772	838
3 Mill. - 5 Mill.	15	59 640	57 318	136	2 322	2 316	6
5 Mill. - 10 Mill.	9	59 355	48 212	59	11 143	6 134	5 009
10 Mill. und mehr	3	40 832	40 363	17	469	469	-
I n s g e s a m t	248	307 559	250 025	1 284	57 534	49 883	7 651

1) Wasserversorgungsunternehmen.

2.1.2 Wasserabgabe

Wasseraufkommen von ... m³	Insgesamt	An Letztverbraucher			Zur Weiter- verteilung	Wasser- werkseigen- verbrauch/ Wasser- verluste
		zusammen	Haushalte und Kleingewerbe	sonstige Abnehmer		
	1 000 m³					
unter 30 000	360	314	235	79	33	13
30 000 - 50 000	236	215	166	49	-	21
50 000 - 100 000	482	364	275	89	58	60
100 000 - 200 000	1 012	901	845	56	-	111
200 000 - 300 000	3 674	3 187	2 992	195	211	276
300 000 - 500 000	12 321	10 702	9 176	1 526	254	1 365
500 000 - 1 Mill.	49 616	40 793	34 053	6 740	3 148	5 675
1 Mill. - 3 Mill.	80 031	61 261	47 247	14 014	10 609	8 161
3 Mill. - 5 Mill.	59 640	40 120	31 891	8 229	13 389	6 131
5 Mill. - 10 Mill.	59 355	33 234	24 042	9 192	21 051	5 070
10 Mill. und mehr	40 832	32 038	25 502	6 536	6 215	2 579
I n s g e s a m t	307 559	223 129	176 424	46 705	54 968	29 462

3. Ergebnisse 2007 nach Verwaltungsbezirken  
3.1 Wasseraufkommen und Abgabe der Versorgungsunternehmen <sup>1)</sup>

Kreisfreie Stadt (St.) Landkreis	Wasser- ver- sorgungs- unter- nehmen	Wasserauf- kommen/ Wasser- abgabe	Wasseraufkommen				Wasserabgabe		
			Eigen- gewinnung	Fremdbezug			an Letztver- braucher	zur Weiter- verteilung	Wasser- werkseigen- verbrauch/ Wasser- verluste
				insgesamt	von WVU <sup>2)</sup> aus Rhein- land-Pfalz	von sonsti- gen Ein- richtungen			
	Anzahl	1 000 m³							
Frankenthal (Pfalz), St.	1	4 112	4 112	-	-	-	3 877	-	235
Kaiserslautern, St.	2	7 957	7 955	2	2	-	6 622	566	769
Koblenz, St.	2	15 396	11 444	3 952	3 952	-	8 248	6 235	913
Landau i. d. Pfalz, St.	2	3 667	3 029	638	638	-	3 265	15	387
Ludwigshafen a. Rhein, St.	1	11 695	11 695	-	-	-	10 782	238	675
Mainz, St.	1	18 057	18 057	-	-	-	14 073	2 779	1 205
Neustadt a. d. Weinstr., St.	1	3 787	3 728	59	53	6	3 012	256	519
Pirmasens, St.	2	4 348	4 345	3	3	-	3 081	735	532
Speyer, St.	1	3 868	3 868	-	-	-	2 870	765	233
Trier, St.	3	14 680	12 270	2 410	2 410	-	7 109	6 034	1 537
Worms, St.	1	6 790	6 764	26	26	-	4 243	2 464	83
Zweibrücken, St.	3	2 965	2 692	273	96	177	2 700	104	161
Ahrweiler	8	7 085	2 922	4 163	1 892	2 271	5 663	615	807
Altenkirchen (Ww.)	18	11 133	1 166	9 967	4 883	5 084	5 450	5 038	645
Alzey-Worms	5	5 540	3 463	2 077	2 077	-	5 173	52	315
Bad Dürkheim	12	9 247	8 006	1 241	1 241	-	7 776	851	620
Bad Kreuznach	9	10 952	9 619	1 333	1 333	-	8 715	1 226	1 011
Bernkastel-Wittlich	11	13 929	9 492	4 437	4 437	-	7 061	5 249	1 619
Birkenfeld	6	7 961	5 894	2 067	2 063	4	4 445	2 056	1 460
Cochem-Zell	4	4 771	3 074	1 697	1 697	-	3 706	587	478
Donnersbergkreis	11	3 917	2 372	1 545	1 545	-	3 610	1	306
Eifelkreis Bitburg-Prüm	7	8 483	8 294	189	189	-	6 668	74	1 741
Germersheim	6	7 222	7 179	43	43	-	6 474	103	645
Kaiserslautern	15	10 998	9 203	1 795	1 795	-	5 787	4 570	641
Kusel	9	6 552	2 837	3 715	3 623	92	3 759	2 301	492
Mainz-Bingen	9	16 293	14 113	2 180	2 180	-	11 964	3 354	975
Mayen-Koblenz	10	12 829	9 613	3 216	3 216	-	10 357	835	1 637
Neuwied	20	12 042	10 606	1 436	1 436	-	8 803	1 416	1 823
Rhein-Hunsrück-Kreis	7	8 829	8 645	184	184	-	6 862	884	1 083
Rhein-Lahn-Kreis	9	5 414	5 113	301	301	-	4 893	41	480
Rhein-Pfalz-Kreis	6	8 089	7 066	1 023	1 023	-	7 240	262	587
Südliche Weinstraße	9	8 062	6 479	1 583	1 583	-	5 233	2 235	594
Südwestpfalz	12	3 725	2 922	803	801	2	3 226	71	428
Trier-Saarburg	7	7 938	4 296	3 642	3 642	-	6 447	42	1 449
Vulkaneifel	6	7 216	6 622	594	594	-	4 248	2 165	803
Westerwaldkreis	12	12 010	11 070	940	925	15	9 687	749	1 574
Rheinland-Pfalz	248	307 559	250 025	57 534	49 883	7 651	223 129	54 968	29 462
Kreisfreie Städte	20	97 322	89 959	7 363	7 180	183	69 882	20 191	7 249
Landkreise	228	210 237	160 066	50 171	42 703	7 468	153 247	34 777	22 213

1) Die regionale Zuordnung erfolgt nach dem Sitz des Versorgungsunternehmens. - 2) Wasserversorgungsunternehmen.

3. Ergebnisse 2007 nach Verwaltungsbezirken  
3.2 Wassergewinnungsanlagen <sup>1)</sup>

Kreisfreie Stadt (St.) Landkreis	Insgesamt	Grund- wasser	Quell- wasser	Ange- reichertes Grund- wasser	Ufer- filtrat	See- und Talsperren- wasser	Fluss- wasser
Anzahl							
Frankenthal (Pfalz), St.	1	1	-	-	-	-	-
Kaiserslautern, St.	12	11	1	-	-	-	-
Koblenz, St.	9	4	1	-	4	-	-
Landau i. d. Pfalz, St.	3	2	1	-	-	-	-
Ludwigshafen a. Rhein, St.	2	2	-	-	-	-	-
Mainz, St.	3	3	-	-	-	-	-
Neustadt a. d. Weinstr., St.	9	8	1	-	-	-	-
Pirmasens, St.	1	1	-	-	-	-	-
Speyer, St.	2	2	-	-	-	-	-
Trier, St.	7	6	1	-	-	-	-
Worms, St.	-	-	-	-	-	-	-
Zweibrücken, St.	1	1	-	-	-	-	-
Ahrweiler	20	11	7	-	2	-	-
Altenkirchen (Ww.)	25	21	4	-	-	-	-
Alzey-Worms	10	8	2	-	-	-	-
Bad Dürkheim	51	33	18	-	-	-	-
Bad Kreuznach	119	107	12	-	-	-	-
Bernkastel-Wittlich	74	39	34	-	1	-	-
Birkenfeld	45	10	34	-	-	1	-
Cochem-Zell	21	6	13	-	2	-	-
Donnersbergkreis	24	18	6	-	-	-	-
Eifelkreis Bitburg-Prüm	48	24	24	-	-	-	-
Germersheim	14	14	-	-	-	-	-
Kaiserslautern	50	40	10	-	-	-	-
Kusel	5	3	2	-	-	-	-
Mainz-Bingen	34	15	13	-	6	-	-
Mayen-Koblenz	50	30	11	-	9	-	-
Neuwied	52	26	26	-	-	-	-
Rhein-Hunsrück-Kreis	40	37	3	-	-	-	-
Rhein-Lahn-Kreis	152	87	60	-	5	-	-
Rhein-Pfalz-Kreis	9	9	-	-	-	-	-
Südliche Weinstraße	40	18	22	-	-	-	-
Südwestpfalz	52	33	19	-	-	-	-
Trier-Saarburg	76	38	36	-	-	2	-
Vulkaneifel	63	32	30	-	1	-	-
Westerwaldkreis	157	107	50	-	-	-	-
Rheinland-Pfalz	1 281	807	441	-	30	3	-
Kreisfreie Städte	50	41	5	-	4	-	-
Landkreise	1 231	766	436	-	26	3	-

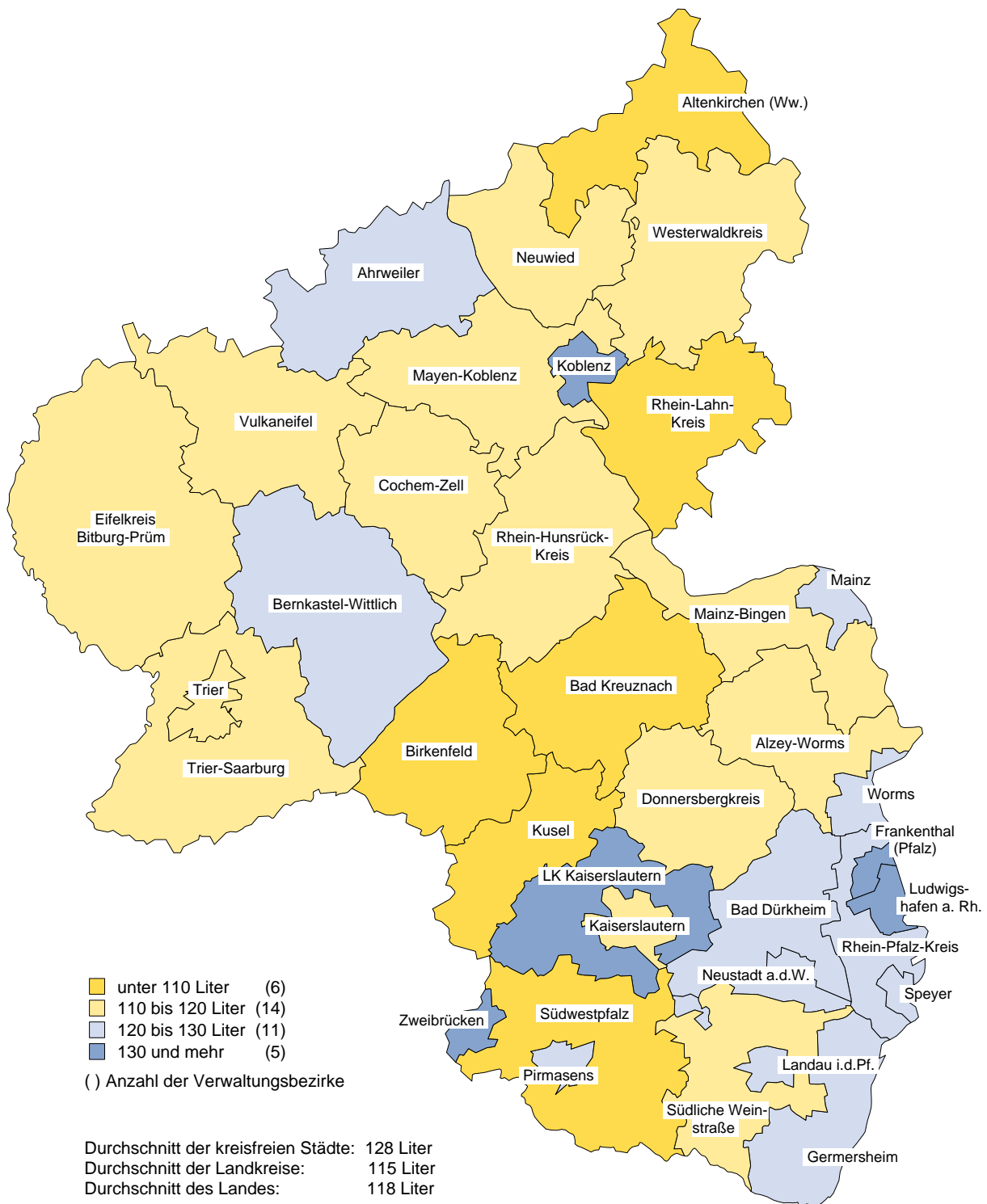
1) Die regionale Zuordnung erfolgt nach dem Standort der Gewinnungsanlage.

3. Ergebnisse 2007 nach Verwaltungsbezirken  
3.3 Wassergewinnung <sup>1)</sup>

Kreisfreie Stadt (St.) Landkreis	Insgesamt	Grund- wasser	Quell- wasser	Ange- reiches Grund- wasser	Ufer- filtrat	See- und Talsperren- wasser	Fluss- wasser
	1 000 m³						
Frankenthal (Pfalz), St.	3 694	3 694	-	-	-	-	-
Kaiserslautern, St.	9 651	7 719	1 932	-	-	-	-
Koblenz, St.	5 840	177	84	-	5 579	-	-
Landau i. d. Pfalz, St.	778	694	84	-	-	-	-
Ludwigshafen a. Rhein, St.	11 695	11 695	-	-	-	-	-
Mainz, St.	182	182	-	-	-	-	-
Neustadt a. d. Weinstr., St.	4 779	4 740	39	-	-	-	-
Pirmasens, St.	605	605	-	-	-	-	-
Speyer, St.	3 868	3 868	-	-	-	-	-
Trier, St.	1 204	1 134	70	-	-	-	-
Worms, St.	-	-	-	-	-	-	-
Zweibrücken, St.	2 015	2 015	-	-	-	-	-
Ahrweiler	5 465	3 174	1 472	-	819	-	-
Altenkirchen (Ww.)	1 166	1 145	21	-	-	-	-
Alzey-Worms	12 761	12 546	215	-	-	-	-
Bad Dürkheim	7 213	6 050	1 163	-	-	-	-
Bad Kreuznach	9 951	8 737	1 214	-	-	-	-
Bernkastel-Wittlich	8 925	6 044	2 861	-	20	-	-
Birkenfeld	6 241	490	2 955	-	-	2 796	-
Cochem-Zell	1 892	377	498	-	1 017	-	-
Donnersbergkreis	2 397	2 078	319	-	-	-	-
Eifelkreis Bitburg-Prüm	8 680	7 043	1 637	-	-	-	-
Germersheim	7 179	7 179	-	-	-	-	-
Kaiserslautern	7 803	7 206	597	-	-	-	-
Kusel	2 516	2 470	46	-	-	-	-
Mainz-Bingen	13 625	1 508	482	-	11 635	-	-
Mayen-Koblenz	17 284	11 349	1 262	-	4 673	-	-
Neuwied	10 606	9 428	1 178	-	-	-	-
Rhein-Hunsrück-Kreis	2 417	2 301	116	-	-	-	-
Rhein-Lahn-Kreis	5 983	3 268	1 512	-	1 203	-	-
Rhein-Pfalz-Kreis	7 226	7 226	-	-	-	-	-
Südliche Weinstraße	8 730	3 585	5 145	-	-	-	-
Südwestpfalz	7 339	6 100	1 239	-	-	-	-
Trier-Saarburg	14 588	5 525	2 356	-	-	6 707	-
Vulkaneifel	9 160	7 151	1 935	-	74	-	-
Westerwaldkreis	11 070	6 941	4 129	-	-	-	-
Rheinland-Pfalz	234 528	165 444	34 561	-	25 020	9 503	-
Kreisfreie Städte	44 311	36 523	2 209	-	5 579	-	-
Landkreise	190 217	128 921	32 352	-	19 441	9 503	-

1) Die regionale Zuordnung erfolgt nach dem Standort der Gewinnungsanlage.

Wasserbezug der Haushalte (einschl. Kleingewerbe)  
in den kreisfreien Städten und Landkreisen 2007  
(je Einwohner und Tag)

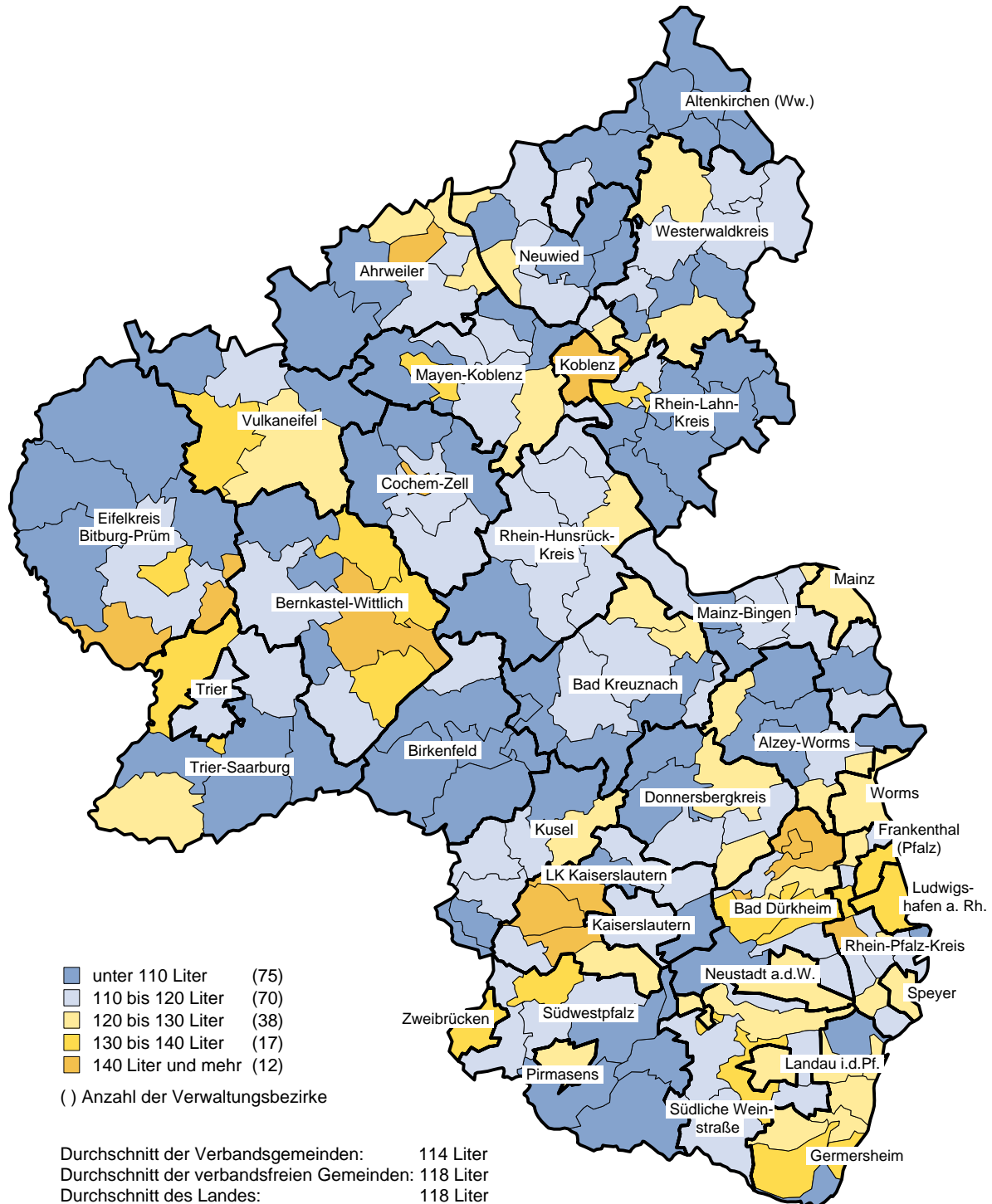


3. Ergebnisse 2007 nach Verwaltungsbezirken  
3.4 Wasserbezug der Letztverbraucher  
3.4.1 Kreisfreie Städte und Landkreise

Kreisfreie Stadt (St.) Landkreis	Ge- meinden	Bevölkerung			Wasserbezug der Letztverbraucher			
		ins- gesamt	mit Anschluss an die öffentliche Wasserversorgung		insgesamt	Haushalte und Kleingewerbe		sonstige Abnehmer
						zusammen	je versorgtem Einwohner	
		Anzahl		%	1 000 m³		l/Tag	1 000 m³
Frankenthal (Pfalz), St.	1	47 001	47 001	100,0	2 983	2 297	133,9	686
Kaiserslautern, St.	1	97 959	97 959	100,0	6 234	4 159	116,3	2 075
Koblenz, St.	1	106 024	105 874	99,9	6 396	5 448	141,0	948
Landau i. d. Pfalz, St.	1	43 135	43 135	100,0	2 576	2 003	127,2	573
Ludwigshafen a. Rhein, St.	1	163 769	163 749	100,0	10 782	7 809	130,7	2 973
Mainz, St.	1	197 313	197 313	100,0	11 905	9 201	127,8	2 704
Neustadt a. d. Weinstr., St.	1	53 684	53 683	100,0	3 012	2 426	123,8	586
Pirmasens, St.	1	42 194	42 124	99,8	2 513	1 994	129,7	519
Speyer, St.	1	50 650	50 650	100,0	2 870	2 362	127,8	508
Trier, St.	1	103 396	103 362	100,0	6 468	4 433	117,5	2 035
Worms, St.	1	82 219	82 169	99,9	4 883	3 773	125,8	1 110
Zweibrücken, St.	1	34 764	34 590	99,5	1 973	1 651	130,8	322
Ahrweiler	74	129 318	128 984	99,7	6 536	5 810	123,4	726
Altenkirchen (Ww.)	119	135 308	134 564	99,5	5 729	5 138	104,6	591
Alzey-Worms	69	125 893	125 767	99,9	6 341	5 072	110,5	1 269
Bad Dürkheim	48	134 625	134 513	99,9	8 013	6 233	127,0	1 780
Bad Kreuznach	119	157 585	157 448	99,9	8 191	6 188	107,7	2 003
Bernkastel-Wittlich	108	113 303	113 034	99,8	7 119	4 996	121,1	2 123
Birkenfeld	96	86 703	86 469	99,7	4 460	3 281	104,0	1 179
Cochem-Zell	92	65 078	64 646	99,3	3 663	2 719	115,2	944
Donnersbergkreis	81	78 105	77 927	99,8	3 622	3 277	115,2	345
Eifelkreis Bitburg-Prüm	235	95 255	94 741	99,5	6 679	4 003	115,8	2 676
Germersheim	31	125 489	125 322	99,9	6 474	5 595	122,3	879
Kaiserslautern	50	107 941	107 547	99,6	6 163	5 186	132,1	977
Kusel	98	75 373	75 326	99,9	3 759	3 021	109,9	738
Mainz-Bingen	66	201 179	201 060	99,9	10 221	8 166	111,3	2 055
Mayen-Koblenz	87	213 007	212 577	99,8	11 211	8 870	114,3	2 341
Neuwied	62	184 100	183 853	99,9	9 187	7 732	115,2	1 455
Rhein-Hunsrück-Kreis	134	104 851	104 684	99,8	5 541	4 254	111,3	1 287
Rhein-Lahn-Kreis	137	126 739	126 227	99,6	6 038	5 026	109,1	1 012
Rhein-Pfalz-Kreis	25	149 186	148 939	99,8	7 897	6 562	120,7	1 335
Südliche Weinstraße	75	110 038	109 959	99,9	5 922	4 764	118,7	1 158
Südwestpfalz	84	102 094	101 777	99,7	4 521	4 030	108,5	491
Trier-Saarburg	103	140 516	140 149	99,7	6 975	5 846	114,3	1 129
Vulkaneifel	109	62 980	62 780	99,7	4 439	2 736	119,4	1 703
Westerwaldkreis	192	202 152	201 970	99,9	9 669	8 403	114,0	1 266
Rheinland-Pfalz	2 306	4 048 926	4 041 872	99,8	220 965	174 464	118,3	46 501
Kreisfreie Städte	12	1 022 108	1 021 609	100,0	62 595	47 556	127,5	15 039
Landkreise	2 294	3 026 818	3 020 263	99,8	158 370	126 908	115,1	31 462



Wasserbezug der Haushalte (einschl. Kleingewerbe)  
nach Verwaltungsbezirken 2007  
(je Einwohner und Tag)



3. Ergebnisse 2007 nach Verwaltungsbezirken  
3.4 Wasserbezug der Letztverbraucher  
3.4.2 Verbandsfreie Gemeinden und Verbandsgemeinden

Verwaltungsbezirk	Ge- meinden	Bevölkerung			Wasserbezug der Letztverbraucher			
		ins- gesamt	mit Anschluss an die öffentliche Wasserversorgung		insgesamt	Haushalte und Kleingewerbe		sonstige Abnehmer
						zusammen	je versorgtem Einwohner	
		Anzahl		%	1 000 m³		l/Tag	1 000 m³
<b>Landkreis Ahrweiler</b>	74	129 318	128 984	99,7	6 536	5 810	123,4	726
verbandsfreie Gemeinden								
Bad Neuenahr-Ahrweiler	1	27 581	27 531	99,8	1 759	1 499	149,2	260
Grafschaft	1	11 082	11 080	100,0	553	508	125,6	45
Remagen	1	16 160	16 136	99,9	784	746	126,7	38
Sinzig	1	17 611	17 577	99,8	748	709	110,5	39
Verbandsgemeinden								
Adenau	37	13 867	13 765	99,3	656	515	102,5	141
Altenahr	12	11 430	11 385	99,6	523	430	103,5	93
Bad Breisig	4	13 132	13 115	99,9	613	603	126,0	10
Brohlthal	17	18 455	18 395	99,7	900	800	119,2	100
<b>Landkreis Altenkirchen (Ww.)</b>	119	135 308	134 564	99,5	5 729	5 138	104,6	591
verbandsfreie Gemeinde								
Herdorf	1	7 163	7 163	100,0	280	251	96,0	29
Verbandsgemeinden								
Altenkirchen (Westerwald)	42	23 458	23 431	99,9	1 034	889	103,9	145
Betzdorf	5	16 046	16 046	100,0	701	604	103,1	97
Daaden	9	11 933	11 919	99,9	477	426	97,9	51
Flammersfeld	26	11 928	11 928	100,0	572	502	115,3	70
Gebhardshain	12	11 126	11 122	100,0	450	416	102,5	34
Hamm (Sieg)	12	13 199	13 189	99,9	554	485	100,7	69
Kirchen (Sieg)	6	24 838	24 458	98,5	1 022	958	107,3	64
Wissen	6	15 617	15 308	98,0	639	607	108,6	32
<b>Landkreis Alzey-Worms</b>	69	125 893	125 767	99,9	6 341	5 072	110,5	1 269
verbandsfreie Gemeinden								
Alzey	1	18 111	18 111	100,0	1 068	679	102,7	389
Osthofen	1	8 331	8 331	100,0	596	368	121,0	228
Verbandsgemeinden								
Alzey-Land	24	24 285	24 285	100,0	1 022	938	105,8	84
Eich	5	12 683	12 644	99,7	511	477	103,4	34
Monsheim	7	10 193	10 171	99,8	650	470	126,6	180
Westhofen	10	12 097	12 045	99,6	530	524	119,2	6
Wöllstein	8	11 966	11 964	100,0	686	531	121,6	155
Wörrstadt	13	28 227	28 216	100,0	1 278	1 085	105,4	193
<b>Landkreis Bad Dürkheim</b>	48	134 625	134 513	99,9	8 013	6 233	127,0	1 780
verbandsfreie Gemeinden								
Bad Dürkheim	1	18 889	18 841	99,7	1 351	933	135,7	418
Grünstadt	1	13 252	13 252	100,0	948	727	150,3	221
Haßloch	1	20 626	20 626	100,0	1 078	835	110,9	243
Verbandsgemeinden								
Deidesheim	5	11 758	11 738	99,8	613	502	117,2	111
Freinsheim	8	15 515	15 515	100,0	849	722	127,5	127
Grünstadt-Land	16	20 292	20 285	100,0	1 539	1 046	141,3	493
Hettenleidelheim	5	11 075	11 075	100,0	514	462	114,3	52
Lambrecht (Pfalz)	7	13 126	13 089	99,7	538	520	108,8	18
Wachenheim an der Weinstr.	4	10 092	10 092	100,0	583	486	131,9	97
<b>Landkreis Bad Kreuznach</b>	119	157 585	157 448	99,9	8 191	6 188	107,7	2 003
verbandsfreie Gemeinden								
Bad Kreuznach	1	43 773	43 773	100,0	2 744	1 536	96,1	1 208
Kirn	1	8 525	8 525	100,0	450	295	94,8	155
Verbandsgemeinden								
Bad Kreuznach	9	9 031	9 031	100,0	388	364	110,4	24
Bad Münster a. Stein-Ebernbg.	10	11 267	11 266	100,0	558	449	109,2	109
Kirn-Land	20	10 495	10 495	100,0	401	401	104,7	-
Langenlonsheim	7	13 391	13 391	100,0	752	627	128,3	125
Meisenheim	15	8 302	8 299	100,0	394	320	105,6	74
Rüdesheim	27	25 177	25 139	99,8	1 135	1 022	111,4	113
Bad Sobernheim	19	18 259	18 164	99,5	880	754	113,7	126
Stromberg	10	9 365	9 365	100,0	489	420	122,9	69

3. Ergebnisse 2007 nach Verwaltungsbezirken  
3.4 Wasserbezug der Letztverbraucher  
noch: 3.4.2 Verbandsfreie Gemeinden und Verbandsgemeinden

Verwaltungsbezirk	Ge- meinden	Bevölkerung			Wasserbezug der Letztverbraucher			
		ins- gesamt	mit Anschluss an die öffentliche Wasserversorgung	%	insgesamt	Haushalte und Kleingewerbe		sonstige Abnehmer
						zusammen	je versorgtem Einwohner	
		Anzahl			1 000 m³		l/Tag	1 000 m³
<b>Landkreis Bernkastel-Wittlich</b>	108	113 303	113 034	99,8	7 119	4 996	121,1	2 123
verbandsfreie Gemeinden								
Morbach	1	11 022	10 997	99,8	601	542	135,0	59
Wittlich	1	17 825	17 767	99,7	1 355	663	102,2	692
Verbandsgemeinden								
Bernkastel-Kues	20	23 010	22 943	99,7	1 532	1 206	144,0	326
Kröv-Bausendorf	10	8 970	8 968	100,0	517	432	132,0	85
Manderscheid	21	7 899	7 873	99,7	530	284	98,8	246
Neumagen-Dhron	4	5 777	5 777	100,0	298	220	104,3	78
Thalfang am Erbeskopf	21	7 452	7 415	99,5	617	307	113,4	310
Traben-Trarbach	6	9 592	9 584	99,9	580	461	131,8	119
Wittlich-Land	24	21 756	21 710	99,8	1 089	881	111,2	208
<b>Landkreis Birkenfeld</b>	96	86 703	86 469	99,7	4 460	3 281	104,0	1 179
verbandsfreie Gemeinde								
Idar-Oberstein	1	31 694	31 665	99,9	1 720	1 229	106,3	491
Verbandsgemeinden								
Baumholder	14	10 152	10 095	99,4	458	402	109,1	56
Birkenfeld	31	20 208	20 156	99,7	1 265	678	92,2	587
Herrstein	34	16 929	16 867	99,6	688	656	106,6	32
Rhaunen	16	7 720	7 686	99,6	329	316	112,6	13
<b>Landkreis Cochem-Zell</b>	92	65 078	64 646	99,3	3 663	2 719	115,2	944
verbandsfreie Gemeinde								
Cochem	1	5 087	5 078	99,8	449	369	199,1	80
Verbandsgemeinden								
Cochem-Land	16	10 593	10 572	99,8	584	460	119,2	124
Kaisersesch	18	12 864	12 799	99,5	595	437	93,5	158
Treis-Karden	17	9 017	8 906	98,8	412	342	105,2	70
Ulmen	16	10 958	10 943	99,9	611	418	104,7	193
Zell (Mosel)	24	16 559	16 348	98,7	1 012	693	116,1	319
<b>Donnersbergkreis</b>	81	78 105	77 927	99,8	3 622	3 277	115,2	345
Verbandsgemeinden								
Alsenz-Obermoschel	16	7 263	7 263	100,0	274	274	103,4	-
Eisenberg (Pfalz)	3	13 699	13 699	100,0	647	607	121,4	40
Göllheim	13	12 085	12 058	99,8	538	518	117,7	20
Kirchheimbolanden	16	19 637	19 585	99,7	971	885	123,8	86
Rockenhausen	20	11 683	11 643	99,7	585	428	100,7	157
Winnweiler	13	13 738	13 679	99,6	607	565	113,2	42
<b>Eifelkreis Bitburg-Prüm</b>	235	95 255	94 741	99,5	6 679	4 003	115,8	2 676
verbandsfreie Gemeinde								
Bitburg	1	12 932	12 902	99,8	1 105	659	139,9	446
Verbandsgemeinden								
Arzfeld	43	9 787	9 729	99,4	602	367	103,3	235
Bitburg-Land	51	16 794	16 717	99,5	977	687	112,6	290
Irrel	17	8 733	8 658	99,1	540	458	144,9	82
Kyllburg	21	8 020	7 978	99,5	491	298	102,3	193
Neuerburg	49	9 631	9 550	99,2	619	334	95,8	285
Prüm	44	21 436	21 287	99,3	1 882	768	98,8	1 114
Speicher	9	7 922	7 920	100,0	463	432	149,4	31

3. Ergebnisse 2007 nach Verwaltungsbezirken  
3.4 Wasserbezug der Letztverbraucher  
noch: 3.4.2 Verbandsfreie Gemeinden und Verbandsgemeinden

Verwaltungsbezirk	Ge- meinden	Bevölkerung			Wasserbezug der Letztverbraucher			
		ins- gesamt	mit Anschluss an die öffentliche Wasserversorgung	insgesamt	Haushalte und Kleingewerbe		sonstige Abnehmer	
					zusammen	je versorgtem Einwohner		
		Anzahl		%	1 000 m³		l/Tag	1 000 m³
<b>Landkreis Germersheim</b>	31	125 489	125 322	99,9	6 474	5 595	122,3	879
verbandsfreie Gemeinden								
Germersheim	1	20 917	20 907	100,0	1 401	932	122,1	469
Wörth am Rhein	1	17 490	17 490	100,0	959	833	130,5	126
Verbandsgemeinden								
Bellheim	4	13 644	13 637	99,9	651	633	127,2	18
Hagenbach	4	10 780	10 715	99,4	483	428	109,4	55
Jockgrim	4	16 404	16 404	100,0	798	768	128,3	30
Kandel	7	15 476	15 449	99,8	736	701	124,3	35
Lingenfeld	6	16 009	15 951	99,6	707	621	106,7	86
Rülzheim	4	14 769	14 769	100,0	739	679	126,0	60
<b>Landkreis Kaiserslautern</b>	50	107 941	107 547	99,6	6 163	5 186	132,1	977
Verbandsgemeinden								
Bruchmühlbach-Miesau	5	10 558	10 499	99,4	578	453	118,2	125
Enkenbach-Alsenborn	4	12 829	12 801	99,8	651	538	115,1	113
Hochspeyer	4	7 004	6 996	99,9	294	257	100,6	37
Kaiserslautern-Süd	6	11 063	10 963	99,1	528	512	128,0	16
Landstuhl	6	15 942	15 883	99,6	1 215	820	141,4	395
Otterbach	7	9 683	9 674	99,9	418	380	107,6	38
Otterberg	5	9 536	9 454	99,1	423	401	116,2	22
Ramstein-Miesenbach	5	17 215	17 166	99,7	1 173	1 020	162,8	153
Weilerbach	8	14 111	14 111	100,0	883	805	156,3	78
<b>Landkreis Kusel</b>	98	75 373	75 326	99,9	3 759	3 021	109,9	738
Verbandsgemeinden								
Altenglan	16	10 486	10 485	100,0	455	424	110,8	31
Glan-Münchweiler	13	9 792	9 787	99,9	468	403	112,8	65
Kusel	18	13 696	13 679	99,9	687	554	111,0	133
Lauterecken	26	11 524	11 504	99,8	671	418	99,5	253
Schönenberg-Kübelberg	7	12 808	12 804	100,0	523	496	106,1	27
Waldmohr	3	8 320	8 320	100,0	392	325	107,0	67
Wolfstein	15	8 747	8 747	100,0	563	401	125,6	162
<b>Landkreis Mainz-Bingen</b>	66	201 179	201 060	99,9	10 221	8 166	111,3	2 055
verbandsfreie Gemeinden								
Bingen am Rhein	1	24 603	24 592	100,0	1 522	834	92,9	688
Budenheim	1	8 531	8 471	99,3	590	393	127,1	197
Ingelheim am Rhein	1	24 409	24 409	100,0	1 502	1 040	116,7	462
Verbandsgemeinden								
Rhein-Nahe	10	15 192	15 192	100,0	641	618	111,5	23
Bodenheim	5	18 368	18 368	100,0	832	787	117,4	45
Gau-Algesheim	8	15 952	15 942	99,9	750	658	113,1	92
Guntersblum	9	9 520	9 520	100,0	406	387	111,4	19
Heidesheim am Rhein	2	9 814	9 814	100,0	489	398	111,1	91
Nieder-Olm	8	30 712	30 695	99,9	1 435	1 306	116,6	129
Nierstein-Oppenheim	11	30 210	30 209	100,0	1 306	1 192	108,1	114
Sprendlingen-Gensingen	10	13 868	13 848	99,9	748	553	109,4	195

3. Ergebnisse 2007 nach Verwaltungsbezirken  
3.4 Wasserbezug der Letztverbraucher  
noch: 3.4.2 Verbandsfreie Gemeinden und Verbandsgemeinden

Verwaltungsbezirk	Ge- meinden	Bevölkerung			Wasserbezug der Letztverbraucher			
		ins- gesamt	mit Anschluss an die öffentliche Wasserversorgung	insgesamt	Haushalte und Kleingewerbe		sonstige Abnehmer	
					zusammen	je versorgtem Einwohner		
		Anzahl		%	1 000 m³		l/Tag	1 000 m³
<b>Landkreis Mayen-Koblenz</b>	87	213 007	212 577	99,8	11 211	8 870	114,3	2 341
verbandsfreie Gemeinden								
Andernach	1	29 585	29 547	99,9	1 612	1 177	109,1	435
Bendorf	1	17 400	17 380	99,9	790	715	112,7	75
Mayen	1	19 146	19 146	100,0	1 528	914	130,8	614
Verbandsgemeinden								
Pellenz	5	16 369	16 369	100,0	849	670	112,1	179
Maifeld	18	24 350	24 204	99,4	1 170	1 037	117,4	133
Mayen-Land	27	17 094	17 071	99,9	761	670	107,5	91
Mendig	5	13 609	13 594	99,9	635	568	114,5	67
Rhens	4	8 787	8 781	99,9	394	377	117,6	17
Untermosel	14	18 600	18 530	99,6	916	822	121,5	94
Vallendar	4	15 283	15 232	99,7	790	676	121,6	114
Weißenthurm	7	32 784	32 723	99,8	1 766	1 244	104,2	522
<b>Landkreis Neuwied</b>	62	184 100	183 853	99,9	9 187	7 732	115,2	1 455
verbandsfreie Gemeinde								
Neuwied	1	65 475	65 410	99,9	3 428	2 845	119,2	583
Verbandsgemeinden								
Asbach	4	22 649	22 545	99,5	1 080	929	112,9	151
Bad Hönningen	4	11 852	11 821	99,7	596	550	127,5	46
Dierdorf	6	11 182	11 152	99,7	541	429	105,4	112
Linz am Rhein	7	18 754	18 754	100,0	884	742	108,4	142
Pudersbach	16	15 015	15 014	100,0	682	591	107,8	91
Rengsdorf	14	16 565	16 563	100,0	828	650	107,5	178
Unkel	4	13 131	13 121	99,9	644	612	127,8	32
Waldbreitbach	6	9 477	9 473	100,0	504	384	111,1	120
<b>Rhein-Hunsrück-Kreis</b>	134	104 851	104 684	99,8	5 541	4 254	111,3	1 287
verbandsfreie Gemeinde								
Boppard	1	16 175	16 133	99,7	840	662	112,4	178
Verbandsgemeinden								
Emmelshausen	25	14 743	14 699	99,7	698	599	111,6	99
Kastellaun	16	14 997	14 988	99,9	721	610	111,5	111
Kirchberg (Hunsrück)	40	20 390	20 382	100,0	1 125	782	105,1	343
Rheinböllen	12	10 208	10 208	100,0	510	413	110,8	97
Sankt Goar-Oberwesel	8	9 747	9 694	99,5	644	434	122,7	210
Simmern/Hunsrück	32	18 591	18 580	99,9	1 003	754	111,2	249
<b>Rhein-Lahn-Kreis</b>	137	126 739	126 227	99,6	6 038	5 026	109,1	1 012
verbandsfreie Gemeinde								
Lahnstein	1	18 246	18 210	99,8	1 059	869	130,7	190
Verbandsgemeinden								
Bad Ems	9	16 855	16 835	99,9	837	688	112,0	149
Braubach	5	7 804	7 681	98,4	336	289	103,1	47
Diez	23	25 643	25 639	100,0	1 270	973	104,0	297
Hahnstätten	10	9 775	9 762	99,9	384	375	105,2	9
Katzenelnbogen	21	9 547	9 482	99,3	424	378	109,2	46
Loreley	17	10 099	10 001	99,0	406	389	106,6	17
Nassau	19	11 924	11 838	99,3	538	448	103,7	90
Nastätten	32	16 846	16 779	99,6	784	617	100,7	167

3. Ergebnisse 2007 nach Verwaltungsbezirken  
3.4 Wasserbezug der Letztverbraucher  
noch: 3.4.2 Verbandsfreie Gemeinden und Verbandsgemeinden

Verwaltungsbezirk	Ge- meinden	Bevölkerung			Wasserbezug der Letztverbraucher			
		ins- gesamt	mit Anschluss an die öffentliche Wasserversorgung	insgesamt	Haushalte und Kleingewerbe		sonstige Abnehmer	
					zusammen	je versorgtem Einwohner		
		Anzahl		%	1 000 m³		l/Tag	1 000 m³
<b>Rhein-Pfalz-Kreis</b>	25	149 186	148 939	99,8	7 897	6 562	120,7	1 335
verbandsfreie Gemeinden								
Altrip	1	7 841	7 643	97,5	320	290	104,0	30
Bobenheim-Roxheim	1	9 961	9 956	99,9	460	407	112,0	53
Böhl-Iggelheim	1	10 574	10 574	100,0	446	425	110,1	21
Lambsheim	1	6 240	6 240	100,0	269	269	118,1	-
Limburgerhof	1	10 873	10 873	100,0	717	508	128,0	209
Mutterstadt	1	12 529	12 529	100,0	796	537	117,4	259
Neuhofen	1	7 223	7 223	100,0	363	312	118,3	51
Römerberg	1	9 214	9 214	100,0	423	393	116,9	30
Schifferstadt	1	19 405	19 399	100,0	1 199	819	115,7	380
Verbandsgemeinden								
Dannstadt-Schauernheim	3	13 085	13 085	100,0	845	689	144,3	156
Dudenhofen	3	11 332	11 302	99,7	522	510	123,6	12
Heßheim	5	9 634	9 634	100,0	434	434	123,4	-
Maxdorf	3	12 629	12 629	100,0	678	607	131,7	71
Waldsee	2	8 646	8 638	99,9	425	362	114,8	63
<b>Landkreis Südliche Weinstr.</b>	75	110 038	109 959	99,9	5 922	4 764	118,7	1 158
Verbandsgemeinden								
Annweiler am Trifels	13	17 237	17 201	99,8	944	707	112,6	237
Bad Bergzabern	21	24 347	24 333	99,9	1 314	997	112,3	317
Edenkoben	16	19 722	19 714	100,0	1 008	935	129,9	73
Herxheim	4	14 705	14 702	100,0	729	605	112,7	124
Landau-Land	14	14 006	13 992	99,9	783	670	131,2	113
Maikammer	3	8 020	8 020	100,0	462	336	114,8	126
Offenbach an der Queich	4	12 001	11 997	100,0	682	514	117,4	168
<b>Landkreis Südwestpfalz</b>	84	102 094	101 777	99,7	4 521	4 030	108,5	491
Verbandsgemeinden								
Dahner Felsenland	15	15 453	15 402	99,7	647	531	94,5	116
Hauenstein	8	9 245	9 242	100,0	399	300	88,9	99
Pirmasens-Land	10	13 011	12 993	99,9	569	515	108,6	54
Rodalben	6	15 253	15 252	100,0	665	607	109,0	58
Thaleischweiler-Fröschen	8	11 286	11 244	99,6	497	456	111,1	41
Waldfischbach-Burgalben	8	12 906	12 887	99,9	612	539	114,6	73
Wallhalben	12	7 719	7 690	99,6	400	365	130,0	35
Zweibrücken-Land	17	17 221	17 067	99,1	732	717	115,1	15
<b>Landkreis Trier-Saarburg</b>	103	140 516	140 149	99,7	6 975	5 846	114,3	1 129
Verbandsgemeinden								
Hermeskeil	13	14 821	14 723	99,3	677	558	103,8	119
Kell am See	13	9 615	9 540	99,2	466	378	108,6	88
Konz	12	30 773	30 764	100,0	1 362	1 164	103,7	198
Ruwer	20	17 727	17 685	99,8	767	665	103,0	102
Saarburg	16	21 251	21 217	99,8	1 246	969	125,1	277
Schweich a.d.Roem. Weinstr.	18	24 823	24 756	99,7	1 390	1 075	119,0	315
Trier-Land	11	21 506	21 464	99,8	1 067	1 037	132,4	30
<b>Landkreis Vulkaneifel</b>	109	62 980	62 780	99,7	4 439	2 736	119,4	1 703
Verbandsgemeinden								
Daun	38	23 782	23 728	99,8	1 364	1 062	122,6	302
Gerolstein	13	14 073	14 012	99,6	1 533	696	136,1	837
Hillesheim	11	8 824	8 798	99,7	516	364	113,4	152
Kelberg	33	7 440	7 419	99,7	382	273	100,8	109
Obere Kyll	14	8 861	8 823	99,6	644	341	105,9	303

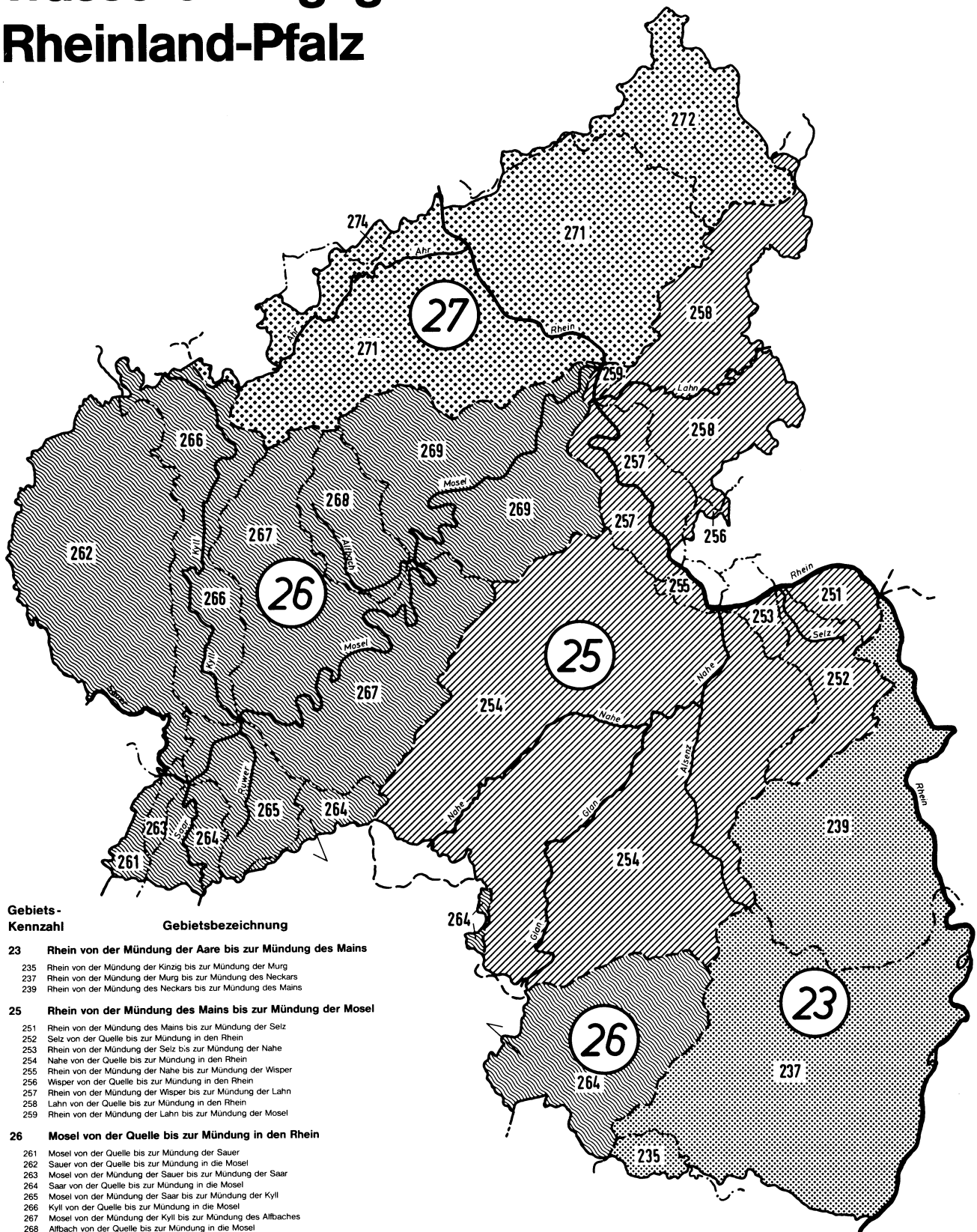
3. Ergebnisse 2007 nach Verwaltungsbezirken  
3.4 Wasserbezug der Letztverbraucher  
noch: 3.4.2 Verbandsfreie Gemeinden und Verbandsgemeinden

Verwaltungsbezirk	Ge- meinden	Bevölkerung			Wasserbezug der Letztverbraucher			
		ins- gesamt	mit Anschluss an die öffentliche Wasserversorgung	insgesamt	Haushalte und Kleingewerbe		sonstige Abnehmer	
					zusammen	je versorgtem Einwohner		
		Anzahl		%	1 000 m³		l/Tag	1 000 m³
<b>Westerwaldkreis</b>	192	202 152	201 970	99,9	9 669	8 403	114,0	1 266
Verbandsgemeinden								
Bad Marienberg (Westerwald)	18	19 574	19 560	99,9	947	788	110,4	159
Hachenburg	33	24 310	24 280	99,9	1 166	1 094	123,4	72
Höhr-Grenzhausen	4	13 995	13 993	100,0	710	503	98,5	207
Montabaur	25	38 740	38 740	100,0	1 947	1 752	123,9	195
Ransbach-Baumbach	11	14 636	14 625	99,9	727	634	118,8	93
Rennerod	23	17 106	17 057	99,7	759	705	113,2	54
Selters (Westerwald)	21	16 802	16 786	99,9	770	675	110,2	95
Wallmerod	21	14 845	14 823	99,9	592	553	102,2	39
Westerburg	24	23 261	23 224	99,8	1 022	1 005	118,6	17
Wirges	12	18 883	18 882	100,0	1 029	694	100,7	335
Verbandsfreie Gemeinden in Rheinland-Pfalz	37	645 501	644 701	99,9	37 813	27 722	117,8	10 091
Verbandsgemeinden in Rheinland-Pfalz	2 257	2 381 317	2 375 562	99,8	120 557	99 186	114,4	21 371

4. Ergebnisse 2007 nach Gemeindegrößenklassen  
4.1 Wasserbezug der Letztverbraucher

Gemeinden mit ... Einwohner	Ge- meinden	Bevölkerung			Wasserbezug der Letztverbraucher			
		ins- gesamt	mit	ohne	ins- gesamt	Haushalte und Kleingewerbe		sonstige Ab- nehmer
			Anschluß an die öffentliche Wasserversorgung			zu- sammen	je ver- sorgtem Ein- wohner	
		Anzahl			1 000 m³		l/Tag	1 000 m³
unter 1 000	1 601	679 984	677 752	2 232	32 803	27 206	110,0	5 597
1 000 - 2 000	367	509 225	507 707	1 518	24 136	20 709	111,8	3 427
2 000 - 3 000	126	306 041	305 479	562	15 330	12 768	114,5	2 562
3 000 - 5 000	85	320 714	320 128	586	16 434	13 742	117,6	2 692
5 000 - 10 000	82	570 777	569 668	1 109	32 276	25 118	120,8	7 158
10 000 - 20 000	24	351 414	351 069	345	20 625	15 438	120,5	5 187
20 000 - 50 000	12	390 282	389 900	382	23 383	17 027	119,6	6 356
50 000 - 100 000	5	349 987	349 871	116	20 427	15 565	121,9	4 862
100 000 und mehr	4	570 502	570 298	204	35 551	26 891	129,2	8 660
Insgesamt	2 306	4 048 926	4 041 872	7 054	220 965	174 464	118,3	46 501

# Wassereinzugsgebiete in Rheinland-Pfalz



## Gebiets-Kennzahl

## Gebietsbezeichnung

- 23 Rhein von der Mündung der Aare bis zur Mündung des Mains**  
 235 Rhein von der Mündung der Kinzig bis zur Mündung der Murg  
 237 Rhein von der Mündung der Murg bis zur Mündung des Neckars  
 239 Rhein von der Mündung des Neckars bis zur Mündung des Mains
- 25 Rhein von der Mündung des Mains bis zur Mündung der Mosel**  
 251 Rhein von der Mündung des Mains bis zur Mündung der Selz  
 252 Selz von der Quelle bis zur Mündung in den Rhein  
 253 Rhein von der Mündung der Selz bis zur Mündung der Nahe  
 254 Nahe von der Quelle bis zur Mündung in den Rhein  
 255 Rhein von der Mündung der Nahe bis zur Mündung der Wisper  
 256 Wisper von der Quelle bis zur Mündung in den Rhein  
 257 Rhein von der Mündung der Wisper bis zur Mündung der Lahn  
 258 Lahn von der Quelle bis zur Mündung in den Rhein  
 259 Rhein von der Mündung der Lahn bis zur Mündung der Mosel
- 26 Mosel von der Quelle bis zur Mündung in den Rhein**  
 261 Mosel von der Quelle bis zur Mündung der Sauer  
 262 Sauer von der Quelle bis zur Mündung in die Mosel  
 263 Mosel von der Mündung der Sauer bis zur Mündung der Saar  
 264 Saar von der Quelle bis zur Mündung in die Mosel  
 265 Mosel von der Mündung der Saar bis zur Mündung der Kyll  
 266 Kyll von der Quelle bis zur Mündung in die Mosel  
 267 Mosel von der Mündung der Kyll bis zur Mündung des Alfbaches  
 268 Alfbach von der Quelle bis zur Mündung in die Mosel  
 269 Mosel von der Mündung des Alfbaches bis zur Mündung in den Rhein
- 27 Rhein von der Mündung der Mosel bis zur Mündung der Maas**  
 271 Rhein von der Mündung der Mosel bis zur Mündung der Sieg  
 272 Sieg von der Quelle bis zur Mündung in den Rhein  
 274 Erft von der Quelle bis zur Mündung in den Rhein



5. Ergebnisse 2007 nach Wassereinzugsgebieten  
5.1 Wassergewinnungsanlagen <sup>1)</sup>

WEG-Nr.	Wassereinzugsgebiet	Ins-gesamt	Grund-wasser	Quell-wasser	Ange-reichertes Grund-wasser	Ufer-filtrat	See-und Tal-sperren-wasser	Fluss-wasser
		Anzahl						
235	Rhein von unterhalb Mündung der Kinzig bis oberhalb Mündung der Murg	1	1	-	-	-	-	-
237	Rhein von unterhalb Mündung der Murg bis oberhalb Mündung des Neckars	107	61	46	-	-	-	-
239	Rhein von unterhalb Mündung des Neckars bis oberhalb Mündung des Mains	71	53	16	-	2	-	-
23	Rhein von unterhalb Mündung der Aare bis oberhalb Mündung des Mains	179	115	62	-	2	-	-
251	Rhein von unterhalb Mündung des Mains bis oberhalb Mündung der Selz	8	3	2	-	3	-	-
252	Selz von der Quelle bis zur Mündung in den Rhein	6	1	5	-	-	-	-
253	Rhein von unterhalb Mündung der Selz bis oberhalb Mündung der Nahe	6	4	1	-	1	-	-
254	Nahe von der Quelle bis zur Mündung in den Rhein	268	211	56	-	-	1	-
255	Rhein von unterhalb Mündung der Nahe bis oberhalb Mündung der Wisper	3	1	2	-	-	-	-
256	Wisper von der Quelle bis zur Mündung in den Rhein	2	1	1	-	-	-	-
257	Rhein von unterhalb Mündung der Wisper bis oberhalb Mündung der Lahn	50	22	25	-	3	-	-
258	Lahn von der Quelle bis zur Mündung in den Rhein	186	127	57	-	2	-	-
259	Rhein von unterhalb Mündung der Lahn bis oberhalb Mündung der Mosel	4	3	-	-	1	-	-
25	Rhein von unterhalb Mündung des Mains bis oberhalb Mündung der Mosel	533	373	149	-	10	1	-
261	Mosel von der Quelle bis oberhalb Mündung der Sauer	-	-	-	-	-	-	-
262	Sauer von der Quelle bis zur Mündung in die Mosel	29	9	20	-	-	-	-
263	Mosel von unterhalb Mündung der Sauer bis oberhalb der Mündung der Saar	4	4	-	-	-	-	-
264	Saar von der Quelle bis zur Mündung in die Mosel	82	48	33	-	-	1	-
265	Mosel von unterhalb Mündung der Saar bis oberhalb Mündung der Kyll	29	14	14	-	-	1	-
266	Kyll von der Quelle bis zur Mündung in die Mosel	61	47	14	-	-	-	-
267	Mosel von unterhalb Mündung der Kyll bis oberhalb Mündung des Alfbaches	90	42	46	-	2	-	-
268	Alfbach von der Quelle bis zur Mündung in die Mosel	12	5	5	-	2	-	-
269	Mosel von unterhalb Mündung des Alfbaches bis zur Mündung in den Rhein	31	14	16	-	1	-	-
26	Mosel von der Quelle bis zur Mündung in den Rhein	338	183	148	-	5	2	-
271	Rhein von unterhalb Mündung der Mosel bis oberhalb Mündung der Sieg	181	99	69	-	13	-	-
272	Sieg von der Quelle bis zur Mündung in den Rhein	50	37	13	-	-	-	-
274	Erft von der Quelle bis zur Mündung in den Rhein	-	-	-	-	-	-	-
27	Rhein von unterhalb Mündung der Mosel bis oberhalb Mündung der Maas	231	136	82	-	13	-	-
	Rheinland-Pfalz	1 281	807	441	-	30	3	-

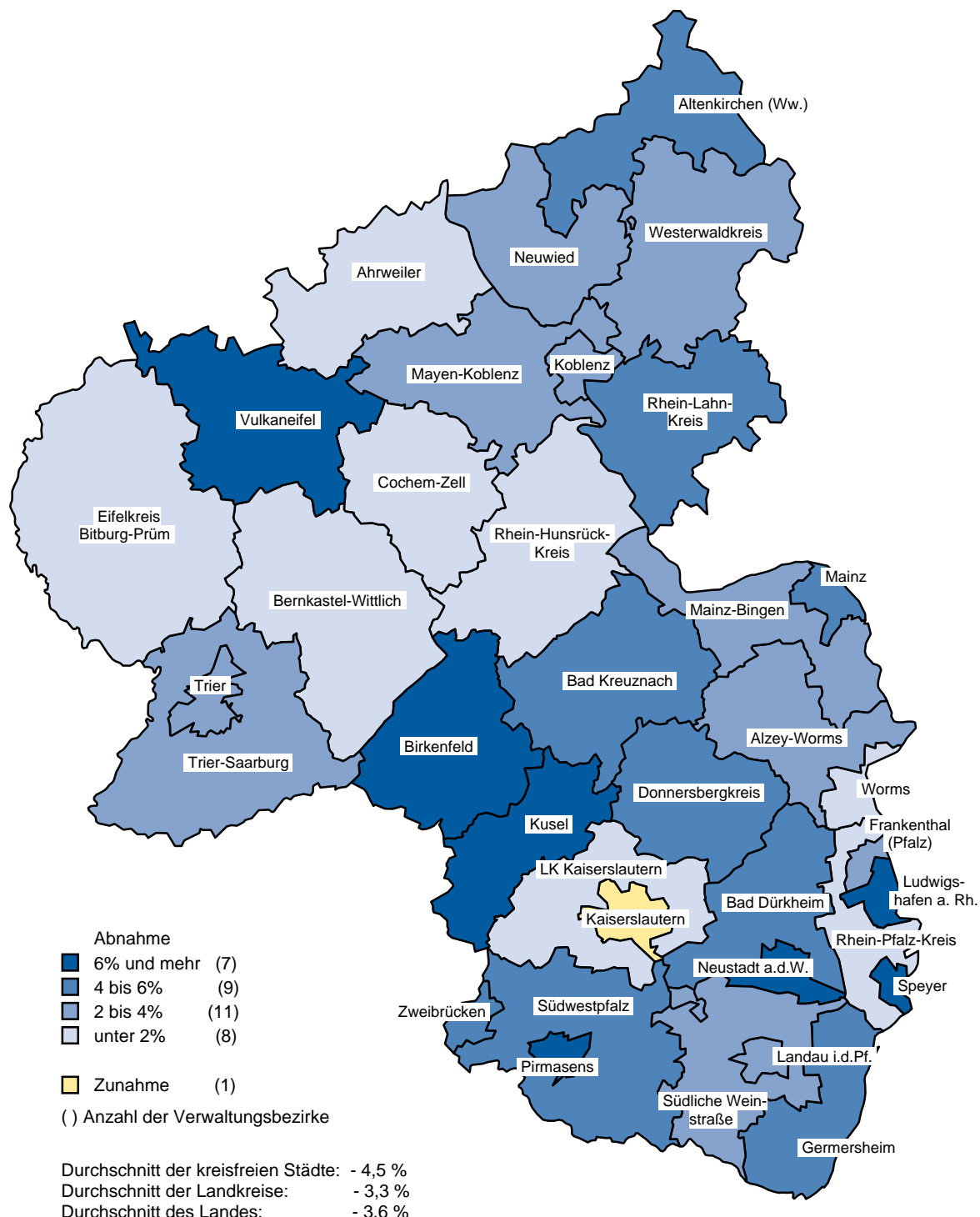
1) Die regionale Zuordnung erfolgt nach dem Standort der Gewinnungsanlage.

5. Ergebnisse 2007 nach Wassereinzugsgebieten  
5.2 Wassergewinnung <sup>1)</sup>

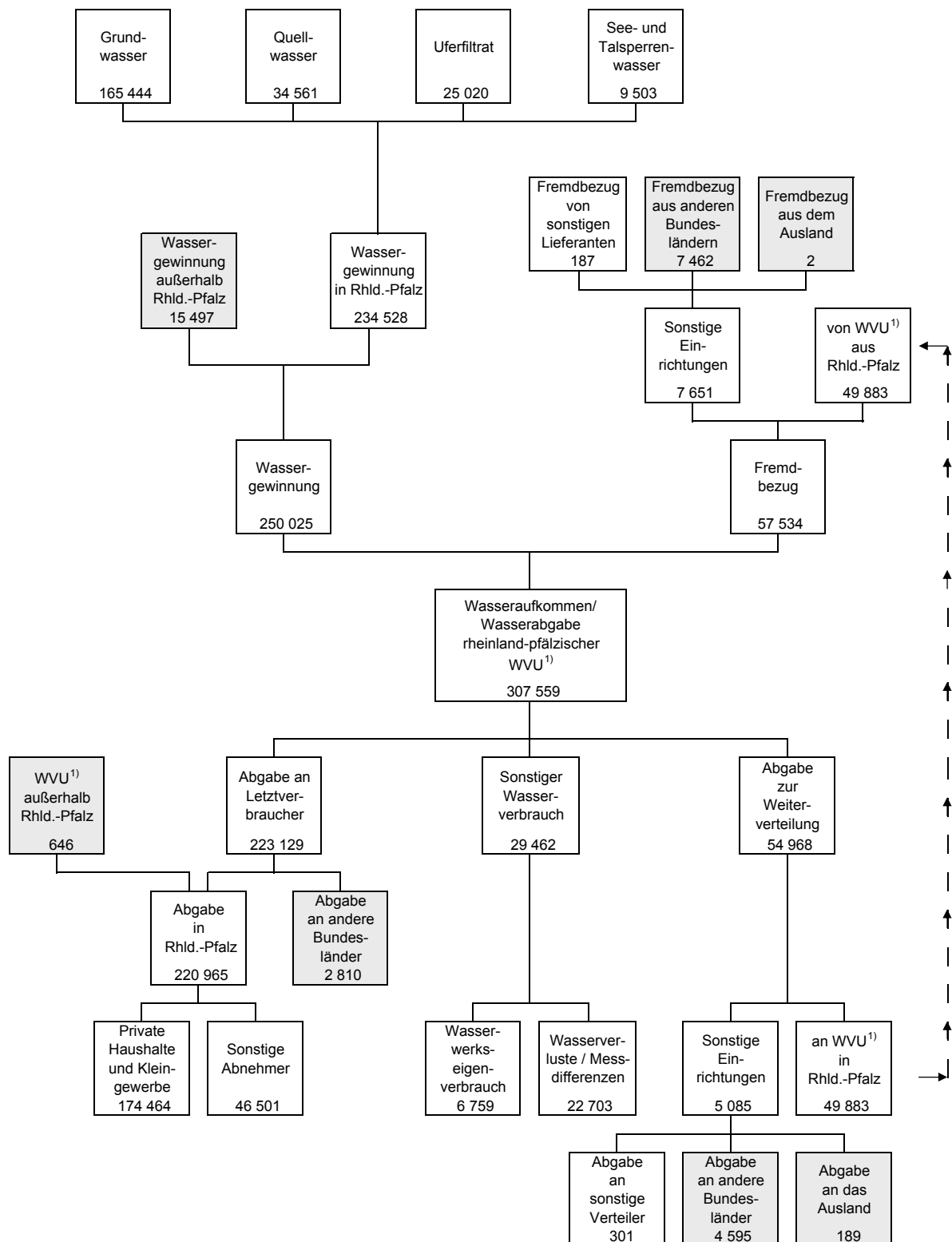
WEG-Nr.	Wassereinzugsgebiet	Ins- gesamt	Grund- wasser	Quell- wasser	Ange- reichertes Grund- wasser	Ufer- filtrat	See- und Tal- sperren- wasser	Fluss- wasser
1 000 m <sup>3</sup>								
235	Rhein von unterhalb Mündung der Kinzig bis oberhalb Mündung der Murg	167	167	-	-	-	-	-
237	Rhein von unterhalb Mündung der Murg bis oberhalb Mündung des Neckars	36 295	30 173	6 122	-	-	-	-
239	Rhein von unterhalb Mündung des Neckars bis oberhalb Mündung des Mains	43 805	33 259	1 262	-	9 284	-	-
23	Rhein von unterhalb Mündung der Aare bis oberhalb Mündung des Mains	80 267	63 599	7 384	-	9 284	-	-
251	Rhein von unterhalb Mündung des Mains bis oberhalb Mündung der Selz	870	182	86	-	602	-	-
252	Selz von der Quelle bis zur Mündung in den Rhein	1 237	807	430	-	-	-	-
253	Rhein von unterhalb Mündung der Selz bis oberhalb Mündung der Nahe	2 248	473	26	-	1 749	-	-
254	Nahe von der Quelle bis zur Mündung in den Rhein	38 172	28 223	7 153	-	-	2 796	-
255	Rhein von unterhalb Mündung der Nahe bis oberhalb Mündung der Wisper	59	33	26	-	-	-	-
256	Wisper von der Quelle bis zur Mündung in den Rhein	29	22	7	-	-	-	-
257	Rhein von unterhalb Mündung der Wisper bis oberhalb Mündung der Lahn	874	273	304	-	297	-	-
258	Lahn von der Quelle bis zur Mündung in den Rhein	10 002	6 941	2 155	-	906	-	-
259	Rhein von unterhalb Mündung der Lahn bis oberhalb Mündung der Mosel	4 158	176	-	-	3 982	-	-
25	Rhein von unterhalb Mündung des Mains bis oberhalb Mündung der Mosel	57 649	37 130	10 187	-	7 536	2 796	-
261	Mosel von der Quelle bis oberhalb Mündung der Sauer	-	-	-	-	-	-	-
262	Sauer von der Quelle bis zur Mündung in die Mosel	5 472	3 993	1 479	-	-	-	-
263	Mosel von unterhalb Mündung der Sauer bis oberhalb der Mündung der Saar	993	993	-	-	-	-	-
264	Saar von der Quelle bis zur Mündung in die Mosel	13 237	10 872	2 087	-	-	278	-
265	Mosel von unterhalb Mündung der Saar bis oberhalb Mündung der Kyll	8 048	823	796	-	-	6 429	-
266	Kyll von der Quelle bis zur Mündung in die Mosel	9 832	8 645	1 187	-	-	-	-
267	Mosel von unterhalb Mündung der Kyll bis oberhalb Mündung des Alfbaches	10 412	6 728	3 388	-	296	-	-
268	Alfbach von der Quelle bis zur Mündung in die Mosel	2 829	1 830	184	-	815	-	-
269	Mosel von unterhalb Mündung des Alf- baches bis zur Mündung in den Rhein	1 748	943	786	-	19	-	-
26	Mosel von der Quelle bis zur Mündung in den Rhein	52 571	34 827	9 907	-	1 130	6 707	-
271	Rhein von unterhalb Mündung der Mosel bis oberhalb Mündung der Sieg	40 637	28 180	5 387	-	7 070	-	-
272	Sieg von der Quelle bis zur Mündung in den Rhein	3 404	1 708	1 696	-	-	-	-
274	Erft von der Quelle bis zur Mündung in den Rhein	-	-	-	-	-	-	-
27	Rhein von unterhalb Mündung der Mosel bis oberhalb Mündung der Maas	44 041	29 888	7 083	-	7 070	-	-
	Rheinland-Pfalz	234 528	165 444	34 561	-	25 020	9 503	-

1) Die regionale Zuordnung erfolgt nach dem Standort der Gewinnungsanlage.

Veränderungsrate des Wasserbezugs der Letztverbraucher  
in den kreisfreien Städten und Landkreisen 2007 gegenüber 2004



# Wasserflussschema der öffentlichen Wasserversorgung 2007 (1 000 m<sup>3</sup>)



1) Wasserversorgungsunternehmen