



## Öffentliche Wasserversorgung 2004

# I n h a l t

Seite

<b>I Vorbemerkungen .....</b>	<b>3</b>
<b>II Erläuterungen.....</b>	<b>4</b>
<b>III Schaubilder</b>	
Wasserflussschema der öffentlichen Wasserversorgung 2004 .....	6
Wasserbezug der Haushalte (einschl. Kleingewerbe) in den kreisfreien Städten und Landkreisen 2004 .....	15
Wasserbezug der Haushalte (einschl. Kleingewerbe) nach Verwaltungsbezirken 2004.....	17
Wassereinzugsgebiete in Rheinland-Pfalz.....	24
Veränderungsrate des Wasserbezugs der Letztverbraucher in den kreisfreien Städten und Landkreisen 2004 gegenüber 2001 .....	27
<b>IV Tabellen</b>	
1. Langfristige Entwicklung	
1.1 Wasseraufkommen und Wassergewinnung 1957 - 2004 .....	7
1.2 Wasserabgabe 1957 - 2004 .....	7
1.3 Wasserbezug der Letztverbraucher 1995 - 2004 nach Verwaltungsbezirken .....	8
1.4 Wassergewinnung nach Größenklassen und Wasserarten 2001 und 2004	
1.4.1 Gewinnungsanlagen .....	10
1.4.2 Wassergewinnung .....	10
2. Landesergebnisse 2004	
2.1 Versorgungsunternehmen nach Größenklassen des Wasseraufkommens	
2.1.1 Wasseraufkommen .....	11
2.1.2 Wasserabgabe .....	11
3. Ergebnisse 2004 nach Verwaltungsbezirken	
3.1 Wasseraufkommen und Abgabe der Versorgungsunternehmen .....	12
3.2 Wassergewinnungsanlagen .....	13
3.3 Wassergewinnung .....	14
3.4 Wasserbezug der Letztverbraucher	
3.4.1 Kreisfreie Städte und Landkreise .....	16
3.4.2 Verbandsfreie Gemeinden und Verbandsgemeinden .....	18
4. Ergebnisse 2004 nach Gemeindegrößenklassen	
4.1 Wasserbezug der Letztverbraucher .....	23
5. Ergebnisse 2004 nach Wassereinzugsgebieten	
5.1 Wassergewinnungsanlagen .....	25
5.2 Wassergewinnung .....	26

# V o r b e m e r k u n g e n

## Berichtskreis

Auskunftspflichtig waren Anstalten und Körperschaften des öffentlichen Rechts, Inhaber oder Leiter von Unternehmen und andere Einrichtungen, die Anlagen der öffentlichen Wasserversorgung betreiben, also auch privatrechtliche Vereinigungen, Interessengemeinschaften u. dgl., sofern nicht nur eine sogenannte Hauswasserversorgung (Versorgung einzelner Häuser aus zum Haus gehörenden Brunnen) betrieben wurde.

## Gebiets- und Bevölkerungsstand

Der Gebiets- und Bevölkerungsstand bezieht sich auf den 31. Dezember 2004.

Der Feststellung der Bevölkerungszahlen liegt der Begriff der Bevölkerung am Ort der alleinigen bzw. Hauptwohnung nach § 12 Abs. 2 des Melderechtsrahmengesetzes vom 19. April 2002 (BGBl. I S. 1342), zuletzt geändert durch Gesetz zur Umbenennung des Bundesgrenzschutzes in Bundespolizei vom 21. Juni 2005 (BGBl. I S. 1818) zugrunde. Danach ist die Hauptwohnung die vorwiegend benutzte Wohnung des Einwohners. In Zweifelsfällen ist die vorwiegend benutzte Wohnung dort, wo der Schwerpunkt der Lebensbeziehungen des Einwohners liegt. Zur Bevölkerung zählen auch die im Bundesgebiet gemeldeten Ausländer (einschl. Staatenlose). Nicht zur Bevölkerung gehören die Angehörigen der ausländischen Stationierungstreitkräfte sowie der ausländischen diplomatischen und konsularischen Vertretungen mit ihren Familienangehörigen.

## Rechtsgrundlagen

Gesetz über Umweltstatistiken (Umweltstatistikgesetz - UStatG) vom 21. September 1994 (BGBl. I S. 2530), zuletzt geändert durch Artikel 12 des Gesetzes vom 19. Dezember 1997 (BGBl. I S. 3158), in Verbindung mit dem Gesetz über die Statistik für Bundeszwecke (Bundesstatistikgesetz - BStatG) vom 22. Januar 1987 (BGBl. I S. 462, 565), zuletzt geändert durch Artikel 16 des Gesetzes vom 21. August 2002 (BGBl. I S. 3322). Erhoben wurden die Angaben zu § 6 Abs. 1 UStatG.

## Vergleichbarkeit

Auf Grund methodischer Änderungen wird ab 1998

- die Wassergewinnung rheinland-pfälzischer Versorgungsunternehmen aus Gewinnungsanlagen außerhalb von Rheinland-Pfalz nicht mehr unter der Position Fremdbezug aufgeführt, sondern als Wassergewinnung aus Anlagen außerhalb von Rheinland-Pfalz getrennt ausgewiesen.
- die Wasserabgabe von Versorgungsunternehmen außerhalb von Rheinland-Pfalz an rheinland-pfälzische Letztverbraucher als eigenständige Position ausgewiesen und nicht mehr dem Fremdbezug der Wasserversorgungsunternehmen zugeordnet. Sie ist damit nicht mehr Bestandteil des ausgewiesenen Wasseraufkommens.
- die direkte Wasserabgabe rheinland-pfälzischer Versorgungsunternehmen an Letztverbraucher in anderen Bundesländern nicht mehr der Position „Abgabe zur Weiterverteilung“ zugeordnet, sondern als Einzelposition ausgewiesen.

Betroffen von diesen Veränderungen sind die Tabellen 1.1, 1.2, 2.1.1, 2.1.2 und 3.1, bei denen jeweils die regionale Zuordnung nach dem Standort des Wasserversorgungsunternehmens erfolgt. Die Vergleichbarkeit zu früheren Erhebungen ist dadurch eingeschränkt. Für die übrigen Tabellen ergeben sich keine Auswirkungen, da die Wassergewinnung nach dem Standort der Gewinnungsanlage und der Wasserbezug nach dem Wohnort der Letztverbraucher regionalisiert wird.

## Veröffentlichungen

Weitere Informationen über die nicht an die öffentliche Wasserversorgung angeschlossene Einwohner enthält der Statistische Bericht: Q I - 3j/04 (Bestell-Nr. Q1013 200401) Private Haushalte ohne Anschluss an die öffentliche Wasserversorgung und Abwasserbeseitigung 2004.

Ergebnisse dieser Statistik für das gesamte Bundesgebiet enthält die vom Statistischen Bundesamt herausgegebene Fachserie 19 „Umwelt“, Reihe 2.1.

# E r l ä u t e r u n g e n

## **Angereichertes Grundwasser**

Es besteht überwiegend aus planmäßig versickertem → Oberflächenwasser, echtem → Grundwasser und ggf. → Uferfiltrat.

## **Fremdbezug**

Unter Fremdbezug wird die bezogene Wassermenge, die mit dem Zulieferer abgerechnet wird, ausgewiesen. Nicht enthalten sind Durchleitungen durch das eigene Leitungsnetz an Dritte.

## **Gewinnungsanlagen**

Die Brunnen und/oder Quellen eines Wasserwerks sind unabhängig von ihrer Anzahl und ihrer technischen Gestaltung eine Gewinnungsanlage, wenn sie → Grundwasser mit gleicher Beschaffenheit aus einem zusammenhängenden Grundwasservorkommen gewinnen.

## **Grundwasser**

Als Grundwasser gilt das unterirdisch anstehende Wasser, das die Hohlräume der Erdrinde zusammenhängend ausfüllt und nur der Schwere unterliegt, ohne natürlichen Austritt. Hierzu zählt nicht → angereichertes Grundwasser und → Uferfiltrat.

## **Haushalte und Kleingewerbe**

Diese Abnehmergruppe umfasst die privaten Haushalte, das Kleingewerbe und sonstige Kleinabnehmer bei denen die Mengen für gewerbliche und private Nutzung nicht durch getrennte Wasserzähler erfasst werden. Zusammen mit der Gruppe der → Sonstigen Abnehmer bildet sie die Gesamtheit der → Letztverbraucher.

## **Letztverbraucher**

Letztverbraucher sind Abnehmer, mit denen die Wasserversorgungsunternehmen das abgegebene Wasser unmittelbar abrechnen. Die Wasserabgabe von Wasserverbänden und Genossenschaften an die Mitgliedsgemeinden ist keine Abgabe an Letztverbraucher, sondern → Wasserabgabe zur Weiterverteilung, sofern die Mitgliedsgemeinden die Wasserabrechnung mit dem Letztverbraucher selbst vornehmen.

## **Oberflächenwasser**

Unter Oberflächenwasser wird die direkte Entnahme von Wasser aus natürlichen oder künstlichen oberirdischen Gewässern (Flüssen, Seen und Talsperren) sowie → angereichertes Grundwasser und → Uferfiltrat zusammengefasst.

## **Quellwasser**

Quellwasser ist der örtlich begrenzte natürliche Grundwasseraustritt, auch nach künstlicher Fassung. Das bei starker Quellschüttung aus dem Wassersammelbehälter ablaufende, nicht genutzte Überlaufwasser ist nicht mitgezählt. Quellwasser, das in Stollen frei abfließt und für die öffentliche Wasserversorgung genutzt wird, ist jedoch mit einbezogen.

## **Sonstige Abnehmer**

Unter dieser Position sind, mit Ausnahme von → Haushalten und Kleingewerbe, sämtliche → Letztverbraucher zusammengefasst. Hierzu gehören insbesondere gewerbliche Unternehmen, Bundeswehr, ausländische Stationierungstreitkräfte, Krankenhäuser, landwirtschaftliche Betriebe, Schulen, städtische Verwaltungsgebäude, Feuerwehr, Straßenreinigung, öffentliche Brunnen, Gärten und Parks.

## **Uferfiltrat**

Uferfiltrat ist Wasser, das den Wassergewinnungsanlagen durch das Ufer eines Flusses oder Sees im Untergrund nach Bodenpassage zusickert und sich mit dem anstehenden → Grundwasser vermischt. Es wird in seiner Beschaffenheit wesentlich von der des → Oberflächenwassers bestimmt.

## **Wasserabgabe zur Weiterverteilung**

Hier ist die Abgabe von Wassermengen an andere Wasserversorger zur Weiterverteilung ausgewiesen. Sie beinhaltet nur die Wassermengen, die mit dem belieferten Unternehmen abgerechnet werden. Durchleitungen durch das eigene Leitungsnetz an Dritte sind demnach nicht enthalten.

## **Wasseraufkommen**

Zum Wasseraufkommen zählen die sich bei den Wasserversorgungsunternehmen aus Eigengewinnung und → Fremdbezug ergebenden Wassermengen. Fremdbezug von anderen auskunftspflichtigen Wasserversorgungsunternehmen des Berichtskreises ist im Wasseraufkommen doppelt enthalten, da diese Menge auch vom abgebenden Wasserversorgungsunternehmen zu melden war (s. Schaubild Seite 6).

## **Wassereinzugsgebiete**

Hierbei handelt es sich um oberirdische Einzugsgebiete (Niederschlagsgebiete), die als ein in der Horizontalprojektion gemessenes Gebiet, aus dem das Wasser einem bestimmten Ort (Gewässer) zufließt, zu verstehen sind. Diese Gebiete werden durch Wasserscheiden (z.B. Gebirgskämme, aber auch nichtnatürliche Gegebenheiten der Straßen) begrenzt. Die Systematisierung erfolgte nach dem gewässerkundlichen Flächenverzeichnis des Landesamtes für Gewässerkunde Rheinland-Pfalz, Ausgabe Mai 1980.

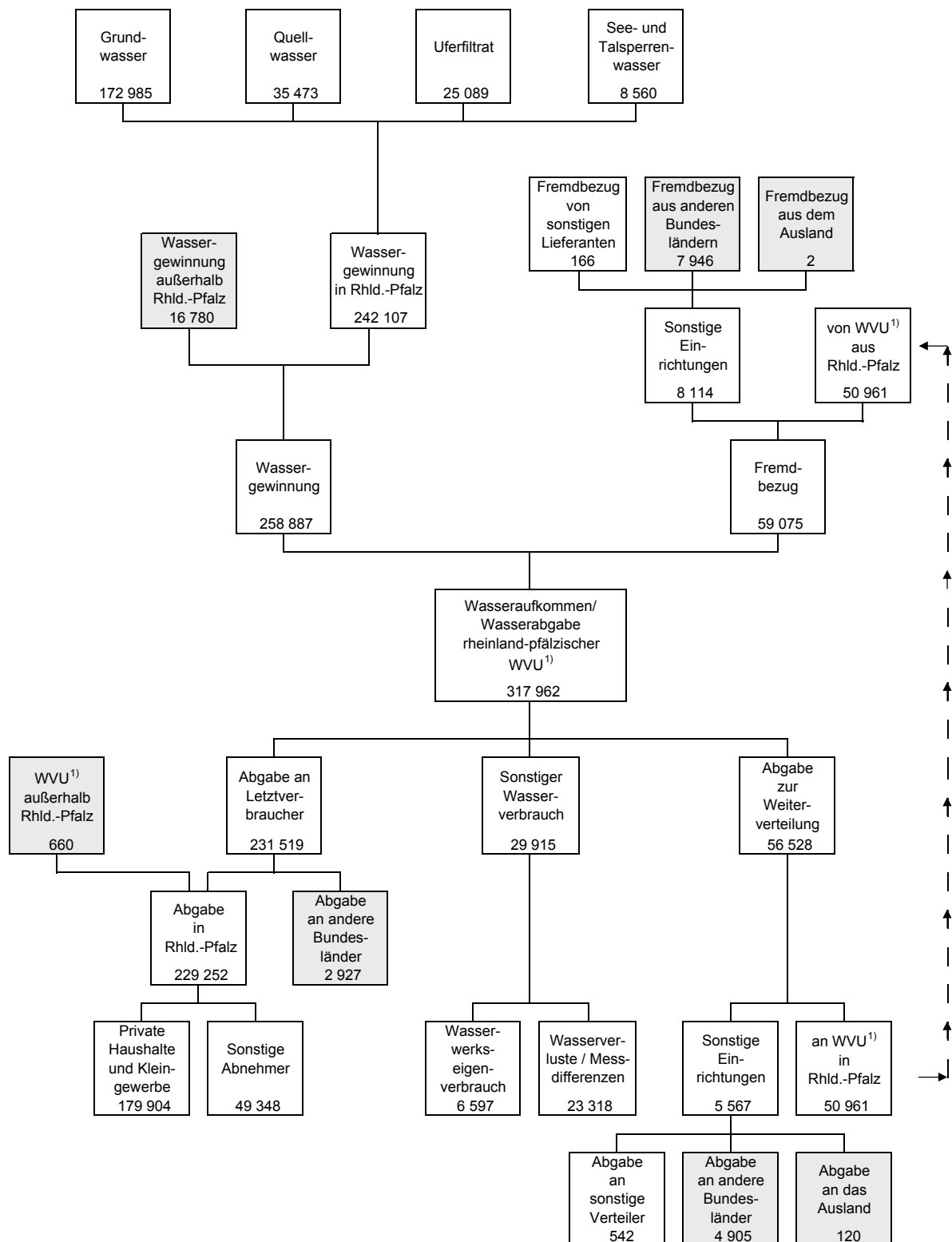
## **Wasserverluste/Messdifferenzen**

Die Menge des in das Verteilungsnetz eingespeisten Wassers, dessen Verbleib im einzelnen nicht erfasst werden kann. Sie setzt sich zusammen aus tatsächlichen Verlusten, z.B. Rohrbrüche, undichte Rohrverbindungen oder Armaturen sowie aus scheinbaren Verlusten, z.B. Fehlanzeigen der Messgeräte oder unkontrollierte Entnahmen.

## **Wasserwerkseigenverbrauch**

Betriebsinterner Wasserverbrauch innerhalb der Versorgungsanlage, z.B. für Filterspülung, Rohrnetzspülung oder Sozialbereich.

# Wasserflussschema der öffentlichen Wasserversorgung 2004 (1 000 m<sup>3</sup>)



1) Wasserversorgungsunternehmen

# 1. Langfristige Entwicklung

## 1.1 Wasseraufkommen und Wassergewinnung 1957 - 2004

Jahr	Wasseraufkommen <sup>1)</sup>			Wassergewinnung				aus Anlagen außerhalb Rhld.-Pfalz
	insgesamt	Eigen- gewinnung	Fremdbezug <sup>2)</sup>	aus rheinland-pfälzischen Anlagen <sup>3)</sup>				
				insgesamt	Grundwasser <sup>4)</sup>	Quellwasser	Oberflächen- wasser	
Mill. m³								
1957	153,1	146,2	6,9	146,2	82,3	60,1	3,8	
1963	205,3	192,7	12,6	192,7	129,3	58,2	5,2	
1969	234,1	219,1	15,0	219,1	208,7		10,3	
1975	278,0	253,7	24,3	235,5	153,2	53,7	28,6	
1979	301,7	247,0	54,7	247,3	158,8	55,1	33,3	
1983	317,6	259,3	58,4	258,8	173,5	53,8	31,5	
1987	316,4	246,9	69,5	246,9	172,3	45,5	29,1	
1991	344,0	261,4	82,6	261,4	200,5	40,2	20,7	
1995	323,9	249,4	74,5	249,4	189,3	41,2	18,9	
1998	320,9	264,0	56,9	246,3	187,5	38,9	19,9	
2001	319,2	261,8	57,4	245,8	175,0	41,0	29,8	
2004	318,0	258,9	59,1	242,1	173,0	35,5	33,6	
Veränderung zur Vorerhebung in %								
1963	34,1	31,8	82,6	31,8	57,1	-3,2	36,8	
1969	14,0	13,7	19,0	13,7	11,3		98,1	
1975	18,8	15,8	62,0	7,5	-0,9		177,7	
1979	8,5	-2,6	125,1	5,0	3,7	2,6	16,4	
1983	5,3	5,0	6,7	4,7	9,3	-2,3	-5,4	
1987	-0,4	-4,8	19,2	-4,6	-0,7	-15,5	-7,5	
1991	8,7	5,9	18,8	5,9	16,4	-11,6	-28,8	
1995	-5,9	-4,6	-9,9	-4,6	-5,6	2,4	-8,7	
1998	-0,9	5,8	-23,6	-1,3	-0,9	-5,6	5,0	
2001	-0,5	-0,8	0,9	-0,2	-6,7	5,4	49,7	
2004	-0,4	-1,1	3,0	-1,5	-1,1	-13,4	12,8	

1) Die Wassergewinnung der rheinland-pfälzischen Versorgungsunternehmen aus Gewinnungsanlagen außerhalb des Bundeslandes wird von 1979 bis 1995 unter der Position Fremdbezug ausgewiesen. - 2) Bis 1995 einschließlich der Abgabe an rheinland-pfälzische Letztverbraucher durch Versorgungsunternehmen mit Sitz außerhalb von Rheinland-Pfalz. - 3) Bis 1969 einschließlich Wassergewinnung rheinland-pfälzischer Versorgungsunternehmen aus Anlagen außerhalb des Bundeslandes. - 4) Bis 1969 wurde angereichertes Grundwasser und Uferfiltrat dem Grundwasser zugerechnet.

## 1.2 Wasserabgabe 1957 - 2004

Jahr	Insgesamt <sup>1)</sup>	An Letztverbraucher in						Zur Weiterverteilung <sup>2)</sup>	Wasserwerkseigenverbrauch/ Wasserverluste
		Rheinland-Pfalz							
		zusammen	Haushalte und Kleingewerbe		gewerbliche Unternehmen	sonstige Abnehmer	anderen Bundesländern <sup>2)</sup>		
			zusammen	je versorgtem Einwohner und Tag					
Mill. m³			Liter		Mill. m³				
1957	153,1	133,3	-	-	-	-		10,2	9,7
1963	205,3	158,8	-	-	-	-		18,4	28,0
1969	234,1	181,6	-	-	-	-		22,1	30,4
1975	278,0	213,7	-	-	-	-		25,5	38,8
1979	301,7	224,4	176,0	133,1	28,2	20,2		37,5	39,8
1983	317,6	235,1	188,8	142,7	26,6	19,7		47,4	35,2
1987	316,4	228,8	185,4	140,3	27,3	16,1		52,0	35,6
1991	344,0	245,5	192,4	138,3	30,9	22,2		64,6	34,0
1995	323,9	233,6	188,0	129,6	27,7	17,9		58,0	32,3
1998	321,6	232,2	186,6	127,3	45,6		3,0	55,9	30,5
2001	319,9	232,7	183,7	124,5	49,0		2,8	53,6	30,8
2004	318,6	229,3	179,9	121,6	49,3		2,9	56,5	29,9
Veränderung zur Vorerhebung in %									
1963	34,1	19,1	-	-	-	-		80,4	188,7
1969	14,0	14,4	-	-	-	-		20,1	8,6
1975	18,8	17,7	-	-	-	-		15,4	27,6
1979	8,5	5,0	-	-	-	-		47,1	2,6
1983	5,3	4,8	7,3	7,2	-5,6	-2,7		26,3	-11,7
1987	-0,4	-2,7	-1,8	-1,7	2,4	-17,9		9,8	1,1
1991	8,7	7,3	3,8	-1,4	13,5	37,3		24,1	-4,5
1995	-5,9	-4,9	-2,3	-6,3	-10,5	-19,1		-10,1	-4,9
1998	-0,7	-0,6	-0,7	-1,8	-0,0			-3,7	-5,6
2001	-0,5	0,2	-1,6	-2,2	7,5		-6,7	-4,1	1,0
2004	-0,4	-1,5	-2,1	-2,3	0,6		3,6	5,4	-2,9

1) Einschl. der Abgabe an rheinland-pfälzische Letztverbraucher von Wasserversorgungsunternehmen aus anderen Bundesländern. - 2) Bis 1995 war die Abgabe an Letztverbraucher in anderen Bundesländern in der Position "Zur Weiterverteilung" enthalten.

1. Langfristige  
1.3 Wasserbezug der Letztverbraucher

Kreisfreie Stadt (St.) Landkreis	Insgesamt				Haushalte und			
					zusammen			
	1995	1998	2001	2004	1995	1998	2001	2004
	1 000 m³							
Frankenthal (Pfalz), St.	2 991	2 987	3 131	3 054	2 477	2 472	2 588	2 523
Kaiserslautern, St.	6 696	6 429	6 624	6 194	4 726	4 516	4 383	4 363
Koblenz, St.	7 081	6 961	6 787	6 628	6 033	5 970	5 608	5 673
Landau i. d. Pfalz, St.	2 682	2 664	2 707	2 653	2 140	2 053	2 049	2 032
Ludwigshafen a. Rhein, St.	12 935	12 438	12 422	11 663	8 200	8 191	8 430	8 020
Mainz, St.	12 551	12 769	12 535	12 433	10 208	9 797	8 666	8 670
Neustadt a. d. Weinstr., St.	3 296	3 416	3 356	3 410	2 972	3 146	2 743	2 204
Pirmasens, St.	2 946	2 906	2 837	2 766	2 357	2 300	2 246	2 127
Speyer, St.	3 092	3 215	2 964	3 067	2 670	2 803	2 365	2 467
Trier, St.	7 112	6 768	6 698	6 650	5 280	4 650	4 672	4 450
Worms, St.	5 566	5 273	5 158	4 955	4 518	4 466	4 021	3 862
Zweibrücken, St.	2 158	2 060	2 074	2 081	1 757	1 744	1 774	1 754
Ahrweiler	6 734	6 821	6 768	6 659	6 079	5 719	5 939	5 868
Altenkirchen (Ww.)	6 129	6 173	6 152	6 011	5 399	5 483	5 440	5 332
Alzey-Worms	5 738	6 044	6 394	6 492	5 395	5 616	5 525	5 338
Bad Dürkheim	7 893	8 024	8 265	8 453	6 189	6 364	6 504	6 540
Bad Kreuznach	9 291	9 192	8 827	8 693	6 949	7 024	6 979	6 526
Bernkastel-Wittlich	7 636	7 387	7 372	7 146	5 590	5 180	5 265	5 144
Birkenfeld	4 974	4 856	4 772	4 802	3 856	3 820	3 716	3 568
Bitburg-Prüm	6 808	6 732	6 631	6 687	4 414	4 144	4 063	3 903
Cochem-Zell	3 889	3 708	3 756	3 687	3 332	3 140	3 128	2 760
Daun	5 019	4 911	4 929	4 746	2 749	2 809	2 901	2 831
Donnersbergkreis	3 841	3 908	3 889	3 813	3 217	3 353	3 439	3 437
Germersheim	6 850	6 934	7 294	6 819	5 678	5 943	5 877	5 905
Kaiserslautern	5 972	5 928	6 091	6 252	5 124	5 146	5 256	5 391
Kusel	3 896	3 917	3 992	4 008	3 339	3 336	3 404	3 208
Mainz-Bingen	9 973	10 114	10 165	10 456	8 865	8 878	8 302	8 675
Mayen-Koblenz	11 840	12 009	11 887	11 551	9 416	9 724	9 559	9 289
Neuwied	9 794	9 756	9 737	9 539	8 430	8 096	8 148	7 959
Rhein-Hunsrück-Kreis	5 616	5 622	5 760	5 647	4 864	4 474	4 452	4 417
Rhein-Lahn-Kreis	6 760	6 471	6 525	6 333	5 452	5 381	5 466	5 200
Rhein-Pfalz-Kreis	7 453	7 688	7 887	8 040	6 915	7 182	6 773	6 845
Südliche Weinstraße	6 034	6 070	6 204	6 079	4 863	4 864	5 030	4 995
Südwestpfalz	4 860	4 849	4 868	4 764	4 241	4 336	4 309	4 153
Trier-Saarburg	7 197	7 050	7 175	7 120	5 734	5 788	5 839	5 842
Westerwaldkreis	10 270	10 143	10 083	9 901	8 540	8 668	8 815	8 633
Rheinland-Pfalz	233 573	232 193	232 716	229 252	187 968	186 576	183 674	179 904
kreisfreie Städte	69 106	67 886	67 293	65 554	53 338	52 108	49 545	48 145
Landkreise	164 467	164 307	165 423	163 698	134 630	134 468	134 129	131 759



Entwicklung  
1995 - 2004 nach Verwaltungsbezirken

Kleingewerbe				Sonstige Abnehmer				Kreisfreie Stadt (St.) Landkreis
je versorgtem Einwohner und Tag								
1995	1998	2001	2004	1995	1998	2001	2004	
Liter				1 000 m³				
140,3	139,7	148,3	145,5	514	515	543	531	Frankenthal (Pfalz), St.
126,9	122,9	120,3	120,5	1 970	1 913	2 241	1 831	Kaiserslautern, St.
151,3	150,3	142,8	145,4	1 048	991	1 179	955	Koblenz, St.
147,2	138,9	136,6	133,1	542	611	658	621	Landau i. d. Pfalz, St.
134,3	136,3	142,2	134,5	4 735	4 247	3 992	3 643	Ludwigshafen a. Rhein, St.
152,2	144,3	128,1	127,7	2 343	2 972	3 869	3 763	Mainz, St.
151,4	160,0	139,6	112,0	324	270	613	1 206	Neustadt a. d. Weinstr., St.
133,5	135,7	137,3	133,8	589	606	591	639	Pirmasens, St.
147,4	154,6	129,7	134,2	422	412	599	600	Speyer, St.
145,5	127,9	128,0	121,8	1 832	2 118	2 026	2 200	Trier, St.
154,7	152,1	136,7	130,3	1 048	807	1 137	1 093	Worms, St.
133,2	134,4	136,5	136,1	401	316	300	327	Zweibrücken, St.
133,0	122,2	125,2	123,1	655	1 102	829	791	Ahrweiler
110,2	110,7	109,1	107,5	730	690	712	679	Altenkirchen (Ww.)
126,8	126,9	121,0	115,4	343	428	869	1 154	Alzey-Worms
129,9	131,1	132,8	132,8	1 704	1 660	1 761	1 913	Bad Dürkheim
122,5	122,7	121,3	112,7	2 342	2 168	1 848	2 167	Bad Kreuznach
135,6	125,2	126,9	123,5	2 046	2 207	2 107	2 002	Bernkastel-Wittlich
117,3	116,4	113,3	110,5	1 118	1 036	1 056	1 234	Birkenfeld
126,3	118,4	116,4	112,3	2 394	2 588	2 568	2 784	Bitburg-Prüm
140,7	132,1	130,5	115,5	557	568	628	927	Cochem-Zell
120,5	120,1	123,7	121,7	2 270	2 102	2 028	1 915	Daun
116,0	118,6	119,9	119,0	624	555	450	376	Donnersbergkreis
131,0	133,6	129,7	129,3	1 172	991	1 417	914	Germersheim
129,4	128,6	131,1	135,1	848	782	835	861	Kaiserslautern
115,3	115,1	118,8	113,9	557	581	588	800	Kusel
129,7	127,0	116,1	118,8	1 108	1 236	1 863	1 781	Mainz-Bingen
126,2	128,2	123,6	119,2	2 424	2 285	2 328	2 262	Mayen-Koblenz
129,6	121,8	120,8	117,4	1 364	1 660	1 589	1 580	Neuwied
128,9	117,2	115,7	114,3	752	1 148	1 308	1 230	Rhein-Hunsrück-Kreis
117,8	115,3	116,1	110,9	1 308	1 090	1 059	1 133	Rhein-Lahn-Kreis
132,1	135,2	126,0	126,2	538	506	1 114	1 195	Rhein-Pfalz-Kreis
124,7	123,0	125,7	123,5	1 171	1 206	1 174	1 084	Südliche Weinstraße
110,8	112,8	112,6	109,8	619	513	559	611	Südwestpfalz
117,5	116,6	116,1	115,0	1 463	1 262	1 336	1 278	Trier-Saarburg
119,7	118,8	119,3	116,1	1 730	1 475	1 268	1 268	Westerwaldkreis
129,6	127,3	124,5	121,6	45 605	45 617	49 042	49 348	Rheinland-Pfalz
143,6	140,7	134,6	130,7	15 768	15 778	17 748	17 409	kreisfreie Städte
124,8	122,8	121,2	118,6	29 837	29 839	31 294	31 939	Landkreise

1. Langfristige Entwicklung  
1.4 Wassergewinnung nach Größenklassen und Wasserarten 2001 und 2004  
1.4.1 Gewinnungsanlagen

Wassergewinnung von...m <sup>3</sup>	Insgesamt	Grundwasser	Quellwasser	Ange- reichertes Grundwasser	Uferfiltrat	See- und Talsperren- wasser	Flusswasser
Anzahl							
2001							
unter 30 000	508	273	233	-	2	-	-
30 000 - 50 000	193	105	88	-	-	-	-
50 000 - 100 000	283	170	108	-	5	-	-
100 000 - 200 000	179	123	50	-	5	-	1
200 000 - 300 000	85	67	17	-	1	-	-
300 000 - 500 000	56	47	7	-	1	1	-
500 000 - 1. Mill.	45	31	10	-	4	-	-
1 Mill. und mehr	35	27	3	-	3	2	-
I n s g e s a m t	1 384	843	516	-	21	3	1
2004							
unter 30 000	472	262	208	-	2	-	-
30 000 - 50 000	186	98	85	-	3	-	-
50 000 - 100 000	251	148	99	-	4	-	-
100 000 - 200 000	161	113	44	-	4	-	-
200 000 - 300 000	76	60	13	-	3	-	-
300 000 - 500 000	65	55	8	-	1	1	-
500 000 - 1. Mill.	46	32	9	-	5	-	-
1 Mill. und mehr	40	28	3	-	7	2	-
I n s g e s a m t	1 297	796	469	-	29	3	-

1.4.2 Wassergewinnung

Wassergewinnung von...m <sup>3</sup>	Insgesamt	Grundwasser	Quellwasser	Ange- reichertes Grundwasser	Uferfiltrat	See- und Talsperren- wasser	Flusswasser
1 000 m <sup>3</sup>							
2001							
unter 30 000	7 204	3 870	3 303	-	31	-	-
30 000 - 50 000	7 361	4 048	3 313	-	-	-	-
50 000 - 100 000	19 925	11 985	7 579	-	361	-	-
100 000 - 200 000	25 990	18 036	6 996	-	772	-	186
200 000 - 300 000	20 601	16 414	3 984	-	203	-	-
300 000 - 500 000	20 898	17 751	2 488	-	324	335	-
500 000 - 1. Mill.	33 275	22 932	6 778	-	3 565	-	-
1 Mill. und mehr	110 568	79 960	6 586	-	13 566	10 456	-
I n s g e s a m t	245 822	174 996	41 027	-	18 822	10 791	186
2004							
unter 30 000	6 608	3 806	2 773	-	29	-	-
30 000 - 50 000	7 118	3 717	3 292	-	109	-	-
50 000 - 100 000	17 534	10 397	6 867	-	270	-	-
100 000 - 200 000	23 445	16 582	6 152	-	711	-	-
200 000 - 300 000	18 711	14 951	3 055	-	705	-	-
300 000 - 500 000	24 014	20 612	2 640	-	433	329	-
500 000 - 1. Mill.	31 625	21 265	6 073	-	4 287	-	-
1 Mill. und mehr	113 052	81 655	4 621	-	18 545	8 231	-
I n s g e s a m t	242 107	172 985	35 473	-	25 089	8 560	-

2. Landesergebnisse 2004  
2.1 Versorgungsunternehmen nach Größenklassen des Wasseraufkommens  
2.1.1 Wasseraufkommen

Wasseraufkommen von ... m³	Wasser- versorgungs- unter- nehmen	Wasseraufkommen					
		insgesamt	Eigengewinnung		Fremdbezug		
			zusammen	Ge- winnungs- anlagen	zusammen	von WVU <sup>1)</sup> aus Rhein- land-Pfalz	von sonstigen Einrichtungen
	Anzahl	1 000 m³		Anzahl	1 000 m³		
unter 30 000	36	324	286	36	38	34	4
30 000 - 50 000	6	224	130	6	94	94	-
50 000 - 100 000	8	651	416	6	235	235	-
100 000 - 200 000	10	1 368	1 147	18	221	220	1
200 000 - 300 000	6	1 551	1 020	7	531	529	2
300 000 - 500 000	31	11 699	6 499	140	5 200	5 108	92
500 000 - 1 Mill.	77	55 399	38 326	454	17 073	15 399	1 674
1 Mill. - 3 Mill.	51	81 621	61 428	421	20 193	19 193	1 000
3 Mill. - 5 Mill.	15	62 468	59 966	139	2 502	2 502	-
5 Mill. - 10 Mill.	9	59 845	47 336	56	12 509	7 168	5 341
10 Mill. und mehr	3	42 812	42 333	17	479	479	-
I n s g e s a m t	252	317 962	258 887	1 300	59 075	50 961	8 114

1) Wasserversorgungsunternehmen.

2.1.2 Wasserabgabe

Wasseraufkommen von ... m³	Insgesamt	An Letztverbraucher			Zur Weiter- verteilung	Wasser- werkseigen- verbrauch/ Wasser- verluste
		zusammen	Haushalte und Kleingewerbe	sonstige Abnehmer		
1 000 m³						
unter 30 000	324	314	270	44	7	3
30 000 - 50 000	224	207	164	43	-	17
50 000 - 100 000	651	560	434	126	-	91
100 000 - 200 000	1 368	1 171	1 086	85	96	101
200 000 - 300 000	1 551	1 344	1 138	206	61	146
300 000 - 500 000	11 699	9 939	8 511	1 428	627	1 133
500 000 - 1 Mill.	55 399	45 539	37 967	7 572	3 174	6 686
1 Mill. - 3 Mill.	81 621	62 792	48 960	13 832	10 755	8 074
3 Mill. - 5 Mill.	62 468	42 122	33 200	8 922	14 389	5 957
5 Mill. - 10 Mill.	59 845	33 832	24 634	9 198	21 164	4 849
10 Mill. und mehr	42 812	33 699	25 518	8 181	6 255	2 858
I n s g e s a m t	317 962	231 519	181 882	49 637	56 528	29 915

3. Ergebnisse 2004 nach Verwaltungsbezirken  
3.1 Wasseraufkommen und Abgabe der Versorgungsunternehmen<sup>1)</sup>

Kreisfreie Stadt (St.) Landkreis	Wasser- ver- sorgungs- unter- nehmen	Wasserauf- kommen/ Wasser- abgabe	Wasseraufkommen				Wasserabgabe		
			Eigen- gewinnung	Fremdbezug			an Letztver- braucher	zur Weiter- verteilung	Wasser- werkseigen- verbrauch/ Wasser- verluste
				insgesamt	von WVU <sup>2)</sup> aus Rhein- land-Pfalz	von sonsti- gen Ein- richtungen			
	Anzahl	1 000 m³							
Frankenthal (Pfalz), St.	1	4 239	4 239	-	-	-	4 010	-	229
Kaiserslautern, St.	3	8 421	8 419	2	2	-	6 655	906	860
Koblenz, St.	2	15 170	11 192	3 978	3 978	-	8 527	5 984	659
Landau i. d. Pfalz, St.	2	3 542	2 788	754	754	-	3 383	16	143
Ludwigshafen a. Rhein, St.	1	12 453	12 453	-	-	-	11 663	-	790
Mainz, St.	1	19 039	19 039	-	-	-	14 706	3 089	1 244
Neustadt a. d. Weinstr., St.	1	3 860	3 782	78	78	-	3 410	207	243
Pirmasens, St.	2	4 704	4 700	4	4	-	3 375	812	517
Speyer, St.	1	4 203	4 203	-	-	-	3 067	922	214
Trier, St.	4	16 105	12 150	3 955	3 955	-	8 163	6 204	1 738
Worms, St.	1	6 968	6 947	21	21	-	4 220	2 512	236
Zweibrücken, St.	3	3 228	2 969	259	110	149	2 824	117	287
Ahrweiler	9	7 192	3 252	3 940	1 580	2 360	5 751	514	927
Altenkirchen (Ww.)	19	11 816	1 204	10 612	5 202	5 410	5 708	5 368	740
Alzey-Worms	6	6 143	4 040	2 103	2 103	-	5 360	285	498
Bad Dürkheim	11	9 919	8 698	1 221	1 221	-	8 125	1 100	694
Bad Kreuznach	9	12 092	10 638	1 454	1 454	-	9 215	1 355	1 522
Bernkastel-Wittlich	11	13 502	9 177	4 325	4 325	-	7 086	5 120	1 296
Birkenfeld	6	8 843	6 154	2 689	2 605	84	4 784	2 608	1 451
Bitburg-Prüm	7	8 539	8 275	264	247	17	6 671	126	1 742
Cochem-Zell	4	4 627	3 076	1 551	1 551	-	3 718	526	383
Daun	6	7 269	6 776	493	493	-	4 556	1 764	949
Donnersbergkreis	11	4 249	2 591	1 658	1 658	-	3 813	1	435
Germersheim	6	7 413	7 372	41	41	-	6 819	101	493
Kaiserslautern	15	11 241	9 039	2 202	2 202	-	5 866	4 775	600
Kusel	9	7 201	3 237	3 964	3 872	92	4 008	2 805	388
Mainz-Bingen	9	16 870	14 406	2 464	2 464	-	12 261	3 336	1 273
Mayen-Koblenz	10	12 938	10 176	2 762	2 762	-	10 646	632	1 660
Neuwied	20	12 232	10 842	1 390	1 390	-	9 152	1 376	1 704
Rhein-Hunsrück-Kreis	7	9 039	8 752	287	287	-	7 071	991	977
Rhein-Lahn-Kreis	9	5 698	5 398	300	300	-	5 168	45	485
Rhein-Pfalz-Kreis	7	8 118	7 196	922	922	-	7 337	-	781
Südliche Weinstraße	9	8 313	6 930	1 383	1 383	-	5 349	2 141	823
Südwestpfalz	12	3 905	3 045	860	858	2	3 412	54	439
Trier-Saarburg	6	6 606	4 343	2 263	2 263	-	5 720	12	874
Westerwaldkreis	12	12 265	11 389	876	876	-	9 920	724	1 621
Rheinland-Pfalz	252	317 962	258 887	59 075	50 961	8 114	231 519	56 528	29 915
kreisfreie Städte	22	101 932	92 881	9 051	8 902	149	74 003	20 769	7 160
Landkreise	230	216 030	166 006	50 024	42 059	7 965	157 516	35 759	22 755

1) Die regionale Zuordnung erfolgt nach dem Sitz des Versorgungsunternehmens. - 2) Wasserversorgungsunternehmen.

3. Ergebnisse 2004 nach Verwaltungsbezirken  
3.2 Wassergewinnungsanlagen <sup>1)</sup>

Kreisfreie Stadt (St.) Landkreis	Insgesamt	Grund- wasser	Quell- wasser	Ange- reichertes Grund- wasser	Ufer- filtrat	See- und Talsperren- wasser	Fluss- wasser
	Anzahl						
Frankenthal (Pfalz), St.	1	1	-	-	-	-	-
Kaiserslautern, St.	11	10	1	-	-	-	-
Koblenz, St.	9	4	1	-	4	-	-
Landau i. d. Pfalz, St.	3	2	1	-	-	-	-
Ludwigshafen a. Rhein, St.	2	2	-	-	-	-	-
Mainz, St.	3	3	-	-	-	-	-
Neustadt a. d. Weinstr., St.	3	2	1	-	-	-	-
Pirmasens, St.	1	1	-	-	-	-	-
Speyer, St.	3	3	-	-	-	-	-
Trier, St.	8	6	2	-	-	-	-
Worms, St.	-	-	-	-	-	-	-
Zweibrücken, St.	2	2	-	-	-	-	-
Ahrweiler	30	16	12	-	2	-	-
Altenkirchen (Ww.)	19	15	4	-	-	-	-
Alzey-Worms	13	11	2	-	-	-	-
Bad Dürkheim	56	37	19	-	-	-	-
Bad Kreuznach	114	99	15	-	-	-	-
Bernkastel-Wittlich	73	39	33	-	1	-	-
Birkenfeld	48	13	34	-	-	1	-
Bitburg-Prüm	56	23	33	-	-	-	-
Cochem-Zell	29	11	16	-	2	-	-
Daun	68	33	34	-	1	-	-
Donnersbergkreis	22	16	6	-	-	-	-
Germersheim	12	12	-	-	-	-	-
Kaiserslautern	51	41	10	-	-	-	-
Kusel	6	4	2	-	-	-	-
Mainz-Bingen	31	12	13	-	6	-	-
Mayen-Koblenz	50	30	13	-	7	-	-
Neuwied	56	26	30	-	-	-	-
Rhein-Hunsrück-Kreis	37	35	2	-	-	-	-
Rhein-Lahn-Kreis	157	87	64	-	6	-	-
Rhein-Pfalz-Kreis	11	11	-	-	-	-	-
Südliche Weinstraße	45	21	24	-	-	-	-
Südwestpfalz	51	35	16	-	-	-	-
Trier-Saarburg	68	36	30	-	-	2	-
Westerwaldkreis	148	97	51	-	-	-	-
Rheinland-Pfalz	1 297	796	469	-	29	3	-
kreisfreie Städte	46	36	6	-	4	-	-
Landkreise	1 251	760	463	-	25	3	-

1) Die regionale Zuordnung erfolgt nach dem Standort der Gewinnungsanlage.

3. Ergebnisse 2004 nach Verwaltungsbezirken  
3.3 Wassergewinnung <sup>1)</sup>

Kreisfreie Stadt (St.) Landkreis	Insgesamt	Grund- wasser	Quell- wasser	Ange- reichertes Grund- wasser	Ufer- filtrat	See- und Talsperren- wasser	Fluss- wasser
	1 000 m³						
Frankenthal (Pfalz), St.	3 797	3 797	-	-	-	-	-
Kaiserslautern, St.	9 962	8 349	1 613	-	-	-	-
Koblenz, St.	6 632	225	142	-	6 265	-	-
Landau i. d. Pfalz, St.	482	431	51	-	-	-	-
Ludwigshafen a. Rhein, St.	12 453	12 453	-	-	-	-	-
Mainz, St.	400	400	-	-	-	-	-
Neustadt a. d. Weinstr., St.	4 926	4 925	1	-	-	-	-
Pirmasens, St.	572	572	-	-	-	-	-
Speyer, St.	4 203	4 203	-	-	-	-	-
Trier, St.	1 748	1 508	240	-	-	-	-
Worms, St.	-	-	-	-	-	-	-
Zweibrücken, St.	2 219	2 219	-	-	-	-	-
Ahrweiler	6 082	3 499	1 732	-	851	-	-
Altenkirchen (Ww.)	1 204	1 095	109	-	-	-	-
Alzey-Worms	13 023	12 750	273	-	-	-	-
Bad Dürkheim	7 951	6 739	1 212	-	-	-	-
Bad Kreuznach	11 010	9 634	1 376	-	-	-	-
Bernkastel-Wittlich	8 624	5 712	2 872	-	40	-	-
Birkenfeld	6 514	652	2 813	-	-	3 049	-
Bitburg-Prüm	8 890	7 175	1 715	-	-	-	-
Cochem-Zell	1 909	526	410	-	973	-	-
Daun	9 363	7 171	2 109	-	83	-	-
Donnersbergkreis	2 613	2 464	149	-	-	-	-
Germersheim	7 372	7 372	-	-	-	-	-
Kaiserslautern	7 699	6 937	762	-	-	-	-
Kusel	2 918	2 871	47	-	-	-	-
Mainz-Bingen	13 857	1 491	633	-	11 733	-	-
Mayen-Koblenz	16 477	10 987	1 680	-	3 810	-	-
Neuwied	10 842	9 624	1 218	-	-	-	-
Rhein-Hunsrück-Kreis	2 388	2 341	47	-	-	-	-
Rhein-Lahn-Kreis	6 391	3 504	1 553	-	1 334	-	-
Rhein-Pfalz-Kreis	6 929	6 929	-	-	-	-	-
Südliche Weinstraße	9 642	4 329	5 313	-	-	-	-
Südwestpfalz	7 923	6 805	1 118	-	-	-	-
Trier-Saarburg	13 703	6 121	2 071	-	-	5 511	-
Westerwaldkreis	11 389	7 175	4 214	-	-	-	-
Rheinland-Pfalz	242 107	172 985	35 473	-	25 089	8 560	-
kreisfreie Städte	47 394	39 082	2 047	-	6 265	-	-
Landkreise	194 713	133 903	33 426	-	18 824	8 560	-

1) Die regionale Zuordnung erfolgt nach dem Standort der Gewinnungsanlage.

Wasserbezug der Haushalte (einschl. Kleingewerbe)  
in den kreisfreien Städten und Landkreisen 2004  
(je Einwohner und Tag)



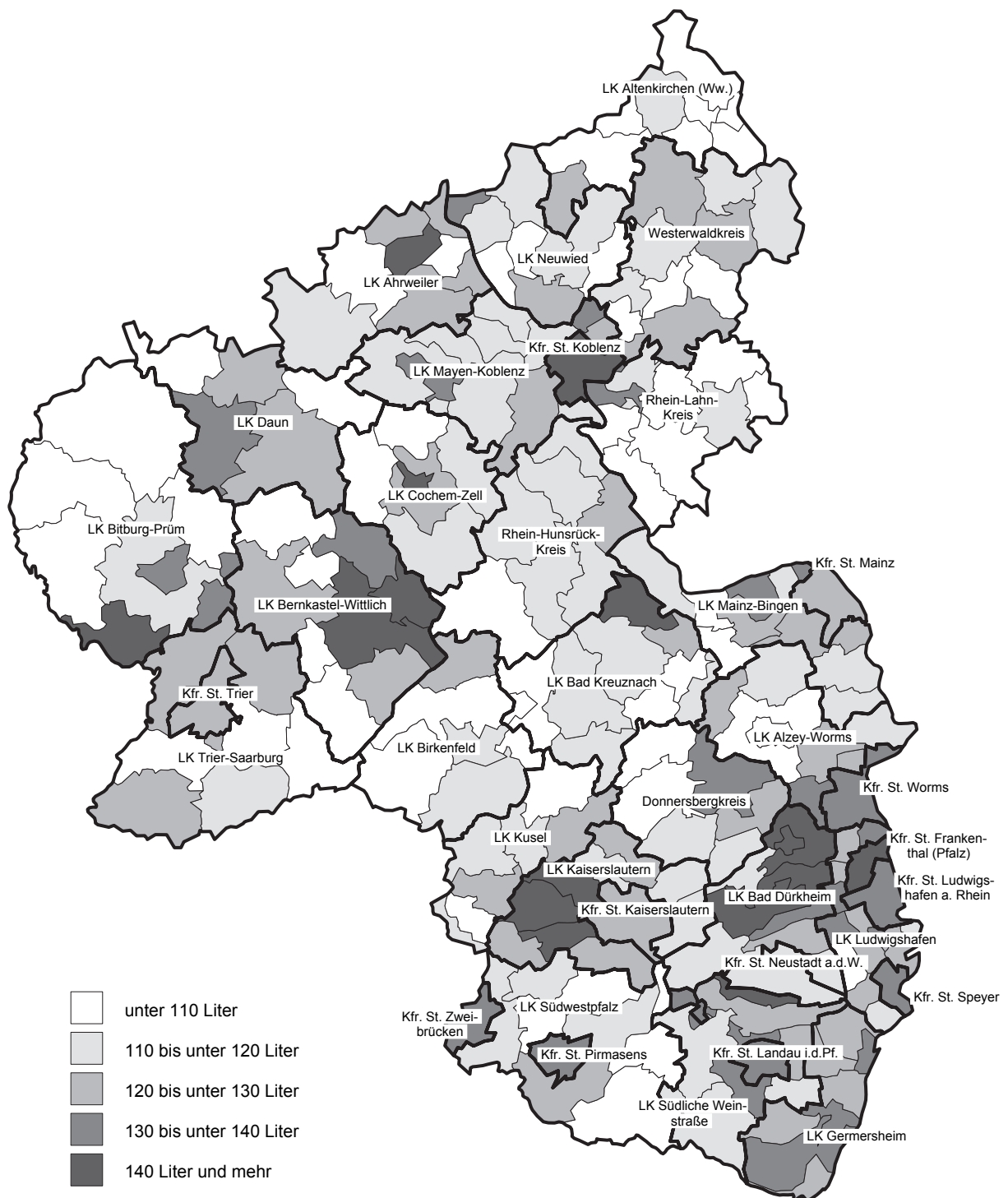
Durchschnitt der kreisfreien Städte: 131 Liter  
Durchschnitt der Landkreise: 119 Liter  
Durchschnitt des Landes: 122 Liter

3. Ergebnisse 2004 nach Verwaltungsbezirken  
3.4 Wasserbezug der Letztverbraucher  
3.4.1 Kreisfreie Städte und Landkreise

Kreisfreie Stadt (St.) Landkreis	Ge- meinden	Bevölkerung			Wasserbezug der Letztverbraucher			
		ins- gesamt	mit Anschluss an die öffentliche Wasserversorgung		insgesamt	Haushalte und Kleingewerbe		sonstige Abnehmer
						zusammen	je versorgtem Einwohner	
		Anzahl		%	1 000 m³		l/Tag	1 000 m³
Frankenthal (Pfalz), St.	1	47 516	47 516	100,0	3 054	2 523	145,5	531
Kaiserslautern, St.	1	99 182	99 182	100,0	6 194	4 363	120,5	1 831
Koblenz, St.	1	107 039	106 890	99,9	6 628	5 673	145,4	955
Landau i. d. Pfalz, St.	1	41 821	41 821	100,0	2 653	2 032	133,1	621
Ludwigshafen a. Rhein, St.	1	163 383	163 353	100,0	11 663	8 020	134,5	3 643
Mainz, St.	1	186 061	186 061	100,0	12 433	8 670	127,7	3 763
Neustadt a. d. Weinstr., St.	1	53 894	53 893	100,0	3 410	2 204	112,0	1 206
Pirmasens, St.	1	43 637	43 563	99,8	2 766	2 127	133,8	639
Speyer, St.	1	50 347	50 347	100,0	3 067	2 467	134,2	600
Trier, St.	1	100 163	100 126	100,0	6 650	4 450	121,8	2 200
Worms, St.	1	81 250	81 200	99,9	4 955	3 862	130,3	1 093
Zweibrücken, St.	1	35 499	35 319	99,5	2 081	1 754	136,1	327
Ahrweiler	74	130 976	130 641	99,7	6 659	5 868	123,1	791
Altenkirchen (Ww.)	119	136 892	135 946	99,3	6 011	5 332	107,5	679
Alzey-Worms	69	126 814	126 726	99,9	6 492	5 338	115,4	1 154
Bad Dürkheim	48	135 061	134 946	99,9	8 453	6 540	132,8	1 913
Bad Kreuznach	119	158 746	158 657	99,9	8 693	6 526	112,7	2 167
Bernkastel-Wittlich	108	114 389	114 069	99,7	7 146	5 144	123,5	2 002
Birkenfeld	96	88 755	88 487	99,7	4 802	3 568	110,5	1 234
Bitburg-Prüm	235	95 762	95 183	99,4	6 687	3 903	112,3	2 784
Cochem-Zell	92	66 067	65 476	99,1	3 687	2 760	115,5	927
Daun	109	63 934	63 727	99,7	4 746	2 831	121,7	1 915
Donnersbergkreis	81	79 317	79 120	99,8	3 813	3 437	119,0	376
Germersheim	31	125 348	125 146	99,8	6 819	5 905	129,3	914
Kaiserslautern	50	109 637	109 340	99,7	6 252	5 391	135,1	861
Kusel	98	77 184	77 141	99,9	4 008	3 208	113,9	800
Mainz-Bingen	66	200 112	200 014	100,0	10 456	8 675	118,8	1 781
Mayen-Koblenz	87	213 963	213 555	99,8	11 551	9 289	119,2	2 262
Neuwied	62	186 046	185 765	99,8	9 539	7 959	117,4	1 580
Rhein-Hunsrück-Kreis	134	106 076	105 880	99,8	5 647	4 417	114,3	1 230
Rhein-Lahn-Kreis	137	129 022	128 489	99,6	6 333	5 200	110,9	1 133
Rhein-Pfalz-Kreis	25	148 718	148 653	100,0	8 040	6 845	126,2	1 195
Südliche Weinstraße	75	110 938	110 842	99,9	6 079	4 995	123,5	1 084
Südwestpfalz	84	104 018	103 661	99,7	4 764	4 153	109,8	611
Trier-Saarburg	103	139 613	139 238	99,7	7 120	5 842	115,0	1 278
Westerwaldkreis	192	203 925	203 681	99,9	9 901	8 633	116,1	1 268
Rheinland-Pfalz	2 306	4 061 105	4 053 654	99,8	229 252	179 904	121,6	49 348
kreisfreie Städte	12	1 009 792	1 009 271	99,9	65 554	48 145	130,7	17 409
Landkreise	2 294	3 051 313	3 044 383	99,8	163 698	131 759	118,6	31 939



Wasserbezug der Haushalte (einschl. Kleingewerbe)  
nach Verwaltungsbezirken 2004  
(je Einwohner und Tag)



Durchschnitt der Verbandsgemeinden: 117 Liter  
Durchschnitt der verbandsfreien Gemeinden: 123 Liter  
Durchschnitt des Landes: 122 Liter

Statistisches Landesamt Rheinland-Pfalz

3. Ergebnisse 2004 nach Verwaltungsbezirken  
3.4 Wasserbezug der Letztverbraucher  
3.4.2 Verbandsfreie Gemeinden und Verbandsgemeinden

Verwaltungsbezirk	Ge- meinden	Bevölkerung			Wasserbezug der Letztverbraucher			
		ins- gesamt	mit Anschluss an die öffentliche Wasserversorgung		insgesamt	Haushalte und Kleingewerbe		sonstige Abnehmer
						zusammen	je versorgtem Einwohner	
		Anzahl		%	1 000 m³		l/Tag	1 000 m³
<b>Landkreis Ahrweiler</b>	74	130 976	130 641	99,7	6 659	5 868	123,1	791
verbandsfreie Gemeinden								
Bad Neuenahr-Ahrweiler	1	27 685	27 620	99,8	1 719	1 453	144,1	266
Grafenschaft	1	11 143	11 139	100,0	559	514	126,4	45
Remagen	1	16 385	16 361	99,9	796	758	126,9	38
Sinzig	1	17 774	17 741	99,8	775	668	103,2	107
Verbandsgemeinden								
Adenau	37	14 426	14 326	99,3	699	579	110,7	120
Altenahr	12	11 604	11 552	99,6	551	456	108,1	95
Bad Breisig	4	13 318	13 290	99,8	617	607	125,1	10
Brohlthal	17	18 641	18 612	99,8	943	833	122,6	110
<b>Landkreis Altenkirchen (Ww.)</b>	119	136 892	135 946	99,3	6 011	5 332	107,5	679
verbandsfreie Gemeinde								
Herdorf	1	7 209	7 208	100,0	297	258	98,1	39
Verbandsgemeinden								
Altenkirchen (Westerwald)	42	23 692	23 662	99,9	1 067	944	109,3	123
Betzdorf	5	16 325	16 322	100,0	743	635	106,6	108
Daaden	9	12 058	12 043	99,9	488	439	99,9	49
Flammersfeld	26	11 930	11 930	100,0	609	526	120,8	83
Gebhardshain	12	11 253	11 245	99,9	458	412	100,4	46
Hamm (Sieg)	12	13 106	13 095	99,9	593	486	101,7	107
Kirchen (Sieg)	6	25 378	24 887	98,1	1 094	996	109,6	98
Wissen	6	15 941	15 554	97,6	662	636	112,0	26
<b>Landkreis Alzey-Worms</b>	69	126 814	126 726	99,9	6 492	5 338	115,4	1 154
verbandsfreie Gemeinden								
Alzey	1	18 266	18 266	100,0	1 106	703	105,4	403
Osthofen	1	8 636	8 628	99,9	683	406	128,9	277
Verbandsgemeinden								
Alzey-Land	24	24 173	24 173	100,0	1 030	950	107,7	80
Eich	5	12 788	12 753	99,7	529	514	110,4	15
Monsheim	7	10 432	10 425	99,9	638	506	133,0	132
Westhofen	10	12 224	12 224	100,0	550	550	123,3	-
Wöllstein	8	12 022	12 020	100,0	627	546	124,5	81
Wörrstadt	13	28 273	28 237	99,9	1 329	1 163	112,8	166
<b>Landkreis Bad Dürkheim</b>	48	135 061	134 946	99,9	8 453	6 540	132,8	1 913
verbandsfreie Gemeinden								
Bad Dürkheim	1	18 734	18 684	99,7	1 481	999	146,5	482
Grünstadt	1	13 277	13 277	100,0	1 004	769	158,7	235
Haßloch	1	20 785	20 785	100,0	1 149	860	113,4	289
Verbandsgemeinden								
Deidesheim	5	11 781	11 761	99,8	637	531	123,7	106
Freinsheim	8	15 470	15 470	100,0	909	797	141,1	112
Grünstadt-Land	16	20 470	20 462	100,0	1 574	1 077	144,2	497
Hettenleidelheim	5	11 076	11 076	100,0	520	477	118,0	43
Lambrecht (Pfalz)	7	13 431	13 394	99,7	571	542	110,9	29
Wachenheim an der Weinstr.	4	10 037	10 037	100,0	608	488	133,2	120
<b>Landkreis Bad Kreuznach</b>	119	158 746	158 657	99,9	8 693	6 526	112,7	2 167
verbandsfreie Gemeinden								
Bad Kreuznach	1	43 641	43 641	100,0	2 978	1 666	104,6	1 312
Kirn	1	8 830	8 830	100,0	512	318	98,7	194
Verbandsgemeinden								
Bad Kreuznach	9	8 912	8 912	100,0	397	372	114,4	25
Bad Münster am Stein-Ebernb.	10	11 390	11 364	99,8	592	433	104,4	159
Bad Sobernheim	19	18 547	18 533	99,9	935	786	116,2	149
Kirn-Land	20	10 600	10 600	100,0	423	423	109,3	-
Langenlonsheim	7	13 627	13 625	100,0	731	638	128,3	93
Meisenheim	15	8 545	8 532	99,8	428	343	110,1	85
Rüdesheim	27	25 181	25 147	99,9	1 170	1 062	115,7	108
Stromberg	10	9 473	9 473	100,0	527	485	140,3	42

3. Ergebnisse 2004 nach Verwaltungsbezirken  
3.4 Wasserbezug der Letztverbraucher  
noch: 3.4.2 Verbandsfreie Gemeinden und Verbandsgemeinden

Verwaltungsbezirk	Ge- meinden	Bevölkerung			Wasserbezug der Letztverbraucher			
		ins- gesamt	mit Anschluss an die öffentliche Wasserversorgung	insgesamt	Haushalte und Kleingewerbe		sonstige Abnehmer	
					zusammen	je versorgtem Einwohner		
		Anzahl		%	1 000 m³		l/Tag	1 000 m³
<b>Landkreis Mayen-Koblenz</b>	87	213 963	213 555	99,8	11 551	9 289	119,2	2 262
verbandsfreie Gemeinden								
Andernach	1	29 449	29 411	99,9	1 746	1 287	119,9	459
Bendorf	1	17 436	17 422	99,9	852	828	130,2	24
Mayen	1	19 493	19 493	100,0	1 558	968	136,1	590
Verbandsgemeinden								
Pellenz	5	16 403	16 403	100,0	851	664	110,9	187
Maifeld	18	24 233	24 119	99,5	1 179	1 038	117,9	141
Mendig	5	13 649	13 624	99,8	646	563	113,2	83
Rhens	4	8 904	8 899	99,9	439	383	117,9	56
Untermosel	14	18 950	18 874	99,6	964	838	121,6	126
Vallendar	4	15 536	15 485	99,7	821	702	124,2	119
Vordereifel	27	17 392	17 375	99,9	770	712	112,3	58
Weißenthurm	7	32 518	32 450	99,8	1 725	1 306	110,3	419
<b>Landkreis Neuwied</b>	62	186 046	185 765	99,8	9 539	7 959	117,4	1 580
verbandsfreie Gemeinde								
Neuwied	1	66 782	66 702	99,9	3 552	2 980	122,4	572
Verbandsgemeinden								
Asbach	4	22 628	22 530	99,6	1 132	977	118,8	155
Bad Hönningen	4	12 033	11 977	99,5	634	451	103,2	183
Dierdorf	6	11 280	11 252	99,8	522	440	107,1	82
Linz am Rhein	7	18 856	18 856	100,0	960	813	118,1	147
Pudersbach	16	15 219	15 215	100,0	698	622	112,0	76
Rengsdorf	14	16 672	16 670	100,0	863	675	110,9	188
Unkel	4	13 123	13 110	99,9	659	626	130,8	33
Waldbreitbach	6	9 453	9 453	100,0	519	375	108,7	144
<b>Rhein-Hunsrück-Kreis</b>	134	106 076	105 880	99,8	5 647	4 417	114,3	1 230
verbandsfreie Gemeinde								
Boppard	1	16 425	16 382	99,7	861	694	116,1	167
Verbandsgemeinden								
Emmelshausen	25	14 890	14 846	99,7	725	614	113,3	111
Kastellaun	16	15 215	15 190	99,8	750	630	113,6	120
Kirchberg (Hunsrück)	40	20 673	20 656	99,9	1 110	800	106,1	310
Rheinböllen	12	10 353	10 353	100,0	551	445	117,8	106
Sankt Goar-Oberwesel	8	9 685	9 629	99,4	603	448	127,5	155
Simmern / Hunsrück	32	18 835	18 824	99,9	1 047	786	114,4	261
<b>Rhein-Lahn-Kreis</b>	137	129 022	128 489	99,6	6 333	5 200	110,9	1 133
verbandsfreie Gemeinde								
Lahnstein	1	18 470	18 464	100,0	1 075	903	134,0	172
Verbandsgemeinden								
Bad Ems	9	17 371	17 346	99,9	900	705	111,4	195
Braubach	5	7 879	7 744	98,3	340	302	106,8	38
Diez	23	25 883	25 879	100,0	1 338	1 001	106,0	337
Hahnstätten	10	9 875	9 861	99,9	408	387	107,5	21
Katzenelnbogen	21	9 717	9 644	99,2	445	395	112,2	50
Loreley	17	10 490	10 366	98,8	430	413	109,2	17
Nassau	19	12 312	12 248	99,5	603	472	105,6	131
Nastätten	32	17 025	16 937	99,5	794	622	100,6	172

3. Ergebnisse 2004 nach Verwaltungsbezirken  
3.4 Wasserbezug der Letztverbraucher  
noch: 3.4.2 Verbandsfreie Gemeinden und Verbandsgemeinden

Verwaltungsbezirk	Ge- meinden	Bevölkerung			Wasserbezug der Letztverbraucher			
		ins- gesamt	mit Anschluss an die öffentliche Wasserversorgung	insgesamt	Haushalte und Kleingewerbe		sonstige Abnehmer	
					zusammen	je versorgtem Einwohner		
		Anzahl		%	1 000 m³		l/Tag	1 000 m³
<b>Landkreis Bernkastel-Wittlich</b>	108	114 389	114 069	99,7	7 146	5 144	123,5	2 002
verbandsfreie Gemeinden								
Morbach	1	11 187	11 159	99,7	575	498	122,3	77
Wittlich	1	17 797	17 738	99,7	1 313	667	103,0	646
Verbandsgemeinden								
Bernkastel-Kues	20	23 225	23 157	99,7	1 551	1 252	148,1	299
Kröv-Bausendorf	10	9 174	9 164	99,9	531	463	138,4	68
Manderscheid	21	7 995	7 969	99,7	525	284	97,6	241
Neumagen-Dhron	4	5 983	5 983	100,0	310	229	104,9	81
Thalfang am Erbeskopf	21	7 524	7 478	99,4	614	277	101,5	337
Traben-Trarbach	6	9 594	9 582	99,9	596	494	141,2	102
Wittlich-Land	24	21 910	21 839	99,7	1 131	980	122,9	151
<b>Landkreis Birkenfeld</b>	96	88 755	88 487	99,7	4 802	3 568	110,5	1 234
verbandsfreie Gemeinde								
Idar-Oberstein	1	32 513	32 469	99,9	1 817	1 311	110,6	506
Verbandsgemeinden								
Baumholder	14	10 420	10 360	99,4	530	453	119,8	77
Birkenfeld	31	20 529	20 477	99,7	1 355	768	102,8	587
Herrstein	34	17 424	17 349	99,6	744	690	109,0	54
Rhaunen	16	7 869	7 832	99,5	356	346	121,0	10
<b>Landkreis Bitburg-Prüm</b>	235	95 762	95 183	99,4	6 687	3 903	112,3	2 784
verbandsfreie Gemeinde								
Bitburg	1	12 899	12 866	99,7	916	622	132,5	294
Verbandsgemeinden								
Arzfeld	43	9 955	9 890	99,3	604	369	102,2	235
Bitburg-Land	51	16 941	16 855	99,5	1 029	692	112,5	337
Irrel	17	8 438	8 341	98,9	540	428	140,6	112
Kyllburg	21	8 216	8 168	99,4	506	288	96,6	218
Neuerburg	49	9 691	9 591	99,0	651	339	96,8	312
Prüm	44	21 936	21 798	99,4	1 933	777	97,7	1 156
Speicher	9	7 686	7 674	99,8	508	388	138,5	120
<b>Landkreis Cochem-Zell</b>	92	66 067	65 476	99,1	3 687	2 760	115,5	927
verbandsfreie Gemeinde								
Cochem	1	5 190	5 181	99,8	437	334	176,6	103
Verbandsgemeinden								
Cochem-Land	16	10 785	10 764	99,8	595	474	120,6	121
Kaisersesch	18	12 775	12 606	98,7	566	447	97,1	119
Treis-Karden	17	9 214	9 090	98,7	430	365	110,0	65
Ulmen	16	11 163	11 099	99,4	631	428	105,6	203
Zell (Mosel)	24	16 940	16 736	98,8	1 028	712	116,6	316
<b>Landkreis Daun</b>	109	63 934	63 727	99,7	4 746	2 831	121,7	1 915
Verbandsgemeinden								
Daun	38	24 085	24 034	99,8	1 406	1 086	123,8	320
Gerolstein	13	14 373	14 286	99,4	1 501	685	131,4	816
Hillesheim	11	8 800	8 779	99,8	746	412	128,6	334
Kelberg	33	7 525	7 509	99,8	409	296	108,0	113
Obere Kyll	14	9 151	9 119	99,7	684	352	105,8	332

3. Ergebnisse 2004 nach Verwaltungsbezirken  
3.4 Wasserbezug der Letztverbraucher  
noch: 3.4.2 Verbandsfreie Gemeinden und Verbandsgemeinden

Verwaltungsbezirk	Ge- meinden	Bevölkerung			Wasserbezug der Letztverbraucher			
		ins- gesamt	mit Anschluss an die öffentliche Wasserversorgung	insgesamt	Haushalte und Kleingewerbe		sonstige Abnehmer	
					zusammen	je versorgtem Einwohner		
		Anzahl		%	1 000 m³		l/Tag	1 000 m³
<b>Donnersbergkreis</b>	81	79 317	79 120	99,8	3 813	3 437	119,0	376
Verbandsgemeinden								
Alsenz-Obermoschel	16	7 409	7 409	100,0	296	284	105,0	12
Eisenberg (Pfalz)	3	13 978	13 978	100,0	666	607	119,0	59
Göllheim	13	12 218	12 170	99,6	563	536	120,7	27
Kirchheimbolanden	16	19 781	19 727	99,7	1 044	950	131,9	94
Rockenhausen	20	12 077	12 043	99,7	617	476	108,3	141
Winnweiler	13	13 854	13 793	99,6	627	584	116,0	43
<b>Landkreis Germersheim</b>	31	125 348	125 146	99,8	6 819	5 905	129,3	914
verbandsfreie Gemeinden								
Germersheim	1	20 906	20 899	100,0	1 446	1 058	138,7	388
Wörth am Rhein	1	17 500	17 500	100,0	1 032	847	132,6	185
Verbandsgemeinden								
Bellheim	4	13 566	13 522	99,7	670	637	129,1	33
Hagenbach	4	10 861	10 802	99,5	515	481	122,0	34
Jockgrim	4	16 114	16 114	100,0	856	802	136,4	54
Kandel	7	15 478	15 424	99,7	753	698	124,0	55
Lingenfeld	6	16 085	16 047	99,8	751	704	120,2	47
Rülzheim	4	14 838	14 838	100,0	796	678	125,2	118
<b>Landkreis Kaiserslautern</b>	50	109 637	109 340	99,7	6 252	5 391	135,1	861
Verbandsgemeinden								
Bruchmühlbach-Miesau	5	10 736	10 695	99,6	606	496	127,1	110
Enkenbach-Alsenborn	4	13 054	13 034	99,8	680	555	116,7	125
Hochspeyer	4	7 181	7 171	99,9	311	298	113,9	13
Kaiserslautern-Süd	6	11 175	11 081	99,2	544	524	129,6	20
Landstuhl	6	16 219	16 168	99,7	1 180	866	146,7	314
Otterbach	7	9 806	9 797	99,9	439	399	111,6	40
Otterberg	5	9 605	9 533	99,3	440	418	120,1	22
Ramstein-Miesenbach	5	17 700	17 700	100,0	1 188	1 068	165,3	120
Weilerbach	8	14 161	14 161	100,0	864	767	148,4	97
<b>Landkreis Kusel</b>	98	77 184	77 141	99,9	4 008	3 208	113,9	800
Verbandsgemeinden								
Altenglan	16	10 763	10 761	100,0	487	455	115,8	32
Glan-Münchweiler	13	9 889	9 879	99,9	483	434	120,4	49
Kusel	18	14 063	14 052	99,9	736	591	115,2	145
Lauterecken	26	11 945	11 928	99,9	721	455	104,5	266
Schönenberg-Kübelberg	7	13 034	13 031	100,0	548	523	110,0	25
Waldmohr	3	8 489	8 489	100,0	426	352	113,6	74
Wolfstein	15	9 001	9 001	100,0	607	398	121,1	209
<b>Landkreis Mainz-Bingen</b>	66	200 112	200 014	100,0	10 456	8 675	118,8	1 781
verbandsfreie Gemeinden								
Bingen am Rhein	1	24 849	24 838	100,0	1 638	895	98,7	743
Budenheim	1	8 571	8 512	99,3	647	428	137,8	219
Ingelheim am Rhein	1	24 855	24 855	100,0	1 445	1 229	135,5	216
Verbandsgemeinden								
Rhein-Nahe	10	15 317	15 317	100,0	659	633	113,2	26
Bodenheim	5	17 878	17 878	100,0	814	786	120,5	28
Gau-Algesheim	8	15 844	15 844	100,0	778	735	127,1	43
Guntersblum	9	9 547	9 547	100,0	415	401	115,1	14
Heidesheim am Rhein	2	9 648	9 648	100,0	501	414	117,6	87
Nieder-Olm	8	30 310	30 310	100,0	1 479	1 370	123,8	109
Nierstein-Oppenheim	11	29 712	29 703	100,0	1 320	1 243	114,7	77
Sprendlingen-Gensingen	10	13 581	13 562	99,9	760	541	109,3	219

3. Ergebnisse 2004 nach Verwaltungsbezirken  
3.4 Wasserbezug der Letztverbraucher  
noch: 3.4.2 Verbandsfreie Gemeinden und Verbandsgemeinden

Verwaltungsbezirk	Ge- meinden	Bevölkerung			Wasserbezug der Letztverbraucher			
		ins- gesamt	mit Anschluss an die öffentliche Wasserversorgung		insgesamt	Haushalte und Kleingewerbe		sonstige Abnehmer
						zusammen	je versorgtem Einwohner	
		Anzahl		%	1 000 m³		l/Tag	1 000 m³
<b>Rhein-Pfalz-Kreis</b>	25	148 718	148 653	100,0	8 040	6 845	126,2	1 195
verbandsfreie Gemeinden								
Altrip	1	7 853	7 853	100,0	350	320	111,6	30
Bobenheim-Roxheim	1	10 136	10 125	99,9	509	483	130,7	26
Böhl-Iggelheim	1	10 731	10 731	100,0	454	428	109,3	26
Lambsheim	1	6 047	6 042	99,9	273	273	123,8	-
Limburgerhof	1	10 724	10 724	100,0	716	538	137,4	178
Mutterstadt	1	12 458	12 458	100,0	794	566	124,5	228
Neuhofen	1	7 370	7 370	100,0	389	349	129,7	40
Römerberg	1	9 191	9 191	100,0	434	399	118,9	35
Schifferstadt	1	19 159	19 153	100,0	1 126	873	124,9	253
Verbandsgemeinden								
Dannstadt-Schauernheim	3	13 121	13 121	100,0	839	652	136,1	187
Dudenhofen	3	11 141	11 113	99,7	526	499	123,0	27
Heßheim	5	9 482	9 475	99,9	447	447	129,3	-
Maxdorf	3	12 679	12 679	100,0	737	631	136,3	106
Waldsee	2	8 626	8 618	99,9	446	387	123,0	59
<b>Landkreis Südliche Weinstr.</b>	75	110 938	110 842	99,9	6 079	4 995	123,5	1 084
Verbandsgemeinden								
Annweiler am Trifels	13	17 407	17 356	99,7	929	729	115,1	200
Bad Bergzabern	21	24 701	24 683	99,9	1 391	1 060	117,7	331
Edenkoben	16	19 773	19 768	100,0	1 022	936	129,7	86
Herxheim	4	14 899	14 896	100,0	759	627	115,3	132
Landau-Land	14	14 253	14 238	99,9	826	689	132,6	137
Maikammer	3	8 069	8 069	100,0	470	434	147,4	36
Offenbach an der Queich	4	11 836	11 832	100,0	682	520	120,4	162
<b>Landkreis Südwestpfalz</b>	84	104 018	103 661	99,7	4 764	4 153	109,8	611
Verbandsgemeinden								
Dahner Felsenland	15	15 874	15 816	99,6	703	569	98,6	134
Hauenstein	8	9 366	9 362	100,0	416	311	91,0	105
Pirmasens-Land	10	13 289	13 255	99,7	609	596	123,2	13
Rodalben	6	15 598	15 596	100,0	709	642	112,8	67
Thaleischweiler-Fröschen	8	11 469	11 416	99,5	531	456	109,4	75
Waldfishbach-Burgalben	8	13 125	13 104	99,8	633	525	109,8	108
Wallhalben	12	7 828	7 798	99,6	409	319	112,1	90
Zweibrücken-Land	17	17 469	17 314	99,1	754	735	116,3	19
<b>Landkreis Trier-Saarburg</b>	103	139 613	139 238	99,7	7 120	5 842	115,0	1 278
Verbandsgemeinden								
Hermeskeil	13	14 980	14 887	99,4	719	573	105,5	146
Kell am See	13	9 832	9 769	99,4	490	402	112,7	88
Konz	12	30 278	30 269	100,0	1 439	1 206	109,2	233
Ruwer	20	17 688	17 645	99,8	752	682	105,9	70
Saarburg	16	20 906	20 867	99,8	1 212	926	121,6	286
Schweich a.d.Roem. Weinstr.	18	24 583	24 494	99,6	1 408	1 073	120,0	335
Trier-Land	11	21 346	21 307	99,8	1 100	980	126,0	120

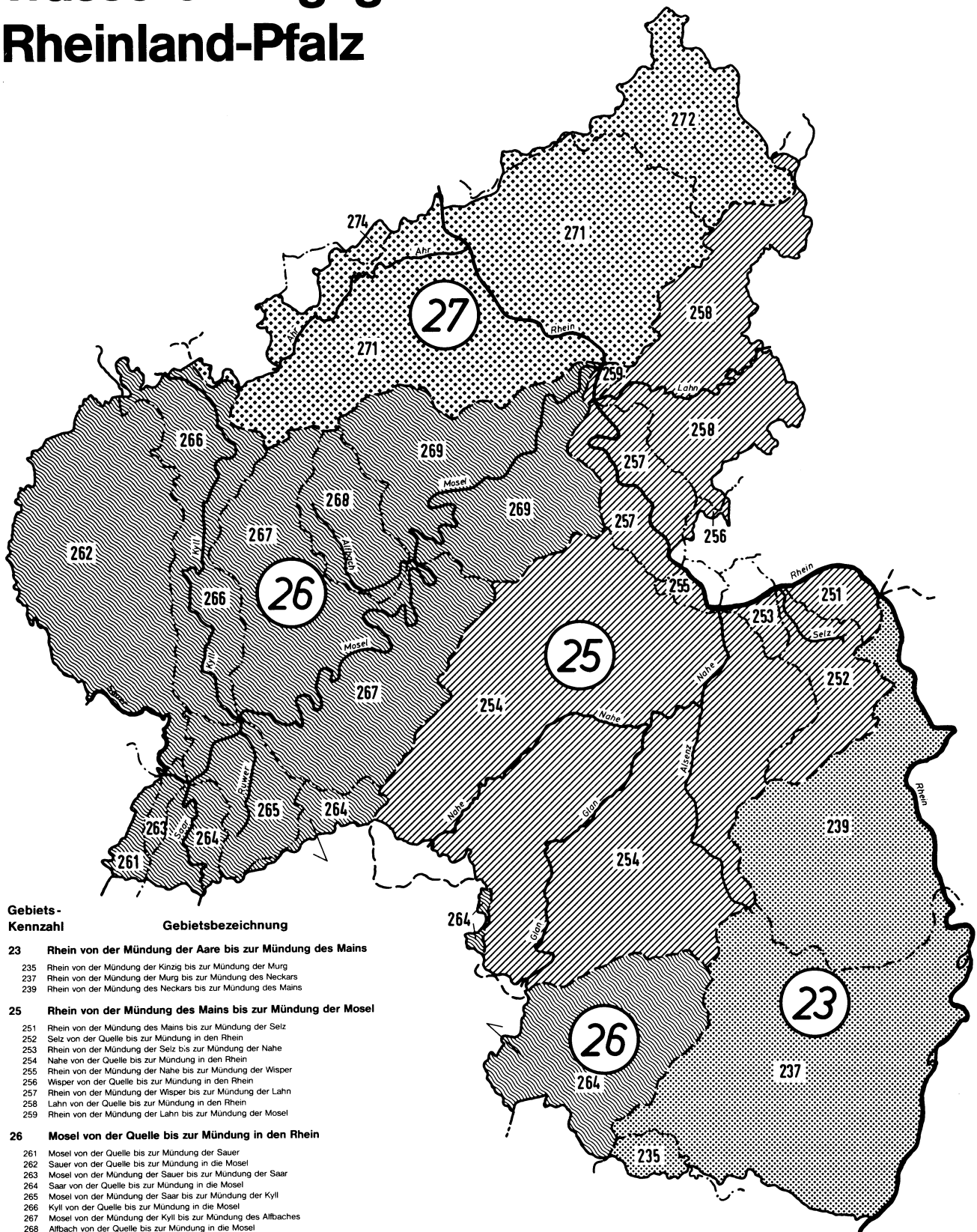
3. Ergebnisse 2004 nach Verwaltungsbezirken  
3.4 Wasserbezug der Letztverbraucher  
noch: 3.4.2 Verbandsfreie Gemeinden und Verbandsgemeinden

Verwaltungsbezirk	Ge- meinden	Bevölkerung			Wasserbezug der Letztverbraucher			
		ins- gesamt	mit Anschluss an die öffentliche Wasserversorgung	insgesamt	Haushalte und Kleingewerbe		sonstige Abnehmer	
					zusammen	je versorgtem Einwohner		
		Anzahl		%	1 000 m³		l/Tag	1 000 m³
<b>Westerwaldkreis</b>	192	203 925	203 681	99,9	9 901	8 633	116,1	1 268
Verbandsgemeinden								
Bad Marienberg (Westerwald)	18	19 861	19 848	99,9	1 003	834	115,1	169
Hachenburg	33	24 635	24 576	99,8	1 189	1 099	122,5	90
Höhr-Grenzhausen	4	14 142	14 139	100,0	724	524	101,5	200
Montabaur	25	39 076	39 072	100,0	2 039	1 803	126,4	236
Ransbach-Baumbach	11	14 730	14 719	99,9	717	644	119,9	73
Rennerod	23	17 189	17 121	99,6	751	711	113,8	40
Selters (Westerwald)	21	16 819	16 793	99,8	792	687	112,1	105
Wallmerod	21	14 854	14 842	99,9	579	541	99,9	38
Westerburg	24	23 570	23 522	99,8	1 077	1 051	122,4	26
Wirges	12	19 049	19 049	100,0	1 030	739	106,3	291
Verbandsfreie Gemeinden in Rheinland-Pfalz	37	650 356	649 718	99,9	39 014	29 150	122,9	9 864
Verbandsgemeinden in Rheinland-Pfalz	2 257	2 400 957	2 394 665	99,7	124 684	102 609	117,4	22 075

4. Ergebnisse 2004 nach Gemeindegrößenklassen  
4.1 Wasserbezug der Letztverbraucher

Gemeinden mit ... Einwohner	Ge- meinden	Bevölkerung			Wasserbezug der Letztverbraucher			
		ins- gesamt	mit Anschluß an die öffentliche Wasserversorgung	ohne	ins- gesamt	Haushalte und Kleingewerbe		sonstige Ab- nehmer
						zu- sammen	je ver- sorgtem Ein- wohner	
		Anzahl				1 000 m³	l/Tag	1 000 m³
unter 1 000	1 592	679 290	676 902	2 388	33 502	27 775	112,4	5 727
1 000 - 2 000	371	512 140	510 350	1 790	24 859	21 303	114,4	3 556
2 000 - 3 000	129	311 629	310 960	669	16 238	13 405	118,1	2 833
3 000 - 5 000	86	323 400	322 867	533	17 193	14 379	122,0	2 814
5 000 - 10 000	82	570 823	569 865	958	32 930	25 731	123,7	7 199
10 000 - 20 000	25	362 566	362 219	347	21 486	16 427	124,2	5 059
20 000 - 50 000	12	393 156	392 737	419	24 492	18 195	126,9	6 297
50 000 - 100 000	5	351 455	351 324	131	21 178	15 876	123,8	5 302
100 000 und mehr	4	556 646	556 430	216	37 374	26 813	132,0	10 561
<b>Insgesamt</b>	2 306	4 061 105	4 053 654	7 451	229 252	179 904	121,6	49 348

# Wassereinzugsgebiete in Rheinland-Pfalz



## Gebiets-Kennzahl

## Gebietsbezeichnung

- 23 Rhein von der Mündung der Aare bis zur Mündung des Mains**
- 235 Rhein von der Mündung der Kinzig bis zur Mündung der Murg
  - 237 Rhein von der Mündung der Murg bis zur Mündung des Neckars
  - 239 Rhein von der Mündung des Neckars bis zur Mündung des Mains
- 25 Rhein von der Mündung des Mains bis zur Mündung der Mosel**
- 251 Rhein von der Mündung des Mains bis zur Mündung der Selz
  - 252 Selz von der Quelle bis zur Mündung in den Rhein
  - 253 Rhein von der Mündung der Selz bis zur Mündung der Nahe
  - 254 Nahe von der Quelle bis zur Mündung in den Rhein
  - 255 Rhein von der Mündung der Nahe bis zur Mündung der Wisper
  - 256 Wisper von der Quelle bis zur Mündung in den Rhein
  - 257 Rhein von der Mündung der Wisper bis zur Mündung der Lahn
  - 258 Lahn von der Quelle bis zur Mündung in den Rhein
  - 259 Rhein von der Mündung der Lahn bis zur Mündung der Mosel
- 26 Mosel von der Quelle bis zur Mündung in den Rhein**
- 261 Mosel von der Quelle bis zur Mündung der Sauer
  - 262 Sauer von der Quelle bis zur Mündung in die Mosel
  - 263 Mosel von der Mündung der Sauer bis zur Mündung der Saar
  - 264 Saar von der Quelle bis zur Mündung in die Mosel
  - 265 Mosel von der Mündung der Saar bis zur Mündung der Kyll
  - 266 Kyll von der Quelle bis zur Mündung in die Mosel
  - 267 Mosel von der Mündung der Kyll bis zur Mündung des Alfbaches
  - 268 Alfbach von der Quelle bis zur Mündung in die Mosel
  - 269 Mosel von der Mündung des Alfbaches bis zur Mündung in den Rhein
- 27 Rhein von der Mündung der Mosel bis zur Mündung der Maas**
- 271 Rhein von der Mündung der Mosel bis zur Mündung der Sieg
  - 272 Sieg von der Quelle bis zur Mündung in den Rhein
  - 274 Erft von der Quelle bis zur Mündung in den Rhein



5. Ergebnisse 2004 nach Wassereinzugsgebieten  
5.1 Wassergewinnungsanlagen <sup>1)</sup>

WEG-Nr.	Wassereinzugsgebiet	Ins-gesamt	Grund-wasser	Quell-wasser	Ange-reichertes Grund-wasser	Ufer-filtrat	See-und Tal-sperren-wasser	Fluss-wasser
		Anzahl						
235	Rhein von unterhalb Mündung der Kinzig bis oberhalb Mündung der Murg	1	1	-	-	-	-	-
237	Rhein von unterhalb Mündung der Murg bis oberhalb Mündung des Neckars	105	59	46	-	-	-	-
239	Rhein von unterhalb Mündung des Neckars bis oberhalb Mündung des Mains	76	58	16	-	2	-	-
23	Rhein von unterhalb Mündung der Aare bis oberhalb Mündung des Mains	182	118	62	-	2	-	-
251	Rhein von unterhalb Mündung des Mains bis oberhalb Mündung der Selz	8	3	2	-	3	-	-
252	Selz von der Quelle bis zur Mündung in den Rhein	7	2	5	-	-	-	-
253	Rhein von unterhalb Mündung der Selz bis oberhalb Mündung der Nahe	7	5	1	-	1	-	-
254	Nahe von der Quelle bis zur Mündung in den Rhein	263	203	59	-	-	1	-
255	Rhein von unterhalb Mündung der Nahe bis oberhalb Mündung der Wisper	3	1	2	-	-	-	-
256	Wisper von der Quelle bis zur Mündung in den Rhein	3	1	2	-	-	-	-
257	Rhein von unterhalb Mündung der Wisper bis oberhalb Mündung der Lahn	52	22	26	-	4	-	-
258	Lahn von der Quelle bis zur Mündung in den Rhein	178	116	60	-	2	-	-
259	Rhein von unterhalb Mündung der Lahn bis oberhalb Mündung der Mosel	4	3	-	-	1	-	-
25	Rhein von unterhalb Mündung des Mains bis oberhalb Mündung der Mosel	525	356	157	-	11	1	-
261	Mosel von der Quelle bis oberhalb Mündung der Sauer	-	-	-	-	-	-	-
262	Sauer von der Quelle bis zur Mündung in die Mosel	37	9	28	-	-	-	-
263	Mosel von unterhalb Mündung der Sauer bis oberhalb der Mündung der Saar	4	4	-	-	-	-	-
264	Saar von der Quelle bis zur Mündung in die Mosel	75	47	27	-	-	1	-
265	Mosel von unterhalb Mündung der Saar bis oberhalb Mündung der Kyll	28	13	14	-	-	1	-
266	Kyll von der Quelle bis zur Mündung in die Mosel	60	45	15	-	-	-	-
267	Mosel von unterhalb Mündung der Kyll bis oberhalb Mündung des Alfbaches	93	46	45	-	2	-	-
268	Alfbach von der Quelle bis zur Mündung in die Mosel	13	5	6	-	2	-	-
269	Mosel von unterhalb Mündung des Alfbaches bis zur Mündung in den Rhein	36	15	20	-	1	-	-
26	Mosel von der Quelle bis zur Mündung in den Rhein	346	184	155	-	5	2	-
271	Rhein von unterhalb Mündung der Mosel bis oberhalb Mündung der Sieg	197	104	82	-	11	-	-
272	Sieg von der Quelle bis zur Mündung in den Rhein	46	33	13	-	-	-	-
274	Erft von der Quelle bis zur Mündung in den Rhein	1	1	-	-	-	-	-
27	Rhein von unterhalb Mündung der Mosel bis oberhalb Mündung der Maas	244	138	95	-	11	-	-
	Rheinland-Pfalz	1 297	796	469	-	29	3	-

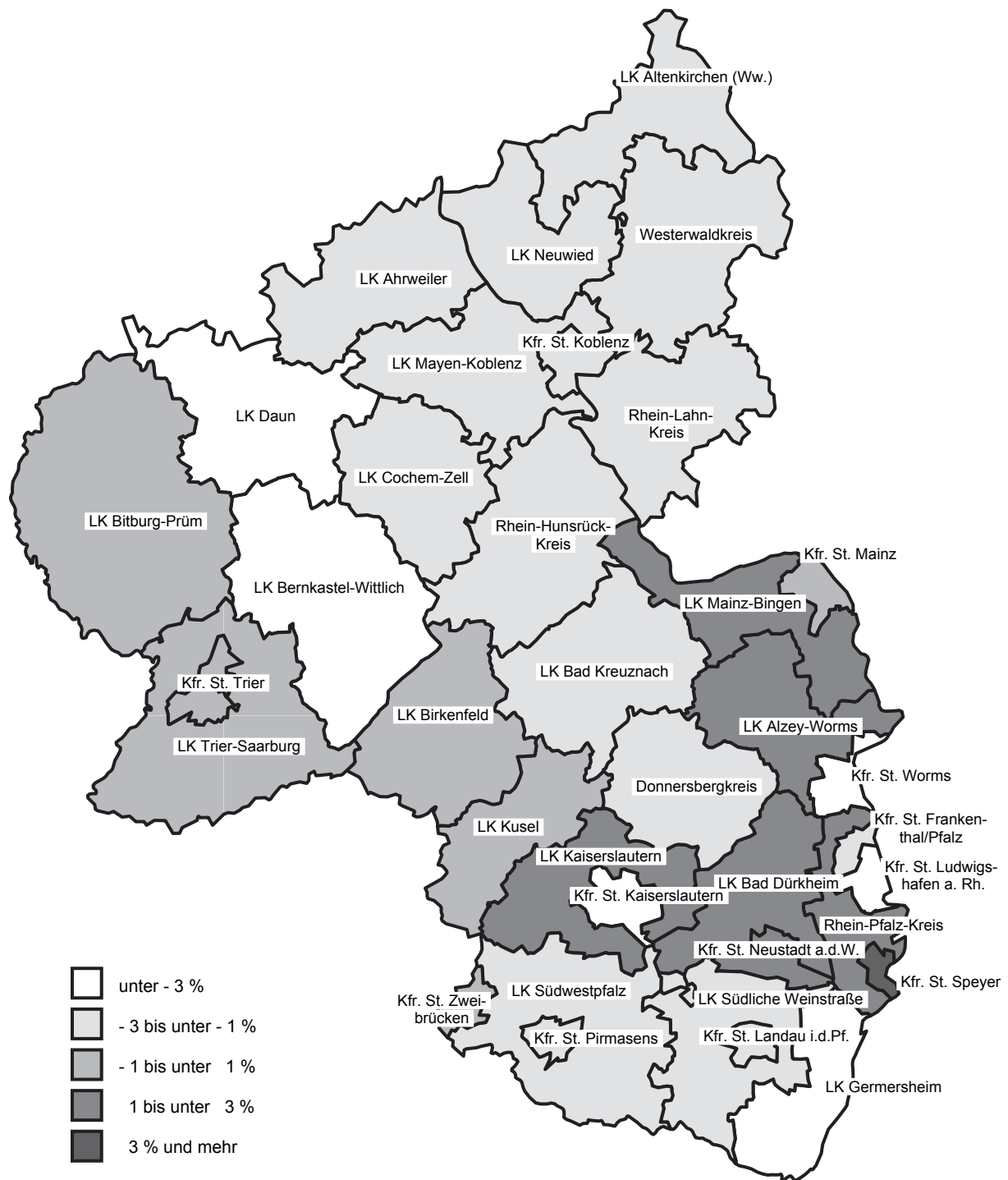
1) Die regionale Zuordnung erfolgt nach dem Standort der Gewinnungsanlage.

5. Ergebnisse 2004 nach Wassereinzugsgebieten  
5.2 Wassergewinnung <sup>1)</sup>

WEG-Nr.	Wassereinzugsgebiet	Ins-gesamt	Grund-wasser	Quell-wasser	Ange-reichertes Grund-wasser	Ufer-filtrat	See-und Tal-sperren-wasser	Fluss-wasser
1 000 m <sup>3</sup>								
235	Rhein von unterhalb Mündung der Kinzig bis oberhalb Mündung der Murg	174	174	-	-	-	-	-
237	Rhein von unterhalb Mündung der Murg bis oberhalb Mündung des Neckars	38 251	31 989	6 262	-	-	-	-
239	Rhein von unterhalb Mündung des Neckars bis oberhalb Mündung des Mains	44 688	34 266	1 057	-	9 365	-	-
23	Rhein von unterhalb Mündung der Aare bis oberhalb Mündung des Mains	83 113	66 429	7 319	-	9 365	-	-
251	Rhein von unterhalb Mündung des Mains bis oberhalb Mündung der Selz	1 191	400	101	-	690	-	-
252	Selz von der Quelle bis zur Mündung in den Rhein	1 421	832	589	-	-	-	-
253	Rhein von unterhalb Mündung der Selz bis oberhalb Mündung der Nahe	2 176	460	38	-	1 678	-	-
254	Nahe von der Quelle bis zur Mündung in den Rhein	40 607	30 705	6 853	-	-	3 049	-
255	Rhein von unterhalb Mündung der Nahe bis oberhalb Mündung der Wisper	70	42	28	-	-	-	-
256	Wisper von der Quelle bis zur Mündung in den Rhein	30	23	7	-	-	-	-
257	Rhein von unterhalb Mündung der Wisper bis oberhalb Mündung der Lahn	931	327	299	-	305	-	-
258	Lahn von der Quelle bis zur Mündung in den Rhein	10 390	7 150	2 211	-	1 029	-	-
259	Rhein von unterhalb Mündung der Lahn bis oberhalb Mündung der Mosel	3 949	224	-	-	3 725	-	-
25	Rhein von unterhalb Mündung des Mains bis oberhalb Mündung der Mosel	60 765	40 163	10 126	-	7 427	3 049	-
261	Mosel von der Quelle bis oberhalb Mündung der Sauer	-	-	-	-	-	-	-
262	Sauer von der Quelle bis zur Mündung in die Mosel	5 541	4 036	1 505	-	-	-	-
263	Mosel von unterhalb Mündung der Sauer bis oberhalb der Mündung der Saar	823	823	-	-	-	-	-
264	Saar von der Quelle bis zur Mündung in die Mosel	13 761	11 425	2 007	-	-	329	-
265	Mosel von unterhalb Mündung der Saar bis oberhalb Mündung der Kyll	6 877	978	717	-	-	5 182	-
266	Kyll von der Quelle bis zur Mündung in die Mosel	11 204	9 833	1 371	-	-	-	-
267	Mosel von unterhalb Mündung der Kyll bis oberhalb Mündung des Alfbaches	10 319	6 607	3 432	-	280	-	-
268	Alfbach von der Quelle bis zur Mündung in die Mosel	2 828	1 799	213	-	816	-	-
269	Mosel von unterhalb Mündung des Alfbaches bis zur Mündung in den Rhein	2 115	1 001	1 090	-	24	-	-
26	Mosel von der Quelle bis zur Mündung in den Rhein	53 468	36 502	10 335	-	1 120	5 511	-
271	Rhein von unterhalb Mündung der Mosel bis oberhalb Mündung der Sieg	41 124	28 102	5 845	-	7 177	-	-
272	Sieg von der Quelle bis zur Mündung in den Rhein	3 627	1 779	1 848	-	-	-	-
274	Erft von der Quelle bis zur Mündung in den Rhein	10	10	-	-	-	-	-
27	Rhein von unterhalb Mündung der Mosel bis oberhalb Mündung der Maas	44 761	29 891	7 693	-	7 177	-	-
	Rheinland-Pfalz	242 107	172 985	35 473	-	25 089	8 560	-

1) Die regionale Zuordnung erfolgt nach dem Standort der Gewinnungsanlage.

Veränderungsrate des Wasserbezugs der Letztverbraucher  
in den kreisfreien Städten und Landkreisen 2004 gegenüber 2001



Durchschnitt der kreisfreien Städte: - 2,6 %  
 Durchschnitt der Landkreise: - 1,0 %  
 Durchschnitt des Landes: - 1,5 %