

Landesamt
für Datenverarbeitung
und Statistik
Nordrhein-Westfalen



Statistische Berichte

* H I 1 – j/81

Ausgegeben am 25. August 1982

**Straßenverkehrsunfälle in Nordrhein-Westfalen
1981**

**Landesamt für Datenverarbeitung und Statistik Nordrhein-Westfalen
Postfach 1105, Mauerstraße 51, 4000 Düsseldorf 1, Telefon (0211) 4 49 71**

Statistische Berichte mit * vor der Nummerung enthalten Angaben, die alle
Statistischen Landesbehörden für ihren Bereich unter gleicher Kennziffer veröffentlichen.
Preis dieser Ausgabe 4,50 DM zuzüglich Versandkosten.
Nachdruck, auch im Auszug, nur mit Quellenangabe gestattet.

Inhalt

	Seite
Erläuterungen	4
 Grafiken	
Straßenverkehrsunfälle 1968 – 1981 nach Schadensart	5
Bei Straßenverkehrsunfällen getötete Personen 1968 – 1981	5
Bei Straßenverkehrsunfällen verletzte Personen 1968 – 1981	5
An Straßenverkehrsunfällen mit Personenschaden beteiligte Verkehrsteilnehmer 1968 – 1981	6
 Tabellenteil	
1. Straßenverkehrsunfälle und ihre Folgen 1958 – 1981	7
2. Straßenverkehrsunfälle mit Personenschaden	8
A. nach Straßengruppen	
B. nach Unfalltypen	
C. nach ihrer Art	
D. nach beteiligten Verkehrsteilnehmern	
3. An Unfällen mit Personenschaden beteiligte Fahrzeugführer und Fußgänger nach Art der Verkehrsbeteiligung, Alter und Geschlecht	9
4. Bei Unfällen mit Personenschaden Verunglückte nach Art der Verkehrs- beteiligung und Alter	10
5. An Unfällen mit Personenschaden beteiligte und verunglückte Fahrzeug- führer und Fußgänger nach ihrer Herkunft	14
6. Verunglückte Kinder, Jugendliche und Heranwachsende nach Alter und Geschlecht	14
7. Bei Straßenverkehrsunfällen vorläufig festgestellte Unfallursachen und Umstände	16
8. Vorläufig festgestellte Unfallursachen und Umstände der bei Unfällen mit Personenschaden Verunglückten	19
9. An Unfällen mit Personenschaden beteiligte Fahrzeugführer und Fußgänger nach Verwaltungsbezirken	24
10. Bei Unfällen mit Personenschaden Verunglückte nach Art der Verkehrs- beteiligung und Verwaltungsbezirken	28
11. Straßenverkehrsunfälle und verunglückte Personen nach Verwaltungsbezirken	36

Erläuterungen

Unfälle und Verunglückte

Ein für die Straßenverkehrsunfallstatistik meldepflichtiger Unfall liegt vor, wenn infolge des Fahrverkehrs auf öffentlichen Wegen und Plätzen Personen verletzt oder getötet oder Sachschäden verursacht worden sind.

Bei den Unfällen werden unterschieden:

Unfälle mit Personenschaden, und zwar

Unfälle mit Getöteten:

Unfälle, bei denen jeweils eine oder mehrere Personen getötet wurden;

Unfälle mit Schwerverletzten:

Unfälle, bei denen eine oder mehrere Personen schwer verletzt wurden;

Unfälle mit Leichtverletzten:

Unfälle, bei denen eine oder mehrere Personen leicht verletzt wurden.

Unfälle mit nur Sachschaden, und zwar

schwere Sachschadensunfälle:

Unfälle, bei denen der Sachschaden bei einem der Beteiligten 1 000 DM und mehr ausmachte;

Bagatellunfälle:

Unfälle, bei denen der Sachschaden bei jedem der Beteiligten unter 1 000 DM lag.

Kriterium für die Zuordnung eines Unfalles ist die jeweils schwerste Folge.

Es zählen als

Getötete:

Personen, die auf der Stelle getötet wurden oder innerhalb von 30 Tagen an den Unfallfolgen starben;

Schwerverletzte:

Personen, die unmittelbar zu stationärer Behandlung in Krankenanstalten eingeliefert wurden (Verbleib über 24 Stunden);

Leichtverletzte:

Personen, deren Verletzungen keinen Krankenhausaufenthalt erforderten.

Art der Verkehrsbeteiligung

Kraftfahrzeug

Mofa, Moped

Kraftrad, Kraftroller

Personenkraftwagen

Bus

Güterkraftfahrzeug

Liefer- und Lastkraftwagen

Sattelschlepper

andere Zugmaschine

Tankkraftwagen

Lastkraftwagen mit Spezialaufbau

landwirtschaftliche Zugmaschine

Sonderkraftfahrzeug

Straßenbahn

Eisenbahn

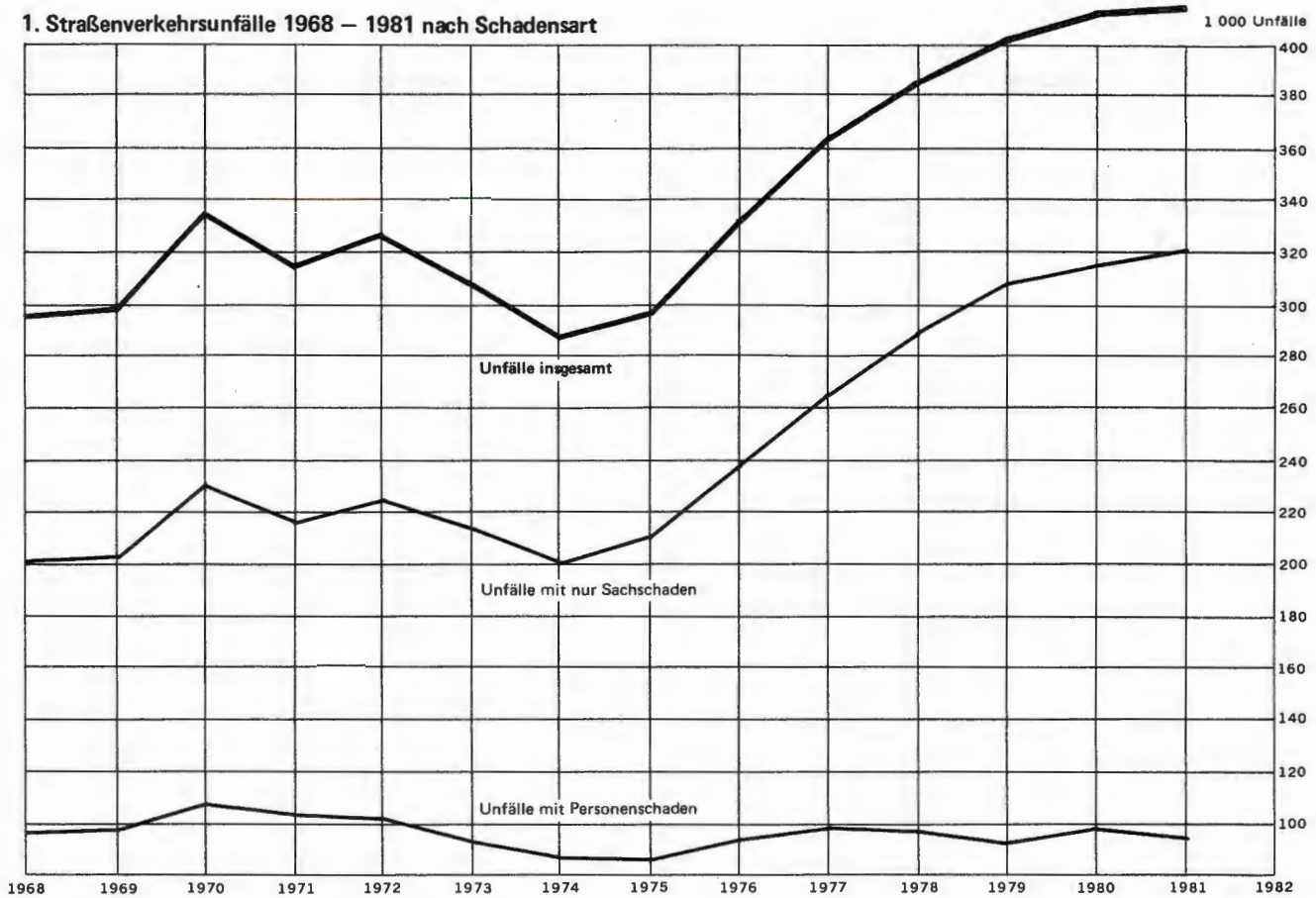
Fahrrad

Sonstiges Fahrzeug

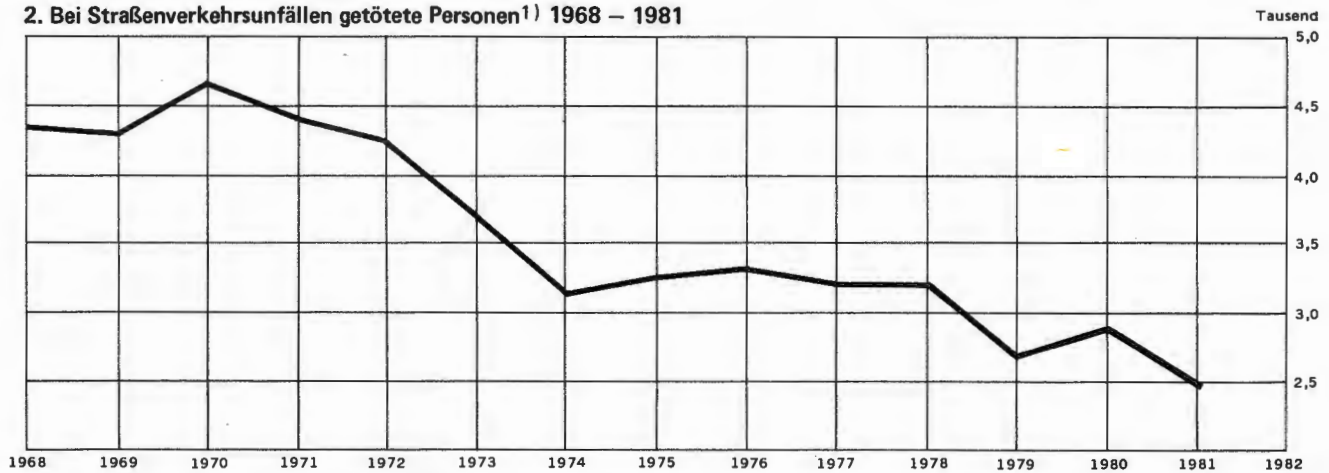
Fußgänger

Andere Person

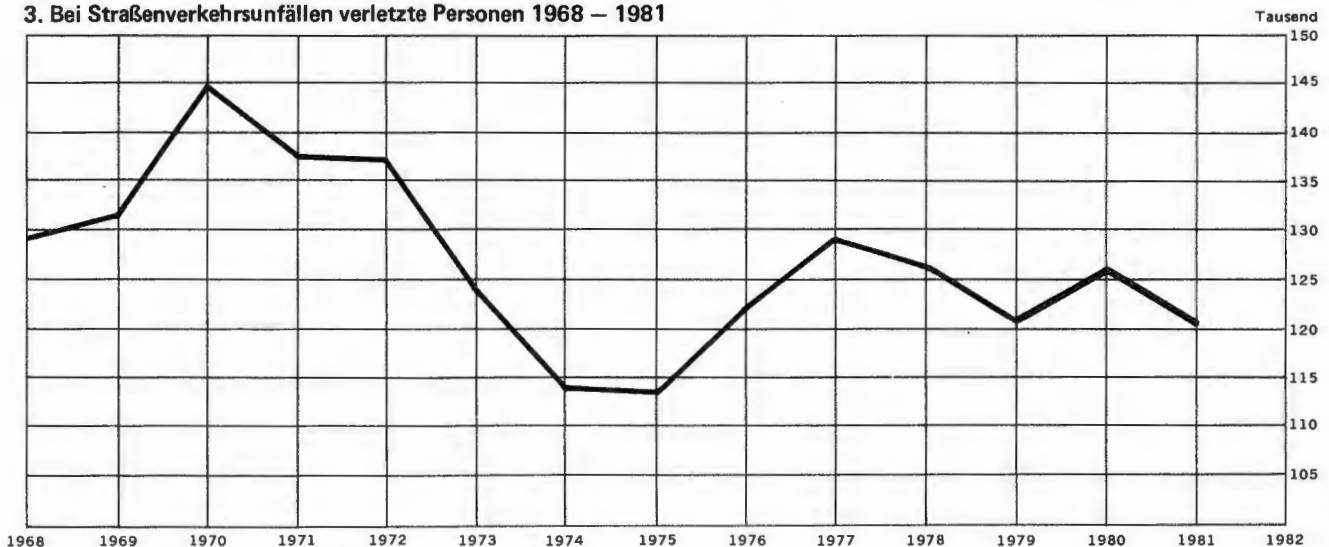
1. Straßenverkehrsunfälle 1968 – 1981 nach Schadensart



2. Bei Straßenverkehrsunfällen getötete Personen¹⁾ 1968 – 1981

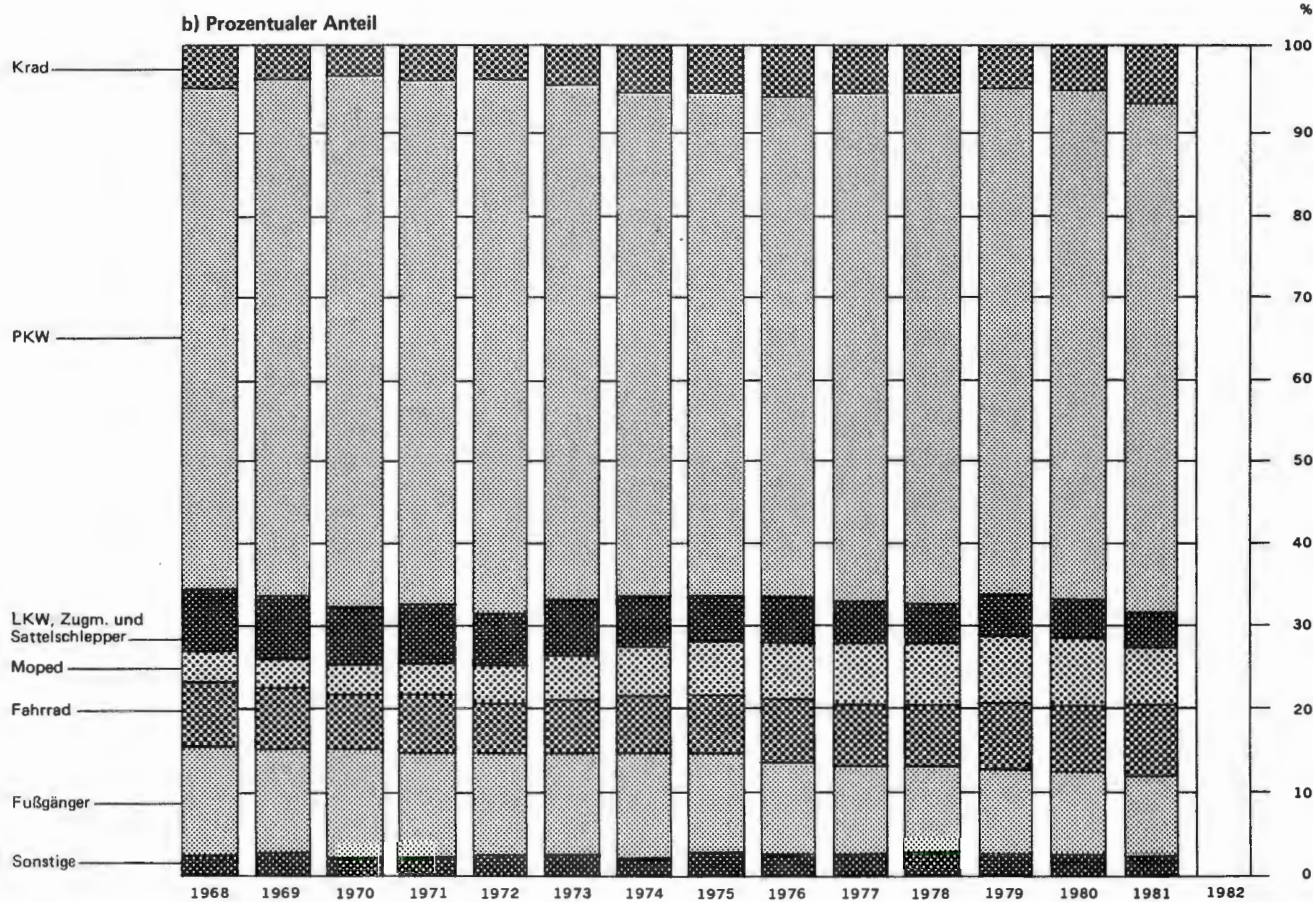
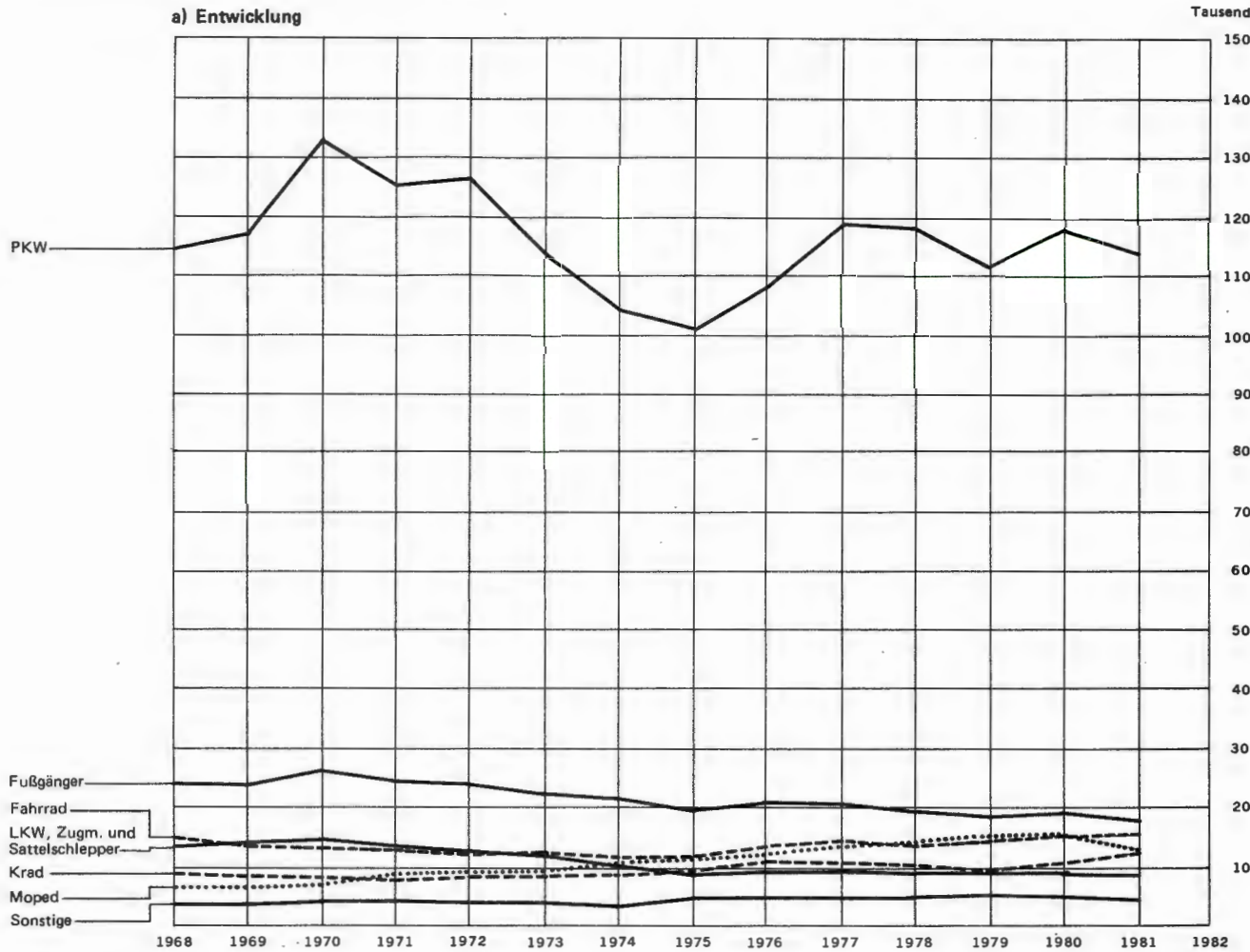


3. Bei Straßenverkehrsunfällen verletzte Personen 1968 – 1981



1) einschl. der innerhalb von 30 Tagen an Unfallfolgen gestorbenen Personen

4. An Straßenverkehrsunfällen mit Personenschaden beteiligte Verkehrsteilnehmer 1968 – 1981



1. Straßenverkehrsunfälle und ihre Folgen 1958 – 1981

Zeitraum	Unfälle						Getötete Personen	Verletzte Personen			
	innerhalb	außerhalb	ins- gesamt	davon mit				ins- gesamt	davon		
	von Ortschaften ¹⁾			Personen- schaden	nur Sachschaden von				Schwer-	Leicht-	
					1 000 DM und mehr bei einem	weniger als 1 000 DM bei jedem					
					der Beteiligten						
verletzte											
1958	172 281	44 196	216 477	87 442	39 756	89 279	3 585	108 487	40 357	68 130	
1959	192 193	47 722	239 915	96 981	60 197	82 737	3 993	122 121	43 810	78 311	
1960	224 738	57 574	282 312	105 141	102 001	75 170	4 163	135 083	42 339	92 744	
1961	237 060	60 977	298 037	103 463	119 566	75 068	4 267	134 282	40 606	93 676	
1962	247 846	64 999	312 845	97 171	142 372	73 302	4 074	126 990	37 762	89 228	
1963 ²⁾	233 805	64 457	298 262	92 857	148 604	56 801	4 000	122 977	37 140	85 837	
1964	152 605	46 478	293 228	97 895	29 895	165 438	4 709	129 816	40 563	89 253	
1965	90 398	33 501	282 562	92 434	31 465	158 663	4 377	123 355	35 385	87 970	
1966	96 427	35 902	302 198	96 105	36 224	169 869	4 594	129 125	37 401	91 724	
1967	96 277	35 431	296 466	95 253	36 455	164 758	4 668	127 582	39 213	88 369	
1968	97 335	36 594	296 340	96 280	37 649	162 411	4 324	128 816	39 219	89 597	
1969	96 329	37 253	297 887	97 079	36 503	164 305	4 285	131 456	40 053	91 403	
1970	107 737	41 510	336 128	106 377	42 870	186 881	4 632	144 999	44 011	100 988	
1971	103 364	40 705	316 694	101 213	42 855	172 626	4 386	137 462	41 604	95 858	
1972	109 451	39 495	324 872	101 312	47 634	175 926	4 236	137 282	42 210	95 072	
1973	101 215	36 681	306 741	93 216	44 680	168 845	3 690	124 598	38 624	85 974	
1974	97 153	33 557	287 085	87 254	43 456	156 375	3 162	114 399	35 949	78 450	
1975	94 458	35 505	290 914	86 602	43 361	160 951	3 257	114 191	37 367	76 824	
1976	108 991	39 863	333 569	93 659	55 195	184 715	3 384	122 192	39 781	82 411	
1977	119 599	44 494	361 466	99 049	65 044	197 373	3 225	129 865	41 746	88 119	
1978	125 416	45 335	386 478	97 212	73 539	215 727	3 203	126 385	40 606	85 779	
1979	129 133	44 981	400 984	93 468	80 646	226 870	2 681	120 275	38 359	81 916	
1980 ³⁾	138 555	48 096	412 958	98 311	88 340	226 307	2 885	125 928	39 398	86 530	
1981 ³⁾	139 831	47 000	413 998	93 810	93 021	227 167	2 497	120 349	37 429	82 920	
1980	Januar	10 172	3 574	33 058	6 790	6 956	19 312	211	8 791	2 807	5 984
	Februar	9 676	3 038	29 089	6 708	6 006	16 375	191	8 363	2 647	5 716
	März	11 322	3 801	34 024	7 805	7 318	18 901	214	10 092	3 131	6 961
	April	11 806	3 810	34 435	8 352	7 264	18 819	246	10 723	3 321	7 402
	Mai	12 476	4 110	34 915	9 610	6 976	18 329	279	12 414	3 850	8 564
	Juni	12 053	4 095	34 469	8 842	7 306	18 321	222	11 571	3 574	7 997
	Juli	9 958	3 871	30 163	7 240	6 589	16 334	209	9 548	3 018	6 530
	August	12 018	4 282	33 766	9 566	6 734	17 466	254	12 240	3 818	8 422
	September	12 258	4 115	34 952	9 327	7 046	18 579	257	11 566	3 606	7 960
	Oktober	13 236	4 702	38 686	9 215	8 723	20 748	272	11 667	3 742	7 925
	November	11 746	4 210	36 508	7 592	8 364	20 552	216	9 782	3 102	6 680
	Dezember	11 739	4 450	38 760	7 297	8 892	22 571	247	9 281	2 873	6 408
1981	Januar	9 645	3 920	35 317	5 929	7 636	21 752	155	7 625	2 396	5 229
	Februar	10 509	3 684	32 512	6 569	7 624	18 319	163	8 412	2 609	5 803
	März	11 543	3 556	33 709	7 562	7 537	18 610	209	9 704	2 976	6 728
	April	11 172	3 748	34 120	7 888	7 032	19 200	211	10 255	3 228	7 027
	Mai	12 831	4 083	35 449	9 298	7 616	18 535	219	11 934	3 783	8 151
	Juni	11 733	4 036	32 938	8 792	6 977	17 169	222	11 324	3 480	7 844
	Juli	12 372	4 083	34 091	9 197	7 258	17 636	233	11 759	3 610	8 149
	August	9 230	3 326	26 123	6 753	5 803	13 567	186	8 847	2 818	6 029
	September	12 014	3 868	32 785	8 696	7 186	16 903	229	11 024	3 463	7 561
	Oktober	13 620	4 231	38 625	8 455	9 396	20 774	241	10 847	3 312	7 535
	November	13 062	4 056	37 973	8 128	8 990	20 855	212	10 235	3 280	6 955
	Dezember	11 644	4 231	39 722	6 402	9 473	23 847	170	8 243	2 539	5 704

1) ab 1964 ohne Bagatelunfälle (siehe Erläuterungen.) — 2) 1963 und früher: Sachschadensgrenze von 200 DM — 3) Die Summe der Monatsergebnisse stimmt nicht mit dem Jahresergebnis überein, da hier Nachmeldungen berücksichtigt sind.

2. Straßenverkehrsunfälle mit Personenschaden

Unfälle	Unfälle			Art der Verkehrsbeteiligung	Verkehrsteilnehmer	
	innerhalb	außerhalb	zusammen		insgesamt	darunter nach Verkehrsunfall flüchtig
Unfälle insgesamt	69 850	23 960	93 810	D. Unfälle nach beteiligten Verkehrsteilnehmern		
A. Unfälle nach Straßengruppen				1. Krafträder	9 011	136
a) auf einer Bundesautobahn	—	4 066	4 066	2. Kraftroller	285	5
b) auf einer Bundesstraße	13 331	5 935	19 266	3. Kleinkrafträder	2 945	45
c) auf einer Landstraße	15 880	8 416	24 296	4. Mopeds, Mokicks	4 661	113
d) auf einer Kreisstraße	6 034	3 015	9 049	5. Mofas 25	8 076	377
e) auf einer anderen Straße	34 605	2 528	37 133	6. Personenkraftwagen	113 668	5 353
				7. Kraftomnibusse	1 703	85
				8. Oberleitungsbusse	21	2
				9. Liefer- und Lastkraftwagen ohne Anhänger	5 519	310
				davon mit einem zulässigen Gesamtgewicht		
				a) bis 3 500 kg	1 210	34
				b) von 3 501 bis 9 000 kg	1 566	43
				c) von 9 001 und mehr kg	1 085	18
				d) unbekannt	1 658	215
B. Unfälle nach Unfalltypen				10. Liefer- und Lastkraftwagen mit Anhänger	1 523	62
1. Fahr Unfall	7 742	8 399	16 141	davon mit einem zulässigen Gesamtgewicht		
2. Abbiege-Unfall	12 108	2 405	14 513	a) bis 3 500 kg	61	2
3. Einbiegen-/Kreuzen-Unfall	17 405	3 948	21 353	b) von 3 501 bis 9 000 kg	100	1
4. Überschreiten-Unfall	13 053	656	13 709	c) von 9 001 und mehr kg	1 063	15
5. Unfall durch ruhenden Verkehr	3 463	242	3 705	d) unbekannt	299	44
6. Unfall im Längsverkehr	10 211	5 846	16 057	Liefer- und Lastkraftwagen zusammen (9 – 10)	7 042	372
7. Sonstiger Unfall	5 868	2 464	8 332	darunter mit Tankauflage	33	—
C. Unfälle nach ihrer Art				11. Sattelschlepper	838	33
1. Zusammenstoß mit einem anderen Fahrzeug, das				darunter mit Tankauflage	61	3
a) anfährt, anhält oder im ruhenden Verkehr steht	5 758	664	6 422	12. Landwirtschaftliche Zugmaschinen	417	8
b) vorausfährt oder wartet	5 507	2 924	8 431	13. Andere Zugmaschinen	75	2
c) seitlich in gleicher Richtung fährt	2 616	885	3 501	darunter mit Tankwagen	2	—
d) entgegenkommt	5 454	3 177	8 631	14. Tankkraftwagen	24	—
e) einbiegt oder kreuzt	25 081	5 406	30 487	15. Lastkraftwagen mit Spezialaufbau Güterkraftfahrzeuge ohne landwirtschaftliche Zugmaschinen zus. (9 – 11, 13 – 15)	8 099	415
				16. Sonderkraftfahrzeuge	409	11
				Kraftfahrzeuge zusammen (1 – 16)	149 295	6 550
2. Zusammenstoß zwischen Fahrzeug und Fußgänger	15 052	931	15 983	17. Straßenbahnen	566	9
3. Aufprall auf ein Hindernis auf der Fahrbahn	231	191	422	18. Eisenbahnen	62	—
				19. Fahrräder	15 551	322
				20. Fußgänger	17 914	202
				21. Bespannte Fuhrwerke	26	1
				22. Handwagen, Handkarren	9	—
				23. Tierführer, Treiber	130	18
				24. Sonstige und unbekannte Fahrzeuge	1 092	1 010
				25. Andere Personen	193	16
5. Unfall anderer Art	4 113	1 547	5 660	Insgesamt	184 838	8 128

3. An Unfällen mit Personenschaden beteiligte Fahrzeugführer und Fußgänger nach Art der Verkehrsbeteiligung, Alter und Geschlecht

Alter von ... bis unter ... Jahren Geschlecht	Beteiligte												
	ins- gesamt	davon											
		Fahrzeugführer								zu- sammen	Rad- fahrer	Fuß- gänger	andere Personen
		von											
		Mofas, Mopeds, Mokicks	Kraft- rädern, -rollern	Perso- nen- kraft- wagen	Omni- bussen	Güter- kraft- fahr- zeugen	landw. Zug- ma- schinen	Sonder- kraft- fahr- zeugen					
Insgesamt													
unter 18	27 373	7 380	3 157	270	—	17	30	2	10 856	8 132	8 333	52	
männlich	20 360	6 384	3 067	246	—	16	30	2	9 745	5 814	4 769	32	
weiblich	7 013	996	90	24	—	1	—	—	1 111	2 318	3 564	20	
18 — 21	26 318	1 738	4 311	18 072	7	416	36	27	24 607	935	746	30	
männlich	20 713	1 471	4 053	13 728	7	403	35	26	19 723	558	407	25	
weiblich	5 605	267	258	4 344	—	13	1	1	4 884	377	339	5	
21 — 25	24 147	554	2 903	17 922	65	1 128	37	56	22 665	654	669	159	
männlich	18 540	480	2 772	13 080	61	1 106	36	53	17 588	381	436	135	
weiblich	5 607	74	131	4 842	4	22	1	3	5 077	273	233	24	
25 — 35	33 959	737	1 234	26 359	508	2 336	76	96	31 346	1 007	1 294	312	
männlich	25 383	624	1 201	18 820	495	2 312	73	94	23 619	663	832	269	
weiblich	8 576	113	33	7 539	13	24	3	2	7 727	344	462	43	
35 — 45	28 503	794	304	21 756	627	2 055	61	90	25 687	1 259	1 324	233	
männlich	21 338	685	298	15 803	614	2 021	58	86	19 565	756	206	211	
weiblich	7 165	109	6	5 953	13	34	3	4	6 122	503	518	22	
45 — 55	19 485	739	174	13 888	389	1 283	94	86	16 653	1 309	1 328	195	
männlich	15 281	657	172	10 946	383	1 269	93	82	13 602	728	775	176	
weiblich	4 204	82	2	2 942	6	14	1	4	3 051	581	553	19	
55 — 65	9 931	326	53	6 874	93	399	39	18	7 802	911	1 155	63	
männlich	7 306	292	52	5 482	92	395	39	16	6 368	397	487	54	
weiblich	2 625	34	1	1 392	1	4	—	2	1 434	514	668	9	
65 und mehr	8 146	262	26	3 590	3	76	40	9	4 006	1 150	2 973	17	
männlich	5 262	250	26	3 141	3	75	40	7	3 542	690	1 017	13	
weiblich	2 884	12	—	449	—	1	—	2	464	460	1 956	4	
Alle Altersklassen	177 862	12 530	12 162	108 731	1 692	7 710	413	384	143 622	15 357	17 822	1 061	
männlich	134 183	10 843	11 641	81 246	1 655	7 597	404	366	113 752	9 987	9 529	915	
weiblich	43 679	1 687	521	27 485	37	1 113	9	18	29 870	5 370	8 293	146	
Ohne Angabe	6 976	207	79	4 937	32	389	4	25	5 673	194	92	1 017	
Insgesamt	184 838	12 737	12 241	113 668	1 724	8 099	417	409	149 295	15 551	17 914	2 078	
darunter als Hauptverursacher													
unter 18	15 051	3 865	1 424	206	—	14	24	1	5 534	4 517	4 967	33	
männlich	11 443	3 408	1 385	197	—	13	24	1	5 028	3 374	3 022	19	
weiblich	3 608	457	39	9	—	1	—	—	506	1 143	1 945	14	
18 — 21	15 475	902	1 919	11 583	4	281	19	18	14 726	381	347	21	
männlich	12 261	779	1 809	8 887	4	271	19	18	11 787	253	203	18	
weiblich	3 214	123	110	2 696	—	10	—	—	2 939	128	144	3	
21 — 25	12 485	315	1 210	9 636	40	640	24	34	11 899	234	295	57	
männlich	9 627	286	1 148	7 061	37	623	24	32	9 211	152	218	46	
weiblich	2 858	29	62	2 575	3	17	—	2	2 688	82	77	11	
25 — 35	15 948	363	518	12 609	195	1 147	36	48	14 916	335	599	98	
männlich	11 849	314	503	8 872	186	1 131	35	48	11 089	248	434	78	
weiblich	4 099	49	15	3 737	9	16	1	—	3 827	87	165	20	
35 — 45	12 815	348	110	10 078	201	943	31	51	11 762	371	598	84	
männlich	9 540	317	108	7 176	196	924	30	48	8 799	248	420	73	
weiblich	3 275	31	2	2 902	5	19	1	3	2 963	123	178	11	
45 — 55	8 851	292	83	6 563	138	592	49	36	7 753	432	594	72	
männlich	6 924	268	81	5 031	136	585	48	35	6 184	268	408	64	
weiblich	1 927	24	2	1 532	2	7	1	1	1 569	164	186	8	
55 — 65	4 805	144	18	3 559	40	205	18	11	3 995	331	455	24	
männlich	3 600	130	18	2 748	39	203	18	10	3 166	164	248	22	
weiblich	1 205	14	—	811	1	2	—	1	829	167	207	2	
65 und mehr	4 459	138	14	2 340	2	50	31	5	2 580	593	1 279	7	
männlich	3 137	131	14	2 033	2	49	31	5	2 265	391	474	7	
weiblich	1 322	7	—	307	—	1	—	—	315	202	805	—	
Alle Altersklassen	89 889	6 367	5 296	56 574	620	3 872	232	204	73 165	7 194	9 134	396	
männlich	68 381	5 633	5 066	42 005	600	3 799	229	197	57 529	5 098	5 427	327	
weiblich	21 508	734	230	14 569	20	73	3	7	15 636	2 096	3 707	69	
Ohne Angabe	3 921	196	69	2 198	21	218	3	3	2 708	178	77	958	
Zusammen	93 810	6 563	5 365	58 772	641	4 090	235	207	75 873	7 372	9 211	1 354	

4. Bei Unfällen mit Personenschaden Verunglückte

Lfd. Nr.	Art der Verkehrsbeteiligung	im Alter von ...					
		unter 6	6 — 10	10 — 15	15 — 18	18 — 21	21 — 25
							Getötete
	Führer und Mitfahrer von						
1	Fahrzeugen insgesamt	12	27	56	170	325	234
2	Mofas	—	—	1	31	13	3
3	Mopeds, Mokicks	—	—	1	21	4	3
4	Krafträdern, -rollern	—	—	1	47	97	68
5	Personenkraftwagen	10	5	12	54	205	153
6	Bussen	—	—	—	—	—	—
7	Güterkraftfahrzeugen	—	—	—	—	—	2
8	landwirtschaftl. Zugmaschinen	—	—	—	1	—	—
9	Sonderkraftfahrzeugen	—	—	—	—	—	1
10	Fahrrädern	2	22	40	16	6	4
11	sonstigen Fahrzeugen	—	—	1	—	—	—
12	Fußgänger	66	47	23	12	13	17
13	Andere Personen	—	—	—	1	—	—
14	Zusammen	78	74	79	183	338	251
							Schwer
	Führer und Mitfahrer von						
15	Fahrzeugen insgesamt	328	700	1 657	4 844	6 232	4 264
16	Mofas	2	3	41	1 255	307	138
17	Mopeds, Mokicks	1	1	24	900	224	36
18	Krafträdern, -rollern	1	1	44	1 198	1 673	1 062
19	Personenkraftwagen	205	149	289	946	3 736	2 752
20	Bussen	—	3	17	2	1	4
21	Güterkraftfahrzeugen	2	2	6	9	47	93
22	landwirtschaftl. Zugmaschinen	1	—	2	4	3	7
23	Sonderkraftfahrzeugen	—	—	3	—	5	6
24	Fahrrädern	114	540	1 230	523	230	159
25	sonstigen Fahrzeugen	2	1	1	7	6	7
26	Fußgänger	1 024	1 463	830	309	265	248
27	Andere Personen	—	—	1	2	3	5
28	Zusammen	1 352	2 163	2 488	5 155	6 500	4 517

nach Art der Verkehrsbeteiligung und Alter

Personen								Lfd. Nr.
bis unter ... Jahren					ohne Alters- angabe	zusammen	darunter Fahrzeug- führer	
25 — 35	35 — 45	45 — 55	55 — 65	65 und mehr				
252	213	170	134	197	—	1 790	1 349	1
6	8	9	7	11	—	89	87	2
3	2	5	2	5	—	46	42	3
41	11	3	3	3	—	274	230	4
186	171	111	94	87	—	1 088	706	5
—	—	—	—	1	—	1	—	6
6	7	8	2	1	—	26	22	7
—	—	1	—	2	—	4	4	8
—	1	1	—	1	—	4	3	9
10	13	31	26	86	—	256	255	10
—	—	1	—	—	—	2	—	11
32	38	68	61	327	—	704	x	12
1	—	—	—	1	—	3	x	13
285	251	238	195	525	—	2 497	1 349	14
verletzte								
4 117	2 848	2 186	1 347	1 330	5	29 858	22 194	15
182	188	179	89	68	—	2 452	2 357	16
39	47	67	38	49	—	1 426	1 244	17
427	93	58	17	10	1	4 585	3 786	18
3 075	2 058	1 390	836	693	3	16 132	9 848	19
10	11	11	14	28	—	101	15	20
140	98	78	29	8	—	512	400	21
6	6	3	3	7	—	42	18	22
10	9	4	5	2	—	44	26	23
220	334	391	313	461	—	4 515	4 476	24
8	4	5	3	4	1	49	24	25
438	471	520	490	1 483	1	7 542	x	26
6	6	4	2	—	—	29	x	27
4 561	3 325	2 710	1 839	2 813	6	37 429	22 194	28

Noch: 4. Bei Unfällen mit Personenschaden Verunglückte

Lfd. Nr.	Art der Verkehrsbeteiligung	im Alter von ...					
		unter 6	6 — 10	10 — 15	15 — 18	18 — 21	21 — 25
		Leicht					
	Führer und Mitfahrer von						
29	Fahrzeugen insgesamt	1 179	1 720	4 060	10 468	12 373	9 463
30	Mofas	6	2	42	2 555	596	270
31	Mopeds, Mokicks	1	—	56	2 160	552	83
32	Krafträdern, -rollern	1	4	85	2 505	2 880	1 784
33	Personenkraftwagen	950	759	1 014	1 915	7 518	6 578
34	Bussen	17	22	70	37	48	31
35	Güterkraftfahrzeugen	4	3	12	29	142	249
36	landwirtschaftl. Zugmaschinen	1	1	7	6	8	5
37	Sonderkraftfahrzeugen	1	1	2	2	11	17
38	Fahrrädern	187	924	2 757	1 247	609	432
39	sonstigen Fahrzeugen	11	4	15	12	9	14
40	Fußgänger	1 124	1 632	1 157	437	425	389
41	Andere Personen	—	1	7	8	1	13
42	Zusammen	2 303	3 353	5 224	10 913	12 799	9 865
		Verunglückte					
	Führer und Mitfahrer von						
43	Fahrzeugen insgesamt	1 519	2 447	5 773	15 482	18 930	13 961
44	Mofas	8	5	84	3 841	916	411
45	Mopeds, Mokicks	2	1	81	3 081	780	122
46	Krafträdern, -rollern	2	5	130	3 750	4 650	2 914
47	Personenkraftwagen	1 165	913	1 315	2 915	11 459	9 483
48	Bussen	17	25	87	39	49	35
49	Güterkraftfahrzeugen	6	5	18	38	189	344
50	landwirtschaftl. Zugmaschinen	2	1	9	11	11	12
51	Sonderkraftfahrzeugen	1	1	5	2	16	24
52	Fahrrädern	303	1 486	4 027	1 786	845	595
53	sonstigen Fahrzeugen	13	5	17	19	15	21
54	Fußgänger	2 214	3 142	2 010	758	703	654
55	Andere Personen	—	1	8	11	4	18
56	Zusammen	3 733	5 590	7 791	16 251	19 637	14 633

nach Art der Verkehrsbeteiligung und Alter

Personen								Lfd. Nr.
bis unter ... Jahren					ohne Alters- angabe	zusammen	darunter Fahrzeug- führer	
25 — 35	35 — 45	45 — 55	55 — 65	65 und mehr				
verletzte								
11 989	9 462	6 637	3 550	2 771	58	73 730	51 931	29
375	401	321	116	81	8	4 773	4 606	30
105	121	130	66	42	2	3 318	2 798	31
736	205	104	30	13	2	8 349	6 709	32
9 496	7 377	4 834	2 564	1 762	29	44 796	26 892	33
73	111	133	129	229	—	900	86	34
462	329	215	69	15	—	1 529	1 184	35
7	9	15	5	8	—	72	42	36
15	20	21	2	7	—	99	51	37
684	856	838	542	572	13	9 661	9 512	38
36	33	26	27	42	4	233	51	39
777	753	691	568	1 126	21	9 100	x	40
13	22	9	6	7	3	90	x	41
12 779	10 237	7 337	4 124	3 904	82	82 920	51 931	42
insgesamt								
16 358	12 523	8 993	5 031	4 298	63	105 378	75 474	43
563	597	509	212	160	8	7 314	7 050	44
147	170	202	106	96	2	4 790	4 084	45
1 204	309	165	50	26	3	13 208	10 725	46
12 757	9 606	6 335	3 494	2 542	32	62 016	37 446	47
83	122	144	143	258	—	1 002	101	48
608	434	301	100	24	—	2 067	1 606	49
13	15	19	8	17	—	118	64	50
25	30	26	7	10	—	147	80	51
914	1 203	1 260	881	1 119	13	14 432	14 243	52
44	37	32	30	46	5	284	75	53
1 247	1 262	1 279	1 119	2 936	22	17 346	x	54
20	28	13	8	8	3	122	x	55
17 625	13 813	10 285	6 158	7 242	88	122 846	75 474	56

5. An Unfällen mit Personenschaden beteiligte und

Lfd. Nr.	Herkunft	Beteiligte				
		insgesamt	davon			
			Kraftfahrzeugführer			
			zusammen	darunter von		
				Personen- kraftwagen	Güterkraft- fahrzeugen	motorisierten Zweirädern
1	Beteiligte insgesamt	184 838	149 295	113 668	8 099	24 978
2	darunter					
3	Ausländer mit Wohnsitz im Inland	13 880	9 955	8 512	404	928
4	davon					
5	Griechen	832	621	562	19	34
6	Italiener	1 286	1 021	901	40	69
7	Jugoslawen	1 337	1 042	879	62	74
8	Spanier	422	315	264	8	40
9	Türken	6 312	3 925	3 362	80	464
10	übrige	3 691	3 031	2 544	195	247
11	Ausländer mit Wohnsitz im Ausland	1 509	1 427	979	345	71
12	davon in					
13	Norwegen, Schweden, Dänemark	40	37	21	15	—
14	Großbritannien	135	122	92	16	8
15	Belgien, Niederlande, Luxemburg	968	935	635	218	57
16	Frankreich	63	55	30	24	1
17	Schweiz	23	22	13	8	1
18	Österreich	43	42	21	21	—
19	Italien	39	38	24	13	1
20	Vereinigte Staaten	14	12	12	—	—
21	übrigen Ländern	184	164	131	30	3

6. Verunglückte Kinder, Jugendliche und

Lfd. Nr.	Alter von ... bis unter ... Jahren	insgesamt	männlich		
			zusammen	darunter	
				Fußgänger	Radfahrer
1	0 — 1	19	11	11	—
2	1 — 2	290	151	24	—
3	2 — 3	480	262	137	—
4	3 — 4	753	409	259	5
5	4 — 5	1 007	604	430	37
6	5 — 6	1 184	718	475	108
7	0 — 6	3 733	2 155	1 336	150
8	6 — 7	1 344	831	526	172
9	7 — 8	1 495	940	581	239
10	8 — 9	1 370	849	428	316
11	9 — 10	1 381	875	345	380
12	10 — 11	1 454	891	287	467
13	11 — 12	1 401	895	266	491
14	12 — 13	1 558	946	190	599
15	13 — 14	1 621	988	156	658
16	14 — 15	1 757	1 010	144	625
17	6 — 15	13 381	8 225	2 923	3 947
18	0 — 15	17 114	10 380	4 259	4 097
19	15 — 16	3 128	2 032	121	470
20	16 — 17	6 396	4 772	116	376
21	17 — 18	6 727	4 948	132	310
22	18 — 19	7 467	5 414	124	220
23	19 — 20	6 716	4 694	134	169
24	20 — 21	5 454	3 746	116	99

verunglückte Fahrzeugführer und Fußgänger nach ihrer Herkunft

			Verunglückte				Lfd. Nr.
			insgesamt	davon			
Radfahrer	Fußgänger	andere Fahrzeugführer oder Personen		Getötete	Schwer-	Leicht-	
15 551	17 914	2 078	92 942	2 056	29 765	61 121	1
1 203	2 642	80	7 569	120	2 465	4 984	2
61	139	11	398	8	110	280	3
66	191	8	601	6	198	397	4
87	191	17	679	13	219	447	5
45	60	2	224	5	79	140	6
689	1 682	16	3 773	55	1 225	2 493	7
255	379	26	1 894	33	634	1 227	8
38	42	2	511	4	178	329	9
—	3	—	8	1	5	2	10
3	10	—	50	—	23	27	11
22	10	1	338	2	116	220	12
7	1	—	21	—	5	16	13
1	—	—	5	—	2	3	14
1	—	—	12	—	—	12	15
—	1	—	8	1	3	4	16
—	2	—	7	—	2	5	17
4	15	1	62	—	22	40	18

Heranwachsende nach Alter und Geschlecht

Verunglückte								Lfd. Nr.
davon								
			weiblich				ohne Angabe des Geschlechts	
			darunter					
Führer	Mitfahrer	zusammen	Fußgänger	Radfahrer	Führer	Mitfahrer		
von Kraftfahrzeugen					von Kraftfahrzeugen			
—	—	8	8	—	—	—	—	1
—	116	139	23	—	—	109	—	2
—	112	218	102	1	—	104	—	3
—	133	344	198	2	—	133	—	4
—	127	403	261	15	—	116	—	5
—	128	466	286	45	—	125	—	6
—	616	1 578	878	63	—	587	—	7
—	128	513	336	45	—	126	—	8
—	116	555	342	93	—	114	—	9
—	101	521	305	98	—	116	—	10
—	142	506	279	110	—	113	—	11
1	131	563	243	162	—	151	—	12
—	125	506	199	172	—	128	—	13
5	146	612	198	263	—	145	—	14
15	151	632	160	280	—	187	1	15
44	191	747	167	267	8	301	—	16
65	1 231	5 155	2 229	1 490	8	1 381	1	17
65	1 847	6 733	3 107	1 553	8	1 968	1	18
1 092	343	1 096	115	235	207	535	—	19
3 622	647	1 624	128	206	419	862	—	20
3 481	1 015	1 778	146	172	375	1 078	1	21
4 042	1 023	2 052	140	140	837	933	1	22
3 504	884	2 022	89	108	956	866	—	23
2 808	719	1 707	100	108	839	657	1	24

7. Bei Straßenverkehrsunfällen vorläufig festgestellte Unfallursachen und Umstände

Systematik-Nr.	Vorläufig festgestellte Unfallursachen und Umstände	Ursachen bei Unfällen mit					
		Personenschaden			nur Sachschaden von 1 000 DM und mehr bei einem der Beteiligten		
		zusammen	davon bei Unfällen		zusammen	davon bei Unfällen	
			innerorts	außerorts		innerorts	außerorts
	Ursachen bei Fahrzeugführern	108 560	78 195	30 365	119 258	89 166	30 092
	in bezug auf						
01	Verkehrstüchtigkeit	9 098	6 155	2 943	10 113	8 240	1 873
02	Alkoholeinfluß	8 448	5 829	2 619	9 538	7 930	1 608
03	Einfluß anderer berauschender Mittel (z. B. Drogen, Rauschgift)	53	38	15	121	104	17
04	Übermüdung	280	76	204	260	65	195
	sonstige körperliche oder geistige Mängel	317	212	105	194	141	53
	Straßenbenutzung	6 740	4 910	1 830	5 897	4 187	1 710
10	Benutzung der falschen Fahrbahn, auch Richtungsfahrbahn, oder verbotswidrige Benutzung anderer Straßenteile	2 709	2 355	354	1 108	901	207
11	Verstoß gegen das Rechtsfahrgebot	4 031	2 555	1 476	4 789	3 286	1 503
	Geschwindigkeit, nicht angepaßte mit gleichzeitigem Überschreiten der zulässigen Höchstgeschwindigkeit in anderen Fällen	21 881	11 547	10 334	24 087	14 276	9 811
12		1 590	1 064	526	1 493	908	585
13		20 291	10 483	9 808	22 594	13 368	9 226
	Abstand	8 037	5 602	2 435	14 449	10 045	4 404
14	ungenügender Sicherheitsabstand	7 804	5 472	2 332	13 788	9 650	4 138
15	starkes Bremsen des Vorausfahrenden ohne zwingenden Grund	233	130	103	661	395	266
	Überholen	5 412	3 196	2 216	5 968	2 974	2 994
16	unzulässiges Rechtsüberholen	338	269	69	362	231	131
17	Überholen trotz Gegenverkehrs	724	256	468	563	228	335
18	Überholen trotz unklarer Verkehrslage	1 634	1 164	470	2 110	1 542	568
19	Überholen trotz unzureichender Sichtverhältnisse	149	57	92	103	56	47
20	Überholen ohne Beachtung des nachfolgenden Verkehrs und/oder ohne rechtzeitige und deutliche Ankündigung des Ausscherens	415	77	338	1 016	81	935
21	Fehler beim Wiedereinordnen nach rechts	487	257	230	597	193	404
22	sonstige Fehler beim Überholen	1 343	938	405	812	498	314
23	Fehler beim Überholtwerden	322	178	144	405	145	260
	Vorbeifahren	574	522	52	1 246	1 122	124
24	Nichtbeachten des Vorranges entgegenkommender Fahrzeuge beim Vorbeifahren an haltenden Fahrzeugen, Absperrungen oder Hindernissen	466	429	37	1 032	972	60
25	Nichtbeachten des nachfolgenden Verkehrs beim Vorbeifahren an haltenden Fahrzeugen, Absperrungen oder Hindernissen und/oder ohne rechtzeitige und deutliche Ankündigung des Ausscherens	108	93	15	214	150	64
	Nebeneinanderfahren						
26	fehlerhaftes Wechseln des Fahrstreifens beim Nebeneinanderfahren oder Nichtbeachten des Reißverschlußverfahrens (§ 7) (ausgen. Pos. 20, 25)	869	732	137	2 232	1 809	423
	Vorfahrt, Vorrang	18 428	14 789	3 639	16 564	13 922	2 642
27	Nichtbeachten der Regel „rechts vor links“	2 202	2 028	174	2 276	2 157	119
28	Nichtbeachten der die Vorfahrt regelnden Verkehrszeichen	13 245	10 310	2 935	11 201	9 356	1 845
29	Nichtbeachten der Vorfahrt des durchgehenden Verkehrs auf Autobahnen oder Kraftfahrstraßen	118	11	107	394	10	384
30	Nichtbeachten der Vorfahrt durch Fahrzeuge, die aus Feld- und Waldwegen kommen	167	60	107	57	16	41
31	Nichtbeachten der Verkehrsregelung durch Polizeibeamte oder Lichtzeichen	2 344	2 116	228	2 311	2 131	180
32	Nichtbeachten des Vorranges entgegenkommender Fahrzeuge	276	215	61	234	184	50
33	Nichtbeachten des Vorranges von Schienenfahrzeugen an Bahnübergängen	76	49	27	91	68	23

Noch: 7. Bei Straßenverkehrsunfällen vorläufig festgestellte Unfallursachen und Umstände

Systematik-Nr.	Vorläufig festgestellte Unfallursachen und Umstände	Ursachen bei Unfällen mit					
		Personenschaden			nur Sachschaden von 1 000 DM und mehr bei einem der Beteiligten		
		zusammen	davon bei Unfällen		zusammen	davon bei Unfällen	
			innerorts	außerorts		innerorts	außerorts
	Noch: Ursachen bei Fahrzeugführern in bezug auf						
	Abbiegen, Wenden, Rückwärtsfahren, Ein- und Anfahren	18 676	16 074	2 602	20 531	18 294	2 237
35	Fehler beim Abbiegen	11 270	9 431	1 839	9 463	8 003	1 460
36	Fehler beim Wenden oder Rückwärtsfahren	2 544	2 258	286	6 266	5 901	365
37	Fehler beim Einfahren in den fließenden Verkehr (z. B. aus einem Grundstück, von einem anderen Straßenteil oder beim Anfahren vom Fahrbahnrand)	4 862	4 385	477	4 802	4 390	412
	falsches Verhalten gegenüber Fußgängern	7 033	6 714	319	42	34	8
38	an Fußgängerüberwegen	582	575	7	5	5	—
39	an Fußgängerfurten	1 057	1 040	17	6	6	—
40	beim Abbiegen	911	896	15	15	10	5
41	an Haltestellen (auch haltenden Schulbussen mit eingeschaltetem Warnblinklicht)	447	412	35	4	4	—
42	an anderen Stellen	4 036	3 791	245	12	9	3
	ruhenden Verkehr, Verkehrssicherung	1 131	996	135	683	540	143
43	unzulässiges Halten oder Parken	166	112	54	243	190	53
44	mangelnde Sicherung haltender oder liegengeliebener Fahrzeuge und von Unfallstellen sowie Schulbussen, bei denen Kinder ein- oder aussteigen	150	83	67	223	141	82
45	verkehrswidriges Verhalten beim Ein- oder Aussteigen, Be- oder Entladen	815	801	14	217	209	8
46	Nichtbeachten der Beleuchtungsvorschriften	305	223	82	160	113	47
	Ladung, Besetzung	404	268	136	538	222	316
47	Überladung, Überbesetzung	147	114	33	60	31	29
48	unzureichend gesicherte Ladung oder Fahrzeugzubehörteile	257	154	103	478	191	287
49	andere Ursachen bei Fahrzeugführern	9 972	6 467	3 505	16 748	13 388	3 360
	Ursachen bei Fahrzeugen (technische Mängel, Wartungsmängel)	1 733	1 031	702	1 417	721	696
	in bezug auf						
50	Beleuchtung	300	211	89	103	59	44
51	Bereifung	455	141	314	528	157	371
52	Bremsen	465	345	120	369	291	78
53	Lenkung	117	70	47	68	42	26
54	Zugvorrichtung	14	9	5	44	32	12
55	andere Mängel	382	255	127	305	140	165
	Ursachen bei Fußgängern	13 864	12 991	873	372	310	62
	in bezug auf						
	Verkehrstüchtigkeit	1 304	1 158	146	36	28	8
01	Alkoholeinfluß	1 266	1 123	143	36	28	8
02	Einfluß anderer berauschender Mittel (z. B. Drogen, Rauschgift)	6	6	—	—	—	—
03	Übermüdung	1	1	—	—	—	—
04	sonstige körperliche oder geistige Mängel	31	28	3	—	—	—
	falsches Verhalten beim Überschreiten der Fahrbahn	11 600	11 058	542	268	233	35
60	an Stellen, an denen der Fußgängerverkehr durch Polizeibeamte oder Lichtzeichen geregelt war	937	923	14	64	62	2
61	an Fußgängerüberwegen ohne Verkehrsregelung durch Polizeibeamte oder Lichtzeichen	52	52	—	2	2	—
62	in der Nähe von Kreuzungen oder Einmündungen, Lichtzeichenanlagen oder Fußgängerüberwegen bei dichtem Verkehr	1 107	1 067	40	38	36	2
	an anderen Stellen:						
63	durch plötzliches Hervortreten hinter Sichthindernissen	2 706	2 652	54	13	12	1
64	ohne auf den Fahrzeugverkehr zu achten	6 246	5 875	371	120	98	22
65	durch sonstiges falsches Verhalten	552	489	63	31	23	8

Noch: 7. Bei Straßenverkehrsunfällen vorläufig festgestellte Unfallursachen und Umstände

Systematik-Nr.	Vorläufig festgestellte Unfallursachen und Umstände	Ursachen bei Unfällen mit					
		Personenschaden			nur Sachschaden von 1 000 DM und mehr bei einem der Beteiligten		
		zusammen	davon bei Unfällen		zusammen	davon bei Unfällen	
			innerorts	außerorts		innerorts	außerorts
	Noch: Ursachen bei Fußgängern in bezug auf						
66	Nichtbenutzen des Gehweges	125	110	15	4	4	—
67	Nichtbenutzen der vorgeschriebenen Straßenseite	77	14	63	7	2	5
68	Spielen auf oder neben der Fahrbahn	203	192	11	8	8	—
69	andere Ursachen bei Fußgängern	555	459	96	49	35	14
	Ursachen bei Straßenverhältnissen	12 854	7 676	5 178	16 813	10 649	6 164
	Glätte oder Schlüpfrigkeit der Fahrbahn	12 619	7 558	5 061	16 602	10 555	6 047
70	Verunreinigung durch ausgeflossenes Öl	400	286	114	171	87	84
71	andere Verunreinigung durch Straßenbenutzer	88	47	41	53	17	36
72	Schnee, Eis	5 324	2 467	2 857	8 020	4 831	3 189
73	Regen	6 572	4 636	1 936	8 180	5 515	2 665
74	andere Einflüsse	235	122	113	178	105	73
	Zustand der Straße	213	104	109	183	73	110
75	Spurrillen, im Zusammenhang mit Regen, Schnee oder Eis	83	27	56	110	32	78
76	anderer Zustand der Straße	130	77	53	73	41	32
77	nicht ordnungsgemäßer Zustand der Verkehrszeichen oder -einrichtungen	16	11	5	19	5	4
78	mangelhafte Beleuchtung der Straße	4	2	2	4	2	2
79	mangelhafte Sicherung von Bahnübergängen	2	1	1	5	4	1
	Ursachen bei Witterungseinflüssen	828	388	440	724	273	451
	Sichtbehinderung durch						
80	Nebel	242	65	177	254	68	186
81	starken Regen, Hagel, Schneegestöber usw.	280	155	125	193	80	113
82	blendende Sonne	170	128	42	143	96	47
83	Seitenwind	108	24	84	100	12	88
84	Unwetter oder sonstige Witterungseinflüsse	28	16	12	34	17	17
	Ursachen bei Hindernissen	719	342	377	833	312	521
85	nicht oder unzureichend gesicherte Arbeitsstelle auf der Fahrbahn	57	46	11	51	45	6
86	Wild auf der Fahrbahn	188	14	174	166	13	153
87	anderes Tier auf der Fahrbahn	357	209	148	430	176	254
88	sonstiges Hindernis auf der Fahrbahn	117	73	44	186	78	108
	Sonstige Ursachen	274	128	146	217	109	108
	Ursachen bei anderen Personen als Fahrzeugführern oder Fußgängern						
		78	57	21	34	16	18
	Ursachen insgesamt	138 910	100 808	38 102	139 668	101 556	38 112

8. Vorläufig festgestellte Unfallursachen und Umstände der bei Unfällen mit Personenschaden Verunglückten

Systematik-Nr.	Vorläufig festgestellte Unfallursachen und Umstände	Ortslage der Unfälle	Ursachen bei Verunglückten ¹⁾			
			insgesamt	davon bei		
				Getöteten	Schwer-	Leicht-
					verletzten	
	Ursachen bei Fahrzeugführern in bezug auf					
01	Verkehrstüchtigkeit Alkoholeinfluß	Zusammen	11 797	421	4 507	6 869
		innerorts	7 746	173	2 721	4 852
		außerorts	4 051	248	1 786	2 017
02	Einfluß anderer berauschender Mittel (z. B. Drogen, Rauschgift)	Zusammen	71	2	22	47
		innerorts	45	1	12	32
		außerorts	26	1	10	15
03	Übermüdung	Zusammen	396	12	157	227
		innerorts	96	2	31	63
		außerorts	300	10	126	164
04	sonstige körperliche oder geistige Mängel	Zusammen	404	18	173	213
		innerorts	263	10	103	150
		außerorts	141	8	70	63
10	Straßenbenutzung Benutzung der falschen Fahrbahn, auch Richtungsfahrbahn, oder verbotswidrige Benutzung anderer Straßenseite	Zusammen	3 162	41	866	2 255
		innerorts	2 633	16	660	1 957
		außerorts	529	25	206	298
11	Verstoß gegen das Rechtsfahrgebot	Zusammen	5 346	120	1 775	3 451
		innerorts	3 198	35	984	2 179
		außerorts	2 148	85	791	1 272
12	Geschwindigkeit, nicht angepaßte mit gleichzeitigem Überschreiten der zulässigen Höchstgeschwindigkeit	Zusammen	2 452	138	942	1 372
		innerorts	1 593	75	616	902
		außerorts	859	63	326	470
13	in anderen Fällen	Zusammen	29 040	930	10 407	17 703
		innerorts	14 137	285	4 671	9 181
		außerorts	14 903	645	5 736	8 522
14	Abstand ungenügender Sicherheitsabstand	Zusammen	10 069	46	1 400	8 623
		innerorts	6 737	7	763	5 967
		außerorts	3 332	39	637	2 656
15	starkes Bremsen des Vorfahrenden ohne zwingenden Grund	Zusammen	298	1	43	254
		innerorts	159	—	12	147
		außerorts	139	1	31	107
16	Überholen unzulässiges Rechtsüberholen	Zusammen	416	6	79	331
		innerorts	316	3	66	247
		außerorts	100	3	13	84
17	Überholen trotz Gegenverkehrs	Zusammen	1 255	68	474	713
		innerorts	386	15	123	248
		außerorts	869	53	351	465
18	Überholen trotz unklarer Verkehrslage	Zusammen	2 144	29	529	1 586
		innerorts	1 445	14	338	1 093
		außerorts	699	15	191	493
19	Überholen trotz unzureichender Sichtverhältnisse	Zusammen	237	10	87	140
		innerorts	80	2	20	58
		außerorts	157	8	67	82
20	Überholen ohne Beachtung des nachfolgenden Verkehrs und/oder ohne rechtzeitige und deutliche Ankündigung des Ausscherens	Zusammen	563	10	117	436
		innerorts	92	2	14	76
		außerorts	471	8	103	360
21	Fehler beim Wiedereinordnen nach rechts	Zusammen	659	20	152	487
		innerorts	327	5	60	262
		außerorts	332	15	92	225
22	sonstige Fehler beim Überholen	Zusammen	1 664	40	439	1 185
		innerorts	1 075	13	233	829
		außerorts	589	27	206	356
23	Fehler beim Überholtwerden	Zusammen	442	13	128	301
		innerorts	218	2	52	164
		außerorts	224	11	76	137

1) einschl. bei verunglückten Mitfahrern, wodurch die Ursachen z. T. mehrfach ausgezählt sind

Noch: 8. Vorläufig festgestellte Unfallursachen und Umstände der bei Unfällen mit Personenschaden Verunglückten

Systematik-Nr.	Vorläufig festgestellte Unfallursachen und Umstände	Ortslage der Unfälle	Ursachen bei Verunglückten ¹⁾			
			insgesamt	davon bei		
				Getöteten	Schwer- verletzten	Leicht- verletzten
	Noch: Ursachen bei Fahrzeugführern in bezug auf					
	Vorbeifahren					
24	Nichtbeachten des Vorranges entgegenkommender Fahrzeuge beim Vorbeifahren an haltenden Fahrzeugen, Absperrungen oder Hindernissen	Zusammen innerorts außerorts	608 538 70	4 3 1	144 124 20	460 411 49
25	Nichtbeachten des nachfolgenden Verkehrs beim Vorbeifahren an haltenden Fahrzeugen, Absperrungen oder Hindernissen und/oder ohne rechtzeitige und deutliche Ankündigung des Ausscherens	Zusammen innerorts außerorts	136 113 23	— — —	24 22 2	112 91 21
26	Nebeneinanderfahren fehlerhaftes Wechseln des Fahrstreifens beim Nebeneinanderfahren oder Nichtbeachten des Reißverschlußverfahrens (§ 7) (ausgen. Pos. 20, 25)	Zusammen innerorts außerorts	1 060 860 200	11 4 7	195 138 57	854 718 136
27	Vorfahrt, Vorrang Nichtbeachten der Regel „Rechts vor Links“	Zusammen innerorts außerorts	2 754 2 498 256	13 9 4	704 609 95	2 037 1 880 157
28	Nichtbeachten der die Vorfahrt regelnden Verkehrszeichen	Zusammen innerorts außerorts	18 358 13 531 4 827	227 83 144	4 962 3 258 1 704	13 169 10 190 2 979
29	Nichtbeachten der Vorfahrt des durchgehenden Verkehrs auf Autobahnen oder Kraftfahrtstraßen	Zusammen innerorts außerorts	163 15 148	— — —	34 5 29	129 10 119
30	Nichtbeachten der Vorfahrt durch Fahrzeuge, die aus Feld- und Waldwegen kommen	Zusammen innerorts außerorts	218 65 153	9 1 8	77 26 51	132 38 94
31	Nichtbeachten der Verkehrsregelung durch Polizeibeamte oder Lichtzeichen	Zusammen innerorts außerorts	3 255 2 888 367	47 33 14	812 697 115	2 396 2 158 238
32	Nichtbeachten des Vorranges entgegenkommender Fahrzeuge	Zusammen innerorts außerorts	383 289 94	3 1 2	110 76 34	270 212 58
33	Nichtbeachten des Vorranges von Schienenfahrzeugen an Bahnübergängen	Zusammen innerorts außerorts	107 67 40	13 4 9	44 29 15	50 34 16
35	Abbiegen, Wenden, Rückwärtsfahren, Ein- und Anfahren Fehler beim Abbiegen	Zusammen innerorts außerorts	14 746 11 883 2 863	151 77 74	3 760 2 824 936	10 835 8 982 1 853
36	Fehler beim Wenden oder Rückwärtsfahren	Zusammen innerorts außerorts	3 122 2 702 420	28 21 7	711 571 140	2 383 2 110 273
37	Fehler beim Einfahren in den fließenden Verkehr (z. B. aus einem Grundstück, von einem anderen Straßenteil oder beim Anfahren vom Fahrbahnrand)	Zusammen innerorts außerorts	5 746 5 087 659	46 25 21	1 410 1 205 205	4 290 3 857 433
38	falsches Verhalten gegenüber Fußgängern an Fußgängerüberwegen	Zusammen innerorts außerorts	635 628 7	15 14 1	195 192 3	425 422 3
39	an Fußgängerfurten	Zusammen innerorts außerorts	1 217 1 198 19	20 20 —	390 380 10	807 798 9
40	beim Abbiegen	Zusammen innerorts außerorts	1 005 983 22	14 14 —	314 304 10	677 665 12
41	an Haltestellen (auch haltenden Schulbussen mit eingeschaltetem Warnblinklicht)	Zusammen innerorts außerorts	478 441 37	8 4 4	200 176 24	270 261 9
42	an anderen Stellen	Zusammen innerorts außerorts	4 481 4 190 291	181 158 23	1 758 1 611 147	2 542 2 421 121

Noch: 8. Vorläufig festgestellte Unfallursachen und Umstände der bei Unfällen mit Personenschaden Verunglückten

Systematik-Nr.	Vorläufig festgestellte Unfallursachen und Umstände	Ortslage der Unfälle	Ursachen bei Verunglückten ¹⁾			
			insgesamt	davon bei		
				Getöteten	Schwer-	Leicht-
	Noch: Ursachen bei Fahrzeugführern in bezug auf					
43	ruhenden Verkehr, Verkehrssicherung unzulässiges Halten oder Parken	Zusammen	190	3	47	140
		innerorts	122	2	32	88
		außerorts	68	1	15	52
44	mangelnde Sicherung haltender oder liegengebliebener Fahrzeuge und von Unfallstellen	Zusammen	185	7	51	127
		innerorts	93	2	26	65
		außerorts	92	5	25	62
45	verkehrswidriges Verhalten beim Ein- oder Aussteigen, Be- oder Entladen	Zusammen	841	3	140	698
		innerorts	826	3	139	684
		außerorts	15	—	1	14
46	Nichtbeachten der Beleuchtungsvorschriften	Zusammen	369	10	131	228
		innerorts	252	6	80	166
		außerorts	117	4	51	62
47	Ladung, Besetzung Überladung, Überbesetzung	Zusammen	240	3	77	160
		innerorts	189	2	54	133
		außerorts	51	1	23	27
48	unzureichend gesicherte Ladung oder Fahrzeugzubehörteile	Zusammen	304	2	59	243
		innerorts	169	—	38	131
		außerorts	135	2	21	112
49	andere Ursachen bei Fahrzeugführern	Zusammen	12 409	351	4 379	7 679
		innerorts	7 512	131	2 442	4 939
		außerorts	4 897	220	1 937	2 740
	Ursachen bei Fahrzeugen (technische Mängel, Wartungsmängel) in bezug auf					
50	Beleuchtung	Zusammen	373	7	145	221
		innerorts	246	4	92	150
		außerorts	127	3	53	71
51	Bereifung	Zusammen	707	20	251	436
		innerorts	177	—	57	120
		außerorts	530	20	194	316
52	Bremsen	Zusammen	676	14	182	480
		innerorts	460	5	117	338
		außerorts	216	9	65	142
53	Lenkung	Zusammen	176	3	78	95
		innerorts	95	1	42	52
		außerorts	81	2	36	43
54	Zugvorrichtung	Zusammen	19	—	9	10
		innerorts	12	—	6	6
		außerorts	7	—	3	4
55	andere Mängel	Zusammen	493	12	153	328
		innerorts	299	5	94	200
		außerorts	194	7	59	128
	Ursachen bei Fußgängern in bezug auf					
01	Verkehrstüchtigkeit Alkoholeinfluß	Zusammen	1 443	118	711	614
		innerorts	1 275	84	626	565
		außerorts	168	34	85	49
02	Einfluß anderer berauschender Mittel (z. B. Drogen, Rauschgift)	Zusammen	7	—	3	4
		innerorts	7	—	3	4
		außerorts	—	—	—	—
03	Übermüdung	Zusammen	1	—	1	—
		innerorts	1	—	1	—
		außerorts	—	—	—	—
04	sonstige körperliche oder geistige Mängel	Zusammen	32	3	17	12
		innerorts	29	3	14	12
		außerorts	3	—	3	—

Anmerkung S. 19

Noch: 8. Vorläufig festgestellte Unfallursachen und Umstände der bei Unfällen mit Personenschaden Verunglückten

Systematik-Nr.	Vorläufig festgestellte Unfallursachen und Umstände	Ortslage der Unfälle	Ursachen bei Verunglückten ¹⁾			
			insgesamt	davon bei		
				Getöteten	Schwer-	Leicht-
Noch: Ursachen bei Fußgängern in bezug auf						
60	falsches Verhalten beim Überschreiten der Fahrbahn an Stellen, an denen der Fußgängerverkehr durch Polizeibeamte oder Lichtzeichen geregelt war	Zusammen	1 028	41	441	546
		innerorts	1 010	40	430	540
		außerorts	18	1	11	6
61	auf Fußgängerüberwegen ohne Verkehrsregelung durch Polizeibeamte oder Lichtzeichen	Zusammen	56	3	25	28
		innerorts	56	3	25	28
		außerorts	—	—	—	—
62	in der Nähe von Kreuzungen oder Einmündungen, Lichtzeichenanlagen oder Fußgängerüberwegen bei dichtem Verkehr	Zusammen	1 197	69	544	584
		innerorts	1 153	63	519	571
		außerorts	44	6	25	13
63	an anderen Stellen: durch plötzliches Hervortreten hinter Sichthindernissen	Zusammen	2 833	69	1 372	1 392
		innerorts	2 776	61	1 340	1 375
		außerorts	57	8	32	17
64	ohne auf den Fahrzeugverkehr zu achten	Zusammen	6 873	309	3 289	3 275
		innerorts	6 450	242	3 058	3 150
		außerorts	423	67	231	125
65	durch sonstiges falsches Verhalten	Zusammen	618	42	250	326
		innerorts	546	24	218	304
		außerorts	72	18	32	22
66	Nichtbenutzen des Gehweges	Zusammen	148	2	64	82
		innerorts	128	—	52	76
		außerorts	20	2	12	6
67	Nichtbenutzen der vorgeschriebenen Straßenseite	Zusammen	98	13	36	49
		innerorts	16	1	6	9
		außerorts	82	12	30	40
68	Spielen auf oder neben der Fahrbahn	Zusammen	210	3	90	117
		innerorts	199	3	82	114
		außerorts	11	—	8	3
69	andere Ursachen bei Fußgängern	Zusammen	601	45	242	314
		innerorts	489	26	189	274
		außerorts	112	19	53	40
Ursachen bei Straßenverhältnissen						
70	Glätte oder Schlüpfrigkeit der Fahrbahn Verunreinigung durch ausgeflossenes Öl	Zusammen	487	5	60	422
		innerorts	333	1	20	312
		außerorts	154	4	40	110
71	andere Verunreinigung durch Straßenbenutzer	Zusammen	109	5	28	76
		innerorts	52	1	11	40
		außerorts	57	4	17	36
72	Schnee, Eis	Zusammen	7 506	134	2 441	4 931
		innerorts	3 156	30	922	2 204
		außerorts	4 350	104	1 519	2 727
73	Regen	Zusammen	8 926	206	2 494	6 226
		innerorts	5 894	91	1 581	4 222
		außerorts	3 032	115	913	2 004
74	andere Einflüsse	Zusammen	319	6	104	209
		innerorts	160	1	53	106
		außerorts	159	5	51	103
75	Zustand der Straße Spurrillen im Zusammenhang mit Regen, Schnee oder Eis	Zusammen	144	13	36	95
		innerorts	38	—	11	27
		außerorts	106	13	25	68
76	anderer Zustand der Straße	Zusammen	166	2	59	105
		innerorts	85	1	25	59
		außerorts	81	1	34	46

Anmerkung S. 19

Noch: 8. Vorläufig festgestellte Unfallursachen und Umstände der bei Unfällen mit Personenschaden Verunglückten

Systematik-Nr.	Vorläufig festgestellte Unfallursachen und Umstände	Ortslage der Unfälle	Ursachen bei Verunglückten ¹⁾			
			insgesamt	davon bei		
				Getöteten	Schwer-	Leicht-
					verletzten	
	Noch: Ursachen bei Straßenverhältnissen					
77	nicht ordnungsgemäßer Zustand der Verkehrszeichen oder -einrichtungen	Zusammen	25	—	4	21
		innerorts	19	—	2	17
		außerorts	6	—	2	4
78	mangelhafte Beleuchtung der Straße	Zusammen	4	—	2	2
		innerorts	2	—	1	1
		außerorts	2	—	1	1
79	mangelhafte Sicherung von Bahnübergängen	Zusammen	2	1	—	1
		innerorts	1	—	—	1
		außerorts	1	1	—	—
	Ursachen bei Witterungseinflüssen					
80	Sichtbehinderung durch Nebel	Zusammen	364	10	106	248
		innerorts	84	1	21	62
		außerorts	280	9	85	186
81	starken Regen, Hagel, Schneegestöber usw.	Zusammen	401	9	149	243
		innerorts	185	2	73	110
		außerorts	216	7	76	133
82	blendende Sonne	Zusammen	238	4	61	173
		innerorts	175	3	43	129
		außerorts	63	1	18	44
83	Seitenwind	Zusammen	153	5	51	97
		innerorts	30	—	9	21
		außerorts	123	5	42	76
84	Unwetter oder sonstige Witterungseinflüsse	Zusammen	36	2	14	20
		innerorts	19	—	7	12
		außerorts	17	2	7	8
	Ursachen bei Hindernissen					
85	nicht oder unzureichend gesicherte Arbeitsstelle auf der Fahrbahn	Zusammen	68	1	25	42
		innerorts	51	1	17	33
		außerorts	17	—	8	9
86	Wild auf der Fahrbahn	Zusammen	259	1	82	176
		innerorts	24	—	4	20
		außerorts	235	1	78	156
87	anderes Tier auf der Fahrbahn	Zusammen	439	3	101	335
		innerorts	243	—	45	198
		außerorts	196	3	56	137
88	sonstiges Hindernis auf der Fahrbahn	Zusammen	130	4	26	100
		innerorts	78	3	12	63
		außerorts	52	1	14	37
89	Sonstige Ursachen	Zusammen	400	15	140	245
		innerorts	175	7	55	113
		außerorts	225	8	85	132

9. An Unfällen mit Personenschaden beteiligte Fahr

Lfd. Nr.	Verwaltungsbezirk	insgesamt	Führer			
			Mokicks, Mopeds, Mofas	Krafträdern, -rollern	Personen- kraftwagen	Bussen
	Kreisfreie Städte					
1	Düsseldorf	7 328	277	481	4 370	75
2	Duisburg	6 301	543	321	3 789	50
3	Essen	6 201	212	580	3 911	47
4	Krefeld	2 982	234	150	1 758	30
5	Mönchengladbach	3 159	241	150	1 876	44
6	Mülheim a. d. Ruhr	1 535	84	86	1 000	14
7	Oberhausen	2 316	185	140	1 433	41
8	Remscheid	1 160	54	95	722	20
9	Solingen	1 321	85	87	791	25
10	Wuppertal	3 637	155	302	2 228	
	Kreise					
11	Kleve	3 019	286	118	1 845	25
12	Mettmann	4 941	277	342	3 038	49
13	Neuss	4 375	332	274	2 595	46
14	Viersen	2 715	228	148	1 633	26
15	Wesel	5 571	532	349	3 423	32
16	Reg.-Bez. Düsseldorf	56 561	3 725	3 623	34 412	573
	Kreisfreie Städte					
17	Aachen	3 057	200	181	1 908	65
18	Bonn	3 430	213	229	2 140	61
19	Köln	11 945	640	631	7 526	83
20	Leverkusen	1 842	175	120	1 072	17
	Kreise					
21	Aachen	3 250	280	226	2 041	32
22	Düren	3 134	248	211	1 973	29
23	Erftkreis	4 844	453	302	2 956	25
24	Euskirchen	1 797	115	148	1 128	14
25	Heinsberg	2 391	201	152	1 494	21
26	Oberbergischer Kreis	2 726	223	262	1 710	27
27	Rhein.-Berg. Kreis	3 077	259	279	1 845	28
28	Rhein-Sieg-Kreis	5 101	447	358	3 147	29
29	Reg.-Bez. Köln	46 594	3 454	3 099	28 940	431
	Kreisfreie Städte					
30	Bottrop	1 143	106	83	688	11
31	Gelsenkirchen	2 714	172	157	1 660	30
32	Münster	3 370	229	180	1 999	29

zeugführer und Fußgänger nach Verwaltungsbezirken

Beteiligte							Lfd. Nr.
davon							
von				Radfahrer	Fußgänger	andere Personen	
Güterkraft- fahrzeugen	landwirtschaftl. Zugmaschinen	Sonderkraft- fahrzeugen	Kraftfahrzeugen zusammen				
314	3	9	5 529	570	1 049	180	1
239	2	10	4 954	562	714	71	2
207	—	12	4 969	330	743	159	3
95	3	8	2 278	385	300	19	4
112	—	8	2 431	317	383	28	5
64	1	—	1 249	101	165	20	6
81	—	2	1 882	175	252	7	7
51	—	6	948	47	146	19	8
61	—	4	1 053	58	200	10	9
158	1	14	2 907	156	521	53	10
154	20	5	2 453	346	187	33	11
267	4	10	3 987	424	468	62	12
211	17	7	3 482	512	344	37	13
144	18	2	2 199	297	208	11	14
230	21	8	4 595	553	359	64	15
2 388	90	105	44 916	4 833	6 039	773	16
103	3	3	2 463	203	379	12	17
103	3	4	2 753	338	316	23	18
497	3	27	9 407	990	1 373	175	19
77	2	1	1 464	218	154	6	20
110	6	5	2 700	206	323	21	21
179	33	8	2 681	213	224	16	22
226	18	14	3 994	419	377	54	23
113	15	3	1 536	105	129	27	24
76	20	4	1 968	195	209	19	25
140	5	11	2 378	129	209	10	26
95	2	11	2 519	254	251	53	27
224	10	7	4 222	429	395	55	28
1 943	120	98	38 085	3 699	4 339	471	29
54	2	1	945	76	120	2	30
85	—	3	2 107	205	374	28	31
96	2	9	2 544	552	250	24	32

Noch: 9. An Unfällen mit Personenschaden beteiligte Fahr

Lfd. Nr.	Verwaltungsbezirk	insgesamt	Führer			
			Mokicks, Mopeds, Mofas	Krafträdern, -rollern	Personen- kraftwagen	Bussen
	Kreise					
33	Borken	3 035	246	131	1 831	28
34	Coesfeld	1 781	111	125	1 121	18
35	Recklinghausen	6 829	566	466	4 078	70
36	Steinfurt	4 019	320	257	2 391	28
37	Warendorf	2 614	180	168	1 547	14
38	Reg.-Bez. Münster	25 505	1 930	1 567	15 315	228
	Kreisfreie Stadt					
39	Bielefeld	3 088	184	180	1 902	24
	Kreise					
40	Gütersloh	3 189	228	205	1 936	26
41	Herford	2 226	207	179	1 339	14
42	Höxter	1 146	52	71	727	11
43	Lippe	2 904	196	200	1 816	18
44	Minden-Lübbecke	2 780	235	200	1 677	26
45	Paderborn	2 514	159	165	1 597	18
46	Reg.-Bez. Detmold	17 847	1 261	1 200	10 994	137
	Kreisfreie Städte					
47	Bochum	4 806	291	275	3 185	49
48	Dortmund	7 329	393	486	4 628	32
49	Hagen	2 236	117	162	1 370	41
50	Hamm	1 926	163	122	1 180	17
51	Herne	1 679	149	98	1 001	15
	Kreise					
52	Ennepe-Ruhr-Kreis	3 482	221	340	2 136	37
53	Hochsauerlandkreis	2 328	132	165	1 476	32
54	Märkischer Kreis	3 689	201	297	2 311	28
55	Olpe	985	50	95	605	7
56	Siegen	2 654	162	243	1 645	41
57	Soest	2 872	209	192	1 751	26
58	Unna	4 345	279	277	2 719	30
59	Reg.-Bez. Arnsberg	38 331	2 367	2 752	24 007	355
60	Nordrhein-Westfalen	184 838	12 737	12 241	113 668	1 724

zeugführer und Fußgänger nach Verwaltungsbezirken

Beteiligte							Lfd. Nr.
davon							
von				Radfahrer	Fußgänger	andere Personen	
Güterkraft- fahrzeugen	landwirtschaftl. Zugmaschinen	Sonderkraft- fahrzeugen	Kraftfahrzeugen zusammen				
132	12	9	2 389	441	168	37	33
88	9	5	1 477	190	95	19	34
241	10	23	5 454	696	621	58	35
233	27	8	3 264	522	213	20	36
148	16	5	2 078	318	191	27	37
1 077	78	63	20 258	3 000	2 032	215	38
156	4	1	2 451	241	334	62	39
180	7	8	2 590	419	168	12	40
103	6	4	1 852	196	162	16	41
69	12	2	944	90	107	5	42
128	8	2	2 368	267	244	25	43
151	19	12	2 320	269	169	22	44
98	20	12	2 069	221	202	22	45
885	76	41	14 594	1 703	1 386	164	46
137	—	12	3 949	207	569	81	47
339	2	20	5 900	399	865	165	48
115	1	3	1 809	91	322	14	49
66	1	3	1 552	183	180	11	50
50	—	2	1 315	142	200	22	51
148	3	13	2 898	172	375	37	52
113	13	6	1 937	114	264	13	53
202	1	14	3 054	207	410	18	54
88	4	5	854	34	92	5	55
146	6	11	2 254	134	259	7	56
185	17	6	2 386	225	221	40	57
217	5	7	3 534	408	361	42	58
1 806	53	102	31 442	2 316	4 118	455	59
8 099	417	409	149 295	15 551	17 914	2 078	60

10. Bei Unfällen mit Personenschaden Verunglückte nach

Lfd. Nr.	Verwaltungsbezirk a = Getötete b = Schwerverletzte c = Leichtverletzte		insgesamt	männlich			
				zusammen	darunter		
					Fahrer und Mitfahrer von		
					Personen- kraftwagen	motorisierten Zweirädern	Fahrrädern
1	Kreisfreie Städte Düsseldorf	a	58	32	8	6	2
		b	936	553	152	131	82
		c	3 376	2 082	911	508	254
2	Duisburg	a	47	33	10	8	3
		b	1 001	648	204	190	93
		c	2 783	1 801	759	536	261
3	Essen	a	46	36	11	6	3
		b	903	585	170	205	49
		c	2 934	1 824	848	488	185
4	Krefeld	a	22	18	8	3	2
		b	482	294	80	83	56
		c	1 282	778	324	214	149
5	Mönchengladbach	a	21	14	1	2	4
		b	454	264	66	84	39
		c	1 416	827	332	237	122
6	Mülheim a. d. Ruhr	a	17	12	3	2	3
		b	233	138	54	34	15
		c	708	432	221	111	48
7	Oberhausen	a	16	8	2	2	—
		b	434	289	97	92	24
		c	966	604	249	187	82
8	Remscheid	a	19	12	1	5	—
		b	187	130	43	42	10
		c	541	316	132	86	32
9	Solingen	a	14	10	5	2	—
		b	218	129	38	36	11
		c	597	363	164	101	28
10	Wuppertal	a	32	22	7	2	—
		b	554	347	122	92	27
		c	1 663	1 037	464	291	86
11	Kreise Kleve	a	89	51	34	9	4
		b	857	562	298	124	73
		c	1 301	759	415	183	85
12	Mettmann	a	61	46	25	5	7
		b	820	553	204	161	72
		c	2 282	1 398	653	359	180
13	Neuss	a	65	44	21	6	11
		b	787	482	193	144	70
		c	2 047	1 286	572	344	209
14	Viersen	a	48	35	19	3	5
		b	638	395	177	103	50
		c	1 225	769	366	207	112
15	Wesel	a	102	80	40	19	4
		b	1 252	811	375	265	81
		c	2 576	1 637	794	482	201
16	Reg.-Bez. Düsseldorf	a	657	453	195	80	48
		b	9 756	6 180	2 273	1 786	752
		c	25 697	15 913	7 204	4 334	2 034

Art der Verkehrsbeteiligung und Verwaltungsbezirken

Verunglückte							Lfd. Nr.
	weiblich					ohne Angabe des Geschlechts	
	zusammen	darunter					
Fußgänger		Fahrer und Mitfahrer von			Fußgänger		
		Personen- kraftwagen	motorisierten Zweirädern	Fahrrädern			
16	26	2	2	4	18	—	1
178	383	127	22	44	182	—	
328	1 290	700	110	137	301	4	
10	14	—	—	2	12	—	2
151	353	146	24	40	136	—	
188	981	563	77	116	191	1	
16	10	1	1	—	8	—	3
153	318	125	34	17	139	—	
234	1 110	761	94	47	175	—	
4	4	—	1	2	1	—	4
71	188	73	17	44	53	—	
74	503	255	49	100	85	1	
7	7	1	—	2	4	—	5
72	190	72	14	29	71	—	
110	586	320	51	97	100	3	
3	5	2	—	—	3	—	6
35	95	43	9	2	40	—	
38	276	189	21	24	39	—	
3	8	3	1	—	4	—	7
66	145	68	13	19	45	—	
66	362	215	25	32	61	—	
5	7	2	—	—	5	—	8
34	57	32	1	1	23	—	
51	225	163	18	3	27	—	
3	4	2	—	—	2	—	9
42	89	35	6	3	44	—	
54	232	135	24	8	52	2	
13	10	2	—	—	8	—	10
100	207	75	23	4	101	—	
154	626	376	58	22	136	—	
4	38	20	3	10	4	—	11
47	295	161	30	54	43	—	
36	540	356	37	95	40	2	
9	15	8	1	1	5	—	12
100	267	129	29	33	72	—	
137	884	580	72	89	127	—	
4	21	10	1	3	7	—	13
68	305	149	30	57	64	—	
105	760	457	55	124	88	1	
8	13	11	—	1	1	—	14
55	243	141	18	39	43	—	
51	456	294	48	65	42	—	
15	22	10	—	5	6	—	15
70	441	265	39	68	61	—	
101	935	599	75	159	90	4	
120	204	74	10	30	88	—	16
1 242	3 576	1 641	309	454	1 117	—	
1 727	9 766	5 963	814	1 118	1 554	18	

Noch: 10. Bei Unfällen mit Personenschaden Verunglückte nach

Lfd. Nr.	Verwaltungsbezirk a = Getötete b = Schwerverletzte c = Leichtverletzte						
			insgesamt	zusammen	männlich		
					darunter		
					Fahrer und Mitfahrer von		
			Personen- kraftwagen	motorisierten Zweirädern	Fahrrädern		
17	Kreisfreie Städte Aachen	a	15	7	2	2	—
		b	441	274	88	84	32
		c	1 410	841	358	237	100
18	Bonn	a	23	17	5	4	2
		b	529	346	116	104	60
		c	1 583	953	449	232	147
19	Köln	a	102	62	25	9	5
		b	1 626	1 043	304	289	124
		c	5 560	3 429	1 656	792	443
20	Leverkusen	a	20	14	6	1	4
		b	356	247	72	84	46
		c	806	499	191	149	96
21	Kreise Aachen	a	48	38	16	8	2
		b	657	420	148	142	48
		c	1 467	975	455	292	105
22	Düren	a	42	30	12	7	4
		b	732	479	224	138	43
		c	1 537	1 046	587	261	87
23	Erftkreis	a	84	63	32	13	5
		b	909	603	244	189	82
		c	2 250	1 446	670	429	173
24	Euskirchen	a	48	36	15	13	2
		b	473	332	148	101	24
		c	814	529	294	119	48
25	Heinsberg	a	33	25	12	6	2
		b	621	416	188	121	47
		c	1 066	706	377	194	63
26	Oberbergischer Kreis	a	40	22	7	9	2
		b	750	522	229	181	36
		c	1 197	792	383	243	58
27	Rhein.-Berg. Kreis	a	53	35	11	14	6
		b	618	406	145	150	47
		c	1 430	892	433	283	105
28	Rhein-Sieg-Kreis	a	70	45	22	14	3
		b	1 068	723	314	226	82
		c	2 407	1 521	743	449	183
29	Reg.-Bez. Köln	a	578	394	165	100	37
		b	8 780	5 811	2 220	1 809	671
		c	21 527	13 629	6 596	3 680	1 608

Art der Verkehrsbeteiligung und Verwaltungsbezirken

Verunglückte							Lfd. Nr.
	weiblich					ohne Angabe des Geschlechts	
	zusammen	darunter					
		Fahrer und Mitfahrer von			Fußgänger		
Fußgänger		Personen- kraftwagen	motorisierten Zweirädern	Fahrrädern			
3	8	3	—	—	5	—	17
62	167	69	13	12	69	—	
106	569	312	54	40	126	—	
6	6	—	—	1	5	—	18
59	183	79	20	24	58	—	
99	629	380	67	77	74	1	
23	40	15	2	3	20	—	19
304	581	254	41	75	209	2	
421	2 126	1 315	159	246	344	5	
3	6	3	—	—	3	—	20
42	109	48	12	15	34	—	
31	307	183	39	44	36	—	
12	10	2	—	—	8	—	21
74	237	114	31	22	69	—	
90	491	346	53	26	61	1	
7	12	3	3	1	5	—	22
47	253	148	21	24	48	—	
62	490	337	45	40	49	1	
10	21	10	—	1	10	—	23
72	305	167	36	31	70	1	
107	799	521	84	94	95	5	
4	12	6	2	1	3	—	24
38	141	89	18	9	23	—	
38	285	220	22	18	22	—	
5	8	3	1	1	3	—	25
54	205	118	20	30	34	—	
61	360	252	23	39	43	—	
3	18	6	3	1	8	—	26
59	228	142	27	12	38	—	
49	405	296	39	18	36	—	
3	18	7	—	—	11	—	27
59	212	99	34	24	54	—	
52	535	334	74	55	64	3	
6	25	11	3	—	10	—	28
88	345	178	48	39	80	—	
91	883	584	84	95	101	3	
85	184	69	14	9	91	—	29
958	2 966	1 505	321	317	786	3	
1 207	7 879	5 080	743	792	1 051	19	

Noch: 10. Bei Unfällen mit Personenschaden Verunglückte nach

Lfd. Nr.	Verwaltungsbezirk a = Getötete b = Schwerverletzte c = Leichtverletzte		insgesamt	zusammen	männlich		
					darunter		
					Fahrer und Mitfahrer von		
					Personen- kraftwagen	motorisierten Zweirädern	Fahrrädern
30	Kreisfreie Städte Bottrop	a b c	22 256 492	18 170 337	5 61 146	5 54 114	2 13 35
31	Gelsenkirchen	a b c	22 449 1 219	15 296 769	4 91 344	3 82 203	1 36 100
32	Münster	a b c	28 536 1 506	18 316 871	7 90 369	2 105 241	3 65 193
33	Kreise Borken	a b c	56 823 1 243	42 529 738	17 239 398	9 145 150	8 82 127
34	Coesfeld	a b c	39 496 888	28 330 563	13 173 350	6 87 108	7 40 58
35	Recklinghausen	a b c	102 1 526 2 943	76 1 006 1 890	35 392 877	19 298 542	8 120 274
36	Steinfurt	a b c	94 1 233 1 564	70 791 957	38 333 325	11 256 213	10 116 140
37	Warendorf	a b c	53 788 1 036	43 507 643	22 241 325	12 136 161	2 59 91
38	Reg.-Bez. Münster	a b c	416 6 107 10 891	310 3 945 6 768	141 1 620 3 334	67 1 163 1 732	41 531 1 018
39	Kreisfreie Stadt Bielefeld	a b c	38 574 1 386	29 367 857	10 132 427	6 105 208	5 52 98
40	Kreise Gütersloh	a b c	67 914 1 307	54 589 834	27 256 480	9 181 179	9 85 109
41	Herford	a b c	43 501 984	28 302 633	14 114 301	8 110 205	— 42 75
42	Höxter	a b c	24 410 459	18 265 298	14 146 174	1 49 53	2 22 30
43	Lippe	a b c	62 717 1 287	44 460 793	18 192 419	7 148 199	4 54 93
44	Minden-Lübbecke	a b c	60 739 1 240	42 490 801	21 195 421	6 151 210	4 70 88
45	Paderborn	a b c	61 777 996	48 524 614	28 249 341	8 136 142	2 63 65
46	Reg.-Bez. Detmold	a b c	355 4 632 7 659	263 2 997 4 830	132 1 284 2 563	45 880 1 196	26 388 558

Art der Verkehrsbeteiligung und Verwaltungsbezirken

Verunglückte							Lfd. Nr.
	weiblich					ohne Angabe des Geschlechts	
	zusammen	darunter					
Fußgänger		Fahrer und Mitfahrer von			Fußgänger		
		Personen- kraftwagen	motorisierten Zweirädern	Fahrrädern			
6	4	—	1	—	3	—	30
40	86	49	7	12	17	—	
28	155	92	19	16	21	—	
7	7	1	—	—	6	—	31
85	153	64	7	10	72	—	
111	450	273	28	44	85	—	
6	10	4	—	1	5	—	32
53	220	92	16	48	62	—	
44	633	324	53	181	64	2	
7	14	4	1	6	3	—	33
55	294	152	26	79	36	—	
34	505	334	30	110	27	—	
1	11	4	2	—	5	—	34
25	166	110	13	25	16	—	
20	324	212	17	49	24	1	
11	26	11	3	3	9	—	35
171	520	257	58	81	119	—	
142	1 053	618	98	159	149	—	
10	24	16	2	2	4	—	36
52	442	241	35	109	53	—	
45	607	389	47	120	39	—	
7	10	3	1	4	2	—	37
51	281	147	24	56	52	—	
35	393	250	26	81	35	—	
55	106	43	10	16	37	—	38
532	2 162	1 112	186	420	427	—	
459	4 120	2 492	318	760	444	3	
7	9	1	—	3	5	—	39
72	207	88	22	24	72	—	
92	528	372	26	44	81	1	
9	13	5	—	3	5	—	40
45	325	166	26	83	45	—	
29	472	291	41	105	30	1	
6	15	8	—	4	3	—	41
34	199	104	25	22	48	—	
36	350	233	41	43	28	1	
—	6	2	—	1	3	—	42
37	145	97	7	14	27	—	
21	161	121	8	16	13	—	
15	18	10	—	2	6	—	43
53	257	140	25	36	52	—	
56	491	332	34	62	54	3	
11	18	13	—	—	5	—	44
50	248	126	35	46	40	1	
29	437	303	43	49	30	2	
10	13	7	—	2	4	—	45
60	253	157	15	33	47	—	
36	380	266	27	42	43	2	
58	92	46	—	15	31	—	46
351	1 634	878	155	258	331	1	
299	2 819	1 918	220	361	279	10	

Noch: 10. Bei Unfällen mit Personenschaden Verunglückte nach

Lfd. Nr.	Verwaltungsbezirk a = Getötete b = Schwerverletzte c = Leichtverletzte		männlich				
			insgesamt	zusammen	darunter		
					Fahrer und Mitfahrer von		
					Personen- kraftwagen	motorisierten Zweirädern	Fahrrädern
47	Kreisfreie Städte Bochum	a	41	28	12	7	—
		b	628	400	122	129	35
		c	2 373	1 483	776	379	101
48	Dortmund	a	62	44	14	13	2
		b	1 085	702	252	201	68
		c	3 375	2 103	991	569	205
49	Hagen	a	26	15	7	3	1
		b	467	311	95	103	20
		c	919	562	269	149	40
50	Hamm	a	26	18	9	3	4
		b	498	342	127	99	42
		c	738	486	230	141	71
51	Herne	a	12	7	2	3	1
		b	338	220	56	76	30
		c	688	441	188	149	55
52	Kreise Ennepe-Ruhr-Kreis	a	39	28	16	8	2
		b	734	480	168	161	45
		c	1 602	1 043	482	336	85
53	Hochsauerlandkreis	a	50	37	23	7	—
		b	717	451	229	115	32
		c	1 021	655	388	138	44
54	Märkischer Kreis	a	43	31	15	9	2
		b	916	609	262	187	57
		c	1 605	1 030	519	254	94
55	Olpe	a	20	16	10	3	—
		b	302	202	90	64	10
		c	401	264	138	65	12
56	Siegen	a	45	36	18	7	1
		b	637	431	173	141	34
		c	1 234	800	426	221	62
57	Soest	a	74	58	35	6	8
		b	966	647	351	151	56
		c	1 179	777	416	187	68
58	Unna	a	53	37	11	7	5
		b	866	587	245	172	64
		c	2 011	1 285	678	303	161
59	Reg.-Bez. Arnsberg	a	491	355	172	76	26
		b	8 154	5 382	2 170	1 599	493
		c	17 146	10 929	5 501	2 891	998
60	Nordrhein-Westfalen	a	2 497	1 775	805	368	178
		b	37 429	24 315	9 567	7 237	2 835
		c	82 920	52 069	25 198	13 833	6 216

Art der Verkehrsbeteiligung und Verwaltungsbezirken

Verunglückte							Lfd. Nr.
	weiblich					ohne Angabe des Geschlechts	
	zusammen	darunter					
Fußgänger		Fahrer und Mitfahrer von			Fußgänger		
		Personen- kraftwagen	motorisierten Zweirädern	Fahrrädern			
9	13	4	—	—	9	—	47
105	228	93	12	12	104	—	
166	887	593	52	46	154	3	
13	18	—	1	2	15	—	48
160	382	167	28	37	149	1	
257	1 265	838	87	61	239	7	
2	11	3	1	—	5	—	49
84	156	75	17	6	56	—	
80	357	217	25	12	88	—	
2	8	6	—	—	2	—	50
66	156	75	10	24	47	—	
30	252	161	30	27	31	—	
—	5	1	—	—	4	—	51
51	118	46	11	13	48	—	
45	247	145	20	31	47	—	
1	11	3	2	1	5	—	52
93	254	137	25	10	79	—	
94	559	370	67	11	95	—	
7	13	4	1	—	8	—	53
66	266	161	24	11	68	—	
53	366	232	32	21	60	—	
5	12	5	1	—	6	—	54
93	307	166	30	19	88	—	
115	575	401	44	23	97	—	
3	4	1	—	—	3	—	55
28	100	67	11	5	15	—	
15	137	94	11	5	26	—	
9	9	2	1	1	5	—	56
67	206	99	25	15	66	—	
59	434	319	47	16	48	—	
8	16	12	—	1	3	—	57
58	319	204	35	34	44	—	
59	399	276	29	50	41	3	
12	16	10	—	3	3	—	58
92	279	136	26	45	71	—	
88	725	475	55	101	83	1	
71	136	51	7	8	68	—	59
963	2 771	1 426	254	231	835	1	
1 061	6 203	4 121	499	404	1 009	14	
389	722	283	41	78	315	—	60
4 046	13 109	6 562	1 225	1 680	3 496	5	
4 753	30 787	19 574	2 594	3 435	4 337	64	

VERWALTUNGSBEZIRK	ORTSLAGE	STRASSENVERKEHRSUNFÄLLE			VERUNGLÜCKTE PERSONEN			
		INSGESAMT	DAVON PERSONEN- SCHADEN	MIT SCHWEREM SACHSCHADEN	INSGESAMT	GETÖTETE	DAVON SCHWER- VERLETZTE	LEICHT- VERLETZTE
DUESSELDORF, KREISFREIE STADT	INNERORTS	7577	3443	4134	4217	54	903	3260
	AUSSERORTS	336	106	230	153	4	33	116
	ZUSAMMEN	7913	3549	4364	4370	58	936	3376
DUISBURG, KREISFREIE STADT	INNERORTS	5440	2857	2583	3468	38	896	2534
	AUSSERORTS	753	244	509	363	9	105	249
	ZUSAMMEN	6193	3101	3092	3831	47	1001	2783
ESSEN, KREISFREIE STADT	INNERORTS	6165	2923	3242	3723	43	863	2817
	AUSSERORTS	383	115	268	160	3	40	117
	ZUSAMMEN	6548	3038	3510	3883	46	903	2934
KREFELD, KREISFREIE STADT	INNERORTS	2495	1334	1161	1594	13	417	1164
	AUSSERORTS	274	137	137	192	9	65	118
	ZUSAMMEN	2769	1471	1298	1786	22	482	1282
MOENCHENGLADBACH, KREISFREIE STADT	INNERORTS	2511	1418	1093	1711	18	409	1284
	AUSSERORTS	280	134	146	180	3	45	132
	ZUSAMMEN	2791	1552	1239	1891	21	454	1416
MUELHEIM A.D.RUHR, KREISFREIE STADT	INNERORTS	1536	658	878	829	13	204	612
	AUSSERORTS	260	101	159	129	4	29	96
	ZUSAMMEN	1796	759	1037	958	17	233	708
OBERHAUSEN, KREISFREIE STADT	INNERORTS	2444	1068	1376	1321	13	409	899
	AUSSERORTS	216	74	142	95	3	25	67
	ZUSAMMEN	2660	1142	1518	1416	16	434	966
REMSCHIED, KREISFREIE STADT	INNERORTS	1328	491	837	602	14	140	448
	AUSSERORTS	241	93	148	145	5	47	93
	ZUSAMMEN	1569	584	985	747	19	187	541
SOLINGEN, KREISFREIE STADT	INNERORTS	1563	624	939	782	14	204	564
	AUSSERORTS	96	35	61	47	-	14	33
	ZUSAMMEN	1659	659	1000	829	14	218	597
WUPPERTAL, KREISFREIE STADT	INNERORTS	3516	1549	1967	1904	20	460	1424
	AUSSERORTS	626	231	395	345	12	94	239
	ZUSAMMEN	4142	1780	2362	2249	32	554	1663
BEDBURG-HAU	INNERORTS	33	25	8	32	1	12	19
	AUSSERORTS	73	44	29	67	6	29	32
	ZUSAMMEN	106	69	37	99	7	41	51
EMMERICH, STADT	INNERORTS	161	96	65	113	3	33	77
	AUSSERORTS	115	63	52	91	1	32	58
	ZUSAMMEN	276	159	117	204	4	65	135
GELDERN, STADT	INNERORTS	196	102	94	132	2	33	97
	AUSSERORTS	182	105	77	167	12	65	90
	ZUSAMMEN	378	207	171	299	14	98	187
GOCH, STADT	INNERORTS	177	108	69	126	1	54	71
	AUSSERORTS	102	60	42	90	6	37	47
	ZUSAMMEN	279	168	111	216	7	91	118
ISSUM	INNERORTS	39	23	16	29	1	9	19
	AUSSERORTS	100	66	34	128	3	59	66
	ZUSAMMEN	139	89	50	157	4	68	85
KALKAR, STADT	INNERORTS	57	26	31	34	-	11	23
	AUSSERORTS	79	52	27	73	5	25	43
	ZUSAMMEN	136	78	58	107	5	36	66
KERKEN	INNERORTS	45	21	24	25	-	10	15
	AUSSERORTS	78	42	36	66	6	25	35
	ZUSAMMEN	123	63	60	91	6	35	50
KLEVELAER, STADT	INNERORTS	108	51	57	73	1	24	48
	AUSSERORTS	85	55	30	79	5	30	44
	ZUSAMMEN	193	106	87	152	6	54	92
KLEVE, STADT	INNERORTS	299	185	114	213	2	69	142
	AUSSERORTS	78	50	28	74	3	34	37
	ZUSAMMEN	377	235	142	287	5	103	179
KRANENBURG	INNERORTS	26	18	8	20	1	10	9
	AUSSERORTS	40	25	15	36	3	13	20
	ZUSAMMEN	66	43	23	56	4	23	29
REES, STADT	INNERORTS	56	36	20	44	2	23	19
	AUSSERORTS	112	67	45	107	7	57	43
	ZUSAMMEN	168	103	65	151	9	80	62
RHEURDT	INNERORTS	15	9	6	11	-	5	6
	AUSSERORTS	28	20	8	31	3	20	8
	ZUSAMMEN	43	29	14	42	3	25	14
STRAELEN, STADT	INNERORTS	52	31	21	38	-	19	19
	AUSSERORTS	120	57	63	101	6	34	61
	ZUSAMMEN	172	88	84	139	6	53	80
UEDEM	INNERORTS	46	20	26	28	-	9	19
	AUSSERORTS	43	28	15	38	-	13	25
	ZUSAMMEN	89	48	41	66	-	22	44

VERWALTUNGSBEZIRK	ORTSLAGE	STRASSENVERKEHRSUNFÄLLE			VERUNGGLÜCKTE PERSONEN		
		INSGESAMT	DAVON MIT PERSONEN- SCHADEN	SCHWEREM SACHSCHADEN	INSGESAMT	GETÖTETE	DAVON SCHWER- VERLETZTE
WACHTENDONK	INNERORTS	19	8	11	14	1	2
	AUSSERORTS	81	54	27	87	5	28
	ZUSAMMEN	100	62	38	101	6	30
WEEZE	INNERORTS	29	18	11	21	-	9
	AUSSERORTS	63	42	21	59	3	24
	ZUSAMMEN	92	60	32	80	3	33
KREIS KLEVE	INNERORTS	1358	777	581	953	15	332
	AUSSERORTS	1379	830	549	1294	74	525
	ZUSAMMEN	2737	1607	1130	2247	89	857
ERKRATH, STADT	INNERORTS	247	134	113	169	4	43
	AUSSERORTS	141	68	73	105	2	25
	ZUSAMMEN	388	202	186	274	6	68
HAAN, STADT	INNERORTS	252	105	147	126	1	26
	AUSSERORTS	133	58	75	88	2	23
	ZUSAMMEN	385	163	222	214	3	49
HEILIGENHAUS, STADT	INNERORTS	210	108	102	136	1	40
	AUSSERORTS	77	43	34	66	1	22
	ZUSAMMEN	287	151	136	202	2	62
HILDEN, STADT	INNERORTS	411	224	187	267	6	72
	AUSSERORTS	221	92	129	142	7	31
	ZUSAMMEN	632	316	316	409	13	103
LANGENFELD (RHLD.), STADT	INNERORTS	356	203	153	244	3	58
	AUSSERORTS	157	68	89	105	1	32
	ZUSAMMEN	513	271	242	349	4	90
METTMANN, STADT	INNERORTS	281	141	140	170	2	58
	AUSSERORTS	103	48	55	73	6	30
	ZUSAMMEN	384	189	195	243	8	88
MONHEIM, STADT	INNERORTS	273	147	126	169	5	43
	AUSSERORTS	32	15	17	18	-	2
	ZUSAMMEN	305	162	143	187	5	45
RATINGEN, STADT	INNERORTS	634	341	293	403	1	89
	AUSSERORTS	446	173	273	251	2	63
	ZUSAMMEN	1080	514	566	654	3	152
VELBERT, STADT	INNERORTS	626	294	332	374	6	83
	AUSSERORTS	143	75	68	107	6	24
	ZUSAMMEN	769	369	400	481	12	107
WUELFRATH, STADT	INNERORTS	132	76	56	95	-	36
	AUSSERORTS	79	34	45	55	5	20
	ZUSAMMEN	211	110	101	150	5	56
KREIS METTMANN	INNERORTS	3422	1773	1649	2153	29	548
	AUSSERORTS	1532	674	858	1010	32	272
	ZUSAMMEN	4954	2447	2507	3163	61	820
DORMAGEN, STADT	INNERORTS	245	159	86	186	-	54
	AUSSERORTS	288	155	133	232	9	68
	ZUSAMMEN	533	314	219	418	9	122
GREVENBROICH, STADT	INNERORTS	338	205	133	245	1	70
	AUSSERORTS	194	106	88	155	4	55
	ZUSAMMEN	532	311	221	400	5	125
JUECHEN	INNERORTS	92	56	36	84	3	33
	AUSSERORTS	81	41	40	73	2	32
	ZUSAMMEN	173	97	76	157	5	65
KAARST, STADT	INNERORTS	263	102	161	130	1	42
	AUSSERORTS	229	79	150	122	4	31
	ZUSAMMEN	492	181	311	252	5	73
KORSCHENBROICH, STADT	INNERORTS	169	77	92	93	3	35
	AUSSERORTS	92	42	50	60	3	18
	ZUSAMMEN	261	119	142	153	6	53
MEERBUSCH, STADT	INNERORTS	335	164	171	188	3	61
	AUSSERORTS	133	58	75	91	6	25
	ZUSAMMEN	468	222	246	279	9	86
NEUSS, STADT	INNERORTS	1383	718	665	898	13	187
	AUSSERORTS	494	191	303	272	12	53
	ZUSAMMEN	1877	909	968	1170	25	240
ROMMERSKIRCHEN	INNERORTS	48	28	20	41	-	12
	AUSSERORTS	35	23	12	29	1	11
	ZUSAMMEN	83	51	32	70	1	23
KREIS NEUSS	INNERORTS	2873	1509	1364	1865	24	494
	AUSSERORTS	1546	695	851	1034	41	293
	ZUSAMMEN	4419	2204	2215	2899	65	787
URJEGGEN	INNERORTS	46	28	18	34	-	13
	AUSSERORTS	36	26	10	37	1	19
	ZUSAMMEN	82	54	28	71	1	32

VERWALTUNGSBEZIRK	ORTSLAGE	STRASSENVERKEHRSUNFÄLLE			VERUNGLÜCKTE PERSONEN			
		INSGESAMT	DAVON MIT PERSONEN- SCHADEN	MIT SCHWEREM SACHSCHADEN	INSGESAMT	GETÖTETE	DAVON SCHWER- VERLETZTE	LEICHT- VERLETZTE
GREFRATH	INNERORTS	74	49	25	64	1	20	43
	AUSSERORTS	35	24	11	32	2	17	13
	ZUSAMMEN	109	73	36	96	3	37	56
KEMPEN, STADT	INNERORTS	176	127	49	157	4	42	111
	AUSSERORTS	82	55	27	85	3	37	45
	ZUSAMMEN	258	182	76	242	7	79	156
NETTETAL, STADT	INNERORTS	215	140	75	171	2	55	114
	AUSSERORTS	127	83	44	125	2	49	74
	ZUSAMMEN	342	223	119	296	4	104	188
NIEDERKRUECHTEN	INNERORTS	44	32	12	43	3	17	23
	AUSSERORTS	35	26	9	45	1	16	28
	ZUSAMMEN	79	58	21	88	4	33	51
SCHWALMTAL	INNERORTS	40	31	9	36	-	16	20
	AUSSERORTS	90	70	20	118	6	53	59
	ZUSAMMEN	130	101	29	154	6	69	79
TOENISVORST, STADT	INNERORTS	93	60	33	66	-	22	44
	AUSSERORTS	78	51	27	70	2	23	45
	ZUSAMMEN	171	111	60	136	2	45	89
VIERSEN, STADT	INNERORTS	501	349	152	427	6	126	295
	AUSSERORTS	134	81	53	121	10	41	70
	ZUSAMMEN	635	430	205	548	16	167	365
WILLICH, STADT	INNERORTS	187	117	70	148	-	39	109
	AUSSERORTS	157	88	69	132	5	33	94
	ZUSAMMEN	344	205	139	280	5	72	203
KREIS VIERSEN	INNERORTS	1376	933	443	1146	16	350	780
	AUSSERORTS	774	504	270	765	32	288	445
	ZUSAMMEN	2150	1437	713	1911	48	638	1225
ALPEN	INNERORTS	26	21	5	28	-	15	13
	AUSSERORTS	71	53	18	91	10	42	39
	ZUSAMMEN	97	74	23	119	10	57	52
DINSLAKEN, STADT	INNERORTS	579	330	249	403	4	95	304
	AUSSERORTS	102	51	51	79	3	35	41
	ZUSAMMEN	681	381	300	482	7	130	345
HAMMINKELN	INNERORTS	49	35	14	42	1	15	26
	AUSSERORTS	164	114	50	180	12	70	98
	ZUSAMMEN	213	149	64	222	13	85	124
HÜENXE	INNERORTS	38	27	11	30	1	6	23
	AUSSERORTS	213	126	87	174	8	49	117
	ZUSAMMEN	251	153	98	204	9	55	140
KAMP-LINTFORT, STADT	INNERORTS	281	198	83	247	2	64	181
	AUSSERORTS	179	113	66	170	7	58	105
	ZUSAMMEN	460	311	149	417	9	122	286
MOERS, STADT	INNERORTS	761	495	266	614	6	139	469
	AUSSERORTS	401	231	170	316	9	86	221
	ZUSAMMEN	1162	726	436	930	15	225	690
NEUKIRCHEN-VLUYN, STADT	INNERORTS	139	86	53	114	-	28	86
	AUSSERORTS	87	42	45	70	2	15	53
	ZUSAMMEN	226	128	98	184	2	43	139
RHEINBERG, STADT	INNERORTS	127	82	45	108	1	36	71
	AUSSERORTS	101	68	33	86	4	41	41
	ZUSAMMEN	228	150	78	194	5	77	112
SCHERMBECK	INNERORTS	43	28	15	34	1	16	17
	AUSSERORTS	80	54	26	95	12	34	49
	ZUSAMMEN	123	82	41	129	13	50	66
SONSBECK	INNERORTS	30	16	14	19	-	9	10
	AUSSERORTS	47	36	11	53	-	38	15
	ZUSAMMEN	77	52	25	72	-	47	25
VOERDE (NIEDERRHEIN), STADT	INNERORTS	203	142	61	172	1	60	111
	AUSSERORTS	122	82	40	131	5	46	80
	ZUSAMMEN	325	224	101	303	6	106	191
WESEL, STADT	INNERORTS	398	228	170	292	5	81	206
	AUSSERORTS	195	125	70	204	5	70	129
	ZUSAMMEN	593	353	240	496	10	151	335
XANTEN, STADT	INNERORTS	60	43	17	57	2	28	27
	AUSSERORTS	106	77	29	121	1	76	44
	ZUSAMMEN	166	120	46	178	3	104	71
KREIS WESEL	INNERORTS	2734	1731	1003	2160	24	592	1544
	AUSSERORTS	1868	1172	696	1770	78	660	1032
	ZUSAMMEN	4602	2903	1699	3930	102	1252	2576
REGIERUNGSBEZIRK DUESSELDORF	INNERORTS	46336	23086	23250	28428	348	7221	20859
	AUSSERORTS	10564	5145	5419	7682	309	2535	4838
	ZUSAMMEN	56902	28233	28669	36110	657	9756	25697

VERWALTUNGSBEZIRK	ORTSLAGE	STRASSENVERKEHRSUNFÄLLE			VERUNGLÜCKTE PERSONEN		
		INSGESAMT	DAVON MIT PERSONEN- SCHADEN	SCHWEREM SACHSCHADEN	INSGESAMT	GETÖTETE	DAVON SCHWER- VERLETZTE
AACHEN, KREISFREIE STADT	INNERORTS	2481	1255	1226	1560	9	372
	AUSSERORTS	458	211	247	306	6	69
	ZUSAMMEN	2939	1466	1473	1866	15	441
BONN, KREISFREIE STADT	INNERORTS	3611	1541	2070	1922	19	478
	AUSSERORTS	414	156	258	213	4	51
	ZUSAMMEN	4025	1697	2328	2135	23	529
KOELN, KREISFREIE STADT	INNERORTS	10086	4865	5221	6015	60	1370
	AUSSERORTS	2287	895	1392	1273	42	256
	ZUSAMMEN	12373	5760	6613	7288	102	1626
LEVERKUSEN, KREISFREIE STADT	INNERORTS	1579	826	753	1003	11	311
	AUSSERORTS	294	102	192	179	9	45
	ZUSAMMEN	1873	928	945	1182	20	356
ALSDORF, STADT	INNERORTS	413	232	181	291	6	68
	AUSSERORTS	106	65	41	97	5	26
	ZUSAMMEN	519	297	222	388	11	94
BAESWEILER, STADT	INNERORTS	172	92	80	113	1	33
	AUSSERORTS	28	21	7	31	-	4
	ZUSAMMEN	200	113	87	144	1	37
ESCHWEILER, STADT	INNERORTS	464	264	200	320	14	97
	AUSSERORTS	166	75	91	112	3	30
	ZUSAMMEN	630	339	291	432	17	127
HERZOGENTH, STADT	INNERORTS	307	173	134	223	3	82
	AUSSERORTS	44	24	20	29	1	5
	ZUSAMMEN	351	197	154	252	4	87
MONSCHAU, STADT	INNERORTS	47	25	22	35	2	13
	AUSSERORTS	61	38	23	61	1	27
	ZUSAMMEN	108	63	45	96	3	40
ROETGEN	INNERORTS	23	11	12	23	-	6
	AUSSERORTS	32	21	11	30	-	9
	ZUSAMMEN	55	32	23	53	-	15
SIMMERATH	INNERORTS	64	38	26	51	-	28
	AUSSERORTS	67	44	23	63	3	30
	ZUSAMMEN	131	82	49	114	3	58
STOLBERG (RHL.), STADT	INNERORTS	399	235	164	282	2	80
	AUSSERORTS	84	59	25	83	5	27
	ZUSAMMEN	483	294	189	365	7	107
WUERSELEN, STADT	INNERORTS	261	171	110	219	1	65
	AUSSERORTS	120	70	50	109	1	27
	ZUSAMMEN	401	241	160	328	2	92
KREIS AACHEN	INNERORTS	2170	1241	929	1557	29	472
	AUSSERORTS	708	417	291	615	19	185
	ZUSAMMEN	2878	1658	1220	2172	48	657
ALDENHOVEN	INNERORTS	58	31	27	39	-	9
	AUSSERORTS	88	44	44	66	2	24
	ZUSAMMEN	146	75	71	105	2	33
DUEREN, STADT	INNERORTS	1039	542	497	725	7	201
	AUSSERORTS	242	128	114	199	3	55
	ZUSAMMEN	1281	670	611	924	10	256
HEIMBACH, STADT	INNERORTS	21	11	10	13	-	4
	AUSSERORTS	43	29	14	46	2	23
	ZUSAMMEN	64	40	24	59	2	27
HUERTGENWALD	INNERORTS	34	13	21	19	-	8
	AUSSERORTS	35	27	8	40	-	24
	ZUSAMMEN	69	40	29	59	-	32
INDEN	INNERORTS	42	21	21	26	1	5
	AUSSERORTS	35	24	11	35	1	7
	ZUSAMMEN	77	45	32	61	2	12
JUELICH, STADT	INNERORTS	240	118	122	143	1	44
	AUSSERORTS	146	74	72	111	4	43
	ZUSAMMEN	386	192	194	254	5	87
KREUZAU	INNERORTS	104	61	43	68	4	19
	AUSSERORTS	36	23	13	32	-	13
	ZUSAMMEN	140	84	56	100	4	32
LANGERWEHE	INNERORTS	55	27	28	40	-	8
	AUSSERORTS	87	40	47	80	3	24
	ZUSAMMEN	142	67	75	120	3	32
LINNICH, STADT	INNERORTS	55	34	21	49	-	20
	AUSSERORTS	56	29	27	36	-	14
	ZUSAMMEN	111	63	48	85	-	34
MERZENICH	INNERORTS	19	8	11	11	1	4
	AUSSERORTS	48	22	26	40	1	10
	ZUSAMMEN	67	30	37	51	2	14

VERWALTUNGSBEZIRK	ORTSLAGE	STRASSENVERKEHRSUNFAELLE			VERUNGLUECKTE PERSONEN		
		INSGESAMT	DAVON MIT PERSONEN- SCHADEN	SCHWEREM SACHSCHADEN	INSGESAMT	GETOETETE	DAVON SCHWER- VERLETZTE
NIDEGGEN, STADT	INNERORTS	39	23	16	31	-	6
	AUSSERORTS	57	37	20	81	1	38
	ZUSAMMEN	96	60	36	112	1	44
NIEDERZIER	INNERORTS	70	44	26	59	-	17
	AUSSERORTS	106	47	59	70	5	20
	ZUSAMMEN	176	91	85	129	5	37
NOERVENICH	INNERORTS	27	9	18	18	-	11
	AUSSERORTS	41	24	17	45	2	16
	ZUSAMMEN	68	33	35	63	2	27
TITZ	INNERORTS	31	14	17	20	1	5
	AUSSERORTS	107	65	42	106	2	39
	ZUSAMMEN	138	79	59	126	3	44
VETTHEISS	INNERORTS	20	14	6	22	-	7
	AUSSERORTS	47	30	17	41	1	14
	ZUSAMMEN	67	44	23	63	1	21
KREIS DUEREN	INNERORTS	1854	970	884	1283	15	368
	AUSSERORTS	1174	643	531	1028	27	364
	ZUSAMMEN	3028	1613	1415	2311	42	732
BEDBURG, STADT	INNERORTS	115	58	57	77	1	30
	AUSSERORTS	55	34	21	49	-	18
	ZUSAMMEN	170	92	78	126	1	48
BERGHEIM, STADT	INNERORTS	462	251	211	323	5	82
	AUSSERORTS	132	82	50	115	3	32
	ZUSAMMEN	594	333	261	438	8	114
BRUEHL, STADT	INNERORTS	418	220	198	269	6	87
	AUSSERORTS	87	46	41	64	3	20
	ZUSAMMEN	505	266	239	333	9	107
ELSDORF	INNERORTS	108	60	48	73	1	17
	AUSSERORTS	56	40	16	54	1	22
	ZUSAMMEN	164	100	64	127	2	39
ERFTSTADT, STADT	INNERORTS	321	137	184	166	3	37
	AUSSERORTS	199	112	87	187	10	61
	ZUSAMMEN	520	249	271	353	13	98
FRECHEN, STADT	INNERORTS	421	185	236	235	4	33
	AUSSERORTS	230	101	129	158	6	31
	ZUSAMMEN	651	286	365	393	10	64
HUERTH, STADT	INNERORTS	465	259	206	318	2	101
	AUSSERORTS	181	89	92	138	6	40
	ZUSAMMEN	646	348	298	456	8	141
KERPEN, STADT	INNERORTS	467	225	242	267	5	67
	AUSSERORTS	335	148	187	246	16	69
	ZUSAMMEN	802	373	429	513	21	136
PULHEIM, STADT	INNERORTS	351	178	173	206	3	45
	AUSSERORTS	131	69	62	107	4	37
	ZUSAMMEN	482	247	235	313	7	82
WESSELING, STADT	INNERORTS	212	105	107	123	2	49
	AUSSERORTS	116	50	66	68	3	31
	ZUSAMMEN	328	155	173	191	5	80
ERFTKREIS	INNERORTS	3340	1678	1662	2057	32	548
	AUSSERORTS	1522	771	751	1186	52	361
	ZUSAMMEN	4862	2449	2413	3243	84	909
BAD MUENSTEREIFEL, STADT	INNERORTS	74	21	53	29	-	13
	AUSSERORTS	124	53	71	86	5	31
	ZUSAMMEN	198	74	124	115	5	44
BLANKENHEIM	INNERORTS	30	16	14	19	-	8
	AUSSERORTS	52	31	21	42	2	16
	ZUSAMMEN	82	47	35	61	2	24
DAHLEM	INNERORTS	8	3	5	9	1	1
	AUSSERORTS	16	7	9	8	1	5
	ZUSAMMEN	24	10	14	17	2	6
EUSKIRCHEN, STADT	INNERORTS	499	209	290	263	3	70
	AUSSERORTS	188	94	94	154	8	47
	ZUSAMMEN	687	303	384	417	11	117
HELLENTAL	INNERORTS	51	21	30	30	-	15
	AUSSERORTS	47	24	23	36	-	12
	ZUSAMMEN	98	45	53	66	-	27
KALL	INNERORTS	71	32	39	37	1	13
	AUSSERORTS	61	25	36	36	5	9
	ZUSAMMEN	132	57	75	73	6	22
MECHERNICH, STADT	INNERORTS	103	53	50	60	-	29
	AUSSERORTS	102	63	39	87	7	39
	ZUSAMMEN	205	116	89	147	7	68

VERWALTUNGSBEZIRK	ORTSLAGE	STRASSENVERKEHRSUNFÄLLE			VERUNGLÜCKTE PERSONEN		
		INSGESAMT	DAVON MIT		INSGESAMT	GETÖTETE	DAVON SCHWER- VERLETZTE
			PERSONEN- SCHADEN	SCHWEREM SACHSCHADEN			LEICHT- VERLETZTE
NETTERSHEIM	INNERORTS	44	18	26	25	3	12
	AUSSERORTS	47	30	17	46	1	18
	ZUSAMMEN	91	48	43	71	4	30
SCHLEIDEN, STADT	INNERORTS	90	38	52	42	-	17
	AUSSERORTS	75	45	30	60	3	31
	ZUSAMMEN	165	83	82	102	3	48
WEILERSWIST	INNERORTS	81	30	51	42	-	9
	AUSSERORTS	88	44	44	75	4	21
	ZUSAMMEN	169	74	95	117	4	30
ZUELPICH, STADT	INNERORTS	119	54	65	64	-	23
	AUSSERORTS	76	51	25	85	4	34
	ZUSAMMEN	195	105	90	149	4	57
KREIS EUSKIRCHEN	INNERORTS	1170	495	675	620	8	210
	AUSSERORTS	876	467	409	715	40	263
	ZUSAMMEN	2046	962	1084	1335	48	473
ERKELENZ, STADT	INNERORTS	187	104	83	129	2	46
	AUSSERORTS	129	82	47	146	3	61
	ZUSAMMEN	316	186	130	275	5	107
GANGELT	INNERORTS	38	24	14	27	-	8
	AUSSERORTS	28	18	10	33	-	16
	ZUSAMMEN	66	42	24	60	-	24
GEILENKIRCHEN, STADT	INNERORTS	161	91	70	117	-	41
	AUSSERORTS	94	62	32	90	3	25
	ZUSAMMEN	255	153	102	207	3	66
HEINSBERG, STADT	INNERORTS	309	158	151	193	2	45
	AUSSERORTS	102	62	40	98	3	29
	ZUSAMMEN	411	220	191	291	5	74
HUECKELHOVEN, STADT	INNERORTS	345	181	164	233	3	67
	AUSSERORTS	83	54	29	73	2	20
	ZUSAMMEN	428	235	193	306	5	87
SELFKANT	INNERORTS	18	9	9	9	2	3
	AUSSERORTS	21	12	9	17	-	5
	ZUSAMMEN	39	21	18	26	2	8
UEBACH - PALENBERG, STADT	INNERORTS	187	96	91	118	-	47
	AUSSERORTS	18	13	5	24	-	15
	ZUSAMMEN	205	109	96	142	-	62
WALDFEUCHT	INNERORTS	18	11	7	12	1	3
	AUSSERORTS	18	14	4	38	3	19
	ZUSAMMEN	36	25	11	50	4	22
WASSENBERG, STADT	INNERORTS	114	69	45	87	3	36
	AUSSERORTS	41	29	12	35	1	11
	ZUSAMMEN	155	98	57	122	4	47
WEGBERG, STADT	INNERORTS	145	97	48	127	1	63
	AUSSERORTS	108	71	37	114	4	61
	ZUSAMMEN	253	168	85	241	5	124
KREIS HEINSBERG	INNERORTS	1522	840	682	1052	14	359
	AUSSERORTS	642	417	225	668	19	262
	ZUSAMMEN	2164	1257	907	1720	33	621
HERGNÉUSTADT, STADT	INNERORTS	224	84	140	104	1	37
	AUSSERORTS	32	16	16	26	1	8
	ZUSAMMEN	256	100	156	130	2	45
ENGELSKIRCHEN	INNERORTS	124	51	73	59	3	22
	AUSSERORTS	102	49	53	75	2	27
	ZUSAMMEN	226	100	126	134	5	49
GUMMERSBACH, STADT	INNERORTS	594	180	414	220	3	70
	AUSSERORTS	182	78	104	111	1	45
	ZUSAMMEN	776	258	518	331	4	115
HUECKESWAGEN, STADT	INNERORTS	161	44	117	51	-	15
	AUSSERORTS	125	54	71	81	4	46
	ZUSAMMEN	286	98	188	132	4	61
LINDLAR	INNERORTS	88	33	55	38	-	16
	AUSSERORTS	104	60	44	97	4	50
	ZUSAMMEN	192	93	99	135	4	66
MARIENHEIDE	INNERORTS	84	28	56	35	1	12
	AUSSERORTS	91	43	48	57	2	24
	ZUSAMMEN	175	71	104	92	3	36
MORSBACH	INNERORTS	61	23	38	26	2	8
	AUSSERORTS	54	30	24	45	-	21
	ZUSAMMEN	115	53	62	71	2	29
NUEMBRECHT	INNERORTS	62	19	43	21	-	6
	AUSSERORTS	81	49	32	69	-	32
	ZUSAMMEN	143	68	75	90	-	38

VERWALTUNGSBEZIRK	ORTSLAGE	STRASSENVERKEHRSUNFÄLLE			VERUNGLÜCKTE PERSONEN		
		INSGESAMT	DAVON MIT PERSONEN- SCHADEN	SCHWEREM SACHSCHADEN	INSGESAMT GETÖTETE	DAVON SCHWER- VERLETZTE	LEICHT- VERLETZTE
RADEVORMWALD, STADT	INNERORTS	292	87	205	104	3	72
	AUSSERORTS	162	65	97	95	3	48
	ZUSAMMEN	454	152	302	199	6	120
REICHSHOF	INNERORTS	84	33	51	65	-	45
	AUSSERORTS	147	62	85	98	2	69
	ZUSAMMEN	231	95	136	163	2	114
WALDORF, STADT	INNERORTS	166	56	110	71	-	50
	AUSSERORTS	79	45	34	64	2	38
	ZUSAMMEN	245	101	144	135	2	88
WIEHL, STADT	INNERORTS	151	58	93	82	1	56
	AUSSERORTS	179	76	103	126	3	86
	ZUSAMMEN	330	134	196	208	4	142
WIPPERFÜRTH, STADT	INNERORTS	161	70	91	78	-	50
	AUSSERORTS	136	69	67	89	2	31
	ZUSAMMEN	297	139	158	167	2	81
OBERBERGISCHER KREIS	INNERORTS	2252	766	1486	954	14	631
	AUSSERORTS	1474	696	778	1033	26	566
	ZUSAMMEN	3726	1462	2264	1987	40	1197
BERGISCHE GLADBACH, STADT	INNERORTS	984	509	475	616	9	468
	AUSSERORTS	174	92	82	138	5	95
	ZUSAMMEN	1158	601	557	754	14	563
BURSCHEID, STADT	INNERORTS	165	87	78	103	5	66
	AUSSERORTS	133	46	87	70	4	55
	ZUSAMMEN	298	133	165	173	9	121
KUERTEN	INNERORTS	83	50	33	64	-	41
	AUSSERORTS	78	52	26	80	1	52
	ZUSAMMEN	161	102	59	144	1	93
LEICHLINGEN (RHLD.), STADT	INNERORTS	226	106	120	140	4	86
	AUSSERORTS	73	34	39	46	1	26
	ZUSAMMEN	299	140	159	186	5	112
ODENTHAL	INNERORTS	56	29	27	35	1	22
	AUSSERORTS	56	34	22	52	6	26
	ZUSAMMEN	112	63	49	87	7	48
OVERATH	INNERORTS	159	75	84	94	1	62
	AUSSERORTS	139	79	60	116	4	77
	ZUSAMMEN	298	154	144	210	5	139
ROESRATH	INNERORTS	198	94	104	118	2	90
	AUSSERORTS	94	49	45	68	1	45
	ZUSAMMEN	292	143	149	186	3	135
WERHELSKIRCHEN, STADT	INNERORTS	290	139	151	175	3	104
	AUSSERORTS	269	122	147	186	6	115
	ZUSAMMEN	559	261	298	361	9	219
RHEINISCH-BERGISCHER KREIS	INNERORTS	2161	1089	1072	1345	25	939
	AUSSERORTS	1016	508	508	756	28	491
	ZUSAMMEN	3177	1597	1580	2101	53	1430
ALFTER	INNERORTS	110	50	60	58	-	44
	AUSSERORTS	64	32	32	38	-	27
	ZUSAMMEN	174	82	92	96	-	71
BAD HONNEF, STADT	INNERORTS	133	60	73	68	1	43
	AUSSERORTS	97	44	53	77	2	48
	ZUSAMMEN	230	104	126	145	3	91
BORNHEIM, STADT	INNERORTS	185	116	69	134	-	78
	AUSSERORTS	72	32	50	106	2	72
	ZUSAMMEN	307	188	119	240	2	150
EITORF	INNERORTS	131	61	70	72	1	49
	AUSSERORTS	38	19	19	30	3	16
	ZUSAMMEN	169	80	89	102	4	65
HENNELF (SIEG), STADT	INNERORTS	266	92	174	115	3	77
	AUSSERORTS	164	85	79	135	2	85
	ZUSAMMEN	430	177	253	250	5	162
KÖNIGSWINTER, STADT	INNERORTS	259	143	116	173	1	113
	AUSSERORTS	189	99	90	165	3	113
	ZUSAMMEN	448	242	206	338	4	226
LOHMAR	INNERORTS	117	70	47	91	1	63
	AUSSERORTS	194	87	107	142	6	93
	ZUSAMMEN	311	157	154	233	7	156
MELCKENHEIM, STADT	INNERORTS	103	43	60	49	1	36
	AUSSERORTS	122	56	66	81	3	52
	ZUSAMMEN	225	99	126	130	4	88
MUCH	INNERORTS	32	16	16	19	-	12
	AUSSERORTS	74	38	36	49	-	27
	ZUSAMMEN	106	54	52	68	-	39

VERWALTUNGSBEZIRK	ORTSLAGE	STRASSENVERKEHRSUNFÄLLE			VERUNGLÜCKTE PERSONEN		
		INSGESAMT	DAVON MIT PERSONEN- SCHADEN	SCHWEREM SACHSCHADEN	INSGESAMT GETÖTETE	DAVON SCHWER- VERLETZTE	LEICHT- VERLETZTE
NEUNKIRCHEN - SEILSCHIED	INNERORTS	88	49	39	59	1	43
	AUSSERORTS	77	41	36	66	4	45
	ZUSAMMEN	165	90	75	125	5	88
NIEDERKASSEL, STADT	INNERORTS	181	95	86	111	2	77
	AUSSERORTS	24	16	8	20	-	11
	ZUSAMMEN	205	111	94	131	2	88
RHEINBACH, STADT	INNERORTS	159	94	65	118	2	91
	AUSSERORTS	125	72	53	100	4	51
	ZUSAMMEN	284	166	118	218	6	142
RUPPICHTEROTH	INNERORTS	44	21	23	22	-	17
	AUSSERORTS	60	34	26	52	3	23
	ZUSAMMEN	104	55	49	74	3	40
SANKT AUGUSTIN, STADT	INNERORTS	467	221	246	271	3	193
	AUSSERORTS	163	65	98	92	2	66
	ZUSAMMEN	630	286	344	363	5	259
SIEGBURG, STADT	INNERORTS	485	184	301	217	2	169
	AUSSERORTS	92	37	55	49	4	35
	ZUSAMMEN	577	221	356	266	6	204
SWISTTAL	INNERORTS	62	33	29	40	2	22
	AUSSERORTS	97	52	45	79	-	43
	ZUSAMMEN	159	85	74	119	2	65
TROISDORF, STADT	INNERORTS	620	286	334	357	2	285
	AUSSERORTS	141	76	65	115	2	84
	ZUSAMMEN	761	362	399	472	4	369
WACHTBERG	INNERORTS	69	22	47	26	-	17
	AUSSERORTS	70	35	35	52	2	28
	ZUSAMMEN	139	57	82	78	2	45
WINDECK	INNERORTS	75	35	40	44	2	27
	AUSSERORTS	63	33	30	53	4	32
	ZUSAMMEN	138	68	70	97	6	59
RHEIN - SIEG - KREIS	INNERORTS	3586	1691	1895	2044	24	1456
	AUSSERORTS	1976	993	983	1501	46	951
	ZUSAMMEN	5562	2684	2878	3545	70	2407
REGIERUNGSBEZIRK KOELN	INNERORTS	35812	17257	18555	21412	260	15410
	AUSSERORTS	12841	6276	6565	9473	318	6117
	ZUSAMMEN	48653	23533	25120	30885	578	21527
BOTTROP, KREISFREIE STADT	INNERORTS	807	441	366	551	17	353
	AUSSERORTS	253	135	118	219	5	139
	ZUSAMMEN	1060	576	484	770	22	492
GELSENKIRCHEN, KREISFREIE STADT	INNERORTS	2375	1150	1225	1424	18	1051
	AUSSERORTS	396	186	210	266	4	168
	ZUSAMMEN	2771	1336	1435	1690	22	1219
MÜNSTER, KREISFREIE STADT	INNERORTS	2756	1398	1358	1697	19	1250
	AUSSERORTS	581	265	316	373	9	256
	ZUSAMMEN	3337	1663	1674	2070	28	1506
AHAUS, STADT	INNERORTS	157	103	54	124	-	81
	AUSSERORTS	107	70	37	103	3	61
	ZUSAMMEN	264	173	91	227	3	142
BOCHOLT, STADT	INNERORTS	411	271	140	322	5	201
	AUSSERORTS	99	72	27	103	5	67
	ZUSAMMEN	510	343	167	425	10	268
BORKEN, STADT	INNERORTS	192	118	74	137	-	92
	AUSSERORTS	134	84	50	122	5	77
	ZUSAMMEN	326	202	124	259	5	169
GESCHER, STADT	INNERORTS	60	38	22	56	1	27
	AUSSERORTS	52	36	16	48	1	28
	ZUSAMMEN	112	74	38	104	2	55
GRONAU (WESTF.), STADT	INNERORTS	248	179	69	230	4	144
	AUSSERORTS	75	45	30	67	2	34
	ZUSAMMEN	323	224	99	297	6	178
HEEK	INNERORTS	19	10	9	11	1	8
	AUSSERORTS	35	22	13	32	-	17
	ZUSAMMEN	54	32	22	43	1	25
HEIDEN	INNERORTS	13	9	4	9	-	4
	AUSSERORTS	35	24	11	35	2	26
	ZUSAMMEN	48	33	15	44	2	30
ISSELBURG, STADT	INNERORTS	15	6	9	7	-	5
	AUSSERORTS	40	30	10	47	3	25
	ZUSAMMEN	55	36	19	54	3	30
LEGDEN	INNERORTS	12	8	4	10	-	7
	AUSSERORTS	29	18	11	26	1	16
	ZUSAMMEN	41	26	15	36	1	23

VERWALTUNGSBEZIRK	ORTSLAGE	STRASSENVERKEHRSUNFÄLLE			VERUNGLÜCKTE PERSONEN		
		INSGESAMT	DAVON MIT PERSONEN- SCHADEN	SCHWEREM SACHSCHADEN	INSGESAMT	GETÖTETE	DAVON SCHWER- VERLETZTE
RAESFELD	INNERORTS	21	11	10	13	-	4
	AUSSERORTS	44	31	13	50	5	18
	ZUSAMMEN	65	42	23	63	5	22
REKEN	INNERORTS	36	24	12	36	2	11
	AUSSERORTS	51	34	17	61	1	36
	ZUSAMMEN	87	58	29	97	3	47
RHEDE, STADT	INNERORTS	39	28	11	33	-	16
	AUSSERORTS	47	35	12	65	5	32
	ZUSAMMEN	86	63	23	98	5	48
SCHOEPPINGEN	INNERORTS	24	9	15	9	1	7
	AUSSERORTS	31	23	8	36	2	24
	ZUSAMMEN	55	32	23	45	3	31
STADTLOHN, STADT	INNERORTS	77	43	34	54	-	22
	AUSSERORTS	38	27	11	38	2	23
	ZUSAMMEN	115	70	45	92	2	45
SUEDLOHN	INNERORTS	21	12	9	14	2	6
	AUSSERORTS	35	24	11	40	1	19
	ZUSAMMEN	56	36	20	54	3	25
VELEN	INNERORTS	27	15	12	18	-	9
	AUSSERORTS	38	20	18	29	-	14
	ZUSAMMEN	65	35	30	47	-	23
VREDEN, STADT	INNERORTS	75	53	22	63	1	19
	AUSSERORTS	65	44	21	74	1	27
	ZUSAMMEN	140	97	43	137	2	46
KREIS BORKEN	INNERORTS	1447	937	510	1146	17	420
	AUSSERORTS	955	639	316	976	39	403
	ZUSAMMEN	2402	1576	826	2122	56	823
ASCHEBERG	INNERORTS	31	17	14	22	3	9
	AUSSERORTS	114	58	56	105	2	36
	ZUSAMMEN	145	75	70	127	5	45
BILLERBECK, STADT	INNERORTS	26	16	10	23	1	9
	AUSSERORTS	44	32	12	46	-	22
	ZUSAMMEN	70	48	22	69	1	31
COESFELD, STADT	INNERORTS	133	94	39	113	-	41
	AUSSERORTS	99	65	34	84	4	30
	ZUSAMMEN	232	159	73	197	4	71
DUELLEN, STADT	INNERORTS	224	126	98	152	2	46
	AUSSERORTS	160	94	66	137	7	44
	ZUSAMMEN	384	220	164	289	9	90
HAVIXBECK	INNERORTS	18	13	5	15	-	5
	AUSSERORTS	42	33	9	57	-	11
	ZUSAMMEN	60	46	14	72	-	16
LUEDINGHAUSEN, STADT	INNERORTS	106	66	40	77	2	24
	AUSSERORTS	97	65	32	102	2	47
	ZUSAMMEN	203	131	72	179	4	71
NORDKIRCHEN	INNERORTS	24	13	11	19	-	5
	AUSSERORTS	37	25	12	41	1	19
	ZUSAMMEN	61	38	23	60	1	24
NOTTULN	INNERORTS	50	28	22	32	1	9
	AUSSERORTS	94	55	39	111	5	36
	ZUSAMMEN	144	83	61	143	6	45
OLFEN, STADT	INNERORTS	48	18	30	21	1	4
	AUSSERORTS	58	45	13	64	1	25
	ZUSAMMEN	106	63	43	85	2	29
ROSENDAHL	INNERORTS	21	17	4	19	-	8
	AUSSERORTS	40	32	8	50	4	23
	ZUSAMMEN	61	49	12	69	4	31
SENDEN	INNERORTS	56	35	21	43	-	11
	AUSSERORTS	93	53	40	90	3	32
	ZUSAMMEN	149	88	61	133	3	43
KREIS COESFELD	INNERORTS	737	443	294	536	10	171
	AUSSERORTS	878	557	321	887	29	325
	ZUSAMMEN	1615	1000	615	1423	39	496
CASTROP - RAUXEL, STADT	INNERORTS	653	335	318	444	7	128
	AUSSERORTS	173	73	100	111	2	35
	ZUSAMMEN	826	408	418	555	9	163
DATTELN, STADT	INNERORTS	304	177	127	211	4	69
	AUSSERORTS	77	46	29	62	6	21
	ZUSAMMEN	381	225	156	273	10	90
DORSTEN, STADT	INNERORTS	505	291	214	364	9	107
	AUSSERORTS	201	125	76	184	10	59
	ZUSAMMEN	706	416	290	548	19	166

VERWALTUNGSBEZIRK	ORTSLAGE	STRASSENVERKEHRSUNFÄLLE			VERUNGLÜCKTE PERSONEN			
		INSGESAMT	DAVON PERSONEN- SCHADEN	MIT SCHWEREM SACHSCHADEN	INSGESAMT	GE TÖ T E T E	DAVON SCHWER- VERLETZTE	LEICHT- VERLETZTE
GLADBECK, STADT	INNERORTS	602	331	271	394	10	116	268
	AUSSERORTS	177	69	108	89	1	33	55
	ZUSAMMEN	779	400	379	483	11	149	323
HALTERN, STADT	INNERORTS	107	81	26	96	2	37	57
	AUSSERORTS	198	133	65	228	15	101	112
	ZUSAMMEN	305	214	91	324	17	138	169
HERTEN, STADT	INNERORTS	485	273	212	337	5	101	231
	AUSSERORTS	97	57	40	87	4	29	54
	ZUSAMMEN	582	330	252	424	9	130	285
MARL, STADT	INNERORTS	561	366	195	459	3	187	269
	AUSSERORTS	203	122	81	208	6	86	116
	ZUSAMMEN	764	488	276	667	9	273	385
DER - ERKENSCHWICK, STADT	INNERORTS	179	109	70	142	-	44	98
	AUSSERORTS	62	29	33	40	1	15	24
	ZUSAMMEN	241	138	103	182	1	59	122
RECKLINGHAUSEN, STADT	INNERORTS	1141	568	573	725	7	253	465
	AUSSERORTS	257	110	147	166	4	54	108
	ZUSAMMEN	1398	678	720	891	11	307	573
WALTROP, STADT	INNERORTS	197	111	86	131	1	20	110
	AUSSERORTS	105	68	37	93	5	31	57
	ZUSAMMEN	302	179	123	224	6	51	167
KREIS RECKLINGHAUSEN	INNERORTS	4734	2642	2092	3303	48	1062	2193
	AUSSERORTS	1550	834	716	1268	54	464	750
	ZUSAMMEN	6284	3476	2808	4571	102	1526	2943
ALTENBERGE	INNERORTS	24	14	10	17	-	6	11
	AUSSERORTS	52	31	21	48	2	19	27
	ZUSAMMEN	76	45	31	65	2	25	38
EMSDITTEN, STADT	INNERORTS	278	167	111	205	2	86	117
	AUSSERORTS	64	41	23	63	2	35	26
	ZUSAMMEN	342	208	134	268	4	121	143
GREVEN, STADT	INNERORTS	167	102	65	116	-	30	86
	AUSSERORTS	198	107	91	156	7	55	94
	ZUSAMMEN	365	209	156	272	7	85	180
HOERSTEL, STADT	INNERORTS	43	33	10	44	1	16	27
	AUSSERORTS	84	45	39	69	1	33	35
	ZUSAMMEN	127	78	49	113	2	49	62
HOPSTEN	INNERORTS	11	9	2	11	1	7	3
	AUSSERORTS	27	19	8	27	-	9	18
	ZUSAMMEN	38	28	10	38	1	16	21
HORSTMAR, STADT	INNERORTS	20	13	7	15	-	8	7
	AUSSERORTS	32	28	4	41	6	15	20
	ZUSAMMEN	52	41	11	56	6	23	27
IBBENBUEREN, STADT	INNERORTS	230	151	79	181	6	73	102
	AUSSERORTS	146	88	58	123	5	52	66
	ZUSAMMEN	376	239	137	304	11	125	168
LADBERGEN	INNERORTS	9	4	5	4	-	2	2
	AUSSERORTS	59	34	25	59	7	22	30
	ZUSAMMEN	68	38	30	63	7	24	32
LAER	INNERORTS	18	8	10	9	1	4	4
	AUSSERORTS	15	10	5	16	4	5	7
	ZUSAMMEN	33	18	15	25	5	9	11
LENGERICH, STADT	INNERORTS	110	74	36	88	2	35	51
	AUSSERORTS	152	85	67	136	5	56	75
	ZUSAMMEN	262	159	103	224	7	91	126
LIENEN	INNERORTS	14	9	5	9	-	7	2
	AUSSERORTS	45	31	14	58	1	32	25
	ZUSAMMEN	59	40	19	67	1	39	27
LOTTE	INNERORTS	30	17	13	20	-	9	11
	AUSSERORTS	68	30	38	48	7	17	24
	ZUSAMMEN	98	47	51	68	7	26	35
METLEN	INNERORTS	23	9	14	9	-	3	6
	AUSSERORTS	9	8	1	14	1	8	5
	ZUSAMMEN	32	17	15	23	1	11	11
METTINGEN	INNERORTS	21	15	6	18	-	7	11
	AUSSERORTS	30	20	10	33	1	13	19
	ZUSAMMEN	51	35	16	51	1	20	30
NEUENKIRCHEN	INNERORTS	47	29	18	45	2	23	20
	AUSSERORTS	47	34	13	64	6	28	30
	ZUSAMMEN	94	63	31	109	8	51	50
NORDWALDE	INNERORTS	23	12	11	13	-	4	9
	AUSSERORTS	20	12	8	20	-	9	11
	ZUSAMMEN	43	24	19	33	-	13	20

VERWALTUNGSBEZIRK	ORTSLAGE	STRASSENVERKEHRSUNFÄLLE			VERUNGLÜCKTE		PERSONEN	
		INSGESAMT	DAVON MIT		INSGESAMT	GETÖTETE	DAVON	
			PERSONEN- SCHADEN	SCHWEREM SACHSCHADEN			SCHWER- VERLETZTE	LEICHT- VERLETZTE
OCHTRUP, STADT	INNERORTS	80	55	25	69	2	42	25
	AUSSERORTS	53	39	14	53	4	37	12
	ZUSAMMEN	133	94	39	122	6	79	37
RECKE	INNERORTS	29	16	13	19	-	10	9
	AUSSERORTS	37	23	14	41	2	23	16
	ZUSAMMEN	66	39	27	60	2	33	25
RHEINE, STADT	INNERORTS	561	326	235	387	2	156	229
	AUSSERORTS	104	53	51	85	5	32	48
	ZUSAMMEN	665	379	286	472	7	188	277
SAERBECK	INNERORTS	12	8	4	9	-	4	5
	AUSSERORTS	25	14	11	19	-	11	8
	ZUSAMMEN	37	22	15	28	-	15	13
STEINFURT, STADT	INNERORTS	161	96	65	117	1	46	70
	AUSSERORTS	99	72	27	119	3	62	54
	ZUSAMMEN	260	168	92	236	4	108	124
TECKLENBURG, STADT	INNERORTS	30	17	13	19	-	7	12
	AUSSERORTS	108	56	52	82	3	32	47
	ZUSAMMEN	138	73	65	101	3	39	59
WESTERKAPPELN	INNERORTS	15	9	6	12	-	5	7
	AUSSERORTS	53	33	20	45	1	15	29
	ZUSAMMEN	68	42	26	57	1	20	36
WETTRINGEN	INNERORTS	16	10	6	12	-	8	4
	AUSSERORTS	24	16	8	24	1	15	8
	ZUSAMMEN	40	26	14	36	1	23	12
KREIS STEINFURT	INNERORTS	1972	1203	769	1448	20	598	830
	AUSSERORTS	1551	929	622	1443	74	635	734
	ZUSAMMEN	3523	2132	1391	2891	94	1233	1564
AHLEN, STADT	INNERORTS	520	294	226	334	4	143	187
	AUSSERORTS	140	91	49	134	5	82	47
	ZUSAMMEN	660	385	275	468	9	225	234
BECKUM, STADT	INNERORTS	270	128	142	158	1	37	120
	AUSSERORTS	211	101	110	144	4	52	88
	ZUSAMMEN	481	229	252	302	5	89	208
BEELEN	INNERORTS	19	8	11	14	2	7	5
	AUSSERORTS	34	19	15	27	-	14	13
	ZUSAMMEN	53	27	26	41	2	21	18
DRENSTEINFURT, STADT	INNERORTS	35	17	18	19	-	8	11
	AUSSERORTS	91	55	36	91	4	49	38
	ZUSAMMEN	126	72	54	110	4	57	49
ENNIGERLOH, STADT	INNERORTS	56	26	30	30	1	10	19
	AUSSERORTS	79	49	30	88	3	42	43
	ZUSAMMEN	135	75	60	118	4	52	62
EVERSWINKEL	INNERORTS	21	14	7	15	-	9	6
	AUSSERORTS	25	16	9	23	1	9	13
	ZUSAMMEN	46	30	16	38	1	18	19
OELDE, STADT	INNERORTS	143	91	52	105	1	44	60
	AUSSERORTS	70	38	32	58	-	28	30
	ZUSAMMEN	213	129	84	163	1	72	90
OSTBEVERN	INNERORTS	18	8	10	11	1	3	7
	AUSSERORTS	41	30	11	37	5	18	14
	ZUSAMMEN	59	38	21	48	6	21	21
SASSENBERG, STADT	INNERORTS	43	22	21	29	1	15	13
	AUSSERORTS	43	23	20	31	1	11	19
	ZUSAMMEN	86	45	41	60	2	26	32
SENDENHORST, STADT	INNERORTS	47	27	20	33	1	12	20
	AUSSERORTS	56	35	21	59	2	30	27
	ZUSAMMEN	103	62	41	92	3	42	47
TELGTE, STADT	INNERORTS	73	50	23	58	1	17	40
	AUSSERORTS	92	49	43	79	2	31	46
	ZUSAMMEN	165	99	66	137	3	48	86
WADERSLOH	INNERORTS	43	21	22	28	1	9	18
	AUSSERORTS	56	37	19	51	5	18	28
	ZUSAMMEN	99	58	41	79	6	27	46
WARENDORF, STADT	INNERORTS	203	103	100	122	3	43	76
	AUSSERORTS	115	65	50	99	4	47	48
	ZUSAMMEN	318	168	150	221	7	90	124
KREIS WARENDORF	INNERORTS	1491	809	682	956	17	357	582
	AUSSERORTS	1053	608	445	921	36	431	454
	ZUSAMMEN	2544	1417	1127	1877	53	788	1036
REGIERUNGSBEZIRK MÜNSTER	INNERORTS	16319	9023	7296	11061	166	3572	7323
	AUSSERORTS	7217	4153	3064	6353	250	2535	3568
	ZUSAMMEN	23536	13176	10360	17414	416	6107	10891

VERWALTUNGSBEZIRK	ORTSLAGE	STRASSENVERKEHRSUNFÄLLE			VERUNGLÜCKTE PERSONEN		
		INSGESAMT	DAVON PERSONEN- SCHADEN	MIT SCHWEREM SACHSCHADEN	INSGESAMT GETÖTETE	DAVON SCHWER- VERLETZTE	LEICHT- VERLETZTE
BIELEFELD, KREISFREIE STADT	INNERORTS	2375	1205	1170	1513	23	432
	AUSSERORTS	640	331	309	485	15	142
	ZUSAMMEN	3015	1536	1479	1998	38	574
BORGHOLZHAUSEN, STADT	INNERORTS	16	8	8	9	-	5
	AUSSERORTS	88	51	37	77	3	36
	ZUSAMMEN	104	59	45	86	3	41
GUETERSLOH, STADT	INNERORTS	668	323	345	395	4	143
	AUSSERORTS	225	114	111	154	9	70
	ZUSAMMEN	893	437	456	549	13	213
HALLE (WESTF.), STADT	INNERORTS	120	66	54	82	2	28
	AUSSERORTS	111	69	42	105	2	38
	ZUSAMMEN	231	135	96	187	4	66
HARSEWINKEL, STADT	INNERORTS	97	52	45	64	2	19
	AUSSERORTS	108	69	39	106	4	47
	ZUSAMMEN	205	121	84	170	6	66
HERZEBROCK	INNERORTS	66	28	38	31	-	14
	AUSSERORTS	83	50	33	84	2	40
	ZUSAMMEN	149	78	71	115	2	54
LANGENBERG	INNERORTS	21	11	10	13	-	4
	AUSSERORTS	41	24	17	35	-	15
	ZUSAMMEN	62	35	27	48	-	19
RHEDA - WIEDENBRUECK, STADT	INNERORTS	312	158	154	188	1	63
	AUSSERORTS	133	63	70	88	6	35
	ZUSAMMEN	445	221	224	276	7	98
RIETBERG, STADT	INNERORTS	111	50	61	63	2	24
	AUSSERORTS	117	71	46	91	3	42
	ZUSAMMEN	228	121	107	154	5	66
SCHLOSS HOLTE - STUKENDROCK	INNERORTS	152	80	72	106	1	37
	AUSSERORTS	120	53	67	76	4	37
	ZUSAMMEN	272	133	139	182	5	74
STEINHAGEN	INNERORTS	56	29	27	33	2	13
	AUSSERORTS	83	53	30	85	1	33
	ZUSAMMEN	139	82	57	118	3	46
VERL	INNERORTS	78	36	42	42	2	21
	AUSSERORTS	137	76	61	113	7	43
	ZUSAMMEN	215	112	103	155	9	64
VERSMOLD, STADT	INNERORTS	102	40	62	52	1	16
	AUSSERORTS	120	70	50	101	6	47
	ZUSAMMEN	222	110	112	153	7	63
WERTHER (WESTF.), STADT	INNERORTS	60	32	28	36	2	12
	AUSSERORTS	59	40	19	59	1	32
	ZUSAMMEN	119	72	47	95	3	44
KREIS GUETERSLOH	INNERORTS	1859	913	946	1114	19	399
	AUSSERORTS	1425	803	622	1174	48	515
	ZUSAMMEN	3284	1716	1568	2288	67	914
BUENDE, STADT	INNERORTS	332	213	119	268	3	90
	AUSSERORTS	108	48	60	72	4	25
	ZUSAMMEN	440	261	179	340	7	115
ENGER, STADT	INNERORTS	91	47	44	63	1	20
	AUSSERORTS	57	32	25	39	1	16
	ZUSAMMEN	148	79	69	102	2	36
HERFORD, STADT	INNERORTS	449	229	220	289	6	85
	AUSSERORTS	242	119	123	170	14	61
	ZUSAMMEN	691	348	343	459	20	146
HIDDENHAUSEN	INNERORTS	89	51	38	62	1	20
	AUSSERORTS	47	29	18	44	1	16
	ZUSAMMEN	136	80	56	106	2	36
KIRCHLENGERN	INNERORTS	56	31	25	36	1	12
	AUSSERORTS	47	22	25	31	1	5
	ZUSAMMEN	103	53	50	67	2	17
LOEHNE, STADT	INNERORTS	291	148	143	169	1	47
	AUSSERORTS	91	44	47	59	2	19
	ZUSAMMEN	382	192	190	228	3	66
ROEDINGHAUSEN	INNERORTS	17	6	11	10	-	3
	AUSSERORTS	29	15	14	25	1	8
	ZUSAMMEN	46	21	25	35	1	11
SPENGE, STADT	INNERORTS	53	30	23	32	-	15
	AUSSERORTS	39	27	12	44	-	18
	ZUSAMMEN	92	57	35	76	-	33
VLOTHU, STADT	INNERORTS	89	39	50	51	2	20
	AUSSERORTS	100	47	53	64	4	21
	ZUSAMMEN	189	86	103	115	6	41

VERWALTUNGSBEZIRK	ORTSLAGE	STRASSENVERKEHRsunFAELLE			VERUNGLUECKTE PERSONEN		
		INSGESAMT	DAVON MIT PERSONEN- SCHADEN	SCHWEREM SACHSCHADEN	INSGESAMT GETOETETE	DAVON SCHWER- VERLETZTE	LEICHT- VERLETZTE
KREIS HERFORD	INNERORTS	1467	794	673	980	15	653
	AUSSERORTS	760	383	377	548	28	331
	ZUSAMMEN	2227	1177	1050	1528	43	984
BAD DRIBURG, STADT	INNERORTS	73	43	30	55	2	33
	AUSSERORTS	56	35	21	60	1	30
	ZUSAMMEN	129	78	51	115	3	63
BEVERUNGEN, STADT	INNERORTS	52	24	28	30	-	18
	AUSSERORTS	40	27	13	38	4	13
	ZUSAMMEN	92	51	41	68	4	31
BORGENTREICH, STADT	INNERORTS	22	15	7	24	1	13
	AUSSERORTS	29	13	16	23	-	10
	ZUSAMMEN	51	28	23	47	1	23
BRÄKEL, STADT	INNERORTS	70	50	20	69	1	38
	AUSSERORTS	75	47	28	75	1	43
	ZUSAMMEN	145	97	48	144	2	81
HOEXTER, STADT	INNERORTS	138	95	43	112	4	64
	AUSSERORTS	74	50	24	77	5	41
	ZUSAMMEN	212	145	67	189	9	105
MARIENMÜNSTER, STADT	INNERORTS	6	4	2	4	-	1
	AUSSERORTS	16	9	7	20	-	7
	ZUSAMMEN	22	13	9	24	-	8
NIEHEIM, STADT	INNERORTS	15	10	5	11	-	8
	AUSSERORTS	21	14	7	20	-	12
	ZUSAMMEN	36	24	12	31	-	20
STEINHEIM, STADT	INNERORTS	48	24	24	28	1	19
	AUSSERORTS	32	19	13	30	-	16
	ZUSAMMEN	80	43	37	58	1	35
WARBJÜNG, STADT	INNERORTS	85	51	34	57	-	29
	AUSSERORTS	143	73	70	114	4	46
	ZUSAMMEN	228	124	104	171	4	75
WILLEBADEN, STADT	INNERORTS	24	12	12	15	-	8
	AUSSERORTS	34	22	12	31	-	10
	ZUSAMMEN	58	34	24	46	-	18
KREIS HOEXTER	INNERORTS	533	328	205	405	9	231
	AUSSERORTS	520	309	211	488	15	228
	ZUSAMMEN	1053	637	416	893	24	459
AUGUSTDORF	INNERORTS	29	17	12	23	1	12
	AUSSERORTS	35	24	11	33	2	21
	ZUSAMMEN	64	41	23	56	3	33
BAD SALZFLÜEN, STADT	INNERORTS	267	145	122	173	1	111
	AUSSERORTS	138	79	59	119	5	57
	ZUSAMMEN	405	224	181	292	6	168
BARNTRUP, STADT	INNERORTS	23	12	11	15	2	9
	AUSSERORTS	40	20	20	28	1	20
	ZUSAMMEN	63	32	31	43	3	29
BLOMBERG, STADT	INNERORTS	73	39	34	53	2	32
	AUSSERORTS	42	22	20	31	-	17
	ZUSAMMEN	115	61	54	84	2	49
DETMOLD, STADT	INNERORTS	607	296	311	367	5	261
	AUSSERORTS	172	100	72	145	4	90
	ZUSAMMEN	779	396	383	512	9	351
DOERENTRUP	INNERORTS	36	21	15	37	-	23
	AUSSERORTS	19	11	8	14	1	8
	ZUSAMMEN	55	32	23	51	1	31
EXTERTAL	INNERORTS	46	26	20	29	1	16
	AUSSERORTS	59	26	33	41	4	26
	ZUSAMMEN	105	52	53	70	5	42
HORN - BAD MEINBERG, STADT	INNERORTS	97	46	51	58	-	41
	AUSSERORTS	87	50	37	72	2	51
	ZUSAMMEN	184	96	88	130	2	92
KALLELAL	INNERORTS	46	26	20	38	1	18
	AUSSERORTS	48	23	25	39	3	16
	ZUSAMMEN	94	49	45	77	4	34
LAGE, STADT	INNERORTS	187	102	85	121	4	76
	AUSSERORTS	95	62	33	89	-	58
	ZUSAMMEN	282	164	118	210	4	134
LEMGO, STADT	INNERORTS	267	126	141	149	2	98
	AUSSERORTS	91	61	30	93	8	57
	ZUSAMMEN	358	187	171	242	10	155
LEOPOLDSHOEHE	INNERORTS	39	25	14	31	5	15
	AUSSERORTS	42	30	12	41	-	19
	ZUSAMMEN	81	55	26	72	5	34

VERWALTUNGSBEZIRK	ORTSLAGE	STRASSENVERKEHRSUNFÄLLE			VERUNGLÜCKTE PERSONEN		
		INSGESAMT	DAVON MIT PERSONEN- SCHADEN	SCHWEREM SACHSCHADEN	INSGESAMT	GETÖTETE	DAVON SCHWER- VERLETZTE
LÜEGDE, STADT	INNERORTS	31	21	10	30	2	6
	AUßERORTS	14	11	3	20	1	8
	ZUSAMMEN	45	32	13	50	3	14
OERLINGHAUSEN, STADT	INNERORTS	68	35	33	46	-	21
	AUßERORTS	48	29	19	43	2	15
	ZUSAMMEN	116	64	52	89	2	36
SCHIEDER - SCHWALENBERG, STADT	INNERORTS	26	15	11	29	-	7
	AUßERORTS	29	14	15	25	1	14
	ZUSAMMEN	55	29	26	54	1	21
SCHLANGEN	INNERORTS	31	17	14	24	1	9
	AUßERORTS	13	6	7	10	1	4
	ZUSAMMEN	44	23	21	34	2	13
KREIS LIPPE	INNERORTS	1873	969	904	1223	27	401
	AUßERORTS	972	568	404	843	35	316
	ZUSAMMEN	2845	1537	1308	2066	62	717
BAD OEYNHAUSEN, STADT	INNERORTS	244	168	76	220	2	66
	AUßERORTS	95	58	37	89	2	31
	ZUSAMMEN	339	226	113	309	4	97
ESPELKAMP, STADT	INNERORTS	65	44	21	54	-	24
	AUßERORTS	94	64	30	101	7	38
	ZUSAMMEN	159	108	51	155	7	62
HILLE	INNERORTS	34	18	16	27	1	14
	AUßERORTS	63	41	22	59	-	31
	ZUSAMMEN	97	59	38	86	1	45
HUELHORST	INNERORTS	22	13	9	18	-	6
	AUßERORTS	43	29	14	42	2	12
	ZUSAMMEN	65	42	23	60	2	18
LÜEBBECKE, STADT	INNERORTS	125	77	48	105	-	37
	AUßERORTS	59	36	23	62	3	24
	ZUSAMMEN	184	113	71	167	3	61
MINDEN, STADT	INNERORTS	633	361	272	458	6	165
	AUßERORTS	103	66	37	94	5	29
	ZUSAMMEN	736	427	309	552	11	194
PETERSHAGEN, STADT	INNERORTS	60	38	22	51	2	21
	AUßERORTS	118	71	47	111	8	38
	ZUSAMMEN	178	109	69	162	10	59
PORTA WESTFALICA, STADT	INNERORTS	174	116	58	150	3	59
	AUßERORTS	154	94	60	144	3	45
	ZUSAMMEN	328	210	118	294	6	104
PREUSSISCH OLDENDORF, STADT	INNERORTS	35	23	12	29	-	10
	AUßERORTS	36	28	8	45	6	13
	ZUSAMMEN	71	51	20	74	6	23
RAHDEN, STADT	INNERORTS	39	31	8	36	-	18
	AUßERORTS	48	36	12	53	2	24
	ZUSAMMEN	87	67	20	89	2	42
STEMWEDE	INNERORTS	19	15	4	22	4	7
	AUßERORTS	58	42	16	69	4	27
	ZUSAMMEN	77	57	20	91	8	34
KREIS MINDEN - LÜEBBECKE	INNERORTS	1450	904	546	1170	18	427
	AUßERORTS	871	565	306	869	42	312
	ZUSAMMEN	2321	1469	852	2039	60	739
ALTENBEEKEN	INNERORTS	28	14	14	15	1	7
	AUßERORTS	29	16	13	22	1	8
	ZUSAMMEN	57	30	27	37	2	15
BAD LIPPSPRINGE, STADT	INNERORTS	93	44	49	58	3	27
	AUßERORTS	34	19	15	35	2	15
	ZUSAMMEN	127	63	64	93	5	42
BORCHEN	INNERORTS	41	22	19	25	1	10
	AUßERORTS	38	25	13	46	1	32
	ZUSAMMEN	79	47	32	71	2	42
BUEREN, STADT	INNERORTS	90	47	43	57	-	27
	AUßERORTS	141	71	70	115	4	61
	ZUSAMMEN	231	118	113	172	4	88
DELBRÜCK, STADT	INNERORTS	77	47	30	56	3	29
	AUßERORTS	130	84	46	143	5	63
	ZUSAMMEN	207	131	76	199	8	92
HOEVELHOF	INNERORTS	62	32	30	41	2	17
	AUßERORTS	71	43	28	62	6	25
	ZUSAMMEN	133	75	58	103	8	42
LICHTENAU, STADT	INNERORTS	31	15	16	17	1	14
	AUßERORTS	45	24	21	42	2	19
	ZUSAMMEN	76	39	37	59	3	33

VERWALTUNGSBEZIRK	ORTSLAGE	STRASSENVERKEHRsunFAELLE			VERUNGLUECKTE PERSONEN			
		INSGESAMT	DAVON MIT PERSONEN- SCHADEN	SCHWEREM SACHSCHADEN	INSGESAMT	GETOETETE	DAVON SCHWER- VERLETZTE	LEICHT- VERLETZTE
PADERBORN, STADT	INNERORTS	1129	513	616	623	15	210	398
	AUSSERORTS	331	165	166	271	10	105	156
	ZUSAMMEN	1460	678	782	894	25	315	554
SALZKOTTEN, STADT	INNERORTS	102	53	49	68	-	29	39
	AUSSERORTS	68	41	27	55	1	27	27
	ZUSAMMEN	170	94	76	123	1	56	66
WUENNEBERG, STADT	INNERORTS	39	22	17	32	-	20	12
	AUSSERORTS	105	30	75	51	3	32	16
	ZUSAMMEN	144	52	92	83	3	52	28
KREIS PADERBORN	INNERORTS	1692	809	883	992	26	390	576
	AUSSERORTS	992	518	474	842	35	387	420
	ZUSAMMEN	2684	1327	1357	1834	61	777	996
REGIERUNGSBEZIRK DETMOLD	INNERORTS	11249	5922	5327	7397	137	2526	4734
	AUSSERORTS	6180	3477	2703	5249	218	2106	2925
	ZUSAMMEN	17429	9399	8030	12646	355	4632	7659
BOCHUM, KREISFREIE STADT	INNERORTS	4365	2085	2280	2661	33	552	2076
	AUSSERORTS	668	270	398	381	8	76	297
	ZUSAMMEN	5033	2355	2678	3042	41	628	2373
DORTMUND, KREISFREIE STADT	INNERORTS	7004	3092	3912	3816	46	882	2888
	AUSSERORTS	1143	482	661	706	16	203	487
	ZUSAMMEN	8147	3574	4573	4522	62	1085	3375
HAGEN, KREISFREIE STADT	INNERORTS	2046	918	1128	1149	14	371	764
	AUSSERORTS	460	179	281	263	12	96	155
	ZUSAMMEN	2506	1097	1409	1412	26	467	919
HAMM, KREISFREIE STADT	INNERORTS	1527	796	731	971	11	380	580
	AUSSERORTS	320	188	132	291	15	118	158
	ZUSAMMEN	1847	984	863	1262	26	498	738
HERNE, KREISFREIE STADT	INNERORTS	1495	797	698	988	10	311	667
	AUSSERORTS	139	37	102	50	2	27	21
	ZUSAMMEN	1634	834	800	1038	12	338	688
BRECKERFELD, STADT	INNERORTS	27	15	12	19	-	7	12
	AUSSERORTS	66	43	23	76	1	21	54
	ZUSAMMEN	93	58	35	95	1	28	66
ENNEPETAL, STADT	INNERORTS	285	130	155	159	1	43	115
	AUSSERORTS	70	37	33	59	1	24	34
	ZUSAMMEN	355	167	188	218	2	67	149
GEVELSBERG, STADT	INNERORTS	326	127	199	162	5	49	108
	AUSSERORTS	90	39	51	60	1	20	39
	ZUSAMMEN	416	166	250	222	6	69	147
HATTINGEN, STADT	INNERORTS	335	146	189	183	1	73	109
	AUSSERORTS	225	92	133	137	2	62	73
	ZUSAMMEN	560	238	322	320	3	135	182
HERDECKE, STADT	INNERORTS	120	55	65	69	-	21	48
	AUSSERORTS	72	39	33	60	2	25	33
	ZUSAMMEN	192	94	98	129	2	46	81
SCHWELM, STADT	INNERORTS	286	136	150	169	2	51	116
	AUSSERORTS	90	52	38	90	5	32	53
	ZUSAMMEN	376	188	188	259	7	83	169
SPROCKHOEVEL, STADT	INNERORTS	104	53	51	72	-	25	47
	AUSSERORTS	261	97	164	144	4	30	110
	ZUSAMMEN	365	150	215	216	4	55	157
WETTER (RUHR), STADT	INNERORTS	130	67	63	79	1	22	56
	AUSSERORTS	84	48	36	73	6	32	35
	ZUSAMMEN	214	115	99	152	7	54	91
WITTEN, STADT	INNERORTS	811	511	300	646	5	170	471
	AUSSERORTS	129	78	51	118	2	27	89
	ZUSAMMEN	940	589	351	764	7	197	560
ENNEPE-RUHR-KREIS	INNERORTS	2424	1240	1184	1558	15	461	1082
	AUSSERORTS	1087	525	562	817	24	273	520
	ZUSAMMEN	3511	1765	1746	2375	39	734	1602
ARNSBERG, STADT	INNERORTS	559	271	288	337	1	111	225
	AUSSERORTS	172	106	66	184	8	81	95
	ZUSAMMEN	731	377	354	521	9	192	320
BESTWIG	INNERORTS	40	24	16	30	-	13	17
	AUSSERORTS	26	12	14	25	-	9	16
	ZUSAMMEN	66	36	30	55	-	22	33
BRILON, STADT	INNERORTS	93	41	52	56	1	22	33
	AUSSERORTS	111	66	45	94	12	43	39
	ZUSAMMEN	204	107	97	150	13	65	72
ESLOHE (SAUERLAND)	INNERORTS	38	19	19	24	2	11	11
	AUSSERORTS	46	34	12	52	-	24	28
	ZUSAMMEN	84	53	31	76	2	35	39

VERWALTUNGSBEZIRK	ORTSLAGE	STRASSENVERKEHRSUNFÄLLE			VERUNGLÜCKTE PERSONEN		
		INSGESAMT	DAVON MIT PERSONEN- SCHADEN	SCHWEREM SACHSCHADEN	INSGESAMT	GETÖTETE	DAVON SCHWER- VERLETZTE
HALLENBERG, STADT	INNERORTS	14	8	6	8	-	3
	AUSSERORTS	17	13	4	15	-	8
	ZUSAMMEN	31	21	10	23	-	11
MARSBERG, STADT	INNERORTS	77	43	34	51	1	28
	AUSSERORTS	99	45	54	79	2	36
	ZUSAMMEN	176	88	88	130	3	64
MEDEBACH, STADT	INNERORTS	17	11	6	17	-	9
	AUSSERORTS	24	14	10	29	-	16
	ZUSAMMEN	41	25	16	46	-	25
MESCHEDE, STADT	INNERORTS	192	106	86	127	-	54
	AUSSERORTS	95	56	39	87	3	42
	ZUSAMMEN	287	162	125	214	3	96
OLSBURG, STADT	INNERORTS	81	45	36	60	3	17
	AUSSERORTS	55	37	18	64	6	26
	ZUSAMMEN	136	82	54	124	9	43
SCHMALLENBERG, STADT	INNERORTS	112	50	62	64	2	23
	AUSSERORTS	112	67	45	125	2	55
	ZUSAMMEN	224	117	107	189	4	78
SUNDERN (SAUERLAND), STADT	INNERORTS	146	75	71	99	2	24
	AUSSERORTS	91	53	38	86	1	27
	ZUSAMMEN	237	128	109	185	3	51
WINTERBERG, STADT	INNERORTS	51	29	22	36	-	16
	AUSSERORTS	53	27	26	39	4	19
	ZUSAMMEN	104	56	48	75	4	35
HOCHSAUERLANDKREIS	INNERORTS	1420	722	698	909	12	331
	AUSSERORTS	901	530	371	879	38	386
	ZUSAMMEN	2321	1252	1069	1788	50	717
ALTENA, STADT	INNERORTS	178	86	92	103	1	35
	AUSSERORTS	39	27	12	40	3	17
	ZUSAMMEN	217	113	104	143	4	52
BALVE, STADT	INNERORTS	52	24	28	33	2	10
	AUSSERORTS	52	27	25	46	1	22
	ZUSAMMEN	104	51	53	79	3	32
HALVER, STADT	INNERORTS	89	36	53	44	1	15
	AUSSERORTS	80	43	37	66	1	19
	ZUSAMMEN	169	79	90	110	2	34
HEMER, STADT	INNERORTS	271	121	150	156	3	44
	AUSSERORTS	48	27	21	40	-	10
	ZUSAMMEN	319	148	171	196	3	54
HERSCHEID	INNERORTS	21	13	8	18	-	8
	AUSSERORTS	46	21	25	37	1	18
	ZUSAMMEN	67	34	33	55	1	26
ISERLOHN, STADT	INNERORTS	798	354	444	443	5	142
	AUSSERORTS	157	85	72	137	-	51
	ZUSAMMEN	955	439	516	580	5	193
KIRSPE, STADT	INNERORTS	63	36	27	51	-	16
	AUSSERORTS	78	33	45	47	3	23
	ZUSAMMEN	141	69	72	98	3	39
LUEDENSCHEID, STADT	INNERORTS	482	182	300	231	3	59
	AUSSERORTS	287	101	186	154	-	54
	ZUSAMMEN	769	283	486	385	3	113
MEINERZHAGEN, STADT	INNERORTS	84	37	47	46	1	12
	AUSSERORTS	150	56	94	91	3	50
	ZUSAMMEN	234	93	141	137	4	62
MENDEN (SAUERLAND), STADT	INNERORTS	445	214	231	254	3	91
	AUSSERORTS	85	47	38	68	2	24
	ZUSAMMEN	530	261	269	322	5	115
NACHRODT - WIBLINGWERDE	INNERORTS	30	12	18	19	-	7
	AUSSERORTS	16	8	8	15	-	8
	ZUSAMMEN	46	20	26	34	-	15
NEUENRADE, STADT	INNERORTS	62	29	33	35	2	12
	AUSSERORTS	32	17	15	30	2	17
	ZUSAMMEN	94	46	48	65	4	29
PLETTENBERG, STADT	INNERORTS	192	104	88	122	-	58
	AUSSERORTS	60	36	24	60	1	31
	ZUSAMMEN	252	140	112	182	1	89
SCHALKSMUEHLE	INNERORTS	60	28	32	34	1	7
	AUSSERORTS	70	20	50	37	2	14
	ZUSAMMEN	130	48	82	71	3	21
WILRDORF, STADT	INNERORTS	112	55	57	60	1	17
	AUSSERORTS	60	29	31	47	1	25
	ZUSAMMEN	172	84	88	107	2	42

VERWALTUNGSBEZIRK	ORTSLAGE	STRASSENVERKEHRSUNFÄLLE			VERUNGLÜCKTE PERSONEN		
		INSGESAMT	DAVON MIT PERSONEN- SCHADEN	SCHWEREM SACHSCHADEN	INSGESAMT GETOETETE	DAVON SCHWER- VERLETZTE	LEICHT- VERLETZTE
MAERKISCHER KREIS	INNERORTS	2939	1331	1608	1649	23	1093
	AUSSERORTS	1260	577	683	915	20	512
	ZUSAMMEN	4199	1908	2291	2564	43	1605
ATTENDORN, STADT	INNERORTS	102	53	49	65	-	43
	AUSSERORTS	68	43	25	75	2	44
	ZUSAMMEN	170	96	74	140	2	87
DROLSHAGEN, STADT	INNERORTS	25	19	6	24	2	12
	AUSSERORTS	75	33	42	46	1	26
	ZUSAMMEN	100	52	48	70	3	38
FINNENTROP	INNERORTS	84	32	52	36	-	24
	AUSSERORTS	57	28	29	44	-	18
	ZUSAMMEN	141	60	81	80	-	42
KIRCHHUNDEN	INNERORTS	32	15	17	20	-	12
	AUSSERORTS	35	19	16	24	3	9
	ZUSAMMEN	67	34	33	44	3	21
LENNESTADT, STADT	INNERORTS	112	68	44	86	2	43
	AUSSERORTS	78	45	33	59	3	23
	ZUSAMMEN	190	113	77	145	5	66
OLPE, STADT	INNERORTS	79	50	29	61	-	38
	AUSSERORTS	98	50	48	84	2	45
	ZUSAMMEN	177	100	77	145	2	83
WENDEN	INNERORTS	26	19	7	19	-	10
	AUSSERORTS	118	47	71	80	5	54
	ZUSAMMEN	144	66	78	99	5	64
KREIS OLPE	INNERORTS	460	256	204	311	4	182
	AUSSERORTS	529	265	264	412	16	219
	ZUSAMMEN	989	521	468	723	20	401
BAD BERLEBURG, STADT	INNERORTS	101	47	54	74	2	39
	AUSSERORTS	59	38	21	64	1	29
	ZUSAMMEN	160	85	75	138	3	68
PURBACH	INNERORTS	68	38	30	47	-	30
	AUSSERORTS	72	40	32	69	3	32
	ZUSAMMEN	140	78	62	116	3	62
ERNDTBRUECK	INNERORTS	26	13	13	17	-	10
	AUSSERORTS	31	15	16	25	1	16
	ZUSAMMEN	57	28	29	42	1	26
FREUDENBERG, STADT	INNERORTS	81	39	42	51	1	28
	AUSSERORTS	91	45	46	65	2	36
	ZUSAMMEN	172	84	88	116	3	64
HILCHENBACH, STADT	INNERORTS	112	57	55	68	-	47
	AUSSERORTS	48	24	24	29	1	17
	ZUSAMMEN	160	81	79	97	1	64
KREUZTAL, STADT	INNERORTS	316	134	182	174	2	128
	AUSSERORTS	51	22	29	31	-	15
	ZUSAMMEN	367	156	211	205	2	143
LAA SPHE, STADT	INNERORTS	77	39	38	55	3	34
	AUSSERORTS	49	28	21	39	4	16
	ZUSAMMEN	126	67	59	94	7	50
NETPHEN	INNERORTS	152	71	81	83	-	58
	AUSSERORTS	72	42	30	64	1	44
	ZUSAMMEN	224	113	111	147	1	102
NEUNKIRCHEN	INNERORTS	101	65	36	83	2	56
	AUSSERORTS	7	6	1	10	-	6
	ZUSAMMEN	108	71	37	93	2	62
SIEGEN, STADT	INNERORTS	1033	444	589	576	4	416
	AUSSERORTS	197	89	108	159	7	97
	ZUSAMMEN	1230	533	697	735	11	513
WILNSDORF	INNERORTS	88	46	42	58	3	37
	AUSSERORTS	83	43	40	75	8	43
	ZUSAMMEN	171	89	82	133	11	80
KREIS SIEGEN	INNERORTS	2155	993	1162	1286	17	883
	AUSSERORTS	760	392	368	630	28	351
	ZUSAMMEN	2915	1385	1530	1916	45	1234
ANROECHE	INNERORTS	39	18	21	20	-	13
	AUSSERORTS	66	29	37	41	2	16
	ZUSAMMEN	105	47	58	61	2	29
BAD SASSENDORF	INNERORTS	35	19	16	23	1	17
	AUSSERORTS	62	32	30	46	2	24
	ZUSAMMEN	97	51	46	69	3	41
ENSE	INNERORTS	39	17	22	20	2	12
	AUSSERORTS	44	31	13	52	1	37
	ZUSAMMEN	83	48	35	72	3	49

VERWALTUNGSBEZIRK	ORTSLAGE	STRASSENVERKEHRСУNFAELLE			VERUNGLUECKTE PERSONEN		
		INSGESAMT	DAVON MIT PERSONEN- SCHADEN	SCHWEREM SACHSCHADEN	INSGESAMT GETOETETE	DAVON SCHWER- VERLETZTE	LEICHT- VERLETZTE
ERWITTE, STADT	INNERORTS	72	39	33	46	1	26
	AUSSERORTS	97	54	43	96	1	49
	ZUSAMMEN	169	93	76	142	2	75
GESEKE, STADT	INNERORTS	121	62	59	72	3	29
	AUSSERORTS	119	61	58	101	7	38
	ZUSAMMEN	240	123	117	173	10	67
LIPPETAL	INNERORTS	30	13	17	18	1	7
	AUSSERORTS	92	49	43	91	4	23
	ZUSAMMEN	122	62	60	109	5	30
LIPPSTADT, STADT	INNERORTS	487	258	229	293	6	189
	AUSSERORTS	173	96	77	144	9	80
	ZUSAMMEN	660	354	306	437	15	269
MOEHNESEE	INNERORTS	34	15	19	20	-	8
	AUSSERORTS	135	72	63	114	4	61
	ZUSAMMEN	169	87	82	134	4	69
RUETHEN, STADT	INNERORTS	40	14	26	20	1	6
	AUSSERORTS	78	37	41	70	4	36
	ZUSAMMEN	118	51	67	90	5	42
SOEST, STADT	INNERORTS	350	180	170	229	7	142
	AUSSERORTS	197	92	105	149	5	76
	ZUSAMMEN	547	272	275	378	12	218
WARSTEIN, STADT	INNERORTS	155	77	78	93	1	54
	AUSSERORTS	105	62	43	92	3	44
	ZUSAMMEN	260	139	121	185	4	98
WELVER	INNERORTS	29	15	14	21	-	11
	AUSSERORTS	42	27	15	44	1	20
	ZUSAMMEN	71	42	29	65	1	31
WERL, STADT	INNERORTS	205	98	107	125	2	71
	AUSSERORTS	144	72	72	124	6	58
	ZUSAMMEN	349	170	179	249	8	129
WICKEDE (RUHR)	INNERORTS	70	29	41	35	-	22
	AUSSERORTS	19	10	9	20	-	10
	ZUSAMMEN	89	39	50	55	-	32
KREIS SOEST	INNERORTS	1706	854	852	1035	25	607
	AUSSERORTS	1373	724	649	1184	49	572
	ZUSAMMEN	3079	1578	1501	2219	74	1179
BERGKAMEN, STADT	INNERORTS	331	213	118	268	2	183
	AUSSERORTS	119	76	43	119	4	73
	ZUSAMMEN	450	289	161	387	6	256
BOENEN	INNERORTS	90	53	37	64	-	49
	AUSSERORTS	86	47	39	66	2	38
	ZUSAMMEN	176	100	76	130	2	87
FROENDENBERG, STADT	INNERORTS	110	51	59	58	-	36
	AUSSERORTS	52	27	25	33	-	18
	ZUSAMMEN	162	78	84	91	-	54
HOLZWICKEDE	INNERORTS	78	37	41	44	-	28
	AUSSERORTS	80	34	46	51	2	26
	ZUSAMMEN	158	71	87	95	2	54
KAMEN, STADT	INNERORTS	300	158	142	182	2	121
	AUSSERORTS	280	113	167	154	7	110
	ZUSAMMEN	580	271	309	336	9	231
LUEHEN, STADT	INNERORTS	749	423	326	534	8	381
	AUSSERORTS	105	53	52	74	-	50
	ZUSAMMEN	854	476	378	608	8	431
SCHWERTE, STADT	INNERORTS	247	162	85	183	2	128
	AUSSERORTS	247	114	133	188	5	132
	ZUSAMMEN	494	276	218	371	7	260
SELM, STADT	INNERORTS	121	71	50	89	1	67
	AUSSERORTS	69	45	24	68	3	36
	ZUSAMMEN	190	116	74	157	4	103
UNNA, STADT	INNERORTS	408	212	196	264	5	183
	AUSSERORTS	408	161	247	254	6	189
	ZUSAMMEN	816	373	443	518	11	372
WERNE A.D. LIPPE, STADT	INNERORTS	138	96	42	122	1	89
	AUSSERORTS	112	70	42	115	3	74
	ZUSAMMEN	250	166	84	237	4	163
KREIS UNNA	INNERORTS	2572	1476	1096	1808	21	1265
	AUSSERORTS	1558	740	818	1122	32	746
	ZUSAMMEN	4130	2216	1914	2930	53	2011
REGIERUNGSBEZIRK ARNSFELF	INNERORTS	30113	14560	15553	18141	231	12653
	AUSSERORTS	10198	4909	5289	7650	260	4493
	ZUSAMMEN	40311	19469	20842	25791	491	17146

VERWALTUNGSBEZIRK	ORTSLAGE	STRASSENVERKEHRSUNFAELLE			VERUNGLUECKTE PERSONEN			
		INSGESAMT	DAVON MIT		INSGESAMT	GETOETET F	DAVON SCHWER- VERLETZTE	LEICHT- VERLETZTE
			PERSONEN- SCHADEN	SCHWEREM SACHSCHADEN				
LAND NORDRHEIN - WESTFALEN	INNERORTS	139831	69850	69981	86439	1142	24318	60979
	AUSSERORTS	47000	23960	23040	36407	1355	13111	21941
	ZUSAMMEN	186831	93810	93021	122846	2497	37429	82920

