



und Erden. .	2	x	.	.	1200	Tabakerzeugnisse (ohne Abfälle)	5	x
rdgas-	-	-	-	-	1299	Veredlung von Erzeugnissen dieser Güter-	-	-
ergbau	-	-	-	-	13	abteilung	-	-
und Erden. .	2	x	.	.	1310	Textilien	237	x
.	962	x	24 479 717	22	1310	Textile Spinnstoffe und Garne.	10	17 099 206
.	92	x	4 232 700	32	1320	Gewebe.	43	69 407 753
.	22	x	196 962	7	1330	Textilveredlung.	48	x
.	157	x	4 410 627	31	1391	Gewirke und Gestricke.	12	x
erzeugnisse .	10	x	79 693	5	1392	Konfektionierte Textilwaren (ohne Bekleidung) . .	70	x
oren,	6	x	148 319	14	1393	Teppiche und textile Fußbodenbeläge,	-	-
g.	12	x	495 480	26	1394	auch konfektioniert	kg	14 36 845 082
.	42	x	1 211 722	36	1395	Sellerwaren	kg	4 3 029 310
.	11	.	2 885 581	30	1396	Vliesstoffe (auch getränkt, bestrichen, überzogen	-	-
.	4	.	97 467	16	1399	oder mit Lagen versehen) und Erzeugnisse	kg	12 49 308 780
peiseeis) . .	27	x	1 342 737	8	14	daraus (ohne Bekleidung)	65	x
.	4	x	85 542 600	10	1411	Technische Textilien	5	x
.	26	x	577 201	19	1412	Sonstige Textilwaren, a. n. g.	49	x
.	13	x	460 971	42	1413	Bekleidung	-	-
.	508	x	3 186 592	26	1414	Bekleidung aus Leder oder rekonstituiertem	-	-
.	55	.	.	.	1415	Leder (einschl. Mänteln) (ohne Bekleidungs-	-	-
.	2	.	.	.	1416	zubehör, Schuhe und Kopfbedeckungen)	St	11 1 075 085
.	7	.	.	.	1417	Arbeits- und Berufsbekleidung	St	19 5 795 500
.	41	.	605 557 331	30	1418	Sonstige Oberbekleidung (ohne Arbeits-	11	x
.	11	.	124 048 886	26	1419	und Berufsbekleidung)	11	x
.	24	x	474 688	17	1420	Wäsche.	12	x
.	24	x	465 843	18	1431	Bekleidung und Bekleidungszubehör, a. n. g. . . .	-	-
ereitungen,	2	.	.	.	1432	Pelzwaren	4	x
n oder zum	61	x	786 590	17	1433	Strumpfwaren.	4	x
inem Inhalt	29	x	453 031	12	1434	Bekleidung a. n. g., aus Gewirken oder Gestricke	St	4 .
.	26	.	.	.	1435	Veredlung von Erzeugnissen dieser Güterab-	-	-
ereitet	-	-	-	-	1436	teilung (ohne Bekleidung aus textilen Stoffen) . .	2	x
Güter-	-	-	-	-	1437	Leder und Lederwaren	33	x
	-	-	-	-	1438	Leder und Lederfaserstoff; zugerichtete	-	-
	-	-	-	-	1439	und gefärbte Felle	4	x
	-	-	-	-	1440	Lederwaren (ohne Lederbekleidung und Schuhe) .	16	x
	-	-	-	-	1441	Schuhe	13	x
	-	-	-	-	1442	Veredlung von Erzeugnissen dieser Güter-	-	-
	-	-	-	-	1443	abteilung	-	-

Statistische Berichte

Verarbeitendes Gewerbe sowie Bergbau und Gewinnung
von Steinen und Erden in Nordrhein-Westfalen

September 2020



Verarbeitendes Gewerbe sowie Bergbau und Gewinnung von Steinen und Erden in Nordrhein-Westfalen

September 2020

Herausgegeben von
Information und Technik Nordrhein-Westfalen, Statistisches Landesamt
Mauerstraße 51, 40476 Düsseldorf • Postfach 10 11 05, 40002 Düsseldorf
Telefon 0211 9449-01 • Telefax 0211 9449-8000
Internet: <http://www.it.nrw>
E-Mail: poststelle@it.nrw.de

Erschienen im November 2020

Alle Statistischen Berichte finden Sie als PDF-Datei zum kostenlosen
Download in unserer Internet-Rubrik Aktuell / Publikationen.
© Information und Technik NRW, Düsseldorf, 2020
Auszugsweise Vervielfältigung und Verbreitung mit Quellenangabe gestattet.

Inhalt

	Seite
Vorbemerkungen	4
Erläuterungen	4
Methodische Hinweise	5
Definitionen	5
Systematiken	6
Veröffentlichungen	6
Klassifikation der Wirtschaftszweige	8
 Tabellenteil	
1. Übersicht über die wirtschaftliche Entwicklung in Nordrhein-Westfalen 2008 – 2020	18
Grafiken <i>Auftragseingangsindex</i>	19
2. Auftragseingangsindex im Verarbeitenden Gewerbe in Nordrhein-Westfalen	22
Grafiken <i>Produktionsindex</i>	28
3. Produktionsindex im Verarbeitenden Gewerbe sowie Bergbau und Gewinnung von Steinen und Erden in Nordrhein-Westfalen	31
4. Betriebe, Beschäftigte, geleistete Arbeitsstunden, Entgelte und Umsatz in Nordrhein-Westfalen nach Wirtschaftszweigen	32
5. Umsatz in Nordrhein-Westfalen nach Wirtschaftszweigen	35
6. Betriebe, Beschäftigte, geleistete Arbeitsstunden, Entgelte und Umsatz des Verarbeitenden Gewerbes sowie des Bergbaus und der Gewinnung von Steinen und Erden nach kreisfreien Städten und Kreisen	38
7. Betriebe, Beschäftigte und Umsatz in Nordrhein-Westfalen nach fachlichen Betriebsteilen	40

Vorbemerkungen

Mit Beginn des Berichtsmonats Januar 2009 wurde die Klassifikation der Wirtschaftszweige, Ausgabe 2003 (WZ 2003) durch die Klassifikation der Wirtschaftszweige, Ausgabe 2008 (WZ 2008) abgelöst. Die WZ 2008 ist das Ergebnis einer generellen Aktualisierung der Klassifikation der Wirtschaftszweige, Ausgabe 2003. Sie basiert auf der statistischen Systematik der Wirtschaftszweige in der Europäischen Gemeinschaft (NACE Rev. 2), die mit der Verordnung (EG) Nr. 1893/2006 des Europäischen Parlaments und des Rates vom 20. Dezember 2006 (ABl. EG Nr. L 393 S. 1) veröffentlicht wurde, und ihrerseits auf der Internationalen Systematik der Wirtschaftszweige (ISIC Rev. 4) der Vereinten Nationen aufbaut.

Die Klassifikation der Wirtschaftszweige, Ausgabe 2008 ist gleichzeitig maßgebend für die Abgrenzung des Wirtschaftssektors Verarbeitendes Gewerbe sowie Bergbau und Gewinnung von Steinen und Erden und hat damit Auswirkungen auf die Zusammensetzung der Berichtskreise der Statistiken dieses Bereichs.

Das Verarbeitende Gewerbe wird dabei nicht nur intern neu gegliedert, sondern es wird auch insgesamt neu abgegrenzt. So werden einige Tätigkeiten, die bisher dem Verarbeitenden Gewerbe zugeordnet waren, künftig aus den Erhebungen in diesen Bereichen herausfallen, andere Tätigkeiten dagegen werden neu aufgenommen. Die Neuzuordnungen des „Verlagswesens“ und des „Recyclings“ in Bereiche außerhalb des Verarbeitenden Gewerbes sind dabei besonders gravierend. Ebenfalls von großer Bedeutung ist die Trennung zwischen der „Herstellung“ von Investitionsgütern und deren „Reparatur und Installation“. Zu diesem Zweck wurde eine separate Abteilung innerhalb des Verarbeitenden Gewerbes „Reparatur und Installation von Maschinen und Ausrüstungen“ gebildet. Daneben gibt es eine Reihe von Änderungen im Detail der Klassifikation wie z. B. die Schaffung eigener Abteilungen für die „Getränkeherstellung“ und die „Herstellung von pharmazeutischen Erzeugnissen“ (siehe Klassifikation der Wirtschaftszweige Ausgabe 2008 (WZ 2008) S. 8 ff.).

Darüber hinaus wurden zwei methodische Änderungen bei der Klassifizierung vorgenommen. Zum Einen ändert sich die Zuordnung der sogenannten **Converter**. Dabei handelt es sich um Betriebe oder Unternehmen ohne eigene Warenproduktion, die fremd bezogene Waren im eigenen Namen verkaufen und zusätzlich die gewerblichen Schutzrechte an den Produkten besitzen. Diese Converter wurden bislang so klassifiziert, als hätten sie die Waren selbst hergestellt. Nach der WZ 2008 werden diese Einheiten nun nicht mehr als Hersteller von Waren behandelt. Sie gehören künftig i. d. R. zum Handel. Lohnauftraggeber (also Einheiten, die einem Dritten das wesentliche Inputmaterial unentgeltlich zur Bearbeitung bereitstellen) werden dagegen weiterhin wie Hersteller klassifiziert.

Zum Anderen erfolgt in Fällen **vertikaler Integration**, bei der verschiedene Produktionsstufen nacheinander von derselben Einheit ausgeführt werden und der aus einem Produktionsprozess hervorgegangene Output als Input für die nächste Stufe dient, die Klassifizierung entsprechend der Produktionsstufe,

die den größten Beitrag zur Wertschöpfung der Einheit leistet (und nicht mehr wie bisher nach dem Output der letzten Produktionsstufe).

Erläuterungen

Ziel der Statistik

Die monatlichen Erhebungen des Verarbeitenden Gewerbes sowie des Bergbaus und der Gewinnung von Steinen und Erden stellen kurzfristig Daten über die konjunkturelle Entwicklung dieses Wirtschaftsbereichs in wirtschaftssystematischer und regionaler Gliederung zur Verfügung. Die Ergebnisse der Statistiken sind wichtiges Material für die Arbeiten der gesetzgebenden Körperschaften, der Bundes- und Landesregierungen, der Verbände, Kammern sowie sonstigen Institutionen und bilden eine unentbehrliche Grundlage für zahlreiche wirtschaftspolitische Entscheidungen.

Rechtsgrundlage

Rechtsgrundlage für die Erhebungen im Verarbeitenden Gewerbe sowie im Bergbau und in der Gewinnung von Steinen und Erden ist das Gesetz über die Statistik im Produzierenden Gewerbe (ProdGewStatG) in der Fassung der Bekanntmachung vom 21. März 2002 (BGBl. I S. 1181), zuletzt geändert durch Artikel 271 der Verordnung vom 31. August 2015 (BGBl. I S. 1474) in Verbindung mit dem Gesetz über die Statistik für Bundeszwecke (Bundesstatistikgesetz – BStatG) vom 22. Januar 1987 (BGBl. I S. 462, 565) in der Fassung der Bekanntmachung vom 20. Oktober 2016 (BGBl. I S. 2394).

Berichtskreis

Monatsbericht für Betriebe des Verarbeitenden Gewerbes sowie des Bergbaus und der Gewinnung von Steinen und Erden

Der Berichtskreis des Monatsberichtes umfasst seit Januar 2007 alle Betriebe des Wirtschaftsbereichs Verarbeitendes Gewerbe sowie Bergbau und Gewinnung von Steinen und Erden mit mindestens 50 tätigen Personen, unabhängig davon, ob diese Betriebe zu Unternehmen dieses Wirtschaftsbereichs gehören, oder zu Unternehmen, deren wirtschaftlicher Schwerpunkt außerhalb des Produzierenden Gewerbes liegt.

Am 1. Januar 2007 trat Artikel 10 des Ersten Gesetzes zum Abbau bürokratischer Hemmnisse insbesondere in der mittelständischen Wirtschaft vom 22. August 2006 (BGBl. I S. 1970) in Kraft, durch den das Gesetz über die Statistik im Produzierenden Gewerbe geändert wurde. Wurden in der Vergangenheit beim Monatsbericht im Verarbeitenden Gewerbe alle Betriebe von Unternehmen mit 20 und mehr tätigen Personen

befragt, so sind ab dem Monatsbericht Januar 2007 nur noch Betriebe mit 50 und mehr tätigen Personen einbezogen. Mit dieser Maßnahme wird eine deutliche Entlastung insbesondere der kleinen und mittleren Unternehmen von statistischen Auskunftspflichten erreicht. Die unterhalb dieser neuen Abschneidegrenze liegenden Betriebe werden ab dem Monatsbericht Januar 2007 nur noch im neu eingeführten Jahresbericht für Betriebe im Verarbeitenden Gewerbe nach den tätigen Personen, den Entgelten (Lohn- und Gehaltssummen) sowie dem Umsatz befragt. Dieser Bericht stellt sicher, dass die für regionale Strukturuntersuchungen notwendigen Informationen im bisherigen Umfang und in bisheriger Qualität zumindest jährlich zur Verfügung stehen.

Methodische Hinweise

Die Merkmale „Umsatz“ und „Beschäftigte“ werden nach fachlichen Betriebsteilen erhoben und sowohl für Betriebe als auch für fachliche Betriebsteile aufbereitet. Die beiden übrigen Merkmale „Arbeitsstunden“ und „Bruttoentgelte“ werden nur für den gesamten Betrieb (einschl. der sonstigen Betriebsteile) erhoben. Das Merkmal „Auftragseingang“ wird nur für ausgewählte Wirtschaftszweige nach fachlichen Betriebsteilen erhoben. Es dient ausschließlich zur Berechnung der Auftragseingangsindizes. Hinsichtlich der Darstellung der Ergebnisse wird bei den Merkmalen Beschäftigte und Umsätze zwischen einem Nachweis nach fachlichen Betriebsteilen und nach Betrieben unterschieden. Beim Nachweis nach Betrieben werden alle Angaben eines kombinierten Betriebes (örtliche Einheit mit Betriebsteilen in mehreren Wirtschaftszweigen der WZ 2008) unter dem Wirtschaftszweig nachgewiesen, bei dem der Schwerpunkt der wirtschaftlichen Tätigkeit des Betriebes liegt.

Mit dem Monatsbericht Januar 2018 wird die Berechnung des Auftragseingangsindex, auf das Basisjahr 2015 umgestellt und des Produktionsindex mit dem September 2018. Für Vergleichszwecke wurden frühere Ergebnisse auf die neue Basis umgerechnet. Hier publizierte Ergebnisse sind daher mit früheren Veröffentlichungen nur bedingt vergleichbar.

Definitionen

Betrieb

Ein Betrieb ist ein an einem Standort gelegenes Unternehmen oder ein Teil eines Unternehmens (z. B. Werk, Fabrikationsstätte), wenn an diesem Ort oder von diesem Ort aus Wirtschaftstätigkeiten ausgeübt werden, für die i. d. R. eine oder mehrere Personen im Auftrag desselben Unternehmens arbeiten.

Ein Unternehmen ist die kleinste rechtlich selbstständige Einheit, die aus handels- oder steuerrechtlichen Gründen Bücher führt.

Beschäftigte

Alle Personen, die am Ende des Monats in einem arbeitsrechtlichen Verhältnis zum Betrieb stehen (einschl. Heim-, Saison- und Aushilfsarbeiter/-innen sowie Teilzeitbeschäftigte unabhängig von der Anzahl der im Monatsbericht geleisteten Stunden), tätige (Mit)inhaberinnen und -inhaber sowie unbezahlt mithelfende Familienangehörige, soweit sie mindestens ein Drittel der üblichen Arbeitszeit im Betrieb tätig sind.

Aufgrund der Organisationsreform in der gesetzlichen Rentenversicherung ist ab dem Jahr 2005 die Unterscheidung zwischen Arbeiter/-innen und Angestellten aufgehoben. Aus diesem Grunde werden ab Januar 2006 die Angaben zu Arbeiter/-innen und Löhnen nicht mehr separat erhoben. In den Ergebnissen dargestellt werden nur noch die Beschäftigten insgesamt sowie die Entgelte (früher: Bruttolohn und -gehaltssumme).

Geleistete Arbeitsstunden

Alle tatsächlich geleisteten (nicht die bezahlten) Stunden aller tätigen Personen.

Entgelte

Summe der Bruttobezüge ohne Arbeitgeberanteile zur Sozialversicherung, jedoch einschließlich Lohn- und Gehaltzuschlägen (auch Gratifikationen, Erfindergelder sowie Provisionen, Tantiemen usw.). Vergütungen für gewerblich und kaufmännisch Auszubildende sind enthalten. Nicht erfasst werden allgemeine soziale Aufwendungen sowie Vergütungen, die als Spesenersatz anzusehen sind.

Gesamtumsatz

Umsatz aus Eigenerzeugung, baugewerblicher Umsatz sowie Umsatz aus Handelsware und sonstigen nicht industriellen Tätigkeiten (wie Erlöse aus Vermietung und Verpachtung, Provisionseinnahmen, Erlöse aus Transportleistungen für Dritte und aus dem Verkauf von eigenen landwirtschaftlichen Erzeugnissen). Als Umsatz gilt die Summe der Rechnungsendbeträge (ohne Umsatzsteuer) einschließlich etwa darin enthaltener Verbrauchsteuern sowie der Kosten für Fracht, Transportversicherung, Porto, Verpackung und Spesen, auch wenn diese gesondert in Rechnung gestellt werden. Bei der Darstellung nach fachlichen Betriebsteilen handelt es sich ausschließlich um den Umsatz aus Eigenerzeugung.

Auslandsumsatz

Direkte Lieferungen und Leistungen an Empfänger, die im Ausland ansässig sind, sowie Lieferungen an Exporteure, die die bestellten Waren ohne Be- und Verarbeitung in das Ausland ausführen. Zusätzlich zum „Auslandsumsatz insgesamt“ wird der „Auslandsumsatz mit den Ländern der Eurozone“ veröffentlicht. Das sind die Länder der Europäischen Union, die den EURO als gemeinsame Währung eingeführt haben. Im Einzelnen sind das die Umsätze mit Belgien, Estland, Finnland, Frankreich, Griechenland, Irland, Italien, Lettland, Litauen, Luxemburg, Malta, den Niederlanden, Österreich, Portugal, Slowakei, Slowenien, Spanien und Zypern.

AuftragseingangsindeX

Der Nachweis der Auftragseingangsindeizes erfolgt für ausgewählte Wirtschaftszweige des Verarbeitenden Gewerbes nach der Klassifikation der Wirtschaftszweige, Ausgabe 2008 (WZ 2008) und vier Hauptgruppen. Die Ergebnisse werden sowohl in nominalen (Wert-) als auch realen (Volumen-)Indizes dargestellt. Zur Berechnung des realen Auftragseingangsindeizes werden Preisindizes für gewerbliche Produkte (Inlands-Auftragseingänge) sowie Preisindizes für die Ausfuhr (Auslands-Auftragseingänge) verwendet. Die Berechnung der Auftragseingangsindeizes basiert auf den Ergebnissen des Monatsberichts für Betriebe des Verarbeitenden Gewerbes sowie des Bergbaus und der Gewinnung von Steinen und Erden. Es handelt sich bei den Auftragseingängen um den Wert (ohne Umsatzsteuer, aber ggf. einschl. Verbrauchsteuern) aller im Berichtsmonat eingegangenen und vom Betrieb fest akzeptierten Aufträge auf Lieferung selbst hergestellter (bzw. im Lohnauftrag gefertigter) Produkte.

Produktionsindex

Der Produktionsindex zeigt – unbeeinflusst von Preisveränderungen und Kalenderunregelmäßigkeiten – kurzfristig die Entwicklung der Produktionsleistung der einzelnen Wirtschaftszweige und des gesamten Produzierenden Gewerbes auf. Der Nachweis des Produktionsindex erfolgt nach der Klassifikation der Wirtschaftszweige, Ausgabe 2008 (WZ 2008) und Hauptgruppen. Die Berechnung des Produktionsindex basiert im wesentlichen auf den Ergebnissen der monatlichen Produktionserhebung bei Betrieben mit mindestens 50 Beschäftigten. Nach dem gleichen Konzept wird zusätzlich ein vierteljährlicher Produktionsindex durch Aggregation der drei Monatsmeldungen der Betriebe des Verarbeitenden Gewerbes mit 50 und mehr Beschäftigten und der Produktionsdaten der übrigen vierteljährlich meldepflichtigen Betriebe von Unternehmen mit in der Regel 20 und mehr Beschäftigten des Produzierenden Gewerbes berechnet. Zur Verbesserung der Qualität der monatlichen Produktionsindizes werden diese nachträglich für jeden Wirtschaftszweig an das Niveau des entsprechenden vierteljährlichen Produktionsindex angeglichen.

Systematiken

Die Darstellung aller Ergebnisse erfolgt in der Gliederung der Klassifikation der Wirtschaftszweige, Ausgabe 2008 (WZ 2008). Ausschließlich für die Darstellung der Indizes werden Hauptgruppen durch die direkte Zuordnung der Wirtschaftszweige (= Dreisteller der Systematik) der WZ 2008 zu den Bereichen

VO = Vorleistungsgüterproduzenten

IG = Investitionsgüterproduzenten

GG = Gebrauchsgüterproduzenten

VG = Verbrauchsgüterproduzenten

EN = Energie

gebildet (siehe Klassifikation der Wirtschaftszweige Ausgabe 2008 (WZ 2008) S. 8 ff.).

Veröffentlichungen

Ergebnisse für das Bundesgebiet über den Bereich Verarbeitendes Gewerbe sowie Bergbau und Gewinnung von Steinen und Erden werden vom Statistischen Bundesamt (www.destatis.de) in der Fachserie 4, Reihe 4 veröffentlicht.

Aktuelle Ergebnisse – auch von anderen Bundesländern – werden im Internet unter www.statistikportal.de veröffentlicht. Dort kann über die GENESIS Datenbank auch auf ausgewählte Ergebnisse für alle Länder sowie alle Stadt- und Landkreise zugegriffen werden.

Jährliche Strukturergebnisse aller Betriebe von Unternehmen mit 20 und mehr tätigen Personen werden (auch für Regierungsbezirke und Kreise) im Statistischen Bericht E 12 3 „Betriebsergebnisse; Beschäftigte, Entgelte und Umsatz (Bestellnummer: E 12 3)“ veröffentlicht.

Zeichenerklärung

(nach DIN 55 301)

0	weniger als die Hälfte von 1 in der letzten besetzten Stelle, jedoch mehr als nichts
–	nichts vorhanden (genau null)
.	Zahlenwert unbekannt oder geheim zu halten
x	Tabellenfach gesperrt, weil Aussage nicht sinnvoll
/	berichtigte Zahl

**Wirtschaftszweige des Verarbeitenden Gewerbes sowie
des Bergbaus und der Gewinnung von Steinen und Erden**
aus: **Klassifikation der Wirtschaftszweige Ausgabe 2008 (WZ 2008)**

Abteilung — Gruppe — Klasse		Bezeichnung	Haupt gruppe
Abschnitt B		Bergbau und Gewinnung von Steinen und Erden	
05		Kohlenbergbau	
	05.1	Steinkohlenbergbau	EN
		05.10 Steinkohlenbergbau	
	05.2	Braunkohlenbergbau	EN
		05.20 Braunkohlenbergbau	
06		Gewinnung von Erdöl und Erdgas	
	06.1	Gewinnung von Erdöl	EN
		06.10 Gewinnung von Erdöl	
	06.2	Gewinnung von Erdgas	EN
		06.20 Gewinnung von Erdgas	
07		Erzbergbau	
	07.1	Eisenerzbergbau	VO
		07.10 Eisenerzbergbau	
	07.2	NE-Metallerzbergbau	VO
		07.21 Bergbau auf Uran- und Thoriumerze	
		07.29 Sonstiger NE-Metallerzbergbau	
08		Gewinnung von Steinen und Erden, sonstiger Bergbau	
	08.1	Gewinnung von Natursteinen, Kies, Sand, Ton und Kaolin	VO
		08.11 Gewinnung von Naturwerksteinen und Natursteinen, Kalk- und Gipsstein, Kreide und Schiefer	
		08.12 Gewinnung von Kies, Sand, Ton und Kaolin	
	08.9	Sonstiger Bergbau; Gewinnung von Steinen und Erden a. n. g.	VO
		08.91 Bergbau auf chemische und Düngemittelminerale	
		08.92 Torfgewinnung	
		08.93 Gewinnung von Salz	
		08.99 Gewinnung von Steinen und Erden a. n. g.	
09		Erbringung von Dienstleistungen für den Bergbau und für die Gewinnung von Steinen und Erden	
	09.1	Erbringung von Dienstleistungen für die Gewinnung von Erdöl und Erdgas	VO
		09.10 Erbringung von Dienstleistungen für die Gewinnung von Erdöl und Erdgas	
	09.9	Erbringung von Dienstleistungen für den sonstigen Bergbau und die Gewinnung von Steinen und Erden	VO
		09.90 Erbringung von Dienstleistungen für den sonstigen Bergbau und die Gewinnung von Steinen und Erden	
Abschnitt C		Verarbeitendes Gewerbe	
10		Herstellung von Nahrungs- und Futtermitteln	
	10.1	Schlachten und Fleischverarbeitung	VG
		10.11 Schlachten (ohne Schlachten von Geflügel)	
		10.12 Schlachten von Geflügel	
		10.13 Fleischverarbeitung	
	10.2	Fischverarbeitung	VG
		10.20 Fischverarbeitung	

Noch: **Wirtschaftszweige des Verarbeitenden Gewerbes sowie
des Bergbaus und der Gewinnung von Steinen und Erden**
aus: **Klassifikation der Wirtschaftszweige Ausgabe 2008 (WZ 2008)**

Abteilung — Gruppe — Klasse	Bezeichnung	Haupt gruppe
noch: Abschnitt C	Verarbeitendes Gewerbe	
10.3	Obst- und Gemüseverarbeitung	VG
10.31	Kartoffelverarbeitung	
10.32	Herstellung von Frucht- und Gemüsesäften	
10.39	Sonstige Verarbeitung von Obst und Gemüse	
10.4	Herstellung von pflanzlichen und tierischen Ölen und Fetten	VG
10.41	Herstellung von Ölen und Fetten (ohne Margarine u. ä. Nahrungsfette)	
10.42	Herstellung von Margarine u. ä. Nahrungsfetten	
10.5	Milchverarbeitung	VG
10.51	Milchverarbeitung (ohne Herstellung von Speiseeis)	
10.52	Herstellung von Speiseeis	
10.6	Mahl- und Schälmaschinen, Herstellung von Stärke und Stärkeerzeugnissen	VO
10.61	Mahl- und Schälmaschinen	
10.62	Herstellung von Stärke und Stärkeerzeugnissen	
10.7	Herstellung von Back- und Teigwaren	VG
10.71	Herstellung von Backwaren (ohne Dauerbackwaren)	
10.72	Herstellung von Dauerbackwaren	
10.73	Herstellung von Teigwaren	
10.8	Herstellung von sonstigen Nahrungsmitteln	VG
10.81	Herstellung von Zucker	
10.82	Herstellung von Süßwaren (ohne Dauerbackwaren)	
10.83	Verarbeitung von Kaffee und Tee, Herstellung von Kaffee-Ersatz	
10.84	Herstellung von Würzmitteln und Soßen	
10.85	Herstellung von Fertiggerichten	
10.86	Herstellung von homogenisierten und diätetischen Nahrungsmitteln	
10.89	Herstellung von sonstigen Nahrungsmitteln a. n. g.	
10.9	Herstellung von Futtermitteln	VO
10.91	Herstellung von Futtermitteln für Nutztiere	
10.92	Herstellung von Futtermitteln für sonstige Tiere	
11	Getränkeherstellung	
11.0	Getränkeherstellung	VG
11.01	Herstellung von Spirituosen	
11.02	Herstellung von Traubenwein	
11.03	Herstellung von Apfelwein und anderen Fruchtweinen	
11.04	Herstellung von Wermutwein und sonstigen aromatisierten Weinen	
11.05	Herstellung von Bier	
11.06	Herstellung von Malz	
11.07	Herstellung von Erfrischungsgetränken; Gewinnung natürlicher Mineralwässer	
12	Tabakverarbeitung	
12.0	Tabakverarbeitung	VG
12.00	Tabakverarbeitung	
13	Herstellung von Textilien	
13.1	Spinnstoffaufbereitung und Spinnerei	VO
13.10	Spinnstoffaufbereitung und Spinnerei	
13.2	Weberei	VO
13.20	Weberei	

Noch: **Wirtschaftszweige des Verarbeitenden Gewerbes sowie
des Bergbaus und der Gewinnung von Steinen und Erden**
aus: **Klassifikation der Wirtschaftszweige Ausgabe 2008 (WZ 2008)**

Abteilung — Gruppe — Klasse	Bezeichnung	Haupt gruppe
noch: Abschnitt C	Verarbeitendes Gewerbe	
13.3	Veredlung von Textilien und Bekleidung	VO
13.30	Veredlung von Textilien und Bekleidung	
13.9	Herstellung von sonstigen Textilwaren	VG
13.91	Herstellung von gewirktem und gestricktem Stoff	
13.92	Herstellung von konfektionierten Textilwaren (ohne Bekleidung)	
13.93	Herstellung von Teppichen	
13.94	Herstellung von Seilerwaren	
13.95	Herstellung von Vliesstoff und Erzeugnissen daraus (ohne Bekleidung)	
13.96	Herstellung von technischen Textilien	
13.99	Herstellung von sonstigen Textilwaren a. n. g.	
14	Herstellung von Bekleidung	
14.1	Herstellung von Bekleidung (ohne Pelzbekleidung)	VG
14.11	Herstellung von Lederbekleidung	
14.12	Herstellung von Arbeits- und Berufsbekleidung	
14.13	Herstellung von sonstiger Oberbekleidung	
14.14	Herstellung von Wäsche	
14.19	Herstellung von sonstiger Bekleidung und Bekleidungszubehör a. n. g.	
14.2	Herstellung von Pelzwaren	VG
14.20	Herstellung von Pelzwaren	
14.3	Herstellung von Bekleidung aus gewirktem und gestricktem Stoff	VG
14.31	Herstellung von Strumpfwaren	
14.39	Herstellung von sonstiger Bekleidung aus gewirktem und gestricktem Stoff	
15	Herstellung von Leder, Lederwaren und Schuhen	
15.1	Herstellung von Leder und Lederwaren (ohne Herstellung von Lederbekleidung)	VG
15.11	Herstellung von Leder und Lederfaserstoff; Zurichtung und Färben von Fellen	
15.12	Lederverarbeitung (ohne Herstellung von Lederbekleidung)	
15.2	Herstellung von Schuhen	VG
15.20	Herstellung von Schuhen	
16	Herstellung von Holz-, Flecht-, Korb- und Korkwaren (ohne Möbel)	
16.1	Säge-, Hobel- und Holzimprägnierwerke	VO
16.10	Säge-, Hobel- und Holzimprägnierwerke	
16.2	Herstellung von sonstigen Holz-, Kork-, Flecht- und Korbwaren (ohne Möbel)	VO
16.21	Herstellung von Furnier-, Sperrholz-, Holzfasern- und Holzspanplatten	
16.22	Herstellung von Parketttafeln	
16.23	Herstellung von sonstigen Konstruktionsteilen, Fertigbauteilen, Ausbauelementen und Fertigteilbauten aus Holz	
16.24	Herstellung von Verpackungsmitteln, Lagerbehältern und Ladungsträgern aus Holz	
16.29	Herstellung von Holzwaren a. n. g., Kork-, Flecht- und Korbwaren (ohne Möbel)	

Noch: **Wirtschaftszweige des Verarbeitenden Gewerbes sowie
des Bergbaus und der Gewinnung von Steinen und Erden**
aus: **Klassifikation der Wirtschaftszweige Ausgabe 2008 (WZ 2008)**

Abteilung — Gruppe — Klasse		Bezeichnung	Haupt gruppe
noch: Abschnitt C		Verarbeitendes Gewerbe	
17		Herstellung von Papier, Pappe und Waren daraus	
	17.1	Herstellung von Holz- und Zellstoff, Papier, Karton und Pappe	VO
	17.11	Herstellung von Holz- und Zellstoff	
	17.12	Herstellung von Papier, Karton und Pappe	
	17.2	Herstellung von Waren aus Papier, Karton und Pappe	VO
	17.21	Herstellung von Wellpapier und -pappe sowie von Verpackungsmitteln aus Papier, Karton und Pappe	
	17.22	Herstellung von Haushalts-, Hygiene- und Toilettenartikeln aus Zellstoff, Papier und Pappe	
	17.23	Herstellung von Schreibwaren und Bürobedarf aus Papier, Karton und Pappe	
	17.24	Herstellung von Tapeten	
	17.29	Herstellung von sonstigen Waren aus Papier, Karton und Pappe	
18		Herstellung von Druckerzeugnissen; Vervielfältigung von bespielten Ton-, Bild- und Datenträgern	
	18.1	Herstellung von Druckerzeugnissen	VG
	18.11	Drucken von Zeitungen	
	18.12	Drucken a. n. g.	
	18.13	Druck- und Medienvorstufe	
	18.14	Binden von Druckerzeugnissen und damit verbundene Dienstleistungen	
	18.2	Vervielfältigung von bespielten Ton-, Bild- und Datenträgern	VG
	18.20	Vervielfältigung von bespielten Ton-, Bild- und Datenträgern	
19		Kokerei und Mineralölverarbeitung	
	19.1	Kokerei	EN
	19.10	Kokerei	
	19.2	Mineralölverarbeitung	EN
	19.20	Mineralölverarbeitung	
20		Herstellung von chemischen Erzeugnissen	
	20.1	Herstellung von chemischen Grundstoffen, Düngemitteln und Stickstoffverbindungen, Kunststoffen in Primärformen und synthetischem Kautschuk in Primärformen	VO
	20.11	Herstellung von Industriegasen	
	20.12	Herstellung von Farbstoffen und Pigmenten	
	20.13	Herstellung von sonstigen anorganischen Grundstoffen und Chemikalien	
	20.14	Herstellung von sonstigen organischen Grundstoffen und Chemikalien	
	20.15	Herstellung von Düngemitteln und Stickstoffverbindungen	
	20.16	Herstellung von Kunststoffen in Primärformen	
	20.17	Herstellung von synthetischem Kautschuk in Primärformen	
	20.2	Herstellung von Schädlingsbekämpfungsmitteln, Pflanzenschutz- und Desinfektionsmitteln	VO
	20.20	Herstellung von Schädlingsbekämpfungsmitteln, Pflanzenschutz- und Desinfektionsmitteln	
	20.3	Herstellung von Anstrichmitteln, Druckfarben und Kitt	VO
	20.30	Herstellung von Anstrichmitteln, Druckfarben und Kitt	
	20.4	Herstellung von Seifen, Wasch-, Reinigungs- und Körperpflegemitteln sowie von Duftstoffen	VG
	20.41	Herstellung von Seifen, Wasch-, Reinigungs- und Poliermitteln	
	20.42	Herstellung von Körperpflegemitteln und Duftstoffen	

Noch: **Wirtschaftszweige des Verarbeitenden Gewerbes sowie
des Bergbaus und der Gewinnung von Steinen und Erden**
aus: **Klassifikation der Wirtschaftszweige Ausgabe 2008 (WZ 2008)**

Abteilung — Gruppe — Klasse	Bezeichnung	Haupt gruppe
noch: Abschnitt C	Verarbeitendes Gewerbe	
20.5	Herstellung von sonstigen chemischen Erzeugnissen	VO
20.51	Herstellung von pyrotechnischen Erzeugnissen	
20.52	Herstellung von Klebstoffen	
20.53	Herstellung von etherischen Ölen	
20.59	Herstellung von sonstigen chemischen Erzeugnissen a. n. g.	
20.6	Herstellung von Chemiefasern	VO
20.60	Herstellung von Chemiefasern	
21	Herstellung von pharmazeutischen Erzeugnissen	
21.1	Herstellung von pharmazeutischen Grundstoffen	VG
21.10	Herstellung von pharmazeutischen Grundstoffen	
21.2	Herstellung von pharmazeutischen Spezialitäten und sonstigen pharmazeutischen Erzeugnissen	VG
21.20	Herstellung von pharmazeutischen Spezialitäten und sonstigen pharmazeutischen Erzeugnissen	
22	Herstellung von Gummi- und Kunststoffwaren	
22.1	Herstellung von Gummiwaren	VO
22.11	Herstellung und Runderneuerung von Bereifungen	
22.19	Herstellung von sonstigen Gummiwaren	
22.2	Herstellung von Kunststoffwaren	VO
22.21	Herstellung von Platten, Folien, Schläuchen und Profilen aus Kunststoffen	
22.22	Herstellung von Verpackungsmitteln aus Kunststoffen	
22.23	Herstellung von Baubedarfsartikeln aus Kunststoffen	
22.29	Herstellung von sonstigen Kunststoffwaren	
23	Herstellung von Glas und Glaswaren, Keramik, Verarbeitung von Steinen und Erden	
23.1	Herstellung von Glas und Glaswaren	VO
23.11	Herstellung von Flachglas	
23.12	Veredlung und Bearbeitung von Flachglas	
23.13	Herstellung von Hohlglas	
23.14	Herstellung von Glasfasern und Waren daraus	
23.19	Herstellung, Veredlung und Bearbeitung von sonstigem Glas einschließlich technischen Glaswaren	
23.2	Herstellung von feuerfesten keramischen Werkstoffen und Waren	VO
23.20	Herstellung von feuerfesten keramischen Werkstoffen und Waren	
23.3	Herstellung von keramischen Baumaterialien	VO
23.31	Herstellung von keramischen Wand- und Bodenfliesen und -platten	
23.32	Herstellung von Ziegeln und sonstiger Baukeramik	
23.4	Herstellung von sonstigen Porzellan- und keramischen Erzeugnissen	VO
23.41	Herstellung von keramischen Haushaltswaren und Ziergegenständen	
23.42	Herstellung von Sanitärkeramik	
23.43	Herstellung von Isolatoren und Isolierteilen aus Keramik	
23.44	Herstellung von keramischen Erzeugnissen für sonstige technische Zwecke	
23.49	Herstellung von sonstigen keramischen Erzeugnissen	

Noch: **Wirtschaftszweige des Verarbeitenden Gewerbes sowie
des Bergbaus und der Gewinnung von Steinen und Erden**
aus: **Klassifikation der Wirtschaftszweige Ausgabe 2008 (WZ 2008)**

Abteilung — Gruppe — Klasse	Bezeichnung	Haupt gruppe
noch: Abschnitt C	Verarbeitendes Gewerbe	
23.5	Herstellung von Zement, Kalk und gebranntem Gips	VO
23.51	Herstellung von Zement	
23.52	Herstellung von Kalk und gebranntem Gips	
23.6	Herstellung von Erzeugnissen aus Beton, Zement und Gips	VO
23.61	Herstellung von Erzeugnissen aus Beton, Zement und Kalksandstein für den Bau	
23.62	Herstellung von Gipserzeugnissen für den Bau	
23.63	Herstellung von Frischbeton (Transportbeton)	
23.64	Herstellung von Mörtel und anderem Beton (Trockenbeton)	
23.65	Herstellung von Faserzementwaren	
23.69	Herstellung von sonstigen Erzeugnissen aus Beton, Zement und Gips a. n. g.	
23.7	Be- und Verarbeitung von Naturwerksteinen und Natursteinen a. n. g.	VO
23.70	Be- und Verarbeitung von Naturwerksteinen und Natursteinen a. n. g.	
23.9	Herstellung von Schleifkörpern und Schleifmitteln auf Unterlage sowie sonstigen Erzeugnissen aus nichtmetallischen Mineralien a. n. g.	VO
23.91	Herstellung von Schleifkörpern und Schleifmitteln auf Unterlage	
23.99	Herstellung von sonstigen Erzeugnissen aus nichtmetallischen Mineralien a. n. g.	
24	Metallerzeugung und -bearbeitung	
24.1	Erzeugung von Roheisen, Stahl und Ferrolegierungen	VO
24.10	Erzeugung von Roheisen, Stahl und Ferrolegierungen	
24.2	Herstellung von Stahlrohren, Rohrform-, Rohrverschluss- und Rohrverbindungsstücken aus Stahl	VO
24.20	Herstellung von Stahlrohren, Rohrform-, Rohrverschluss- und Rohrverbindungsstücken aus Stahl	
24.3	Sonstige erste Bearbeitung von Eisen und Stahl	VO
24.31	Herstellung von Blankstahl	
24.32	Herstellung von Kaltband mit einer Breite von weniger als 600 mm	
24.33	Herstellung von Kaltprofilen	
24.34	Herstellung von kaltgezogenem Draht	
24.4	Erzeugung und erste Bearbeitung von NE-Metallen	VO
24.41	Erzeugung und erste Bearbeitung von Edelmetallen	
24.42	Erzeugung und erste Bearbeitung von Aluminium	
24.43	Erzeugung und erste Bearbeitung von Blei, Zink und Zinn	
24.44	Erzeugung und erste Bearbeitung von Kupfer	
24.45	Erzeugung und erste Bearbeitung von sonstigen NE-Metallen	
24.46	Aufbereitung von Kernbrennstoffen	
24.5	Gießereien	VO
24.51	Eisengießereien	
24.52	Stahlgießereien	
24.53	Leichtmetallgießereien	
24.54	Buntmetallgießereien	

Noch: **Wirtschaftszweige des Verarbeitenden Gewerbes sowie
des Bergbaus und der Gewinnung von Steinen und Erden**
aus: **Klassifikation der Wirtschaftszweige Ausgabe 2008 (WZ 2008)**

Abteilung — Gruppe — Klasse	Bezeichnung	Haupt gruppe
noch: Abschnitt C	Verarbeitendes Gewerbe	
25	Herstellung von Metallerzeugnissen	
25.1	Stahl- und Leichtmetallbau	IG
25.11	Herstellung von Metallkonstruktionen	
25.12	Herstellung von Ausbauelementen aus Metall	
25.2	Herstellung von Metalltanks und -behältern; Herstellung von Heizkörpern und -kesseln für Zentralheizungen	IG
25.21	Herstellung von Heizkörpern und -kesseln für Zentralheizungen	
25.29	Herstellung von Sammelbehältern, Tanks u. ä. Behältern aus Metall	
25.3	Herstellung von Dampfkesseln (ohne Zentralheizungskessel)	IG
25.30	Herstellung von Dampfkesseln (ohne Zentralheizungskessel)	
25.4	Herstellung von Waffen und Munition	IG
25.40	Herstellung von Waffen und Munition	
25.5	Herstellung von Schmiede-, Press-, Zieh- und Stanzteilen, gewalzten Ringen und pulvermetallurgischen Erzeugnissen	VO
25.50	Herstellung von Schmiede-, Press-, Zieh- und Stanzteilen, gewalzten Ringen und pulvermetallurgischen Erzeugnissen	
25.6	Oberflächenveredlung und Wärmebehandlung; Mechanik a. n. g.	VO
25.61	Oberflächenveredlung und Wärmebehandlung	
25.62	Mechanik a. n. g.	
25.7	Herstellung von Schneidwaren, Werkzeugen, Schlössern und Beschlägen aus unedlen Metallen	VO
25.71	Herstellung von Schneidwaren und Bestecken aus unedlen Metallen	
25.72	Herstellung von Schlössern und Beschlägen aus unedlen Metallen	
25.73	Herstellung von Werkzeugen	
25.9	Herstellung von sonstigen Metallwaren	VO
25.91	Herstellung von Fässern, Trommeln, Dosen, Eimern u. ä. Behältern aus Metall	
25.92	Herstellung von Verpackungen und Verschlüssen aus Eisen, Stahl und NE-Metall	
25.93	Herstellung von Drahtwaren, Ketten und Federn	
25.94	Herstellung von Schrauben und Nieten	
25.99	Herstellung von sonstigen Metallwaren a. n. g.	
26	Herstellung von Datenverarbeitungsgeräten, elektronischen und optischen Erzeugnissen	
26.1	Herstellung von elektronischen Bauelementen und Leiterplatten	VO
26.11	Herstellung von elektronischen Bauelementen	
26.12	Herstellung von bestückten Leiterplatten	
26.2	Herstellung von Datenverarbeitungsgeräten und peripheren Geräten	IG
26.20	Herstellung von Datenverarbeitungsgeräten und peripheren Geräten	
26.3	Herstellung von Geräten und Einrichtungen der Telekommunikationstechnik	IG
26.30	Herstellung von Geräten und Einrichtungen der Telekommunikationstechnik	
26.4	Herstellung von Geräten der Unterhaltungselektronik	GG
26.40	Herstellung von Geräten der Unterhaltungselektronik	

Noch: **Wirtschaftszweige des Verarbeitenden Gewerbes sowie
des Bergbaus und der Gewinnung von Steinen und Erden**
aus: **Klassifikation der Wirtschaftszweige Ausgabe 2008 (WZ 2008)**

Abteilung — Gruppe — Klasse	Bezeichnung	Haupt gruppe
noch: Abschnitt C	Verarbeitendes Gewerbe	
26.5	Herstellung von Mess-, Kontroll-, Navigations- u. ä. Instrumenten und Vorrichtungen; Herstellung von Uhren	IG
26.51	Herstellung von Mess-, Kontroll-, Navigations- u. ä. Instrumenten und Vorrichtungen	
26.52	Herstellung von Uhren	
26.6	Herstellung von Bestrahlungs- und Elektrotherapiegeräten und elektromedizinischen Geräten	IG
26.60	Herstellung von Bestrahlungs- und Elektrotherapiegeräten und elektromedizinischen Geräten	
26.7	Herstellung von optischen und fotografischen Instrumenten und Geräten	GG
26.70	Herstellung von optischen und fotografischen Instrumenten und Geräten	
26.8	Herstellung von magnetischen und optischen Datenträgern	VO
26.80	Herstellung von magnetischen und optischen Datenträgern	
27	Herstellung von elektrischen Ausrüstungen	
27.1	Herstellung von Elektromotoren, Generatoren, Transformatoren, Elektrizitätsverteilungs- und -schalteinrichtungen	VO
27.11	Herstellung von Elektromotoren, Generatoren und Transformatoren	
27.12	Herstellung von Elektrizitätsverteilungs- und -schalteinrichtungen	
27.2	Herstellung von Batterien und Akkumulatoren	VO
27.20	Herstellung von Batterien und Akkumulatoren	
27.3	Herstellung von Kabeln und elektrischem Installationsmaterial	VO
27.31	Herstellung von Glasfaserkabeln	
27.32	Herstellung von sonstigen elektronischen und elektrischen Drähten und Kabeln	
27.33	Herstellung von elektrischem Installationsmaterial	
27.4	Herstellung von elektrischen Lampen und Leuchten	VO
27.40	Herstellung von elektrischen Lampen und Leuchten	
27.5	Herstellung von Haushaltsgeräten	GG
27.51	Herstellung von elektrischen Haushaltsgeräten	
27.52	Herstellung von nicht elektrischen Haushaltsgeräten	
27.9	Herstellung von sonstigen elektrischen Ausrüstungen und Geräten a. n. g.	VO
27.90	Herstellung von sonstigen elektrischen Ausrüstungen und Geräten a. n. g.	
28	Maschinenbau	
28.1	Herstellung von nicht wirtschaftszweigspezifischen Maschinen	IG
28.11	Herstellung von Verbrennungsmotoren und Turbinen (ohne Motoren für Luft- und Straßenfahrzeuge)	
28.12	Herstellung von hydraulischen und pneumatischen Komponenten und Systemen	
28.13	Herstellung von Pumpen und Kompressoren a. n. g.	
28.14	Herstellung von Armaturen a. n. g.	
28.15	Herstellung von Lagern, Getrieben, Zahnrädern und Antriebselementen	

Noch: **Wirtschaftszweige des Verarbeitenden Gewerbes sowie
des Bergbaus und der Gewinnung von Steinen und Erden**
aus: **Klassifikation der Wirtschaftszweige Ausgabe 2008 (WZ 2008)**

Abteilung — Gruppe — Klasse	Bezeichnung	Haupt gruppe
noch: Abschnitt C	Verarbeitendes Gewerbe	
28.2	Herstellung von sonstigen nicht wirtschaftszweigspezifischen Maschinen	IG
28.21	Herstellung von Öfen und Brennern	
28.22	Herstellung von Hebezeugen und Fördermitteln	
28.23	Herstellung von Büromaschinen (ohne Datenverarbeitungsgeräte und periphere Geräte)	
28.24	Herstellung von handgeführten Werkzeugen mit Motorantrieb	
28.25	Herstellung von kälte- und lufttechnischen Erzeugnissen, nicht für den Haushalt	
28.29	Herstellung von sonstigen nicht wirtschaftszweigspezifischen Maschinen a. n. g.	
28.3	Herstellung von land- und forstwirtschaftlichen Maschinen	IG
28.30	Herstellung von land- und forstwirtschaftlichen Maschinen	
28.4	Herstellung von Werkzeugmaschinen	IG
28.41	Herstellung von Werkzeugmaschinen für die Metallbearbeitung	
28.49	Herstellung von sonstigen Werkzeugmaschinen	
28.9	Herstellung von Maschinen für sonstige bestimmte Wirtschaftszweige	IG
28.91	Herstellung von Maschinen für die Metallerzeugung, von Walzwerkeinrichtungen und Gießmaschinen	
28.92	Herstellung von Bergwerks-, Bau- und Baustoffmaschinen	
28.93	Herstellung von Maschinen für die Nahrungs- und Genussmittelerzeugung und die Tabakverarbeitung	
28.94	Herstellung von Maschinen für die Textil- und Bekleidungsherstellung und die Lederverarbeitung	
28.95	Herstellung von Maschinen für die Papiererzeugung und -verarbeitung	
28.96	Herstellung von Maschinen für die Verarbeitung von Kunststoffen und Kautschuk	
28.99	Herstellung von Maschinen für sonstige bestimmte Wirtschaftszweige a. n. g.	
29	Herstellung von Kraftwagen und Kraftwagenteilen	
29.1	Herstellung von Kraftwagen und Kraftwagenmotoren	IG
29.10	Herstellung von Kraftwagen und Kraftwagenmotoren	
29.2	Herstellung von Karosserien, Aufbauten und Anhängern	IG
29.20	Herstellung von Karosserien, Aufbauten und Anhängern	
29.3	Herstellung von Teilen und Zubehör für Kraftwagen	IG
29.31	Herstellung elektrischer und elektronischer Ausrüstungsgegenstände für Kraftwagen	
29.32	Herstellung von sonstigen Teilen und sonstigem Zubehör für Kraftwagen	
30	Sonstiger Fahrzeugbau	
30.1	Schiff- und Bootsbau	IG
30.11	Schiffbau (ohne Boots- und Yachtbau)	
30.12	Boots- und Yachtbau	
30.2	Schienenfahrzeugbau	IG
30.20	Schienenfahrzeugbau	

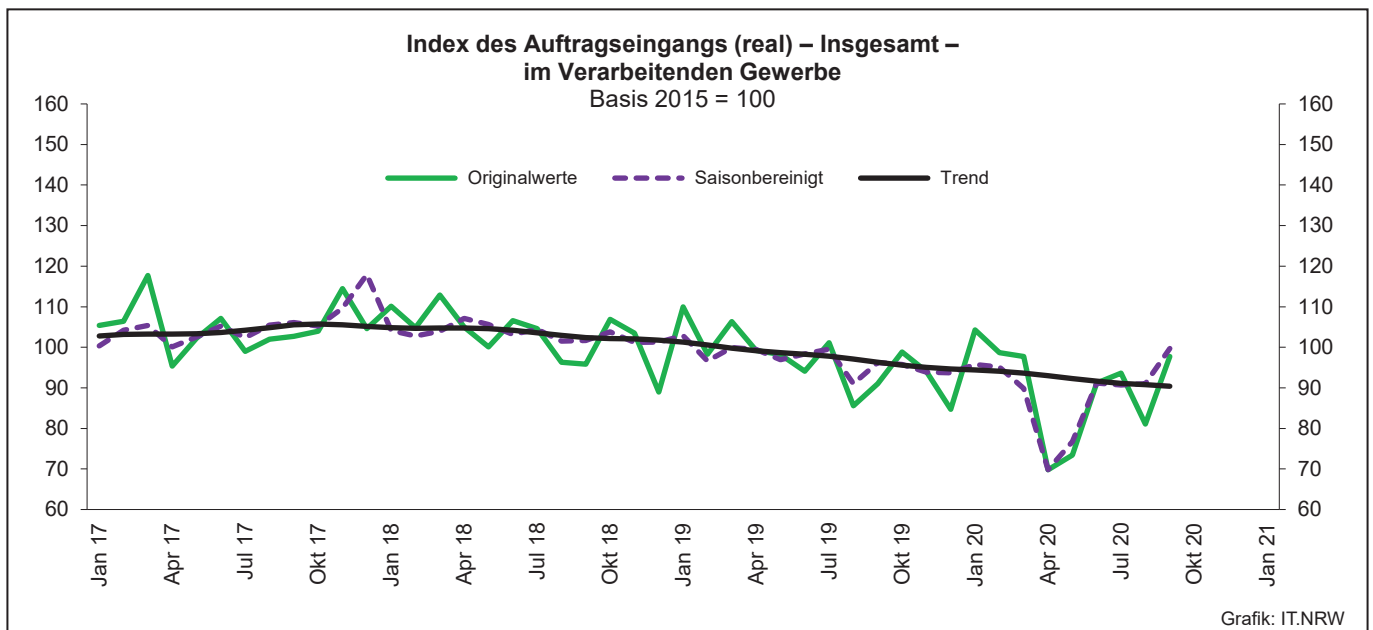
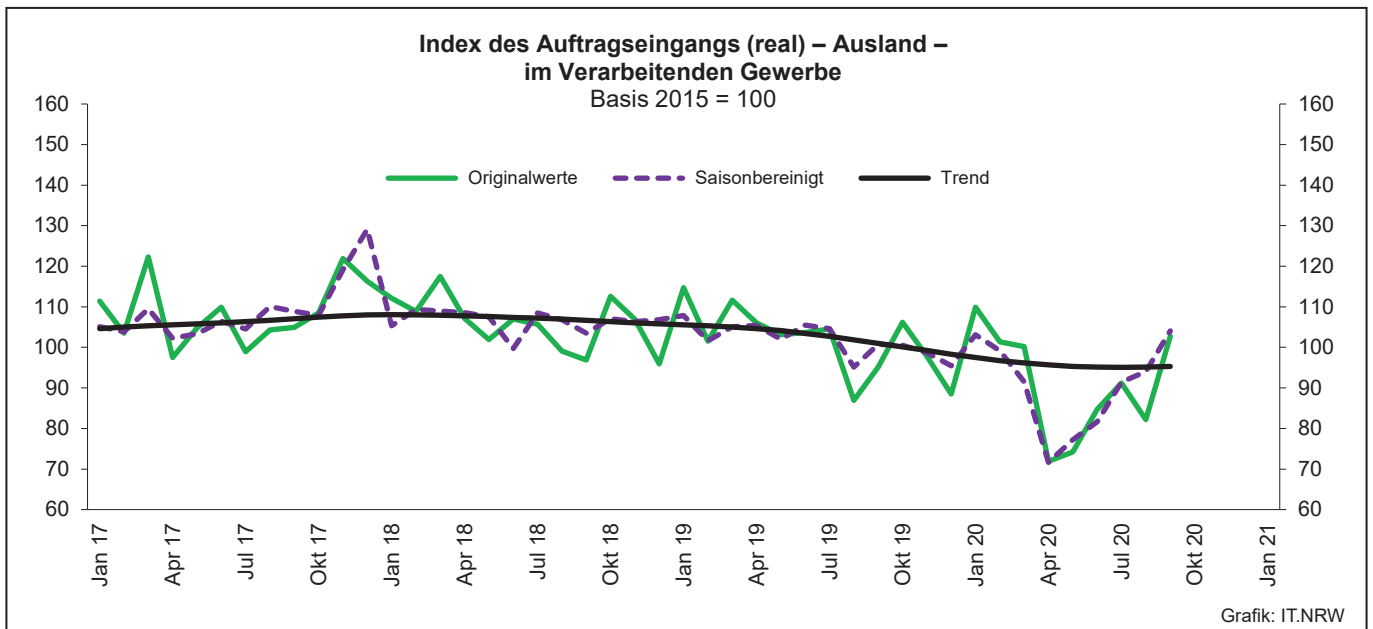
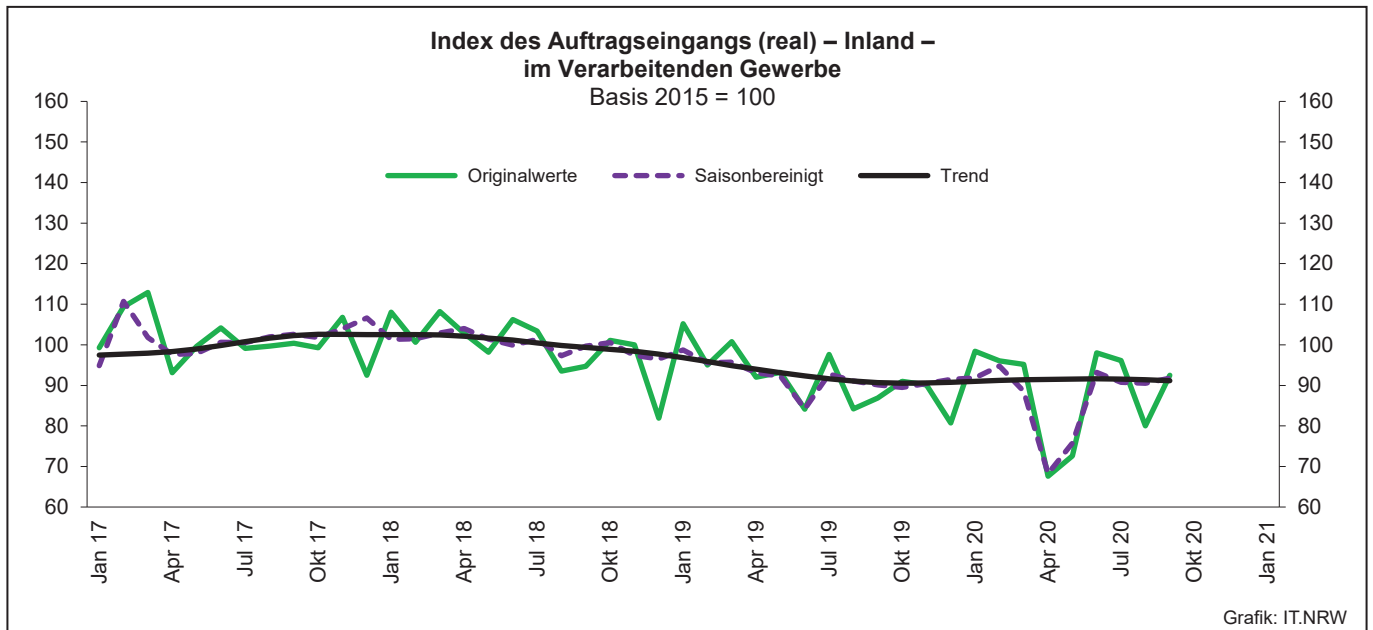
Noch: **Wirtschaftszweige des Verarbeitenden Gewerbes sowie
des Bergbaus und der Gewinnung von Steinen und Erden**
aus: **Klassifikation der Wirtschaftszweige Ausgabe 2008 (WZ 2008)**

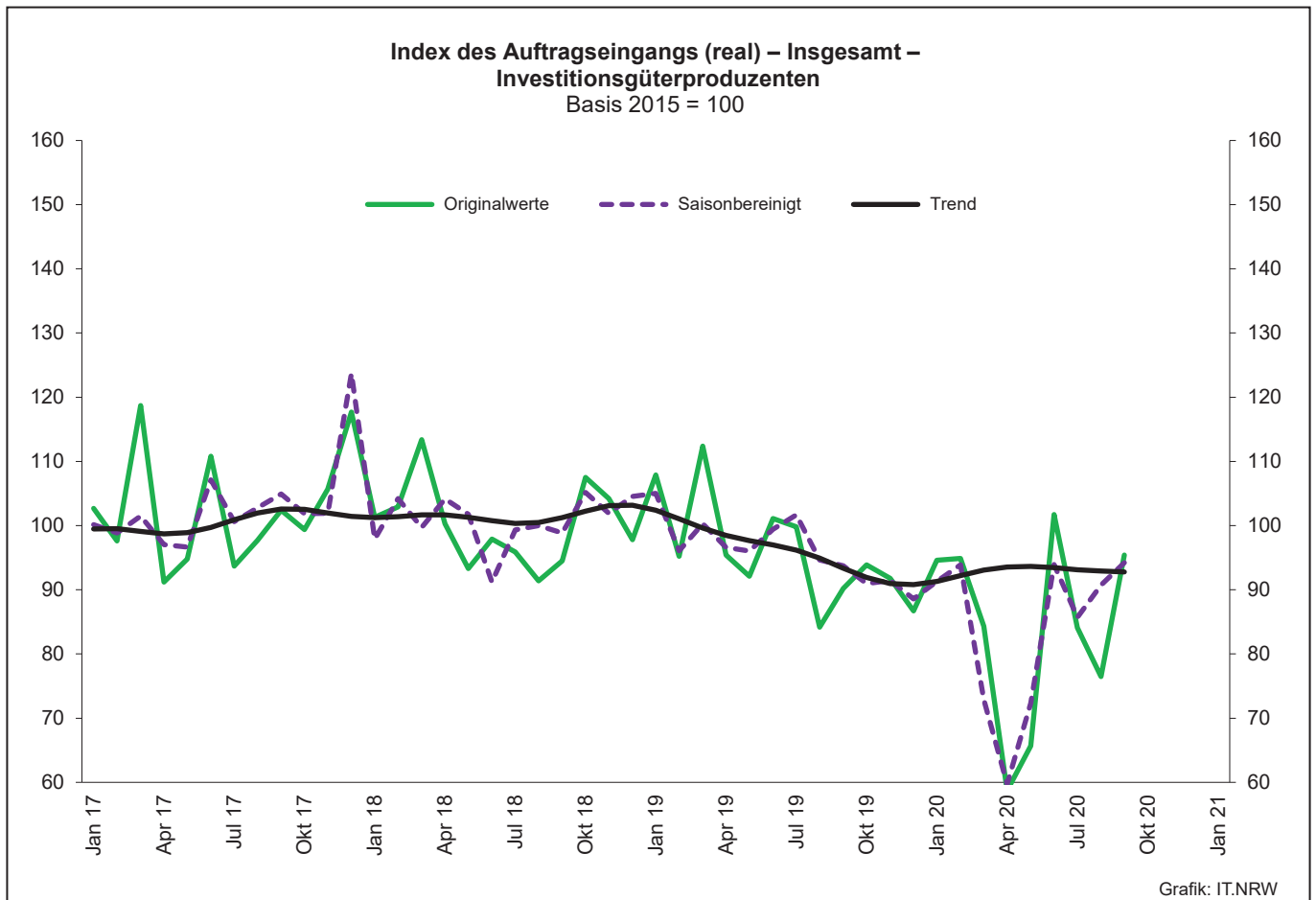
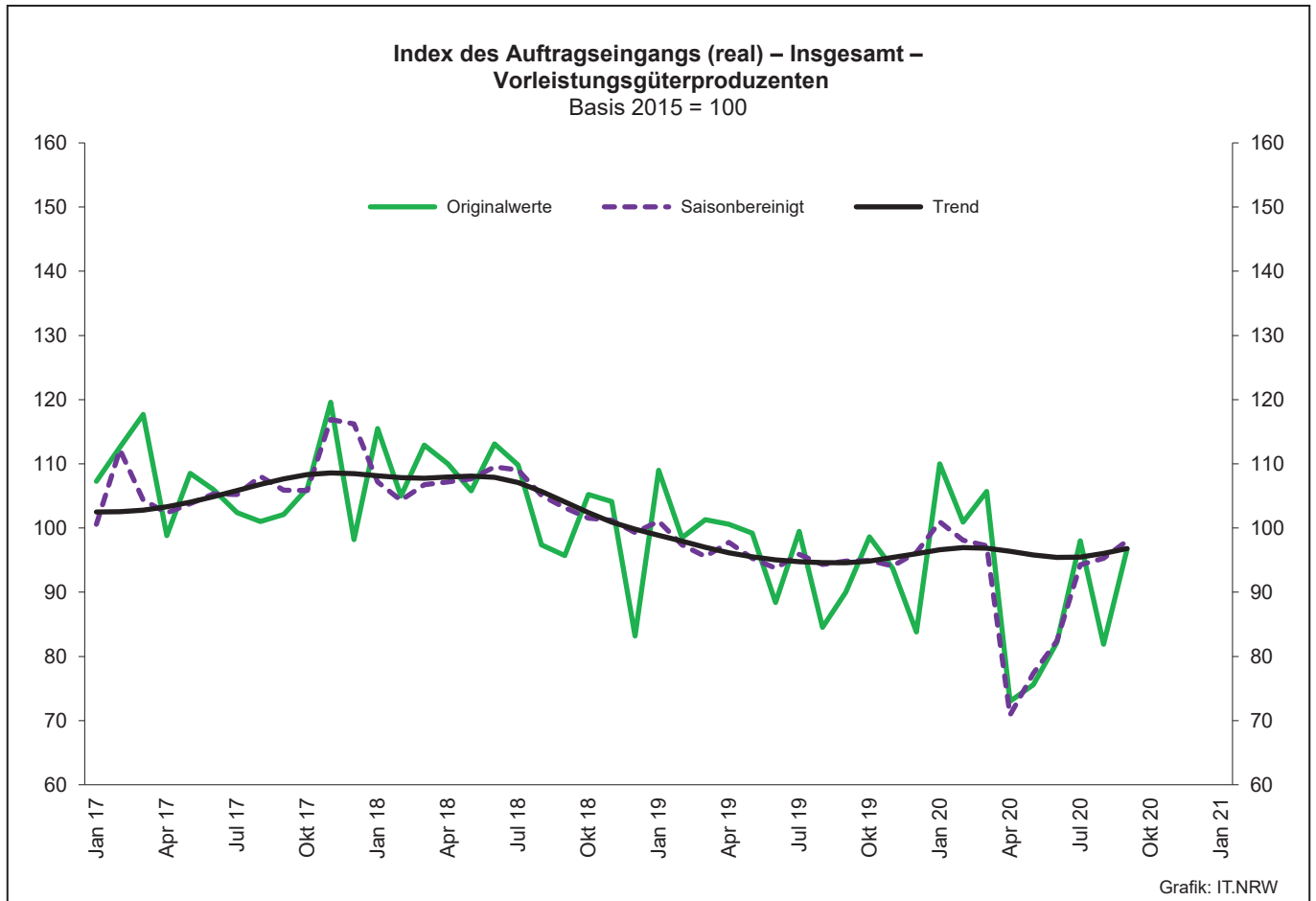
Abteilung — Gruppe — Klasse	Bezeichnung	Haupt gruppe
noch: Abschnitt C	Verarbeitendes Gewerbe	
30.3	Luft- und Raumfahrzeugbau	IG
30.30	Luft- und Raumfahrzeugbau	
30.4	Herstellung von militärischen Kampffahrzeugen	IG
30.40	Herstellung von militärischen Kampffahrzeugen	
30.9	Herstellung von Fahrzeugen a. n. g.	GG
30.91	Herstellung von Krafträdern	
30.92	Herstellung von Fahrrädern sowie von Behindertenfahrzeugen	
30.99	Herstellung von sonstigen Fahrzeugen a. n. g.	
31	Herstellung von Möbeln	
31.0	Herstellung von Möbeln	GG
31.01	Herstellung von Büro- und Ladenmöbeln	
31.02	Herstellung von Küchenmöbeln	
31.03	Herstellung von Matratzen	
31.09	Herstellung von sonstigen Möbeln	
32	Herstellung von sonstigen Waren	
32.1	Herstellung von Münzen, Schmuck und ähnlichen Erzeugnissen	GG
32.11	Herstellung von Münzen	
32.12	Herstellung von Schmuck, Gold- und Silberschmiedewaren (ohne Fantasieschmuck)	
32.13	Herstellung von Fantasieschmuck	
32.2	Herstellung von Musikinstrumenten	GG
32.20	Herstellung von Musikinstrumenten	
32.3	Herstellung von Sportgeräten	VG
32.30	Herstellung von Sportgeräten	
32.4	Herstellung von Spielwaren	VG
32.40	Herstellung von Spielwaren	
32.5	Herstellung von medizinischen und zahnmedizinischen Apparaten und Materialien	IG
32.50	Herstellung von medizinischen und zahnmedizinischen Apparaten und Materialien	
32.9	Herstellung von Erzeugnissen a. n. g.	VG
32.91	Herstellung von Besen und Bürsten	
32.99	Herstellung von sonstigen Erzeugnissen a. n. g.	
33	Reparatur und Installation von Maschinen und Ausrüstungen	
33.1	Reparatur von Metallerzeugnissen, Maschinen und Ausrüstungen	IG
33.11	Reparatur von Metallerzeugnissen	
33.12	Reparatur von Maschinen	
33.13	Reparatur von elektronischen und optischen Geräten	
33.14	Reparatur von elektrischen Ausrüstungen	
33.15	Reparatur und Instandhaltung von Schiffen, Booten und Yachten	
33.16	Reparatur und Instandhaltung von Luft- und Raumfahrzeugen	
33.17	Reparatur und Instandhaltung von Fahrzeugen a. n. g.	
33.19	Reparatur von sonstigen Ausrüstungen	
33.2	Installation von Maschinen und Ausrüstungen a. n. g.	IG
33.20	Installation von Maschinen und Ausrüstungen a. n. g.	

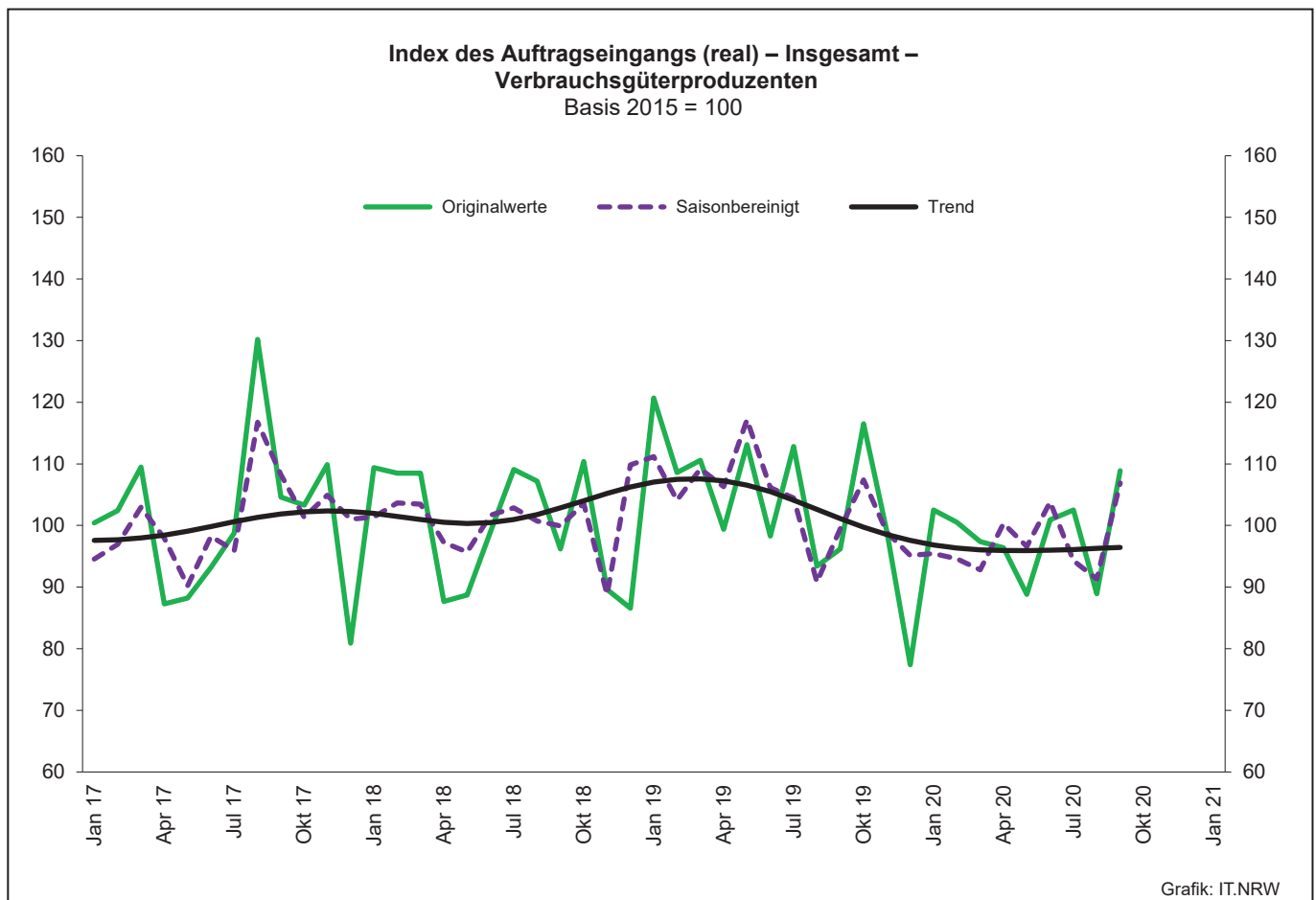
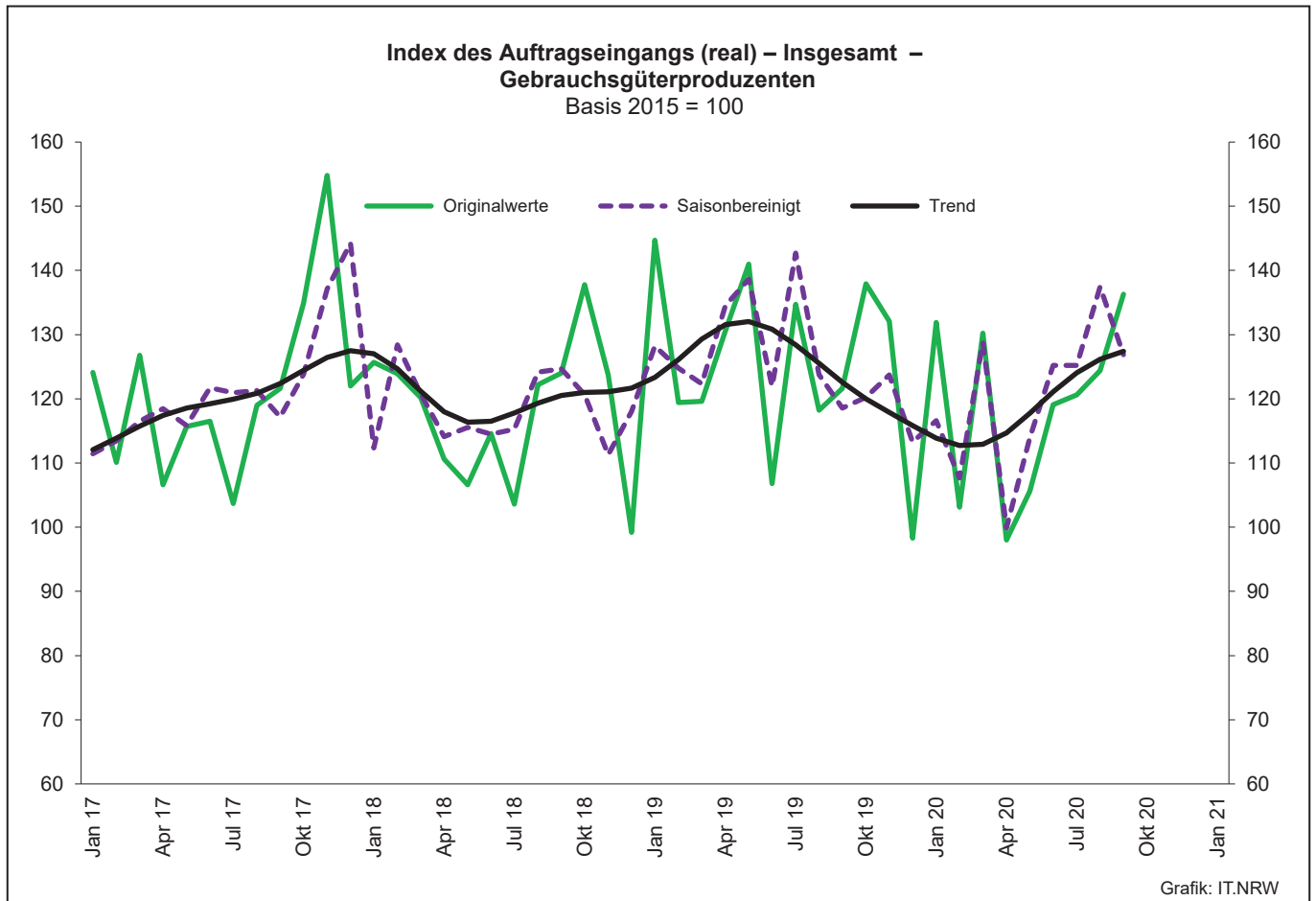
1. Übersicht über die wirtschaftliche Entwicklung in Nordrhein-Westfalen 2008 – 2020*)

Jahr Monat	Auftrags- eingangs- index – real –	Produktions- index im Verarbeitenden Gewerbe ¹⁾	Betriebe	Beschäftigte	Gesamtumsatz	
					insgesamt	darunter Auslandsumsatz
		Basis 2015 = 100	Basis 2015 = 100	Anzahl		1 000 EUR
2008	–	–	9 962	1 259 689	355 282 782	148 016 284
2009	–	–	9 840	1 193 056	280 183 525	112 938 567
2010	104,3	99,4	9 570	1 170 672	315 394 766	131 253 761
2011	109,2	105,0	9 613	1 199 644	348 101 951	145 685 564
2012	102,8	103,6	9 928	1 218 009	342 530 278	143 654 684
2013	103,0	101,0	9 951	1 215 885	339 997 818	144 980 166
2014	101,6	101,0	10 038	1 219 747	337 697 507	145 613 125
2015	100,0	100,0	10 088	1 219 289	333 677 159	145 518 916
2016	99,7	99,9	10 116	1 215 293	331 932 762	146 221 556
2017	105,0	103,7	10 144	1 228 302	350 096 604	155 508 471
2018	102,9	102,8	10 289	1 258 506	357 840 066	158 669 920
2019	96,8	100,6	10 491	1 263 527	351 894 965	156 981 063
2018 ²⁾						
Januar	109,9	97,7	5 026	1 072 707	26 853 962	12 535 551
Februar	104,7	104,4	5 165	1 080 779	26 016 072	12 142 673
März	112,9	108,8	5 192	1 084 968	29 024 860	13 590 356
April	104,9	106,2	5 188	1 085 678	26 854 620	12 365 336
Mai	100,0	109,0	5 178	1 086 075	26 989 998	12 497 762
Juni	106,5	106,6	5 171	1 088 755	29 319 429	13 827 621
Juli	104,5	98,1	5 164	1 093 887	27 705 766	12 882 923
August	96,2	92,1	5 155	1 100 683	26 362 788	11 856 421
September	95,8	104,8	5 148	1 102 567	27 354 641	12 537 256
Oktober	106,9	102,0	5 148	1 105 042	29 659 866	13 340 761
November	103,5	104,4	5 142	1 104 393	28 474 989	13 154 717
Dezember	89,0	100,0	5 139	1 100 054	24 612 018	11 573 396
2019 ³⁾						
Januar	110,0	97,1	5 084	1 097 697	27 075 719	12 713 889
Februar	98,3	103,4	5 183	1 101 059	26 172 756	12 149 840
März	106,3	105,0	5 256	1 103 323	27 963 459	12 922 852
April	99,2	104,9	5 242	1 102 591	26 748 477	12 281 327
Mai	98,2	103,7	5 233	1 100 651	28 141 807	13 276 835
Juni	94,1	109,5	5 222	1 098 377	26 185 935	12 492 325
Juli	101,1	94,2	5 216	1 100 431	27 647 888	13 099 343
August	85,6	91,4	5 215	1 106 157	24 863 396	11 204 658
September	91,0	100,5	5 194	1 104 731	26 740 917	12 356 370
Oktober	98,8	99,3	5 181	1 102 737	28 059 454	13 004 090
November	94,0	104,9	5 175	1 100 318	26 818 818	12 433 823
Dezember	84,7	93,5	5 166	1 095 969	24 111 603	11 473 013
2020 ³⁾						
Januar	104,3	93,7	5 127	1 092 839	25 812 764	11 845 108
Februar	98,7	100,8	5 171	1 092 156	25 526 302	11 862 370
März	97,7	98,1	5 208	1 090 444	27 073 141	12 408 606
April	69,8	84,7	5 206	1 083 947	20 810 165	9 189 225
Mai	73,4	88,1	5 200	1 078 135	20 786 663	9 355 837
Juni	91,2	91,7	5 191	1 075 696	23 366 598	10 747 512
Juli	93,6	84,8	5 182	1 071 937	24 174 618	11 027 819
August	81,1	87,4	5 178	1 072 672	22 115 039	9 755 128
September	97,7	94,9	5 175	1 073 095	26 278 396	12 328 258
Oktober
November
Dezember

*) Bei den Jahreswerten beziehen sich alle Angaben auf Betriebe von Unternehmen mit im Allgemeinen 20 und mehr Beschäftigten. – 1) arbeitstäglich bereinigt
– 2) Betriebe mit 50 und mehr tätigen Personen







2. Auftragseingangsindex im Verarbeitenden Gewerbe Nordrhein-Westfalens

Nominalindex Inland

Systematik-Nr.	Wirtschaftszweig Hauptgruppe	Jahr 2019	September 2019	August 2020	September 2020	Veränderung gegenüber Vorjahres- monat in %
Basis 2015 = 100						
13	Herstellung von Textilien	92,5	85,3	84,9	86,5	+1,4
14	Herstellung von Bekleidung	89,1	70,0	146,8	85,6	+22,3
17	Herstellung von Papier, Pappe und Waren daraus	96,9	90,9	84,5	92,5	+1,8
20	Herstellung von chemischen Erzeugnissen	94,2	88,4	81,8	87,2	-1,4
20.1	Herstellung von chemischen Grundstoffen, Düngemitteln und Stickstoffverbindungen, Kunststoffen in Primärformen und synthetischem Kautschuk in Primärformen	95,0	84,2	79,6	82,3	-2,3
21	Herstellung von pharmazeutischen Erzeugnissen	60,4	60,7	55,7	62,8	+3,5
24	Metallerzeugung und -bearbeitung	95,1	87,3	76,5	91,4	+4,7
24.1	Erzeugung von Roheisen, Stahl und Ferrolegierungen	91,4	76,7	71,4	84,0	+9,5
24.4	Erzeugung und erste Bearbeitung von NE-Metallen	97,5	98,0	80,2	98,7	+0,7
24.5	Gießereien	95,3	82,4	84,5	81,8	-0,7
25	Herstellung von Metallerzeugnissen	101,6	103,1	85,9	103,6	+0,5
25.5	Herstellung von Schmiede-, Press-, Zieh- und Stanzteilen, gewalzten Ringen und pulvermetallurgischen Erzeugnissen	95,3	90,4	82,2	90,7	+0,3
25.7	Herstellung von Schneidwaren, Werkzeugen, Schlössern und Beschlägen aus unedlen Metallen	93,5	91,4	86,4	99,6	+9,0
26	Herstellung von Datenverarbeitungsgeräten, elektronischen und optischen Erzeugnissen	123,2	107,6	120,4	124,9	+16,1
27	Herstellung von elektrischen Ausrüstungen	97,5	94,7	90,9	103,1	+8,9
27.1	Herstellung von Elektromotoren, Generatoren, Transformatoren, Elektrizitätsverteilungs- und -schalteinrichtungen	90,5	90,9	84,3	96,5	+6,2
28	Maschinenbau	99,4	95,8	80,7	106,2	+10,9
28.1	Herstellung von nicht wirtschaftszweigspezifischen Maschinen	96,6	97,2	78,0	103,5	+6,5
29	Herstellung von Kraftwagen und Kraftwagenteilen	97,5	93,5	85,8	101,5	+8,6
30	Sonstiger Fahrzeugbau	71,0	41,9	43,3	44,3	+5,7
C	Verarbeitendes Gewerbe	96,5	91,3	82,6	95,8	+4,9
	Vorleistungsgüterproduzenten	95,9	89,4	81,7	92,7	+3,7
	Investitionsgüterproduzenten	100,6	96,4	82,5	103,8	+7,7
	Gebrauchsgüterproduzenten	115,5	133,6	120,5	133,6	–
	Verbrauchsgüterproduzenten	78,5	76,2	82,5	79,9	+4,9

Noch: 2. Auftragseingangsindex im Verarbeitenden Gewerbe Nordrhein-Westfalens

Nominalindex Ausland

Systematik-Nr.	Wirtschaftszweig Hauptgruppe	Jahr 2019	September 2019	August 2020	September 2020	Veränderung gegenüber Vorjahres- monat in %
Basis 2015 = 100						
13	Herstellung von Textilien	103,1	100,4	93,4	101,0	+0,6
14	Herstellung von Bekleidung	78,5	67,5	124,4	76,5	+13,3
17	Herstellung von Papier, Pappe und Waren daraus	110,2	99,3	91,7	102,7	+3,4
20	Herstellung von chemischen Erzeugnissen	106,2	97,9	86,0	105,3	+7,6
20.1	Herstellung von chemischen Grundstoffen, Düngemitteln und Stickstoffverbindungen, Kunststoffen in Primärformen und synthetischem Kautschuk in Primärformen	104,5	94,0	82,2	100,3	+6,7
21	Herstellung von pharmazeutischen Erzeugnissen	152,8	129,8	86,3	166,5	+28,3
24	Metallerzeugung und -bearbeitung	106,4	102,9	80,1	102,1	-0,8
24.1	Erzeugung von Roheisen, Stahl und Ferrolegierungen	123,3	105,3	93,6	128,2	+21,7
24.4	Erzeugung und erste Bearbeitung von NE-Metallen	92,8	107,8	68,5	88,4	-18,0
24.5	Gießereien	101,9	83,4	85,4	82,7	-0,8
25	Herstellung von Metallerzeugnissen	105,4	102,0	91,2	119,7	+17,4
25.5	Herstellung von Schmiede-, Press-, Zieh- und Stanzteilen, gewalzten Ringen und pulvermetallurgischen Erzeugnissen	109,0	102,6	85,4	108,4	+5,7
25.7	Herstellung von Schneidwaren, Werkzeugen, Schlössern und Beschlägen aus unedlen Metallen	106,3	105,0	94,4	119,5	+13,8
26	Herstellung von Datenverarbeitungsgeräten, elektronischen und optischen Erzeugnissen	162,5	144,9	136,7	184,1	+27,1
27	Herstellung von elektrischen Ausrüstungen	96,1	94,4	81,0	95,0	+0,6
27.1	Herstellung von Elektromotoren, Generatoren, Transformatoren, Elektrizitätsverteilungs- und -schalteinrichtungen	83,9	85,6	66,9	75,2	-12,1
28	Maschinenbau	104,8	103,7	83,4	103,8	+0,1
28.1	Herstellung von nicht wirtschaftszweigspezifischen Maschinen	101,3	96,0	86,8	84,8	-11,7
29	Herstellung von Kraftwagen und Kraftwagenteilen	92,8	80,6	76,9	89,7	+11,3
30	Sonstiger Fahrzeugbau	54,3	31,1	23,1	19,6	-37,0
C	Verarbeitendes Gewerbe	105,1	98,3	84,0	105,0	+6,8
	Vorleistungsgüterproduzenten	105,9	100,1	85,1	105,5	+5,4
	Investitionsgüterproduzenten	98,8	92,3	78,1	97,1	+5,2
	Gebrauchsgüterproduzenten	137,3	119,0	133,4	145,7	+22,4
	Verbrauchsgüterproduzenten	130,6	118,0	98,5	140,0	+18,6

Noch: 2. Auftragseingangsindex im Verarbeitenden Gewerbe Nordrhein-Westfalens

Nominalindex Insgesamt

Systematik-Nr.	Wirtschaftszweig Hauptgruppe	Jahr 2019	September 2019	August 2020	September 2020	Veränderung gegenüber Vorjahres- monat in %
Basis 2015 = 100						
13	Herstellung von Textilien	97,7	92,7	89,1	93,6	+1,0
14	Herstellung von Bekleidung	84,5	68,9	137,1	81,7	+18,6
17	Herstellung von Papier, Pappe und Waren daraus	102,2	94,2	87,4	96,6	+2,5
20	Herstellung von chemischen Erzeugnissen	100,9	93,7	84,2	97,2	+3,7
20.1	Herstellung von chemischen Grundstoffen, Düngemitteln und Stickstoffverbindungen, Kunststoffen in Primärformen und synthetischem Kautschuk in Primärformen	100,5	90,0	81,2	92,8	+3,1
21	Herstellung von pharmazeutischen Erzeugnissen	116,5	102,7	74,3	125,8	+22,5
24	Metallerzeugung und -bearbeitung	99,2	93,0	77,8	95,3	+2,5
24.1	Erzeugung von Roheisen, Stahl und Ferrolegierungen	99,9	84,3	77,3	95,7	+13,5
24.4	Erzeugung und erste Bearbeitung von NE-Metallen	95,6	101,9	75,5	94,6	-7,2
24.5	Gießereien	97,9	82,8	84,8	82,2	-0,7
25	Herstellung von Metallerzeugnissen	103,0	102,7	87,9	109,5	+6,6
25.5	Herstellung von Schmiede-, Press-, Zieh- und Stanzteilen, gewalzten Ringen und pulvermetallurgischen Erzeugnissen	100,4	94,9	83,4	97,2	+2,4
25.7	Herstellung von Schneidwaren, Werkzeugen, Schlössern und Beschlägen aus unedlen Metallen	99,1	97,3	90,0	108,3	+11,3
26	Herstellung von Datenverarbeitungsgeräten, elektronischen und optischen Erzeugnissen	144,8	128,1	129,3	157,5	+23,0
27	Herstellung von elektrischen Ausrüstungen	96,8	94,5	85,9	99,0	+4,8
27.1	Herstellung von Elektromotoren, Generatoren, Transformatoren, Elektrizitätsverteilungs- und -schalteinrichtungen	87,4	88,5	76,2	86,5	-2,3
28	Maschinenbau	102,8	100,7	82,4	104,7	+4,0
28.1	Herstellung von nicht wirtschaftszweigspezifischen Maschinen	99,2	96,5	83,0	93,0	-3,6
29	Herstellung von Kraftwagen und Kraftwagenteilen	94,6	85,6	80,4	94,3	+10,2
30	Sonstiger Fahrzeugbau	62,1	36,2	32,3	31,1	-14,1
C	Verarbeitendes Gewerbe	100,9	94,9	83,3	100,5	+5,9
	Vorleistungsgüterproduzenten	100,4	94,3	83,3	98,5	+4,5
	Investitionsgüterproduzenten	99,6	94,0	79,9	99,9	+6,3
	Gebrauchsgüterproduzenten	128,2	125,1	128,0	140,6	+12,4
	Verbrauchsgüterproduzenten	104,7	97,2	90,6	110,1	+13,3

Noch: 2. Auftragseingangsindex im Verarbeitenden Gewerbe Nordrhein-Westfalens

Realindex Inland

Systematik-Nr.	Wirtschaftszweig Hauptgruppe	Jahr 2019	September 2019	August 2020	September 2020	Veränderung gegenüber Vorjahres- monat in %
Basis 2015 = 100						
13	Herstellung von Textilien	90,8	83,7	82,9	84,5	+1,0
14	Herstellung von Bekleidung	85,7	67,2	140,9	81,4	+21,1
17	Herstellung von Papier, Pappe und Waren daraus	91,6	86,6	82,5	90,8	+4,8
20	Herstellung von chemischen Erzeugnissen	90,0	84,4	81,7	86,7	+2,7
20.1	Herstellung von chemischen Grundstoffen, Düngemitteln und Stickstoffverbindungen, Kunststoffen in Primärformen und synthetischem Kautschuk in Primärformen	90,2	80,0	81,5	83,8	+4,8
21	Herstellung von pharmazeutischen Erzeugnissen	58,7	58,8	53,4	60,1	+2,2
24	Metallerzeugung und -bearbeitung	87,9	81,4	75,1	89,2	+9,6
24.1	Erzeugung von Roheisen, Stahl und Ferrolegierungen	80,9	68,7	69,8	82,1	+19,5
24.4	Erzeugung und erste Bearbeitung von NE-Metallen	96,0	96,9	80,8	98,0	+1,1
24.5	Gießereien	93,1	80,6	83,5	80,8	+0,2
25	Herstellung von Metallerzeugnissen	96,1	97,4	81,3	97,9	+0,5
25.5	Herstellung von Schmiede-, Press-, Zieh- und Stanzteilen, gewalzten Ringen und pulvermetallurgischen Erzeugnissen	90,1	85,5	78,7	86,9	+1,6
25.7	Herstellung von Schneidwaren, Werkzeugen, Schlössern und Beschlägen aus unedlen Metallen	89,7	87,5	82,1	94,4	+7,9
26	Herstellung von Datenverarbeitungsgeräten, elektronischen und optischen Erzeugnissen	127,8	110,6	129,7	134,6	+21,7
27	Herstellung von elektrischen Ausrüstungen	93,5	90,7	86,3	97,7	+7,7
27.1	Herstellung von Elektromotoren, Generatoren, Transformatoren, Elektrizitätsverteilungs- und -schalteinrichtungen	86,4	86,7	79,4	90,9	+4,8
28	Maschinenbau	94,2	90,4	75,1	99,0	+9,5
28.1	Herstellung von nicht wirtschaftszweigspezifischen Maschinen	91,4	91,8	72,3	96,3	+4,9
29	Herstellung von Kraftwagen und Kraftwagenteilen	95,1	91,2	83,1	98,3	+7,8
30	Sonstiger Fahrzeugbau	68,2	40,0	41,1	42,1	+5,3
C	Verarbeitendes Gewerbe	91,7	86,9	80,0	92,5	+6,4
	Vorleistungsgüterproduzenten	90,8	84,8	80,2	90,5	+6,7
	Investitionsgüterproduzenten	96,1	91,9	78,2	98,3	+7,0
	Gebrauchsgüterproduzenten	109,9	127,3	113,4	125,3	-1,6
	Verbrauchsgüterproduzenten	76,6	74,3	80,2	77,7	+4,6

Noch: 2. Auftragseingangindex im Verarbeitenden Gewerbe Nordrhein-Westfalens

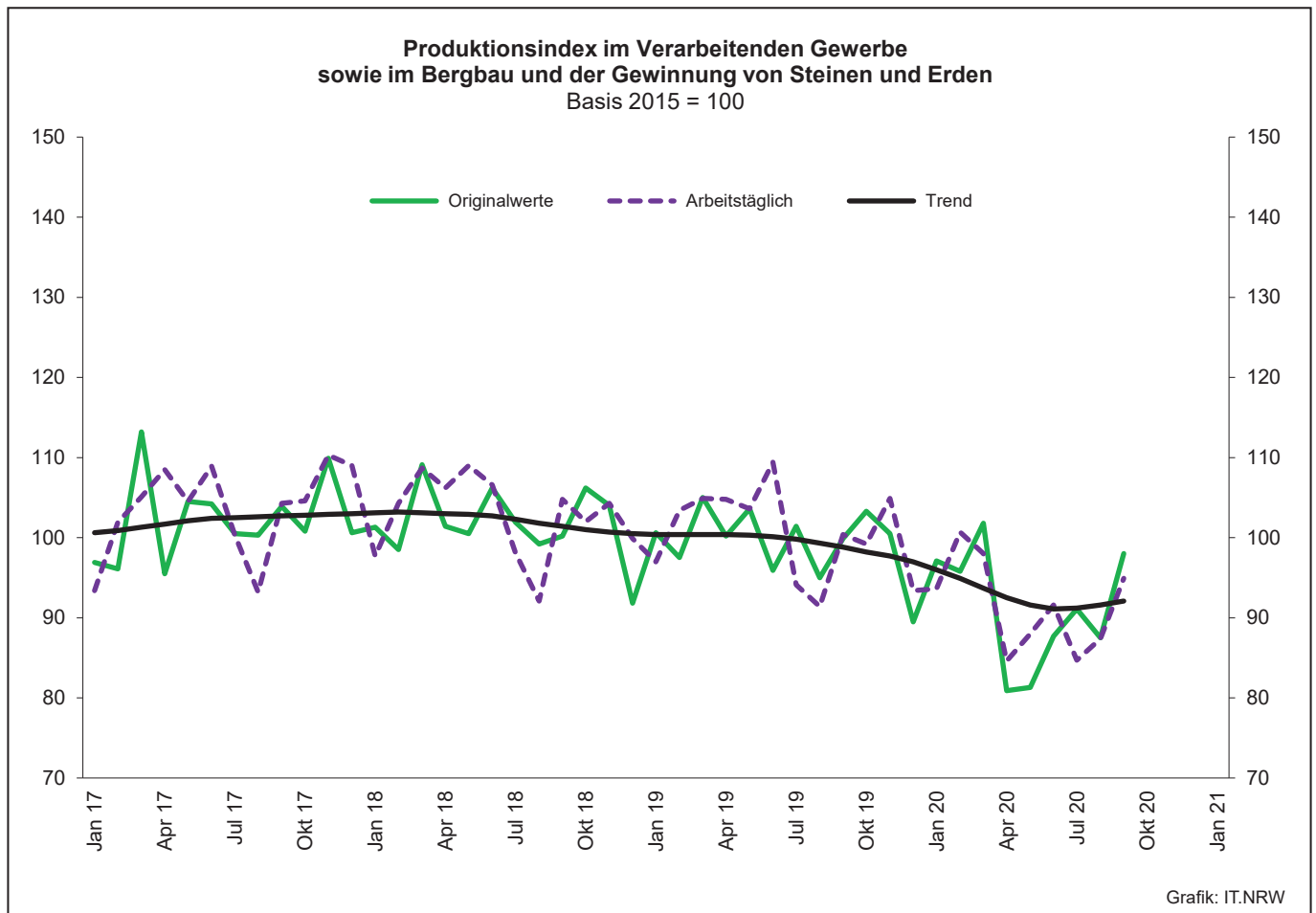
Realindex Ausland

Systematik-Nr.	Wirtschaftszweig Hauptgruppe	Jahr 2019	September 2019	August 2020	September 2020	Veränderung gegenüber Vorjahres- monat in %
Basis 2015 = 100						
13	Herstellung von Textilien	100,0	97,9	91,5	99,0	+1,1
14	Herstellung von Bekleidung	76,1	64,9	120,3	73,6	+13,4
17	Herstellung von Papier, Pappe und Waren daraus	104,9	94,9	89,5	100,4	+5,8
20	Herstellung von chemischen Erzeugnissen	102,4	94,3	86,2	105,3	+11,7
20.1	Herstellung von chemischen Grundstoffen, Düngemitteln und Stickstoffverbindungen, Kunststoffen in Primärformen und synthetischem Kautschuk in Primärformen	100,5	90,5	83,8	101,8	+12,5
21	Herstellung von pharmazeutischen Erzeugnissen	156,4	132,6	87,7	169,4	+27,8
24	Metallerzeugung und -bearbeitung	99,2	97,3	77,5	98,3	+1,0
24.1	Erzeugung von Roheisen, Stahl und Ferrolegierungen	113,0	97,3	92,3	126,3	+29,8
24.4	Erzeugung und erste Bearbeitung von NE-Metallen	90,1	106,4	68,6	86,1	-19,1
24.5	Gießereien	95,2	77,4	75,4	72,4	-6,5
25	Herstellung von Metallerzeugnissen	99,6	96,2	86,1	112,1	+16,5
25.5	Herstellung von Schmiede-, Press-, Zieh- und Stanzteilen, gewalzten Ringen und pulvermetallurgischen Erzeugnissen	103,0	96,7	80,5	102,2	+5,7
25.7	Herstellung von Schneidwaren, Werkzeugen, Schlössern und Beschlägen aus unedlen Metallen	100,7	99,2	88,5	111,7	+12,6
26	Herstellung von Datenverarbeitungsgeräten, elektronischen und optischen Erzeugnissen	172,8	156,5	152,0	207,7	+32,7
27	Herstellung von elektrischen Ausrüstungen	91,9	90,3	77,4	90,8	+0,6
27.1	Herstellung von Elektromotoren, Generatoren, Transformatoren, Elektrizitätsverteilungs- und -schalteinrichtungen	79,1	80,6	61,7	69,6	-13,6
28	Maschinenbau	99,8	98,5	78,8	98,0	-0,5
28.1	Herstellung von nicht wirtschaftszweigspezifischen Maschinen	97,4	92,2	82,8	80,8	-12,4
29	Herstellung von Kraftwagen und Kraftwagenteilen	92,1	79,8	75,9	88,6	+11,0
30	Sonstiger Fahrzeugbau	54,3	30,9	23,0	19,4	-37,2
C	Verarbeitendes Gewerbe	101,6	95,1	82,2	102,7	+8,0
	Vorleistungsgüterproduzenten	101,4	96,3	84,0	104,1	+8,1
	Investitionsgüterproduzenten	95,7	89,1	75,3	93,4	+4,8
	Gebrauchsgüterproduzenten	136,5	117,6	132,2	144,1	+22,5
	Verbrauchsgüterproduzenten	131,0	118,1	97,7	140,0	+18,5

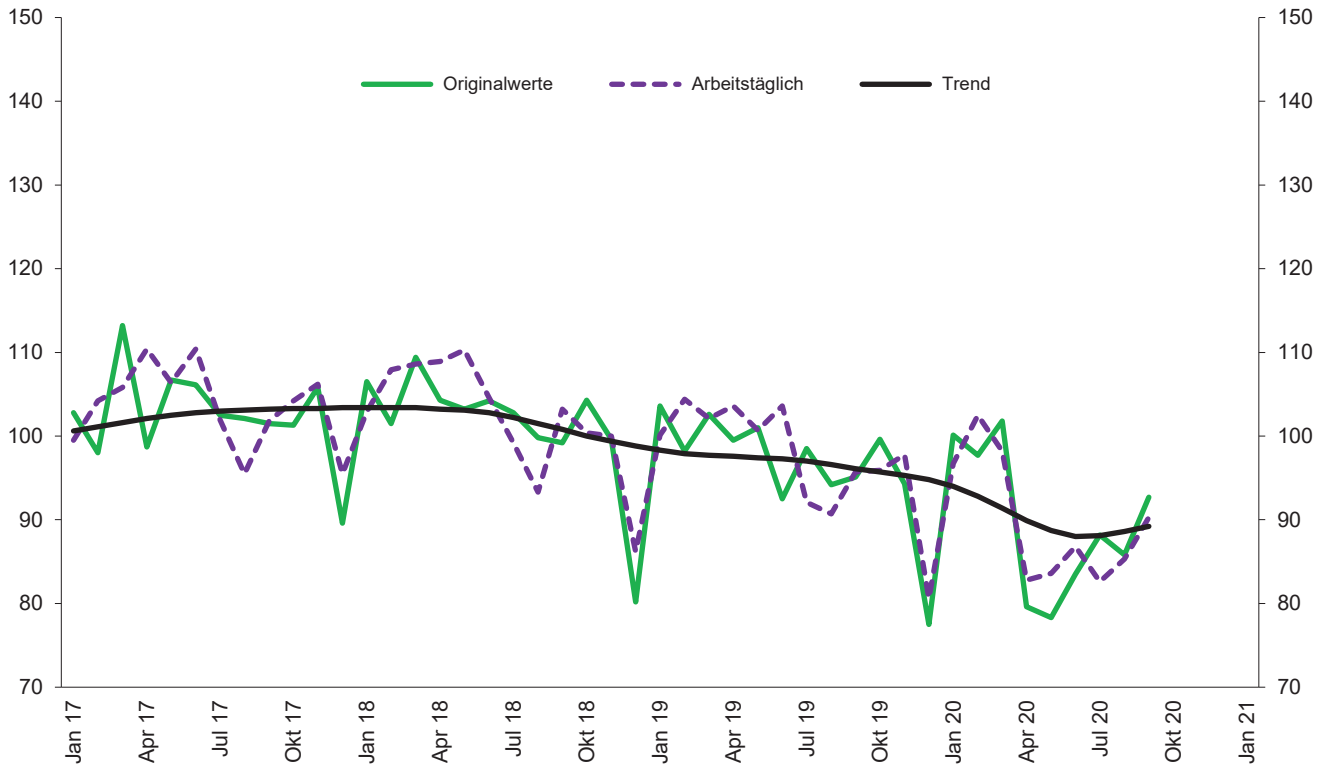
Noch: 2. Auftragseingangsindex im Verarbeitenden Gewerbe Nordrhein-Westfalens

Realindex insgesamt

Systematik-Nr.	Wirtschaftszweig Hauptgruppe	Jahr 2019	September 2019	August 2020	September 2020	Veränderung gegenüber Vorjahres- monat in %
Basis 2015 = 100						
13	Herstellung von Textilien	94,8	90,1	86,8	91,2	+1,2
14	Herstellung von Bekleidung	81,6	66,2	132,0	78,0	+17,8
17	Herstellung von Papier, Pappe und Waren daraus	96,9	89,9	85,2	94,6	+5,2
20	Herstellung von chemischen Erzeugnissen	96,9	89,9	84,2	97,0	+7,9
20.1	Herstellung von chemischen Grundstoffen, Düngemitteln und Stickstoffverbindungen, Kunststoffen in Primärformen und synthetischem Kautschuk in Primärformen	96,2	86,1	82,8	94,3	+9,5
21	Herstellung von pharmazeutischen Erzeugnissen	118,0	103,6	74,2	126,5	+22,1
24	Metallerzeugung und -bearbeitung	92,0	87,2	76,0	92,5	+6,1
24.1	Erzeugung von Roheisen, Stahl und Ferrolegierungen	89,4	76,3	75,7	93,8	+22,9
24.4	Erzeugung und erste Bearbeitung von NE-Metallen	93,6	100,7	75,8	93,2	-7,4
24.5	Gießereien	94,0	79,3	80,2	77,4	-2,4
25	Herstellung von Metallerzeugnissen	97,4	96,9	83,0	103,1	+6,4
25.5	Herstellung von Schmiede-, Press-, Zieh- und Stanzteilen, gewalzten Ringen und pulvermetallurgischen Erzeugnissen	94,8	89,6	79,4	92,5	+3,2
25.7	Herstellung von Schneidwaren, Werkzeugen, Schlössern und Beschlägen aus unedlen Metallen	94,5	92,6	84,9	102,0	+10,2
26	Herstellung von Datenverarbeitungsgeräten, elektronischen und optischen Erzeugnissen	152,6	135,9	141,9	174,8	+28,6
27	Herstellung von elektrischen Ausrüstungen	92,7	90,5	81,9	94,3	+4,2
27.1	Herstellung von Elektromotoren, Generatoren, Transformatoren, Elektrizitätsverteilungs- und -schalteinrichtungen	83,0	83,9	71,2	81,0	-3,5
28	Maschinenbau	97,7	95,5	77,4	98,3	+2,9
28.1	Herstellung von nicht wirtschaftszweigspezifischen Maschinen	94,8	92,0	78,2	87,6	-4,8
29	Herstellung von Kraftwagen und Kraftwagenteilen	93,3	84,2	78,8	92,4	+9,7
30	Sonstiger Fahrzeugbau	60,5	34,9	31,1	29,4	-15,8
C	Verarbeitendes Gewerbe	96,8	91,0	81,1	97,7	+7,4
	Vorleistungsgüterproduzenten	95,6	90,0	81,9	96,7	+7,4
	Investitionsgüterproduzenten	95,9	90,2	76,5	95,4	+5,8
	Gebrauchsgüterproduzenten	125,4	121,6	124,4	136,3	+12,1
	Verbrauchsgüterproduzenten	103,8	96,2	88,9	108,9	+13,2

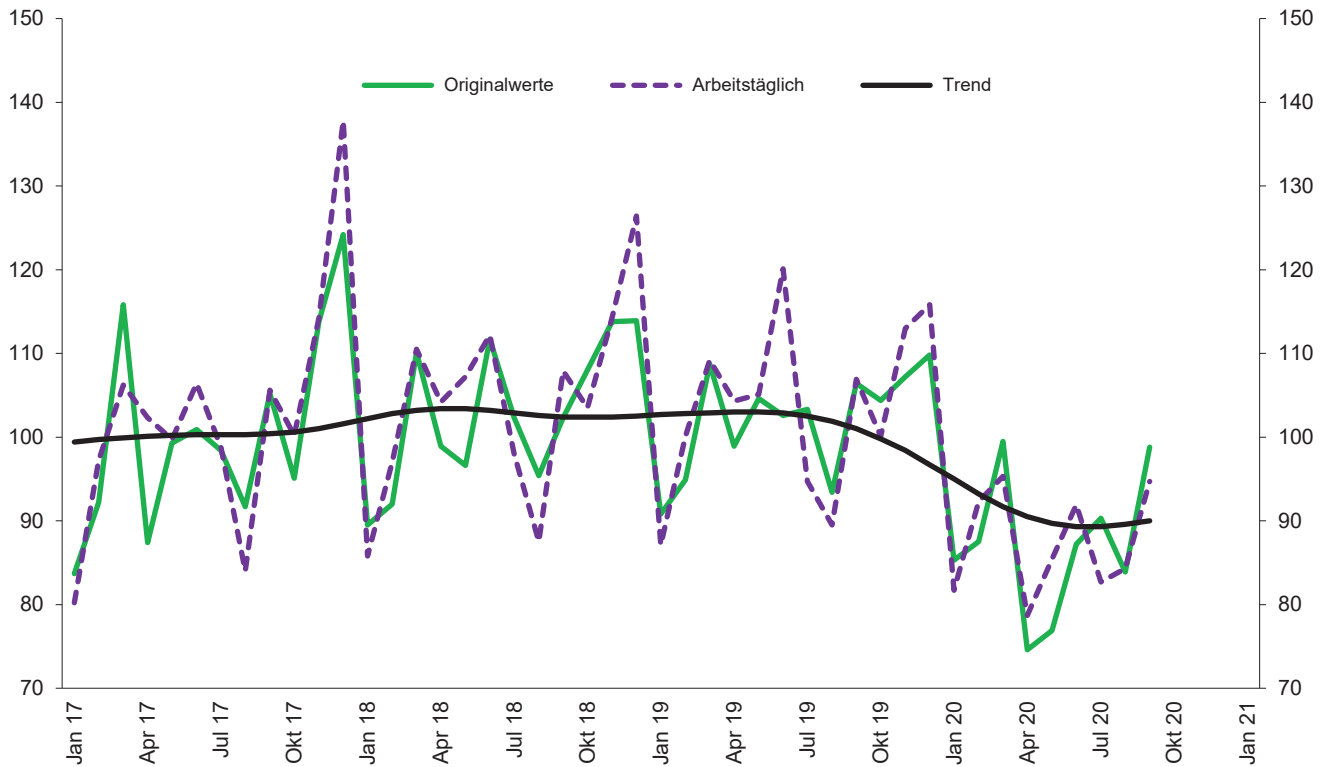


Produktionsindex der Vorleistungsgüterproduzenten Basis 2015 = 100

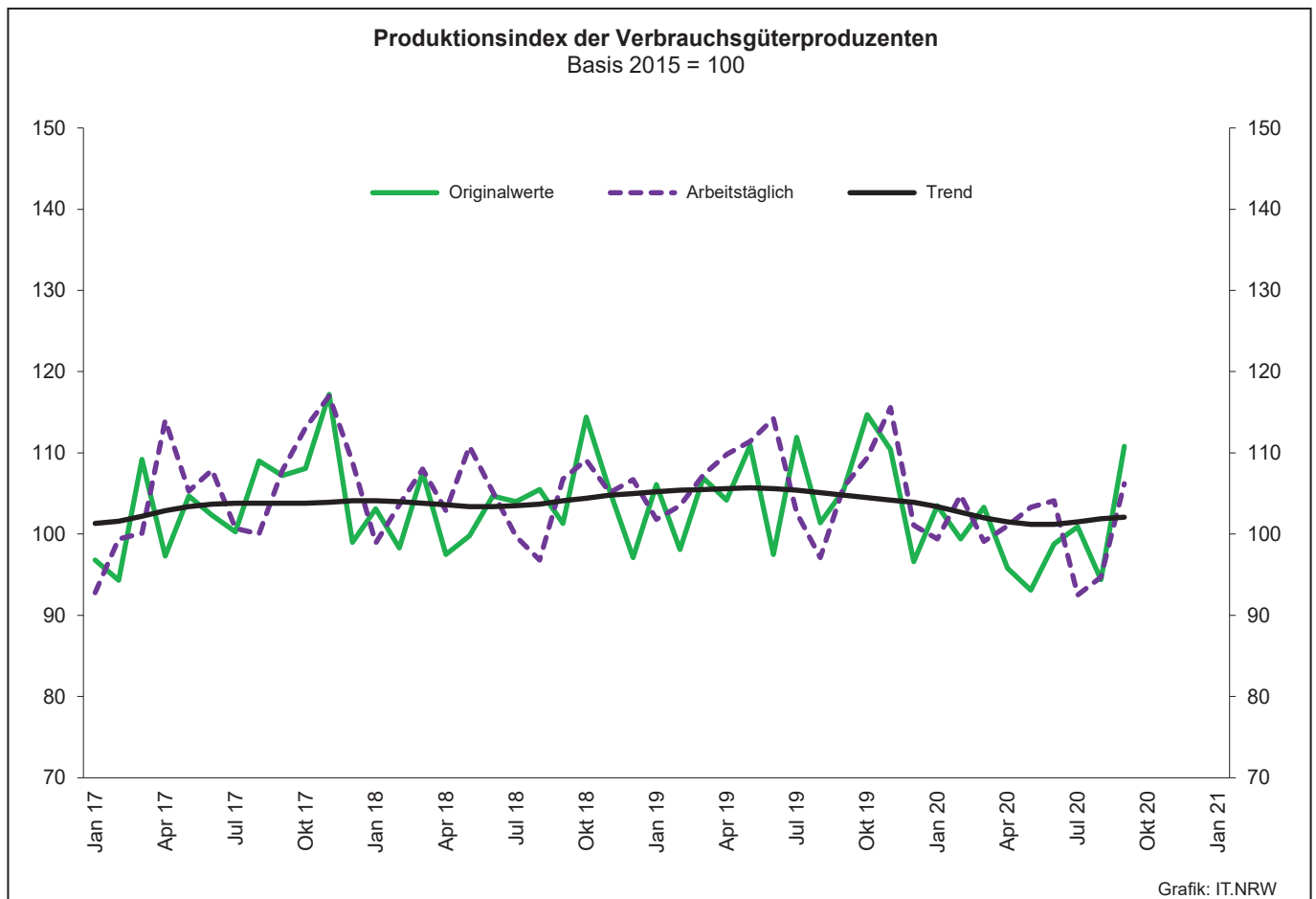
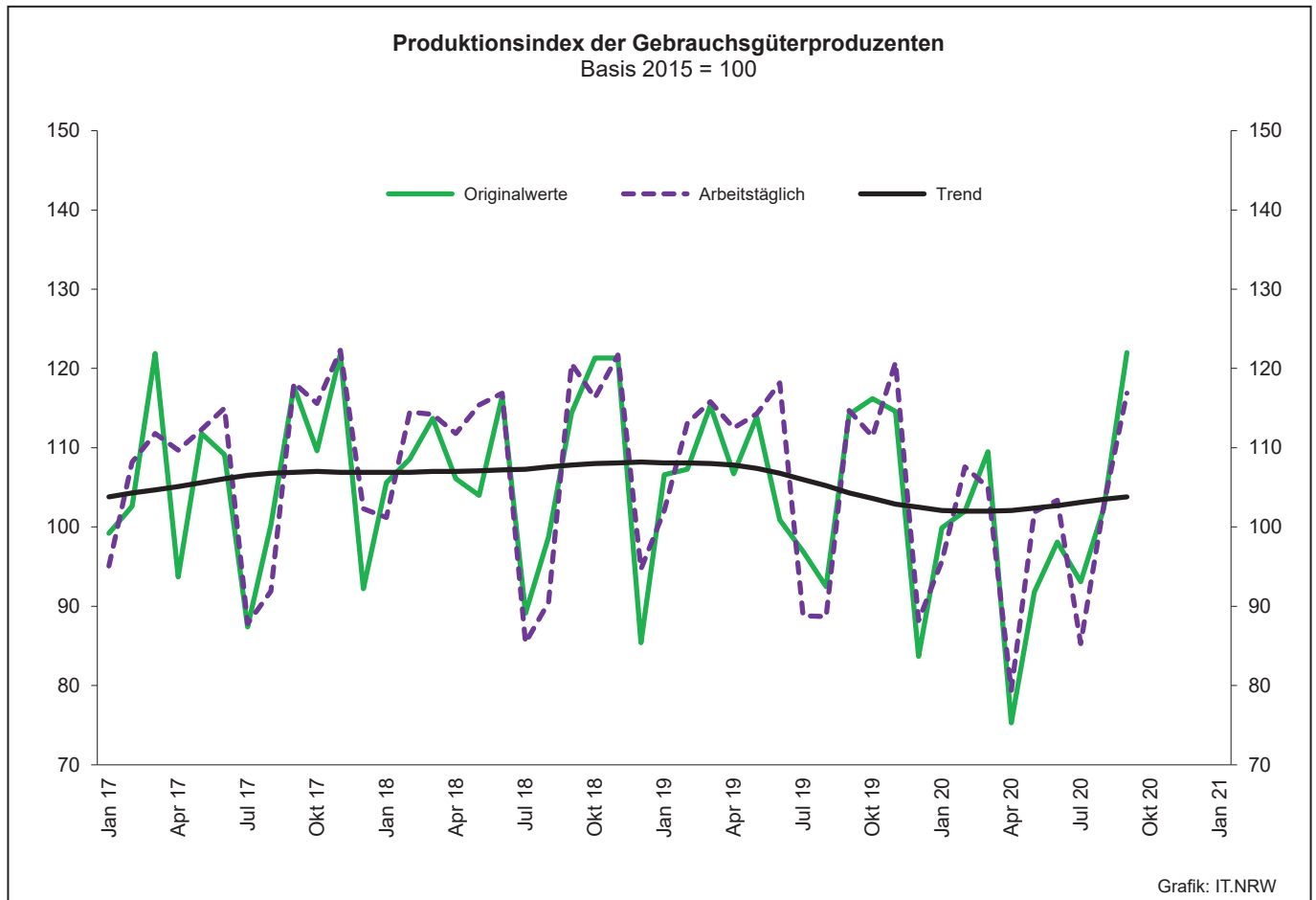


Grafik: IT.NRW

Produktionsindex der Investitionsgüterproduzenten Basis 2015 = 100



Grafik: IT.NRW



3. Produktionsindex*) im Verarbeitenden Gewerbe sowie im Bergbau und in der Gewinnung von Steinen und Erden Nordrhein-Westfalens

Systematik-Nr.	Wirtschaftszweig Hauptgruppe	Ge- wichtung	Jahr	September	August	September	Veränderung Sept. 2020 gegenüber Sept. 2019
		%	2019		2020		%
	Basis 2015 = 100						
B	Bergbau und Gewinnung von Steinen und Erden	0,3	80,0	81,3	73,5	73,4	-9,7
	darunter						
05	Kohlenbergbau	0,2	63,5	59,9	52,1	54,6	-8,8
08	Gewinnung von Steinen und Erden, sonstiger Bergbau	0,1	110,4	121,9	110,1	105,2	-13,7
C	Verarbeitendes Gewerbe	77,4	100,6	100,5r	87,4	94,9	-5,6
	davon						
10	Herstellung von Nahrungs- und Futtermitteln	5,4	104,3	104,6r	92,6	96,4	-7,8
11	Getränkeherstellung	1,1	105,4	105,3r	119,3	103,2	-2,0
12	Tabakverarbeitung	0,1	114,8	125,2	98,8	117,2	-6,4
13	Herstellung von Textilien	0,8	94,5	98,1	81,4	93,5	-4,7
14	Herstellung von Bekleidung	0,1	111,1	114,1r	98,3	116,7	+2,3
15	Herstellung von Leder, Lederwaren und Schuhen	0,1	118,8	120,8r	104,1	121,4	+0,5
16	Herstellung von Holz-, Flecht-, Korb- und Korkwaren (ohne Möbel)	0,7	102,2	103,7r	96,7	109,9	+6,0
17	Herstellung von Papier, Pappe und Waren daraus	1,9	98,9	94,9	93,3	91,8	-3,3
18	Herstellung von Druckerzeugnissen; Vervielfältigung von bespielten Ton-, Bild- und Datenträgern	1,1	93,5	99,7r	80,4	85,2	-14,5
19	Kokerei und Mineralölverarbeitung	2,5	95,6	89,0	99,6	98,3	+10,4
20	Herstellung von chemischen Erzeugnissen	12,8	95,2	88,9r	91,2	90,9	+2,2
21	Herstellung von pharmazeutischen Erzeugnissen	2,1	127,3	115,6r	99,8	145,0	+25,4
22	Herstellung von Gummi- und Kunststoffwaren	3,7	102,6	105,5r	90,7	98,9	-6,3
23	Herstellung von Glas- und Glaswaren, Keramik, Verarbeitung von Steinen und Erden	1,9	103,6	107,7r	95,9	103,3	-4,1
24	Metallerzeugung und -bearbeitung	9,3	92,0	91,3r	69,9	77,1	-15,6
25	Herstellung von Metallerzeugnissen	7,8	101,2	101,2	86,6	95,2	-5,9
26	Herstellung von Datenverarbeitungsgeräten, elektronischen und optischen Erzeugnissen	1,8	143,2	145,2	126,0	134,7	-7,2
27	Herstellung von elektrischen Ausrüstungen	4,5	92,9	95,7r	83,5	89,4	-6,6
28	Maschinenbau	10,7	103,7	103,8r	82,5	93,9	-9,5
29	Herstellung von Kraftwagen und Kraftwagenteilen	4,0	89,9	98,0r	64,0	80,4	-18,0
30	Sonstiger Fahrzeugbau	0,6	125,5	124,1r	115,0	112,3	-9,5
31	Herstellung von Möbeln	1,8	103,8	116,4r	97,2	115,4	-0,9
32	Herstellung von sonstigen Waren	0,5	121,8	122,2	112,4	137,1	+12,2
33	Reparatur und Instandhaltung von Maschinen und Ausrüstungen	2,2	104,9	116,4r	93,0	98,2	-15,6
B - C	Verarbeitendes Gewerbe sowie Bergbau und Gewinnung von Steinen und Erden	77,7	100,5	100,4r	87,4	94,9	-5,5
B - D, F	Produzierendes Gewerbe (einschl. Bau und Energie)	100	101,4	101,6r	91,0	98,1	-3,4
	Vorleistungsgüterproduzenten	40,7	97,3	95,7r	85,3	90,3	-5,6
	Investitionsgüterproduzenten	20,2	103,8	106,9r	84,3	94,7	-11,4
	Gebrauchsgüterproduzenten	2,7	107,4	114,7r	102,7	116,9	+1,9
	Verbrauchsgüterproduzenten	11,3	106,6	105,8r	94,7	106,2	+0,4
	Energie	10,5	75,9	69,4r	70,5	74,1	+6,8

*) von arbeitstäglichen Schwankungen bereinigt

4. Betriebe, Beschäftigte, geleistete Arbeitsstunden, Entgelte und Umsatz in Nordrhein-Westfalen nach Wirtschaftszweigen

Systematik-Nr.	Wirtschaftszweig a = September 2020 b = Veränderung gegenüber gleichem Vorjahreszeitraum in %		Betriebe	Beschäftigte	Geleistete Arbeits- stunden	Entgelte	Gesamtumsatz	
							insgesamt	darunter Auslands- umsatz
			Anzahl		1 000		1 000 EUR	
B	Bergbau und Gewinnung von Steinen und Erden	a	22
		b	-8,3
05	Kohlenbergbau	a	7
		b	-
06	Gewinnung von Erdöl und Erdgas	a	-	-	-	-	-	-
		b	-	-	-	-	-	-
07	Erzbergbau	a	1
		b	-
08	Gewinnung von Steinen und Erden, sonstiger Bergbau	a	14	2 370
		b	-12,5	-5,3
09	Erbringung von Dienstleistungen für den Bergbau und für die Gewinnung von Steinen und Erden	a	-	-	-	-	-	-
		b	-	-	-	-	-	-
C	Verarbeitendes Gewerbe	a	5 153
		b	-0,3
10	Herstellung von Nahrungs- und Futtermitteln	a	454	91 328	11 875	266 630	2 653 138	666 546
		b	+0,7	+0,2	+1,1	+3,6	-3,4	+1,7
10.1	Schlachten und Fleischverarbeitung	a	125	27 340	3 736	63 766	858 401	205 073
		b	-	+0,3	+1,4	+4,4	-14,3	-8,5
10.3	Obst- und Gemüseverarbeitung	a	30	6 254	844	23 047	277 107	46 688
		b	+3,4	-1,7	-2,5	-2,8	+0,1	-10,7
10.5	Milchverarbeitung	a	18	3 182	417	12 773	166 759	66 590
		b	+20,0	+14,0	+16,8	+13,9	+8,2	+12,3
10.6	Mahl- und Schälmaschinen, Herstellung von Stärke und Stärkeerzeugnissen	a	13	.	.	9 255	121 951	47 690
		b	-7,1	.	.	+0,3	-9,0	-13,6
10.7	Herstellung von Back- und Teigwaren	a	161	24 420	3 010	58 196	400 142	40 828
		b	-	+0,4	-0,6	+2,1	+0,7	+7,6
10.8	Herstellung von sonstigen Nahrungsmitteln	a	78	24 663	3 076	87 319	639 458	198 081
		b	+4,0	-0,2	+1,6	+6,2	+5,4	+17,4
11	Getränkeherstellung	a	51	8 306	1 114	31 832	319 795	23 150
		b	+2,0	+0,5	+0,3	+3,0	+4,3	+0,9
12	Tabakverarbeitung	a	3	636
		b	-	-1,4
13	Herstellung von Textilien	a	106	15 030	1 878	46 375	268 542	130 154
		b	-2,8	-4,4	-5,6	-5,0	-0,5	-1,9
13.2	Weberei	a	19	2 957	350	8 963	58 659	30 699
		b	+5,6	+3,5	-3,8	-2,8	-4,0	-6,9
13.3	Veredlung von Textilien und Bekleidung	a	12	1 331	166	3 938	17 963	.
		b	-7,7	.	-13,7	-9,2	.	.
13.9	Herstellung von sonstigen Textilwaren	a	72	10 511	1 326	32 950	188 495	88 169
		b	-5,3	-5,8	.	.	+1,1	-1,9
14	Herstellung von Bekleidung	a	20	4 148	536	13 326	133 923	52 394
		b	-4,8	-10,0	.	.	+6,4	+7,6
15	Herstellung von Leder, Lederwaren und Schuhen	a	13	.	252	5 620	56 449	20 749
		b	+8,3	.	+4,8	+4,8	+4,3	-1,2
16	Herstellung von Holz-, Flecht-, Korb- und Korkwaren (ohne Möbel)	a	81	12 700	1 812	43 183	287 058	74 571
		b	+1,3	+0,2	+5,9	+9,0	+10,8	+7,9
17	Herstellung von Papier, Pappe und Waren daraus	a	138	25 162	3 115	93 492	588 385	242 603
		b	-1,4	-1,7	-2,0	-3,0	+0,1	-0,3
17.1	Herstellung von Holz- und Zellstoff, Papier, Karton und Pappe	a	32	6 371	803	26 886	220 850	123 796
		b	-3,0	-1,0	-3,4	-9,4	-2,9	-4,9
17.2	Herstellung von Waren aus Papier, Karton und Pappe	a	106	18 791	2 312	66 606	367 534	118 808
		b	-0,9	-1,9	-1,5	-0,2	+2,0	+5,0
18	Herstellung von Druckerzeugnissen; Vervielfältigung von bespielten Ton-, Bild- und Datenträgern	a	122	14 990	1 831	47 667	230 048	28 907
		b	+2,5	-2,9	-4,6	-1,8	-9,4	-20,2

**Noch: 4. Betriebe, Beschäftigte, geleistete Arbeitsstunden, Entgelte und Umsatz
in Nordrhein-Westfalen nach Wirtschaftszweigen**

Systematik-Nr.	Wirtschaftszweig a = September 2020 b = Veränderung gegenüber gleichem Vorjahreszeitraum in %		Betriebe	Beschäftigte	Geleistete Arbeits- stunden	Entgelte	Gesamtumsatz	
							insgesamt	darunter Auslands- umsatz
			Anzahl		1 000		1 000 EUR	
19	Kokerei und Mineralölverarbeitung	a	13	5 269	.	.	430 245	73 060
		b	–	+7,3	.	.	–23,9	–34,5
20	Herstellung von chemischen Erzeugnissen	a	294	92 108	11 849	459 978	3 360 517	2 055 940
		b	+0,7	–0,3	–0,9	–3,0	+1,9	+4,3
20.1	Herstellung von chemischen Grundstoffen, Düngemitteln und Stickstoffverbindungen, Kunststoffen in Primärformen und synthetischem Kautschuk in Primärformen	a	124	50 237	6 307	267 958	1 939 182	1 223 485
		b	+1,6	+0,2	–1,0	–3,4	–5,9	–6,1
20.3	Herstellung von Anstrichmitteln, Druckfarben und Kitten	a	40	9 346	1 282	42 032	269 929	134 100
		b	–2,4	–1,5	–3,9	+1,1	+2,5	+5,6
20.4	Herstellung von Seifen, Wasch-, Reinigungs- und Körperpflegemitteln sowie von Duftstoffen	a	49	16 827	2 152	77 052	419 868	177 424
		b	–3,9	–3,3	–0,8	–8,0	–1,9	–3,8
20.5	Herstellung von sonstigen chemischen Erzeugnissen	a	71	12 638	1 749	55 459	428 053	242 037
		b	+2,9	+2,4	+1,0	+2,6	+2,5	–0,6
21	Herstellung von pharmazeutischen Erzeugnissen	a	38	12 365	1 638	61 377	566 781	450 934
		b	–2,6	+1,7	+5,1	–1,9	+26,3	+32,5
22	Herstellung von Gummi- und Kunststoffwaren	a	430	69 348	9 356	236 638	1 225 444	517 301
		b	–0,2	–3,6	–2,3	–2,1	–0,8	+2,8
22.1	Herstellung von Gummiwaren	a	39	9 074	1 240	33 626	203 905	116 266
		b	–4,9	–3,8	+0,2	–2,4	+1,8	+10,0
22.2	Herstellung von Kunststoffwaren	a	391	60 274	8 116	203 012	1 021 539	401 036
		b	+0,3	–3,6	–2,7	–2,0	–1,3	+0,9
23	Herstellung von Glas und Glaswaren, Keramik, Verarbeitung von Steinen und Erden	a	180	26 017	3 498	97 534	522 626	174 813
		b	+1,7	–0,6	+2,5	–8,6	+0,7	+2,2
23.1	Herstellung von Glas und Glaswaren	a	54	10 228	1 439	34 875	168 258	77 025
		b	+3,8	+0,1	+7,5	–0,8	+5,9	+11,1
23.5	Herstellung von Zement, Kalk und gebranntem Gips	a	16	2 453	302	10 371	.	.
		b	–5,9	–5,0	–5,1	–26,5	.	.
23.6	Herstellung von Erzeugnissen aus Beton, Zement und Gips	a	49	4 905	692	21 214	112 645	10 219
		b	+4,3	+4,3	+11,1	–17,0	–3,4	–1,8
23.9	Herstellung von Schleifkörpern und Schleifmitteln auf Unterlage sowie sonstigen Erzeugnissen aus nichtmetallischen Mineralien a. n. g.	a	25	.	455	15 800	77 729	33 693
		b	+8,7	.	–5,9	–0,1	–5,8	–10,0
24	Metallerzeugung und -bearbeitung	a	307	98 876	11 019	398 392	2 721 027	1 094 762
		b	–4,1	–5,5	–10,7	–10,8	–12,6	–9,9
24.2	Herstellung von Stahlrohren, Rohrform-, Rohrverschluss- und Rohrverbindungsstücken aus Stahl	a	46	14 261	1 489	50 343	256 401	141 554
		b	–11,5	–10,5	–19,0	–18,2	–26,6	–37,2
24.3	Sonstige erste Bearbeitung von Eisen und Stahl	a	80	12 091	1 458	47 500	391 078	157 758
		b	–2,4	–5,1	–7,2	–9,8	–3,7	–0,7
24.4	Erzeugung und erste Bearbeitung von NE-Metallen	a	63	18 417	2 218	82 595	774 273	324 737
		b	–3,1	–5,1	–6,6	–4,5	+0,3	+6,0
24.5	Gießereien	a	85	20 249	2 296	77 288	322 391	141 651
		b	–3,4	–7,0	–14,4	–11,5	–15,5	–9,3
25	Herstellung von Metallerzeugnissen	a	938	137 470	16 881	502 355	2 277 819	878 150
		b	–0,8	–4,5	–5,1	–6,6	–2,6	–3,5
25.1	Stahl- und Leichtmetallbau	a	157	20 410	2 697	73 412	349 821	80 130
		b	+1,9	+0,1	+1,7	+2,1	+2,7	–3,6
25.5	Herstellung von Schmiede-, Press-, Zieh- und Stanzteilen, gewalzten Ringen und pulvermetallurgischen Erzeugnissen	a	154	30 052	3 449	109 857	549 449	217 251
		b	–4,3	–6,9	–10,7	–14,2	–2,9	–3,6
25.6	Oberflächenveredlung und Wärmebehandlung; Mechanik a. n. g.	a	218	20 682	2 609	64 934	235 164	49 974
		b	–0,9	–5,4	–5,8	–6,3	–6,3	–7,0
25.7	Herstellung von Schneidwaren, Werkzeugen, Schlössern und Beschlägen aus unedlen Metallen	a	184	33 635	4 023	133 099	578 004	279 673
		b	–0,5	–5,0	–4,5	–6,5	+1,4	+4,3
25.9	Herstellung von sonstigen Metallwaren	a	191	28 852	3 581	105 400	495 034	215 311
		b	–1,5	–5,0	–6,5	–6,0	–5,6	–5,0

**Noch: 4. Betriebe, Beschäftigte, geleistete Arbeitsstunden, Entgelte und Umsatz
in Nordrhein-Westfalen nach Wirtschaftszweigen**

Systematik-Nr.	Wirtschaftszweig a = September 2020 b = Veränderung gegenüber gleichem Vorjahreszeitraum in %		Betriebe	Beschäftigte	Geleistete Arbeits- stunden	Entgelte	Gesamtumsatz	
							insgesamt	darunter Auslands- umsatz
			Anzahl		1 000	1 000 EUR		
26	Herstellung von Datenverarbeitungsgeräten, elektronischen und optischen Erzeugnissen	a	172	38 901	5 189	163 680	780 587	451 533
		b	+1,2	+16,3	+11,9	+14,7	+14,0	+12,6
26.3	Herstellung von Geräten und Einrichtungen der Telekommunikationstechnik	a	19	4 714	614	20 312	109 733	40 161
		b	-9,5	-3,1	-1,8	-2,7	-10,6	-5,1
26.5	Herstellung von Mess-, Kontroll-, Navigations- u. ä. Instrumenten und Vorrichtungen; Herstellung von Uhren	a	93	16 764	2 293	74 423	260 191	156 078
		b	-4,1	-2,5	-3,7	-5,6	-8,5	-12,6
27	Herstellung von elektrischen Ausrüstungen	a	295	79 414	10 098	337 536	1 754 063	886 069
		b	+0,7	-7,6	-5,3	-7,4	-5,4	-10,6
27.1	Herstellung von Elektromotoren, Generatoren, Transformatoren, Elektrizitätsverteilungs- und -schalteinrichtungen	a	113	21 890	2 932	91 035	436 265	209 267
		b	-	-23,4	-22,3	-24,0	-27,9	-34,9
27.3	Herstellung von Kabeln und elektrischem Installations- material	a	63	25 489	3 168	110 769	511 333	265 066
		b	-8,7	-6,0	-3,9	-4,0	+3,5	+0,2
27.4	Herstellung von elektrischen Lampen und Leuchten	a	42	6 599	.	.	159 912	64 044
		b	-	-4,8	.	.	-14,5	-22,6
27.5	Herstellung von Haushaltsgeräten	a	17	14 500	1 661	62 628	.	.
		b	-5,6	.	+0,3	-3,1	.	.
28	Maschinenbau	a	838	177 677	21 861	775 538	3 617 821	2 258 546
		b	-0,8	-4,5	-6,6	-6,4	-9,6	-12,8
28.1	Herstellung von nicht wirtschaftszweigspezifischen Maschinen	a	210	58 720	7 044	264 306	1 277 361	725 346
		b	+2,9	-3,8	-6,0	-6,4	-4,9	-9,3
28.4	Herstellung von Werkzeugmaschinen	a	76	14 063	1 681	59 970	241 746	156 230
		b	-5,0	-16,0	-21,8	-21,6	-44,0	-54,3
28.9	Herstellung von Maschinen für sonstige bestimmte Wirtschaftszweige	a	264	48 267	5 968	213 066	1 021 737	727 268
		b	-	+1,2	-3,2	-0,8	-5,7	-6,7
29	Herstellung von Kraftwagen und Kraftwagenteilen	a	169	75 400	9 394	346 519	2 721 933	1 757 731
		b	-2,3	-5,7	+1,1	-6,6	+4,9	+12,7
29.1	Herstellung von Kraftwagen und Kraftwagenmotoren	a	6	23 070	2 843	125 364	1 669 894	.
		b	-25,0	-7,3	+19,6	-7,2	+11,1	.
29.2	Herstellung von Karosserien, Aufbauten und Anhängern	a	38	9 667	1 278	37 804	269 701	.
		b	+2,7	+0,4	+3,0	+7,6	+7,1	.
29.3	Herstellung von Teilen und Zubehör für Kraftwagen	a	125	42 663	5 273	183 351	782 338	428 095
		b	-2,3	-6,1	-7,1	-8,7	-6,9	-6,8
30	Sonstiger Fahrzeugbau	a	34	8 822	1 201	39 059	336 980	116 911
		b	-	+3,9	-2,6	-1,4	+6,5	+16,9
30.2	Schienenfahrzeugbau	a	13	5 679	.	.	284 640	.
		b	+8,3	+7,8	.	.	+15,3	.
31	Herstellung von Möbeln	a	153	26 801	3 665	90 184	701 119	244 249
		b	-2,5	-1,5	+3,2	+1,2	+6,1	+3,9
32	Herstellung von sonstigen Waren	a	86	11 467	1 503	40 044	229 951	61 560
		b	-	-5,3	-5,5	-2,1	+3,1	-0,7
32.4	Herstellung von Spielwaren	a	5	1 602	222	5 230	.	.
		b	-16,7	-9,8	-8,9	-13,6	.	.
32.5	Herstellung von medizinischen und zahnmedizinischen Apparaten und Materialien	a	57	.	.	.	110 254	32 245
		b	+3,6	.	.	.	+4,6	+1,8
33	Reparatur und Installation von Maschinen und Ausrüstungen	a	218	31 943	4 112	127 378	401 246	43 959
		b	+4,3	-1,9	-1,0	+0,1	-7,8	-29,1
33.1	Reparatur von Metallerzeugnissen, Maschinen und Ausrüstungen	a	130	20 018	2 576	79 828	246 292	25 878
		b	+3,2	-3,0	-2,9	+2,0	-3,8	+4,0
33.2	Installation von Maschinen und Ausrüstungen a. n. g.	a	88	11 925	1 536	47 551	154 954	18 081
		b	+6,0	+0,2	+2,5	-3,0	-13,4	-51,2
	Insgesamt	a	5 175	1 073 095	135 375	4 289 757	26 278 396	12 328 258
		b	-0,4	-2,9	-2,8	-4,2	-2,6	-1,2

5. Umsatz in Nordrhein-Westfalen nach Wirtschaftszweigen

Systematik-Nr.	Wirtschaftszweig a = September 2020 b = Veränderung gegenüber gleichem Vorjahreszeitraum in %	Gesamtumsatz	Auslandsumsatz		Anteil Auslandsumsatz am Gesamtumsatz (Exportquote)
			insgesamt	darunter Eurozone	
			1 000 EUR		%
B	Bergbau und Gewinnung von Steinen und Erden	a	.	.	.
		b	.	.	x
05	Kohlenbergbau	a	.	.	.
		b	.	.	x
06	Gewinnung von Erdöl und Erdgas	a	—	—	—
		b	—	—	—
07	Erzbergbau	a	.	.	.
		b	.	.	x
08	Gewinnung von Steinen und Erden, sonstiger Bergbau	a	.	.	.
		b	.	.	x
09	Erbringung von Dienstleistungen für den Bergbau und für die Gewinnung von Steinen und Erden	a	—	—	—
		b	—	—	—
C	Verarbeitendes Gewerbe	a	.	.	.
		b	.	.	x
10	Herstellung von Nahrungs- und Futtermitteln	a	2 653 138	666 546	25,1
		b	—3,4	+1,7	x
10.1	Schlachten und Fleischverarbeitung	a	858 401	205 073	23,9
		b	—14,3	—8,5	x
10.3	Obst- und Gemüseverarbeitung	a	277 107	46 688	16,8
		b	+0,1	—10,7	x
10.5	Milchverarbeitung	a	166 759	66 590	39,9
		b	+8,2	+12,3	x
10.6	Mahl- und Schälmaschinen, Herstellung von Stärke und Stärkeerzeugnissen	a	121 951	47 690	39,1
		b	—9,0	—13,6	x
10.7	Herstellung von Back- und Teigwaren	a	400 142	40 828	10,2
		b	+0,7	+7,6	x
10.8	Herstellung von sonstigen Nahrungsmitteln	a	639 458	198 081	31,0
		b	+5,4	+17,4	x
11	Getränkeherstellung	a	319 795	23 150	7,2
		b	+4,3	+0,9	x
12	Tabakverarbeitung	a	.	.	.
		b	.	.	x
13	Herstellung von Textilien	a	268 542	130 154	48,5
		b	—0,5	—1,9	x
13.2	Weberei	a	58 659	30 699	52,3
		b	—4,0	—6,9	x
13.3	Veredlung von Textilien und Bekleidung	a	17 963	.	.
		b	.	.	x
13.9	Herstellung von sonstigen Textilwaren	a	188 495	88 169	46,8
		b	+1,1	—1,9	x
14	Herstellung von Bekleidung	a	133 923	52 394	39,1
		b	+6,4	+7,6	x
15	Herstellung von Leder, Lederwaren und Schuhen	a	56 449	20 749	36,8
		b	+4,3	—1,2	x
16	Herstellung von Holz-, Flecht-, Korb- und Korkwaren (ohne Möbel)	a	287 058	74 571	26,0
		b	+10,8	+7,9	x
17	Herstellung von Papier, Pappe und Waren daraus	a	588 385	242 603	41,2
		b	+0,1	—0,3	x
17.1	Herstellung von Holz- und Zellstoff, Papier, Karton und Pappe	a	220 850	123 796	56,1
		b	—2,9	—4,9	x
17.2	Herstellung von Waren aus Papier, Karton und Pappe	a	367 534	118 808	32,3
		b	+2,0	+5,0	x
18	Herstellung von Druckerzeugnissen; Vervielfältigung von bespielten Ton-, Bild- und Datenträgern	a	230 048	28 907	12,6
		b	—9,4	—20,2	x

Noch: 5. Umsatz in Nordrhein-Westfalen nach Wirtschaftszweigen

Systematik-Nr.	Wirtschaftszweig a = September 2020 b = Veränderung gegenüber gleichem Vorjahreszeitraum in %	Gesamtumsatz	Auslandsumsatz		Anteil Auslandsumsatz am Gesamtumsatz (Exportquote)	
			insgesamt	darunter Eurozone		
			1 000 EUR			
19	Kokerei und Mineralölverarbeitung	a b	430 245 -23,9	73 060 -34,5	62 441 -36,4	17,0 x
20	Herstellung von chemischen Erzeugnissen	a b	3 360 517 +1,9	2 055 940 +4,3	961 274 -2,5	61,2 x
20.1	Herstellung von chemischen Grundstoffen, Düngemitteln und Stickstoffverbindungen, Kunststoffen in Primärformen und synthetischem Kautschuk in Primärformen	a b	1 939 182 -5,9	1 223 485 -6,1	629 652 -6,7	63,1 x
20.3	Herstellung von Anstrichmitteln, Druckfarben und Kitt	a b	269 929 +2,5	134 100 +5,6	86 662 +13,7	49,7 x
20.4	Herstellung von Seifen, Wasch-, Reinigungs- und Kör- perpflegemitteln sowie von Duftstoffen	a b	419 868 -1,9	177 424 -3,8	116 260 +21,5	42,3 x
20.5	Herstellung von sonstigen chemischen Erzeugnissen	a b	428 053 +2,5	242 037 -0,6	110 477 +2,1	56,5 x
21	Herstellung von pharmazeutischen Erzeugnissen	a b	566 781 +26,3	450 934 +32,5	88 269 +32,7	79,6 x
22	Herstellung von Gummi- und Kunststoffwaren	a b	1 225 444 -0,8	517 301 +2,8	312 953 +2,1	42,2 x
22.1	Herstellung von Gummiwaren	a b	203 905 +1,8	116 266 +10,0	54 079 +12,7	57,0 x
22.2	Herstellung von Kunststoffwaren	a b	1 021 539 -1,3	401 036 +0,9	258 874 +0,1	39,3 x
23	Herstellung von Glas und Glaswaren, Keramik, Verarbeitung von Steinen und Erden	a b	522 626 +0,7	174 813 +2,2	103 360 -1,7	33,4 x
23.1	Herstellung von Glas und Glaswaren	a b	168 258 +5,9	77 025 +11,1	47 961 +6,7	45,8 x
23.5	Herstellung von Zement, Kalk und gebranntem Gips	a b x
23.6	Herstellung von Erzeugnissen aus Beton, Zement und Gips	a b	112 645 -3,4	10 219 -1,8	6 639 -21,6	9,1 x
23.9	Herstellung von Schleifkörpern und Schleifmitteln auf Unterlage sowie sonstigen Erzeugnissen aus nichtmetallischen Mineralien a. n. g.	a b	77 729 -5,8	33 693 -10,0	21 938 -12,5	43,3 x
24	Metallerzeugung und -bearbeitung	a b	2 721 027 -12,6	1 094 762 -9,9	680 807 -5,8	40,2 x
24.2	Herstellung von Stahlrohren, Rohrform-, Rohrver- schluss- und Rohrverbindungsstücken aus Stahl	a b	256 401 -26,6	141 554 -37,2	90 172 -37,0	55,2 x
24.3	Sonstige erste Bearbeitung von Eisen und Stahl	a b	391 078 -3,7	157 758 -0,7	96 768 -3,9	40,3 x
24.4	Erzeugung und erste Bearbeitung von NE-Metallen	a b	774 273 +0,3	324 737 +6,0	231 448 +18,5	41,9 x
24.5	Gießereien	a b	322 391 -15,5	141 651 -9,3	87 031 -13,8	43,9 x
25	Herstellung von Metallerzeugnissen	a b	2 277 819 -2,6	878 150 -3,5	530 325 -1,4	38,6 x
25.1	Stahl- und Leichtmetallbau	a b	349 821 +2,7	80 130 -3,6	56 571 -3,7	22,9 x
25.5	Herstellung von Schmiede-, Press-, Zieh- und Stanzteilen, gewalzten Ringen und pulvermetallur- gischen Erzeugnissen	a b	549 449 -2,9	217 251 -3,6	144 608 -4,4	39,5 x
25.6	Oberflächenveredlung und Wärmebehandlung; Mechanik a. n. g.	a b	235 164 -6,3	49 974 -7,0	29 515 -11,1	21,3 x
25.7	Herstellung von Schneidwaren, Werkzeugen, Schlössern und Beschlägen aus unedlen Metallen	a b	578 004 +1,4	279 673 +4,3	152 487 +5,0	48,4 x
25.9	Herstellung von sonstigen Metallwaren	a b	495 034 -5,6	215 311 -5,0	130 535 -2,7	43,5 x

Noch: 5. Umsatz in Nordrhein-Westfalen nach Wirtschaftszweigen

Systematik-Nr.	Wirtschaftszweig a = September 2020 b = Veränderung gegenüber gleichem Vorjahreszeitraum in %		Gesamtumsatz	Auslandsumsatz		Anteil Auslandsumsatz am Gesamtumsatz (Exportquote)
				insgesamt	darunter Eurozone	
			1 000 EUR			%
26	Herstellung von Datenverarbeitungsgeräten, elektronischen und optischen Erzeugnissen	a b	780 587 +14,0	451 533 +12,6	151 050 +10,4	57,8 x
26.3	Herstellung von Geräten und Einrichtungen der Telekommunikationstechnik	a b	109 733 -10,6	40 161 -5,1	23 274 -10,0	36,6 x
26.5	Herstellung von Mess-, Kontroll-, Navigations- u. ä. Instrumenten und Vorrichtungen; Herstellung von Uhren	a b	260 191 -8,5	156 078 -12,6	56 734 -16,0	60,0 x
27	Herstellung von elektrischen Ausrüstungen	a b	1 754 063 -5,4	886 069 -10,6	422 938 -10,4	50,5 x
27.1	Herstellung von Elektromotoren, Generatoren, Transformatoren, Elektrizitätsverteilungs- und -schalteinrichtungen	a b	436 265 -27,9	209 267 -34,9	98 817 -43,3	48,0 x
27.3	Herstellung von Kabeln und elektrischem Installations- material	a b	511 333 +3,5	265 066 +0,2	128 326 +10,6	51,8 x
27.4	Herstellung von elektrischen Lampen und Leuchten	a b	159 912 -14,5	64 044 -22,6	42 818 -16,4	40,0 x
27.5	Herstellung von Haushaltsgeräten	a b x
28	Maschinenbau	a b	3 617 821 -9,6	2 258 546 -12,8	839 194 -9,8	62,4 x
28.1	Herstellung von nicht wirtschaftszweigspezifischen Maschinen	a b	1 277 361 -4,9	725 346 -9,3	306 234 +6,7	56,8 x
28.4	Herstellung von Werkzeugmaschinen	a b	241 746 -44,0	156 230 -54,3	44 344 -75,2	64,6 x
28.9	Herstellung von Maschinen für sonstige bestimmte Wirtschaftszweige	a b	1 021 737 -5,7	727 268 -6,7	175 544 +6,5	71,2 x
29	Herstellung von Kraftwagen und Kraftwagenteilen	a b	2 721 933 +4,9	1 757 731 +12,7	750 593 +24,2	64,6 x
29.1	Herstellung von Kraftwagen und Kraftwagenmotoren	a b	1 669 894 +11,1 x
29.2	Herstellung von Karosserien, Aufbauten und Anhängern	a b	269 701 +7,1 x
29.3	Herstellung von Teilen und Zubehör für Kraftwagen	a b	782 338 -6,9	428 095 -6,8	230 812 -7,6	54,7 x
30	Sonstiger Fahrzeugbau	a b	336 980 +6,5	116 911 +16,9	39 910 +29,2	34,7 x
30.2	Schienenfahrzeugbau	a b	284 640 +15,3 x
31	Herstellung von Möbeln	a b	701 119 +6,1	244 249 +3,9	186 988 +7,0	34,8 x
32	Herstellung von sonstigen Waren	a b	229 951 +3,1	61 560 -0,7	38 092 +6,5	26,8 x
32.4	Herstellung von Spielwaren	a b	10 314 .	. x
32.5	Herstellung von medizinischen und zahnmedizinischen Apparaten und Materialien	a b	110 254 +4,6	32 245 +1,8	16 678 +10,2	29,2 x
33	Reparatur und Installation von Maschinen und Ausrüstungen	a b	401 246 -7,8	43 959 -29,1	24 269 -35,6	11,0 x
33.1	Reparatur von Metallerzeugnissen, Maschinen und Ausrüstungen	a b	246 292 -3,8	25 878 +4,0	11 971 +3,2	10,5 x
33.2	Installation von Maschinen und Ausrüstungen a. n. g.	a b	154 954 -13,4	18 081 -51,2	12 298 -52,8	11,7 x
	Insgesamt	a b	26 278 396 -2,6	12 328 258 -1,2	6 051 427 -0,2	46,9 x

**6. Betriebe, Beschäftigte, geleistete Arbeitsstunden, Entgelte und Umsatz des Verarbeitenden Gewerbes
sowie des Bergbaus und der Gewinnung von Steinen und Erden nach Verwaltungsbezirken
Berichtsmonat September 2020**

Verwaltungsbezirk	Betriebe	Beschäftigte	Geleistete Arbeits- stunden	Entgelte	Gesamtumsatz	
					insgesamt	darunter Auslands- umsatz
		Anzahl		1 000	1 000 EUR	
Kreisfreie Städte						
Düsseldorf	71	28 174	3 531	139 533	759 904	390 634
Duisburg	51	30 102	3 346	123 826	727 977	222 504
Essen	71	12 054	1 521	52 144	260 341	120 804
Krefeld	59	20 088	2 591	89 723	681 102	336 768
Mönchengladbach	64	12 142	1 476	47 588	222 169	91 109
Mülheim a. d. Ruhr	33	8 863	1 051	40 660	144 736	94 493
Oberhausen	31	6 194	803	30 946	115 466	63 530
Remscheid	70	12 357	1 592	50 626	321 862	191 746
Solingen	66	9 842	1 324	35 781	161 725	80 178
Wuppertal	98	21 737	2 692	98 911	308 243	183 389
Kreise						
Kleve	84	11 402	1 530	40 312	307 650	162 138
Mettmann	187	33 735	4 336	149 745	941 218	546 411
Rhein-Kreis Neuss	82	24 272	3 102	115 028	741 579	428 220
Viersen	90	11 094	1 407	37 633	224 795	98 765
Wesel	94	17 065	2 169	69 120	441 086	221 989
Regierungsbezirk Düsseldorf	1 151	259 121	32 470	1 121 575	6 359 855	3 232 676
Kreisfreie Städte						
Bonn	28	6 175	721	25 804	79 829	44 961
Köln	126	44 111	5 564	222 465	2 130 880	1 329 872
Leverkusen	30	14 754	1 881	74 003	624 926	491 165
Kreise						
Städteregion Aachen	135	30 591	4 005	134 189	834 685	360 392
darunter kreisfreie Stadt Aachen	50	15 476	1 994	69 205	445 100	177 313
Düren	84	14 049	1 816	54 497	291 789	145 473
Rhein-Erft-Kreis	72	17 661	2 299	78 430	733 709	282 350
Euskirchen	45	8 221	1 005	31 937	132 783	47 159
Heinsberg	69	11 134	1 354	39 439	249 447	87 064
Oberbergischer Kreis	150	29 998	3 773	116 940	595 559	273 841
Rheinisch-Bergischer Kreis	65	11 831	1 517	46 871	242 987	146 890
Rhein-Sieg-Kreis	136	20 667	2 578	77 957	535 146	269 351
Regierungsbezirk Köln	940	209 192	26 512	902 532	6 451 740	3 478 517
Kreisfreie Städte						
Bottrop	19	3 653	485	13 855	52 475	22 644
Gelsenkirchen	35	7 090	909	36 557	219 543	67 620
Münster	40	9 477	1 281	38 419	230 644	95 534

Noch: **6. Betriebe, Beschäftigte, geleistete Arbeitsstunden, Entgelte und Umsatz des Verarbeitenden Gewerbes sowie des Bergbaus und der Gewinnung von Steinen und Erden nach Verwaltungsbezirken**
Berichtsmonat September 2020

Verwaltungsbezirk	Betriebe	Beschäftigte	Geleistete Arbeits- stunden	Entgelte	Gesamtumsatz	
					insgesamt	darunter Auslands- umsatz
	Anzahl	1 000	1 000 EUR			
Kreise						
Borken	215	35 222	4 599	121 539	640 623	241 103
Coesfeld	81	12 092	1 623	39 098	310 654	101 620
Recklinghausen	101	17 502	2 238	70 243	605 005	315 613
Steinfurt	176	33 003	4 365	114 728	744 848	335 514
Warendorf	107	26 024	3 294	106 336	529 067	223 476
Regierungsbezirk Münster	774	144 063	18 795	540 775	3 332 859	1 403 125
Kreisfreie Stadt						
Bielefeld	85	19 636	2 306	74 527	348 114	148 751
Kreise						
Gütersloh	221	62 154	7 947	219 841	1 597 103	665 035
Herford	149	26 583	3 595	87 225	630 252	224 927
Höxter	57	8 266	1 083	26 745	154 669	56 091
Lippe	122	27 341	3 327	107 331	553 502	290 501
Minden-Lübbecke	152	29 306	3 731	103 467	575 863	208 422
Paderborn	117	23 024	2 888	86 147	448 697	147 239
Regierungsbezirk Detmold	903	196 310	24 878	705 282	4 308 200	1 740 965
Kreisfreie Städte						
Bochum	67	12 527	1 522	50 210	240 750	85 899
Dortmund	86	18 489	2 351	81 172	405 020	200 433
Hagen	67	11 179	1 311	45 434	324 996	105 237
Hamm	45	7 477	926	27 627	192 822	57 093
Herne	24	4 171	520	17 056	82 039	46 311
Kreise						
Ennepe-Ruhr-Kreis	147	24 371	2 997	96 601	522 403	256 491
Hochsauerlandkreis	150	27 488	3 550	97 242	526 975	191 933
Märkischer Kreis	320	56 066	6 745	211 943	1 130 047	487 892
Olpe	124	22 660	2 847	83 755	528 175	187 420
Siegen-Wittgenstein	162	32 261	4 049	122 782	730 687	342 285
Soest	115	27 518	3 526	106 814	614 347	296 836
Unna	100	20 202	2 376	78 958	527 482	215 144
Regierungsbezirk Arnsberg	1 407	264 409	32 720	1 019 594	5 825 742	2 472 975
Land Nordrhein-Westfalen	5 175	1 073 095	135 375	4 289 757	26 278 396	12 328 258

7. Betriebe, Beschäftigte und Umsatz in Nordrhein-Westfalen nach fachlichen Betriebsteilen

Systematik-Nr.	Wirtschaftszweig a = September 2020 b = Veränderung gegenüber gleichem Vorjahreszeitraum in %		Betriebs- teile	Beschäftigte	Umsatz		
					insgesamt	darunter Auslandsumsatz	
			Anzahl		1 000 EUR		%
B	Bergbau und Gewinnung von Steinen und Erden	a	43	7 265	58 200	13 235	22,7
		b	-2,3	-5,6	-4,6	+2,3	x
05	Kohlenbergbau	a	7	4 630	.	.	.
		b	-	-7,3	.	.	x
06	Gewinnung von Erdöl und Erdgas	a	-	-	-	-	-
		b	-	-	-	-	-
07	Erzbergbau	a	1
		b	-	.	.	.	x
08	Gewinnung von Steinen und Erden, sonstiger Bergbau	a	35	.	32 174	.	.
		b	-2,8	.	-	.	x
09	Erbringung von Dienstleistungen für den Bergbau und für die Gewinnung von Steinen und Erden	a	-	-	-	-	-
		b	-	-	-	-	-
C	Verarbeitendes Gewerbe	a	7 556	1 029 950	22 329 118	10 126 559	45,4
		b	+0,1	-3,0	-5,2	-6,7	x
10	Herstellung von Nahrungs- und Futtermitteln	a	619	87 918	2 413 939	603 901	25,0
		b	+1,1	+0,4	-2,9	+2,7	x
10.1	Schlachten und Fleischverarbeitung	a	156	26 401	834 786	205 585	24,6
		b	-1,3	-0,3	-14,5	-7,9	x
10.3	Obst- und Gemüseverarbeitung	a	44	5 626	235 850	37 263	15,8
		b	+2,3	-0,6	+1,3	-6,1	x
10.5	Milchverarbeitung	a	24	3 306	131 807	42 289	32,1
		b	+4,3	+10,1	+4,2	+1,7	x
10.6	Mahl- und Schälmühlen, Herstellung von Stärke und Stärkeerzeugnissen	a	23	2 061	89 390	30 578	34,2
		b	-4,2	-1,8	-2,9	-10,1	x
10.7	Herstellung von Back- und Teigwaren	a	186	23 996	337 255	35 458	10,5
		b	+1,6	+0,1	-	+5,6	x
10.8	Herstellung von sonstigen Nahrungsmitteln	a	138	22 949	602 690	191 638	31,8
		b	+4,5	+0,9	+7,7	+19,4	x
11	Getränkeherstellung	a	76	7 908	324 758	30 737	9,5
		b	+4,1	+2,4	+4,0	-5,6	x
12	Tabakverarbeitung	a	3	634	24 857	9 556	38,4
		b	-	-1,4	+7,8	+16,0	x
13	Herstellung von Textilien	a	145	14 501	248 094	124 053	50,0
		b	-1,4	-4,8	+0,2	+3,4	x
13.2	Weberei	a	26	3 060	45 288	26 754	59,1
		b	-3,7	-4,1	-4,8	+0,3	x
13.3	Veredlung von Textilien und Bekleidung	a	17	1 388	18 182	8 556	47,1
		b	+6,3	+0,1	-6,4	.	x
13.9	Herstellung von sonstigen Textilwaren	a	94	9 748	180 141	85 618	47,5
		b	-4,1	-6,4	+1,0	+2,3	x
14	Herstellung von Bekleidung	a	27	4 140	119 357	47 934	40,2
		b	-	-9,8	+1,8	+4,9	x
15	Herstellung von Leder, Lederwaren und Schuhen	a	15	1 825	49 566	17 488	35,3
		b	+7,1	+0,6	+1,3	-6,5	x
16	Herstellung von Holz-, Flecht-, Korb- und Korkwaren (ohne Möbel)	a	104	12 343	269 148	70 891	26,3
		b	+1,0	+0,6	+11,1	+7,8	x
17	Herstellung von Papier, Pappe und Waren daraus	a	165	24 994	548 763	223 796	40,8
		b	+0,6	-0,8	-0,7	-1,0	x
17.1	Herstellung von Holz- und Zellstoff, Papier, Karton und Pappe	a	44	6 611	203 044	118 606	58,4
		b	-2,2	-0,4	-4,9	-5,6	x
17.2	Herstellung von Waren aus Papier, Karton und Pappe	a	121	18 383	345 719	105 189	30,4
		b	+1,7	-0,9	+1,9	+4,8	x
18	Herstellung von Druckerzeugnissen; Vervielfältigung von bespielten Ton-, Bild- und Datenträgern	a	156	14 852	229 153	28 776	12,6
		b	-1,3	-5,1	-10,4	-22,2	x

Noch: 7. Betriebe, Beschäftigte und Umsatz in Nordrhein-Westfalen nach fachlichen Betriebsteilen

Systematik-Nr.	Wirtschaftszweig a = September 2020 b = Veränderung gegenüber gleichem Vorjahreszeitraum in %		Betriebs- teile	Beschäftigte	Umsatz		
					insgesamt	darunter Auslandsumsatz	
			Anzahl		1 000 EUR	%	
19	Kokerei und Mineralölverarbeitung	a	27	5 668	436 988	57 666	13,2
		b	+12,5	+5,0	-25,3	-52,0	x
20	Herstellung von chemischen Erzeugnissen	a	574	88 491	2 774 245	1 670 442	60,2
		b	+2,0	-	-3,8	-3,3	x
20.1	Herstellung von chemischen Grundstoffen, Düngemitteln und Stickstoffverbindungen, Kunststoffen in Primärformen und synthetischem Kautschuk in Primärformen	a	263	48 637	1 765 888	1 122 187	63,5
		b	+4,4	+1,1	-5,1	-4,3	x
20.3	Herstellung von Anstrichmitteln, Druckfarben und Kitten	a	60	8 499	226 105	107 062	47,4
		b	-3,2	-3,3	+2,8	+4,3	x
20.4	Herstellung von Seifen, Wasch-, Reinigungs- und Körperpflegemitteln sowie von Duftstoffen	a	95	12 989	314 559	145 819	46,4
		b	-1,0	+5,4	+1,0	+0,4	x
20.5	Herstellung von sonstigen chemischen Erzeugnissen	a	135	15 109	407 028	246 469	60,6
		b	+1,5	-4,5	-7,0	-7,0	x
21	Herstellung von pharmazeutischen Erzeugnissen	a	63	13 420	601 450	476 372	79,2
		b	-	+4,8	+26,2	+33,6	x
22	Herstellung von Gummi- und Kunststoffwaren	a	585	65 646	1 108 006	489 341	44,2
		b	+1,4	-3,9	-1,3	+0,4	x
22.1	Herstellung von Gummiwaren	a	54	8 592	177 213	106 808	60,3
		b	+3,8	-3,4	+2,9	+10,8	x
22.2	Herstellung von Kunststoffwaren	a	531	57 054	930 793	382 533	41,1
		b	+1,1	-4,0	-2,0	-2,1	x
23	Herstellung von Glas und Glaswaren, Keramik, Verarbeitung von Steinen und Erden	a	214	24 712	462 677	149 407	32,3
		b	-	-1,8	+0,6	+2,7	x
23.1	Herstellung von Glas und Glaswaren	a	61	9 821	149 850	65 649	43,8
		b	+1,7	-0,8	+2,9	+6,1	x
23.5	Herstellung von Zement, Kalk und gebranntem Gips	a	20	1 990	71 801	15 768	22,0
		b	-9,1	-6,2	+4,0	-2,5	x
23.6	Herstellung von Erzeugnissen aus Beton, Zement und Gips	a	60	5 113	112 487	11 133	9,9
		b	+1,7	+3,1	-4,9	-4,2	x
23.9	Herstellung von Schleifkörpern und Schleifmitteln auf Unterlage sowie sonstigen Erzeugnissen aus nichtmetallischen Mineralien a. n. g.	a	34	3 627	64 073	29 124	45,5
		b	+3,0	-4,9	+2,6	+9,2	x
24	Metallerzeugung und -bearbeitung	a	413	96 690	2 438 534	957 489	39,3
		b	-3,7	-6,1	-14,0	-13,1	x
24.2	Herstellung von Stahlrohren, Rohrform-, Rohrverschluss- und Rohrverbindungsstücken aus Stahl	a	50	13 936	222 898	118 433	53,1
		b	-13,8	-11,0	-31,6	-43,9	x
24.3	Sonstige erste Bearbeitung von Eisen und Stahl	a	105	12 033	372 506	151 699	40,7
		b	-3,7	-6,2	-10,0	-3,4	x
24.4	Erzeugung und erste Bearbeitung von NE-Metallen	a	94	18 698	674 862	256 347	38,0
		b	-1,1	-5,7	-4,4	-2,4	x
24.5	Gießereien	a	118	19 565	277 160	119 001	42,9
		b	-3,3	-7,5	-11,4	-6,2	x
25	Herstellung von Metallerzeugnissen	a	1 298	136 277	2 078 971	790 073	38,0
		b	-0,5	-4,9	-3,8	-5,1	x
25.1	Stahl- und Leichtmetallbau	a	211	19 345	307 697	70 571	22,9
		b	+1,9	-0,8	+1,6	-3,8	x
25.5	Herstellung von Schmiede-, Press-, Zieh- und Stanzteilen, gewalzten Ringen und pulvermetallurgischen Erzeugnissen	a	194	28 476	478 549	190 668	39,8
		b	-4,9	-7,2	-6,0	-2,8	x
25.6	Oberflächenveredlung und Wärmebehandlung; Mechanik a. n. g.	a	283	22 206	244 943	51 990	21,2
		b	+0,4	-5,2	-5,7	-8,5	x
25.7	Herstellung von Schneidwaren, Werkzeugen, Schlössern und Beschlägen aus unedlen Metallen	a	277	33 759	520 699	241 396	46,4
		b	-1,1	-5,6	+1,5	-0,8	x
25.9	Herstellung von sonstigen Metallwaren	a	281	29 041	471 521	206 682	43,8
		b	+0,7	-3,5	-4,3	-2,5	x

Noch: 7. Betriebe, Beschäftigte und Umsatz in Nordrhein-Westfalen nach fachlichen Betriebsteilen

Systematik-Nr.	Wirtschaftszweig a = September 2020 b = Veränderung gegenüber gleichem Vorjahreszeitraum in %		Betriebs- teile	Beschäftigte	Umsatz		
					insgesamt	darunter Auslandsumsatz	
			Anzahl		1 000 EUR	%	
26	Herstellung von Datenverarbeitungsgeräten, elektronischen und optischen Erzeugnissen	a b	229 -0,4	32 654 -1,0	607 070 -8,0	356 351 -13,1	58,7 x
26.3	Herstellung von Geräten und Einrichtungen der Telekommunikationstechnik	a b	27 -6,9	3 805 -2,5	83 960 -9,0	32 380 -2,7	38,6 x
26.5	Herstellung von Mess-, Kontroll-, Navigations- u. ä. Instru- menten und Vorrichtungen; Herstellung von Uhren	a b	124 -	14 742 -0,3	204 013 -8,0	119 351 -13,3	58,5 x
27	Herstellung von elektrischen Ausrüstungen	a b	427 +2,4	75 151 -2,9	1 243 831 -2,2	611 447 -4,8	49,2 x
27.1	Herstellung von Elektromotoren, Generatoren, Transformatoren, Elektrizitätsverteilungs- und -schalteinrichtungen	a b	155 +1,3	19 996 -7,1	338 746 -10,8	143 674 -14,6	42,4 x
27.3	Herstellung von Kabeln und elektrischem Installations- material	a b	92 -2,1	25 788 -4,1	363 255 +5,0	184 783 -0,9	50,9 x
27.4	Herstellung von elektrischen Lampen und Leuchten	a b	51 +6,3	8 661 -2,3	148 526 -17,9	80 904 -10,9	54,5 x
27.5	Herstellung von Haushaltsgeräten	a b	28 -	10 985 -0,7	253 867 +14,2	136 831 +11,6	53,9 x
28	Maschinenbau	a b	1 168 -0,4	165 420 -2,7	3 152 979 -9,3	1 963 290 -13,8	62,3 x
28.1	Herstellung von nicht wirtschaftszweigspezifischen Maschinen	a b	284 -0,4	54 143 -2,5	1 066 025 -6,0	584 418 -11,3	54,8 x
28.4	Herstellung von Werkzeugmaschinen	a b	108 -0,9	14 266 -2,6	226 648 -19,5	150 181 -27,2	66,3 x
28.9	Herstellung von Maschinen für sonstige bestimmte Wirt- schaftszweige	a b	390 +0,8	45 296 -3,8	942 234 -16,9	684 270 -19,2	72,6 x
29	Herstellung von Kraftwagen und Kraftwagenteilen	a b	212 -1,4	71 014 -5,8	1 558 115 -9,1	935 579 -14,0	60,0 x
29.1	Herstellung von Kraftwagen und Kraftwagenmotoren	a b	9 -10,0	20 110 -3,4	565 070 -17,5	382 284 -27,0	67,7 x
29.2	Herstellung von Karosserien, Aufbauten und Anhängern	a b	43 -	9 115 -4,5	238 766 +2,3	141 077 +2,4	59,1 x
29.3	Herstellung von Teilen und Zubehör für Kraftwagen	a b	160 -1,2	41 789 -7,2	754 279 -5,2	412 219 -3,3	54,7 x
30	Sonstiger Fahrzeugbau	a b	48 -	9 027 +5,9	338 306 +7,8	118 565 +15,1	35,0 x
30.2	Schienenfahrzeugbau	a b	17 +6,3	5 941 +10,1	287 284 +15,1	98 543 +41,8	34,3 x
31	Herstellung von Möbeln	a b	192 -1,5	26 247 -2,8	640 567 +6,6	224 647 +3,6	35,1 x
32	Herstellung von sonstigen Waren	a b	99 -3,9	10 203 -4,3	162 068 +10,3	48 350 +6,7	29,8 x
32.4	Herstellung von Spielwaren	a b	6 -40,0	1 374 -18,9	41 350 +28,6	6 940 +2,8	16,8 x
32.5	Herstellung von medizinischen und zahnmedizinischen Apparaten und Materialien	a b	64 +1,6	7 061 +1,0	94 278 +4,2	30 919 +3,0	32,8 x
33	Reparatur und Installation von Maschinen und Ausrüstungen	a b	697 +0,6	40 215 -4,8	497 679 -11,7	120 407 -23,5	24,2 x
33.1	Reparatur von Metallerzeugnissen, Maschinen und Ausrüstungen	a b	462 +0,2	23 571 -4,3	278 556 -9,0	62 890 -7,3	22,6 x
33.2	Installation von Maschinen und Ausrüstungen a. n. g.	a b	235 +1,3	16 644 -5,6	219 122 -14,8	57 517 -35,8	26,2 x
	Insgesamt	a b	7 599 +0,1	1 037 215 -3,0	22 387 318 -5,2	10 139 794 -6,7	45,3 x

Veröffentlichungen zur Entwicklung und Struktur im Verarbeitenden Gewerbe sowie im Bergbau und bei der Gewinnung von Steinen und Erden

Betriebsergebnisse

– monatlich

Inhalt: Betriebe, Beschäftigte, Arbeitsstunden, Entgelte und Umsätze in Nordrhein-Westfalen nach Wirtschaftszweigen und nach Regierungsbezirken sowie kreisfreien Städten und Kreisen insgesamt; aktuellste Produktions- und Auftragseingangsindizes nach Wirtschaftszweigen in Nordrhein-Westfalen. Betriebe, Beschäftigte und Umsatz in Nordrhein-Westfalen nach fachlichen Betriebsteilen.

Artikelnummer: E133

– jährlich

Inhalt: Betriebe, Beschäftigte, Arbeitsstunden, Entgelte und Umsätze in Nordrhein-Westfalen nach Wirtschaftszweigen und nach Regierungsbezirken sowie kreisfreien Städten und Kreisen. Betriebe, Beschäftigte, Entgelte und Umsatz in Nordrhein-Westfalen nach Wirtschaftszweigen und Größenklassen.

Artikelnummer: E123

Produktion

Inhalt: Zum Absatz bestimmte Produktion, nach Güterabteilungen und Güterklassen.

Artikelnummer: E153

Unternehmens- und Betriebsergebnisse – Investitionen

– jährlich

Inhalt: Unternehmen, Beschäftigte und Umsatz, Investitionen der Unternehmen nach Wirtschaftszweigen und Unternehmens- bzw. Betriebsgrößenklassen; Investitionen der Betriebe nach Wirtschaftszweigen, Betriebs- und Umsatzgrößenklassen. Jährliche Ergebnisse für Gemeinden.

Artikelnummer: E163

Weitere Auskünfte zu diesen Veröffentlichungen erteilt Ihnen gerne der statistische Auskunftsdienst unter der Telefon-Nr. 0211 9449-2495 oder per E-Mail unter statistik-info@it.nrw.de.