



und Erden. .	2	x	.	.	1200	Tabakerzeugnisse (ohne Abfälle)	5	x
rdgas-	-	-	-	-	1299	Veredlung von Erzeugnissen dieser Güter-	-	-
ergbau	-	-	-	-	13	abteilung	-	-
und Erden. .	2	x	.	.	1310	Textilien	237	x
.	962	x	24 479 717	22	1310	Textile Spinnstoffe und Garne.	10	17 099 206
.	92	x	4 232 700	32	1320	Gewebe.	43	69 407 753
.	22	x	196 962	7	1330	Textilveredlung.	48	x
.	157	x	4 410 627	31	1391	Gewirke und Gestricke.	12	x
erzeugnisse .	10	x	9 609 047	5	1392	Konfektionierte Textilwaren (ohne Bekleidung) . .	70	x
oren,	6	x	148 319	14	1393	Teppiche und textile Fußbodenbeläge,	-	-
.	12	x	495 480	26	1394	auch konfektioniert	kg	14 36 845 082
l. g.	42	x	1 211 722	36	1395	Sellerwaren	kg	4 3 029 310
.	11	.	2 885 581	30	1396	Vliesstoffe (auch getränkt, bestrichen, überzogen	-	-
.	4	.	97 467	16	1399	oder mit Lagen versehen) und Erzeugnisse	kg	12 49 308 780
peiseeis) . .	27	x	1 342 737	8	14	daraus (ohne Bekleidung)	65	x
.	4	x	85 542 600	10	141	Technische Textilien	5	x
.	26	x	577 201	19	1411	Sonstige Textilwaren, a. n. g.	49	x
.	13	x	460 971	42	1412	Bekleidung	-	-
.	508	x	3 186 592	26	1413	Bekleidung aus Leder oder rekonstituiertem	-	-
.	55	.	.	.	1414	Leder (einschl. Mänteln) (ohne Bekleidungs-	-	-
.	2	.	.	.	1415	zubehör, Schuhe und Kopfbedeckungen)	St	11 1 075 085
.	7	.	.	.	1416	Arbeits- und Berufsbekleidung	-	-
.	41	.	605 557 331	30	1417	Sonstige Oberbekleidung (ohne Arbeits-	St	19 5 795 500
.	11	.	124 048 886	26	1418	und Berufsbekleidung)	-	-
.	24	x	474 688	17	1419	Wäsche.	11	x
.	24	x	465 843	18	1420	Bekleidung und Bekleidungszubehör, a. n. g. . . .	12	x
ereitungen,	-	-	-	-	1431	Pelzwaren	-	-
n oder zum	-	-	-	-	1432	Strumpfwaren.	4	x
inem Inhalt	-	-	-	-	1433	Bekleidung a. n. g., aus Gewirken oder Gestricke	St	4 .
.	kg	-	-	-	1434	Veredlung von Erzeugnissen dieser Güterab-	-	-
.	2	-	-	-	1435	teilung (ohne Bekleidung aus textilen Stoffen) . .	2	x
.	61	x	786 590	17	15	Leder und Lederwaren	33	x
.	29	x	453 031	12	1511	Leder und Lederfaserstoff; zugerichtete	-	-
ereitet	-	-	-	-	1512	und gefärbte Felle	4	x
Güter-	t	-	-	-	1520	Lederwaren (ohne Lederbekleidung und Schuhe) .	16	x
	-	-	-	-	1599	Schuhe	13	x
	-	-	-	-	1599	Veredlung von Erzeugnissen dieser Güter-	-	-
	-	-	-	-	1599	abteilung	-	-

Statistische Berichte

Verarbeitendes Gewerbe sowie Bergbau und Gewinnung von Steinen und Erden in Nordrhein-Westfalen

Mai 2020



Verarbeitendes Gewerbe sowie Bergbau und Gewinnung von Steinen und Erden in Nordrhein-Westfalen

Mai 2020

Herausgegeben von
Information und Technik Nordrhein-Westfalen, Statistisches Landesamt
Mauerstraße 51, 40476 Düsseldorf • Postfach 10 11 05, 40002 Düsseldorf
Telefon 0211 9449-01 • Telefax 0211 9449-8000
Internet: <http://www.it.nrw>
E-Mail: poststelle@it.nrw.de

Erschienen im Juli 2020

Alle Statistischen Berichte finden Sie als PDF-Datei zum kostenlosen
Download in unserer Internet-Rubrik Aktuell / Publikationen.
© Information und Technik NRW, Düsseldorf, 2020
Auszugsweise Vervielfältigung und Verbreitung mit Quellenangabe gestattet.

Inhalt

	Seite
Vorbemerkungen	4
Erläuterungen	4
Methodische Hinweise	5
Definitionen	5
Systematiken	6
Veröffentlichungen	6
Klassifikation der Wirtschaftszweige	8
 Tabellenteil	
1. Übersicht über die wirtschaftliche Entwicklung in Nordrhein-Westfalen 2008 – 2020	18
Grafiken <i>Auftragseingangsinde</i> x	19
2. Auftragseingangsinde	22
Grafiken <i>Produktionsinde</i> x	28
3. Produktionsinde	31
4. Betriebe, Beschäftigte, geleistete Arbeitsstunden, Entgelte und Umsatz in Nordrhein-Westfalen nach Wirtschaftszweigen	32
5. Umsatz in Nordrhein-Westfalen nach Wirtschaftszweigen	35
6. Betriebe, Beschäftigte, geleistete Arbeitsstunden, Entgelte und Umsatz des Verarbeitenden Gewerbes sowie des Bergbaus und der Gewinnung von Steinen und Erden nach kreisfreien Städten und Kreisen	38
7. Betriebe, Beschäftigte und Umsatz in Nordrhein-Westfalen nach fachlichen Betriebsteilen	40

Vorbemerkungen

Mit Beginn des Berichtsmonats Januar 2009 wurde die Klassifikation der Wirtschaftszweige, Ausgabe 2003 (WZ 2003) durch die Klassifikation der Wirtschaftszweige, Ausgabe 2008 (WZ 2008) abgelöst. Die WZ 2008 ist das Ergebnis einer generellen Aktualisierung der Klassifikation der Wirtschaftszweige, Ausgabe 2003. Sie basiert auf der statistischen Systematik der Wirtschaftszweige in der Europäischen Gemeinschaft (NACE Rev. 2), die mit der Verordnung (EG) Nr. 1893/2006 des Europäischen Parlaments und des Rates vom 20. Dezember 2006 (ABl. EG Nr. L 393 S. 1) veröffentlicht wurde, und ihrerseits auf der Internationalen Systematik der Wirtschaftszweige (ISIC Rev. 4) der Vereinten Nationen aufbaut.

Die Klassifikation der Wirtschaftszweige, Ausgabe 2008 ist gleichzeitig maßgebend für die Abgrenzung des Wirtschaftssektors Verarbeitendes Gewerbe sowie Bergbau und Gewinnung von Steinen und Erden und hat damit Auswirkungen auf die Zusammensetzung der Berichtskreise der Statistiken dieses Bereichs.

Das Verarbeitende Gewerbe wird dabei nicht nur intern neu gegliedert, sondern es wird auch insgesamt neu abgegrenzt. So werden einige Tätigkeiten, die bisher dem Verarbeitenden Gewerbe zugeordnet waren, künftig aus den Erhebungen in diesen Bereichen herausfallen, andere Tätigkeiten dagegen werden neu aufgenommen. Die Neuzuordnungen des „Verlagswesens“ und des „Recyclings“ in Bereiche außerhalb des Verarbeitenden Gewerbes sind dabei besonders gravierend. Ebenfalls von großer Bedeutung ist die Trennung zwischen der „Herstellung“ von Investitionsgütern und deren „Reparatur und Installation“. Zu diesem Zweck wurde eine separate Abteilung innerhalb des Verarbeitenden Gewerbes „Reparatur und Installation von Maschinen und Ausrüstungen“ gebildet. Daneben gibt es eine Reihe von Änderungen im Detail der Klassifikation wie z. B. die Schaffung eigener Abteilungen für die „Getränkeherstellung“ und die „Herstellung von pharmazeutischen Erzeugnissen“ (siehe Klassifikation der Wirtschaftszweige Ausgabe 2008 (WZ 2008) S. 8 ff.).

Darüber hinaus wurden zwei methodische Änderungen bei der Klassifizierung vorgenommen. Zum Einen ändert sich die Zuordnung der sogenannten **Converter**. Dabei handelt es sich um Betriebe oder Unternehmen ohne eigene Warenproduktion, die fremd bezogene Waren im eigenen Namen verkaufen und zusätzlich die gewerblichen Schutzrechte an den Produkten besitzen. Diese Converter wurden bislang so klassifiziert, als hätten sie die Waren selbst hergestellt. Nach der WZ 2008 werden diese Einheiten nun nicht mehr als Hersteller von Waren behandelt. Sie gehören künftig i. d. R. zum Handel. Lohnauftraggeber (also Einheiten, die einem Dritten das wesentliche Inputmaterial unentgeltlich zur Bearbeitung bereitstellen) werden dagegen weiterhin wie Hersteller klassifiziert.

Zum Anderen erfolgt in Fällen **vertikaler Integration**, bei der verschiedene Produktionsstufen nacheinander von derselben Einheit ausgeführt werden und der aus einem Produktionsprozess hervorgegangene Output als Input für die nächste Stufe dient, die Klassifizierung entsprechend der Produktionsstufe,

die den größten Beitrag zur Wertschöpfung der Einheit leistet (und nicht mehr wie bisher nach dem Output der letzten Produktionsstufe).

Erläuterungen

Ziel der Statistik

Die monatlichen Erhebungen des Verarbeitenden Gewerbes sowie des Bergbaus und der Gewinnung von Steinen und Erden stellen kurzfristig Daten über die konjunkturelle Entwicklung dieses Wirtschaftsbereichs in wirtschaftssystematischer und regionaler Gliederung zur Verfügung. Die Ergebnisse der Statistiken sind wichtiges Material für die Arbeiten der gesetzgebenden Körperschaften, der Bundes- und Landesregierungen, der Verbände, Kammern sowie sonstigen Institutionen und bilden eine unentbehrliche Grundlage für zahlreiche wirtschaftspolitische Entscheidungen.

Rechtsgrundlage

Rechtsgrundlage für die Erhebungen im Verarbeitenden Gewerbe sowie im Bergbau und in der Gewinnung von Steinen und Erden ist das Gesetz über die Statistik im Produzierenden Gewerbe (ProdGewStatG) in der Fassung der Bekanntmachung vom 21. März 2002 (BGBl. I S. 1181), zuletzt geändert durch Artikel 271 der Verordnung vom 31. August 2015 (BGBl. I S. 1474) in Verbindung mit dem Gesetz über die Statistik für Bundeszwecke (Bundesstatistikgesetz – BStatG) vom 22. Januar 1987 (BGBl. I S. 462, 565) in der Fassung der Bekanntmachung vom 20. Oktober 2016 (BGBl. I S. 2394).

Berichtskreis

Monatsbericht für Betriebe des Verarbeitenden Gewerbes sowie des Bergbaus und der Gewinnung von Steinen und Erden

Der Berichtskreis des Monatsberichtes umfasst seit Januar 2007 alle Betriebe des Wirtschaftsbereichs Verarbeitendes Gewerbe sowie Bergbau und Gewinnung von Steinen und Erden mit mindestens 50 tätigen Personen, unabhängig davon, ob diese Betriebe zu Unternehmen dieses Wirtschaftsbereichs gehören, oder zu Unternehmen, deren wirtschaftlicher Schwerpunkt außerhalb des Produzierenden Gewerbes liegt.

Am 1. Januar 2007 trat Artikel 10 des Ersten Gesetzes zum Abbau bürokratischer Hemmnisse insbesondere in der mittelständischen Wirtschaft vom 22. August 2006 (BGBl. I S. 1970) in Kraft, durch den das Gesetz über die Statistik im Produzierenden Gewerbe geändert wurde. Wurden in der Vergangenheit beim Monatsbericht im Verarbeitenden Gewerbe alle Betriebe von Unternehmen mit 20 und mehr tätigen Personen

befragt, so sind ab dem Monatsbericht Januar 2007 nur noch Betriebe mit 50 und mehr tätigen Personen einbezogen. Mit dieser Maßnahme wird eine deutliche Entlastung insbesondere der kleinen und mittleren Unternehmen von statistischen Auskunftspflichten erreicht. Die unterhalb dieser neuen Abschneidegrenze liegenden Betriebe werden ab dem Monatsbericht Januar 2007 nur noch im neu eingeführten Jahresbericht für Betriebe im Verarbeitenden Gewerbe nach den tätigen Personen, den Entgelten (Lohn- und Gehaltssummen) sowie dem Umsatz befragt. Dieser Bericht stellt sicher, dass die für regionale Strukturuntersuchungen notwendigen Informationen im bisherigen Umfang und in bisheriger Qualität zumindest jährlich zur Verfügung stehen.

Methodische Hinweise

Die Merkmale „Umsatz“ und „Beschäftigte“ werden nach fachlichen Betriebsteilen erhoben und sowohl für Betriebe als auch für fachliche Betriebsteile aufbereitet. Die beiden übrigen Merkmale „Arbeitsstunden“ und „Bruttoentgelte“ werden nur für den gesamten Betrieb (einschl. der sonstigen Betriebsteile) erhoben. Das Merkmal „Auftragseingang“ wird nur für ausgewählte Wirtschaftszweige nach fachlichen Betriebsteilen erhoben. Es dient ausschließlich zur Berechnung der Auftragseingangsindizes. Hinsichtlich der Darstellung der Ergebnisse wird bei den Merkmalen Beschäftigte und Umsätze zwischen einem Nachweis nach fachlichen Betriebsteilen und nach Betrieben unterschieden. Beim Nachweis nach Betrieben werden alle Angaben eines kombinierten Betriebes (örtliche Einheit mit Betriebsteilen in mehreren Wirtschaftszweigen der WZ 2008) unter dem Wirtschaftszweig nachgewiesen, bei dem der Schwerpunkt der wirtschaftlichen Tätigkeit des Betriebes liegt.

Mit dem Monatsbericht Januar 2018 wird die Berechnung des Auftragseingangsindex, auf das Basisjahr 2015 umgestellt und des Produktionsindex mit dem September 2018. Für Vergleichszwecke wurden frühere Ergebnisse auf die neue Basis umgerechnet. Hier publizierte Ergebnisse sind daher mit früheren Veröffentlichungen nur bedingt vergleichbar.

Definitionen

Betrieb

Ein Betrieb ist ein an einem Standort gelegenes Unternehmen oder ein Teil eines Unternehmens (z. B. Werk, Fabrikationsstätte), wenn an diesem Ort oder von diesem Ort aus Wirtschaftstätigkeiten ausgeübt werden, für die i. d. R. eine oder mehrere Personen im Auftrag desselben Unternehmens arbeiten.

Ein Unternehmen ist die kleinste rechtlich selbstständige Einheit, die aus handels- oder steuerrechtlichen Gründen Bücher führt.

Beschäftigte

Alle Personen, die am Ende des Monats in einem arbeitsrechtlichen Verhältnis zum Betrieb stehen (einschl. Heim-, Saison- und Aushilfsarbeiter/-innen sowie Teilzeitbeschäftigte unabhängig von der Anzahl der im Monatsbericht geleisteten Stunden), tätige (Mit)inhaberinnen und -inhaber sowie unbezahlt mithelfende Familienangehörige, soweit sie mindestens ein Drittel der üblichen Arbeitszeit im Betrieb tätig sind.

Aufgrund der Organisationsreform in der gesetzlichen Rentenversicherung ist ab dem Jahr 2005 die Unterscheidung zwischen Arbeiter/-innen und Angestellten aufgehoben. Aus diesem Grunde werden ab Januar 2006 die Angaben zu Arbeiter/-innen und Löhnen nicht mehr separat erhoben. In den Ergebnissen dargestellt werden nur noch die Beschäftigten insgesamt sowie die Entgelte (früher: Bruttolohn und -gehaltssumme).

Geleistete Arbeitsstunden

Alle tatsächlich geleisteten (nicht die bezahlten) Stunden aller tätigen Personen.

Entgelte

Summe der Bruttobezüge ohne Arbeitgeberanteile zur Sozialversicherung, jedoch einschließlich Lohn- und Gehaltzuschlägen (auch Gratifikationen, Erfindergelder sowie Provisionen, Tantiemen usw.). Vergütungen für gewerblich und kaufmännisch Auszubildende sind enthalten. Nicht erfasst werden allgemeine soziale Aufwendungen sowie Vergütungen, die als Spesenersatz anzusehen sind.

Gesamtumsatz

Umsatz aus Eigenerzeugung, baugewerblicher Umsatz sowie Umsatz aus Handelsware und sonstigen nicht industriellen Tätigkeiten (wie Erlöse aus Vermietung und Verpachtung, Provisionseinnahmen, Erlöse aus Transportleistungen für Dritte und aus dem Verkauf von eigenen landwirtschaftlichen Erzeugnissen). Als Umsatz gilt die Summe der Rechnungsendbeträge (ohne Umsatzsteuer) einschließlich etwa darin enthaltener Verbrauchsteuern sowie der Kosten für Fracht, Transportversicherung, Porto, Verpackung und Spesen, auch wenn diese gesondert in Rechnung gestellt werden. Bei der Darstellung nach fachlichen Betriebsteilen handelt es sich ausschließlich um den Umsatz aus Eigenerzeugung.

Auslandsumsatz

Direkte Lieferungen und Leistungen an Empfänger, die im Ausland ansässig sind, sowie Lieferungen an Exporteure, die die bestellten Waren ohne Be- und Verarbeitung in das Ausland ausführen. Zusätzlich zum „Auslandsumsatz insgesamt“ wird der „Auslandsumsatz mit den Ländern der Eurozone“ veröffentlicht. Das sind die Länder der Europäischen Union, die den EURO als gemeinsame Währung eingeführt haben. Im Einzelnen sind das die Umsätze mit Belgien, Estland, Finnland, Frankreich, Griechenland, Irland, Italien, Lettland, Litauen, Luxemburg, Malta, den Niederlanden, Österreich, Portugal, Slowakei, Slowenien, Spanien und Zypern.

AuftragseingangsindeX

Der Nachweis der Auftragseingangsindeizes erfolgt für ausgewählte Wirtschaftszweige des Verarbeitenden Gewerbes nach der Klassifikation der Wirtschaftszweige, Ausgabe 2008 (WZ 2008) und vier Hauptgruppen. Die Ergebnisse werden sowohl in nominalen (Wert-) als auch realen (Volumen-)Indizes dargestellt. Zur Berechnung des realen Auftragseingangsindeizes werden Preisindizes für gewerbliche Produkte (Inlands-Auftragseingänge) sowie Preisindizes für die Ausfuhr (Auslands-Auftragseingänge) verwendet. Die Berechnung der Auftragseingangsindeizes basiert auf den Ergebnissen des Monatsberichts für Betriebe des Verarbeitenden Gewerbes sowie des Bergbaus und der Gewinnung von Steinen und Erden. Es handelt sich bei den Auftragseingängen um den Wert (ohne Umsatzsteuer, aber ggf. einschl. Verbrauchsteuern) aller im Berichtsmonat eingegangenen und vom Betrieb fest akzeptierten Aufträge auf Lieferung selbst hergestellter (bzw. im Lohnauftrag gefertigter) Produkte.

Produktionsindex

Der Produktionsindex zeigt – unbeeinflusst von Preisveränderungen und Kalenderunregelmäßigkeiten – kurzfristig die Entwicklung der Produktionsleistung der einzelnen Wirtschaftszweige und des gesamten Produzierenden Gewerbes auf. Der Nachweis des Produktionsindex erfolgt nach der Klassifikation der Wirtschaftszweige, Ausgabe 2008 (WZ 2008) und Hauptgruppen. Die Berechnung des Produktionsindex basiert im wesentlichen auf den Ergebnissen der monatlichen Produktionserhebung bei Betrieben mit mindestens 50 Beschäftigten. Nach dem gleichen Konzept wird zusätzlich ein vierteljährlicher Produktionsindex durch Aggregation der drei Monatsmeldungen der Betriebe des Verarbeitenden Gewerbes mit 50 und mehr Beschäftigten und der Produktionsdaten der übrigen vierteljährlich meldepflichtigen Betriebe von Unternehmen mit in der Regel 20 und mehr Beschäftigten des Produzierenden Gewerbes berechnet. Zur Verbesserung der Qualität der monatlichen Produktionsindizes werden diese nachträglich für jeden Wirtschaftszweig an das Niveau des entsprechenden vierteljährlichen Produktionsindex angeglichen.

Systematiken

Die Darstellung aller Ergebnisse erfolgt in der Gliederung der Klassifikation der Wirtschaftszweige, Ausgabe 2008 (WZ 2008). Ausschließlich für die Darstellung der Indizes werden Hauptgruppen durch die direkte Zuordnung der Wirtschaftszweige (= Dreisteller der Systematik) der WZ 2008 zu den Bereichen

VO = Vorleistungsgüterproduzenten

IG = Investitionsgüterproduzenten

GG = Gebrauchsgüterproduzenten

VG = Verbrauchsgüterproduzenten

EN = Energie

gebildet (siehe Klassifikation der Wirtschaftszweige Ausgabe 2008 (WZ 2008) S. 8 ff.).

Veröffentlichungen

Ergebnisse für das Bundesgebiet über den Bereich Verarbeitendes Gewerbe sowie Bergbau und Gewinnung von Steinen und Erden werden vom Statistischen Bundesamt (www.destatis.de) in der Fachserie 4, Reihe 4 veröffentlicht.

Aktuelle Ergebnisse – auch von anderen Bundesländern – werden im Internet unter www.statistikportal.de veröffentlicht. Dort kann über die GENESIS Datenbank auch auf ausgewählte Ergebnisse für alle Länder sowie alle Stadt- und Landkreise zugegriffen werden.

Jährliche Strukturergebnisse aller Betriebe von Unternehmen mit 20 und mehr tätigen Personen werden (auch für Regierungsbezirke und Kreise) im Statistischen Bericht E 12 3 „Betriebsergebnisse; Beschäftigte, Entgelte und Umsatz (Bestellnummer: E 12 3)“ veröffentlicht.

Zeichenerklärung

(nach DIN 55 301)

0	weniger als die Hälfte von 1 in der letzten besetzten Stelle, jedoch mehr als nichts
–	nichts vorhanden (genau null)
.	Zahlenwert unbekannt oder geheim zu halten
x	Tabellenfach gesperrt, weil Aussage nicht sinnvoll
/	berichtigte Zahl

**Wirtschaftszweige des Verarbeitenden Gewerbes sowie
des Bergbaus und der Gewinnung von Steinen und Erden**
aus: **Klassifikation der Wirtschaftszweige Ausgabe 2008 (WZ 2008)**

Abteilung — Gruppe — Klasse		Bezeichnung	Haupt gruppe
Abschnitt B		Bergbau und Gewinnung von Steinen und Erden	
05		Kohlenbergbau	
	05.1	Steinkohlenbergbau	EN
		05.10 Steinkohlenbergbau	
	05.2	Braunkohlenbergbau	EN
		05.20 Braunkohlenbergbau	
06		Gewinnung von Erdöl und Erdgas	
	06.1	Gewinnung von Erdöl	EN
		06.10 Gewinnung von Erdöl	
	06.2	Gewinnung von Erdgas	EN
		06.20 Gewinnung von Erdgas	
07		Erzbergbau	
	07.1	Eisenerzbergbau	VO
		07.10 Eisenerzbergbau	
	07.2	NE-Metallerzbergbau	VO
		07.21 Bergbau auf Uran- und Thoriumerze	
		07.29 Sonstiger NE-Metallerzbergbau	
08		Gewinnung von Steinen und Erden, sonstiger Bergbau	
	08.1	Gewinnung von Natursteinen, Kies, Sand, Ton und Kaolin	VO
		08.11 Gewinnung von Naturwerksteinen und Natursteinen, Kalk- und Gipsstein, Kreide und Schiefer	
		08.12 Gewinnung von Kies, Sand, Ton und Kaolin	
	08.9	Sonstiger Bergbau; Gewinnung von Steinen und Erden a. n. g.	VO
		08.91 Bergbau auf chemische und Düngemittelminerale	
		08.92 Torfgewinnung	
		08.93 Gewinnung von Salz	
		08.99 Gewinnung von Steinen und Erden a. n. g.	
09		Erbringung von Dienstleistungen für den Bergbau und für die Gewinnung von Steinen und Erden	
	09.1	Erbringung von Dienstleistungen für die Gewinnung von Erdöl und Erdgas	VO
		09.10 Erbringung von Dienstleistungen für die Gewinnung von Erdöl und Erdgas	
	09.9	Erbringung von Dienstleistungen für den sonstigen Bergbau und die Gewinnung von Steinen und Erden	VO
		09.90 Erbringung von Dienstleistungen für den sonstigen Bergbau und die Gewinnung von Steinen und Erden	
Abschnitt C		Verarbeitendes Gewerbe	
10		Herstellung von Nahrungs- und Futtermitteln	
	10.1	Schlachten und Fleischverarbeitung	VG
		10.11 Schlachten (ohne Schlachten von Geflügel)	
		10.12 Schlachten von Geflügel	
		10.13 Fleischverarbeitung	
	10.2	Fischverarbeitung	VG
		10.20 Fischverarbeitung	

Noch: **Wirtschaftszweige des Verarbeitenden Gewerbes sowie
des Bergbaus und der Gewinnung von Steinen und Erden**
aus: **Klassifikation der Wirtschaftszweige Ausgabe 2008 (WZ 2008)**

Abteilung — Gruppe — Klasse	Bezeichnung	Haupt gruppe
noch: Abschnitt C	Verarbeitendes Gewerbe	
10.3	Obst- und Gemüseverarbeitung	VG
10.31	Kartoffelverarbeitung	
10.32	Herstellung von Frucht- und Gemüsesäften	
10.39	Sonstige Verarbeitung von Obst und Gemüse	
10.4	Herstellung von pflanzlichen und tierischen Ölen und Fetten	VG
10.41	Herstellung von Ölen und Fetten (ohne Margarine u. ä. Nahrungsfette)	
10.42	Herstellung von Margarine u. ä. Nahrungsfetten	
10.5	Milchverarbeitung	VG
10.51	Milchverarbeitung (ohne Herstellung von Speiseeis)	
10.52	Herstellung von Speiseeis	
10.6	Mahl- und Schälmaschinen, Herstellung von Stärke und Stärkeerzeugnissen	VO
10.61	Mahl- und Schälmaschinen	
10.62	Herstellung von Stärke und Stärkeerzeugnissen	
10.7	Herstellung von Back- und Teigwaren	VG
10.71	Herstellung von Backwaren (ohne Dauerbackwaren)	
10.72	Herstellung von Dauerbackwaren	
10.73	Herstellung von Teigwaren	
10.8	Herstellung von sonstigen Nahrungsmitteln	VG
10.81	Herstellung von Zucker	
10.82	Herstellung von Süßwaren (ohne Dauerbackwaren)	
10.83	Verarbeitung von Kaffee und Tee, Herstellung von Kaffee-Ersatz	
10.84	Herstellung von Würzmitteln und Soßen	
10.85	Herstellung von Fertiggerichten	
10.86	Herstellung von homogenisierten und diätetischen Nahrungsmitteln	
10.89	Herstellung von sonstigen Nahrungsmitteln a. n. g.	
10.9	Herstellung von Futtermitteln	VO
10.91	Herstellung von Futtermitteln für Nutztiere	
10.92	Herstellung von Futtermitteln für sonstige Tiere	
11	Getränkeherstellung	
11.0	Getränkeherstellung	VG
11.01	Herstellung von Spirituosen	
11.02	Herstellung von Traubenwein	
11.03	Herstellung von Apfelwein und anderen Fruchtweinen	
11.04	Herstellung von Wermutwein und sonstigen aromatisierten Weinen	
11.05	Herstellung von Bier	
11.06	Herstellung von Malz	
11.07	Herstellung von Erfrischungsgetränken; Gewinnung natürlicher Mineralwässer	
12	Tabakverarbeitung	
12.0	Tabakverarbeitung	VG
12.00	Tabakverarbeitung	
13	Herstellung von Textilien	
13.1	Spinnstoffaufbereitung und Spinnerei	VO
13.10	Spinnstoffaufbereitung und Spinnerei	
13.2	Weberei	VO
13.20	Weberei	

Noch: **Wirtschaftszweige des Verarbeitenden Gewerbes sowie
des Bergbaus und der Gewinnung von Steinen und Erden**
aus: **Klassifikation der Wirtschaftszweige Ausgabe 2008 (WZ 2008)**

Abteilung — Gruppe — Klasse	Bezeichnung	Haupt gruppe
noch: Abschnitt C	Verarbeitendes Gewerbe	
13.3	Veredlung von Textilien und Bekleidung	VO
13.30	Veredlung von Textilien und Bekleidung	
13.9	Herstellung von sonstigen Textilwaren	VG
13.91	Herstellung von gewirktem und gestricktem Stoff	
13.92	Herstellung von konfektionierten Textilwaren (ohne Bekleidung)	
13.93	Herstellung von Teppichen	
13.94	Herstellung von Seilerwaren	
13.95	Herstellung von Vliesstoff und Erzeugnissen daraus (ohne Bekleidung)	
13.96	Herstellung von technischen Textilien	
13.99	Herstellung von sonstigen Textilwaren a. n. g.	
14	Herstellung von Bekleidung	
14.1	Herstellung von Bekleidung (ohne Pelzbekleidung)	VG
14.11	Herstellung von Lederbekleidung	
14.12	Herstellung von Arbeits- und Berufsbekleidung	
14.13	Herstellung von sonstiger Oberbekleidung	
14.14	Herstellung von Wäsche	
14.19	Herstellung von sonstiger Bekleidung und Bekleidungszubehör a. n. g.	
14.2	Herstellung von Pelzwaren	VG
14.20	Herstellung von Pelzwaren	
14.3	Herstellung von Bekleidung aus gewirktem und gestricktem Stoff	VG
14.31	Herstellung von Strumpfwaren	
14.39	Herstellung von sonstiger Bekleidung aus gewirktem und gestricktem Stoff	
15	Herstellung von Leder, Lederwaren und Schuhen	
15.1	Herstellung von Leder und Lederwaren (ohne Herstellung von Lederbekleidung)	VG
15.11	Herstellung von Leder und Lederfaserstoff; Zurichtung und Färben von Fellen	
15.12	Lederverarbeitung (ohne Herstellung von Lederbekleidung)	
15.2	Herstellung von Schuhen	VG
15.20	Herstellung von Schuhen	
16	Herstellung von Holz-, Flecht-, Korb- und Korkwaren (ohne Möbel)	
16.1	Säge-, Hobel- und Holzimprägnierwerke	VO
16.10	Säge-, Hobel- und Holzimprägnierwerke	
16.2	Herstellung von sonstigen Holz-, Kork-, Flecht- und Korbwaren (ohne Möbel)	VO
16.21	Herstellung von Furnier-, Sperrholz-, Holzfasern- und Holzspanplatten	
16.22	Herstellung von Parketttafeln	
16.23	Herstellung von sonstigen Konstruktionsteilen, Fertigbauteilen, Ausbauelementen und Fertigteilbauten aus Holz	
16.24	Herstellung von Verpackungsmitteln, Lagerbehältern und Ladungsträgern aus Holz	
16.29	Herstellung von Holzwaren a. n. g., Kork-, Flecht- und Korbwaren (ohne Möbel)	

Noch: **Wirtschaftszweige des Verarbeitenden Gewerbes sowie
des Bergbaus und der Gewinnung von Steinen und Erden**
aus: **Klassifikation der Wirtschaftszweige Ausgabe 2008 (WZ 2008)**

Abteilung — Gruppe — Klasse		Bezeichnung	Haupt gruppe
noch: Abschnitt C		Verarbeitendes Gewerbe	
17		Herstellung von Papier, Pappe und Waren daraus	
	17.1	Herstellung von Holz- und Zellstoff, Papier, Karton und Pappe	VO
	17.11	Herstellung von Holz- und Zellstoff	
	17.12	Herstellung von Papier, Karton und Pappe	
	17.2	Herstellung von Waren aus Papier, Karton und Pappe	VO
	17.21	Herstellung von Wellpapier und -pappe sowie von Verpackungsmitteln aus Papier, Karton und Pappe	
	17.22	Herstellung von Haushalts-, Hygiene- und Toilettenartikeln aus Zellstoff, Papier und Pappe	
	17.23	Herstellung von Schreibwaren und Bürobedarf aus Papier, Karton und Pappe	
	17.24	Herstellung von Tapeten	
	17.29	Herstellung von sonstigen Waren aus Papier, Karton und Pappe	
18		Herstellung von Druckerzeugnissen; Vervielfältigung von bespielten Ton-, Bild- und Datenträgern	
	18.1	Herstellung von Druckerzeugnissen	VG
	18.11	Drucken von Zeitungen	
	18.12	Drucken a. n. g.	
	18.13	Druck- und Medienvorstufe	
	18.14	Binden von Druckerzeugnissen und damit verbundene Dienstleistungen	
	18.2	Vervielfältigung von bespielten Ton-, Bild- und Datenträgern	VG
	18.20	Vervielfältigung von bespielten Ton-, Bild- und Datenträgern	
19		Kokerei und Mineralölverarbeitung	
	19.1	Kokerei	EN
	19.10	Kokerei	
	19.2	Mineralölverarbeitung	EN
	19.20	Mineralölverarbeitung	
20		Herstellung von chemischen Erzeugnissen	
	20.1	Herstellung von chemischen Grundstoffen, Düngemitteln und Stickstoffverbindungen, Kunststoffen in Primärformen und synthetischem Kautschuk in Primärformen	VO
	20.11	Herstellung von Industriegasen	
	20.12	Herstellung von Farbstoffen und Pigmenten	
	20.13	Herstellung von sonstigen anorganischen Grundstoffen und Chemikalien	
	20.14	Herstellung von sonstigen organischen Grundstoffen und Chemikalien	
	20.15	Herstellung von Düngemitteln und Stickstoffverbindungen	
	20.16	Herstellung von Kunststoffen in Primärformen	
	20.17	Herstellung von synthetischem Kautschuk in Primärformen	
	20.2	Herstellung von Schädlingsbekämpfungsmitteln, Pflanzenschutz- und Desinfektionsmitteln	VO
	20.20	Herstellung von Schädlingsbekämpfungsmitteln, Pflanzenschutz- und Desinfektionsmitteln	
	20.3	Herstellung von Anstrichmitteln, Druckfarben und Kitt	VO
	20.30	Herstellung von Anstrichmitteln, Druckfarben und Kitt	
	20.4	Herstellung von Seifen, Wasch-, Reinigungs- und Körperpflegemitteln sowie von Duftstoffen	VG
	20.41	Herstellung von Seifen, Wasch-, Reinigungs- und Poliermitteln	
	20.42	Herstellung von Körperpflegemitteln und Duftstoffen	

Noch: **Wirtschaftszweige des Verarbeitenden Gewerbes sowie
des Bergbaus und der Gewinnung von Steinen und Erden**
aus: **Klassifikation der Wirtschaftszweige Ausgabe 2008 (WZ 2008)**

Abteilung — Gruppe — Klasse	Bezeichnung	Haupt gruppe
noch: Abschnitt C	Verarbeitendes Gewerbe	
20.5	Herstellung von sonstigen chemischen Erzeugnissen	VO
20.51	Herstellung von pyrotechnischen Erzeugnissen	
20.52	Herstellung von Klebstoffen	
20.53	Herstellung von etherischen Ölen	
20.59	Herstellung von sonstigen chemischen Erzeugnissen a. n. g.	
20.6	Herstellung von Chemiefasern	VO
20.60	Herstellung von Chemiefasern	
21	Herstellung von pharmazeutischen Erzeugnissen	
21.1	Herstellung von pharmazeutischen Grundstoffen	VG
21.10	Herstellung von pharmazeutischen Grundstoffen	
21.2	Herstellung von pharmazeutischen Spezialitäten und sonstigen pharmazeutischen Erzeugnissen	VG
21.20	Herstellung von pharmazeutischen Spezialitäten und sonstigen pharmazeutischen Erzeugnissen	
22	Herstellung von Gummi- und Kunststoffwaren	
22.1	Herstellung von Gummiwaren	VO
22.11	Herstellung und Runderneuerung von Bereifungen	
22.19	Herstellung von sonstigen Gummiwaren	
22.2	Herstellung von Kunststoffwaren	VO
22.21	Herstellung von Platten, Folien, Schläuchen und Profilen aus Kunststoffen	
22.22	Herstellung von Verpackungsmitteln aus Kunststoffen	
22.23	Herstellung von Baubedarfsartikeln aus Kunststoffen	
22.29	Herstellung von sonstigen Kunststoffwaren	
23	Herstellung von Glas und Glaswaren, Keramik, Verarbeitung von Steinen und Erden	
23.1	Herstellung von Glas und Glaswaren	VO
23.11	Herstellung von Flachglas	
23.12	Veredlung und Bearbeitung von Flachglas	
23.13	Herstellung von Hohlglas	
23.14	Herstellung von Glasfasern und Waren daraus	
23.19	Herstellung, Veredlung und Bearbeitung von sonstigem Glas einschließlich technischen Glaswaren	
23.2	Herstellung von feuerfesten keramischen Werkstoffen und Waren	VO
23.20	Herstellung von feuerfesten keramischen Werkstoffen und Waren	
23.3	Herstellung von keramischen Baumaterialien	VO
23.31	Herstellung von keramischen Wand- und Bodenfliesen und -platten	
23.32	Herstellung von Ziegeln und sonstiger Baukeramik	
23.4	Herstellung von sonstigen Porzellan- und keramischen Erzeugnissen	VO
23.41	Herstellung von keramischen Haushaltswaren und Ziergegenständen	
23.42	Herstellung von Sanitärkeramik	
23.43	Herstellung von Isolatoren und Isolierteilen aus Keramik	
23.44	Herstellung von keramischen Erzeugnissen für sonstige technische Zwecke	
23.49	Herstellung von sonstigen keramischen Erzeugnissen	

Noch: **Wirtschaftszweige des Verarbeitenden Gewerbes sowie
des Bergbaus und der Gewinnung von Steinen und Erden**
aus: **Klassifikation der Wirtschaftszweige Ausgabe 2008 (WZ 2008)**

Abteilung — Gruppe — Klasse	Bezeichnung	Haupt gruppe
noch: Abschnitt C	Verarbeitendes Gewerbe	
23.5	Herstellung von Zement, Kalk und gebranntem Gips	VO
23.51	Herstellung von Zement	
23.52	Herstellung von Kalk und gebranntem Gips	
23.6	Herstellung von Erzeugnissen aus Beton, Zement und Gips	VO
23.61	Herstellung von Erzeugnissen aus Beton, Zement und Kalksandstein für den Bau	
23.62	Herstellung von Gipserzeugnissen für den Bau	
23.63	Herstellung von Frischbeton (Transportbeton)	
23.64	Herstellung von Mörtel und anderem Beton (Trockenbeton)	
23.65	Herstellung von Faserzementwaren	
23.69	Herstellung von sonstigen Erzeugnissen aus Beton, Zement und Gips a. n. g.	
23.7	Be- und Verarbeitung von Naturwerksteinen und Natursteinen a. n. g.	VO
23.70	Be- und Verarbeitung von Naturwerksteinen und Natursteinen a. n. g.	
23.9	Herstellung von Schleifkörpern und Schleifmitteln auf Unterlage sowie sonstigen Erzeugnissen aus nichtmetallischen Mineralien a. n. g.	VO
23.91	Herstellung von Schleifkörpern und Schleifmitteln auf Unterlage	
23.99	Herstellung von sonstigen Erzeugnissen aus nichtmetallischen Mineralien a. n. g.	
24	Metallerzeugung und -bearbeitung	
24.1	Erzeugung von Roheisen, Stahl und Ferrolegierungen	VO
24.10	Erzeugung von Roheisen, Stahl und Ferrolegierungen	
24.2	Herstellung von Stahlrohren, Rohrform-, Rohrverschluss- und Rohrverbindungsstücken aus Stahl	VO
24.20	Herstellung von Stahlrohren, Rohrform-, Rohrverschluss- und Rohrverbindungsstücken aus Stahl	
24.3	Sonstige erste Bearbeitung von Eisen und Stahl	VO
24.31	Herstellung von Blankstahl	
24.32	Herstellung von Kaltband mit einer Breite von weniger als 600 mm	
24.33	Herstellung von Kaltprofilen	
24.34	Herstellung von kaltgezogenem Draht	
24.4	Erzeugung und erste Bearbeitung von NE-Metallen	VO
24.41	Erzeugung und erste Bearbeitung von Edelmetallen	
24.42	Erzeugung und erste Bearbeitung von Aluminium	
24.43	Erzeugung und erste Bearbeitung von Blei, Zink und Zinn	
24.44	Erzeugung und erste Bearbeitung von Kupfer	
24.45	Erzeugung und erste Bearbeitung von sonstigen NE-Metallen	
24.46	Aufbereitung von Kernbrennstoffen	
24.5	Gießereien	VO
24.51	Eisengießereien	
24.52	Stahlgießereien	
24.53	Leichtmetallgießereien	
24.54	Buntmetallgießereien	

Noch: **Wirtschaftszweige des Verarbeitenden Gewerbes sowie
des Bergbaus und der Gewinnung von Steinen und Erden**
aus: **Klassifikation der Wirtschaftszweige Ausgabe 2008 (WZ 2008)**

Abteilung — Gruppe — Klasse	Bezeichnung	Haupt gruppe
noch: Abschnitt C	Verarbeitendes Gewerbe	
25	Herstellung von Metallerzeugnissen	
25.1	Stahl- und Leichtmetallbau	IG
25.11	Herstellung von Metallkonstruktionen	
25.12	Herstellung von Ausbauelementen aus Metall	
25.2	Herstellung von Metalltanks und -behältern; Herstellung von Heizkörpern und -kesseln für Zentralheizungen	IG
25.21	Herstellung von Heizkörpern und -kesseln für Zentralheizungen	
25.29	Herstellung von Sammelbehältern, Tanks u. ä. Behältern aus Metall	
25.3	Herstellung von Dampfkesseln (ohne Zentralheizungskessel)	IG
25.30	Herstellung von Dampfkesseln (ohne Zentralheizungskessel)	
25.4	Herstellung von Waffen und Munition	IG
25.40	Herstellung von Waffen und Munition	
25.5	Herstellung von Schmiede-, Press-, Zieh- und Stanzteilen, gewalzten Ringen und pulvermetallurgischen Erzeugnissen	VO
25.50	Herstellung von Schmiede-, Press-, Zieh- und Stanzteilen, gewalzten Ringen und pulvermetallurgischen Erzeugnissen	
25.6	Oberflächenveredlung und Wärmebehandlung; Mechanik a. n. g.	VO
25.61	Oberflächenveredlung und Wärmebehandlung	
25.62	Mechanik a. n. g.	
25.7	Herstellung von Schneidwaren, Werkzeugen, Schlössern und Beschlägen aus unedlen Metallen	VO
25.71	Herstellung von Schneidwaren und Bestecken aus unedlen Metallen	
25.72	Herstellung von Schlössern und Beschlägen aus unedlen Metallen	
25.73	Herstellung von Werkzeugen	
25.9	Herstellung von sonstigen Metallwaren	VO
25.91	Herstellung von Fässern, Trommeln, Dosen, Eimern u. ä. Behältern aus Metall	
25.92	Herstellung von Verpackungen und Verschlüssen aus Eisen, Stahl und NE-Metall	
25.93	Herstellung von Drahtwaren, Ketten und Federn	
25.94	Herstellung von Schrauben und Nieten	
25.99	Herstellung von sonstigen Metallwaren a. n. g.	
26	Herstellung von Datenverarbeitungsgeräten, elektronischen und optischen Erzeugnissen	
26.1	Herstellung von elektronischen Bauelementen und Leiterplatten	VO
26.11	Herstellung von elektronischen Bauelementen	
26.12	Herstellung von bestückten Leiterplatten	
26.2	Herstellung von Datenverarbeitungsgeräten und peripheren Geräten	IG
26.20	Herstellung von Datenverarbeitungsgeräten und peripheren Geräten	
26.3	Herstellung von Geräten und Einrichtungen der Telekommunikationstechnik	IG
26.30	Herstellung von Geräten und Einrichtungen der Telekommunikationstechnik	
26.4	Herstellung von Geräten der Unterhaltungselektronik	GG
26.40	Herstellung von Geräten der Unterhaltungselektronik	

Noch: **Wirtschaftszweige des Verarbeitenden Gewerbes sowie
des Bergbaus und der Gewinnung von Steinen und Erden**
aus: **Klassifikation der Wirtschaftszweige Ausgabe 2008 (WZ 2008)**

Abteilung — Gruppe — Klasse	Bezeichnung	Haupt gruppe
noch: Abschnitt C	Verarbeitendes Gewerbe	
26.5	Herstellung von Mess-, Kontroll-, Navigations- u. ä. Instrumenten und Vorrichtungen; Herstellung von Uhren	IG
26.51	Herstellung von Mess-, Kontroll-, Navigations- u. ä Instrumenten und Vorrichtungen	
26.52	Herstellung von Uhren	
26.6	Herstellung von Bestrahlungs- und Elektrotherapiegeräten und elektromedizinischen Geräten	IG
26.60	Herstellung von Bestrahlungs- und Elektrotherapiegeräten und elektromedizinischen Geräten	
26.7	Herstellung von optischen und fotografischen Instrumenten und Geräten	GG
26.70	Herstellung von optischen und fotografischen Instrumenten und Geräten	
26.8	Herstellung von magnetischen und optischen Datenträgern	VO
26.80	Herstellung von magnetischen und optischen Datenträgern	
27	Herstellung von elektrischen Ausrüstungen	
27.1	Herstellung von Elektromotoren, Generatoren, Transformatoren, Elektrizitätsverteilungs- und -schalteinrichtungen	VO
27.11	Herstellung von Elektromotoren, Generatoren und Transformatoren	
27.12	Herstellung von Elektrizitätsverteilungs- und -schalteinrichtungen	
27.2	Herstellung von Batterien und Akkumulatoren	VO
27.20	Herstellung von Batterien und Akkumulatoren	
27.3	Herstellung von Kabeln und elektrischem Installationsmaterial	VO
27.31	Herstellung von Glasfaserkabeln	
27.32	Herstellung von sonstigen elektronischen und elektrischen Drähten und Kabeln	
27.33	Herstellung von elektrischem Installationsmaterial	
27.4	Herstellung von elektrischen Lampen und Leuchten	VO
27.40	Herstellung von elektrischen Lampen und Leuchten	
27.5	Herstellung von Haushaltsgeräten	GG
27.51	Herstellung von elektrischen Haushaltsgeräten	
27.52	Herstellung von nicht elektrischen Haushaltsgeräten	
27.9	Herstellung von sonstigen elektrischen Ausrüstungen und Geräten a. n. g.	VO
27.90	Herstellung von sonstigen elektrischen Ausrüstungen und Geräten a. n. g.	
28	Maschinenbau	
28.1	Herstellung von nicht wirtschaftszweigspezifischen Maschinen	IG
28.11	Herstellung von Verbrennungsmotoren und Turbinen (ohne Motoren für Luft- und Straßenfahrzeuge)	
28.12	Herstellung von hydraulischen und pneumatischen Komponenten und Systemen	
28.13	Herstellung von Pumpen und Kompressoren a. n. g.	
28.14	Herstellung von Armaturen a. n. g.	
28.15	Herstellung von Lagern, Getrieben, Zahnrädern und Antriebselementen	

Noch: **Wirtschaftszweige des Verarbeitenden Gewerbes sowie
des Bergbaus und der Gewinnung von Steinen und Erden**
aus: **Klassifikation der Wirtschaftszweige Ausgabe 2008 (WZ 2008)**

Abteilung — Gruppe — Klasse	Bezeichnung	Haupt gruppe
noch: Abschnitt C	Verarbeitendes Gewerbe	
28.2	Herstellung von sonstigen nicht wirtschaftszweigspezifischen Maschinen	IG
28.21	Herstellung von Öfen und Brennern	
28.22	Herstellung von Hebezeugen und Fördermitteln	
28.23	Herstellung von Büromaschinen (ohne Datenverarbeitungsgeräte und periphere Geräte)	
28.24	Herstellung von handgeführten Werkzeugen mit Motorantrieb	
28.25	Herstellung von kälte- und lufttechnischen Erzeugnissen, nicht für den Haushalt	
28.29	Herstellung von sonstigen nicht wirtschaftszweigspezifischen Maschinen a. n. g.	
28.3	Herstellung von land- und forstwirtschaftlichen Maschinen	IG
28.30	Herstellung von land- und forstwirtschaftlichen Maschinen	
28.4	Herstellung von Werkzeugmaschinen	IG
28.41	Herstellung von Werkzeugmaschinen für die Metallbearbeitung	
28.49	Herstellung von sonstigen Werkzeugmaschinen	
28.9	Herstellung von Maschinen für sonstige bestimmte Wirtschaftszweige	IG
28.91	Herstellung von Maschinen für die Metallerzeugung, von Walzwerkeinrichtungen und Gießmaschinen	
28.92	Herstellung von Bergwerks-, Bau- und Baustoffmaschinen	
28.93	Herstellung von Maschinen für die Nahrungs- und Genussmittelerzeugung und die Tabakverarbeitung	
28.94	Herstellung von Maschinen für die Textil- und Bekleidungsherstellung und die Lederverarbeitung	
28.95	Herstellung von Maschinen für die Papiererzeugung und -verarbeitung	
28.96	Herstellung von Maschinen für die Verarbeitung von Kunststoffen und Kautschuk	
28.99	Herstellung von Maschinen für sonstige bestimmte Wirtschaftszweige a. n. g.	
29	Herstellung von Kraftwagen und Kraftwagenteilen	
29.1	Herstellung von Kraftwagen und Kraftwagenmotoren	IG
29.10	Herstellung von Kraftwagen und Kraftwagenmotoren	
29.2	Herstellung von Karosserien, Aufbauten und Anhängern	IG
29.20	Herstellung von Karosserien, Aufbauten und Anhängern	
29.3	Herstellung von Teilen und Zubehör für Kraftwagen	IG
29.31	Herstellung elektrischer und elektronischer Ausrüstungsgegenstände für Kraftwagen	
29.32	Herstellung von sonstigen Teilen und sonstigem Zubehör für Kraftwagen	
30	Sonstiger Fahrzeugbau	
30.1	Schiff- und Bootsbau	IG
30.11	Schiffbau (ohne Boots- und Yachtbau)	
30.12	Boots- und Yachtbau	
30.2	Schienenfahrzeugbau	IG
30.20	Schienenfahrzeugbau	

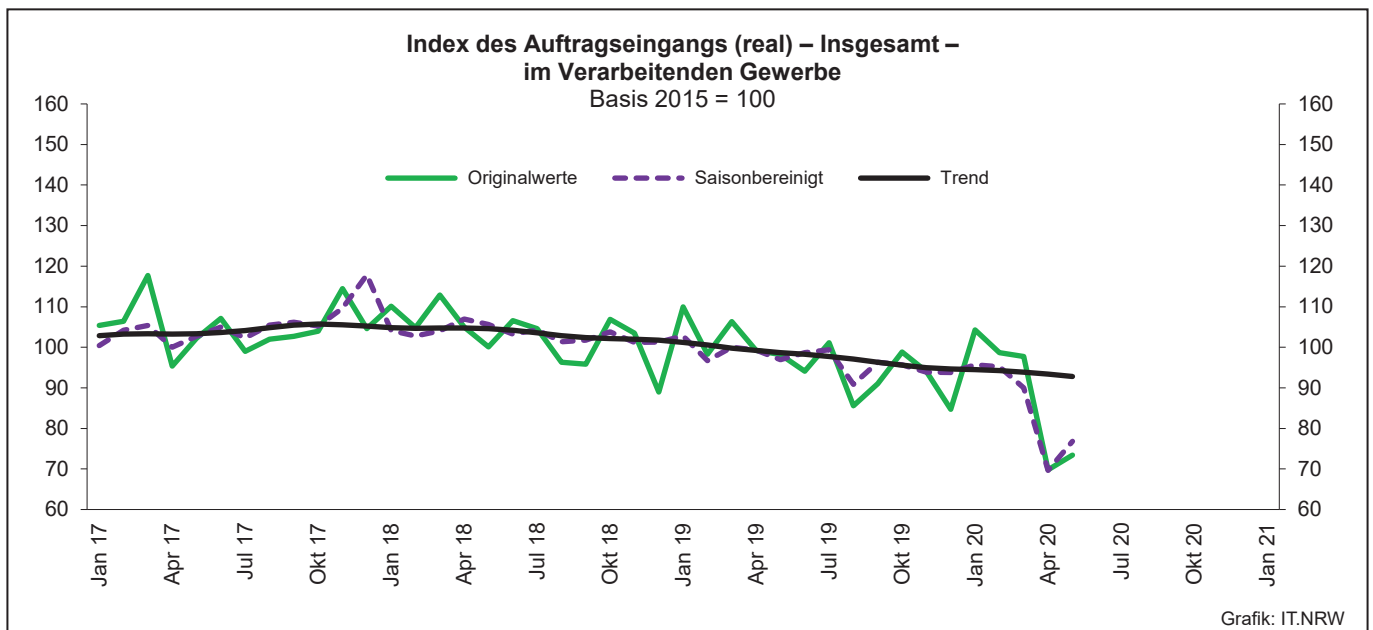
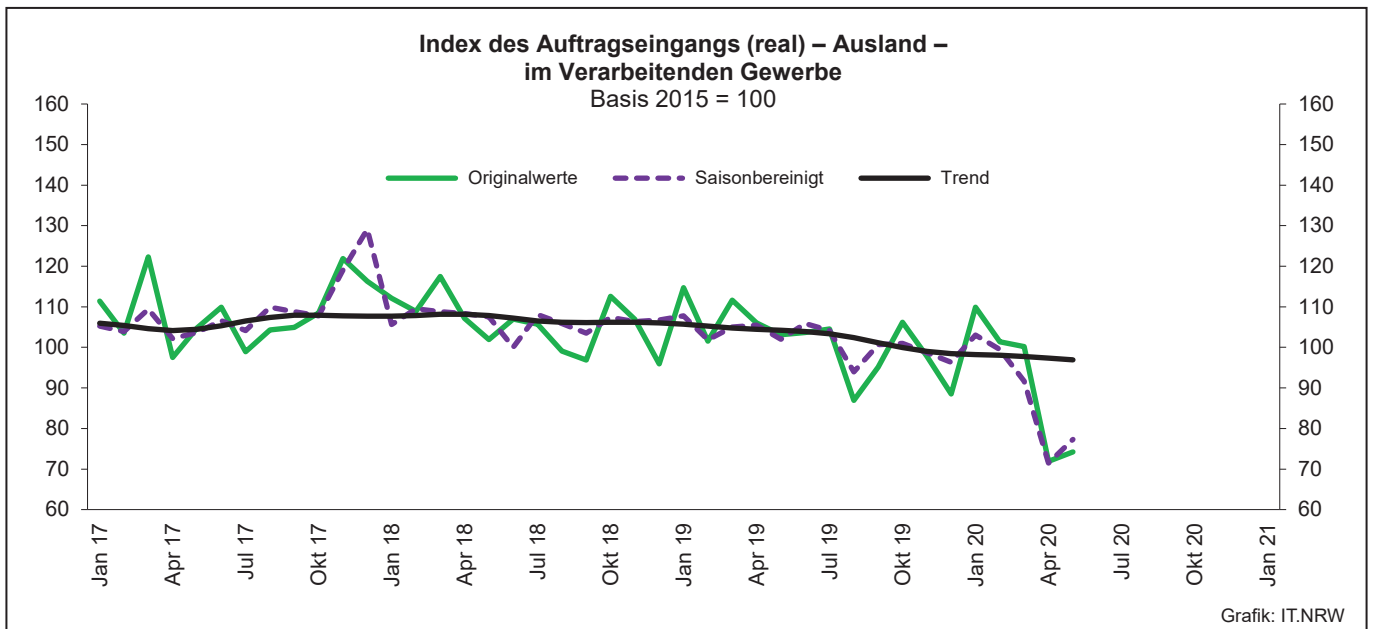
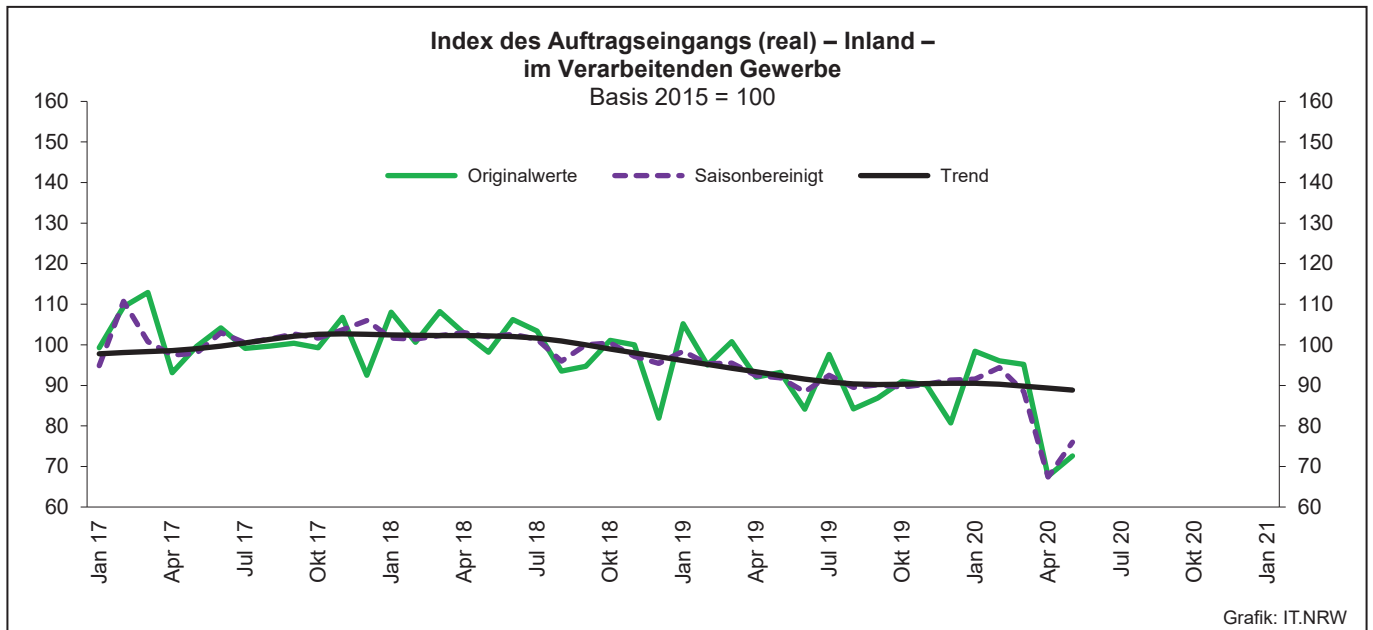
Noch: **Wirtschaftszweige des Verarbeitenden Gewerbes sowie
des Bergbaus und der Gewinnung von Steinen und Erden**
aus: **Klassifikation der Wirtschaftszweige Ausgabe 2008 (WZ 2008)**

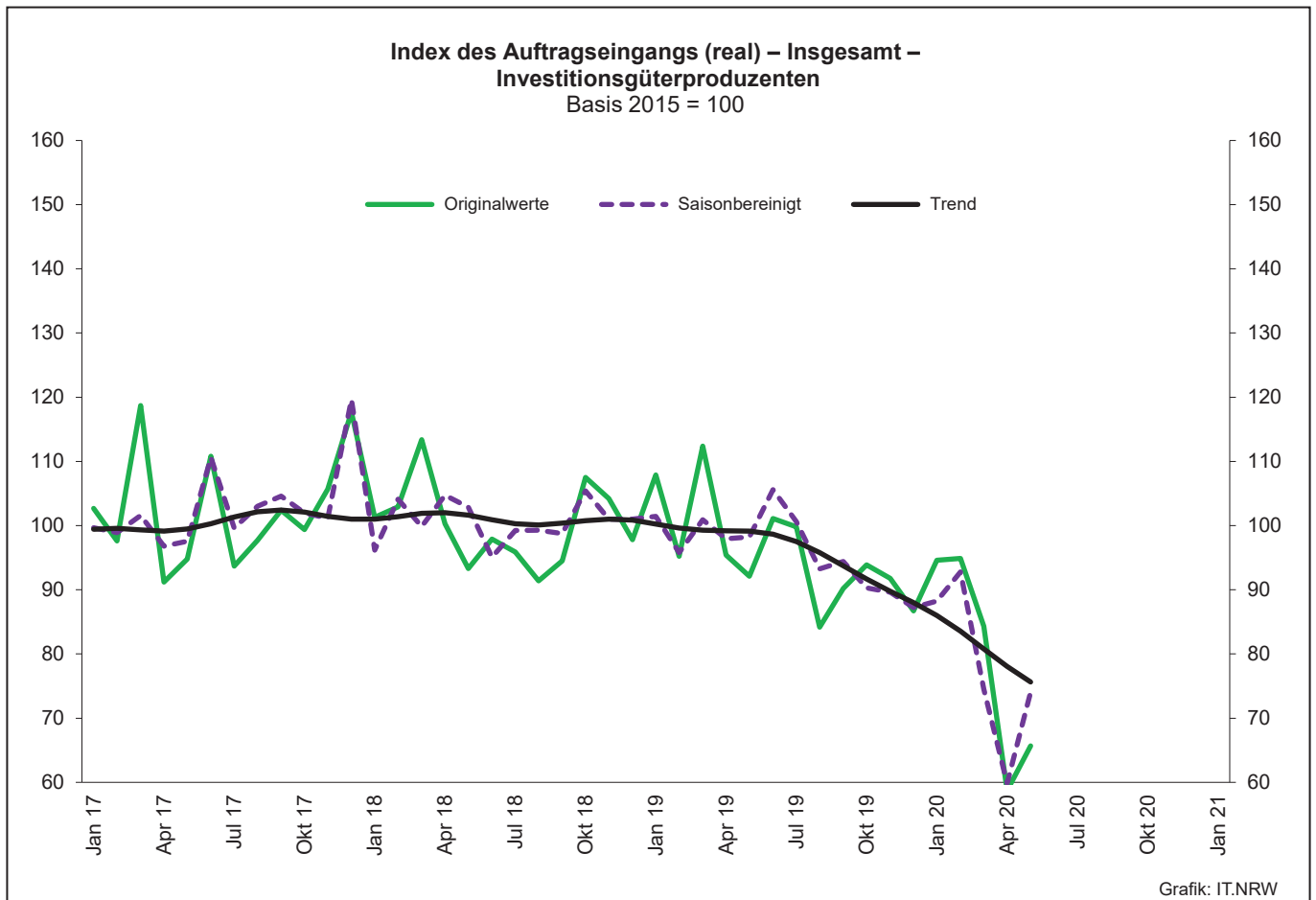
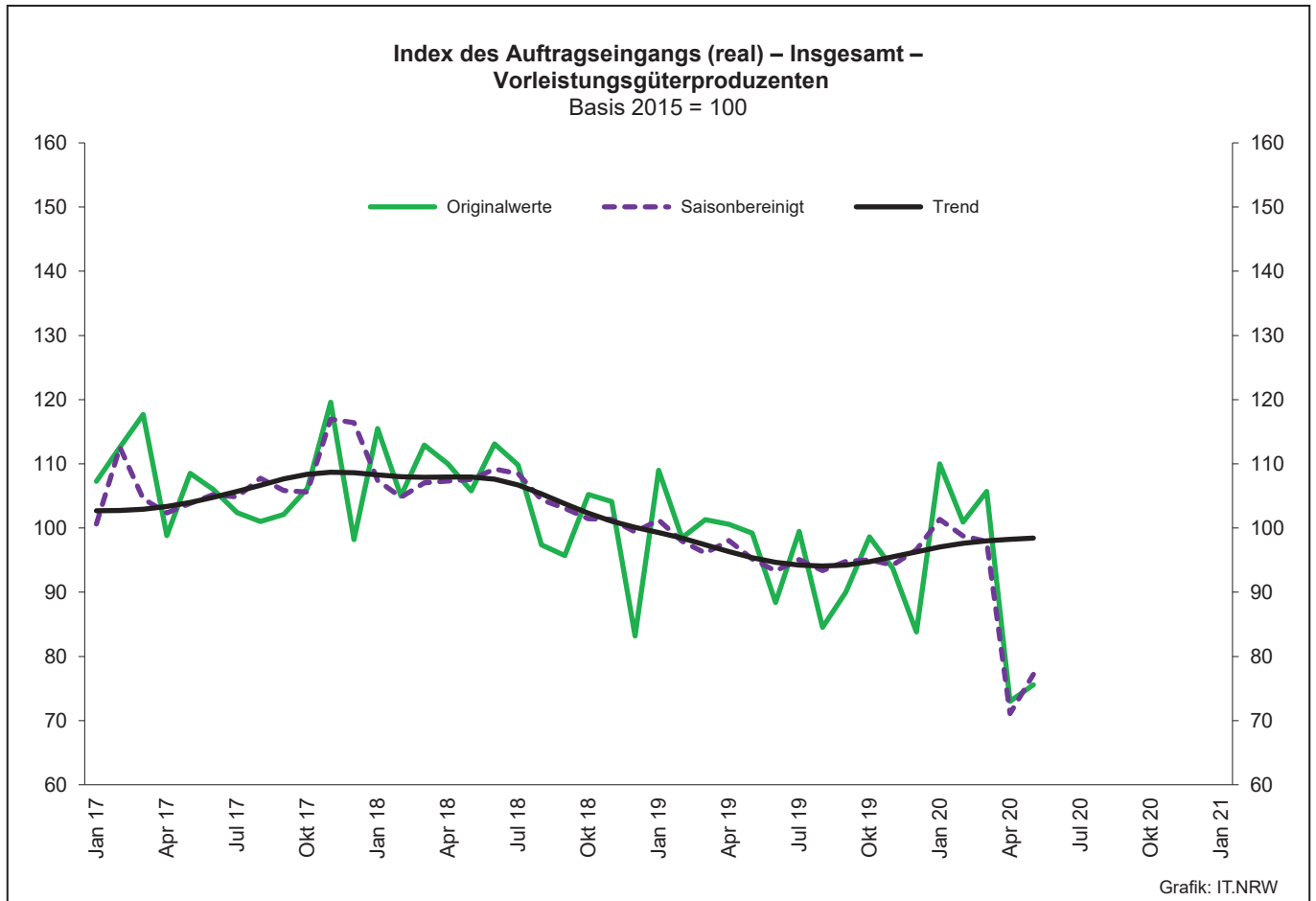
Abteilung — Gruppe — Klasse	Bezeichnung	Haupt gruppe
noch: Abschnitt C	Verarbeitendes Gewerbe	
30.3	Luft- und Raumfahrzeugbau	IG
30.30	Luft- und Raumfahrzeugbau	
30.4	Herstellung von militärischen Kampffahrzeugen	IG
30.40	Herstellung von militärischen Kampffahrzeugen	
30.9	Herstellung von Fahrzeugen a. n. g.	GG
30.91	Herstellung von Krafträdern	
30.92	Herstellung von Fahrrädern sowie von Behindertenfahrzeugen	
30.99	Herstellung von sonstigen Fahrzeugen a. n. g.	
31	Herstellung von Möbeln	
31.0	Herstellung von Möbeln	GG
31.01	Herstellung von Büro- und Ladenmöbeln	
31.02	Herstellung von Küchenmöbeln	
31.03	Herstellung von Matratzen	
31.09	Herstellung von sonstigen Möbeln	
32	Herstellung von sonstigen Waren	
32.1	Herstellung von Münzen, Schmuck und ähnlichen Erzeugnissen	GG
32.11	Herstellung von Münzen	
32.12	Herstellung von Schmuck, Gold- und Silberschmiedewaren (ohne Fantasieschmuck)	
32.13	Herstellung von Fantasieschmuck	
32.2	Herstellung von Musikinstrumenten	GG
32.20	Herstellung von Musikinstrumenten	
32.3	Herstellung von Sportgeräten	VG
32.30	Herstellung von Sportgeräten	
32.4	Herstellung von Spielwaren	VG
32.40	Herstellung von Spielwaren	
32.5	Herstellung von medizinischen und zahnmedizinischen Apparaten und Materialien	IG
32.50	Herstellung von medizinischen und zahnmedizinischen Apparaten und Materialien	
32.9	Herstellung von Erzeugnissen a. n. g.	VG
32.91	Herstellung von Besen und Bürsten	
32.99	Herstellung von sonstigen Erzeugnissen a. n. g.	
33	Reparatur und Installation von Maschinen und Ausrüstungen	
33.1	Reparatur von Metallerzeugnissen, Maschinen und Ausrüstungen	IG
33.11	Reparatur von Metallerzeugnissen	
33.12	Reparatur von Maschinen	
33.13	Reparatur von elektronischen und optischen Geräten	
33.14	Reparatur von elektrischen Ausrüstungen	
33.15	Reparatur und Instandhaltung von Schiffen, Booten und Yachten	
33.16	Reparatur und Instandhaltung von Luft- und Raumfahrzeugen	
33.17	Reparatur und Instandhaltung von Fahrzeugen a. n. g.	
33.19	Reparatur von sonstigen Ausrüstungen	
33.2	Installation von Maschinen und Ausrüstungen a. n. g.	IG
33.20	Installation von Maschinen und Ausrüstungen a. n. g.	

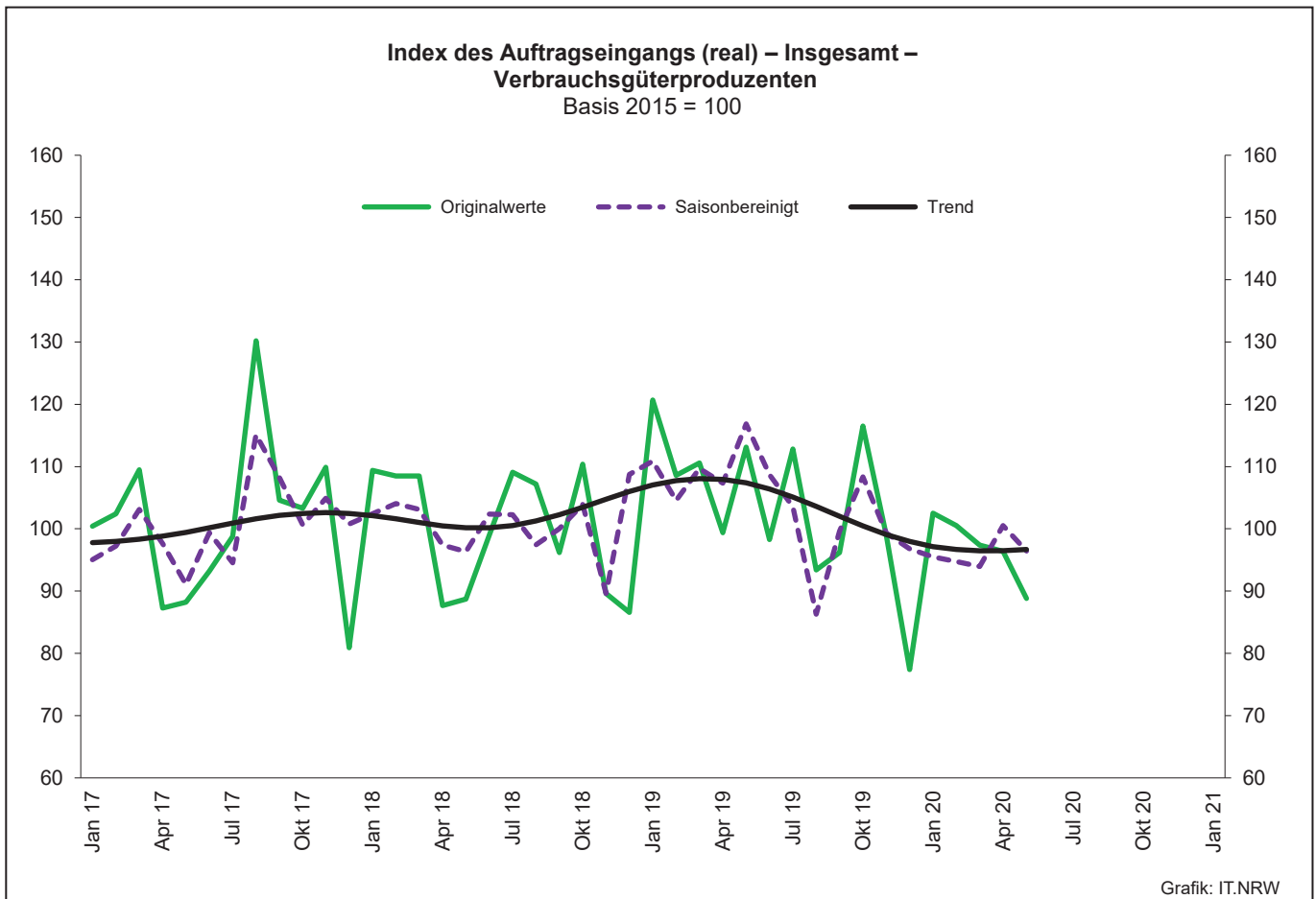
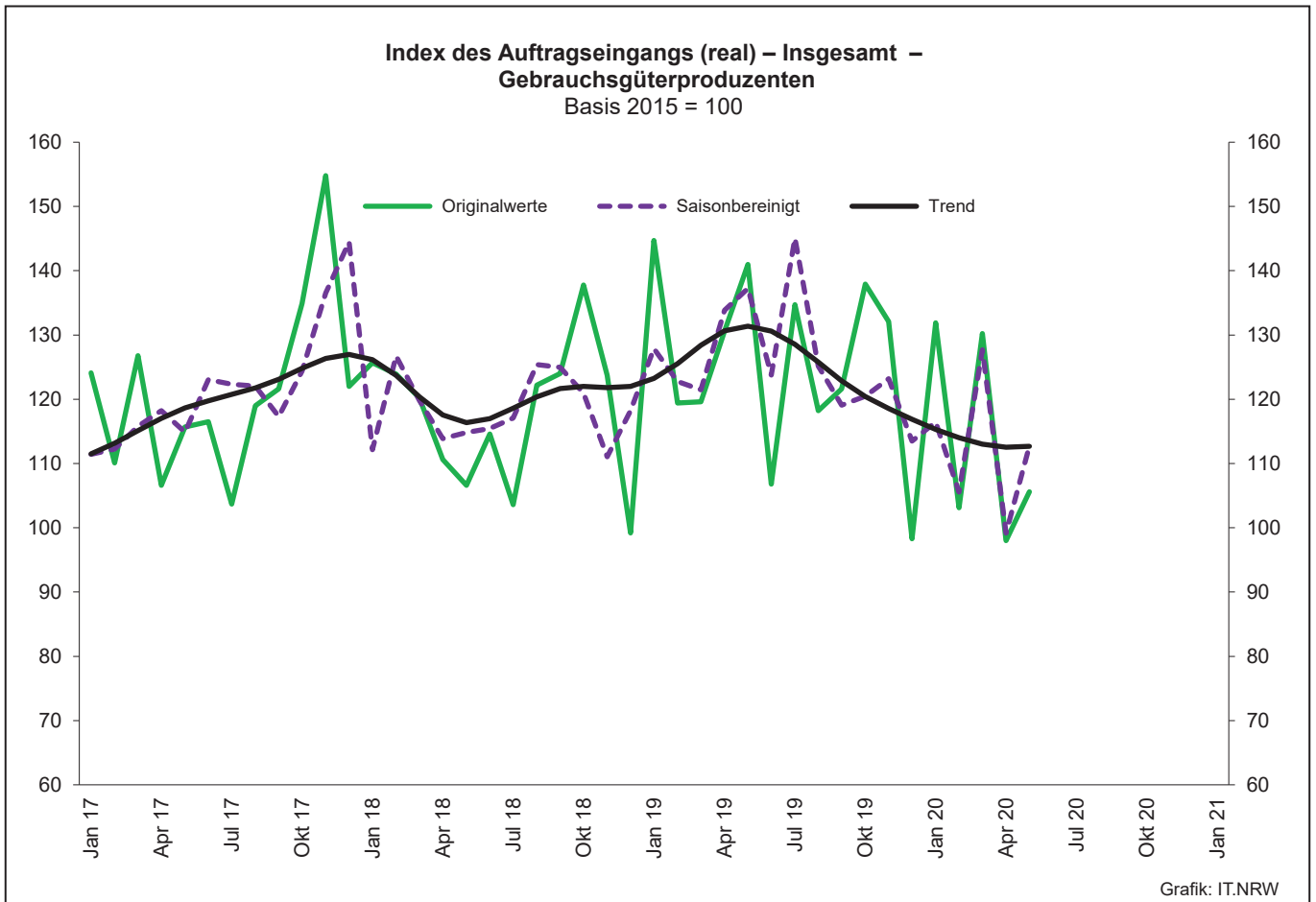
1. Übersicht über die wirtschaftliche Entwicklung in Nordrhein-Westfalen 2008 – 2020*)

Jahr Monat	Auftrags- eingangs- index – real –	Produktions- index im Verarbeitenden Gewerbe ¹⁾	Betriebe	Beschäftigte	Gesamtumsatz	
					insgesamt	darunter Auslandsumsatz
		Basis 2015 = 100	Basis 2015 = 100	Anzahl		1 000 EUR
2008	–	–	9 962	1 259 689	355 282 782	148 016 284
2009	–	–	9 840	1 193 056	280 183 525	112 938 567
2010	104,3	99,4	9 570	1 170 672	315 394 766	131 253 761
2011	109,2	105,0	9 613	1 199 644	348 101 951	145 685 564
2012	102,8	103,6	9 928	1 218 009	342 530 278	143 654 684
2013	103,0	101,0	9 951	1 215 885	339 997 818	144 980 166
2014	101,6	101,0	10 038	1 219 747	337 697 507	145 613 125
2015	100,0	100,0	10 088	1 219 289	333 677 159	145 518 916
2016	99,7	99,9	10 116	1 215 293	331 932 762	146 221 556
2017	105,0	103,7	10 144	1 228 302	350 096 604	155 508 471
2018	102,9	102,8	10 289	1 258 506	357 840 066	158 669 920
2019	96,8	100,6	10 491	1 263 527	351 894 965	156 981 063
2018 ²⁾						
Januar	109,9	97,7	5 026	1 072 707	26 853 962	12 535 551
Februar	104,7	104,4	5 165	1 080 779	26 016 072	12 142 673
März	112,9	108,8	5 192	1 084 968	29 024 860	13 590 356
April	104,9	106,2	5 188	1 085 678	26 854 620	12 365 336
Mai	100,0	109,0	5 178	1 086 075	26 989 998	12 497 762
Juni	106,5	106,6	5 171	1 088 755	29 319 429	13 827 621
Juli	104,5	98,1	5 164	1 093 887	27 705 766	12 882 923
August	96,2	92,1	5 155	1 100 683	26 362 788	11 856 421
September	95,8	104,8	5 148	1 102 567	27 354 641	12 537 256
Oktober	106,9	102,0	5 148	1 105 042	29 659 866	13 340 761
November	103,5	104,4	5 142	1 104 393	28 474 989	13 154 717
Dezember	89,0	100,0	5 139	1 100 054	24 612 018	11 573 396
2019 ³⁾						
Januar	110,0	97,1	5 084	1 097 697	27 075 719	12 713 889
Februar	98,3	103,4	5 183	1 101 059	26 172 756	12 149 840
März	106,3	105,0	5 256	1 103 323	27 963 459	12 922 852
April	99,2	104,9	5 242	1 102 591	26 748 477	12 281 327
Mai	98,2	103,7	5 233	1 100 651	28 141 807	13 276 835
Juni	94,1	109,5	5 222	1 098 377	26 185 935	12 492 325
Juli	101,1	94,2	5 216	1 100 431	27 647 888	13 099 343
August	85,6	91,4	5 215	1 106 157	24 863 396	11 204 658
September	91,0	100,5	5 194	1 104 731	26 740 917	12 356 370
Oktober	98,8	99,3	5 181	1 102 737	28 059 454	13 004 090
November	94,0	104,9	5 175	1 100 318	26 818 818	12 433 823
Dezember	84,7	93,5	5 166	1 095 969	24 111 603	11 473 013
2020 ³⁾						
Januar	104,3	93,7	5 127	1 092 839	25 812 764	11 845 108
Februar	98,7	100,8	5 171	1 092 156	25 526 302	11 862 370
März	97,7	98,1	5 208	1 090 444	27 073 141	12 408 606
April	69,8	84,7	5 206	1 083 947	20 810 165	9 189 225
Mai	73,4	87,3	5 200	1 078 135	20 786 663	9 355 837
Juni
Juli
August
September
Oktober
November
Dezember

*) Bei den Jahreswerten beziehen sich alle Angaben auf Betriebe von Unternehmen mit im Allgemeinen 20 und mehr Beschäftigten. – 1) arbeitstäglich bereinigt
– 2) Betriebe mit 50 und mehr tätigen Personen







2. Auftragseingangsindex im Verarbeitenden Gewerbe Nordrhein-Westfalens

Nominalindex Inland

Systematik-Nr.	Wirtschaftszweig Hauptgruppe	Jahr 2019	Mai 2019	April 2020	Mai 2020	Veränderung gegenüber Vorjahres- monat in %
Basis 2015 = 100						
13	Herstellung von Textilien	92,5	97,1	89,0	87,8	-9,6
14	Herstellung von Bekleidung	89,1	67,7	69,5	53,2	-21,4
17	Herstellung von Papier, Pappe und Waren daraus	96,9	100,7	92,8	80,5	-20,1
20	Herstellung von chemischen Erzeugnissen	94,2	97,9	78,5	83,1	-15,1
20.1	Herstellung von chemischen Grundstoffen, Düngemitteln und Stickstoffverbindungen, Kunststoffen in Primärformen und synthetischem Kautschuk in Primärformen	95,0	101,2	71,6	81,4	-19,6
21	Herstellung von pharmazeutischen Erzeugnissen	60,4	56,3	51,6	61,7	+9,6
24	Metallerzeugung und -bearbeitung	95,1	101,7	63,2	53,8	-47,1
24.1	Erzeugung von Roheisen, Stahl und Ferrolegierungen	91,4	98,6	57,6	46,3	-53,0
24.4	Erzeugung und erste Bearbeitung von NE-Metallen	97,5	99,6	77,8	70,3	-29,4
24.5	Gießereien	95,3	104,4	62,3	54,0	-48,3
25	Herstellung von Metallerzeugnissen	101,6	105,4	70,4	73,0	-30,7
25.5	Herstellung von Schmiede-, Press-, Zieh- und Stanzteilen, gewalzten Ringen und pulvermetallurgischen Erzeugnissen	95,3	101,5	48,5	43,5	-57,1
25.7	Herstellung von Schneidwaren, Werkzeugen, Schlössern und Beschlägen aus unedlen Metallen	93,5	94,3	71,0	75,7	-19,7
26	Herstellung von Datenverarbeitungsgeräten, elektronischen und optischen Erzeugnissen	123,2	147,6	84,0	82,8	-43,9
27	Herstellung von elektrischen Ausrüstungen	97,5	91,6	79,2	122,9	+34,2
27.1	Herstellung von Elektromotoren, Generatoren, Transformatoren, Elektrizitätsverteilungs- und -schalteinrichtungen	90,5	80,3	80,4	104,3	+29,9
28	Maschinenbau	99,4	98,2	76,9	77,1	-21,5
28.1	Herstellung von nicht wirtschaftszweigspezifischen Maschinen	96,6	101,7	70,8	80,4	-20,9
29	Herstellung von Kraftwagen und Kraftwagenteilen	97,5	97,3	45,0	74,7	-23,2
30	Sonstiger Fahrzeugbau	71,0	40,7	31,5	24,7	-39,3
C	Verarbeitendes Gewerbe	96,5	98,2	70,1	74,8	-23,8
	Vorleistungsgüterproduzenten	95,9	101,3	70,5	74,2	-26,8
	Investitionsgüterproduzenten	100,6	96,6	68,2	76,1	-21,2
	Gebrauchsgüterproduzenten	115,5	112,7	76,1	91,5	-18,8
	Verbrauchsgüterproduzenten	78,5	75,1	73,5	70,4	-6,3

Noch: 2. Auftragseingangsindex im Verarbeitenden Gewerbe Nordrhein-Westfalens

Nominalindex Ausland

Systematik-Nr.	Wirtschaftszweig Hauptgruppe	Jahr 2019	Mai 2019	April 2020	Mai 2020	Veränderung gegenüber Vorjahres- monat in %
Basis 2015 = 100						
13	Herstellung von Textilien	103,1	104,0	83,9	74,2	-28,7
14	Herstellung von Bekleidung	78,5	48,4	46,6	36,9	-23,8
17	Herstellung von Papier, Pappe und Waren daraus	110,2	115,9	90,0	81,8	-29,4
20	Herstellung von chemischen Erzeugnissen	106,2	109,8	97,1	99,0	-9,8
20.1	Herstellung von chemischen Grundstoffen, Düngemitteln und Stickstoffverbindungen, Kunststoffen in Primärformen und synthetischem Kautschuk in Primärformen	104,5	109,4	96,6	102,3	-6,5
21	Herstellung von pharmazeutischen Erzeugnissen	152,8	198,5	150,5	137,3	-30,8
24	Metallerzeugung und -bearbeitung	106,4	112,1	63,9	58,3	-48,0
24.1	Erzeugung von Roheisen, Stahl und Ferrolegierungen	123,3	138,2	45,6	44,2	-68,0
24.4	Erzeugung und erste Bearbeitung von NE-Metallen	92,8	94,1	78,2	64,2	-31,8
24.5	Gießereien	101,9	111,5	61,5	67,5	-39,5
25	Herstellung von Metallerzeugnissen	105,4	103,8	59,9	69,7	-32,9
25.5	Herstellung von Schmiede-, Press-, Zieh- und Stanzteilen, gewalzten Ringen und pulvermetallurgischen Erzeugnissen	109,0	105,4	48,3	66,3	-37,1
25.7	Herstellung von Schneidwaren, Werkzeugen, Schlössern und Beschlägen aus unedlen Metallen	106,3	106,9	65,3	71,1	-33,5
26	Herstellung von Datenverarbeitungsgeräten, elektronischen und optischen Erzeugnissen	162,5	155,6	130,3	114,3	-26,5
27	Herstellung von elektrischen Ausrüstungen	96,1	101,4	76,0	72,7	-28,3
27.1	Herstellung von Elektromotoren, Generatoren, Transformatoren, Elektrizitätsverteilungs- und -schalteinrichtungen	83,9	87,3	80,7	77,6	-11,1
28	Maschinenbau	104,8	103,1	72,0	77,3	-25,0
28.1	Herstellung von nicht wirtschaftszweigspezifischen Maschinen	101,3	115,6	72,6	72,1	-37,6
29	Herstellung von Kraftwagen und Kraftwagenteilen	92,8	90,8	32,2	46,6	-48,7
30	Sonstiger Fahrzeugbau	54,3	35,1	17,4	19,1	-45,6
C	Verarbeitendes Gewerbe	105,1	106,9	73,8	75,9	-29,0
	Vorleistungsgüterproduzenten	105,9	109,1	80,1	79,7	-26,9
	Investitionsgüterproduzenten	98,8	94,7	57,3	64,4	-32,0
	Gebrauchsgüterproduzenten	137,3	165,9	117,7	120,6	-27,3
	Verbrauchsgüterproduzenten	130,6	151,9	120,7	108,8	-28,4

Noch: 2. Auftragseingangindex im Verarbeitenden Gewerbe Nordrhein-Westfalens

Nominalindex Insgesamt

Systematik-Nr.	Wirtschaftszweig Hauptgruppe	Jahr 2019	Mai 2019	April 2020	Mai 2020	Veränderung gegenüber Vorjahres- monat in %
Basis 2015 = 100						
13	Herstellung von Textilien	97,7	100,5	86,5	81,1	-19,3
14	Herstellung von Bekleidung	84,5	59,3	59,6	46,2	-22,1
17	Herstellung von Papier, Pappe und Waren daraus	102,2	106,7	91,7	81,0	-24,1
20	Herstellung von chemischen Erzeugnissen	100,9	104,5	88,9	91,9	-12,1
20.1	Herstellung von chemischen Grundstoffen, Düngemitteln und Stickstoffverbindungen, Kunststoffen in Primärformen und synthetischem Kautschuk in Primärformen	100,5	106,0	86,2	93,6	-11,7
21	Herstellung von pharmazeutischen Erzeugnissen	116,5	142,7	111,7	107,6	-24,6
24	Metallerzeugung und -bearbeitung	99,2	105,5	63,4	55,4	-47,5
24.1	Erzeugung von Roheisen, Stahl und Ferrolegierungen	99,9	109,0	54,4	45,7	-58,1
24.4	Erzeugung und erste Bearbeitung von NE-Metallen	95,6	97,4	77,9	67,9	-30,3
24.5	Gießereien	97,9	107,3	62,0	59,5	-44,5
25	Herstellung von Metallerzeugnissen	103,0	104,8	66,5	71,8	-31,5
25.5	Herstellung von Schmiede-, Press-, Zieh- und Stanzteilen, gewalzten Ringen und pulvermetallurgischen Erzeugnissen	100,4	102,9	48,4	51,9	-49,6
25.7	Herstellung von Schneidwaren, Werkzeugen, Schlössern und Beschlägen aus unedlen Metallen	99,1	99,9	68,4	73,7	-26,2
26	Herstellung von Datenverarbeitungsgeräten, elektronischen und optischen Erzeugnissen	144,8	152,0	109,4	100,1	-34,1
27	Herstellung von elektrischen Ausrüstungen	96,8	96,6	77,7	97,7	+1,1
27.1	Herstellung von Elektromotoren, Generatoren, Transformatoren, Elektrizitätsverteilungs- und -schalteinrichtungen	87,4	83,6	80,6	91,8	+9,8
28	Maschinenbau	102,8	101,3	73,8	77,2	-23,8
28.1	Herstellung von nicht wirtschaftszweigspezifischen Maschinen	99,2	109,5	71,8	75,7	-30,9
29	Herstellung von Kraftwagen und Kraftwagenteilen	94,6	93,4	37,2	57,6	-38,3
30	Sonstiger Fahrzeugbau	62,1	38,0	23,7	21,8	-42,6
C	Verarbeitendes Gewerbe	100,9	102,6	72,0	75,3	-26,6
	Vorleistungsgüterproduzenten	100,4	104,8	74,8	76,7	-26,8
	Investitionsgüterproduzenten	99,6	95,5	61,8	69,2	-27,5
	Gebrauchsgüterproduzenten	128,2	143,7	100,4	108,5	-24,5
	Verbrauchsgüterproduzenten	104,7	113,7	97,2	89,7	-21,1

Noch: 2. Auftragseingangindex im Verarbeitenden Gewerbe Nordrhein-Westfalens

Realindex Inland

Systematik-Nr.	Wirtschaftszweig Hauptgruppe	Jahr 2019	Mai 2019	April 2020	Mai 2020	Veränderung gegenüber Vorjahres- monat in %
Basis 2015 = 100						
13	Herstellung von Textilien	90,8	95,3	87,0	86,1	-9,7
14	Herstellung von Bekleidung	85,7	65,1	66,5	50,7	-22,1
17	Herstellung von Papier, Pappe und Waren daraus	91,6	94,9	89,9	77,9	-17,9
20	Herstellung von chemischen Erzeugnissen	90,0	92,7	77,6	84,4	-9,0
20.1	Herstellung von chemischen Grundstoffen, Düngemitteln und Stickstoffverbindungen, Kunststoffen in Primärformen und synthetischem Kautschuk in Primärformen	90,2	94,8	71,8	85,1	-10,2
21	Herstellung von pharmazeutischen Erzeugnissen	58,7	54,7	49,6	59,3	+8,4
24	Metallerzeugung und -bearbeitung	87,9	93,0	61,8	53,0	-43,0
24.1	Erzeugung von Roheisen, Stahl und Ferrolegierungen	80,9	85,7	54,9	44,5	-48,1
24.4	Erzeugung und erste Bearbeitung von NE-Metallen	96,0	98,0	80,6	73,4	-25,1
24.5	Gießereien	93,1	101,9	60,7	53,0	-48,0
25	Herstellung von Metallerzeugnissen	96,1	99,7	66,3	68,8	-31,0
25.5	Herstellung von Schmiede-, Press-, Zieh- und Stanzteilen, gewalzten Ringen und pulvermetallurgischen Erzeugnissen	90,1	95,8	46,2	41,5	-56,7
25.7	Herstellung von Schneidwaren, Werkzeugen, Schlössern und Beschlägen aus unedlen Metallen	89,7	90,5	67,4	72,1	-20,3
26	Herstellung von Datenverarbeitungsgeräten, elektronischen und optischen Erzeugnissen	127,8	156,2	86,5	85,5	-45,3
27	Herstellung von elektrischen Ausrüstungen	93,5	87,8	75,6	118,1	+34,5
27.1	Herstellung von Elektromotoren, Generatoren, Transformatoren, Elektrizitätsverteilungs- und -schalteinrichtungen	86,4	76,7	76,0	98,8	+28,8
28	Maschinenbau	94,2	93,1	71,8	72,0	-22,7
28.1	Herstellung von nicht wirtschaftszweigspezifischen Maschinen	91,4	96,3	66,0	74,9	-22,2
29	Herstellung von Kraftwagen und Kraftwagenteilen	95,1	95,0	43,6	71,9	-24,3
30	Sonstiger Fahrzeugbau	68,2	39,1	29,8	23,4	-40,2
C	Verarbeitendes Gewerbe	91,7	93,2	67,6	72,6	-22,1
	Vorleistungsgüterproduzenten	90,8	95,5	68,6	73,1	-23,5
	Investitionsgüterproduzenten	96,1	92,5	64,3	71,7	-22,5
	Gebrauchsgüterproduzenten	109,9	107,3	71,4	86,1	-19,8
	Verbrauchsgüterproduzenten	76,6	73,3	71,6	68,6	-6,4

Noch: 2. Auftragseingangindex im Verarbeitenden Gewerbe Nordrhein-Westfalens

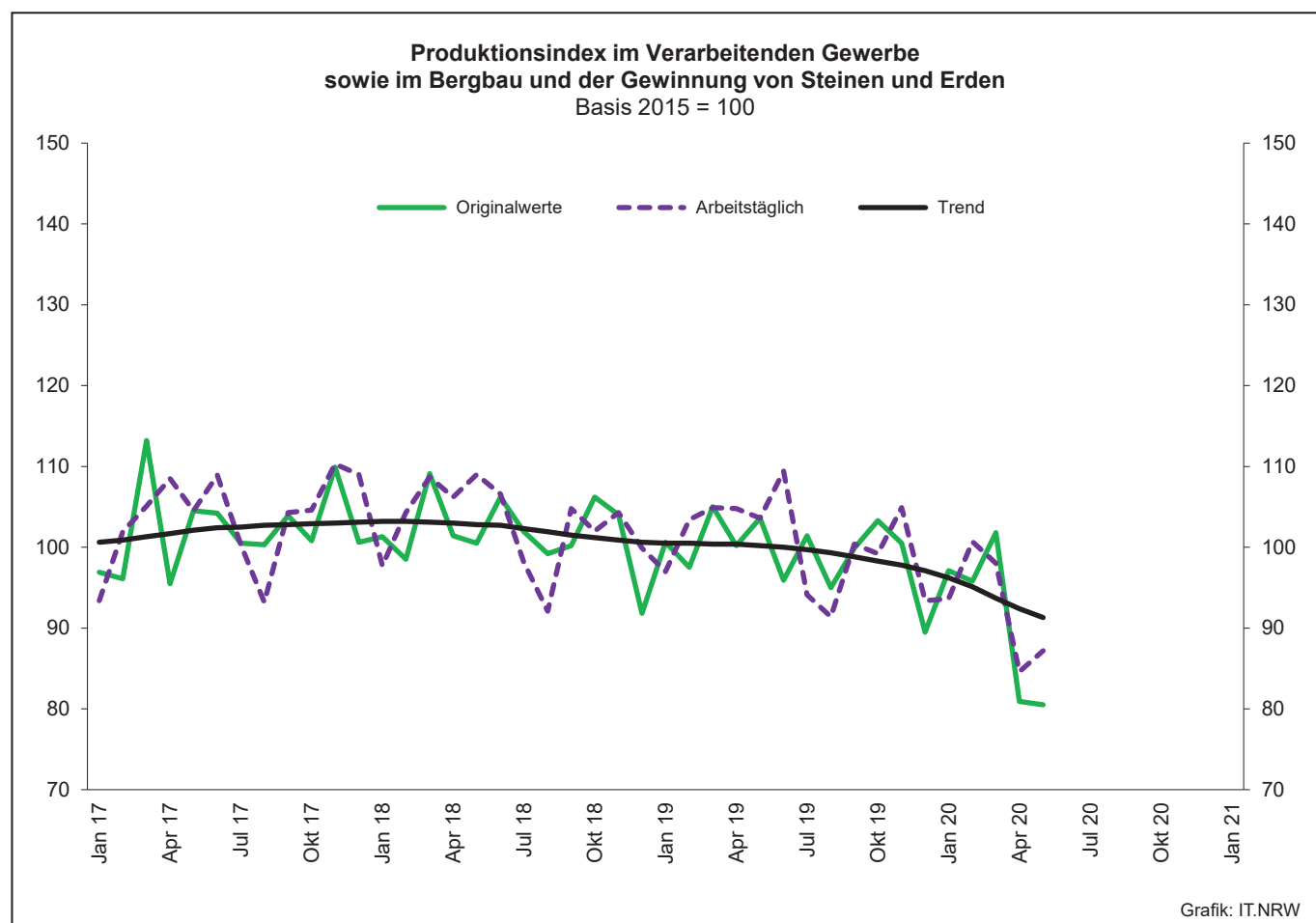
Realindex Ausland

Systematik-Nr.	Wirtschaftszweig Hauptgruppe	Jahr 2019	Mai 2019	April 2020	Mai 2020	Veränderung gegenüber Vorjahres- monat in %
Basis 2015 = 100						
13	Herstellung von Textilien	100,0	100,8	82,3	72,5	-28,1
14	Herstellung von Bekleidung	76,1	46,9	45,1	35,4	-24,5
17	Herstellung von Papier, Pappe und Waren daraus	104,9	110,0	86,7	78,8	-28,4
20	Herstellung von chemischen Erzeugnissen	102,4	105,3	96,1	99,8	-5,2
20.1	Herstellung von chemischen Grundstoffen, Düngemitteln und Stickstoffverbindungen, Kunststoffen in Primärformen und synthetischem Kautschuk in Primärformen	100,5	104,4	96,8	104,8	+0,4
21	Herstellung von pharmazeutischen Erzeugnissen	156,4	203,1	153,5	139,7	-31,2
24	Metallerzeugung und -bearbeitung	99,2	103,6	61,8	56,3	-45,7
24.1	Erzeugung von Roheisen, Stahl und Ferrolegierungen	113,0	125,2	44,0	43,0	-65,7
24.4	Erzeugung und erste Bearbeitung von NE-Metallen	90,1	90,7	78,9	65,0	-28,3
24.5	Gießereien	95,2	103,5	54,3	59,6	-42,4
25	Herstellung von Metallerzeugnissen	99,6	98,0	56,2	65,8	-32,9
25.5	Herstellung von Schmiede-, Press-, Zieh- und Stanzteilen, gewalzten Ringen und pulvermetallurgischen Erzeugnissen	103,0	99,4	45,4	62,5	-37,1
25.7	Herstellung von Schneidwaren, Werkzeugen, Schlössern und Beschlägen aus unedlen Metallen	100,7	101,3	61,0	66,5	-34,4
26	Herstellung von Datenverarbeitungsgeräten, elektronischen und optischen Erzeugnissen	172,8	163,1	137,7	121,8	-25,3
27	Herstellung von elektrischen Ausrüstungen	91,9	97,0	72,2	69,3	-28,6
27.1	Herstellung von Elektromotoren, Generatoren, Transformatoren, Elektrizitätsverteilungs- und -schalteinrichtungen	79,1	82,3	74,7	72,5	-11,9
28	Maschinenbau	99,8	98,3	67,9	72,8	-25,9
28.1	Herstellung von nicht wirtschaftszweigspezifischen Maschinen	97,4	111,2	69,1	68,5	-38,4
29	Herstellung von Kraftwagen und Kraftwagenteilen	92,1	90,5	31,8	45,9	-49,3
30	Sonstiger Fahrzeugbau	54,3	35,1	17,2	18,9	-46,2
C	Verarbeitendes Gewerbe	101,6	103,1	71,9	74,2	-28,0
	Vorleistungsgüterproduzenten	101,4	103,7	78,3	78,7	-24,1
	Investitionsgüterproduzenten	95,7	91,9	54,8	61,6	-33,0
	Gebrauchsgüterproduzenten	136,5	165,1	117,1	119,5	-27,6
	Verbrauchsgüterproduzenten	131,0	152,8	121,1	109,0	-28,7

Noch: 2. Auftragseingangsindex im Verarbeitenden Gewerbe Nordrhein-Westfalens

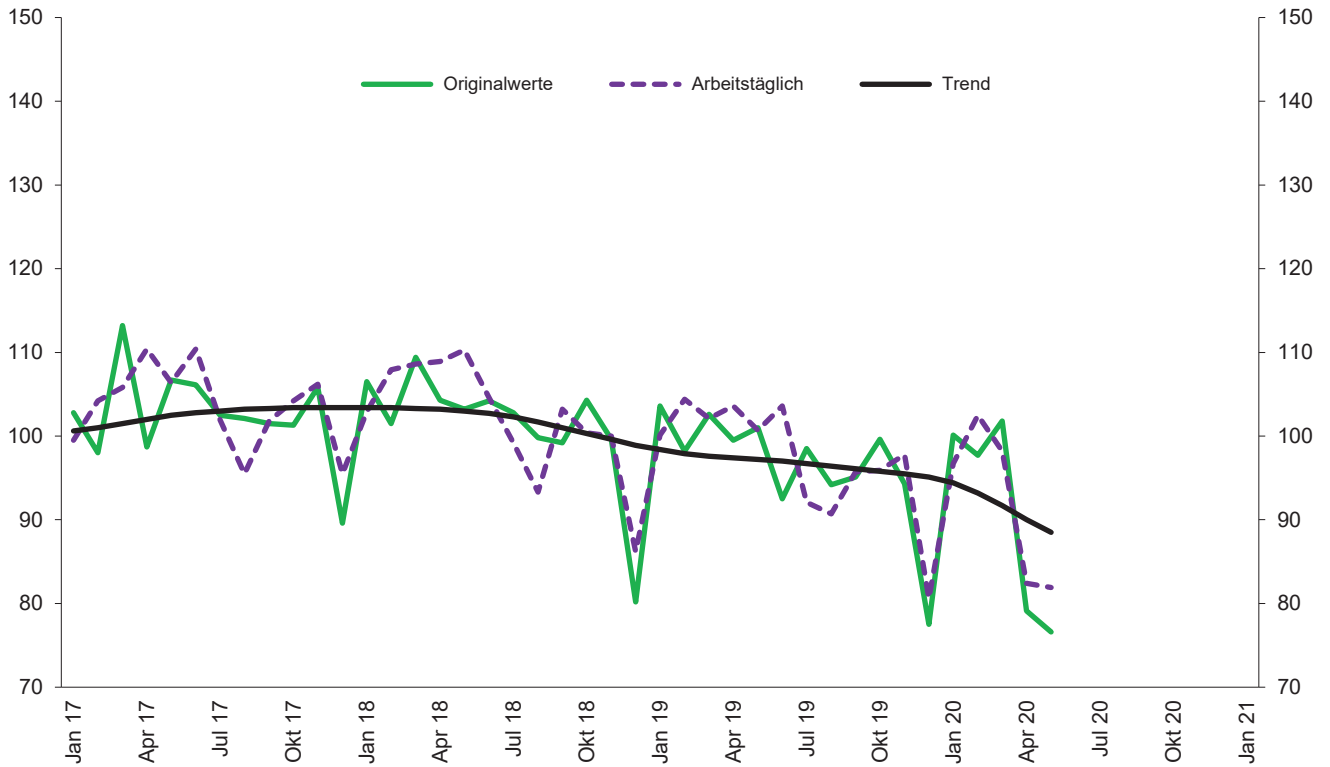
Realindex insgesamt

Systematik-Nr.	Wirtschaftszweig Hauptgruppe	Jahr 2019	Mai 2019	April 2020	Mai 2020	Veränderung gegenüber Vorjahres- monat in %
Basis 2015 = 100						
13	Herstellung von Textilien	94,8	97,5	84,6	79,1	-18,9
14	Herstellung von Bekleidung	81,6	57,2	57,2	44,1	-22,9
17	Herstellung von Papier, Pappe und Waren daraus	96,9	100,8	88,7	78,3	-22,3
20	Herstellung von chemischen Erzeugnissen	96,9	99,7	87,9	93,0	-6,7
20.1	Herstellung von chemischen Grundstoffen, Düngemitteln und Stickstoffverbindungen, Kunststoffen in Primärformen und synthetischem Kautschuk in Primärformen	96,2	100,4	86,4	96,6	-3,8
21	Herstellung von pharmazeutischen Erzeugnissen	118,0	144,8	112,6	108,1	-25,3
24	Metallerzeugung und -bearbeitung	92,0	96,9	61,8	54,2	-44,1
24.1	Erzeugung von Roheisen, Stahl und Ferrolegierungen	89,4	96,1	52,0	44,1	-54,1
24.4	Erzeugung und erste Bearbeitung von NE-Metallen	93,6	95,0	79,9	70,0	-26,3
24.5	Gießereien	94,0	102,5	58,1	55,6	-45,8
25	Herstellung von Metallerzeugnissen	97,4	99,1	62,6	67,7	-31,7
25.5	Herstellung von Schmiede-, Press-, Zieh- und Stanzteilen, gewalzten Ringen und pulvermetallurgischen Erzeugnissen	94,8	97,1	45,9	49,2	-49,3
25.7	Herstellung von Schneidwaren, Werkzeugen, Schlössern und Beschlägen aus unedlen Metallen	94,5	95,2	64,6	69,6	-26,9
26	Herstellung von Datenverarbeitungsgeräten, elektronischen und optischen Erzeugnissen	152,6	160,0	114,7	105,4	-34,1
27	Herstellung von elektrischen Ausrüstungen	92,7	92,4	73,9	93,6	+1,3
27.1	Herstellung von Elektromotoren, Generatoren, Transformatoren, Elektrizitätsverteilungs- und -schalteinrichtungen	83,0	79,3	75,4	86,4	+9,0
28	Maschinenbau	97,7	96,3	69,4	72,5	-24,7
28.1	Herstellung von nicht wirtschaftszweigspezifischen Maschinen	94,8	104,8	67,7	71,3	-32,0
29	Herstellung von Kraftwagen und Kraftwagenteilen	93,3	92,3	36,4	56,1	-39,2
30	Sonstiger Fahrzeugbau	60,5	36,9	22,8	20,9	-43,4
C	Verarbeitendes Gewerbe	96,8	98,2	69,8	73,4	-25,3
	Vorleistungsgüterproduzenten	95,6	99,2	73,0	75,6	-23,8
	Investitionsgüterproduzenten	95,9	92,1	58,7	65,7	-28,7
	Gebrauchsgüterproduzenten	125,4	141,0	98,0	105,6	-25,1
	Verbrauchsgüterproduzenten	103,8	113,1	96,4	88,8	-21,5



Produktionsindex der Vorleistungsgüterproduzenten

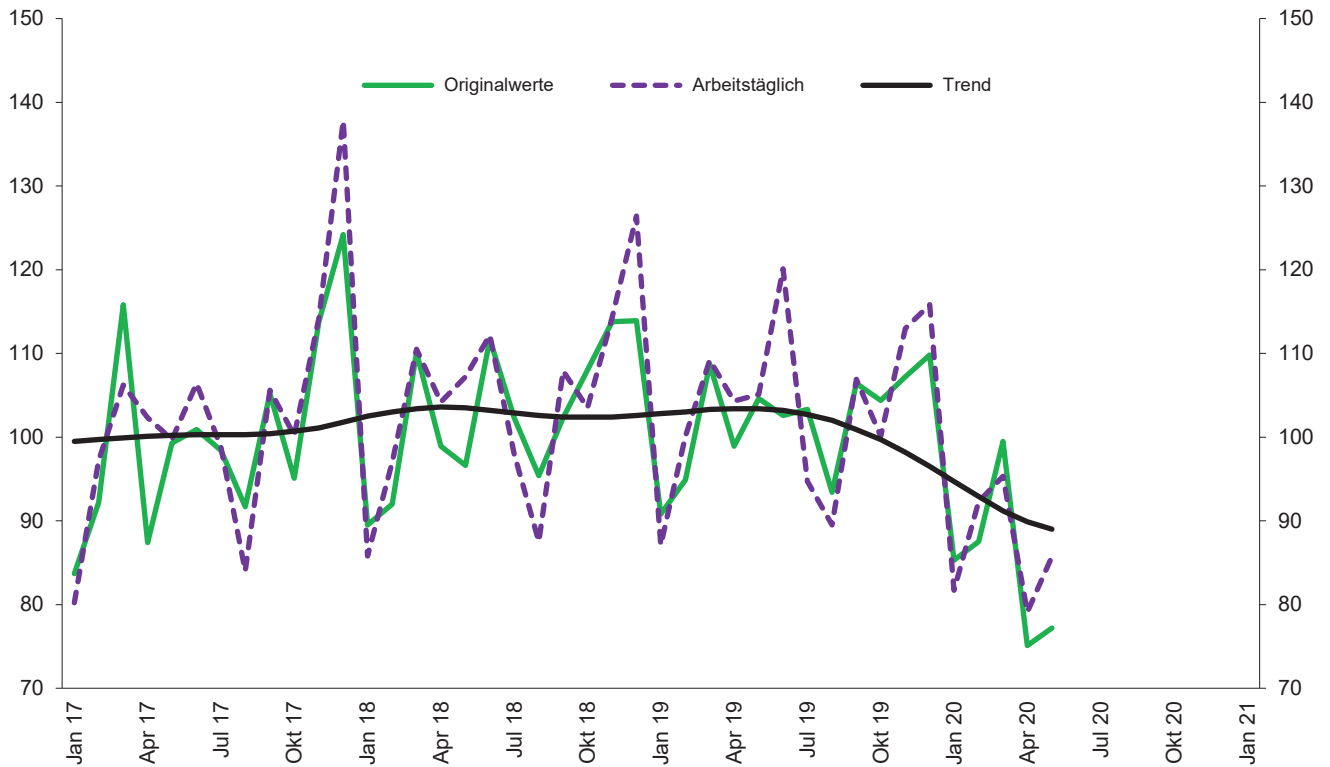
Basis 2015 = 100



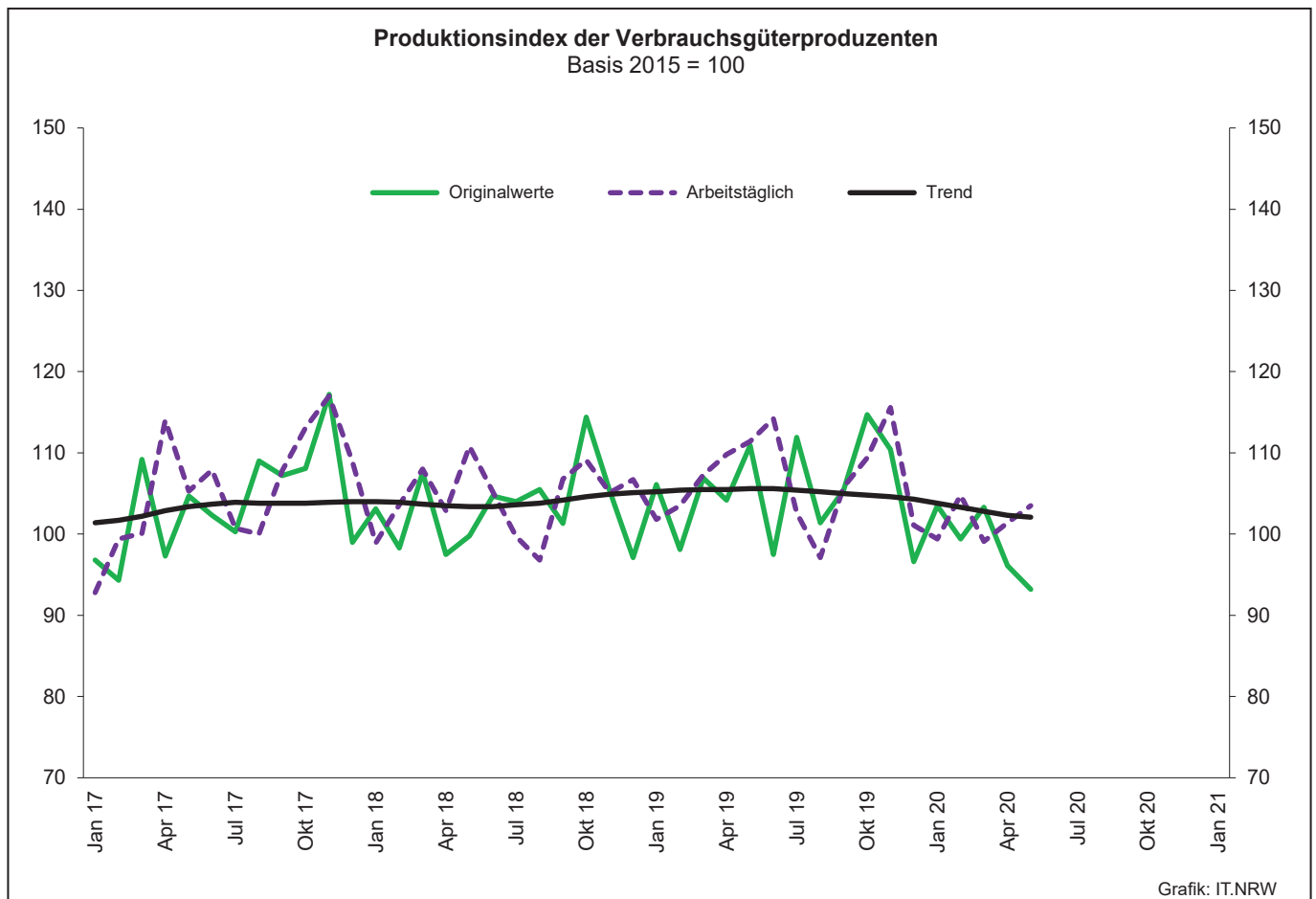
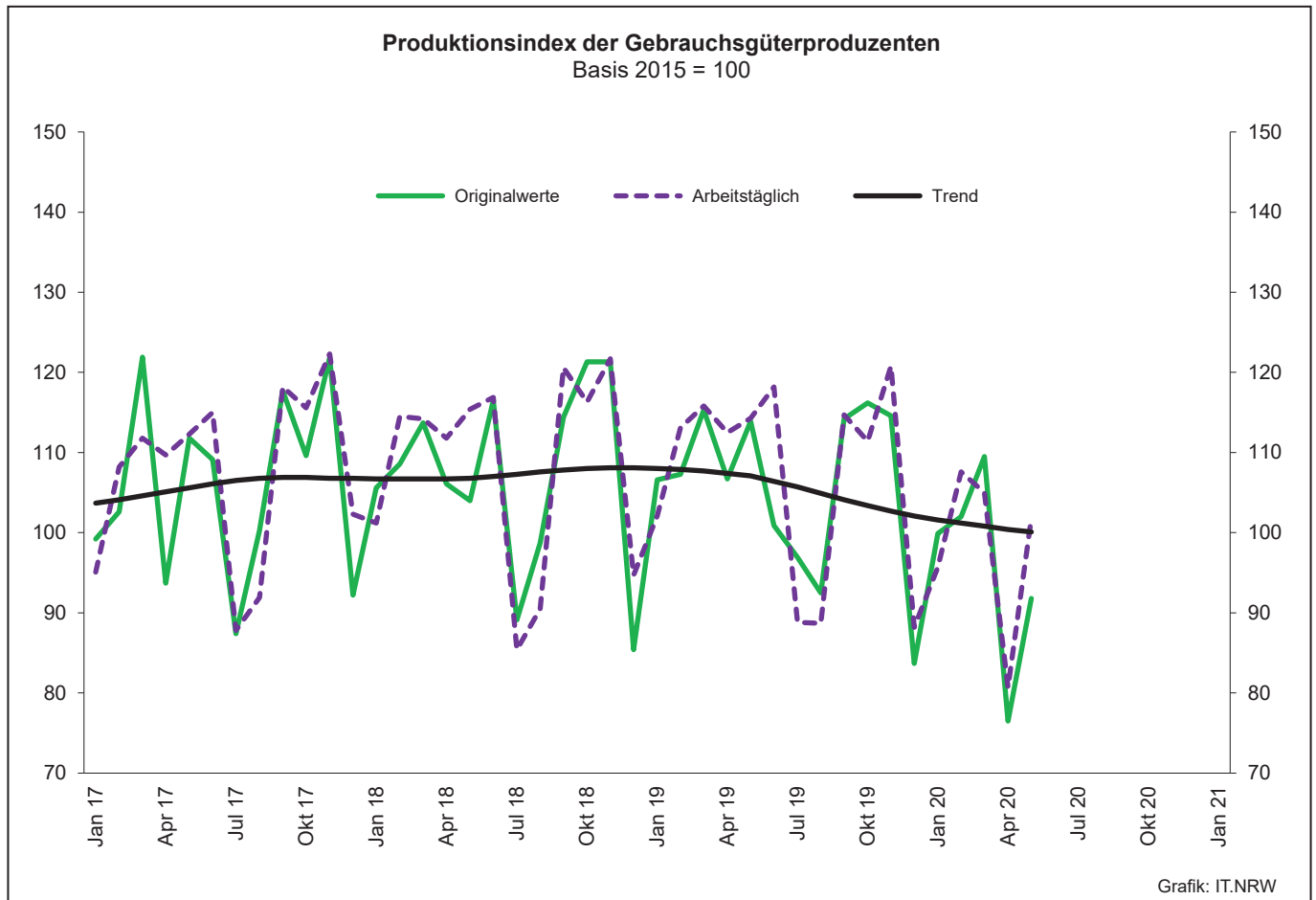
Grafik: IT.NRW

Produktionsindex der Investitionsgüterproduzenten

Basis 2015 = 100



Grafik: IT.NRW



3. Produktionsindex*) im Verarbeitenden Gewerbe sowie im Bergbau und in der Gewinnung von Steinen und Erden Nordrhein-Westfalens

Systematik-Nr.	Wirtschaftszweig Hauptgruppe	Ge- wichtung	Jahr	Mai	April	Mai	Veränderung Mai 2020 gegenüber Mai 2019
		%	2019		2020		%
	Basis 2015 = 100						
B	Bergbau und Gewinnung von Steinen und Erden	0,3	80,0	82,3r	56,7	56,3	-31,6
	darunter						
05	Kohlenbergbau	0,2	63,5	62,6	30,4	28,9	-53,8
08	Gewinnung von Steinen und Erden, sonstiger Bergbau	0,1	110,4	119,9r	104,1	104,3	-13,0
C	Verarbeitendes Gewerbe	77,4	100,6	103,7r	84,7	87,3	-15,8
	davon						
10	Herstellung von Nahrungs- und Futtermitteln	5,4	104,3	103,1r	101,1	101,8	-1,3
11	Getränkeherstellung	1,1	105,4	115,2r	97,3	110,6	-4,0
12	Tabakverarbeitung	0,1	114,8	125,6	133,6	113,6	-9,6
13	Herstellung von Textilien	0,8	94,5	99,2r	88,4	84,8	-14,5
14	Herstellung von Bekleidung	0,1	111,1	97,8r	43,7	79,5	-18,7
15	Herstellung von Leder, Lederwaren und Schuhen	0,1	118,8	128,9r	90,1	88,0	-31,7
16	Herstellung von Holz-, Flecht-, Korb- und Korkwaren (ohne Möbel)	0,7	102,2	106,2r	110,0	98,0	-7,7
17	Herstellung von Papier, Pappe und Waren daraus	1,9	98,9	101,2r	101,1	96,0	-5,1
18	Herstellung von Druckerzeugnissen; Vervielfältigung von bespielten Ton-, Bild- und Datenträgern	1,1	93,5	89,7	70,1	73,3	-18,3
19	Kokerei und Mineralölverarbeitung	2,5	95,6	96,2	97,6	102,1	+6,1
20	Herstellung von chemischen Erzeugnissen	12,8	95,2	96,0r	88,7	83,6	-12,9
21	Herstellung von pharmazeutischen Erzeugnissen	2,1	127,3	148,7r	129,6	133,3	-10,4
22	Herstellung von Gummi- und Kunststoffwaren	3,7	102,6	107,9r	87,7	88,7	-17,8
23	Herstellung von Glas- und Glaswaren, Keramik, Verarbeitung von Steinen und Erden	1,9	103,6	113,5	97,6	103,6	-8,7
24	Metallerzeugung und -bearbeitung	9,3	92,0	96,2r	65,7	70,6	-26,6
25	Herstellung von Metallerzeugnissen	7,8	101,2	107,0r	75,0	78,7	-26,4
26	Herstellung von Datenverarbeitungsgeräten, elektronischen und optischen Erzeugnissen	1,8	143,2	143,3r	138,9	123,9	-13,5
27	Herstellung von elektrischen Ausrüstungen	4,5	92,9	94,0	78,9	83,3	-11,4
28	Maschinenbau	10,7	103,7	102,9r	83,2	87,6	-14,9
29	Herstellung von Kraftwagen und Kraftwagenteilen	4,0	89,9	98,6r	32,8	54,7	-44,5
30	Sonstiger Fahrzeugbau	0,6	125,5	133,1r	114,8	120,6	-9,4
31	Herstellung von Möbeln	1,8	103,8	111,7	80,0	95,7	-14,3
32	Herstellung von sonstigen Waren	0,5	121,8	124,1r	84,7	102,6	-17,3
33	Reparatur und Instandhaltung von Maschinen und Ausrüstungen	2,2	104,9	101,2r	103,2	98,5	-2,7
B - C	Verarbeitendes Gewerbe sowie Bergbau und Gewinnung von Steinen und Erden	77,7	100,5	103,6	84,6	87,2	-15,8
B - D, F	Produzierendes Gewerbe (einschl. Bau und Energie)	100	101,4	104,1	88,1	90,4	-13,2
	Vorleistungsgüterproduzenten	40,7	97,3	100,7	82,4	81,9	-18,7
	Investitionsgüterproduzenten	20,2	103,8	105,1r	79,1	85,7	-18,5
	Gebrauchsgüterproduzenten	2,7	107,4	114,3r	80,7	101,8	-10,9
	Verbrauchsgüterproduzenten	11,3	106,6	111,4r	101,4	103,5	-7,1
	Energie	10,5	75,9	70,7	48,9	51,0	-27,9

*) von arbeitstäglichen Schwankungen bereinigt

4. Betriebe, Beschäftigte, geleistete Arbeitsstunden, Entgelte und Umsatz in Nordrhein-Westfalen nach Wirtschaftszweigen

Systematik-Nr.	Wirtschaftszweig a = Mai 2020 b = Veränderung gegenüber gleichem Vorjahreszeitraum in %		Betriebe	Beschäftigte	Geleistete Arbeits- stunden	Entgelte	Gesamtumsatz	
							insgesamt	darunter Auslands- umsatz
			Anzahl		1 000	1 000 EUR		
B	Bergbau und Gewinnung von Steinen und Erden	a	22
		b	-8,3
05	Kohlenbergbau	a	7
		b	-
06	Gewinnung von Erdöl und Erdgas	a	-	-	-	-	-	-
		b	-	-	-	-	-	-
07	Erzbergbau	a	1
		b	-
08	Gewinnung von Steinen und Erden, sonstiger Bergbau	a	14	2 395	.	.	33 839	.
		b	-12,5	-3,2
09	Erbringung von Dienstleistungen für den Bergbau und für die Gewinnung von Steinen und Erden	a	-	-	-	-	-	-
		b	-	-	-	-	-	-
C	Verarbeitendes Gewerbe	a	5 178
		b	-0,6
10	Herstellung von Nahrungs- und Futtermitteln	a	454	89 888	11 027	278 298	2 471 703	624 356
		b	-0,7	-0,1	-8,0	+0,9	-8,1	-3,6
10.1	Schlachten und Fleischverarbeitung	a	123	26 690	3 498	64 024	917 276	219 589
		b	-3,9	-0,8	-9,1	-3,9	-8,1	+4,4
10.3	Obst- und Gemüseverarbeitung	a	30	6 206	796	23 155	282 377	46 875
		b	+3,4	-1,1	-7,3	-2,5	-4,0	-18,4
10.5	Milchverarbeitung	a	18	3 121	404	12 989	183 851	67 493
		b	+20,0	+11,5	+4,9	+12,6	+4,4	-5,7
10.6	Mahl- und Schälmaschinen, Herstellung von Stärke und Stärkeerzeugnissen	a	13	.	.	10 459	119 536	49 897
		b	-7,1	.	.	+4,4	-18,4	-13,4
10.7	Herstellung von Back- und Teigwaren	a	162	24 283	2 811	57 317	326 410	32 318
		b	-1,2	-2,1	-8,7	-5,0	-11,8	-10,3
10.8	Herstellung von sonstigen Nahrungsmitteln	a	79	24 117	2 753	97 577	481 570	151 027
		b	+5,3	+2,9	-7,8	+7,8	-8,0	+1,3
11	Getränkeherstellung	a	51	8 316	1 088	32 404	292 540	22 760
		b	+2,0	+1,7	-4,8	-1,8	-12,3	-26,1
12	Tabakverarbeitung	a	3	633	.	.	22 848	7 232
		b	-	-2,6
13	Herstellung von Textilien	a	106	15 248	1 663	46 216	214 233	102 673
		b	-2,8	-3,5	-19,1	-7,8	-22,4	-25,2
13.2	Weberei	a	19	2 984	284	8 335	46 418	23 557
		b	+5,6	+2,8	-24,8	-12,5	-25,8	-29,7
13.3	Veredlung von Textilien und Bekleidung	a	12	1 354	141	3 661	13 781	.
		b	-7,7	.	.	-16,5	.	.
13.9	Herstellung von sonstigen Textilwaren	a	72	10 666	1 205	33 615	151 951	72 124
		b	-5,3	-4,9	-17,2	.	-20,1	-22,9
14	Herstellung von Bekleidung	a	20	4 358	527	14 773	58 956	19 523
		b	-4,8	-4,9	.	.	-21,4	-13,0
15	Herstellung von Leder, Lederwaren und Schuhen	a	13	.	184	4 825	.	.
		b	+8,3	.	-22,0	-10,3	.	.
16	Herstellung von Holz-, Flecht-, Korb- und Korkwaren (ohne Möbel)	a	80	12 557	1 538	39 286	220 874	53 657
		b	-1,2	-0,4	-12,7	-7,4	-17,2	-26,4
17	Herstellung von Papier, Pappe und Waren daraus	a	138	24 974	2 903	102 197	531 607	217 733
		b	-2,8	-1,8	-11,7	-5,9	-17,1	-21,0
17.1	Herstellung von Holz- und Zellstoff, Papier, Karton und Pappe	a	32	6 345	767	30 512	192 044	104 096
		b	-5,9	-0,5	-11,4	-6,4	-22,4	-26,7
17.2	Herstellung von Waren aus Papier, Karton und Pappe	a	106	18 629	2 136	71 686	339 563	113 637
		b	-1,9	-2,2	-11,8	-5,7	-13,8	-15,0
18	Herstellung von Druckerzeugnissen; Vervielfältigung von bespielten Ton-, Bild- und Datenträgern	a	124	15 307	1 662	45 853	169 511	20 650
		b	+3,3	-1,3	-15,3	-13,0	-26,0	-30,7

**Noch: 4. Betriebe, Beschäftigte, geleistete Arbeitsstunden, Entgelte und Umsatz
in Nordrhein-Westfalen nach Wirtschaftszweigen**

Systematik-Nr.	Wirtschaftszweig a = Mai 2020 b = Veränderung gegenüber gleichem Vorjahreszeitraum in %		Betriebe	Beschäftigte	Geleistete Arbeits- stunden	Entgelte	Gesamtumsatz	
			Anzahl	1 000	1 000 EUR	insgesamt	darunter Auslands- umsatz	
19	Kokerei und Mineralölverarbeitung	a	13	5 244	.	.	350 444	65 606
		b	–	+8,4	.	.	–55,2	–48,4
20	Herstellung von chemischen Erzeugnissen	a	297	91 382	11 296	513 782	2 852 868	1 705 167
		b	+1,4	–	–7,5	+1,0	–24,4	–25,9
20.1	Herstellung von chemischen Grundstoffen, Düngemitteln und Stickstoffverbindungen, Kunststoffen in Primärformen und synthetischem Kautschuk in Primärformen	a	125	49 731	6 284	294 488	1 695 812	1 060 029
		b	+1,6	+0,2	–4,7	+2,8	–28,4	–28,6
20.3	Herstellung von Anstrichmitteln, Druckfarben und Kitt	a	40	9 288	1 123	40 482	237 120	106 820
		b	–2,4	–1,8	–16,7	–13,3	–16,6	–26,1
20.4	Herstellung von Seifen, Wasch-, Reinigungs- und Körperpflegemitteln sowie von Duftstoffen	a	51	16 842	1 944	99 295	371 829	145 385
		b	–	–1,4	–11,4	–2,1	–13,5	–19,6
20.5	Herstellung von sonstigen chemischen Erzeugnissen	a	71	12 417	1 587	61 803	350 462	206 706
		b	+2,9	+2,3	–7,2	+8,3	–12,4	–11,2
21	Herstellung von pharmazeutischen Erzeugnissen	a	38	12 209	1 526	65 434	470 965	371 479
		b	–2,6	+2,1	–4,1	+6,5	–27,9	–33,0
22	Herstellung von Gummi- und Kunststoffwaren	a	432	69 334	7 975	237 179	946 860	366 487
		b	–0,5	–3,3	–19,3	–9,0	–24,2	–29,9
22.1	Herstellung von Gummiwaren	a	39	9 035	1 059	34 032	133 709	67 007
		b	–4,9	–4,7	–19,6	–11,1	–31,4	–37,5
22.2	Herstellung von Kunststoffwaren	a	393	60 299	6 916	203 147	813 151	299 480
		b	–	–3,1	–19,3	–8,6	–22,9	–27,9
23	Herstellung von Glas und Glaswaren, Keramik, Verarbeitung von Steinen und Erden	a	181	26 168	3 143	97 131	528 077	141 032
		b	+1,7	+1,4	–10,6	–6,5	+1,0	–25,4
23.1	Herstellung von Glas und Glaswaren	a	54	10 220	1 224	33 594	128 763	56 935
		b	+1,9	+0,9	–11,2	–6,2	–21,5	–21,2
23.5	Herstellung von Zement, Kalk und gebranntem Gips	a	16	2 448	299	11 571	78 374	14 967
		b	–5,9	–4,4	–9,4	–2,8	.	.
23.6	Herstellung von Erzeugnissen aus Beton, Zement und Gips	a	49	4 875	644	19 193	188 031	9 724
		b	+4,3	+7,9	+2,5	–3,1	+116,0	–19,8
23.9	Herstellung von Schleifkörpern und Schleifmitteln auf Unterlage sowie sonstigen Erzeugnissen aus nichtmetallischen Mineralien a. n. g.	a	25	4 154	386	17 064	67 468	28 803
		b	+8,7	.	–22,6	+0,9	–28,2	–31,3
24	Metallerzeugung und -bearbeitung	a	311	100 277	9 800	411 300	2 128 342	823 453
		b	–3,7	–4,4	–24,4	–13,2	–37,6	–41,8
24.2	Herstellung von Stahlrohren, Rohrform-, Rohrverschluss- und Rohrverbindungsstücken aus Stahl	a	50	14 865	1 349	51 271	230 974	137 178
		b	–3,8	–7,7	–29,5	–22,4	–40,6	–43,1
24.3	Sonstige erste Bearbeitung von Eisen und Stahl	a	80	12 226	1 239	48 865	282 440	123 694
		b	–3,6	–5,8	–25,8	–20,9	–39,0	–34,4
24.4	Erzeugung und erste Bearbeitung von NE-Metallen	a	63	18 512	2 066	84 620	602 976	245 841
		b	–3,1	–3,9	–15,9	–7,9	–25,3	–22,5
24.5	Gießereien	a	85	20 837	1 944	78 991	245 114	92 440
		b	–5,6	–5,6	–31,1	–21,6	–38,3	–42,3
25	Herstellung von Metallerzeugnissen	a	942	139 087	14 003	478 742	1 677 528	607 558
		b	–1,3	–3,3	–24,6	–16,9	–32,4	–37,8
25.1	Stahl- und Leichtmetallbau	a	158	20 585	2 492	72 306	307 271	70 427
		b	+1,9	+1,7	–8,5	–2,0	–14,9	–24,1
25.5	Herstellung von Schmiede-, Press-, Zieh- und Stanzteilen, gewalzten Ringen und pulvermetallurgischen Erzeugnissen	a	154	30 432	2 498	101 476	339 879	131 182
		b	–4,9	–6,2	–38,9	–29,8	–45,5	–48,2
25.6	Oberflächenveredlung und Wärmebehandlung; Mechanik a. n. g.	a	219	21 084	2 290	63 532	178 233	35 286
		b	–2,2	–5,5	–22,3	–15,7	–31,8	–34,4
25.7	Herstellung von Schneidwaren, Werkzeugen, Schlössern und Beschlägen aus unedlen Metallen	a	185	33 995	3 316	126 223	424 879	186 782
		b	–1,1	–3,4	–25,1	–13,7	–28,4	–31,8
25.9	Herstellung von sonstigen Metallwaren	a	192	29 173	2 944	100 103	383 572	162 401
		b	–0,5	–2,9	–24,6	–17,8	–31,1	–33,7

**Noch: 4. Betriebe, Beschäftigte, geleistete Arbeitsstunden, Entgelte und Umsatz
in Nordrhein-Westfalen nach Wirtschaftszweigen**

Systematik-Nr.	Wirtschaftszweig a = Mai 2020 b = Veränderung gegenüber gleichem Vorjahreszeitraum in %		Betriebe	Beschäftigte	Geleistete Arbeits- stunden	Entgelte	Gesamtumsatz	
							insgesamt	darunter Auslands- umsatz
			Anzahl	1 000	1 000 EUR			
26	Herstellung von Datenverarbeitungsgeräten, elektronischen und optischen Erzeugnissen	a	172	39 102	4 669	164 177	647 818	381 303
		b	+0,6	+19,9	+1,8	+10,3	+0,9	-1,2
26.3	Herstellung von Geräten und Einrichtungen der Telekommunikationstechnik	a	19	4 772	564	20 017	77 164	26 392
		b	-9,5	+10,9	-3,2	-5,0	-19,1	-35,9
26.5	Herstellung von Mess-, Kontroll-, Navigations- u. ä. Instrumenten und Vorrichtungen; Herstellung von Uhren	a	93	16 861	2 035	75 075	218 340	134 993
		b	-5,1	-1,8	-15,1	-9,9	-14,6	-10,8
27	Herstellung von elektrischen Ausrüstungen	a	296	79 828	8 664	373 918	1 386 370	722 567
		b	+0,7	-6,6	-20,6	-3,7	-23,6	-26,0
27.1	Herstellung von Elektromotoren, Generatoren, Transformatoren, Elektrizitätsverteilungs- und -schalteinrichtungen	a	114	21 972	2 690	92 192	368 159	181 068
		b	-	-22,8	-30,3	-26,9	-40,3	-43,4
27.3	Herstellung von Kabeln und elektrischem Installations- material	a	63	25 723	2 710	112 611	413 873	229 601
		b	-8,7	-4,4	-20,0	-7,6	-18,1	-18,7
27.4	Herstellung von elektrischen Lampen und Leuchten	a	42	6 838	.	.	123 452	50 102
		b	-	-3,2	.	.	-25,5	-34,4
27.5	Herstellung von Haushaltsgeräten	a	17	14 327	1 341	91 516	.	.
		b	-5,6	.	-19,2	+28,9	.	.
28	Maschinenbau	a	842	178 990	19 892	800 848	2 940 522	1 756 202
		b	-1,1	-3,2	-17,6	-10,0	-22,5	-25,5
28.1	Herstellung von nicht wirtschaftszweigspezifischen Maschinen	a	210	58 909	6 265	278 864	1 042 189	595 954
		b	+2,4	-3,2	-19,7	-8,7	-24,3	-27,0
28.4	Herstellung von Werkzeugmaschinen	a	76	14 241	1 560	59 893	168 722	85 465
		b	-6,2	-14,9	-28,9	-26,8	-42,5	-55,0
28.9	Herstellung von Maschinen für sonstige bestimmte Wirtschaftszweige	a	266	48 708	5 497	219 827	696 534	466 899
		b	-0,4	+2,8	-12,1	-3,5	-20,9	-24,2
29	Herstellung von Kraftwagen und Kraftwagenteilen	a	170	76 780	7 674	309 438	1 565 218	969 612
		b	-1,7	-4,7	-23,5	-21,9	-46,4	-44,8
29.1	Herstellung von Kraftwagen und Kraftwagenmotoren	a	6	23 506	2 921	117 766	934 820	639 072
		b	-25,0	-6,3	+1,4	-17,4	-46,8	.
29.2	Herstellung von Karosserien, Aufbauten und Anhängern	a	38	9 621	1 010	33 391	197 114	109 613
		b	+2,7	-0,3	-18,7	-6,9	-31,6	.
29.3	Herstellung von Teilen und Zubehör für Kraftwagen	a	126	43 653	3 744	158 282	433 285	220 927
		b	-1,6	-4,7	-36,6	-27,3	-50,5	-53,7
30	Sonstiger Fahrzeugbau	a	34	8 767	1 175	38 539	217 821	101 298
		b	-	+3,9	-4,3	-1,7	+2,4	+13,9
30.2	Schienenfahrzeugbau	a	13	5 608	.	.	173 885	81 771
		b	-	+4,8	.	.	+24,2	+58,5
31	Herstellung von Möbeln	a	155	27 034	2 959	90 564	502 646	176 418
		b	-1,9	-0,8	-16,4	-11,5	-19,8	-23,1
32	Herstellung von sonstigen Waren	a	86	11 444	1 251	38 688	146 436	37 382
		b	-	-4,3	-21,6	-14,8	-28,1	-22,8
32.4	Herstellung von Spielwaren	a	5	1 598	182	4 317	.	.
		b	-16,7	-10,5	-25,4	-25,9	.	.
32.5	Herstellung von medizinischen und zahnmedizinischen Apparaten und Materialien	a	57
		b	+3,6
33	Reparatur und Installation von Maschinen und Ausrüstungen	a	220	32 163	3 719	129 146	352 045	39 668
		b	+3,3	-1,4	-11,9	-4,9	-17,3	-51,8
33.1	Reparatur von Metallerzeugnissen, Maschinen und Ausrüstungen	a	131	20 358	2 326	81 657	218 751	19 499
		b	+2,3	-1,4	-14,0	-3,1	-9,2	-39,5
33.2	Installation von Maschinen und Ausrüstungen a. n. g.	a	89	11 805	1 392	47 489	133 294	20 169
		b	+4,7	-1,2	-8,2	-7,9	-27,9	-59,8
	Insgesamt	a	5 200	1 078 135	119 930	4 379 068	20 786 663	9 355 837
		b	-0,6	-2,0	-16,6	-8,4	-26,2	-29,5

5. Umsatz in Nordrhein-Westfalen nach Wirtschaftszweigen

Systematik-Nr.	Wirtschaftszweig a = Mai 2020 b = Veränderung gegenüber gleichem Vorjahreszeitraum in %		Gesamtumsatz	Auslandsumsatz		Anteil Auslandsumsatz am Gesamtumsatz (Exportquote)
				insgesamt	darunter Eurozone	
				1 000 EUR		%
B	Bergbau und Gewinnung von Steinen und Erden	a
		b	.	.	.	x
05	Kohlenbergbau	a
		b	.	.	.	x
06	Gewinnung von Erdöl und Erdgas	a	—	—	—	—
		b	—	—	—	—
07	Erzbergbau	a
		b	.	.	.	x
08	Gewinnung von Steinen und Erden, sonstiger Bergbau	a	33 839	.	3 988	.
		b	.	.	.	x
09	Erbringung von Dienstleistungen für den Bergbau und für die Gewinnung von Steinen und Erden	a	—	—	—	—
		b	—	—	—	—
C	Verarbeitendes Gewerbe	a
		b	.	.	.	x
10	Herstellung von Nahrungs- und Futtermitteln	a	2 471 703	624 356	404 698	25,3
		b	—8,1	—3,6	—9,6	x
10.1	Schlachten und Fleischverarbeitung	a	917 276	219 589	106 326	23,9
		b	—8,1	+4,4	—13,8	x
10.3	Obst- und Gemüseverarbeitung	a	282 377	46 875	40 520	16,6
		b	—4,0	—18,4	—18,8	x
10.5	Milchverarbeitung	a	183 851	67 493	52 759	36,7
		b	+4,4	—5,7	—10,6	x
10.6	Mahl- und Schälmühlen, Herstellung von Stärke und Stärkeerzeugnissen	a	119 536	49 897	23 580	41,7
		b	—18,4	—13,4	—20,8	x
10.7	Herstellung von Back- und Teigwaren	a	326 410	32 318	23 751	9,9
		b	—11,8	—10,3	—13,0	x
10.8	Herstellung von sonstigen Nahrungsmitteln	a	481 570	151 027	110 393	31,4
		b	—8,0	+1,3	+4,7	x
11	Getränkeherstellung	a	292 540	22 760	13 015	7,8
		b	—12,3	—26,1	—23,9	x
12	Tabakverarbeitung	a	22 848	7 232	.	31,7
		b	.	.	.	x
13	Herstellung von Textilien	a	214 233	102 673	57 043	47,9
		b	—22,4	—25,2	—19,8	x
13.2	Weberei	a	46 418	23 557	15 504	50,8
		b	—25,8	—29,7	—23,3	x
13.3	Veredlung von Textilien und Bekleidung	a	13 781	.	.	.
		b	.	.	.	x
13.9	Herstellung von sonstigen Textilwaren	a	151 951	72 124	35 866	47,5
		b	—20,1	—22,9	—16,2	x
14	Herstellung von Bekleidung	a	58 956	19 523	13 529	33,1
		b	—21,4	—13,0	—1,9	x
15	Herstellung von Leder, Lederwaren und Schuhen	a
		b	.	.	.	x
16	Herstellung von Holz-, Flecht-, Korb- und Korkwaren (ohne Möbel)	a	220 874	53 657	31 518	24,3
		b	—17,2	—26,4	—28,9	x
17	Herstellung von Papier, Pappe und Waren daraus	a	531 607	217 733	151 909	41,0
		b	—17,1	—21,0	—19,6	x
17.1	Herstellung von Holz- und Zellstoff, Papier, Karton und Pappe	a	192 044	104 096	66 447	54,2
		b	—22,4	—26,7	—26,0	x
17.2	Herstellung von Waren aus Papier, Karton und Pappe	a	339 563	113 637	85 462	33,5
		b	—13,8	—15,0	—13,8	x
18	Herstellung von Druckerzeugnissen; Vervielfältigung von bespielten Ton-, Bild- und Datenträgern	a	169 511	20 650	14 267	12,2
		b	—26,0	—30,7	—27,9	x

Noch: 5. Umsatz in Nordrhein-Westfalen nach Wirtschaftszweigen

Systematik-Nr.	Wirtschaftszweig a = Mai 2020 b = Veränderung gegenüber gleichem Vorjahreszeitraum in %		Gesamtumsatz	Auslandsumsatz		Anteil Auslandsumsatz am Gesamtumsatz (Exportquote)
				insgesamt	darunter Eurozone	
			1 000 EUR			%
19	Kokerei und Mineralölverarbeitung	a	350 444	65 606	53 131	18,7
		b	-55,2	-48,4	-54,4	x
20	Herstellung von chemischen Erzeugnissen	a	2 852 868	1 705 167	795 384	59,8
		b	-24,4	-25,9	-26,6	x
20.1	Herstellung von chemischen Grundstoffen, Düngemitteln und Stickstoffverbindungen, Kunststoffen in Primärformen und synthetischem Kautschuk in Primärformen	a	1 695 812	1 060 029	522 161	62,5
		b	-28,4	-28,6	-27,1	x
20.3	Herstellung von Anstrichmitteln, Druckfarben und Kitten	a	237 120	106 820	68 120	45,0
		b	-16,6	-26,1	-24,5	x
20.4	Herstellung von Seifen, Wasch-, Reinigungs- und Körperpflegemitteln sowie von Duftstoffen	a	371 829	145 385	79 356	39,1
		b	-13,5	-19,6	-23,1	x
20.5	Herstellung von sonstigen chemischen Erzeugnissen	a	350 462	206 706	111 998	59,0
		b	-12,4	-11,2	+9,4	x
21	Herstellung von pharmazeutischen Erzeugnissen	a	470 965	371 479	70 322	78,9
		b	-27,9	-33,0	-13,7	x
22	Herstellung von Gummi- und Kunststoffwaren	a	946 860	366 487	226 917	38,7
		b	-24,2	-29,9	-28,2	x
22.1	Herstellung von Gummiwaren	a	133 709	67 007	33 591	50,1
		b	-31,4	-37,5	-31,4	x
22.2	Herstellung von Kunststoffwaren	a	813 151	299 480	193 325	36,8
		b	-22,9	-27,9	-27,7	x
23	Herstellung von Glas und Glaswaren, Keramik, Verarbeitung von Steinen und Erden	a	528 077	141 032	85 738	26,7
		b	+1,0	-25,4	-27,7	x
23.1	Herstellung von Glas und Glaswaren	a	128 763	56 935	35 992	44,2
		b	-21,5	-21,2	-25,3	x
23.5	Herstellung von Zement, Kalk und gebranntem Gips	a	78 374	14 967	14 099	19,1
		b	.	.	.	x
23.6	Herstellung von Erzeugnissen aus Beton, Zement und Gips	a	188 031	9 724	6 853	5,2
		b	+116,0	-19,8	-32,9	x
23.9	Herstellung von Schleifkörpern und Schleifmitteln auf Unterlage sowie sonstigen Erzeugnissen aus nichtmetallischen Mineralien a. n. g.	a	67 468	28 803	18 565	42,7
		b	-28,2	-31,3	-28,3	x
24	Metallerzeugung und -bearbeitung	a	2 128 342	823 453	517 672	38,7
		b	-37,6	-41,8	-34,0	x
24.2	Herstellung von Stahlrohren, Rohrform-, Rohrverschluss- und Rohrverbindungsstücken aus Stahl	a	230 974	137 178	87 198	59,4
		b	-40,6	-43,1	-49,5	x
24.3	Sonstige erste Bearbeitung von Eisen und Stahl	a	282 440	123 694	74 783	43,8
		b	-39,0	-34,4	-36,9	x
24.4	Erzeugung und erste Bearbeitung von NE-Metallen	a	602 976	245 841	156 575	40,8
		b	-25,3	-22,5	-17,8	x
24.5	Gießereien	a	245 114	92 440	59 989	37,7
		b	-38,3	-42,3	-38,0	x
25	Herstellung von Metallerzeugnissen	a	1 677 528	607 558	360 056	36,2
		b	-32,4	-37,8	-37,1	x
25.1	Stahl- und Leichtmetallbau	a	307 271	70 427	45 188	22,9
		b	-14,9	-24,1	-26,8	x
25.5	Herstellung von Schmiede-, Press-, Zieh- und Stanzteilen, gewalzten Ringen und pulvermetallurgischen Erzeugnissen	a	339 879	131 182	81 921	38,6
		b	-45,5	-48,2	-50,7	x
25.6	Oberflächenveredlung und Wärmebehandlung; Mechanik a. n. g.	a	178 233	35 286	22 912	19,8
		b	-31,8	-34,4	-33,4	x
25.7	Herstellung von Schneidwaren, Werkzeugen, Schlössern und Beschlägen aus unedlen Metallen	a	424 879	186 782	99 247	44,0
		b	-28,4	-31,8	-35,2	x
25.9	Herstellung von sonstigen Metallwaren	a	383 572	162 401	100 283	42,3
		b	-31,1	-33,7	-30,5	x

Noch: 5. Umsatz in Nordrhein-Westfalen nach Wirtschaftszweigen

Systematik-Nr.	Wirtschaftszweig a = Mai 2020 b = Veränderung gegenüber gleichem Vorjahreszeitraum in %		Gesamtumsatz	Auslandsumsatz		Anteil Auslandsumsatz am Gesamtumsatz (Exportquote)
				insgesamt	darunter Eurozone	
			1 000 EUR			%
26	Herstellung von Datenverarbeitungsgeräten, elektronischen und optischen Erzeugnissen	a b	647 818 +0,9	381 303 -1,2	125 622 +2,2	58,9 x
26.3	Herstellung von Geräten und Einrichtungen der Telekommunikationstechnik	a b	77 164 -19,1	26 392 -35,9	16 804 -27,9	34,2 x
26.5	Herstellung von Mess-, Kontroll-, Navigations- u. ä. Instrumenten und Vorrichtungen; Herstellung von Uhren	a b	218 340 -14,6	134 993 -10,8	44 252 -27,0	61,8 x
27	Herstellung von elektrischen Ausrüstungen	a b	1 386 370 -23,6	722 567 -26,0	307 834 -33,3	52,1 x
27.1	Herstellung von Elektromotoren, Generatoren, Transformatoren, Elektrizitätsverteilungs- und -schalteinrichtungen	a b	368 159 -40,3	181 068 -43,4	80 393 -53,2	49,2 x
27.3	Herstellung von Kabeln und elektrischem Installations- material	a b	413 873 -18,1	229 601 -18,7	97 107 -21,7	55,5 x
27.4	Herstellung von elektrischen Lampen und Leuchten	a b	123 452 -25,5	50 102 -34,4	31 134 -29,8	40,6 x
27.5	Herstellung von Haushaltsgeräten	a b x
28	Maschinenbau	a b	2 940 522 -22,5	1 756 202 -25,5	619 202 -26,0	59,7 x
28.1	Herstellung von nicht wirtschaftszweigspezifischen Maschinen	a b	1 042 189 -24,3	595 954 -27,0	224 025 -26,7	57,2 x
28.4	Herstellung von Werkzeugmaschinen	a b	168 722 -42,5	85 465 -55,0	32 589 -43,2	50,7 x
28.9	Herstellung von Maschinen für sonstige bestimmte Wirtschaftszweige	a b	696 534 -20,9	466 899 -24,2	122 609 -19,4	67,0 x
29	Herstellung von Kraftwagen und Kraftwagenteilen	a b	1 565 218 -46,4	969 612 -44,8	397 841 -49,9	61,9 x
29.1	Herstellung von Kraftwagen und Kraftwagenmotoren	a b	934 820 -46,8	639 072 .	245 256 .	68,4 x
29.2	Herstellung von Karosserien, Aufbauten und Anhängern	a b	197 114 -31,6	109 613 .	48 344 .	55,6 x
29.3	Herstellung von Teilen und Zubehör für Kraftwagen	a b	433 285 -50,5	220 927 -53,7	104 240 -59,5	51,0 x
30	Sonstiger Fahrzeugbau	a b	217 821 +2,4	101 298 +13,9	40 228 +35,8	46,5 x
30.2	Schienenfahrzeugbau	a b	173 885 +24,2	81 771 +58,5	29 352 +161,2	47,0 x
31	Herstellung von Möbeln	a b	502 646 -19,8	176 418 -23,1	136 881 -20,3	35,1 x
32	Herstellung von sonstigen Waren	a b	146 436 -28,1	37 382 -22,8	22 989 -15,5	25,5 x
32.4	Herstellung von Spielwaren	a b	3 815 .	. x
32.5	Herstellung von medizinischen und zahnmedizinischen Apparaten und Materialien	a b x
33	Reparatur und Installation von Maschinen und Ausrüstungen	a b	352 045 -17,3	39 668 -51,8	16 129 -74,1	11,3 x
33.1	Reparatur von Metallerzeugnissen, Maschinen und Ausrüstungen	a b	218 751 -9,2	19 499 -39,5	9 431 -57,1	8,9 x
33.2	Installation von Maschinen und Ausrüstungen a. n. g.	a b	133 294 -27,9	20 169 -59,8	6 698 -83,4	15,1 x
	Insgesamt	a b	20 786 663 -26,2	9 355 837 -29,5	4 484 606 -30,0	45,0 x

**6. Betriebe, Beschäftigte, geleistete Arbeitsstunden, Entgelte und Umsatz des Verarbeitenden Gewerbes
sowie des Bergbaus und der Gewinnung von Steinen und Erden nach Verwaltungsbezirken
Berichtsmonat Mai 2020**

Verwaltungsbezirk	Betriebe	Beschäftigte	Geleistete Arbeits- stunden	Entgelte	Gesamtumsatz	
					insgesamt	darunter Auslands- umsatz
	Anzahl	1 000	1 000 EUR			
Kreisfreie Städte						
Düsseldorf	72	28 465	3 268	164 296	597 468	314 187
Duisburg	51	30 000	3 073	140 415	612 077	164 939
Essen	71	12 099	1 322	51 782	222 706	103 095
Krefeld	60	20 216	2 524	87 868	523 003	291 501
Mönchengladbach	64	12 271	1 384	49 234	197 926	87 982
Mülheim a. d. Ruhr	33	8 831	1 005	40 153	97 520	56 569
Oberhausen	32	6 210	751	36 679	101 719	56 282
Remscheid	70	12 528	1 426	56 761	224 147	123 466
Solingen	66	9 951	1 017	32 125	108 708	49 077
Wuppertal	99	21 807	2 401	99 862	254 815	144 948
Kreise						
Kleve	84	11 312	1 341	39 807	244 136	126 941
Mettmann	186	34 062	3 693	149 956	689 603	384 036
Rhein-Kreis Neuss	82	24 334	2 917	119 403	634 758	368 277
Viersen	91	11 463	1 280	41 068	189 614	78 551
Wesel	94	17 595	2 070	72 141	411 233	221 595
Regierungsbezirk Düsseldorf	1 155	261 144	29 474	1 181 551	5 109 433	2 571 445
Kreisfreie Städte						
Bonn	28	6 249	644	25 690	66 179	37 918
Köln	127	44 361	5 421	213 752	1 316 455	755 720
Leverkusen	30	14 575	1 809	79 083	518 189	394 706
Kreise						
Städteregion Aachen	137	31 004	3 715	143 035	515 942	249 930
darunter kreisfreie Stadt Aachen	50	15 749	1 875	74 862	235 350	121 608
Düren	85	14 022	1 669	58 530	264 323	132 608
Rhein-Erft-Kreis	75	18 126	2 140	90 452	651 897	240 538
Euskirchen	47	8 349	892	30 440	121 256	39 188
Heinsberg	69	11 186	1 267	40 468	223 547	63 919
Oberbergischer Kreis	149	30 307	3 078	113 316	471 474	240 347
Rheinisch-Bergischer Kreis	65	11 767	1 276	45 164	211 400	132 091
Rhein-Sieg-Kreis	136	20 787	2 330	80 173	380 443	150 707
Regierungsbezirk Köln	948	210 733	24 238	920 103	4 741 106	2 437 673
Kreisfreie Städte						
Bottrop	19	3 570	426	14 221	47 309	19 680
Gelsenkirchen	37	7 188	888	36 471	186 017	45 221
Münster	40	9 458	1 054	40 040	196 513	57 785

**Noch: 6. Betriebe, Beschäftigte, geleistete Arbeitsstunden, Entgelte und Umsatz des Verarbeitenden Gewerbes
sowie des Bergbaus und der Gewinnung von Steinen und Erden nach Verwaltungsbezirken
Berichtsmonat Mai 2020**

Verwaltungsbezirk	Betriebe	Beschäftigte	Geleistete Arbeits- stunden	Entgelte	Gesamtumsatz	
					insgesamt	darunter Auslands- umsatz
		Anzahl		1 000	1 000 EUR	
Kreise						
Borken	215	35 254	4 071	118 916	508 387	174 113
Coesfeld	82	11 663	1 416	40 310	245 475	83 011
Recklinghausen	100	17 142	1 997	68 329	478 114	225 530
Steinfurt	176	32 841	3 943	113 124	589 015	234 024
Warendorf	107	25 947	2 871	103 257	446 380	188 707
Regierungsbezirk Münster	776	143 063	16 666	534 668	2 697 209	1 028 072
Kreisfreie Stadt						
Bielefeld	86	19 625	2 014	83 053	280 301	101 751
Kreise						
Gütersloh	221	62 255	7 188	246 917	1 535 096	697 951
Herford	151	26 879	3 021	87 610	457 249	157 527
Höxter	57	8 336	928	24 456	99 688	26 242
Lippe	123	27 520	2 832	103 143	463 839	240 925
Minden-Lübbecke	152	28 768	3 153	103 959	511 463	187 913
Paderborn	119	23 110	2 398	77 652	411 296	98 599
Regierungsbezirk Detmold	909	196 493	21 534	726 791	3 758 931	1 510 907
Kreisfreie Städte						
Bochum	67	12 553	1 418	48 705	175 963	64 037
Dortmund	87	18 619	2 147	83 418	347 190	148 573
Hagen	68	11 360	1 133	45 224	217 441	75 260
Hamm	45	7 633	833	31 484	175 509	48 126
Herne	24	4 281	436	17 220	75 658	39 773
Kreise						
Ennepe-Ruhr-Kreis	147	24 720	2 580	92 696	420 097	206 030
Hochsauerlandkreis	150	27 619	3 002	100 959	422 182	144 741
Märkischer Kreis	320	56 558	5 593	206 480	815 554	344 678
Olpe	124	22 830	2 214	79 890	362 472	116 653
Siegen-Wittgenstein	164	32 389	3 571	122 080	547 579	237 020
Soest	115	27 613	2 925	107 157	513 995	235 470
Unna	101	20 527	2 168	80 642	406 345	147 380
Regierungsbezirk Arnsberg	1 412	266 702	28 019	1 015 956	4 479 984	1 807 740
Land Nordrhein-Westfalen	5 200	1 078 135	119 930	4 379 068	20 786 663	9 355 837

7. Betriebe, Beschäftigte und Umsatz in Nordrhein-Westfalen nach fachlichen Betriebsteilen

Systematik-Nr.	Wirtschaftszweig a = Mai 2020 b = Veränderung gegenüber gleichem Vorjahreszeitraum in %		Betriebs- teile	Beschäftigte	Umsatz		
					insgesamt	darunter Auslandsumsatz	
			Anzahl		1 000 EUR		%
B	Bergbau und Gewinnung von Steinen und Erden	a	42	7 400	49 899	10 636	21,3
		b	-2,3	-4,5	-22,0	-24,7	x
05	Kohlenbergbau	a	7	4 753	.	.	.
		b	-	-6,5	.	.	x
06	Gewinnung von Erdöl und Erdgas	a	-	-	-	-	-
		b	-	-	-	-	-
07	Erzbergbau	a	1
		b	-	.	.	.	x
08	Gewinnung von Steinen und Erden, sonstiger Bergbau	a	34	.	27 578	.	.
		b	-2,9	.	-19,3	.	x
09	Erbringung von Dienstleistungen für den Bergbau und für die Gewinnung von Steinen und Erden	a	-	-	-	-	-
		b	-	-	-	-	-
C	Verarbeitendes Gewerbe	a	7 562	1 034 831	18 026 439	7 916 023	43,9
		b	-0,3	-2,1	-25,8	-30,1	x
10	Herstellung von Nahrungs- und Futtermitteln	a	617	86 930	2 272 997	558 985	24,6
		b	-1,0	+0,1	-7,7	-4,1	x
10.1	Schlachten und Fleischverarbeitung	a	154	25 685	895 137	219 701	24,5
		b	-4,3	-1,6	-7,9	+5,0	x
10.3	Obst- und Gemüseverarbeitung	a	44	5 535	235 021	36 681	15,6
		b	-	+0,1	-6,1	-17,7	x
10.5	Milchverarbeitung	a	24	3 248	150 891	42 465	28,1
		b	+4,3	+8,5	-1,7	-20,4	x
10.6	Mahl- und Schälmühlen, Herstellung von Stärke und Stärkeerzeugnissen	a	23	2 090	83 340	27 766	33,3
		b	-14,8	-6,0	-21,2	-25,7	x
10.7	Herstellung von Back- und Teigwaren	a	185	23 875	282 769	30 134	10,7
		b	-0,5	-2,1	-10,5	-7,8	x
10.8	Herstellung von sonstigen Nahrungsmitteln	a	138	22 959	467 755	145 048	31,0
		b	+3,8	+4,5	-4,6	+1,1	x
11	Getränkeherstellung	a	76	7 639	297 570	33 509	11,3
		b	+4,1	-0,6	-11,6	-16,3	x
12	Tabakverarbeitung	a	3	631	21 924	7 232	33,0
		b	-	-2,6	-9,2	-19,8	x
13	Herstellung von Textilien	a	146	14 446	197 839	90 393	45,7
		b	+0,7	-5,2	-20,1	-26,6	x
13.2	Weberei	a	26	3 089	35 814	20 581	57,5
		b	-3,7	-4,4	-28,8	-27,5	x
13.3	Veredlung von Textilien und Bekleidung	a	16	1 412	13 990	5 234	37,4
		b	+14,3	+4,0	-30,1	.	x
13.9	Herstellung von sonstigen Textilwaren	a	96	9 622	144 995	62 597	43,2
		b	-2,0	-7,5	-17,1	-26,1	x
14	Herstellung von Bekleidung	a	28	4 345	53 289	18 632	35,0
		b	+3,7	-4,4	-21,6	-8,5	x
15	Herstellung von Leder, Lederwaren und Schuhen	a	15	1 816	30 516	9 329	30,6
		b	-	+1,9	-31,8	-42,0	x
16	Herstellung von Holz-, Flecht-, Korb- und Korkwaren (ohne Möbel)	a	102	12 146	206 797	51 001	24,7
		b	-2,9	-0,9	-17,6	-26,6	x
17	Herstellung von Papier, Pappe und Waren daraus	a	165	24 826	499 039	200 728	40,2
		b	-1,2	-0,8	-16,6	-21,6	x
17.1	Herstellung von Holz- und Zellstoff, Papier, Karton und Pappe	a	44	6 580	177 312	98 373	55,5
		b	-4,3	-0,3	-23,2	-27,4	x
17.2	Herstellung von Waren aus Papier, Karton und Pappe	a	121	18 246	321 727	102 355	31,8
		b	-	-1,0	-12,5	-15,2	x
18	Herstellung von Druckerzeugnissen; Vervielfältigung von bespielten Ton-, Bild- und Datenträgern	a	161	15 156	169 643	20 461	12,1
		b	+1,9	-3,4	-26,2	-31,3	x

Noch: 7. Betriebe, Beschäftigte und Umsatz in Nordrhein-Westfalen nach fachlichen Betriebsteilen

Systematik-Nr.	Wirtschaftszweig a = Mai 2020 b = Veränderung gegenüber gleichem Vorjahreszeitraum in %		Betriebs- teile	Beschäftigte	Umsatz		
					insgesamt	darunter Auslandsumsatz	
			Anzahl		1 000 EUR		%
19	Kokerei und Mineralölverarbeitung	a b	25 +4,2	5 605 +4,2	353 121 -52,5	57 086 -50,3	16,2 x
20	Herstellung von chemischen Erzeugnissen	a b	570 +0,7	88 003 +1,1	2 440 479 -25,0	1 433 862 -26,1	58,8 x
20.1	Herstellung von chemischen Grundstoffen, Düngemitteln und Stickstoffverbindungen, Kunststoffen in Primärformen und synthetischem Kautschuk in Primärformen	a b	258 +0,8	48 820 +2,5	1 548 799 -29,6	963 823 -28,5	62,2 x
20.3	Herstellung von Anstrichmitteln, Druckfarben und Kitt	a b	59 -6,3	8 632 -2,6	224 263 -8,2	101 765 -16,7	45,4 x
20.4	Herstellung von Seifen, Wasch-, Reinigungs- und Körper- pflegemitteln sowie von Duftstoffen	a b	98 +2,1	11 788 +1,6	250 722 -14,6	110 252 -19,8	44,0 x
20.5	Herstellung von sonstigen chemischen Erzeugnissen	a b	134 +2,3	15 395 -0,6	358 067 -15,8	210 107 -16,2	58,7 x
21	Herstellung von pharmazeutischen Erzeugnissen	a b	60 -	13 086 +8,2	489 274 -24,8	382 462 -30,6	78,2 x
22	Herstellung von Gummi- und Kunststoffwaren	a b	588 +2,1	66 220 -2,7	870 737 -23,9	365 407 -27,7	42,0 x
22.1	Herstellung von Gummiwaren	a b	54 +3,8	8 763 -2,2	116 601 -32,0	63 558 -35,2	54,5 x
22.2	Herstellung von Kunststoffwaren	a b	534 +1,9	57 457 -2,7	754 136 -22,5	301 849 -25,9	40,0 x
23	Herstellung von Glas und Glaswaren, Keramik, Verarbeitung von Steinen und Erden	a b	215 +0,9	24 850 +0,8	477 262 +5,0	118 720 -26,1	24,9 x
23.1	Herstellung von Glas und Glaswaren	a b	61 -	9 819 -	113 375 -25,2	47 043 -28,6	41,5 x
23.5	Herstellung von Zement, Kalk und gebranntem Gips	a b	20 -9,1	2 001 -4,9	66 807 -9,1	14 232 -20,4	21,3 x
23.6	Herstellung von Erzeugnissen aus Beton, Zement und Gips	a b	61 +3,4	5 092 +6,5	188 674 +110,4	10 138 -22,7	5,4 x
23.9	Herstellung von Schleifkörpern und Schleifmitteln auf Unterlage sowie sonstigen Erzeugnissen aus nichtmetallischen Mineralien a. n. g.	a b	34 +9,7	3 708 +2,8	54 909 -13,5	24 044 -10,7	43,8 x
24	Metallerzeugung und -bearbeitung	a b	419 -3,2	98 175 -4,9	1 922 901 -37,9	744 659 -42,4	38,7 x
24.2	Herstellung von Stahlrohren, Rohrform-, Rohrver- schluss- und Rohrverbindungsstücken aus Stahl	a b	54 -6,9	14 542 -7,6	199 169 -44,0	117 676 -47,1	59,1 x
24.3	Sonstige erste Bearbeitung von Eisen und Stahl	a b	107 -2,7	12 089 -8,8	266 944 -42,4	119 554 -36,0	44,8 x
24.4	Erzeugung und erste Bearbeitung von NE-Metallen	a b	94 -1,1	18 893 -4,2	576 270 -25,1	232 055 -25,1	40,3 x
24.5	Gießereien	a b	118 -5,6	20 186 -6,1	198 176 -38,5	70 994 -43,6	35,8 x
25	Herstellung von Metallerzeugnissen	a b	1 302 -0,9	138 314 -3,3	1 521 755 -32,9	533 267 -38,6	35,0 x
25.1	Stahl- und Leichtmetallbau	a b	213 +3,4	19 410 +0,9	272 972 -14,7	62 730 -25,3	23,0 x
25.5	Herstellung von Schmiede-, Press-, Zieh- und Stanzteilen, gewalzten Ringen und pulvermetallur- gischen Erzeugnissen	a b	193 -5,4	29 082 -5,9	289 938 -48,8	106 313 -52,4	36,7 x
25.6	Oberflächenveredlung und Wärmebehandlung; Mechanik a. n. g.	a b	284 -0,4	22 682 -4,1	186 801 -31,5	37 461 -34,7	20,1 x
25.7	Herstellung von Schneidwaren, Werkzeugen, Schlössern und Beschlägen aus unedlen Metallen	a b	278 -2,5	34 269 -3,5	373 148 -28,6	163 101 -34,2	43,7 x
25.9	Herstellung von sonstigen Metallwaren	a b	281 +0,7	29 165 -2,4	361 184 -31,2	145 878 -36,0	40,4 x

Noch: 7. Betriebe, Beschäftigte und Umsatz in Nordrhein-Westfalen nach fachlichen Betriebsteilen

Systematik-Nr.	Wirtschaftszweig a = Mai 2020 b = Veränderung gegenüber gleichem Vorjahreszeitraum in %		Betriebs- teile	Beschäftigte	Umsatz		
					insgesamt	darunter Auslandsumsatz	
			Anzahl		1 000 EUR	%	
26	Herstellung von Datenverarbeitungsgeräten, elektronischen und optischen Erzeugnissen	a b	229 -0,9	32 745 -2,8	518 158 -23,9	319 456 -20,7	61,7 x
26.3	Herstellung von Geräten und Einrichtungen der Telekommunikationstechnik	a b	27 -10,0	3 840 +3,4	57 641 -28,0	20 717 -26,6	35,9 x
26.5	Herstellung von Mess-, Kontroll-, Navigations- u. ä. Instru- menten und Vorrichtungen; Herstellung von Uhren	a b	124 -0,8	14 701 -7,3	171 535 -18,6	103 811 -15,6	60,5 x
27	Herstellung von elektrischen Ausrüstungen	a b	426 +2,2	75 904 -1,4	1 004 170 -21,0	506 196 -23,4	50,4 x
27.1	Herstellung von Elektromotoren, Generatoren, Transformatoren, Elektrizitätsverteilungs- und -schalteinrichtungen	a b	157 +1,3	20 986 -2,5	300 982 -16,1	138 408 -18,4	46,0 x
27.3	Herstellung von Kabeln und elektrischem Installations- material	a b	95 -1,0	26 208 -2,1	289 556 -20,4	158 498 -20,4	54,7 x
27.4	Herstellung von elektrischen Lampen und Leuchten	a b	51 +8,5	8 886 -0,1	121 000 -32,0	53 825 -40,1	44,5 x
27.5	Herstellung von Haushaltsgeräten	a b	28 +3,7	10 690 -4,2	183 557 -17,6	102 374 -16,6	55,8 x
28	Maschinenbau	a b	1 164 -1,6	166 438 -2,7	2 565 795 -21,1	1 531 819 -24,5	59,7 x
28.1	Herstellung von nicht wirtschaftszweigspezifischen Maschinen	a b	281 -2,1	54 542 -4,7	895 158 -24,3	499 583 -27,3	55,8 x
28.4	Herstellung von Werkzeugmaschinen	a b	108 -0,9	14 591 -4,4	173 929 -36,1	87 159 -51,3	50,1 x
28.9	Herstellung von Maschinen für sonstige bestimmte Wirt- schaftszweige	a b	388 -1,5	45 564 -1,4	622 204 -25,3	425 457 -27,6	68,4 x
29	Herstellung von Kraftwagen und Kraftwagenteilen	a b	212 -1,4	71 422 -5,9	896 049 -49,0	537 368 -51,6	60,0 x
29.1	Herstellung von Kraftwagen und Kraftwagenmotoren	a b	9 -10,0	20 269 -3,6	313 980 -52,4	222 579 -55,6	70,9 x
29.2	Herstellung von Karosserien, Aufbauten und Anhängern	a b	42 -2,3	9 021 -5,9	173 726 -34,5	101 310 -38,5	58,3 x
29.3	Herstellung von Teilen und Zubehör für Kraftwagen	a b	161 -0,6	42 132 -7,0	408 344 -50,8	213 480 -52,0	52,3 x
30	Sonstiger Fahrzeugbau	a b	48 -2,0	9 162 +4,6	220 781 -11,3	103 711 -18,1	47,0 x
30.2	Schienenfahrzeugbau	a b	17 +6,3	6 042 +9,9	177 652 +24,2	84 613 +55,6	47,6 x
31	Herstellung von Möbeln	a b	193 -1,5	26 484 -2,2	455 804 -20,9	160 595 -24,7	35,2 x
32	Herstellung von sonstigen Waren	a b	98 -1,0	10 157 -2,9	106 683 -20,6	32 324 -13,0	30,3 x
32.4	Herstellung von Spielwaren	a b	6 -33,3	1 366 -19,9	12 830 -55,0	2 589 -49,6	20,2 x
32.5	Herstellung von medizinischen und zahnmedizinischen Apparaten und Materialien	a b	63 +5,0	7 057 +3,7	76 550 -10,4	23 069 -4,5	30,1 x
33	Reparatur und Installation von Maschinen und Ausrüstungen	a b	700 +1,4	40 331 +1,6	433 856 -15,5	98 821 -37,5	22,8 x
33.1	Reparatur von Metallerzeugnissen, Maschinen und Ausrüstungen	a b	461 +1,3	24 261 +0,1	260 828 -7,0	55 177 -20,2	21,2 x
33.2	Installation von Maschinen und Ausrüstungen a. n. g.	a b	239 +1,7	16 070 +3,8	173 028 -25,8	43 644 -51,0	25,2 x
	Insgesamt	a b	7 604 -0,3	1 042 231 -2,1	18 076 339 -25,8	7 926 659 -30,1	43,9 x

Veröffentlichungen zur Entwicklung und Struktur im Verarbeitenden Gewerbe sowie im Bergbau und bei der Gewinnung von Steinen und Erden

Betriebsergebnisse

– monatlich

Inhalt: Betriebe, Beschäftigte, Arbeitsstunden, Entgelte und Umsätze in Nordrhein-Westfalen nach Wirtschaftszweigen und nach Regierungsbezirken sowie kreisfreien Städten und Kreisen insgesamt; aktuellste Produktions- und Auftragseingangsindizes nach Wirtschaftszweigen in Nordrhein-Westfalen. Betriebe, Beschäftigte und Umsatz in Nordrhein-Westfalen nach fachlichen Betriebsteilen.

Bestellnummer: E133

– jährlich

Inhalt: Betriebe, Beschäftigte, Arbeitsstunden, Entgelte und Umsätze in Nordrhein-Westfalen nach Wirtschaftszweigen und nach Regierungsbezirken sowie kreisfreien Städten und Kreisen. Betriebe, Beschäftigte, Entgelte und Umsatz in Nordrhein-Westfalen nach Wirtschaftszweigen und Größenklassen.

Bestellnummer: E123

Produktion

Inhalt: Zum Absatz bestimmte Produktion, nach Güterabteilungen und Güterklassen.

Bestellnummer: E153

Unternehmens- und Betriebsergebnisse – Investitionen

– jährlich

Inhalt: Unternehmen, Beschäftigte und Umsatz, Investitionen der Unternehmen nach Wirtschaftszweigen und Unternehmens- bzw. Betriebsgrößenklassen; Investitionen der Betriebe nach Wirtschaftszweigen, Betriebs- und Umsatzgrößenklassen. Jährliche Ergebnisse für Gemeinden.

Bestellnummer: E163

Weitere Auskünfte zu diesen Veröffentlichungen erteilt Ihnen gerne der statistische Auskunftsdienst unter der Telefon-Nr. (0211) 9449-2495 oder per E-Mail unter statistik-info@it.nrw.de.