



und Erden. .	2	x	.	.	1200	Tabakerzeugnisse (ohne Abfälle)	5	x
rdgas-	-	-	-	-	1299	Veredlung von Erzeugnissen dieser Güter-	-	-
ergbau	-	-	-	-	13	abteilung	-	-
und Erden. .	2	x	.	.	1310	Textilien	237	x
.	962	x	24 479 717	22	1310	Textile Spinnstoffe und Garne,	10	17 099 206
.	92	x	4 232 700	32	1320	Gewebe,	43	69 407 753
.	22	x	196 962	7	1330	Textilveredlung,	48	x
.	157	x	4 410 627	31	1391	Gewirke und Gestricke,	12	x
erzeugnisse .	10	x	79 693	5	1392	Konfektionierte Textilwaren (ohne Bekleidung) . .	70	x
oren,	6	x	148 319	14	1393	Teppiche und textile Fußbodenbeläge,	kg	14
.	12	x	495 480	26	1394	auch konfektioniert	kg	4
. g.	42	x	1 211 722	36	1395	Seilerwaren	kg	4
.	11	.	2 885 581	1 053 160	1396	Vliesstoffe (auch getränkt, bestrichen, überzogen	kg	12
.	4	.	97 467	125 671	1399	oder mit Lagen versehen) und Erzeugnisse	65	49 308 780
peiseeis) . .	27	x	1 342 737	8	14	daraus (ohne Bekleidung)	5	x
.	4	.	85 542 600	116 086	141	Technische Textilien	49	x
.	26	x	577 201	19	1411	Sonstige Textilwaren, a. n. g.	-	-
.	13	x	460 971	42	1412	Bekleidung	49	x
.	508	x	3 186 592	26	1413	Bekleidung aus Leder oder rekonstituiertem	-	-
.	55	.	.	.	1413	Leder (einschl. Mänteln) (ohne Bekleidungs-	St	11
.	2	.	.	.	1414	zubehör, Schuhe und Kopfbedeckungen)	11	1 075 085
.	7	.	.	.	1419	Arbeits- und Berufsbekleidung	19	5 795 500
.	41	.	605 557 331	2 454 056	1420	Sonstige Oberbekleidung (ohne Arbeits-	11	x
.	11	.	124 048 886	727 820	1431	und Berufsbekleidung)	12	x
.	24	x	474 688	17	1439	Wäsche,	-	-
.	24	x	465 843	18	1499	Bekleidung und Bekleidungszubehör, a. n. g. . . .	4	x
ereitungen,	kg	.	.	.	1499	Pelzwaren	4	x
n oder zum	61	x	786 590	17	15	Strumpfwaren,	4	x
inem Inhalt	29	x	453 031	12	1511	Bekleidung a. n. g., aus Gewirken oder Gestricke	St	4
.	26	.	.	.	1512	Veredlung von Erzeugnissen dieser Güterab-	2	x
ereitet	t	.	.	.	1520	teilung (ohne Bekleidung aus textilen Stoffen) . .	33	x
Güter-	1599	Leder und Lederwaren	4	x
	1599	Leder und Lederfaserstoff; zugerichtete	16	x
	1599	und gefärbte Felle	13	x
	1599	Lederwaren (ohne Lederbekleidung und Schuhe) .	13	x
	1599	Schuhe	13	x
	1599	Veredlung von Erzeugnissen dieser Güter-	13	x
	1599	abteilung	13	x

Statistische Berichte

Straßenverkehrsunfälle in Nordrhein-Westfalen

Januar 2020



Straßenverkehrsunfälle in Nordrhein-Westfalen

Januar 2020

Herausgegeben von
Information und Technik Nordrhein-Westfalen, Statistisches Landesamt
Mauerstraße 51, 40476 Düsseldorf • Postfach 10 11 05, 40002 Düsseldorf
Telefon 0211 9449-01 • Telefax 0211 9449-8000
Internet: <http://www.it.nrw>
E-Mail: poststelle@it.nrw.de

Erschienen im Mai 2020

Alle Statistischen Berichte finden Sie als PDF-Datei zum kostenlosen
Download in unserer Internet-Rubrik Aktuell / Publikationen.
© Information und Technik NRW, Düsseldorf, 2020
Auszugsweise Vervielfältigung und Verbreitung mit Quellenangabe gestattet.

Inhalt

	Seite
Hinweise	4
Vorbemerkungen	5
 Grafiken	
Unfälle mit Personenschaden in Nordrhein-Westfalen Januar 2019 bis Januar 2020	7
Bei Unfällen Getötete in Nordrhein-Westfalen Januar 2019 bis Januar 2020	7
Unfälle mit Personenschaden nach Straßenarten in Nordrhein-Westfalen im Januar 2020	8
Bei Unfällen Verunglückte nach Alter und Geschlecht in Nordrhein-Westfalen im Januar 2020	8
Unfälle mit Personenschaden in kreisfreien Städten und Kreisen in Nordrhein-Westfalen im Januar 2020	9
 Tabellenteil	
1. Straßenverkehrsunfälle und verunglückte Personen 1978 – 2019	10
2. Straßenverkehrsunfälle im Januar 2020 nach Unfallkategorien	10
3. Straßenverkehrsunfälle und Verunglückte im Januar 2020 nach Straßenarten und Ortslage	11
4. Straßenverkehrsunfälle und Verunglückte im Januar 2020 nach Unfalltyp und Ortslage	11
5. Straßenverkehrsunfälle und Verunglückte im Januar 2020 nach Unfallarten und Ortslage	12
6. Straßenverkehrsunfälle und Verunglückte im Januar 2020 nach Ortslage und Tagesdatum	13
7. Verunglückte im Straßenverkehr im Januar 2020 nach Altersgruppen und Geschlecht	15
8. Verunglückte im Straßenverkehr im Januar 2020 nach Art der Verkehrsbeteiligung und Ortslage	16
9. Verunglückte im Straßenverkehr im Januar 2020 nach Art der Verkehrsbeteiligung, Altersgruppen und Geschlecht	18
10. An Straßenverkehrsunfällen beteiligte Fahrzeugführer und Fußgänger im Januar 2020 nach Art der Verkehrsbeteiligung und Ortslage	26
11. Straßenverkehrsunfälle mit Personenschaden im Januar 2020 nach Ursachen	28
12. Fehlverhalten der Fahrzeugführer als Ursache von Straßenverkehrsunfällen mit Personenschadenschaden im Januar 2020 nach Art der Verkehrsbeteiligung	31
13. Straßenverkehrsunfälle und verunglückte Personen im Januar 2020 nach Gemeinden	32

Hinweise

Bei den Daten für das laufende Jahr handelt es sich um vorläufige Ergebnisse.

Zeichenerklärung

(nach DIN 55 301)

0	weniger als die Hälfte von 1 in der letzten besetzten Stelle, jedoch mehr als nichts
–	nichts vorhanden (genau null)
...	Angabe fällt später an
/	keine Angabe, da Zahlenwert nicht sicher genug
.	Zahlenwert unbekannt oder geheim zu halten
x	Tabellenfach gesperrt, weil Aussage nicht sinnvoll (u. a. für Veränderungsraten von 100 und mehr % sowie im Falle des Vergleichs einstelliger Zahlenwerte)

Vorbemerkungen

Die Straßenverkehrsunfallstatistik dient der Gewinnung zuverlässiger, umfassender, differenzierter und aktueller vergleichbarer Daten zur Verkehrssicherheitslage. Die Ergebnisse zum Unfallgeschehen sind Grundlage für eine Vielzahl von Maßnahmen und Entscheidungen im Bereich der Gesetzgebung, der Verkehrssicherheit und -erziehung, des Straßenbaus oder der Fahrzeugtechnik.

In dieser Statistik sind alle Unfälle enthalten, die sich infolge des Fahrverkehrs auf öffentlichen Straßen, Wegen und Plätzen ereignet haben und polizeilich aufgenommen wurden. Nicht berücksichtigt sind daher Unfälle, an denen nur Fußgänger (auch Skater) beteiligt sind sowie Unfälle zu denen die Polizei nicht hinzugezogen wurde und Unfälle auf privaten Grundstücken.

Rechtsgrundlage

Die Rechtsgrundlage dieser Erhebung ist das „Gesetz über die Statistik der Straßenverkehrsunfälle“ (Straßenverkehrsunfallstatistikgesetz – StVUnfStatG) vom 15. Juni 1990 (BGBl. I S. 1078), sowie das „Erste Gesetz zur Änderung des Straßenverkehrsunfallstatistikgesetzes“ vom 23. November 1994 (BGBl. I S. 3491) und die „Verordnung zur näheren Bestimmung des schwerwiegenden Unfalls mit Sachschaden im Sinne des Straßenverkehrsunfallstatistikgesetzes vom 21. Dezember 1994 (BGBl. I S. 3970).

Erläuterungen

Unfälle

Straßenverkehrsunfälle werden eingeteilt in Unfälle mit Personenschaden und in Unfälle mit nur Sachschaden. Kriterium der Zuordnung ist dabei die jeweils schwerste Unfallfolge.

Unfälle mit Personenschaden

In Abhängigkeit von der Schwere der Unfallfolgen und unabhängig von der Höhe des Sachschadens werden die Unfälle unterschieden in:

- Unfälle mit Getöteten
- Unfälle mit Schwerverletzten
- Unfälle mit Leichtverletzten

Unfälle mit nur Sachschaden

Bis Ende 1994 wurde die Sachschadensschwere noch nach einer Wertgrenze beurteilt (zuletzt lag diese bei 4 000 DM). Schadenswerte, die diese Grenze überschritten, wurden der Kategorie „Unfall mit schwerem Sachschaden“, alle anderen den „Bagatellunfällen“ zugeordnet. Da der finanzielle Schaden bei der Unfallaufnahme nur schwer ermittelbar war, ist man ab 1995 von diesem System abgekommen und hat andere Kriterien für die Schwere eines Unfalls herangezogen:

Zu den Unfällen mit nur Sachschaden zählen schwerwiegende Unfälle (im engeren Sinne) und sonstige Sachschadensunfälle unter Einfluss berauschender Mittel (z. B. Drogen, Rauschgift; bis Ende 2007 nur Alkoholeinfluss).

Alle übrigen Sachschadensunfälle ohne Einfluss berauschender Mittel (sog. Bagatellunfälle) werden nur zahlenmäßig erfasst und nach ihrer Ortslage (innerorts, außerorts und Autobahn) in Tabelle 2 bzw. Tabelle 1 kumulierte Ergebnisse nachgewiesen, wobei Unfälle auf Autobahnen und auf Stadtautobahnen zu den außerorts Unfällen zählen. Für die Zuordnung dieser Sachschadensunfälle gilt:

- schwerwiegender Unfall mit Sachschaden (i.e.S.) ein Unfallbeteiligter erfüllt einen Straftatbestand oder eine Ordnungswidrigkeit (Bußgeld) und gleichzeitig musste mindestens ein Kraftfahrzeug aufgrund der Unfallfolgen abgeschleppt werden (Kfz nicht fahrbereit). Dies betrifft auch Unfälle unter Einfluss von Alkohol oder anderen berauschenden Mitteln;
- sonstiger Sachschadensunfall unter Einfluss berauschender Mittel
ein Unfallbeteiligter stand unter der Einwirkung von Alkohol oder anderen berauschenden Mitteln und alle beteiligten Kfz waren fahrbereit;
- sonstige Sachschadensunfälle ohne Einfluss berauschender Mittel
 - ohne Straftatbestand oder Ordnungswidrigkeit (Bußgeld), unabhängig davon ob ein beteiligtes Kfz fahrbereit war oder nicht;
 - mit Straftatbestand oder Ordnungswidrigkeit (Bußgeld), wobei alle Kfz fahrbereit waren.

Verunglückte

Als Verunglückte zählen Personen (auch Mitfahrer), die bei einem Unfall getötet oder verletzt werden. Dabei werden nachgewiesen

- als Getötete die Personen, die innerhalb von 30 Tagen an den Unfallfolgen sterben,
- als Schwerverletzte die Personen, die zur stationären Behandlung in ein Krankenhaus eingeliefert werden,
- als Leichtverletzte alle übrigen verunglückten Personen.

Unfallart (z. B. Aufprall auf Hindernis) und Unfalltyp (z. B. Abbiege-Unfall) werden anschaulich in den Vorspalten der Tabellen 3.2 und 3.3 beschrieben.

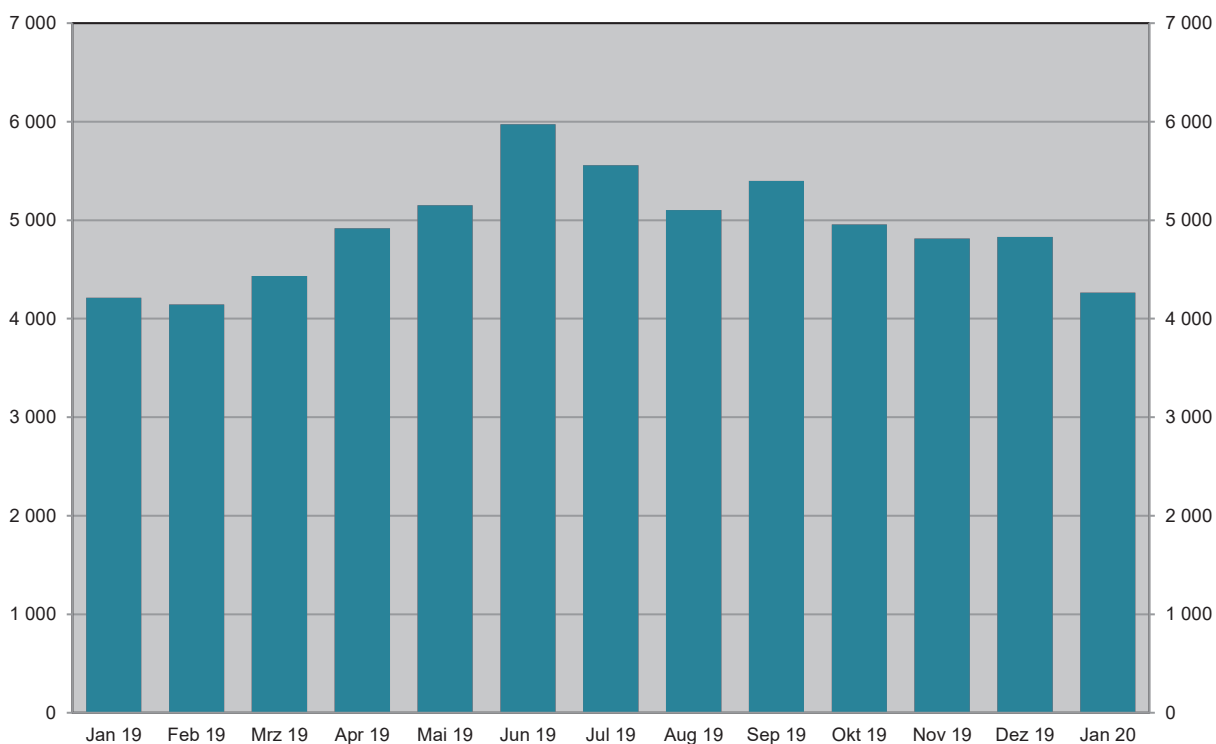
Bei den Unfallursachen in Tabelle 6 wird unterschieden nach personenbezogenem Fehlverhalten (z. B. beim Überholen) und nach situationsbedingten Ursachen (z. B. Straßenglätte).

Je Unfall können beim Hauptverursacher und bei einem weiteren Unfallbeteiligten jeweils bis zu drei Ursachen und bis zu zwei situationsbedingte Ursachen angegeben werden.

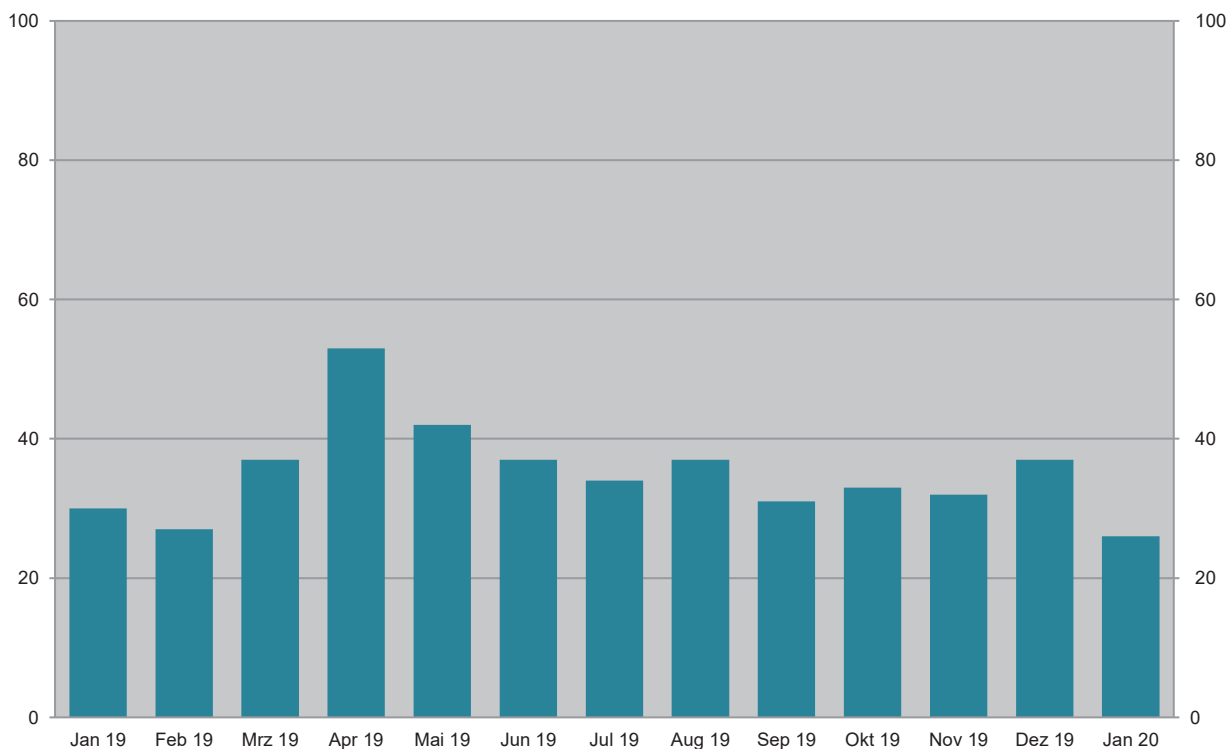
Hinweis

Die vorliegenden monatlichen Ergebnisse basieren auf den Verkehrsunfallanzeigen der den Unfall aufnehmenden Polizei-

beamten, die dem IT.NRW auf Datenträger übermittelt werden. Fehlende oder widersprüchliche Angaben (z. B. bei Verkehrsunflucht) erfordern von der Polizei oft zeitraubende Rückfragen und Ermittlungsarbeit, sodass für die Vormonatsergebnisse Korrekturen bzw. Nachmeldungen anfallen können. Diese Ergebnisse werden laufend um solche Nachmeldungen ergänzt. Bei den Daten für das laufende Jahr handelt es sich daher um vorläufige Ergebnisse.

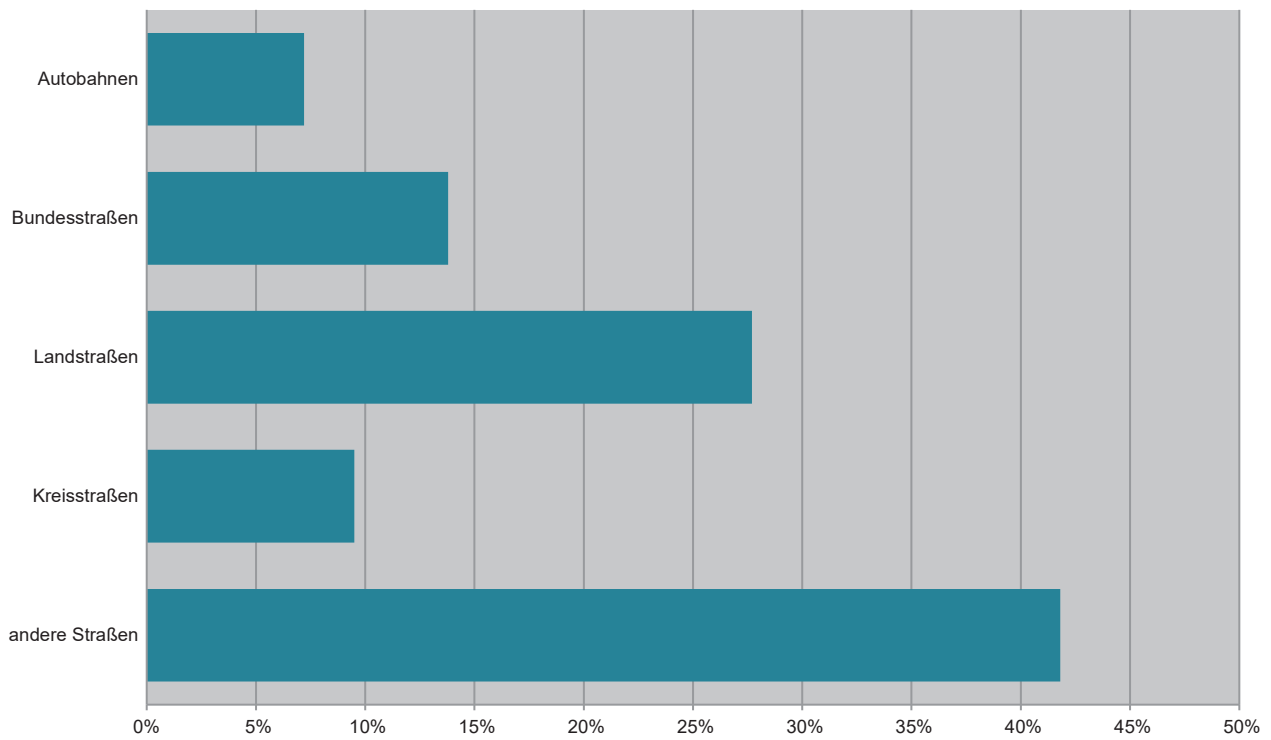
Unfälle mit Personenschaden Januar 2019 bis Januar 2020


Grafik: IT.NRW

Bei Unfällen Getötete Januar 2019 bis Januar 2020


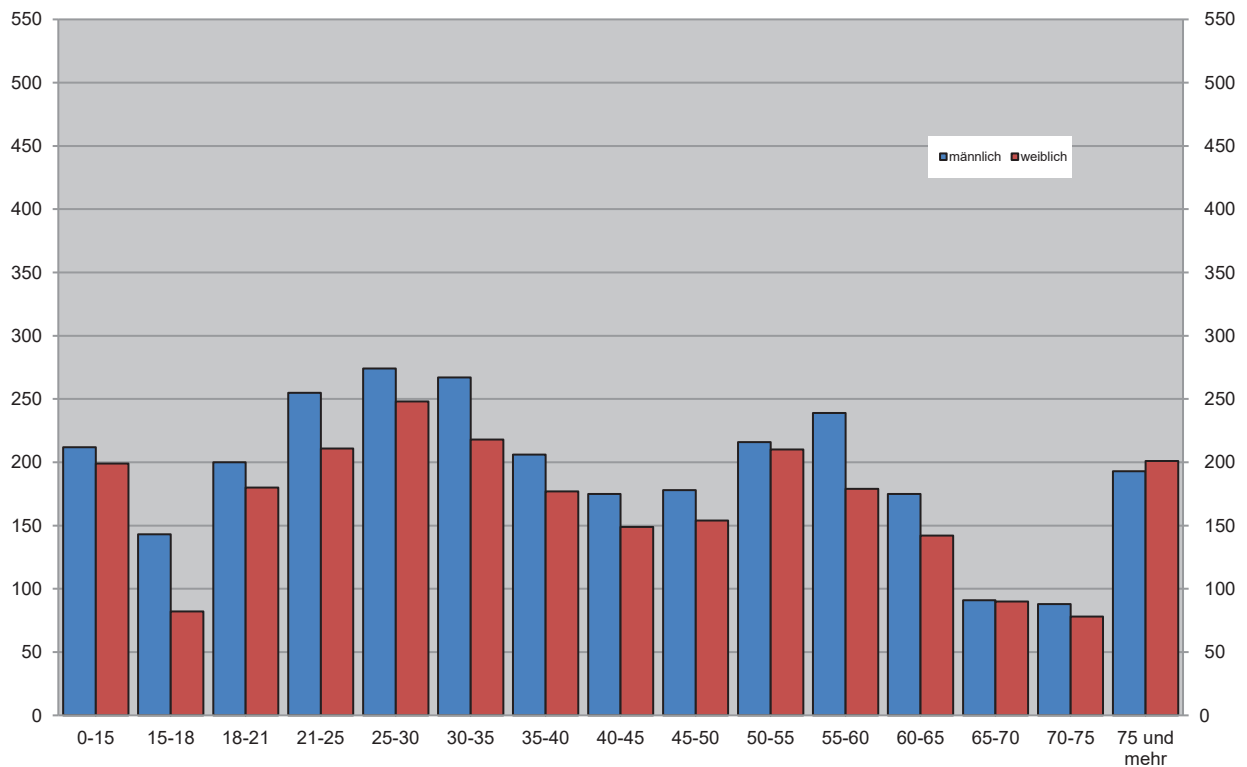
Grafik: IT.NRW

Unfälle mit Personenschaden Januar 2020 nach Straßenarten



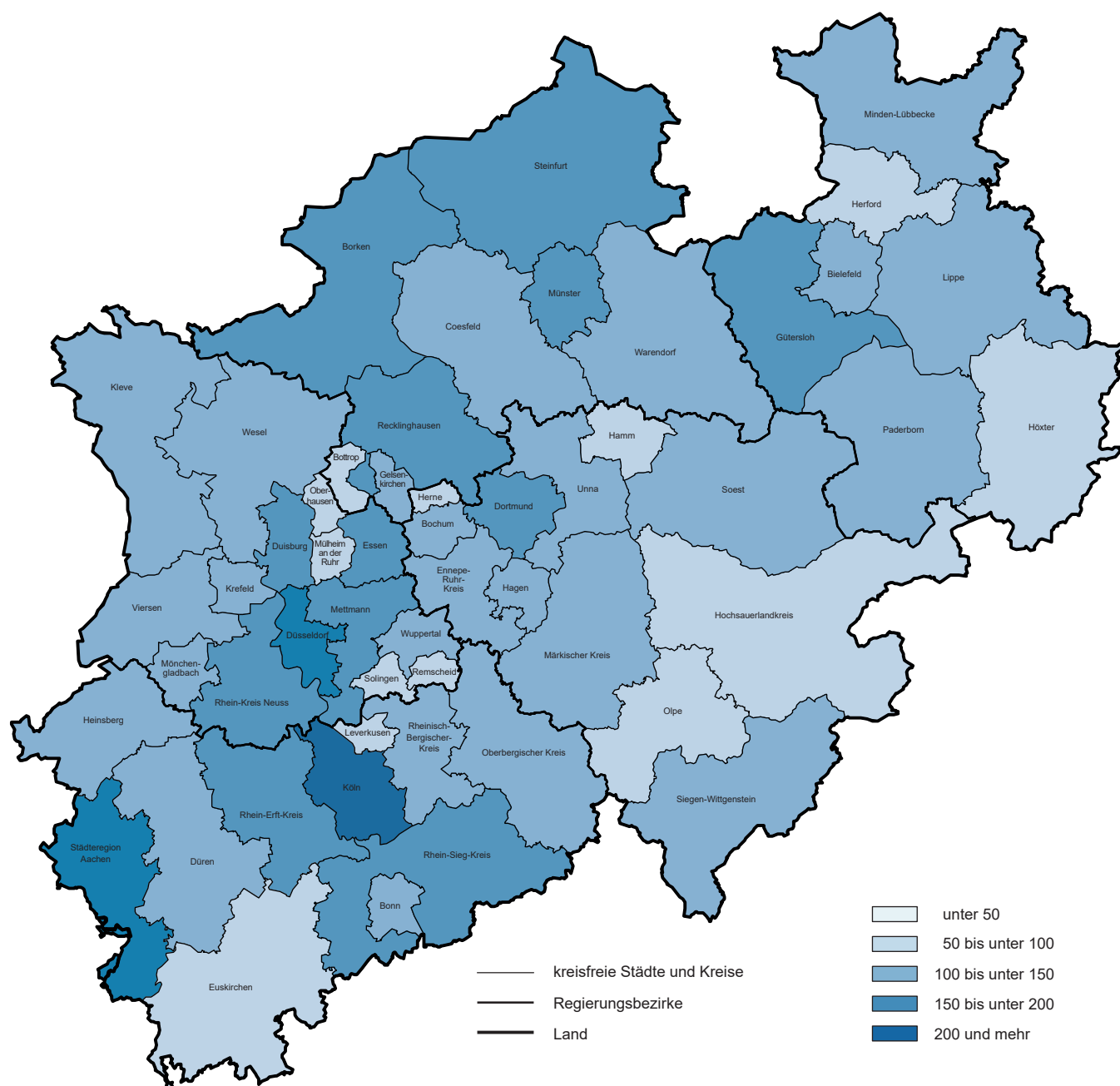
Grafik: IT.NRW

Bei Unfällen Verunglückte im Januar 2020 nach Alter und Geschlecht



Grafik: IT.NRW

Unfälle mit Personenschaden in kreisfreien Städten und Kreisen im Januar 2020



© GeoBasis-DE/BKG 2020
Grafik: IT.NRW

1. Straßenverkehrsunfälle und verunglückte Personen 1978 – 2019

Jahr	Unfälle				Verunglückte Personen			
	insgesamt	davon mit			insgesamt	davon		
		Personen- schaden	nur Sachschaden			Getötete	Schwer-	Leicht-
			insgesamt	darunter Bagatellschäden ¹⁾			verletzte	
1978	386 478	97 212	289 266	215 727	129 588	3 203	40 606	85 779
1979	400 984	93 468	307 516	226 870	122 956	2 681	38 359	81 916
1980	412 958	98 311	314 647	226 307	128 813	2 885	39 398	86 530
1981	413 998	93 810	320 188	227 167	122 846	2 497	37 429	82 920
1982	409 471	94 096	315 375	218 820	122 653	2 521	37 817	82 315
1983	446 326	97 886	348 440	295 682	127 678	2 608	39 204	85 866
1984	481 333	93 749	387 584	334 083	120 551	2 182	35 470	82 899
1985	492 124	81 405	410 719	359 369	103 718	1 692	29 342	72 684
1986	521 255	86 393	434 862	382 338	110 416	1 807	30 521	78 088
1987	541 715	81 764	459 951	409 190	105 363	1 544	28 346	75 473
1988	563 793	86 497	477 296	426 314	112 270	1 727	29 547	80 996
1989	553 814	85 471	468 343	419 395	110 681	1 642	27 994	81 045
1990	543 482	83 336	460 146	412 746	108 327	1 520	26 400	80 407
1991	524 987	78 105	446 882	413 725	101 150	1 410	24 841	74 899
1992	528 810	80 830	447 980	414 636	104 224	1 378	24 758	78 088
1993	524 543	79 690	444 853	410 560	103 284	1 329	24 449	77 506
1994	507 788	79 791	427 997	394 304	103 481	1 346	24 636	77 499
1995	502 304	77 849	424 455	395 756	101 070	1 364	24 157	75 549
1996	503 618	73 085	430 533	403 061	95 021	1 163	22 531	71 327
1997	502 630	75 510	427 120	400 075	97 419	1 188	22 686	73 545
1998	525 915	74 392	451 523	423 780	95 928	1 077	21 227	73 624
1999	558 637	78 181	480 456	451 897	100 759	1 092	21 704	77 963
2000	552 911	74 367	478 544	449 485	95 713	1 059	19 679	74 975
2001	561 508	73 348	488 160	458 719	94 051	1 038	18 166	74 847
2002	546 239	70 287	475 952	447 245	90 508	996	16 839	72 673
2003	545 774	69 904	475 870	448 540	88 230	942	16 447	71 783
2004	552 424	67 929	484 495	456 476	86 438	865	15 954	69 619
2005	543 018	67 033	475 985	449 221	84 049	867	14 947	68 235
2006	541 034	65 297	475 737	449 953	81 678	732	14 496	67 182
2007	574 052	68 190	505 862	479 317	85 923	741	14 845	70 337
2008	560 465	64 515	495 950	471 074	80 842	694	13 803	66 345
2009	561 749	63 209	498 540	475 022	79 280	620	13 597	65 063
2010	584 542	58 130	526 412	503 980	73 559	550	12 261	60 748
2011	578 904	62 055	516 849	496 289	78 658	634	13 875	64 149
2012	576 709	59 658	517 051	497 137	75 541	528	12 707	62 306
2013	573 586	57 217	516 369	497 801	72 592	479	12 115	59 998
2014	583 258	60 472	522 786	509 278	77 469	522	13 521	63 426
2015	610 703	60 131	550 572	538 347	76 782	522	13 171	63 089
2016	640 027	62 055	577 972	563 487	79 598	524	13 574	65 500
2017	653 809	60 389	593 420	577 230	77 861	484	13 345	64 032
2018	662 558	62 734	599 824	584 086	80 095	490	13 997	65 608
2019	679 607	61 471	618 136	602 050	78 268	456	13 532	64 280

1) siehe Erläuterungen S. 5

2. Straßenverkehrsunfälle im Januar 2020 nach Unfallkategorien

Unfallkategorie	Straßenverkehrsunfälle		
	Januar		
	2020	dagegen 2019	Veränderung 2020 gegenüber 2019
	Anzahl		%
Unfälle			
mit Personenschaden insgesamt	4 263	4 277	-0,3
davon			
mit Getöteten	26	30	-13,3
mit Verletzten	4 237	4 247	-0,2
davon			
mit Schwerverletzten	770	769	+0,1
mit Leichtverletzten	3 467	3 478	-0,3
mit nur Sachschaden insgesamt	49 147	50 302	-2,3
davon			
schwerwiegende Unfälle mit Sachschaden	1 051	1 318	-20,3
sonstige Sachschadensunfälle ¹⁾			
unter dem Einfluss berauschender Mittel	276	277	-0,4
ohne Einfluss berauschender Mittel	47 167	48 707	-3,2
davon			
innerhalb von Ortschaften	38 775	40 368	-3,9
außerhalb von Ortschaften			
(ohne Autobahn)	5 132	5 274	-2,7
auf Autobahnen	3 260	3 065	+6,4

1) siehe Erläuterungen S. 5

3. Straßenverkehrsunfälle und Verunglückte im Januar 2020 nach Straßenarten und Ortslage

Straßenart a = Zusammen b = innerhalb von Ortschaften c = außerhalb von Ortschaften	Unfälle mit Personen- schaden	Verunglückte Personen			Unfälle mit Personen- schaden	Verunglückte Personen			Unfälle mit Personen- schaden	Verunglückte Personen			
		Getötete	Schwer-	Leicht-		Getötete	Schwer-	Leicht-		Getötete	Schwer-	Leicht-	
			verletzte				verletzte				verletzte		
			Januar 2020				dagegen Januar 2019				Veränderung Januar 2020 gegenüber Januar 2019		
	Anzahl									%			
Bundesautobahnen	a	306	5	93	449	317	1	102	339	-3,5	x	-8,8	+32,4
Bundesstraßen	a	590	5	122	688	610	10	147	718	-3,3	x	-17,0	-4,2
	b	399	1	62	441	399	2	80	451	-	x	-22,5	-2,2
	c	191	4	60	247	211	8	67	267	-9,5	x	-10,4	-7,5
Landstraßen	a	1 180	8	311	1 221	1 272	12	269	1 390	-7,2	x	+15,6	-12,2
	b	826	5	170	842	922	4	154	1 011	-10,4	x	+10,4	-16,7
	c	354	3	141	379	350	8	115	379	+1,1	x	+22,6	-
Kreisstraßen	a	406	4	92	416	486	3	109	497	-16,5	x	-15,6	-16,3
	b	303	2	56	311	378	-	67	403	-19,8	x	-16,4	-22,8
	c	103	2	36	105	108	3	42	94	-4,6	x	-14,3	+11,7
Andere Straßen	a	1 781	4	281	1 748	1 592	6	245	1 578	+11,9	x	+14,7	+10,8
	b	1 689	4	263	1 656	1 525	5	225	1 512	+10,8	x	+16,9	+9,5
	c	92	-	18	92	67	1	20	66	+37,3	x	-10,0	+39,4
Insgesamt	a	4 263	26	899	4 522	4 277	32	872	4 522	-0,3	-18,8	+3,1	-
	b	3 217	12	551	3 250	3 224	11	526	3 377	-0,2	+9,1	+4,8	-3,8
	c	1 046	14	348	1 272	1 053	21	346	1 145	-0,7	-33,3	+0,6	+11,1

4. Straßenverkehrsunfälle und Verunglückte im Januar 2020 nach Unfalltyp und Ortslage

Unfalltyp a = Zusammen b = innerhalb von Ortschaften c = außerhalb von Ortschaften		Unfälle mit Personen- schaden	Verunglückte Personen			Unfälle mit Personen- schaden	Verunglückte Personen			Unfälle mit Personen- schaden	Verunglückte Personen					
			Getötete	Schwer-	Leicht-		Getötete	Schwer-	Leicht-		Getötete	Schwer-	Leicht-			
				verletzte				verletzte				verletzte				
		Januar 2020					dagegen Januar 2019					Veränderung Januar 2020 gegenüber Januar 2019				
		Anzahl										%				
Fahrunfall	a	631	7	213	551	734	10	235	661	-14,0	x	-9,4	-16,6			
	b	354	2	99	310	375	2	86	349	-5,6	-	+15,1	-11,2			
	c	277	5	114	241	359	8	149	312	-22,8	x	-23,5	-22,8			
Abbiege-Unfall	a	792	3	171	816	748	2	140	799	+5,9	x	+22,1	+2,1			
	b	675	2	121	675	653	2	111	678	+3,4	-	+9,0	-0,4			
	c	117	1	50	141	95	-	29	121	+23,2	x	+72,4	+16,5			
Einbiegen/ Kreuzenunfall	a	829	2	132	926	821	2	144	927	+1,0	-	-8,3	-0,1			
	b	688	2	92	765	688	1	98	757	-	x	-6,1	+1,1			
	c	141	-	40	161	133	1	46	170	+6,0	x	-13,0	-5,3			
Überschreiten- Unfall	a	343	4	101	264	403	9	98	337	-14,9	x	+3,1	-21,7			
	b	331	4	94	258	382	6	87	326	-13,4	x	+8,0	-20,9			
	c	12	-	7	6	21	3	11	11	-42,9	x	x	x			
Unfall durch ruhenden Verkehr	a	171	-	9	175	143	-	14	150	+19,6	-	x	+16,7			
	b	166	-	9	169	134	-	12	143	+23,9	-	x	+18,2			
	c	5	-	-	6	9	-	2	7	x	-	x	x			
Unfall im Längsverkehr	a	987	7	163	1 330	985	8	147	1 237	+0,2	x	+10,9	+7,5			
	b	565	1	49	672	612	-	59	771	-7,7	x	-16,9	-12,8			
	c	422	6	114	658	373	8	88	466	+13,1	x	+29,5	+41,2			
Sonstiger Unfall	a	510	3	110	460	443	1	94	411	+15,1	x	+17,0	+11,9			
	b	438	1	87	401	380	-	73	353	+15,3	x	+19,2	+13,6			
	c	72	2	23	59	63	1	21	58	+14,3	x	+9,5	+1,7			
Insgesamt	a	4 263	26	899	4 522	4 277	32	872	4 522	-0,3	-18,8	+3,1	-			
	b	3 217	12	551	3 250	3 224	11	526	3 377	-0,2	+9,1	+4,8	-3,8			
	c	1 046	14	348	1 272	1 053	21	346	1 145	-0,7	-33,3	+0,6	+11,1			

5. Straßenverkehrsunfälle und Verunglückte im Januar 2020 nach Unfallarten und Ortslage

Unfallart a = Zusammen b = innerhalb von Ortschaften c = außerhalb von Ortschaften		Unfälle mit Personen- schaden	Verunglückte Personen			Unfälle mit Personen- schaden	Verunglückte Personen			Unfälle mit Personen- schaden	Verunglückte Personen		
			Getötete	Schwer-	Leicht-		Getötete	Schwer-	Leicht-		Getötete	Schwer-	Leicht-
				verletzte				verletzte				verletzte	
				Januar 2020				dagegen Januar 2019				Veränderung Januar 2020 gegenüber Januar 2019	
Anzahl										%			
Zusammenstoß mit anderem Fahrzeug das													
anfährt, anhält	a	309	–	21	349	333	1	39	379	–7,2	x	–46,2	–7,9
	b	259	–	17	284	286	1	31	316	–9,4	x	–45,2	–10,1
	c	50	–	4	65	47	–	8	63	+6,4	–	x	+3,2
vorausfährt oder wartet	a	677	2	103	963	664	2	74	852	+2,0	–	+39,2	+13,0
	b	377	–	30	465	400	–	18	525	–5,8	–	+66,7	–11,4
	c	300	2	73	498	264	2	56	327	+13,6	–	+30,4	+52,3
seitlich in gleicher Richtung fährt	a	183	2	27	194	167	1	24	193	+9,6	x	+12,5	+0,5
	b	124	1	14	127	109	1	12	115	+13,8	–	+16,7	+10,4
	c	59	1	13	67	58	–	12	78	+1,7	x	+8,3	–14,1
entgegenkommt	a	251	4	94	318	240	10	92	322	+4,6	x	+2,2	–1,2
	b	157	–	27	194	161	–	43	211	–2,5	–	–37,2	–8,1
	c	94	4	67	124	79	10	49	111	+19,0	x	+36,7	+11,7
einbiegt oder kreuzt	a	1 083	2	193	1 197	1 056	1	189	1 212	+2,6	x	+2,1	–1,2
	b	903	2	136	988	884	–	130	996	+2,1	x	+4,6	–0,8
	c	180	–	57	209	172	1	59	216	+4,7	x	–3,4	–3,2
Zusammenstoß zwischen Fahrzeug und Fußgänger	a	646	6	162	519	797	8	163	691	–18,9	x	–0,6	–24,9
	a	620	6	155	499	764	5	154	666	–18,8	x	+0,6	–25,1
	c	26	–	7	20	33	3	9	25	–21,2	x	x	–20,0
Aufprall auf Hindernis	a	36	–	9	30	17	–	6	17	x	–	x	+76,5
	b	27	–	5	25	11	–	1	14	x	–	x	+78,6
	c	9	–	4	5	6	–	5	3	x	–	x	x
Abkommen von der Fahrbahn nach rechts	a	246	5	97	198	318	2	107	266	–22,6	x	–9,3	–25,6
	b	84	1	27	68	120	–	32	106	–30,0	x	–15,6	–35,8
	c	162	4	70	130	198	2	75	160	–18,2	x	–6,7	–18,8
Abkommen von der Fahrbahn nach links	a	168	1	71	145	237	2	92	198	–29,1	x	–22,8	–26,8
	b	70	–	30	61	96	–	26	89	–27,1	–	+15,4	–31,5
	c	98	1	41	84	141	2	66	109	–30,5	x	–37,9	–22,9
Unfall anderer Art	a	664	4	122	609	448	5	86	392	+48,2	x	+41,9	+55,4
	b	596	2	110	539	393	4	79	339	+51,7	x	+39,2	+59,0
	c	68	2	12	70	55	1	7	53	+23,6	x	x	+32,1
Insgesamt	a	4 263	26	899	4 522	4 277	32	872	4 522	–0,3	–18,8	+3,1	–
	b	3 217	12	551	3 250	3 224	11	526	3 377	–0,2	+9,1	+4,8	–3,8
	c	1 046	14	348	1 272	1 053	21	346	1 145	–0,7	–33,3	+0,6	+11,1

6. Straßenverkehrsunfälle und Verunglückte im Januar 2020 nach Ortslage und Tagesdatum

Tagesdatum		Unfälle mit Personenschaden				Verunglückte Personen			Schwer- wiegende Unfälle mit Sach- schaden (i. e. S.)	Unfälle mit Personen- und schwer- wiegendem Sachschaden (i. e. S.)
		insgesamt	davon mit			Getötete	Schwer-	Leicht-		
			Getöteten	Schwer-	Leicht-					
				verletzten			verletzte			
innerhalb von Ortschaften										
1.01.	Mittwoch	45	–	13	32	–	13	47	26	71
2.01.	Donnerstag	67	–	10	57	–	10	77	18	85
3.01.	Freitag	79	–	14	65	–	16	87	24	103
4.01.	Samstag	80	–	12	68	–	14	82	21	101
5.01.	Sonntag	28	–	9	19	–	10	20	13	41
6.01.	Montag	102	–	16	86	–	18	109	15	117
7.01.	Dienstag	113	–	20	93	–	22	104	24	137
8.01.	Mittwoch	121	–	18	103	–	18	121	22	143
9.01.	Donnerstag	129	1	19	109	1	20	130	25	154
10.01.	Freitag	162	–	25	137	–	28	166	17	179
11.01.	Samstag	53	–	12	41	–	12	59	18	71
12.01.	Sonntag	54	–	10	44	–	13	53	19	73
13.01.	Montag	126	1	16	109	1	16	123	25	151
14.01.	Dienstag	116	2	16	98	2	18	113	17	133
15.01.	Mittwoch	148	–	32	116	–	32	144	29	177
16.01.	Donnerstag	172	–	28	144	–	28	170	23	195
17.01.	Freitag	122	–	19	103	–	20	127	28	150
18.01.	Samstag	83	–	13	70	–	17	89	21	104
19.01.	Sonntag	57	1	10	46	1	12	55	23	80
20.01.	Montag	106	1	16	89	1	20	107	23	129
21.01.	Dienstag	166	1	23	142	1	23	156	27	193
22.01.	Mittwoch	110	2	20	88	2	21	103	15	125
23.01.	Donnerstag	111	1	20	90	1	24	117	33	144
24.01.	Freitag	95	–	14	81	–	14	102	31	126
25.01.	Samstag	67	–	11	56	–	13	78	24	91
26.01.	Sonntag	57	–	13	44	–	15	49	14	71
27.01.	Montag	145	–	15	130	–	16	146	33	178
28.01.	Dienstag	138	–	19	119	–	19	139	24	162
29.01.	Mittwoch	112	–	11	101	–	11	118	29	141
30.01.	Donnerstag	136	1	20	115	1	22	133	26	162
31.01.	Freitag	117	1	16	100	1	16	126	27	144
Zusammen		3217	12	510	2695	12	551	3250	714	3931
außerhalb von Ortschaften (einschl. Bundesautobahnen)										
1.01.	Mittwoch	37	2	7	28	2	16	96	29	66
2.01.	Donnerstag	35	1	8	26	1	14	43	8	43
3.01.	Freitag	24	–	7	17	–	12	31	7	31
4.01.	Samstag	26	–	3	23	–	3	38	11	37
5.01.	Sonntag	12	–	5	7	–	6	10	8	20
6.01.	Montag	22	–	8	14	–	13	22	8	30
7.01.	Dienstag	26	–	6	20	–	12	34	8	34
8.01.	Mittwoch	51	2	8	41	2	9	61	14	65
9.01.	Donnerstag	37	1	9	27	1	12	36	18	55
10.01.	Freitag	37	–	10	27	–	14	42	10	47
11.01.	Samstag	28	–	9	19	–	12	34	9	37
12.01.	Sonntag	14	–	2	12	–	3	21	10	24
13.01.	Montag	44	1	15	28	1	16	46	7	51
14.01.	Dienstag	37	–	12	25	–	13	48	8	45
15.01.	Mittwoch	49	1	14	34	1	15	57	9	58
16.01.	Donnerstag	51	1	15	35	1	25	53	8	59
17.01.	Freitag	37	–	8	29	–	8	51	14	51
18.01.	Samstag	17	1	3	13	1	5	16	15	32
19.01.	Sonntag	24	1	7	16	1	10	20	9	33
20.01.	Montag	40	–	8	32	–	9	48	13	53
21.01.	Dienstag	51	–	8	43	–	12	64	17	68
22.01.	Mittwoch	35	1	10	24	1	14	44	6	41
23.01.	Donnerstag	44	–	11	33	–	13	44	16	60
24.01.	Freitag	43	–	9	34	–	10	57	8	51
25.01.	Samstag	22	1	9	12	1	11	25	6	28
26.01.	Sonntag	27	1	11	15	1	14	24	8	35
27.01.	Montag	27	–	5	22	–	5	34	10	37
28.01.	Dienstag	37	–	5	32	–	8	43	15	52
29.01.	Mittwoch	27	–	5	22	–	6	34	9	36
30.01.	Donnerstag	44	–	10	34	–	13	52	10	54
31.01.	Freitag	41	–	13	28	–	15	44	9	50
Zusammen		1 046	14	260	772	14	348	1 272	337	1 383

**Noch: 6. Straßenverkehrsunfälle und Verunglückte im Januar 2020
nach Ortslage und Tagesdatum**

Tagesdatum	Unfälle mit Personenschaden				Verunglückte Personen			Schwer- wiegende Unfälle mit Sach- schaden (i. e. S.)	Unfälle mit Personen- und schwer- wiegendem Sachschaden (i. e. S.)
	insgesamt	davon mit			Getötete	Schwer-	Leicht-		
		Getöteten	Schwer-	Leicht-					
			verletzten			verletzte			

innerhalb und außerhalb von Ortschaften (einschl. Bundesautobahnen)

1.01.	Mittwoch	82	2	20	60	2	29	143	55	137
2.01.	Donnerstag	102	1	18	83	1	24	120	26	128
3.01.	Freitag	103	–	21	82	–	28	118	31	134
4.01.	Samstag	106	–	15	91	–	17	120	32	138
5.01.	Sonntag	40	–	14	26	–	16	30	21	61
6.01.	Montag	124	–	24	100	–	31	131	23	147
7.01.	Dienstag	139	–	26	113	–	34	138	32	171
8.01.	Mittwoch	172	2	26	144	2	27	182	36	208
9.01.	Donnerstag	166	2	28	136	2	32	166	43	209
10.01.	Freitag	199	–	35	164	–	42	208	27	226
11.01.	Samstag	81	–	21	60	–	24	93	27	108
12.01.	Sonntag	68	–	12	56	–	16	74	29	97
13.01.	Montag	170	2	31	137	2	32	169	32	202
14.01.	Dienstag	153	2	28	123	2	31	161	25	178
15.01.	Mittwoch	197	1	46	150	1	47	201	38	235
16.01.	Donnerstag	223	1	43	179	1	53	223	31	254
17.01.	Freitag	159	–	27	132	–	28	178	42	201
18.01.	Samstag	100	1	16	83	1	22	105	36	136
19.01.	Sonntag	81	2	17	62	2	22	75	32	113
20.01.	Montag	146	1	24	121	1	29	155	36	182
21.01.	Dienstag	217	1	31	185	1	35	220	44	261
22.01.	Mittwoch	145	3	30	112	3	35	147	21	166
23.01.	Donnerstag	155	1	31	123	1	37	161	49	204
24.01.	Freitag	138	–	23	115	–	24	159	39	177
25.01.	Samstag	89	1	20	68	1	24	103	30	119
26.01.	Sonntag	84	1	24	59	1	29	73	22	106
27.01.	Montag	172	–	20	152	–	21	180	43	215
28.01.	Dienstag	175	–	24	151	–	27	182	39	214
29.01.	Mittwoch	139	–	16	123	–	17	152	38	177
30.01.	Donnerstag	180	1	30	149	1	35	185	36	216
31.01.	Freitag	158	1	29	128	1	31	170	36	194
Insgesamt		4 263	26	770	3 467	26	899	4 522	1 051	5 314

auf Bundesautobahnen

1.01.	Mittwoch	18	1	3	14	1	9	71	8	26
2.01.	Donnerstag	11	1	4	6	1	8	14	4	15
3.01.	Freitag	5	–	2	3	–	2	5	3	8
4.01.	Samstag	8	–	1	7	–	1	10	5	13
5.01.	Sonntag	3	–	–	3	–	–	3	4	7
6.01.	Montag	5	–	2	3	–	4	4	3	8
7.01.	Dienstag	9	–	1	8	–	2	11	1	10
8.01.	Mittwoch	14	1	1	12	1	1	19	5	19
9.01.	Donnerstag	12	–	3	9	–	4	16	8	20
10.01.	Freitag	6	–	2	4	–	3	10	4	10
11.01.	Samstag	7	–	3	4	–	5	8	3	10
12.01.	Sonntag	3	–	1	2	–	2	3	3	6
13.01.	Montag	12	–	4	8	–	4	12	4	16
14.01.	Dienstag	11	–	4	7	–	4	14	1	12
15.01.	Mittwoch	16	–	6	10	–	6	19	2	18
16.01.	Donnerstag	17	–	5	12	–	11	22	4	21
17.01.	Freitag	7	–	1	6	–	1	15	3	10
18.01.	Samstag	2	1	–	1	1	–	1	10	12
19.01.	Sonntag	5	1	2	2	1	3	4	4	9
20.01.	Montag	9	–	1	8	–	1	13	5	14
21.01.	Dienstag	15	–	2	13	–	2	17	5	20
22.01.	Mittwoch	12	–	2	10	–	2	18	2	14
23.01.	Donnerstag	11	–	–	11	–	–	15	5	16
24.01.	Freitag	15	–	3	12	–	4	22	1	16
25.01.	Samstag	8	–	3	5	–	5	9	3	11
26.01.	Sonntag	2	–	–	2	–	–	4	2	4
27.01.	Montag	9	–	2	7	–	2	12	1	10
28.01.	Dienstag	15	–	–	15	–	–	21	7	22
29.01.	Mittwoch	10	–	–	10	–	–	16	4	14
30.01.	Donnerstag	18	–	2	16	–	4	21	–	18
31.01.	Freitag	11	–	2	9	–	3	20	2	13
Zusammen		306	5	62	239	5	93	449	116	422

**7. Verunglückte im Straßenverkehr im Januar 2020
nach Altersgruppen und Geschlecht**

Alter von ... bis unter ... Jahren a = Zusammen b = männlich c = weiblich		Verunglückte im Straßenverkehr											
		insgesamt			Getötete			Schwerverletzte			Leichtverletzte		
		Januar											
		2020	dagegen 2019	Ver- änderung 2020 gegenüber 2019	2020	dagegen 2019	Ver- änderung 2020 gegenüber 2019	2020	dagegen 2019	Ver- änderung 2020 gegenüber 2019	2020	dagegen 2019	Ver- änderung 2020 gegenüber 2019
		Anzahl		%	Anzahl		%	Anzahl		%	Anzahl		%
unter 15	a	411	431	-4,6	—	—	—	51	65	-21,5	360	366	-1,6
	b	212	234	-9,4	—	—	—	30	40	-25,0	182	194	-6,2
	c	199	197	+1,0	—	—	—	21	25	-16,0	178	172	+3,5
15 – 18	a	225	217	+3,7	—	—	—	32	21	+52,4	193	196	-1,5
	b	143	117	+22,2	—	—	—	18	13	+38,5	125	104	+20,2
	c	82	100	-18,0	—	—	—	14	8	x	68	92	-26,1
18 – 21	a	380	426	-10,8	5	1	x	51	74	-31,1	324	351	-7,7
	b	200	204	-2,0	4	—	x	28	37	-24,3	168	167	+0,6
	c	180	222	-18,9	1	1	—	23	37	-37,8	156	184	-15,2
21 – 25	a	466	478	-2,5	1	3	x	79	76	+3,9	386	399	-3,3
	b	255	240	+6,3	1	3	x	50	35	+42,9	204	202	+1,0
	c	211	238	-11,3	—	—	—	29	41	-29,3	182	197	-7,6
25 – 30	a	522	539	-3,2	3	4	x	74	77	-3,9	445	458	-2,8
	b	274	262	+4,6	2	3	x	39	45	-13,3	233	214	+8,9
	c	248	277	-10,5	1	1	—	35	32	+9,4	212	244	-13,1
30 – 35	a	485	437	+11,0	2	3	x	68	52	+30,8	415	382	+8,6
	b	267	232	+15,1	1	3	x	48	34	+41,2	218	195	+11,8
	c	218	205	+6,3	1	—	x	20	18	+11,1	197	187	+5,3
35 – 40	a	383	374	+2,4	—	3	x	49	51	-3,9	334	320	+4,4
	b	206	194	+6,2	—	3	x	30	29	+3,4	176	162	+8,6
	c	177	180	-1,7	—	—	—	19	22	-13,6	158	158	—
40 – 45	a	324	382	-15,2	1	4	x	51	51	—	272	327	-16,8
	b	175	204	-14,2	1	3	x	28	29	-3,4	146	172	-15,1
	c	149	178	-16,3	—	1	x	23	22	+4,5	126	155	-18,7
45 – 50	a	332	382	-13,1	2	2	—	50	55	-9,1	280	325	-13,8
	b	178	200	-11,0	2	1	x	33	34	-2,9	143	165	-13,3
	c	154	182	-15,4	—	1	x	17	21	-19,0	137	160	-14,4
50 – 55	a	426	459	-7,2	2	—	x	63	78	-19,2	361	381	-5,2
	b	216	250	-13,6	1	—	x	29	46	-37,0	186	204	-8,8
	c	210	209	+0,5	1	—	x	34	32	+6,3	175	177	-1,1
55 – 60	a	418	385	+8,6	1	3	x	79	55	+43,6	338	327	+3,4
	b	239	184	+29,9	1	2	x	40	31	+29,0	198	151	+31,1
	c	179	201	-10,9	—	1	x	39	24	+62,5	140	176	-20,5
60 – 65	a	317	251	+26,3	1	1	—	66	35	+88,6	250	215	+16,3
	b	175	128	+36,7	—	1	x	41	14	x	134	113	+18,6
	c	142	123	+15,4	1	—	x	25	21	+19,0	116	102	+13,7
65 – 70	a	181	192	-5,7	1	1	—	38	34	+11,8	142	157	-9,6
	b	91	100	-9,0	1	1	—	20	17	+17,6	70	82	-14,6
	c	90	92	-2,2	—	—	—	18	17	+5,9	72	75	-4,0
70 – 75	a	166	128	+29,7	—	2	x	33	45	-26,7	133	81	+64,2
	b	88	69	+27,5	—	2	x	17	24	-29,2	71	43	+65,1
	c	78	59	+32,2	—	—	—	16	21	-23,8	62	38	+63,2
75 und mehr	a	394	333	+18,3	7	5	x	115	103	+11,7	272	225	+20,9
	b	193	156	+23,7	7	5	x	59	44	+34,1	127	107	+18,7
	c	201	177	+13,6	—	—	—	56	59	-5,1	145	118	+22,9
Zusammen	a	5 430	5 414	+0,3	26	32	-18,8	899	872	+3,1	4 505	4 510	-0,1
	b	2 912	2 774	+5,0	21	27	-22,2	510	472	+8,1	2 381	2 275	+4,7
	c	2 518	2 640	-4,6	5	5	—	389	400	-2,8	2 124	2 235	-5,0
Ohne Angabe	a	17	12	+41,7	—	—	—	—	—	—	17	12	+41,7
Insgesamt	a	5 447	5 426	+0,4	26	32	-18,8	899	872	+3,1	4 522	4 522	—

8. Verunglückte im Straßenverkehr im Januar 2020 nach Art der Verkehrsbeteiligung und Ortslage

Art der Verkehrsbeteiligung a = Zusammen b = innerhalb von Ortschaften c = außerhalb von Ortschaften		Verunglückte im Straßenverkehr											
		insgesamt			Getötete			Schwerverletzte			Leichtverletzte		
		Januar											
		2020	dagegen 2019	Ver-änderung 2020 gegenüber 2019	2020	dagegen 2019	Ver-änderung 2020 gegenüber 2019	2020	dagegen 2019	Ver-änderung 2020 gegenüber 2019	2020	dagegen 2019	Ver-änderung 2020 gegenüber 2019
		Anzahl		%	Anzahl		%	Anzahl		%	Anzahl		%
Fahrer und Mitfahrer von													
Krafträdern mit Versicherungskennzeichen	a	190	189	+0,5	–	1	x	34	33	+3,0	156	155	+0,6
	b	160	167	–4,2	–	–	–	22	28	–21,4	138	139	–0,7
	c	30	22	+36,4	–	1	x	12	5	x	18	16	+12,5
davon Mofas, Kleinkrafträder													
	a	187	187	–	–	1	x	32	32	–	155	154	+0,6
	b	157	165	–4,8	–	–	–	20	27	–25,9	137	138	–0,7
	c	30	22	+36,4	–	1	x	12	5	x	18	16	+12,5
S-Pedelecs													
	a	2	1	x	–	–	–	1	1	–	1	–	x
	b	2	1	x	–	–	–	1	1	–	1	–	x
	c	–	–	–	–	–	–	–	–	–	–	–	–
drei- und leichten vierrädrigen Kfz													
	a	1	1	–	–	–	–	1	–	X	–	1	x
	b	1	1	–	–	–	–	1	–	x	–	1	x
	c	–	–	–	–	–	–	–	–	–	–	–	–
Krafträdern mit amtlichen Kennzeichen													
	a	132	79	+67,1	1	2	x	38	16	x	93	61	+52,5
	b	104	65	+60,0	1	1	–	21	13	+61,5	82	51	+60,8
	c	28	14	x	–	1	x	17	3	x	11	10	+10,0
davon zweirädrigen Kraftfahrzeugen													
	a	131	77	+70,1	1	2	x	38	14	x	92	61	+50,8
	b	103	64	+60,9	1	1	–	21	12	+75,0	81	51	+58,8
	c	28	13	x	–	1	x	17	2	x	11	10	+10,0
drei- und schweren vierrädrigen Kfz													
	a	1	2	x	–	–	–	–	2	x	1	–	x
	b	1	1	–	–	–	–	–	1	x	1	–	x
	c	–	1	x	–	–	–	–	1	x	–	–	–
Personenkraftwagen													
	a	2 989	3 169	–5,7	14	13	+7,7	455	475	–4,2	2 520	2 681	–6,0
	b	1 611	1 889	–14,7	2	1	x	175	184	–4,9	1 434	1 704	–15,8
	c	1 378	1 280	+7,7	12	12	–	280	291	–3,8	1 086	977	+11,2
darunter im Alter von 18 Jahren bis unter 25 Jahren													
	a	566	649	–12,8	3	2	x	91	114	–20,2	472	533	–11,4
	b	299	347	–13,8	–	–	–	33	37	–10,8	266	310	–14,2
	c	267	302	–11,6	3	2	x	58	77	–24,7	206	223	–7,6
Wohnmobilen													
	a	1	1	–	–	–	–	1	–	x	–	1	x
	b	–	–	–	–	–	–	–	–	–	–	–	–
	c	1	1	–	–	–	–	1	–	x	–	1	x
Bussen													
	a	124	94	+31,9	–	–	–	9	14	x	115	80	+43,8
	b	116	81	+43,2	–	–	–	8	13	x	108	68	+58,8
	c	8	13	x	–	–	–	1	1	–	7	12	x
Güterkraftfahrzeugen													
	a	96	130	–26,2	1	3	x	12	30	–60,0	83	97	–14,4
	b	31	43	–27,9	–	–	–	2	8	x	29	35	–17,1
	c	65	87	–25,3	1	3	x	10	22	–54,5	54	62	–12,9
darunter Lastkraftwagen mit zul. Gesamtgewicht bis einschl. 3 500 kg													
	a	57	82	–30,5	–	1	x	7	18	x	50	63	–20,6
	b	20	27	–25,9	–	–	–	1	7	x	19	20	–5,0
	c	37	55	–32,7	–	1	x	6	11	x	31	43	–27,9
Lastkraftwagen mit zul. Gesamtgewicht über 3 500 kg													
	a	22	21	+4,8	–	2	x	2	3	x	20	16	+25,0
	b	10	11	–9,1	–	–	–	1	1	–	9	10	x
	c	12	10	+20,0	–	2	x	1	2	x	11	6	x
Sattelzugmaschinen													
	a	16	22	–27,3	1	–	x	3	9	x	12	13	–7,7
	b	1	3	x	–	–	–	–	–	–	1	3	x
	c	15	19	–21,1	1	–	x	3	9	x	11	10	+10,0
Landwirtschaftlichen Zugmaschinen													
	a	4	1	x	–	–	–	2	1	x	2	–	x
	b	1	1	–	–	–	–	–	1	x	1	–	x
	c	3	–	x	–	–	–	2	–	x	1	–	x

**Noch: 8. Verunglückte im Straßenverkehr im Januar 2020
nach Art der Verkehrsbeteiligung und Ortslage**

Art der Verkehrsbeteiligung a = Zusammen b = innerhalb von Ortschaften c = außerhalb von Ortschaften		Verunglückte im Straßenverkehr											
		insgesamt			Getötete			Schwerverletzte			Leichtverletzte		
		Januar											
		2020	dagegen 2019	Ver- änderung 2020 gegenüber 2019	2020	dagegen 2019	Ver- änderung 2020 gegenüber 2019	2020	dagegen 2019	Ver- änderung 2020 gegenüber 2019	2020	dagegen 2019	Ver- änderung 2020 gegenüber 2019
		Anzahl		%	Anzahl		%	Anzahl		%	Anzahl		%
Noch: Fahrer und Mitfahrer von													
übrigen Kraftfahrzeugen	a	29	5	x	–	–	–	3	1	x	26	4	x
	b	21	2	x	–	–	–	3	–	x	18	2	x
	c	8	3	x	–	–	–	–	1	x	8	2	x
Kraftfahrzeugen zusammen	a	3 565	3 668	–2,8	16	19	–15,8	554	570	–2,8	2 995	3 079	–2,7
	b	2 044	2 248	–9,1	3	2	x	231	247	–6,5	1 810	1 999	–9,5
	c	1 521	1 420	+7,1	13	17	–23,5	323	323	–	1 185	1 080	+9,7
Fahrrädern	a	1 005	821	+22,4	3	4	x	147	122	+20,5	855	695	+23,0
	b	931	770	+20,9	2	3	x	133	112	+18,8	796	655	+21,5
	c	74	51	+45,1	1	1	–	14	10	+40,0	59	40	+47,5
und zwar:													
Pedelets	a	170	79	x	–	1	x	33	16	x	137	62	x
	b	148	68	x	–	1	x	29	13	x	119	54	x
	c	22	11	x	–	–	–	4	3	x	18	8	x
unter 15 Jahren	a	96	86	+11,6	–	–	–	4	10	x	92	76	+21,1
	b	89	83	+7,2	–	–	–	4	8	x	85	75	+13,3
	c	7	3	x	–	–	–	–	2	x	7	1	x
anderen Fahrzeugen	a	41	41	–	–	–	–	4	3	x	37	38	–2,6
	b	38	40	–5,0	–	–	–	4	3	x	34	37	–8,1
	c	3	1	x	–	–	–	–	–	–	3	1	x
Fußgänger	a	817	883	–7,5	7	9	x	190	175	+8,6	620	699	–11,3
	b	782	843	–7,2	7	6	x	179	162	+10,5	596	675	–11,7
	c	35	40	–12,5	–	3	x	11	13	–15,4	24	24	–
und zwar:													
Fußgänger mit Sport- oder Spielgeräten	a	17	8	x	–	–	–	3	–	x	14	8	x
	b	17	7	x	–	–	–	3	–	x	14	7	x
	c	–	1	x	–	–	–	–	–	–	–	1	x
unter 15 Jahren	a	137	168	–18,5	–	–	–	23	32	–28,1	114	136	–16,2
	b	136	163	–16,6	–	–	–	23	28	–17,9	113	135	–16,3
	c	1	5	x	–	–	–	–	4	x	1	1	–
65 und mehr Jahren	a	152	187	–18,7	3	4	x	51	62	–17,7	98	121	–19,0
	b	148	184	–19,6	3	4	x	51	61	–16,4	94	119	–21,0
	c	4	3	x	–	–	–	–	1	x	4	2	x
Andere Personen	a	19	13	+46,2	–	–	–	4	2	x	15	11	+36,4
	b	18	13	+38,5	–	–	–	4	2	x	14	11	+27,3
	c	1	–	x	–	–	–	–	–	–	1	–	x
Insgesamt	a	5 447	5 426	+0,4	26	32	–18,8	899	872	+3,1	4 522	4 522	–
	b	3 813	3 914	–2,6	12	11	+9,1	551	526	+4,8	3 250	3 377	–3,8
	c	1 634	1 512	+8,1	14	21	–33,3	348	346	+0,6	1 272	1 145	+11,1
darunter im Alter von unter 15 Jahren	a	411	431	–4,6	–	–	–	51	65	–21,5	360	366	–1,6
	b	322	354	–9,0	–	–	–	34	43	–20,9	288	311	–7,4
	c	89	77	+15,6	–	–	–	17	22	–22,7	72	55	+30,9
65 und mehr Jahren	a	741	653	+13,5	8	8	–	186	182	+2,2	547	463	+18,1
	b	562	556	+1,1	6	6	–	141	146	–3,4	415	404	+2,7
	c	179	97	+84,5	2	2	–	45	36	+25,0	132	59	x

9. Verunglückte im Straßenverkehr im Januar 2020 nach Art der Verkehrsbeteiligung, Altersgruppen und Geschlecht

Alter von ... bis unter ... Jahren a = Zusammen b = männlich c = weiblich		Verunglückte im Straßenverkehr							
		insgesamt	darunter					insgesamt	darunter
			Fahrer und Mitfahrer von			Fußgänger ³⁾	Fahrer und Mitfahrer von		
			Pkw	Kraftträdern ¹⁾	Fahrrädern ²⁾				Pkw
			Januar 2020						dagegen Januar 2019
		Anzahl							
Insgesamt									
unter 15	a	411	153	–	96	137	431	160	
	b	212	66	–	65	70	234	79	
	c	199	87	–	31	67	197	81	
15 – 18	a	225	32	35	51	59	217	54	
	b	143	10	30	34	28	117	20	
	c	82	22	5	17	31	100	34	
18 – 21	a	380	251	17	34	43	426	301	
	b	200	121	15	24	17	204	134	
	c	180	130	2	10	26	222	167	
21 – 25	a	466	315	10	64	48	478	348	
	b	255	155	10	40	28	240	164	
	c	211	160	–	24	20	238	184	
25 – 35	a	1 007	672	15	131	106	976	700	
	b	541	337	12	87	47	494	311	
	c	466	335	3	44	59	482	389	
35 – 45	a	707	439	10	116	87	756	485	
	b	381	216	9	69	44	398	229	
	c	326	223	1	47	43	358	256	
45 – 55	a	758	430	15	167	75	841	516	
	b	394	207	14	85	29	450	247	
	c	364	223	1	82	46	391	269	
55 – 65	a	735	368	27	163	103	636	328	
	b	414	197	26	97	49	312	147	
	c	321	171	1	66	54	324	181	
65 und mehr	a	741	324	2	182	152	653	275	
	b	372	159	2	115	60	325	142	
	c	369	165	–	67	92	328	133	
Zusammen	a	5 430	2 984	131	1 004	810	5 414	3 167	
	b	2 912	1 468	118	616	372	2 774	1 473	
	c	2 518	1 516	13	388	438	2 640	1 694	
Ohne Angabe	a	17	5	1	1	7	12	2	
	b								
	c								
Insgesamt	a	5 447	2 989	132	1 005	817	5 426	3 169	

1) mit amtl. Kennzeichen; einschl. drei- und schweren vierrädrigen Kfz – 2) einschl. Pedelecs – 3) einschl. Fußgänger mit Sport- und Spielgeräten

**Noch: 9. Verunglückte im Straßenverkehr im Januar 2020 nach Art der Verkehrsbeteiligung,
Altersgruppen und Geschlecht**

Alter von ... bis unter ... Jahren a = Zusammen b = männlich c = weiblich		Verunglückte im Straßenverkehr												
		darunter			insgesamt	darunter								
		Fahrer und Mitfahrer von		Fußgänger ³⁾		Fahrer und Mitfahrer von			Fußgänger ³⁾					
		Kraftträdern ¹⁾	Fahrrädern ²⁾			Pkw	Kraftträdern ¹⁾	Fahrrädern ²⁾						
		dagegen Januar 2019					Veränderung Januar 2020 gegenüber Januar 2019							
		Anzahl				%								
noch: Insgesamt														
unter 15	a	–	86	168	–4,6	–4,4	–	+11,6	–18,5					
	b	–	55	93	–9,4	–16,5	–	+18,2	–24,7					
	c	–	31	75	+1,0	+7,4	–	–	–10,7					
15 – 18	a	20	44	52	+3,7	–40,7	+75,0	+15,9	+13,5					
	b	17	28	22	+22,2	–50,0	+76,5	+21,4	+27,3					
	c	3	16	30	–18,0	–35,3	x	+6,3	+3,3					
18 – 21	a	11	41	46	–10,8	–16,6	+54,5	–17,1	–6,5					
	b	10	27	17	–2,0	–9,7	+50,0	–11,1	–					
	c	1	14	29	–18,9	–22,2	x	–28,6	–10,3					
21 – 25	a	1	50	45	–2,5	–9,5	x	+28,0	+6,7					
	b	1	29	20	+6,3	–5,5	x	+37,9	+40,0					
	c	–	21	25	–11,3	–13,0	–	+14,3	–20,0					
25 – 35	a	6	107	94	+3,2	–4,0	x	+22,4	+12,8					
	b	5	71	49	+9,5	+8,4	x	+22,5	–4,1					
	c	1	36	45	–3,3	–13,9	x	+22,2	+31,1					
35 – 45	a	5	111	98	–6,5	–9,5	x	+4,5	–11,2					
	b	5	74	48	–4,3	–5,7	x	–6,8	–8,3					
	c	–	37	50	–8,9	–12,9	x	+27,0	–14,0					
45 – 55	a	14	128	92	–9,9	–16,7	+7,1	+30,5	–18,5					
	b	12	79	44	–12,4	–16,2	+16,7	+7,6	–34,1					
	c	2	49	48	–6,9	–17,1	x	+67,3	–4,2					
55 – 65	a	14	123	96	+15,6	+12,2	+92,9	+32,5	+7,3					
	b	14	62	39	+32,7	+34,0	+85,7	+56,5	+25,6					
	c	–	61	57	–0,9	–5,5	x	+8,2	–5,3					
65 und mehr	a	8	128	187	+13,5	+17,8	x	+42,2	–18,7					
	b	8	81	64	+14,5	+12,0	x	+42,0	–6,3					
	c	–	47	123	+12,5	+24,1	–	+42,6	–25,2					
Zusammen	a	79	818	878	+0,3	–5,8	+65,8	+22,7	–7,7					
	b	72	506	396	+5,0	–0,3	+63,9	+21,7	–6,1					
	c	7	312	482	–4,6	–10,5	x	+24,4	–9,1					
Ohne Angabe	a	–	3	5	+41,7	x	x	x	x					
Insgesamt	a	79	821	883	+0,4	–5,7	+67,1	+22,4	–7,5					

1) mit aml.Kennzeichen; einschl. drei- und schweren vierrädrigen Kfz – 2) einschl. Pedelecs – 3) einschl. Fußgänger mit Sport- und Spielgeräten

**Noch: 9. Verunglückte im Straßenverkehr im Januar 2020 nach Art der Verkehrsbeteiligung,
Altersgruppen und Geschlecht**

Alter von ... bis unter ... Jahren ----- a = Zusammen b = männlich c = weiblich		Verunglückte im Straßenverkehr						
		insgesamt	darunter				insgesamt	darunter
			Fahrer und Mitfahrer von			Fußgänger ³⁾		Fahrer und Mitfahrer von
			Pkw	Kraftträdern ¹⁾	Fahrrädern ²⁾			Pkw
		Januar 2020					dagegen Januar 2019	
Anzahl								
Getötete								
unter 15	a	–	–	–	–	–	–	–
	b	–	–	–	–	–	–	–
	c	–	–	–	–	–	–	–
15 – 18	a	–	–	–	–	–	–	–
	b	–	–	–	–	–	–	–
	c	–	–	–	–	–	–	–
18 – 21	a	5	2	1	–	1	1	–
	b	4	1	1	–	1	–	–
	c	1	1	–	–	–	1	–
21 – 25	a	1	1	–	–	–	3	2
	b	1	1	–	–	–	3	2
	c	–	–	–	–	–	–	–
25 – 35	a	5	5	–	–	–	7	5
	b	3	3	–	–	–	6	5
	c	2	2	–	–	–	1	–
35 – 45	a	1	1	–	–	–	7	1
	b	1	1	–	–	–	6	–
	c	–	–	–	–	–	1	1
45 – 55	a	4	2	–	–	2	2	2
	b	3	2	–	–	1	1	1
	c	1	–	–	–	1	1	1
55 – 65	a	2	1	–	–	1	4	1
	b	1	1	–	–	–	3	–
	c	1	–	–	–	1	1	1
65 und mehr	a	8	2	–	3	3	8	2
	b	8	2	–	3	3	8	2
	c	–	–	–	–	–	–	–
Zusammen	a	26	14	1	3	7	32	13
	b	21	11	1	3	5	27	10
	c	5	3	–	–	2	5	3
Ohne Angabe	a	–	–	–	–	–	–	–
	b	–	–	–	–	–	–	–
	c	–	–	–	–	–	–	–
Insgesamt	a	26	14	1	3	7	32	13

1) mit amtl. Kennzeichen; einschl. drei- und schweren vierrädrigen Kfz – 2) einschl. Pedelecs – 3) einschl. Fußgänger mit Sport- und Spielgeräten

**Noch: 9. Verunglückte im Straßenverkehr im Januar 2020 nach Art der Verkehrsbeteiligung,
Altersgruppen und Geschlecht**

Alter von ... bis unter ... Jahren a = Zusammen b = männlich c = weiblich	Verunglückte im Straßenverkehr										
	darunter			insgesamt	darunter						
	Fahrer und Mitfahrer von		Fußgänger ³⁾		Fahrer und Mitfahrer von			Fußgänger ³⁾			
	Kraftträdern ¹⁾	Fahrrädern ²⁾			Pkw	Kraftträdern ¹⁾	Fahrrädern ²⁾				
	dagegen Januar 2019					Veränderung Januar 2020 gegenüber Januar 2019					
	Anzahl				%						

noch: **Getötete**

unter 15	a	–	–	–	–	–	–	–	–
	b	–	–	–	–	–	–	–	–
	c	–	–	–	–	–	–	–	–
15 – 18	a	–	–	–	–	–	–	–	–
	b	–	–	–	–	–	–	–	–
	c	–	–	–	–	–	–	–	–
18 – 21	a	–	–	1	x	x	x	–	–
	b	–	–	–	x	x	x	–	x
	c	–	–	1	–	x	–	–	x
21 – 25	a	–	–	–	x	x	–	–	–
	b	–	–	–	x	x	–	–	–
	c	–	–	–	–	–	–	–	–
25 – 35	a	–	–	1	x	–	–	–	x
	b	–	–	–	x	x	–	–	–
	c	–	–	1	x	x	–	–	x
35 – 45	a	2	1	2	x	–	x	x	x
	b	2	1	2	x	x	x	x	x
	c	–	–	–	x	x	–	–	–
45 – 55	a	–	–	–	x	–	–	–	x
	b	–	–	–	x	x	–	–	x
	c	–	–	–	–	x	–	–	x
55 – 65	a	–	2	1	x	–	–	x	–
	b	–	2	1	x	x	–	x	x
	c	–	–	–	–	x	–	–	x
65 und mehr	a	–	1	4	–	–	–	x	x
	b	–	1	4	–	–	–	x	x
	c	–	–	–	–	–	–	–	–
Zusammen	a	2	4	9	–18,8	+7,7	x	x	x
	b	2	4	7	–22,2	+10,0	x	x	x
	c	–	–	2	–	–	–	–	–
Ohne Angabe	a	–	–	–	–	–	–	–	–
Insgesamt	a	2	4	9	–18,8	+7,7	x	x	x

1) mit amtl. Kennzeichen; einschl. drei- und schweren vierrädrigen Kfz – 2) einschl. Pedelecs – 3) einschl. Fußgänger mit Sport- und Spielgeräten

**Noch: 9. Verunglückte im Straßenverkehr im Januar 2020 nach Art der Verkehrsbeteiligung,
Altersgruppen und Geschlecht**

Alter von ... bis unter ... Jahren ----- a = Zusammen b = männlich c = weiblich		Verunglückte im Straßenverkehr						
		insgesamt	darunter				insgesamt	darunter
			Fahrer und Mitfahrer von			Fußgänger ³⁾		Fahrer und Mitfahrer von
			Pkw	Kraft­rädern ¹⁾	Fahrrädern ²⁾			
								Pkw
		Januar 2020						dagegen Januar 2019
Anzahl								
Schwerverletzte								
unter 15	a	51	22	—	4	23	65	23
	b	30	11	—	2	15	40	14
	c	21	11	—	2	8	25	9
		—	—	—	—	—	—	—
15 – 18	a	32	5	11	2	10	21	3
	b	18	1	10	2	2	13	1
	c	14	4	1	—	8	8	2
18 – 21	a	51	37	3	3	6	74	59
	b	28	19	3	2	3	37	27
	c	23	18	—	1	3	37	32
21 – 25	a	79	54	6	5	8	76	55
	b	50	31	6	4	5	35	23
	c	29	23	—	1	3	41	32
25 – 35	a	142	93	5	13	23	129	89
	b	87	56	5	9	11	79	50
	c	55	37	—	4	12	50	39
35 – 45	a	100	64	—	13	18	102	70
	b	58	34	—	7	14	58	35
	c	42	30	—	6	4	44	35
45 – 55	a	113	54	6	26	14	133	70
	b	62	32	5	14	2	80	40
	c	51	22	1	12	12	53	30
55 – 65	a	145	54	6	32	37	90	38
	b	81	29	5	19	15	45	18
	c	64	25	1	13	22	45	20
65 und mehr	a	186	72	1	49	51	182	68
	b	96	42	1	33	15	85	35
	c	90	30	—	16	36	97	33
Zusammen	a	899	455	38	147	190	872	475
	b	510	255	35	92	82	472	243
	c	389	200	3	55	108	400	232
Ohne Angabe	a	—	—	—	—	—	—	—
Insgesamt	a	899	455	38	147	190	872	475

1) mit amtl. Kennzeichen; einschl. drei- und schweren vierrädrigen Kfz – 2) einschl. Pedelecs – 3) einschl. Fußgänger mit Sport- und Spielgeräten

**Noch: 9. Verunglückte im Straßenverkehr im Januar 2020 nach Art der Verkehrsbeteiligung,
Altersgruppen und Geschlecht**

Alter von ... bis unter ... Jahren a = Zusammen b = männlich c = weiblich	Verunglückte im Straßenverkehr							
	darunter			insgesamt	darunter			
	Fahrer und Mitfahrer von		Fußgänger ³⁾		Fahrer und Mitfahrer von			Fußgänger ³⁾
	Kraftfährdern ¹⁾	Fahrrädern ²⁾			Pkw	Kraftfährdern ¹⁾	Fahrrädern ²⁾	
	dagegen Januar 2019				Veränderung Januar 2020 gegenüber Januar 2019			
	Anzahl			%				

noch: **Schwerverletzte**

unter 15	a	–	10	32	–21,5	–4,3	–	x	–28,1
	b	–	9	17	–25,0	–21,4	–	x	–11,8
	c	–	1	15	–16,0	x	–	x	x
		–	–	–	–	–	–	–	–
15 – 18	a	2	4	7	+52,4	x	x	x	x
	b	2	4	4	+38,5	–	x	x	x
	c	–	–	3	x	x	x	–	x
18 – 21	a	3	2	8	–31,1	–37,3	–	x	x
	b	3	1	4	–24,3	–29,6	–	x	x
	c	–	1	4	–37,8	–43,8	–	–	x
21 – 25	a	–	6	11	+3,9	–1,8	x	x	x
	b	–	3	5	+42,9	+34,8	x	x	–
	c	–	3	6	–29,3	–28,1	–	x	x
25 – 35	a	1	13	12	+10,1	+4,5	x	–	+91,7
	b	1	9	6	+10,1	+12,0	x	–	x
	c	–	4	6	+10,0	–5,1	–	–	x
35 – 45	a	2	11	9	–2,0	–8,6	x	+18,2	x
	b	2	10	4	–	–2,9	x	x	x
	c	–	1	5	–4,5	–14,3	–	x	x
45 – 55	a	2	21	19	–15,0	–22,9	x	+23,8	–26,3
	b	2	13	8	–22,5	–20,0	x	+7,7	x
	c	–	8	11	–3,8	–26,7	x	x	+9,1
55 – 65	a	4	17	15	+61,1	+42,1	x	+88,2	x
	b	4	6	5	+80,0	+61,1	x	x	x
	c	–	11	10	+42,2	+25,0	x	+18,2	x
65 und mehr	a	2	38	62	+2,2	+5,9	x	+28,9	–17,7
	b	2	24	18	+12,9	+20,0	x	+37,5	–16,7
	c	–	14	44	–7,2	–9,1	–	+14,3	–18,2
Zusammen	a	16	122	175	+3,1	–4,2	x	+20,5	+8,6
	b	16	79	71	+8,1	+4,9	x	+16,5	+15,5
	c	–	43	104	–2,8	–13,8	x	+27,9	+3,8
Ohne Angabe	a	–	–	–	–	–	–	–	–
Insgesamt	a	16	122	175	+3,1	–4,2	x	+20,5	+8,6

1) mit amtl. Kennzeichen; einschl. drei- und schweren vierrädrigen Kfz – 2) einschl. Pedelecs – 3) einschl. Fußgänger mit Sport- und Spielgeräten

**Noch: 9. Verunglückte im Straßenverkehr im Januar 2020 nach Art der Verkehrsbeteiligung,
Altersgruppen und Geschlecht**

Alter von ... bis unter ... Jahren ----- a = Zusammen b = männlich c = weiblich		Verunglückte im Straßenverkehr						
		insgesamt	darunter				insgesamt	darunter
			Fahrer und Mitfahrer von			Fußgänger ³⁾		Fahrer und Mitfahrer von
			Pkw	Kraft­rädern ¹⁾	Fahrrädern ²⁾			Fahrer und Mitfahrer von
								Pkw
		Januar 2020						dagegen Januar 2019
Anzahl								
Leichtverletzte								
unter 15	a	360	131	–	92	114	366	137
	b	182	55	–	63	55	194	65
	c	178	76	–	29	59	172	72
15 – 18	a	193	27	24	49	49	196	51
	b	125	9	20	32	26	104	19
	c	68	18	4	17	23	92	32
18 – 21	a	324	212	13	31	36	351	242
	b	168	101	11	22	13	167	107
	c	156	111	2	9	23	184	135
21 – 25	a	386	260	4	59	40	399	291
	b	204	123	4	36	23	202	139
	c	182	137	–	23	17	197	152
25 – 35	a	860	574	10	118	83	840	606
	b	451	278	7	78	36	409	256
	c	409	296	3	40	47	431	350
35 – 45	a	606	374	10	103	69	647	414
	b	322	181	9	62	30	334	194
	c	284	193	1	41	39	313	220
45 – 55	a	641	374	9	141	59	706	444
	b	329	173	9	71	26	369	206
	c	312	201	–	70	33	337	238
55 – 65	a	588	313	21	131	65	542	289
	b	332	167	21	78	34	264	129
	c	256	146	–	53	31	278	160
65 und mehr	a	547	250	1	130	98	463	205
	b	268	115	1	79	42	232	105
	c	279	135	–	51	56	231	100
Zusammen	a	4 505	2 515	92	854	613	4 510	2 679
	b	2 381	1 202	82	521	285	2 275	1 220
	c	2 124	1 313	10	333	328	2 235	1 459
Ohne Angabe	a	17	5	1	1	7	12	2
	b							
	c							
Insgesamt	a	4 522	2 520	93	855	620	4 522	2 681

1) mit aml.Kennzeichen; einschl. drei- und schweren vierrädrigen Kfz – 2) einschl. Pedelecs – 3) einschl. Fußgänger mit Sport- und Spielgeräten

**Noch: 9. Verunglückte im Straßenverkehr im Januar 2020 nach Art der Verkehrsbeteiligung,
Altersgruppen und Geschlecht**

Alter von ... bis unter ... Jahren a = Zusammen b = männlich c = weiblich		Verunglückte im Straßenverkehr												
		darunter			insgesamt	darunter								
		Fahrer und Mitfahrer von		Fußgänger ³⁾		Fahrer und Mitfahrer von			Fußgänger ³⁾					
		Kraftträdern ¹⁾	Fahrrädern ²⁾			Pkw	Kraftträdern ¹⁾	Fahrrädern ²⁾						
		dagegen Januar 2019					Veränderung Januar 2020 gegenüber Januar 2019							
		Anzahl				%								
noch: Leichtverletzte														
unter 15	a	–	76	136	–1,6	–4,4	–	+21,1	–16,2					
	b	–	46	76	–6,2	–15,4	–	+37,0	–27,6					
	c	–	30	60	+3,5	+5,6	–	–3,3	–1,7					
15 – 18	a	18	40	45	–1,5	–47,1	+33,3	+22,5	+8,9					
	b	15	24	18	+20,2	x	+33,3	+33,3	+44,4					
	c	3	16	27	–26,1	–43,8	x	+6,3	–14,8					
18 – 21	a	8	39	37	–7,7	–12,4	x	–20,5	–2,7					
	b	7	26	13	+0,6	–5,6	x	–15,4	–					
	c	1	13	24	–15,2	–17,8	x	x	–4,2					
21 – 25	a	1	44	34	–3,3	–10,7	x	+34,1	+17,6					
	b	1	26	15	+1,0	–11,5	x	+38,5	+53,3					
	c	–	18	19	–7,6	–9,9	–	+27,8	–10,5					
25 – 35	a	5	94	81	+2,4	–5,3	x	+25,5	+2,5					
	b	4	62	43	+10,3	+8,6	x	+25,8	–16,3					
	c	1	32	38	–5,1	–15,4	x	+25,0	+23,7					
35 – 45	a	1	99	87	–6,3	–9,7	x	+4,0	–20,7					
	b	1	63	42	–3,6	–6,7	x	–1,6	–28,6					
	c	–	36	45	–9,3	–12,3	x	+13,9	–13,3					
45 – 55	a	12	107	73	–9,2	–15,8	x	+31,8	–19,2					
	b	10	66	36	–10,8	–16,0	x	+7,6	–27,8					
	c	2	41	37	–7,4	–15,5	x	+70,7	–10,8					
55 – 65	a	10	104	80	+8,5	+8,3	x	+26,0	–18,8					
	b	10	54	33	+25,8	+29,5	x	+44,4	+3,0					
	c	–	50	47	–7,9	–8,8	–	+6,0	–34,0					
65 und mehr	a	6	89	121	+18,1	+22,0	x	+46,1	–19,0					
	b	6	56	42	+15,5	+9,5	x	+41,1	–					
	c	–	33	79	+20,8	+35,0	–	+54,5	–29,1					
Zusammen	a	61	692	694	–0,1	–6,1	+50,8	+23,4	–11,7					
	b	54	423	318	+4,7	–1,5	+51,9	+23,2	–10,4					
	c	7	269	376	–5,0	–10,0	x	+23,8	–12,8					
Ohne Angabe	a	–	3	5	+41,7	x	x	x	x					
Insgesamt	a	61	695	699	–	–6,0	+52,5	+23,0	–11,3					

1) mit aml.Kennzeichen; einschl. drei- und schweren vierrädrigen Kfz – 2) einschl. Pedelecs – 3) einschl. Fußgänger mit Sport- und Spielgeräten

**10. An Straßenverkehrsunfällen beteiligte Fahrzeugführer und Fußgänger im Januar 2020
nach Art der Verkehrsbeteiligung und Ortslage**

Art der Verkehrsbeteiligung a = Zusammen b = innerhalb von Ortschaften c = außerhalb von Ortschaften		Straßenverkehrsunfälle mit					
		Personen- schaden	schwer- wiegendem Sachschaden (i. e. S.)	Personen- schaden	schwer- wiegendem Sachschaden (i. e. S.)	Personen- schaden	schwer- wiegendem Sachschaden (i. e. S.)
		Januar 2020		dagegen Januar 2019		Veränderung Januar 2020 gegenüber Januar 2019	
		Anzahl				%	
Führer von							
Krafträdern mit Versicherungskennzeichen	a	195	9	189	12	+3,2	x
	b	164	9	166	11	−1,2	x
	c	31	−	23	1	+34,8	x
davon							
Mofas, Kleinkrafträdern	a	192	9	187	12	+2,7	x
	b	161	9	164	11	−1,8	x
	c	31	−	23	1	+34,8	x
S-Pedelecs	a	2	−	1	−	x	−
	b	2	−	1	−	x	−
	c	−	−	−	−	−	−
drei- und leichten vierrädrigen Kfz	a	1	−	1	−	−	−
	b	1	−	1	−	−	−
	c	−	−	−	−	−	−
Krafträdern mit amtlichen Kennzeichen	a	132	7	84	3	+57,1	x
	b	104	6	69	3	+50,7	x
	c	28	1	15	−	+86,7	x
davon							
zweirädrigen Kraftfahrzeugen	a	131	7	82	3	+59,8	x
	b	103	6	68	3	+51,5	x
	c	28	1	14	−	x	x
drei- und schweren vierrädrigen Kfz	a	1	−	2	−	x	−
	b	1	−	1	−	−	−
	c	−	−	1	−	x	−
Personenkraftwagen	a	5 489	1 764	5 640	2 171	−2,7	−18,7
	b	3 797	1 249	4 050	1 456	−6,2	−14,2
	c	1 692	515	1 590	715	+6,4	−28,0
darunter							
im Alter von 18 Jahren bis unter 25 Jahren	a	815	286	918	352	−11,2	−18,8
	b	524	201	591	218	−11,3	−7,8
	c	291	85	327	134	−11,0	−36,6
Wohnmobilen	a	2	2	1	5	x	x
	b	−	2	−	2	−	−
	c	2	−	1	3	x	x
Bussen	a	144	8	114	14	+26,3	x
	b	129	7	101	12	+27,7	x
	c	15	1	13	2	+15,4	x
Güterkraftfahrzeugen	a	351	146	410	202	−14,4	−27,7
	b	185	75	205	94	−9,8	−20,2
	c	166	71	205	108	−19,0	−34,3
darunter							
Lastkraftwagen mit zul. Gesamtgewicht bis einschl. 3 500 kg	a	160	60	191	80	−16,2	−25,0
	b	109	34	107	46	+1,9	−26,1
	c	51	26	84	34	−39,3	−23,5
Lastkraftwagen mit zul. Gesamtgewicht über 3 500 kg	a	92	45	112	57	−17,9	−21,1
	b	49	23	65	26	−24,6	−11,5
	c	43	22	47	31	−8,5	−29,0
Sattelzugmaschinen	a	93	37	98	58	−5,1	−36,2
	b	26	16	29	19	−10,3	−15,8
	c	67	21	69	39	−2,9	−46,2

Noch: **10. An Straßenverkehrsunfällen beteiligte Fahrzeugführer und Fußgänger im Januar 2020**
nach Art der Verkehrsbeteiligung und Ortslage

Art der Verkehrsbeteiligung a = Zusammen b = innerhalb von Ortschaften c = außerhalb von Ortschaften		Straßenverkehrsunfälle mit					
		Personen- schaden	schwer- wiegendem Sachschaden (i. e. S.)	Personen- schaden	schwer- wiegendem Sachschaden (i. e. S.)	Personen- schaden	schwer- wiegendem Sachschaden (i. e. S.)
		Januar 2020		dagegen Januar 2019		Veränderung Januar 2020 gegenüber Januar 2019	
		Anzahl				%	
Noch: Führer von							
Landwirtschaftlichen Zugmaschinen	a	10	2	4	2	x	–
	b	3	–	3	2	–	x
	c	7	2	1	–	x	x
übrigen Kraftfahrzeugen	a	34	1	14	3	x	x
	b	28	1	9	2	x	x
	c	6	–	5	1	x	x
Kraftfahrzeugen zusammen	a	6 357	1 939	6 456	2 412	–1,5	–19,6
	b	4 410	1 349	4 603	1 582	–4,2	–14,7
	c	1 947	590	1 853	830	+5,1	–28,9
darunter flüchtig	a	369	207	317	207	+16,4	–
	b	314	150	272	138	+15,4	+8,7
	c	55	57	45	69	+22,2	–17,4
Fahrrädern	a	1 080	2	873	–	+23,7	x
	b	997	1	818	–	+21,9	x
	c	83	1	55	–	+50,9	x
und zwar: Pedelegs	a	181	–	81	–	x	–
	b	156	–	70	–	x	–
	c	25	–	11	–	x	–
unter 15 Jahren	a	99	–	86	–	+15,1	–
	b	91	–	83	–	+9,6	–
	c	8	–	3	–	x	–
anderen Fahrzeugen	a	89	57	65	47	+36,9	+21,3
	b	83	44	62	38	+33,9	+15,8
	c	6	13	3	9	x	x
Fußgänger	a	860	2	918	–	–6,3	x
	b	824	2	878	–	–6,2	x
	c	36	–	40	–	–10,0	–
und zwar: Fußgänger mit Sport- oder Spielgerät	a	17	–	8	–	x	–
	b	17	–	7	–	x	–
	c	–	–	1	–	x	–
unter 15 Jahren	a	140	–	171	–	–18,1	–
	b	139	–	166	–	–16,3	–
	c	1	–	5	–	x	–
65 und mehr Jahren	a	157	–	189	–	–16,9	–
	b	153	–	186	–	–17,7	–
	c	4	–	3	–	x	–
Andere Personen	a	23	1	18	2	+27,8	x
	b	21	1	18	1	+16,7	–
	c	2	–	–	1	x	x
Insgesamt	a	8 409	2 001	8 330	2 461	+0,9	–18,7
	b	6 335	1 397	6 379	1 621	–0,7	–13,8
	c	2 074	604	1 951	840	+6,3	–28,1
darunter: unter 15 Jahren	a	247	2	262	2	–5,7	–
	b	237	2	254	2	–6,7	–
	c	10	–	8	–	x	–
65 und mehr Jahren	a	1 130	173	1 039	201	+8,8	–13,9
	b	911	123	895	144	+1,8	–14,6
	c	219	50	144	57	+52,1	–12,3

11. Straßenverkehrsunfälle und Verunglückte im Januar 2020 nach Ursachen*)

Ursache	Unfälle mit Personen- schaden	Verunglückte Personen			Unfälle mit schwerw. Sach- schaden (i. e. S.)	Unfälle mit Personen- schaden	Verunglückte Personen			Unfälle mit schwerw. Sach- schaden (i. e. S.)
		Getötete	Schwer-	Leicht-			Getötete	Schwer-	Leicht-	
			verletzte					verletzte		
	Januar 2020						dagegen Januar 2019			
Fehlverhalten der Fahrzeugführer										
Verkehrstüchtigkeit										
Alkoholeinfluss	146	1	63	130	106	141	4	52	122	122
Einfluss anderer berauschender Mittel (z. B. Drogen, Rauschgift)	41	1	15	41	41	32	–	5	36	23
Übermüdung	20	1	9	19	20	29	3	8	27	20
Sonstige körperliche oder geistige Mängel	60	–	35	41	20	62	–	30	53	15
Straßenbenutzung										
Falschfahrt auf Straßen mit nach Fahrtrichtung getrennten Fahrbahnen (Falschfahrer)	1	–	–	1	1	–	–	–	–	–
Benutzung der Fahrbahn entgegen der vorgeschriebenen Fahrtrichtung in anderen Fällen (Einbahnstraße)	25	–	4	29	3	26	–	5	24	3
Benutzung der falschen Fahrbahn (auch Richtungsfahrbahn) oder verbots- widrige Benutzung anderer Straßenteile	64	–	12	59	4	62	–	13	55	5
Verstoß gegen das Rechtsfahrgebot	89	1	38	98	26	95	4	39	103	43
Geschwindigkeit										
Nicht angepasste Geschwindigkeit mit gleichzeitigem Überschreiten der zulässigen Höchstgeschwindigkeit	35	1	26	34	12	19	1	10	20	7
Nicht angepasste Geschwindigkeit in anderen Fällen	369	8	112	431	129	588	12	182	623	313
Abstand										
Ungenügender Sicherheitsabstand	497	1	56	676	35	565	2	63	715	47
Starkes Bremsen des Vorausfahrenden ohne zwingenden Grund	6	–	–	7	1	11	–	3	11	5
Überholen										
Unzulässiges Rechtsüberholen	3	–	–	3	–	6	–	1	6	5
Überholen trotz Gegenverkehrs	8	–	5	9	6	12	–	10	8	2
Überholen trotz unklarer Verkehrslage	23	–	6	26	8	19	–	5	27	9
Überholen trotz unzureichender Sichtver- hältnisse	1	–	2	–	–	3	–	–	4	1
Überholen ohne Beachtung des nachfolgenden Verkehrs und/oder ohne rechtzeitige und deutliche Ankündigung des Ausscherens	12	–	6	19	11	11	–	5	14	9
Fehler beim Wiedereinordnen	14	–	3	11	5	16	–	6	16	9
Sonstige Fehler beim Überholen (z. B. ohne genügenden Seitenabstand)	32	–	5	31	8	27	–	5	26	4
Fehler beim Überholtwerden	4	–	–	5	–	–	–	–	–	2
Vorbeifahren										
Nichtbeachten des Vorranges entgegenkommender Fahrzeuge beim Vorbeifahren an haltenden Fahrzeugen, Absperrungen oder Hindernissen	7	–	–	9	2	10	–	1	12	1
Nichtbeachten des nachfolgenden Verkehrs beim Vorbeifahren an haltenden Fahrzeugen, Absperrungen oder Hindernissen und/oder ohne rechtzeitige und deutliche Ankündigung des Ausscherens	1	–	1	–	1	3	–	1	3	1
Nebeneinanderfahren, fehlerhaftes Wechseln des Fahrstreifens beim Nebeneinanderfahren oder Nichtbeachten des Reißverschluss- verfahrens	82	–	17	102	27	81	–	10	93	29

*) Die Tabelle enthält Mehrfachzählungen, weil bei einem Unfall bis zu acht Ursachen eingetragen werden.

**Noch: 11. Straßenverkehrsunfälle und Verunglückte im Januar 2020
nach Ursachen*)**

Ursache	Unfälle mit Personen- schaden	Verunglückte Personen			Unfälle mit schwerw. Sach- schaden (i. e. S.)	Unfälle mit Personen- schaden	Verunglückte Personen			Unfälle mit schwerw. Sach- schaden (i. e. S.)
		Getötete	Schwer-	Leicht-			Getötete	Schwer-	Leicht-	
			verletzte					verletzte		
	Januar 2020					dagegen Januar 2019				

noch: Fehlverhalten der Fahrzeugführer

Vorfahrt, Vorrang

Nichtbeachten der Regel rechts vor links	58	–	5	61	26	70	–	14	78	48
Nichtbeachten der die Vorfahrt regelnden Verkehrszeichen	467	1	83	531	220	490	1	83	575	245
Nichtbeachten der Vorfahrt des durchgehenden Verkehrs auf Bundesautobahnen oder Kraftfahrstraßen	13	–	3	14	11	5	–	2	9	17
Nichtbeachten der Vorfahrt durch Fahrzeuge, die aus Feld- und Waldwegen kommen	1	–	–	2	–	–	–	–	–	4
Nichtbeachten der Verkehrsregelung durch Polizeibeamte oder Lichtzeichen	106	1	35	110	38	109	1	25	144	62
Nichtbeachten des Vorranges entgegenkommender Fahrzeuge	17	–	10	17	13	19	–	4	26	17
Nichtbeachten des Vorranges von Schienenfahrzeugen an Bahnübergängen	–	–	–	–	–	1	–	–	2	–

Abbiegen, Wenden, Rückwärtsfahren, Ein- und Anfahren

Fehler beim Abbiegen nach rechts	165	1	24	155	17	106	1	13	100	9
Fehler beim Abbiegen nach links	317	–	72	382	127	293	–	65	362	139
Fehler beim Wenden oder Rückwärtsfahren	141	3	17	135	35	134	–	16	145	55
Fehler beim Einfahren in den fließenden Verkehr (z. B. aus einem Grundstück, von einem anderen Straßenteil oder beim Anfahren vom Fahrbahnrand)	171	2	17	189	27	162	–	21	165	26

falsches Verhalten gegenüber Fußgängern

An Fußgängerüberwegen	54	–	13	44	–	67	–	12	59	–
An Fußgängerfurten	90	1	25	72	–	116	–	27	98	–
Beim Abbiegen	204	1	44	168	–	220	–	45	185	–
An Haltestellen (auch haltende Schulbusse mit eingeschaltetem Warnblinklicht)	12	–	6	7	–	22	–	4	20	–
An anderen Stellen	157	3	27	132	–	156	–	37	129	–

ruhender Verkehr, Verkehrssicherung

Unzulässiges Halten oder Parken	–	–	–	–	–	1	–	–	1	–
Mangelnde Sicherung haltender oder liegengebliebener Fahrzeuge und von Unfallstellen sowie Schulbussen, bei denen Kinder ein- oder aussteigen	6	–	1	5	–	7	–	3	5	1
Verkehrswidriges Verhalten beim Ein- oder Aussteigen, Be- oder Entladen	43	–	3	41	2	32	–	2	30	–
Nichtbeachten der Beleuchtungsvorschriften	2	–	–	2	–	6	–	–	7	–
Ladung, Besetzung	–	–	–	–	–	1	–	1	1	–
Überladung, Überbesetzung Unzureichend gesicherte Ladung oder Fahrzeugzubehörteile	2	–	1	1	12	7	–	–	10	4
Andere Fehler beim Fahrzeugführer	1 319	8	282	1 363	309	1 264	12	265	1 266	393

Technische Mängel, Wartungsmängel

Beleuchtung	6	–	1	6	1	9	1	–	8	–
Bereifung	11	–	5	8	2	23	1	12	17	20
Bremsen	6	–	3	6	4	9	–	4	5	2
Lenkung	3	–	–	3	–	1	–	–	2	–
Zugvorrichtung	–	–	–	–	1	1	–	–	1	1
Andere Mängel	7	–	4	6	1	7	1	2	4	1

*) Die Tabelle enthält Mehrfachzählungen, weil bei einem Unfall bis zu acht Ursachen eingetragen werden.

Noch: 11. Straßenverkehrsunfälle und Verunglückte im Januar 2020 nach Ursachen*)

Ursache	Unfälle mit Personen- schaden	Verunglückte Personen			Unfälle mit schwerw. Sach- schaden (i. e. S.)	Unfälle mit Personen- schaden	Verunglückte Personen			Unfälle mit schwerw. Sach- schaden (i. e. S.)
		Getötete	Schwer-	Leicht-			Getötete	Schwer-	Leicht-	
			verletzte					verletzte		
	Januar 2020						dagegen Januar 2019			
Fehlverhalten der Fußgänger										
Verkehrstüchtigkeit										
Alkoholeinfluss	2	–	2	–	–	8	3	2	5	–
Einfluss anderer berauschender Mittel (z. B. Drogen, Rauschgift)	2	–	2	–	–	–	–	–	–	–
Übermüdung	–	–	–	–	–	–	–	–	–	–
Sonstige körperliche oder geistige Mängel	5	1	3	2	–	2	–	1	2	–
falsches Verhalten beim Überschreiten der Fahrbahn										
An Stellen, an denen der Fußgängerverkehr durch Polizeibeamte oder Lichtzeichen geregelt war	14	–	8	7	–	24	–	7	20	–
Auf Fußgängerüberwegen ohne Verkehrsregelung durch Polizeibeamte oder Lichtzeichen	–	–	–	–	–	1	–	1	–	–
In der Nähe von Kreuzungen oder Einmündungen, Lichtzeichenanlagen oder Fußgängerüberwegen bei dichtem Verkehr	11	1	6	6	–	7	–	2	6	–
An anderen Stellen	37	–	13	28	–	36	–	8	31	–
Ohne auf den Fahrzeugverkehr zu achten	107	2	41	77	1	136	5	46	103	–
Durch sonstiges falsches Verhalten	14	–	2	12	–	13	1	3	9	–
Nichtbenutzen des Gehweges	5	–	1	4	–	5	–	–	5	–
Nichtbenutzen der vorgeschriebenen Straßenseite	–	–	–	–	–	2	–	–	2	–
Spiele auf oder neben der Fahrbahn	1	–	–	1	–	2	–	–	2	–
Andere Fehler der Fußgänger	53	2	16	44	1	44	2	8	41	–
Straßenverhältnisse										
Glätte oder Schlüpfrigkeit der Fahrbahn										
Verunreinigung durch ausgeflossenes Öl	2	–	2	1	–	3	–	2	2	–
Andere Verunreinigungen durch Straßenbenutzer	2	–	–	2	–	1	–	–	1	–
Schnee, Eis	63	–	19	56	20	299	1	84	314	110
Regen	91	1	15	112	42	132	–	28	126	56
Andere Einflüsse (u. a. Laub, angeschwemmter Lehm)	11	–	7	10	1	3	–	1	2	2
Zustand der Straße										
Spurrillen, im Zusammenhang mit Regen, Schnee oder Eis	1	–	–	1	1	4	–	2	6	–
Schäden an der Fahrbahnoberfläche	1	–	1	1	1	2	–	–	4	–
Anderer Zustand der Straße	5	–	3	3	1	9	–	1	9	–
Nicht ordnungsgemäßer Zustand der Verkehrs- zeichen oder -einrichtungen	1	–	–	1	–	–	–	–	–	–
Mangelhafte Beleuchtung der Straße	1	–	–	1	–	–	–	–	–	–
Mangelhafte Sicherung von Bahnübergängen	–	–	–	–	–	–	–	–	–	–
Witterungseinflüsse										
Sichtbehinderung durch Nebel	22	1	13	67	6	2	–	–	2	1
Starken Regen, Hagel, Schneegestöber usw.	6	–	2	4	1	15	–	2	17	2
Blendende Sonne	30	–	10	31	4	46	–	10	49	7
Seitenwind	2	–	4	5	–	–	–	–	–	–
Unwetter oder sonstige Witterungseinflüsse	–	–	–	–	–	3	–	1	2	1
Hindernisse										
Nicht oder unzureichend gesicherte Arbeitsstellen auf der Fahrbahn	–	–	–	–	–	2	–	–	3	–
Wild auf der Fahrbahn	7	–	–	8	1	13	–	2	14	–
Anderes Tier auf der Fahrbahn	6	–	–	6	–	3	–	–	3	2
Sonstiges Hindernis auf der Fahrbahn	7	–	2	5	3	3	–	1	2	2
Sonstige Ursachen	191	–	52	202	56	171	–	44	173	48

*) Die Tabelle enthält Mehrfachzählungen, weil bei einem Unfall bis zu acht Ursachen eingetragen werden.

12. Fehlverhalten der Fahrzeugführer als Ursache von Straßenverkehrsunfällen mit Personenschaden im Januar 2020 nach Art der Verkehrsbeteiligung

Ursache	ins- gesamt	darunter Fahrer von			ins- gesamt	darunter Fahrer von			ins- gesamt	darunter Fahrer von		
		Personen- kraft- wagen	Kraft- rädern ¹⁾	Fahr- rädern ²⁾		Personen- kraft- wagen	Kraft- rädern ¹⁾	Fahr- rädern ²⁾		Personen- kraft- wagen	Kraft- rädern ¹⁾	Fahr- rädern ²⁾
	Januar 2020				dagegen Januar 2019				Veränderung Januar 2020 gegenüber Januar 2019			
	Anzahl								%			
Verkehrstüchtigkeit	270	195	3	45	265	210	2	26	+1,9	−7,1	x	+73,1
darunter												
Alkoholeinfluss	148	91	1	37	142	106	2	24	+4,2	−14,2	x	+54,2
Einfluss anderer berauschender Mittel	42	31	2	4	32	25	–	1	+31,3	+24,0	x	x
Straßenbenutzung	187	80	1	84	188	87	–	86	−0,5	−8,0	x	−2,3
Geschwindigkeit	413	313	26	26	611	511	15	25	−32,4	−38,7	+73,3	+4,0
Abstand	514	424	9	11	585	506	5	7	−12,1	−16,2	x	x
Überholen	97	67	7	14	94	68	4	10	+3,2	−1,5	x	+40,0
Vorbeifahren	8	5	1	–	13	10	–	–	x	x	x	–
Nebeneinanderfahren	84	53	2	2	81	59	–	4	+3,7	−10,2	x	x
Vorfahrt, Vorrang	672	573	1	49	703	603	1	46	−4,4	−5,0	–	+6,5
Abbiegen, Wenden, Rückwärtsfahren, Ein- und Anfahren	794	678	3	46	695	596	1	35	+14,2	+13,8	x	+31,4
Falsches Verhalten gegenüber Fußgängern	517	459	–	22	581	537	1	12	−11,0	−14,5	x	+83,3
darunter												
an Überwegen und Furten	144	133	–	2	183	175	–	1	−21,3	−24,0	–	x
Ruhender Verkehr, Verkehrssicherung	49	40	–	–	40	35	–	–	+22,5	+14,3	–	–
Nichtbeachten der Beleuchtungsvorschriften	2	–	–	1	6	1	–	5	x	x	–	x
Ladung, Besetzung	2	1	–	–	8	4	1	–	x	x	x	–
Andere Fehler beim Fahrzeugführer	1 347	888	24	246	1 295	923	22	172	+4,0	−3,8	+9,1	+43,0
Insgesamt	4 956	3 776	77	546	5 165	4 150	52	428	−4,0	−9,0	+48,1	+27,6

1) mit aml.Kennzeichen; einschl. drei- und schweren vierrädrigen Kfz – 2) einschl. Pedelecs

13. Straßenverkehrsunfälle und verunglückte Personen im Januar 2020 nach Gemeinden

Verwaltungsbezirk a = Zusammen b = innerhalb von Ortschaften c = außerhalb von Ortschaften d = auf Bundesautobahnen		Straßenverkehrsunfälle				Verunglückte			
		insgesamt	davon			insgesamt	davon		
			mit Personen- schaden	mit schwer- wiegendem Sachschaden (i. e. S.)	sonstige Unfälle unter dem Einfluss berauschender Mittel		Getötete	Schwer-	Leicht-
								verletzte	
Kreisfreie Städte									
Düsseldorf	a	244	176	51	17	208	–	26	182
	b	227	164	46	17	191	–	22	169
	c	8	6	2	–	8	–	1	7
	d	9	6	3	–	9	–	3	6
Duisburg	a	187	139	40	8	196	2	25	169
	b	141	107	27	7	132	–	18	114
	c	4	2	2	–	2	–	–	2
	d	42	30	11	1	62	2	7	53
Essen	a	170	141	23	6	167	1	27	139
	b	158	136	16	6	160	1	27	132
	c	–	–	–	–	–	–	–	–
	d	12	5	7	–	7	–	–	7
Krefeld	a	95	75	13	7	94	–	17	77
	b	89	70	12	7	87	–	17	70
	c	3	3	–	–	4	–	–	4
	d	3	2	1	–	3	–	–	3
Mönchengladbach	a	93	71	15	7	88	2	12	74
	b	83	64	12	7	77	–	9	68
	c	5	3	2	–	6	1	1	4
	d	5	4	1	–	5	1	2	2
Mülheim an der Ruhr	a	53	42	6	5	60	–	5	55
	b	42	35	3	4	44	–	4	40
	c	1	1	–	–	1	–	1	–
	d	10	6	3	1	15	–	–	15
Oberhausen	a	52	44	4	4	60	–	5	55
	b	44	37	3	4	42	–	4	38
	c	1	–	1	–	–	–	–	–
	d	7	7	–	–	18	–	1	17
Remscheid	a	35	29	4	2	34	–	3	31
	b	31	26	3	2	31	–	3	28
	c	3	2	1	–	2	–	–	2
	d	1	1	–	–	1	–	–	1
Solingen	a	35	24	9	2	33	–	8	25
	b	35	24	9	2	33	–	8	25
	c	–	–	–	–	–	–	–	–
	d	–	–	–	–	–	–	–	–
Wuppertal	a	93	74	13	6	97	–	20	77
	b	74	63	5	6	79	–	16	63
	c	3	1	2	–	1	–	1	–
	d	16	10	6	–	17	–	3	14
Kreis Kleve	a	90	63	22	5	82	–	20	62
	b	50	38	9	3	46	–	6	40
	c	36	23	12	1	29	–	9	20
	d	4	2	1	1	7	–	5	2
Bedburg-Hau	a	6	4	1	1	5	–	–	5
	b	3	3	–	–	4	–	–	4
	c	3	1	1	1	1	–	–	1
	d	–	–	–	–	–	–	–	–
Emmerich am Rhein, Stadt	a	14	8	6	–	8	–	2	6
	b	10	7	3	–	7	–	2	5
	c	3	1	2	–	1	–	–	1
	d	1	–	1	–	–	–	–	–
Geldern, Stadt	a	10	7	3	–	9	–	2	7
	b	4	4	–	–	5	–	–	5
	c	6	3	3	–	4	–	2	2
	d	–	–	–	–	–	–	–	–

**Noch: 13. Straßenverkehrsunfälle und verunglückte Personen im Januar 2020
nach Gemeinden**

Verwaltungsbezirk a = Zusammen b = innerhalb von Ortschaften c = außerhalb von Ortschaften d = auf Bundesautobahnen		Straßenverkehrsunfälle				Verunglückte			
		insgesamt	davon			insgesamt	davon		
			mit Personen- schaden	mit schwer- wiegendem Sachschaden (i. e. S.)	sonstige Unfälle unter dem Einfluss berauschender Mittel		Getötete	Schwer- verletzte	Leicht- verletzte
Noch: Kreis Kleve									
Goch, Stadt	a	14	12	–	2	19	–	7	12
	b	8	7	–	1	9	–	2	7
	c	3	3	–	–	3	–	–	3
	d	3	2	–	1	7	–	5	2
Issum	a	4	3	1	–	3	–	1	2
	b	1	1	–	–	1	–	–	1
	c	3	2	1	–	2	–	1	1
	d	–	–	–	–	–	–	–	–
Kalkar, Stadt	a	9	6	3	–	8	–	3	5
	b	3	2	1	–	2	–	–	2
	c	6	4	2	–	6	–	3	3
	d	–	–	–	–	–	–	–	–
Kerken	a	2	1	1	–	2	–	1	1
	b	1	–	1	–	–	–	–	–
	c	1	1	–	–	2	–	1	1
	d	–	–	–	–	–	–	–	–
Kevelaer, Stadt	a	5	2	3	–	4	–	–	4
	b	4	2	2	–	4	–	–	4
	c	1	–	1	–	–	–	–	–
	d	–	–	–	–	–	–	–	–
Kleve, Stadt	a	12	9	3	–	11	–	1	10
	b	10	8	2	–	10	–	1	9
	c	2	1	1	–	1	–	–	1
	d	–	–	–	–	–	–	–	–
Kranenburg	a	4	3	1	–	3	–	1	2
	b	2	2	–	–	2	–	1	1
	c	2	1	1	–	1	–	–	1
	d	–	–	–	–	–	–	–	–
Rees, Stadt	a	2	1	–	1	1	–	–	1
	b	2	1	–	1	1	–	–	1
	c	–	–	–	–	–	–	–	–
	d	–	–	–	–	–	–	–	–
Rheurdt	a	–	–	–	–	–	–	–	–
	b	–	–	–	–	–	–	–	–
	c	–	–	–	–	–	–	–	–
	d	–	–	–	–	–	–	–	–
Straelen, Stadt	a	6	5	–	1	6	–	1	5
	b	2	1	–	1	1	–	–	1
	c	4	4	–	–	5	–	1	4
	d	–	–	–	–	–	–	–	–
Uedem	a	–	–	–	–	–	–	–	–
	b	–	–	–	–	–	–	–	–
	c	–	–	–	–	–	–	–	–
	d	–	–	–	–	–	–	–	–
Wachtendonk	a	1	1	–	–	2	–	–	2
	b	–	–	–	–	–	–	–	–
	c	1	1	–	–	2	–	–	2
	d	–	–	–	–	–	–	–	–
Weeze	a	1	1	–	–	1	–	1	–
	b	–	–	–	–	–	–	–	–
	c	1	1	–	–	1	–	1	–
	d	–	–	–	–	–	–	–	–

**Noch: 13. Straßenverkehrsunfälle und verunglückte Personen im Januar 2020
nach Gemeinden**

Verwaltungsbezirk a = Zusammen b = innerhalb von Ortschaften c = außerhalb von Ortschaften d = auf Bundesautobahnen		Straßenverkehrsunfälle				Verunglückte			
		insgesamt	davon			insgesamt	davon		
			mit Personen- schaden	mit schwer- wiegendem Sachschaden (i. e. S.)	sonstige Unfälle unter dem Einfluss berauschender Mittel		Getötete	Schwer- verletzte	Leicht- verletzte
Kreis Mettmann	a	166	112	50	4	140	1	21	118
	b	129	86	40	3	105	–	16	89
	c	17	11	6	–	15	–	2	13
	d	20	15	4	1	20	1	3	16
Erkrath, Stadt	a	12	7	5	–	8	–	2	6
	b	7	5	2	–	6	–	2	4
	c	4	1	3	–	1	–	–	1
	d	1	1	–	–	1	–	–	1
Haan, Stadt	a	8	6	2	–	6	–	–	6
	b	8	6	2	–	6	–	–	6
	c	–	–	–	–	–	–	–	–
	d	–	–	–	–	–	–	–	–
Heiligenhaus, Stadt	a	10	4	5	1	7	–	–	7
	b	9	3	5	1	5	–	–	5
	c	1	1	–	–	2	–	–	2
	d	–	–	–	–	–	–	–	–
Hilden, Stadt	a	26	20	6	–	27	–	3	24
	b	20	17	3	–	23	–	2	21
	c	1	–	1	–	–	–	–	–
	d	5	3	2	–	4	–	1	3
Langenfeld (Rheinland), Stadt	a	18	15	2	1	20	–	3	17
	b	16	13	2	1	16	–	3	13
	c	–	–	–	–	–	–	–	–
	d	2	2	–	–	4	–	–	4
Mettmann, Stadt	a	11	5	6	–	6	–	–	6
	b	9	3	6	–	4	–	–	4
	c	2	2	–	–	2	–	–	2
	d	–	–	–	–	–	–	–	–
Monheim am Rhein, Stadt	a	10	9	1	–	10	–	1	9
	b	9	8	1	–	9	–	1	8
	c	1	1	–	–	1	–	–	1
	d	–	–	–	–	–	–	–	–
Ratingen, Stadt	a	40	28	11	1	33	–	8	25
	b	27	18	9	–	20	–	6	14
	c	4	3	1	–	4	–	–	4
	d	9	7	1	1	9	–	2	7
Velbert, Stadt	a	24	13	10	1	17	–	3	14
	b	19	10	8	1	13	–	2	11
	c	3	2	1	–	3	–	1	2
	d	2	1	1	–	1	–	–	1
Wülfrath, Stadt	a	7	5	2	–	6	1	1	4
	b	5	3	2	–	3	–	–	3
	c	1	1	–	–	2	–	1	1
	d	1	1	–	–	1	1	–	–
Rhein-Kreis Neuss	a	150	105	41	4	121	–	25	96
	b	117	85	28	4	94	–	19	75
	c	19	12	7	–	16	–	4	12
	d	14	8	6	–	11	–	2	9
Dormagen, Stadt	a	18	15	3	–	16	–	1	15
	b	15	12	3	–	13	–	1	12
	c	3	3	–	–	3	–	–	3
	d	–	–	–	–	–	–	–	–
Grevenbroich, Stadt	a	19	13	6	–	14	–	2	12
	b	15	11	4	–	11	–	2	9
	c	4	2	2	–	3	–	–	3
	d	–	–	–	–	–	–	–	–

**Noch: 13. Straßenverkehrsunfälle und verunglückte Personen im Januar 2020
nach Gemeinden**

Verwaltungsbezirk a = Zusammen b = innerhalb von Ortschaften c = außerhalb von Ortschaften d = auf Bundesautobahnen		Straßenverkehrsunfälle				Verunglückte			
		insgesamt	davon			insgesamt	davon		
			mit Personen- schaden	mit schwer- wiegendem Sachschaden (i. e. S.)	sonstige Unfälle unter dem Einfluss berauschender Mittel		Getötete	Schwer-	Leicht-
								verletzte	
Noch: Rhein-Kreis Neuss									
Jüchen, Stadt	a	5	4	1	–	4	–	–	4
	b	3	3	–	–	3	–	–	3
	c	–	–	–	–	–	–	–	–
	d	2	1	1	–	1	–	–	1
Kaarst, Stadt	a	16	12	4	–	14	–	2	12
	b	11	9	2	–	9	–	–	9
	c	3	2	1	–	3	–	1	2
	d	2	1	1	–	2	–	1	1
Korschenbroich, Stadt	a	7	7	–	–	8	–	2	6
	b	7	7	–	–	8	–	2	6
	c	–	–	–	–	–	–	–	–
	d	–	–	–	–	–	–	–	–
Meerbusch, Stadt	a	17	10	6	1	11	–	4	7
	b	12	5	6	1	5	–	3	2
	c	3	3	–	–	3	–	1	2
	d	2	2	–	–	3	–	–	3
Neuss, Stadt	a	58	37	19	2	45	–	12	33
	b	47	33	12	2	40	–	11	29
	c	3	–	3	–	–	–	–	–
	d	8	4	4	–	5	–	1	4
Rommerskirchen	a	10	7	2	1	9	–	2	7
	b	7	5	1	1	5	–	–	5
	c	3	2	1	–	4	–	2	2
	d	–	–	–	–	–	–	–	–
Kreis Viersen	a	91	80	6	5	107	–	13	94
	b	57	51	3	3	58	–	3	55
	c	24	22	–	2	41	–	10	31
	d	10	7	3	–	8	–	–	8
Brüggen	a	7	7	–	–	16	–	2	14
	b	–	–	–	–	–	–	–	–
	c	7	7	–	–	16	–	2	14
	d	–	–	–	–	–	–	–	–
Grefrath	a	2	1	–	1	1	–	–	1
	b	2	1	–	1	1	–	–	1
	c	–	–	–	–	–	–	–	–
	d	–	–	–	–	–	–	–	–
Kempen, Stadt	a	7	7	–	–	10	–	3	7
	b	5	5	–	–	5	–	–	5
	c	1	1	–	–	4	–	3	1
	d	1	1	–	–	1	–	–	1
Nettetal, Stadt	a	19	15	4	–	19	–	4	15
	b	14	12	2	–	13	–	1	12
	c	2	2	–	–	5	–	3	2
	d	3	1	2	–	1	–	–	1
Niederkrüchten	a	5	4	–	1	5	–	1	4
	b	4	4	–	–	5	–	1	4
	c	1	–	–	1	–	–	–	–
	d	–	–	–	–	–	–	–	–
Schwalmtal	a	4	4	–	–	6	–	–	6
	b	4	4	–	–	6	–	–	6
	c	–	–	–	–	–	–	–	–
	d	–	–	–	–	–	–	–	–
Tönisvorst, Stadt	a	15	12	1	2	15	–	2	13
	b	7	5	1	1	5	–	1	4
	c	8	7	–	1	10	–	1	9
	d	–	–	–	–	–	–	–	–

**Noch: 13. Straßenverkehrsunfälle und verunglückte Personen im Januar 2020
nach Gemeinden**

Verwaltungsbezirk a = Zusammen b = innerhalb von Ortschaften c = außerhalb von Ortschaften d = auf Bundesautobahnen		Straßenverkehrsunfälle				Verunglückte			
		insgesamt	davon			insgesamt	davon		
			mit Personen- schaden	mit schwer- wiegendem Sachschaden (i. e. S.)	sonstige Unfälle unter dem Einfluss berauschender Mittel		Getötete	Schwer- verletzte	Leicht- verletzte
Noch: Kreis Viersen									
Viersen, Stadt	a	22	21	–	1	24	–	1	23
	b	17	16	–	1	18	–	–	18
	c	3	3	–	–	4	–	1	3
	d	2	2	–	–	2	–	–	2
Willich, Stadt	a	10	9	1	–	11	–	–	11
	b	4	4	–	–	5	–	–	5
	c	2	2	–	–	2	–	–	2
	d	4	3	1	–	4	–	–	4
Kreis Wesel	a	122	99	15	8	116	1	17	98
	b	79	63	11	5	70	–	10	60
	c	35	30	3	2	37	1	7	29
	d	8	6	1	1	9	–	–	9
Alpen	a	3	2	–	1	2	–	–	2
	b	2	1	–	1	1	–	–	1
	c	1	1	–	–	1	–	–	1
	d	–	–	–	–	–	–	–	–
Dinslaken, Stadt	a	24	14	7	3	16	–	–	16
	b	19	11	6	2	13	–	–	13
	c	2	2	–	–	2	–	–	2
	d	3	1	1	1	1	–	–	1
Hamminkeln, Stadt	a	7	6	1	–	8	–	1	7
	b	3	3	–	–	5	–	1	4
	c	4	3	1	–	3	–	–	3
	d	–	–	–	–	–	–	–	–
Hünxe	a	6	6	–	–	7	–	–	7
	b	3	3	–	–	4	–	–	4
	c	3	3	–	–	3	–	–	3
	d	–	–	–	–	–	–	–	–
Kamp-Lintfort, Stadt	a	10	10	–	–	12	–	1	11
	b	6	6	–	–	6	–	–	6
	c	3	3	–	–	3	–	1	2
	d	1	1	–	–	3	–	–	3
Moers, Stadt	a	26	25	1	–	27	–	6	21
	b	18	17	1	–	17	–	4	13
	c	5	5	–	–	7	–	2	5
	d	3	3	–	–	3	–	–	3
Neukirchen-Vluyn, Stadt	a	4	2	1	1	2	–	–	2
	b	3	1	1	1	1	–	–	1
	c	1	1	–	–	1	–	–	1
	d	–	–	–	–	–	–	–	–
Rheinberg, Stadt	a	7	6	1	–	6	–	–	6
	b	5	4	1	–	4	–	–	4
	c	2	2	–	–	2	–	–	2
	d	–	–	–	–	–	–	–	–
Schermbeck	a	7	5	1	1	6	–	1	5
	b	2	2	–	–	2	–	–	2
	c	4	2	1	1	2	–	1	1
	d	1	1	–	–	2	–	–	2
Sonsbeck	a	3	2	1	–	2	–	–	2
	b	1	–	1	–	–	–	–	–
	c	2	2	–	–	2	–	–	2
	d	–	–	–	–	–	–	–	–
Voerde (Niederrhein), Stadt	a	6	4	1	1	5	–	2	3
	b	5	3	1	1	3	–	1	2
	c	1	1	–	–	2	–	1	1
	d	–	–	–	–	–	–	–	–

**Noch: 13. Straßenverkehrsunfälle und verunglückte Personen im Januar 2020
nach Gemeinden**

Verwaltungsbezirk a = Zusammen b = innerhalb von Ortschaften c = außerhalb von Ortschaften d = auf Bundesautobahnen		Straßenverkehrsunfälle				Verunglückte			
		insgesamt	davon			insgesamt	davon		
			mit Personen- schaden	mit schwer- wiegendem Sachschaden (i. e. S.)	sonstige Unfälle unter dem Einfluss berauschender Mittel		Getötete	Schwer- verletzte	Leicht- verletzte
Noch: Kreis Wesel									
Wesel, Stadt	a	14	14	–	–	19	1	5	13
	b	11	11	–	–	13	–	4	9
	c	3	3	–	–	6	1	1	4
	d	–	–	–	–	–	–	–	–
Xanten, Stadt	a	5	3	1	1	4	–	1	3
	b	1	1	–	–	1	–	–	1
	c	4	2	1	1	3	–	1	2
	d	–	–	–	–	–	–	–	–
Regierungsbezirk Düsseldorf	a	1 676	1 274	312	90	1 603	7	244	1 352
	b	1 356	1 049	227	80	1 249	1	182	1 066
	c	159	116	38	5	162	2	36	124
	d	161	109	47	5	192	4	26	162
Kreisfreie Städte									
Bonn	a	94	89	2	3	108	–	5	103
	b	89	85	1	3	101	–	5	96
	c	1	1	–	–	1	–	–	1
	d	4	3	1	–	6	–	–	6
Köln	a	427	338	65	24	413	1	46	366
	b	372	298	52	22	353	1	39	313
	c	12	7	5	–	10	–	1	9
	d	43	33	8	2	50	–	6	44
Leverkusen	a	50	38	9	3	43	–	10	33
	b	42	31	8	3	31	–	6	25
	c	–	–	–	–	–	–	–	–
	d	8	7	1	–	12	–	4	8
Städteregion Aachen	a	197	155	36	6	193	–	34	159
	b	152	116	30	6	135	–	17	118
	c	27	26	1	–	36	–	12	24
	d	18	13	5	–	22	–	5	17
Aachen, kreisfreie Stadt	a	99	83	14	2	102	–	11	91
	b	82	68	12	2	78	–	5	73
	c	9	9	–	–	13	–	3	10
	d	8	6	2	–	11	–	3	8
Alsdorf, Stadt	a	14	11	3	–	13	–	3	10
	b	6	3	3	–	3	–	–	3
	c	5	5	–	–	5	–	2	3
	d	3	3	–	–	5	–	1	4
Baesweiler, Stadt	a	8	8	–	–	8	–	–	8
	b	5	5	–	–	5	–	–	5
	c	3	3	–	–	3	–	–	3
	d	–	–	–	–	–	–	–	–
Eschweiler, Stadt	a	18	12	6	–	14	–	3	11
	b	13	10	3	–	11	–	2	9
	c	1	–	1	–	–	–	–	–
	d	4	2	2	–	3	–	1	2
Herzogenrath, Stadt	a	9	6	2	1	7	–	2	5
	b	8	5	2	1	6	–	2	4
	c	1	1	–	–	1	–	–	1
	d	–	–	–	–	–	–	–	–
Monschau, Stadt	a	3	1	2	–	1	–	–	1
	b	3	1	2	–	1	–	–	1
	c	–	–	–	–	–	–	–	–
	d	–	–	–	–	–	–	–	–

**Noch: 13. Straßenverkehrsunfälle und verunglückte Personen im Januar 2020
nach Gemeinden**

Verwaltungsbezirk a = Zusammen b = innerhalb von Ortschaften c = außerhalb von Ortschaften d = auf Bundesautobahnen		Straßenverkehrsunfälle				Verunglückte			
		insgesamt	davon			insgesamt	davon		
			mit Personen- schaden	mit schwer- wiegendem Sachschaden (i. e. S.)	sonstige Unfälle unter dem Einfluss berauschender Mittel		Getötete	Schwer- verletzte	Leicht- verletzte
Noch: Städteregion Aachen									
Roetgen	a	6	5	–	1	6	–	1	5
	b	4	3	–	1	4	–	–	4
	c	2	2	–	–	2	–	1	1
	d	–	–	–	–	–	–	–	–
Simmerath	a	4	3	1	–	4	–	1	3
	b	3	2	1	–	2	–	–	2
	c	1	1	–	–	2	–	1	1
	d	–	–	–	–	–	–	–	–
Stolberg (Rheinland), Stadt	a	13	9	3	1	11	–	4	7
	b	11	7	3	1	9	–	3	6
	c	2	2	–	–	2	–	1	1
	d	–	–	–	–	–	–	–	–
Würselen, Stadt	a	23	17	5	1	27	–	9	18
	b	17	12	4	1	16	–	5	11
	c	3	3	–	–	8	–	4	4
	d	3	2	1	–	3	–	–	3
Kreis Düren	a	118	70	47	1	101	1	20	80
	b	66	39	26	1	45	–	6	39
	c	45	26	19	–	41	–	9	32
	d	7	5	2	–	15	1	5	9
Aldenhoven	a	5	2	3	–	2	–	1	1
	b	1	–	1	–	–	–	–	–
	c	2	1	1	–	1	–	–	1
	d	2	1	1	–	1	–	1	–
Düren, Stadt	a	50	30	20	–	35	–	8	27
	b	37	22	15	–	23	–	4	19
	c	11	6	5	–	7	–	2	5
	d	2	2	–	–	5	–	2	3
Heimbach, Stadt	a	1	1	–	–	1	–	–	1
	b	–	–	–	–	–	–	–	–
	c	1	1	–	–	1	–	–	1
	d	–	–	–	–	–	–	–	–
Hürtgenwald	a	1	–	1	–	–	–	–	–
	b	1	–	1	–	–	–	–	–
	c	–	–	–	–	–	–	–	–
	d	–	–	–	–	–	–	–	–
Inden	a	1	–	1	–	–	–	–	–
	b	–	–	–	–	–	–	–	–
	c	1	–	1	–	–	–	–	–
	d	–	–	–	–	–	–	–	–
Jülich, Stadt	a	10	6	4	–	9	–	2	7
	b	5	4	1	–	4	–	1	3
	c	5	2	3	–	5	–	1	4
	d	–	–	–	–	–	–	–	–
Kreuzau	a	9	8	1	–	14	–	2	12
	b	5	5	–	–	7	–	1	6
	c	4	3	1	–	7	–	1	6
	d	–	–	–	–	–	–	–	–
Langerwehe	a	4	2	2	–	4	1	1	2
	b	1	–	1	–	–	–	–	–
	c	2	1	1	–	2	–	–	2
	d	1	1	–	–	2	1	1	–
Linnich, Stadt	a	8	4	4	–	4	–	1	3
	b	4	2	2	–	2	–	–	2
	c	4	2	2	–	2	–	1	1
	d	–	–	–	–	–	–	–	–

**Noch: 13. Straßenverkehrsunfälle und verunglückte Personen im Januar 2020
nach Gemeinden**

Verwaltungsbezirk a = Zusammen b = innerhalb von Ortschaften c = außerhalb von Ortschaften d = auf Bundesautobahnen		Straßenverkehrsunfälle				Verunglückte			
		insgesamt	davon			insgesamt	davon		
			mit Personen- schaden	mit schwer- wiegendem Sachschaden (i. e. S.)	sonstige Unfälle unter dem Einfluss berauschender Mittel		Getötete	Schwer- verletzte	Leicht- verletzte
Noch: Kreis Düren									
Merzenich	a	8	5	3	–	8	–	3	5
	b	2	1	1	–	1	–	–	1
	c	6	4	2	–	7	–	3	4
	d	–	–	–	–	–	–	–	–
Nideggen, Stadt	a	2	1	1	–	1	–	–	1
	b	1	1	–	–	1	–	–	1
	c	1	–	1	–	–	–	–	–
	d	–	–	–	–	–	–	–	–
Niederzier	a	7	4	3	–	7	–	–	7
	b	6	4	2	–	7	–	–	7
	c	1	–	1	–	–	–	–	–
	d	–	–	–	–	–	–	–	–
Nörvenich	a	1	1	–	–	1	–	–	1
	b	–	–	–	–	–	–	–	–
	c	1	1	–	–	1	–	–	1
	d	–	–	–	–	–	–	–	–
Titz	a	8	3	4	1	11	–	2	9
	b	3	–	2	1	–	–	–	–
	c	3	2	1	–	4	–	1	3
	d	2	1	1	–	7	–	1	6
Vettweiß	a	3	3	–	–	4	–	–	4
	b	–	–	–	–	–	–	–	–
	c	3	3	–	–	4	–	–	4
	d	–	–	–	–	–	–	–	–
Rhein-Erft-Kreis	a	120	104	12	4	136	–	21	115
	b	75	67	5	3	81	–	8	73
	c	30	27	2	1	42	–	8	34
	d	15	10	5	–	13	–	5	8
Bedburg, Stadt	a	9	8	1	–	12	–	3	9
	b	3	3	–	–	3	–	–	3
	c	3	3	–	–	6	–	–	6
	d	3	2	1	–	3	–	3	–
Bergheim, Stadt	a	19	13	5	1	15	–	3	12
	b	12	9	2	1	9	–	–	9
	c	6	4	2	–	6	–	3	3
	d	1	–	1	–	–	–	–	–
Brühl, Stadt	a	15	15	–	–	17	–	–	17
	b	13	13	–	–	15	–	–	15
	c	2	2	–	–	2	–	–	2
	d	–	–	–	–	–	–	–	–
Elsdorf, Stadt	a	4	4	–	–	4	–	1	3
	b	2	2	–	–	2	–	1	1
	c	2	2	–	–	2	–	–	2
	d	–	–	–	–	–	–	–	–
Erfstadt, Stadt	a	8	8	–	–	10	–	1	9
	b	4	4	–	–	4	–	–	4
	c	–	–	–	–	–	–	–	–
	d	4	4	–	–	6	–	1	5
Frechen, Stadt	a	5	3	1	1	5	–	1	4
	b	4	3	–	1	5	–	1	4
	c	–	–	–	–	–	–	–	–
	d	1	–	1	–	–	–	–	–
Hürth, Stadt	a	17	16	1	–	20	–	1	19
	b	12	11	1	–	11	–	1	10
	c	5	5	–	–	9	–	–	9
	d	–	–	–	–	–	–	–	–

**Noch: 13. Straßenverkehrsunfälle und verunglückte Personen im Januar 2020
nach Gemeinden**

Verwaltungsbezirk a = Zusammen b = innerhalb von Ortschaften c = außerhalb von Ortschaften d = auf Bundesautobahnen		Straßenverkehrsunfälle				Verunglückte			
		insgesamt	davon			insgesamt	davon		
			mit Personen- schaden	mit schwer- wiegendem Sachschaden (i. e. S.)	sonstige Unfälle unter dem Einfluss berauschender Mittel		Getötete	Schwer- verletzte	Leicht- verletzte
Noch: Rhein-Erft-Kreis									
Kerpen, Stadt	a	20	18	2	–	29	–	8	21
	b	9	9	–	–	19	–	5	14
	c	6	6	–	–	7	–	2	5
	d	5	3	2	–	3	–	1	2
Pulheim, Stadt	a	15	13	1	1	18	–	3	15
	b	10	8	1	1	8	–	–	8
	c	5	5	–	–	10	–	3	7
	d	–	–	–	–	–	–	–	–
Wesseling, Stadt	a	8	6	1	1	6	–	–	6
	b	6	5	1	–	5	–	–	5
	c	1	–	–	1	–	–	–	–
	d	1	1	–	–	1	–	–	1
Kreis Euskirchen	a	53	42	10	1	53	–	12	41
	b	24	20	3	1	23	–	4	19
	c	26	19	7	–	24	–	7	17
	d	3	3	–	–	6	–	1	5
Bad Münstereifel, Stadt	a	4	3	1	–	3	–	1	2
	b	2	2	–	–	2	–	–	2
	c	2	1	1	–	1	–	1	–
	d	–	–	–	–	–	–	–	–
Blankenheim	a	4	3	1	–	4	–	1	3
	b	1	1	–	–	1	–	1	–
	c	3	2	1	–	3	–	–	3
	d	–	–	–	–	–	–	–	–
Dahlem	a	1	1	–	–	1	–	–	1
	b	–	–	–	–	–	–	–	–
	c	1	1	–	–	1	–	–	1
	d	–	–	–	–	–	–	–	–
Euskirchen, Stadt	a	21	16	4	1	20	–	3	17
	b	12	9	2	1	10	–	1	9
	c	6	4	2	–	4	–	1	3
	d	3	3	–	–	6	–	1	5
Hellenthal	a	1	1	–	–	1	–	–	1
	b	1	1	–	–	1	–	–	1
	c	–	–	–	–	–	–	–	–
	d	–	–	–	–	–	–	–	–
Kall	a	4	4	–	–	6	–	3	3
	b	1	1	–	–	1	–	1	–
	c	3	3	–	–	5	–	2	3
	d	–	–	–	–	–	–	–	–
Mechernich, Stadt	a	8	6	2	–	9	–	3	6
	b	4	4	–	–	6	–	1	5
	c	4	2	2	–	3	–	2	1
	d	–	–	–	–	–	–	–	–
Nettersheim	a	1	1	–	–	1	–	–	1
	b	–	–	–	–	–	–	–	–
	c	1	1	–	–	1	–	–	1
	d	–	–	–	–	–	–	–	–
Schleiden, Stadt	a	4	4	–	–	5	–	1	4
	b	–	–	–	–	–	–	–	–
	c	4	4	–	–	5	–	1	4
	d	–	–	–	–	–	–	–	–
Weilerswist	a	1	–	1	–	–	–	–	–
	b	1	–	1	–	–	–	–	–
	c	–	–	–	–	–	–	–	–
	d	–	–	–	–	–	–	–	–
Zülpich, Stadt	a	4	3	1	–	3	–	–	3
	b	2	2	–	–	2	–	–	2
	c	2	1	1	–	1	–	–	1
	d	–	–	–	–	–	–	–	–

Noch: **13. Straßenverkehrsunfälle und verunglückte Personen im Januar 2020**
nach Gemeinden

Verwaltungsbezirk a = Zusammen b = innerhalb von Ortschaften c = außerhalb von Ortschaften d = auf Bundesautobahnen		Straßenverkehrsunfälle				Verunglückte			
		insgesamt	davon			insgesamt	davon		
			mit Personen- schaden	mit schwer- wiegendem Sachschaden (i. e. S.)	sonstige Unfälle unter dem Einfluss berauschender Mittel		Getötete	Schwer-	Leicht-
								verletzte	
Kreis Heinsberg	a	85	59	24	2	76	–	7	69
	b	59	43	14	2	51	–	2	49
	c	21	14	7	–	21	–	3	18
	d	5	2	3	–	4	–	2	2
Erkelenz, Stadt	a	22	15	7	–	18	–	3	15
	b	12	9	3	–	10	–	1	9
	c	9	6	3	–	8	–	2	6
	d	1	–	1	–	–	–	–	–
Gangelt	a	3	1	2	–	1	–	–	1
	b	3	1	2	–	1	–	–	1
	c	–	–	–	–	–	–	–	–
	d	–	–	–	–	–	–	–	–
Geilenkirchen, Stadt	a	9	8	–	1	9	–	2	7
	b	7	6	–	1	6	–	1	5
	c	2	2	–	–	3	–	1	2
	d	–	–	–	–	–	–	–	–
Heinsberg, Stadt	a	14	9	4	1	12	–	2	10
	b	9	6	2	1	6	–	–	6
	c	3	1	2	–	2	–	–	2
	d	2	2	–	–	4	–	2	2
Hückelhoven, Stadt	a	18	11	7	–	11	–	–	11
	b	14	9	5	–	9	–	–	9
	c	2	2	–	–	2	–	–	2
	d	2	–	2	–	–	–	–	–
Selfkant	a	2	1	1	–	2	–	–	2
	b	1	1	–	–	2	–	–	2
	c	1	–	1	–	–	–	–	–
	d	–	–	–	–	–	–	–	–
Übach-Palenberg, Stadt	a	7	5	2	–	9	–	–	9
	b	6	4	2	–	5	–	–	5
	c	1	1	–	–	4	–	–	4
	d	–	–	–	–	–	–	–	–
Waldfeucht	a	5	5	–	–	10	–	–	10
	b	5	5	–	–	10	–	–	10
	c	–	–	–	–	–	–	–	–
	d	–	–	–	–	–	–	–	–
Wassenberg, Stadt	a	1	–	1	–	–	–	–	–
	b	–	–	–	–	–	–	–	–
	c	1	–	1	–	–	–	–	–
	d	–	–	–	–	–	–	–	–
Wegberg, Stadt	a	4	4	–	–	4	–	–	4
	b	2	2	–	–	2	–	–	2
	c	2	2	–	–	2	–	–	2
	d	–	–	–	–	–	–	–	–
Oberbergischer Kreis	a	82	52	25	5	67	–	18	49
	b	43	24	15	4	28	–	3	25
	c	36	26	9	1	37	–	13	24
	d	3	2	1	–	2	–	2	–
Bergneustadt, Stadt	a	4	1	3	–	3	–	1	2
	b	2	–	2	–	–	–	–	–
	c	2	1	1	–	3	–	1	2
	d	–	–	–	–	–	–	–	–
Engelskirchen	a	9	7	2	–	10	–	4	6
	b	1	1	–	–	1	–	–	1
	c	6	5	1	–	8	–	3	5
	d	2	1	1	–	1	–	1	–

**Noch: 13. Straßenverkehrsunfälle und verunglückte Personen im Januar 2020
nach Gemeinden**

Verwaltungsbezirk a = Zusammen b = innerhalb von Ortschaften c = außerhalb von Ortschaften d = auf Bundesautobahnen		Straßenverkehrsunfälle				Verunglückte			
		insgesamt	davon			insgesamt	davon		
			mit Personen- schaden	mit schwer- wiegendem Sachschaden (i. e. S.)	sonstige Unfälle unter dem Einfluss berauschender Mittel		Getötete	Schwer- verletzte	Leicht- verletzte
Noch: Oberbergischer Kreis									
Gummersbach, Stadt	a	15	11	3	1	12	–	3	9
	b	13	9	3	1	10	–	2	8
	c	2	2	–	–	2	–	1	1
	d	–	–	–	–	–	–	–	–
Hückeswagen, Stadt	a	5	3	2	–	3	–	–	3
	b	2	2	–	–	2	–	–	2
	c	3	1	2	–	1	–	–	1
	d	–	–	–	–	–	–	–	–
Lindlar	a	10	6	4	–	8	–	2	6
	b	5	3	2	–	5	–	–	5
	c	5	3	2	–	3	–	2	1
	d	–	–	–	–	–	–	–	–
Marlenheide	a	2	1	1	–	1	–	–	1
	b	2	1	1	–	1	–	–	1
	c	–	–	–	–	–	–	–	–
	d	–	–	–	–	–	–	–	–
Morsbach	a	1	1	–	–	1	–	1	–
	b	–	–	–	–	–	–	–	–
	c	1	1	–	–	1	–	1	–
	d	–	–	–	–	–	–	–	–
Nümbrecht	a	6	3	2	1	4	–	1	3
	b	2	–	2	–	–	–	–	–
	c	4	3	–	1	4	–	1	3
	d	–	–	–	–	–	–	–	–
Radevormwald, Stadt	a	3	1	2	–	1	–	–	1
	b	2	–	2	–	–	–	–	–
	c	1	1	–	–	1	–	–	1
	d	–	–	–	–	–	–	–	–
Reichshof	a	4	4	–	–	8	–	3	5
	b	–	–	–	–	–	–	–	–
	c	3	3	–	–	7	–	2	5
	d	1	1	–	–	1	–	1	–
Waldbröl, Stadt	a	11	8	2	1	8	–	2	6
	b	8	6	1	1	6	–	1	5
	c	3	2	1	–	2	–	1	1
	d	–	–	–	–	–	–	–	–
Wiehl, Stadt	a	7	3	2	2	5	–	–	5
	b	4	1	1	2	2	–	–	2
	c	3	2	1	–	3	–	–	3
	d	–	–	–	–	–	–	–	–
Wipperfürth, Stadt	a	5	3	2	–	3	–	1	2
	b	2	1	1	–	1	–	–	1
	c	3	2	1	–	2	–	1	1
	d	–	–	–	–	–	–	–	–
Rheinisch-Bergischer Kreis	a	81	69	11	1	88	–	23	65
	b	58	49	8	1	57	–	10	47
	c	19	17	2	–	27	–	13	14
	d	4	3	1	–	4	–	–	4
Bergisch Gladbach, Stadt	a	31	26	4	1	28	–	–	28
	b	27	23	3	1	25	–	–	25
	c	3	2	1	–	2	–	–	2
	d	1	1	–	–	1	–	–	1
Burscheid, Stadt	a	3	2	1	–	2	–	–	2
	b	3	2	1	–	2	–	–	2
	c	–	–	–	–	–	–	–	–
	d	–	–	–	–	–	–	–	–

**Noch: 13. Straßenverkehrsunfälle und verunglückte Personen im Januar 2020
nach Gemeinden**

Verwaltungsbezirk a = Zusammen b = innerhalb von Ortschaften c = außerhalb von Ortschaften d = auf Bundesautobahnen		Straßenverkehrsunfälle				Verunglückte			
		insgesamt	davon			insgesamt	davon		
			mit Personen- schaden	mit schwer- wiegendem Sachschaden (i. e. S.)	sonstige Unfälle unter dem Einfluss berauschender Mittel		Getötete	Schwer- verletzte	Leicht- verletzte
Noch: Rheinisch-Bergischer Kreis									
Kürten	a	6	6	–	–	7	–	2	5
	b	4	4	–	–	4	–	1	3
	c	2	2	–	–	3	–	1	2
	d	–	–	–	–	–	–	–	–
Leichlingen (Rheinland), Stadt	a	1	–	1	–	–	–	–	–
	b	–	–	–	–	–	–	–	–
	c	1	–	1	–	–	–	–	–
	d	–	–	–	–	–	–	–	–
Odenthal	a	5	4	1	–	7	–	3	4
	b	1	–	1	–	–	–	–	–
	c	4	4	–	–	7	–	3	4
	d	–	–	–	–	–	–	–	–
Overath, Stadt	a	13	9	4	–	13	–	6	7
	b	6	3	3	–	3	–	–	3
	c	4	4	–	–	7	–	6	1
	d	3	2	1	–	3	–	–	3
Rösrath, Stadt	a	8	8	–	–	12	–	1	11
	b	7	7	–	–	9	–	1	8
	c	1	1	–	–	3	–	–	3
	d	–	–	–	–	–	–	–	–
Wermelskirchen, Stadt	a	14	14	–	–	19	–	11	8
	b	10	10	–	–	14	–	8	6
	c	4	4	–	–	5	–	3	2
	d	–	–	–	–	–	–	–	–
Rhein-Sieg-Kreis	a	170	128	32	10	166	–	26	140
	b	115	87	20	8	107	–	12	95
	c	43	34	8	1	48	–	11	37
	d	12	7	4	1	11	–	3	8
Alfter	a	3	2	1	–	2	–	–	2
	b	2	2	–	–	2	–	–	2
	c	1	–	1	–	–	–	–	–
	d	–	–	–	–	–	–	–	–
Bad Honnef, Stadt	a	3	2	–	1	2	–	–	2
	b	3	2	–	1	2	–	–	2
	c	–	–	–	–	–	–	–	–
	d	–	–	–	–	–	–	–	–
Bornheim, Stadt	a	8	5	1	2	6	–	1	5
	b	5	3	–	2	4	–	1	3
	c	3	2	1	–	2	–	–	2
	d	–	–	–	–	–	–	–	–
Eitorf	a	5	4	–	1	6	–	1	5
	b	5	4	–	1	6	–	1	5
	c	–	–	–	–	–	–	–	–
	d	–	–	–	–	–	–	–	–
Hennef (Sieg), Stadt	a	16	12	4	–	15	–	3	12
	b	12	9	3	–	11	–	2	9
	c	2	1	1	–	1	–	–	1
	d	2	2	–	–	3	–	1	2
Königswinter, Stadt	a	10	8	–	2	9	–	1	8
	b	7	6	–	1	7	–	1	6
	c	1	1	–	–	1	–	–	1
	d	2	1	–	1	1	–	–	1
Lohmar, Stadt	a	8	4	4	–	10	–	1	9
	b	3	3	–	–	5	–	–	5
	c	3	1	2	–	5	–	1	4
	d	2	–	2	–	–	–	–	–

**Noch: 13. Straßenverkehrsunfälle und verunglückte Personen im Januar 2020
nach Gemeinden**

Verwaltungsbezirk a = Zusammen b = innerhalb von Ortschaften c = außerhalb von Ortschaften d = auf Bundesautobahnen		Straßenverkehrsunfälle				Verunglückte			
		insgesamt	davon			insgesamt	davon		
			mit Personen- schaden	mit schwer- wiegendem Sachschaden (i. e. S.)	sonstige Unfälle unter dem Einfluss berauschender Mittel		Getötete	Schwer- verletzte	Leicht- verletzte
Noch: Rhein-Sieg-Kreis									
Meckenheim, Stadt	a	14	14	–	–	20	–	7	13
	b	6	6	–	–	9	–	1	8
	c	7	7	–	–	9	–	6	3
	d	1	1	–	–	2	–	–	2
Much	a	1	–	1	–	–	–	–	–
	b	–	–	–	–	–	–	–	–
	c	1	–	1	–	–	–	–	–
	d	–	–	–	–	–	–	–	–
Neunkirchen-Seelscheid	a	3	2	1	–	2	–	–	2
	b	3	2	1	–	2	–	–	2
	c	–	–	–	–	–	–	–	–
	d	–	–	–	–	–	–	–	–
Niederkassel, Stadt	a	12	9	3	–	13	–	1	12
	b	8	6	2	–	8	–	1	7
	c	4	3	1	–	5	–	–	5
	d	–	–	–	–	–	–	–	–
Rheinbach, Stadt	a	11	10	1	–	12	–	1	11
	b	6	6	–	–	8	–	–	8
	c	5	4	1	–	4	–	1	3
	d	–	–	–	–	–	–	–	–
Ruppichteroth	a	2	1	–	1	1	–	–	1
	b	–	–	–	–	–	–	–	–
	c	2	1	–	1	1	–	–	1
	d	–	–	–	–	–	–	–	–
Sankt Augustin, Stadt	a	22	15	6	1	17	–	3	14
	b	18	12	5	1	13	–	1	12
	c	1	1	–	–	1	–	–	1
	d	3	2	1	–	3	–	2	1
Siegburg, Stadt	a	19	13	5	1	13	–	2	11
	b	16	10	5	1	10	–	–	10
	c	3	3	–	–	3	–	2	1
	d	–	–	–	–	–	–	–	–
Swisttal	a	5	5	–	–	9	–	1	8
	b	2	2	–	–	3	–	–	3
	c	2	2	–	–	4	–	1	3
	d	1	1	–	–	2	–	–	2
Troisdorf, Stadt	a	17	14	3	–	18	–	4	14
	b	14	12	2	–	15	–	4	11
	c	2	2	–	–	3	–	–	3
	d	1	–	1	–	–	–	–	–
Wachtberg	a	6	5	1	–	8	–	–	8
	b	2	1	1	–	1	–	–	1
	c	4	4	–	–	7	–	–	7
	d	–	–	–	–	–	–	–	–
Windeck	a	5	3	1	1	3	–	–	3
	b	3	1	1	1	1	–	–	1
	c	2	2	–	–	2	–	–	2
	d	–	–	–	–	–	–	–	–
Regierungsbezirk Köln	a	1 477	1 144	273	60	1 444	2	222	1 220
	b	1 095	859	182	54	1 012	1	112	899
	c	260	197	60	3	287	–	77	210
	d	122	88	31	3	145	1	33	111

**Noch: 13. Straßenverkehrsunfälle und verunglückte Personen im Januar 2020
nach Gemeinden**

Verwaltungsbezirk a = Zusammen b = innerhalb von Ortschaften c = außerhalb von Ortschaften d = auf Bundesautobahnen		Straßenverkehrsunfälle				Verunglückte			
		insgesamt	davon			insgesamt	davon		
			mit Personen- schaden	mit schwer- wiegendem Sachschaden (i. e. S.)	sonstige Unfälle unter dem Einfluss berauschender Mittel		Getötete	Schwer- verletzte	Leicht- verletzte
Kreisfreie Städte									
Bottrop	a	25	21	3	1	25	–	5	20
	b	21	18	2	1	22	–	4	18
	c	2	1	1	–	1	–	1	–
	d	2	2	–	–	2	–	–	2
Gelsenkirchen	a	68	52	12	4	64	1	7	56
	b	63	47	12	4	56	1	5	50
	c	3	3	–	–	4	–	1	3
	d	2	2	–	–	4	–	1	3
Münster	a	119	100	14	5	107	–	18	89
	b	104	88	12	4	93	–	15	78
	c	12	10	1	1	11	–	3	8
	d	3	2	1	–	3	–	–	3
Kreis Borken	a	135	119	12	4	143	3	24	116
	b	83	78	3	2	84	–	9	75
	c	46	39	5	2	56	3	14	39
	d	6	2	4	–	3	–	1	2
Ahaus, Stadt	a	21	21	–	–	28	–	5	23
	b	12	12	–	–	12	–	1	11
	c	9	9	–	–	16	–	4	12
	d	–	–	–	–	–	–	–	–
Bocholt, Stadt	a	28	27	1	–	29	1	2	26
	b	24	24	–	–	26	–	2	24
	c	4	3	1	–	3	1	–	2
	d	–	–	–	–	–	–	–	–
Borken, Stadt	a	14	13	–	1	17	–	–	17
	b	11	10	–	1	13	–	–	13
	c	3	3	–	–	4	–	–	4
	d	–	–	–	–	–	–	–	–
Gescher, Stadt	a	7	7	–	–	7	–	2	5
	b	4	4	–	–	4	–	1	3
	c	3	3	–	–	3	–	1	2
	d	–	–	–	–	–	–	–	–
Gronau (Westfalen), Stadt	a	16	14	1	1	14	1	5	8
	b	12	12	–	–	12	–	4	8
	c	4	2	1	1	2	1	1	–
	d	–	–	–	–	–	–	–	–
Heek	a	7	4	3	–	4	–	1	3
	b	–	–	–	–	–	–	–	–
	c	3	3	–	–	3	–	–	3
	d	4	1	3	–	1	–	1	–
Heiden	a	2	1	1	–	1	–	–	1
	b	–	–	–	–	–	–	–	–
	c	2	1	1	–	1	–	–	1
	d	–	–	–	–	–	–	–	–
Isselburg, Stadt	a	2	1	–	1	1	1	–	–
	b	–	–	–	–	–	–	–	–
	c	2	1	–	1	1	1	–	–
	d	–	–	–	–	–	–	–	–
Legden	a	5	2	3	–	5	–	2	3
	b	–	–	–	–	–	–	–	–
	c	3	1	2	–	3	–	2	1
	d	2	1	1	–	2	–	–	2
Raesfeld	a	3	2	1	–	4	–	–	4
	b	2	1	1	–	2	–	–	2
	c	1	1	–	–	2	–	–	2
	d	–	–	–	–	–	–	–	–

**Noch: 13. Straßenverkehrsunfälle und verunglückte Personen im Januar 2020
nach Gemeinden**

Verwaltungsbezirk a = Zusammen b = innerhalb von Ortschaften c = außerhalb von Ortschaften d = auf Bundesautobahnen		Straßenverkehrsunfälle				Verunglückte			
		insgesamt	davon			insgesamt	davon		
			mit Personen- schaden	mit schwer- wiegendem Sachschaden (i. e. S.)	sonstige Unfälle unter dem Einfluss berauschender Mittel		Getötete	Schwer- verletzte	Leicht- verletzte
Noch: Kreis Borken									
Reken	a	2	1	1	–	1	–	–	1
	b	2	1	1	–	1	–	–	1
	c	–	–	–	–	–	–	–	–
	d	–	–	–	–	–	–	–	–
Rhede, Stadt	a	9	9	–	–	9	–	–	9
	b	7	7	–	–	7	–	–	7
	c	2	2	–	–	2	–	–	2
	d	–	–	–	–	–	–	–	–
Schöppingen	a	1	1	–	–	1	–	–	1
	b	–	–	–	–	–	–	–	–
	c	1	1	–	–	1	–	–	1
	d	–	–	–	–	–	–	–	–
Stadtlohn, Stadt	a	7	6	–	1	6	–	1	5
	b	6	5	–	1	5	–	1	4
	c	1	1	–	–	1	–	–	1
	d	–	–	–	–	–	–	–	–
Südlohn	a	4	4	–	–	5	–	–	5
	b	1	1	–	–	1	–	–	1
	c	3	3	–	–	4	–	–	4
	d	–	–	–	–	–	–	–	–
Velen, Stadt	a	1	1	–	–	1	–	1	–
	b	–	–	–	–	–	–	–	–
	c	1	1	–	–	1	–	1	–
	d	–	–	–	–	–	–	–	–
Vreden, Stadt	a	6	5	1	–	10	–	5	5
	b	2	1	1	–	1	–	–	1
	c	4	4	–	–	9	–	5	4
	d	–	–	–	–	–	–	–	–
Kreis Coesfeld	a	76	62	11	3	80	–	18	62
	b	50	41	8	1	43	–	8	35
	c	25	20	3	2	34	–	8	26
	d	1	1	–	–	3	–	2	1
Ascheberg	a	3	3	–	–	5	–	3	2
	b	2	2	–	–	2	–	1	1
	c	–	–	–	–	–	–	–	–
	d	1	1	–	–	3	–	2	1
Billerbeck, Stadt	a	5	3	2	–	6	–	–	6
	b	2	2	–	–	3	–	–	3
	c	3	1	2	–	3	–	–	3
	d	–	–	–	–	–	–	–	–
Coesfeld, Stadt	a	8	6	2	–	7	–	–	7
	b	7	5	2	–	5	–	–	5
	c	1	1	–	–	2	–	–	2
	d	–	–	–	–	–	–	–	–
Dülmen, Stadt	a	20	19	1	–	22	–	4	18
	b	18	17	1	–	18	–	4	14
	c	2	2	–	–	4	–	–	4
	d	–	–	–	–	–	–	–	–
Havixbeck	a	4	4	–	–	8	–	5	3
	b	2	2	–	–	2	–	2	–
	c	2	2	–	–	6	–	3	3
	d	–	–	–	–	–	–	–	–
Lüdinghausen, Stadt	a	16	16	–	–	20	–	5	15
	b	9	9	–	–	9	–	–	9
	c	7	7	–	–	11	–	5	6
	d	–	–	–	–	–	–	–	–

**Noch: 13. Straßenverkehrsunfälle und verunglückte Personen im Januar 2020
nach Gemeinden**

Verwaltungsbezirk a = Zusammen b = innerhalb von Ortschaften c = außerhalb von Ortschaften d = auf Bundesautobahnen		Straßenverkehrsunfälle				Verunglückte			
		insgesamt	davon			insgesamt	davon		
			mit Personen- schaden	mit schwer- wiegendem Sachschaden (i. e. S.)	sonstige Unfälle unter dem Einfluss berauschender Mittel		Getötete	Schwer- verletzte	Leicht- verletzte
Noch: Kreis Coesfeld									
Nordkirchen	a	1	1	–	–	1	–	–	1
	b	–	–	–	–	–	–	–	–
	c	1	1	–	–	1	–	–	1
	d	–	–	–	–	–	–	–	–
Nottuln	a	5	2	2	1	2	–	–	2
	b	3	1	2	–	1	–	–	1
	c	2	1	–	1	1	–	–	1
	d	–	–	–	–	–	–	–	–
Olfen, Stadt	a	3	1	1	1	2	–	–	2
	b	2	–	1	1	–	–	–	–
	c	1	1	–	–	2	–	–	2
	d	–	–	–	–	–	–	–	–
Rosendahl	a	2	2	–	–	2	–	–	2
	b	–	–	–	–	–	–	–	–
	c	2	2	–	–	2	–	–	2
	d	–	–	–	–	–	–	–	–
Senden	a	9	5	3	1	5	–	1	4
	b	5	3	2	–	3	–	1	2
	c	4	2	1	1	2	–	–	2
	d	–	–	–	–	–	–	–	–
Kreis Recklinghausen	a	175	140	21	14	180	–	46	134
	b	144	121	11	12	152	–	40	112
	c	13	10	3	–	16	–	5	11
	d	18	9	7	2	12	–	1	11
Castrop-Rauxel, Stadt	a	25	19	2	4	29	–	8	21
	b	20	16	1	3	24	–	7	17
	c	–	–	–	–	–	–	–	–
	d	5	3	1	1	5	–	1	4
Datteln, Stadt	a	10	7	1	2	7	–	1	6
	b	9	7	–	2	7	–	1	6
	c	1	–	1	–	–	–	–	–
	d	–	–	–	–	–	–	–	–
Dorsten, Stadt	a	14	12	2	–	16	–	3	13
	b	10	9	1	–	10	–	2	8
	c	4	3	1	–	6	–	1	5
	d	–	–	–	–	–	–	–	–
Gladbeck, Stadt	a	18	14	4	–	16	–	2	14
	b	13	11	2	–	12	–	2	10
	c	1	1	–	–	1	–	–	1
	d	4	2	2	–	3	–	–	3
Haltern am See, Stadt	a	8	8	–	–	11	–	3	8
	b	4	4	–	–	4	–	–	4
	c	3	3	–	–	6	–	3	3
	d	1	1	–	–	1	–	–	1
Herten, Stadt	a	19	16	1	2	21	–	2	19
	b	19	16	1	2	21	–	2	19
	c	–	–	–	–	–	–	–	–
	d	–	–	–	–	–	–	–	–
Marl, Stadt	a	27	23	3	1	30	–	7	23
	b	23	20	2	1	27	–	6	21
	c	1	1	–	–	1	–	1	–
	d	3	2	1	–	2	–	–	2
Oer-Erkenschwick, Stadt	a	7	4	2	1	4	–	2	2
	b	7	4	2	1	4	–	2	2
	c	–	–	–	–	–	–	–	–
	d	–	–	–	–	–	–	–	–

**Noch: 13. Straßenverkehrsunfälle und verunglückte Personen im Januar 2020
nach Gemeinden**

Verwaltungsbezirk a = Zusammen b = innerhalb von Ortschaften c = außerhalb von Ortschaften d = auf Bundesautobahnen		Straßenverkehrsunfälle				Verunglückte			
		insgesamt	davon			insgesamt	davon		
			mit Personen- schaden	mit schwer- wiegendem Sachschaden (i. e. S.)	sonstige Unfälle unter dem Einfluss berauschender Mittel		Getötete	Schwer- verletzte	Leicht- verletzte
Noch: Kreis Recklinghausen									
Recklinghausen, Stadt	a	45	35	6	4	44	–	18	26
	b	37	32	2	3	41	–	18	23
	c	3	2	1	–	2	–	–	2
	d	5	1	3	1	1	–	–	1
Waltrop, Stadt	a	2	2	–	–	2	–	–	2
	b	2	2	–	–	2	–	–	2
	c	–	–	–	–	–	–	–	–
	d	–	–	–	–	–	–	–	–
Kreis Steinfurt	a	155	122	26	7	152	1	39	112
	b	96	78	15	3	91	1	19	71
	c	54	43	8	3	60	–	19	41
	d	5	1	3	1	1	–	1	–
Altenberge	a	5	5	–	–	6	–	1	5
	b	1	1	–	–	1	–	–	1
	c	4	4	–	–	5	–	1	4
	d	–	–	–	–	–	–	–	–
Emsdetten, Stadt	a	17	14	3	–	16	–	3	13
	b	15	12	3	–	14	–	2	12
	c	2	2	–	–	2	–	1	1
	d	–	–	–	–	–	–	–	–
Greven, Stadt	a	17	13	3	1	20	–	9	11
	b	12	9	2	1	15	–	6	9
	c	5	4	1	–	5	–	3	2
	d	–	–	–	–	–	–	–	–
Hörstel, Stadt	a	7	5	2	–	7	–	3	4
	b	3	2	1	–	3	–	–	3
	c	3	2	1	–	3	–	2	1
	d	1	1	–	–	1	–	1	–
Hopsten	a	2	2	–	–	2	–	–	2
	b	2	2	–	–	2	–	–	2
	c	–	–	–	–	–	–	–	–
	d	–	–	–	–	–	–	–	–
Horstmar, Stadt	a	2	1	1	–	1	–	–	1
	b	1	–	1	–	–	–	–	–
	c	1	1	–	–	1	–	–	1
	d	–	–	–	–	–	–	–	–
Ibbenbüren, Stadt	a	21	19	2	–	23	–	8	15
	b	14	12	2	–	15	–	3	12
	c	7	7	–	–	8	–	5	3
	d	–	–	–	–	–	–	–	–
Ladbergen	a	2	–	2	–	–	–	–	–
	b	–	–	–	–	–	–	–	–
	c	1	–	1	–	–	–	–	–
	d	1	–	1	–	–	–	–	–
Laer	a	1	1	–	–	2	–	1	1
	b	–	–	–	–	–	–	–	–
	c	1	1	–	–	2	–	1	1
	d	–	–	–	–	–	–	–	–
Lengerich, Stadt	a	5	5	–	–	6	1	–	5
	b	4	4	–	–	5	1	–	4
	c	1	1	–	–	1	–	–	1
	d	–	–	–	–	–	–	–	–
Lienen	a	1	1	–	–	1	–	–	1
	b	–	–	–	–	–	–	–	–
	c	1	1	–	–	1	–	–	1
	d	–	–	–	–	–	–	–	–

**Noch: 13. Straßenverkehrsunfälle und verunglückte Personen im Januar 2020
nach Gemeinden**

Verwaltungsbezirk a = Zusammen b = innerhalb von Ortschaften c = außerhalb von Ortschaften d = auf Bundesautobahnen		Straßenverkehrsunfälle				Verunglückte			
		insgesamt	davon			insgesamt	davon		
			mit Personen- schaden	mit schwer- wiegendem Sachschaden (i. e. S.)	sonstige Unfälle unter dem Einfluss berauschender Mittel		Getötete	Schwer- verletzte	Leicht- verletzte
Noch: Kreis Steinfurt									
Lotte	a	2	1	1	–	1	–	–	1
	b	–	–	–	–	–	–	–	–
	c	1	1	–	–	1	–	–	1
	d	1	–	1	–	–	–	–	–
Metelen	a	2	2	–	–	2	–	–	2
	b	2	2	–	–	2	–	–	2
	c	–	–	–	–	–	–	–	–
	d	–	–	–	–	–	–	–	–
Mettingen	a	6	2	3	1	2	–	–	2
	b	5	2	3	–	2	–	–	2
	c	1	–	–	1	–	–	–	–
	d	–	–	–	–	–	–	–	–
Neuenkirchen	a	3	3	–	–	3	–	1	2
	b	2	2	–	–	2	–	1	1
	c	1	1	–	–	1	–	–	1
	d	–	–	–	–	–	–	–	–
Nordwalde	a	1	1	–	–	1	–	–	1
	b	1	1	–	–	1	–	–	1
	c	–	–	–	–	–	–	–	–
	d	–	–	–	–	–	–	–	–
Ochtrup, Stadt	a	7	3	4	–	3	–	–	3
	b	3	2	1	–	2	–	–	2
	c	3	1	2	–	1	–	–	1
	d	1	–	1	–	–	–	–	–
Recke	a	5	4	–	1	4	–	2	2
	b	1	–	–	1	–	–	–	–
	c	4	4	–	–	4	–	2	2
	d	–	–	–	–	–	–	–	–
Rheine, Stadt	a	25	24	–	1	28	–	5	23
	b	17	17	–	–	17	–	4	13
	c	8	7	–	1	11	–	1	10
	d	–	–	–	–	–	–	–	–
Saerbeck	a	2	2	–	–	3	–	–	3
	b	–	–	–	–	–	–	–	–
	c	2	2	–	–	3	–	–	3
	d	–	–	–	–	–	–	–	–
Steinfurt, Stadt	a	12	11	1	–	14	–	4	10
	b	10	9	1	–	9	–	3	6
	c	2	2	–	–	5	–	1	4
	d	–	–	–	–	–	–	–	–
Tecklenburg, Stadt	a	3	2	–	1	6	–	2	4
	b	2	1	–	1	1	–	–	1
	c	1	1	–	–	5	–	2	3
	d	–	–	–	–	–	–	–	–
Westerkappeln	a	6	1	3	2	1	–	–	1
	b	1	–	1	–	–	–	–	–
	c	4	1	2	1	1	–	–	1
	d	1	–	–	1	–	–	–	–
Wettringen	a	1	–	1	–	–	–	–	–
	b	–	–	–	–	–	–	–	–
	c	1	–	1	–	–	–	–	–
	d	–	–	–	–	–	–	–	–

**Noch: 13. Straßenverkehrsunfälle und verunglückte Personen im Januar 2020
nach Gemeinden**

Verwaltungsbezirk a = Zusammen b = innerhalb von Ortschaften c = außerhalb von Ortschaften d = auf Bundesautobahnen		Straßenverkehrsunfälle				Verunglückte			
		insgesamt	davon			insgesamt	davon		
			mit Personen- schaden	mit schwer- wiegendem Sachschaden (i. e. S.)	sonstige Unfälle unter dem Einfluss berauschender Mittel		Getötete	Schwer- verletzte	Leicht- verletzte
Kreis Warendorf	a	86	68	16	2	99	–	19	80
	b	44	34	9	1	40	–	8	32
	c	36	29	6	1	48	–	8	40
	d	6	5	1	–	11	–	3	8
Ahlen, Stadt	a	13	11	1	1	11	–	2	9
	b	10	9	1	–	9	–	2	7
	c	3	2	–	1	2	–	–	2
	d	–	–	–	–	–	–	–	–
Beckum, Stadt	a	16	11	5	–	20	–	3	17
	b	5	3	2	–	4	–	–	4
	c	5	3	2	–	5	–	–	5
	d	6	5	1	–	11	–	3	8
Beelen	a	1	1	–	–	2	–	1	1
	b	–	–	–	–	–	–	–	–
	c	1	1	–	–	2	–	1	1
	d	–	–	–	–	–	–	–	–
Drensteinfurt, Stadt	a	4	2	2	–	4	–	2	2
	b	1	–	1	–	–	–	–	–
	c	3	2	1	–	4	–	2	2
	d	–	–	–	–	–	–	–	–
Ennigerloh, Stadt	a	5	3	2	–	5	–	1	4
	b	2	1	1	–	1	–	–	1
	c	3	2	1	–	4	–	1	3
	d	–	–	–	–	–	–	–	–
Everswinkel	a	3	2	1	–	2	–	–	2
	b	2	1	1	–	1	–	–	1
	c	1	1	–	–	1	–	–	1
	d	–	–	–	–	–	–	–	–
Oelde, Stadt	a	10	7	3	–	7	–	2	5
	b	7	6	1	–	6	–	1	5
	c	3	1	2	–	1	–	1	–
	d	–	–	–	–	–	–	–	–
Ostbevern	a	–	–	–	–	–	–	–	–
	b	–	–	–	–	–	–	–	–
	c	–	–	–	–	–	–	–	–
	d	–	–	–	–	–	–	–	–
Sassenberg, Stadt	a	4	4	–	–	10	–	4	6
	b	2	2	–	–	6	–	4	2
	c	2	2	–	–	4	–	–	4
	d	–	–	–	–	–	–	–	–
Sendenhorst, Stadt	a	4	4	–	–	5	–	–	5
	b	1	1	–	–	1	–	–	1
	c	3	3	–	–	4	–	–	4
	d	–	–	–	–	–	–	–	–
Telgte, Stadt	a	6	5	1	–	9	–	2	7
	b	3	2	1	–	2	–	–	2
	c	3	3	–	–	7	–	2	5
	d	–	–	–	–	–	–	–	–
Wadersloh	a	3	3	–	–	5	–	1	4
	b	–	–	–	–	–	–	–	–
	c	3	3	–	–	5	–	1	4
	d	–	–	–	–	–	–	–	–
Warendorf, Stadt	a	17	15	1	1	19	–	1	18
	b	11	9	1	1	10	–	1	9
	c	6	6	–	–	9	–	–	9
	d	–	–	–	–	–	–	–	–
Regierungsbezirk Münster	a	839	684	115	40	850	5	176	669
	b	605	505	72	28	581	2	108	471
	c	191	155	27	9	230	3	59	168
	d	43	24	16	3	39	–	9	30

**Noch: 13. Straßenverkehrsunfälle und verunglückte Personen im Januar 2020
nach Gemeinden**

Verwaltungsbezirk a = Zusammen b = innerhalb von Ortschaften c = außerhalb von Ortschaften d = auf Bundesautobahnen		Straßenverkehrsunfälle				Verunglückte			
		insgesamt	davon			insgesamt	davon		
			mit Personen- schaden	mit schwer- wiegendem Sachschaden (i. e. S.)	sonstige Unfälle unter dem Einfluss berauschender Mittel		Getötete	Schwer- verletzte	Leicht- verletzte
Kreisfreie Stadt									
Bielefeld	a	120	68	48	4	88	1	13	74
	b	92	51	37	4	60	–	6	54
	c	22	14	8	–	25	1	7	17
	d	6	3	3	–	3	–	–	3
Kreis Gütersloh	a	146	102	33	11	128	–	21	107
	b	88	66	16	6	74	–	12	62
	c	53	36	12	5	54	–	9	45
	d	5	–	5	–	–	–	–	–
Borgholzhausen, Stadt	a	4	3	–	1	3	–	1	2
	b	–	–	–	–	–	–	–	–
	c	4	3	–	1	3	–	1	2
	d	–	–	–	–	–	–	–	–
Gütersloh, Stadt	a	34	27	6	1	29	–	5	24
	b	31	25	5	1	27	–	5	22
	c	3	2	1	–	2	–	–	2
	d	–	–	–	–	–	–	–	–
Halle (Westfalen), Stadt	a	10	6	2	2	7	–	2	5
	b	4	2	1	1	2	–	1	1
	c	6	4	1	1	5	–	1	4
	d	–	–	–	–	–	–	–	–
Harsewinkel, Stadt	a	7	5	2	–	7	–	1	6
	b	5	4	1	–	5	–	–	5
	c	2	1	1	–	2	–	1	1
	d	–	–	–	–	–	–	–	–
Herzebrock-Clarholz	a	12	9	3	–	17	–	4	13
	b	7	5	2	–	9	–	2	7
	c	5	4	1	–	8	–	2	6
	d	–	–	–	–	–	–	–	–
Langenberg	a	3	2	–	1	2	–	1	1
	b	2	1	–	1	1	–	1	–
	c	1	1	–	–	1	–	–	1
	d	–	–	–	–	–	–	–	–
Rheda-Wiedenbrück, Stadt	a	25	17	6	2	19	–	2	17
	b	15	12	1	2	12	–	–	12
	c	8	5	3	–	7	–	2	5
	d	2	–	2	–	–	–	–	–
Rietberg, Stadt	a	11	8	3	–	11	–	1	10
	b	5	3	2	–	3	–	–	3
	c	6	5	1	–	8	–	1	7
	d	–	–	–	–	–	–	–	–
Schloß Holte-Stuckenbrock, Stadt	a	11	7	3	1	13	–	–	13
	b	4	4	–	–	4	–	–	4
	c	4	3	–	1	9	–	–	9
	d	3	–	3	–	–	–	–	–
Steinhagen	a	6	4	2	–	5	–	–	5
	b	4	3	1	–	3	–	–	3
	c	2	1	1	–	2	–	–	2
	d	–	–	–	–	–	–	–	–
Verl, Stadt	a	10	6	3	1	6	–	1	5
	b	4	2	1	1	2	–	–	2
	c	6	4	2	–	4	–	1	3
	d	–	–	–	–	–	–	–	–
Versmold, Stadt	a	11	6	3	2	6	–	2	4
	b	5	3	2	–	3	–	2	1
	c	6	3	1	2	3	–	–	3
	d	–	–	–	–	–	–	–	–
Werther (Westfalen), Stadt	a	2	2	–	–	3	–	1	2
	b	2	2	–	–	3	–	1	2
	c	–	–	–	–	–	–	–	–
	d	–	–	–	–	–	–	–	–

**Noch: 13. Straßenverkehrsunfälle und verunglückte Personen im Januar 2020
nach Gemeinden**

Verwaltungsbezirk a = Zusammen b = innerhalb von Ortschaften c = außerhalb von Ortschaften d = auf Bundesautobahnen		Straßenverkehrsunfälle				Verunglückte			
		insgesamt	davon			insgesamt	davon		
			mit Personen- schaden	mit schwer- wiegendem Sachschaden (i. e. S.)	sonstige Unfälle unter dem Einfluss berauschender Mittel		Getötete	Schwer-	Leicht-
								verletzte	
Kreis Herford	a	65	40	18	7	53	1	14	38
	b	46	26	13	7	27	1	3	23
	c	16	11	5	–	18	–	4	14
	d	3	3	–	–	8	–	7	1
Bünde, Stadt	a	15	9	5	1	13	–	6	7
	b	13	8	4	1	9	–	2	7
	c	1	–	1	–	–	–	–	–
	d	1	1	–	–	4	–	4	–
Enger, Stadt	a	4	4	–	–	6	1	2	3
	b	2	2	–	–	2	1	–	1
	c	2	2	–	–	4	–	2	2
	d	–	–	–	–	–	–	–	–
Herford, Stadt	a	18	12	4	2	16	–	1	15
	b	14	10	2	2	10	–	1	9
	c	4	2	2	–	6	–	–	6
	d	–	–	–	–	–	–	–	–
Hiddenhausen	a	1	–	1	–	–	–	–	–
	b	1	–	1	–	–	–	–	–
	c	–	–	–	–	–	–	–	–
	d	–	–	–	–	–	–	–	–
Kirchlengern	a	6	2	3	1	3	–	–	3
	b	4	1	2	1	1	–	–	1
	c	2	1	1	–	2	–	–	2
	d	–	–	–	–	–	–	–	–
Löhne, Stadt	a	12	7	4	1	9	–	4	5
	b	7	3	3	1	3	–	–	3
	c	3	2	1	–	2	–	1	1
	d	2	2	–	–	4	–	3	1
Rödinghausen	a	3	1	1	1	1	–	–	1
	b	3	1	1	1	1	–	–	1
	c	–	–	–	–	–	–	–	–
	d	–	–	–	–	–	–	–	–
Spenge, Stadt	a	3	2	–	1	2	–	–	2
	b	2	1	–	1	1	–	–	1
	c	1	1	–	–	1	–	–	1
	d	–	–	–	–	–	–	–	–
Vlotho, Stadt	a	3	3	–	–	3	–	1	2
	b	–	–	–	–	–	–	–	–
	c	3	3	–	–	3	–	1	2
	d	–	–	–	–	–	–	–	–
Kreis Höxter	a	34	26	8	–	30	1	5	24
	b	11	8	3	–	11	–	3	8
	c	23	18	5	–	19	1	2	16
	d	–	–	–	–	–	–	–	–
Bad Driburg, Stadt	a	2	2	–	–	2	–	–	2
	b	1	1	–	–	1	–	–	1
	c	1	1	–	–	1	–	–	1
	d	–	–	–	–	–	–	–	–
Beverungen, Stadt	a	2	2	–	–	2	–	–	2
	b	–	–	–	–	–	–	–	–
	c	2	2	–	–	2	–	–	2
	d	–	–	–	–	–	–	–	–
Borgentreich, Stadt	a	1	1	–	–	2	–	–	2
	b	–	–	–	–	–	–	–	–
	c	1	1	–	–	2	–	–	2
	d	–	–	–	–	–	–	–	–

**Noch: 13. Straßenverkehrsunfälle und verunglückte Personen im Januar 2020
nach Gemeinden**

Verwaltungsbezirk a = Zusammen b = innerhalb von Ortschaften c = außerhalb von Ortschaften d = auf Bundesautobahnen		Straßenverkehrsunfälle				Verunglückte			
		insgesamt	davon			insgesamt	davon		
			mit Personen- schaden	mit schwer- wiegendem Sachschaden (i. e. S.)	sonstige Unfälle unter dem Einfluss berauschender Mittel		Getötete	Schwer- verletzte	Leicht- verletzte
Noch: Kreis Höxter									
Brakel, Stadt	a	6	5	1	–	5	–	2	3
	b	2	2	–	–	2	–	2	–
	c	4	3	1	–	3	–	–	3
	d	–	–	–	–	–	–	–	–
Höxter, Stadt	a	6	5	1	–	5	1	–	4
	b	2	2	–	–	2	–	–	2
	c	4	3	1	–	3	1	–	2
	d	–	–	–	–	–	–	–	–
Marienmünster, Stadt	a	2	2	–	–	2	–	–	2
	b	–	–	–	–	–	–	–	–
	c	2	2	–	–	2	–	–	2
	d	–	–	–	–	–	–	–	–
Nieheim, Stadt	a	–	–	–	–	–	–	–	–
	b	–	–	–	–	–	–	–	–
	c	–	–	–	–	–	–	–	–
	d	–	–	–	–	–	–	–	–
Steinheim, Stadt	a	5	4	1	–	4	–	3	1
	b	3	2	1	–	2	–	1	1
	c	2	2	–	–	2	–	2	–
	d	–	–	–	–	–	–	–	–
Warburg, Stadt	a	9	4	5	–	7	–	–	7
	b	3	1	2	–	4	–	–	4
	c	6	3	3	–	3	–	–	3
	d	–	–	–	–	–	–	–	–
Willebadessen, Stadt	a	1	1	–	–	1	–	–	1
	b	–	–	–	–	–	–	–	–
	c	1	1	–	–	1	–	–	1
	d	–	–	–	–	–	–	–	–
Kreis Lippe	a	74	58	14	2	81	1	20	60
	b	46	37	8	1	50	1	7	42
	c	28	21	6	1	31	–	13	18
	d	–	–	–	–	–	–	–	–
Augustdorf	a	3	2	1	–	2	–	–	2
	b	–	–	–	–	–	–	–	–
	c	3	2	1	–	2	–	–	2
	d	–	–	–	–	–	–	–	–
Bad Salzuflen, Stadt	a	8	6	2	–	9	–	4	5
	b	6	4	2	–	4	–	–	4
	c	2	2	–	–	5	–	4	1
	d	–	–	–	–	–	–	–	–
Barntrup, Stadt	a	2	1	1	–	1	–	–	1
	b	1	1	–	–	1	–	–	1
	c	1	–	1	–	–	–	–	–
	d	–	–	–	–	–	–	–	–
Blomberg, Stadt	a	2	1	1	–	1	–	–	1
	b	2	1	1	–	1	–	–	1
	c	–	–	–	–	–	–	–	–
	d	–	–	–	–	–	–	–	–
Detmold, Stadt	a	20	15	3	2	23	–	5	18
	b	14	11	2	1	17	–	3	14
	c	6	4	1	1	6	–	2	4
	d	–	–	–	–	–	–	–	–
Dörentrup	a	3	2	1	–	2	–	–	2
	b	2	1	1	–	1	–	–	1
	c	1	1	–	–	1	–	–	1
	d	–	–	–	–	–	–	–	–

**Noch: 13. Straßenverkehrsunfälle und verunglückte Personen im Januar 2020
nach Gemeinden**

Verwaltungsbezirk a = Zusammen b = innerhalb von Ortschaften c = außerhalb von Ortschaften d = auf Bundesautobahnen		Straßenverkehrsunfälle				Verunglückte			
		insgesamt	davon			insgesamt	davon		
			mit Personen- schaden	mit schwer- wiegendem Sachschaden (i. e. S.)	sonstige Unfälle unter dem Einfluss berauschender Mittel		Getötete	Schwer- verletzte	Leicht- verletzte
Noch: Kreis Lippe									
Extertal	a	2	1	1	–	3	–	–	3
	b	1	–	1	–	–	–	–	–
	c	1	1	–	–	3	–	–	3
	d	–	–	–	–	–	–	–	–
Horn-Bad Meinberg, Stadt	a	4	4	–	–	9	–	–	9
	b	2	2	–	–	6	–	–	6
	c	2	2	–	–	3	–	–	3
	d	–	–	–	–	–	–	–	–
Kalletal	a	1	1	–	–	1	–	1	–
	b	1	1	–	–	1	–	1	–
	c	–	–	–	–	–	–	–	–
	d	–	–	–	–	–	–	–	–
Lage, Stadt	a	7	5	2	–	6	–	3	3
	b	3	3	–	–	3	–	1	2
	c	4	2	2	–	3	–	2	1
	d	–	–	–	–	–	–	–	–
Lemgo, Stadt	a	11	11	–	–	13	–	4	9
	b	7	7	–	–	8	–	2	6
	c	4	4	–	–	5	–	2	3
	d	–	–	–	–	–	–	–	–
Leopoldshöhe	a	2	2	–	–	2	–	–	2
	b	2	2	–	–	2	–	–	2
	c	–	–	–	–	–	–	–	–
	d	–	–	–	–	–	–	–	–
Lügde, Stadt	a	2	2	–	–	2	–	2	–
	b	–	–	–	–	–	–	–	–
	c	2	2	–	–	2	–	2	–
	d	–	–	–	–	–	–	–	–
Oerlinghausen, Stadt	a	3	2	1	–	4	–	–	4
	b	3	2	1	–	4	–	–	4
	c	–	–	–	–	–	–	–	–
	d	–	–	–	–	–	–	–	–
Schieder-Schwalenberg, Stadt	a	2	1	1	–	1	–	–	1
	b	1	1	–	–	1	–	–	1
	c	1	–	1	–	–	–	–	–
	d	–	–	–	–	–	–	–	–
Schlangen	a	2	2	–	–	2	1	1	–
	b	1	1	–	–	1	1	–	–
	c	1	1	–	–	1	–	1	–
	d	–	–	–	–	–	–	–	–
Kreis Minden-Lübbecke	a	85	62	18	5	85	1	19	65
	b	61	43	13	5	59	1	12	46
	c	21	16	5	–	21	–	7	14
	d	3	3	–	–	5	–	–	5
Bad Oeynhausen, Stadt	a	18	13	3	2	18	–	7	11
	b	14	9	3	2	11	–	4	7
	c	2	2	–	–	3	–	3	–
	d	2	2	–	–	4	–	–	4
Espelkamp, Stadt	a	13	10	1	2	15	–	5	10
	b	8	5	1	2	7	–	2	5
	c	5	5	–	–	8	–	3	5
	d	–	–	–	–	–	–	–	–
Hille	a	5	4	1	–	5	1	–	4
	b	2	2	–	–	3	1	–	2
	c	3	2	1	–	2	–	–	2
	d	–	–	–	–	–	–	–	–

**Noch: 13. Straßenverkehrsunfälle und verunglückte Personen im Januar 2020
nach Gemeinden**

Verwaltungsbezirk a = Zusammen b = innerhalb von Ortschaften c = außerhalb von Ortschaften d = auf Bundesautobahnen		Straßenverkehrsunfälle				Verunglückte			
		insgesamt	davon			insgesamt	davon		
			mit Personen- schaden	mit schwer- wiegendem Sachschaden (i. e. S.)	sonstige Unfälle unter dem Einfluss berauschender Mittel		Getötete	Schwer- verletzte	Leicht- verletzte
Noch: Kreis Minden-Lübbecke									
Hüllhorst	a	4	3	1	–	4	–	–	4
	b	3	2	1	–	3	–	–	3
	c	1	1	–	–	1	–	–	1
	d	–	–	–	–	–	–	–	–
Lübbecke, Stadt	a	5	3	2	–	6	–	1	5
	b	4	3	1	–	6	–	1	5
	c	1	–	1	–	–	–	–	–
	d	–	–	–	–	–	–	–	–
Minden, Stadt	a	22	16	6	–	24	–	2	22
	b	20	14	6	–	21	–	2	19
	c	2	2	–	–	3	–	–	3
	d	–	–	–	–	–	–	–	–
Petershagen, Stadt	a	7	5	1	1	5	–	2	3
	b	3	2	–	1	2	–	1	1
	c	4	3	1	–	3	–	1	2
	d	–	–	–	–	–	–	–	–
Porta Westfalica, Stadt	a	7	6	1	–	6	–	2	4
	b	5	5	–	–	5	–	2	3
	c	1	–	1	–	–	–	–	–
	d	1	1	–	–	1	–	–	1
Preußisch Oldendorf, Stadt	a	1	1	–	–	1	–	–	1
	b	–	–	–	–	–	–	–	–
	c	1	1	–	–	1	–	–	1
	d	–	–	–	–	–	–	–	–
Rahden, Stadt	a	3	1	2	–	1	–	–	1
	b	2	1	1	–	1	–	–	1
	c	1	–	1	–	–	–	–	–
	d	–	–	–	–	–	–	–	–
Stemwede	a	–	–	–	–	–	–	–	–
	b	–	–	–	–	–	–	–	–
	c	–	–	–	–	–	–	–	–
	d	–	–	–	–	–	–	–	–
Kreis Paderborn	a	89	66	21	2	79	1	13	98
	b	59	49	10	–	54	–	9	61
	c	27	15	10	2	20	1	2	34
	d	3	2	1	–	5	–	2	3
Altenbeken	a	–	–	–	–	–	–	–	–
	b	–	–	–	–	–	–	–	–
	c	–	–	–	–	–	–	–	–
	d	–	–	–	–	–	–	–	–
Bad Lippspringe, Stadt	a	1	1	–	–	1	–	–	1
	b	–	–	–	–	–	–	–	–
	c	1	1	–	–	1	–	–	1
	d	–	–	–	–	–	–	–	–
Borchen	a	–	–	–	–	–	–	–	–
	b	–	–	–	–	–	–	–	–
	c	–	–	–	–	–	–	–	–
	d	–	–	–	–	–	–	–	–
Büren, Stadt	a	2	–	2	–	–	–	–	–
	b	2	–	2	–	–	–	–	–
	c	–	–	–	–	–	–	–	–
	d	–	–	–	–	–	–	–	–
Delbrück, Stadt	a	10	7	3	–	8	–	1	7
	b	5	5	–	–	5	–	1	4
	c	5	2	3	–	3	–	–	3
	d	–	–	–	–	–	–	–	–

**Noch: 13. Straßenverkehrsunfälle und verunglückte Personen im Januar 2020
nach Gemeinden**

Verwaltungsbezirk a = Zusammen b = innerhalb von Ortschaften c = außerhalb von Ortschaften d = auf Bundesautobahnen		Straßenverkehrsunfälle				Verunglückte			
		insgesamt	davon			insgesamt	davon		
			mit Personen- schaden	mit schwer- wiegendem Sachschaden (i. e. S.)	sonstige Unfälle unter dem Einfluss berauschender Mittel		Getötete	Schwer- verletzte	Leicht- verletzte
Noch: Kreis Paderborn									
Hövelhof	a	9	7	2	–	7	–	2	5
	b	6	5	1	–	5	–	2	3
	c	3	2	1	–	2	–	–	2
	d	–	–	–	–	–	–	–	–
Lichtenau, Stadt	a	5	4	1	–	6	–	2	4
	b	2	2	–	–	3	–	–	3
	c	3	2	1	–	3	–	2	1
	d	–	–	–	–	–	–	–	–
Paderborn, Stadt	a	52	40	11	1	47	1	5	41
	b	39	33	6	–	37	–	5	32
	c	12	7	4	1	10	1	–	9
	d	1	–	1	–	–	–	–	–
Salzkotten, Stadt	a	5	4	1	–	4	–	1	3
	b	4	4	–	–	4	–	1	3
	c	1	–	1	–	–	–	–	–
	d	–	–	–	–	–	–	–	–
Bad Wünnenberg, Stadt	a	5	3	1	1	6	–	2	4
	b	1	–	1	–	–	–	–	–
	c	2	1	–	1	1	–	–	1
	d	2	2	–	–	5	–	2	3
Regierungsbezirk Detmold	a	613	422	160	31	544	6	105	433
	b	403	280	100	23	335	3	52	280
	c	190	131	51	8	188	3	44	141
	d	20	11	9	–	21	–	9	12
Kreisfreie Städte									
Bochum	a	117	80	30	7	108	1	8	99
	b	89	53	29	7	61	1	4	56
	c	3	2	1	–	3	–	–	3
	d	25	25	–	–	44	–	4	40
Dortmund	a	159	136	13	10	209	2	24	183
	b	135	112	13	10	140	1	17	122
	c	11	11	–	–	20	1	3	16
	d	13	13	–	–	49	–	4	45
Hagen	a	61	50	6	5	63	–	5	58
	b	48	43	3	2	51	–	5	46
	c	2	2	–	–	7	–	–	7
	d	11	5	3	3	5	–	–	5
Hamm	a	63	41	20	2	49	–	10	39
	b	48	36	11	1	44	–	9	35
	c	11	4	6	1	4	–	1	3
	d	4	1	3	–	1	–	–	1
Herne	a	40	26	10	4	35	1	9	25
	b	35	22	9	4	28	1	7	20
	c	1	1	–	–	1	–	–	1
	d	4	3	1	–	6	–	2	4
Ennepe-Ruhr-Kreis	a	71	58	7	6	78	1	11	66
	b	51	39	6	6	48	1	8	39
	c	14	13	1	–	21	–	3	18
	d	6	6	–	–	9	–	–	9
Breckelfeld, Stadt	a	3	3	–	–	5	–	–	5
	b	1	1	–	–	1	–	–	1
	c	2	2	–	–	4	–	–	4
	d	–	–	–	–	–	–	–	–

**Noch: 13. Straßenverkehrsunfälle und verunglückte Personen im Januar 2020
nach Gemeinden**

Verwaltungsbezirk a = Zusammen b = innerhalb von Ortschaften c = außerhalb von Ortschaften d = auf Bundesautobahnen		Straßenverkehrsunfälle				Verunglückte			
		insgesamt	davon			insgesamt	davon		
			mit Personen- schaden	mit schwer- wiegendem Sachschaden (i. e. S.)	sonstige Unfälle unter dem Einfluss berauschender Mittel		Getötete	Schwer- verletzte	Leicht- verletzte
Noch: Ennepe-Ruhr-Kreis									
Ennepetal, Stadt	a	5	5	–	–	7	–	1	6
	b	3	3	–	–	3	–	1	2
	c	2	2	–	–	4	–	–	4
	d	–	–	–	–	–	–	–	–
Gevelsberg, Stadt	a	11	8	1	2	10	–	1	9
	b	9	6	1	2	8	–	1	7
	c	1	1	–	–	1	–	–	1
	d	1	1	–	–	1	–	–	1
Hattingen, Stadt	a	8	7	–	1	8	–	2	6
	b	6	5	–	1	6	–	2	4
	c	2	2	–	–	2	–	–	2
	d	–	–	–	–	–	–	–	–
Herdecke, Stadt	a	4	3	1	–	4	–	3	1
	b	2	2	–	–	2	–	1	1
	c	2	1	1	–	2	–	2	–
	d	–	–	–	–	–	–	–	–
Schwelm, Stadt	a	10	9	1	–	11	1	1	9
	b	9	8	1	–	9	1	1	7
	c	1	1	–	–	2	–	–	2
	d	–	–	–	–	–	–	–	–
Sprockhövel, Stadt	a	8	8	–	–	12	–	2	10
	b	2	2	–	–	4	–	1	3
	c	3	3	–	–	5	–	1	4
	d	3	3	–	–	3	–	–	3
Wetter (Ruhr), Stadt	a	5	4	1	–	8	–	–	8
	b	4	3	1	–	4	–	–	4
	c	–	–	–	–	–	–	–	–
	d	1	1	–	–	4	–	–	4
Witten, Stadt	a	17	11	3	3	13	–	1	12
	b	15	9	3	3	11	–	1	10
	c	1	1	–	–	1	–	–	1
	d	1	1	–	–	1	–	–	1
Hochsauerlandkreis	a	70	49	18	3	65	–	13	52
	b	40	25	13	2	30	–	7	23
	c	27	22	5	–	31	–	5	26
	d	3	2	–	1	4	–	1	3
Arnsberg, Stadt	a	20	12	7	1	18	–	5	13
	b	13	6	6	1	8	–	2	6
	c	7	6	1	–	10	–	3	7
	d	–	–	–	–	–	–	–	–
Bestwig	a	4	3	1	–	5	–	1	4
	b	1	1	–	–	1	–	–	1
	c	2	1	1	–	1	–	–	1
	d	1	1	–	–	3	–	1	2
Brilon, Stadt	a	7	5	1	1	5	–	–	5
	b	5	3	1	1	3	–	–	3
	c	2	2	–	–	2	–	–	2
	d	–	–	–	–	–	–	–	–
Eslohe (Sauerland)	a	3	3	–	–	6	–	–	6
	b	–	–	–	–	–	–	–	–
	c	3	3	–	–	6	–	–	6
	d	–	–	–	–	–	–	–	–
Hallenberg, Stadt	a	–	–	–	–	–	–	–	–
	b	–	–	–	–	–	–	–	–
	c	–	–	–	–	–	–	–	–
	d	–	–	–	–	–	–	–	–

**Noch: 13. Straßenverkehrsunfälle und verunglückte Personen im Januar 2020
nach Gemeinden**

Verwaltungsbezirk a = Zusammen b = innerhalb von Ortschaften c = außerhalb von Ortschaften d = auf Bundesautobahnen		Straßenverkehrsunfälle				Verunglückte			
		insgesamt	davon			insgesamt	davon		
			mit Personen- schaden	mit schwer- wiegendem Sachschaden (i. e. S.)	sonstige Unfälle unter dem Einfluss berauschender Mittel		Getötete	Schwer- verletzte	Leicht- verletzte
Noch: Hochsauerlandkreis									
Marsberg, Stadt	a	5	3	1	1	3	–	1	2
	b	2	1	1	–	1	–	–	1
	c	2	2	–	–	2	–	1	1
	d	1	–	–	1	–	–	–	–
Medebach, Stadt	a	2	1	1	–	1	–	–	1
	b	1	1	–	–	1	–	–	1
	c	1	–	1	–	–	–	–	–
	d	–	–	–	–	–	–	–	–
Meschede, Stadt	a	13	9	4	–	10	–	2	8
	b	8	5	3	–	6	–	2	4
	c	4	3	1	–	3	–	–	3
	d	1	1	–	–	1	–	–	1
Olsberg, Stadt	a	5	4	1	–	4	–	2	2
	b	3	3	–	–	3	–	1	2
	c	2	1	1	–	1	–	1	–
	d	–	–	–	–	–	–	–	–
Schmallenberg, Stadt	a	2	2	–	–	4	–	–	4
	b	–	–	–	–	–	–	–	–
	c	2	2	–	–	4	–	–	4
	d	–	–	–	–	–	–	–	–
Sundern (Sauerland), Stadt	a	5	3	2	–	5	–	1	4
	b	4	2	2	–	4	–	1	3
	c	1	1	–	–	1	–	–	1
	d	–	–	–	–	–	–	–	–
Winterberg, Stadt	a	4	4	–	–	4	–	1	3
	b	3	3	–	–	3	–	1	2
	c	1	1	–	–	1	–	–	1
	d	–	–	–	–	–	–	–	–
Märkischer Kreis	a	84	72	9	3	91	–	18	73
	b	55	44	8	3	53	–	9	44
	c	25	24	1	–	33	–	9	24
	d	4	4	–	–	5	–	–	5
Altena, Stadt	a	3	1	2	–	1	–	1	–
	b	2	–	2	–	–	–	–	–
	c	1	1	–	–	1	–	1	–
	d	–	–	–	–	–	–	–	–
Balve, Stadt	a	2	2	–	–	2	–	–	2
	b	–	–	–	–	–	–	–	–
	c	2	2	–	–	2	–	–	2
	d	–	–	–	–	–	–	–	–
Halver, Stadt	a	2	2	–	–	2	–	–	2
	b	–	–	–	–	–	–	–	–
	c	2	2	–	–	2	–	–	2
	d	–	–	–	–	–	–	–	–
Hemer, Stadt	a	9	7	2	–	8	–	–	8
	b	8	6	2	–	7	–	–	7
	c	1	1	–	–	1	–	–	1
	d	–	–	–	–	–	–	–	–
Herscheid	a	2	2	–	–	4	–	–	4
	b	–	–	–	–	–	–	–	–
	c	2	2	–	–	4	–	–	4
	d	–	–	–	–	–	–	–	–
Iserlohn, Stadt	a	25	24	1	–	29	–	7	22
	b	17	16	1	–	19	–	6	13
	c	6	6	–	–	8	–	1	7
	d	2	2	–	–	2	–	–	2

**Noch: 13. Straßenverkehrsunfälle und verunglückte Personen im Januar 2020
nach Gemeinden**

Verwaltungsbezirk a = Zusammen b = innerhalb von Ortschaften c = außerhalb von Ortschaften d = auf Bundesautobahnen		Straßenverkehrsunfälle				Verunglückte			
		insgesamt	davon			insgesamt	davon		
			mit Personen- schaden	mit schwer- wiegendem Sachschaden (i. e. S.)	sonstige Unfälle unter dem Einfluss berauschender Mittel		Getötete	Schwer- verletzte	Leicht- verletzte
Noch: Märkischer Kreis									
Kierspe, Stadt	a	2	2	–	–	4	–	1	3
	b	1	1	–	–	1	–	–	1
	c	1	1	–	–	3	–	1	2
	d	–	–	–	–	–	–	–	–
Lüdenscheid, Stadt	a	14	10	3	1	15	–	4	11
	b	8	4	3	1	5	–	–	5
	c	4	4	–	–	7	–	4	3
	d	2	2	–	–	3	–	–	3
Meinerzhagen, Stadt	a	4	3	1	–	3	–	–	3
	b	2	2	–	–	2	–	–	2
	c	2	1	1	–	1	–	–	1
	d	–	–	–	–	–	–	–	–
Menden (Sauerland), Stadt	a	12	11	–	1	13	–	4	9
	b	9	8	–	1	10	–	2	8
	c	3	3	–	–	3	–	2	1
	d	–	–	–	–	–	–	–	–
Nachrodt-Wiblingwerde	a	1	1	–	–	2	–	–	2
	b	1	1	–	–	2	–	–	2
	c	–	–	–	–	–	–	–	–
	d	–	–	–	–	–	–	–	–
Neuenrade, Stadt	a	1	1	–	–	1	–	–	1
	b	–	–	–	–	–	–	–	–
	c	1	1	–	–	1	–	–	1
	d	–	–	–	–	–	–	–	–
Plettenberg, Stadt	a	6	6	–	–	7	–	1	6
	b	6	6	–	–	7	–	1	6
	c	–	–	–	–	–	–	–	–
	d	–	–	–	–	–	–	–	–
Schalksmühle	a	–	–	–	–	–	–	–	–
	b	–	–	–	–	–	–	–	–
	c	–	–	–	–	–	–	–	–
	d	–	–	–	–	–	–	–	–
Werdohl, Stadt	a	1	–	–	1	–	–	–	–
	b	1	–	–	1	–	–	–	–
	c	–	–	–	–	–	–	–	–
	d	–	–	–	–	–	–	–	–
Kreis Olpe	a	47	20	26	1	26	–	4	22
	b	24	12	11	1	14	–	3	11
	c	20	6	14	–	8	–	1	7
	d	3	2	1	–	4	–	–	4
Attendorn, Stadt	a	7	3	4	–	5	–	–	5
	b	4	2	2	–	3	–	–	3
	c	3	1	2	–	2	–	–	2
	d	–	–	–	–	–	–	–	–
Drolshagen, Stadt	a	2	–	1	1	–	–	–	–
	b	1	–	–	1	–	–	–	–
	c	1	–	1	–	–	–	–	–
	d	–	–	–	–	–	–	–	–
Finnentrop	a	4	3	1	–	3	–	–	3
	b	2	2	–	–	2	–	–	2
	c	2	1	1	–	1	–	–	1
	d	–	–	–	–	–	–	–	–
Kirchhundem	a	4	1	3	–	1	–	–	1
	b	1	–	1	–	–	–	–	–
	c	3	1	2	–	1	–	–	1
	d	–	–	–	–	–	–	–	–

**Noch: 13. Straßenverkehrsunfälle und verunglückte Personen im Januar 2020
nach Gemeinden**

Verwaltungsbezirk a = Zusammen b = innerhalb von Ortschaften c = außerhalb von Ortschaften d = auf Bundesautobahnen		Straßenverkehrsunfälle				Verunglückte			
		insgesamt	davon			insgesamt	davon		
			mit Personen- schaden	mit schwer- wiegendem Sachschaden (i. e. S.)	sonstige Unfälle unter dem Einfluss berauschender Mittel		Getötete	Schwer- verletzte	Leicht- verletzte
Noch: Kreis Olpe									
Lennestadt, Stadt	a	9	3	6	–	4	–	2	2
	b	7	3	4	–	4	–	2	2
	c	2	–	2	–	–	–	–	–
	d	–	–	–	–	–	–	–	–
Olpe, Stadt	a	15	6	9	–	9	–	2	7
	b	6	3	3	–	3	–	1	2
	c	6	1	5	–	2	–	1	1
	d	3	2	1	–	4	–	–	4
Wenden	a	6	4	2	–	4	–	–	4
	b	3	2	1	–	2	–	–	2
	c	3	2	1	–	2	–	–	2
	d	–	–	–	–	–	–	–	–
Kreis Siegen-Wittgenstein									
Bad Berleburg, Stadt	a	83	55	25	3	70	–	15	55
	b	58	41	14	3	45	–	10	35
	c	24	13	11	–	23	–	5	18
	d	1	1	–	–	2	–	–	2
Burbach	a	6	2	4	–	2	–	–	2
	b	3	1	2	–	1	–	–	1
	c	3	1	2	–	1	–	–	1
	d	–	–	–	–	–	–	–	–
Erndtebrück	a	3	1	2	–	1	–	–	1
	b	1	1	–	–	1	–	–	1
	c	2	–	2	–	–	–	–	–
	d	–	–	–	–	–	–	–	–
Freudenberg, Stadt	a	2	1	1	–	1	–	1	–
	b	2	1	1	–	1	–	1	–
	c	–	–	–	–	–	–	–	–
	d	–	–	–	–	–	–	–	–
Hilchenbach, Stadt	a	3	2	1	–	5	–	4	1
	b	1	1	–	–	1	–	–	1
	c	2	1	1	–	4	–	4	–
	d	–	–	–	–	–	–	–	–
Kreuztal, Stadt	a	3	3	–	–	5	–	2	3
	b	2	2	–	–	3	–	2	1
	c	1	1	–	–	2	–	–	2
	d	–	–	–	–	–	–	–	–
Bad Laasphe, Stadt	a	11	7	3	1	8	–	1	7
	b	9	6	2	1	6	–	1	5
	c	2	1	1	–	2	–	–	2
	d	–	–	–	–	–	–	–	–
Netphen, Stadt	a	1	1	–	–	1	–	–	1
	b	1	1	–	–	1	–	–	1
	c	–	–	–	–	–	–	–	–
	d	–	–	–	–	–	–	–	–
Neunkirchen	a	5	4	–	1	7	–	1	6
	b	2	1	–	1	1	–	–	1
	c	3	3	–	–	6	–	1	5
	d	–	–	–	–	–	–	–	–
Siegen, Stadt	a	5	4	1	–	5	–	–	5
	b	5	4	1	–	5	–	–	5
	c	–	–	–	–	–	–	–	–
	d	–	–	–	–	–	–	–	–
Wiinsdorf	a	41	28	12	1	32	–	5	27
	b	31	22	8	1	24	–	5	19
	c	9	5	4	–	6	–	–	6
	d	1	1	–	–	2	–	–	2

**Noch: 13. Straßenverkehrsunfälle und verunglückte Personen im Januar 2020
nach Gemeinden**

Verwaltungsbezirk a = Zusammen b = innerhalb von Ortschaften c = außerhalb von Ortschaften d = auf Bundesautobahnen		Straßenverkehrsunfälle				Verunglückte			
		insgesamt	davon			insgesamt	davon		
			mit Personen- schaden	mit schwer- wiegendem Sachschaden (i. e. S.)	sonstige Unfälle unter dem Einfluss berauschender Mittel		Getötete	Schwer-	Leicht-
								verletzte	
Kreis Soest	a	78	63	9	6	84	1	14	69
	b	52	41	6	5	53	1	5	47
	c	23	20	2	1	27	–	6	21
	d	3	2	1	–	4	–	3	1
Anröchte	a	3	3	–	–	4	–	–	4
	b	1	1	–	–	2	–	–	2
	c	2	2	–	–	2	–	–	2
	d	–	–	–	–	–	–	–	–
Bad Sassendorf	a	9	7	1	1	8	1	–	7
	b	5	3	1	1	3	1	–	2
	c	3	3	–	–	4	–	–	4
	d	1	1	–	–	1	–	–	1
Ense	a	3	3	–	–	3	–	1	2
	b	1	1	–	–	1	–	–	1
	c	2	2	–	–	2	–	1	1
	d	–	–	–	–	–	–	–	–
Erwitte, Stadt	a	1	1	–	–	2	–	1	1
	b	–	–	–	–	–	–	–	–
	c	1	1	–	–	2	–	1	1
	d	–	–	–	–	–	–	–	–
Geseke, Stadt	a	6	5	1	–	9	–	1	8
	b	4	3	1	–	7	–	1	6
	c	2	2	–	–	2	–	–	2
	d	–	–	–	–	–	–	–	–
Lippetal	a	6	5	1	–	6	–	2	4
	b	4	4	–	–	4	–	–	4
	c	2	1	1	–	2	–	2	–
	d	–	–	–	–	–	–	–	–
Lippstadt, Stadt	a	18	15	3	–	19	–	3	16
	b	15	13	2	–	15	–	2	13
	c	3	2	1	–	4	–	1	3
	d	–	–	–	–	–	–	–	–
Möhnesee	a	3	3	–	–	6	–	–	6
	b	2	2	–	–	5	–	–	5
	c	1	1	–	–	1	–	–	1
	d	–	–	–	–	–	–	–	–
Rüthen, Stadt	a	–	–	–	–	–	–	–	–
	b	–	–	–	–	–	–	–	–
	c	–	–	–	–	–	–	–	–
	d	–	–	–	–	–	–	–	–
Soest, Stadt	a	16	13	2	1	16	–	–	16
	b	13	11	1	1	13	–	–	13
	c	2	2	–	–	3	–	–	3
	d	1	–	1	–	–	–	–	–
Warstein, Stadt	a	2	1	–	1	1	–	1	–
	b	1	1	–	–	1	–	1	–
	c	1	–	–	1	–	–	–	–
	d	–	–	–	–	–	–	–	–
Welter	a	3	2	1	–	2	–	–	2
	b	1	–	1	–	–	–	–	–
	c	2	2	–	–	2	–	–	2
	d	–	–	–	–	–	–	–	–
Werl, Stadt	a	7	4	–	3	7	–	4	3
	b	4	1	–	3	1	–	–	1
	c	2	2	–	–	3	–	1	2
	d	1	1	–	–	3	–	3	–
Wickede (Ruhr)	a	1	1	–	–	1	–	1	–
	b	1	1	–	–	1	–	1	–
	c	–	–	–	–	–	–	–	–
	d	–	–	–	–	–	–	–	–

**Noch: 13. Straßenverkehrsunfälle und verunglückte Personen im Januar 2020
nach Gemeinden**

Verwaltungsbezirk a = Zusammen b = innerhalb von Ortschaften c = außerhalb von Ortschaften d = auf Bundesautobahnen		Straßenverkehrsunfälle				Verunglückte			
		insgesamt	davon			insgesamt	davon		
			mit Personen- schaden	mit schwer- wiegendem Sachschaden (i. e. S.)	sonstige Unfälle unter dem Einfluss berauschender Mittel		Getötete	Schwer- verletzte	Leicht-
Kreis Unna	a	112	89	18	5	128	–	21	107
	b	70	56	10	4	69	–	13	56
	c	28	23	4	1	42	–	6	36
	d	14	10	4	–	17	–	2	15
Bergkamen, Stadt	a	12	10	1	1	18	–	3	15
	b	8	6	1	1	9	–	2	7
	c	2	2	–	–	6	–	1	5
	d	2	2	–	–	3	–	–	3
Bönen	a	3	2	–	1	3	–	–	3
	b	3	2	–	1	3	–	–	3
	c	–	–	–	–	–	–	–	–
	d	–	–	–	–	–	–	–	–
Fröndenberg/Ruhr, Stadt	a	–	–	–	–	–	–	–	–
	b	–	–	–	–	–	–	–	–
	c	–	–	–	–	–	–	–	–
	d	–	–	–	–	–	–	–	–
Holzwickede	a	8	7	1	–	10	–	2	8
	b	4	4	–	–	5	–	1	4
	c	3	3	–	–	5	–	1	4
	d	1	–	1	–	–	–	–	–
Kamen, Stadt	a	9	7	2	–	11	–	–	11
	b	5	3	2	–	4	–	–	4
	c	4	4	–	–	7	–	–	7
	d	–	–	–	–	–	–	–	–
Lünen, Stadt	a	23	23	–	–	27	–	10	17
	b	21	21	–	–	25	–	8	17
	c	2	2	–	–	2	–	2	–
	d	–	–	–	–	–	–	–	–
Schwerte, Stadt	a	22	14	8	–	16	–	2	14
	b	12	8	4	–	9	–	1	8
	c	8	5	3	–	6	–	1	5
	d	2	1	1	–	1	–	–	1
Selm, Stadt	a	2	2	–	–	3	–	–	3
	b	1	1	–	–	1	–	–	1
	c	1	1	–	–	2	–	–	2
	d	–	–	–	–	–	–	–	–
Unna, Stadt	a	22	17	3	2	31	–	4	27
	b	7	5	1	1	7	–	1	6
	c	7	5	1	1	11	–	1	10
	d	8	7	1	–	13	–	2	11
Werne, Stadt	a	11	7	3	1	9	–	–	9
	b	9	6	2	1	6	–	–	6
	c	1	1	–	–	3	–	–	3
	d	1	–	1	–	–	–	–	–
Regierungsbezirk Arnsberg	a	985	739	191	55	1 006	6	152	848
	b	705	524	133	48	636	5	97	534
	c	189	141	45	3	220	1	39	180
	d	91	74	13	4	150	–	16	134
Nordrhein-Westfalen	a	5 590	4 263	1 051	276	5 447	26	899	4 522
	b	4 164	3 217	714	233	3 813	12	551	3 250
	c	989	740	221	28	1 087	9	255	823
	d	437	306	116	15	547	5	93	449
davon									
kreisfreie Städte	a	2 400	1 854	410	136	2 349	12	308	2 029
Kreise	a	3 190	2 409	641	140	3 098	14	591	2 493

Veröffentlichungen aus den Fachbereichen Handel und Verkehr

Entwicklung von Umsatz und Beschäftigung in nordrhein-westfälischen Unternehmen des Einzelhandels, des Kraftfahrzeughandels, des Großhandels und des Gastgewerbes

Inhalt: Jedes der drei monatlich erscheinenden Hefte enthält die vorläufigen Ergebnisse der Umsatzentwicklung und der Entwicklung der Beschäftigtenzahlen als Messzahlen auf der Basis des Jahres 2015 und als prozentuale Abweichung zum Vormonat und zum Vorjahresmonat. Die Ergebnisse werden in einigen Eckzahlen für die wichtigsten Wirtschaftszweige dargestellt.

Einzelhandel:	Bestell-Nr. G11
Gastgewerbe:	Bestell-Nr. G43
Großhandel:	Bestell-Nr. G12
Kraftfahrzeughandel (inkl. Instandhaltung und Reparatur):	Bestell-Nr. G15

Fachliche Auskünfte zu diesen Veröffentlichungen erteilen Ihnen gerne Matthias Baer und Numan Yazici unter Telefon-Nr. 0211 9449-3787 bzw. 0211 9449-3785.

Gäste und Übernachtungen im Reiseverkehr Nordrhein-Westfalens

Inhalt: Das Heft enthält vorläufige Ergebnisse von Ankünften, Übernachtungen und Aufenthaltsdauer der Gäste in nordrhein-westfälischen Beherbergungsstätten sowie die Zahl der Beherbergungsstätten, Gästebetten und die prozentuale Kapazitätsauslastung gegliedert nach Bade-, Kur-, Erholungsorten und sonstigen Gemeinden, nach Betriebsarten, Regionaleinheiten, Reisegebieten und nach Herkunftsländern. Dargestellt wird die Anzahl, die prozentuale Veränderung gegenüber dem Vorjahresmonat sowie die durchschnittliche Aufenthaltsdauer in Tagen.

Bestell-Nr. G41

Fachliche Auskünfte zu diesen Veröffentlichungen erteilen Ihnen gerne Markus Sesterhenn und Michael Schumann unter Telefon-Nr. 0211 9449-3816 bzw. 0211 9449-3818.

Straßenverkehrsunfälle in Nordrhein-Westfalen

Inhalt: Der Monatsbericht enthält Ergebnisse von Straßenverkehrsunfällen und dabei Verunglückten in Nordrhein-Westfalen nach Unfallkategorien, nach Straßen-, Unfallarten, Unfalltypen, nach Tagesdatum, Ortslage, Art der Verkehrsbeteiligung, Unfallursachen und nach Fehlverhalten der Fahrzeugführer sowie die Anzahl der Verunglückten nach der Schwere der Verletzung, Altersgruppen und Geschlecht. Dargestellt werden die monatlichen und die kumulierten Zahlen, die Vorjahresergebnisse und die prozentuale Veränderung gegenüber den Vorjahreszeiträumen. Auf Gemeindeebene sind Ergebnisse nach Ortslage und Unfallkategorien enthalten.

Bestell-Nr. H12

Straßenverkehrsunfälle in Nordrhein-Westfalen

Inhalt: Der Bericht enthält Ergebnisse von Straßenverkehrsunfällen und dabei Verunglückten in Nordrhein-Westfalen nach Unfallkategorien, nach Straßen-, Unfallarten, Unfalltypen, nach Tagesdatum, Ortslage, Art der Verkehrsbeteiligung, Unfallursachen und nach Fehlverhalten der Fahrzeugführer sowie die Anzahl der Verunglückten nach der Schwere der Verletzung, Altersgruppen und Geschlecht. Dargestellt werden die Jahreswerte, die Vorjahresergebnisse und die prozentuale Veränderung gegenüber den Vorjahreszeiträumen. Auf Gemeindeebene sind Ergebnisse nach Ortslage und Unfallkategorien enthalten. Zahlreiche Grafiken und eine Farbkarte runden den Bericht ab.

Bestell-Nr. H13

Fachliche Auskünfte zu diesen Veröffentlichungen erteilen Ihnen gerne Petra Focks und Dirk Kamps unter Telefon-Nr. 0211 9449-3820 bzw. 0211 9449-3827.

Binnenschifffahrt in Nordrhein-Westfalen

Inhalt: Der Monatsbericht enthält die Entwicklung des Güterverkehrs auf den nordrhein-westfälischen Binnenwasserstraßen nach Verkehrsbeziehungen und Güterabteilungen. Dargestellt werden die monatlichen Gütermengen in Tonnen bzw. der Containerumschlag für Nordrhein-Westfalen, die Mengen des Vormonats und des Vorjahresmonats sowie die kumulierten Jahresgütermengen im Vergleich zum Vorjahreszeitraum mit der prozentualen Veränderung.

Bestell-Nr. H21

Fachliche Auskünfte zu dieser Veröffentlichungen erteilen Ihnen gerne Dirk Kamps und Sabine Schmidt unter Telefon-Nr. 0211 9449-3827 bzw. 0211 9449-3826.