



und Erden. .	2	x	.	.	1200	Tabakerzeugnisse (ohne Abfälle)	5	x
rdgas-	-	-	-	-	1299	Veredlung von Erzeugnissen dieser Güter-	-	-
ergbau	-	-	-	-	13	abteilung	-	-
und Erden. .	2	x	.	.	1310	Textilien	237	x
.	92	x	4 232 700	32	1310	Textile Spinnstoffe und Garne.	10	17 099 206
.	22	x	196 962	7	1320	Gewebe.	43	69 407 753
.	157	x	4 410 627	31	1330	Textilveredlung.	48	x
erzeugnisse .	10	x	9 609 047	5	1391	Gewirke und Gestricke.	12	x
oren,	6	x	148 319	14	1392	Konfektionierte Textilwaren (ohne Bekleidung) . .	70	x
.	12	x	495 480	26	1393	Teppiche und textile Fußbodenbeläge,	kg	14
g.	42	x	1 211 722	36	1394	auch konfektioniert	kg	4
.	11	.	2 885 581	30	1395	Sellerwaren	kg	4
.	4	.	97 467	16	1396	Vliesstoffe (auch getränkt, bestrichen, überzogen	kg	12
peiseeis) . .	27	x	1 342 737	8	1399	oder mit Lagen versehen) und Erzeugnisse	12	49 308 780
.	4	x	85 542 600	10	14	daraus (ohne Bekleidung)	65	x
.	26	x	577 201	19	1411	Technische Textilien	5	x
.	13	x	460 971	42	1412	Sonstige Textilwaren, a. n. g.	49	x
.	508	x	3 186 592	26	1413	Bekleidung	49	x
.	55	.	.	.	1414	Bekleidung aus Leder oder rekonstituiertem	-	-
.	2	.	.	.	1415	Leder (einschl. Mänteln) (ohne Bekleidungs-	-	-
.	7	.	.	.	1416	zubehör, Schuhe und Kopfbedeckungen)	St	11
.	41	.	605 557 331	30	1417	Arbeits- und Berufsbekleidung	11	1 075 085
.	11	.	124 048 886	26	1418	Sonstige Oberbekleidung (ohne Arbeits-	St	19
.	24	x	474 688	17	1419	und Berufsbekleidung)	11	5 795 500
.	24	x	465 843	18	1420	Wäsche.	11	x
ereitungen,	2	.	.	.	1421	Bekleidung und Bekleidungszubehör, a. n. g. . . .	12	x
n oder zum	61	x	786 590	17	1422	Pelzwaren	-	-
inem Inhalt	29	x	453 031	12	1423	Strumpfwaren.	4	x
.	26	.	.	.	1424	Bekleidung a. n. g., aus Gewirken oder Gestricke	St	4
ereitet	1425	Veredlung von Erzeugnissen dieser Güterab-	St	4
Güter-	1426	teilung (ohne Bekleidung aus textilen Stoffen) . .	2	x
	1427	Leder und Lederwaren	33	x
	1428	Leder und Lederfaserstoff; zugerichtete	4	x
	1429	und gefärbte Felle	16	x
	1430	Lederwaren (ohne Lederbekleidung und Schuhe) .	13	x
	1431	Schuhe	13	x
	1432	Veredlung von Erzeugnissen dieser Güter-	-	-
	1433	abteilung	-	-

Statistische Berichte

Verarbeitendes Gewerbe sowie Bergbau und Gewinnung von Steinen und Erden in Nordrhein-Westfalen

November 2019



Verarbeitendes Gewerbe sowie Bergbau und Gewinnung von Steinen und Erden in Nordrhein-Westfalen

November 2019

Herausgegeben von
Information und Technik Nordrhein-Westfalen, Statistisches Landesamt
Mauerstraße 51, 40476 Düsseldorf • Postfach 10 11 05, 40002 Düsseldorf
Telefon 0211 9449-01 • Telefax 0211 9449-8000
Internet: <http://www.it.nrw>
E-Mail: poststelle@it.nrw.de

Erschienen im Januar 2020

Alle Statistischen Berichte finden Sie als PDF-Datei zum kostenlosen
Download in unserer Internet-Rubrik Aktuell / Publikationen.
© Information und Technik NRW, Düsseldorf, 2020
Auszugsweise Vervielfältigung und Verbreitung mit Quellenangabe gestattet.

Inhalt

	Seite
Vorbemerkungen	4
Erläuterungen	4
Methodische Hinweise	5
Definitionen	5
Systematiken	6
Veröffentlichungen	6
Hinweise	7
Klassifikation der Wirtschaftszweige	8
 Tabellenteil	
1. Übersicht über die wirtschaftliche Entwicklung in Nordrhein-Westfalen 2007 – 2019	18
Grafiken <i>Auftragseingangsinde</i> x	19
2. Auftragseingangsinde	22
Grafiken <i>Produktionsinde</i> x	28
3. Produktionsinde	31
4. Betriebe, Beschäftigte, geleistete Arbeitsstunden, Entgelte und Umsatz in Nordrhein-Westfalen nach Wirtschaftszweigen	32
5. Umsatz in Nordrhein-Westfalen nach Wirtschaftszweigen	35
6. Betriebe, Beschäftigte, geleistete Arbeitsstunden, Entgelte und Umsatz des Verarbeitenden Gewerbes sowie des Bergbaus und der Gewinnung von Steinen und Erden nach kreisfreien Städten und Kreisen	38
7. Betriebe, Beschäftigte und Umsatz in Nordrhein-Westfalen nach fachlichen Betriebsteilen	40

Vorbemerkungen

Mit Beginn des Berichtsmonats Januar 2009 wurde die Klassifikation der Wirtschaftszweige, Ausgabe 2003 (WZ 2003) durch die Klassifikation der Wirtschaftszweige, Ausgabe 2008 (WZ 2008) abgelöst. Die WZ 2008 ist das Ergebnis einer generellen Aktualisierung der Klassifikation der Wirtschaftszweige, Ausgabe 2003. Sie basiert auf der statistischen Systematik der Wirtschaftszweige in der Europäischen Gemeinschaft (NACE Rev. 2), die mit der Verordnung (EG) Nr. 1893/2006 des Europäischen Parlaments und des Rates vom 20. Dezember 2006 (ABl. EG Nr. L 393 S. 1) veröffentlicht wurde, und ihrerseits auf der Internationalen Systematik der Wirtschaftszweige (ISIC Rev. 4) der Vereinten Nationen aufbaut.

Die Klassifikation der Wirtschaftszweige, Ausgabe 2008 ist gleichzeitig maßgebend für die Abgrenzung des Wirtschaftssektors Verarbeitendes Gewerbe sowie Bergbau und Gewinnung von Steinen und Erden und hat damit Auswirkungen auf die Zusammensetzung der Berichtskreise der Statistiken dieses Bereichs.

Das Verarbeitende Gewerbe wird dabei nicht nur intern neu gegliedert, sondern es wird auch insgesamt neu abgegrenzt. So werden einige Tätigkeiten, die bisher dem Verarbeitenden Gewerbe zugeordnet waren, künftig aus den Erhebungen in diesen Bereichen herausfallen, andere Tätigkeiten dagegen werden neu aufgenommen. Die Neuzuordnungen des „Verlagswesens“ und des „Recyclings“ in Bereiche außerhalb des Verarbeitenden Gewerbes sind dabei besonders gravierend. Ebenfalls von großer Bedeutung ist die Trennung zwischen der „Herstellung“ von Investitionsgütern und deren „Reparatur und Installation“. Zu diesem Zweck wurde eine separate Abteilung innerhalb des Verarbeitenden Gewerbes „Reparatur und Installation von Maschinen und Ausrüstungen“ gebildet. Daneben gibt es eine Reihe von Änderungen im Detail der Klassifikation wie z. B. die Schaffung eigener Abteilungen für die „Getränkeherstellung“ und die „Herstellung von pharmazeutischen Erzeugnissen“ (siehe Klassifikation der Wirtschaftszweige Ausgabe 2008 (WZ 2008) S. 8 ff.).

Darüber hinaus wurden zwei methodische Änderungen bei der Klassifizierung vorgenommen. Zum Einen ändert sich die Zuordnung der sogenannten **Converter**. Dabei handelt es sich um Betriebe oder Unternehmen ohne eigene Warenproduktion, die fremd bezogene Waren im eigenen Namen verkaufen und zusätzlich die gewerblichen Schutzrechte an den Produkten besitzen. Diese Converter wurden bislang so klassifiziert, als hätten sie die Waren selbst hergestellt. Nach der WZ 2008 werden diese Einheiten nun nicht mehr als Hersteller von Waren behandelt. Sie gehören künftig i. d. R. zum Handel. Lohnauftraggeber (also Einheiten, die einem Dritten das wesentliche Inputmaterial unentgeltlich zur Bearbeitung bereitstellen) werden dagegen weiterhin wie Hersteller klassifiziert.

Zum Anderen erfolgt in Fällen **vertikaler Integration**, bei der verschiedene Produktionsstufen nacheinander von derselben Einheit ausgeführt werden und der aus einem Produktionsprozess hervorgegangene Output als Input für die nächste Stufe dient, die Klassifizierung entsprechend der Produktionsstufe,

die den größten Beitrag zur Wertschöpfung der Einheit leistet (und nicht mehr wie bisher nach dem Output der letzten Produktionsstufe).

Erläuterungen

Ziel der Statistik

Die monatlichen Erhebungen des Verarbeitenden Gewerbes sowie des Bergbaus und der Gewinnung von Steinen und Erden stellen kurzfristig Daten über die konjunkturelle Entwicklung dieses Wirtschaftsbereichs in wirtschaftssystematischer und regionaler Gliederung zur Verfügung. Die Ergebnisse der Statistiken sind wichtiges Material für die Arbeiten der gesetzgebenden Körperschaften, der Bundes- und Landesregierungen, der Verbände, Kammern sowie sonstigen Institutionen und bilden eine unentbehrliche Grundlage für zahlreiche wirtschaftspolitische Entscheidungen.

Rechtsgrundlage

Rechtsgrundlage für die Erhebungen im Verarbeitenden Gewerbe sowie im Bergbau und in der Gewinnung von Steinen und Erden ist das Gesetz über die Statistik im Produzierenden Gewerbe (ProdGewStatG) in der Fassung der Bekanntmachung vom 21. März 2002 (BGBl. I S. 1181), zuletzt geändert durch Artikel 271 der Verordnung vom 31. August 2015 (BGBl. I S. 1474) in Verbindung mit dem Gesetz über die Statistik für Bundeszwecke (Bundesstatistikgesetz – BStatG) vom 22. Januar 1987 (BGBl. I S. 462, 565) in der Fassung der Bekanntmachung vom 20. Oktober 2016 (BGBl. I S. 2394).

Berichtskreis

Monatsbericht für Betriebe des Verarbeitenden Gewerbes sowie des Bergbaus und der Gewinnung von Steinen und Erden

Der Berichtskreis des Monatsberichtes umfasst seit Januar 2007 alle Betriebe des Wirtschaftsbereichs Verarbeitendes Gewerbe sowie Bergbau und Gewinnung von Steinen und Erden mit mindestens 50 tätigen Personen, unabhängig davon, ob diese Betriebe zu Unternehmen dieses Wirtschaftsbereichs gehören, oder zu Unternehmen, deren wirtschaftlicher Schwerpunkt außerhalb des Produzierenden Gewerbes liegt.

Am 1. Januar 2007 trat Artikel 10 des Ersten Gesetzes zum Abbau bürokratischer Hemmnisse insbesondere in der mittelständischen Wirtschaft vom 22. August 2006 (BGBl. I S. 1970) in Kraft, durch den das Gesetz über die Statistik im Produzierenden Gewerbe geändert wurde. Wurden in der Vergangenheit beim Monatsbericht im Verarbeitenden Gewerbe alle Betriebe von Unternehmen mit 20 und mehr tätigen Personen

befragt, so sind ab dem Monatsanfang Januar 2007 nur noch Betriebe mit 50 und mehr tätigen Personen einbezogen. Mit dieser Maßnahme wird eine deutliche Entlastung insbesondere der kleinen und mittleren Unternehmen von statistischen Auskunftspflichten erreicht. Die unterhalb dieser neuen Abschneidegrenze liegenden Betriebe werden ab dem Berichtsjahr 2007 nur noch im neu eingeführten Jahresbericht für Betriebe im Verarbeitenden Gewerbe nach den tätigen Personen, den Entgelten (Lohn- und Gehaltssummen) sowie dem Umsatz befragt. Dieser Bericht stellt sicher, dass die für regionale Strukturuntersuchungen notwendigen Informationen im bisherigen Umfang und in bisheriger Qualität zumindest jährlich zur Verfügung stehen.

Methodische Hinweise

Die Merkmale „Umsatz“ und „Beschäftigte“ werden nach fachlichen Betriebsteilen erhoben und sowohl für Betriebe als auch für fachliche Betriebsteile aufbereitet. Die beiden übrigen Merkmale „Arbeitsstunden“ und „Bruttoentgelte“ werden nur für den gesamten Betrieb (einschl. der sonstigen Betriebsteile) erhoben. Das Merkmal „Auftragseingang“ wird nur für ausgewählte Wirtschaftszweige nach fachlichen Betriebsteilen erhoben. Es dient ausschließlich zur Berechnung der Auftragseingangsindizes. Hinsichtlich der Darstellung der Ergebnisse wird bei den Merkmalen Beschäftigte und Umsätze zwischen einem Nachweis nach fachlichen Betriebsteilen und nach Betrieben unterschieden. Beim Nachweis nach Betrieben werden alle Angaben eines kombinierten Betriebes (örtliche Einheit mit Betriebsteilen in mehreren Wirtschaftszweigen der WZ 2008) unter dem Wirtschaftszweig nachgewiesen, bei dem der Schwerpunkt der wirtschaftlichen Tätigkeit des Betriebes liegt.

Mit dem Monatsanfang Januar 2018 wird die Berechnung des Auftragseingangsindex, auf das Basisjahr 2015 umgestellt und des Produktionsindex mit dem September 2018. Für Vergleichszwecke wurden frühere Ergebnisse auf die neue Basis umgerechnet. Hier publizierte Ergebnisse sind daher mit früheren Veröffentlichungen nur bedingt vergleichbar.

Definitionen

Betrieb

Ein Betrieb ist ein an einem Standort gelegenes Unternehmen oder ein Teil eines Unternehmens (z. B. Werk, Fabrikationsstätte), wenn an diesem Ort oder von diesem Ort aus Wirtschaftstätigkeiten ausgeübt werden, für die i. d. R. eine oder mehrere Personen im Auftrag desselben Unternehmens arbeiten.

Ein Unternehmen ist die kleinste rechtlich selbstständige Einheit, die aus handels- oder steuerrechtlichen Gründen Bücher führt.

Beschäftigte

Alle Personen, die am Ende des Monats in einem arbeitsrechtlichen Verhältnis zum Betrieb stehen (einschl. Heim-, Saison- und Aushilfsarbeiter/-innen sowie Teilzeitbeschäftigte unabhängig von der Anzahl der im Monatsanfang geleisteten Stunden), tätige (Mit)inhaberinnen und -inhaber sowie unbezahlt mithelfende Familienangehörige, soweit sie mindestens ein Drittel der üblichen Arbeitszeit im Betrieb tätig sind.

Aufgrund der Organisationsreform in der gesetzlichen Rentenversicherung ist ab dem Jahr 2005 die Unterscheidung zwischen Arbeiter/-innen und Angestellten aufgehoben. Aus diesem Grunde werden ab Januar 2006 die Angaben zu Arbeiter/-innen und Löhnen nicht mehr separat erhoben. In den Ergebnissen dargestellt werden nur noch die Beschäftigten insgesamt sowie die Entgelte (früher: Bruttolohn und -gehaltssumme).

Geleistete Arbeitsstunden

Alle tatsächlich geleisteten (nicht die bezahlten) Stunden aller tätigen Personen.

Entgelte

Summe der Bruttobezüge ohne Arbeitgeberanteile zur Sozialversicherung, jedoch einschließlich Lohn- und Gehaltzuschlägen (auch Gratifikationen, Erfindergelder sowie Provisionen, Tantiemen usw.). Vergütungen für gewerblich und kaufmännisch Auszubildende sind enthalten. Nicht erfasst werden allgemeine soziale Aufwendungen sowie Vergütungen, die als Spesenersatz anzusehen sind.

Gesamtumsatz

Umsatz aus Eigenerzeugung, baugewerblicher Umsatz sowie Umsatz aus Handelsware und sonstigen nicht industriellen Tätigkeiten (wie Erlöse aus Vermietung und Verpachtung, Provisionseinnahmen, Erlöse aus Transportleistungen für Dritte und aus dem Verkauf von eigenen landwirtschaftlichen Erzeugnissen). Als Umsatz gilt die Summe der Rechnungsendbeträge (ohne Umsatzsteuer) einschließlich etwa darin enthaltener Verbrauchsteuern sowie der Kosten für Fracht, Transportversicherung, Porto, Verpackung und Spesen, auch wenn diese gesondert in Rechnung gestellt werden. Bei der Darstellung nach fachlichen Betriebsteilen handelt es sich ausschließlich um den Umsatz aus Eigenerzeugung.

Auslandsumsatz

Direkte Lieferungen und Leistungen an Empfänger, die im Ausland ansässig sind, sowie Lieferungen an Exporteure, die die bestellten Waren ohne Be- und Verarbeitung in das Ausland ausführen. Zusätzlich zum „Auslandsumsatz insgesamt“ wird der „Auslandsumsatz mit den Ländern der Eurozone“ veröffentlicht. Das sind die Länder der Europäischen Union, die den EURO als gemeinsame Währung eingeführt haben. Im Einzelnen sind das die Umsätze mit Belgien, Estland, Finnland, Frankreich, Griechenland, Irland, Italien, Lettland, Litauen, Luxemburg, Malta, den Niederlanden, Österreich, Portugal, Slowakei, Slowenien, Spanien und Zypern.

AuftragseingangsindeX

Der Nachweis der AuftragseingangsindeX erfolgt für ausgewählte Wirtschaftszweige des Verarbeitenden Gewerbes nach der Klassifikation der Wirtschaftszweige, Ausgabe 2008 (WZ 2008) und vier Hauptgruppen. Die Ergebnisse werden sowohl in nominalen (Wert-) als auch realen (Volumen-)Indizes dargestellt. Zur Berechnung des realen AuftragseingangsindeX werden Preisindizes für gewerbliche Produkte (Inlands-Auftragseingänge) sowie Preisindizes für die Ausfuhr (Auslands-Auftragseingänge) verwendet. Die Berechnung der AuftragseingangsindeX basiert auf den Ergebnissen des Monatsberichts für Betriebe des Verarbeitenden Gewerbes sowie des Bergbaus und der Gewinnung von Steinen und Erden. Es handelt sich bei den Auftragseingängen um den Wert (ohne Umsatzsteuer, aber ggf. einschl. Verbrauchsteuern) aller im Berichtsmonat eingegangenen und vom Betrieb fest akzeptierten Aufträge auf Lieferung selbst hergestellter (bzw. im Lohnauftrag gefertigter) Produkte.

Produktionsindex

Der Produktionsindex zeigt – unbeeinflusst von Preisveränderungen und Kalenderunregelmäßigkeiten – kurzfristig die Entwicklung der Produktionsleistung der einzelnen Wirtschaftszweige und des gesamten Produzierenden Gewerbes auf. Der Nachweis des Produktionsindex erfolgt nach der Klassifikation der Wirtschaftszweige, Ausgabe 2008 (WZ 2008) und Hauptgruppen. Die Berechnung des Produktionsindex basiert im wesentlichen auf den Ergebnissen der monatlichen Produktionserhebung bei Betrieben mit mindestens 50 Beschäftigten. Nach dem gleichen Konzept wird zusätzlich ein vierteljährlicher Produktionsindex durch Aggregation der drei Monatsmeldungen der Betriebe des Verarbeitenden Gewerbes mit 50 und mehr Beschäftigten und der Produktionsdaten der übrigen vierteljährlich meldepflichtigen Betriebe von Unternehmen mit in der Regel 20 und mehr Beschäftigten des Produzierenden Gewerbes berechnet. Zur Verbesserung der Qualität der monatlichen Produktionsindizes werden diese nachträglich für jeden Wirtschaftszweig an das Niveau des entsprechenden vierteljährlichen Produktionsindex angeglichen.

Systematiken

Die Darstellung aller Ergebnisse erfolgt in der Gliederung der Klassifikation der Wirtschaftszweige, Ausgabe 2008 (WZ 2008). Ausschließlich für die Darstellung der Indizes werden Hauptgruppen durch die direkte Zuordnung der Wirtschaftszweige (= Dreisteller der Systematik) der WZ 2008 zu den Bereichen

VO = Vorleistungsgüterproduzenten

IG = Investitionsgüterproduzenten

GG = Gebrauchsgüterproduzenten

VG = Verbrauchsgüterproduzenten

EN = Energie

gebildet (siehe Klassifikation der Wirtschaftszweige Ausgabe 2008 (WZ 2008) S. 8 ff.).

Veröffentlichungen

Ergebnisse für das Bundesgebiet über den Bereich Verarbeitendes Gewerbe sowie Bergbau und Gewinnung von Steinen und Erden werden vom Statistischen Bundesamt (www.destatis.de) in der Fachserie 4, Reihe 4 veröffentlicht.

Aktuelle Ergebnisse – auch von anderen Bundesländern – werden im Internet unter www.statistikportal.de veröffentlicht. Dort kann über die GENESIS Datenbank auch auf ausgewählte Ergebnisse für alle Länder sowie alle Stadt- und Landkreise zugegriffen werden.

Jährliche Strukturergebnisse aller Betriebe von Unternehmen mit 20 und mehr tätigen Personen werden (auch für Regierungsbezirke und Kreise) im Statistischen Bericht E 12 3 „Betriebsergebnisse; Beschäftigte, Entgelte und Umsatz (Bestellnummer: E 12 3)“ veröffentlicht.

Hinweise

Städteregion Aachen – Änderung des Gebietsstandes

Seit dem 21. Oktober 2009 bilden die Stadt Aachen und die Gemeinden des aufgelösten Kreises Aachen nach dem Aachen-Gesetz die Städteregion Aachen. Die Städteregion Aachen ist Rechtsnachfolgerin des Kreises Aachen und besteht als Gemeindeverband aus Aachen, Alsdorf, Baesweiler, Eschweiler, Herzogenrath, Monschau, Roetgen, Simmerath, Stolberg (Rhd.) und Würselen. Die Stadt Aachen ist regionsangehörig und hat zugleich die Rechtsstellung einer kreisfreien Stadt nach Maßgabe des Aachen-Gesetzes.

Aufgrund der hierarchisch aufgebauten Systematik der „Amtlichen Gemeindeschlüssel“ kann diese Doppelrolle in der regionalen Struktur einer statistischen Kreistabelle nicht dargestellt werden. Bei den Gruppierungen „Kreisfreie Städte“ wird somit die Stadt Aachen nicht mehr aufgeführt, sondern – falls für die jeweilige Statistik Gemeindeergebnisse vorliegen – als kreisfreie Stadt Aachen in einer „darunter-Position“ zur Städteregion Aachen ausgewiesen. In diesem Fall gehen die Werte der Stadt Aachen nicht mehr in die Summe der kreisfreien Städte ein, sondern in die Summe der Kreise. Eine Vergleichbarkeit dieser Summen mit den Ergebnissen nach dem früheren Gebietsstand ist somit nicht mehr gegeben.

Zeichenerklärung

(nach DIN 55 301)

0	weniger als die Hälfte von 1 in der letzten besetzten Stelle, jedoch mehr als nichts
–	nichts vorhanden (genau null)
.	Zahlenwert unbekannt oder geheim zu halten
x	Tabellenfach gesperrt, weil Aussage nicht sinnvoll
/	berichtigte Zahl

**Wirtschaftszweige des Verarbeitenden Gewerbes sowie
des Bergbaus und der Gewinnung von Steinen und Erden**
aus: **Klassifikation der Wirtschaftszweige Ausgabe 2008 (WZ 2008)**

Abteilung — Gruppe — Klasse		Bezeichnung	Haupt gruppe
Abschnitt B		Bergbau und Gewinnung von Steinen und Erden	
05		Kohlenbergbau	
	05.1	Steinkohlenbergbau	EN
		05.10 Steinkohlenbergbau	
	05.2	Braunkohlenbergbau	EN
		05.20 Braunkohlenbergbau	
06		Gewinnung von Erdöl und Erdgas	
	06.1	Gewinnung von Erdöl	EN
		06.10 Gewinnung von Erdöl	
	06.2	Gewinnung von Erdgas	EN
		06.20 Gewinnung von Erdgas	
07		Erzbergbau	
	07.1	Eisenerzbergbau	VO
		07.10 Eisenerzbergbau	
	07.2	NE-Metallerzbergbau	VO
		07.21 Bergbau auf Uran- und Thoriumerze	
		07.29 Sonstiger NE-Metallerzbergbau	
08		Gewinnung von Steinen und Erden, sonstiger Bergbau	
	08.1	Gewinnung von Natursteinen, Kies, Sand, Ton und Kaolin	VO
		08.11 Gewinnung von Naturwerksteinen und Natursteinen, Kalk- und Gipsstein, Kreide und Schiefer	
		08.12 Gewinnung von Kies, Sand, Ton und Kaolin	
	08.9	Sonstiger Bergbau; Gewinnung von Steinen und Erden a. n. g.	VO
		08.91 Bergbau auf chemische und Düngemittelminerale	
		08.92 Torfgewinnung	
		08.93 Gewinnung von Salz	
		08.99 Gewinnung von Steinen und Erden a. n. g.	
09		Erbringung von Dienstleistungen für den Bergbau und für die Gewinnung von Steinen und Erden	
	09.1	Erbringung von Dienstleistungen für die Gewinnung von Erdöl und Erdgas	VO
		09.10 Erbringung von Dienstleistungen für die Gewinnung von Erdöl und Erdgas	
	09.9	Erbringung von Dienstleistungen für den sonstigen Bergbau und die Gewinnung von Steinen und Erden	VO
		09.90 Erbringung von Dienstleistungen für den sonstigen Bergbau und die Gewinnung von Steinen und Erden	
Abschnitt C		Verarbeitendes Gewerbe	
10		Herstellung von Nahrungs- und Futtermitteln	
	10.1	Schlachten und Fleischverarbeitung	VG
		10.11 Schlachten (ohne Schlachten von Geflügel)	
		10.12 Schlachten von Geflügel	
		10.13 Fleischverarbeitung	
	10.2	Fischverarbeitung	VG
		10.20 Fischverarbeitung	

Noch: **Wirtschaftszweige des Verarbeitenden Gewerbes sowie
des Bergbaus und der Gewinnung von Steinen und Erden**
aus: **Klassifikation der Wirtschaftszweige Ausgabe 2008 (WZ 2008)**

Abteilung — Gruppe — Klasse	Bezeichnung	Haupt gruppe
noch: Abschnitt C	Verarbeitendes Gewerbe	
10.3	Obst- und Gemüseverarbeitung	VG
10.31	Kartoffelverarbeitung	
10.32	Herstellung von Frucht- und Gemüsesäften	
10.39	Sonstige Verarbeitung von Obst und Gemüse	
10.4	Herstellung von pflanzlichen und tierischen Ölen und Fetten	VG
10.41	Herstellung von Ölen und Fetten (ohne Margarine u. ä. Nahrungsfette)	
10.42	Herstellung von Margarine u. ä. Nahrungsfetten	
10.5	Milchverarbeitung	VG
10.51	Milchverarbeitung (ohne Herstellung von Speiseeis)	
10.52	Herstellung von Speiseeis	
10.6	Mahl- und Schälmühlen, Herstellung von Stärke und Stärkeerzeugnissen	VO
10.61	Mahl- und Schälmühlen	
10.62	Herstellung von Stärke und Stärkeerzeugnissen	
10.7	Herstellung von Back- und Teigwaren	VG
10.71	Herstellung von Backwaren (ohne Dauerbackwaren)	
10.72	Herstellung von Dauerbackwaren	
10.73	Herstellung von Teigwaren	
10.8	Herstellung von sonstigen Nahrungsmitteln	VG
10.81	Herstellung von Zucker	
10.82	Herstellung von Süßwaren (ohne Dauerbackwaren)	
10.83	Verarbeitung von Kaffee und Tee, Herstellung von Kaffee-Ersatz	
10.84	Herstellung von Würzmitteln und Soßen	
10.85	Herstellung von Fertiggerichten	
10.86	Herstellung von homogenisierten und diätetischen Nahrungsmitteln	
10.89	Herstellung von sonstigen Nahrungsmitteln a. n. g.	
10.9	Herstellung von Futtermitteln	VO
10.91	Herstellung von Futtermitteln für Nutztiere	
10.92	Herstellung von Futtermitteln für sonstige Tiere	
11	Getränkeherstellung	
11.0	Getränkeherstellung	VG
11.01	Herstellung von Spirituosen	
11.02	Herstellung von Traubenwein	
11.03	Herstellung von Apfelwein und anderen Fruchtweinen	
11.04	Herstellung von Wermutwein und sonstigen aromatisierten Weinen	
11.05	Herstellung von Bier	
11.06	Herstellung von Malz	
11.07	Herstellung von Erfrischungsgetränken; Gewinnung natürlicher Mineralwässer	
12	Tabakverarbeitung	
12.0	Tabakverarbeitung	VG
12.00	Tabakverarbeitung	
13	Herstellung von Textilien	
13.1	Spinnstoffaufbereitung und Spinnerei	VO
13.10	Spinnstoffaufbereitung und Spinnerei	
13.2	Weberei	VO
13.20	Weberei	

Noch: **Wirtschaftszweige des Verarbeitenden Gewerbes sowie
des Bergbaus und der Gewinnung von Steinen und Erden**
aus: **Klassifikation der Wirtschaftszweige Ausgabe 2008 (WZ 2008)**

Abteilung — Gruppe — Klasse	Bezeichnung	Haupt gruppe
noch: Abschnitt C	Verarbeitendes Gewerbe	
13.3	Veredlung von Textilien und Bekleidung	VO
13.30	Veredlung von Textilien und Bekleidung	
13.9	Herstellung von sonstigen Textilwaren	VG
13.91	Herstellung von gewirktem und gestricktem Stoff	
13.92	Herstellung von konfektionierten Textilwaren (ohne Bekleidung)	
13.93	Herstellung von Teppichen	
13.94	Herstellung von Seilerwaren	
13.95	Herstellung von Vliesstoff und Erzeugnissen daraus (ohne Bekleidung)	
13.96	Herstellung von technischen Textilien	
13.99	Herstellung von sonstigen Textilwaren a. n. g.	
14	Herstellung von Bekleidung	
14.1	Herstellung von Bekleidung (ohne Pelzbekleidung)	VG
14.11	Herstellung von Lederbekleidung	
14.12	Herstellung von Arbeits- und Berufsbekleidung	
14.13	Herstellung von sonstiger Oberbekleidung	
14.14	Herstellung von Wäsche	
14.19	Herstellung von sonstiger Bekleidung und Bekleidungszubehör a. n. g.	
14.2	Herstellung von Pelzwaren	VG
14.20	Herstellung von Pelzwaren	
14.3	Herstellung von Bekleidung aus gewirktem und gestricktem Stoff	VG
14.31	Herstellung von Strumpfwaren	
14.39	Herstellung von sonstiger Bekleidung aus gewirktem und gestricktem Stoff	
15	Herstellung von Leder, Lederwaren und Schuhen	
15.1	Herstellung von Leder und Lederwaren (ohne Herstellung von Lederbekleidung)	VG
15.11	Herstellung von Leder und Lederfaserstoff; Zurichtung und Färben von Fellen	
15.12	Lederverarbeitung (ohne Herstellung von Lederbekleidung)	
15.2	Herstellung von Schuhen	VG
15.20	Herstellung von Schuhen	
16	Herstellung von Holz-, Flecht-, Korb- und Korkwaren (ohne Möbel)	
16.1	Säge-, Hobel- und Holzimprägnierwerke	VO
16.10	Säge-, Hobel- und Holzimprägnierwerke	
16.2	Herstellung von sonstigen Holz-, Kork-, Flecht- und Korbwaren (ohne Möbel)	VO
16.21	Herstellung von Furnier-, Sperrholz-, Holzfaser- und Holzspanplatten	
16.22	Herstellung von Parketttafeln	
16.23	Herstellung von sonstigen Konstruktionsteilen, Fertigbauteilen, Ausbauelementen und Fertigteilbauten aus Holz	
16.24	Herstellung von Verpackungsmitteln, Lagerbehältern und Ladungsträgern aus Holz	
16.29	Herstellung von Holzwaren a. n. g., Kork-, Flecht- und Korbwaren (ohne Möbel)	

Noch: **Wirtschaftszweige des Verarbeitenden Gewerbes sowie
des Bergbaus und der Gewinnung von Steinen und Erden**
aus: **Klassifikation der Wirtschaftszweige Ausgabe 2008 (WZ 2008)**

Abteilung — Gruppe — Klasse		Bezeichnung	Haupt gruppe
noch: Abschnitt C		Verarbeitendes Gewerbe	
17		Herstellung von Papier, Pappe und Waren daraus	
	17.1	Herstellung von Holz- und Zellstoff, Papier, Karton und Pappe	VO
	17.11	Herstellung von Holz- und Zellstoff	
	17.12	Herstellung von Papier, Karton und Pappe	
	17.2	Herstellung von Waren aus Papier, Karton und Pappe	VO
	17.21	Herstellung von Wellpapier und -pappe sowie von Verpackungsmitteln aus Papier, Karton und Pappe	
	17.22	Herstellung von Haushalts-, Hygiene- und Toilettenartikeln aus Zellstoff, Papier und Pappe	
	17.23	Herstellung von Schreibwaren und Bürobedarf aus Papier, Karton und Pappe	
	17.24	Herstellung von Tapeten	
	17.29	Herstellung von sonstigen Waren aus Papier, Karton und Pappe	
18		Herstellung von Druckerzeugnissen; Vervielfältigung von bespielten Ton-, Bild- und Datenträgern	
	18.1	Herstellung von Druckerzeugnissen	VG
	18.11	Drucken von Zeitungen	
	18.12	Drucken a. n. g.	
	18.13	Druck- und Medienvorstufe	
	18.14	Binden von Druckerzeugnissen und damit verbundene Dienstleistungen	
	18.2	Vervielfältigung von bespielten Ton-, Bild- und Datenträgern	VG
	18.20	Vervielfältigung von bespielten Ton-, Bild- und Datenträgern	
19		Kokerei und Mineralölverarbeitung	
	19.1	Kokerei	EN
	19.10	Kokerei	
	19.2	Mineralölverarbeitung	EN
	19.20	Mineralölverarbeitung	
20		Herstellung von chemischen Erzeugnissen	
	20.1	Herstellung von chemischen Grundstoffen, Düngemitteln und Stickstoffverbindungen, Kunststoffen in Primärformen und synthetischem Kautschuk in Primärformen	VO
	20.11	Herstellung von Industriegasen	
	20.12	Herstellung von Farbstoffen und Pigmenten	
	20.13	Herstellung von sonstigen anorganischen Grundstoffen und Chemikalien	
	20.14	Herstellung von sonstigen organischen Grundstoffen und Chemikalien	
	20.15	Herstellung von Düngemitteln und Stickstoffverbindungen	
	20.16	Herstellung von Kunststoffen in Primärformen	
	20.17	Herstellung von synthetischem Kautschuk in Primärformen	
	20.2	Herstellung von Schädlingsbekämpfungsmitteln, Pflanzenschutz- und Desinfektionsmitteln	VO
	20.20	Herstellung von Schädlingsbekämpfungsmitteln, Pflanzenschutz- und Desinfektionsmitteln	
	20.3	Herstellung von Anstrichmitteln, Druckfarben und Kitt	VO
	20.30	Herstellung von Anstrichmitteln, Druckfarben und Kitt	
	20.4	Herstellung von Seifen, Wasch-, Reinigungs- und Körperpflegemitteln sowie von Duftstoffen	VG
	20.41	Herstellung von Seifen, Wasch-, Reinigungs- und Poliermitteln	
	20.42	Herstellung von Körperpflegemitteln und Duftstoffen	

Noch: **Wirtschaftszweige des Verarbeitenden Gewerbes sowie
des Bergbaus und der Gewinnung von Steinen und Erden**
aus: **Klassifikation der Wirtschaftszweige Ausgabe 2008 (WZ 2008)**

Abteilung — Gruppe — Klasse	Bezeichnung	Haupt gruppe
noch: Abschnitt C	Verarbeitendes Gewerbe	
20.5	Herstellung von sonstigen chemischen Erzeugnissen	VO
20.51	Herstellung von pyrotechnischen Erzeugnissen	
20.52	Herstellung von Klebstoffen	
20.53	Herstellung von etherischen Ölen	
20.59	Herstellung von sonstigen chemischen Erzeugnissen a. n. g.	
20.6	Herstellung von Chemiefasern	VO
20.60	Herstellung von Chemiefasern	
21	Herstellung von pharmazeutischen Erzeugnissen	
21.1	Herstellung von pharmazeutischen Grundstoffen	VG
21.10	Herstellung von pharmazeutischen Grundstoffen	
21.2	Herstellung von pharmazeutischen Spezialitäten und sonstigen pharmazeutischen Erzeugnissen	VG
21.20	Herstellung von pharmazeutischen Spezialitäten und sonstigen pharmazeutischen Erzeugnissen	
22	Herstellung von Gummi- und Kunststoffwaren	
22.1	Herstellung von Gummiwaren	VO
22.11	Herstellung und Runderneuerung von Bereifungen	
22.19	Herstellung von sonstigen Gummiwaren	
22.2	Herstellung von Kunststoffwaren	VO
22.21	Herstellung von Platten, Folien, Schläuchen und Profilen aus Kunststoffen	
22.22	Herstellung von Verpackungsmitteln aus Kunststoffen	
22.23	Herstellung von Baubedarfsartikeln aus Kunststoffen	
22.29	Herstellung von sonstigen Kunststoffwaren	
23	Herstellung von Glas und Glaswaren, Keramik, Verarbeitung von Steinen und Erden	
23.1	Herstellung von Glas und Glaswaren	VO
23.11	Herstellung von Flachglas	
23.12	Veredlung und Bearbeitung von Flachglas	
23.13	Herstellung von Hohlglas	
23.14	Herstellung von Glasfasern und Waren daraus	
23.19	Herstellung, Veredlung und Bearbeitung von sonstigem Glas einschließlich technischen Glaswaren	
23.2	Herstellung von feuerfesten keramischen Werkstoffen und Waren	VO
23.20	Herstellung von feuerfesten keramischen Werkstoffen und Waren	
23.3	Herstellung von keramischen Baumaterialien	VO
23.31	Herstellung von keramischen Wand- und Bodenfliesen und -platten	
23.32	Herstellung von Ziegeln und sonstiger Baukeramik	
23.4	Herstellung von sonstigen Porzellan- und keramischen Erzeugnissen	VO
23.41	Herstellung von keramischen Haushaltswaren und Ziergegenständen	
23.42	Herstellung von Sanitärkeramik	
23.43	Herstellung von Isolatoren und Isolierteilen aus Keramik	
23.44	Herstellung von keramischen Erzeugnissen für sonstige technische Zwecke	
23.49	Herstellung von sonstigen keramischen Erzeugnissen	

Noch: **Wirtschaftszweige des Verarbeitenden Gewerbes sowie
des Bergbaus und der Gewinnung von Steinen und Erden**
aus: **Klassifikation der Wirtschaftszweige Ausgabe 2008 (WZ 2008)**

Abteilung — Gruppe — Klasse	Bezeichnung	Haupt gruppe
noch: Abschnitt C	Verarbeitendes Gewerbe	
23.5	Herstellung von Zement, Kalk und gebranntem Gips	VO
23.51	Herstellung von Zement	
23.52	Herstellung von Kalk und gebranntem Gips	
23.6	Herstellung von Erzeugnissen aus Beton, Zement und Gips	VO
23.61	Herstellung von Erzeugnissen aus Beton, Zement und Kalksandstein für den Bau	
23.62	Herstellung von Gipserzeugnissen für den Bau	
23.63	Herstellung von Frischbeton (Transportbeton)	
23.64	Herstellung von Mörtel und anderem Beton (Trockenbeton)	
23.65	Herstellung von Faserzementwaren	
23.69	Herstellung von sonstigen Erzeugnissen aus Beton, Zement und Gips a. n. g.	
23.7	Be- und Verarbeitung von Naturwerksteinen und Natursteinen a. n. g.	VO
23.70	Be- und Verarbeitung von Naturwerksteinen und Natursteinen a. n. g.	
23.9	Herstellung von Schleifkörpern und Schleifmitteln auf Unterlage sowie sonstigen Erzeugnissen aus nichtmetallischen Mineralien a. n. g.	VO
23.91	Herstellung von Schleifkörpern und Schleifmitteln auf Unterlage	
23.99	Herstellung von sonstigen Erzeugnissen aus nichtmetallischen Mineralien a. n. g.	
24	Metallerzeugung und -bearbeitung	
24.1	Erzeugung von Roheisen, Stahl und Ferrolegierungen	VO
24.10	Erzeugung von Roheisen, Stahl und Ferrolegierungen	
24.2	Herstellung von Stahlrohren, Rohrform-, Rohrverschluss- und Rohrverbindungsstücken aus Stahl	VO
24.20	Herstellung von Stahlrohren, Rohrform-, Rohrverschluss- und Rohrverbindungsstücken aus Stahl	
24.3	Sonstige erste Bearbeitung von Eisen und Stahl	VO
24.31	Herstellung von Blankstahl	
24.32	Herstellung von Kaltband mit einer Breite von weniger als 600 mm	
24.33	Herstellung von Kaltprofilen	
24.34	Herstellung von kaltgezogenem Draht	
24.4	Erzeugung und erste Bearbeitung von NE-Metallen	VO
24.41	Erzeugung und erste Bearbeitung von Edelmetallen	
24.42	Erzeugung und erste Bearbeitung von Aluminium	
24.43	Erzeugung und erste Bearbeitung von Blei, Zink und Zinn	
24.44	Erzeugung und erste Bearbeitung von Kupfer	
24.45	Erzeugung und erste Bearbeitung von sonstigen NE-Metallen	
24.46	Aufbereitung von Kernbrennstoffen	
24.5	Gießereien	VO
24.51	Eisengießereien	
24.52	Stahlgießereien	
24.53	Leichtmetallgießereien	
24.54	Buntmetallgießereien	

Noch: **Wirtschaftszweige des Verarbeitenden Gewerbes sowie
des Bergbaus und der Gewinnung von Steinen und Erden**
aus: **Klassifikation der Wirtschaftszweige Ausgabe 2008 (WZ 2008)**

Abteilung — Gruppe — Klasse	Bezeichnung	Haupt gruppe
noch: Abschnitt C	Verarbeitendes Gewerbe	
25	Herstellung von Metallerzeugnissen	
25.1	Stahl- und Leichtmetallbau	IG
25.11	Herstellung von Metallkonstruktionen	
25.12	Herstellung von Ausbauelementen aus Metall	
25.2	Herstellung von Metalltanks und -behältern; Herstellung von Heizkörpern und -kesseln für Zentralheizungen	IG
25.21	Herstellung von Heizkörpern und -kesseln für Zentralheizungen	
25.29	Herstellung von Sammelbehältern, Tanks u. ä. Behältern aus Metall	
25.3	Herstellung von Dampfkesseln (ohne Zentralheizungskessel)	IG
25.30	Herstellung von Dampfkesseln (ohne Zentralheizungskessel)	
25.4	Herstellung von Waffen und Munition	IG
25.40	Herstellung von Waffen und Munition	
25.5	Herstellung von Schmiede-, Press-, Zieh- und Stanzteilen, gewalzten Ringen und pulvermetallurgischen Erzeugnissen	VO
25.50	Herstellung von Schmiede-, Press-, Zieh- und Stanzteilen, gewalzten Ringen und pulvermetallurgischen Erzeugnissen	
25.6	Oberflächenveredlung und Wärmebehandlung; Mechanik a. n. g.	VO
25.61	Oberflächenveredlung und Wärmebehandlung	
25.62	Mechanik a. n. g.	
25.7	Herstellung von Schneidwaren, Werkzeugen, Schlössern und Beschlägen aus unedlen Metallen	VO
25.71	Herstellung von Schneidwaren und Bestecken aus unedlen Metallen	
25.72	Herstellung von Schlössern und Beschlägen aus unedlen Metallen	
25.73	Herstellung von Werkzeugen	
25.9	Herstellung von sonstigen Metallwaren	VO
25.91	Herstellung von Fässern, Trommeln, Dosen, Eimern u. ä. Behältern aus Metall	
25.92	Herstellung von Verpackungen und Verschlüssen aus Eisen, Stahl und NE-Metall	
25.93	Herstellung von Drahtwaren, Ketten und Federn	
25.94	Herstellung von Schrauben und Nieten	
25.99	Herstellung von sonstigen Metallwaren a. n. g.	
26	Herstellung von Datenverarbeitungsgeräten, elektronischen und optischen Erzeugnissen	
26.1	Herstellung von elektronischen Bauelementen und Leiterplatten	VO
26.11	Herstellung von elektronischen Bauelementen	
26.12	Herstellung von bestückten Leiterplatten	
26.2	Herstellung von Datenverarbeitungsgeräten und peripheren Geräten	IG
26.20	Herstellung von Datenverarbeitungsgeräten und peripheren Geräten	
26.3	Herstellung von Geräten und Einrichtungen der Telekommunikationstechnik	IG
26.30	Herstellung von Geräten und Einrichtungen der Telekommunikationstechnik	
26.4	Herstellung von Geräten der Unterhaltungselektronik	GG
26.40	Herstellung von Geräten der Unterhaltungselektronik	

Noch: **Wirtschaftszweige des Verarbeitenden Gewerbes sowie
des Bergbaus und der Gewinnung von Steinen und Erden**
aus: **Klassifikation der Wirtschaftszweige Ausgabe 2008 (WZ 2008)**

Abteilung — Gruppe — Klasse	Bezeichnung	Haupt gruppe
noch: Abschnitt C	Verarbeitendes Gewerbe	
26.5	Herstellung von Mess-, Kontroll-, Navigations- u. ä. Instrumenten und Vorrichtungen; Herstellung von Uhren	IG
26.51	Herstellung von Mess-, Kontroll-, Navigations- u. ä. Instrumenten und Vorrichtungen	
26.52	Herstellung von Uhren	
26.6	Herstellung von Bestrahlungs- und Elektrotherapiegeräten und elektromedizinischen Geräten	IG
26.60	Herstellung von Bestrahlungs- und Elektrotherapiegeräten und elektromedizinischen Geräten	
26.7	Herstellung von optischen und fotografischen Instrumenten und Geräten	GG
26.70	Herstellung von optischen und fotografischen Instrumenten und Geräten	
26.8	Herstellung von magnetischen und optischen Datenträgern	VO
26.80	Herstellung von magnetischen und optischen Datenträgern	
27	Herstellung von elektrischen Ausrüstungen	
27.1	Herstellung von Elektromotoren, Generatoren, Transformatoren, Elektrizitätsverteilungs- und -schalteinrichtungen	VO
27.11	Herstellung von Elektromotoren, Generatoren und Transformatoren	
27.12	Herstellung von Elektrizitätsverteilungs- und -schalteinrichtungen	
27.2	Herstellung von Batterien und Akkumulatoren	VO
27.20	Herstellung von Batterien und Akkumulatoren	
27.3	Herstellung von Kabeln und elektrischem Installationsmaterial	VO
27.31	Herstellung von Glasfaserkabeln	
27.32	Herstellung von sonstigen elektronischen und elektrischen Drähten und Kabeln	
27.33	Herstellung von elektrischem Installationsmaterial	
27.4	Herstellung von elektrischen Lampen und Leuchten	VO
27.40	Herstellung von elektrischen Lampen und Leuchten	
27.5	Herstellung von Haushaltsgeräten	GG
27.51	Herstellung von elektrischen Haushaltsgeräten	
27.52	Herstellung von nicht elektrischen Haushaltsgeräten	
27.9	Herstellung von sonstigen elektrischen Ausrüstungen und Geräten a. n. g.	VO
27.90	Herstellung von sonstigen elektrischen Ausrüstungen und Geräten a. n. g.	
28	Maschinenbau	
28.1	Herstellung von nicht wirtschaftszweigspezifischen Maschinen	IG
28.11	Herstellung von Verbrennungsmotoren und Turbinen (ohne Motoren für Luft- und Straßenfahrzeuge)	
28.12	Herstellung von hydraulischen und pneumatischen Komponenten und Systemen	
28.13	Herstellung von Pumpen und Kompressoren a. n. g.	
28.14	Herstellung von Armaturen a. n. g.	
28.15	Herstellung von Lagern, Getrieben, Zahnrädern und Antriebselementen	

Noch: **Wirtschaftszweige des Verarbeitenden Gewerbes sowie
des Bergbaus und der Gewinnung von Steinen und Erden**
aus: **Klassifikation der Wirtschaftszweige Ausgabe 2008 (WZ 2008)**

Abteilung — Gruppe — Klasse	Bezeichnung	Haupt gruppe
noch: Abschnitt C	Verarbeitendes Gewerbe	
28.2	Herstellung von sonstigen nicht wirtschaftszweigspezifischen Maschinen	IG
28.21	Herstellung von Öfen und Brennern	
28.22	Herstellung von Hebezeugen und Fördermitteln	
28.23	Herstellung von Büromaschinen (ohne Datenverarbeitungsgeräte und periphere Geräte)	
28.24	Herstellung von handgeführten Werkzeugen mit Motorantrieb	
28.25	Herstellung von kälte- und lufttechnischen Erzeugnissen, nicht für den Haushalt	
28.29	Herstellung von sonstigen nicht wirtschaftszweigspezifischen Maschinen a. n. g.	
28.3	Herstellung von land- und forstwirtschaftlichen Maschinen	IG
28.30	Herstellung von land- und forstwirtschaftlichen Maschinen	
28.4	Herstellung von Werkzeugmaschinen	IG
28.41	Herstellung von Werkzeugmaschinen für die Metallbearbeitung	
28.49	Herstellung von sonstigen Werkzeugmaschinen	
28.9	Herstellung von Maschinen für sonstige bestimmte Wirtschaftszweige	IG
28.91	Herstellung von Maschinen für die Metallerzeugung, von Walzwerkeinrichtungen und Gießmaschinen	
28.92	Herstellung von Bergwerks-, Bau- und Baustoffmaschinen	
28.93	Herstellung von Maschinen für die Nahrungs- und Genussmittelerzeugung und die Tabakverarbeitung	
28.94	Herstellung von Maschinen für die Textil- und Bekleidungsherstellung und die Lederverarbeitung	
28.95	Herstellung von Maschinen für die Papiererzeugung und -verarbeitung	
28.96	Herstellung von Maschinen für die Verarbeitung von Kunststoffen und Kautschuk	
28.99	Herstellung von Maschinen für sonstige bestimmte Wirtschaftszweige a. n. g.	
29	Herstellung von Kraftwagen und Kraftwagenteilen	
29.1	Herstellung von Kraftwagen und Kraftwagenmotoren	IG
29.10	Herstellung von Kraftwagen und Kraftwagenmotoren	
29.2	Herstellung von Karosserien, Aufbauten und Anhängern	IG
29.20	Herstellung von Karosserien, Aufbauten und Anhängern	
29.3	Herstellung von Teilen und Zubehör für Kraftwagen	IG
29.31	Herstellung elektrischer und elektronischer Ausrüstungsgegenstände für Kraftwagen	
29.32	Herstellung von sonstigen Teilen und sonstigem Zubehör für Kraftwagen	
30	Sonstiger Fahrzeugbau	
30.1	Schiff- und Bootsbau	IG
30.11	Schiffbau (ohne Boots- und Yachtbau)	
30.12	Boots- und Yachtbau	
30.2	Schienenfahrzeugbau	IG
30.20	Schienenfahrzeugbau	

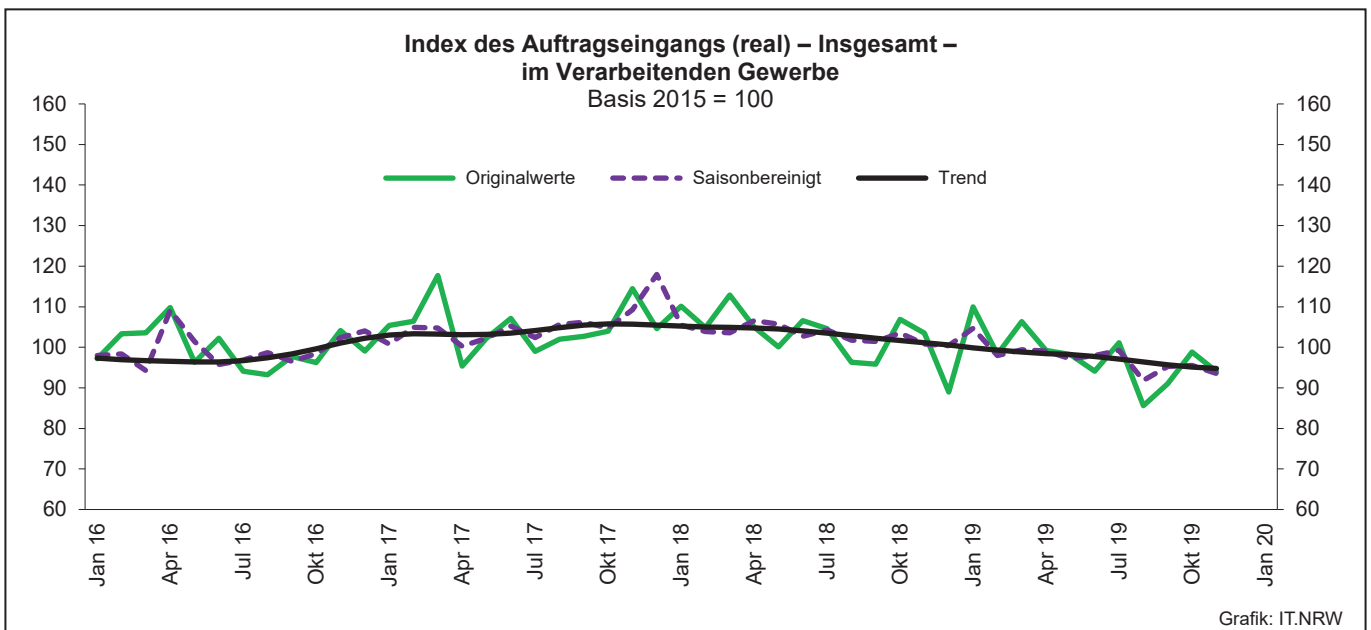
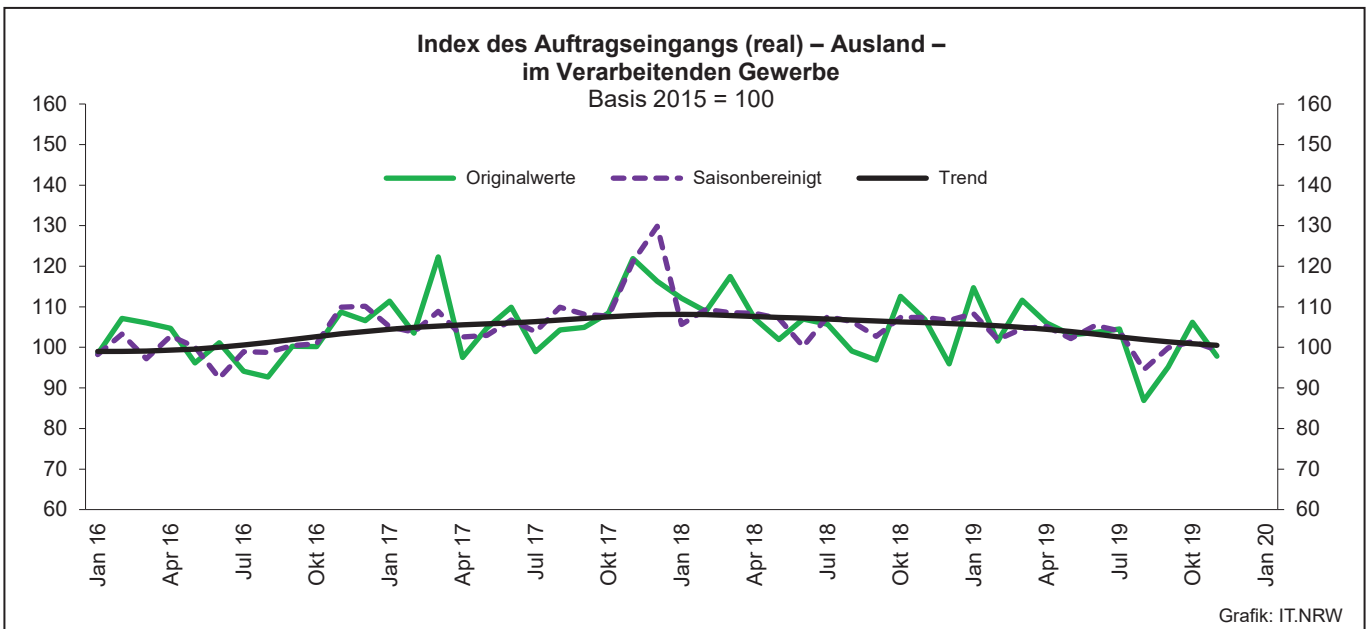
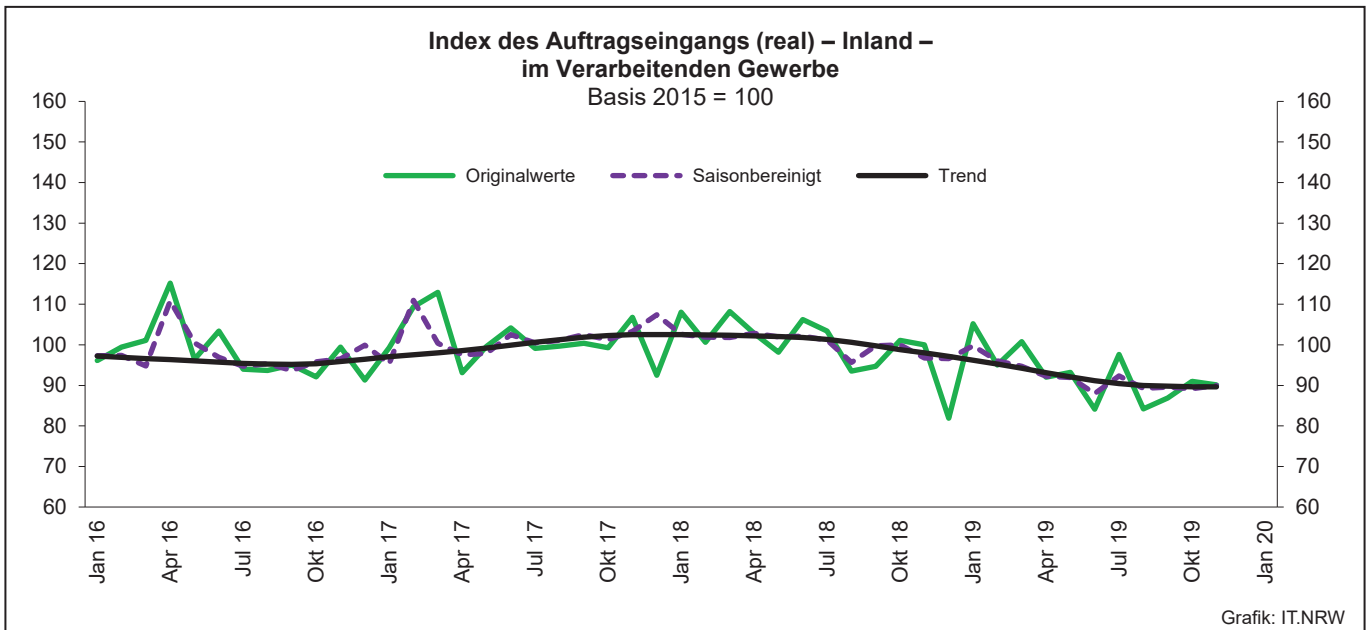
Noch: **Wirtschaftszweige des Verarbeitenden Gewerbes sowie
des Bergbaus und der Gewinnung von Steinen und Erden**
aus: **Klassifikation der Wirtschaftszweige Ausgabe 2008 (WZ 2008)**

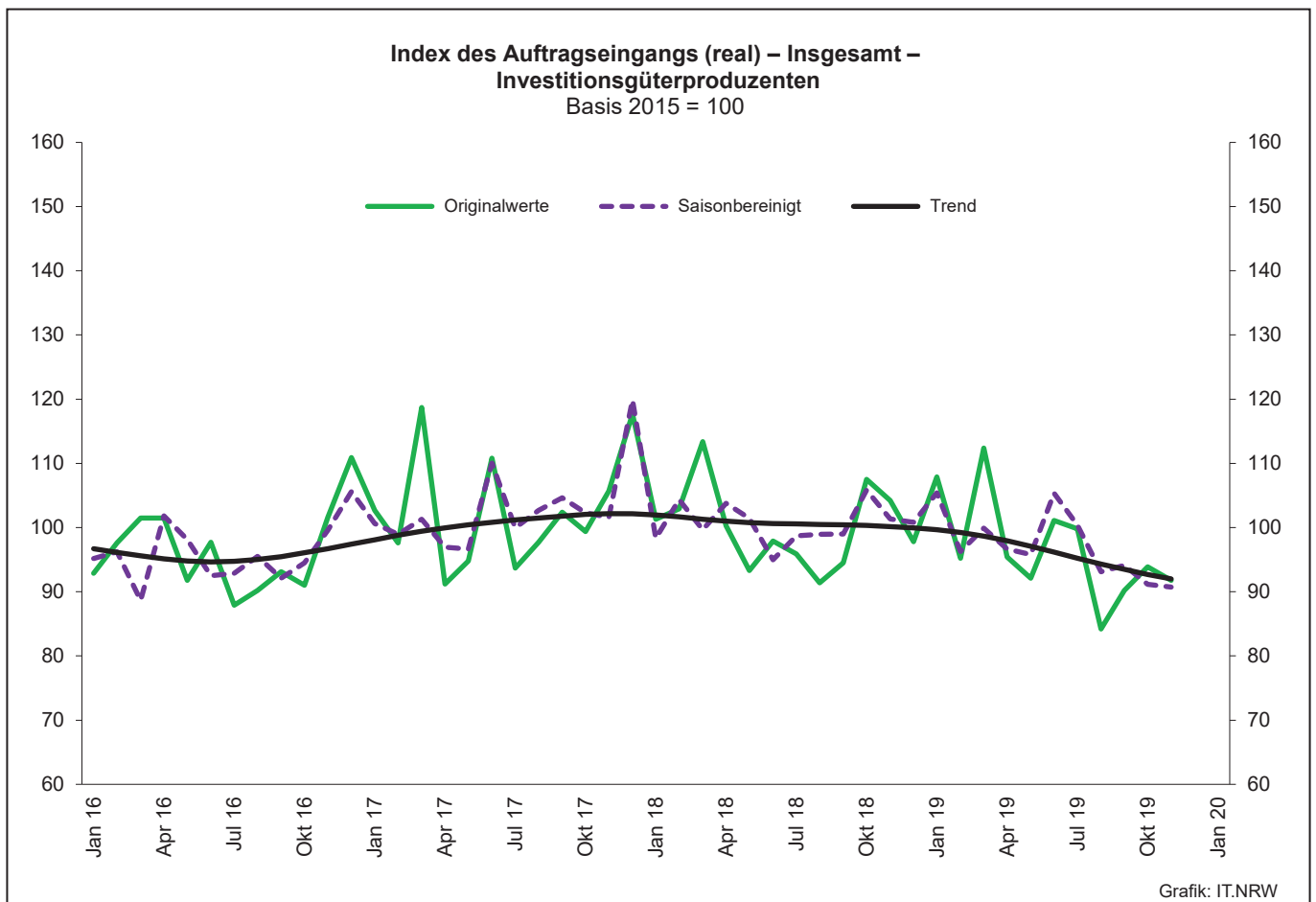
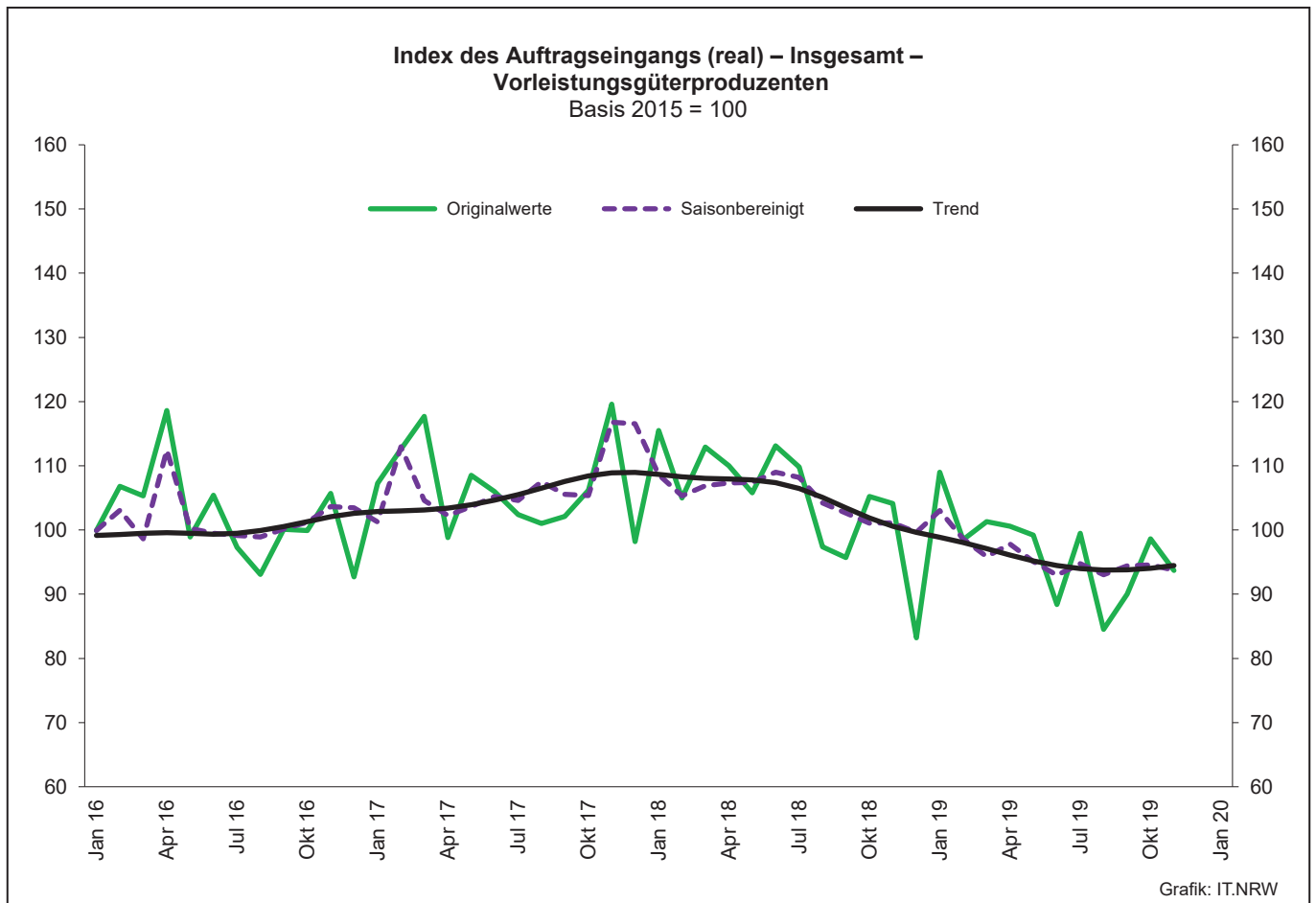
Abteilung — Gruppe — Klasse	Bezeichnung	Haupt gruppe
noch: Abschnitt C	Verarbeitendes Gewerbe	
30.3	Luft- und Raumfahrzeugbau	IG
30.30	Luft- und Raumfahrzeugbau	
30.4	Herstellung von militärischen Kampffahrzeugen	IG
30.40	Herstellung von militärischen Kampffahrzeugen	
30.9	Herstellung von Fahrzeugen a. n. g.	GG
30.91	Herstellung von Krafträdern	
30.92	Herstellung von Fahrrädern sowie von Behindertenfahrzeugen	
30.99	Herstellung von sonstigen Fahrzeugen a. n. g.	
31	Herstellung von Möbeln	
31.0	Herstellung von Möbeln	GG
31.01	Herstellung von Büro- und Ladenmöbeln	
31.02	Herstellung von Küchenmöbeln	
31.03	Herstellung von Matratzen	
31.09	Herstellung von sonstigen Möbeln	
32	Herstellung von sonstigen Waren	
32.1	Herstellung von Münzen, Schmuck und ähnlichen Erzeugnissen	GG
32.11	Herstellung von Münzen	
32.12	Herstellung von Schmuck, Gold- und Silberschmiedewaren (ohne Fantasieschmuck)	
32.13	Herstellung von Fantasieschmuck	
32.2	Herstellung von Musikinstrumenten	GG
32.20	Herstellung von Musikinstrumenten	
32.3	Herstellung von Sportgeräten	VG
32.30	Herstellung von Sportgeräten	
32.4	Herstellung von Spielwaren	VG
32.40	Herstellung von Spielwaren	
32.5	Herstellung von medizinischen und zahnmedizinischen Apparaten und Materialien	IG
32.50	Herstellung von medizinischen und zahnmedizinischen Apparaten und Materialien	
32.9	Herstellung von Erzeugnissen a. n. g.	VG
32.91	Herstellung von Besen und Bürsten	
32.99	Herstellung von sonstigen Erzeugnissen a. n. g.	
33	Reparatur und Installation von Maschinen und Ausrüstungen	
33.1	Reparatur von Metallerzeugnissen, Maschinen und Ausrüstungen	IG
33.11	Reparatur von Metallerzeugnissen	
33.12	Reparatur von Maschinen	
33.13	Reparatur von elektronischen und optischen Geräten	
33.14	Reparatur von elektrischen Ausrüstungen	
33.15	Reparatur und Instandhaltung von Schiffen, Booten und Yachten	
33.16	Reparatur und Instandhaltung von Luft- und Raumfahrzeugen	
33.17	Reparatur und Instandhaltung von Fahrzeugen a. n. g.	
33.19	Reparatur von sonstigen Ausrüstungen	
33.2	Installation von Maschinen und Ausrüstungen a. n. g.	IG
33.20	Installation von Maschinen und Ausrüstungen a. n. g.	

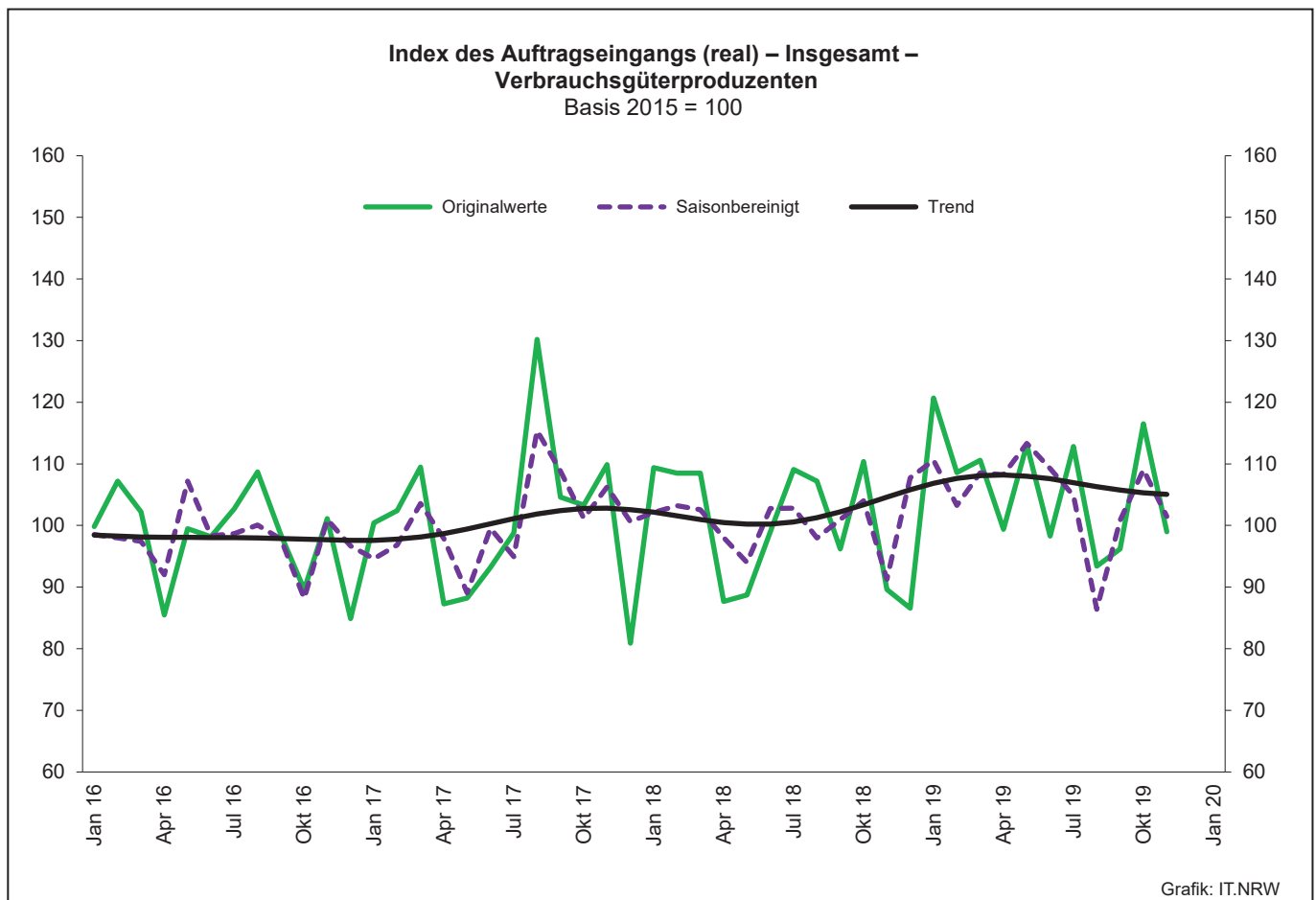
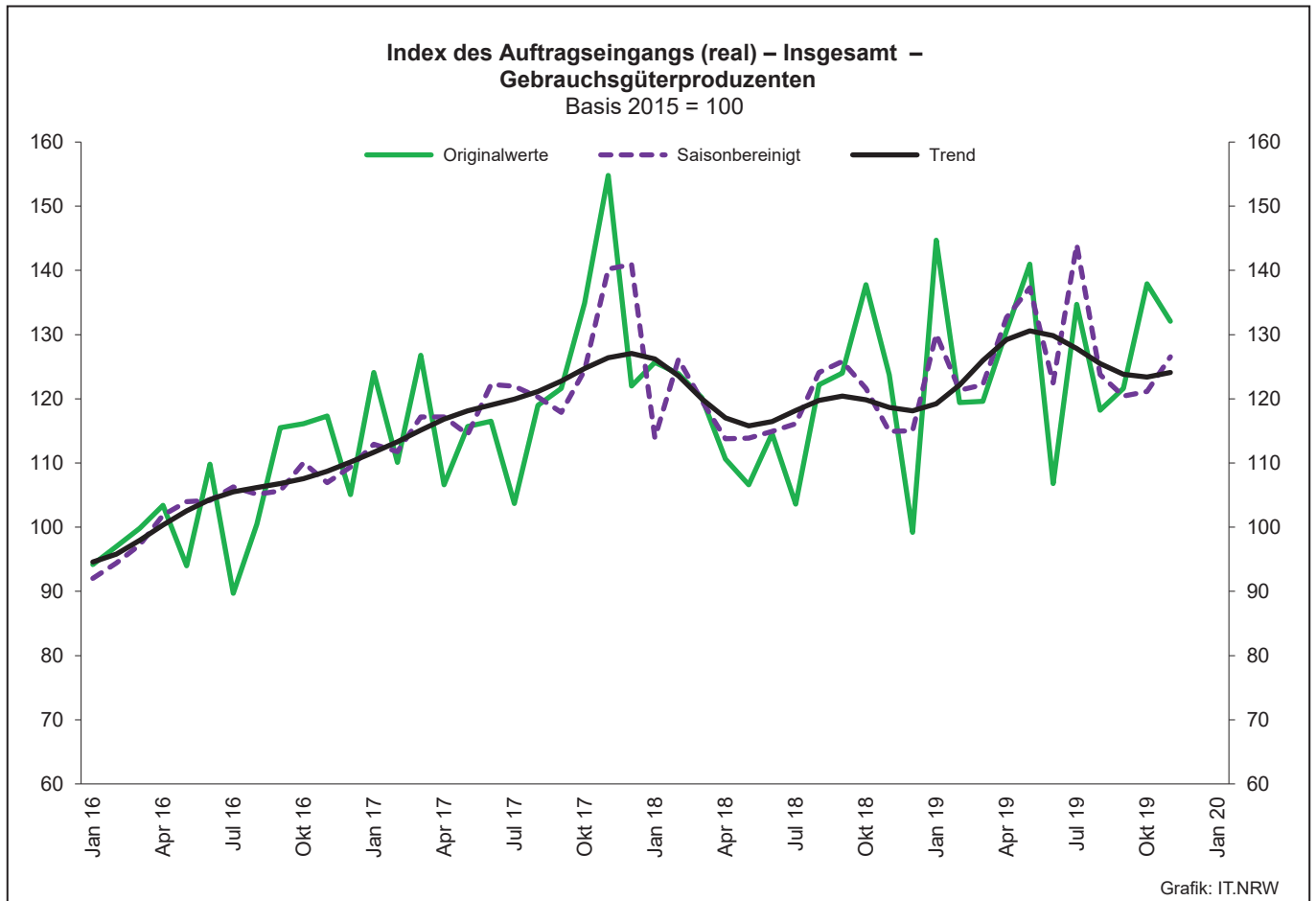
1. Übersicht über die wirtschaftliche Entwicklung in Nordrhein-Westfalen 2007 – 2019*)

Jahr Monat	Auftrags- eingangs- index – real –	Produktions- index im Verarbeitenden Gewerbe ¹⁾	Betriebe	Beschäftigte	Gesamtumsatz	
					insgesamt	darunter Auslandsumsatz
		Basis 2015 = 100	Basis 2015 = 100	Anzahl		1 000 EUR
2007	–	–	10 249	1 283 262	354 367 421	148 419 493
2008	–	–	9 962	1 259 689	355 282 782	148 016 284
2009	–	–	9 840	1 193 056	280 183 525	112 938 567
2010	104,3	99,4	9 570	1 170 672	315 394 766	131 253 761
2011	109,2	105,0	9 613	1 199 644	348 101 951	145 685 564
2012	102,8	103,6	9 928	1 218 009	342 530 278	143 654 684
2013	103,0	101,0	9 951	1 215 885	339 997 818	144 980 166
2014	101,6	101,0	10 038	1 219 747	337 697 507	145 613 125
2015	100,0	100,0	10 088	1 219 289	333 677 159	145 518 916
2016	99,7	99,9r	10 116	1 215 293	331 932 762	146 221 556
2017	105,0	103,7	10 144	1 228 302	350 096 604	155 508 471
2018	102,9	102,8	10 289	1 258 506	357 840 066	158 669 920
2017 ²⁾						
Januar	105,4	93,4	5 061	1 057 826	24 935 627	11 566 486
Februar	106,3	101,9	5 101	1 061 057	25 250 983	11 844 939
März	117,6	105,2	5 145	1 062 956	30 130 096	14 177 676
April	95,2	108,5	5 134	1 061 937	24 493 159	11 131 351
Mai	102,1	104,5	5 133	1 063 461	27 554 302	12 732 345
Juni	106,9	109,0	5 132	1 064 422	27 485 796	12 916 084
Juli	98,8	100,3	5 127	1 068 124	25 845 076	11 896 223
August	101,9	93,2	5 119	1 074 750	25 850 440	11 520 386
September	102,6	104,3	5 114	1 075 815	27 620 048	12 629 594
Oktober	103,9	104,6	5 112	1 075 905	26 686 199	12 145 424
November	114,4	110,3	5 105	1 076 328	29 378 573	13 700 523
Dezember	104,6	109,0	5 097	1 072 275	26 149 067	12 427 107
2018 ²⁾						
Januar	109,9	97,7	5 026	1 072 707	26 853 962	12 535 551
Februar	104,7	104,4	5 165	1 080 779	26 016 072	12 142 673
März	112,9	108,8	5 192	1 084 968	29 024 860	13 590 356
April	104,9	106,2	5 188	1 085 678	26 854 620	12 365 336
Mai	100,0	109,0	5 178	1 086 075	26 989 998	12 497 762
Juni	106,5	106,6	5 171	1 088 755	29 319 429	13 827 621
Juli	104,5	98,1	5 164	1 093 887	27 705 766	12 882 923
August	96,2	92,1	5 155	1 100 683	26 362 788	11 856 421
September	95,8	104,8	5 148	1 102 567	27 354 641	12 537 256
Oktober	106,9	102,0	5 148	1 105 042	29 659 866	13 340 761
November	103,5	104,4	5 142	1 104 393	28 474 989	13 154 717
Dezember	89,0	100,0	5 139	1 100 054	24 612 018	11 573 396
2019 ²⁾						
Januar	110,0	97,1	5 084	1 097 697	27 075 719	12 713 889
Februar	98,3	103,8	5 183	1 101 059	26 172 756	12 149 840
März	106,3	105,3	5 256	1 103 323	27 963 459	12 922 852
April	99,2	104,9	5 242	1 102 591	26 748 477	12 281 327
Mai	98,2	103,6	5 233	1 100 651	28 141 807	13 276 835
Juni	94,1	109,6	5 222	1 098 377	26 185 935	12 492 325
Juli	101,1	94,0	5 216	1 100 431	27 647 888	13 099 343
August	85,6	91,2	5 215	1 106 157	24 863 396	11 204 658
September	91,0	100,7	5 194	1 104 731	26 740 917	12 356 370
Oktober	98,8	99,8	5 181	1 102 737	28 059 454	13 004 090
November	94,0	104,9	5 175	1 100 318	26 818 818	12 433 823
Dezember

*) Bei den Jahreswerten beziehen sich alle Angaben auf Betriebe von Unternehmen mit im Allgemeinen 20 und mehr Beschäftigten. – 1) arbeitstäglich bereinigt
– 2) Betriebe mit 50 und mehr tätigen Personen







2. Auftragseingangsindex im Verarbeitenden Gewerbe Nordrhein-Westfalens

Nominalindex Inland

Systematik-Nr.	Wirtschaftszweig Hauptgruppe	Jahr 2018	November 2018	Oktober 2019	November 2019	Veränderung gegenüber Vorjahres- monat in %
Basis 2015 = 100						
13	Herstellung von Textilien	103,4	108,8	88,8	87,3	-19,8
14	Herstellung von Bekleidung	91,9	59,8	103,1	54,1	-9,5
17	Herstellung von Papier, Pappe und Waren daraus	103,5	109,3	99,0	97,8	-10,5
20	Herstellung von chemischen Erzeugnissen	101,6	98,0	93,7	88,7	-9,5
20.1	Herstellung von chemischen Grundstoffen, Düngemitteln und Stickstoffverbindungen, Kunststoffen in Primärformen und synthetischem Kautschuk in Primärformen	104,0	95,0	90,0	85,6	-9,9
21	Herstellung von pharmazeutischen Erzeugnissen	67,0	60,2	55,0	56,1	-6,8
24	Metallerzeugung und -bearbeitung	109,4	109,2	95,1	97,7	-10,5
24.1	Erzeugung von Roheisen, Stahl und Ferrolegierungen	100,3	105,9	87,7	89,5	-15,5
24.4	Erzeugung und erste Bearbeitung von NE-Metallen	109,2	110,6	100,8	104,5	-5,5
24.5	Gießereien	116,7	112,7	96,0	90,3	-19,9
25	Herstellung von Metallerzeugnissen	105,8	103,7	98,9	94,2	-9,2
25.5	Herstellung von Schmiede-, Press-, Zieh- und Stanzteilen, gewalzten Ringen und pulvermetallurgischen Erzeugnissen	112,1	99,0	91,1	86,0	-13,1
25.7	Herstellung von Schneidwaren, Werkzeugen, Schlössern und Beschlägen aus unedlen Metallen	97,2	103,5	93,8	96,7	-6,6
26	Herstellung von Datenverarbeitungsgeräten, elektronischen und optischen Erzeugnissen	137,7	124,4	118,7	147,3	+18,4
27	Herstellung von elektrischen Ausrüstungen	108,1	137,9	104,5	94,6	-31,4
27.1	Herstellung von Elektromotoren, Generatoren, Transformatoren, Elektrizitätsverteilungs- und -schalteinrichtungen	105,9	92,2	86,9	83,1	-9,9
28	Maschinenbau	110,4	108,6	99,0	99,6	-8,3
28.1	Herstellung von nicht wirtschaftszweigspezifischen Maschinen	103,5	102,8	96,2	102,1	-0,7
29	Herstellung von Kraftwagen und Kraftwagenteilen	103,5	108,1	95,2	93,6	-13,4
30	Sonstiger Fahrzeugbau	36,4	25,0	40,6	45,4	+81,6
C	Verarbeitendes Gewerbe	104,5	105,4	95,4	93,9	-10,9
	Vorleistungsgüterproduzenten	107,5	109,2	95,1	93,6	-14,3
	Investitionsgüterproduzenten	103,0	102,5	96,3	96,9	-5,5
	Gebrauchsgüterproduzenten	106,1	122,8	152,8	139,3	+13,4
	Verbrauchsgüterproduzenten	84,4	80,5	81,7	73,3	-8,9

Noch: 2. Auftragseingangsindex im Verarbeitenden Gewerbe Nordrhein-Westfalens

Nominalindex Ausland

Systematik-Nr.	Wirtschaftszweig Hauptgruppe	Jahr 2018	November 2018	Oktober 2019	November 2019	Veränderung gegenüber Vorjahres- monat in %
Basis 2015 = 100						
13	Herstellung von Textilien	108,5	116,7	115,9	99,4	-14,8
14	Herstellung von Bekleidung	85,9	41,2	81,7	43,3	+5,1
17	Herstellung von Papier, Pappe und Waren daraus	112,1	117,2	119,3	108,4	-7,5
20	Herstellung von chemischen Erzeugnissen	110,8	108,9	112,9	101,9	-6,4
20.1	Herstellung von chemischen Grundstoffen, Düngemitteln und Stickstoffverbindungen, Kunststoffen in Primärformen und synthetischem Kautschuk in Primärformen	107,9	102,0	110,3	96,8	-5,1
21	Herstellung von pharmazeutischen Erzeugnissen	125,5	103,2	183,4	148,6	+44,0
24	Metallerzeugung und -bearbeitung	117,8	121,1	110,7	101,9	-15,9
24.1	Erzeugung von Roheisen, Stahl und Ferrolegierungen	130,1	133,5	117,1	120,3	-9,9
24.4	Erzeugung und erste Bearbeitung von NE-Metallen	111,1	104,9	115,4	89,6	-14,6
24.5	Gießereien	110,7	104,2	98,5	99,9	-4,1
25	Herstellung von Metallerzeugnissen	111,6	109,1	109,3	103,9	-4,8
25.5	Herstellung von Schmiede-, Press-, Zieh- und Stanzteilen, gewalzten Ringen und pulvermetallurgischen Erzeugnissen	122,5	114,3	99,6	104,9	-8,2
25.7	Herstellung von Schneidwaren, Werkzeugen, Schlössern und Beschlägen aus unedlen Metallen	107,3	110,6	120,6	111,6	+0,9
26	Herstellung von Datenverarbeitungsgeräten, elektronischen und optischen Erzeugnissen	147,6	137,8	162,9	157,1	+14,0
27	Herstellung von elektrischen Ausrüstungen	110,3	107,7	107,9	91,9	-14,7
27.1	Herstellung von Elektromotoren, Generatoren, Transformatoren, Elektrizitätsverteilungs- und -schalteinrichtungen	114,9	90,9	95,3	78,5	-13,6
28	Maschinenbau	109,8	118,1	104,9	102,4	-13,3
28.1	Herstellung von nicht wirtschaftszweigspezifischen Maschinen	105,4	116,9	96,4	96,4	-17,5
29	Herstellung von Kraftwagen und Kraftwagenteilen	98,1	107,1	93,4	88,9	-17,0
30	Sonstiger Fahrzeugbau	47,2	43,7	44,8	31,3	-28,4
C	Verarbeitendes Gewerbe	109,5	110,9	109,7	100,9	-9,0
	Vorleistungsgüterproduzenten	113,9	112,3	112,3	101,8	-9,3
	Investitionsgüterproduzenten	102,3	110,2	98,8	94,4	-14,3
	Gebrauchsgüterproduzenten	128,7	128,1	133,9	133,1	+3,9
	Verbrauchsgüterproduzenten	117,1	100,2	152,6	126,0	+25,7

Noch: 2. Auftragseingangindex im Verarbeitenden Gewerbe Nordrhein-Westfalens

Nominalindex Insgesamt

Systematik-Nr.	Wirtschaftszweig Hauptgruppe	Jahr 2018	November 2018	Oktober 2019	November 2019	Veränderung gegenüber Vorjahres- monat in %
Basis 2015 = 100						
13	Herstellung von Textilien	106,0	112,7	102,2	93,3	-17,2
14	Herstellung von Bekleidung	89,3	51,8	93,9	49,4	-4,6
17	Herstellung von Papier, Pappe und Waren daraus	106,9	112,5	107,0	102,0	-9,3
20	Herstellung von chemischen Erzeugnissen	106,7	104,1	104,4	96,1	-7,7
20.1	Herstellung von chemischen Grundstoffen, Düngemitteln und Stickstoffverbindungen, Kunststoffen in Primärformen und synthetischem Kautschuk in Primärformen	106,3	99,1	101,8	92,2	-7,0
21	Herstellung von pharmazeutischen Erzeugnissen	102,5	86,3	132,9	112,3	+30,1
24	Metallerzeugung und -bearbeitung	112,5	113,6	100,8	99,3	-12,6
24.1	Erzeugung von Roheisen, Stahl und Ferrolegierungen	108,2	113,2	95,4	97,7	-13,7
24.4	Erzeugung und erste Bearbeitung von NE-Metallen	110,0	108,3	106,7	98,5	-9,0
24.5	Gießereien	114,3	109,3	97,0	94,2	-13,8
25	Herstellung von Metallerzeugnissen	107,9	105,7	102,7	97,7	-7,6
25.5	Herstellung von Schmiede-, Press-, Zieh- und Stanzteilen, gewalzten Ringen und pulvermetallurgischen Erzeugnissen	115,9	104,7	94,2	93,0	-11,2
25.7	Herstellung von Schneidwaren, Werkzeugen, Schlössern und Beschlägen aus unedlen Metallen	101,7	106,6	105,5	103,2	-3,2
26	Herstellung von Datenverarbeitungsgeräten, elektronischen und optischen Erzeugnissen	143,2	131,8	143,1	152,7	+15,9
27	Herstellung von elektrischen Ausrüstungen	109,2	122,8	106,2	93,3	-24,0
27.1	Herstellung von Elektromotoren, Generatoren, Transformatoren, Elektrizitätsverteilungs- und -schalteinrichtungen	110,1	91,7	90,9	81,0	-11,7
28	Maschinenbau	110,0	114,5	102,6	101,3	-11,5
28.1	Herstellung von nicht wirtschaftszweigspezifischen Maschinen	104,6	110,8	96,3	98,9	-10,7
29	Herstellung von Kraftwagen und Kraftwagenteilen	100,2	107,4	94,1	90,8	-15,5
30	Sonstiger Fahrzeugbau	42,8	35,6	43,1	38,0	+6,7
C	Verarbeitendes Gewerbe	107,1	108,2	102,6	97,5	-9,9
	Vorleistungsgüterproduzenten	110,4	110,6	102,9	97,3	-12,0
	Investitionsgüterproduzenten	102,6	107,1	97,8	95,5	-10,8
	Gebrauchsgüterproduzenten	119,3	125,9	141,8	135,7	+7,8
	Verbrauchsgüterproduzenten	100,8	90,4	117,3	99,8	+10,4

Noch: 2. Auftragseingangsindex im Verarbeitenden Gewerbe Nordrhein-Westfalens

Realindex Inland

Systematik-Nr.	Wirtschaftszweig Hauptgruppe	Jahr 2018	November 2018	Oktober 2019	November 2019	Veränderung gegenüber Vorjahres- monat in %
Basis 2015 = 100						
13	Herstellung von Textilien	102,3	107,4	87,2	85,7	-20,2
14	Herstellung von Bekleidung	89,6	57,9	99,0	51,6	-10,9
17	Herstellung von Papier, Pappe und Waren daraus	97,8	102,1	94,4	93,8	-8,1
20	Herstellung von chemischen Erzeugnissen	97,3	92,7	89,7	85,5	-7,8
20.1	Herstellung von chemischen Grundstoffen, Düngemitteln und Stickstoffverbindungen, Kunststoffen in Primärformen und synthetischem Kautschuk in Primärformen	97,8	88,0	85,8	82,4	-6,4
21	Herstellung von pharmazeutischen Erzeugnissen	65,8	58,8	53,4	54,5	-7,3
24	Metallerzeugung und -bearbeitung	99,0	98,5	89,5	92,8	-5,8
24.1	Erzeugung von Roheisen, Stahl und Ferrolegierungen	85,9	89,7	80,1	83,0	-7,5
24.4	Erzeugung und erste Bearbeitung von NE-Metallen	104,0	107,6	100,1	104,6	-2,8
24.5	Gießereien	114,1	109,9	94,1	89,0	-19,0
25	Herstellung von Metallerzeugnissen	101,6	98,9	93,6	89,2	-9,8
25.5	Herstellung von Schmiede-, Press-, Zieh- und Stanzteilen, gewalzten Ringen und pulvermetallurgischen Erzeugnissen	107,5	94,0	86,4	81,7	-13,1
25.7	Herstellung von Schneidwaren, Werkzeugen, Schlössern und Beschlägen aus unedlen Metallen	94,6	100,5	89,7	92,5	-8,0
26	Herstellung von Datenverarbeitungsgeräten, elektronischen und optischen Erzeugnissen	141,3	127,2	123,8	156,3	+22,9
27	Herstellung von elektrischen Ausrüstungen	104,7	133,3	99,8	90,5	-32,1
27.1	Herstellung von Elektromotoren, Generatoren, Transformatoren, Elektrizitätsverteilungs- und -schalteneinrichtungen	102,4	88,8	82,5	78,9	-11,1
28	Maschinenbau	106,5	104,4	93,3	94,1	-9,9
28.1	Herstellung von nicht wirtschaftszweigspezifischen Maschinen	99,9	98,9	90,8	96,5	-2,4
29	Herstellung von Kraftwagen und Kraftwagenteilen	101,8	105,8	92,7	91,2	-13,8
30	Sonstiger Fahrzeugbau	35,4	24,1	38,7	43,2	+79,3
C	Verarbeitendes Gewerbe	99,7	100,0	91,0	90,1	-9,9
	Vorleistungsgüterproduzenten	101,4	102,3	90,7	89,9	-12,1
	Investitionsgüterproduzenten	99,8	99,0	91,7	92,4	-6,7
	Gebrauchsgüterproduzenten	102,5	118,1	145,3	132,4	+12,1
	Verbrauchsgüterproduzenten	83,3	79,1	79,8	71,6	-9,5

Noch: 2. Auftragseingangindex im Verarbeitenden Gewerbe Nordrhein-Westfalens

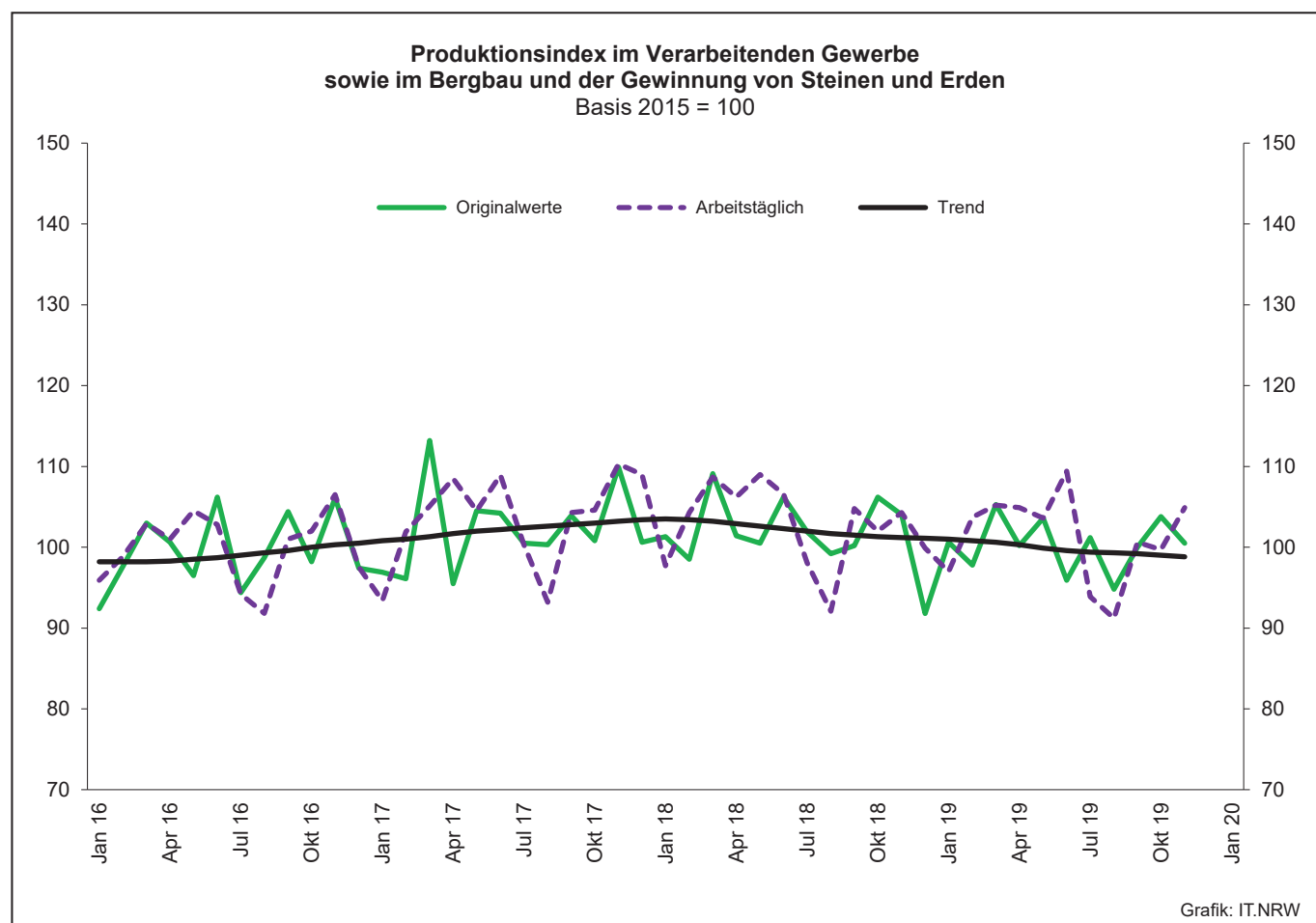
Realindex Ausland

Systematik-Nr.	Wirtschaftszweig Hauptgruppe	Jahr 2018	November 2018	Oktober 2019	November 2019	Veränderung gegenüber Vorjahres- monat in %
Basis 2015 = 100						
13	Herstellung von Textilien	105,7	113,5	112,4	96,4	-15,1
14	Herstellung von Bekleidung	84,1	39,8	78,6	41,5	+4,3
17	Herstellung von Papier, Pappe und Waren daraus	107,0	110,7	114,1	103,9	-6,1
20	Herstellung von chemischen Erzeugnissen	106,0	103,7	109,2	99,3	-4,2
20.1	Herstellung von chemischen Grundstoffen, Düngemitteln und Stickstoffverbindungen, Kunststoffen in Primärformen und synthetischem Kautschuk in Primärformen	102,0	96,0	106,6	94,6	-1,5
21	Herstellung von pharmazeutischen Erzeugnissen	127,9	105,4	187,8	151,9	+44,1
24	Metallerzeugung und -bearbeitung	108,4	111,2	104,7	96,4	-13,3
24.1	Erzeugung von Roheisen, Stahl und Ferrolegierungen	116,3	118,7	109,3	113,6	-4,3
24.4	Erzeugung und erste Bearbeitung von NE-Metallen	105,4	100,9	113,4	87,4	-13,4
24.5	Gießereien	105,7	99,3	91,5	92,7	-6,6
25	Herstellung von Metallerzeugnissen	107,5	104,6	103,1	98,0	-6,3
25.5	Herstellung von Schmiede-, Press-, Zieh- und Stanzteilen, gewalzten Ringen und pulvermetallurgischen Erzeugnissen	118,1	109,7	94,0	99,0	-9,8
25.7	Herstellung von Schneidwaren, Werkzeugen, Schlössern und Beschlägen aus unedlen Metallen	104,2	107,0	113,9	105,5	-1,4
26	Herstellung von Datenverarbeitungsgeräten, elektronischen und optischen Erzeugnissen	153,5	145,2	176,4	172,3	+18,7
27	Herstellung von elektrischen Ausrüstungen	106,9	103,6	103,0	87,6	-15,4
27.1	Herstellung von Elektromotoren, Generatoren, Transformatoren, Elektrizitätsverteilungs- und -schalteinrichtungen	110,5	86,8	89,7	73,3	-15,6
28	Maschinenbau	106,2	113,9	99,6	97,1	-14,7
28.1	Herstellung von nicht wirtschaftszweigspezifischen Maschinen	102,8	113,6	92,3	92,1	-18,9
29	Herstellung von Kraftwagen und Kraftwagenteilen	98,1	106,3	92,3	87,8	-17,4
30	Sonstiger Fahrzeugbau	47,6	43,9	44,6	31,1	-29,2
C	Verarbeitendes Gewerbe	106,0	106,9	106,2	97,8	-8,5
	Vorleistungsgüterproduzenten	108,6	106,4	108,2	98,3	-7,6
	Investitionsgüterproduzenten	100,4	107,7	95,4	91,3	-15,2
	Gebrauchsgüterproduzenten	128,7	127,6	132,5	131,9	+3,4
	Verbrauchsgüterproduzenten	117,1	100,1	153,1	126,3	+26,2

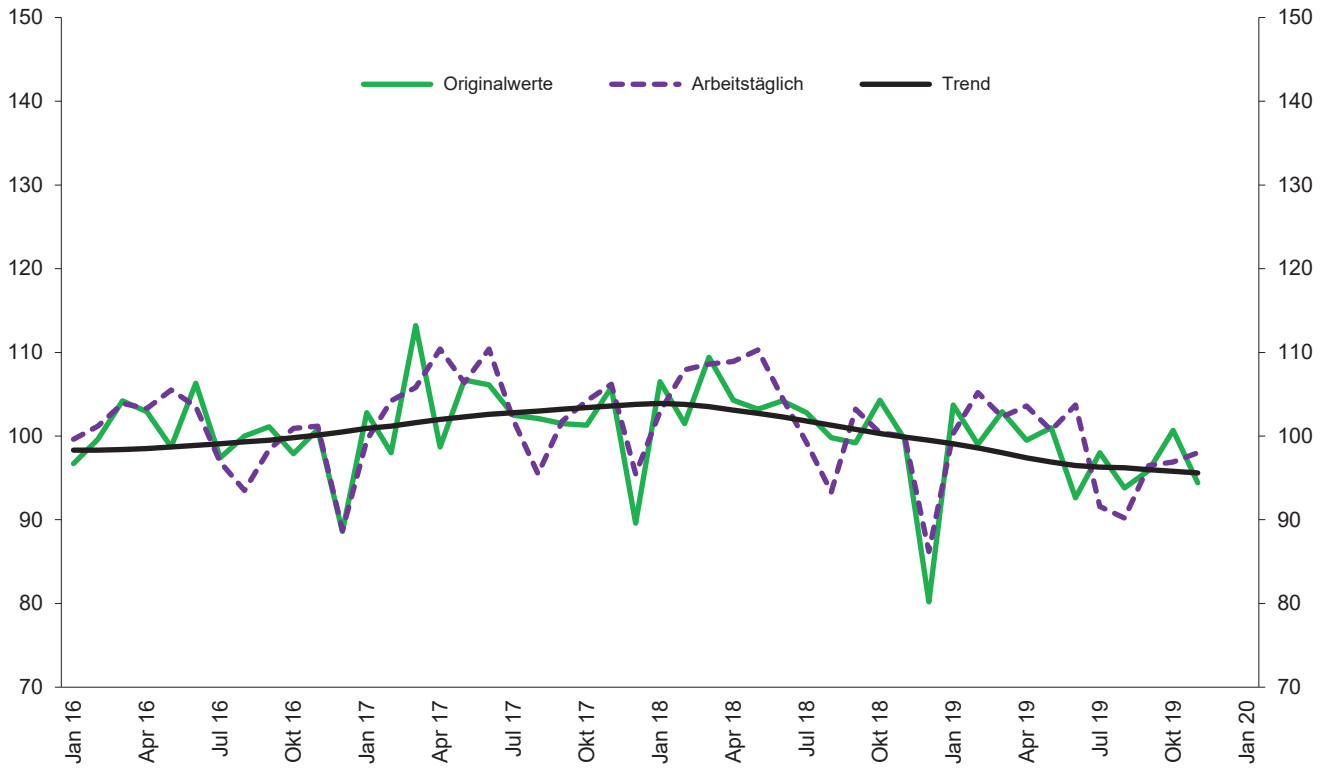
Noch: 2. Auftragseingangindex im Verarbeitenden Gewerbe Nordrhein-Westfalens

Realindex insgesamt

Systematik-Nr.	Wirtschaftszweig Hauptgruppe	Jahr 2018	November 2018	Oktober 2019	November 2019	Veränderung gegenüber Vorjahres- monat in %
Basis 2015 = 100						
13	Herstellung von Textilien	103,5	110,0	99,1	90,4	-17,8
14	Herstellung von Bekleidung	87,2	50,1	90,2	47,2	-5,8
17	Herstellung von Papier, Pappe und Waren daraus	101,4	105,5	102,2	97,8	-7,3
20	Herstellung von chemischen Erzeugnissen	102,1	98,8	100,6	93,1	-5,8
20.1	Herstellung von chemischen Grundstoffen, Düngemitteln und Stickstoffverbindungen, Kunststoffen in Primärformen und synthetischem Kautschuk in Primärformen	100,2	92,7	97,9	89,5	-3,5
21	Herstellung von pharmazeutischen Erzeugnissen	103,5	87,1	135,0	113,6	+30,4
24	Metallerzeugung und -bearbeitung	102,4	103,1	95,0	94,1	-8,7
24.1	Erzeugung von Roheisen, Stahl und Ferrolegierungen	94,0	97,4	87,8	91,1	-6,5
24.4	Erzeugung und erste Bearbeitung von NE-Metallen	104,5	104,9	105,5	97,7	-6,9
24.5	Gießereien	110,8	105,6	93,1	90,5	-14,3
25	Herstellung von Metallerzeugnissen	103,7	101,0	97,1	92,4	-8,5
25.5	Herstellung von Schmiede-, Press-, Zieh- und Stanzteilen, gewalzten Ringen und pulvermetallurgischen Erzeugnissen	111,4	99,8	89,2	88,1	-11,7
25.7	Herstellung von Schneidwaren, Werkzeugen, Schlössern und Beschlägen aus unedlen Metallen	98,8	103,3	100,3	98,2	-4,9
26	Herstellung von Datenverarbeitungsgeräten, elektronischen und optischen Erzeugnissen	148,0	137,1	152,7	165,0	+20,4
27	Herstellung von elektrischen Ausrüstungen	105,9	118,4	101,4	89,1	-24,7
27.1	Herstellung von Elektromotoren, Generatoren, Transformatoren, Elektrizitätsverteilungs- und -schalteinrichtungen	106,2	87,8	85,9	76,3	-13,1
28	Maschinenbau	106,3	110,3	97,2	95,9	-13,1
28.1	Herstellung von nicht wirtschaftszweigspezifischen Maschinen	101,5	107,2	91,7	94,0	-12,3
29	Herstellung von Kraftwagen und Kraftwagenteilen	99,6	106,1	92,4	89,1	-16,0
30	Sonstiger Fahrzeugbau	42,2	35,1	42,0	36,5	+4,0
C	Verarbeitendes Gewerbe	102,9	103,5	98,8	94,0	-9,2
	Vorleistungsgüterproduzenten	104,6	104,1	98,6	93,7	-10,0
	Investitionsgüterproduzenten	100,2	104,2	93,9	91,8	-11,9
	Gebrauchsgüterproduzenten	117,8	123,7	137,9	132,1	+6,8
	Verbrauchsgüterproduzenten	100,1	89,6	116,5	99,0	+10,5

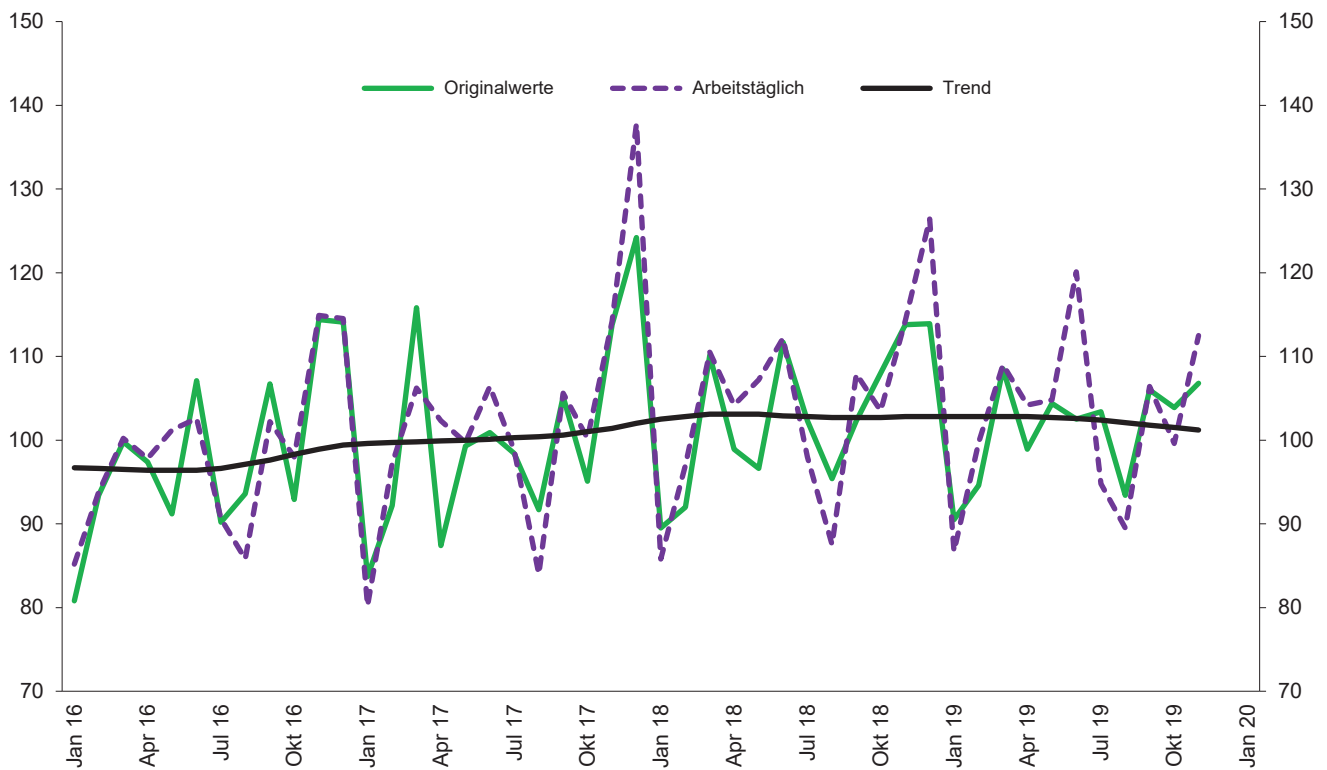


Produktionsindex der Vorleistungsgüterproduzenten Basis 2015 = 100

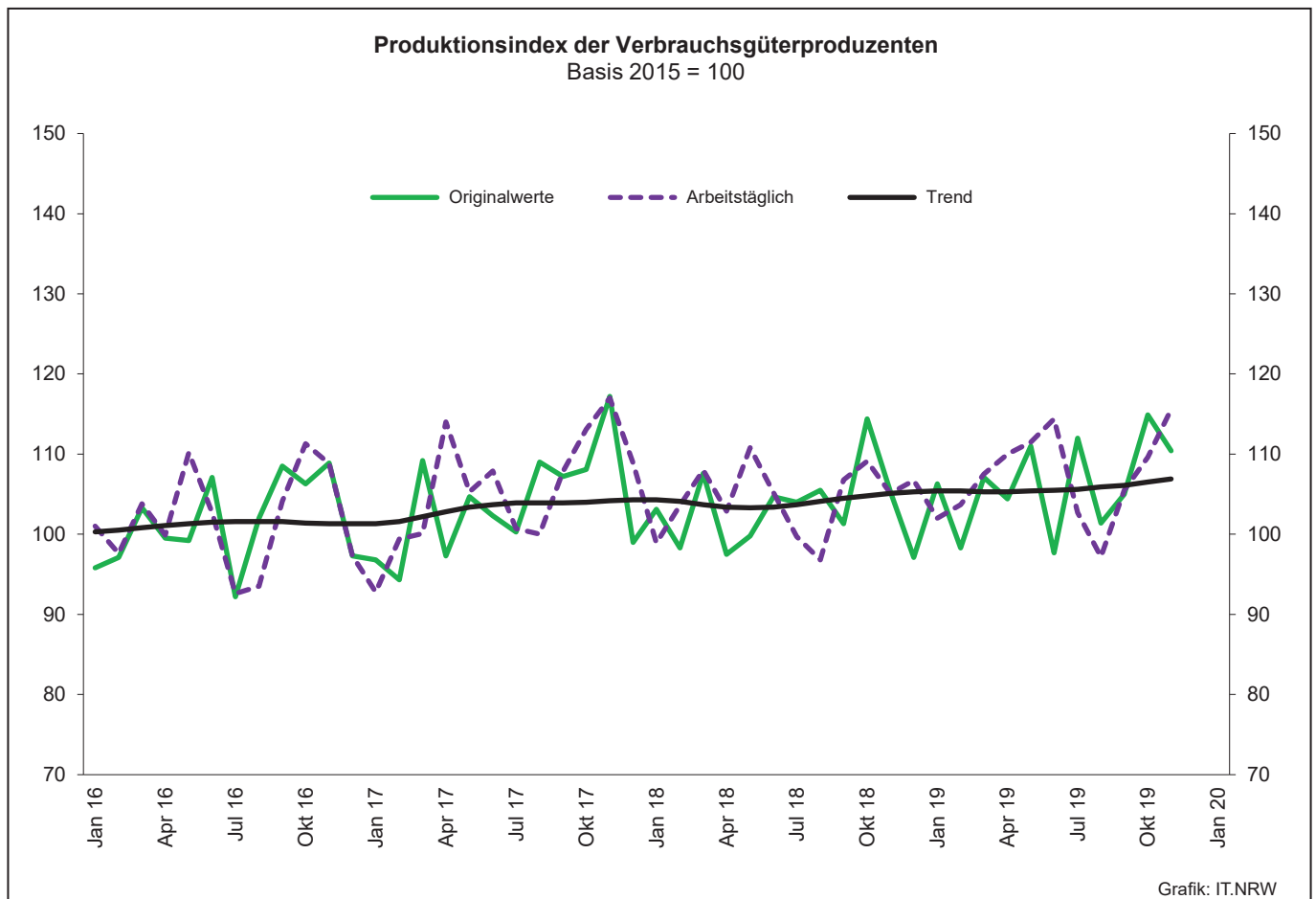
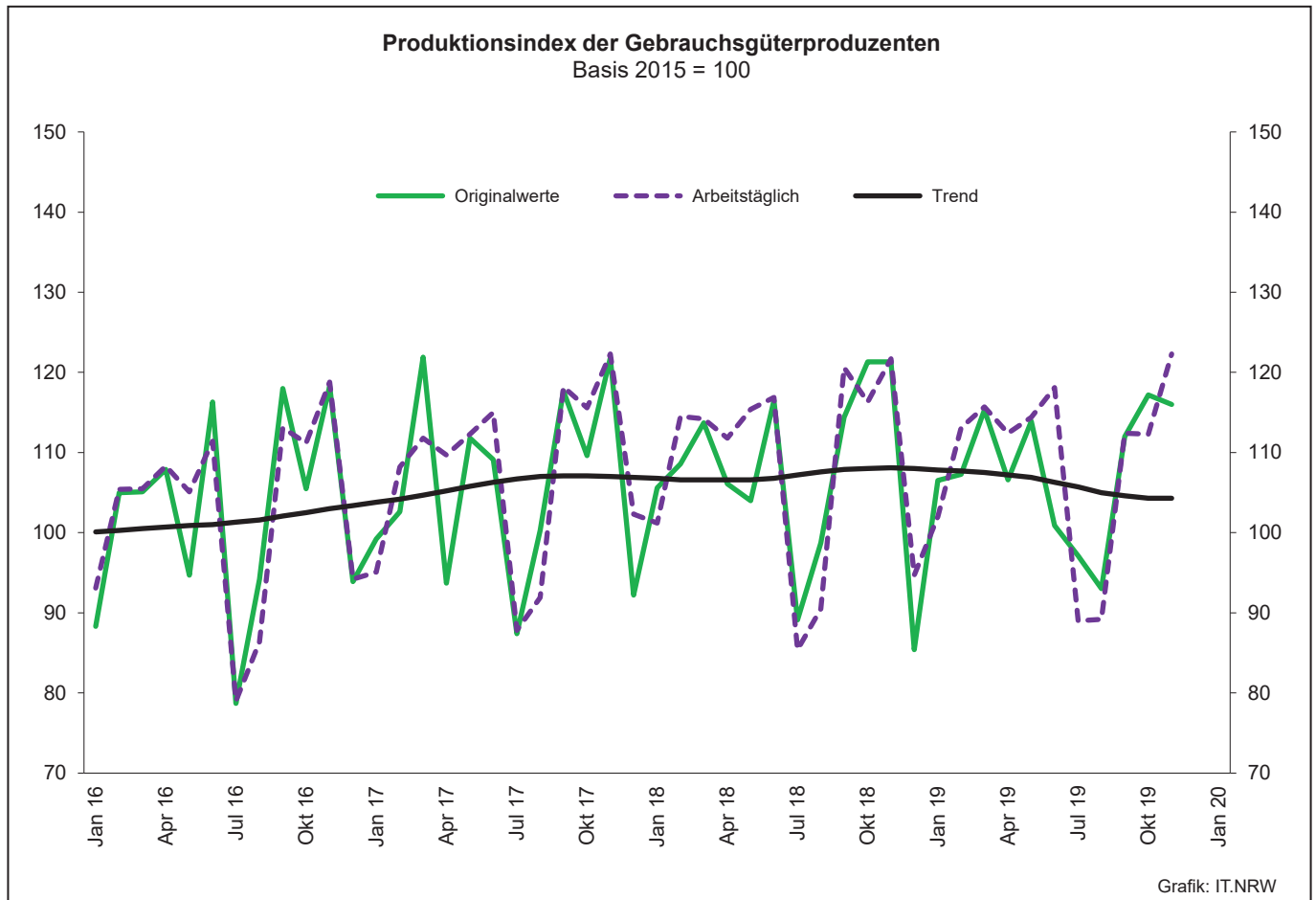


Grafik: IT.NRW

Produktionsindex der Investitionsgüterproduzenten Basis 2015 = 100



Grafik: IT.NRW



3. Produktionsindex^{*)} im Verarbeitenden Gewerbe sowie im Bergbau und in der Gewinnung von Steinen und Erden Nordrhein-Westfalens

Systematik-Nr.	Wirtschaftszweig Hauptgruppe	Ge- wichtung	Jahr	November	Oktober	November	Veränderung Nov. 2019 gegenüber Nov. 2018
		%	2018		2019		%
	Basis 2015 = 100						
B	Bergbau und Gewinnung von Steinen und Erden	0,3	95,5	93,1r	79,4	89,3	-4,1
	darunter						
05	Kohlenbergbau	0,2	87,3	82,6	64,3	76,1	-7,9
08	Gewinnung von Steinen und Erden, sonstiger Bergbau	0,1	110,6	112,9	108,6	114,2	+1,2
C	Verarbeitendes Gewerbe	77,4	102,8	104,4r	99,8	104,9	+0,5
	davon						
10	Herstellung von Nahrungs- und Futtermitteln	5,4	101,9	110,0r	110,7	118,6	+7,8
11	Getränkeherstellung	1,1	104,0	93,8r	92,9	100,0	+6,6
12	Tabakverarbeitung	0,1	120,2	126,6	108,6	115,7	-8,6
13	Herstellung von Textilien	0,8	98,4	102,8r	94,3	96,6	-6,0
14	Herstellung von Bekleidung	0,1	110,5	103,9	105,0	115,8	+11,5
15	Herstellung von Leder, Lederwaren und Schuhen	0,1	126,0	134,5	120,9	125,5	-6,7
16	Herstellung von Holz-, Flecht-, Korb- und Korkwaren (ohne Möbel)	0,7	108,6	112,2r	100,2	107,4	-4,3
17	Herstellung von Papier, Pappe und Waren daraus	1,9	99,0	99,0	98,8	102,8	+3,8
18	Herstellung von Druckerzeugnissen; Vervielfältigung von bespielten Ton-, Bild- und Datenträgern	1,1	97,1	107,0	98,5	105,1	-1,8
19	Kokerei und Mineralölverarbeitung	2,5	88,0	74,8r	90,6	90,3	+20,7
20	Herstellung von chemischen Erzeugnissen	12,8	100,1	89,4r	93,6	93,2	+4,3
21	Herstellung von pharmazeutischen Erzeugnissen	2,1	117,3	100,8	129,1	132,4	+31,3
22	Herstellung von Gummi- und Kunststoffwaren	3,7	104,9	109,5	104,8	108,1	-1,3
23	Herstellung von Glas- und Glaswaren, Keramik, Verarbeitung von Steinen und Erden	1,9	105,0	112,7r	108,3	110,9	-1,6
24	Metallerzeugung und -bearbeitung	9,3	99,9	99,8r	90,7	88,3	-11,5
25	Herstellung von Metallerzeugnissen	7,8	104,7	107,6r	101,1	106,0	-1,5
26	Herstellung von Datenverarbeitungsgeräten, elektronischen und optischen Erzeugnissen	1,8	113,5	131,3r	140,5	158,8	+20,9
27	Herstellung von elektrischen Ausrüstungen	4,5	105,5	106,8	95,4	98,3	-8,0
28	Maschinenbau	10,7	105,9	115,5r	98,4	115,2	-0,3
29	Herstellung von Kraftwagen und Kraftwagenteilen	4,0	94,8	100,2	91,7	91,3	-8,9
30	Sonstiger Fahrzeugbau	0,6	127,5	147,6r	104,1	114,0	-22,8
31	Herstellung von Möbeln	1,8	104,2	116,7	111,1	123,7	+6,0
32	Herstellung von sonstigen Waren	0,5	122,3	132,3r	124,5	134,4	+1,6
33	Reparatur und Instandhaltung von Maschinen und Ausrüstungen	2,2	101,6	111,1r	96,8	111,6	+0,5
B - C	Verarbeitendes Gewerbe sowie Bergbau und Gewinnung von Steinen und Erden	77,7	102,8	104,3r	99,7	104,9	+0,6
B - D, F	Produzierendes Gewerbe (einschl. Bau und Energie)	100	104,3	107,0r	101,7	107,4	+0,4
	Vorleistungsgüterproduzenten	40,7	102,1	100,0r	96,9	98,0	-2,0
	Investitionsgüterproduzenten	20,2	104,6	114,3r	99,6	112,5	-1,6
	Gebrauchsgüterproduzenten	2,7	108,6	121,7	112,3	122,3	+0,5
	Verbrauchsgüterproduzenten	11,3	104,5	105,1r	109,6	115,6	+10,0
	Energie	10,5	87,9	89,9r	79,3	88,0	-2,1

*) von arbeitstäglichen Schwankungen bereinigt

4. Betriebe, Beschäftigte, geleistete Arbeitsstunden, Entgelte und Umsatz in Nordrhein-Westfalen nach Wirtschaftszweigen

Systematik-Nr.	Wirtschaftszweig a = November 2019 b = Veränderung gegenüber gleichem Vorjahreszeitraum in %		Betriebe	Beschäftigte	Geleistete Arbeits- stunden	Entgelte	Gesamtumsatz	
							insgesamt	darunter Auslands- umsatz
			Anzahl		1 000	1 000 EUR		
B	Bergbau und Gewinnung von Steinen und Erden	a	24
		b	-20,0
05	Kohlenbergbau	a	7
		b	-53,3
06	Gewinnung von Erdöl und Erdgas	a	—	—	—	—	—	—
		b	—	—	—	—	—	—
07	Erzbergbau	a	1
		b	—
08	Gewinnung von Steinen und Erden, sonstiger Bergbau	a	16	2 506
		b	+14,3	+5,8
09	Erbringung von Dienstleistungen für den Bergbau und für die Gewinnung von Steinen und Erden	a	—	—	—	—	—	—
		b	—	—	—	—	—	—
C	Verarbeitendes Gewerbe	a	5 151
		b	+0,8
10	Herstellung von Nahrungs- und Futtermitteln	a	447	91 174	12 098	338 709	2 948 388	730 704
		b	-0,4	+4,0	+2,4	+4,7	+6,2	+11,2
10.1	Schlachten und Fleischverarbeitung	a	123	27 080	3 847	72 942	1 093 821	280 815
		b	-0,8	+7,7	+7,6	+7,3	+23,6	+47,4
10.3	Obst- und Gemüseverarbeitung	a	29	6 332	842	30 363	297 806	50 527
		b	—	+3,5	+0,3	+1,7	+18,7	-6,7
10.5	Milchverarbeitung	a	15	2 787	356	18 474	141 905	63 424
		b	—	+14,4	+11,2	+8,4	—	+7,8
10.6	Mahl- und Schälmühlen, Herstellung von Stärke und Stärkeerzeugnissen	a	13	2 021	.	14 611	131 739	51 962
		b	-7,1	-4,7	.	+5,7	-9,8	-9,6
10.7	Herstellung von Back- und Teigwaren	a	161	24 607	3 103	68 818	421 032	42 574
		b	+1,3	-0,7	-1,8	+2,8	+4,3	-0,7
10.8	Herstellung von sonstigen Nahrungsmitteln	a	74	24 729	3 145	116 671	672 136	176 478
		b	-2,6	+5,0	+1,2	+4,1	-10,6	-8,0
11	Getränkeherstellung	a	50	8 198	1 119	40 538	278 820	20 825
		b	-2,0	-6,8	-9,8	-11,4	-5,2	+14,5
12	Tabakverarbeitung	a	3	642
		b	—	-2,1
13	Herstellung von Textilien	a	107	15 467	1 955	72 221	247 120	123 369
		b	-4,5	-4,9	-8,0	-8,0	-18,1	-16,0
13.2	Weberei	a	17	2 779	352	14 529	56 419	31 217
		b	-5,6	-9,4	-14,6	-13,3	-13,8	-14,5
13.3	Veredlung von Textilien und Bekleidung	a	13	.	191	4 829	.	.
		b	-18,8
13.9	Herstellung von sonstigen Textilwaren	a	75	10 988	.	.	168 218	81 976
		b	-1,3	-3,3	.	.	-20,7	-18,0
14	Herstellung von Bekleidung	a	21	4 734	.	.	93 402	30 447
		b	—	-1,8	.	.	+1,2	+3,7
15	Herstellung von Leder, Lederwaren und Schuhen	a	12	.	237	6 828	43 904	14 682
		b	+9,1	.	+4,6	+4,6	-5,0	-14,8
16	Herstellung von Holz-, Flecht-, Korb- und Korkwaren (ohne Möbel)	a	80	12 711	1 729	50 933	259 706	68 860
		b	+3,9	+1,7	-2,5	+0,9	-6,5	-4,7
17	Herstellung von Papier, Pappe und Waren daraus	a	140	25 520	3 210	126 602	608 768	249 315
		b	-2,1	-3,6	-6,3	-1,4	-7,9	-7,2
17.1	Herstellung von Holz- und Zellstoff, Papier, Karton und Pappe	a	33	6 392	838	34 861	240 022	131 081
		b	-2,9	-7,9	-8,8	-2,6	-12,3	-11,3
17.2	Herstellung von Waren aus Papier, Karton und Pappe	a	107	19 128	2 372	91 741	368 746	118 235
		b	-1,8	-2,1	-5,3	-1,0	-4,9	-2,2
18	Herstellung von Druckerzeugnissen; Vervielfältigung von bespielten Ton-, Bild- und Datenträgern	a	119	15 251	1 964	56 452	253 874	34 895
		b	-1,7	-4,2	-5,0	-4,3	-5,6	-14,6

**Noch: 4. Betriebe, Beschäftigte, geleistete Arbeitsstunden, Entgelte und Umsatz
in Nordrhein-Westfalen nach Wirtschaftszweigen**

Systematik-Nr.	Wirtschaftszweig a = November 2019 b = Veränderung gegenüber gleichem Vorjahreszeitraum in %		Betriebe	Beschäftigte	Geleistete Arbeits- stunden	Entgelte	Gesamtumsatz	
							insgesamt	darunter Auslands- umsatz
			Anzahl		1 000	1 000 EUR		
19	Kokerei und Mineralölverarbeitung	a	13	4 948	720	41 014	504 046	106 833
		b	–	–5,8	.	+2,8	–16,2	+65,6
20	Herstellung von chemischen Erzeugnissen	a	292	92 143	12 091	653 353	3 306 747	1 977 438
		b	–0,3	–	–0,8	–4,6	–3,5	+0,3
20.1	Herstellung von chemischen Grundstoffen, Düngemitteln und Stickstoffverbindungen, Kunststoffen in Primärformen und synthetischem Kautschuk in Primärformen	a	122	50 133	6 503	383 517	2 042 148	1 295 853
		b	–3,9	–3,5	–4,0	–7,6	–8,9	–7,5
20.3	Herstellung von Anstrichmitteln, Druckfarben und Kitt	a	41	9 470	1 341	50 815	248 375	124 177
		b	+2,5	–1,4	–0,8	–12,3	–3,5	–1,1
20.4	Herstellung von Seifen, Wasch-, Reinigungs- und Körperpflegemitteln sowie von Duftstoffen	a	51	17 260	2 181	110 297	436 868	186 209
		b	–1,9	–0,1	–0,8	–8,6	–3,0	+3,1
20.5	Herstellung von sonstigen chemischen Erzeugnissen	a	69	12 293	1 709	87 257	405 361	223 674
		b	+4,5	+2,9	+0,2	+3,8	–8,5	–6,9
21	Herstellung von pharmazeutischen Erzeugnissen	a	39	12 085	1 588	86 772	473 365	371 233
		b	–2,5	+2,2	+1,4	+5,6	+20,0	+32,5
22	Herstellung von Gummi- und Kunststoffwaren	a	429	71 197	9 599	317 330	1 204 022	497 937
		b	+1,9	–0,8	–3,4	–1,2	–4,6	–5,3
22.1	Herstellung von Gummiwaren	a	39	9 129	1 223	45 207	184 373	98 545
		b	–4,9	–4,2	–9,1	–3,1	–7,9	–9,5
22.2	Herstellung von Kunststoffwaren	a	390	62 068	8 375	272 123	1 019 649	399 391
		b	+2,6	–0,3	–2,5	–0,9	–4,0	–4,2
23	Herstellung von Glas und Glaswaren, Keramik, Verarbeitung von Steinen und Erden	a	176	26 071	3 417	135 004	481 370	177 793
		b	+0,6	+1,0	–2,6	+2,9	–10,6	–10,4
23.1	Herstellung von Glas und Glaswaren	a	52	10 241	1 353	52 645	162 137	72 267
		b	–3,7	+1,0	–0,6	+6,7	–4,6	–3,8
23.5	Herstellung von Zement, Kalk und gebranntem Gips	a	17	2 495	318	15 584	76 893	17 404
		b	–	–3,0	–6,8	+0,9	–9,1	–11,9
23.6	Herstellung von Erzeugnissen aus Beton, Zement und Gips	a	46	4 633	622	21 733	81 555	11 360
		b	+7,0	+6,6	+1,2	+1,5	–15,5	+4,2
23.9	Herstellung von Schleifkörpern und Schleifmitteln auf Unterlage sowie sonstigen Erzeugnissen aus nichtmetallischen Mineralien a. n. g.	a	23	4 080	485	23 539	80 612	37 878
		b	–8,0	–3,3	–8,9	–3,7	–23,0	–30,4
24	Metallerzeugung und -bearbeitung	a	318	103 842	12 437	506 964	2 928 623	1 248 815
		b	–	–1,2	–6,5	–3,1	–14,8	–9,7
24.2	Herstellung von Stahlrohren, Rohrform-, Rohrverschluss- und Rohrverbindungsstücken aus Stahl	a	51	15 768	1 801	65 329	373 743	247 024
		b	+2,0	–2,7	–8,7	–8,6	–20,9	–7,3
24.3	Sonstige erste Bearbeitung von Eisen und Stahl	a	82	12 667	1 589	64 839	404 644	168 457
		b	+5,1	–1,0	–6,8	–6,2	–14,5	–11,3
24.4	Erzeugung und erste Bearbeitung von NE-Metallen	a	65	19 252	2 399	104 765	734 377	289 616
		b	–3,0	–1,3	–8,2	–3,7	–9,5	–12,7
24.5	Gießereien	a	87	21 623	2 641	99 424	362 102	147 625
		b	–2,2	–1,7	–8,4	–4,1	–13,1	–15,1
25	Herstellung von Metallerzeugnissen	a	946	142 767	17 998	648 108	2 356 805	867 583
		b	+2,6	–0,3	–4,9	–1,2	–4,8	–8,4
25.1	Stahl- und Leichtmetallbau	a	154	20 347	2 676	90 865	374 856	90 925
		b	+4,1	+2,6	–2,3	+6,8	–1,4	–11,5
25.5	Herstellung von Schmiede-, Press-, Zieh- und Stanzteilen, gewalzten Ringen und pulvermetallurgischen Erzeugnissen	a	160	32 016	3 921	143 221	563 971	220 907
		b	+0,6	–2,0	–7,9	–5,3	–10,9	–11,2
25.6	Oberflächenveredlung und Wärmebehandlung; Mechanik a. n. g.	a	221	21 740	2 822	81 841	247 147	53 751
		b	+8,9	+3,4	–0,3	–0,2	–3,5	+1,0
25.7	Herstellung von Schneidwaren, Werkzeugen, Schlössern und Beschlägen aus unedlen Metallen	a	185	35 157	4 298	174 633	580 252	263 168
		b	+0,5	–0,3	–3,8	–1,0	+0,1	+2,3
25.9	Herstellung von sonstigen Metallwaren	a	194	29 945	3 802	141 105	492 599	211 296
		b	–	–2,6	–8,1	–2,3	–12,0	–16,1

**Noch: 4. Betriebe, Beschäftigte, geleistete Arbeitsstunden, Entgelte und Umsatz
in Nordrhein-Westfalen nach Wirtschaftszweigen**

Systematik-Nr.	Wirtschaftszweig a = November 2019 b = Veränderung gegenüber gleichem Vorjahreszeitraum in %		Betriebe	Beschäftigte	Geleistete Arbeits- stunden	Entgelte	Gesamtumsatz	
							insgesamt	darunter Auslands- umsatz
			Anzahl		1 000	1 000 EUR		
26	Herstellung von Datenverarbeitungsgeräten, elektronischen und optischen Erzeugnissen	a	170	33 438	4 600	176 256	724 321	417 642
b		+3,7	+5,9	+1,7	+3,2	-0,7	+0,6	
26.3	Herstellung von Geräten und Einrichtungen der Telekommunikationstechnik	a	21	4 796	625	27 555	132 863	47 581
b		+10,5	+9,6	+4,7	+4,7	+8,9	-0,4	
26.5	Herstellung von Mess-, Kontroll-, Navigations- u. ä. Instrumenten und Vorrichtungen; Herstellung von Uhren	a	97	17 269	2 370	99 152	321 366	202 448
b		-	+3,2	-0,1	-0,4	+8,9	+21,3	
27	Herstellung von elektrischen Ausrüstungen	a	293	85 891	10 856	478 329	1 906 127	1 006 721
b		+1,0	-0,2	-4,5	-1,3	-0,3	+3,3	
27.1	Herstellung von Elektromotoren, Generatoren, Transformatoren, Elektrizitätsverteilungs- und -schalteinrichtungen	a	113	28 770	3 817	169 707	609 763	308 144
b		+1,8	+3,4	-0,5	+0,2	+0,4	+1,1	
27.3	Herstellung von Kabeln und elektrischem Installations- material	a	69	26 913	3 373	139 945	511 427	284 964
b		-	-0,5	-3,7	-1,3	+0,9	+7,2	
27.4	Herstellung von elektrischen Lampen und Leuchten	a	42	6 869	.	.	179 417	75 761
b		+5,0	-3,7	.	.	-6,6	+0,6	
27.5	Herstellung von Haushaltsgeräten	a	18	.	1 678	82 914	.	.
b		-5,3	.	-11,7	-1,8	.	.	
28	Maschinenbau	a	841	184 955	23 796	1 010 372	4 019 319	2 530 805
b		-0,4	-0,3	-4,9	-1,8	-5,9	-8,0	
28.1	Herstellung von nicht wirtschaftszweigspezifischen Maschinen	a	204	60 625	7 522	330 356	1 339 091	791 701
b		-1,9	-1,5	-7,5	-6,4	-6,7	-7,3	
28.4	Herstellung von Werkzeugmaschinen	a	80	16 657	2 209	91 208	375 097	271 643
b		+1,3	+9,0	+3,8	+9,1	+6,7	+11,6	
28.9	Herstellung von Maschinen für sonstige bestimmte Wirtschaftszweige	a	264	47 452	6 240	262 204	1 084 238	729 267
b		+3,1	-1,4	-4,6	-2,0	-13,9	-21,0	
29	Herstellung von Kraftwagen und Kraftwagenteilen	a	173	79 842	9 945	472 284	2 503 871	1 476 827
b		+1,2	-2,5	-7,3	-4,3	-16,7	-22,3	
29.1	Herstellung von Kraftwagen und Kraftwagenmotoren	a	8	24 695	2 953	182 417	1 442 141	915 097
b		-	-6,9	-15,0	-6,8	-20,2	-26,5	
29.2	Herstellung von Karosserien, Aufbauten und Anhängern	a	37	9 595	1 253	47 858	256 740	148 853
b		-2,6	+6,2	+5,5	+7,2	-12,6	-13,9	
29.3	Herstellung von Teilen und Zubehör für Kraftwagen	a	128	45 552	5 739	242 009	804 990	412 877
b		+2,4	-1,7	-5,4	-4,4	-11,1	-14,5	
30	Sonstiger Fahrzeugbau	a	34	8 651	1 253	44 297	245 618	95 239
b		+3,0	+7,0	+4,0	-1,2	+18,8	-32,1	
30.2	Schienenfahrzeugbau	a	12	5 425	.	.	175 028	63 854
b		-7,7	+5,7	.	.	+28,0	-40,4	
31	Herstellung von Möbeln	a	154	26 919	3 542	111 915	655 137	229 544
b		-3,1	-3,3	-3,4	-2,3	+0,8	+5,2	
32	Herstellung von sonstigen Waren	a	86	12 129	1 598	48 589	239 743	70 602
b		+6,2	+2,1	-0,2	+3,4	-7,8	+18,8	
32.4	Herstellung von Spielwaren	a	6	1 770	236	6 366	.	.
b		+20,0	-0,7	-2,5	+12,0	.	.	
32.5	Herstellung von medizinischen und zahnmedizinischen Apparaten und Materialien	a	55	.	.	.	112 931	38 147
b		+3,8	.	.	.	+2,0	+25,3	
33	Reparatur und Installation von Maschinen und Ausrüstungen	a	208	32 493	4 179	151 179	437 679	60 181
b		+4,0	+8,8	+3,9	-1,7	-2,5	+19,3	
33.1	Reparatur von Metallerzeugnissen, Maschinen und Ausrüstungen	a	125	20 607	2 663	94 329	250 941	31 502
b		+9,6	+15,2	+9,5	+4,9	+0,3	+18,5	
33.2	Installation von Maschinen und Ausrüstungen a. n. g.	a	83	11 886	1 517	56 850	186 738	28 679
b		-3,5	-0,7	-4,6	-10,9	-6,0	+20,2	
	Insgesamt	a	5 175	1 100 318	141 589	5 635 807	26 818 818	12 433 823
		b	+0,6	-0,4	-3,8	-2,1	-5,8	-5,5

5. Umsatz in Nordrhein-Westfalen nach Wirtschaftszweigen

Systematik-Nr.	Wirtschaftszweig a = November 2019 b = Veränderung gegenüber gleichem Vorjahreszeitraum in %	Gesamtumsatz	Auslandsumsatz		Anteil Auslandsumsatz am Gesamtumsatz (Exportquote)
			insgesamt	darunter Eurozone	
			1 000 EUR		%
B	Bergbau und Gewinnung von Steinen und Erden	a	.	.	.
		b	.	.	x
05	Kohlenbergbau	a	.	.	.
		b	.	.	x
06	Gewinnung von Erdöl und Erdgas	a	—	—	—
		b	—	—	—
07	Erzbergbau	a	.	.	.
		b	.	.	x
08	Gewinnung von Steinen und Erden, sonstiger Bergbau	a	.	.	.
		b	.	.	x
09	Erbringung von Dienstleistungen für den Bergbau und für die Gewinnung von Steinen und Erden	a	—	—	—
		b	—	—	—
C	Verarbeitendes Gewerbe	a	.	.	.
		b	.	.	x
10	Herstellung von Nahrungs- und Futtermitteln	a	2 948 388	730 704	24,8
		b	+6,2	+11,2	x
10.1	Schlachten und Fleischverarbeitung	a	1 093 821	280 815	25,7
		b	+23,6	+47,4	x
10.3	Obst- und Gemüseverarbeitung	a	297 806	50 527	17,0
		b	+18,7	–6,7	x
10.5	Milchverarbeitung	a	141 905	63 424	44,7
		b	—	+7,8	x
10.6	Mahl- und Schälsmühlen, Herstellung von Stärke und Stärkeerzeugnissen	a	131 739	51 962	39,4
		b	–9,8	–9,6	x
10.7	Herstellung von Back- und Teigwaren	a	421 032	42 574	10,1
		b	+4,3	–0,7	x
10.8	Herstellung von sonstigen Nahrungsmitteln	a	672 136	176 478	26,3
		b	–10,6	–8,0	x
11	Getränkeherstellung	a	278 820	20 825	7,5
		b	–5,2	+14,5	x
12	Tabakverarbeitung	a	.	.	.
		b	.	.	x
13	Herstellung von Textilien	a	247 120	123 369	49,9
		b	–18,1	–16,0	x
13.2	Weberei	a	56 419	31 217	55,3
		b	–13,8	–14,5	x
13.3	Veredlung von Textilien und Bekleidung	a	.	.	.
		b	.	.	x
13.9	Herstellung von sonstigen Textilwaren	a	168 218	81 976	48,7
		b	–20,7	–18,0	x
14	Herstellung von Bekleidung	a	93 402	30 447	32,6
		b	+1,2	+3,7	x
15	Herstellung von Leder, Lederwaren und Schuhen	a	43 904	14 682	33,4
		b	–5,0	–14,8	x
16	Herstellung von Holz-, Flecht-, Korb- und Korkwaren (ohne Möbel)	a	259 706	68 860	26,5
		b	–6,5	–4,7	x
17	Herstellung von Papier, Pappe und Waren daraus	a	608 768	249 315	41,0
		b	–7,9	–7,2	x
17.1	Herstellung von Holz- und Zellstoff, Papier, Karton und Pappe	a	240 022	131 081	54,6
		b	–12,3	–11,3	x
17.2	Herstellung von Waren aus Papier, Karton und Pappe	a	368 746	118 235	32,1
		b	–4,9	–2,2	x
18	Herstellung von Druckerzeugnissen; Vervielfältigung von bespielten Ton-, Bild- und Datenträgern	a	253 874	34 895	13,7
		b	–5,6	–14,6	x

Noch: 5. Umsatz in Nordrhein-Westfalen nach Wirtschaftszweigen

Systematik-Nr.	Wirtschaftszweig a = November 2019 b = Veränderung gegenüber gleichem Vorjahreszeitraum in %		Gesamtumsatz	Auslandsumsatz		Anteil Auslandsumsatz am Gesamtumsatz (Exportquote)
				insgesamt	darunter Eurozone	
				1 000 EUR		%
19	Kokerei und Mineralölverarbeitung	a	504 046	106 833	94 198	21,2
		b	-16,2	+65,6	.	x
20	Herstellung von chemischen Erzeugnissen	a	3 306 747	1 977 438	977 000	59,8
		b	-3,5	+0,3	-0,9	x
20.1	Herstellung von chemischen Grundstoffen, Düngemitteln und Stickstoffverbindungen, Kunststoffen in Primärformen und synthetischem Kautschuk in Primärformen	a	2 042 148	1 295 853	673 345	63,5
		b	-8,9	-7,5	-0,1	x
20.3	Herstellung von Anstrichmitteln, Druckfarben und Kitt	a	248 375	124 177	77 587	50,0
		b	-3,5	-1,1	-0,2	x
20.4	Herstellung von Seifen, Wasch-, Reinigungs- und Körperpflegemitteln sowie von Duftstoffen	a	436 868	186 209	103 131	42,6
		b	-3,0	+3,1	-1,4	x
20.5	Herstellung von sonstigen chemischen Erzeugnissen	a	405 361	223 674	99 957	55,2
		b	-8,5	-6,9	-9,3	x
21	Herstellung von pharmazeutischen Erzeugnissen	a	473 365	371 233	58 556	78,4
		b	+20,0	+32,5	-9,4	x
22	Herstellung von Gummi- und Kunststoffwaren	a	1 204 022	497 937	307 122	41,4
		b	-4,6	-5,3	-1,3	x
22.1	Herstellung von Gummiwaren	a	184 373	98 545	43 785	53,4
		b	-7,9	-9,5	-6,6	x
22.2	Herstellung von Kunststoffwaren	a	1 019 649	399 391	263 337	39,2
		b	-4,0	-4,2	-0,3	x
23	Herstellung von Glas und Glaswaren, Keramik, Verarbeitung von Steinen und Erden	a	481 370	177 793	111 011	36,9
		b	-10,6	-10,4	-5,3	x
23.1	Herstellung von Glas und Glaswaren	a	162 137	72 267	47 318	44,6
		b	-4,6	-3,8	-4,9	x
23.5	Herstellung von Zement, Kalk und gebranntem Gips	a	76 893	17 404	14 059	22,6
		b	-9,1	-11,9	-10,9	x
23.6	Herstellung von Erzeugnissen aus Beton, Zement und Gips	a	81 555	11 360	9 389	13,9
		b	-15,5	+4,2	+96,7	x
23.9	Herstellung von Schleifkörpern und Schleifmitteln auf Unterlage sowie sonstigen Erzeugnissen aus nichtmetallischen Mineralien a. n. g.	a	80 612	37 878	25 995	47,0
		b	-23,0	-30,4	-12,8	x
24	Metallerzeugung und -bearbeitung	a	2 928 623	1 248 815	685 059	42,6
		b	-14,8	-9,7	-16,3	x
24.2	Herstellung von Stahlrohren, Rohrform-, Rohrverschluss- und Rohrverbindungsstücken aus Stahl	a	373 743	247 024	129 764	66,1
		b	-20,9	-7,3	-24,1	x
24.3	Sonstige erste Bearbeitung von Eisen und Stahl	a	404 644	168 457	100 473	41,6
		b	-14,5	-11,3	-17,3	x
24.4	Erzeugung und erste Bearbeitung von NE-Metallen	a	734 377	289 616	182 366	39,4
		b	-9,5	-12,7	-9,1	x
24.5	Gießereien	a	362 102	147 625	100 712	40,8
		b	-13,1	-15,1	-11,0	x
25	Herstellung von Metallerzeugnissen	a	2 356 805	867 583	516 915	36,8
		b	-4,8	-8,4	-9,7	x
25.1	Stahl- und Leichtmetallbau	a	374 856	90 925	62 067	24,3
		b	-1,4	-11,5	-10,2	x
25.5	Herstellung von Schmiede-, Press-, Zieh- und Stanzteilen, gewalzten Ringen und pulvermetallurgischen Erzeugnissen	a	563 971	220 907	143 269	39,2
		b	-10,9	-11,2	-14,5	x
25.6	Oberflächenveredlung und Wärmebehandlung; Mechanik a. n. g.	a	247 147	53 751	29 955	21,7
		b	-3,5	+1,0	-7,8	x
25.7	Herstellung von Schneidwaren, Werkzeugen, Schlössern und Beschlägen aus unedlen Metallen	a	580 252	263 168	146 563	45,4
		b	+0,1	+2,3	+0,7	x
25.9	Herstellung von sonstigen Metallwaren	a	492 599	211 296	124 681	42,9
		b	-12,0	-16,1	-10,0	x

Noch: 5. Umsatz in Nordrhein-Westfalen nach Wirtschaftszweigen

Systematik-Nr.	Wirtschaftszweig a = November 2019 b = Veränderung gegenüber gleichem Vorjahreszeitraum in %		Gesamtumsatz	Auslandsumsatz		Anteil Auslandsumsatz am Gesamtumsatz (Exportquote)
				insgesamt	darunter Eurozone	
			1 000 EUR			%
26	Herstellung von Datenverarbeitungsgeräten, elektronischen und optischen Erzeugnissen	a	724 321	417 642	136 109	57,7
		b	-0,7	+0,6	-8,5	x
26.3	Herstellung von Geräten und Einrichtungen der Telekommunikationstechnik	a	132 863	47 581	31 775	35,8
		b	+8,9	-0,4	+12,6	x
26.5	Herstellung von Mess-, Kontroll-, Navigations- u. ä. Instrumenten und Vorrichtungen; Herstellung von Uhren	a	321 366	202 448	62 464	63,0
		b	+8,9	+21,3	-6,2	x
27	Herstellung von elektrischen Ausrüstungen	a	1 906 127	1 006 721	466 793	52,8
		b	-0,3	+3,3	-1,5	x
27.1	Herstellung von Elektromotoren, Generatoren, Transformatoren, Elektrizitätsverteilungs- und -schalteinrichtungen	a	609 763	308 144	149 403	50,5
		b	+0,4	+1,1	-12,1	x
27.3	Herstellung von Kabeln und elektrischem Installations- material	a	511 427	284 964	119 027	55,7
		b	+0,9	+7,2	+1,2	x
27.4	Herstellung von elektrischen Lampen und Leuchten	a	179 417	75 761	47 298	42,2
		b	-6,6	+0,6	+2,7	x
27.5	Herstellung von Haushaltsgeräten	a
		b	.	.	.	x
28	Maschinenbau	a	4 019 319	2 530 805	862 581	63,0
		b	-5,9	-8,0	-2,1	x
28.1	Herstellung von nicht wirtschaftszweigspezifischen Maschinen	a	1 339 091	791 701	301 882	59,1
		b	-6,7	-7,3	-4,3	x
28.4	Herstellung von Werkzeugmaschinen	a	375 097	271 643	60 929	72,4
		b	+6,7	+11,6	-27,8	x
28.9	Herstellung von Maschinen für sonstige bestimmte Wirtschaftszweige	a	1 084 238	729 267	185 325	67,3
		b	-13,9	-21,0	-0,3	x
29	Herstellung von Kraftwagen und Kraftwagenteilen	a	2 503 871	1 476 827	674 778	59,0
		b	-16,7	-22,3	-27,9	x
29.1	Herstellung von Kraftwagen und Kraftwagenmotoren	a	1 442 141	915 097	.	63,5
		b	-20,2	-26,5	.	x
29.2	Herstellung von Karosserien, Aufbauten und Anhängern	a	256 740	148 853	.	58,0
		b	-12,6	-13,9	.	x
29.3	Herstellung von Teilen und Zubehör für Kraftwagen	a	804 990	412 877	216 816	51,3
		b	-11,1	-14,5	-16,1	x
30	Sonstiger Fahrzeugbau	a	245 618	95 239	28 479	38,8
		b	+18,8	-32,1	-67,8	x
30.2	Schienenfahrzeugbau	a	175 028	63 854	12 422	36,5
		b	+28,0	-40,4	-83,7	x
31	Herstellung von Möbeln	a	655 137	229 544	174 436	35,0
		b	+0,8	+5,2	+4,0	x
32	Herstellung von sonstigen Waren	a	239 743	70 602	40 964	29,4
		b	-7,8	+18,8	+10,8	x
32.4	Herstellung von Spielwaren	a
		b	.	.	.	x
32.5	Herstellung von medizinischen und zahnmedizinischen Apparaten und Materialien	a	112 931	38 147	17 454	33,8
		b	+2,0	+25,3	+10,2	x
33	Reparatur und Installation von Maschinen und Ausrüstungen	a	437 679	60 181	38 927	13,8
		b	-2,5	+19,3	+22,6	x
33.1	Reparatur von Metallerzeugnissen, Maschinen und Ausrüstungen	a	250 941	31 502	21 711	12,6
		b	+0,3	+18,5	+48,6	x
33.2	Installation von Maschinen und Ausrüstungen a. n. g.	a	186 738	28 679	17 216	15,4
		b	-6,0	+20,2	+0,5	x
	Insgesamt	a	26 818 818	12 433 823	6 001 757	46,4
		b	-5,8	-5,5	-8,2	x

**6. Betriebe, Beschäftigte, geleistete Arbeitsstunden, Entgelte und Umsatz des Verarbeitenden Gewerbes
sowie des Bergbaus und der Gewinnung von Steinen und Erden nach Verwaltungsbezirken
Berichtsmonat November 2019**

Verwaltungsbezirk	Betriebe	Beschäftigte	Geleistete Arbeits- stunden	Entgelte	Gesamtumsatz	
					insgesamt	darunter Auslands- umsatz
	Anzahl	1 000	1 000 EUR			
Kreisfreie Städte						
Düsseldorf	72	29 070	3 753	181 105	765 693	361 642
Duisburg	53	30 638	3 690	152 852	756 998	270 295
Essen	72	12 671	1 576	70 627	296 123	142 736
Krefeld	64	20 539	2 867	112 739	596 827	277 747
Mönchengladbach	59	12 013	1 570	60 389	336 661	210 705
Mülheim a. d. Ruhr	33	9 831	1 208	56 934	171 827	116 462
Oberhausen	32	6 520	867	37 352	119 304	55 928
Remscheid	69	12 818	1 652	63 222	311 460	176 328
Solingen	66	10 428	1 417	45 784	157 859	73 991
Wuppertal	97	22 756	2 904	122 936	350 207	215 223
Kreise						
Kleve	77	11 214	1 506	49 758	273 549	134 057
Mettmann	184	35 270	4 615	205 354	797 083	401 220
Rhein-Kreis Neuss	80	24 718	3 260	171 498	780 000	466 559
Viersen	86	11 467	1 480	51 984	211 566	91 007
Wesel	93	17 644	2 295	87 047	426 478	218 561
Regierungsbezirk Düsseldorf	1 137	267 597	34 662	1 469 582	6 351 636	3 212 462
Kreisfreie Städte						
Bonn	30	6 578	810	36 574	83 432	49 166
Köln	125	45 920	5 844	322 820	2 048 957	1 183 870
Leverkusen	29	14 643	1 917	108 500	560 143	416 044
Kreise						
Städteregion Aachen	140	33 048	4 398	186 726	837 432	354 002
darunter kreisfreie Stadt Aachen	53	17 165	2 277	95 576	434 145	189 145
Düren	83	14 258	1 858	70 648	304 059	152 493
Rhein-Erft-Kreis	74	17 870	2 309	111 152	883 592	332 877
Euskirchen	47	8 652	1 072	42 633	145 291	54 388
Heinsberg	69	11 057	1 407	51 044	316 117	125 327
Oberbergischer Kreis	154	31 453	4 063	152 645	616 878	291 506
Rheinisch-Bergischer Kreis	62	11 465	1 430	51 798	241 809	137 295
Rhein-Sieg-Kreis	132	20 960	2 700	103 326	467 454	203 759
Regierungsbezirk Köln	945	215 904	27 809	1 237 867	6 505 163	3 300 728
Kreisfreie Städte						
Bottrop	19	3 356	448	14 845	62 515	25 535
Gelsenkirchen	36	7 416	953	40 029	196 918	58 157
Münster	40	9 486	1 292	44 889	227 510	90 953

**Noch: 6. Betriebe, Beschäftigte, geleistete Arbeitsstunden, Entgelte und Umsatz des Verarbeitenden Gewerbes
sowie des Bergbaus und der Gewinnung von Steinen und Erden nach Verwaltungsbezirken
Berichtsmonat November 2019**

Verwaltungsbezirk	Betriebe	Beschäftigte	Geleistete Arbeits- stunden	Entgelte	Gesamtumsatz	
					insgesamt	darunter Auslands- umsatz
	Anzahl	1 000	1 000 EUR			
Kreise						
Borken	205	35 576	4 715	158 387	666 989	244 754
Coesfeld	84	11 999	1 612	51 104	330 562	120 759
Recklinghausen	98	17 249	2 185	87 669	604 837	309 628
Steinfurt	177	33 031	4 395	148 282	678 457	299 441
Warendorf	105	25 942	3 271	123 949	550 772	242 292
Regierungsbezirk Münster	764	144 055	18 871	669 154	3 318 559	1 391 519
Kreisfreie Stadt						
Bielefeld	88	20 286	2 483	99 293	393 965	154 153
Kreise						
Gütersloh	213	62 866	8 181	289 923	1 729 245	739 744
Herford	149	27 245	3 571	116 477	568 840	195 512
Höxter	57	8 552	1 101	33 848	151 248	47 509
Lippe	122	27 430	3 423	136 483	539 414	277 222
Minden-Lübbecke	150	29 168	3 782	138 107	617 023	225 634
Paderborn	124	23 865	3 011	101 577	436 948	158 219
Regierungsbezirk Detmold	903	199 412	25 552	915 708	4 436 683	1 797 994
Kreisfreie Städte						
Bochum	63	12 305	1 585	57 316	265 929	109 191
Dortmund	84	18 691	2 391	95 757	449 651	228 321
Hagen	68	11 788	1 449	61 859	347 804	121 320
Hamm	45	7 880	1 018	37 153	247 509	84 022
Herne	24	4 209	519	21 243	94 668	57 623
Kreise						
Ennepe-Ruhr-Kreis	151	25 894	3 278	132 654	539 649	271 488
Hochsauerlandkreis	148	27 946	3 521	130 869	532 898	194 197
Märkischer Kreis	328	58 417	7 393	272 187	1 113 669	474 134
Olpe	125	23 257	2 996	105 652	522 929	189 755
Siegen-Wittgenstein	161	32 889	4 278	167 099	891 628	476 750
Soest	120	28 686	3 690	155 497	696 676	320 103
Unna	109	21 388	2 577	106 211	503 765	204 217
Regierungsbezirk Arnsberg	1 426	273 350	34 695	1 343 495	6 206 776	2 731 120
Land Nordrhein-Westfalen	5 175	1 100 318	141 589	5 635 807	26 818 818	12 433 823

7. Betriebe, Beschäftigte und Umsatz in Nordrhein-Westfalen nach fachlichen Betriebsteilen

Systematik-Nr.	Wirtschaftszweig a = November 2019 b = Veränderung gegenüber gleichem Vorjahreszeitraum in %		Betriebs- teile	Beschäftigte	Umsatz		
					insgesamt	darunter Auslandsumsatz	
			Anzahl		1 000 EUR		%
B	Bergbau und Gewinnung von Steinen und Erden	a	44	7 632	63 948	16 513	25,8
		b	-15,4	-36,8	-34,6	+18,5	x
05	Kohlenbergbau	a	7	4 925	.	.	.
		b	-53,3	-48,2	.	.	x
06	Gewinnung von Erdöl und Erdgas	a	—	—	—	—	—
		b	—	—	—	—	—
07	Erzbergbau	a	1
		b	—	.	.	.	x
08	Gewinnung von Steinen und Erden, sonstiger Bergbau	a	36	.	33 277	.	.
		b	—	.	.	.	x
09	Erbringung von Dienstleistungen für den Bergbau und für die Gewinnung von Steinen und Erden	a	—	—	—	—	—
		b	—	—	—	—	—
C	Verarbeitendes Gewerbe	a	7 533	1 055 783	23 231 527	10 646 697	45,8
		b	+1,2	-0,1	-6,1	-6,3	x
10	Herstellung von Nahrungs- und Futtermitteln	a	605	87 675	2 683 294	659 813	24,6
		b	-1,0	+3,0	+6,2	+12,4	x
10.1	Schlachten und Fleischverarbeitung	a	155	26 259	1 069 278	280 678	26,2
		b	-1,9	+7,5	+24,8	+47,9	x
10.3	Obst- und Gemüseverarbeitung	a	43	5 619	247 061	37 896	15,3
		b	-2,3	+2,2	-10,1	-9,0	x
10.5	Milchverarbeitung	a	23	3 021	114 327	39 210	34,3
		b	—	+13,3	-5,1	-3,7	x
10.6	Mahl- und Schälmühlen, Herstellung von Stärke und Stärkeerzeugnissen	a	23	2 084	95 688	35 226	36,8
		b	-14,8	-6,0	-8,6	-2,9	x
10.7	Herstellung von Back- und Teigwaren	a	183	24 255	352 253	38 334	10,9
		b	+1,1	-1,5	+3,4	-0,3	x
10.8	Herstellung von sonstigen Nahrungsmitteln	a	129	22 862	630 491	168 920	26,8
		b	+0,8	+3,1	-2,0	-7,6	x
11	Getränkeherstellung	a	73	7 644	285 307	30 626	10,7
		b	—	+0,8	—	+13,9	x
12	Tabakverarbeitung	a	3	640	22 693	7 858	34,6
		b	—	-2,1	-9,2	-17,6	x
13	Herstellung von Textilien	a	146	15 059	231 812	117 432	50,7
		b	-2,0	-3,9	-13,5	-10,1	x
13.2	Weberei	a	26	3 110	46 523	28 045	60,3
		b	—	-5,4	-10,5	-11,2	x
13.3	Veredlung von Textilien und Bekleidung	a	17	1 468	20 248	.	.
		b	-15,0	-14,0	-11,5	.	x
13.9	Herstellung von sonstigen Textilwaren	a	97	10 240	162 814	79 455	48,8
		b	+1,0	-1,9	-14,7	-9,9	x
14	Herstellung von Bekleidung	a	27	4 691	83 743	27 914	33,3
		b	—	-2,1	-2,8	+2,9	x
15	Herstellung von Leder, Lederwaren und Schuhen	a	15	1 809	41 855	14 173	33,9
		b	+15,4	+6,2	-5,9	-16,5	x
16	Herstellung von Holz-, Flecht-, Korb- und Korkwaren (ohne Möbel)	a	103	12 315	242 282	66 115	27,3
		b	+3,0	+0,6	-8,8	-6,5	x
17	Herstellung von Papier, Pappe und Waren daraus	a	164	25 152	572 301	232 182	40,6
		b	-4,1	-4,4	-8,9	-8,9	x
17.1	Herstellung von Holz- und Zellstoff, Papier, Karton und Pappe	a	45	6 614	223 713	127 027	56,8
		b	-2,2	-7,8	-12,3	-11,2	x
17.2	Herstellung von Waren aus Papier, Karton und Pappe	a	119	18 538	348 588	105 156	30,2
		b	-4,8	-3,2	-6,5	-5,8	x
18	Herstellung von Druckerzeugnissen; Vervielfältigung von bespielten Ton-, Bild- und Datenträgern	a	158	15 353	254 373	35 810	14,1
		b	+3,9	-2,2	-3,9	-11,6	x

Noch: 7. Betriebe, Beschäftigte und Umsatz in Nordrhein-Westfalen nach fachlichen Betriebsteilen

Systematik-Nr.	Wirtschaftszweig a = November 2019 b = Veränderung gegenüber gleichem Vorjahreszeitraum in %		Betriebs- teile	Beschäftigte	Umsatz		
					insgesamt	darunter Auslandsumsatz	
			Anzahl		1 000 EUR	%	
19	Kokerei und Mineralölverarbeitung	a	25	5 422	499 612	97 928	19,6
		b	+4,2	-7,2	-17,3	+59,0	x
20	Herstellung von chemischen Erzeugnissen	a	564	88 002	2 865 258	1 715 568	59,9
		b	+0,5	+0,1	-7,6	-6,5	x
20.1	Herstellung von chemischen Grundstoffen, Düngemitteln und Stickstoffverbindungen, Kunststoffen in Primärformen und synthetischem Kautschuk in Primärformen	a	251	47 788	1 846 507	1 151 217	62,3
		b	-0,8	-0,7	-9,8	-8,9	x
20.3	Herstellung von Anstrichmitteln, Druckfarben und Kitten	a	63	8 771	211 958	102 055	48,1
		b	+5,0	-0,7	-2,0	-1,6	x
20.4	Herstellung von Seifen, Wasch-, Reinigungs- und Körperpflegemitteln sowie von Duftstoffen	a	96	12 331	306 920	143 157	46,6
		b	-1,0	+0,7	+1,9	+10,3	x
20.5	Herstellung von sonstigen chemischen Erzeugnissen	a	133	15 714	422 717	250 424	59,2
		b	+1,5	+3,4	-6,9	-6,7	x
21	Herstellung von pharmazeutischen Erzeugnissen	a	64	12 903	505 407	392 894	77,7
		b	+1,6	+8,9	+29,6	+41,2	x
22	Herstellung von Gummi- und Kunststoffwaren	a	573	67 465	1 087 815	470 920	43,3
		b	+1,4	-0,8	-5,2	-5,7	x
22.1	Herstellung von Gummiwaren	a	51	8 562	159 654	88 432	55,4
		b	-3,8	-6,7	-9,9	-12,6	x
22.2	Herstellung von Kunststoffwaren	a	522	58 903	928 161	382 488	41,2
		b	+2,0	+0,1	-4,4	-3,9	x
23	Herstellung von Glas und Glaswaren, Keramik, Verarbeitung von Steinen und Erden	a	214	24 965	426 461	156 622	36,7
		b	+2,4	+3,1	-5,8	+3,0	x
23.1	Herstellung von Glas und Glaswaren	a	60	9 930	147 322	63 816	43,3
		b	-3,2	+0,9	-5,1	-5,4	x
23.5	Herstellung von Zement, Kalk und gebranntem Gips	a	22	2 033	66 323	16 489	24,9
		b	-4,3	-5,7	-8,2	-12,9	x
23.6	Herstellung von Erzeugnissen aus Beton, Zement und Gips	a	58	4 858	83 247	12 365	14,9
		b	+3,6	+3,2	-16,4	+3,6	x
23.9	Herstellung von Schleifkörpern und Schleifmitteln auf Unterlage sowie sonstigen Erzeugnissen aus nichtmetallischen Mineralien a. n. g.	a	33	3 801	62 071	30 950	49,9
		b	+13,8	+17,9	+8,6	+37,6	x
24	Metallerzeugung und -bearbeitung	a	427	102 123	2 683 047	1 149 332	42,8
		b	+0,2	-0,9	-14,1	-8,9	x
24.2	Herstellung von Stahlrohren, Rohrform-, Rohrverschluss- und Rohrverbindungsstücken aus Stahl	a	58	15 506	338 344	227 724	67,3
		b	+5,5	-2,0	-19,0	+0,7	x
24.3	Sonstige erste Bearbeitung von Eisen und Stahl	a	109	12 854	392 505	158 569	40,4
		b	+3,8	-1,0	-17,0	-14,1	x
24.4	Erzeugung und erste Bearbeitung von NE-Metallen	a	94	19 651	694 423	269 176	38,8
		b	-2,1	-0,9	-10,4	-16,0	x
24.5	Gießereien	a	121	21 014	290 467	114 027	39,3
		b	-3,2	-1,7	-14,7	-18,2	x
25	Herstellung von Metallerzeugnissen	a	1 310	142 545	2 177 266	796 929	36,6
		b	+2,4	-0,5	-5,0	-8,2	x
25.1	Stahl- und Leichtmetallbau	a	209	19 450	325 208	79 214	24,4
		b	+5,6	+2,7	-2,8	-13,6	x
25.5	Herstellung von Schmiede-, Press-, Zieh- und Stanzteilen, gewalzten Ringen und pulvermetallurgischen Erzeugnissen	a	203	30 433	503 636	194 949	38,7
		b	+1,5	-3,1	-13,0	-13,5	x
25.6	Oberflächenveredlung und Wärmebehandlung; Mechanik a. n. g.	a	283	23 283	252 876	54 173	21,4
		b	+6,0	+3,4	-4,8	+4,6	x
25.7	Herstellung von Schneidwaren, Werkzeugen, Schlössern und Beschlägen aus unedlen Metallen	a	283	35 451	526 426	240 480	45,7
		b	+1,4	-2,4	-	+0,4	x
25.9	Herstellung von sonstigen Metallwaren	a	279	29 866	465 930	198 284	42,6
		b	-	-1,3	-10,2	-12,5	x

Noch: 7. Betriebe, Beschäftigte und Umsatz in Nordrhein-Westfalen nach fachlichen Betriebsteilen

Systematik-Nr.	Wirtschaftszweig a = November 2019 b = Veränderung gegenüber gleichem Vorjahreszeitraum in %		Betriebs- teile	Beschäftigte	Umsatz		
					insgesamt	darunter Auslandsumsatz	
	Anzahl				1 000 EUR		%
26	Herstellung von Datenverarbeitungsgeräten, elektronischen und optischen Erzeugnissen	a b	232 +6,9	32 961 +13,7	711 861 +6,1	416 357 +7,6	58,5 x
26.3	Herstellung von Geräten und Einrichtungen der Telekommunikationstechnik	a b	29 +11,5	3 904 +12,8	101 975 -4,3	36 954 -8,4	36,2 x
26.5	Herstellung von Mess-, Kontroll-, Navigations- u. ä. Instru- menten und Vorrichtungen; Herstellung von Uhren	a b	125 -1,6	14 789 -3,7	251 529 -3,6	155 810 +6,1	61,9 x
27	Herstellung von elektrischen Ausrüstungen	a b	419 +1,5	76 999 -3,9	1 278 677 -10,2	643 150 -10,4	50,3 x
27.1	Herstellung von Elektromotoren, Generatoren, Transformatoren, Elektrizitätsverteilungs- und -schalteinrichtungen	a b	153 -1,3	21 580 -10,1	355 448 -21,5	159 966 -25,8	45,0 x
27.3	Herstellung von Kabeln und elektrischem Installations- material	a b	95 -6,9	26 559 -1,8	356 119 -3,7	201 898 +4,8	56,7 x
27.4	Herstellung von elektrischen Lampen und Leuchten	a b	48 +2,1	8 793 -3,8	174 018 -6,4	82 344 -0,1	47,3 x
27.5	Herstellung von Haushaltsgeräten	a b	28 +7,7	11 125 -2,2	245 753 -2,7	125 096 -9,3	50,9 x
28	Maschinenbau	a b	1 164 -0,1	171 110 -1,1	3 559 630 -5,2	2 264 990 -6,6	63,6 x
28.1	Herstellung von nicht wirtschaftszweigspezifischen Maschinen	a b	278 -1,4	56 913 -0,6	1 131 955 -5,7	663 053 -4,6	58,6 x
28.4	Herstellung von Werkzeugmaschinen	a b	109 +2,8	14 574 -0,7	278 724 -15,2	180 756 -21,0	64,9 x
28.9	Herstellung von Maschinen für sonstige bestimmte Wirt- schaftszweige	a b	387 +1,8	47 332 -1,0	1 141 778 -7,4	798 813 -11,6	70,0 x
29	Herstellung von Kraftwagen und Kraftwagenteilen	a b	217 +0,9	75 294 -2,6	1 461 045 -22,0	850 437 -28,5	58,2 x
29.1	Herstellung von Kraftwagen und Kraftwagenmotoren	a b	10 -9,1	20 753 -5,7	479 942 -36,8	330 005 -43,8	68,8 x
29.2	Herstellung von Karosserien, Aufbauten und Anhängern	a b	43 -	9 525 -0,6	232 727 -17,6	135 068 -18,5	58,0 x
29.3	Herstellung von Teilen und Zubehör für Kraftwagen	a b	164 +1,9	45 016 -1,4	748 376 -9,9	385 364 -11,7	51,5 x
30	Sonstiger Fahrzeugbau	a b	47 +4,4	8 788 +2,5	243 079 +16,9	95 864 -33,2	39,4 x
30.2	Schienenfahrzeugbau	a b	16 -	5 767 +1,2	178 170 +26,9	65 156 -41,1	36,6 x
31	Herstellung von Möbeln	a b	190 -5,0	26 698 -3,8	605 694 +1,3	214 881 +5,9	35,5 x
32	Herstellung von sonstigen Waren	a b	100 +5,3	10 652 +1,4	168 314 +13,1	54 447 +19,4	32,3 x
32.4	Herstellung von Spielwaren	a b	9 +12,5	1 688 -2,8	44 636 +71,5	8 613 +40,1	19,3 x
32.5	Herstellung von medizinischen und zahnmedizinischen Apparaten und Materialien	a b	61 +3,4	6 993 +4,0	98 176 +2,2	36 459 +24,2	37,1 x
33	Reparatur und Installation von Maschinen und Ausrüstungen	a b	693 +3,3	39 518 +6,5	540 699 -1,0	134 455 +7,4	24,9 x
33.1	Reparatur von Metallerzeugnissen, Maschinen und Ausrüstungen	a b	461 +7,2	24 296 +12,3	295 370 +2,4	60 849 +5,0	20,6 x
33.2	Installation von Maschinen und Ausrüstungen a. n. g.	a b	232 -3,7	15 222 -1,6	245 329 -4,8	73 606 +9,3	30,0 x
	Insgesamt	a b	7 577 +1,0	1 063 415 -0,6	23 295 475 -6,2	10 663 211 -6,2	45,8 x

Veröffentlichungen zur Entwicklung und Struktur im Verarbeitenden Gewerbe sowie im Bergbau und bei der Gewinnung von Steinen und Erden

Betriebsergebnisse

– monatlich

Inhalt: Betriebe, Beschäftigte, Arbeitsstunden, Entgelte und Umsätze in Nordrhein-Westfalen nach Wirtschaftszweigen und nach Regierungsbezirken sowie kreisfreien Städten und Kreisen insgesamt; aktuellste Produktions- und Auftragseingangsindizes nach Wirtschaftszweigen in Nordrhein-Westfalen. Betriebe, Beschäftigte und Umsatz in Nordrhein-Westfalen nach fachlichen Betriebsteilen.

Bestellnummer: E133

– jährlich

Inhalt: Betriebe, Beschäftigte, Arbeitsstunden, Entgelte und Umsätze in Nordrhein-Westfalen nach Wirtschaftszweigen und nach Regierungsbezirken sowie kreisfreien Städten und Kreisen. Betriebe, Beschäftigte, Entgelte und Umsatz in Nordrhein-Westfalen nach Wirtschaftszweigen und Größenklassen.

Bestellnummer: E123

Produktion

Inhalt: Zum Absatz bestimmte Produktion, nach Güterabteilungen und Güterklassen.

Bestellnummer: E153

Unternehmens- und Betriebsergebnisse – Investitionen

– jährlich

Inhalt: Unternehmen, Beschäftigte und Umsatz, Investitionen der Unternehmen nach Wirtschaftszweigen und Unternehmens- bzw. Betriebsgrößenklassen; Investitionen der Betriebe nach Wirtschaftszweigen, Betriebs- und Umsatzgrößenklassen. Jährliche Ergebnisse für Gemeinden.

Bestellnummer: E163

Weitere Auskünfte zu diesen Veröffentlichungen erteilt Ihnen gerne der statistische Auskunftsdienst unter der Telefon-Nr. (0211) 9449-2495 oder per E-Mail unter statistik-info@it.nrw.de.