



und Erden. .	2	x	.	.	1200	Tabakerzeugnisse (ohne Abfälle)	5	x
rdgas-	-	-	-	-	1299	Veredlung von Erzeugnissen dieser Güter-	-	-
ergbau	-	-	-	-	13	abteilung	-	-
und Erden. .	2	x	.	.	1310	Textilien	237	x
.	962	x	24 479 717	22	1310	Textile Spinnstoffe und Garne.	10	17 099 206
.	92	x	4 232 700	32	1320	Gewebe.	43	69 407 753
.	22	x	196 962	7	1330	Textilveredlung.	48	x
.	157	x	4 410 627	31	1391	Gewirke und Gestricke.	12	x
erzeugnisse .	10	x	9 609 047	5	1392	Konfektionierte Textilwaren (ohne Bekleidung) . .	70	x
oren,	6	x	148 319	14	1393	Teppiche und textile Fußbodenbeläge,	-	-
.	12	x	495 480	26	1394	auch konfektioniert	kg	14
l. g.	42	x	1 211 722	36	1395	Sellerwaren	kg	4
.	11	.	2 885 581	30	1396	Vliesstoffe (auch getränkt, bestrichen, überzogen	-	-
.	4	.	97 467	16	1399	oder mit Lagen versehen) und Erzeugnisse	kg	12
peiseeis) . .	27	x	1 342 737	8	14	daraus (ohne Bekleidung)	12	49 308 780
.	4	x	85 542 600	10	1411	Technische Textilien	65	x
.	26	x	577 201	19	1412	Sonstige Textilwaren, a. n. g.	5	x
.	13	x	460 971	42	1413	Bekleidung	49	x
.	508	x	3 186 592	26	1414	Bekleidung aus Leder oder rekonstituiertem	-	-
kg	55	.	.	.	1415	Leder (einschl. Mänteln) (ohne Bekleidungs-	-	-
t	2	.	.	.	1416	zubehör, Schuhe und Kopfbedeckungen)	St	11
t	7	.	.	.	1417	Arbeits- und Berufsbekleidung	11	1 075 085
kg	41	.	605 557 331	30	1418	Sonstige Oberbekleidung (ohne Arbeits-	-	-
kg	11	.	124 048 886	26	1419	und Berufsbekleidung)	St	19
.	24	x	474 688	17	1420	Wäsche.	11	x
.	24	x	465 843	18	1421	Bekleidung und Bekleidungszubehör, a. n. g. . . .	12	x
ereitungen,	2	.	.	.	1422	Pelzwaren	-	-
n oder zum	61	x	786 590	17	1423	Strumpfwaren.	4	x
inem Inhalt	29	x	453 031	12	1424	Bekleidung a. n. g., aus Gewirken oder Gestricke	St	4
.	26	.	.	.	1425	Veredlung von Erzeugnissen dieser Güterab-	-	-
ereitet	1426	teilung (ohne Bekleidung aus textilen Stoffen) . .	2	x
Güter-	1427	Leder und Lederwaren	33	x
.	1428	Leder und Lederfaserstoff; zugerichtete	-	-
.	1429	und gefärbte Felle	4	x
.	1430	Lederwaren (ohne Lederbekleidung und Schuhe) .	16	x
.	1431	Schuhe	13	x
.	1432	Veredlung von Erzeugnissen dieser Güter-	-	-
.	1433	abteilung	-	-

Statistische Berichte

Straßenverkehrsunfälle in Nordrhein-Westfalen

Januar 2019



Straßenverkehrsunfälle in Nordrhein-Westfalen

Januar 2019

Herausgegeben von
Information und Technik Nordrhein-Westfalen, Statistisches Landesamt
Mauerstraße 51, 40476 Düsseldorf • Postfach 10 11 05, 40002 Düsseldorf
Telefon 0211 9449-01 • Telefax 0211 9449-8000
Internet: <http://www.it.nrw>
E-Mail: poststelle@it.nrw.de

Erschienen im April 2019

Alle Statistischen Berichte finden Sie als PDF-Datei zum kostenlosen
Download in unserer Internet-Rubrik Aktuell / Publikationen.
© Information und Technik NRW, Düsseldorf, 2019
Auszugsweise Vervielfältigung und Verbreitung mit Quellenangabe gestattet.

Inhalt

	Seite
Hinweise	4
Vorbemerkungen	5
 Grafiken	
Unfälle mit Personenschaden in Nordrhein-Westfalen Januar 2018 bis Januar 2019	7
Bei Unfällen Getötete in Nordrhein-Westfalen Januar 2018 bis Januar 2019	7
Unfälle mit Personenschaden nach Straßenarten in Nordrhein-Westfalen im Januar 2019	8
Bei Unfällen Verunglückte nach Alter und Geschlecht in Nordrhein-Westfalen im Januar 2019	8
Unfälle mit Personenschaden in kreisfreien Städten und Kreisen in Nordrhein-Westfalen im Januar 2019	9
 Tabellenteil	
1. Straßenverkehrsunfälle und verunglückte Personen 1978 – 2018	10
2. Straßenverkehrsunfälle im Januar 2019 nach Unfallkategorien	10
3. Straßenverkehrsunfälle und Verunglückte im Januar 2019 nach Straßenarten und Ortslage	11
4. Straßenverkehrsunfälle und Verunglückte im Januar 2019 nach Unfalltyp und Ortslage	11
5. Straßenverkehrsunfälle und Verunglückte im Januar 2019 nach Unfallarten und Ortslage	12
6. Straßenverkehrsunfälle und Verunglückte im Januar 2019 nach Ortslage und Tagesdatum	13
7. Verunglückte im Straßenverkehr im Januar 2019 nach Altersgruppen und Geschlecht	15
8. Verunglückte im Straßenverkehr im Januar 2019 nach Art der Verkehrsbeteiligung und Ortslage	16
9. Verunglückte im Straßenverkehr im Januar 2019 nach Art der Verkehrsbeteiligung, Altersgruppen und Geschlecht	18
10. An Straßenverkehrsunfällen beteiligte Fahrzeugführer und Fußgänger im Januar 2019 nach Art der Verkehrsbeteiligung und Ortslage	26
11. Straßenverkehrsunfälle mit Personenschaden im Januar 2019 nach Ursachen	28
12. Fehlverhalten der Fahrzeugführer als Ursache von Straßenverkehrsunfällen mit Personenschadenschaden im Januar 2019 nach Art der Verkehrsbeteiligung	31
13. Straßenverkehrsunfälle und verunglückte Personen im Januar 2019 nach Gemeinden	32

Hinweise

Städteregion Aachen – Änderung des Gebietsstandes

Seit dem 21. Oktober 2009 bilden die Stadt Aachen und die Gemeinden des aufgelösten Kreises Aachen nach dem Aachen-Gesetz die Städteregion Aachen. Die Städteregion Aachen ist Rechtsnachfolgerin des Kreises Aachen und besteht als Gemeindeverband aus Aachen, Alsdorf, Baesweiler, Eschweiler, Herzogenrath, Monschau, Roetgen, Simmerath, Stolberg (Rhld.) und Würselen. Die Stadt Aachen ist regionsangehörig und hat zugleich die Rechtsstellung einer kreisfreien Stadt nach Maßgabe des Aachen-Gesetzes.

Aufgrund der hierarchisch aufgebauten Systematik der „Amtlichen Gemeindeschlüssel“ kann diese Doppelrolle in der regionalen Struktur einer statistischen Kreistabelle nicht dargestellt werden. Bei den Gruppierungen „Kreisfreie Städte“ wird somit die Stadt Aachen nicht mehr aufgeführt, sondern – falls für die jeweilige Statistik Gemeindeergebnisse vorliegen – als kreisfreie Stadt Aachen in einer „darunter-Position“ zur Städteregion Aachen ausgewiesen. In diesem Fall gehen die Werte der Stadt Aachen nicht mehr in die Summe der kreisfreien Städte ein, sondern in die Summe der Kreise. Eine Vergleichbarkeit dieser Summen mit den Ergebnissen nach dem früheren Gebietsstand ist somit nicht mehr gegeben.

Bei den Daten für das laufende Jahr handelt es sich
um vorläufige Ergebnisse.

Zeichenerklärung

(nach DIN 55 301)

0	weniger als die Hälfte von 1 in der letzten besetzten Stelle, jedoch mehr als nichts
–	nichts vorhanden (genau null)
...	Angabe fällt später an
/	keine Angabe, da Zahlenwert nicht sicher genug
.	Zahlenwert unbekannt oder geheim zu halten
x	Tabellenfach gesperrt, weil Aussage nicht sinnvoll (u. a. für Veränderungsraten von 100 und mehr % sowie im Falle des Vergleichs einstelliger Zahlenwerte)

Vorbemerkungen

Die Straßenverkehrsunfallstatistik dient der Gewinnung zuverlässiger, umfassender, differenzierter und aktueller vergleichbarer Daten zur Verkehrssicherheitslage. Die Ergebnisse zum Unfallgeschehen sind Grundlage für eine Vielzahl von Maßnahmen und Entscheidungen im Bereich der Gesetzgebung, der Verkehrssicherheit und -erziehung, des Straßenbaus oder der Fahrzeugtechnik.

In dieser Statistik sind alle Unfälle enthalten, die sich infolge des Fahrverkehrs auf öffentlichen Straßen, Wegen und Plätzen ereignet haben und polizeilich aufgenommen wurden. Nicht berücksichtigt sind daher Unfälle, an denen nur Fußgänger (auch Skater) beteiligt sind sowie Unfälle zu denen die Polizei nicht hinzugezogen wurde und Unfälle auf privaten Grundstücken.

Rechtsgrundlage

Die Rechtsgrundlage dieser Erhebung ist das „Gesetz über die Statistik der Straßenverkehrsunfälle“ (Straßenverkehrsunfallstatistikgesetz – StVUnfStatG) vom 15. Juni 1990 (BGBl. I S. 1078), sowie das „Erste Gesetz zur Änderung des Straßenverkehrsunfallstatistikgesetzes“ vom 23. November 1994 (BGBl. I S. 3491) und die „Verordnung zur näheren Bestimmung des schwerwiegenden Unfalls mit Sachschaden im Sinne des Straßenverkehrsunfallstatistikgesetzes vom 21. Dezember 1994 (BGBl. I S. 3970).

Erläuterungen

Unfälle

Straßenverkehrsunfälle werden eingeteilt in Unfälle mit Personenschaden und in Unfälle mit nur Sachschaden. Kriterium der Zuordnung ist dabei die jeweils schwerste Unfallfolge.

Unfälle mit Personenschaden

In Abhängigkeit von der Schwere der Unfallfolgen und unabhängig von der Höhe des Sachschadens werden die Unfälle unterschieden in:

- Unfälle mit Getöteten
- Unfälle mit Schwerverletzten
- Unfälle mit Leichtverletzten

Unfälle mit nur Sachschaden

Bis Ende 1994 wurde die Sachschadensschwere noch nach einer Wertgrenze beurteilt (zuletzt lag diese bei 4 000 DM). Schadenswerte, die diese Grenze überschritten, wurden der Kategorie „Unfall mit schwerem Sachschaden“, alle anderen den „Bagatellunfällen“ zugeordnet. Da der finanzielle Schaden bei der Unfallaufnahme nur schwer ermittelbar war, ist man ab 1995 von diesem System abgekommen und hat andere Kriterien für die Schwere eines Unfalls herangezogen:

Zu den Unfällen mit nur Sachschaden zählen schwerwiegende Unfälle (im engeren Sinne) und sonstige Sachschadensunfälle unter Einfluss berauschender Mittel (z. B. Drogen, Rauschgift; bis Ende 2007 nur Alkoholeinfluss).

Alle übrigen Sachschadensunfälle ohne Einfluss berauschender Mittel (sog. Bagatellunfälle) werden nur zahlenmäßig erfasst und nach ihrer Ortslage (innerorts, außerorts und Autobahn) in Tabelle 2 bzw. Tabelle 1 kumulierte Ergebnisse nachgewiesen, wobei Unfälle auf Autobahnen und auf Stadtautobahnen zu den außerorts Unfällen zählen. Für die Zuordnung dieser Sachschadensunfälle gilt:

- schwerwiegender Unfall mit Sachschaden (i.e.S.) ein Unfallbeteiligter erfüllt einen Straftatbestand oder eine Ordnungswidrigkeit (Bußgeld) und gleichzeitig musste mindestens ein Kraftfahrzeug aufgrund der Unfallfolgen abgeschleppt werden (Kfz nicht fahrbereit). Dies betrifft auch Unfälle unter Einfluss von Alkohol oder anderen berauschenden Mitteln;
- sonstiger Sachschadensunfall unter Einfluss berauschender Mittel
ein Unfallbeteiligter stand unter der Einwirkung von Alkohol oder anderen berauschenden Mitteln und alle beteiligten Kfz waren fahrbereit;
- sonstige Sachschadensunfälle ohne Einfluss berauschender Mittel
 - ohne Straftatbestand oder Ordnungswidrigkeit (Bußgeld), unabhängig davon ob ein beteiligtes Kfz fahrbereit war oder nicht;
 - mit Straftatbestand oder Ordnungswidrigkeit (Bußgeld), wobei alle Kfz fahrbereit waren.

Verunglückte

Als Verunglückte zählen Personen (auch Mitfahrer), die bei einem Unfall getötet oder verletzt werden. Dabei werden nachgewiesen

- als Getötete die Personen, die innerhalb von 30 Tagen an den Unfallfolgen sterben,
- als Schwerverletzte die Personen, die zur stationären Behandlung in ein Krankenhaus eingeliefert werden,
- als Leichtverletzte alle übrigen verunglückten Personen.

Unfallart (z. B. Aufprall auf Hindernis) und Unfalltyp (z. B. Abbiege-Unfall) werden anschaulich in den Vorspalten der Tabellen 3.2 und 3.3 beschrieben.

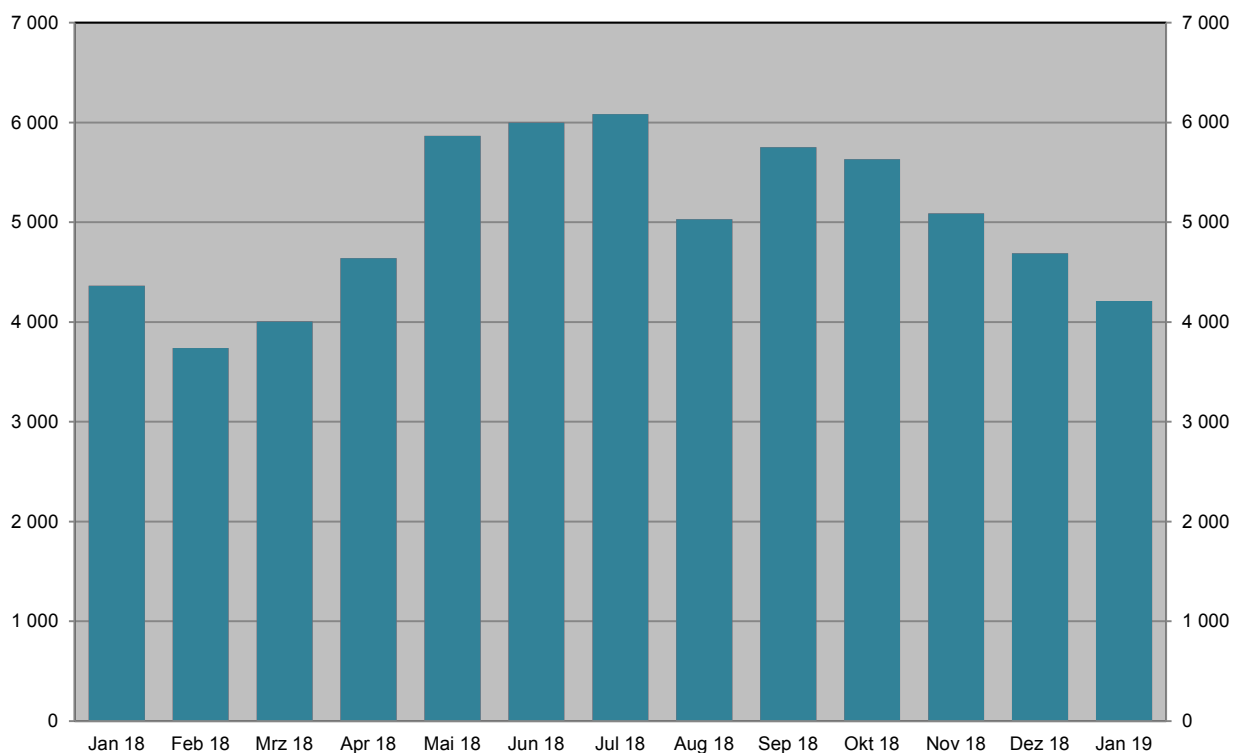
Bei den Unfallursachen in Tabelle 6 wird unterschieden nach personenbezogenem Fehlverhalten (z. B. beim Überholen) und nach situationsbedingten Ursachen (z. B. Straßenglätte).

Je Unfall können beim Hauptverursacher und bei einem weiteren Unfallbeteiligten jeweils bis zu drei Ursachen und bis zu zwei situationsbedingte Ursachen angegeben werden.

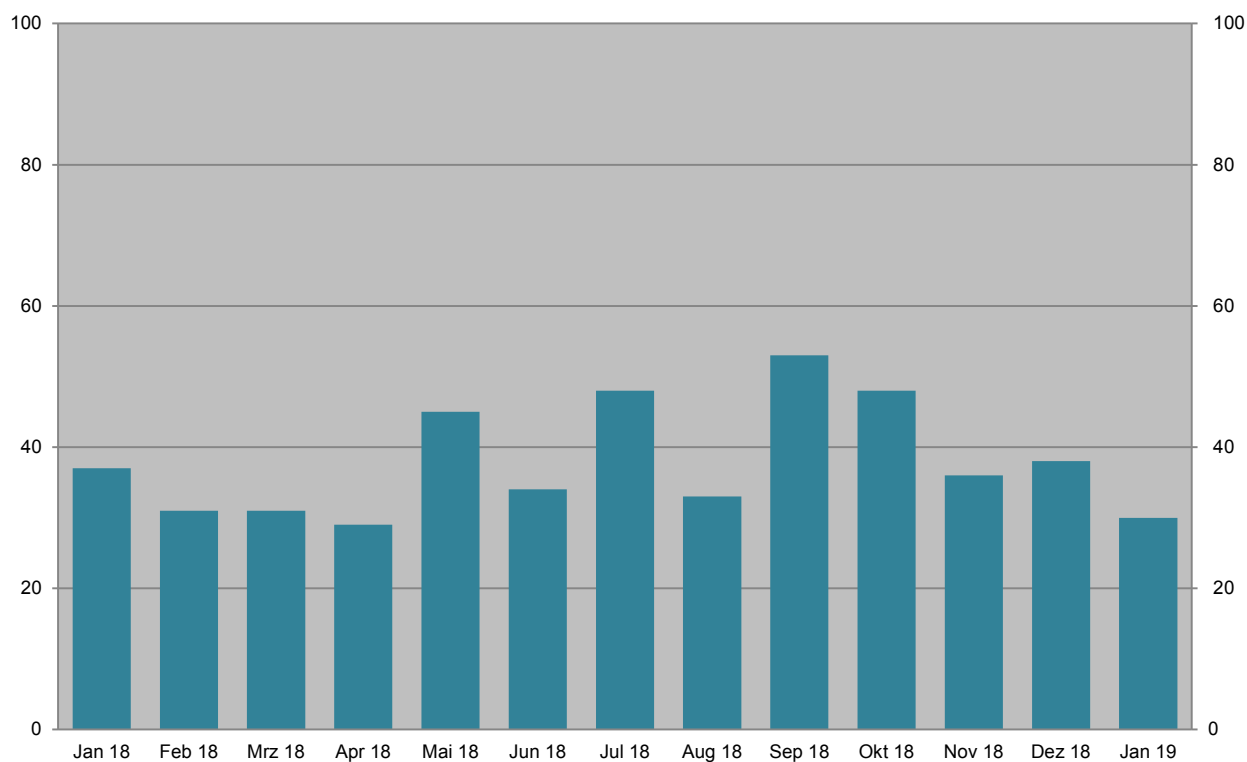
Hinweis

Die vorliegenden monatlichen Ergebnisse basieren auf den Verkehrsunfallanzeigen der den Unfall aufnehmenden Polizei-

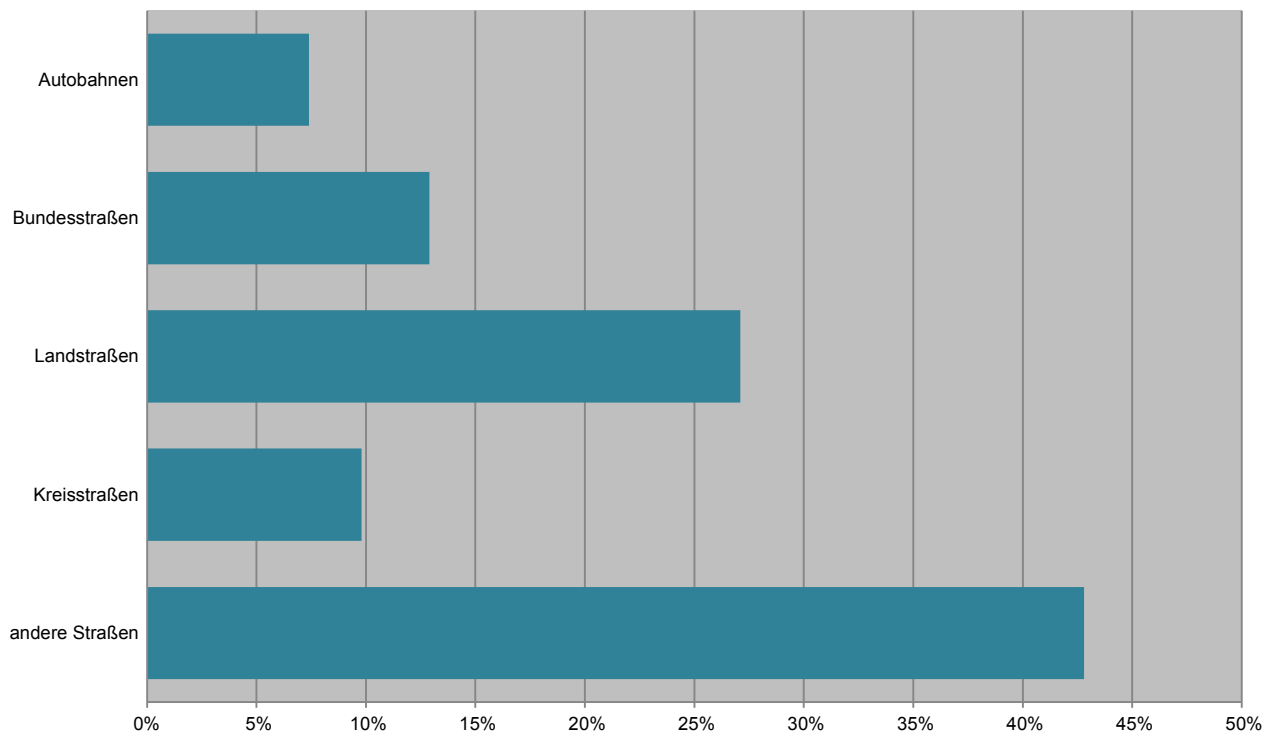
beamten, die dem IT.NRW auf Datenträger übermittelt werden. Fehlende oder widersprüchliche Angaben (z. B. bei Verkehrsunflucht) erfordern von der Polizei oft zeitraubende Rückfragen und Ermittlungsarbeit, sodass für die Vormonatsergebnisse Korrekturen bzw. Nachmeldungen anfallen können. Diese Ergebnisse werden laufend um solche Nachmeldungen ergänzt. Bei den Daten für das laufende Jahr handelt es sich daher um vorläufige Ergebnisse.

Unfälle mit Personenschaden Januar 2018 bis Januar 2019


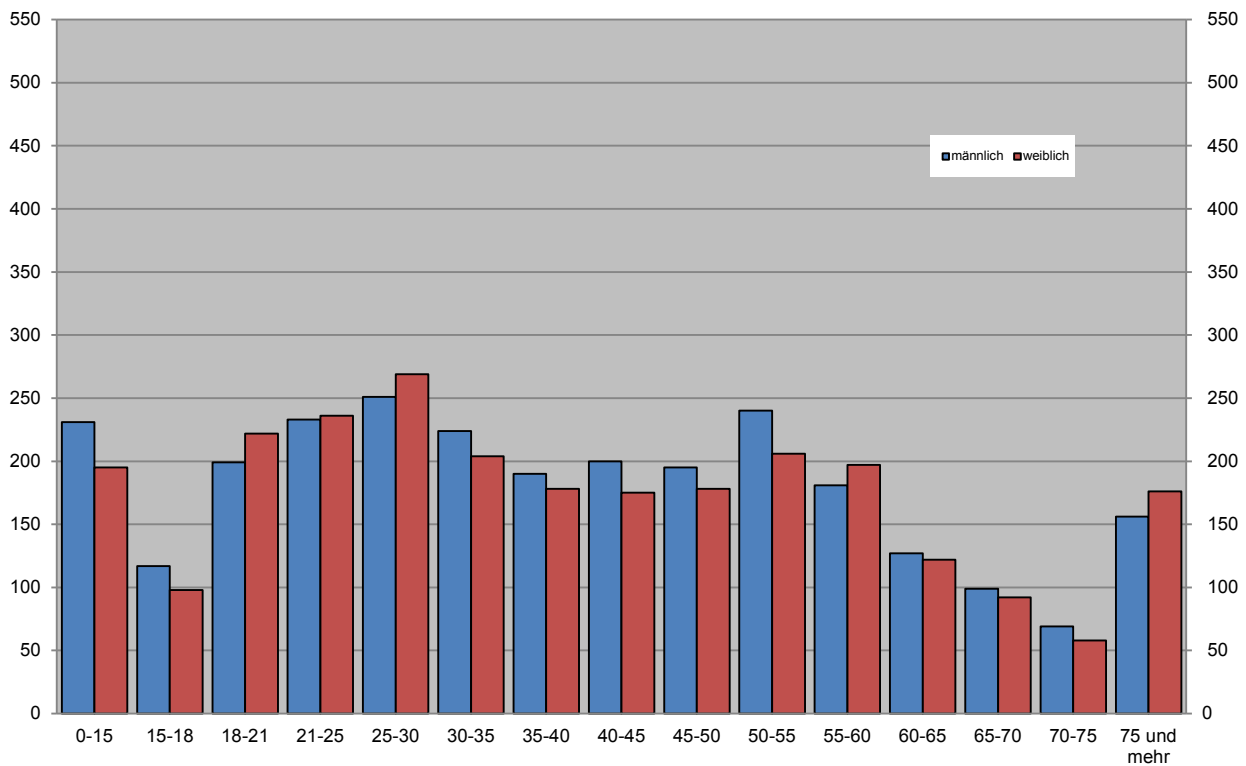
Grafik: IT.NRW

Bei Unfällen Getötete Januar 2018 bis Januar 2019


Grafik: IT.NRW

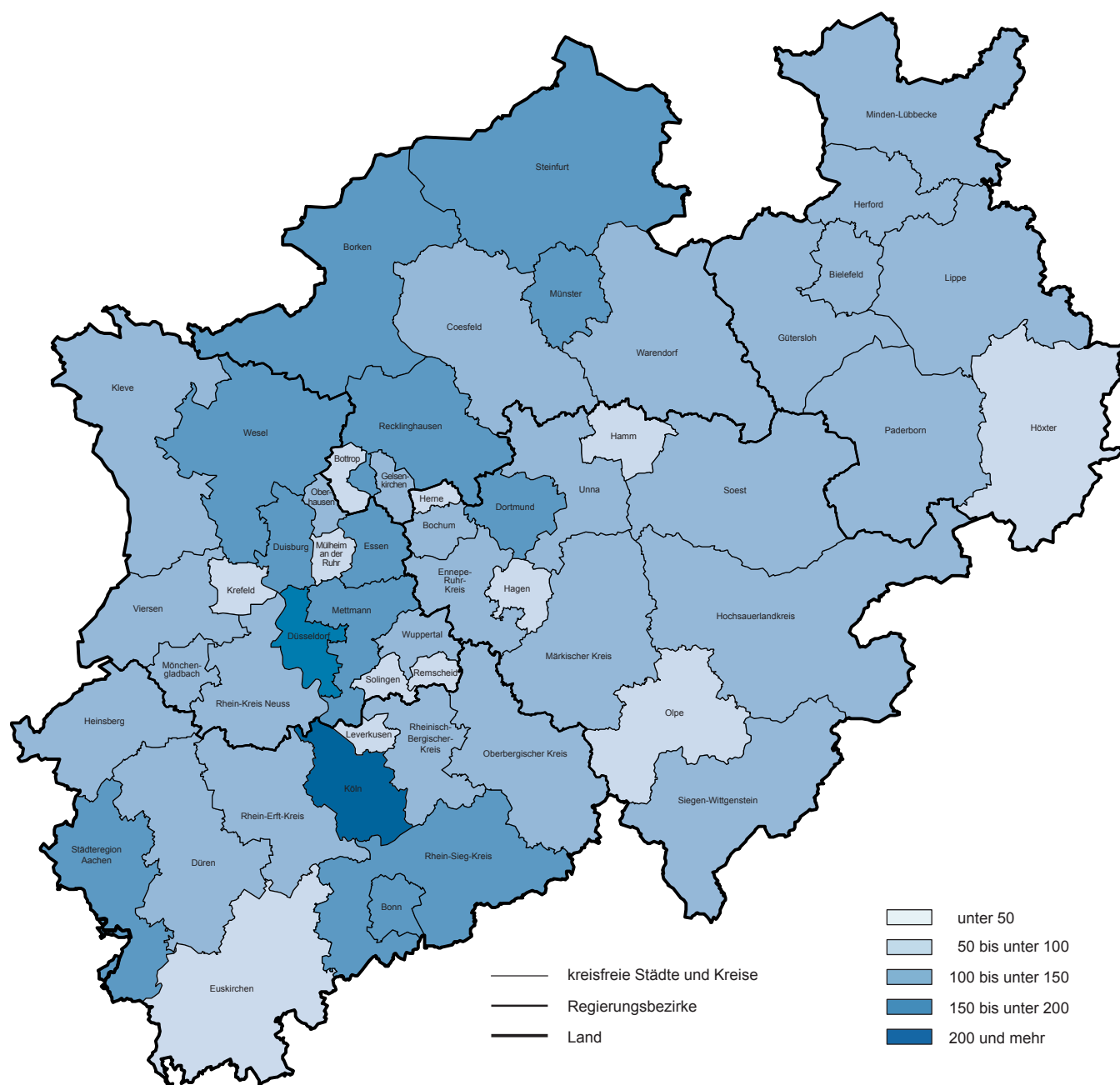
Unfälle mit Personenschaden Januar 2019 nach Straßenarten


Grafik: IT.NRW

Bei Unfällen Verunglückte im Januar 2019 nach Alter und Geschlecht


Grafik: IT.NRW

Unfälle mit Personenschaden in kreisfreien Städten und Kreisen im Januar 2019



© GeoBasis-DE/BKG 2018
Grafik: IT.NRW

1. Straßenverkehrsunfälle und verunglückte Personen 1978 – 2018

Jahr	Unfälle				Verunglückte Personen			
	insgesamt	davon mit			insgesamt	davon		
		Personen- schaden	nur Sachschaden			Getötete	Schwer-	Leicht-
			insgesamt	darunter Bagatellschäden ¹⁾			verletzte	
1978	386 478	97 212	289 266	215 727	129 588	3 203	40 606	85 779
1979	400 984	93 468	307 516	226 870	122 956	2 681	38 359	81 916
1980	412 958	98 311	314 647	226 307	128 813	2 885	39 398	86 530
1981	413 998	93 810	320 188	227 167	122 846	2 497	37 429	82 920
1982	409 471	94 096	315 375	218 820	122 653	2 521	37 817	82 315
1983	446 326	97 886	348 440	295 682	127 678	2 608	39 204	85 866
1984	481 333	93 749	387 584	334 083	120 551	2 182	35 470	82 899
1985	492 124	81 405	410 719	359 369	103 718	1 692	29 342	72 684
1986	521 255	86 393	434 862	382 338	110 416	1 807	30 521	78 088
1987	541 715	81 764	459 951	409 190	105 363	1 544	28 346	75 473
1988	563 793	86 497	477 296	426 314	112 270	1 727	29 547	80 996
1989	553 814	85 471	468 343	419 395	110 681	1 642	27 994	81 045
1990	543 482	83 336	460 146	412 746	108 327	1 520	26 400	80 407
1991	524 987	78 105	446 882	413 725	101 150	1 410	24 841	74 899
1992	528 810	80 830	447 980	414 636	104 224	1 378	24 758	78 088
1993	524 543	79 690	444 853	410 560	103 284	1 329	24 449	77 506
1994	507 788	79 791	427 997	394 304	103 481	1 346	24 636	77 499
1995	502 304	77 849	424 455	395 756	101 070	1 364	24 157	75 549
1996	503 618	73 085	430 533	403 061	95 021	1 163	22 531	71 327
1997	502 630	75 510	427 120	400 075	97 419	1 188	22 686	73 545
1998	525 915	74 392	451 523	423 780	95 928	1 077	21 227	73 624
1999	558 637	78 181	480 456	451 897	100 759	1 092	21 704	77 963
2000	552 911	74 367	478 544	449 485	95 713	1 059	19 679	74 975
2001	561 508	73 348	488 160	458 719	94 051	1 038	18 166	74 847
2002	546 239	70 287	475 952	447 245	90 508	996	16 839	72 673
2003	545 774	69 904	475 870	448 540	88 230	942	16 447	71 783
2004	552 424	67 929	484 495	456 476	86 438	865	15 954	69 619
2005	543 018	67 033	475 985	449 221	84 049	867	14 947	68 235
2006	541 034	65 297	475 737	449 953	81 678	732	14 496	67 182
2007	574 052	68 190	505 862	479 317	85 923	741	14 845	70 337
2008	560 465	64 515	495 950	471 074	80 842	694	13 803	66 345
2009	561 749	63 209	498 540	475 022	79 280	620	13 597	65 063
2010	584 542	58 130	526 412	503 980	73 559	550	12 261	60 748
2011	578 904	62 055	516 849	496 289	78 658	634	13 875	64 149
2012	576 709	59 658	517 051	497 137	75 541	528	12 707	62 306
2013	573 586	57 217	516 369	497 801	72 592	479	12 115	59 998
2014	583 258	60 472	522 786	509 278	77 469	522	13 521	63 426
2015	610 703	60 131	550 572	538 347	76 782	522	13 171	63 089
2016	640 027	62 055	577 972	563 487	79 598	524	13 574	65 500
2017	653 809	60 389	593 420	577 230	77 861	484	13 345	64 032
2018	662 558	62 734	599 824	584 086	80 095	490	13 997	65 608

1) siehe Erläuterungen S. 5

2. Straßenverkehrsunfälle im Januar 2019 nach Unfallkategorien

Unfallkategorie	Straßenverkehrsunfälle		
	Januar		
	2019	dagegen 2018	Veränderung 2019 gegenüber 2018
	Anzahl		%
Unfälle			
mit Personenschaden insgesamt	4 212	4 441	-5,2
davon			
mit Getöteten	30	38	-21,1
mit Verletzten	4 182	4 403	-5,0
davon			
mit Schwerverletzten	760	868	-12,4
mit Leichtverletzten	3 422	3 535	-3,2
mit nur Sachschaden insgesamt	49 734	49 194	+1,1
davon			
schwerwiegende Unfälle mit Sachschaden	1 283	1 155	+11,1
sonstige Sachschadensunfälle ¹⁾			
unter dem Einfluss berauschender Mittel	262	274	-4,4
ohne Einfluss berauschender Mittel	48 189	47 765	+0,9
davon			
innerhalb von Ortschaften	39 884	39 244	+1,6
außerhalb von Ortschaften (ohne Autobahn)	5 239	5 629	-6,9
auf Autobahnen	3 066	2 892	+6,0

1) siehe Erläuterungen S. 5

3. Straßenverkehrsunfälle und Verunglückte im Januar 2019 nach Straßenarten und Ortslage

Straßenart a = Zusammen b = innerhalb von Ortschaften c = außerhalb von Ortschaften		Unfälle mit Personen- schaden	Verunglückte Personen			Unfälle mit Personen- schaden	Verunglückte Personen			Unfälle mit Personen- schaden	Verunglückte Personen					
			Getötete	Schwer-	Leicht-		Getötete	Schwer-	Leicht-		Getötete	Schwer-	Leicht-			
				verletzte				verletzte				verletzte				
				Januar 2019				dagegen Januar 2018				Veränderung Januar 2019 gegenüber Januar 2018				
				Anzahl								%				
Bundesautobahnen	a	313	1	99	333	339	5	88	431	-7,7	x	+12,5	-22,7			
Bundesstraßen	a	542	7	144	633	663	10	166	768	-18,3	x	-13,3	-17,6			
	b	336	2	78	379	422	3	65	494	-20,4	x	+20,0	-23,3			
	c	206	5	66	254	241	7	101	274	-14,5	x	-34,7	-7,3			
Landstraßen	a	1 142	10	254	1 234	1 204	9	292	1 347	-5,1	x	-13,0	-8,4			
	b	805	2	141	876	883	5	188	948	-8,8	x	-25,0	-7,6			
	c	337	8	113	358	321	4	104	399	+5,0	x	+8,7	-10,3			
Kreisstraßen	a	413	4	94	419	429	6	123	416	-3,7	x	-23,6	+0,7			
	b	306	—	52	325	297	3	64	304	+3,0	x	-18,8	+6,9			
	c	107	4	42	94	132	3	59	112	-18,9	x	-28,8	-16,1			
Andere Straßen	a	1 802	8	266	1 823	1 806	8	340	1 791	-0,2	—	-21,8	+1,8			
	b	1 734	7	248	1 755	1 729	7	311	1 711	+0,3	—	-20,3	+2,6			
	c	68	1	18	68	77	1	29	80	-11,7	—	-37,9	-15,0			
Insgesamt	a	4 212	30	857	4 442	4 441	38	1 009	4 753	-5,2	-21,1	-15,1	-6,5			
	b	3 181	11	519	3 335	3 331	18	628	3 457	-4,5	-38,9	-17,4	-3,5			
	c	1 031	19	338	1 107	1 110	20	381	1 296	-7,1	-5,0	-11,3	-14,6			

4. Straßenverkehrsunfälle und Verunglückte im Januar 2019 nach Unfalltyp und Ortslage

Unfalltyp a = Zusammen b = innerhalb von Ortschaften c = außerhalb von Ortschaften		Unfälle mit Personen- schaden	Verunglückte Personen			Unfälle mit Personen- schaden	Verunglückte Personen			Unfälle mit Personen- schaden	Verunglückte Personen					
			Getötete	Schwer-	Leicht-		Getötete	Schwer-	Leicht-		Getötete	Schwer-	Leicht-			
				verletzte				verletzte				verletzte				
				Januar 2019				dagegen Januar 2018				Veränderung Januar 2019 gegenüber Januar 2018				
				Anzahl								%				
Fahrunfall	a	724	11	230	650	660	10	231	581	+9,7	+10,0	-0,4	+11,9			
	b	371	2	85	346	330	2	92	297	+12,4	–	-7,6	+16,5			
	c	353	9	145	304	330	8	139	284	+7,0	x	+4,3	+7,0			
Abbiege-Unfall	a	736	2	139	785	823	3	170	934	-10,6	x	-18,2	-16,0			
	b	644	2	110	670	705	3	130	763	-8,7	x	-15,4	-12,2			
	c	92	–	29	115	118	–	40	171	-22,0	–	-27,5	-32,7			
Einbiegen/ Kreuzenunfall	a	806	2	142	907	825	2	146	929	-2,3	–	-2,7	-2,4			
	b	675	1	97	741	691	1	99	770	-2,3	–	-2,0	-3,8			
	c	131	1	45	166	134	1	47	159	-2,2	–	-4,3	+4,4			
Überschreiten- Unfall	a	404	9	98	338	399	12	133	292	+1,3	x	-26,3	+15,8			
	b	382	6	87	326	381	6	127	282	+0,3	–	-31,5	+15,6			
	c	22	3	11	12	18	6	6	10	+22,2	x	x	+20,0			
Unfall durch ruhenden Verkehr	a	142	–	14	148	165	–	17	180	-13,9	–	-17,6	-17,8			
	b	133	–	12	141	162	–	12	175	-17,9	–	–	-19,4			
	c	9	–	2	7	3	–	5	5	x	–	x	x			
Unfall im Längsverkehr	a	970	5	144	1 215	1 062	7	189	1 373	-8,7	x	-23,8	-11,5			
	b	606	–	59	766	631	2	78	768	-4,0	x	-24,4	-0,3			
	c	364	5	85	449	431	5	111	605	-15,5	–	-23,4	-25,8			
Sonstiger Unfall	a	430	1	90	399	507	4	123	464	-15,2	x	-26,8	-14,0			
	b	370	–	69	345	431	4	90	402	-14,2	x	-23,3	-14,2			
	c	60	1	21	54	76	–	33	62	-21,1	x	-36,4	-12,9			
Insgesamt	a	4 212	30	857	4 442	4 441	38	1 009	4 753	-5,2	-21,1	-15,1	-6,5			
	b	3 181	11	519	3 335	3 331	18	628	3 457	-4,5	-38,9	-17,4	-3,5			
	c	1 031	19	338	1 107	1 110	20	381	1 296	-7,1	-5,0	-11,3	-14,6			

5. Straßenverkehrsunfälle und Verunglückte im Januar 2019 nach Unfallarten und Ortslage

Unfallart a = Zusammen b = innerhalb von Ortschaften c = außerhalb von Ortschaften		Unfälle mit Personen- schaden	Verunglückte Personen			Unfälle mit Personen- schaden	Verunglückte Personen			Unfälle mit Personen- schaden	Verunglückte Personen					
			Getötete	Schwer-	Leicht-		Getötete	Schwer-	Leicht-		Getötete	Schwer-	Leicht-			
				verletzte				verletzte				verletzte				
				Januar 2019				dagegen Januar 2018				Veränderung Januar 2019 gegenüber Januar 2018				
				Anzahl								%				
Zusammenstoß mit anderem Fahrzeug das																
anfährt, anhält	a	330	1	39	374	367	1	39	448	-10,1	-	-	-16,5			
	b	284	1	31	313	314	-	34	366	-9,6	x	-8,8	-14,5			
	c	46	-	8	61	53	1	5	82	-13,2	x	x	-25,6			
vorausfährt oder wartet	a	653	2	70	837	720	1	100	962	-9,3	x	-30,0	-13,0			
	b	393	-	15	521	419	-	33	522	-6,2	-	-54,5	-0,2			
	c	260	2	55	316	301	1	67	440	-13,6	x	-17,9	-28,2			
seitlich in gleicher Richtung fährt	a	165	1	24	191	209	2	46	236	-21,1	x	-47,8	-19,1			
	b	107	1	12	113	140	1	18	153	-23,6	-	-33,3	-26,1			
	c	58	-	12	78	69	1	28	83	-15,9	x	-57,1	-6,0			
entgegenkommt	a	238	7	89	319	235	6	103	303	+1,3	x	-13,6	+5,3			
	b	163	-	41	215	152	1	47	180	+7,2	x	-12,8	+19,4			
	c	75	7	48	104	83	5	56	123	-9,6	x	-14,3	-15,4			
einbiegt oder kreuzt	a	1 038	1	187	1 188	1 135	3	216	1 311	-8,5	x	-13,4	-9,4			
	b	869	-	129	978	950	2	148	1 089	-8,5	x	-12,8	-10,2			
	c	169	1	58	210	185	1	68	222	-8,6	-	-14,7	-5,4			
Zusammenstoß zwischen Fahrzeug und Fußgänger	a	786	8	163	680	806	17	215	642	-2,5	x	-24,2	+5,9			
	a	753	5	154	655	768	11	203	609	-2,0	x	-24,1	+7,6			
	c	33	3	9	25	38	6	12	33	-13,2	x	x	-24,2			
Aufprall auf Hindernis	a	17	-	6	17	32	-	9	26	-46,9	-	x	-34,6			
	b	11	-	1	14	16	-	3	14	-31,3	-	x	-			
	c	6	-	5	3	16	-	6	12	x	-	x	x			
Abkommen von der Fahrbahn nach rechts	a	316	2	107	264	292	4	108	242	+8,2	x	-0,9	+9,1			
	b	120	-	32	106	118	-	42	107	+1,7	-	-23,8	-0,9			
	c	196	2	75	158	174	4	66	135	+12,6	x	+13,6	+17,0			
Abkommen von der Fahrbahn nach links	a	230	3	88	188	190	2	71	167	+21,1	x	+23,9	+12,6			
	b	95	-	26	88	62	1	13	59	+53,2	x	x	+49,2			
	c	135	3	62	100	128	1	58	108	+5,5	x	+6,9	-7,4			
Unfall anderer Art	a	439	5	84	384	455	2	102	416	-3,5	x	-17,6	-7,7			
	b	386	4	78	332	392	2	87	358	-1,5	x	-10,3	-7,3			
	c	53	1	6	52	63	-	15	58	-15,9	x	x	-10,3			
Insgesamt	a	4 212	30	857	4 442	4 441	38	1 009	4 753	-5,2	-21,1	-15,1	-6,5			
	b	3 181	11	519	3 335	3 331	18	628	3 457	-4,5	-38,9	-17,4	-3,5			
	c	1 031	19	338	1 107	1 110	20	381	1 296	-7,1	-5,0	-11,3	-14,6			

6. Straßenverkehrsunfälle und Verunglückte im Januar 2019 nach Ortslage und Tagesdatum

Tagesdatum		Unfälle mit Personenschaden				Verunglückte Personen			Schwer- wiegende Unfälle mit Sach- schaden (i. e. S.)	Unfälle mit Personen- und schwer- wiegendem Sachschaden (i. e. S.)
		insgesamt	davon mit			Getötete	Schwer-	Leicht-		
			Getöteten	Schwer-	Leicht-					
				verletzten			verletzte			
innerhalb von Ortschaften										
1.01.	Dienstag	54	1	13	40	1	13	64	13	67
2.01.	Mittwoch	60	–	8	52	–	8	61	14	74
3.01.	Donnerstag	88	–	11	77	–	11	100	17	105
4.01.	Freitag	111	–	16	95	–	17	117	29	140
5.01.	Samstag	86	2	20	64	2	25	88	31	117
6.01.	Sonntag	46	–	6	40	–	7	50	18	64
7.01.	Montag	133	–	16	117	–	16	140	30	163
8.01.	Dienstag	137	1	11	125	1	11	139	22	159
9.01.	Mittwoch	126	1	22	103	1	24	134	20	146
10.01.	Donnerstag	114	–	14	100	–	14	123	20	134
11.01.	Freitag	154	2	30	122	2	33	159	36	190
12.01.	Samstag	107	–	23	84	–	24	132	20	127
13.01.	Sonntag	45	–	11	34	–	11	45	18	63
14.01.	Montag	148	–	23	125	–	24	155	25	173
15.01.	Dienstag	124	2	18	104	2	19	118	27	151
16.01.	Mittwoch	102	–	15	87	–	16	107	26	128
17.01.	Donnerstag	135	–	22	113	–	23	126	31	166
18.01.	Freitag	162	1	24	137	1	24	164	38	200
19.01.	Samstag	75	–	14	61	–	14	79	24	99
20.01.	Sonntag	44	–	7	37	–	7	46	22	66
21.01.	Montag	137	–	20	117	–	20	153	33	170
22.01.	Dienstag	114	–	17	97	–	18	112	32	146
23.01.	Mittwoch	85	1	8	76	1	8	99	37	122
24.01.	Donnerstag	87	–	10	77	–	13	90	24	111
25.01.	Freitag	129	–	18	111	–	18	131	38	167
26.01.	Samstag	71	–	11	60	–	12	80	20	91
27.01.	Sonntag	40	–	6	34	–	6	47	21	61
28.01.	Montag	128	–	22	106	–	23	127	32	160
29.01.	Dienstag	137	–	29	108	–	29	125	22	159
30.01.	Mittwoch	100	–	14	86	–	15	108	34	134
31.01.	Donnerstag	102	–	14	88	–	16	116	26	128
Zusammen		3 181	11	493	2 677	11	519	3 335	800	3 981
außerhalb von Ortschaften (einschl. Bundesautobahnen)										
1.01.	Dienstag	24	–	7	17	–	10	30	12	36
2.01.	Mittwoch	24	1	5	18	1	5	28	8	32
3.01.	Donnerstag	31	1	12	18	1	16	24	15	46
4.01.	Freitag	26	1	3	22	1	3	35	3	29
5.01.	Samstag	30	–	7	23	–	12	38	13	43
6.01.	Sonntag	25	1	5	19	1	7	26	21	46
7.01.	Montag	40	1	15	24	1	19	39	17	57
8.01.	Dienstag	46	2	11	33	2	12	44	13	59
9.01.	Mittwoch	39	1	9	29	1	11	40	18	57
10.01.	Donnerstag	26	–	7	19	–	9	20	10	36
11.01.	Freitag	46	1	9	36	1	10	44	19	65
12.01.	Samstag	31	1	11	19	1	15	27	18	49
13.01.	Sonntag	29	–	8	21	–	10	25	21	50
14.01.	Montag	47	–	15	32	–	19	47	23	70
15.01.	Dienstag	44	1	10	33	1	13	50	15	59
16.01.	Mittwoch	23	–	5	18	–	6	36	7	30
17.01.	Donnerstag	41	1	9	31	1	9	46	24	65
18.01.	Freitag	55	–	14	41	–	14	51	21	76
19.01.	Samstag	21	–	7	14	–	7	24	5	26
20.01.	Sonntag	18	1	8	9	1	13	15	5	23
21.01.	Montag	38	–	12	26	–	14	42	21	59
22.01.	Dienstag	36	1	3	32	1	3	46	19	55
23.01.	Mittwoch	19	–	6	13	–	7	16	23	42
24.01.	Donnerstag	31	–	9	22	–	12	39	8	39
25.01.	Freitag	30	1	9	20	1	17	37	16	46
26.01.	Samstag	29	–	9	20	–	16	50	6	35
27.01.	Sonntag	12	2	3	7	2	3	9	9	21
28.01.	Montag	40	1	7	32	1	10	40	14	54
29.01.	Dienstag	40	–	12	28	–	12	36	15	55
30.01.	Mittwoch	42	–	12	30	–	13	52	22	64
31.01.	Donnerstag	48	1	8	39	1	11	51	42	90
Zusammen		1 031	19	267	745	19	338	1 107	483	1 514

**Noch: 6. Straßenverkehrsunfälle und Verunglückte im Januar 2019
nach Ortslage und Tagesdatum**

Tagesdatum	Unfälle mit Personenschaden				Verunglückte Personen			Schwer- wiegende Unfälle mit Sach- schaden (i. e. S.)	Unfälle mit Personen- und schwer- wiegendem Sachschaden (i. e. S.)
	insgesamt	davon mit			Getötete	Schwer-	Leicht-		
		Getöteten	Schwer-	Leicht-					
			verletzten			verletzte			

innerhalb und außerhalb von Ortschaften (einschl. Bundesautobahnen)

1.01.	Dienstag	78	1	20	57	1	23	94	25	103
2.01.	Mittwoch	84	1	13	70	1	13	89	22	106
3.01.	Donnerstag	119	1	23	95	1	27	124	32	151
4.01.	Freitag	137	1	19	117	1	20	152	32	169
5.01.	Samstag	116	2	27	87	2	37	126	44	160
6.01.	Sonntag	71	1	11	59	1	14	76	39	110
7.01.	Montag	173	1	31	141	1	35	179	47	220
8.01.	Dienstag	183	3	22	158	3	23	183	35	218
9.01.	Mittwoch	165	2	31	132	2	35	174	38	203
10.01.	Donnerstag	140	–	21	119	–	23	143	30	170
11.01.	Freitag	200	3	39	158	3	43	203	55	255
12.01.	Samstag	138	1	34	103	1	39	159	38	176
13.01.	Sonntag	74	–	19	55	–	21	70	39	113
14.01.	Montag	195	–	38	157	–	43	202	48	243
15.01.	Dienstag	168	3	28	137	3	32	168	42	210
16.01.	Mittwoch	125	–	20	105	–	22	143	33	158
17.01.	Donnerstag	176	1	31	144	1	32	172	55	231
18.01.	Freitag	217	1	38	178	1	38	215	59	276
19.01.	Samstag	96	–	21	75	–	21	103	29	125
20.01.	Sonntag	62	1	15	46	1	20	61	27	89
21.01.	Montag	175	–	32	143	–	34	195	54	229
22.01.	Dienstag	150	1	20	129	1	21	158	51	201
23.01.	Mittwoch	104	1	14	89	1	15	115	60	164
24.01.	Donnerstag	118	–	19	99	–	25	129	32	150
25.01.	Freitag	159	1	27	131	1	35	168	54	213
26.01.	Samstag	100	–	20	80	–	28	130	26	126
27.01.	Sonntag	52	2	9	41	2	9	56	30	82
28.01.	Montag	168	1	29	138	1	33	167	46	214
29.01.	Dienstag	177	–	41	136	–	41	161	37	214
30.01.	Mittwoch	142	–	26	116	–	28	160	56	198
31.01.	Donnerstag	150	1	22	127	1	27	167	68	218
Insgesamt		4 212	30	760	3 422	30	857	4 442	1 283	5 495

auf Bundesautobahnen

1.01.	Dienstag	8	–	2	6	–	4	12	7	15
2.01.	Mittwoch	8	–	1	7	–	1	10	2	10
3.01.	Donnerstag	9	–	6	3	–	7	7	5	14
4.01.	Freitag	11	–	1	10	–	1	12	1	12
5.01.	Samstag	10	–	2	8	–	5	11	10	20
6.01.	Sonntag	9	–	3	6	–	5	7	17	26
7.01.	Montag	7	–	1	6	–	1	10	6	13
8.01.	Dienstag	17	–	4	13	–	4	15	7	24
9.01.	Mittwoch	11	–	–	11	–	–	12	9	20
10.01.	Donnerstag	7	–	3	4	–	4	4	1	8
11.01.	Freitag	10	–	3	7	–	4	9	8	18
12.01.	Samstag	10	–	4	6	–	6	6	10	20
13.01.	Sonntag	11	–	4	7	–	5	9	15	26
14.01.	Montag	11	–	3	8	–	3	15	9	20
15.01.	Dienstag	18	–	3	15	–	6	23	3	21
16.01.	Mittwoch	9	–	–	9	–	–	14	2	11
17.01.	Donnerstag	16	–	3	13	–	3	20	11	27
18.01.	Freitag	19	–	6	13	–	6	14	11	30
19.01.	Samstag	8	–	3	5	–	3	7	3	11
20.01.	Sonntag	4	–	2	2	–	4	3	1	5
21.01.	Montag	14	–	5	9	–	6	12	9	23
22.01.	Dienstag	9	–	–	9	–	–	12	13	22
23.01.	Mittwoch	2	–	1	1	–	1	2	12	14
24.01.	Donnerstag	10	–	2	8	–	3	13	1	11
25.01.	Freitag	6	–	1	5	–	1	7	6	12
26.01.	Samstag	9	–	2	7	–	2	16	3	12
27.01.	Sonntag	4	–	1	3	–	1	5	4	8
28.01.	Montag	9	–	1	8	–	1	9	4	13
29.01.	Dienstag	10	–	2	8	–	2	10	5	15
30.01.	Mittwoch	8	–	2	6	–	2	10	13	21
31.01.	Donnerstag	19	1	5	13	1	8	17	29	48
Zusammen		313	1	76	236	1	99	333	237	550

7. Verunglückte im Straßenverkehr im Januar 2019 nach Altersgruppen und Geschlecht

Alter von ... bis unter ... Jahren a = Zusammen b = männlich c = weiblich		Verunglückte im Straßenverkehr											
		insgesamt			Getötete			Schwerverletzte			Leichtverletzte		
		Januar											
		2019	dagegen 2018	Ver- änderung 2019 gegenüber 2018	2019	dagegen 2018	Ver- änderung 2019 gegenüber 2018	2019	dagegen 2018	Ver- änderung 2019 gegenüber 2018	2019	dagegen 2018	Ver- änderung 2019 gegenüber 2018
		Anzahl		%	Anzahl		%	Anzahl		%	Anzahl		%
unter 15	a	426	467	-8,8	—	—	—	64	75	-14,7	362	392	-7,7
	b	231	240	-3,8	—	—	—	39	39	—	192	201	-4,5
	c	195	227	-14,1	—	—	—	25	36	-30,6	170	191	-11,0
15 – 18	a	215	244	-11,9	—	—	—	21	48	-56,3	194	196	-1,0
	b	117	132	-11,4	—	—	—	13	30	-56,7	104	102	+2,0
	c	98	112	-12,5	—	—	—	8	18	x	90	94	-4,3
18 – 21	a	421	414	+1,7	1	2	x	72	59	+22,0	348	353	-1,4
	b	199	216	-7,9	—	2	x	35	38	-7,9	164	176	-6,8
	c	222	198	+12,1	1	—	x	37	21	+76,2	184	177	+4,0
21 – 25	a	469	496	-5,4	2	—	x	74	69	+7,2	393	427	-8,0
	b	233	258	-9,7	2	—	x	33	37	-10,8	198	221	-10,4
	c	236	238	-0,8	—	—	—	41	32	+28,1	195	206	-5,3
25 – 30	a	520	583	-10,8	3	5	x	76	86	-11,6	441	492	-10,4
	b	251	310	-19,0	2	4	x	45	52	-13,5	204	254	-19,7
	c	269	273	-1,5	1	1	—	31	34	-8,8	237	238	-0,4
30 – 35	a	428	481	-11,0	2	—	x	51	81	-37,0	375	400	-6,3
	b	224	260	-13,8	2	—	x	33	49	-32,7	189	211	-10,4
	c	204	221	-7,7	—	—	—	18	32	-43,8	186	189	-1,6
35 – 40	a	368	412	-10,7	3	3	—	50	54	-7,4	315	355	-11,3
	b	190	241	-21,2	3	3	—	29	35	-17,1	158	203	-22,2
	c	178	171	+4,1	—	—	—	21	19	+10,5	157	152	+3,3
40 – 45	a	375	386	-2,8	4	2	x	48	49	-2,0	323	335	-3,6
	b	200	186	+7,5	3	2	x	27	22	+22,7	170	162	+4,9
	c	175	200	-12,5	1	—	x	21	27	-22,2	153	173	-11,6
45 – 50	a	373	395	-5,6	2	—	x	54	64	-15,6	317	331	-4,2
	b	195	208	-6,3	1	—	x	33	37	-10,8	161	171	-5,8
	c	178	187	-4,8	1	—	x	21	27	-22,2	156	160	-2,5
50 – 55	a	446	483	-7,7	—	1	x	77	68	+13,2	369	414	-10,9
	b	240	248	-3,2	—	1	x	45	42	+7,1	195	205	-4,9
	c	206	235	-12,3	—	—	—	32	26	+23,1	174	209	-16,7
55 – 60	a	378	415	-8,9	3	5	x	55	80	-31,3	320	330	-3,0
	b	181	244	-25,8	2	5	x	31	54	-42,6	148	185	-20,0
	c	197	171	+15,2	1	—	x	24	26	-7,7	172	145	+18,6
60 – 65	a	249	290	-14,1	1	2	x	35	81	-56,8	213	207	+2,9
	b	127	166	-23,5	1	1	—	14	50	-72,0	112	115	-2,6
	c	122	124	-1,6	—	1	x	21	31	-32,3	101	92	+9,8
65 – 70	a	191	183	+4,4	2	1	x	33	41	-19,5	156	141	+10,6
	b	99	78	+26,9	2	1	x	16	17	-5,9	81	60	+35,0
	c	92	105	-12,4	—	—	—	17	24	-29,2	75	81	-7,4
70 – 75	a	127	156	-18,6	2	3	x	45	33	+36,4	80	120	-33,3
	b	69	82	-15,9	2	1	x	24	18	+33,3	43	63	-31,7
	c	58	74	-21,6	—	2	x	21	15	+40,0	37	57	-35,1
75 und mehr	a	332	376	-11,7	5	14	x	102	119	-14,3	225	243	-7,4
	b	156	177	-11,9	5	8	x	44	53	-17,0	107	116	-7,8
	c	176	199	-11,6	—	6	x	58	66	-12,1	118	127	-7,1
Zusammen	a	5 318	5 781	-8,0	30	38	-21,1	857	1 007	-14,9	4 431	4 736	-6,4
	b	2 712	3 046	-11,0	25	28	-10,7	461	573	-19,5	2 226	2 445	-9,0
	c	2 606	2 735	-4,7	5	10	x	396	434	-8,8	2 205	2 291	-3,8
Ohne Angabe	a	11	19	-42,1	—	—	—	—	2	x	11	17	-35,3
Insgesamt	a	5 329	5 800	-8,1	30	38	-21,1	857	1 009	-15,1	4 442	4 753	-6,5

8. Verunglückte im Straßenverkehr im Januar 2019 nach Art der Verkehrsbeteiligung und Ortslage

Art der Verkehrsbeteiligung a = Zusammen b = innerhalb von Ortschaften c = außerhalb von Ortschaften		Verunglückte im Straßenverkehr											
		insgesamt			Getötete			Schwerverletzte			Leichtverletzte		
		Januar											
		2019	dagegen 2018	Ver-änderung 2019 gegenüber 2018	2019	dagegen 2018	Ver-änderung 2019 gegenüber 2018	2019	dagegen 2018	Ver-änderung 2019 gegenüber 2018	2019	dagegen 2018	Ver-änderung 2019 gegenüber 2018
		Anzahl		%	Anzahl		%	Anzahl		%	Anzahl		%
Fahrer und Mitfahrer von													
Krafträdern mit Versicherungskennzeichen	a	184	176	+4,5	1	1	–	33	44	–25,0	150	131	+14,5
	b	163	150	+8,7	–	1	x	28	36	–22,2	135	113	+19,5
	c	21	26	–19,2	1	–	x	5	8	x	15	18	–16,7
davon Mofas, Kleinkrafträder													
	a	182	171	+6,4	1	1	–	32	44	–27,3	149	126	+18,3
	b	161	146	+10,3	–	1	x	27	36	–25,0	134	109	+22,9
	c	21	25	–16,0	1	–	x	5	8	x	15	17	–11,8
S-Pedelecs	a	1	3	x	–	–	–	1	–	x	–	3	x
	b	1	2	x	–	–	–	1	–	x	–	2	x
	c	–	1	x	–	–	–	–	–	–	–	1	x
drei- und leichten vierrädrigen Kfz	a	1	2	x	–	–	–	–	–	–	1	2	x
	b	1	2	x	–	–	–	–	–	–	1	2	x
	c	–	–	–	–	–	–	–	–	–	–	–	–
Krafträdern mit amtlichen Kennzeichen	a	79	167	–52,7	2	2	–	16	56	–71,4	61	109	–44,0
	b	65	130	–50,0	1	1	–	13	39	–66,7	51	90	–43,3
	c	14	37	–62,2	1	1	–	3	17	x	10	19	–47,4
davon zweirädrigen Kraftfahrzeugen													
	a	77	167	–53,9	2	2	–	14	56	–75,0	61	109	–44,0
	b	64	130	–50,8	1	1	–	12	39	–69,2	51	90	–43,3
	c	13	37	–64,9	1	1	–	2	17	x	10	19	–47,4
drei- und schweren vierrädrigen Kfz	a	2	–	x	–	–	–	2	–	x	–	–	–
	b	1	–	x	–	–	–	1	–	x	–	–	–
	c	1	–	x	–	–	–	1	–	x	–	–	–
Personenkraftwagen	a	3 110	3 352	–7,2	11	14	–21,4	464	509	–8,8	2 635	2 829	–6,9
	b	1 868	1 939	–3,7	1	3	x	179	200	–10,5	1 688	1 736	–2,8
	c	1 242	1 413	–12,1	10	11	–9,1	285	309	–7,8	947	1 093	–13,4
darunter im Alter von 18 Jahren bis unter 25 Jahren													
	a	640	650	–1,5	1	1	–	110	92	+19,6	529	557	–5,0
	b	345	360	–4,2	–	–	–	37	34	+8,8	308	326	–5,5
	c	295	290	+1,7	1	1	–	73	58	+25,9	221	231	–4,3
Wohnmobilen	a	1	–	x	–	–	–	–	–	–	1	–	x
	b	–	–	–	–	–	–	–	–	–	–	–	–
	c	1	–	x	–	–	–	–	–	–	1	–	x
Bussen	a	91	138	–34,1	–	–	–	13	9	x	78	129	–39,5
	b	78	113	–31,0	–	–	–	12	9	x	66	104	–36,5
	c	13	25	–48,0	–	–	–	1	–	x	12	25	–52,0
Güterkraftfahrzeugen	a	126	143	–11,9	3	1	x	29	24	+20,8	94	118	–20,3
	b	46	54	–14,8	–	–	–	8	4	x	38	50	–24,0
	c	80	89	–10,1	3	1	x	21	20	+5,0	56	68	–17,6
darunter Lastkraftwagen mit zul. Gesamtgewicht bis einschl. 3 500 kg													
	a	79	62	+27,4	1	1	–	18	11	+63,6	60	50	+20,0
	b	30	30	–	–	–	–	7	2	x	23	28	–17,9
	c	49	32	+53,1	1	1	–	11	9	x	37	22	+68,2
Lastkraftwagen mit zul. Gesamtgewicht über 3 500 kg	a	20	37	–45,9	2	–	x	2	3	x	16	34	–52,9
	b	11	11	–	–	–	–	1	–	x	10	11	–9,1
	c	9	26	x	2	–	x	1	3	x	6	23	x
Sattelzugmaschinen	a	22	32	–31,3	–	–	–	9	7	x	13	25	–48,0
	b	3	3	–	–	–	–	–	1	x	3	2	x
	c	19	29	–34,5	–	–	–	9	6	x	10	23	–56,5
Landwirtschaftlichen Zugmaschinen	a	1	1	–	–	–	–	1	–	x	–	1	x
	b	1	–	x	–	–	–	1	–	x	–	–	–
	c	–	1	x	–	–	–	–	–	–	–	1	x

**Noch: 8. Verunglückte im Straßenverkehr im Januar 2019
nach Art der Verkehrsbeteiligung und Ortslage**

Art der Verkehrsbeteiligung a = Zusammen b = innerhalb von Ortschaften c = außerhalb von Ortschaften		Verunglückte im Straßenverkehr											
		insgesamt			Getötete			Schwerverletzte			Leichtverletzte		
		Januar											
		2019	dagegen 2018	Ver- änderung 2019 gegenüber 2018	2019	dagegen 2018	Ver- änderung 2019 gegenüber 2018	2019	dagegen 2018	Ver- änderung 2019 gegenüber 2018	2019	dagegen 2018	Ver- änderung 2019 gegenüber 2018
		Anzahl		%	Anzahl		%	Anzahl		%	Anzahl		%
Noch: Fahrer und Mitfahrer von													
übrigen Kraftfahrzeugen	a	5	6	x	–	–	–	1	–	x	4	6	x
	b	2	3	x	–	–	–	–	–	–	2	3	x
	c	3	3	–	–	–	–	1	–	x	2	3	x
Kraftfahrzeugen zusammen	a	3 597	3 983	–9,7	17	18	–5,6	557	642	–13,2	3 023	3 323	–9,0
	b	2 223	2 389	–6,9	2	5	x	241	288	–16,3	1 980	2 096	–5,5
	c	1 374	1 594	–13,8	15	13	+15,4	316	354	–10,7	1 043	1 227	–15,0
Fahrrädern	a	807	889	–9,2	4	2	x	119	138	–13,8	684	749	–8,7
	b	758	837	–9,4	3	1	x	110	123	–10,6	645	713	–9,5
	c	49	52	–5,8	1	1	–	9	15	x	39	36	+8,3
und zwar: Pedelects	a	76	71	+7,0	1	1	–	14	12	+16,7	61	58	+5,2
	b	67	61	+9,8	1	–	x	12	9	x	54	52	+3,8
	c	9	10	x	–	1	x	2	3	x	7	6	x
unter 15 Jahren	a	86	84	+2,4	–	–	–	10	11	–9,1	76	73	+4,1
	b	83	80	+3,8	–	–	–	8	10	x	75	70	+7,1
	c	3	4	x	–	–	–	2	1	x	1	3	x
anderen Fahrzeugen	a	39	21	+85,7	–	–	–	3	2	x	36	19	+89,5
	b	38	19	x	–	–	–	3	2	x	35	17	x
	c	1	2	x	–	–	–	–	–	–	1	2	x
Fußgänger	a	872	886	–1,6	9	18	x	175	224	–21,9	688	644	+6,8
	b	832	845	–1,5	6	12	x	162	213	–23,9	664	620	+7,1
	c	40	41	–2,4	3	6	x	13	11	+18,2	24	24	–
und zwar: Fußgänger mit Sport- oder Spielgeräten	a	8	11	x	–	–	–	–	–	–	8	11	x
	b	7	11	x	–	–	–	–	–	–	7	11	x
	c	1	–	x	–	–	–	–	–	–	1	–	x
unter 15 Jahren	a	166	157	+5,7	–	–	–	32	42	–23,8	134	115	+16,5
	b	161	155	+3,9	–	–	–	28	41	–31,7	133	114	+16,7
	c	5	2	x	–	–	–	4	1	x	1	1	–
65 und mehr Jahren	a	185	191	–3,1	4	11	x	61	75	–18,7	120	105	+14,3
	b	182	180	+1,1	4	9	x	60	72	–16,7	118	99	+19,2
	c	3	11	x	–	2	x	1	3	x	2	6	x
Andere Personen	a	14	21	–33,3	–	–	–	3	3	–	11	18	–38,9
	b	14	13	+7,7	–	–	–	3	2	x	11	11	–
	c	–	8	x	–	–	–	–	1	x	–	7	x
Insgesamt	a	5 329	5 800	–8,1	30	38	–21,1	857	1009	–15,1	4 442	4 753	–6,5
	b	3 865	4 103	–5,8	11	18	–38,9	519	628	–17,4	3 335	3 457	–3,5
	c	1 464	1 697	–13,7	19	20	–5,0	338	381	–11,3	1 107	1 296	–14,6
darunter im Alter von unter 15 Jahren	a	426	467	–8,8	–	–	–	64	75	–14,7	362	392	–7,7
	b	355	366	–3,0	–	–	–	42	62	–32,3	313	304	+3,0
	c	71	101	–29,7	–	–	–	22	13	+69,2	49	88	–44,3
65 und mehr Jahren	a	650	715	–9,1	9	18	x	180	193	–6,7	461	504	–8,5
	b	555	571	–2,8	6	13	x	145	150	–3,3	404	408	–1,0
	c	95	144	–34,0	3	5	x	35	43	–18,6	57	96	–40,6

9. Verunglückte im Straßenverkehr im Januar 2019 nach Art der Verkehrsbeteiligung, Altersgruppen und Geschlecht

Alter von ... bis unter ... Jahren a = Zusammen b = männlich c = weiblich		Verunglückte im Straßenverkehr						
		insgesamt	darunter				insgesamt	darunter
			Fahrer und Mitfahrer von			Fußgänger ³⁾		Fahrer und Mitfahrer von
			Pkw	Kraftträdern ¹⁾	Fahrrädern ²⁾			Pkw
		Januar 2019					dagegen Januar 2018	
Anzahl								
Insgesamt								
unter 15	a	426	157	–	86	166	467	187
	b	231	77	–	55	92	240	95
	c	195	80	–	31	74	227	92
15 – 18	a	215	54	20	44	51	244	57
	b	117	20	17	28	22	132	12
	c	98	34	3	16	29	112	45
18 – 21	a	421	298	11	41	46	414	283
	b	199	131	10	27	17	216	133
	c	222	167	1	14	29	198	150
21 – 25	a	469	342	1	48	45	496	367
	b	233	160	1	27	20	258	179
	c	236	182	–	21	25	238	188
25 – 35	a	948	677	6	106	91	1 064	751
	b	475	295	5	71	47	570	368
	c	473	382	1	35	44	494	383
35 – 45	a	743	478	5	109	98	798	526
	b	390	227	5	72	48	427	251
	c	353	251	–	37	50	371	275
45 – 55	a	819	500	14	125	90	878	526
	b	435	238	12	76	42	456	241
	c	384	262	2	49	48	422	285
55 – 65	a	627	327	14	119	95	705	338
	b	308	146	14	60	39	410	175
	c	319	181	–	59	56	295	163
65 und mehr	a	650	276	8	126	185	715	314
	b	324	143	8	79	64	337	144
	c	326	133	–	47	121	378	170
Zusammen	a	5 318	3 109	79	804	867	5 781	3 349
	b	2 712	1 437	72	495	391	3 046	1 598
	c	2 606	1 672	7	309	476	2 735	1 751
Ohne Angabe	a	11	1	–	3	5	19	3
	b							
	c							
Insgesamt	a	5 329	3 110	79	807	872	5 800	3 352

1) mit amtl. Kennzeichen; einschl. drei- und schweren vierrädrigen Kfz – 2) einschl. Pedelecs – 3) einschl. Fußgänger mit Sport- und Spielgeräten

**Noch: 9. Verunglückte im Straßenverkehr im Januar 2019 nach Art der Verkehrsbeteiligung,
Altersgruppen und Geschlecht**

Alter von ... bis unter ... Jahren a = Zusammen b = männlich c = weiblich		Verunglückte im Straßenverkehr							
		darunter			insgesamt	darunter			
		Fahrer und Mitfahrer von		Fußgänger ³⁾		Fahrer und Mitfahrer von			Fußgänger ³⁾
		Krafträdern ¹⁾	Fahrrädern ²⁾			Pkw	Krafträdern ¹⁾	Fahrrädern ²⁾	
		dagegen Januar 2018				Veränderung Januar 2019 gegenüber Januar 2018			
		Anzahl			%				
noch: Insgesamt									
unter 15	a	2	84	157	−8,8	−16,0	x	+2,4	+5,7
	b	1	51	83	−3,8	−18,9	x	+7,8	+10,8
	c	1	33	74	−14,1	−13,0	x	−6,1	−
15 – 18	a	40	64	42	−11,9	−5,3	−50,0	−31,3	+21,4
	b	34	35	18	−11,4	+66,7	−50,0	−20,0	+22,2
	c	6	29	24	−12,5	−24,4	x	−44,8	+20,8
18 – 21	a	16	41	54	+1,7	+5,3	−31,3	−	−14,8
	b	15	30	25	−7,9	−1,5	−33,3	−10,0	−32,0
	c	1	11	29	+12,1	+11,3	−	+27,3	−
21 – 25	a	14	40	49	−5,4	−6,8	x	+20,0	−8,2
	b	13	21	21	−9,7	−10,6	x	+28,6	−4,8
	c	1	19	28	−0,8	−3,2	x	+10,5	−10,7
25 – 35	a	18	125	106	−10,9	−9,9	x	−15,2	−14,2
	b	18	87	53	−16,7	−19,8	x	−18,4	−11,3
	c	−	38	53	−4,3	−0,3	x	−7,9	−17,0
35 – 45	a	11	111	75	−6,9	−9,1	x	−1,8	+30,7
	b	11	76	30	−8,7	−9,6	x	−5,3	+60,0
	c	−	35	45	−4,9	−8,7	−	+5,7	+11,1
45 – 55	a	22	145	101	−6,7	−4,9	−36,4	−13,8	−10,9
	b	18	81	48	−4,6	−1,2	−33,3	−6,2	−12,5
	c	4	64	53	−9,0	−8,1	x	−23,4	−9,4
55 – 65	a	31	146	104	−11,1	−3,3	−54,8	−18,5	−8,7
	b	31	85	52	−24,9	−16,6	−54,8	−29,4	−25,0
	c	−	61	52	+8,1	+11,0	−	−3,3	+7,7
65 und mehr	a	12	126	191	−9,1	−12,1	x	−	−3,1
	b	10	71	76	−3,9	−0,7	x	+11,3	−15,8
	c	2	55	115	−13,8	−21,8	x	−14,5	+5,2
Zusammen	a	166	882	879	−8,0	−7,2	−52,4	−8,8	−1,4
	b	151	537	406	−11,0	−10,1	−52,3	−7,8	−3,7
	c	15	345	473	−4,7	−4,5	x	−10,4	+0,6
Ohne Angabe	a	1	7	7	−42,1	x	x	x	x
Insgesamt	a	167	889	886	−8,1	−7,2	−52,7	−9,2	−1,6

1) mit aml.Kennzeichen; einschl. drei- und schweren vierrädrigen Kfz – 2) einschl. Pedelecs – 3) einschl. Fußgänger mit Sport- und Spielgeräten

**Noch: 9. Verunglückte im Straßenverkehr im Januar 2019 nach Art der Verkehrsbeteiligung,
Altersgruppen und Geschlecht**

Alter von ... bis unter ... Jahren ----- a = Zusammen b = männlich c = weiblich		Verunglückte im Straßenverkehr						
		insgesamt	darunter				insgesamt	darunter
			Fahrer und Mitfahrer von			Fußgänger ³⁾		Fahrer und Mitfahrer von
			Pkw	Krafträdern ¹⁾	Fahrrädern ²⁾			Pkw
		Januar 2019					dagegen Januar 2018	
Anzahl								
Getötete								
unter 15	a	–	–	–	–	–	–	–
	b	–	–	–	–	–	–	–
	c	–	–	–	–	–	–	–
15 – 18	a	–	–	–	–	–	–	–
	b	–	–	–	–	–	–	–
	c	–	–	–	–	–	–	–
18 – 21	a	1	–	–	–	1	2	1
	b	–	–	–	–	–	2	1
	c	1	–	–	–	1	–	–
21 – 25	a	2	1	–	–	–	–	–
	b	2	1	–	–	–	–	–
	c	–	–	–	–	–	–	–
25 – 35	a	5	3	–	–	1	5	2
	b	4	3	–	–	–	4	1
	c	1	–	–	–	1	1	1
35 – 45	a	7	1	2	1	2	5	4
	b	6	–	2	1	2	5	4
	c	1	1	–	–	–	–	–
45 – 55	a	2	2	–	–	–	1	1
	b	1	1	–	–	–	1	1
	c	1	1	–	–	–	–	–
55 – 65	a	4	1	–	2	1	7	2
	b	3	–	–	2	1	6	2
	c	1	1	–	–	–	1	–
65 und mehr	a	9	3	–	1	4	18	4
	b	9	3	–	1	4	10	3
	c	–	–	–	–	–	8	1
Zusammen	a	30	11	2	4	9	38	14
	b	25	8	2	4	7	28	12
	c	5	3	–	–	2	10	2
Ohne Angabe	a	–	–	–	–	–	–	–
	b	–	–	–	–	–	–	–
	c	–	–	–	–	–	–	–
Insgesamt	a	30	11	2	4	9	38	14

1) mit amtl. Kennzeichen; einschl. drei- und schweren vierrädrigen Kfz – 2) einschl. Pedelecs – 3) einschl. Fußgänger mit Sport- und Spielgeräten

Noch: **9. Verunglückte im Straßenverkehr im Januar 2019 nach Art der Verkehrsbeteiligung, Altersgruppen und Geschlecht**

Alter von ... bis unter ... Jahren a = Zusammen b = männlich c = weiblich	Verunglückte im Straßenverkehr										
	darunter			insgesamt	darunter						
	Fahrer und Mitfahrer von		Fußgänger ³⁾		Fahrer und Mitfahrer von			Fußgänger ³⁾			
	Kraftträdern ¹⁾	Fahrrädern ²⁾			Pkw	Kraftträdern ¹⁾	Fahrrädern ²⁾				
	dagegen Januar 2018					Veränderung Januar 2019 gegenüber Januar 2018					
	Anzahl				%						

noch: **Getötete**

unter 15	a	–	–	–	–	–	–	–	–
	b	–	–	–	–	–	–	–	–
	c	–	–	–	–	–	–	–	–
15 – 18	a	–	–	–	–	–	–	–	–
	b	–	–	–	–	–	–	–	–
	c	–	–	–	–	–	–	–	–
18 – 21	a	–	–	1	x	x	–	–	–
	b	–	–	1	x	x	–	–	x
	c	–	–	–	x	–	–	–	x
21 – 25	a	–	–	–	x	x	–	–	–
	b	–	–	–	x	x	–	–	–
	c	–	–	–	–	–	–	–	–
25 – 35	a	–	–	3	–	x	–	–	x
	b	–	–	3	–	x	–	–	x
	c	–	–	–	–	x	–	–	x
35 – 45	a	1	–	–	x	x	x	x	x
	b	1	–	–	x	x	x	x	x
	c	–	–	–	x	x	–	–	–
45 – 55	a	–	–	–	x	x	–	–	–
	b	–	–	–	–	–	–	–	–
	c	–	–	–	x	x	–	–	–
55 – 65	a	1	–	3	x	x	x	x	x
	b	1	–	2	x	x	x	x	x
	c	–	–	1	–	x	–	–	x
65 und mehr	a	–	2	11	x	x	–	x	x
	b	–	1	5	x	–	–	–	x
	c	–	1	6	x	x	–	x	x
Zusammen	a	2	2	18	–21,1	–21,4	–	x	x
	b	2	1	11	–10,7	x	–	x	x
	c	–	1	7	x	x	–	x	x
Ohne Angabe	a	–	–	–	–	–	–	–	–
	b	–	–	–	–	–	–	–	–
	c	–	–	–	–	–	–	–	–
Insgesamt	a	2	2	18	–21,1	–21,4	–	x	x

1) mit amtl. Kennzeichen; einschl. drei- und schweren vierrädrigen Kfz – 2) einschl. Pedelecs – 3) einschl. Fußgänger mit Sport- und Spielgeräten

**Noch: 9. Verunglückte im Straßenverkehr im Januar 2019 nach Art der Verkehrsbeteiligung,
Altersgruppen und Geschlecht**

Alter von ... bis unter ... Jahren a = Zusammen b = männlich c = weiblich		Verunglückte im Straßenverkehr						
		insgesamt	darunter				insgesamt	darunter
			Fahrer und Mitfahrer von			Fußgänger ³⁾		
			Pkw	Kraftträdern ¹⁾	Fahrrädern ²⁾			Pkw
		Januar 2019					dagegen Januar 2018	
		Anzahl						
Schwerverletzte								
unter 15	a	64	22	–	10	32	75	20
	b	39	13	–	9	17	39	9
	c	25	9	–	1	15	36	11
15 – 18	a	21	3	2	4	7	48	11
	b	13	1	2	4	4	30	3
	c	8	2	–	–	3	18	8
18 – 21	a	72	57	3	2	8	59	39
	b	35	25	3	1	4	38	21
	c	37	32	–	1	4	21	18
21 – 25	a	74	53	–	6	11	69	53
	b	33	21	–	3	5	37	27
	c	41	32	–	3	6	32	26
25 – 35	a	127	87	1	13	13	167	128
	b	78	49	1	9	7	101	74
	c	49	38	–	4	6	66	54
35 – 45	a	98	67	2	10	9	103	72
	b	56	34	2	9	4	57	41
	c	42	33	–	1	5	46	31
45 – 55	a	131	68	2	21	19	132	65
	b	78	38	2	13	8	79	37
	c	53	30	–	8	11	53	28
55 – 65	a	90	39	4	16	15	161	56
	b	45	19	4	5	5	104	33
	c	45	20	–	11	10	57	23
65 und mehr	a	180	68	2	37	61	193	64
	b	84	35	2	23	18	88	34
	c	96	33	–	14	43	105	30
Zusammen	a	857	464	16	119	175	1 007	508
	b	461	235	16	76	72	573	279
	c	396	229	–	43	103	434	229
Ohne Angabe	a	–	–	–	–	–	2	1
	b	–	–	–	–	–	–	–
	c	–	–	–	–	–	–	–
Insgesamt	a	857	464	16	119	175	1 009	509

1) mit amtl. Kennzeichen; einschl. drei- und schweren vierrädrigen Kfz – 2) einschl. Pedelecs – 3) einschl. Fußgänger mit Sport- und Spielgeräten

**Noch: 9. Verunglückte im Straßenverkehr im Januar 2019 nach Art der Verkehrsbeteiligung,
Altersgruppen und Geschlecht**

Alter von ... bis unter ... Jahren a = Zusammen b = männlich c = weiblich	Verunglückte im Straßenverkehr										
	darunter			insgesamt	darunter						
	Fahrer und Mitfahrer von		Fußgänger ³⁾		Fahrer und Mitfahrer von			Fußgänger ³⁾			
	Kraftträdern ¹⁾	Fahrrädern ²⁾			Pkw	Kraftträdern ¹⁾	Fahrrädern ²⁾				
	dagegen Januar 2018					Veränderung Januar 2019 gegenüber Januar 2018					
	Anzahl				%						

noch: **Schwerverletzte**

unter 15	a	–	11	42	–14,7	+10,0	–	–9,1	–23,8
	b	–	7	22	–	x	–	x	–22,7
	c	–	4	20	–30,6	x	–	x	–25,0
15 – 18	a	14	10	6	–56,3	x	x	x	x
	b	11	6	3	–56,7	x	x	x	x
	c	3	4	3	x	x	x	x	–
18 – 21	a	6	6	5	+22,0	+46,2	x	x	x
	b	5	4	5	–7,9	+19,0	x	x	x
	c	1	2	–	+76,2	+77,8	x	x	x
21 – 25	a	4	1	11	+7,2	–	x	x	–
	b	4	–	6	–10,8	–22,2	x	x	x
	c	–	1	5	+28,1	+23,1	–	x	x
25 – 35	a	7	12	17	–24,0	–32,0	x	+8,3	–23,5
	b	7	9	8	–22,8	–33,8	x	–	x
	c	–	3	9	–25,8	–29,6	–	x	x
35 – 45	a	1	10	14	–4,9	–6,9	x	–	x
	b	1	8	3	–1,8	–17,1	x	x	x
	c	–	2	11	–8,7	+6,5	–	x	x
45 – 55	a	5	22	22	–0,8	+4,6	x	–4,5	–13,6
	b	4	14	10	–1,3	+2,7	x	–7,1	x
	c	1	8	12	–	+7,1	x	–	–8,3
55 – 65	a	14	34	32	–44,1	–30,4	x	–52,9	–53,1
	b	14	22	15	–56,7	–42,4	x	x	x
	c	–	12	17	–21,1	–13,0	–	–8,3	–41,2
65 und mehr	a	4	32	75	–6,7	+6,3	x	+15,6	–18,7
	b	4	13	27	–4,5	+2,9	x	+76,9	–33,3
	c	–	19	48	–8,6	+10,0	–	–26,3	–10,4
Zusammen	a	55	138	224	–14,9	–8,7	–70,9	–13,8	–21,9
	b	50	83	99	–19,5	–15,8	–68,0	–8,4	–27,3
	c	5	55	125	–8,8	–	x	–21,8	–17,6
Ohne Angabe	a	1	–	–	x	x	x	–	–
	b	–	–	–	–	–	–	–	–
	c	–	–	–	–	–	–	–	–
Insgesamt	a	56	138	224	–15,1	–8,8	–71,4	–13,8	–21,9

1) mit amtl. Kennzeichen; einschl. drei- und schweren vierrädrigen Kfz – 2) einschl. Pedelecs – 3) einschl. Fußgänger mit Sport- und Spielgeräten

**Noch: 9. Verunglückte im Straßenverkehr im Januar 2019 nach Art der Verkehrsbeteiligung,
Altersgruppen und Geschlecht**

Alter von ... bis unter ... Jahren a = Zusammen b = männlich c = weiblich		Verunglückte im Straßenverkehr						
		insgesamt	darunter				insgesamt	darunter
			Fahrer und Mitfahrer von			Fußgänger ³⁾		Fahrer und Mitfahrer von
			Pkw	Kraft­rädern ¹⁾	Fahrrädern ²⁾			Fahrer und Mitfahrer von
								Pkw
		Januar 2019					dagegen Januar 2018	
Anzahl								

Leichtverletzte								
unter 15	a	362	135	–	76	134	392	167
	b	192	64	–	46	75	201	86
	c	170	71	–	30	59	191	81
15 – 18	a	194	51	18	40	44	196	46
	b	104	19	15	24	18	102	9
	c	90	32	3	16	26	94	37
18 – 21	a	348	241	8	39	37	353	243
	b	164	106	7	26	13	176	111
	c	184	135	1	13	24	177	132
21 – 25	a	393	288	1	42	34	427	314
	b	198	138	1	24	15	221	152
	c	195	150	–	18	19	206	162
25 – 35	a	816	587	5	93	77	892	621
	b	393	243	4	62	40	465	293
	c	423	344	1	31	37	427	328
35 – 45	a	638	410	1	98	87	690	450
	b	328	193	1	62	42	365	206
	c	310	217	–	36	45	325	244
45 – 55	a	686	430	12	104	71	745	460
	b	356	199	10	63	34	376	203
	c	330	231	2	41	37	369	257
55 – 65	a	533	287	10	101	79	537	280
	b	260	127	10	53	33	300	140
	c	273	160	–	48	46	237	140
65 und mehr	a	461	205	6	88	120	504	246
	b	231	105	6	55	42	239	107
	c	230	100	–	33	78	265	139
Zusammen	a	4 431	2 634	61	681	683	4 736	2 827
	b	2 226	1 194	54	415	312	2 445	1 307
	c	2 205	1 440	7	266	371	2 291	1 520
Ohne Angabe	a	11	1	–	3	5	17	2
	b							
	c							
Insgesamt	a	4 442	2 635	61	684	688	4 753	2 829

1) mit amtl. Kennzeichen; einschl. drei- und schweren vierrädrigen Kfz – 2) einschl. Pedelecs – 3) einschl. Fußgänger mit Sport- und Spielgeräten

**Noch: 9. Verunglückte im Straßenverkehr im Januar 2019 nach Art der Verkehrsbeteiligung,
Altersgruppen und Geschlecht**

Alter von ... bis unter ... Jahren a = Zusammen b = männlich c = weiblich		Verunglückte im Straßenverkehr												
		darunter			insgesamt	darunter								
		Fahrer und Mitfahrer von		Fußgänger ³⁾		Fahrer und Mitfahrer von			Fußgänger ³⁾					
		Krafträdern ¹⁾	Fahrrädern ²⁾			Pkw	Krafträdern ¹⁾	Fahrrädern ²⁾						
		dagegen Januar 2018					Veränderung Januar 2019 gegenüber Januar 2018							
		Anzahl				%								
noch: Leichtverletzte														
unter 15	a	2	73	115	-7,7	-19,2	x	+4,1	+16,5					
	b	1	44	61	-4,5	-25,6	x	+4,5	+23,0					
	c	1	29	54	-11,0	-12,3	x	+3,4	+9,3					
15 – 18	a	26	54	36	-1,0	+10,9	-30,8	-25,9	+22,2					
	b	23	29	15	+2,0	x	-34,8	-17,2	+20,0					
	c	3	25	21	-4,3	-13,5	–	-36,0	+23,8					
18 – 21	a	10	35	48	-1,4	-0,8	x	+11,4	-22,9					
	b	10	26	19	-6,8	-4,5	x	–	-31,6					
	c	–	9	29	+4,0	+2,3	x	x	-17,2					
21 – 25	a	10	39	38	-8,0	-8,3	x	+7,7	-10,5					
	b	9	21	15	-10,4	-9,2	x	+14,3	–					
	c	1	18	23	-5,3	-7,4	x	–	-17,4					
25 – 35	a	11	113	86	-8,5	-5,5	x	-17,7	-10,5					
	b	11	78	42	-15,5	-17,1	x	-20,5	-4,8					
	c	–	35	44	-0,9	+4,9	x	-11,4	-15,9					
35 – 45	a	9	101	61	-7,5	-8,9	x	-3,0	+42,6					
	b	9	68	27	-10,1	-6,3	x	-8,8	+55,6					
	c	–	33	34	-4,6	-11,1	–	+9,1	+32,4					
45 – 55	a	17	123	79	-7,9	-6,5	-29,4	-15,4	-10,1					
	b	14	67	38	-5,3	-2,0	-28,6	-6,0	-10,5					
	c	3	56	41	-10,6	-10,1	x	-26,8	-9,8					
55 – 65	a	16	112	69	-0,7	+2,5	-37,5	-9,8	+14,5					
	b	16	63	35	-13,3	-9,3	-37,5	-15,9	-5,7					
	c	–	49	34	+15,2	+14,3	–	-2,0	+35,3					
65 und mehr	a	8	92	105	-8,5	-16,7	x	-4,3	+14,3					
	b	6	57	44	-3,3	-1,9	–	-3,5	-4,5					
	c	2	35	61	-13,2	-28,1	x	-5,7	+27,9					
Zusammen	a	109	742	637	-6,4	-6,8	-44,0	-8,2	+7,2					
	b	99	453	296	-9,0	-8,6	-45,5	-8,4	+5,4					
	c	10	289	341	-3,8	-5,3	x	-8,0	+8,8					
Ohne Angabe	a	–	7	7	-35,3	x	–	x	x					
Insgesamt	a	109	749	644	-6,5	-6,9	-44,0	-8,7	+6,8					

1) mit amlt.Kennzeichen; einschl. drei- und schweren vierrädrigen Kfz – 2) einschl. Pedelecs – 3) einschl. Fußgänger mit Sport- und Spielgeräten

**10. An Straßenverkehrsunfällen beteiligte Fahrzeugführer und Fußgänger im Januar 2019
nach Art der Verkehrsbeteiligung und Ortslage**

Art der Verkehrsbeteiligung a = Zusammen b = innerhalb von Ortschaften c = außerhalb von Ortschaften		Straßenverkehrsunfälle mit					
		Personen- schaden	schwer- wiegendem Sachschaden (i. e. S.)	Personen- schaden	schwer- wiegendem Sachschaden (i. e. S.)	Personen- schaden	schwer- wiegendem Sachschaden (i. e. S.)
		Januar 2019		dagegen Januar 2018		Veränderung Januar 2019 gegenüber Januar 2018	
		Anzahl				%	
Führer von							
Krafträdern mit Versicherungskennzeichen	a	183	10	181	10	+1,1	–
	b	162	9	154	9	+5,2	–
	c	21	1	27	1	–22,2	–
davon							
Mofas, Kleinkrafträdern	a	181	10	175	10	+3,4	–
	b	160	9	150	9	+6,7	–
	c	21	1	25	1	–16,0	–
S-Pedelecs	a	1	–	3	–	x	–
	b	1	–	2	–	x	–
	c	–	–	1	–	x	–
drei- und leichten vierrädigen Kfz	a	1	–	3	–	x	–
	b	1	–	2	–	x	–
	c	–	–	1	–	x	–
Krafträdern mit amtlichen Kennzeichen	a	84	3	166	10	–49,4	x
	b	69	3	126	8	–45,2	x
	c	15	–	40	2	–62,5	x
davon							
zweirädigen Kraftfahrzeugen	a	82	3	166	10	–50,6	x
	b	68	3	126	8	–46,0	x
	c	14	–	40	2	–65,0	x
drei- und schweren vierrädigen Kfz	a	2	–	–	–	x	–
	b	1	–	–	–	x	–
	c	1	–	–	–	x	–
Personenkraftwagen	a	5 558	2 109	5 931	1 916	–6,3	+10,1
	b	3 999	1 411	4 220	1 260	–5,2	+12,0
	c	1 559	698	1 711	656	–8,9	+6,4
darunter							
im Alter von 18 Jahren bis unter 25 Jahren	a	909	347	894	299	+1,7	+16,1
	b	585	215	576	184	+1,6	+16,8
	c	324	132	318	115	+1,9	+14,8
Wohnmobilen	a	1	5	4	–	x	x
	b	–	2	3	–	x	x
	c	1	3	1	–	–	x
Bussen	a	112	14	132	16	–15,2	–12,5
	b	99	12	114	12	–13,2	–
	c	13	2	18	4	–27,8	x
Güterkraftfahrzeugen	a	399	197	451	153	–11,5	+28,8
	b	199	90	217	50	–8,3	+80,0
	c	200	107	234	103	–14,5	+3,9
darunter							
Lastkraftwagen mit zul. Gesamtgewicht bis einschl. 3 500 kg	a	186	77	176	52	+5,7	+48,1
	b	105	43	116	22	–9,5	+95,5
	c	81	34	60	30	+35,0	+13,3
Lastkraftwagen mit zul. Gesamtgewicht über 3 500 kg	a	106	55	121	47	–12,4	+17,0
	b	61	25	58	14	+5,2	+78,6
	c	45	30	63	33	–28,6	–9,1
Sattelzugmaschinen	a	98	58	130	44	–24,6	+31,8
	b	29	19	31	8	–6,5	x
	c	69	39	99	36	–30,3	+8,3

**Noch: 10. An Straßenverkehrsunfällen beteiligte Fahrzeugführer und Fußgänger im Januar 2019
nach Art der Verkehrsbeteiligung und Ortslage**

Art der Verkehrsbeteiligung a = Zusammen b = innerhalb von Ortschaften c = außerhalb von Ortschaften		Straßenverkehrsunfälle mit					
		Personen- schaden	schwer- wiegendem Sachschaden (i. e. S.)	Personen- schaden	schwer- wiegendem Sachschaden (i. e. S.)	Personen- schaden	schwer- wiegendem Sachschaden (i. e. S.)
		Januar 2019		dagegen Januar 2018		Veränderung Januar 2019 gegenüber Januar 2018	
		Anzahl				%	
Noch: Führer von							
Landwirtschaftlichen Zugmaschinen	a	4	2	8	5	x	x
	b	3	2	2	2	x	–
	c	1	–	6	3	x	x
übrigen Kraftfahrzeugen	a	13	2	14	3	–7,1	x
	b	8	2	9	2	x	–
	c	5	–	5	1	–	x
Kraftfahrzeugen zusammen	a	6 354	2 342	6 887	2 113	–7,7	+10,8
	b	4 539	1 531	4 845	1 343	–6,3	+14,0
	c	1 815	811	2 042	770	–11,1	+5,3
darunter flüchtig	a	301	201	325	190	–7,4	+5,8
	b	260	131	278	120	–6,5	+9,2
	c	41	70	47	70	–12,8	–
Fahrrädern	a	859	–	936	4	–8,2	x
	b	807	–	878	4	–8,1	x
	c	52	–	58	–	–10,3	–
und zwar: Pedelets	a	78	–	73	–	+6,8	–
	b	69	–	61	–	+13,1	–
	c	9	–	12	–	x	–
unter 15 Jahren	a	86	–	88	–	–2,3	–
	b	83	–	85	–	–2,4	–
	c	3	–	3	–	–	–
anderen Fahrzeugen	a	64	47	58	42	+10,3	+11,9
	b	61	38	55	38	+10,9	–
	c	3	9	3	4	–	x
Fußgänger	a	907	–	905	1	+0,2	x
	b	867	–	863	1	+0,5	x
	c	40	–	42	–	–4,8	–
und zwar: Fußgänger mit Sport- oder Spielgerät	a	8	–	11	–	x	–
	b	7	–	11	–	x	–
	c	1	–	–	–	x	–
unter 15 Jahren	a	169	–	165	–	+2,4	–
	b	164	–	163	–	+0,6	–
	c	5	–	2	–	x	–
65 und mehr Jahren	a	187	–	194	–	–3,6	–
	b	184	–	183	–	+0,5	–
	c	3	–	11	–	x	–
Andere Personen	a	19	2	30	8	–36,7	x
	b	19	1	19	4	–	x
	c	–	1	11	4	x	x
Insgesamt	a	8 203	2 391	8 816	2 168	–7,0	+10,3
	b	6 293	1 570	6 660	1 390	–5,5	+12,9
	c	1 910	821	2 156	778	–11,4	+5,5
darunter: unter 15 Jahren	a	260	2	261	2	–0,4	–
	b	252	2	250	2	+0,8	–
	c	8	–	11	–	x	–
65 und mehr Jahren	a	1 032	197	1 144	206	–9,8	–4,4
	b	890	141	945	149	–5,8	–5,4
	c	142	56	199	57	–28,6	–1,8

11. Straßenverkehrsunfälle und Verunglückte im Januar 2019 nach Ursachen*)

Ursache	Unfälle mit Personen- schaden	Verunglückte Personen			Unfälle mit schwerw. Sach- schaden (i. e. S.)	Unfälle mit Personen- schaden	Verunglückte Personen			Unfälle mit schwerw. Sach- schaden (i. e. S.)
		Getötete	Schwer-	Leicht-			Getötete	Schwer-	Leicht-	
			verletzte					verletzte		
	Januar 2019						dagegen Januar 2018			
Fehlverhalten der Fahrzeugführer										
Verkehrstüchtigkeit										
Alkoholeinfluss	132	4	48	116	118	131	1	56	107	119
Einfluss anderer berauschender Mittel (z. B. Drogen, Rauschgift)	32	–	5	36	21	27	1	10	34	25
Übermüdung	27	–	7	25	20	27	–	18	21	14
Sonstige körperliche oder geistige Mängel	61	–	31	51	15	58	–	41	36	22
Straßenbenutzung										
Falschfahrt auf Straßen mit nach Fahrtrichtung getrennten Fahrbahnen (Falschfahrer)	–	–	–	–	–	–	–	–	–	2
Benutzung der Fahrbahn entgegen der vorgeschriebenen Fahrtrichtung in anderen Fällen (Einbahnstraße)	26	–	5	24	3	33	–	1	37	–
Benutzung der falschen Fahrbahn (auch Richtungsfahrbahn) oder verbots- widrige Benutzung anderer Straßenteile	59	–	13	52	6	75	1	11	67	3
Verstoß gegen das Rechtsfahrgebot	93	1	38	101	43	104	1	41	108	38
Geschwindigkeit										
Nicht angepasste Geschwindigkeit mit gleichzeitigem Überschreiten der zulässigen Höchstgeschwindigkeit	19	1	10	20	7	29	2	12	40	10
Nicht angepasste Geschwindigkeit in anderen Fällen	577	9	176	610	309	535	3	171	564	263
Abstand										
Ungenügender Sicherheitsabstand	560	2	61	706	45	650	–	81	882	52
Starkes Bremsen des Vorausfahrenden ohne zwingenden Grund	11	–	3	11	5	8	–	–	8	1
Überholen										
Unzulässiges Rechtsüberholen	6	–	1	6	5	6	–	3	4	4
Überholen trotz Gegenverkehrs	12	–	10	8	2	14	2	11	17	1
Überholen trotz unklarer Verkehrslage	18	–	5	26	9	26	–	7	30	13
Überholen trotz unzureichender Sichtver- hältnisse	3	–	–	4	1	4	–	1	4	–
Überholen ohne Beachtung des nachfolgenden Verkehrs und/oder ohne rechtzeitige und deutliche Ankündigung des Ausscherens	11	–	5	14	9	16	–	4	27	15
Fehler beim Wiedereinordnen	16	–	6	16	9	20	–	7	17	4
Sonstige Fehler beim Überholen (z. B. ohne genügenden Seitenabstand)	26	–	5	25	4	35	–	7	40	7
Fehler beim Überholtwerden	–	–	–	–	2	6	–	1	7	3
Vorbeifahren										
Nichtbeachten des Vorranges entgegenkommender Fahrzeuge beim Vorbeifahren an haltenden Fahrzeugen, Absperrungen oder Hindernissen	10	–	1	12	1	5	–	1	6	1
Nichtbeachten des nachfolgenden Verkehrs beim Vorbeifahren an haltenden Fahrzeugen, Absperrungen oder Hindernissen und/oder ohne rechtzeitige und deutliche Ankündigung des Ausscherens	3	–	1	2	1	1	–	–	1	3
Nebeneinanderfahren, fehlerhaftes Wechseln des Fahrstreifens beim Nebeneinanderfahren oder Nichtbeachten des Reißverschluss- verfahrens	80	–	10	92	28	94	1	16	110	23

*) Die Tabelle enthält Mehrfachzählungen, weil bei einem Unfall bis zu acht Ursachen eingetragen werden.

**Noch: 11. Straßenverkehrsunfälle und Verunglückte im Januar 2019
nach Ursachen*)**

Ursache	Unfälle mit Personen- schaden	Verunglückte Personen			Unfälle mit schwerw. Sach- schaden (i. e. S.)	Unfälle mit Personen- schaden	Verunglückte Personen			Unfälle mit schwerw. Sach- schaden (i. e. S.)
		Getötete	Schwer-	Leicht-			Getötete	Schwer-	Leicht-	
			verletzte					verletzte		
	Januar 2019					dagegen Januar 2018				

noch: Fehlverhalten der Fahrzeugführer

Vorfahrt, Vorrang

Nichtbeachten der Regel rechts vor links	69	–	14	77	45	68	–	10	76	37
Nichtbeachten der die Vorfahrt regelnden Verkehrszeichen	483	1	81	567	238	483	1	83	546	216
Nichtbeachten der Vorfahrt des durchgehenden Verkehrs auf Bundesautobahnen oder Kraftfahrstraßen	5	–	2	9	17	6	–	1	5	20
Nichtbeachten der Vorfahrt durch Fahrzeuge, die aus Feld- und Waldwegen kommen	–	–	–	–	4	4	–	3	3	–
Nichtbeachten der Verkehrsregelung durch Polizeibeamte oder Lichtzeichen	107	1	25	142	62	100	–	26	145	48
Nichtbeachten des Vorranges entgegenkommender Fahrzeuge	18	–	4	24	15	12	–	12	15	7
Nichtbeachten des Vorranges von Schienenfahrzeugen an Bahnübergängen	1	–	–	2	–	–	–	–	–	2

Abbiegen, Wenden, Rückwärtsfahren, Ein- und Anfahren

Fehler beim Abbiegen nach rechts	105	1	13	99	9	127	–	11	120	7
Fehler beim Abbiegen nach links	285	–	63	352	136	329	1	79	429	124
Fehler beim Wenden oder Rückwärtsfahren	130	–	15	141	52	181	1	41	182	39
Fehler beim Einfahren in den fließenden Verkehr (z. B. aus einem Grundstück, von einem anderen Straßenteil oder beim Anfahren vom Fahrbahnrand)	158	–	21	161	26	221	1	34	253	21

falsches Verhalten gegenüber Fußgängern

An Fußgängerüberwegen	68	–	12	60	–	77	2	18	64	–
An Fußgängerfurten	115	–	27	97	–	116	–	25	104	–
Beim Abbiegen	216	–	46	180	–	202	2	47	166	–
An Haltestellen (auch haltende Schulbusse mit eingeschaltetem Warnblinklicht)	21	–	4	19	–	20	–	7	13	–
An anderen Stellen	152	–	37	125	–	153	4	29	125	–

ruhender Verkehr, Verkehrssicherung

Unzulässiges Halten oder Parken	1	–	–	1	–	7	–	3	4	1
Mangelnde Sicherung haltender oder liegengebliebener Fahrzeuge und von Unfallstellen sowie Schulbussen, bei denen Kinder ein- oder aussteigen	7	–	3	5	1	3	–	1	3	1
Verkehrswidriges Verhalten beim Ein- oder Aussteigen, Be- oder Entladen	31	–	2	29	–	42	–	4	40	2
Nichtbeachten der Beleuchtungsvorschriften	6	–	–	7	–	4	–	1	3	1
Ladung, Besetzung	1	–	1	1	–	–	–	–	–	–
Überladung, Überbesetzung Unzureichend gesicherte Ladung oder Fahrzeugzubehörteile	7	–	–	10	4	2	–	–	2	4
Andere Fehler beim Fahrzeugführer	1 247	12	262	1 247	382	1 262	17	316	1 275	343

Technische Mängel, Wartungsmängel

Beleuchtung	8	1	–	7	–	8	–	–	8	1
Bereifung	23	1	12	17	20	18	–	8	20	19
Bremsen	8	–	4	4	1	7	–	3	6	2
Lenkung	1	–	–	2	–	2	–	–	3	–
Zugvorrichtung	–	–	–	–	–	–	–	–	–	2
Andere Mängel	7	1	2	4	1	8	–	1	7	2

*) Die Tabelle enthält Mehrfachzählungen, weil bei einem Unfall bis zu acht Ursachen eingetragen werden.

Noch: 11. Straßenverkehrsunfälle und Verunglückte im Januar 2019 nach Ursachen*)

Ursache	Unfälle mit Personen- schaden	Verunglückte Personen			Unfälle mit schwerw. Sach- schaden (i. e. S.)	Unfälle mit Personen- schaden	Verunglückte Personen			Unfälle mit schwerw. Sach- schaden (i. e. S.)
		Getötete	Schwer-	Leicht-			Getötete	Schwer-	Leicht-	
			verletzte					verletzte		
	Januar 2019						dagegen Januar 2018			
Fehlverhalten der Fußgänger										
Verkehrstüchtigkeit										
Alkoholeinfluss	8	3	2	5	–	8	1	7	2	–
Einfluss anderer berauschender Mittel (z. B. Drogen, Rauschgift)	–	–	–	–	–	1	1	–	–	–
Übermüdung	–	–	–	–	–	–	–	–	–	–
Sonstige körperliche oder geistige Mängel	2	–	1	2	–	4	–	–	4	–
falsches Verhalten beim Überschreiten der Fahrbahn										
An Stellen, an denen der Fußgängerverkehr durch Polizeibeamte oder Lichtzeichen geregelt war	24	–	7	20	–	24	–	12	13	–
Auf Fußgängerüberwegen ohne Verkehrsregelung durch Polizeibeamte oder Lichtzeichen	1	–	1	–	–	–	–	–	–	–
In der Nähe von Kreuzungen oder Einmündungen, Lichtzeichenanlagen oder Fußgängerüberwegen bei dichtem Verkehr	7	–	2	6	–	15	–	6	11	–
An anderen Stellen	36	–	8	31	–	46	–	23	31	–
Ohne auf den Fahrzeugverkehr zu achten	134	5	45	102	–	151	2	61	104	1
Durch sonstiges falsches Verhalten	12	1	3	8	–	18	1	6	12	–
Nichtbenutzen des Gehweges	5	–	–	5	–	4	1	–	4	–
Nichtbenutzen der vorgeschriebenen Straßenseite	2	–	–	2	–	–	–	–	–	–
Spielen auf oder neben der Fahrbahn	2	–	–	2	–	6	–	3	3	–
Andere Fehler der Fußgänger	43	2	8	40	–	31	3	7	26	–
Straßenverhältnisse										
Glätte oder Schlüpfrigkeit der Fahrbahn										
Verunreinigung durch ausgeflossenes Öl	3	–	2	2	–	4	–	1	3	–
Andere Verunreinigungen durch Straßenbenutzer	1	–	–	1	–	1	–	–	1	–
Schnee, Eis	292	1	81	305	107	161	1	46	172	85
Regen	133	–	28	127	55	104	–	30	105	51
Andere Einflüsse (u. a. Laub, angeschwemmter Lehm)	3	–	1	2	2	10	–	2	8	1
Zustand der Straße										
Spurrillen, im Zusammenhang mit Regen, Schnee oder Eis	4	–	2	6	–	3	–	1	3	–
Schäden an der Fahrbahnoberfläche	2	–	–	4	–	3	–	–	3	–
Anderer Zustand der Straße	9	–	1	9	–	5	–	2	3	1
Nicht ordnungsgemäßer Zustand der Verkehrs- zeichen oder -einrichtungen	–	–	–	–	–	2	–	1	1	–
Mangelhafte Beleuchtung der Straße	–	–	–	–	–	1	–	–	1	–
Mangelhafte Sicherung von Bahnübergängen	–	–	–	–	–	–	–	–	–	–
Witterungseinflüsse										
Sichtbehinderung durch Nebel	2	–	–	2	1	1	–	–	1	2
Starken Regen, Hagel, Schneegestöber usw.	15	–	2	17	2	26	–	9	20	8
Blendende Sonne	46	–	10	48	7	16	–	4	16	–
Seitenwind	–	–	–	–	–	20	1	10	12	4
Unwetter oder sonstige Witterungseinflüsse	2	–	1	1	1	27	–	10	21	8
Hindernisse										
Nicht oder unzureichend gesicherte Arbeitsstellen auf der Fahrbahn	2	–	–	3	–	1	–	–	1	–
Wild auf der Fahrbahn	13	–	2	14	–	7	–	1	6	4
Anderes Tier auf der Fahrbahn	3	–	–	3	2	6	–	1	7	–
Sonstiges Hindernis auf der Fahrbahn	3	1	1	1	2	5	–	1	4	2
Sonstige Ursachen	170	–	43	173	47	157	2	44	169	55

*) Die Tabelle enthält Mehrfachzählungen, weil bei einem Unfall bis zu acht Ursachen eingetragen werden.

12. Fehlverhalten der Fahrzeugführer als Ursache von Straßenverkehrsunfällen mit Personenschaden im Januar 2019 nach Art der Verkehrsbeteiligung

Ursache	ins- gesamt	darunter Fahrer von			ins- gesamt	darunter Fahrer von			ins- gesamt	darunter Fahrer von		
		Personen- kraft- wagen	Kraft- rädern ¹⁾	Fahr- rädern ²⁾		Personen- kraft- wagen	Kraft- rädern ¹⁾	Fahr- rädern ²⁾		Personen- kraft- wagen	Kraft- rädern ¹⁾	Fahr- rädern ²⁾
	Januar 2019				dagegen Januar 2018				Veränderung Januar 2019 gegenüber Januar 2018			
	Anzahl								%			
Verkehrstüchtigkeit	253	204	2	23	245	199	2	28	+3,3	+2,5	–	–17,9
darunter												
Alkoholeinfluss	133	101	2	21	133	98	1	25	–	+3,1	x	–16,0
Einfluss anderer berauschender Mittel	32	25	–	1	27	25	1	1	+18,5	–	x	–
Straßenbenutzung	183	85	–	84	215	89	4	110	–14,9	–4,5	x	–23,6
Geschwindigkeit	600	506	15	23	570	446	35	23	+5,3	+13,5	–57,1	–
Abstand	580	503	5	7	672	585	5	9	–13,7	–14,0	–	x
Überholen	92	66	4	10	127	97	11	6	–27,6	–32,0	x	x
Vorbeifahren	13	10	–	–	6	4	–	1	x	x	–	x
Nebeneinanderfahren	80	58	–	4	96	64	1	3	–16,7	–9,4	x	x
Vorfahrt, Vorrang	692	595	1	44	680	584	6	42	+1,8	+1,9	x	+4,8
Abbiegen, Wenden, Rückwärtsfahren, Ein- und Anfahren	678	580	1	35	861	737	6	45	–21,3	–21,3	x	–22,2
Falsches Verhalten gegenüber Fußgängern	572	530	1	12	568	522	2	9	+0,7	+1,5	x	x
darunter												
an Überwegen und Furten	183	175	–	1	193	183	–	2	–5,2	–4,4	–	x
Ruhender Verkehr, Verkehrssicherung	39	34	–	–	52	46	–	–	–25,0	–26,1	–	–
Nichtbeachten der Beleuchtungsvorschriften	6	1	–	5	5	3	–	1	x	x	–	x
Ladung, Besetzung	8	4	1	–	2	1	–	–	x	x	x	–
Andere Fehler beim Fahrzeugführer	1 278	911	22	169	1 289	896	40	174	–0,9	+1,7	–45,0	–2,9
Insgesamt	5 074	4 087	52	416	5 388	4 273	112	451	–5,8	–4,4	–53,6	–7,8

1) mit amtl. Kennzeichen; einschl. drei- und schweren vierrädrigen Kfz – 2) einschl. Pedelecs

13. Straßenverkehrsunfälle und verunglückte Personen im Januar 2019 nach Gemeinden

Verwaltungsbezirk a = Zusammen b = innerhalb von Ortschaften c = außerhalb von Ortschaften d = auf Bundesautobahnen		Straßenverkehrsunfälle				Verunglückte			
		insgesamt	davon			insgesamt	davon		
			mit Personen- schaden	mit schwer- wiegendem Sachschaden (i. e. S.)	sonstige Unfälle unter dem Einfluss berauschender Mittel		Getötete	Schwer-	Leicht-
								verletzte	
Kreisfreie Städte									
Düsseldorf	a	229	171	48	10	196	–	19	177
	b	213	165	38	10	188	–	18	170
	c	2	2	–	–	2	–	–	2
	d	14	4	10	–	6	–	1	5
Duisburg	a	149	111	32	6	139	–	16	123
	b	115	94	16	5	115	–	14	101
	c	2	1	1	–	2	–	–	2
	d	32	16	15	1	22	–	2	20
Essen	a	160	132	20	8	157	1	36	120
	b	142	123	11	8	145	1	33	111
	c	–	–	–	–	–	–	–	–
	d	18	9	9	–	12	–	3	9
Krefeld	a	65	47	17	1	54	1	8	45
	b	60	44	15	1	50	–	8	42
	c	5	3	2	–	4	1	–	3
	d	–	–	–	–	–	–	–	–
Mönchengladbach	a	84	62	21	1	73	–	13	60
	b	66	52	14	–	62	–	11	51
	c	9	5	3	1	6	–	1	5
	d	9	5	4	–	5	–	1	4
Mülheim an der Ruhr	a	34	30	2	2	32	–	7	25
	b	29	26	1	2	28	–	6	22
	c	2	2	–	–	2	–	–	2
	d	3	2	1	–	2	–	1	1
Oberhausen	a	73	62	7	4	68	–	3	65
	b	66	57	5	4	63	–	3	60
	c	–	–	–	–	–	–	–	–
	d	7	5	2	–	5	–	–	5
Remscheid	a	38	26	9	3	33	–	1	32
	b	30	25	2	3	31	–	1	30
	c	2	1	1	–	2	–	–	2
	d	6	–	6	–	–	–	–	–
Solingen	a	37	34	1	2	43	1	7	35
	b	35	32	1	2	41	–	7	34
	c	2	2	–	–	2	1	–	1
	d	–	–	–	–	–	–	–	–
Wuppertal	a	94	77	9	8	94	–	7	87
	b	80	68	5	7	83	–	7	76
	c	5	4	1	–	5	–	–	5
	d	9	5	3	1	6	–	–	6
Kreis Kleve	a	113	73	32	8	99	3	28	68
	b	53	33	17	3	42	1	7	34
	c	52	36	11	5	52	1	19	32
	d	8	4	4	–	5	1	2	2
Bedburg-Hau	a	1	–	1	–	–	–	–	–
	b	1	–	1	–	–	–	–	–
	c	–	–	–	–	–	–	–	–
	d	–	–	–	–	–	–	–	–
Emmerich am Rhein, Stadt	a	11	6	5	–	11	–	6	5
	b	6	3	3	–	5	–	3	2
	c	4	3	1	–	6	–	3	3
	d	1	–	1	–	–	–	–	–
Geldern, Stadt	a	9	7	–	2	8	–	6	2
	b	2	1	–	1	2	–	–	2
	c	7	6	–	1	6	–	6	–
	d	–	–	–	–	–	–	–	–

**Noch: 13. Straßenverkehrsunfälle und verunglückte Personen im Januar 2019
nach Gemeinden**

Verwaltungsbezirk a = Zusammen b = innerhalb von Ortschaften c = außerhalb von Ortschaften d = auf Bundesautobahnen		Straßenverkehrsunfälle				Verunglückte			
		insgesamt	davon			insgesamt	davon		
			mit Personen- schaden	mit schwer- wiegendem Sachschaden (i. e. S.)	sonstige Unfälle unter dem Einfluss berauschender Mittel		Getötete	Schwer- verletzte	Leicht- verletzte
Noch: Kreis Kleve									
Goch, Stadt	a	17	12	4	1	12	–	2	10
	b	12	8	4	–	8	–	1	7
	c	5	4	–	1	4	–	1	3
	d	–	–	–	–	–	–	–	–
Issum	a	5	2	2	1	2	–	–	2
	b	–	–	–	–	–	–	–	–
	c	5	2	2	1	2	–	–	2
	d	–	–	–	–	–	–	–	–
Kalkar, Stadt	a	5	4	–	1	4	–	1	3
	b	1	1	–	–	1	–	–	1
	c	4	3	–	1	3	–	1	2
	d	–	–	–	–	–	–	–	–
Kerken	a	4	4	–	–	4	1	2	1
	b	1	1	–	–	1	1	–	–
	c	3	3	–	–	3	–	2	1
	d	–	–	–	–	–	–	–	–
Kevelaer, Stadt	a	9	4	4	1	6	–	3	3
	b	4	2	1	1	3	–	–	3
	c	5	2	3	–	3	–	3	–
	d	–	–	–	–	–	–	–	–
Kleve, Stadt	a	14	7	6	1	9	–	–	9
	b	13	7	5	1	9	–	–	9
	c	1	–	1	–	–	–	–	–
	d	–	–	–	–	–	–	–	–
Kranenburg	a	2	1	1	–	1	–	–	1
	b	–	–	–	–	–	–	–	–
	c	2	1	1	–	1	–	–	1
	d	–	–	–	–	–	–	–	–
Rees, Stadt	a	9	7	2	–	8	1	2	5
	b	3	3	–	–	4	–	2	2
	c	5	4	1	–	4	1	–	3
	d	1	–	1	–	–	–	–	–
Rheurdt	a	3	2	1	–	3	–	1	2
	b	1	1	–	–	2	–	–	2
	c	1	1	–	–	1	–	1	–
	d	1	–	1	–	–	–	–	–
Straelen, Stadt	a	6	5	1	–	8	–	1	7
	b	4	3	1	–	3	–	1	2
	c	2	2	–	–	5	–	–	5
	d	–	–	–	–	–	–	–	–
Uedem	a	3	2	1	–	3	–	–	3
	b	2	2	–	–	3	–	–	3
	c	1	–	1	–	–	–	–	–
	d	–	–	–	–	–	–	–	–
Wachtendonk	a	8	6	2	–	13	1	4	8
	b	2	1	1	–	1	–	–	1
	c	3	3	–	–	9	–	2	7
	d	3	2	1	–	3	1	2	–
Weeze	a	7	4	2	1	7	–	–	7
	b	1	–	1	–	–	–	–	–
	c	4	2	1	1	5	–	–	5
	d	2	2	–	–	2	–	–	2

**Noch: 13. Straßenverkehrsunfälle und verunglückte Personen im Januar 2019
nach Gemeinden**

Verwaltungsbezirk a = Zusammen b = innerhalb von Ortschaften c = außerhalb von Ortschaften d = auf Bundesautobahnen		Straßenverkehrsunfälle				Verunglückte			
		insgesamt	davon			insgesamt	davon		
			mit Personen- schaden	mit schwer- wiegendem Sachschaden (i. e. S.)	sonstige Unfälle unter dem Einfluss berauschender Mittel		Getötete	Schwer-	Leicht-
								verletzte	
Kreis Mettmann	a	172	110	55	7	145	–	25	120
	b	114	82	29	3	103	–	21	82
	c	22	16	5	1	26	–	3	23
	d	36	12	21	3	16	–	1	15
Erkrath, Stadt	a	12	6	5	1	6	–	–	6
	b	7	5	2	–	5	–	–	5
	c	1	1	–	–	1	–	–	1
	d	4	–	3	1	–	–	–	–
Haan, Stadt	a	12	8	3	1	9	–	2	7
	b	9	5	3	1	5	–	2	3
	c	1	1	–	–	2	–	–	2
	d	2	2	–	–	2	–	–	2
Heiligenhaus, Stadt	a	5	4	1	–	4	–	3	1
	b	4	3	1	–	3	–	3	–
	c	1	1	–	–	1	–	–	1
	d	–	–	–	–	–	–	–	–
Hilden, Stadt	a	23	18	5	–	25	–	2	23
	b	18	14	4	–	19	–	2	17
	c	3	3	–	–	3	–	–	3
	d	2	1	1	–	3	–	–	3
Langenfeld (Rheinland), Stadt	a	17	12	4	1	19	–	3	16
	b	10	8	1	1	14	–	2	12
	c	–	–	–	–	–	–	–	–
	d	7	4	3	–	5	–	1	4
Mettmann, Stadt	a	7	6	1	–	6	–	2	4
	b	5	4	1	–	4	–	1	3
	c	2	2	–	–	2	–	1	1
	d	–	–	–	–	–	–	–	–
Monheim am Rhein, Stadt	a	6	5	–	1	5	–	–	5
	b	5	5	–	–	5	–	–	5
	c	1	–	–	1	–	–	–	–
	d	–	–	–	–	–	–	–	–
Ratingen, Stadt	a	66	36	29	1	53	–	8	45
	b	37	25	12	–	32	–	6	26
	c	10	6	4	–	15	–	2	13
	d	19	5	13	1	6	–	–	6
Velbert, Stadt	a	21	13	6	2	15	–	5	10
	b	17	11	5	1	13	–	5	8
	c	3	2	1	–	2	–	–	2
	d	1	–	–	1	–	–	–	–
Wülfrath, Stadt	a	3	2	1	–	3	–	–	3
	b	2	2	–	–	3	–	–	3
	c	–	–	–	–	–	–	–	–
	d	1	–	1	–	–	–	–	–
Rhein-Kreis Neuss	a	151	96	47	8	127	–	24	103
	b	80	61	17	2	74	–	14	60
	c	25	15	9	1	25	–	6	19
	d	46	20	21	5	28	–	4	24
Dormagen, Stadt	a	21	15	5	1	18	–	2	16
	b	11	9	2	–	10	–	2	8
	c	5	5	–	–	7	–	–	7
	d	5	1	3	1	1	–	–	1
Grevenbroich, Stadt	a	20	12	7	1	23	–	5	18
	b	8	6	1	1	8	–	2	6
	c	7	4	3	–	12	–	3	9
	d	5	2	3	–	3	–	–	3

**Noch: 13. Straßenverkehrsunfälle und verunglückte Personen im Januar 2019
nach Gemeinden**

Verwaltungsbezirk a = Zusammen b = innerhalb von Ortschaften c = außerhalb von Ortschaften d = auf Bundesautobahnen		Straßenverkehrsunfälle				Verunglückte			
		insgesamt	davon			insgesamt	davon		
			mit Personen- schaden	mit schwer- wiegendem Sachschaden (i. e. S.)	sonstige Unfälle unter dem Einfluss berauschender Mittel		Getötete	Schwer- verletzte	Leicht- verletzte
Noch: Rhein-Kreis Neuss									
Jüchen	a	13	7	6	–	10	–	2	8
	b	3	3	–	–	4	–	–	4
	c	4	3	1	–	3	–	1	2
	d	6	1	5	–	3	–	1	2
Kaarst, Stadt	a	13	10	2	1	11	–	1	10
	b	7	6	1	–	7	–	1	6
	c	–	–	–	–	–	–	–	–
	d	6	4	1	1	4	–	–	4
Korschenbroich, Stadt	a	5	3	2	–	3	–	1	2
	b	4	2	2	–	2	–	–	2
	c	1	1	–	–	1	–	1	–
	d	–	–	–	–	–	–	–	–
Meerbusch, Stadt	a	17	11	3	3	14	–	2	12
	b	11	9	1	1	12	–	1	11
	c	–	–	–	–	–	–	–	–
	d	6	2	2	2	2	–	1	1
Neuss, Stadt	a	54	36	17	1	46	–	10	36
	b	32	25	7	–	30	–	8	22
	c	4	1	3	–	1	–	–	1
	d	18	10	7	1	15	–	2	13
Rommerskirchen	a	8	2	5	1	2	–	1	1
	b	4	1	3	–	1	–	–	1
	c	4	1	2	1	1	–	1	–
	d	–	–	–	–	–	–	–	–
Kreis Viersen	a	100	87	10	3	110	–	23	87
	b	63	59	2	2	70	–	13	57
	c	23	22	–	1	32	–	9	23
	d	14	6	8	–	8	–	1	7
Brüggen	a	3	3	–	–	3	–	2	1
	b	1	1	–	–	1	–	–	1
	c	2	2	–	–	2	–	2	–
	d	–	–	–	–	–	–	–	–
Grefrath	a	1	1	–	–	1	–	–	1
	b	1	1	–	–	1	–	–	1
	c	–	–	–	–	–	–	–	–
	d	–	–	–	–	–	–	–	–
Kempen, Stadt	a	14	11	1	2	13	–	–	13
	b	7	6	–	1	7	–	–	7
	c	5	4	–	1	5	–	–	5
	d	2	1	1	–	1	–	–	1
Nettetal, Stadt	a	20	17	3	–	26	–	6	20
	b	13	12	1	–	16	–	3	13
	c	5	5	–	–	10	–	3	7
	d	2	–	2	–	–	–	–	–
Niederkrüchten	a	6	3	3	–	3	–	2	1
	b	1	1	–	–	1	–	–	1
	c	2	2	–	–	2	–	2	–
	d	3	–	3	–	–	–	–	–
Schwalmtal	a	4	4	–	–	6	–	2	4
	b	2	2	–	–	2	–	1	1
	c	2	2	–	–	4	–	1	3
	d	–	–	–	–	–	–	–	–
Tönisvorst, Stadt	a	9	8	–	1	8	–	1	7
	b	8	7	–	1	7	–	1	6
	c	1	1	–	–	1	–	–	1
	d	–	–	–	–	–	–	–	–

**Noch: 13. Straßenverkehrsunfälle und verunglückte Personen im Januar 2019
nach Gemeinden**

Verwaltungsbezirk a = Zusammen b = innerhalb von Ortschaften c = außerhalb von Ortschaften d = auf Bundesautobahnen		Straßenverkehrsunfälle				Verunglückte			
		insgesamt	davon			insgesamt	davon		
			mit Personen- schaden	mit schwer- wiegendem Sachschaden (i. e. S.)	sonstige Unfälle unter dem Einfluss berauschender Mittel		Getötete	Schwer- verletzte	Leicht- verletzte
Noch: Kreis Viersen									
Viersen, Stadt	a	24	23	1	–	29	–	5	24
	b	22	21	1	–	27	–	5	22
	c	1	1	–	–	1	–	–	1
	d	1	1	–	–	1	–	–	1
Willich, Stadt	a	19	17	2	–	21	–	5	16
	b	8	8	–	–	8	–	3	5
	c	5	5	–	–	7	–	1	6
	d	6	4	2	–	6	–	1	5
Kreis Wesel	a	132	102	23	7	146	2	30	114
	b	76	57	14	5	74	–	14	60
	c	43	38	3	2	59	2	13	44
	d	13	7	6	–	13	–	3	10
Alpen	a	6	5	1	–	6	1	1	4
	b	5	4	1	–	5	–	1	4
	c	1	1	–	–	1	1	–	–
	d	–	–	–	–	–	–	–	–
Dinslaken, Stadt	a	22	17	3	2	28	–	6	22
	b	15	10	3	2	14	–	3	11
	c	6	6	–	–	13	–	3	10
	d	1	1	–	–	1	–	–	1
Hamminkeln, Stadt	a	3	2	1	–	3	–	1	2
	b	1	1	–	–	1	–	–	1
	c	1	1	–	–	2	–	1	1
	d	1	–	1	–	–	–	–	–
Hünxe	a	10	7	2	1	9	–	2	7
	b	2	1	1	–	1	–	–	1
	c	5	4	–	1	6	–	1	5
	d	3	2	1	–	2	–	1	1
Kamp-Lintfort, Stadt	a	17	12	4	1	17	–	2	15
	b	11	6	4	1	8	–	2	6
	c	4	4	–	–	5	–	–	5
	d	2	2	–	–	4	–	–	4
Moers, Stadt	a	29	26	2	1	40	–	8	32
	b	18	17	–	1	22	–	5	17
	c	7	7	–	–	12	–	1	11
	d	4	2	2	–	6	–	2	4
Neukirchen-Vluyn, Stadt	a	8	6	1	1	9	1	1	7
	b	5	5	–	–	7	–	1	6
	c	2	1	–	1	2	1	–	1
	d	1	–	1	–	–	–	–	–
Rheinberg, Stadt	a	3	2	1	–	2	–	–	2
	b	1	1	–	–	1	–	–	1
	c	2	1	1	–	1	–	–	1
	d	–	–	–	–	–	–	–	–
Schermbeck	a	5	3	2	–	4	–	2	2
	b	1	–	1	–	–	–	–	–
	c	4	3	1	–	4	–	2	2
	d	–	–	–	–	–	–	–	–
Sonsbeck	a	2	1	1	–	1	–	–	1
	b	–	–	–	–	–	–	–	–
	c	1	1	–	–	1	–	–	1
	d	1	–	1	–	–	–	–	–
Voerde (Niederrhein), Stadt	a	2	–	1	1	–	–	–	–
	b	2	–	1	1	–	–	–	–
	c	–	–	–	–	–	–	–	–
	d	–	–	–	–	–	–	–	–

**Noch: 13. Straßenverkehrsunfälle und verunglückte Personen im Januar 2019
nach Gemeinden**

Verwaltungsbezirk a = Zusammen b = innerhalb von Ortschaften c = außerhalb von Ortschaften d = auf Bundesautobahnen		Straßenverkehrsunfälle				Verunglückte			
		insgesamt	davon			insgesamt	davon		
			mit Personen- schaden	mit schwer- wiegendem Sachschaden (i. e. S.)	sonstige Unfälle unter dem Einfluss berauschender Mittel		Getötete	Schwer-	Leicht-
								verletzte	
Noch: Kreis Wesel									
Wesel, Stadt	a	21	18	3	–	23	–	7	16
	b	13	10	3	–	12	–	2	10
	c	8	8	–	–	11	–	5	6
	d	–	–	–	–	–	–	–	–
Xanten, Stadt	a	4	3	1	–	4	–	–	4
	b	2	2	–	–	3	–	–	3
	c	2	1	1	–	1	–	–	1
	d	–	–	–	–	–	–	–	–
Regierungsbezirk Düsseldorf	a	1 631	1 220	333	78	1 516	8	247	1 261
	b	1 222	978	187	57	1 169	2	177	990
	c	194	147	36	11	219	5	51	163
	d	215	95	110	10	128	1	19	108
Kreisfreie Städte									
Bonn	a	114	103	8	3	115	1	17	97
	b	101	91	7	3	100	–	12	88
	c	4	4	–	–	5	1	1	3
	d	9	8	1	–	10	–	4	6
Köln	a	401	284	101	16	351	4	50	297
	b	342	255	72	15	314	4	38	272
	c	7	3	3	1	3	–	1	2
	d	52	26	26	–	34	–	11	23
Leverkusen	a	58	44	7	7	54	1	12	41
	b	54	40	7	7	49	1	10	38
	c	–	–	–	–	–	–	–	–
	d	4	4	–	–	5	–	2	3
Städteregion Aachen	a	186	127	52	7	156	1	21	134
	b	149	106	36	7	128	–	15	113
	c	14	11	3	–	14	1	3	10
	d	23	10	13	–	14	–	3	11
Aachen, kreisfreie Stadt	a	90	72	14	4	92	1	11	80
	b	73	60	9	4	78	–	7	71
	c	4	4	–	–	6	1	2	3
	d	13	8	5	–	8	–	2	6
Alsdorf, Stadt	a	19	8	10	1	8	–	2	6
	b	12	6	5	1	6	–	2	4
	c	5	2	3	–	2	–	–	2
	d	2	–	2	–	–	–	–	–
Baesweiler, Stadt	a	5	3	2	–	5	–	–	5
	b	5	3	2	–	5	–	–	5
	c	–	–	–	–	–	–	–	–
	d	–	–	–	–	–	–	–	–
Eschweiler, Stadt	a	21	11	8	2	12	–	3	9
	b	15	10	3	2	10	–	3	7
	c	1	1	–	–	2	–	–	2
	d	5	–	5	–	–	–	–	–
Herzogenrath, Stadt	a	8	7	1	–	8	–	–	8
	b	8	7	1	–	8	–	–	8
	c	–	–	–	–	–	–	–	–
	d	–	–	–	–	–	–	–	–
Monschau, Stadt	a	4	2	2	–	2	–	–	2
	b	4	2	2	–	2	–	–	2
	c	–	–	–	–	–	–	–	–
	d	–	–	–	–	–	–	–	–

**Noch: 13. Straßenverkehrsunfälle und verunglückte Personen im Januar 2019
nach Gemeinden**

Verwaltungsbezirk a = Zusammen b = innerhalb von Ortschaften c = außerhalb von Ortschaften d = auf Bundesautobahnen		Straßenverkehrsunfälle				Verunglückte			
		insgesamt	davon			insgesamt	davon		
			mit Personen- schaden	mit schwer- wiegendem Sachschaden (i. e. S.)	sonstige Unfälle unter dem Einfluss berauschender Mittel		Getötete	Schwer- verletzte	Leicht- verletzte
Noch: Städteregion Aachen									
Roetgen	a	4	2	2	–	2	–	–	2
	b	4	2	2	–	2	–	–	2
	c	–	–	–	–	–	–	–	–
	d	–	–	–	–	–	–	–	–
Simmerath	a	1	–	1	–	–	–	–	–
	b	1	–	1	–	–	–	–	–
	c	–	–	–	–	–	–	–	–
	d	–	–	–	–	–	–	–	–
Stolberg (Rheinland), Stadt	a	22	12	10	–	12	–	3	9
	b	19	9	10	–	9	–	2	7
	c	3	3	–	–	3	–	1	2
	d	–	–	–	–	–	–	–	–
Würselen, Stadt	a	12	10	2	–	15	–	2	13
	b	8	7	1	–	8	–	1	7
	c	1	1	–	–	1	–	–	1
	d	3	2	1	–	6	–	1	5
Kreis Düren	a	141	74	61	6	96	–	7	89
	b	92	53	35	4	68	–	5	63
	c	42	18	23	1	24	–	2	22
	d	7	3	3	1	4	–	–	4
Aldenhoven	a	9	3	5	1	3	–	–	3
	b	4	2	2	–	2	–	–	2
	c	4	1	3	–	1	–	–	1
	d	1	–	–	1	–	–	–	–
Düren, Stadt	a	61	38	21	2	48	–	3	45
	b	53	34	17	2	43	–	3	40
	c	6	3	3	–	3	–	–	3
	d	2	1	1	–	2	–	–	2
Heimbach, Stadt	a	2	1	–	1	4	–	–	4
	b	–	–	–	–	–	–	–	–
	c	2	1	–	1	4	–	–	4
	d	–	–	–	–	–	–	–	–
Hürtgenwald	a	–	–	–	–	–	–	–	–
	b	–	–	–	–	–	–	–	–
	c	–	–	–	–	–	–	–	–
	d	–	–	–	–	–	–	–	–
Inden	a	1	1	–	–	1	–	–	1
	b	1	1	–	–	1	–	–	1
	c	–	–	–	–	–	–	–	–
	d	–	–	–	–	–	–	–	–
Jülich, Stadt	a	19	8	11	–	10	–	–	10
	b	11	5	6	–	6	–	–	6
	c	6	2	4	–	3	–	–	3
	d	2	1	1	–	1	–	–	1
Kreuzau	a	4	4	–	–	4	–	1	3
	b	2	2	–	–	2	–	–	2
	c	2	2	–	–	2	–	1	1
	d	–	–	–	–	–	–	–	–
Langerwehe	a	7	2	4	1	4	–	–	4
	b	5	2	2	1	4	–	–	4
	c	2	–	2	–	–	–	–	–
	d	–	–	–	–	–	–	–	–
Linnich, Stadt	a	6	1	5	–	1	–	–	1
	b	3	–	3	–	–	–	–	–
	c	3	1	2	–	1	–	–	1
	d	–	–	–	–	–	–	–	–

**Noch: 13. Straßenverkehrsunfälle und verunglückte Personen im Januar 2019
nach Gemeinden**

Verwaltungsbezirk a = Zusammen b = innerhalb von Ortschaften c = außerhalb von Ortschaften d = auf Bundesautobahnen		Straßenverkehrsunfälle				Verunglückte			
		insgesamt	davon			insgesamt	davon		
			mit Personen- schaden	mit schwer- wiegendem Sachschaden (i. e. S.)	sonstige Unfälle unter dem Einfluss berauschender Mittel		Getötete	Schwer- verletzte	Leicht- verletzte
Noch: Kreis Düren									
Merzenich	a	6	4	2	–	4	–	–	4
	b	3	3	–	–	3	–	–	3
	c	2	1	1	–	1	–	–	1
	d	1	–	1	–	–	–	–	–
Nideggen, Stadt	a	6	2	3	1	2	–	–	2
	b	4	1	2	1	1	–	–	1
	c	2	1	1	–	1	–	–	1
	d	–	–	–	–	–	–	–	–
Niederzier	a	11	5	6	–	9	–	3	6
	b	3	2	1	–	5	–	2	3
	c	7	2	5	–	3	–	1	2
	d	1	1	–	–	1	–	–	1
Nörvenich	a	2	2	–	–	2	–	–	2
	b	1	1	–	–	1	–	–	1
	c	1	1	–	–	1	–	–	1
	d	–	–	–	–	–	–	–	–
Titz	a	4	1	3	–	2	–	–	2
	b	1	–	1	–	–	–	–	–
	c	3	1	2	–	2	–	–	2
	d	–	–	–	–	–	–	–	–
Vettweiß	a	3	2	1	–	2	–	–	2
	b	1	–	1	–	–	–	–	–
	c	2	2	–	–	2	–	–	2
	d	–	–	–	–	–	–	–	–
Rhein-Erft-Kreis	a	104	85	13	6	109	1	6	102
	b	57	48	5	4	56	–	2	54
	c	33	28	3	2	42	1	3	38
	d	14	9	5	–	11	–	1	10
Bedburg, Stadt	a	9	7	1	1	8	–	–	8
	b	5	4	–	1	4	–	–	4
	c	2	2	–	–	2	–	–	2
	d	2	1	1	–	2	–	–	2
Bergheim, Stadt	a	12	10	1	1	15	–	1	14
	b	9	7	1	1	12	–	1	11
	c	3	3	–	–	3	–	–	3
	d	–	–	–	–	–	–	–	–
Brühl, Stadt	a	9	8	1	–	9	–	1	8
	b	6	6	–	–	7	–	–	7
	c	1	1	–	–	1	–	–	1
	d	2	1	1	–	1	–	1	–
Elsdorf, Stadt	a	6	4	2	–	4	–	–	4
	b	4	3	1	–	3	–	–	3
	c	2	1	1	–	1	–	–	1
	d	–	–	–	–	–	–	–	–
Erfstadt, Stadt	a	12	8	3	1	10	–	1	9
	b	4	3	1	–	4	–	–	4
	c	6	4	1	1	5	–	1	4
	d	2	1	1	–	1	–	–	1
Frechen, Stadt	a	9	7	2	–	8	–	1	7
	b	5	4	1	–	4	–	1	3
	c	2	2	–	–	2	–	–	2
	d	2	1	1	–	2	–	–	2
Hürth, Stadt	a	11	10	1	–	11	–	–	11
	b	7	7	–	–	7	–	–	7
	c	3	2	1	–	3	–	–	3
	d	1	1	–	–	1	–	–	1

**Noch: 13. Straßenverkehrsunfälle und verunglückte Personen im Januar 2019
nach Gemeinden**

Verwaltungsbezirk a = Zusammen b = innerhalb von Ortschaften c = außerhalb von Ortschaften d = auf Bundesautobahnen		Straßenverkehrsunfälle				Verunglückte			
		insgesamt	davon			insgesamt	davon		
			mit Personen- schaden	mit schwer- wiegendem Sachschaden (i. e. S.)	sonstige Unfälle unter dem Einfluss berauschender Mittel		Getötete	Schwer- verletzte	Leicht- verletzte
Noch: Rhein-Erft-Kreis									
Kerpen, Stadt	a	19	16	2	1	22	—	—	22
	b	8	6	1	1	6	—	—	6
	c	6	6	—	—	12	—	—	12
	d	5	4	1	—	4	—	—	4
Pulheim, Stadt	a	13	11	—	2	17	1	2	14
	b	6	5	—	1	6	—	—	6
	c	7	6	—	1	11	1	2	8
	d	—	—	—	—	—	—	—	—
Wesseling, Stadt	a	4	4	—	—	5	—	—	5
	b	3	3	—	—	3	—	—	3
	c	1	1	—	—	2	—	—	2
	d	—	—	—	—	—	—	—	—
Kreis Euskirchen	a	54	33	15	6	45	1	11	33
	b	25	14	5	6	17	1	2	14
	c	24	17	7	—	24	—	9	15
	d	5	2	3	—	4	—	—	4
Bad Münstereifel, Stadt	a	2	1	1	—	1	—	—	1
	b	1	1	—	—	1	—	—	1
	c	1	—	1	—	—	—	—	—
	d	—	—	—	—	—	—	—	—
Blankenheim	a	—	—	—	—	—	—	—	—
	b	—	—	—	—	—	—	—	—
	c	—	—	—	—	—	—	—	—
	d	—	—	—	—	—	—	—	—
Dahlem	a	—	—	—	—	—	—	—	—
	b	—	—	—	—	—	—	—	—
	c	—	—	—	—	—	—	—	—
	d	—	—	—	—	—	—	—	—
Euskirchen, Stadt	a	20	14	5	1	20	1	3	16
	b	12	8	3	1	9	1	—	8
	c	7	5	2	—	8	—	3	5
	d	1	1	—	—	3	—	—	3
Hellenthal	a	2	1	—	1	1	—	1	—
	b	1	—	—	1	—	—	—	—
	c	1	1	—	—	1	—	1	—
	d	—	—	—	—	—	—	—	—
Kall	a	4	1	2	1	1	—	—	1
	b	1	—	—	1	—	—	—	—
	c	3	1	2	—	1	—	—	1
	d	—	—	—	—	—	—	—	—
Mechernich, Stadt	a	8	4	2	2	6	—	1	5
	b	4	1	1	2	2	—	—	2
	c	4	3	1	—	4	—	1	3
	d	—	—	—	—	—	—	—	—
Nettersheim	a	6	3	3	—	3	—	1	2
	b	1	1	—	—	1	—	—	1
	c	2	1	1	—	1	—	1	—
	d	3	1	2	—	1	—	—	1
Schleiden, Stadt	a	1	1	—	—	1	—	1	—
	b	1	1	—	—	1	—	1	—
	c	—	—	—	—	—	—	—	—
	d	—	—	—	—	—	—	—	—
Weilerswist	a	5	4	1	—	6	—	3	3
	b	1	1	—	—	2	—	—	2
	c	3	3	—	—	4	—	3	1
	d	1	—	1	—	—	—	—	—
Zülpich, Stadt	a	6	4	1	1	6	—	1	5
	b	3	1	1	1	1	—	1	—
	c	3	3	—	—	5	—	—	5
	d	—	—	—	—	—	—	—	—

**Noch: 13. Straßenverkehrsunfälle und verunglückte Personen im Januar 2019
nach Gemeinden**

Verwaltungsbezirk a = Zusammen b = innerhalb von Ortschaften c = außerhalb von Ortschaften d = auf Bundesautobahnen		Straßenverkehrsunfälle				Verunglückte			
		insgesamt	davon			insgesamt	davon		
			mit Personen- schaden	mit schwer- wiegendem Sachschaden (i. e. S.)	sonstige Unfälle unter dem Einfluss berauschender Mittel		Getötete	Schwer-	Leicht-
								verletzte	
Kreis Heinsberg	a	76	51	21	4	69	1	8	60
	b	57	36	17	4	52	–	5	47
	c	15	12	3	–	14	1	2	11
	d	4	3	1	–	3	–	1	2
Erkelenz, Stadt	a	24	20	4	–	31	–	4	27
	b	16	14	2	–	23	–	2	21
	c	6	5	1	–	7	–	2	5
	d	2	1	1	–	1	–	–	1
Gangelt	a	4	3	1	–	3	1	–	2
	b	2	1	1	–	1	–	–	1
	c	2	2	–	–	2	1	–	1
	d	–	–	–	–	–	–	–	–
Geilenkirchen, Stadt	a	2	2	–	–	2	–	–	2
	b	1	1	–	–	1	–	–	1
	c	1	1	–	–	1	–	–	1
	d	–	–	–	–	–	–	–	–
Heinsberg, Stadt	a	17	13	3	1	19	–	2	17
	b	15	12	2	1	18	–	2	16
	c	2	1	1	–	1	–	–	1
	d	–	–	–	–	–	–	–	–
Hückelhoven, Stadt	a	12	6	5	1	7	–	2	5
	b	7	2	4	1	3	–	1	2
	c	3	2	1	–	2	–	–	2
	d	2	2	–	–	2	–	1	1
Selfkant	a	1	1	–	–	1	–	–	1
	b	1	1	–	–	1	–	–	1
	c	–	–	–	–	–	–	–	–
	d	–	–	–	–	–	–	–	–
Übach-Palenberg, Stadt	a	8	3	4	1	3	–	–	3
	b	8	3	4	1	3	–	–	3
	c	–	–	–	–	–	–	–	–
	d	–	–	–	–	–	–	–	–
Waldfeucht	a	1	–	1	–	–	–	–	–
	b	1	–	1	–	–	–	–	–
	c	–	–	–	–	–	–	–	–
	d	–	–	–	–	–	–	–	–
Wassenberg, Stadt	a	3	2	1	–	2	–	–	2
	b	2	1	1	–	1	–	–	1
	c	1	1	–	–	1	–	–	1
	d	–	–	–	–	–	–	–	–
Wegberg, Stadt	a	4	1	2	1	1	–	–	1
	b	4	1	2	1	1	–	–	1
	c	–	–	–	–	–	–	–	–
	d	–	–	–	–	–	–	–	–
Oberbergischer Kreis	a	90	64	24	2	84	2	16	66
	b	49	35	13	1	44	1	8	35
	c	37	25	11	1	36	1	7	28
	d	4	4	–	–	4	–	1	3
Bergneustadt, Stadt	a	6	5	1	–	6	–	–	6
	b	5	4	1	–	5	–	–	5
	c	1	1	–	–	1	–	–	1
	d	–	–	–	–	–	–	–	–
Engelskirchen	a	5	3	2	–	4	–	2	2
	b	2	2	–	–	2	–	1	1
	c	3	1	2	–	2	–	1	1
	d	–	–	–	–	–	–	–	–

**Noch: 13. Straßenverkehrsunfälle und verunglückte Personen im Januar 2019
nach Gemeinden**

Verwaltungsbezirk a = Zusammen b = innerhalb von Ortschaften c = außerhalb von Ortschaften d = auf Bundesautobahnen		Straßenverkehrsunfälle				Verunglückte			
		insgesamt	davon			insgesamt	davon		
			mit Personen- schaden	mit schwer- wiegendem Sachschaden (i. e. S.)	sonstige Unfälle unter dem Einfluss berauschender Mittel		Getötete	Schwer- verletzte	Leicht-
Noch: Oberbergischer Kreis									
Gummersbach, Stadt	a	16	9	7	–	12	1	2	9
	b	9	6	3	–	8	1	1	6
	c	7	3	4	–	4	–	1	3
	d	–	–	–	–	–	–	–	–
Hückeswagen, Stadt	a	4	2	2	–	2	–	–	2
	b	4	2	2	–	2	–	–	2
	c	–	–	–	–	–	–	–	–
	d	–	–	–	–	–	–	–	–
Lindlar	a	6	5	–	1	9	–	4	5
	b	5	4	–	1	8	–	3	5
	c	1	1	–	–	1	–	1	–
	d	–	–	–	–	–	–	–	–
Marienheide	a	5	5	–	–	6	–	–	6
	b	2	2	–	–	2	–	–	2
	c	3	3	–	–	4	–	–	4
	d	–	–	–	–	–	–	–	–
Morsbach	a	2	–	2	–	–	–	–	–
	b	1	–	1	–	–	–	–	–
	c	1	–	1	–	–	–	–	–
	d	–	–	–	–	–	–	–	–
Nümbrecht	a	4	4	–	–	9	–	2	7
	b	1	1	–	–	2	–	1	1
	c	3	3	–	–	7	–	1	6
	d	–	–	–	–	–	–	–	–
Radevormwald, Stadt	a	3	1	1	1	1	–	1	–
	b	1	1	–	–	1	–	1	–
	c	2	–	1	1	–	–	–	–
	d	–	–	–	–	–	–	–	–
Reichshof	a	13	9	4	–	10	–	2	8
	b	2	–	2	–	–	–	–	–
	c	7	5	2	–	6	–	1	5
	d	4	4	–	–	4	–	1	3
Waldbröl, Stadt	a	9	7	2	–	10	1	2	7
	b	7	5	2	–	6	–	1	5
	c	2	2	–	–	4	1	1	2
	d	–	–	–	–	–	–	–	–
Wiehl, Stadt	a	10	9	1	–	10	–	1	9
	b	7	6	1	–	6	–	–	6
	c	3	3	–	–	4	–	1	3
	d	–	–	–	–	–	–	–	–
Wipperfürth, Stadt	a	7	5	2	–	5	–	–	5
	b	3	2	1	–	2	–	–	2
	c	4	3	1	–	3	–	–	3
	d	–	–	–	–	–	–	–	–
Rheinisch-Bergischer Kreis	a	92	60	30	2	75	–	14	61
	b	64	46	16	2	53	–	5	48
	c	15	8	7	–	15	–	7	8
	d	13	6	7	–	7	–	2	5
Bergisch Gladbach, Stadt	a	37	29	8	–	35	–	2	33
	b	34	27	7	–	32	–	–	32
	c	2	1	1	–	2	–	2	–
	d	1	1	–	–	1	–	–	1
Burscheid, Stadt	a	15	9	5	1	11	–	5	6
	b	8	5	2	1	5	–	1	4
	c	4	1	3	–	2	–	2	–
	d	3	3	–	–	4	–	2	2

**Noch: 13. Straßenverkehrsunfälle und verunglückte Personen im Januar 2019
nach Gemeinden**

Verwaltungsbezirk a = Zusammen b = innerhalb von Ortschaften c = außerhalb von Ortschaften d = auf Bundesautobahnen		Straßenverkehrsunfälle				Verunglückte			
		insgesamt	davon			insgesamt	davon		
			mit Personen- schaden	mit schwer- wiegendem Sachschaden (i. e. S.)	sonstige Unfälle unter dem Einfluss berauschender Mittel		Getötete	Schwer- verletzte	Leicht- verletzte
Noch: Rheinisch-Bergischer Kreis									
Kürten	a	6	6	–	–	7	–	2	5
	b	2	2	–	–	2	–	1	1
	c	4	4	–	–	5	–	1	4
	d	–	–	–	–	–	–	–	–
Leichlingen (Rheinland), Stadt	a	5	2	3	–	2	–	–	2
	b	5	2	3	–	2	–	–	2
	c	–	–	–	–	–	–	–	–
	d	–	–	–	–	–	–	–	–
Odenthal	a	3	3	–	–	3	–	2	1
	b	3	3	–	–	3	–	2	1
	c	–	–	–	–	–	–	–	–
	d	–	–	–	–	–	–	–	–
Overath, Stadt	a	10	5	5	–	6	–	1	5
	b	4	3	1	–	4	–	1	3
	c	2	–	2	–	–	–	–	–
	d	4	2	2	–	2	–	–	2
Rösrath, Stadt	a	4	2	2	–	2	–	–	2
	b	3	2	1	–	2	–	–	2
	c	–	–	–	–	–	–	–	–
	d	1	–	1	–	–	–	–	–
Wermelskirchen, Stadt	a	12	4	7	1	9	–	2	7
	b	5	2	2	1	3	–	–	3
	c	3	2	1	–	6	–	2	4
	d	4	–	4	–	–	–	–	–
Rhein-Sieg-Kreis	a	174	126	37	11	167	1	23	143
	b	101	71	23	7	85	–	5	80
	c	49	42	3	4	64	1	13	50
	d	24	13	11	–	18	–	5	13
Alfter	a	2	2	–	–	4	–	–	4
	b	1	1	–	–	3	–	–	3
	c	1	1	–	–	1	–	–	1
	d	–	–	–	–	–	–	–	–
Bad Honnef, Stadt	a	5	3	2	–	5	–	2	3
	b	3	2	1	–	3	–	–	3
	c	–	–	–	–	–	–	–	–
	d	2	1	1	–	2	–	2	–
Bornheim, Stadt	a	8	7	1	–	9	–	1	8
	b	5	4	1	–	5	–	–	5
	c	2	2	–	–	2	–	–	2
	d	1	1	–	–	2	–	1	1
Eitorf	a	6	3	2	1	5	–	–	5
	b	4	2	2	–	2	–	–	2
	c	2	1	–	1	3	–	–	3
	d	–	–	–	–	–	–	–	–
Hennef (Sieg), Stadt	a	12	9	1	2	11	–	3	8
	b	9	6	1	2	6	–	1	5
	c	1	1	–	–	2	–	2	–
	d	2	2	–	–	3	–	–	3
Königswinter, Stadt	a	20	15	5	–	21	–	4	17
	b	11	9	2	–	14	–	2	12
	c	5	5	–	–	6	–	1	5
	d	4	1	3	–	1	–	1	–
Lohmar, Stadt	a	8	6	1	1	11	–	2	9
	b	3	1	1	1	3	–	–	3
	c	4	4	–	–	6	–	2	4
	d	1	1	–	–	2	–	–	2

**Noch: 13. Straßenverkehrsunfälle und verunglückte Personen im Januar 2019
nach Gemeinden**

Verwaltungsbezirk a = Zusammen b = innerhalb von Ortschaften c = außerhalb von Ortschaften d = auf Bundesautobahnen		Straßenverkehrsunfälle				Verunglückte			
		insgesamt	davon			insgesamt	davon		
			mit Personen- schaden	mit schwer- wiegendem Sachschaden (i. e. S.)	sonstige Unfälle unter dem Einfluss berauschender Mittel		Getötete	Schwer- verletzte	Leicht- verletzte
Noch: Rhein-Sieg-Kreis									
Meckenheim, Stadt	a	4	4	–	–	4	–	2	2
	b	2	2	–	–	2	–	1	1
	c	2	2	–	–	2	–	1	1
	d	–	–	–	–	–	–	–	–
Much	a	4	1	2	1	1	–	–	1
	b	2	–	1	1	–	–	–	–
	c	2	1	1	–	1	–	–	1
	d	–	–	–	–	–	–	–	–
Neunkirchen-Seelscheid	a	3	2	–	1	2	–	1	1
	b	1	–	–	1	–	–	–	–
	c	2	2	–	–	2	–	1	1
	d	–	–	–	–	–	–	–	–
Niederkassel, Stadt	a	8	8	–	–	8	–	1	7
	b	6	6	–	–	6	–	1	5
	c	2	2	–	–	2	–	–	2
	d	–	–	–	–	–	–	–	–
Rheinbach, Stadt	a	7	6	1	–	12	–	–	12
	b	3	3	–	–	3	–	–	3
	c	3	3	–	–	9	–	–	9
	d	1	–	1	–	–	–	–	–
Ruppichteroth	a	5	1	2	2	2	–	–	2
	b	2	–	1	1	–	–	–	–
	c	3	1	1	1	2	–	–	2
	d	–	–	–	–	–	–	–	–
Sankt Augustin, Stadt	a	19	13	4	2	14	–	–	14
	b	12	10	1	1	10	–	–	10
	c	2	1	–	1	1	–	–	1
	d	5	2	3	–	3	–	–	3
Siegburg, Stadt	a	18	14	4	–	18	–	2	16
	b	10	7	3	–	9	–	–	9
	c	6	6	–	–	8	–	1	7
	d	2	1	1	–	1	–	1	–
Swisttal	a	4	3	1	–	5	–	–	5
	b	–	–	–	–	–	–	–	–
	c	2	2	–	–	4	–	–	4
	d	2	1	1	–	1	–	–	1
Troisdorf, Stadt	a	30	21	9	–	22	–	1	21
	b	22	15	7	–	16	–	–	16
	c	4	3	1	–	3	–	1	2
	d	4	3	1	–	3	–	–	3
Wachtberg	a	3	3	–	–	5	–	3	2
	b	2	2	–	–	2	–	–	2
	c	1	1	–	–	3	–	3	–
	d	–	–	–	–	–	–	–	–
Windeck	a	8	5	2	1	8	1	1	6
	b	3	1	2	–	1	–	–	1
	c	5	4	–	1	7	1	1	5
	d	–	–	–	–	–	–	–	–
Regierungsbezirk Köln	a	1 490	1 051	369	70	1 321	13	185	1 123
	b	1 091	795	236	60	966	7	107	852
	c	240	168	63	9	241	6	48	187
	d	159	88	70	1	114	–	30	84

**Noch: 13. Straßenverkehrsunfälle und verunglückte Personen im Januar 2019
nach Gemeinden**

Verwaltungsbezirk a = Zusammen b = innerhalb von Ortschaften c = außerhalb von Ortschaften d = auf Bundesautobahnen		Straßenverkehrsunfälle				Verunglückte			
		insgesamt	davon			insgesamt	davon		
			mit Personen- schaden	mit schwer- wiegendem Sachschaden (i. e. S.)	sonstige Unfälle unter dem Einfluss berauschender Mittel		Getötete	Schwer- verletzte	Leicht- verletzte
Kreisfreie Städte									
Bottrop	a	38	25	11	2	32	–	4	28
	b	28	20	6	2	23	–	2	21
	c	6	4	2	–	8	–	2	6
	d	4	1	3	–	1	–	–	1
Gelsenkirchen	a	91	62	27	2	84	–	10	74
	b	73	52	19	2	67	–	5	62
	c	9	6	3	–	7	–	1	6
	d	9	4	5	–	10	–	4	6
Münster	a	127	107	14	6	118	–	19	99
	b	113	95	12	6	103	–	16	87
	c	9	8	1	–	11	–	2	9
	d	5	4	1	–	4	–	1	3
Kreis Borken	a	137	111	23	3	138	–	21	117
	b	89	73	13	3	84	–	9	75
	c	42	34	8	–	49	–	9	40
	d	6	4	2	–	5	–	3	2
Ahaus, Stadt	a	15	10	5	–	11	–	–	11
	b	11	7	4	–	8	–	–	8
	c	4	3	1	–	3	–	–	3
	d	–	–	–	–	–	–	–	–
Bocholt, Stadt	a	31	30	1	–	31	–	2	29
	b	28	27	1	–	28	–	2	26
	c	3	3	–	–	3	–	–	3
	d	–	–	–	–	–	–	–	–
Borken, Stadt	a	15	10	5	–	15	–	1	14
	b	11	7	4	–	10	–	1	9
	c	4	3	1	–	5	–	–	5
	d	–	–	–	–	–	–	–	–
Gescher, Stadt	a	10	7	3	–	10	–	4	6
	b	5	4	1	–	4	–	1	3
	c	3	2	1	–	5	–	2	3
	d	2	1	1	–	1	–	1	–
Gronau (Westfalen), Stadt	a	20	15	3	2	18	–	4	14
	b	14	11	1	2	13	–	2	11
	c	6	4	2	–	5	–	2	3
	d	–	–	–	–	–	–	–	–
Heek	a	3	2	1	–	3	–	2	1
	b	–	–	–	–	–	–	–	–
	c	2	1	1	–	2	–	2	–
	d	1	1	–	–	1	–	–	1
Heiden	a	3	3	–	–	4	–	2	2
	b	–	–	–	–	–	–	–	–
	c	2	2	–	–	3	–	1	2
	d	1	1	–	–	1	–	1	–
Isselburg, Stadt	a	1	1	–	–	1	–	–	1
	b	–	–	–	–	–	–	–	–
	c	1	1	–	–	1	–	–	1
	d	–	–	–	–	–	–	–	–
Legden	a	4	2	2	–	3	–	1	2
	b	–	–	–	–	–	–	–	–
	c	2	1	1	–	1	–	–	1
	d	2	1	1	–	2	–	1	1
Raesfeld	a	1	1	–	–	2	–	–	2
	b	1	1	–	–	2	–	–	2
	c	–	–	–	–	–	–	–	–
	d	–	–	–	–	–	–	–	–

**Noch: 13. Straßenverkehrsunfälle und verunglückte Personen im Januar 2019
nach Gemeinden**

Verwaltungsbezirk a = Zusammen b = innerhalb von Ortschaften c = außerhalb von Ortschaften d = auf Bundesautobahnen		Straßenverkehrsunfälle				Verunglückte			
		insgesamt	davon			insgesamt	davon		
			mit Personen- schaden	mit schwer- wiegendem Sachschaden (i. e. S.)	sonstige Unfälle unter dem Einfluss berauschender Mittel		Getötete	Schwer-	Leicht-
								verletzte	
Noch: Kreis Borken									
Reken	a	2	–	2	–	–	–	–	–
	b	1	–	1	–	–	–	–	–
	c	1	–	1	–	–	–	–	–
	d	–	–	–	–	–	–	–	–
Rhede, Stadt	a	3	3	–	–	5	–	–	5
	b	–	–	–	–	–	–	–	–
	c	3	3	–	–	5	–	–	5
	d	–	–	–	–	–	–	–	–
Schöppingen	a	3	3	–	–	6	–	1	5
	b	–	–	–	–	–	–	–	–
	c	3	3	–	–	6	–	1	5
	d	–	–	–	–	–	–	–	–
Stadtlohn, Stadt	a	14	13	–	1	15	–	4	11
	b	10	9	–	1	10	–	3	7
	c	4	4	–	–	5	–	1	4
	d	–	–	–	–	–	–	–	–
Südlohn	a	1	–	1	–	–	–	–	–
	b	1	–	1	–	–	–	–	–
	c	–	–	–	–	–	–	–	–
	d	–	–	–	–	–	–	–	–
Velen, Stadt	a	4	4	–	–	6	–	–	6
	b	2	2	–	–	3	–	–	3
	c	2	2	–	–	3	–	–	3
	d	–	–	–	–	–	–	–	–
Vreden, Stadt	a	7	7	–	–	8	–	–	8
	b	5	5	–	–	6	–	–	6
	c	2	2	–	–	2	–	–	2
	d	–	–	–	–	–	–	–	–
Kreis Coesfeld	a	90	65	21	4	87	–	19	68
	b	50	40	8	2	51	–	8	43
	c	30	20	8	2	30	–	7	23
	d	10	5	5	–	6	–	4	2
Ascheberg	a	8	4	4	–	5	–	2	3
	b	2	2	–	–	2	–	1	1
	c	1	–	1	–	–	–	–	–
	d	5	2	3	–	3	–	1	2
Billerbeck, Stadt	a	5	4	–	1	5	–	1	4
	b	1	1	–	–	1	–	–	1
	c	4	3	–	1	4	–	1	3
	d	–	–	–	–	–	–	–	–
Coesfeld, Stadt	a	16	13	3	–	15	–	2	13
	b	13	11	2	–	13	–	2	11
	c	3	2	1	–	2	–	–	2
	d	–	–	–	–	–	–	–	–
Dülmen, Stadt	a	12	7	4	1	7	–	1	6
	b	8	4	3	1	4	–	1	3
	c	4	3	1	–	3	–	–	3
	d	–	–	–	–	–	–	–	–
Havixbeck	a	4	3	1	–	3	–	1	2
	b	4	3	1	–	3	–	1	2
	c	–	–	–	–	–	–	–	–
	d	–	–	–	–	–	–	–	–
Lüdinghausen, Stadt	a	15	13	2	–	18	–	3	15
	b	11	11	–	–	13	–	–	13
	c	4	2	2	–	5	–	3	2
	d	–	–	–	–	–	–	–	–

**Noch: 13. Straßenverkehrsunfälle und verunglückte Personen im Januar 2019
nach Gemeinden**

Verwaltungsbezirk a = Zusammen b = innerhalb von Ortschaften c = außerhalb von Ortschaften d = auf Bundesautobahnen		Straßenverkehrsunfälle				Verunglückte			
		insgesamt	davon			insgesamt	davon		
			mit Personen- schaden	mit schwer- wiegendem Sachschaden (i. e. S.)	sonstige Unfälle unter dem Einfluss berauschender Mittel		Getötete	Schwer- verletzte	Leicht- verletzte
Noch: Kreis Coesfeld									
Nordkirchen	a	3	2	–	1	2	–	1	1
	b	3	2	–	1	2	–	1	1
	c	–	–	–	–	–	–	–	–
	d	–	–	–	–	–	–	–	–
Nottuln	a	8	5	2	1	10	–	3	7
	b	–	–	–	–	–	–	–	–
	c	6	3	2	1	8	–	1	7
	d	2	2	–	–	2	–	2	–
Olfen, Stadt	a	6	5	1	–	5	–	–	5
	b	3	2	1	–	2	–	–	2
	c	3	3	–	–	3	–	–	3
	d	–	–	–	–	–	–	–	–
Rosendahl	a	3	3	–	–	11	–	4	7
	b	2	2	–	–	9	–	2	7
	c	1	1	–	–	2	–	2	–
	d	–	–	–	–	–	–	–	–
Senden	a	10	6	4	–	6	–	1	5
	b	3	2	1	–	2	–	–	2
	c	4	3	1	–	3	–	–	3
	d	3	1	2	–	1	–	1	–
Kreis Recklinghausen	a	180	138	31	11	169	1	39	129
	b	136	109	17	10	124	–	23	101
	c	17	13	3	1	21	1	7	13
	d	27	16	11	–	24	–	9	15
Castrop-Rauxel, Stadt	a	19	17	–	2	24	1	6	17
	b	10	8	–	2	11	–	3	8
	c	5	5	–	–	7	1	3	3
	d	4	4	–	–	6	–	–	6
Datteln, Stadt	a	8	8	–	–	11	–	3	8
	b	7	7	–	–	7	–	1	6
	c	1	1	–	–	4	–	2	2
	d	–	–	–	–	–	–	–	–
Dorsten, Stadt	a	18	14	2	2	17	–	4	13
	b	14	11	1	2	12	–	4	8
	c	1	1	–	–	2	–	–	2
	d	3	2	1	–	3	–	–	3
Gladbeck, Stadt	a	29	18	9	2	22	–	4	18
	b	21	13	6	2	13	–	2	11
	c	4	2	2	–	4	–	–	4
	d	4	3	1	–	5	–	2	3
Haltern am See, Stadt	a	12	9	2	1	9	–	2	7
	b	9	7	1	1	7	–	1	6
	c	1	1	–	–	1	–	–	1
	d	2	1	1	–	1	–	1	–
Herten, Stadt	a	16	13	3	–	15	–	3	12
	b	14	12	2	–	14	–	2	12
	c	1	1	–	–	1	–	1	–
	d	1	–	1	–	–	–	–	–
Marl, Stadt	a	28	18	8	2	22	–	5	17
	b	22	15	6	1	18	–	3	15
	c	2	–	1	1	–	–	–	–
	d	4	3	1	–	4	–	2	2
Oer-Erkenschwick, Stadt	a	8	7	1	–	8	–	1	7
	b	7	6	1	–	7	–	1	6
	c	1	1	–	–	1	–	–	1
	d	–	–	–	–	–	–	–	–

**Noch: 13. Straßenverkehrsunfälle und verunglückte Personen im Januar 2019
nach Gemeinden**

Verwaltungsbezirk a = Zusammen b = innerhalb von Ortschaften c = außerhalb von Ortschaften d = auf Bundesautobahnen		Straßenverkehrsunfälle				Verunglückte			
		insgesamt	davon			insgesamt	davon		
			mit Personen- schaden	mit schwer- wiegendem Sachschaden (i. e. S.)	sonstige Unfälle unter dem Einfluss berauschender Mittel		Getötete	Schwer-	Leicht-
								verletzte	
Noch: Kreis Recklinghausen									
Recklinghausen, Stadt	a	42	34	6	2	41	–	11	30
	b	32	30	–	2	35	–	6	29
	c	1	1	–	–	1	–	1	–
	d	9	3	6	–	5	–	4	1
Waltrop, Stadt	a	–	–	–	–	–	–	–	–
	b	–	–	–	–	–	–	–	–
	c	–	–	–	–	–	–	–	–
	d	–	–	–	–	–	–	–	–
Kreis Steinfurt	a	168	129	34	5	171	–	37	134
	b	108	87	19	2	116	–	20	96
	c	48	33	12	3	45	–	13	32
	d	12	9	3	–	10	–	4	6
Altenberge	a	1	1	–	–	1	–	–	1
	b	–	–	–	–	–	–	–	–
	c	1	1	–	–	1	–	–	1
	d	–	–	–	–	–	–	–	–
Emsdetten, Stadt	a	14	12	1	1	15	–	2	13
	b	12	11	1	–	14	–	2	12
	c	2	1	–	1	1	–	–	1
	d	–	–	–	–	–	–	–	–
Greven, Stadt	a	21	17	4	–	19	–	5	14
	b	13	12	1	–	14	–	3	11
	c	5	3	2	–	3	–	1	2
	d	3	2	1	–	2	–	1	1
Hörstel, Stadt	a	5	4	–	1	5	–	3	2
	b	3	2	–	1	2	–	–	2
	c	–	–	–	–	–	–	–	–
	d	2	2	–	–	3	–	3	–
Hopsten	a	1	–	1	–	–	–	–	–
	b	1	–	1	–	–	–	–	–
	c	–	–	–	–	–	–	–	–
	d	–	–	–	–	–	–	–	–
Horstmar, Stadt	a	4	3	1	–	9	–	5	4
	b	1	1	–	–	3	–	–	3
	c	3	2	1	–	6	–	5	1
	d	–	–	–	–	–	–	–	–
Ibbenbüren, Stadt	a	21	17	4	–	28	–	4	24
	b	14	12	2	–	21	–	3	18
	c	6	4	2	–	6	–	1	5
	d	1	1	–	–	1	–	–	1
Ladbergen	a	3	3	–	–	3	–	2	1
	b	2	2	–	–	2	–	2	–
	c	–	–	–	–	–	–	–	–
	d	1	1	–	–	1	–	–	1
Laer	a	3	3	–	–	3	–	1	2
	b	3	3	–	–	3	–	1	2
	c	–	–	–	–	–	–	–	–
	d	–	–	–	–	–	–	–	–
Lengerich, Stadt	a	8	5	2	1	5	–	2	3
	b	3	2	1	–	2	–	2	–
	c	5	3	1	1	3	–	–	3
	d	–	–	–	–	–	–	–	–
Lienen	a	5	2	2	1	3	–	2	1
	b	2	1	1	–	2	–	1	1
	c	3	1	1	1	1	–	1	–
	d	–	–	–	–	–	–	–	–

**Noch: 13. Straßenverkehrsunfälle und verunglückte Personen im Januar 2019
nach Gemeinden**

Verwaltungsbezirk a = Zusammen b = innerhalb von Ortschaften c = außerhalb von Ortschaften d = auf Bundesautobahnen		Straßenverkehrsunfälle				Verunglückte			
		insgesamt	davon			insgesamt	davon		
			mit Personen- schaden	mit schwer- wiegendem Sachschaden (i. e. S.)	sonstige Unfälle unter dem Einfluss berauschender Mittel		Getötete	Schwer- verletzte	Leicht- verletzte
Noch: Kreis Steinfurt									
Lotte	a	5	3	2	–	3	–	–	3
	b	2	1	1	–	1	–	–	1
	c	1	1	–	–	1	–	–	1
	d	2	1	1	–	1	–	–	1
Metelen	a	1	–	1	–	–	–	–	–
	b	1	–	1	–	–	–	–	–
	c	–	–	–	–	–	–	–	–
	d	–	–	–	–	–	–	–	–
Mettingen	a	6	6	–	–	10	–	3	7
	b	2	2	–	–	4	–	1	3
	c	4	4	–	–	6	–	2	4
	d	–	–	–	–	–	–	–	–
Neuenkirchen	a	6	5	1	–	7	–	–	7
	b	6	5	1	–	7	–	–	7
	c	–	–	–	–	–	–	–	–
	d	–	–	–	–	–	–	–	–
Nordwalde	a	2	2	–	–	2	–	–	2
	b	–	–	–	–	–	–	–	–
	c	2	2	–	–	2	–	–	2
	d	–	–	–	–	–	–	–	–
Ochtrup, Stadt	a	9	5	4	–	7	–	2	5
	b	6	3	3	–	4	–	–	4
	c	1	1	–	–	2	–	2	–
	d	2	1	1	–	1	–	–	1
Recke	a	1	1	–	–	1	–	–	1
	b	1	1	–	–	1	–	–	1
	c	–	–	–	–	–	–	–	–
	d	–	–	–	–	–	–	–	–
Rheine, Stadt	a	29	24	4	1	28	–	1	27
	b	24	20	3	1	23	–	1	22
	c	5	4	1	–	5	–	–	5
	d	–	–	–	–	–	–	–	–
Saerbeck	a	3	2	1	–	2	–	1	1
	b	2	1	1	–	1	–	1	–
	c	1	1	–	–	1	–	–	1
	d	–	–	–	–	–	–	–	–
Steinfurt, Stadt	a	12	11	1	–	17	–	4	13
	b	9	8	1	–	12	–	3	9
	c	3	3	–	–	5	–	1	4
	d	–	–	–	–	–	–	–	–
Tecklenburg, Stadt	a	1	–	1	–	–	–	–	–
	b	–	–	–	–	–	–	–	–
	c	1	–	1	–	–	–	–	–
	d	–	–	–	–	–	–	–	–
Westerkappeln	a	7	3	4	–	3	–	–	3
	b	1	–	1	–	–	–	–	–
	c	5	2	3	–	2	–	–	2
	d	1	1	–	–	1	–	–	1
Wettringen	a	–	–	–	–	–	–	–	–
	b	–	–	–	–	–	–	–	–
	c	–	–	–	–	–	–	–	–
	d	–	–	–	–	–	–	–	–

**Noch: 13. Straßenverkehrsunfälle und verunglückte Personen im Januar 2019
nach Gemeinden**

Verwaltungsbezirk a = Zusammen b = innerhalb von Ortschaften c = außerhalb von Ortschaften d = auf Bundesautobahnen		Straßenverkehrsunfälle				Verunglückte			
		insgesamt	davon			insgesamt	davon		
			mit Personen- schaden	mit schwer- wiegendem Sachschaden (i. e. S.)	sonstige Unfälle unter dem Einfluss berauschender Mittel		Getötete	Schwer-	Leicht-
								verletzte	
Kreis Warendorf	a	116	77	36	3	93	2	18	73
	b	77	53	22	2	65	1	10	54
	c	38	24	14	—	28	1	8	19
	d	1	—	—	1	—	—	—	—
Ahlen, Stadt	a	38	26	11	1	32	1	4	27
	b	30	22	7	1	28	—	3	25
	c	8	4	4	—	4	1	1	2
	d	—	—	—	—	—	—	—	—
Beckum, Stadt	a	13	7	5	1	12	—	1	11
	b	10	5	5	—	9	—	—	9
	c	2	2	—	—	3	—	1	2
	d	1	—	—	1	—	—	—	—
Beelen	a	2	2	—	—	3	1	—	2
	b	1	1	—	—	1	1	—	—
	c	1	1	—	—	2	—	—	2
	d	—	—	—	—	—	—	—	—
Drensteinfurt, Stadt	a	6	2	4	—	2	—	—	2
	b	5	2	3	—	2	—	—	2
	c	1	—	1	—	—	—	—	—
	d	—	—	—	—	—	—	—	—
Ennigerloh, Stadt	a	8	5	2	1	5	—	—	5
	b	4	3	—	1	3	—	—	3
	c	4	2	2	—	2	—	—	2
	d	—	—	—	—	—	—	—	—
Everswinkel	a	3	2	1	—	2	—	1	1
	b	1	1	—	—	1	—	1	—
	c	2	1	1	—	1	—	—	1
	d	—	—	—	—	—	—	—	—
Oelde, Stadt	a	10	7	3	—	8	—	2	6
	b	8	6	2	—	6	—	1	5
	c	2	1	1	—	2	—	1	1
	d	—	—	—	—	—	—	—	—
Ostbevern	a	4	3	1	—	3	—	1	2
	b	1	—	1	—	—	—	—	—
	c	3	3	—	—	3	—	1	2
	d	—	—	—	—	—	—	—	—
Sassenberg, Stadt	a	3	3	—	—	3	—	—	3
	b	3	3	—	—	3	—	—	3
	c	—	—	—	—	—	—	—	—
	d	—	—	—	—	—	—	—	—
Sendenhorst, Stadt	a	9	6	3	—	6	—	4	2
	b	4	3	1	—	3	—	2	1
	c	5	3	2	—	3	—	2	1
	d	—	—	—	—	—	—	—	—
Telgte, Stadt	a	3	1	2	—	1	—	—	1
	b	1	—	1	—	—	—	—	—
	c	2	1	1	—	1	—	—	1
	d	—	—	—	—	—	—	—	—
Wadersloh	a	3	3	—	—	4	—	2	2
	b	1	1	—	—	2	—	—	2
	c	2	2	—	—	2	—	2	—
	d	—	—	—	—	—	—	—	—
Warendorf, Stadt	a	14	10	4	—	12	—	3	9
	b	8	6	2	—	7	—	3	4
	c	6	4	2	—	5	—	—	5
	d	—	—	—	—	—	—	—	—
Regierungsbezirk Münster	a	947	714	197	36	892	3	167	722
	b	674	529	116	29	633	1	93	539
	c	199	142	51	6	199	2	49	148
	d	74	43	30	1	60	—	25	35

**Noch: 13. Straßenverkehrsunfälle und verunglückte Personen im Januar 2019
nach Gemeinden**

Verwaltungsbezirk a = Zusammen b = innerhalb von Ortschaften c = außerhalb von Ortschaften d = auf Bundesautobahnen		Straßenverkehrsunfälle				Verunglückte			
		insgesamt	davon			insgesamt	davon		
			mit Personen- schaden	mit schwer- wiegendem Sachschaden (i. e. S.)	sonstige Unfälle unter dem Einfluss berauschender Mittel		Getötete	Schwer- verletzte	Leicht- verletzte
Kreisfreie Stadt									
Bielefeld	a	85	67	11	7	88	–	17	71
	b	60	49	4	7	57	–	11	46
	c	16	14	2	–	23	–	5	18
	d	9	4	5	–	8	–	1	7
Kreis Gütersloh	a	140	94	40	6	118	1	17	100
	b	86	64	18	4	77	–	11	66
	c	45	26	17	2	37	1	4	32
	d	9	4	5	–	4	–	2	2
Borgholzhausen, Stadt	a	3	2	1	–	3	–	–	3
	b	–	–	–	–	–	–	–	–
	c	3	2	1	–	3	–	–	3
	d	–	–	–	–	–	–	–	–
Gütersloh, Stadt	a	42	34	8	–	38	1	8	29
	b	31	24	7	–	27	–	5	22
	c	10	9	1	–	10	1	2	7
	d	1	1	–	–	1	–	1	–
Halle (Westfalen), Stadt	a	18	10	7	1	17	–	2	15
	b	9	6	2	1	12	–	1	11
	c	9	4	5	–	5	–	1	4
	d	–	–	–	–	–	–	–	–
Harsewinkel, Stadt	a	8	4	4	–	7	–	2	5
	b	3	3	–	–	3	–	1	2
	c	5	1	4	–	4	–	1	3
	d	–	–	–	–	–	–	–	–
Herzebrock-Clarholz	a	10	7	3	–	7	–	–	7
	b	8	5	3	–	5	–	–	5
	c	2	2	–	–	2	–	–	2
	d	–	–	–	–	–	–	–	–
Langenberg	a	–	–	–	–	–	–	–	–
	b	–	–	–	–	–	–	–	–
	c	–	–	–	–	–	–	–	–
	d	–	–	–	–	–	–	–	–
Rheda-Wiedenbrück, Stadt	a	21	15	4	2	17	–	1	16
	b	13	11	1	1	13	–	1	12
	c	4	2	1	1	2	–	–	2
	d	4	2	2	–	2	–	–	2
Rietberg, Stadt	a	5	4	1	–	6	–	1	5
	b	5	4	1	–	6	–	1	5
	c	–	–	–	–	–	–	–	–
	d	–	–	–	–	–	–	–	–
Schloß Holte-Stuckenbrock, Stadt	a	12	5	6	1	5	–	1	4
	b	4	3	1	–	3	–	–	3
	c	6	1	4	1	1	–	–	1
	d	2	1	1	–	1	–	1	–
Steinhagen	a	4	3	–	1	3	–	–	3
	b	2	1	–	1	1	–	–	1
	c	2	2	–	–	2	–	–	2
	d	–	–	–	–	–	–	–	–
Verl, Stadt	a	8	5	3	–	5	–	1	4
	b	4	4	–	–	4	–	1	3
	c	2	1	1	–	1	–	–	1
	d	2	–	2	–	–	–	–	–
Versmold, Stadt	a	4	2	1	1	2	–	1	1
	b	4	2	1	1	2	–	1	1
	c	–	–	–	–	–	–	–	–
	d	–	–	–	–	–	–	–	–
Werther (Westfalen), Stadt	a	5	3	2	–	8	–	–	8
	b	3	1	2	–	1	–	–	1
	c	2	2	–	–	7	–	–	7
	d	–	–	–	–	–	–	–	–

**Noch: 13. Straßenverkehrsunfälle und verunglückte Personen im Januar 2019
nach Gemeinden**

Verwaltungsbezirk a = Zusammen b = innerhalb von Ortschaften c = außerhalb von Ortschaften d = auf Bundesautobahnen		Straßenverkehrsunfälle				Verunglückte			
		insgesamt	davon			insgesamt	davon		
			mit Personen- schaden	mit schwer- wiegendem Sachschaden (i. e. S.)	sonstige Unfälle unter dem Einfluss berauschender Mittel		Getötete	Schwer-	Leicht-
								verletzte	
Kreis Herford	a	100	54	42	4	73	–	6	67
	b	75	42	30	3	53	–	2	51
	c	24	11	12	1	17	–	1	16
	d	1	1	–	–	3	–	3	–
Bünde, Stadt	a	16	11	5	–	12	–	–	12
	b	14	10	4	–	11	–	–	11
	c	2	1	1	–	1	–	–	1
	d	–	–	–	–	–	–	–	–
Enger, Stadt	a	6	3	3	–	5	–	–	5
	b	3	2	1	–	2	–	–	2
	c	3	1	2	–	3	–	–	3
	d	–	–	–	–	–	–	–	–
Herford, Stadt	a	39	20	18	1	32	–	4	28
	b	29	14	14	1	23	–	–	23
	c	9	5	4	–	6	–	1	5
	d	1	1	–	–	3	–	3	–
Hiddenhausen	a	5	3	1	1	3	–	–	3
	b	4	3	1	–	3	–	–	3
	c	1	–	–	1	–	–	–	–
	d	–	–	–	–	–	–	–	–
Kirchlengern	a	8	2	6	–	5	–	–	5
	b	4	–	4	–	–	–	–	–
	c	4	2	2	–	5	–	–	5
	d	–	–	–	–	–	–	–	–
Löhne, Stadt	a	17	10	5	2	10	–	1	9
	b	15	9	4	2	9	–	1	8
	c	2	1	1	–	1	–	–	1
	d	–	–	–	–	–	–	–	–
Rödinghausen	a	2	2	–	–	2	–	1	1
	b	2	2	–	–	2	–	1	1
	c	–	–	–	–	–	–	–	–
	d	–	–	–	–	–	–	–	–
Spenge, Stadt	a	2	–	2	–	–	–	–	–
	b	1	–	1	–	–	–	–	–
	c	1	–	1	–	–	–	–	–
	d	–	–	–	–	–	–	–	–
Vlotho, Stadt	a	5	3	2	–	4	–	–	4
	b	3	2	1	–	3	–	–	3
	c	2	1	1	–	1	–	–	1
	d	–	–	–	–	–	–	–	–
Kreis Höxter	a	42	30	11	1	36	–	14	22
	b	26	19	6	1	19	–	5	14
	c	14	9	5	–	13	–	7	6
	d	2	2	–	–	4	–	2	2
Bad Driburg, Stadt	a	9	8	1	–	8	–	2	6
	b	7	7	–	–	7	–	2	5
	c	2	1	1	–	1	–	–	1
	d	–	–	–	–	–	–	–	–
Beverungen, Stadt	a	6	4	1	1	4	–	–	4
	b	5	3	1	1	3	–	–	3
	c	1	1	–	–	1	–	–	1
	d	–	–	–	–	–	–	–	–
Borgentreich, Stadt	a	–	–	–	–	–	–	–	–
	b	–	–	–	–	–	–	–	–
	c	–	–	–	–	–	–	–	–
	d	–	–	–	–	–	–	–	–

**Noch: 13. Straßenverkehrsunfälle und verunglückte Personen im Januar 2019
nach Gemeinden**

Verwaltungsbezirk a = Zusammen b = innerhalb von Ortschaften c = außerhalb von Ortschaften d = auf Bundesautobahnen		Straßenverkehrsunfälle				Verunglückte			
		insgesamt	davon			insgesamt	davon		
			mit Personen- schaden	mit schwer- wiegendem Sachschaden (i. e. S.)	sonstige Unfälle unter dem Einfluss berauschender Mittel		Getötete	Schwer- verletzte	Leicht- verletzte
Noch: Kreis Höxter									
Brakel, Stadt	a	4	2	2	–	2	–	–	2
	b	2	1	1	–	1	–	–	1
	c	2	1	1	–	1	–	–	1
	d	–	–	–	–	–	–	–	–
Höxter, Stadt	a	8	7	1	–	7	–	4	3
	b	5	4	1	–	4	–	2	2
	c	3	3	–	–	3	–	2	1
	d	–	–	–	–	–	–	–	–
Marienmünster, Stadt	a	–	–	–	–	–	–	–	–
	b	–	–	–	–	–	–	–	–
	c	–	–	–	–	–	–	–	–
	d	–	–	–	–	–	–	–	–
Nieheim, Stadt	a	1	–	1	–	–	–	–	–
	b	–	–	–	–	–	–	–	–
	c	1	–	1	–	–	–	–	–
	d	–	–	–	–	–	–	–	–
Steinheim, Stadt	a	4	3	1	–	3	–	–	3
	b	3	2	1	–	2	–	–	2
	c	1	1	–	–	1	–	–	1
	d	–	–	–	–	–	–	–	–
Warburg, Stadt	a	10	6	4	–	12	–	8	4
	b	4	2	2	–	2	–	1	1
	c	4	2	2	–	6	–	5	1
	d	2	2	–	–	4	–	2	2
Willebadessen, Stadt	a	–	–	–	–	–	–	–	–
	b	–	–	–	–	–	–	–	–
	c	–	–	–	–	–	–	–	–
	d	–	–	–	–	–	–	–	–
Kreis Lippe	a	79	61	15	3	76	1	16	59
	b	54	42	9	3	50	–	12	38
	c	25	19	6	–	26	1	4	21
	d	–	–	–	–	–	–	–	–
Augustdorf	a	1	1	–	–	1	–	1	–
	b	1	1	–	–	1	–	1	–
	c	–	–	–	–	–	–	–	–
	d	–	–	–	–	–	–	–	–
Bad Salzuflen, Stadt	a	11	8	3	–	11	–	1	10
	b	8	6	2	–	7	–	1	6
	c	3	2	1	–	4	–	–	4
	d	–	–	–	–	–	–	–	–
Barntrup, Stadt	a	3	3	–	–	3	–	1	2
	b	–	–	–	–	–	–	–	–
	c	3	3	–	–	3	–	1	2
	d	–	–	–	–	–	–	–	–
Blomberg, Stadt	a	3	2	1	–	3	–	–	3
	b	1	1	–	–	2	–	–	2
	c	2	1	1	–	1	–	–	1
	d	–	–	–	–	–	–	–	–
Detmold, Stadt	a	25	18	5	2	20	–	7	13
	b	23	17	4	2	19	–	6	13
	c	2	1	1	–	1	–	1	–
	d	–	–	–	–	–	–	–	–
Dörentrup	a	–	–	–	–	–	–	–	–
	b	–	–	–	–	–	–	–	–
	c	–	–	–	–	–	–	–	–
	d	–	–	–	–	–	–	–	–

**Noch: 13. Straßenverkehrsunfälle und verunglückte Personen im Januar 2019
nach Gemeinden**

Verwaltungsbezirk a = Zusammen b = innerhalb von Ortschaften c = außerhalb von Ortschaften d = auf Bundesautobahnen		Straßenverkehrsunfälle				Verunglückte			
		insgesamt	davon			insgesamt	davon		
			mit Personen- schaden	mit schwer- wiegendem Sachschaden (i. e. S.)	sonstige Unfälle unter dem Einfluss berauschender Mittel		Getötete	Schwer-	Leicht-
								verletzte	
Noch: Kreis Lippe									
Extertal	a	5	4	1	–	6	–	1	5
	b	2	1	1	–	2	–	–	2
	c	3	3	–	–	4	–	1	3
	d	–	–	–	–	–	–	–	–
Horn-Bad Meinberg, Stadt	a	4	2	2	–	2	1	–	1
	b	1	1	–	–	1	–	–	1
	c	3	1	2	–	1	1	–	–
	d	–	–	–	–	–	–	–	–
Kalletal	a	3	3	–	–	6	–	1	5
	b	–	–	–	–	–	–	–	–
	c	3	3	–	–	6	–	1	5
	d	–	–	–	–	–	–	–	–
Lage, Stadt	a	7	6	–	1	6	–	2	4
	b	5	4	–	1	4	–	2	2
	c	2	2	–	–	2	–	–	2
	d	–	–	–	–	–	–	–	–
Lemgo, Stadt	a	11	10	1	–	12	–	2	10
	b	8	8	–	–	9	–	2	7
	c	3	2	1	–	3	–	–	3
	d	–	–	–	–	–	–	–	–
Leopoldshöhe	a	1	–	1	–	–	–	–	–
	b	1	–	1	–	–	–	–	–
	c	–	–	–	–	–	–	–	–
	d	–	–	–	–	–	–	–	–
Lügde, Stadt	a	2	2	–	–	3	–	–	3
	b	2	2	–	–	3	–	–	3
	c	–	–	–	–	–	–	–	–
	d	–	–	–	–	–	–	–	–
Oerlinghausen, Stadt	a	3	2	1	–	3	–	–	3
	b	2	1	1	–	2	–	–	2
	c	1	1	–	–	1	–	–	1
	d	–	–	–	–	–	–	–	–
Schieder-Schwalenberg, Stadt	a	–	–	–	–	–	–	–	–
	b	–	–	–	–	–	–	–	–
	c	–	–	–	–	–	–	–	–
	d	–	–	–	–	–	–	–	–
Schlangen	a	–	–	–	–	–	–	–	–
	b	–	–	–	–	–	–	–	–
	c	–	–	–	–	–	–	–	–
	d	–	–	–	–	–	–	–	–
Kreis Minden-Lübbecke	a	95	62	30	3	79	1	10	68
	b	69	44	22	3	57	1	5	51
	c	23	15	8	–	19	–	4	15
	d	3	3	–	–	3	–	1	2
Bad Oeynhausen, Stadt	a	17	11	6	–	13	1	1	11
	b	15	9	6	–	11	1	–	10
	c	1	1	–	–	1	–	1	–
	d	1	1	–	–	1	–	–	1
Espelkamp, Stadt	a	11	4	6	1	5	–	1	4
	b	4	–	3	1	–	–	–	–
	c	7	4	3	–	5	–	1	4
	d	–	–	–	–	–	–	–	–
Hille	a	6	5	1	–	9	–	3	6
	b	5	4	1	–	8	–	3	5
	c	1	1	–	–	1	–	–	1
	d	–	–	–	–	–	–	–	–

**Noch: 13. Straßenverkehrsunfälle und verunglückte Personen im Januar 2019
nach Gemeinden**

Verwaltungsbezirk a = Zusammen b = innerhalb von Ortschaften c = außerhalb von Ortschaften d = auf Bundesautobahnen		Straßenverkehrsunfälle				Verunglückte			
		insgesamt	davon			insgesamt	davon		
			mit Personen- schaden	mit schwer- wiegendem Sachschaden (i. e. S.)	sonstige Unfälle unter dem Einfluss berauschender Mittel		Getötete	Schwer- verletzte	Leicht- verletzte
Noch: Kreis Minden-Lübbecke									
Hüllhorst	a	5	3	2	–	4	–	–	4
	b	3	1	2	–	1	–	–	1
	c	2	2	–	–	3	–	–	3
	d	–	–	–	–	–	–	–	–
Lübbecke, Stadt	a	5	4	1	–	4	–	–	4
	b	5	4	1	–	4	–	–	4
	c	–	–	–	–	–	–	–	–
	d	–	–	–	–	–	–	–	–
Minden, Stadt	a	30	21	8	1	27	–	–	27
	b	29	20	8	1	26	–	–	26
	c	1	1	–	–	1	–	–	1
	d	–	–	–	–	–	–	–	–
Petershagen, Stadt	a	4	4	–	–	4	–	–	4
	b	2	2	–	–	2	–	–	2
	c	2	2	–	–	2	–	–	2
	d	–	–	–	–	–	–	–	–
Porta Westfalica, Stadt	a	9	7	2	–	9	–	2	7
	b	3	2	1	–	2	–	–	2
	c	4	3	1	–	5	–	1	4
	d	2	2	–	–	2	–	1	1
Preußisch Oldendorf, Stadt	a	1	1	–	–	1	–	1	–
	b	1	1	–	–	1	–	1	–
	c	–	–	–	–	–	–	–	–
	d	–	–	–	–	–	–	–	–
Rahden, Stadt	a	3	1	2	–	2	–	1	1
	b	1	1	–	–	2	–	1	1
	c	2	–	2	–	–	–	–	–
	d	–	–	–	–	–	–	–	–
Stemwede	a	4	1	2	1	1	–	1	–
	b	1	–	–	1	–	–	–	–
	c	3	1	2	–	1	–	1	–
	d	–	–	–	–	–	–	–	–
Kreis Paderborn	a	143	96	45	2	130	1	31	98
	b	93	55	36	2	69	–	8	61
	c	44	36	8	–	54	1	19	34
	d	6	5	1	–	7	–	4	3
Altenbeken	a	5	2	3	–	2	–	–	2
	b	3	2	1	–	2	–	–	2
	c	2	–	2	–	–	–	–	–
	d	–	–	–	–	–	–	–	–
Bad Lippspringe, Stadt	a	1	–	1	–	–	–	–	–
	b	1	–	1	–	–	–	–	–
	c	–	–	–	–	–	–	–	–
	d	–	–	–	–	–	–	–	–
Borchen	a	5	3	2	–	3	–	1	2
	b	–	–	–	–	–	–	–	–
	c	4	2	2	–	2	–	1	1
	d	1	1	–	–	1	–	–	1
Büren, Stadt	a	7	4	2	1	6	–	3	3
	b	4	2	1	1	2	–	–	2
	c	2	1	1	–	2	–	1	1
	d	1	1	–	–	2	–	2	–
Delbrück, Stadt	a	11	7	4	–	8	–	2	6
	b	8	4	4	–	4	–	–	4
	c	3	3	–	–	4	–	2	2
	d	–	–	–	–	–	–	–	–

**Noch: 13. Straßenverkehrsunfälle und verunglückte Personen im Januar 2019
nach Gemeinden**

Verwaltungsbezirk a = Zusammen b = innerhalb von Ortschaften c = außerhalb von Ortschaften d = auf Bundesautobahnen		Straßenverkehrsunfälle				Verunglückte			
		insgesamt	davon			insgesamt	davon		
			mit Personen- schaden	mit schwer- wiegendem Sachschaden (i. e. S.)	sonstige Unfälle unter dem Einfluss berauschender Mittel		Getötete	Schwer-	Leicht-
								verletzte	
Noch: Kreis Paderborn									
Hövelhof	a	9	6	3	—	6	—	2	4
	b	5	3	2	—	3	—	1	2
	c	3	3	—	—	3	—	1	2
	d	1	—	1	—	—	—	—	—
Lichtenau, Stadt	a	2	1	1	—	3	—	1	2
	b	1	—	1	—	—	—	—	—
	c	1	1	—	—	3	—	1	2
	d	—	—	—	—	—	—	—	—
Paderborn, Stadt	a	91	63	27	1	90	1	20	69
	b	67	41	25	1	54	—	7	47
	c	21	19	2	—	32	1	11	20
	d	3	3	—	—	4	—	2	2
Salzkotten, Stadt	a	6	6	—	—	7	—	1	6
	b	2	2	—	—	3	—	—	3
	c	4	4	—	—	4	—	1	3
	d	—	—	—	—	—	—	—	—
Bad Wünnenberg, Stadt	a	6	4	2	—	5	—	1	4
	b	2	1	1	—	1	—	—	1
	c	4	3	1	—	4	—	1	3
	d	—	—	—	—	—	—	—	—
Regierungsbezirk Detmold	a	684	464	194	26	600	4	111	485
	b	463	315	125	23	382	1	54	327
	c	191	130	58	3	189	3	44	142
	d	30	19	11	—	29	—	13	16
Kreisfreie Städte									
Bochum	a	100	64	29	7	81	—	7	74
	b	85	51	28	6	64	—	7	57
	c	4	3	1	—	5	—	—	5
	d	11	10	—	1	12	—	—	12
Dortmund	a	154	128	17	9	173	—	22	151
	b	139	115	15	9	155	—	16	139
	c	5	5	—	—	5	—	—	5
	d	10	8	2	—	13	—	6	7
Hagen	a	53	45	6	2	66	—	4	62
	b	43	37	4	2	52	—	2	50
	c	2	2	—	—	7	—	1	6
	d	8	6	2	—	7	—	1	6
Hamm	a	63	49	13	1	62	—	11	51
	b	53	41	11	1	52	—	9	43
	c	6	4	2	—	4	—	2	2
	d	4	4	—	—	6	—	—	6
Herne	a	46	37	4	5	44	—	8	36
	b	42	34	3	5	40	—	8	32
	c	—	—	—	—	—	—	—	—
	d	4	3	1	—	4	—	—	4
Ennepe-Ruhr-Kreis	a	76	59	11	6	66	—	14	52
	b	56	44	7	5	49	—	11	38
	c	12	8	3	1	8	—	3	5
	d	8	7	1	—	9	—	—	9
Breckerfeld, Stadt	a	1	1	—	—	1	—	—	1
	b	—	—	—	—	—	—	—	—
	c	1	1	—	—	1	—	—	1
	d	—	—	—	—	—	—	—	—

**Noch: 13. Straßenverkehrsunfälle und verunglückte Personen im Januar 2019
nach Gemeinden**

Verwaltungsbezirk a = Zusammen b = innerhalb von Ortschaften c = außerhalb von Ortschaften d = auf Bundesautobahnen		Straßenverkehrsunfälle				Verunglückte			
		insgesamt	davon			insgesamt	davon		
			mit Personen- schaden	mit schwer- wiegendem Sachschaden (i. e. S.)	sonstige Unfälle unter dem Einfluss berauschender Mittel		Getötete	Schwer-	Leicht-
								verletzte	
Noch: Ennepe-Ruhr-Kreis									
Ennepetal, Stadt	a	8	5	2	1	6	–	–	6
	b	7	4	2	1	5	–	–	5
	c	1	1	–	–	1	–	–	1
	d	–	–	–	–	–	–	–	–
Gevelsberg, Stadt	a	10	9	1	–	11	–	3	8
	b	7	7	–	–	9	–	3	6
	c	2	1	1	–	1	–	–	1
	d	1	1	–	–	1	–	–	1
Hattingen, Stadt	a	8	5	1	2	5	–	1	4
	b	4	3	–	1	3	–	–	3
	c	4	2	1	1	2	–	1	1
	d	–	–	–	–	–	–	–	–
Herdecke, Stadt	a	2	2	–	–	2	–	–	2
	b	2	2	–	–	2	–	–	2
	c	–	–	–	–	–	–	–	–
	d	–	–	–	–	–	–	–	–
Schwelm, Stadt	a	5	3	1	1	4	–	–	4
	b	5	3	1	1	4	–	–	4
	c	–	–	–	–	–	–	–	–
	d	–	–	–	–	–	–	–	–
Sprockhövel, Stadt	a	6	5	1	–	6	–	2	4
	b	2	2	–	–	2	–	1	1
	c	1	1	–	–	1	–	1	–
	d	3	2	1	–	3	–	–	3
Wetter (Ruhr), Stadt	a	12	11	–	1	13	–	4	9
	b	7	6	–	1	7	–	3	4
	c	2	2	–	–	2	–	1	1
	d	3	3	–	–	4	–	–	4
Witten, Stadt	a	24	18	5	1	18	–	4	14
	b	22	17	4	1	17	–	4	13
	c	1	–	1	–	–	–	–	–
	d	1	1	–	–	1	–	–	1
Hochsauerlandkreis	a	86	55	29	2	75	1	25	49
	b	44	27	16	1	32	–	5	27
	c	40	26	13	1	41	1	19	21
	d	2	2	–	–	2	–	1	1
Arnsberg, Stadt	a	13	9	4	–	11	–	–	11
	b	11	7	4	–	9	–	–	9
	c	2	2	–	–	2	–	–	2
	d	–	–	–	–	–	–	–	–
Bestwig	a	1	1	–	–	1	–	–	1
	b	1	1	–	–	1	–	–	1
	c	–	–	–	–	–	–	–	–
	d	–	–	–	–	–	–	–	–
Brilon, Stadt	a	14	10	4	–	16	–	4	12
	b	7	5	2	–	7	–	–	7
	c	7	5	2	–	9	–	4	5
	d	–	–	–	–	–	–	–	–
Eslohe (Sauerland)	a	5	2	3	–	3	–	–	3
	b	1	–	1	–	–	–	–	–
	c	4	2	2	–	3	–	–	3
	d	–	–	–	–	–	–	–	–
Hallenberg, Stadt	a	–	–	–	–	–	–	–	–
	b	–	–	–	–	–	–	–	–
	c	–	–	–	–	–	–	–	–
	d	–	–	–	–	–	–	–	–

**Noch: 13. Straßenverkehrsunfälle und verunglückte Personen im Januar 2019
nach Gemeinden**

Verwaltungsbezirk a = Zusammen b = innerhalb von Ortschaften c = außerhalb von Ortschaften d = auf Bundesautobahnen		Straßenverkehrsunfälle				Verunglückte			
		insgesamt	davon			insgesamt	davon		
			mit Personen- schaden	mit schwer- wiegendem Sachschaden (i. e. S.)	sonstige Unfälle unter dem Einfluss berauschender Mittel		Getötete	Schwer- verletzte	Leicht- verletzte
Noch: Hochsauerlandkreis									
Marsberg, Stadt	a	5	4	1	–	5	–	3	2
	b	4	3	1	–	3	–	2	1
	c	1	1	–	–	2	–	1	1
	d	–	–	–	–	–	–	–	–
Medebach, Stadt	a	3	2	–	1	2	–	–	2
	b	1	–	–	1	–	–	–	–
	c	2	2	–	–	2	–	–	2
	d	–	–	–	–	–	–	–	–
Meschede, Stadt	a	13	10	2	1	11	1	6	4
	b	4	3	1	–	3	–	3	–
	c	7	5	1	1	6	1	2	3
	d	2	2	–	–	2	–	1	1
Olsberg, Stadt	a	6	2	4	–	3	–	2	1
	b	4	–	4	–	–	–	–	–
	c	2	2	–	–	3	–	2	1
	d	–	–	–	–	–	–	–	–
Schmallenberg, Stadt	a	4	2	2	–	3	–	2	1
	b	2	1	1	–	1	–	–	1
	c	2	1	1	–	2	–	2	–
	d	–	–	–	–	–	–	–	–
Sundern (Sauerland), Stadt	a	12	6	6	–	9	–	5	4
	b	4	3	1	–	3	–	–	3
	c	8	3	5	–	6	–	5	1
	d	–	–	–	–	–	–	–	–
Winterberg, Stadt	a	10	7	3	–	11	–	3	8
	b	5	4	1	–	5	–	–	5
	c	5	3	2	–	6	–	3	3
	d	–	–	–	–	–	–	–	–
Märkischer Kreis	a	106	89	12	5	121	–	11	110
	b	77	62	10	5	84	–	7	77
	c	18	18	–	–	21	–	2	19
	d	11	9	2	–	16	–	2	14
Altena, Stadt	a	1	1	–	–	1	–	–	1
	b	1	1	–	–	1	–	–	1
	c	–	–	–	–	–	–	–	–
	d	–	–	–	–	–	–	–	–
Balve, Stadt	a	4	4	–	–	5	–	–	5
	b	4	4	–	–	5	–	–	5
	c	–	–	–	–	–	–	–	–
	d	–	–	–	–	–	–	–	–
Halver, Stadt	a	2	2	–	–	4	–	1	3
	b	2	2	–	–	4	–	1	3
	c	–	–	–	–	–	–	–	–
	d	–	–	–	–	–	–	–	–
Hemer, Stadt	a	7	5	–	2	5	–	2	3
	b	7	5	–	2	5	–	2	3
	c	–	–	–	–	–	–	–	–
	d	–	–	–	–	–	–	–	–
Herscheid	a	4	4	–	–	6	–	1	5
	b	–	–	–	–	–	–	–	–
	c	4	4	–	–	6	–	1	5
	d	–	–	–	–	–	–	–	–
Iserlohn, Stadt	a	26	23	2	1	30	–	1	29
	b	22	19	2	1	23	–	1	22
	c	1	1	–	–	1	–	–	1
	d	3	3	–	–	6	–	–	6

**Noch: 13. Straßenverkehrsunfälle und verunglückte Personen im Januar 2019
nach Gemeinden**

Verwaltungsbezirk a = Zusammen b = innerhalb von Ortschaften c = außerhalb von Ortschaften d = auf Bundesautobahnen		Straßenverkehrsunfälle				Verunglückte			
		insgesamt	davon			insgesamt	davon		
			mit Personen- schaden	mit schwer- wiegendem Sachschaden (i. e. S.)	sonstige Unfälle unter dem Einfluss berauschender Mittel		Getötete	Schwer- verletzte	Leicht- verletzte
Noch: Märkischer Kreis									
Kierspe, Stadt	a	8	6	2	–	8	–	1	7
	b	4	2	2	–	3	–	1	2
	c	3	3	–	–	3	–	–	3
	d	1	1	–	–	2	–	–	2
Lüdenscheid, Stadt	a	20	15	3	2	22	–	2	20
	b	15	12	1	2	19	–	1	18
	c	3	3	–	–	3	–	1	2
	d	2	–	2	–	–	–	–	–
Meinerzhagen, Stadt	a	7	6	1	–	9	–	–	9
	b	3	2	1	–	3	–	–	3
	c	2	2	–	–	3	–	–	3
	d	2	2	–	–	3	–	–	3
Menden (Sauerland), Stadt	a	8	6	2	–	7	–	1	6
	b	6	4	2	–	5	–	1	4
	c	2	2	–	–	2	–	–	2
	d	–	–	–	–	–	–	–	–
Nachrodt-Wiblingwerde	a	1	1	–	–	1	–	–	1
	b	1	1	–	–	1	–	–	1
	c	–	–	–	–	–	–	–	–
	d	–	–	–	–	–	–	–	–
Neuenrade, Stadt	a	3	3	–	–	6	–	–	6
	b	3	3	–	–	6	–	–	6
	c	–	–	–	–	–	–	–	–
	d	–	–	–	–	–	–	–	–
Plettenberg, Stadt	a	6	5	1	–	6	–	–	6
	b	5	4	1	–	5	–	–	5
	c	1	1	–	–	1	–	–	1
	d	–	–	–	–	–	–	–	–
Schalksmühle	a	5	5	–	–	7	–	2	5
	b	2	2	–	–	2	–	–	2
	c	–	–	–	–	–	–	–	–
	d	3	3	–	–	5	–	2	3
Werdohl, Stadt	a	4	3	1	–	4	–	–	4
	b	2	1	1	–	2	–	–	2
	c	2	2	–	–	2	–	–	2
	d	–	–	–	–	–	–	–	–
Kreis Olpe	a	52	31	18	3	44	–	7	37
	b	31	17	12	2	25	–	4	21
	c	18	12	5	1	17	–	3	14
	d	3	2	1	–	2	–	–	2
Attendorn, Stadt	a	7	5	2	–	10	–	1	9
	b	6	4	2	–	8	–	1	7
	c	1	1	–	–	2	–	–	2
	d	–	–	–	–	–	–	–	–
Drolshagen, Stadt	a	8	5	2	1	5	–	–	5
	b	1	1	–	–	1	–	–	1
	c	5	3	1	1	3	–	–	3
	d	2	1	1	–	1	–	–	1
Finnentrop	a	8	4	4	–	6	–	1	5
	b	5	2	3	–	4	–	1	3
	c	3	2	1	–	2	–	–	2
	d	–	–	–	–	–	–	–	–
Kirchhundem	a	3	2	1	–	3	–	1	2
	b	–	–	–	–	–	–	–	–
	c	3	2	1	–	3	–	1	2
	d	–	–	–	–	–	–	–	–

**Noch: 13. Straßenverkehrsunfälle und verunglückte Personen im Januar 2019
nach Gemeinden**

Verwaltungsbezirk a = Zusammen b = innerhalb von Ortschaften c = außerhalb von Ortschaften d = auf Bundesautobahnen		Straßenverkehrsunfälle				Verunglückte			
		insgesamt	davon			insgesamt	davon		
			mit Personen- schaden	mit schwer- wiegendem Sachschaden (i. e. S.)	sonstige Unfälle unter dem Einfluss berauschender Mittel		Getötete	Schwer- verletzte	Leicht- verletzte
Noch: Kreis Olpe									
Lennestadt, Stadt	a	6	2	3	1	3	–	1	2
	b	6	2	3	1	3	–	1	2
	c	–	–	–	–	–	–	–	–
	d	–	–	–	–	–	–	–	–
Olpe, Stadt	a	11	6	5	–	7	–	1	6
	b	9	6	3	–	7	–	1	6
	c	2	–	2	–	–	–	–	–
	d	–	–	–	–	–	–	–	–
Wenden	a	9	7	1	1	10	–	2	8
	b	4	2	1	1	2	–	–	2
	c	4	4	–	–	7	–	2	5
	d	1	1	–	–	1	–	–	1
Kreis Siegen-Wittgenstein									
Bad Berleburg, Stadt	a	69	57	7	5	77	–	14	63
	b	47	41	3	3	52	–	7	45
	c	17	13	3	1	22	–	7	15
	d	5	3	1	1	3	–	–	3
Burbach	a	4	1	3	–	2	–	1	1
	b	2	1	1	–	2	–	1	1
	c	2	–	2	–	–	–	–	–
	d	–	–	–	–	–	–	–	–
Erndtebrück	a	3	2	–	1	2	–	1	1
	b	–	–	–	–	–	–	–	–
	c	3	2	–	1	2	–	1	1
	d	–	–	–	–	–	–	–	–
Freudenberg, Stadt	a	3	3	–	–	6	–	1	5
	b	2	2	–	–	2	–	–	2
	c	1	1	–	–	4	–	1	3
	d	–	–	–	–	–	–	–	–
Hilchenbach, Stadt	a	3	3	–	–	5	–	1	4
	b	3	3	–	–	5	–	1	4
	c	–	–	–	–	–	–	–	–
	d	–	–	–	–	–	–	–	–
Kreuztal, Stadt	a	–	–	–	–	–	–	–	–
	b	–	–	–	–	–	–	–	–
	c	–	–	–	–	–	–	–	–
	d	–	–	–	–	–	–	–	–
Kreuztal, Stadt	a	11	8	1	2	12	–	1	11
	b	9	6	1	2	8	–	–	8
	c	2	2	–	–	4	–	1	3
	d	–	–	–	–	–	–	–	–
Bad Laasphe, Stadt	a	7	7	–	–	10	–	6	4
	b	4	4	–	–	5	–	2	3
	c	3	3	–	–	5	–	4	1
	d	–	–	–	–	–	–	–	–
Netphen, Stadt	a	7	6	1	–	8	–	2	6
	b	5	4	1	–	5	–	2	3
	c	2	2	–	–	3	–	–	3
	d	–	–	–	–	–	–	–	–
Neunkirchen	a	2	2	–	–	3	–	–	3
	b	2	2	–	–	3	–	–	3
	c	–	–	–	–	–	–	–	–
	d	–	–	–	–	–	–	–	–
Siegen, Stadt	a	24	21	1	2	24	–	1	23
	b	20	19	–	1	22	–	1	21
	c	–	–	–	–	–	–	–	–
	d	4	2	1	1	2	–	–	2
Wiinsdorf	a	5	4	1	–	5	–	–	5
	b	–	–	–	–	–	–	–	–
	c	4	3	1	–	4	–	–	4
	d	1	1	–	–	1	–	–	1

**Noch: 13. Straßenverkehrsunfälle und verunglückte Personen im Januar 2019
nach Gemeinden**

Verwaltungsbezirk a = Zusammen b = innerhalb von Ortschaften c = außerhalb von Ortschaften d = auf Bundesautobahnen		Straßenverkehrsunfälle				Verunglückte			
		insgesamt	davon			insgesamt	davon		
			mit Personen- schaden	mit schwer- wiegendem Sachschaden (i. e. S.)	sonstige Unfälle unter dem Einfluss berauschender Mittel		Getötete	Schwer- verletzte	Leicht- verletzte
Kreis Soest	a	72	61	9	2	77	1	11	65
	b	47	37	8	2	43	–	5	38
	c	21	21	–	–	29	1	4	24
	d	4	3	1	–	5	–	2	3
Anröchte	a	–	–	–	–	–	–	–	–
	b	–	–	–	–	–	–	–	–
	c	–	–	–	–	–	–	–	–
	d	–	–	–	–	–	–	–	–
Bad Sassendorf	a	5	4	1	–	5	–	1	4
	b	2	2	–	–	2	–	1	1
	c	2	2	–	–	3	–	–	3
	d	1	–	1	–	–	–	–	–
Ense	a	1	1	–	–	2	–	1	1
	b	–	–	–	–	–	–	–	–
	c	1	1	–	–	2	–	1	1
	d	–	–	–	–	–	–	–	–
Erwitte, Stadt	a	3	3	–	–	3	1	–	2
	b	–	–	–	–	–	–	–	–
	c	3	3	–	–	3	1	–	2
	d	–	–	–	–	–	–	–	–
Geseke, Stadt	a	4	3	–	1	5	–	1	4
	b	2	1	–	1	1	–	–	1
	c	1	1	–	–	1	–	–	1
	d	1	1	–	–	3	–	1	2
Lippetal	a	5	5	–	–	8	–	1	7
	b	2	2	–	–	3	–	–	3
	c	3	3	–	–	5	–	1	4
	d	–	–	–	–	–	–	–	–
Lippstadt, Stadt	a	19	16	2	1	17	–	–	17
	b	17	14	2	1	15	–	–	15
	c	2	2	–	–	2	–	–	2
	d	–	–	–	–	–	–	–	–
Möhnesee	a	4	4	–	–	8	–	1	7
	b	1	1	–	–	2	–	–	2
	c	3	3	–	–	6	–	1	5
	d	–	–	–	–	–	–	–	–
Rüthen, Stadt	a	2	2	–	–	2	–	1	1
	b	–	–	–	–	–	–	–	–
	c	2	2	–	–	2	–	1	1
	d	–	–	–	–	–	–	–	–
Soest, Stadt	a	17	15	2	–	17	–	5	12
	b	15	13	2	–	15	–	4	11
	c	–	–	–	–	–	–	–	–
	d	2	2	–	–	2	–	1	1
Warstein, Stadt	a	4	1	3	–	1	–	–	1
	b	4	1	3	–	1	–	–	1
	c	–	–	–	–	–	–	–	–
	d	–	–	–	–	–	–	–	–
Wolver	a	1	1	–	–	2	–	–	2
	b	–	–	–	–	–	–	–	–
	c	1	1	–	–	2	–	–	2
	d	–	–	–	–	–	–	–	–
Werl, Stadt	a	5	4	1	–	4	–	–	4
	b	2	1	1	–	1	–	–	1
	c	3	3	–	–	3	–	–	3
	d	–	–	–	–	–	–	–	–
Wickede (Ruhr)	a	2	2	–	–	3	–	–	3
	b	2	2	–	–	3	–	–	3
	c	–	–	–	–	–	–	–	–
	d	–	–	–	–	–	–	–	–

**Noch: 13. Straßenverkehrsunfälle und verunglückte Personen im Januar 2019
nach Gemeinden**

Verwaltungsbezirk a = Zusammen b = innerhalb von Ortschaften c = außerhalb von Ortschaften d = auf Bundesautobahnen		Straßenverkehrsunfälle				Verunglückte			
		insgesamt	davon			insgesamt	davon		
			mit Personen- schaden	mit schwer- wiegendem Sachschaden (i. e. S.)	sonstige Unfälle unter dem Einfluss berauschender Mittel		Getötete	Schwer-	Leicht-
								verletzte	
Kreis Unna	a	128	88	35	5	114	–	13	101
	b	82	58	19	5	67	–	7	60
	c	30	19	11	–	24	–	6	18
	d	16	11	5	–	23	–	–	23
Bergkamen, Stadt	a	9	6	1	2	7	–	2	5
	b	7	4	1	2	4	–	–	4
	c	2	2	–	–	3	–	2	1
	d	–	–	–	–	–	–	–	–
Bönen	a	6	5	1	–	6	–	1	5
	b	4	4	–	–	5	–	–	5
	c	1	1	–	–	1	–	1	–
	d	1	–	1	–	–	–	–	–
Fröndenberg/Ruhr, Stadt	a	4	2	2	–	2	–	–	2
	b	2	2	–	–	2	–	–	2
	c	2	–	2	–	–	–	–	–
	d	–	–	–	–	–	–	–	–
Holzwickede	a	4	1	3	–	5	–	–	5
	b	2	–	2	–	–	–	–	–
	c	1	–	1	–	–	–	–	–
	d	1	1	–	–	5	–	–	5
Kamen, Stadt	a	21	15	6	–	18	–	1	17
	b	9	7	2	–	7	–	1	6
	c	8	6	2	–	6	–	–	6
	d	4	2	2	–	5	–	–	5
Lünen, Stadt	a	18	14	3	1	20	–	3	17
	b	16	12	3	1	17	–	3	14
	c	2	2	–	–	3	–	–	3
	d	–	–	–	–	–	–	–	–
Schwerte, Stadt	a	22	10	10	2	11	–	2	9
	b	14	5	7	2	5	–	1	4
	c	5	2	3	–	2	–	1	1
	d	3	3	–	–	4	–	–	4
Selm, Stadt	a	5	3	2	–	5	–	1	4
	b	3	2	1	–	2	–	–	2
	c	2	1	1	–	3	–	1	2
	d	–	–	–	–	–	–	–	–
Unna, Stadt	a	24	18	6	–	23	–	1	22
	b	13	11	2	–	12	–	1	11
	c	5	3	2	–	3	–	–	3
	d	6	4	2	–	8	–	–	8
Werne, Stadt	a	15	14	1	–	17	–	2	15
	b	12	11	1	–	13	–	1	12
	c	2	2	–	–	3	–	1	2
	d	1	1	–	–	1	–	–	1
Regierungsbezirk Arnsberg	a	1 005	763	190	52	1 000	2	147	851
	b	746	564	136	46	715	–	88	627
	c	173	131	38	4	183	2	47	134
	d	86	68	16	2	102	–	12	90
Nordrhein-Westfalen	a	5 757	4 212	1 283	262	5 329	30	857	4 442
	b	4 196	3 181	800	215	3 865	11	519	3 335
	c	997	718	246	33	1 031	18	239	774
	d	564	313	237	14	433	1	99	333
davon kreisfreie Städte Kreise	a	2 293	1 767	414	112	2 157	9	298	1 850
	a	3 464	2 445	869	150	3 172	21	559	2 592

Veröffentlichungen aus den Fachbereichen Handel und Verkehr

Entwicklung von Umsatz und Beschäftigung in nordrhein-westfälischen Unternehmen des Einzelhandels, des Kraftfahrzeughandels, des Großhandels und des Gastgewerbes

Inhalt: Jedes der drei monatlich erscheinenden Hefte enthält die vorläufigen Ergebnisse der Umsatzentwicklung und der Entwicklung der Beschäftigtenzahlen als Messzahlen auf der Basis des Jahres 2015 und als prozentuale Abweichung zum Vormonat und zum Vorjahresmonat. Die Ergebnisse werden in einigen Eckzahlen für die wichtigsten Wirtschaftszweige dargestellt.

Einzelhandel:	Bestell-Nr. G11
Gastgewerbe:	Bestell-Nr. G43
Großhandel:	Bestell-Nr. G12
Kraftfahrzeughandel (inkl. Instandhaltung und Reparatur):	Bestell-Nr. G15

Fachliche Auskünfte zu diesen Veröffentlichungen erteilen Ihnen gerne Matthias Baer und Numan Yazici unter Telefon-Nr. 0211 9449-3787 bzw. 0211 9449-3785.

Gäste und Übernachtungen im Reiseverkehr Nordrhein-Westfalens

Inhalt: Das Heft enthält vorläufige Ergebnisse von Ankünften, Übernachtungen und Aufenthaltsdauer der Gäste in nordrhein-westfälischen Beherbergungsstätten sowie die Zahl der Beherbergungsstätten, Gästebetten und die prozentuale Kapazitätsauslastung gegliedert nach Bade-, Kur-, Erholungsorten und sonstigen Gemeinden, nach Betriebsarten, Regionaleinheiten, Reisegebieten und nach Herkunftsländern. Dargestellt wird die Anzahl, die prozentuale Veränderung gegenüber dem Vorjahresmonat sowie die durchschnittliche Aufenthaltsdauer in Tagen.

Bestell-Nr. G41

Fachliche Auskünfte zu diesen Veröffentlichungen erteilen Ihnen gerne Markus Sesterhenn und Michael Schumann unter Telefon-Nr. 0211 9449-3816 bzw. 0211 9449-3818.

Straßenverkehrsunfälle in Nordrhein-Westfalen

Inhalt: Der Monatsbericht enthält Ergebnisse von Straßenverkehrsunfällen und dabei Verunglückten in Nordrhein-Westfalen nach Unfallkategorien, nach Straßen-, Unfallarten, Unfalltypen, nach Tagesdatum, Ortslage, Art der Verkehrsbeteiligung, Unfallursachen und nach Fehlverhalten der Fahrzeugführer sowie die Anzahl der Verunglückten nach der Schwere der Verletzung, Altersgruppen und Geschlecht. Dargestellt werden die monatlichen und die kumulierten Zahlen, die Vorjahresergebnisse und die prozentuale Veränderung gegenüber den Vorjahreszeiträumen. Auf Gemeindeebene sind Ergebnisse nach Ortslage und Unfallkategorien enthalten.

Bestell-Nr. H12

Straßenverkehrsunfälle in Nordrhein-Westfalen

Inhalt: Der Bericht enthält Ergebnisse von Straßenverkehrsunfällen und dabei Verunglückten in Nordrhein-Westfalen nach Unfallkategorien, nach Straßen-, Unfallarten, Unfalltypen, nach Tagesdatum, Ortslage, Art der Verkehrsbeteiligung, Unfallursachen und nach Fehlverhalten der Fahrzeugführer sowie die Anzahl der Verunglückten nach der Schwere der Verletzung, Altersgruppen und Geschlecht. Dargestellt werden die Jahreswerte, die Vorjahresergebnisse und die prozentuale Veränderung gegenüber den Vorjahreszeiträumen. Auf Gemeindeebene sind Ergebnisse nach Ortslage und Unfallkategorien enthalten. Zahlreiche Grafiken und eine Farbkarte runden den Bericht ab.

Bestell-Nr. H13

Fachliche Auskünfte zu diesen Veröffentlichungen erteilen Ihnen gerne Petra Focks und Jörg Möller unter Telefon-Nr. 0211 9449-3820 bzw. 0211 9449-3821.

Binnenschifffahrt in Nordrhein-Westfalen

Inhalt: Der Monatsbericht enthält die Entwicklung des Güterverkehrs auf den nordrhein-westfälischen Binnenwasserstraßen nach Verkehrsbeziehungen und Güterabteilungen. Dargestellt werden die monatlichen Gütermengen in Tonnen bzw. der Containerumschlag für Nordrhein-Westfalen, die Mengen des Vormonats und des Vorjahresmonats sowie die kumulierten Jahresgütermengen im Vergleich zum Vorjahreszeitraum mit der prozentualen Veränderung.

Bestell-Nr. H21

Fachliche Auskünfte zu dieser Veröffentlichungen erteilen Ihnen gerne Dirk Kamps und Sabine Schmidt unter Telefon-Nr. 0211 9449-3827 bzw. 0211 9449-3826.