



und Erden. .	2	x	.	.	1200	Tabakerzeugnisse (ohne Abfälle)	5	x
rdgas-	-	-	-	-	1299	Veredlung von Erzeugnissen dieser Güter-	-	-
ergbau	-	-	-	-	13	abteilung	-	-
und Erden. .	2	x	.	.	1310	Textilien	237	x
.	92	x	4 232 700	32	1310	Textile Spinnstoffe und Garne.	10	17 099 206
.	22	x	196 962	7	1320	Gewebe.	43	69 407 753
.	157	x	4 410 627	31	1330	Textilveredlung.	48	x
erzeugnisse .	10	x	9 609 047	5	1391	Gewirke und Gestricke.	12	x
oren,	6	x	148 319	14	1392	Konfektionierte Textilwaren (ohne Bekleidung) . .	70	x
.	12	x	495 480	26	1393	Teppiche und textile Fußbodenbeläge,	kg	14 36 845 082
l. g.	42	x	1 211 722	36	1394	auch konfektioniert	kg	4 3 029 310
.	11	.	2 885 581	30	1395	Vliesstoffe (auch getränkt, bestrichen, überzogen	kg	12 49 308 780
.	4	.	97 467	16	1396	oder mit Lagen versehen) und Erzeugnisse	65	x
peiseeis) . .	27	x	1 342 737	8	1399	daraus (ohne Bekleidung)	5	x
.	4	.	85 542 600	10	14	Technische Textilien	49	x
.	26	x	577 201	19	1411	Sonstige Textilwaren, a. n. g.	-	-
.	13	x	460 971	42	1412	Bekleidung	11	1 075 085
.	508	x	3 186 592	26	1413	Bekleidung aus Leder oder rekonstituiertem	St	19 5 795 500
kg	55	.	.	.	1414	Leder (einschl. Mänteln) (ohne Bekleidungs-	11	x
t	2	.	.	.	1419	zubehör, Schuhe und Kopfbedeckungen)	12	x
t	7	.	.	30	1420	Arbeits- und Berufsbekleidung	-	-
kg	41	605 557 331	2 454 056	26	1431	Sonstige Oberbekleidung (ohne Arbeits-	4	x
kg	11	124 048 886	727 820	17	1439	und Berufsbekleidung)	St	4
.	24	x	474 688	18	1499	Wäsche.	2	x
.	24	x	465 843	.	15	Bekleidung und Bekleidungszubehör, a. n. g. . . .	33	x
ereitungen,	2	.	.	17	1511	Pelzwaren	4	x
n oder zum	61	x	786 590	12	1512	Strumpfwaren.	16	x
inem Inhalt	29	x	453 031	.	1520	Bekleidung a. n. g., aus Gewirken oder Gestrickten	13	x
.	26	.	.	.	1599	Veredlung von Erzeugnissen dieser Güterab-	.	.
ereitet	teilung (ohne Bekleidung aus textilen Stoffen)
Güter-	Leder und Lederwaren
.	Leder und Lederfaserstoff; zugerichtete	.	.
.	und gefärbte Felle
.	Lederwaren (ohne Lederbekleidung und Schuhe) .	.	.
.	Schuhe
.	Veredlung von Erzeugnissen dieser Güter-	.	.
.	abteilung

Statistische Berichte Straßenverkehrsunfälle in Nordrhein-Westfalen

Januar 2018



Straßenverkehrsunfälle in Nordrhein-Westfalen

Januar 2018

Herausgegeben von
Information und Technik Nordrhein-Westfalen, Geschäftsbereich Statistik
Mauerstraße 51, 40476 Düsseldorf • Postfach 10 11 05, 40002 Düsseldorf
Telefon 0211 9449-01 • Telefax 0211 9449-8000
Internet: <http://www.it.nrw.de>
E-Mail: poststelle@it.nrw.de

Erschienen im April 2018

Alle Statistischen Berichte finden Sie als PDF-Datei zum kostenlosen
Download in unserer Internet-Rubrik „Publikationen“.
© Information und Technik NRW, Düsseldorf, 2018
Auszugsweise Vervielfältigung und Verbreitung mit Quellenangabe gestattet.

Inhalt

	Seite
Hinweise	4
Vorbemerkungen	5
 Grafiken	
Unfälle mit Personenschaden in Nordrhein-Westfalen Januar 2017 bis Januar 2018	7
Bei Unfällen Getötete in Nordrhein-Westfalen Januar 2017 bis Januar 2018	7
Unfälle mit Personenschaden nach Straßenarten in Nordrhein-Westfalen im Januar 2018	8
Bei Unfällen Verunglückte nach Alter und Geschlecht in Nordrhein-Westfalen im Januar 2018	8
Unfälle mit Personenschaden in kreisfreien Städten und Kreisen in Nordrhein-Westfalen im Januar 2018	9
 Tabellenteil	
1. Straßenverkehrsunfälle und verunglückte Personen 1978 – 2017	10
2. Straßenverkehrsunfälle im Januar 2018 nach Unfallkategorien	10
3. Straßenverkehrsunfälle und Verunglückte im Januar 2018 nach Straßenarten und Ortslage	11
4. Straßenverkehrsunfälle und Verunglückte im Januar 2018 nach Unfalltyp und Ortslage	11
5. Straßenverkehrsunfälle und Verunglückte im Januar 2018 nach Unfallarten und Ortslage	12
6. Straßenverkehrsunfälle und Verunglückte im Januar 2018 nach Ortslage und Tagesdatum	13
7. Verunglückte im Straßenverkehr im Januar 2018 nach Altersgruppen und Geschlecht	15
8. Verunglückte im Straßenverkehr im Januar 2018 nach Art der Verkehrsbeteiligung und Ortslage	16
9. Verunglückte im Straßenverkehr im Januar 2018 nach Art der Verkehrsbeteiligung, Altersgruppen und Geschlecht	18
10. An Straßenverkehrsunfällen beteiligte Fahrzeugführer und Fußgänger im Januar 2018 nach Art der Verkehrsbeteiligung und Ortslage	26
11. Straßenverkehrsunfälle mit Personenschaden im Januar 2018 nach Ursachen	28
12. Fehlverhalten der Fahrzeugführer als Ursache von Straßenverkehrsunfällen mit Personenschadenschaden im Januar 2018 nach Art der Verkehrsbeteiligung	31
13. Straßenverkehrsunfälle und verunglückte Personen im Januar 2018 nach Gemeinden	32

Hinweise

Städteregion Aachen – Änderung des Gebietsstandes

Seit dem 21. Oktober 2009 bilden die Stadt Aachen und die Gemeinden des aufgelösten Kreises Aachen nach dem Aachen-Gesetz die Städteregion Aachen. Die Städteregion Aachen ist Rechtsnachfolgerin des Kreises Aachen und besteht als Gemeindeverband aus Aachen, Alsdorf, Baesweiler, Eschweiler, Herzogenrath, Monschau, Roetgen, Simmerath, Stolberg (Rhld.) und Würselen. Die Stadt Aachen ist regionsangehörig und hat zugleich die Rechtsstellung einer kreisfreien Stadt nach Maßgabe des Aachen-Gesetzes.

Aufgrund der hierarchisch aufgebauten Systematik der „Amtlichen Gemeindeschlüssel“ kann diese Doppelrolle in der regionalen Struktur einer statistischen Kreistabelle nicht dargestellt werden. Bei den Gruppierungen „Kreisfreie Städte“ wird somit die Stadt Aachen nicht mehr aufgeführt, sondern – falls für die jeweilige Statistik Gemeindeergebnisse vorliegen – als kreisfreie Stadt Aachen in einer „darunter-Position“ zur Städteregion Aachen ausgewiesen. In diesem Fall gehen die Werte der Stadt Aachen nicht mehr in die Summe der kreisfreien Städte ein, sondern in die Summe der Kreise. Eine Vergleichbarkeit dieser Summen mit den Ergebnissen nach dem früheren Gebietsstand ist somit nicht mehr gegeben.

Bei den Daten für das laufende Jahr handelt es sich um vorläufige Ergebnisse.

Zeichenerklärung

(nach DIN 55 301)

0	weniger als die Hälfte von 1 in der letzten besetzten Stelle, jedoch mehr als nichts
–	nichts vorhanden (genau null)
...	Angabe fällt später an
/	keine Angabe, da Zahlenwert nicht sicher genug
.	Zahlenwert unbekannt oder geheim zu halten
x	Tabellenfach gesperrt, weil Aussage nicht sinnvoll (u. a. für Veränderungsraten von 100 und mehr % sowie im Falle des Vergleichs einstelliger Zahlenwerte)

Vorbemerkungen

Die Straßenverkehrsunfallstatistik dient der Gewinnung zuverlässiger, umfassender, differenzierter und aktueller vergleichbarer Daten zur Verkehrssicherheitslage. Die Ergebnisse zum Unfallgeschehen sind Grundlage für eine Vielzahl von Maßnahmen und Entscheidungen im Bereich der Gesetzgebung, der Verkehrssicherheit und -erziehung, des Straßenbaus oder der Fahrzeugtechnik.

In dieser Statistik sind alle Unfälle enthalten, die sich infolge des Fahrverkehrs auf öffentlichen Straßen, Wegen und Plätzen ereignet haben und polizeilich aufgenommen wurden. Nicht berücksichtigt sind daher Unfälle, an denen nur Fußgänger (auch Skater) beteiligt sind sowie Unfälle zu denen die Polizei nicht hinzugezogen wurde und Unfälle auf privaten Grundstücken.

Rechtsgrundlage

Die Rechtsgrundlage dieser Erhebung ist das „Gesetz über die Statistik der Straßenverkehrsunfälle“ (Straßenverkehrsunfallstatistikgesetz – StVUnfStatG) vom 15. Juni 1990 (BGBl. I S. 1078), sowie das „Erste Gesetz zur Änderung des Straßenverkehrsunfallstatistikgesetzes“ vom 23. November 1994 (BGBl. I S. 3491) und die „Verordnung zur näheren Bestimmung des schwerwiegenden Unfalls mit Sachschaden im Sinne des Straßenverkehrsunfallstatistikgesetzes vom 21. Dezember 1994 (BGBl. I S. 3970).

Erläuterungen

Unfälle

Straßenverkehrsunfälle werden eingeteilt in Unfälle mit Personenschaden und in Unfälle mit nur Sachschaden. Kriterium der Zuordnung ist dabei die jeweils schwerste Unfallfolge.

Unfälle mit Personenschaden

In Abhängigkeit von der Schwere der Unfallfolgen und unabhängig von der Höhe des Sachschadens werden die Unfälle unterschieden in:

- Unfälle mit Getöteten
- Unfälle mit Schwerverletzten
- Unfälle mit Leichtverletzten

Unfälle mit nur Sachschaden

Bis Ende 1994 wurde die Sachschadensschwere noch nach einer Wertgrenze beurteilt (zuletzt lag diese bei 4 000 DM). Schadenswerte, die diese Grenze überschritten, wurden der Kategorie „Unfall mit schwerem Sachschaden“, alle anderen den „Bagatellunfällen“ zugeordnet. Da der finanzielle Schaden bei der Unfallaufnahme nur schwer ermittelbar war, ist man ab 1995 von diesem System abgekommen und hat andere Kriterien für die Schwere eines Unfalls herangezogen:

Zu den Unfällen mit nur Sachschaden zählen schwerwiegende Unfälle (im engeren Sinne) und sonstige Sachschadensunfälle unter Einfluss berauschender Mittel (z. B. Drogen, Rauschgift; bis Ende 2007 nur Alkoholeinfluss).

Alle übrigen Sachschadensunfälle ohne Einfluss berauschender Mittel (sog. Bagatellunfälle) werden nur zahlenmäßig erfasst und nach ihrer Ortslage (innerorts, außerorts und Autobahn) in Tabelle 2 bzw. Tabelle 1 kumulierte Ergebnisse nachgewiesen, wobei Unfälle auf Autobahnen und auf Stadtautobahnen zu den außerorts Unfällen zählen. Für die Zuordnung dieser Sachschadensunfälle gilt:

- schwerwiegender Unfall mit Sachschaden (i.e.S.) ein Unfallbeteiligter erfüllt einen Straftatbestand oder eine Ordnungswidrigkeit (Bußgeld) und gleichzeitig musste mindestens ein Kraftfahrzeug aufgrund der Unfallfolgen abgeschleppt werden (Kfz nicht fahrbereit). Dies betrifft auch Unfälle unter Einfluss von Alkohol oder anderen berauschenden Mitteln;
- sonstiger Sachschadensunfall unter Einfluss berauschender Mittel
ein Unfallbeteiligter stand unter der Einwirkung von Alkohol oder anderen berauschenden Mitteln und alle beteiligten Kfz waren fahrbereit;
- sonstige Sachschadensunfälle ohne Einfluss berauschender Mittel
 - ohne Straftatbestand oder Ordnungswidrigkeit (Bußgeld), unabhängig davon ob ein beteiligtes Kfz fahrbereit war oder nicht;
 - mit Straftatbestand oder Ordnungswidrigkeit (Bußgeld), wobei alle Kfz fahrbereit waren.

Verunglückte

Als Verunglückte zählen Personen (auch Mitfahrer), die bei einem Unfall getötet oder verletzt werden. Dabei werden nachgewiesen

- als Getötete die Personen, die innerhalb von 30 Tagen an den Unfallfolgen sterben,
- als Schwerverletzte die Personen, die zur stationären Behandlung in ein Krankenhaus eingeliefert werden,
- als Leichtverletzte alle übrigen verunglückten Personen.

Unfallart (z. B. Aufprall auf Hindernis) und Unfalltyp (z. B. Abbiege-Unfall) werden anschaulich in den Vorspalten der Tabellen 3.2 und 3.3 beschrieben.

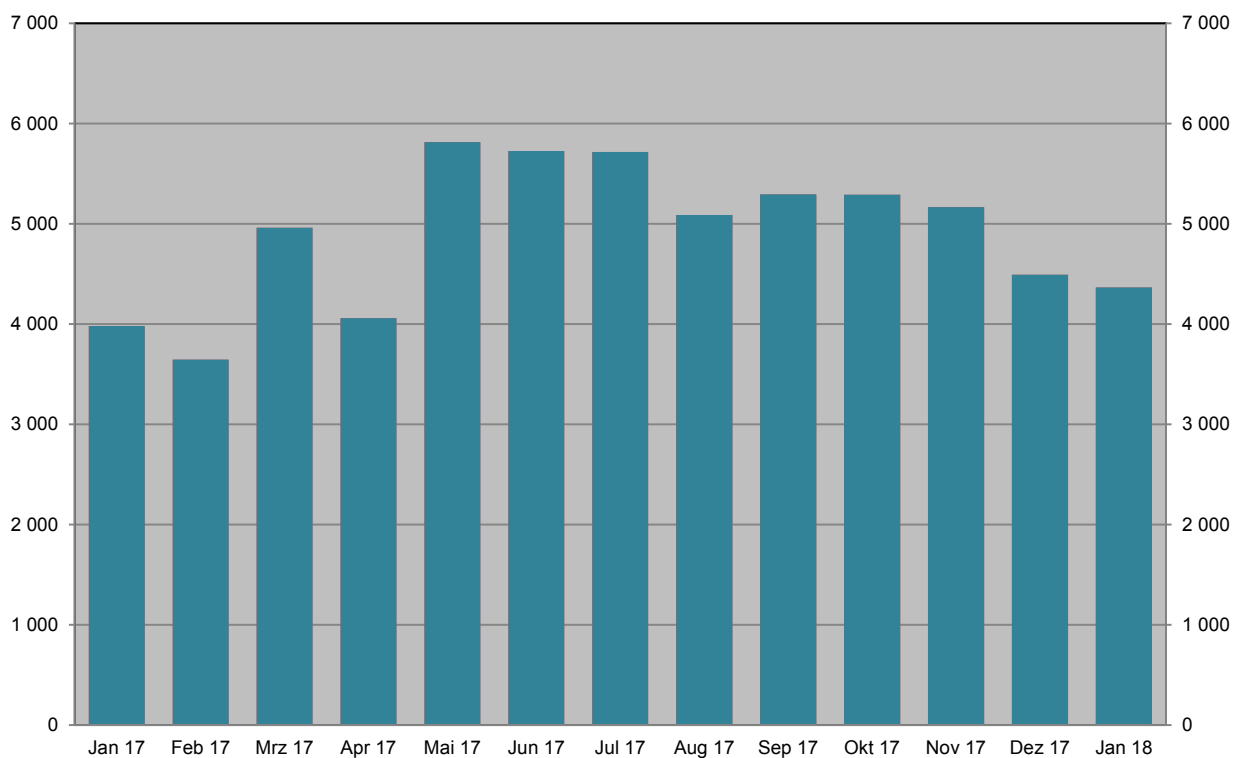
Bei den Unfallursachen in Tabelle 6 wird unterschieden nach personenbezogenem Fehlverhalten (z. B. beim Überholen) und nach situationsbedingten Ursachen (z. B. Straßenglätte).

Je Unfall können beim Hauptverursacher und bei einem weiteren Unfallbeteiligten jeweils bis zu drei Ursachen und bis zu zwei situationsbedingte Ursachen angegeben werden.

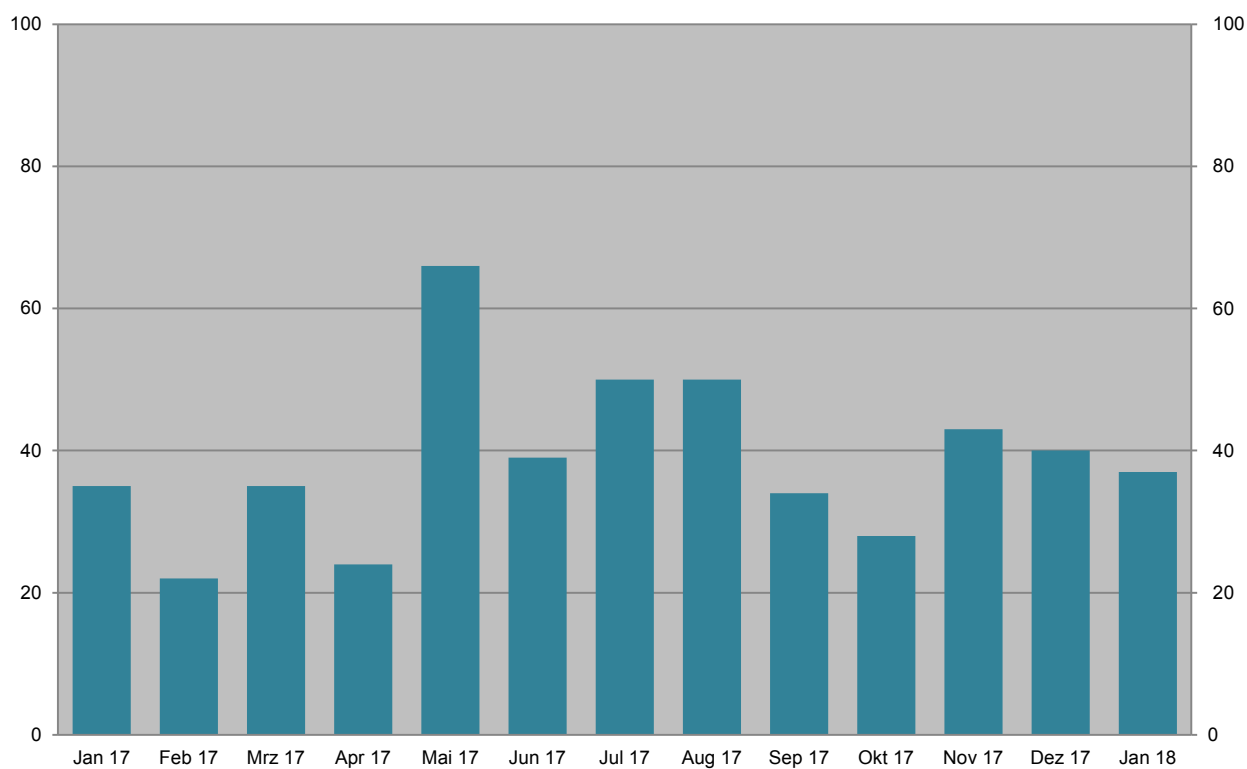
Hinweis

Die vorliegenden monatlichen Ergebnisse basieren auf den Verkehrsunfallanzeigen der den Unfall aufnehmenden Polizei-

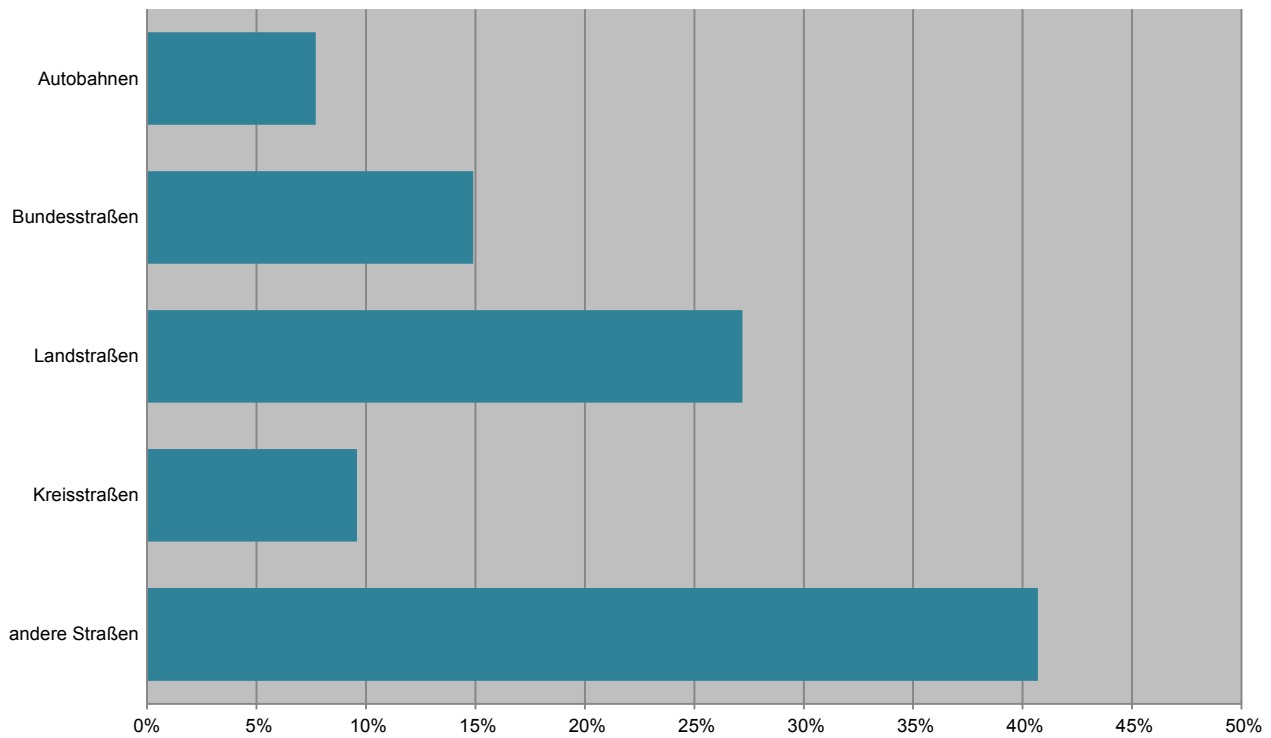
beamten, die dem IT.NRW auf Datenträger übermittelt werden. Fehlende oder widersprüchliche Angaben (z. B. bei Verkehrsunflucht) erfordern von der Polizei oft zeitraubende Rückfragen und Ermittlungsarbeit, sodass für die Vormonatsergebnisse Korrekturen bzw. Nachmeldungen anfallen können. Diese Ergebnisse werden laufend um solche Nachmeldungen ergänzt. Bei den Daten für das laufende Jahr handelt es sich daher um vorläufige Ergebnisse.

Unfälle mit Personenschaden Januar 2017 bis Januar 2018


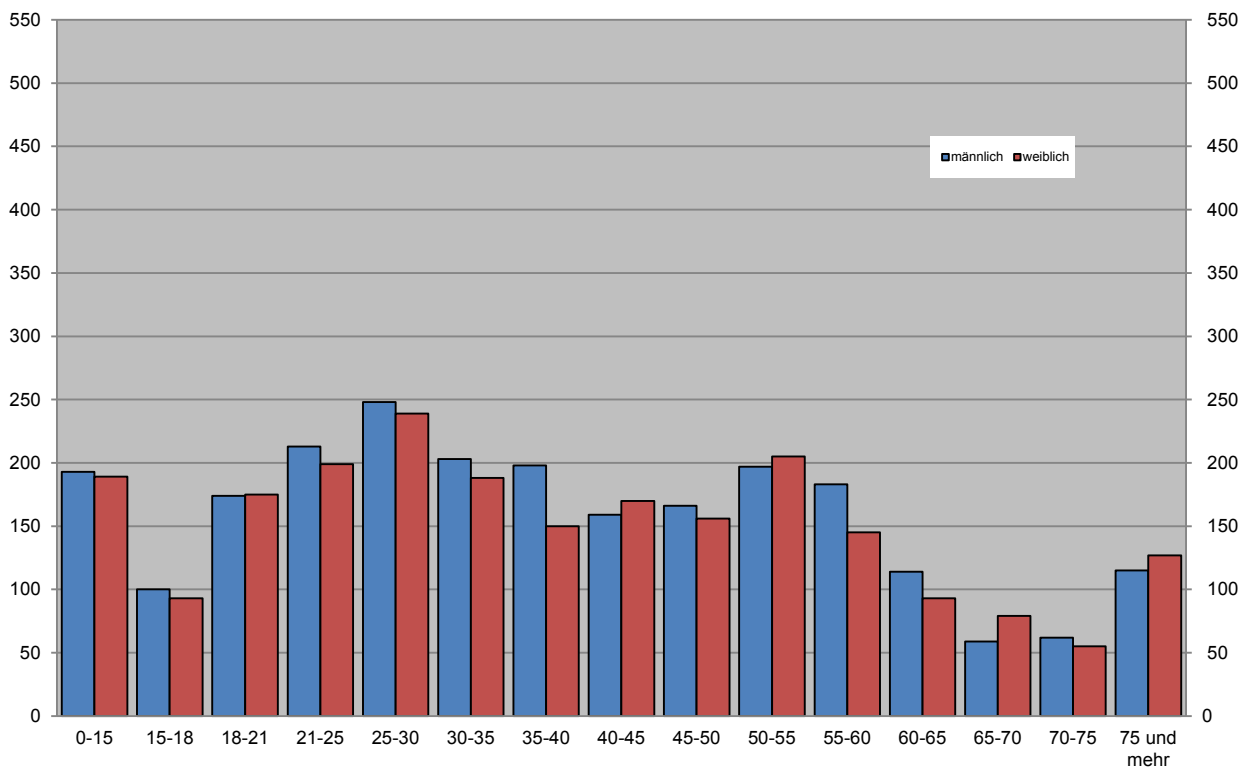
Grafik: IT.NRW

Bei Unfällen Getötete Januar 2017 bis Januar 2018


Grafik: IT.NRW

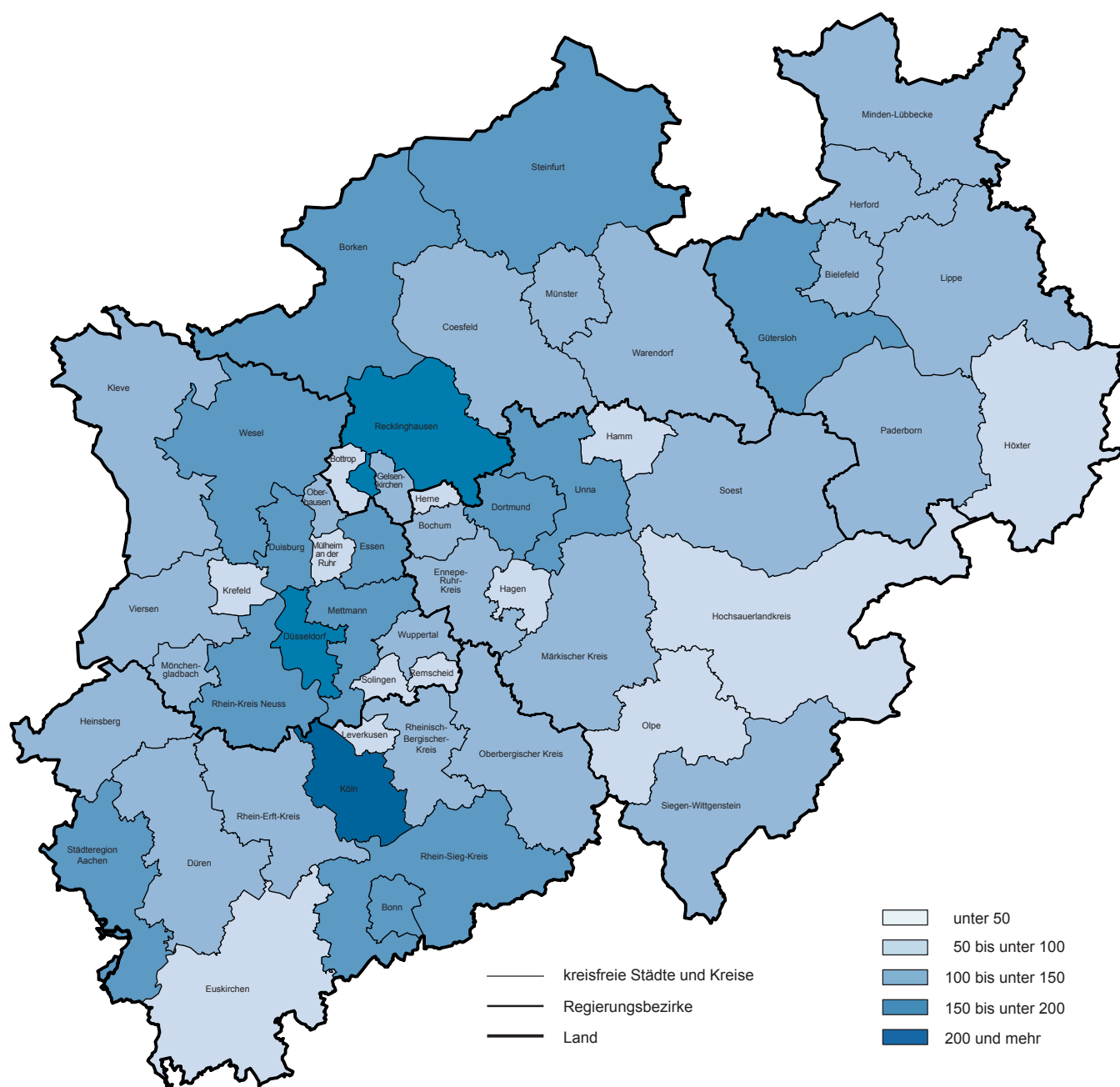
Unfälle mit Personenschaden Januar 2018 nach Straßenarten


Grafik: IT.NRW

Bei Unfällen Verunglückte im Januar 2018 nach Alter und Geschlecht


Grafik: IT.NRW

Unfälle mit Personenschaden in kreisfreien Städten und Kreisen im Januar 2018



© GeoBasis-DE/BKG 2018
Grafik: IT.NRW

1. Straßenverkehrsunfälle und verunglückte Personen 1978 – 2017

Jahr	Unfälle				Verunglückte Personen			
	insgesamt	davon mit			insgesamt	davon		
		Personen- schaden	nur Sachschaden			Getötete	Schwer-	Leicht-
			insgesamt	darunter Bagatellschäden ¹⁾			verletzte	
1978	386 478	97 212	289 266	215 727	129 588	3 203	40 606	85 779
1979	400 984	93 468	307 516	226 870	122 956	2 681	38 359	81 916
1980	412 958	98 311	314 647	226 307	128 813	2 885	39 398	86 530
1981	413 998	93 810	320 188	227 167	122 846	2 497	37 429	82 920
1982	409 471	94 096	315 375	218 820	122 653	2 521	37 817	82 315
1983	446 326	97 886	348 440	295 682	127 678	2 608	39 204	85 866
1984	481 333	93 749	387 584	334 083	120 551	2 182	35 470	82 899
1985	492 124	81 405	410 719	359 369	103 718	1 692	29 342	72 684
1986	521 255	86 393	434 862	382 338	110 416	1 807	30 521	78 088
1987	541 715	81 764	459 951	409 190	105 363	1 544	28 346	75 473
1988	563 793	86 497	477 296	426 314	112 270	1 727	29 547	80 996
1989	553 814	85 471	468 343	419 395	110 681	1 642	27 994	81 045
1990	543 482	83 336	460 146	412 746	108 327	1 520	26 400	80 407
1991	524 987	78 105	446 882	413 725	101 150	1 410	24 841	74 899
1992	528 810	80 830	447 980	414 636	104 224	1 378	24 758	78 088
1993	524 543	79 690	444 853	410 560	103 284	1 329	24 449	77 506
1994	507 788	79 791	427 997	394 304	103 481	1 346	24 636	77 499
1995	502 304	77 849	424 455	395 756	101 070	1 364	24 157	75 549
1996	503 618	73 085	430 533	403 061	95 021	1 163	22 531	71 327
1997	502 630	75 510	427 120	400 075	97 419	1 188	22 686	73 545
1998	525 915	74 392	451 523	423 780	95 928	1 077	21 227	73 624
1999	558 637	78 181	480 456	451 897	100 759	1 092	21 704	77 963
2000	552 911	74 367	478 544	449 485	95 713	1 059	19 679	74 975
2001	561 508	73 348	488 160	458 719	94 051	1 038	18 166	74 847
2002	546 239	70 287	475 952	447 245	90 508	996	16 839	72 673
2003	545 774	69 904	475 870	448 540	88 230	942	16 447	71 783
2004	552 424	67 929	484 495	456 476	86 438	865	15 954	69 619
2005	543 018	67 033	475 985	449 221	84 049	867	14 947	68 235
2006	541 034	65 297	475 737	449 953	81 678	732	14 496	67 182
2007	574 052	68 190	505 862	479 317	85 923	741	14 845	70 337
2008	560 465	64 515	495 950	471 074	80 842	694	13 803	66 345
2009	561 749	63 209	498 540	475 022	79 280	620	13 597	65 063
2010	584 542	58 130	526 412	503 980	73 559	550	12 261	60 748
2011	578 904	62 055	516 849	496 289	78 658	634	13 875	64 149
2012	576 709	59 658	517 051	497 137	75 541	528	12 707	62 306
2013	573 586	57 217	516 369	497 801	72 592	479	12 115	59 998
2014	583 258	60 472	522 786	509 278	77 469	522	13 521	63 426
2015	610 703	60 131	550 572	538 347	76 782	522	13 171	63 089
2016	640 027	62 055	577 972	563 487	79 598	524	13 574	65 500
2017	653 809	60 389	593 420	577 230	77 861	484	13 345	64 032

1) siehe Erläuterungen S. 5

2. Straßenverkehrsunfälle im Januar 2018 nach Unfallkategorien

Unfallkategorie	Straßenverkehrsunfälle		
	Januar		
	2018	dagegen 2017	Veränderung 2018 gegenüber 2017
	Anzahl		%
Unfälle			
mit Personenschaden insgesamt	4 364	4 048	+7,8
davon			
mit Getöteten	37	34	+8,8
mit Verletzten	4 327	4 014	+7,8
davon			
mit Schwerverletzten	851	756	+12,6
mit Leichtverletzten	3 476	3 258	+6,7
mit nur Sachschaden insgesamt	48 772	48 324	+0,9
davon			
schwerwiegende Unfälle mit Sachschaden	1 140	1 242	−8,2
sonstige Sachschadensunfälle ¹⁾			
unter dem Einfluss berauschender Mittel	262	261	+0,4
ohne Einfluss berauschender Mittel	47 370	46 821	+1,2
davon			
innerhalb von Ortschaften	38 897	38 982	−0,2
außerhalb von Ortschaften (ohne Autobahn)	5 606	5 052	+11,0
auf Autobahnen	2 867	2 787	+2,9

1) siehe Erläuterungen S. 5

3. Straßenverkehrsunfälle und Verunglückte im Januar 2018 nach Straßenarten und Ortslage

Straßenart a = Zusammen b = innerhalb von Ortschaften c = außerhalb von Ortschaften	Unfälle mit Personen- schaden	Verunglückte Personen			Unfälle mit Personen- schaden	Verunglückte Personen			Unfälle mit Personen- schaden	Verunglückte Personen				
		Getötete	Schwer-	Leicht-		Getötete	Schwer-	Leicht-		Getötete	Schwer-	Leicht-		
			verletzte				verletzte				verletzte			
	Januar 2018					dagegen Januar 2017					Veränderung Januar 2018 gegenüber Januar 2017			
	Anzahl										%			
Bundesautobahnen	a	335	7	87	417	356	6	121	463	−5,9	x	−28,1	−9,9	
Bundesstraßen	a	649	8	159	750	543	4	128	643	+19,5	x	+24,2	+16,6	
	b	415	3	65	484	365	2	76	428	+13,7	x	−14,5	+13,1	
	c	234	5	94	266	178	2	52	215	+31,5	x	+80,8	+23,7	
Landstraßen	a	1 185	9	285	1 320	1 098	10	265	1 176	+7,9	x	+7,5	+12,2	
	b	869	5	186	935	763	3	160	803	+13,9	x	+16,3	+16,4	
	c	316	4	99	385	335	7	105	373	−5,7	x	−5,7	+3,2	
Kreisstraßen	a	420	5	118	411	373	8	106	384	+12,6	x	+11,3	+7,0	
	b	292	2	61	301	262	6	65	267	+11,5	x	−6,2	+12,7	
	c	128	3	57	110	111	2	41	117	+15,3	x	+39,0	−6,0	
Andere Straßen	a	1 775	8	335	1 765	1 678	8	260	1 673	+5,8	−	+28,8	+5,5	
	b	1 698	7	307	1 684	1 600	8	244	1 590	+6,1	x	+25,8	+5,9	
	c	77	1	28	81	78	−	16	83	−1,3	x	+75,0	−2,4	
Insgesamt	a	4 364	37	984	4 663	4 048	36	880	4 339	+7,8	+2,8	+11,8	+7,5	
	b	3 274	17	619	3 404	2 990	19	545	3 088	+9,5	−10,5	+13,6	+10,2	
	c	1 090	20	365	1 259	1 058	17	335	1 251	+3,0	+17,6	+9,0	+0,6	

4. Straßenverkehrsunfälle und Verunglückte im Januar 2018 nach Unfalltyp und Ortslage

Unfalltyp a = Zusammen b = innerhalb von Ortschaften c = außerhalb von Ortschaften	Unfälle mit Personen- schaden	Verunglückte Personen			Unfälle mit Personen- schaden	Verunglückte Personen			Unfälle mit Personen- schaden	Verunglückte Personen			
		Getötete	Schwer-	Leicht-		Getötete	Schwer-	Leicht-		Getötete	Schwer-	Leicht-	
			verletzte				verletzte				verletzte		
			Januar 2018				dagegen Januar 2017				Veränderung Januar 2018 gegenüber Januar 2017		
	Anzahl									%			
Fahrunfall	a	649	10	225	573	723	7	213	659	-10,2	x	+5,6	-13,1
	b	325	2	91	293	366	3	87	324	-11,2	x	+4,6	-9,6
	c	324	8	134	280	357	4	126	335	-9,2	x	+6,3	-16,4
Abbiege-Unfall	a	805	3	166	912	709	2	147	760	+13,5	x	+12,9	+20,0
	b	690	3	128	750	609	2	124	616	+13,3	x	+3,2	+21,8
	c	115	–	38	162	100	–	23	144	+15,0	–	+65,2	+12,5
Einbiegen/ Kreuzenunfall	a	814	2	141	915	734	7	120	854	+10,9	x	+17,5	+7,1
	b	682	1	97	763	597	6	90	683	+14,2	x	+7,8	+11,7
	c	132	1	44	152	137	1	30	171	-3,6	–	+46,7	-11,1
Überschreiten- Unfall	a	392	9	131	286	365	6	110	277	+7,4	x	+19,1	+3,2
	b	374	4	126	276	354	5	104	269	+5,6	x	+21,2	+2,6
	c	18	5	5	10	11	1	6	8	+63,6	x	x	x
Unfall durch ruhenden Verkehr	a	161	–	17	176	134	–	18	129	+20,1	–	-5,6	+36,4
	b	158	–	12	171	130	–	18	124	+21,5	–	-33,3	+37,9
	c	3	–	5	5	4	–	–	5	x	–	x	–
Unfall im Längsverkehr	a	1 043	6	184	1 341	982	13	189	1 262	+6,2	x	-2,6	+6,3
	b	622	2	77	757	596	2	65	732	+4,4	–	+18,5	+3,4
	c	421	4	107	584	386	11	124	530	+9,1	x	-13,7	+10,2
Sonstiger Unfall	a	500	7	120	460	401	1	83	398	+24,7	x	+44,6	+15,6
	b	423	5	88	394	338	1	57	340	+25,1	x	+54,4	+15,9
	c	77	2	32	66	63	–	26	58	+22,2	x	+23,1	+13,8
Insgesamt	a	4 364	37	984	4 663	4 048	36	880	4 339	+7,8	+2,8	+11,8	+7,5
	b	3 274	17	619	3 404	2 990	19	545	3 088	+9,5	-10,5	+13,6	+10,2
	c	1 090	20	365	1 259	1 058	17	335	1 251	+3,0	+17,6	+9,0	+0,6

5. Straßenverkehrsunfälle und Verunglückte im Januar 2018 nach Unfallarten und Ortslage

Unfallart a = Zusammen b = innerhalb von Ortschaften c = außerhalb von Ortschaften		Unfälle mit Personen- schaden	Verunglückte Personen			Unfälle mit Personen- schaden	Verunglückte Personen			Unfälle mit Personen- schaden	Verunglückte Personen		
			Getötete	Schwer-	Leicht-		Getötete	Schwer-	Leicht-		Getötete	Schwer-	Leicht-
				verletzte				verletzte				verletzte	
				Januar 2018				dagegen Januar 2017				Veränderung Januar 2018 gegenüber Januar 2017	
Anzahl										%			
Zusammenstoß mit anderem Fahrzeug das													
anfährt, anhält	a	362	1	39	442	296	–	32	362	+22,3	x	+21,9	+22,1
	b	310	–	34	361	247	–	28	287	+25,5	–	+21,4	+25,8
	c	52	1	5	81	49	–	4	75	+6,1	x	x	+8,0
vorausfährt oder wartet	a	712	1	99	943	695	3	96	913	+2,4	x	+3,1	+3,3
	b	414	–	33	516	425	–	28	537	–2,6	–	+17,9	–3,9
	c	298	1	66	427	270	3	68	376	+10,4	x	–2,9	+13,6
seitlich in gleicher Richtung fährt	a	204	2	46	227	170	2	45	183	+20,0	–	+2,2	+24,0
	b	138	1	18	150	102	1	19	98	+35,3	–	–5,3	+53,1
	c	66	1	28	77	68	1	26	85	–2,9	–	+7,7	–9,4
entgegenkommt	a	230	5	103	298	240	5	105	294	–4,2	–	–1,9	+1,4
	b	150	1	47	178	147	–	37	176	+2,0	x	+27,0	+1,1
	c	80	4	56	120	93	5	68	118	–14,0	x	–17,6	+1,7
einbiegt oder kreuzt	a	1 113	3	209	1 280	983	8	163	1 175	+13,2	x	+28,2	+8,9
	b	932	2	146	1 073	810	6	123	945	+15,1	x	+18,7	+13,5
	c	181	1	63	207	173	2	40	230	+4,6	x	+57,5	–10,0
Zusammenstoß zwischen Fahrzeug und Fußgänger	a	792	15	210	632	715	10	192	566	+10,8	+50,0	+9,4	+11,7
	a	754	9	200	598	693	8	184	549	+8,8	x	+8,7	+8,9
	c	38	6	10	34	22	2	8	17	+72,7	x	x	x
Aufprall auf Hindernis	a	32	1	9	28	23	–	5	20	+39,1	x	x	+40,0
	b	15	–	3	13	16	–	3	15	–6,3	–	–	–13,3
	c	17	1	6	15	7	–	2	5	x	x	x	x
Abkommen von der Fahrbahn nach rechts	a	289	5	105	241	308	4	86	294	–6,2	x	+22,1	–18,0
	b	118	1	41	107	119	2	33	107	–0,8	x	+24,2	–
	c	171	4	64	134	189	2	53	187	–9,5	x	+20,8	–28,3
Abkommen von der Fahrbahn nach links	a	185	2	64	164	206	2	67	185	–10,2	–	–4,5	–11,4
	b	60	1	12	57	58	–	14	56	+3,4	x	–14,3	+1,8
	c	125	1	52	107	148	2	53	129	–15,5	x	–1,9	–17,1
Unfall anderer Art	a	445	2	100	408	412	2	89	347	+8,0	–	+12,4	+17,6
	b	383	2	85	351	373	2	76	318	+2,7	–	+11,8	+10,4
	c	62	–	15	57	39	–	13	29	+59,0	–	+15,4	+96,6
Insgesamt	a	4 364	37	984	4 663	4 048	36	880	4 339	+7,8	+2,8	+11,8	+7,5
	b	3 274	17	619	3 404	2 990	19	545	3 088	+9,5	–10,5	+13,6	+10,2
	c	1 090	20	365	1 259	1 058	17	335	1 251	+3,0	+17,6	+9,0	+0,6

6. Straßenverkehrsunfälle und Verunglückte im Januar 2018 nach Ortslage und Tagesdatum

Tagesdatum		Unfälle mit Personenschaden				Verunglückte Personen			Schwer- wiegende Unfälle mit Sach- schaden (i. e. S.)	Unfälle mit Personen- und schwer- wiegendem Sachschaden (i. e. S.)
		insgesamt	davon mit			Getötete	Schwer-	Leicht-		
			Getöteten	Schwer-	Leicht-					
				verletzten			verletzte			
innerhalb von Ortschaften										
1.01.	Montag	54	–	15	39	–	19	54	28	82
2.01.	Dienstag	83	–	17	66	–	19	86	16	99
3.01.	Mittwoch	94	1	16	77	1	16	93	23	117
4.01.	Donnerstag	112	–	19	93	–	22	121	15	127
5.01.	Freitag	94	2	16	76	2	16	97	19	113
6.01.	Samstag	70	–	13	57	–	15	89	19	89
7.01.	Sonntag	40	1	10	29	1	11	38	16	56
8.01.	Montag	110	–	17	93	–	25	126	15	125
9.01.	Dienstag	117	1	20	96	1	28	115	24	141
10.01.	Mittwoch	118	–	21	97	–	21	115	25	143
11.01.	Donnerstag	123	–	20	103	–	20	128	29	152
12.01.	Freitag	110	–	19	91	–	19	126	31	141
13.01.	Samstag	76	–	16	60	–	17	98	17	93
14.01.	Sonntag	49	–	19	30	–	20	47	14	63
15.01.	Montag	148	4	18	126	4	18	158	29	177
16.01.	Dienstag	154	–	33	121	–	36	146	28	182
17.01.	Mittwoch	140	–	22	118	–	23	145	31	171
18.01.	Donnerstag	132	–	25	107	–	25	134	25	157
19.01.	Freitag	162	1	24	137	1	25	156	38	200
20.01.	Samstag	87	1	9	77	1	9	99	21	108
21.01.	Sonntag	54	–	10	44	–	10	59	18	72
22.01.	Montag	139	–	22	117	–	22	137	31	170
23.01.	Dienstag	102	–	17	85	–	17	104	22	124
24.01.	Mittwoch	103	1	18	84	1	18	104	14	117
25.01.	Donnerstag	134	–	19	115	–	20	146	26	160
26.01.	Freitag	124	1	22	101	1	24	133	22	146
27.01.	Samstag	80	–	8	72	–	10	83	16	96
28.01.	Sonntag	47	1	7	39	1	8	51	21	68
29.01.	Montag	125	–	27	98	–	29	131	18	143
30.01.	Dienstag	127	–	18	109	–	20	130	17	144
31.01.	Mittwoch	166	3	35	128	3	37	155	30	196
Zusammen		3 274	17	572	2 685	17	619	3 404	698	3 972
außerhalb von Ortschaften (einschl. Bundesautobahnen)										
1.01.	Montag	20	1	11	8	1	13	13	12	32
2.01.	Dienstag	32	1	8	23	1	8	31	15	47
3.01.	Mittwoch	28	–	8	20	–	10	25	15	43
4.01.	Donnerstag	20	–	10	10	–	15	22	8	28
5.01.	Freitag	21	–	6	15	–	6	33	14	35
6.01.	Samstag	27	2	7	18	2	11	25	12	39
7.01.	Sonntag	17	–	2	15	–	4	23	9	26
8.01.	Montag	35	–	4	31	–	7	53	7	42
9.01.	Dienstag	65	–	12	53	–	14	72	8	73
10.01.	Mittwoch	38	2	6	30	2	6	50	5	43
11.01.	Donnerstag	26	1	7	18	1	10	27	12	38
12.01.	Freitag	29	–	8	21	–	10	44	12	41
13.01.	Samstag	22	–	6	16	–	6	33	8	30
14.01.	Sonntag	26	–	10	16	–	15	40	7	33
15.01.	Montag	45	–	12	33	–	16	55	8	53
16.01.	Dienstag	78	1	22	55	1	30	80	32	110
17.01.	Mittwoch	77	–	13	64	–	14	100	59	136
18.01.	Donnerstag	51	2	17	32	2	20	46	21	72
19.01.	Freitag	47	–	13	34	–	23	57	28	75
20.01.	Samstag	28	–	3	25	–	5	42	24	52
21.01.	Sonntag	21	2	5	14	2	9	29	15	36
22.01.	Montag	48	–	18	30	–	21	47	24	72
23.01.	Dienstag	40	–	9	31	–	12	51	10	50
24.01.	Mittwoch	41	2	11	28	2	12	48	7	48
25.01.	Donnerstag	33	–	11	22	–	13	31	12	45
26.01.	Freitag	33	2	9	22	2	14	30	8	41
27.01.	Samstag	28	1	4	23	1	8	33	9	37
28.01.	Sonntag	12	–	4	8	–	5	12	7	19
29.01.	Montag	26	1	2	23	1	2	26	10	36
30.01.	Dienstag	43	1	13	29	1	16	42	12	55
31.01.	Mittwoch	33	1	8	24	1	10	39	12	45
Zusammen		1 090	20	279	791	20	365	1 259	442	1 532

Noch: 6. Straßenverkehrsunfälle und Verunglückte im Januar 2018 nach Ortslage und Tagesdatum

Tagesdatum	Unfälle mit Personenschaden				Verunglückte Personen			Schwer- wiegende Unfälle mit Sach- schaden (i. e. S.)	Unfälle mit Personen- und schwer- wiegendem Sachschaden (i. e. S.)
	insgesamt	davon mit			Getötete	Schwer-	Leicht-		
		Getöteten	Schwer-	Leicht-					
			verletzten			verletzte			

innerhalb und außerhalb von Ortschaften (einschl. Bundesautobahnen)

1.01.	Montag	74	1	26	47	1	32	67	40	114
2.01.	Dienstag	115	1	25	89	1	27	117	31	146
3.01.	Mittwoch	122	1	24	97	1	26	118	38	160
4.01.	Donnerstag	132	–	29	103	–	37	143	23	155
5.01.	Freitag	115	2	22	91	2	22	130	33	148
6.01.	Samstag	97	2	20	75	2	26	114	31	128
7.01.	Sonntag	57	1	12	44	1	15	61	25	82
8.01.	Montag	145	–	21	124	–	32	179	22	167
9.01.	Dienstag	182	1	32	149	1	42	187	32	214
10.01.	Mittwoch	156	2	27	127	2	27	165	30	186
11.01.	Donnerstag	149	1	27	121	1	30	155	41	190
12.01.	Freitag	139	–	27	112	–	29	170	43	182
13.01.	Samstag	98	–	22	76	–	23	131	25	123
14.01.	Sonntag	75	–	29	46	–	35	87	21	96
15.01.	Montag	193	4	30	159	4	34	213	37	230
16.01.	Dienstag	232	1	55	176	1	66	226	60	292
17.01.	Mittwoch	217	–	35	182	–	37	245	90	307
18.01.	Donnerstag	183	2	42	139	2	45	180	46	229
19.01.	Freitag	209	1	37	171	1	48	213	66	275
20.01.	Samstag	115	1	12	102	1	14	141	45	160
21.01.	Sonntag	75	2	15	58	2	19	88	33	108
22.01.	Montag	187	–	40	147	–	43	184	55	242
23.01.	Dienstag	142	–	26	116	–	29	155	32	174
24.01.	Mittwoch	144	3	29	112	3	30	152	21	165
25.01.	Donnerstag	167	–	30	137	–	33	177	38	205
26.01.	Freitag	157	3	31	123	3	38	163	30	187
27.01.	Samstag	108	1	12	95	1	18	116	25	133
28.01.	Sonntag	59	1	11	47	1	13	63	28	87
29.01.	Montag	151	1	29	121	1	31	157	28	179
30.01.	Dienstag	170	1	31	138	1	36	172	29	199
31.01.	Mittwoch	199	4	43	152	4	47	194	42	241
Insgesamt		4 364	37	851	3 476	37	984	4 663	1 140	5 504

auf Bundesautobahnen

1.01.	Montag	5	–	2	3	–	2	4	4	9
2.01.	Dienstag	7	1	1	5	1	1	6	3	10
3.01.	Mittwoch	11	–	2	9	–	2	11	8	19
4.01.	Donnerstag	9	–	5	4	–	6	13	2	11
5.01.	Freitag	5	–	1	4	–	1	8	3	8
6.01.	Samstag	3	–	1	2	–	1	2	2	5
7.01.	Sonntag	5	–	1	4	–	1	8	2	7
8.01.	Montag	13	–	1	12	–	2	21	4	17
9.01.	Dienstag	16	–	–	16	–	–	21	4	20
10.01.	Mittwoch	16	2	3	11	2	3	22	1	17
11.01.	Donnerstag	4	1	–	3	1	1	4	3	7
12.01.	Freitag	9	–	1	8	–	2	17	2	11
13.01.	Samstag	3	–	3	–	–	3	1	2	5
14.01.	Sonntag	6	–	3	3	–	3	13	5	11
15.01.	Montag	11	–	2	9	–	3	13	4	15
16.01.	Dienstag	30	–	7	23	–	7	31	17	47
17.01.	Mittwoch	22	–	3	19	–	4	29	35	57
18.01.	Donnerstag	13	–	4	9	–	5	10	11	24
19.01.	Freitag	16	–	3	13	–	3	17	13	29
20.01.	Samstag	7	–	–	7	–	–	14	10	17
21.01.	Sonntag	12	2	2	8	2	6	18	9	21
22.01.	Montag	14	–	4	10	–	6	15	10	24
23.01.	Dienstag	10	–	2	8	–	4	13	7	17
24.01.	Mittwoch	17	1	4	12	1	5	22	2	19
25.01.	Donnerstag	11	–	3	8	–	4	9	5	16
26.01.	Freitag	10	–	3	7	–	5	8	1	11
27.01.	Samstag	9	–	1	8	–	2	11	4	13
28.01.	Sonntag	3	–	1	2	–	2	6	2	5
29.01.	Montag	12	–	1	11	–	1	12	3	15
30.01.	Dienstag	16	–	2	14	–	2	23	4	20
31.01.	Mittwoch	10	–	–	10	–	–	15	5	15
Zusammen		335	7	66	262	7	87	417	187	522

7. Verunglückte im Straßenverkehr im Januar 2018 nach Altersgruppen und Geschlecht

Alter von ... bis unter ... Jahren a = Zusammen b = männlich c = weiblich		Verunglückte im Straßenverkehr											
		insgesamt			Getötete			Schwerverletzte			Leichtverletzte		
		Januar											
		2018	dagegen 2017	Ver- änderung 2018 gegenüber 2017	2018	dagegen 2017	Ver- änderung 2018 gegenüber 2017	2018	dagegen 2017	Ver- änderung 2018 gegenüber 2017	2018	dagegen 2017	Ver- änderung 2018 gegenüber 2017
		Anzahl		%	Anzahl		%	Anzahl		%	Anzahl		%
unter 15	a	457	401	+14,0	–	–	–	75	63	+19,0	382	338	+13,0
	b	232	223	+4,0	–	–	–	39	37	+5,4	193	186	+3,8
	c	225	178	+26,4	–	–	–	36	26	+38,5	189	152	+24,3
15 – 18	a	239	206	+16,0	–	1	x	46	26	+76,9	193	179	+7,8
	b	129	103	+25,2	–	1	x	29	11	x	100	91	+9,9
	c	110	103	+6,8	–	–	–	17	15	+13,3	93	88	+5,7
18 – 21	a	409	422	–3,1	2	2	–	58	60	–3,3	349	360	–3,1
	b	213	198	+7,6	2	2	–	37	30	+23,3	174	166	+4,8
	c	196	224	–12,5	–	–	–	21	30	–30,0	175	194	–9,8
21 – 25	a	482	444	+8,6	–	3	x	70	63	+11,1	412	378	+9,0
	b	250	220	+13,6	–	2	x	37	40	–7,5	213	178	+19,7
	c	232	224	+3,6	–	1	x	33	23	+43,5	199	200	–0,5
25 – 30	a	576	532	+8,3	4	2	x	85	84	+1,2	487	446	+9,2
	b	302	276	+9,4	3	2	x	51	49	+4,1	248	225	+10,2
	c	274	256	+7,0	1	–	x	34	35	–2,9	239	221	+8,1
30 – 35	a	469	400	+17,3	1	1	–	77	54	+42,6	391	345	+13,3
	b	251	196	+28,1	1	1	–	47	22	x	203	173	+17,3
	c	218	204	+6,9	–	–	–	30	32	–6,3	188	172	+9,3
35 – 40	a	402	405	–0,7	2	–	x	52	54	–3,7	348	351	–0,9
	b	234	218	+7,3	2	–	x	34	36	–5,6	198	182	+8,8
	c	168	187	–10,2	–	–	–	18	18	–	150	169	–11,2
40 – 45	a	377	365	+3,3	2	1	x	46	54	–14,8	329	310	+6,1
	b	182	211	–13,7	2	–	x	21	34	–38,2	159	177	–10,2
	c	195	154	+26,6	–	1	x	25	20	+25,0	170	133	+27,8
45 – 50	a	385	415	–7,2	–	7	x	63	61	+3,3	322	347	–7,2
	b	202	207	–2,4	–	5	x	36	41	–12,2	166	161	+3,1
	c	183	208	–12,0	–	2	x	27	20	+35,0	156	186	–16,1
50 – 55	a	470	442	+6,3	1	2	x	67	73	–8,2	402	367	+9,5
	b	239	236	+1,3	1	2	x	41	38	+7,9	197	196	+0,5
	c	231	206	+12,1	–	–	–	26	35	–25,7	205	171	+19,9
55 – 60	a	413	337	+22,6	5	2	x	80	58	+37,9	328	277	+18,4
	b	242	174	+39,1	5	–	x	54	30	+80,0	183	144	+27,1
	c	171	163	+4,9	–	2	x	26	28	–7,1	145	133	+9,0
60 – 65	a	287	258	+11,2	2	1	x	78	50	+56,0	207	207	–
	b	163	139	+17,3	1	–	x	48	30	+60,0	114	109	+4,6
	c	124	119	+4,2	1	1	–	30	20	+50,0	93	98	–5,1
65 – 70	a	178	168	+6,0	1	–	x	39	40	–2,5	138	128	+7,8
	b	76	92	–17,4	1	–	x	16	21	–23,8	59	71	–16,9
	c	102	76	+34,2	–	–	–	23	19	+21,1	79	57	+38,6
70 – 75	a	150	133	+12,8	2	2	–	31	39	–20,5	117	92	+27,2
	b	79	73	+8,2	–	2	x	17	26	–34,6	62	45	+37,8
	c	71	60	+18,3	2	–	x	14	13	+7,7	55	47	+17,0
75 und mehr	a	371	316	+17,4	14	12	+16,7	115	99	+16,2	242	205	+18,0
	b	174	153	+13,7	9	7	x	50	41	+22,0	115	105	+9,5
	c	197	163	+20,9	5	5	–	65	58	+12,1	127	100	+27,0
Zusammen	a	5 665	5 244	+8,0	36	36	–	982	878	+11,8	4 647	4 330	+7,3
	b	2 968	2 719	+9,2	27	24	+12,5	557	486	+14,6	2 384	2 209	+7,9
	c	2 697	2 525	+6,8	9	12	x	425	392	+8,4	2 263	2 121	+6,7
Ohne Angabe	a	19	11	+72,7	1	–	x	2	2	–	16	9	x
Insgesamt	a	5 684	5 255	+8,2	37	36	+2,8	984	880	+11,8	4 663	4 339	+7,5

8. Verunglückte im Straßenverkehr im Januar 2018 nach Art der Verkehrsbeteiligung und Ortslage

Art der Verkehrsbeteiligung a = Zusammen b = innerhalb von Ortschaften c = außerhalb von Ortschaften		Verunglückte im Straßenverkehr											
		insgesamt			Getötete			Schwerverletzte			Leichtverletzte		
		Januar											
		2018	dagegen 2017	Ver-änderung 2018 gegenüber 2017	2018	dagegen 2017	Ver-änderung 2018 gegenüber 2017	2018	dagegen 2017	Ver-änderung 2018 gegenüber 2017	2018	dagegen 2017	Ver-änderung 2018 gegenüber 2017
		Anzahl		%	Anzahl		%	Anzahl		%	Anzahl		%
Fahrer und Mitfahrer von													
Krafträdern mit Versicherungskennzeichen	a	175	155	+12,9	1	–	x	44	32	+37,5	130	123	+5,7
	b	149	138	+8,0	1	–	x	36	28	+28,6	112	110	+1,8
	c	26	17	+52,9	–	–	–	8	4	x	18	13	+38,5
davon Mofas, Kleinkrafträder													
	a	170	150	+13,3	1	–	x	44	31	+41,9	125	119	+5,0
	b	145	133	+9,0	1	–	x	36	27	+33,3	108	106	+1,9
	c	25	17	+47,1	–	–	–	8	4	x	17	13	+30,8
S-Pedelecs													
	a	3	3	–	–	–	–	–	1	x	3	2	x
	b	2	3	x	–	–	–	–	1	x	2	2	–
	c	1	–	x	–	–	–	–	–	–	1	–	x
drei- und leichten vierrädrigen Kfz													
	a	2	2	–	–	–	–	–	–	–	2	2	–
	b	2	2	–	–	–	–	–	–	–	2	2	–
	c	–	–	–	–	–	–	–	–	–	–	–	–
Krafträdern mit amtlichen Kennzeichen													
	a	166	70	x	2	1	x	56	12	x	108	57	+89,5
	b	129	63	x	1	1	–	39	10	x	89	52	+71,2
	c	37	7	x	1	–	x	17	2	x	19	5	x
davon zweirädrigen Kraftfahrzeugen													
	a	166	70	x	2	1	x	56	12	x	108	57	+89,5
	b	129	63	x	1	1	–	39	10	x	89	52	+71,2
	c	37	7	x	1	–	x	17	2	x	19	5	x
drei- und schweren vierrädrigen Kfz													
	a	–	–	–	–	–	–	–	–	–	–	–	–
	b	–	–	–	–	–	–	–	–	–	–	–	–
	c	–	–	–	–	–	–	–	–	–	–	–	–
Personenkraftwagen													
	a	3 281	3 267	+0,4	14	14	–	494	477	+3,6	2 773	2 776	–0,1
	b	1 915	1 854	+3,3	4	5	x	198	189	+4,8	1 713	1 660	+3,2
	c	1 366	1 413	–3,3	10	9	x	296	288	+2,8	1 060	1 116	–5,0
darunter im Alter von 18 Jahren bis unter 25 Jahren													
	a	639	670	–4,6	1	3	x	93	95	–2,1	545	572	–4,7
	b	357	359	–0,6	–	–	–	35	41	–14,6	322	318	+1,3
	c	282	311	–9,3	1	3	x	58	54	+7,4	223	254	–12,2
Wohnmobilen													
	a	–	1	x	–	–	–	–	–	–	–	1	x
	b	–	–	–	–	–	–	–	–	–	–	–	–
	c	–	1	x	–	–	–	–	–	–	–	1	x
Bussen													
	a	137	75	+82,7	–	–	–	9	7	x	128	68	+88,2
	b	112	71	+57,7	–	–	–	9	6	x	103	65	+58,5
	c	25	4	x	–	–	–	–	1	x	25	3	x
Güterkraftfahrzeugen													
	a	136	114	+19,3	1	4	x	22	23	–4,3	113	87	+29,9
	b	54	39	+38,5	–	1	x	4	5	x	50	33	+51,5
	c	82	75	+9,3	1	3	x	18	18	–	63	54	+16,7
darunter Lastkraftwagen mit zul. Gesamtgewicht bis einschl. 3 500 kg													
	a	59	65	–9,2	1	2	x	10	7	x	48	56	–14,3
	b	30	27	+11,1	–	1	x	2	1	x	28	25	+12,0
	c	29	38	–23,7	1	1	–	8	6	x	20	31	–35,5
Lastkraftwagen mit zul. Gesamtgewicht über 3 500 kg													
	a	35	19	+84,2	–	–	–	3	8	x	32	11	x
	b	11	6	x	–	–	–	–	1	x	11	5	x
	c	24	13	+84,6	–	–	–	3	7	x	21	6	x
Sattelzugmaschinen													
	a	30	24	+25,0	–	2	x	6	7	x	24	15	+60,0
	b	3	4	x	–	–	–	1	2	x	2	2	–
	c	27	20	+35,0	–	2	x	5	5	–	22	13	+69,2
Landwirtschaftlichen Zugmaschinen													
	a	1	4	x	–	–	–	–	1	x	1	3	x
	b	–	2	x	–	–	–	–	–	–	–	2	x
	c	1	2	x	–	–	–	–	1	x	1	1	–

**Noch: 8. Verunglückte im Straßenverkehr im Januar 2018
nach Art der Verkehrsbeteiligung und Ortslage**

Art der Verkehrsbeteiligung a = Zusammen b = innerhalb von Ortschaften c = außerhalb von Ortschaften		Verunglückte im Straßenverkehr												
		insgesamt			Getötete			Schwerverletzte			Leichtverletzte			
		Januar												
		2018	dagegen 2017	Ver-änderung 2018 gegenüber 2017	2018	dagegen 2017	Ver-änderung 2018 gegenüber 2017	2018	dagegen 2017	Ver-änderung 2018 gegenüber 2017	2018	dagegen 2017	Ver-änderung 2018 gegenüber 2017	
		Anzahl		%	Anzahl		%	Anzahl		%	Anzahl		%	
Noch: Fahrer und Mitfahrer von														
übrigen Kraftfahrzeugen	a	6	10	x	–	–	–	–	1	x	6	9	x	
	b	3	7	x	–	–	–	–	1	x	3	6	x	
	c	3	3	–	–	–	–	–	–	–	3	3	–	
Kraftfahrzeugen zusammen	a	3 902	3 696	+5,6	18	19	–5,3	625	553	+13,0	3 259	3 124	+4,3	
	b	2 362	2 174	+8,6	6	7	x	286	239	+19,7	2 070	1 928	+7,4	
	c	1 540	1 522	+1,2	12	12	–	339	314	+8,0	1 189	1 196	–0,6	
Fahrrädern	a	871	719	+21,1	2	7	x	135	124	+8,9	734	588	+24,8	
	b	819	663	+23,5	1	4	x	120	111	+8,1	698	548	+27,4	
	c	52	56	–7,1	1	3	x	15	13	+15,4	36	40	–10,0	
und zwar: Pedelets		a	71	36	+97,2	1	1	–	12	2	x	58	33	+75,8
	b	61	29	x	–	–	–	9	2	x	52	27	+92,6	
	c	10	7	x	1	1	–	3	–	x	6	6	–	
unter 15 Jahren	a	84	67	+25,4	–	–	–	11	6	x	73	61	+19,7	
	b	80	64	+25,0	–	–	–	10	6	x	70	58	+20,7	
	c	4	3	x	–	–	–	1	–	x	3	3	–	
anderen Fahrzeugen	a	21	34	–38,2	–	–	–	2	3	x	19	31	–38,7	
	b	19	34	–44,1	–	–	–	2	3	x	17	31	–45,2	
	c	2	–	x	–	–	–	–	–	–	2	–	x	
Fußgänger	a	870	795	+9,4	17	10	+70,0	219	198	+10,6	634	587	+8,0	
	b	828	770	+7,5	10	8	x	209	190	+10,0	609	572	+6,5	
	c	42	25	+68,0	7	2	x	10	8	x	25	15	+66,7	
und zwar: Fußgänger mit Sport- oder Spielgeräten		a	11	15	–26,7	–	–	–	2	x	11	13	–15,4	
	b	11	15	–26,7	–	–	–	–	2	x	11	13	–15,4	
	c	–	–	–	–	–	–	–	–	–	–	–	–	
unter 15 Jahren	a	155	139	+11,5	–	–	–	42	35	+20,0	113	104	+8,7	
	b	153	137	+11,7	–	–	–	41	34	+20,6	112	103	+8,7	
	c	2	2	–	–	–	–	1	1	–	1	1	–	
65 und mehr Jahren	a	184	160	+15,0	9	4	x	71	67	+6,0	104	89	+16,9	
	b	173	157	+10,2	7	4	x	68	64	+6,3	98	89	+10,1	
	c	11	3	x	2	–	x	3	3	–	6	–	x	
Andere Personen	a	20	11	+81,8	–	–	–	3	2	x	17	9	x	
	b	12	11	+9,1	–	–	–	2	2	–	10	9	x	
	c	8	–	x	–	–	–	1	–	x	7	–	x	
Insgesamt	a	5 684	5 255	+8,2	37	36	+2,8	984	880	+11,8	4 663	4 339	+7,5	
	b	4 040	3 652	+10,6	17	19	–10,5	619	545	+13,6	3 404	3 088	+10,2	
	c	1 644	1 603	+2,6	20	17	+17,6	365	335	+9,0	1 259	1 251	+0,6	
darunter im Alter von unter 15 Jahren	a	457	401	+14,0	–	–	–	75	63	+19,0	382	338	+13,0	
	b	362	307	+17,9	–	–	–	62	42	+47,6	300	265	+13,2	
	c	95	94	+1,1	–	–	–	13	21	–38,1	82	73	+12,3	
65 und mehr Jahren	a	699	617	+13,3	17	14	+21,4	185	178	+3,9	497	425	+16,9	
	b	560	497	+12,7	12	10	+20,0	146	137	+6,6	402	350	+14,9	
	c	139	120	+15,8	5	4	x	39	41	–4,9	95	75	+26,7	

9. Verunglückte im Straßenverkehr im Januar 2018 nach Art der Verkehrsbeteiligung, Altersgruppen und Geschlecht

Alter von ... bis unter ... Jahren a = Zusammen b = männlich c = weiblich		Verunglückte im Straßenverkehr							
		insgesamt	darunter					insgesamt	darunter
			Fahrer und Mitfahrer von			Fußgänger ³⁾	Fahrer und Mitfahrer von		
			Pkw	Kraftträdern ¹⁾	Fahrrädern ²⁾		Pkw		
		Januar 2018						dagegen Januar 2017	
Anzahl									
Insgesamt									
unter 15	a	457	179	2	84	155	401	181	
	b	232	89	1	50	82	223	83	
	c	225	90	1	34	73	178	98	
15 – 18	a	239	56	39	62	41	206	54	
	b	129	11	33	34	18	103	15	
	c	110	45	6	28	23	103	39	
18 – 21	a	409	281	16	39	53	422	319	
	b	213	132	15	28	25	198	138	
	c	196	149	1	11	28	224	181	
21 – 25	a	482	358	14	36	48	444	351	
	b	250	174	13	18	21	220	162	
	c	232	184	1	18	27	224	189	
25 – 35	a	1 045	737	18	122	104	932	663	
	b	553	353	18	85	53	472	301	
	c	492	384	–	37	51	460	362	
35 – 45	a	779	512	11	110	74	770	543	
	b	416	243	11	75	30	429	267	
	c	363	269	–	35	44	341	276	
45 – 55	a	855	510	22	143	101	857	547	
	b	441	232	18	80	48	443	253	
	c	414	278	4	63	53	414	294	
55 – 65	a	700	337	31	144	103	595	332	
	b	405	175	31	83	50	313	172	
	c	295	162	–	61	53	282	160	
65 und mehr	a	699	308	12	124	184	617	277	
	b	329	142	10	69	72	318	137	
	c	370	166	2	55	112	299	140	
Zusammen	a	5 665	3 278	165	864	863	5 244	3 267	
	b	2 968	1 551	150	522	399	2 719	1 528	
	c	2 697	1 727	15	342	464	2 525	1 739	
Ohne Angabe	a	19	3	1	7	7	11	–	
	b								
	c								
Insgesamt	a	5 684	3 281	166	871	870	5 255	3 267	

1) mit amtl. Kennzeichen; einschl. drei- und schweren vierrädrigen Kfz – 2) einschl. Pedelecs – 3) einschl. Fußgänger mit Sport- und Spielgeräten

**Noch: 9. Verunglückte im Straßenverkehr im Januar 2018 nach Art der Verkehrsbeteiligung,
Altersgruppen und Geschlecht**

Alter von ... bis unter ... Jahren a = Zusammen b = männlich c = weiblich		Verunglückte im Straßenverkehr							
		darunter			insgesamt	darunter			
		Fahrer und Mitfahrer von		Fußgänger ³⁾		Fahrer und Mitfahrer von			Fußgänger ³⁾
		Krafträdern ¹⁾	Fahrrädern ²⁾			Pkw	Krafträdern ¹⁾	Fahrrädern ²⁾	
		dagegen Januar 2018				Veränderung Januar 2018 gegenüber Januar 2017			
		Anzahl			%				
noch: Insgesamt									
unter 15	a	–	67	139	+14,0	–1,1	x	+25,4	+11,5
	b	–	44	89	+4,0	+7,2	x	+13,6	–7,9
	c	–	23	50	+26,4	–8,2	x	+47,8	+46,0
15 – 18	a	21	48	56	+16,0	+3,7	+85,7	+29,2	–26,8
	b	19	32	17	+25,2	–26,7	+73,7	+6,3	+5,9
	c	2	16	39	+6,8	+15,4	x	+75,0	–41,0
18 – 21	a	7	31	38	–3,1	–11,9	x	+25,8	+39,5
	b	7	25	14	+7,6	–4,3	x	+12,0	+78,6
	c	–	6	24	–12,5	–17,7	x	x	+16,7
21 – 25	a	7	36	31	+8,6	+2,0	x	–	+54,8
	b	6	21	17	+13,6	+7,4	x	–14,3	+23,5
	c	1	15	14	+3,6	–2,6	–	+20,0	+92,9
25 – 35	a	6	96	99	+12,1	+11,2	x	+27,1	+5,1
	b	4	61	53	+17,2	+17,3	x	+39,3	–
	c	2	35	46	+7,0	+6,1	x	+5,7	+10,9
35 – 45	a	6	90	70	+1,2	–5,7	x	+22,2	+5,7
	b	5	65	46	–3,0	–9,0	x	+15,4	–34,8
	c	1	25	24	+6,5	–2,5	x	+40,0	+83,3
45 – 55	a	9	129	85	–0,2	–6,8	x	+10,9	+18,8
	b	9	76	37	–0,5	–8,3	x	+5,3	+29,7
	c	–	53	48	–	–5,4	x	+18,9	+10,4
55 – 65	a	9	84	113	+17,6	+1,5	x	+71,4	–8,8
	b	9	39	51	+29,4	+1,7	x	x	–2,0
	c	–	45	62	+4,6	+1,3	–	+35,6	–14,5
65 und mehr	a	3	133	160	+13,3	+11,2	x	–6,8	+15,0
	b	3	90	66	+3,5	+3,6	x	–23,3	+9,1
	c	–	43	94	+23,7	+18,6	x	+27,9	+19,1
Zusammen	a	68	714	791	+8,0	+0,3	x	+21,0	+9,1
	b	62	453	390	+9,2	+1,5	x	+15,2	+2,3
	c	6	261	401	+6,8	–0,7	x	+31,0	+15,7
Ohne Angabe	a	2	5	4	+72,7	x	x	x	x
Insgesamt	a	70	719	795	+8,2	+0,4	x	+21,1	+9,4

1) mit aml.Kennzeichen; einschl. drei- und schweren vierrädrigen Kfz – 2) einschl. Pedelecs – 3) einschl. Fußgänger mit Sport- und Spielgeräten

**Noch: 9. Verunglückte im Straßenverkehr im Januar 2018 nach Art der Verkehrsbeteiligung,
Altersgruppen und Geschlecht**

Alter von ... bis unter ... Jahren ----- a = Zusammen b = männlich c = weiblich		Verunglückte im Straßenverkehr						
		insgesamt	darunter				insgesamt	darunter
			Fahrer und Mitfahrer von			Fußgänger ³⁾		Fahrer und Mitfahrer von
			Pkw	Kraftträdern ¹⁾	Fahrrädern ²⁾			Pkw
		Januar 2018					dagegen Januar 2017	
		Anzahl						
Getötete								
unter 15	a	–	–	–	–	–	–	–
	b	–	–	–	–	–	–	–
	c	–	–	–	–	–	–	–
15 – 18	a	–	–	–	–	–	1	–
	b	–	–	–	–	–	1	–
	c	–	–	–	–	–	–	–
18 – 21	a	2	1	–	–	1	2	2
	b	2	1	–	–	1	2	2
	c	–	–	–	–	–	–	–
21 – 25	a	–	–	–	–	–	3	1
	b	–	–	–	–	–	2	1
	c	–	–	–	–	–	1	–
25 – 35	a	5	2	–	–	3	3	1
	b	4	1	–	–	3	3	1
	c	1	1	–	–	–	–	–
35 – 45	a	4	3	1	–	–	1	1
	b	4	3	1	–	–	–	–
	c	–	–	–	–	–	1	1
45 – 55	a	1	1	–	–	–	9	2
	b	1	1	–	–	–	7	1
	c	–	–	–	–	–	2	1
55 – 65	a	7	2	1	–	3	3	1
	b	6	2	1	–	2	–	–
	c	1	–	–	–	1	3	1
65 und mehr	a	17	5	–	2	9	14	6
	b	10	4	–	1	4	9	3
	c	7	1	–	1	5	5	3
Zusammen	a	36	14	2	2	16	36	14
	b	27	12	2	1	10	24	8
	c	9	2	–	1	6	12	6
Ohne Angabe	a	1	–	–	–	1	–	–
	b	–	–	–	–	–	–	–
	c	–	–	–	–	–	–	–
Insgesamt	a	37	14	2	2	17	36	14

1) mit amtl. Kennzeichen; einschl. drei- und schweren vierrädrigen Kfz – 2) einschl. Pedelecs – 3) einschl. Fußgänger mit Sport- und Spielgeräten

**Noch: 9. Verunglückte im Straßenverkehr im Januar 2018 nach Art der Verkehrsbeteiligung,
Altersgruppen und Geschlecht**

Alter von ... bis unter ... Jahren a = Zusammen b = männlich c = weiblich	Verunglückte im Straßenverkehr							
	darunter			insgesamt	darunter			
	Fahrer und Mitfahrer von		Fußgänger ³⁾		Fahrer und Mitfahrer von			Fußgänger ³⁾
	Krafträdern ¹⁾	Fahrrädern ²⁾			Pkw	Krafträdern ¹⁾	Fahrrädern ²⁾	
	dagegen Januar 2018			Veränderung Januar 2018 gegenüber Januar 2017				
	Anzahl			%				

noch: **Getötete**

unter 15	a	–	–	–	–	–	–	–	–
	b	–	–	–	–	–	–	–	–
	c	–	–	–	–	–	–	–	–
15 – 18	a	–	1	–	x	–	–	x	–
	b	–	1	–	x	–	–	x	–
	c	–	–	–	–	–	–	–	–
18 – 21	a	–	–	–	–	x	–	–	x
	b	–	–	–	–	x	–	–	x
	c	–	–	–	–	–	–	–	–
21 – 25	a	1	–	1	x	x	x	–	x
	b	1	–	–	x	x	x	–	–
	c	–	–	1	x	–	–	–	x
25 – 35	a	–	–	–	x	x	–	–	x
	b	–	–	–	x	–	–	–	x
	c	–	–	–	x	x	–	–	–
35 – 45	a	–	–	–	x	x	x	–	–
	b	–	–	–	x	x	x	–	–
	c	–	–	–	x	x	–	–	–
45 – 55	a	–	2	3	x	x	–	x	x
	b	–	2	2	x	–	–	x	x
	c	–	–	1	x	x	–	–	x
55 – 65	a	–	–	2	x	x	x	–	x
	b	–	–	–	x	x	x	–	x
	c	–	–	2	x	x	–	–	x
65 und mehr	a	–	4	4	+21,4	x	–	x	x
	b	–	3	3	x	x	–	x	x
	c	–	1	1	x	x	–	–	x
Zusammen	a	1	7	10	–	–	x	x	+60,0
	b	1	6	5	+12,5	x	x	x	x
	c	–	1	5	x	x	–	–	x
Ohne Angabe	a	–	–	–	x	–	–	–	x
Insgesamt	a	1	7	10	+2,8	–	x	x	+70,0

1) mit amtl. Kennzeichen; einschl. drei- und schweren vierrädrigen Kfz – 2) einschl. Pedelecs – 3) einschl. Fußgänger mit Sport- und Spielgeräten

**Noch: 9. Verunglückte im Straßenverkehr im Januar 2018 nach Art der Verkehrsbeteiligung,
Altersgruppen und Geschlecht**

Alter von ... bis unter ... Jahren a = Zusammen b = männlich c = weiblich		Verunglückte im Straßenverkehr						
		insgesamt	darunter				insgesamt	darunter
			Fahrer und Mitfahrer von			Fußgänger ³⁾		Fahrer und Mitfahrer von
			Pkw	Kraftträdern ¹⁾	Fahrrädern ²⁾			Pkw
		Januar 2018					dagegen Januar 2017	
		Anzahl						
Schwerverletzte								
unter 15	a	75	20	–	11	42	63	21
	b	39	9	–	7	22	37	10
	c	36	11	–	4	20	26	11
15 – 18	a	46	11	14	9	5	26	7
	b	29	3	11	5	3	11	5
	c	17	8	3	4	2	15	2
18 – 21	a	58	39	6	5	5	60	42
	b	37	21	5	3	5	30	20
	c	21	18	1	2	–	30	22
21 – 25	a	70	54	4	1	11	63	53
	b	37	27	4	–	6	40	30
	c	33	27	–	1	5	23	23
25 – 35	a	162	123	7	12	17	138	105
	b	98	71	7	9	8	71	51
	c	64	52	–	3	9	67	54
35 – 45	a	98	68	1	10	14	108	59
	b	55	40	1	8	3	70	34
	c	43	28	–	2	11	38	25
45 – 55	a	130	63	5	22	22	134	78
	b	77	35	4	14	10	79	45
	c	53	28	1	8	12	55	33
55 – 65	a	158	55	14	33	32	108	51
	b	102	33	14	21	15	60	29
	c	56	22	–	12	17	48	22
65 und mehr	a	185	60	4	32	71	178	61
	b	83	32	4	13	24	88	35
	c	102	28	–	19	47	90	26
Zusammen	a	982	493	55	135	219	878	477
	b	557	271	50	80	96	486	259
	c	425	222	5	55	123	392	218
Ohne Angabe	a	2	1	1	–	–	2	–
	b							
	c							
Insgesamt	a	984	494	56	135	219	880	477

1) mit amtl. Kennzeichen; einschl. drei- und schweren vierrädrigen Kfz – 2) einschl. Pedelecs – 3) einschl. Fußgänger mit Sport- und Spielgeräten

Noch: **9. Verunglückte im Straßenverkehr im Januar 2018 nach Art der Verkehrsbeteiligung, Altersgruppen und Geschlecht**

Alter von ... bis unter ... Jahren a = Zusammen b = männlich c = weiblich	Verunglückte im Straßenverkehr							
	darunter			insgesamt	darunter			
	Fahrer und Mitfahrer von		Fußgänger ³⁾		Fahrer und Mitfahrer von			Fußgänger ³⁾
	Kraftträdern ¹⁾	Fahrrädern ²⁾			Pkw	Kraftträdern ¹⁾	Fahrrädern ²⁾	
	dagegen Januar 2018			Veränderung Januar 2018 gegenüber Januar 2017				
	Anzahl			%				

noch: **Schwerverletzte**

unter 15	a	–	6	35	+19,0	–4,8	–	x	+20,0
	b	–	4	22	+5,4	x	–	x	–
	c	–	2	13	+38,5	–	–	x	+53,8
15 – 18	a	4	4	8	+76,9	x	x	x	x
	b	3	3	–	x	x	x	x	x
	c	1	1	8	+13,3	x	x	x	x
18 – 21	a	1	4	9	–3,3	–7,1	x	x	x
	b	1	4	3	+23,3	+5,0	x	x	x
	c	–	–	6	–30,0	–18,2	x	x	x
21 – 25	a	–	5	5	+11,1	+1,9	x	x	x
	b	–	5	5	–7,5	–10,0	x	x	x
	c	–	–	–	+43,5	+17,4	–	x	x
25 – 35	a	1	10	13	+17,4	+17,1	x	+20,0	+30,8
	b	1	6	6	+38,0	+39,2	x	x	x
	c	–	4	7	–4,5	–3,7	–	x	x
35 – 45	a	1	18	18	–9,3	+15,3	–	–44,4	–22,2
	b	1	13	12	–21,4	+17,6	–	x	x
	c	–	5	6	+13,2	+12,0	–	x	x
45 – 55	a	1	23	17	–3,0	–19,2	x	–4,3	+29,4
	b	1	16	5	–2,5	–22,2	x	–12,5	x
	c	–	7	12	–3,6	–15,2	x	x	–
55 – 65	a	3	15	26	+46,3	+7,8	x	x	+23,1
	b	3	9	12	+70,0	+13,8	x	x	+25,0
	c	–	6	14	+16,7	–	–	x	+21,4
65 und mehr	a	1	37	67	+3,9	–1,6	x	–13,5	+6,0
	b	1	23	23	–5,7	–8,6	x	–43,5	+4,3
	c	–	14	44	+13,3	+7,7	–	+35,7	+6,8
Zusammen	a	12	122	198	+11,8	+3,4	x	+10,7	+10,6
	b	11	83	88	+14,6	+4,6	x	–3,6	+9,1
	c	1	39	110	+8,4	+1,8	x	+41,0	+11,8
Ohne Angabe	a	–	2	–	–	x	x	x	–
Insgesamt	a	12	124	198	+11,8	+3,6	x	+8,9	+10,6

1) mit amtl. Kennzeichen; einschl. drei- und schweren vierrädrigen Kfz – 2) einschl. Pedelecs – 3) einschl. Fußgänger mit Sport- und Spielgeräten

**Noch: 9. Verunglückte im Straßenverkehr im Januar 2018 nach Art der Verkehrsbeteiligung,
Altersgruppen und Geschlecht**

Alter von ... bis unter ... Jahren a = Zusammen b = männlich c = weiblich		Verunglückte im Straßenverkehr						
		insgesamt	darunter				insgesamt	darunter
			Fahrer und Mitfahrer von			Fußgänger ³⁾		
			Pkw	Kraft ¹⁾ rädern	Fahrrädern ²⁾			Pkw
		Januar 2018					dagegen Januar 2017	
		Anzahl						
Leichtverletzte								
unter 15	a	382	159	2	73	113	338	160
	b	193	80	1	43	60	186	73
	c	189	79	1	30	53	152	87
15 – 18	a	193	45	25	53	36	179	47
	b	100	8	22	29	15	91	10
	c	93	37	3	24	21	88	37
18 – 21	a	349	241	10	34	47	360	275
	b	174	110	10	25	19	166	116
	c	175	131	–	9	28	194	159
21 – 25	a	412	304	10	35	37	378	297
	b	213	147	9	18	15	178	131
	c	199	157	1	17	22	200	166
25 – 35	a	878	612	11	110	84	791	557
	b	451	281	11	76	42	398	249
	c	427	331	–	34	42	393	308
35 – 45	a	677	441	9	100	60	661	483
	b	357	200	9	67	27	359	233
	c	320	241	–	33	33	302	250
45 – 55	a	724	446	17	121	79	714	467
	b	363	196	14	66	38	357	207
	c	361	250	3	55	41	357	260
55 – 65	a	535	280	16	111	68	484	280
	b	297	140	16	62	33	253	143
	c	238	140	–	49	35	231	137
65 und mehr	a	497	243	8	90	104	425	210
	b	236	106	6	55	44	221	99
	c	261	137	2	35	60	204	111
Zusammen	a	4 647	2 771	108	727	628	4 330	2 776
	b	2 384	1 268	98	441	293	2 209	1 261
	c	2 263	1 503	10	286	335	2 121	1 515
Ohne Angabe	a	16	2	–	7	6	9	–
	b							
	c							
Insgesamt	a	4 663	2 773	108	734	634	4 339	2 776

1) mit amlt.Kennzeichen; einschl. drei- und schweren vierrädrigen Kfz – 2) einschl. Pedelecs – 3) einschl. Fußgänger mit Sport- und Spielgeräten

**Noch: 9. Verunglückte im Straßenverkehr im Januar 2018 nach Art der Verkehrsbeteiligung,
Altersgruppen und Geschlecht**

Alter von ... bis unter ... Jahren a = Zusammen b = männlich c = weiblich		Verunglückte im Straßenverkehr								
		darunter			insgesamt	darunter				
		Fahrer und Mitfahrer von		Fußgänger ³⁾		Fahrer und Mitfahrer von			Fußgänger ³⁾	
		Krafträdern ¹⁾	Fahrrädern ²⁾			Pkw	Krafträdern ¹⁾	Fahrrädern ²⁾		
		dagegen Januar 2018			Veränderung Januar 2018 gegenüber Januar 2017					
		Anzahl			%					
noch: Leichtverletzte										
unter 15	a	–	61	104	+13,0	–0,6	x	+19,7	+8,7	
	b	–	40	67	+3,8	+9,6	x	+7,5	–10,4	
	c	–	21	37	+24,3	–9,2	x	+42,9	+43,2	
15 – 18	a	17	43	48	+7,8	–4,3	+47,1	+23,3	–25,0	
	b	16	28	17	+9,9	x	+37,5	+3,6	–11,8	
	c	1	15	31	+5,7	–	x	+60,0	–32,3	
18 – 21	a	6	27	29	–3,1	–12,4	x	+25,9	+62,1	
	b	6	21	11	+4,8	–5,2	x	+19,0	+72,7	
	c	–	6	18	–9,8	–17,6	–	x	+55,6	
21 – 25	a	6	31	25	+9,0	+2,4	x	+12,9	+48,0	
	b	5	16	12	+19,7	+12,2	x	+12,5	+25,0	
	c	1	15	13	–0,5	–5,4	–	+13,3	+69,2	
25 – 35	a	5	86	86	+11,0	+9,9	x	+27,9	–2,3	
	b	3	55	47	+13,3	+12,9	x	+38,2	–10,6	
	c	2	31	39	+8,7	+7,5	x	+9,7	+7,7	
35 – 45	a	5	72	52	+2,4	–8,7	x	+38,9	+15,4	
	b	4	52	34	–0,6	–14,2	x	+28,8	–20,6	
	c	1	20	18	+6,0	–3,6	x	+65,0	+83,3	
45 – 55	a	8	104	65	+1,4	–4,5	x	+16,3	+21,5	
	b	8	58	30	+1,7	–5,3	x	+13,8	+26,7	
	c	–	46	35	+1,1	–3,8	x	+19,6	+17,1	
55 – 65	a	6	69	85	+10,5	–	x	+60,9	–20,0	
	b	6	30	39	+17,4	–2,1	x	x	–15,4	
	c	–	39	46	+3,0	+2,2	–	+25,6	–23,9	
65 und mehr	a	2	92	89	+16,9	+15,7	x	–2,2	+16,9	
	b	2	64	40	+6,8	+7,1	x	–14,1	+10,0	
	c	–	28	49	+27,9	+23,4	x	+25,0	+22,4	
Zusammen	a	55	585	583	+7,3	–0,2	+96,4	+24,3	+7,7	
	b	50	364	297	+7,9	+0,6	+96,0	+21,2	–1,3	
	c	5	221	286	+6,7	–0,8	x	+29,4	+17,1	
Ohne Angabe	a	2	3	4	x	x	x	x	x	
Insgesamt	a	57	588	587	+7,5	–0,1	+89,5	+24,8	+8,0	

1) mit aml.Kennzeichen; einschl. drei- und schweren vierrädrigen Kfz – 2) einschl. Pedelecs – 3) einschl. Fußgänger mit Sport- und Spielgeräten

**10. An Straßenverkehrsunfällen beteiligte Fahrzeugführer und Fußgänger im Januar 2018
nach Art der Verkehrsbeteiligung und Ortslage**

Art der Verkehrsbeteiligung a = Zusammen b = innerhalb von Ortschaften c = außerhalb von Ortschaften		Straßenverkehrsunfälle mit					
		Personen- schaden	schwer- wiegendem Sachschaden (i. e. S.)	Personen- schaden	schwer- wiegendem Sachschaden (i. e. S.)	Personen- schaden	schwer- wiegendem Sachschaden (i. e. S.)
		Januar 2018		dagegen Januar 2017		Veränderung Januar 2018 gegenüber Januar 2017	
		Anzahl				%	
Führer von							
Krafträdern mit Versicherungskennzeichen	a	180	9	156	13	+15,4	x
	b	153	8	139	11	+10,1	x
	c	27	1	17	2	+58,8	x
davon							
Mofas, Kleinkrafträdern	a	174	9	150	13	+16,0	x
	b	149	8	133	11	+12,0	x
	c	25	1	17	2	+47,1	x
S-Pedelecs	a	3	–	3	–	–	–
	b	2	–	3	–	x	–
	c	1	–	–	–	x	–
drei- und leichten vierrädigen Kfz	a	3	–	3	–	–	–
	b	2	–	3	–	x	–
	c	1	–	–	–	x	–
Krafträdern mit amtlichen Kennzeichen	a	164	11	75	4	x	x
	b	124	9	66	2	+87,9	x
	c	40	2	9	2	x	–
davon							
zweirädigen Kraftfahrzeugen	a	164	11	74	4	x	x
	b	124	9	65	2	+90,8	x
	c	40	2	9	2	x	–
drei- und schweren vierrädigen Kfz	a	–	–	1	–	x	–
	b	–	–	1	–	x	–
	c	–	–	–	–	–	–
Personenkraftwagen	a	5 821	1 892	5 545	2 026	+5,0	–6,6
	b	4 152	1 244	3 856	1 353	+7,7	–8,1
	c	1 669	648	1 689	673	–1,2	–3,7
darunter							
im Alter von 18 Jahren bis unter 25 Jahren	a	881	294	922	372	–4,4	–21,0
	b	570	181	585	228	–2,6	–20,6
	c	311	113	337	144	–7,7	–21,5
Wohnmobilen	a	4	–	1	1	x	x
	b	3	–	–	–	x	–
	c	1	–	1	1	–	x
Bussen	a	130	16	94	8	+38,3	x
	b	112	12	88	5	+27,3	x
	c	18	4	6	3	x	x
Güterkraftfahrzeugen	a	440	152	423	168	+4,0	–9,5
	b	210	50	205	85	+2,4	–41,2
	c	230	102	218	83	+5,5	+22,9
darunter							
Lastkraftwagen mit zul. Gesamtgewicht bis einschl. 3 500 kg	a	172	52	203	75	–15,3	–30,7
	b	112	22	124	52	–9,7	–57,7
	c	60	30	79	23	–24,1	+30,4
Lastkraftwagen mit zul. Gesamtgewicht über 3 500 kg	a	118	47	92	43	+28,3	+9,3
	b	56	14	43	21	+30,2	–33,3
	c	62	33	49	22	+26,5	+50,0
Sattelzugmaschinen	a	126	43	117	44	+7,7	–2,3
	b	30	8	31	9	–3,2	x
	c	96	35	86	35	+11,6	–

Noch: **10. An Straßenverkehrsunfällen beteiligte Fahrzeugführer und Fußgänger im Januar 2018**
nach Art der Verkehrsbeteiligung und Ortslage

Art der Verkehrsbeteiligung a = Zusammen b = innerhalb von Ortschaften c = außerhalb von Ortschaften		Straßenverkehrsunfälle mit					
		Personen- schaden	schwer- wiegendem Sachschaden (i. e. S.)	Personen- schaden	schwer- wiegendem Sachschaden (i. e. S.)	Personen- schaden	schwer- wiegendem Sachschaden (i. e. S.)
		Januar 2018		dagegen Januar 2017		Veränderung Januar 2018 gegenüber Januar 2017	
		Anzahl				%	
Noch: Führer von							
Landwirtschaftlichen Zugmaschinen	a	7	5	12	5	x	–
	b	2	2	5	2	x	–
	c	5	3	7	3	x	–
übrigen Kraftfahrzeugen	a	14	3	19	2	–26,3	x
	b	9	2	14	1	x	x
	c	5	1	5	1	–	–
Kraftfahrzeugen zusammen	a	6 760	2 088	6 325	2 227	+6,9	–6,2
	b	4 765	1 327	4 373	1 459	+9,0	–9,0
	c	1 995	761	1 952	768	+2,2	–0,9
darunter flüchtig	a	306	181	322	232	–5,0	–22,0
	b	263	115	267	146	–1,5	–21,2
	c	43	66	55	86	–21,8	–23,3
Fahrrädern	a	918	4	748	1	+22,7	x
	b	860	4	691	1	+24,5	x
	c	58	–	57	–	+1,8	–
und zwar: Pedelegs	a	73	–	37	–	+97,3	–
	b	61	–	30	–	x	–
	c	12	–	7	–	x	–
unter 15 Jahren	a	88	–	70	–	+25,7	–
	b	85	–	67	–	+26,9	–
	c	3	–	3	–	–	–
anderen Fahrzeugen	a	58	42	55	35	+5,5	+20,0
	b	53	38	50	26	+6,0	+46,2
	c	5	4	5	9	–	x
Fußgänger	a	889	–	823	4	+8,0	x
	b	846	–	797	3	+6,1	x
	c	43	–	26	1	+65,4	x
und zwar: Fußgänger mit Sport- oder Spielgerät	a	11	–	15	–	–26,7	–
	b	11	–	15	–	–26,7	–
	c	–	–	–	–	–	–
unter 15 Jahren	a	163	–	143	–	+14,0	–
	b	161	–	141	–	+14,2	–
	c	2	–	2	–	–	–
65 und mehr Jahren	a	187	–	162	–	+15,4	–
	b	176	–	159	–	+10,7	–
	c	11	–	3	–	x	–
Andere Personen	a	28	8	26	3	+7,7	x
	b	17	4	21	–	–19,0	x
	c	11	4	5	3	x	x
Insgesamt	a	8 653	2 142	7 977	2 270	+8,5	–5,6
	b	6 541	1 373	5 932	1 489	+10,3	–7,8
	c	2 112	769	2 045	781	+3,3	–1,5
darunter: unter 15 Jahren	a	259	2	215	1	+20,5	x
	b	248	2	210	1	+18,1	x
	c	11	–	5	–	x	–
65 und mehr Jahren	a	1 125	206	999	197	+12,6	+4,6
	b	927	149	829	138	+11,8	+8,0
	c	198	57	170	59	+16,5	–3,4

11. Straßenverkehrsunfälle und Verunglückte im Januar 2018 nach Ursachen*)

Ursache	Unfälle mit Personen- schaden	Verunglückte Personen			Unfälle mit schwerw. Sach- schaden (i. e. S.)	Unfälle mit Personen- schaden	Verunglückte Personen			Unfälle mit schwerw. Sach- schaden (i. e. S.)
		Getötete	Schwer-	Leicht-			Getötete	Schwer-	Leicht-	
			verletzte	verletzte				verletzte		
	Januar 2018						dagegen Januar 2017			
Fehlverhalten der Fahrzeugführer										
Verkehrstüchtigkeit										
Alkoholeinfluss	125	1	55	102	115	148	1	54	145	120
Einfluss anderer berauschender Mittel (z. B. Drogen, Rauschgift)	23	1	9	29	24	35	2	13	36	29
Übermüdung	27	–	18	21	13	23	–	14	21	25
Sonstige körperliche oder geistige Mängel	58	1	40	35	21	56	–	24	53	17
Straßenbenutzung										
Falschfahrt auf Straßen mit nach Fahrtrichtung getrennten Fahrbahnen (Falschfahrer)	–	–	–	–	2	–	–	–	–	–
Benutzung der Fahrbahn entgegen der vorgeschriebenen Fahrtrichtung in anderen Fällen (Einbahnstraße)	32	–	1	36	–	23	–	4	19	2
Benutzung der falschen Fahrbahn (auch Richtungsfahrbahn) oder verbots- widrige Benutzung anderer Straßenteile	75	1	11	67	3	60	3	11	51	6
Verstoß gegen das Rechtsfahrgebot	100	1	39	105	37	97	5	45	105	31
Geschwindigkeit										
Nicht angepasste Geschwindigkeit mit gleichzeitigem Überschreiten der zulässigen Höchstgeschwindigkeit	29	2	12	40	10	23	1	8	21	9
Nicht angepasste Geschwindigkeit in anderen Fällen	536	3	170	564	260	617	7	189	626	328
Abstand										
Ungenügender Sicherheitsabstand	642	–	79	865	49	587	2	69	781	58
Starkes Bremsen des Vorausfahrenden ohne zwingenden Grund	7	–	–	7	1	11	–	2	9	6
Überholen										
Unzulässiges Rechtsüberholen	6	–	3	4	4	8	–	1	8	4
Überholen trotz Gegenverkehrs	12	1	11	15	1	12	1	14	12	4
Überholen trotz unklarer Verkehrslage	24	–	7	28	14	32	–	10	32	15
Überholen trotz unzureichender Sichtver- hältnisse	4	–	1	4	–	2	–	1	3	1
Überholen ohne Beachtung des nachfolgenden Verkehrs und/oder ohne rechtzeitige und deutliche Ankündigung des Ausscherens	15	–	4	25	15	14	–	5	23	17
Fehler beim Wiedereinordnen	20	–	7	17	4	15	1	4	18	2
Sonstige Fehler beim Überholen (z. B. ohne genügenden Seitenabstand)	35	–	7	40	6	26	–	8	22	9
Fehler beim Überholtwerden	6	–	1	7	3	5	–	–	6	2
Vorbeifahren										
Nichtbeachten des Vorranges entgegenkommender Fahrzeuge beim Vorbeifahren an haltenden Fahrzeugen, Absperrungen oder Hindernissen	4	–	–	6	1	9	–	2	7	5
Nichtbeachten des nachfolgenden Verkehrs beim Vorbeifahren an haltenden Fahrzeugen, Absperrungen oder Hindernissen und/oder ohne rechtzeitige und deutliche Ankündigung des Ausscherens	1	–	–	1	3	4	–	2	4	–
Nebeneinanderfahren, fehlerhaftes Wechseln des Fahrstreifens beim Nebeneinanderfahren oder Nichtbeachten des Reißverschluss- verfahrens	90	1	15	105	23	82	–	13	102	42

*) Die Tabelle enthält Mehrfachzählungen, weil bei einem Unfall bis zu acht Ursachen eingetragen werden.

Noch: 11. Straßenverkehrsunfälle und Verunglückte im Januar 2018 nach Ursachen*)

Ursache	Unfälle mit Personen- schaden	Verunglückte Personen			Unfälle mit schwerw. Sach- schaden (i. e. S.)	Unfälle mit Personen- schaden	Verunglückte Personen			Unfälle mit schwerw. Sach- schaden (i. e. S.)
		Getötete	Schwer-	Leicht-			Getötete	Schwer-	Leicht-	
			verletzte					verletzte		
	Januar 2018					dagegen Januar 2017				

noch: Fehilverhalten der Fahrzeugführer

Vorfahrt, Vorrang

Nichtbeachten der Regel rechts vor links	67	–	10	75	37	69	–	8	75	32
Nichtbeachten der die Vorfahrt regelnden Verkehrszeichen	475	1	82	537	213	417	3	56	496	195
Nichtbeachten der Vorfahrt des durchgehenden Verkehrs auf Bundesautobahnen oder Kraftfahrstraßen	6	–	1	5	20	19	–	3	24	11
Nichtbeachten der Vorfahrt durch Fahrzeuge, die aus Feld- und Waldwegen kommen	4	–	3	3	–	2	–	–	2	–
Nichtbeachten der Verkehrsregelung durch Polizeibeamte oder Lichtzeichen	98	–	23	140	47	110	1	33	152	59
Nichtbeachten des Vorranges entgegenkommender Fahrzeuge	12	–	12	15	7	15	–	3	24	5
Nichtbeachten des Vorranges von Schienenfahrzeugen an Bahnübergängen	–	–	–	–	2	2	1	1	1	2

Abbiegen, Wenden, Rückwärtsfahren, Ein- und Anfahren

Fehler beim Abbiegen nach rechts	119	–	11	112	7	92	–	15	79	12
Fehler beim Abbiegen nach links	324	1	73	419	123	293	1	54	364	123
Fehler beim Wenden oder Rückwärtsfahren	178	1	40	180	40	140	1	26	147	38
Fehler beim Einfahren in den fließenden Verkehr (z. B. aus einem Grundstück, von einem anderen Straßenteil oder beim Anfahren vom Fahrbahnrand)	220	1	34	252	21	163	1	27	164	25

falsches Verhalten gegenüber Fußgängern

An Fußgängerüberwegen	75	1	17	62	–	54	–	17	41	–
An Fußgängerfurten	114	–	24	103	–	78	–	28	58	–
Beim Abbiegen	196	2	44	163	–	194	2	52	150	–
An Haltestellen (auch haltende Schulbusse mit eingeschaltetem Warnblinklicht)	20	–	7	13	–	13	–	5	8	–
An anderen Stellen	149	3	30	121	–	156	2	31	136	–

ruhender Verkehr, Verkehrssicherung

Unzulässiges Halten oder Parken	7	–	3	4	–	3	1	–	5	–
Mangelnde Sicherung haltender oder liegengebliebener Fahrzeuge und von Unfallstellen sowie Schulbussen, bei denen Kinder ein- oder aussteigen	3	–	1	3	1	6	–	2	4	–
Verkehrswidriges Verhalten beim Ein- oder Aussteigen, Be- oder Entladen	42	–	4	40	2	33	–	4	30	–
Nichtbeachten der Beleuchtungsvorschriften	4	–	1	3	1	12	–	5	8	–
Ladung, Besetzung	–	–	–	–	–	2	–	1	2	1
Überladung, Überbesetzung Unzureichend gesicherte Ladung oder Fahrzeugzubehörteile	2	–	–	2	4	4	–	–	4	9
Andere Fehler beim Fahrzeugführer	1 236	17	306	1 249	338	1 170	11	291	1 210	396

Technische Mängel, Wartungsmängel

Beleuchtung	8	–	–	8	1	12	–	3	10	–
Bereifung	18	–	8	20	19	21	–	7	21	18
Bremsen	7	–	3	6	2	8	–	1	9	–
Lenkung	2	–	–	3	–	1	–	–	1	–
Zugvorrichtung	–	–	–	–	2	1	–	1	–	–
Andere Mängel	8	–	1	7	2	8	–	3	6	–

*) Die Tabelle enthält Mehrfachzählungen, weil bei einem Unfall bis zu acht Ursachen eingetragen werden.

Noch: 11. Straßenverkehrsunfälle und Verunglückte im Januar 2018 nach Ursachen*)

Ursache	Unfälle mit Personen- schaden	Verunglückte Personen			Unfälle mit schwerw. Sach- schaden (i. e. S.)	Unfälle mit Personen- schaden	Verunglückte Personen			Unfälle mit schwerw. Sach- schaden (i. e. S.)
		Getötete	Schwer-	Leicht-			Getötete	Schwer-	Leicht-	
			verletzte					verletzte		
	Januar 2018						dagegen Januar 2017			
Fehlverhalten der Fußgänger										
Verkehrstüchtigkeit										
Alkoholeinfluss	7	–	7	2	–	6	1	–	6	–
Einfluss anderer berauschender Mittel (z. B. Drogen, Rauschgift)	–	–	–	–	–	–	–	–	–	–
Übermüdung	–	–	–	–	–	–	–	–	–	–
Sonstige körperliche oder geistige Mängel	4	–	–	4	–	–	–	–	–	–
falsches Verhalten beim Überschreiten der Fahrbahn										
An Stellen, an denen der Fußgängerverkehr durch Polizeibeamte oder Lichtzeichen geregelt war	23	–	12	12	–	28	–	10	20	1
Auf Fußgängerüberwegen ohne Verkehrsregelung durch Polizeibeamte oder Lichtzeichen	–	–	–	–	–	–	–	–	–	–
In der Nähe von Kreuzungen oder Einmündungen, Lichtzeichenanlagen oder Fußgängerüberwegen bei dichtem Verkehr	15	–	6	11	–	11	–	5	7	–
An anderen Stellen	46	–	23	31	–	38	–	16	22	1
Ohne auf den Fahrzeugverkehr zu achten	149	2	60	103	–	129	4	53	86	–
Durch sonstiges falsches Verhalten	18	1	6	12	–	15	3	3	15	–
Nichtbenutzen des Gehweges	4	1	–	4	–	6	–	1	6	–
Nichtbenutzen der vorgeschriebenen Straßenseite	–	–	–	–	–	2	–	1	2	–
Spielen auf oder neben der Fahrbahn	6	–	3	3	–	2	–	–	2	–
Andere Fehler der Fußgänger	31	3	6	26	–	42	–	12	32	2
Straßenverhältnisse										
Glätte oder Schlüpfrigkeit der Fahrbahn										
Verunreinigung durch ausgeflossenes Öl	4	–	1	3	–	–	–	–	–	–
Andere Verunreinigungen durch Straßenbenutzer	1	–	–	1	–	–	–	–	–	–
Schnee, Eis	160	1	45	172	85	337	4	78	344	177
Regen	104	–	30	104	51	66	–	7	74	25
Andere Einflüsse (u. a. Laub, angeschwemmter Lehm)	10	–	2	8	1	9	–	3	6	1
Zustand der Straße										
Spurrillen, im Zusammenhang mit Regen, Schnee oder Eis	3	–	1	3	–	2	–	–	2	2
Schäden an der Fahrbahnoberfläche	3	–	–	3	–	1	1	3	1	–
Anderer Zustand der Straße	5	–	2	3	1	7	–	4	9	–
Nicht ordnungsgemäßer Zustand der Verkehrs- zeichen oder -einrichtungen	2	–	1	1	–	1	–	–	1	–
Mangelhafte Beleuchtung der Straße	1	–	–	1	–	–	–	–	–	–
Mangelhafte Sicherung von Bahnübergängen	–	–	–	–	–	–	–	–	–	–
Witterungseinflüsse										
Sichtbehinderung durch Nebel	1	–	–	1	2	4	–	1	3	1
Starken Regen, Hagel, Schneegestöber usw.	26	–	9	20	8	7	–	2	6	–
Blendende Sonne	16	–	4	16	–	93	1	27	101	7
Seitenwind	20	1	10	12	4	–	–	–	–	–
Unwetter oder sonstige Witterungseinflüsse	27	–	9	22	8	–	–	–	–	–
Hindernisse										
Nicht oder unzureichend gesicherte Arbeitsstellen auf der Fahrbahn	–	–	–	–	–	1	–	–	1	–
Wild auf der Fahrbahn	7	–	1	6	4	7	–	–	11	7
Anderes Tier auf der Fahrbahn	6	–	1	7	–	9	–	1	9	–
Sonstiges Hindernis auf der Fahrbahn	5	–	1	4	1	2	–	1	1	2
Sonstige Ursachen	159	3	45	174	53	117	2	24	126	41

*) Die Tabelle enthält Mehrfachzählungen, weil bei einem Unfall bis zu acht Ursachen eingetragen werden.

12. Fehlverhalten der Fahrzeugführer als Ursache von Straßenverkehrsunfällen mit Personenschaden im Januar 2018 nach Art der Verkehrsbeteiligung

Ursache	ins- gesamt	darunter Fahrer von			ins- gesamt	darunter Fahrer von			ins- gesamt	darunter Fahrer von		
		Personen- kraft- wagen	Kraft- rädern ¹⁾	Fahr- rädern ²⁾		Personen- kraft- wagen	Kraft- rädern ¹⁾	Fahr- rädern ²⁾		Personen- kraft- wagen	Kraft- rädern ¹⁾	Fahr- rädern ²⁾
	Januar 2018				dagegen Januar 2017				Veränderung Januar 2018 gegenüber Januar 2017			
	Anzahl								%			
Verkehrstüchtigkeit	235	190	2	27	264	205	–	31	–11,0	–7,3	x	–12,9
darunter												
Alkoholeinfluss	127	93	1	24	149	109	–	26	–14,8	–14,7	x	–7,7
Einfluss anderer berauschender Mittel	23	21	1	1	36	31	–	3	–36,1	–32,3	x	x
Straßenbenutzung	210	85	4	109	182	82	1	83	+15,4	+3,7	x	+31,3
Geschwindigkeit	571	447	35	23	646	553	11	23	–11,6	–19,2	x	–
Abstand	663	577	5	9	605	543	6	5	+9,6	+6,3	x	x
Überholen	122	93	10	6	114	84	2	9	+7,0	+10,7	x	x
Vorbeifahren	5	4	–	–	13	11	–	1	x	x	–	x
Nebeneinanderfahren	91	63	1	2	85	63	–	3	+7,1	–	x	x
Vorfahrt, Vorrang	669	576	6	42	649	550	4	48	+3,1	+4,7	x	–12,5
Abbiegen, Wenden, Rückwärtsfahren, Ein- und Anfahren	844	723	5	45	690	597	–	40	+22,3	+21,1	x	+12,5
Falsches Verhalten gegenüber Fußgängern	554	509	2	9	495	438	–	9	+11,9	+16,2	x	–
darunter												
an Überwegen und Furten	189	179	–	2	132	119	–	2	+43,2	+50,4	–	–
Ruhender Verkehr, Verkehrssicherung	52	46	–	–	43	32	–	–	+20,9	+43,8	–	–
Nichtbeachten der Beleuchtungsvorschriften	5	3	–	1	12	2	–	9	x	x	–	x
Ladung, Besetzung	2	1	–	–	6	–	–	3	x	x	–	x
Andere Fehler beim Fahrzeugführer	1 263	877	39	171	1 196	891	15	126	+5,6	–1,6	x	+35,7
Insgesamt	5 286	4 194	109	444	5 000	4 051	39	390	+5,7	+3,5	x	+13,8

1) mit amtl. Kennzeichen; einschl. drei- und schweren vierrädrigen Kfz – 2) einschl. Pedelecs

13. Straßenverkehrsunfälle und verunglückte Personen im Januar 2018 nach Gemeinden

Verwaltungsbezirk a = Zusammen b = innerhalb von Ortschaften c = außerhalb von Ortschaften d = auf Bundesautobahnen		Straßenverkehrsunfälle				Verunglückte			
		insgesamt	davon			insgesamt	davon		
			mit Personen- schaden	mit schwer- wiegendem Sachschaden (i. e. S.)	sonstige Unfälle unter dem Einfluss berauschender Mittel		Getötete	Schwer-	Leicht-
								verletzte	
Kreisfreie Städte									
Düsseldorf	a	226	180	37	9	218	1	32	185
	b	213	174	30	9	209	–	30	179
	c	3	3	–	–	5	–	1	4
	d	10	3	7	–	4	1	1	2
Duisburg	a	146	118	19	9	163	–	19	144
	b	119	99	12	8	135	–	18	117
	c	1	1	–	–	1	–	–	1
	d	26	18	7	1	27	–	1	26
Essen	a	147	118	22	7	150	1	31	118
	b	129	108	14	7	138	1	28	109
	c	1	1	–	–	1	–	–	1
	d	17	9	8	–	11	–	3	8
Krefeld	a	70	48	21	1	59	1	7	51
	b	64	44	19	1	53	1	7	45
	c	1	1	–	–	1	–	–	1
	d	5	3	2	–	5	–	–	5
Mönchengladbach	a	84	67	13	4	91	1	19	71
	b	76	60	12	4	78	1	13	64
	c	5	5	–	–	7	–	3	4
	d	3	2	1	–	6	–	3	3
Mülheim an der Ruhr	a	39	34	5	–	40	–	3	37
	b	30	28	2	–	33	–	3	30
	c	–	–	–	–	–	–	–	–
	d	9	6	3	–	7	–	–	7
Oberhausen	a	67	60	4	3	75	–	7	68
	b	59	55	3	1	69	–	7	62
	c	–	–	–	–	–	–	–	–
	d	8	5	1	2	6	–	–	6
Remscheid	a	22	16	4	2	22	1	4	17
	b	19	15	2	2	18	–	2	16
	c	2	1	1	–	4	1	2	1
	d	1	–	1	–	–	–	–	–
Solingen	a	42	32	8	2	43	1	7	35
	b	41	32	7	2	43	1	7	35
	c	1	–	1	–	–	–	–	–
	d	–	–	–	–	–	–	–	–
Wuppertal	a	74	62	9	3	76	–	11	65
	b	63	53	7	3	58	–	7	51
	c	3	3	–	–	9	–	2	7
	d	8	6	2	–	9	–	2	7
Kreis Kleve	a	109	77	28	4	105	1	24	80
	b	61	42	16	3	56	–	8	48
	c	47	35	11	1	49	1	16	32
	d	1	–	1	–	–	–	–	–
Bedburg-Hau	a	2	2	–	–	4	–	–	4
	b	–	–	–	–	–	–	–	–
	c	2	2	–	–	4	–	–	4
	d	–	–	–	–	–	–	–	–
Emmerich am Rhein, Stadt	a	9	4	4	1	4	–	1	3
	b	8	3	4	1	3	–	1	2
	c	1	1	–	–	1	–	–	1
	d	–	–	–	–	–	–	–	–
Geldern, Stadt	a	14	12	2	–	14	–	4	10
	b	5	5	–	–	5	–	1	4
	c	9	7	2	–	9	–	3	6
	d	–	–	–	–	–	–	–	–

**Noch: 13. Straßenverkehrsunfälle und verunglückte Personen im Januar 2018
nach Gemeinden**

Verwaltungsbezirk a = Zusammen b = innerhalb von Ortschaften c = außerhalb von Ortschaften d = auf Bundesautobahnen		Straßenverkehrsunfälle				Verunglückte			
		insgesamt	davon			insgesamt	davon		
			mit Personen- schaden	mit schwer- wiegendem Sachschaden (i. e. S.)	sonstige Unfälle unter dem Einfluss berauschender Mittel		Getötete	Schwer- verletzte	Leicht- verletzte
Noch: Kreis Kleve									
Goch, Stadt	a	8	6	1	1	8	–	–	8
	b	7	6	1	–	8	–	–	8
	c	1	–	–	1	–	–	–	–
	d	–	–	–	–	–	–	–	–
Issum	a	7	4	3	–	5	–	1	4
	b	2	1	1	–	1	–	–	1
	c	5	3	2	–	4	–	1	3
	d	–	–	–	–	–	–	–	–
Kalkar, Stadt	a	6	4	2	–	4	–	1	3
	b	2	1	1	–	1	–	–	1
	c	4	3	1	–	3	–	1	2
	d	–	–	–	–	–	–	–	–
Kerken	a	4	2	1	1	2	–	1	1
	b	3	2	–	1	2	–	1	1
	c	1	–	1	–	–	–	–	–
	d	–	–	–	–	–	–	–	–
Kevelaer, Stadt	a	8	7	1	–	9	–	2	7
	b	6	5	1	–	7	–	–	7
	c	2	2	–	–	2	–	2	–
	d	–	–	–	–	–	–	–	–
Kleve, Stadt	a	25	19	5	1	29	–	5	24
	b	22	16	5	1	26	–	4	22
	c	3	3	–	–	3	–	1	2
	d	–	–	–	–	–	–	–	–
Kranenburg	a	8	4	4	–	5	–	2	3
	b	4	1	3	–	1	–	–	1
	c	4	3	1	–	4	–	2	2
	d	–	–	–	–	–	–	–	–
Rees, Stadt	a	4	2	2	–	5	–	3	2
	b	–	–	–	–	–	–	–	–
	c	4	2	2	–	5	–	3	2
	d	–	–	–	–	–	–	–	–
Rheurdt	a	1	1	–	–	1	–	–	1
	b	–	–	–	–	–	–	–	–
	c	1	1	–	–	1	–	–	1
	d	–	–	–	–	–	–	–	–
Straelen, Stadt	a	5	4	1	–	4	–	3	1
	b	1	1	–	–	1	–	–	1
	c	3	3	–	–	3	–	3	–
	d	1	–	1	–	–	–	–	–
Uedem	a	1	1	–	–	1	–	–	1
	b	–	–	–	–	–	–	–	–
	c	1	1	–	–	1	–	–	1
	d	–	–	–	–	–	–	–	–
Wachtendonk	a	3	1	2	–	1	–	–	1
	b	–	–	–	–	–	–	–	–
	c	3	1	2	–	1	–	–	1
	d	–	–	–	–	–	–	–	–
Weeze	a	4	4	–	–	9	1	1	7
	b	1	1	–	–	1	–	1	–
	c	3	3	–	–	8	1	–	7
	d	–	–	–	–	–	–	–	–

**Noch: 13. Straßenverkehrsunfälle und verunglückte Personen im Januar 2018
nach Gemeinden**

Verwaltungsbezirk a = Zusammen b = innerhalb von Ortschaften c = außerhalb von Ortschaften d = auf Bundesautobahnen		Straßenverkehrsunfälle				Verunglückte			
		insgesamt	davon			insgesamt	davon		
			mit Personen- schaden	mit schwer- wiegendem Sachschaden (i. e. S.)	sonstige Unfälle unter dem Einfluss berauschender Mittel		Getötete	Schwer-	Leicht-
								verletzte	
Kreis Mettmann	a	190	116	67	7	147	2	29	116
	b	154	97	51	6	118	1	21	96
	c	17	10	7	–	16	1	3	12
	d	19	9	9	1	13	–	5	8
Erkrath, Stadt	a	19	12	7	–	17	–	3	14
	b	14	8	6	–	8	–	1	7
	c	2	1	1	–	3	–	–	3
	d	3	3	–	–	6	–	2	4
Haan, Stadt	a	9	6	2	1	7	–	2	5
	b	9	6	2	1	7	–	2	5
	c	–	–	–	–	–	–	–	–
	d	–	–	–	–	–	–	–	–
Heiligenhaus, Stadt	a	6	2	4	–	3	–	–	3
	b	5	2	3	–	3	–	–	3
	c	1	–	1	–	–	–	–	–
	d	–	–	–	–	–	–	–	–
Hilden, Stadt	a	29	17	12	–	20	–	3	17
	b	25	16	9	–	19	–	3	16
	c	1	–	1	–	–	–	–	–
	d	3	1	2	–	1	–	–	1
Langenfeld (Rheinland), Stadt	a	31	20	11	–	29	1	3	25
	b	26	15	11	–	23	1	2	20
	c	4	4	–	–	5	–	–	5
	d	1	1	–	–	1	–	1	–
Mettmann, Stadt	a	12	5	6	1	8	–	2	6
	b	8	3	4	1	3	–	1	2
	c	4	2	2	–	5	–	1	4
	d	–	–	–	–	–	–	–	–
Monheim am Rhein, Stadt	a	11	7	3	1	7	–	2	5
	b	11	7	3	1	7	–	2	5
	c	–	–	–	–	–	–	–	–
	d	–	–	–	–	–	–	–	–
Ratingen, Stadt	a	39	24	14	1	27	–	6	21
	b	28	20	8	–	22	–	3	19
	c	1	1	–	–	1	–	1	–
	d	10	3	6	1	4	–	2	2
Velbert, Stadt	a	24	16	7	1	22	1	5	16
	b	19	14	4	1	20	–	4	16
	c	4	2	2	–	2	1	1	–
	d	1	–	1	–	–	–	–	–
Wülfrath, Stadt	a	10	7	1	2	7	–	3	4
	b	9	6	1	2	6	–	3	3
	c	–	–	–	–	–	–	–	–
	d	1	1	–	–	1	–	–	1
Rhein-Kreis Neuss	a	136	101	25	10	127	–	27	100
	b	88	68	14	6	83	–	20	63
	c	23	17	4	2	23	–	2	21
	d	25	16	7	2	21	–	5	16
Dormagen, Stadt	a	14	12	–	2	15	–	1	14
	b	6	4	–	2	4	–	–	4
	c	7	7	–	–	10	–	1	9
	d	1	1	–	–	1	–	–	1
Grevenbroich, Stadt	a	15	12	3	–	14	–	2	12
	b	10	8	2	–	8	–	1	7
	c	4	3	1	–	5	–	–	5
	d	1	1	–	–	1	–	1	–

**Noch: 13. Straßenverkehrsunfälle und verunglückte Personen im Januar 2018
nach Gemeinden**

Verwaltungsbezirk a = Zusammen b = innerhalb von Ortschaften c = außerhalb von Ortschaften d = auf Bundesautobahnen		Straßenverkehrsunfälle				Verunglückte			
		insgesamt	davon			insgesamt	davon		
			mit Personen- schaden	mit schwer- wiegendem Sachschaden (i. e. S.)	sonstige Unfälle unter dem Einfluss berauschender Mittel		Getötete	Schwer-	Leicht-
								verletzte	
Noch: Rhein-Kreis Neuss									
Jüchen	a	2	2	–	–	2	–	–	2
	b	1	1	–	–	1	–	–	1
	c	1	1	–	–	1	–	–	1
	d	–	–	–	–	–	–	–	–
Kaarst, Stadt	a	20	10	7	3	13	–	–	13
	b	10	7	2	1	9	–	–	9
	c	1	–	–	1	–	–	–	–
	d	9	3	5	1	4	–	–	4
Korschenbroich, Stadt	a	8	5	2	1	6	–	–	6
	b	4	3	1	–	3	–	–	3
	c	4	2	1	1	3	–	–	3
	d	–	–	–	–	–	–	–	–
Meerbusch, Stadt	a	14	13	1	–	15	–	4	11
	b	9	8	1	–	8	–	2	6
	c	1	1	–	–	1	–	1	–
	d	4	4	–	–	6	–	1	5
Neuss, Stadt	a	59	43	12	4	56	–	18	38
	b	45	34	8	3	45	–	15	30
	c	4	2	2	–	2	–	–	2
	d	10	7	2	1	9	–	3	6
Rommerskirchen	a	4	4	–	–	6	–	2	4
	b	3	3	–	–	5	–	2	3
	c	1	1	–	–	1	–	–	1
	d	–	–	–	–	–	–	–	–
Kreis Viersen	a	84	75	5	4	96	1	19	76
	b	49	44	1	4	54	1	8	45
	c	25	24	1	–	33	–	9	24
	d	10	7	3	–	9	–	2	7
Brüggen	a	3	2	1	–	2	–	–	2
	b	3	2	1	–	2	–	–	2
	c	–	–	–	–	–	–	–	–
	d	–	–	–	–	–	–	–	–
Grefrath	a	2	2	–	–	3	–	–	3
	b	1	1	–	–	1	–	–	1
	c	1	1	–	–	2	–	–	2
	d	–	–	–	–	–	–	–	–
Kempen, Stadt	a	5	5	–	–	7	–	1	6
	b	3	3	–	–	3	–	–	3
	c	1	1	–	–	3	–	1	2
	d	1	1	–	–	1	–	–	1
Nettetal, Stadt	a	14	12	–	2	16	–	4	12
	b	9	7	–	2	8	–	2	6
	c	3	3	–	–	6	–	2	4
	d	2	2	–	–	2	–	–	2
Niederkrüchten	a	7	6	1	–	7	–	3	4
	b	2	2	–	–	2	–	–	2
	c	5	4	1	–	5	–	3	2
	d	–	–	–	–	–	–	–	–
Schwalmtal	a	10	9	1	–	15	–	4	11
	b	5	5	–	–	11	–	4	7
	c	4	4	–	–	4	–	–	4
	d	1	–	1	–	–	–	–	–
Tönisvorst, Stadt	a	9	8	–	1	10	–	2	8
	b	6	5	–	1	5	–	1	4
	c	3	3	–	–	5	–	1	4
	d	–	–	–	–	–	–	–	–

**Noch: 13. Straßenverkehrsunfälle und verunglückte Personen im Januar 2018
nach Gemeinden**

Verwaltungsbezirk a = Zusammen b = innerhalb von Ortschaften c = außerhalb von Ortschaften d = auf Bundesautobahnen		Straßenverkehrsunfälle				Verunglückte			
		insgesamt	davon			insgesamt	davon		
			mit Personen- schaden	mit schwer- wiegendem Sachschaden (i. e. S.)	sonstige Unfälle unter dem Einfluss berauschender Mittel		Getötete	Schwer- verletzte	Leicht- verletzte
Noch: Kreis Viersen									
Viersen, Stadt	a	20	18	1	1	21	1	4	16
	b	14	13	—	1	16	1	1	14
	c	2	2	—	—	2	—	1	1
	d	4	3	1	—	3	—	2	1
Willich, Stadt	a	14	13	1	—	15	—	1	14
	b	6	6	—	—	6	—	—	6
	c	6	6	—	—	6	—	1	5
	d	2	1	1	—	3	—	—	3
Kreis Wesel	a	157	119	35	3	163	2	30	131
	b	102	82	18	2	97	1	15	81
	c	38	29	8	1	47	1	12	34
	d	17	8	9	—	19	—	3	16
Alpen	a	3	3	—	—	5	1	—	4
	b	1	1	—	—	1	—	—	1
	c	1	1	—	—	2	1	—	1
	d	1	1	—	—	2	—	—	2
Dinslaken, Stadt	a	24	19	4	1	22	—	8	14
	b	21	17	3	1	19	—	6	13
	c	1	1	—	—	1	—	—	1
	d	2	1	1	—	2	—	2	—
Hamminkeln, Stadt	a	10	8	1	1	12	1	2	9
	b	4	3	—	1	6	1	—	5
	c	5	4	1	—	4	—	1	3
	d	1	1	—	—	2	—	1	1
Hünxe	a	8	5	3	—	9	—	—	9
	b	2	1	1	—	1	—	—	1
	c	3	2	1	—	2	—	—	2
	d	3	2	1	—	6	—	—	6
Kamp-Lintfort, Stadt	a	12	8	4	—	9	—	2	7
	b	9	7	2	—	7	—	1	6
	c	2	1	1	—	2	—	1	1
	d	1	—	1	—	—	—	—	—
Moers, Stadt	a	37	32	5	—	42	—	5	37
	b	27	25	2	—	30	—	2	28
	c	6	6	—	—	11	—	3	8
	d	4	1	3	—	1	—	—	1
Neukirchen-Vluyn, Stadt	a	7	3	4	—	3	—	1	2
	b	5	3	2	—	3	—	1	2
	c	—	—	—	—	—	—	—	—
	d	2	—	2	—	—	—	—	—
Rheinberg, Stadt	a	11	7	4	—	16	—	2	14
	b	5	4	1	—	7	—	2	5
	c	6	3	3	—	9	—	—	9
	d	—	—	—	—	—	—	—	—
Schermbeck	a	7	5	2	—	6	—	1	5
	b	3	2	1	—	2	—	1	1
	c	4	3	1	—	4	—	—	4
	d	—	—	—	—	—	—	—	—
Sonsbeck	a	3	2	1	—	6	—	—	6
	b	—	—	—	—	—	—	—	—
	c	—	—	—	—	—	—	—	—
	d	3	2	1	—	6	—	—	6
Voerde (Niederrhein), Stadt	a	9	7	2	—	9	—	4	5
	b	8	6	2	—	7	—	2	5
	c	1	1	—	—	2	—	2	—
	d	—	—	—	—	—	—	—	—

**Noch: 13. Straßenverkehrsunfälle und verunglückte Personen im Januar 2018
nach Gemeinden**

Verwaltungsbezirk a = Zusammen b = innerhalb von Ortschaften c = außerhalb von Ortschaften d = auf Bundesautobahnen		Straßenverkehrsunfälle				Verunglückte			
		insgesamt	davon			insgesamt	davon		
			mit Personen- schaden	mit schwer- wiegendem Sachschaden (i. e. S.)	sonstige Unfälle unter dem Einfluss berauschender Mittel		Getötete	Schwer- verletzte	Leicht-
Noch: Kreis Wesel									
Wesel, Stadt	a	20	16	4	—	18	—	3	15
	b	17	13	4	—	14	—	—	14
	c	3	3	—	—	4	—	3	1
	d	—	—	—	—	—	—	—	—
Xanten, Stadt	a	6	4	1	1	6	—	2	4
	b	—	—	—	—	—	—	—	—
	c	6	4	1	1	6	—	2	4
	d	—	—	—	—	—	—	—	—
Regierungsbezirk Düsseldorf	a	1 593	1 223	302	68	1 575	12	269	1 294
	b	1 267	1 001	208	58	1 242	7	194	1 041
	c	167	130	33	4	196	4	50	142
	d	159	92	61	6	137	1	25	111
Kreisfreie Städte									
Bonn	a	113	103	9	1	126	—	10	116
	b	91	85	5	1	103	—	9	94
	c	1	1	—	—	1	—	—	1
	d	21	17	4	—	22	—	1	21
Köln	a	452	352	74	26	467	2	58	407
	b	398	305	67	26	401	2	47	352
	c	18	18	—	—	26	—	7	19
	d	36	29	7	—	40	—	4	36
Leverkusen	a	60	46	10	4	55	—	9	46
	b	50	38	8	4	43	—	6	37
	c	—	—	—	—	—	—	—	—
	d	10	8	2	—	12	—	3	9
Städteregion Aachen	a	180	140	32	8	172	4	23	145
	b	155	122	25	8	146	3	19	124
	c	18	14	4	—	22	1	4	17
	d	7	4	3	—	4	—	—	4
Aachen, kreisfreie Stadt	a	108	83	22	3	101	1	13	87
	b	98	78	17	3	93	—	13	80
	c	6	3	3	—	6	1	—	5
	d	4	2	2	—	2	—	—	2
Alsdorf, Stadt	a	12	9	3	—	11	1	—	10
	b	9	8	1	—	10	1	—	9
	c	2	1	1	—	1	—	—	1
	d	1	—	1	—	—	—	—	—
Baesweiler, Stadt	a	6	5	—	1	10	—	1	9
	b	4	3	—	1	8	—	—	8
	c	2	2	—	—	2	—	1	1
	d	—	—	—	—	—	—	—	—
Eschweiler, Stadt	a	22	19	3	—	20	—	6	14
	b	20	17	3	—	18	—	6	12
	c	1	1	—	—	1	—	—	1
	d	1	1	—	—	1	—	—	1
Herzogenrath, Stadt	a	8	6	1	1	7	—	—	7
	b	8	6	1	1	7	—	—	7
	c	—	—	—	—	—	—	—	—
	d	—	—	—	—	—	—	—	—
Monschau, Stadt	a	2	2	—	—	6	—	2	4
	b	—	—	—	—	—	—	—	—
	c	2	2	—	—	6	—	2	4
	d	—	—	—	—	—	—	—	—

**Noch: 13. Straßenverkehrsunfälle und verunglückte Personen im Januar 2018
nach Gemeinden**

Verwaltungsbezirk a = Zusammen b = innerhalb von Ortschaften c = außerhalb von Ortschaften d = auf Bundesautobahnen		Straßenverkehrsunfälle				Verunglückte			
		insgesamt	davon			insgesamt	davon		
			mit Personen- schaden	mit schwer- wiegendem Sachschaden (i. e. S.)	sonstige Unfälle unter dem Einfluss berauschender Mittel		Getötete	Schwer- verletzte	Leicht- verletzte
Noch: Städteregion Aachen									
Roetgen	a	1	1	–	–	1	–	–	1
	b	1	1	–	–	1	–	–	1
	c	–	–	–	–	–	–	–	–
	d	–	–	–	–	–	–	–	–
Simmerath	a	3	2	1	–	3	–	–	3
	b	1	–	1	–	–	–	–	–
	c	2	2	–	–	3	–	–	3
	d	–	–	–	–	–	–	–	–
Stolberg (Rheinland), Stadt	a	8	6	1	1	6	1	–	5
	b	7	5	1	1	5	1	–	4
	c	1	1	–	–	1	–	–	1
	d	–	–	–	–	–	–	–	–
Würselen, Stadt	a	10	7	1	2	7	1	1	5
	b	7	4	1	2	4	1	–	3
	c	2	2	–	–	2	–	1	1
	d	1	1	–	–	1	–	–	1
Kreis Düren	a	94	75	17	2	102	–	16	86
	b	49	42	6	1	58	–	8	50
	c	32	30	1	1	40	–	8	32
	d	13	3	10	–	4	–	–	4
Aldenhoven	a	4	1	3	–	1	–	–	1
	b	1	1	–	–	1	–	–	1
	c	–	–	–	–	–	–	–	–
	d	3	–	3	–	–	–	–	–
Düren, Stadt	a	35	33	1	1	44	–	5	39
	b	33	31	1	1	42	–	4	38
	c	2	2	–	–	2	–	1	1
	d	–	–	–	–	–	–	–	–
Heimbach, Stadt	a	–	–	–	–	–	–	–	–
	b	–	–	–	–	–	–	–	–
	c	–	–	–	–	–	–	–	–
	d	–	–	–	–	–	–	–	–
Hürtgenwald	a	2	2	–	–	3	–	–	3
	b	–	–	–	–	–	–	–	–
	c	2	2	–	–	3	–	–	3
	d	–	–	–	–	–	–	–	–
Inden	a	–	–	–	–	–	–	–	–
	b	–	–	–	–	–	–	–	–
	c	–	–	–	–	–	–	–	–
	d	–	–	–	–	–	–	–	–
Jülich, Stadt	a	14	10	4	–	16	–	3	13
	b	6	4	2	–	9	–	1	8
	c	5	5	–	–	6	–	2	4
	d	3	1	2	–	1	–	–	1
Kreuzau	a	5	3	2	–	3	–	–	3
	b	2	1	1	–	1	–	–	1
	c	3	2	1	–	2	–	–	2
	d	–	–	–	–	–	–	–	–
Langerwehe	a	3	–	3	–	–	–	–	–
	b	1	–	1	–	–	–	–	–
	c	–	–	–	–	–	–	–	–
	d	2	–	2	–	–	–	–	–
Linnich, Stadt	a	5	4	1	–	6	–	–	6
	b	1	–	1	–	–	–	–	–
	c	4	4	–	–	6	–	–	6
	d	–	–	–	–	–	–	–	–

**Noch: 13. Straßenverkehrsunfälle und verunglückte Personen im Januar 2018
nach Gemeinden**

Verwaltungsbezirk a = Zusammen b = innerhalb von Ortschaften c = außerhalb von Ortschaften d = auf Bundesautobahnen		Straßenverkehrsunfälle				Verunglückte			
		insgesamt	davon			insgesamt	davon		
			mit Personen- schaden	mit schwer- wiegendem Sachschaden (i. e. S.)	sonstige Unfälle unter dem Einfluss berauschender Mittel		Getötete	Schwer- verletzte	Leicht- verletzte
Noch: Kreis Düren									
Merzenich	a	3	3	–	–	5	–	–	5
	b	1	1	–	–	1	–	–	1
	c	2	2	–	–	4	–	–	4
	d	–	–	–	–	–	–	–	–
Nideggen, Stadt	a	3	3	–	–	3	–	2	1
	b	1	1	–	–	1	–	–	1
	c	2	2	–	–	2	–	2	–
	d	–	–	–	–	–	–	–	–
Niederzier	a	5	4	–	1	5	–	2	3
	b	2	2	–	–	2	–	2	–
	c	2	1	–	1	1	–	–	1
	d	1	1	–	–	2	–	–	2
Nörvenich	a	4	4	–	–	6	–	1	5
	b	1	1	–	–	1	–	1	–
	c	3	3	–	–	5	–	–	5
	d	–	–	–	–	–	–	–	–
Titz	a	7	4	3	–	4	–	–	4
	b	–	–	–	–	–	–	–	–
	c	3	3	–	–	3	–	–	3
	d	4	1	3	–	1	–	–	1
Vettweiß	a	4	4	–	–	6	–	3	3
	b	–	–	–	–	–	–	–	–
	c	4	4	–	–	6	–	3	3
	d	–	–	–	–	–	–	–	–
Rhein-Erft-Kreis	a	99	79	8	12	93	–	10	83
	b	55	43	3	9	46	–	6	40
	c	27	23	2	2	28	–	3	25
	d	17	13	3	1	19	–	1	18
Bedburg, Stadt	a	4	3	–	1	5	–	–	5
	b	3	2	–	1	3	–	–	3
	c	–	–	–	–	–	–	–	–
	d	1	1	–	–	2	–	–	2
Bergheim, Stadt	a	13	12	1	–	14	–	3	11
	b	10	9	1	–	9	–	3	6
	c	2	2	–	–	2	–	–	2
	d	1	1	–	–	3	–	–	3
Brühl, Stadt	a	11	10	1	–	10	–	1	9
	b	11	10	1	–	10	–	1	9
	c	–	–	–	–	–	–	–	–
	d	–	–	–	–	–	–	–	–
Elsdorf, Stadt	a	3	2	–	1	3	–	–	3
	b	2	1	–	1	1	–	–	1
	c	1	1	–	–	2	–	–	2
	d	–	–	–	–	–	–	–	–
Erfstadt, Stadt	a	13	12	–	1	13	–	3	10
	b	7	7	–	–	7	–	2	5
	c	4	3	–	1	4	–	1	3
	d	2	2	–	–	2	–	–	2
Frechen, Stadt	a	8	6	1	1	8	–	–	8
	b	2	2	–	–	3	–	–	3
	c	3	3	–	–	3	–	–	3
	d	3	1	1	1	2	–	–	2
Hürth, Stadt	a	14	13	–	1	14	–	1	13
	b	6	5	–	1	5	–	–	5
	c	5	5	–	–	6	–	1	5
	d	3	3	–	–	3	–	–	3

**Noch: 13. Straßenverkehrsunfälle und verunglückte Personen im Januar 2018
nach Gemeinden**

Verwaltungsbezirk a = Zusammen b = innerhalb von Ortschaften c = außerhalb von Ortschaften d = auf Bundesautobahnen		Straßenverkehrsunfälle				Verunglückte			
		insgesamt	davon			insgesamt	davon		
			mit Personen- schaden	mit schwer- wiegendem Sachschaden (i. e. S.)	sonstige Unfälle unter dem Einfluss berauschender Mittel		Getötete	Schwer- verletzte	Leicht-
Noch: Rhein-Erft-Kreis									
Kerpen, Stadt	a	14	8	4	2	10	–	1	9
	b	5	2	1	2	2	–	–	2
	c	4	3	1	–	3	–	1	2
	d	5	3	2	–	5	–	–	5
Pulheim, Stadt	a	11	6	–	5	7	–	–	7
	b	6	2	–	4	2	–	–	2
	c	5	4	–	1	5	–	–	5
	d	–	–	–	–	–	–	–	–
Wesseling, Stadt	a	8	7	1	–	9	–	1	8
	b	3	3	–	–	4	–	–	4
	c	3	2	1	–	3	–	–	3
	d	2	2	–	–	2	–	1	1
Kreis Euskirchen	a	55	35	15	5	43	–	8	35
	b	29	19	6	4	22	–	6	16
	c	22	16	5	1	21	–	2	19
	d	4	–	4	–	–	–	–	–
Bad Münstereifel, Stadt	a	4	1	2	1	1	–	–	1
	b	2	–	1	1	–	–	–	–
	c	2	1	1	–	1	–	–	1
	d	–	–	–	–	–	–	–	–
Blankenheim	a	2	–	2	–	–	–	–	–
	b	–	–	–	–	–	–	–	–
	c	2	–	2	–	–	–	–	–
	d	–	–	–	–	–	–	–	–
Dahlem	a	1	1	–	–	1	–	–	1
	b	–	–	–	–	–	–	–	–
	c	1	1	–	–	1	–	–	1
	d	–	–	–	–	–	–	–	–
Euskirchen, Stadt	a	17	11	4	2	17	–	2	15
	b	11	7	2	2	9	–	1	8
	c	4	4	–	–	8	–	1	7
	d	2	–	2	–	–	–	–	–
Hellenthal	a	1	1	–	–	1	–	–	1
	b	–	–	–	–	–	–	–	–
	c	1	1	–	–	1	–	–	1
	d	–	–	–	–	–	–	–	–
Kall	a	6	4	2	–	4	–	1	3
	b	5	3	2	–	3	–	1	2
	c	1	1	–	–	1	–	–	1
	d	–	–	–	–	–	–	–	–
Mechernich, Stadt	a	5	4	1	–	4	–	–	4
	b	2	2	–	–	2	–	–	2
	c	3	2	1	–	2	–	–	2
	d	–	–	–	–	–	–	–	–
Nettersheim	a	7	5	2	–	5	–	2	3
	b	1	1	–	–	1	–	1	–
	c	4	4	–	–	4	–	1	3
	d	2	–	2	–	–	–	–	–
Schleiden, Stadt	a	2	–	1	1	–	–	–	–
	b	1	–	–	1	–	–	–	–
	c	1	–	1	–	–	–	–	–
	d	–	–	–	–	–	–	–	–
Weilerswist	a	3	3	–	–	3	–	–	3
	b	3	3	–	–	3	–	–	3
	c	–	–	–	–	–	–	–	–
	d	–	–	–	–	–	–	–	–
Zülpich, Stadt	a	7	5	1	1	7	–	3	4
	b	4	3	1	–	4	–	3	1
	c	3	2	–	1	3	–	–	3
	d	–	–	–	–	–	–	–	–

**Noch: 13. Straßenverkehrsunfälle und verunglückte Personen im Januar 2018
nach Gemeinden**

Verwaltungsbezirk a = Zusammen b = innerhalb von Ortschaften c = außerhalb von Ortschaften d = auf Bundesautobahnen		Straßenverkehrsunfälle				Verunglückte			
		insgesamt	davon			insgesamt	Getötete	davon	
			mit Personen- schaden	mit schwer- wiegendem Sachschaden (i. e. S.)	sonstige Unfälle unter dem Einfluss berauschender Mittel			Schwer-	Leicht-
								verletzte	
Kreis Heinsberg	a	118	70	44	4	97	2	15	80
	b	68	41	23	4	48	–	7	41
	c	42	25	17	–	45	2	7	36
	d	8	4	4	–	4	–	1	3
Erkelenz, Stadt	a	23	14	8	1	14	1	1	12
	b	12	9	2	1	9	–	–	9
	c	6	3	3	–	3	1	–	2
	d	5	2	3	–	2	–	1	1
Gangelt	a	3	1	2	–	1	1	–	–
	b	1	–	1	–	–	–	–	–
	c	2	1	1	–	1	1	–	–
	d	–	–	–	–	–	–	–	–
Geilenkirchen, Stadt	a	14	11	3	–	21	–	5	16
	b	8	5	3	–	9	–	1	8
	c	6	6	–	–	12	–	4	8
	d	–	–	–	–	–	–	–	–
Heinsberg, Stadt	a	27	17	9	1	24	–	2	22
	b	17	11	5	1	13	–	2	11
	c	9	5	4	–	10	–	–	10
	d	1	1	–	–	1	–	–	1
Hückelhoven, Stadt	a	13	10	3	–	13	–	4	9
	b	10	8	2	–	8	–	3	5
	c	1	1	–	–	4	–	1	3
	d	2	1	1	–	1	–	–	1
Selfkant	a	6	1	4	1	1	–	1	–
	b	2	–	1	1	–	–	–	–
	c	4	1	3	–	1	–	1	–
	d	–	–	–	–	–	–	–	–
Übach-Palenberg, Stadt	a	12	7	5	–	9	–	1	8
	b	9	5	4	–	6	–	1	5
	c	3	2	1	–	3	–	–	3
	d	–	–	–	–	–	–	–	–
Waldfeucht	a	–	–	–	–	–	–	–	–
	b	–	–	–	–	–	–	–	–
	c	–	–	–	–	–	–	–	–
	d	–	–	–	–	–	–	–	–
Wassenberg, Stadt	a	10	3	7	–	7	–	–	7
	b	4	–	4	–	–	–	–	–
	c	6	3	3	–	7	–	–	7
	d	–	–	–	–	–	–	–	–
Wegberg, Stadt	a	10	6	3	1	7	–	1	6
	b	5	3	1	1	3	–	–	3
	c	5	3	2	–	4	–	1	3
	d	–	–	–	–	–	–	–	–
Oberbergischer Kreis	a	99	69	24	6	96	–	14	82
	b	56	42	9	5	52	–	8	44
	c	37	23	13	1	35	–	5	30
	d	6	4	2	–	9	–	1	8
Bergneustadt, Stadt	a	4	3	–	1	3	–	2	1
	b	4	3	–	1	3	–	2	1
	c	–	–	–	–	–	–	–	–
	d	–	–	–	–	–	–	–	–
Engelskirchen	a	7	6	1	–	7	–	1	6
	b	2	1	1	–	1	–	–	1
	c	2	2	–	–	2	–	–	2
	d	3	3	–	–	4	–	1	3

**Noch: 13. Straßenverkehrsunfälle und verunglückte Personen im Januar 2018
nach Gemeinden**

Verwaltungsbezirk a = Zusammen b = innerhalb von Ortschaften c = außerhalb von Ortschaften d = auf Bundesautobahnen		Straßenverkehrsunfälle				Verunglückte			
		insgesamt	davon			insgesamt	davon		
			mit Personen- schaden	mit schwer- wiegendem Sachschaden (i. e. S.)	sonstige Unfälle unter dem Einfluss berauschender Mittel		Getötete	Schwer-	Leicht-
								verletzte	
Noch: Oberbergischer Kreis									
Gummersbach, Stadt	a	16	12	3	1	17	—	2	15
	b	11	9	1	1	14	—	1	13
	c	5	3	2	—	3	—	1	2
	d	—	—	—	—	—	—	—	—
Hückeswagen, Stadt	a	6	3	3	—	3	—	—	3
	b	4	2	2	—	2	—	—	2
	c	2	1	1	—	1	—	—	1
	d	—	—	—	—	—	—	—	—
Lindlar	a	5	4	1	—	7	—	—	7
	b	2	2	—	—	2	—	—	2
	c	3	2	1	—	5	—	—	5
	d	—	—	—	—	—	—	—	—
Marienheide	a	5	4	1	—	9	—	1	8
	b	3	3	—	—	8	—	1	7
	c	2	1	1	—	1	—	—	1
	d	—	—	—	—	—	—	—	—
Morsbach	a	2	2	—	—	2	—	1	1
	b	1	1	—	—	1	—	—	1
	c	1	1	—	—	1	—	1	—
	d	—	—	—	—	—	—	—	—
Nümbrecht	a	9	5	2	2	13	—	2	11
	b	4	2	1	1	2	—	—	2
	c	5	3	1	1	11	—	2	9
	d	—	—	—	—	—	—	—	—
Radevormwald, Stadt	a	12	9	3	—	9	—	2	7
	b	7	7	—	—	7	—	2	5
	c	5	2	3	—	2	—	—	2
	d	—	—	—	—	—	—	—	—
Reichshof	a	13	9	3	1	10	—	1	9
	b	3	2	—	1	2	—	—	2
	c	8	7	1	—	8	—	1	7
	d	2	—	2	—	—	—	—	—
Waldbröl, Stadt	a	5	2	3	—	2	—	1	1
	b	4	2	2	—	2	—	1	1
	c	1	—	1	—	—	—	—	—
	d	—	—	—	—	—	—	—	—
Wiehl, Stadt	a	10	8	1	1	12	—	1	11
	b	8	6	1	1	6	—	1	5
	c	1	1	—	—	1	—	—	1
	d	1	1	—	—	5	—	—	5
Wipperfürth, Stadt	a	5	2	3	—	2	—	—	2
	b	3	2	1	—	2	—	—	2
	c	2	—	2	—	—	—	—	—
	d	—	—	—	—	—	—	—	—
Rheinisch-Bergischer Kreis	a	79	54	22	3	75	1	23	51
	b	56	41	13	2	52	1	15	36
	c	14	8	5	1	13	—	5	8
	d	9	5	4	—	10	—	3	7
Bergisch Gladbach, Stadt	a	23	18	5	—	22	—	4	18
	b	22	17	5	—	19	—	2	17
	c	—	—	—	—	—	—	—	—
	d	1	1	—	—	3	—	2	1
Burscheid, Stadt	a	6	3	2	1	8	—	5	3
	b	2	1	—	1	4	—	4	—
	c	1	—	1	—	—	—	—	—
	d	3	2	1	—	4	—	1	3

**Noch: 13. Straßenverkehrsunfälle und verunglückte Personen im Januar 2018
nach Gemeinden**

Verwaltungsbezirk a = Zusammen b = innerhalb von Ortschaften c = außerhalb von Ortschaften d = auf Bundesautobahnen		Straßenverkehrsunfälle				Verunglückte			
		insgesamt	davon			insgesamt	Getötete	davon	
			mit Personen- schaden	mit schwer- wiegendem Sachschaden (i. e. S.)	sonstige Unfälle unter dem Einfluss berauschender Mittel			Schwer-	Leicht-
								verletzte	
Noch: Rheinisch-Bergischer Kreis									
Kürten	a	8	6	2	–	8	–	1	7
	b	4	3	1	–	4	–	–	4
	c	4	3	1	–	4	–	1	3
	d	–	–	–	–	–	–	–	–
Leichlingen (Rheinland), Stadt	a	7	5	2	–	6	–	2	4
	b	4	4	–	–	5	–	1	4
	c	2	1	1	–	1	–	1	–
	d	1	–	1	–	–	–	–	–
Odenthal	a	4	4	–	–	5	–	1	4
	b	3	3	–	–	4	–	1	3
	c	1	1	–	–	1	–	–	1
	d	–	–	–	–	–	–	–	–
Overath, Stadt	a	4	3	1	–	4	–	1	3
	b	2	2	–	–	2	–	1	1
	c	1	–	1	–	–	–	–	–
	d	1	1	–	–	2	–	–	2
Rösrath, Stadt	a	12	8	3	1	15	1	8	6
	b	10	7	2	1	10	1	5	4
	c	1	1	–	–	5	–	3	2
	d	1	–	1	–	–	–	–	–
Wermelskirchen, Stadt	a	15	7	7	1	7	–	1	6
	b	9	4	5	–	4	–	1	3
	c	4	2	1	1	2	–	–	2
	d	2	1	1	–	1	–	–	1
Rhein-Sieg-Kreis	a	144	111	24	9	157	–	24	133
	b	97	76	16	5	95	–	8	87
	c	33	29	3	1	52	–	13	39
	d	14	6	5	3	10	–	3	7
Alfter	a	4	4	–	–	4	–	1	3
	b	3	3	–	–	3	–	1	2
	c	1	1	–	–	1	–	–	1
	d	–	–	–	–	–	–	–	–
Bad Honnef, Stadt	a	9	8	1	–	10	–	3	7
	b	4	4	–	–	5	–	1	4
	c	2	2	–	–	2	–	1	1
	d	3	2	1	–	3	–	1	2
Bornheim, Stadt	a	14	12	2	–	22	–	2	20
	b	9	8	1	–	11	–	1	10
	c	4	4	–	–	11	–	1	10
	d	1	–	1	–	–	–	–	–
Eitorf	a	8	6	2	–	8	–	–	8
	b	7	6	1	–	8	–	–	8
	c	1	–	1	–	–	–	–	–
	d	–	–	–	–	–	–	–	–
Hennef (Sieg), Stadt	a	10	7	2	1	9	–	2	7
	b	9	6	2	1	8	–	2	6
	c	1	1	–	–	1	–	–	1
	d	–	–	–	–	–	–	–	–
Königswinter, Stadt	a	8	6	1	1	7	–	–	7
	b	5	5	–	–	6	–	–	6
	c	1	1	–	–	1	–	–	1
	d	2	–	1	1	–	–	–	–
Lohmar, Stadt	a	10	7	2	1	12	–	4	8
	b	5	4	1	–	4	–	1	3
	c	3	3	–	–	8	–	3	5
	d	2	–	1	1	–	–	–	–

**Noch: 13. Straßenverkehrsunfälle und verunglückte Personen im Januar 2018
nach Gemeinden**

Verwaltungsbezirk a = Zusammen b = innerhalb von Ortschaften c = außerhalb von Ortschaften d = auf Bundesautobahnen		Straßenverkehrsunfälle				Verunglückte			
		insgesamt	davon			insgesamt	davon		
			mit Personen- schaden	mit schwer- wiegendem Sachschaden (i. e. S.)	sonstige Unfälle unter dem Einfluss berauschender Mittel		Getötete	Schwer-	Leicht-
								verletzte	
Noch: Rhein-Sieg-Kreis									
Meckenheim, Stadt	a	6	4	2	–	7	–	–	7
	b	4	3	1	–	3	–	–	3
	c	1	1	–	–	4	–	–	4
	d	1	–	1	–	–	–	–	–
Much	a	2	1	1	–	2	–	1	1
	b	1	–	1	–	–	–	–	–
	c	1	1	–	–	2	–	1	1
	d	–	–	–	–	–	–	–	–
Neunkirchen-Seelscheid	a	3	2	1	–	2	–	–	2
	b	2	1	1	–	1	–	–	1
	c	1	1	–	–	1	–	–	1
	d	–	–	–	–	–	–	–	–
Niederkassel, Stadt	a	3	2	1	–	2	–	–	2
	b	3	2	1	–	2	–	–	2
	c	–	–	–	–	–	–	–	–
	d	–	–	–	–	–	–	–	–
Rheinbach, Stadt	a	11	10	–	1	14	–	2	12
	b	4	4	–	–	4	–	–	4
	c	5	5	–	–	9	–	2	7
	d	2	1	–	1	1	–	–	1
Ruppichteroth	a	1	–	–	1	–	–	–	–
	b	1	–	–	1	–	–	–	–
	c	–	–	–	–	–	–	–	–
	d	–	–	–	–	–	–	–	–
Sankt Augustin, Stadt	a	17	17	–	–	23	–	4	19
	b	12	12	–	–	14	–	–	14
	c	2	2	–	–	3	–	2	1
	d	3	3	–	–	6	–	2	4
Siegburg, Stadt	a	9	7	1	1	7	–	1	6
	b	7	6	1	–	6	–	1	5
	c	2	1	–	1	1	–	–	1
	d	–	–	–	–	–	–	–	–
Swisttal	a	1	1	–	–	1	–	1	–
	b	–	–	–	–	–	–	–	–
	c	1	1	–	–	1	–	1	–
	d	–	–	–	–	–	–	–	–
Troisdorf, Stadt	a	21	13	5	3	17	–	3	14
	b	17	9	5	3	13	–	1	12
	c	4	4	–	–	4	–	2	2
	d	–	–	–	–	–	–	–	–
Wachtberg	a	1	–	1	–	–	–	–	–
	b	–	–	–	–	–	–	–	–
	c	1	–	1	–	–	–	–	–
	d	–	–	–	–	–	–	–	–
Windeck	a	6	4	2	–	10	–	–	10
	b	4	3	1	–	7	–	–	7
	c	2	1	1	–	3	–	–	3
	d	–	–	–	–	–	–	–	–
Regierungsbezirk Köln	a	1 493	1 134	279	80	1 483	9	210	1 264
	b	1 104	854	181	69	1 066	6	139	921
	c	244	187	50	7	283	3	54	226
	d	145	93	48	4	134	–	17	117

**Noch: 13. Straßenverkehrsunfälle und verunglückte Personen im Januar 2018
nach Gemeinden**

Verwaltungsbezirk a = Zusammen b = innerhalb von Ortschaften c = außerhalb von Ortschaften d = auf Bundesautobahnen		Straßenverkehrsunfälle				Verunglückte			
		insgesamt	davon			insgesamt	davon		
			mit Personen- schaden	mit schwer- wiegendem Sachschaden (i. e. S.)	sonstige Unfälle unter dem Einfluss berauschender Mittel		Getötete	Schwer- verletzte	Leicht- verletzte
Kreisfreie Städte									
Bottrop	a	22	16	5	1	22	1	6	15
	b	15	11	3	1	13	–	2	11
	c	1	–	1	–	–	–	–	–
	d	6	5	1	–	9	1	4	4
Gelsenkirchen	a	77	59	14	4	75	1	12	62
	b	68	54	10	4	69	1	12	56
	c	4	4	–	–	4	–	–	4
	d	5	1	4	–	2	–	–	2
Münster	a	98	82	16	–	95	–	18	77
	b	80	75	5	–	81	–	12	69
	c	7	4	3	–	9	–	4	5
	d	11	3	8	–	5	–	2	3
Kreis Borken	a	143	120	22	1	153	–	35	118
	b	91	86	4	1	100	–	16	84
	c	43	32	11	–	50	–	18	32
	d	9	2	7	–	3	–	1	2
Ahaus, Stadt	a	19	17	2	–	21	–	5	16
	b	12	12	–	–	14	–	3	11
	c	7	5	2	–	7	–	2	5
	d	–	–	–	–	–	–	–	–
Bocholt, Stadt	a	33	31	1	1	40	–	8	32
	b	25	24	–	1	28	–	2	26
	c	8	7	1	–	12	–	6	6
	d	–	–	–	–	–	–	–	–
Borken, Stadt	a	19	19	–	–	24	–	4	20
	b	14	14	–	–	16	–	2	14
	c	5	5	–	–	8	–	2	6
	d	–	–	–	–	–	–	–	–
Gescher, Stadt	a	8	4	4	–	5	–	1	4
	b	1	1	–	–	1	–	–	1
	c	4	2	2	–	2	–	–	2
	d	3	1	2	–	2	–	1	1
Gronau (Westfalen), Stadt	a	16	13	3	–	16	–	4	12
	b	14	12	2	–	15	–	4	11
	c	2	1	1	–	1	–	–	1
	d	–	–	–	–	–	–	–	–
Heek	a	4	–	4	–	–	–	–	–
	b	–	–	–	–	–	–	–	–
	c	1	–	1	–	–	–	–	–
	d	3	–	3	–	–	–	–	–
Heiden	a	3	1	2	–	2	–	–	2
	b	–	–	–	–	–	–	–	–
	c	1	1	–	–	2	–	–	2
	d	2	–	2	–	–	–	–	–
Isselburg, Stadt	a	2	1	1	–	1	–	–	1
	b	1	–	1	–	–	–	–	–
	c	–	–	–	–	–	–	–	–
	d	1	1	–	–	1	–	–	1
Legden	a	3	2	1	–	5	–	4	1
	b	1	1	–	–	2	–	1	1
	c	2	1	1	–	3	–	3	–
	d	–	–	–	–	–	–	–	–
Raesfeld	a	4	4	–	–	5	–	–	5
	b	3	3	–	–	3	–	–	3
	c	1	1	–	–	2	–	–	2
	d	–	–	–	–	–	–	–	–

**Noch: 13. Straßenverkehrsunfälle und verunglückte Personen im Januar 2018
nach Gemeinden**

Verwaltungsbezirk a = Zusammen b = innerhalb von Ortschaften c = außerhalb von Ortschaften d = auf Bundesautobahnen		Straßenverkehrsunfälle				Verunglückte			
		insgesamt	davon			insgesamt	davon		
			mit Personen- schaden	mit schwer- wiegendem Sachschaden (i. e. S.)	sonstige Unfälle unter dem Einfluss berauschender Mittel		Getötete	Schwer- verletzte	Leicht- verletzte
Noch: Kreis Borken									
Reken	a	6	6	–	–	6	–	1	5
	b	2	2	–	–	2	–	1	1
	c	4	4	–	–	4	–	–	4
	d	–	–	–	–	–	–	–	–
Rhede, Stadt	a	6	6	–	–	6	–	1	5
	b	6	6	–	–	6	–	1	5
	c	–	–	–	–	–	–	–	–
	d	–	–	–	–	–	–	–	–
Schöppingen	a	2	2	–	–	5	–	1	4
	b	1	1	–	–	1	–	–	1
	c	1	1	–	–	4	–	1	3
	d	–	–	–	–	–	–	–	–
Stadtlohn, Stadt	a	6	5	1	–	7	–	–	7
	b	5	5	–	–	7	–	–	7
	c	1	–	1	–	–	–	–	–
	d	–	–	–	–	–	–	–	–
Südlohn	a	–	–	–	–	–	–	–	–
	b	–	–	–	–	–	–	–	–
	c	–	–	–	–	–	–	–	–
	d	–	–	–	–	–	–	–	–
Velen, Stadt	a	2	2	–	–	2	–	1	1
	b	2	2	–	–	2	–	1	1
	c	–	–	–	–	–	–	–	–
	d	–	–	–	–	–	–	–	–
Vreden, Stadt	a	10	7	3	–	8	–	5	3
	b	4	3	1	–	3	–	1	2
	c	6	4	2	–	5	–	4	1
	d	–	–	–	–	–	–	–	–
Kreis Coesfeld	a	69	55	12	2	70	–	13	57
	b	39	31	7	1	36	–	1	35
	c	27	23	3	1	33	–	11	22
	d	3	1	2	–	1	–	1	–
Ascheberg	a	7	3	3	1	4	–	1	3
	b	2	2	–	–	3	–	–	3
	c	2	–	1	1	–	–	–	–
	d	3	1	2	–	1	–	1	–
Billerbeck, Stadt	a	2	–	2	–	–	–	–	–
	b	2	–	2	–	–	–	–	–
	c	–	–	–	–	–	–	–	–
	d	–	–	–	–	–	–	–	–
Coesfeld, Stadt	a	14	11	2	1	12	–	1	11
	b	11	8	2	1	8	–	–	8
	c	3	3	–	–	4	–	1	3
	d	–	–	–	–	–	–	–	–
Dülmen, Stadt	a	19	17	2	–	25	–	6	19
	b	8	7	1	–	8	–	–	8
	c	11	10	1	–	17	–	6	11
	d	–	–	–	–	–	–	–	–
Havixbeck	a	3	3	–	–	4	–	1	3
	b	1	1	–	–	2	–	1	1
	c	2	2	–	–	2	–	–	2
	d	–	–	–	–	–	–	–	–
Lüdinghausen, Stadt	a	4	3	1	–	3	–	1	2
	b	2	1	1	–	1	–	–	1
	c	2	2	–	–	2	–	1	1
	d	–	–	–	–	–	–	–	–

**Noch: 13. Straßenverkehrsunfälle und verunglückte Personen im Januar 2018
nach Gemeinden**

Verwaltungsbezirk a = Zusammen b = innerhalb von Ortschaften c = außerhalb von Ortschaften d = auf Bundesautobahnen		Straßenverkehrsunfälle				Verunglückte			
		insgesamt	davon			insgesamt	davon		
			mit Personen- schaden	mit schwer- wiegendem Sachschaden (i. e. S.)	sonstige Unfälle unter dem Einfluss berauschender Mittel		Getötete	Schwer- verletzte	Leicht- verletzte
Noch: Kreis Coesfeld									
Nordkirchen	a	1	1	–	–	1	–	–	1
	b	1	1	–	–	1	–	–	1
	c	–	–	–	–	–	–	–	–
	d	–	–	–	–	–	–	–	–
Nottuln	a	8	8	–	–	9	–	–	9
	b	7	7	–	–	8	–	–	8
	c	1	1	–	–	1	–	–	1
	d	–	–	–	–	–	–	–	–
Olfen, Stadt	a	3	2	1	–	2	–	–	2
	b	2	1	1	–	1	–	–	1
	c	1	1	–	–	1	–	–	1
	d	–	–	–	–	–	–	–	–
Rosendahl	a	3	3	–	–	6	–	1	5
	b	1	1	–	–	2	–	–	2
	c	2	2	–	–	4	–	1	3
	d	–	–	–	–	–	–	–	–
Senden	a	5	4	1	–	4	–	2	2
	b	2	2	–	–	2	–	–	2
	c	3	2	1	–	2	–	2	–
	d	–	–	–	–	–	–	–	–
Kreis Recklinghausen	a	189	154	22	13	198	2	47	149
	b	146	122	11	13	151	1	35	115
	c	25	21	4	–	26	–	8	18
	d	18	11	7	–	21	1	4	16
Castrop-Rauxel, Stadt	a	24	21	3	–	28	2	7	19
	b	17	16	1	–	20	1	7	12
	c	1	1	–	–	1	–	–	1
	d	6	4	2	–	7	1	–	6
Datteln, Stadt	a	11	7	3	1	7	–	1	6
	b	11	7	3	1	7	–	1	6
	c	–	–	–	–	–	–	–	–
	d	–	–	–	–	–	–	–	–
Dorsten, Stadt	a	22	19	3	–	22	–	5	17
	b	11	10	1	–	11	–	2	9
	c	8	7	1	–	8	–	3	5
	d	3	2	1	–	3	–	–	3
Gladbeck, Stadt	a	17	15	1	1	23	–	7	16
	b	14	12	1	1	19	–	6	13
	c	3	3	–	–	4	–	1	3
	d	–	–	–	–	–	–	–	–
Haltern am See, Stadt	a	13	8	3	2	14	–	–	14
	b	9	6	1	2	10	–	–	10
	c	3	1	2	–	1	–	–	1
	d	1	1	–	–	3	–	–	3
Herten, Stadt	a	14	11	1	2	16	–	5	11
	b	14	11	1	2	16	–	5	11
	c	–	–	–	–	–	–	–	–
	d	–	–	–	–	–	–	–	–
Marl, Stadt	a	28	22	5	1	26	–	3	23
	b	24	21	2	1	24	–	3	21
	c	2	1	1	–	2	–	–	2
	d	2	–	2	–	–	–	–	–
Oer-Erkenschwick, Stadt	a	7	6	–	1	8	–	2	6
	b	5	4	–	1	6	–	2	4
	c	2	2	–	–	2	–	–	2
	d	–	–	–	–	–	–	–	–

**Noch: 13. Straßenverkehrsunfälle und verunglückte Personen im Januar 2018
nach Gemeinden**

Verwaltungsbezirk a = Zusammen b = innerhalb von Ortschaften c = außerhalb von Ortschaften d = auf Bundesautobahnen		Straßenverkehrsunfälle				Verunglückte			
		insgesamt	davon			insgesamt	davon		
			mit Personen- schaden	mit schwer- wiegendem Sachschaden (i. e. S.)	sonstige Unfälle unter dem Einfluss berauschender Mittel		Getötete	Schwer- verletzte	Leicht-
Noch: Kreis Recklinghausen									
Recklinghausen, Stadt	a	47	39	3	5	46	—	14	32
	b	38	32	1	5	34	—	8	26
	c	3	3	—	—	4	—	2	2
	d	6	4	2	—	8	—	4	4
Waltrop, Stadt	a	6	6	—	—	8	—	3	5
	b	3	3	—	—	4	—	1	3
	c	3	3	—	—	4	—	2	2
	d	—	—	—	—	—	—	—	—
Kreis Steinfurt	a	139	104	29	6	130	—	23	107
	b	85	65	16	4	81	—	13	68
	c	41	31	8	2	39	—	10	29
	d	13	8	5	—	10	—	—	10
Altenberge	a	2	—	1	1	—	—	—	—
	b	1	—	—	1	—	—	—	—
	c	1	—	1	—	—	—	—	—
	d	—	—	—	—	—	—	—	—
Emsdetten, Stadt	a	7	6	1	—	8	—	2	6
	b	7	6	1	—	8	—	2	6
	c	—	—	—	—	—	—	—	—
	d	—	—	—	—	—	—	—	—
Greven, Stadt	a	10	9	—	1	10	—	2	8
	b	7	6	—	1	7	—	1	6
	c	1	1	—	—	1	—	1	—
	d	2	2	—	—	2	—	—	2
Hörstel, Stadt	a	6	3	2	1	3	—	1	2
	b	3	2	—	1	2	—	1	1
	c	2	1	1	—	1	—	—	1
	d	1	—	1	—	—	—	—	—
Hopsten	a	1	1	—	—	2	—	—	2
	b	—	—	—	—	—	—	—	—
	c	1	1	—	—	2	—	—	2
	d	—	—	—	—	—	—	—	—
Horstmar, Stadt	a	3	3	—	—	3	—	2	1
	b	1	1	—	—	1	—	1	—
	c	2	2	—	—	2	—	1	1
	d	—	—	—	—	—	—	—	—
Ibbenbüren, Stadt	a	20	15	5	—	19	—	3	16
	b	13	8	5	—	10	—	1	9
	c	5	5	—	—	7	—	2	5
	d	2	2	—	—	2	—	—	2
Ladbergen	a	2	1	1	—	1	—	—	1
	b	—	—	—	—	—	—	—	—
	c	2	1	1	—	1	—	—	1
	d	—	—	—	—	—	—	—	—
Laer	a	1	1	—	—	1	—	—	1
	b	1	1	—	—	1	—	—	1
	c	—	—	—	—	—	—	—	—
	d	—	—	—	—	—	—	—	—
Lengerich, Stadt	a	16	12	4	—	21	—	—	21
	b	11	8	3	—	12	—	—	12
	c	4	3	1	—	6	—	—	6
	d	1	1	—	—	3	—	—	3
Lienen	a	4	1	3	—	1	—	1	—
	b	1	1	—	—	1	—	1	—
	c	3	—	3	—	—	—	—	—
	d	—	—	—	—	—	—	—	—

**Noch: 13. Straßenverkehrsunfälle und verunglückte Personen im Januar 2018
nach Gemeinden**

Verwaltungsbezirk a = Zusammen b = innerhalb von Ortschaften c = außerhalb von Ortschaften d = auf Bundesautobahnen		Straßenverkehrsunfälle				Verunglückte			
		insgesamt	davon			insgesamt	davon		
			mit Personen- schaden	mit schwer- wiegendem Sachschaden (i. e. S.)	sonstige Unfälle unter dem Einfluss berauschender Mittel		Getötete	Schwer- verletzte	Leicht- verletzte
Noch: Kreis Steinfurt									
Lotte	a	2	1	1	–	1	–	–	1
	b	1	–	1	–	–	–	–	–
	c	1	1	–	–	1	–	–	1
	d	–	–	–	–	–	–	–	–
Metelen	a	1	1	–	–	1	–	1	–
	b	1	1	–	–	1	–	1	–
	c	–	–	–	–	–	–	–	–
	d	–	–	–	–	–	–	–	–
Mettingen	a	–	–	–	–	–	–	–	–
	b	–	–	–	–	–	–	–	–
	c	–	–	–	–	–	–	–	–
	d	–	–	–	–	–	–	–	–
Neuenkirchen	a	4	3	1	–	3	–	1	2
	b	4	3	1	–	3	–	1	2
	c	–	–	–	–	–	–	–	–
	d	–	–	–	–	–	–	–	–
Nordwalde	a	1	1	–	–	1	–	–	1
	b	–	–	–	–	–	–	–	–
	c	1	1	–	–	1	–	–	1
	d	–	–	–	–	–	–	–	–
Ochtrup, Stadt	a	9	5	4	–	5	–	1	4
	b	3	3	–	–	3	–	–	3
	c	2	2	–	–	2	–	1	1
	d	4	–	4	–	–	–	–	–
Recke	a	4	2	2	–	2	–	–	2
	b	2	–	2	–	–	–	–	–
	c	2	2	–	–	2	–	–	2
	d	–	–	–	–	–	–	–	–
Rheine, Stadt	a	20	17	2	1	20	–	3	17
	b	18	16	1	1	19	–	2	17
	c	2	1	1	–	1	–	1	–
	d	–	–	–	–	–	–	–	–
Saerbeck	a	1	–	–	1	–	–	–	–
	b	–	–	–	–	–	–	–	–
	c	1	–	–	1	–	–	–	–
	d	–	–	–	–	–	–	–	–
Steinfurt, Stadt	a	13	12	1	–	14	–	5	9
	b	6	5	1	–	5	–	1	4
	c	7	7	–	–	9	–	4	5
	d	–	–	–	–	–	–	–	–
Tecklenburg, Stadt	a	5	4	–	1	4	–	–	4
	b	1	1	–	–	1	–	–	1
	c	2	1	–	1	1	–	–	1
	d	2	2	–	–	2	–	–	2
Westerkappeln	a	3	2	1	–	5	–	1	4
	b	2	1	1	–	4	–	1	3
	c	–	–	–	–	–	–	–	–
	d	1	1	–	–	1	–	–	1
Wettringen	a	4	4	–	–	5	–	–	5
	b	2	2	–	–	3	–	–	3
	c	2	2	–	–	2	–	–	2
	d	–	–	–	–	–	–	–	–

**Noch: 13. Straßenverkehrsunfälle und verunglückte Personen im Januar 2018
nach Gemeinden**

Verwaltungsbezirk a = Zusammen b = innerhalb von Ortschaften c = außerhalb von Ortschaften d = auf Bundesautobahnen		Straßenverkehrsunfälle				Verunglückte			
		insgesamt	davon			insgesamt	davon		
			mit Personen- schaden	mit schwer- wiegendem Sachschaden (i. e. S.)	sonstige Unfälle unter dem Einfluss berauschender Mittel		Getötete	Schwer- verletzte	Leicht- verletzte
Kreis Warendorf	a	97	72	24	1	95	–	18	77
	b	59	47	11	1	52	–	8	44
	c	36	24	12	–	40	–	9	31
	d	2	1	1	–	3	–	1	2
Ahlen, Stadt	a	14	11	3	–	15	–	3	12
	b	11	9	2	–	10	–	1	9
	c	3	2	1	–	5	–	2	3
	d	–	–	–	–	–	–	–	–
Beckum, Stadt	a	18	16	2	–	17	–	1	16
	b	12	11	1	–	11	–	1	10
	c	5	5	–	–	6	–	–	6
	d	1	–	1	–	–	–	–	–
Beelen	a	1	–	1	–	–	–	–	–
	b	–	–	–	–	–	–	–	–
	c	1	–	1	–	–	–	–	–
	d	–	–	–	–	–	–	–	–
Drensteinfurt, Stadt	a	6	2	4	–	2	–	–	2
	b	2	1	1	–	1	–	–	1
	c	4	1	3	–	1	–	–	1
	d	–	–	–	–	–	–	–	–
Ennigerloh, Stadt	a	7	6	1	–	8	–	1	7
	b	3	2	1	–	2	–	–	2
	c	4	4	–	–	6	–	1	5
	d	–	–	–	–	–	–	–	–
Everswinkel	a	4	3	1	–	6	–	1	5
	b	3	2	1	–	2	–	–	2
	c	1	1	–	–	4	–	1	3
	d	–	–	–	–	–	–	–	–
Oelde, Stadt	a	9	7	2	–	10	–	1	9
	b	7	5	2	–	6	–	–	6
	c	1	1	–	–	1	–	–	1
	d	1	1	–	–	3	–	1	2
Ostbevern	a	7	6	1	–	9	–	2	7
	b	5	5	–	–	5	–	1	4
	c	2	1	1	–	4	–	1	3
	d	–	–	–	–	–	–	–	–
Sassenberg, Stadt	a	6	5	1	–	7	–	5	2
	b	4	3	1	–	4	–	3	1
	c	2	2	–	–	3	–	2	1
	d	–	–	–	–	–	–	–	–
Sendenhorst, Stadt	a	8	3	4	1	4	–	2	2
	b	2	1	–	1	1	–	1	–
	c	6	2	4	–	3	–	1	2
	d	–	–	–	–	–	–	–	–
Telgte, Stadt	a	8	6	2	–	6	–	1	5
	b	4	3	1	–	3	–	1	2
	c	4	3	1	–	3	–	–	3
	d	–	–	–	–	–	–	–	–
Wadersloh	a	4	2	2	–	4	–	1	3
	b	2	1	1	–	1	–	–	1
	c	2	1	1	–	3	–	1	2
	d	–	–	–	–	–	–	–	–
Warendorf, Stadt	a	5	5	–	–	7	–	–	7
	b	4	4	–	–	6	–	–	6
	c	1	1	–	–	1	–	–	1
	d	–	–	–	–	–	–	–	–
Regierungsbezirk Münster	a	834	662	144	28	838	4	172	662
	b	583	491	67	25	583	2	99	482
	c	184	139	42	3	201	–	60	141
	d	67	32	35	–	54	2	13	39

**Noch: 13. Straßenverkehrsunfälle und verunglückte Personen im Januar 2018
nach Gemeinden**

Verwaltungsbezirk a = Zusammen b = innerhalb von Ortschaften c = außerhalb von Ortschaften d = auf Bundesautobahnen		Straßenverkehrsunfälle				Verunglückte			
		insgesamt	davon			insgesamt	davon		
			mit Personen- schaden	mit schwer- wiegendem Sachschaden (i. e. S.)	sonstige Unfälle unter dem Einfluss berauschender Mittel		Getötete	Schwer-	Leicht-
								verletzte	
Kreisfreie Stadt									
Bielefeld	a	114	83	25	6	100	1	20	79
	b	108	78	24	6	93	—	19	74
	c	4	4	—	—	6	1	—	5
	d	2	1	1	—	1	—	1	—
Kreis Gütersloh	a	147	102	36	9	128	1	22	105
	b	83	61	16	6	69	1	8	60
	c	53	34	17	2	51	—	10	41
	d	11	7	3	1	8	—	4	4
Borgholzhausen, Stadt	a	1	1	—	—	1	—	1	—
	b	—	—	—	—	—	—	—	—
	c	1	1	—	—	1	—	1	—
	d	—	—	—	—	—	—	—	—
Gütersloh, Stadt	a	36	25	9	2	29	—	4	25
	b	30	22	7	1	26	—	3	23
	c	4	3	1	—	3	—	1	2
	d	2	—	1	1	—	—	—	—
Halle (Westfalen), Stadt	a	9	6	3	—	8	—	2	6
	b	4	3	1	—	4	—	1	3
	c	5	3	2	—	4	—	1	3
	d	—	—	—	—	—	—	—	—
Harsewinkel, Stadt	a	9	3	3	3	5	—	—	5
	b	3	1	—	2	1	—	—	1
	c	6	2	3	1	4	—	—	4
	d	—	—	—	—	—	—	—	—
Herzebrock-Clarholz	a	9	6	2	1	8	—	2	6
	b	5	4	1	—	4	—	1	3
	c	4	2	1	1	4	—	1	3
	d	—	—	—	—	—	—	—	—
Langenberg	a	2	1	1	—	1	—	—	1
	b	—	—	—	—	—	—	—	—
	c	2	1	1	—	1	—	—	1
	d	—	—	—	—	—	—	—	—
Rheda-Wiedenbrück, Stadt	a	29	24	4	1	27	—	3	24
	b	13	12	—	1	13	—	1	12
	c	11	8	3	—	10	—	—	10
	d	5	4	1	—	4	—	2	2
Rietberg, Stadt	a	13	10	3	—	15	—	1	14
	b	5	5	—	—	5	—	—	5
	c	8	5	3	—	10	—	1	9
	d	—	—	—	—	—	—	—	—
Schloß Holte-Stuckenbrock, Stadt	a	19	14	4	1	19	—	6	13
	b	12	8	3	1	8	—	2	6
	c	5	5	—	—	10	—	3	7
	d	2	1	1	—	1	—	1	—
Steinhagen	a	1	—	1	—	—	—	—	—
	b	1	—	1	—	—	—	—	—
	c	—	—	—	—	—	—	—	—
	d	—	—	—	—	—	—	—	—
Verl, Stadt	a	8	6	1	1	7	1	2	4
	b	4	2	1	1	2	1	—	1
	c	2	2	—	—	2	—	1	1
	d	2	2	—	—	3	—	1	2
Versmold, Stadt	a	8	5	3	—	7	—	1	6
	b	5	4	1	—	6	—	—	6
	c	3	1	2	—	1	—	1	—
	d	—	—	—	—	—	—	—	—
Werther (Westfalen), Stadt	a	3	1	2	—	1	—	—	1
	b	1	—	1	—	—	—	—	—
	c	2	1	1	—	1	—	—	1
	d	—	—	—	—	—	—	—	—

**Noch: 13. Straßenverkehrsunfälle und verunglückte Personen im Januar 2018
nach Gemeinden**

Verwaltungsbezirk a = Zusammen b = innerhalb von Ortschaften c = außerhalb von Ortschaften d = auf Bundesautobahnen		Straßenverkehrsunfälle				Verunglückte			
		insgesamt	davon			insgesamt	davon		
			mit Personen- schaden	mit schwer- wiegendem Sachschaden (i. e. S.)	sonstige Unfälle unter dem Einfluss berauschender Mittel		Getötete	Schwer-	Leicht-
								verletzte	
Kreis Herford	a	78	57	13	8	75	–	23	52
	b	48	34	8	6	42	–	8	34
	c	23	17	4	2	24	–	10	14
	d	7	6	1	–	9	–	5	4
Bünde, Stadt	a	9	4	2	3	7	–	1	6
	b	7	2	2	3	2	–	–	2
	c	1	1	–	–	1	–	–	1
	d	1	1	–	–	4	–	1	3
Enger, Stadt	a	4	3	1	–	3	–	2	1
	b	3	3	–	–	3	–	2	1
	c	1	–	1	–	–	–	–	–
	d	–	–	–	–	–	–	–	–
Herford, Stadt	a	30	23	6	1	32	–	11	21
	b	20	16	3	1	21	–	2	19
	c	8	5	3	–	9	–	7	2
	d	2	2	–	–	2	–	2	–
Hiddenhausen	a	5	3	2	–	3	–	2	1
	b	4	2	2	–	2	–	1	1
	c	1	1	–	–	1	–	1	–
	d	–	–	–	–	–	–	–	–
Kirchlengern	a	6	6	–	–	8	–	1	7
	b	1	1	–	–	2	–	–	2
	c	5	5	–	–	6	–	1	5
	d	–	–	–	–	–	–	–	–
Löhne, Stadt	a	10	7	1	2	9	–	2	7
	b	8	6	1	1	8	–	2	6
	c	1	–	–	1	–	–	–	–
	d	1	1	–	–	1	–	–	1
Rödinghausen	a	3	2	–	1	2	–	1	1
	b	–	–	–	–	–	–	–	–
	c	3	2	–	1	2	–	1	1
	d	–	–	–	–	–	–	–	–
Spenge, Stadt	a	2	2	–	–	4	–	–	4
	b	–	–	–	–	–	–	–	–
	c	2	2	–	–	4	–	–	4
	d	–	–	–	–	–	–	–	–
Vlotho, Stadt	a	9	7	1	1	7	–	3	4
	b	5	4	–	1	4	–	1	3
	c	1	1	–	–	1	–	–	1
	d	3	2	1	–	2	–	2	–
Kreis Höxter	a	39	28	10	1	43	–	12	31
	b	17	14	3	–	16	–	4	12
	c	22	14	7	1	27	–	8	19
	d	–	–	–	–	–	–	–	–
Bad Driburg, Stadt	a	3	1	2	–	1	–	–	1
	b	2	1	1	–	1	–	–	1
	c	1	–	1	–	–	–	–	–
	d	–	–	–	–	–	–	–	–
Beverungen, Stadt	a	3	3	–	–	4	–	1	3
	b	1	1	–	–	2	–	–	2
	c	2	2	–	–	2	–	1	1
	d	–	–	–	–	–	–	–	–
Borgentreich, Stadt	a	2	1	–	1	6	–	4	2
	b	–	–	–	–	–	–	–	–
	c	2	1	–	1	6	–	4	2
	d	–	–	–	–	–	–	–	–

**Noch: 13. Straßenverkehrsunfälle und verunglückte Personen im Januar 2018
nach Gemeinden**

Verwaltungsbezirk a = Zusammen b = innerhalb von Ortschaften c = außerhalb von Ortschaften d = auf Bundesautobahnen		Straßenverkehrsunfälle				Verunglückte			
		insgesamt	davon			insgesamt	davon		
			mit Personen- schaden	mit schwer- wiegendem Sachschaden (i. e. S.)	sonstige Unfälle unter dem Einfluss berauschender Mittel		Getötete	Schwer- verletzte	Leicht- verletzte
Noch: Kreis Höxter									
Brakel, Stadt	a	5	3	2	–	7	–	1	6
	b	3	2	1	–	2	–	1	1
	c	2	1	1	–	5	–	–	5
	d	–	–	–	–	–	–	–	–
Höxter, Stadt	a	10	8	2	–	11	–	4	7
	b	5	5	–	–	6	–	1	5
	c	5	3	2	–	5	–	3	2
	d	–	–	–	–	–	–	–	–
Marienmünster, Stadt	a	1	–	1	–	–	–	–	–
	b	–	–	–	–	–	–	–	–
	c	1	–	1	–	–	–	–	–
	d	–	–	–	–	–	–	–	–
Nieheim, Stadt	a	1	1	–	–	1	–	–	1
	b	–	–	–	–	–	–	–	–
	c	1	1	–	–	1	–	–	1
	d	–	–	–	–	–	–	–	–
Steinheim, Stadt	a	1	1	–	–	1	–	1	–
	b	1	1	–	–	1	–	1	–
	c	–	–	–	–	–	–	–	–
	d	–	–	–	–	–	–	–	–
Warburg, Stadt	a	9	8	1	–	10	–	1	9
	b	5	4	1	–	4	–	1	3
	c	4	4	–	–	6	–	–	6
	d	–	–	–	–	–	–	–	–
Willebadessen, Stadt	a	4	2	2	–	2	–	–	2
	b	–	–	–	–	–	–	–	–
	c	4	2	2	–	2	–	–	2
	d	–	–	–	–	–	–	–	–
Kreis Lippe	a	116	88	24	4	117	1	20	96
	b	69	55	11	3	63	–	9	54
	c	46	32	13	1	52	1	11	40
	d	1	1	–	–	2	–	–	2
Augustdorf	a	2	2	–	–	2	–	–	2
	b	1	1	–	–	1	–	–	1
	c	1	1	–	–	1	–	–	1
	d	–	–	–	–	–	–	–	–
Bad Salzuflen, Stadt	a	28	20	7	1	26	–	4	22
	b	13	11	1	1	12	–	1	11
	c	14	8	6	–	12	–	3	9
	d	1	1	–	–	2	–	–	2
Barntrup, Stadt	a	3	2	–	1	3	–	–	3
	b	1	–	–	1	–	–	–	–
	c	2	2	–	–	3	–	–	3
	d	–	–	–	–	–	–	–	–
Blomberg, Stadt	a	10	9	1	–	14	–	4	10
	b	5	4	1	–	4	–	1	3
	c	5	5	–	–	10	–	3	7
	d	–	–	–	–	–	–	–	–
Detmold, Stadt	a	24	19	4	1	30	1	8	21
	b	19	14	4	1	19	–	4	15
	c	5	5	–	–	11	1	4	6
	d	–	–	–	–	–	–	–	–
Dörentrup	a	1	1	–	–	1	–	–	1
	b	–	–	–	–	–	–	–	–
	c	1	1	–	–	1	–	–	1
	d	–	–	–	–	–	–	–	–

**Noch: 13. Straßenverkehrsunfälle und verunglückte Personen im Januar 2018
nach Gemeinden**

Verwaltungsbezirk a = Zusammen b = innerhalb von Ortschaften c = außerhalb von Ortschaften d = auf Bundesautobahnen		Straßenverkehrsunfälle				Verunglückte			
		insgesamt	davon			insgesamt	davon		
			mit Personen- schaden	mit schwer- wiegendem Sachschaden (i. e. S.)	sonstige Unfälle unter dem Einfluss berauschender Mittel		Getötete	Schwer- verletzte	Leicht- verletzte
Noch: Kreis Lippe									
Extertal	a	2	1	1	–	1	–	–	1
	b	–	–	–	–	–	–	–	–
	c	2	1	1	–	1	–	–	1
	d	–	–	–	–	–	–	–	–
Horn-Bad Meinberg, Stadt	a	10	6	4	–	8	–	1	7
	b	5	3	2	–	3	–	1	2
	c	5	3	2	–	5	–	–	5
	d	–	–	–	–	–	–	–	–
Kalletal	a	3	2	1	–	3	–	–	3
	b	2	1	1	–	2	–	–	2
	c	1	1	–	–	1	–	–	1
	d	–	–	–	–	–	–	–	–
Lage, Stadt	a	7	5	2	–	5	–	1	4
	b	4	4	–	–	4	–	1	3
	c	3	1	2	–	1	–	–	1
	d	–	–	–	–	–	–	–	–
Lemgo, Stadt	a	15	13	2	–	15	–	2	13
	b	12	11	1	–	12	–	1	11
	c	3	2	1	–	3	–	1	2
	d	–	–	–	–	–	–	–	–
Leopoldshöhe	a	5	3	1	1	4	–	–	4
	b	1	1	–	–	1	–	–	1
	c	4	2	1	1	3	–	–	3
	d	–	–	–	–	–	–	–	–
Lügde, Stadt	a	2	2	–	–	2	–	–	2
	b	2	2	–	–	2	–	–	2
	c	–	–	–	–	–	–	–	–
	d	–	–	–	–	–	–	–	–
Oerlinghausen, Stadt	a	3	3	–	–	3	–	–	3
	b	3	3	–	–	3	–	–	3
	c	–	–	–	–	–	–	–	–
	d	–	–	–	–	–	–	–	–
Schieder-Schwalenberg, Stadt	a	–	–	–	–	–	–	–	–
	b	–	–	–	–	–	–	–	–
	c	–	–	–	–	–	–	–	–
	d	–	–	–	–	–	–	–	–
Schlangen	a	1	–	1	–	–	–	–	–
	b	1	–	1	–	–	–	–	–
	c	–	–	–	–	–	–	–	–
	d	–	–	–	–	–	–	–	–
Kreis Minden-Lübbecke	a	131	95	30	6	120	–	24	96
	b	92	71	16	5	84	–	10	74
	c	34	19	14	1	30	–	12	18
	d	5	5	–	–	6	–	2	4
Bad Oeynhausen, Stadt	a	21	20	1	–	22	–	4	18
	b	17	16	1	–	18	–	3	15
	c	1	1	–	–	1	–	1	–
	d	3	3	–	–	3	–	–	3
Espelkamp, Stadt	a	10	8	2	–	10	–	4	6
	b	6	5	1	–	6	–	2	4
	c	4	3	1	–	4	–	2	2
	d	–	–	–	–	–	–	–	–
Hille	a	4	2	2	–	2	–	–	2
	b	1	1	–	–	1	–	–	1
	c	3	1	2	–	1	–	–	1
	d	–	–	–	–	–	–	–	–

**Noch: 13. Straßenverkehrsunfälle und verunglückte Personen im Januar 2018
nach Gemeinden**

Verwaltungsbezirk a = Zusammen b = innerhalb von Ortschaften c = außerhalb von Ortschaften d = auf Bundesautobahnen		Straßenverkehrsunfälle				Verunglückte			
		insgesamt	davon			insgesamt	Getötete	davon	
			mit Personen- schaden	mit schwer- wiegendem Sachschaden (i. e. S.)	sonstige Unfälle unter dem Einfluss berauschender Mittel			Schwer-	Leicht-
								verletzte	
Noch: Kreis Minden-Lübbecke									
Hüllhorst	a	3	–	3	–	–	–	–	–
	b	1	–	1	–	–	–	–	–
	c	2	–	2	–	–	–	–	–
	d	–	–	–	–	–	–	–	–
Lübbecke, Stadt	a	8	7	1	–	9	–	1	8
	b	8	7	1	–	9	–	1	8
	c	–	–	–	–	–	–	–	–
	d	–	–	–	–	–	–	–	–
Minden, Stadt	a	46	32	10	4	38	–	5	33
	b	41	30	7	4	35	–	3	32
	c	5	2	3	–	3	–	2	1
	d	–	–	–	–	–	–	–	–
Petershagen, Stadt	a	9	5	3	1	6	–	–	6
	b	4	3	–	1	3	–	–	3
	c	5	2	3	–	3	–	–	3
	d	–	–	–	–	–	–	–	–
Porta Westfalica, Stadt	a	15	10	4	1	16	–	6	10
	b	7	3	4	–	3	–	–	3
	c	6	5	–	1	10	–	4	6
	d	2	2	–	–	3	–	2	1
Preußisch Oldendorf, Stadt	a	5	3	2	–	5	–	3	2
	b	1	–	1	–	–	–	–	–
	c	4	3	1	–	5	–	3	2
	d	–	–	–	–	–	–	–	–
Rahden, Stadt	a	6	5	1	–	9	–	1	8
	b	4	4	–	–	7	–	1	6
	c	2	1	1	–	2	–	–	2
	d	–	–	–	–	–	–	–	–
Stemwede	a	4	3	1	–	3	–	–	3
	b	2	2	–	–	2	–	–	2
	c	2	1	1	–	1	–	–	1
	d	–	–	–	–	–	–	–	–
Kreis Paderborn	a	126	93	30	3	124	1	34	89
	b	62	46	13	3	56	1	13	42
	c	53	42	11	–	60	–	19	41
	d	11	5	6	–	8	–	2	6
Altenbeken	a	1	1	–	–	1	–	–	1
	b	–	–	–	–	–	–	–	–
	c	1	1	–	–	1	–	–	1
	d	–	–	–	–	–	–	–	–
Bad Lippspringe, Stadt	a	12	7	5	–	7	–	4	3
	b	8	5	3	–	5	–	3	2
	c	4	2	2	–	2	–	1	1
	d	–	–	–	–	–	–	–	–
Borchen	a	9	6	3	–	7	–	3	4
	b	3	1	2	–	1	–	–	1
	c	5	4	1	–	4	–	2	2
	d	1	1	–	–	2	–	1	1
Büren, Stadt	a	9	7	2	–	10	–	6	4
	b	3	2	1	–	3	–	–	3
	c	5	5	–	–	7	–	6	1
	d	1	–	1	–	–	–	–	–
Delbrück, Stadt	a	14	9	5	–	17	–	5	12
	b	2	1	1	–	1	–	–	1
	c	12	8	4	–	16	–	5	11
	d	–	–	–	–	–	–	–	–

**Noch: 13. Straßenverkehrsunfälle und verunglückte Personen im Januar 2018
nach Gemeinden**

Verwaltungsbezirk a = Zusammen b = innerhalb von Ortschaften c = außerhalb von Ortschaften d = auf Bundesautobahnen		Straßenverkehrsunfälle				Verunglückte				
		insgesamt	davon			insgesamt	Getötete	Schwer-	Leicht-	
			mit Personen- schaden	mit schwer- wiegendem Sachschaden (i. e. S.)	sonstige Unfälle unter dem Einfluss berauschender Mittel			verletzte		
Noch: Kreis Paderborn										
Hövelhof	a	6	4	1	1	6	–	2	4	
	b	3	2	–	1	2	–	1	1	
	c	–	–	–	–	–	–	–	–	
	d	3	2	1	–	4	–	1	3	
Lichtenau, Stadt	a	2	2	–	–	2	–	–	2	
	b	1	1	–	–	1	–	–	1	
	c	1	1	–	–	1	–	–	1	
	d	–	–	–	–	–	–	–	–	
Paderborn, Stadt	a	58	47	10	1	63	1	9	53	
	b	33	28	4	1	36	1	6	29	
	c	23	19	4	–	27	–	3	24	
	d	2	–	2	–	–	–	–	–	
Salzkotten, Stadt	a	9	7	1	1	8	–	4	4	
	b	8	6	1	1	7	–	3	4	
	c	1	1	–	–	1	–	1	–	
	d	–	–	–	–	–	–	–	–	
Bad Wünnenberg, Stadt	a	6	3	3	–	3	–	1	2	
	b	1	–	1	–	–	–	–	–	
	c	1	1	–	–	1	–	1	–	
	d	4	2	2	–	2	–	–	2	
Regierungsbezirk Detmold		a	751	546	168	37	707	4	155	548
	b	479	359	91	29	423	2	71	350	
	c	235	162	66	7	250	2	70	178	
	d	37	25	11	1	34	–	14	20	
Kreisfreie Städte										
Bochum	a	96	75	18	3	95	1	8	86	
	b	71	52	16	3	59	–	3	56	
	c	3	2	1	–	3	–	–	3	
	d	22	21	1	–	33	1	5	27	
Dortmund	a	189	143	35	11	205	–	34	171	
	b	165	125	29	11	173	–	31	142	
	c	11	8	3	–	13	–	1	12	
	d	13	10	3	–	19	–	2	17	
Hagen	a	44	38	4	2	54	–	12	42	
	b	33	28	3	2	38	–	9	29	
	c	3	3	–	–	4	–	1	3	
	d	8	7	1	–	12	–	2	10	
Hamm	a	71	49	18	4	58	2	16	40	
	b	59	40	15	4	46	–	14	32	
	c	7	6	1	–	7	1	1	5	
	d	5	3	2	–	5	1	1	3	
Herne	a	45	37	7	1	43	–	6	37	
	b	41	34	6	1	39	–	6	33	
	c	–	–	–	–	–	–	–	–	
	d	4	3	1	–	4	–	–	4	
Ennepe-Ruhr-Kreis	a	75	58	15	2	80	1	17	62	
	b	52	40	10	2	53	–	13	40	
	c	13	11	2	–	19	–	2	17	
	d	10	7	3	–	8	1	2	5	
Breckerfeld, Stadt	a	3	3	–	–	3	–	–	3	
	b	–	–	–	–	–	–	–	–	
	c	3	3	–	–	3	–	–	3	
	d	–	–	–	–	–	–	–	–	

**Noch: 13. Straßenverkehrsunfälle und verunglückte Personen im Januar 2018
nach Gemeinden**

Verwaltungsbezirk a = Zusammen b = innerhalb von Ortschaften c = außerhalb von Ortschaften d = auf Bundesautobahnen		Straßenverkehrsunfälle				Verunglückte			
		insgesamt	davon			insgesamt	davon		
			mit Personen- schaden	mit schwer- wiegendem Sachschaden (i. e. S.)	sonstige Unfälle unter dem Einfluss berauschender Mittel		Getötete	Schwer- verletzte	Leicht- verletzte
Noch: Ennepe-Ruhr-Kreis									
Ennepetal, Stadt	a	5	4	1	–	9	–	3	6
	b	4	4	–	–	9	–	3	6
	c	1	–	1	–	–	–	–	–
	d	–	–	–	–	–	–	–	–
Gevelsberg, Stadt	a	4	3	1	–	4	–	2	2
	b	4	3	1	–	4	–	2	2
	c	–	–	–	–	–	–	–	–
	d	–	–	–	–	–	–	–	–
Hattingen, Stadt	a	9	7	2	–	11	–	–	11
	b	9	7	2	–	11	–	–	11
	c	–	–	–	–	–	–	–	–
	d	–	–	–	–	–	–	–	–
Herdecke, Stadt	a	1	1	–	–	1	–	–	1
	b	–	–	–	–	–	–	–	–
	c	1	1	–	–	1	–	–	1
	d	–	–	–	–	–	–	–	–
Schwelm, Stadt	a	5	5	–	–	6	–	–	6
	b	5	5	–	–	6	–	–	6
	c	–	–	–	–	–	–	–	–
	d	–	–	–	–	–	–	–	–
Sprockhövel, Stadt	a	13	10	3	–	15	–	1	14
	b	5	5	–	–	5	–	–	5
	c	3	3	–	–	8	–	–	8
	d	5	2	3	–	2	–	1	1
Wetter (Ruhr), Stadt	a	11	11	–	–	15	1	4	10
	b	4	4	–	–	4	–	2	2
	c	3	3	–	–	6	–	1	5
	d	4	4	–	–	5	1	1	3
Witten, Stadt	a	24	14	8	2	16	–	7	9
	b	21	12	7	2	14	–	6	8
	c	2	1	1	–	1	–	1	–
	d	1	1	–	–	1	–	–	1
Hochsauerlandkreis	a	83	43	35	5	65	2	12	51
	b	39	21	15	3	29	–	7	22
	c	40	21	17	2	35	1	5	29
	d	4	1	3	–	1	1	–	–
Arnsberg, Stadt	a	20	10	8	2	13	1	3	9
	b	13	7	4	2	10	–	3	7
	c	5	3	2	–	3	1	–	2
	d	2	–	2	–	–	–	–	–
Bestwig	a	6	2	4	–	2	–	–	2
	b	3	1	2	–	1	–	–	1
	c	2	1	1	–	1	–	–	1
	d	1	–	1	–	–	–	–	–
Brilon, Stadt	a	15	7	7	1	8	–	4	4
	b	7	4	2	1	4	–	3	1
	c	8	3	5	–	4	–	1	3
	d	–	–	–	–	–	–	–	–
Eslohe (Sauerland)	a	4	1	3	–	2	–	–	2
	b	1	–	1	–	–	–	–	–
	c	3	1	2	–	2	–	–	2
	d	–	–	–	–	–	–	–	–
Hallenberg, Stadt	a	1	1	–	–	3	–	–	3
	b	–	–	–	–	–	–	–	–
	c	1	1	–	–	3	–	–	3
	d	–	–	–	–	–	–	–	–

**Noch: 13. Straßenverkehrsunfälle und verunglückte Personen im Januar 2018
nach Gemeinden**

Verwaltungsbezirk a = Zusammen b = innerhalb von Ortschaften c = außerhalb von Ortschaften d = auf Bundesautobahnen		Straßenverkehrsunfälle				Verunglückte			
		insgesamt	davon			insgesamt	davon		
			mit Personen- schaden	mit schwer- wiegendem Sachschaden (i. e. S.)	sonstige Unfälle unter dem Einfluss berauschender Mittel		Getötete	Schwer- verletzte	Leicht- verletzte
Noch: Hochsauerlandkreis									
Marsberg, Stadt	a	4	1	3	–	1	–	–	1
	b	2	–	2	–	–	–	–	–
	c	2	1	1	–	1	–	–	1
	d	–	–	–	–	–	–	–	–
Medebach, Stadt	a	1	–	–	1	–	–	–	–
	b	–	–	–	–	–	–	–	–
	c	1	–	–	1	–	–	–	–
	d	–	–	–	–	–	–	–	–
Meschede, Stadt	a	9	4	5	–	5	1	2	2
	b	2	1	1	–	1	–	–	1
	c	6	2	4	–	3	–	2	1
	d	1	1	–	–	1	1	–	–
Olsberg, Stadt	a	7	6	1	–	16	–	2	14
	b	3	2	1	–	5	–	–	5
	c	4	4	–	–	11	–	2	9
	d	–	–	–	–	–	–	–	–
Schmallenberg, Stadt	a	6	3	3	–	5	–	1	4
	b	3	1	2	–	1	–	1	–
	c	3	2	1	–	4	–	–	4
	d	–	–	–	–	–	–	–	–
Sundern (Sauerland), Stadt	a	7	7	–	–	9	–	–	9
	b	5	5	–	–	7	–	–	7
	c	2	2	–	–	2	–	–	2
	d	–	–	–	–	–	–	–	–
Winterberg, Stadt	a	3	1	1	1	1	–	–	1
	b	–	–	–	–	–	–	–	–
	c	3	1	1	1	1	–	–	1
	d	–	–	–	–	–	–	–	–
Märkischer Kreis	a	135	93	36	6	126	1	10	115
	b	92	62	25	5	92	–	5	87
	c	34	25	8	1	25	1	5	19
	d	9	6	3	–	9	–	–	9
Altena, Stadt	a	4	3	1	–	3	–	–	3
	b	4	3	1	–	3	–	–	3
	c	–	–	–	–	–	–	–	–
	d	–	–	–	–	–	–	–	–
Balve, Stadt	a	4	4	–	–	7	–	1	6
	b	2	2	–	–	5	–	1	4
	c	2	2	–	–	2	–	–	2
	d	–	–	–	–	–	–	–	–
Halver, Stadt	a	4	3	1	–	5	–	–	5
	b	1	1	–	–	3	–	–	3
	c	3	2	1	–	2	–	–	2
	d	–	–	–	–	–	–	–	–
Hemer, Stadt	a	7	7	–	–	11	–	1	10
	b	7	7	–	–	11	–	1	10
	c	–	–	–	–	–	–	–	–
	d	–	–	–	–	–	–	–	–
Herscheid	a	1	–	1	–	–	–	–	–
	b	–	–	–	–	–	–	–	–
	c	1	–	1	–	–	–	–	–
	d	–	–	–	–	–	–	–	–
Iserlohn, Stadt	a	33	23	8	2	31	–	4	27
	b	24	14	8	2	21	–	1	20
	c	6	6	–	–	6	–	3	3
	d	3	3	–	–	4	–	–	4

**Noch: 13. Straßenverkehrsunfälle und verunglückte Personen im Januar 2018
nach Gemeinden**

Verwaltungsbezirk a = Zusammen b = innerhalb von Ortschaften c = außerhalb von Ortschaften d = auf Bundesautobahnen		Straßenverkehrsunfälle				Verunglückte			
		insgesamt	davon			insgesamt	davon		
			mit Personen- schaden	mit schwer- wiegendem Sachschaden (i. e. S.)	sonstige Unfälle unter dem Einfluss berauschender Mittel		Getötete	Schwer- verletzte	Leicht- verletzte
Noch: Märkischer Kreis									
Kierspe, Stadt	a	5	4	1	–	4	1	–	3
	b	1	1	–	–	1	–	–	1
	c	4	3	1	–	3	1	–	2
	d	–	–	–	–	–	–	–	–
Lüdenscheid, Stadt	a	29	21	8	–	26	–	1	25
	b	21	15	6	–	18	–	1	17
	c	3	3	–	–	3	–	–	3
	d	5	3	2	–	5	–	–	5
Meinerzhagen, Stadt	a	5	2	2	1	2	–	1	1
	b	1	–	1	–	–	–	–	–
	c	3	2	–	1	2	–	1	1
	d	1	–	1	–	–	–	–	–
Menden (Sauerland), Stadt	a	21	13	7	1	19	–	1	18
	b	18	12	5	1	18	–	1	17
	c	3	1	2	–	1	–	–	1
	d	–	–	–	–	–	–	–	–
Nachrodt-Wiblingwerde	a	3	3	–	–	3	–	–	3
	b	–	–	–	–	–	–	–	–
	c	3	3	–	–	3	–	–	3
	d	–	–	–	–	–	–	–	–
Neuenrade, Stadt	a	4	2	2	–	2	–	1	1
	b	–	–	–	–	–	–	–	–
	c	4	2	2	–	2	–	1	1
	d	–	–	–	–	–	–	–	–
Plettenberg, Stadt	a	7	4	2	1	8	–	–	8
	b	6	4	1	1	8	–	–	8
	c	1	–	1	–	–	–	–	–
	d	–	–	–	–	–	–	–	–
Schalksmühle	a	3	1	1	1	1	–	–	1
	b	2	–	1	1	–	–	–	–
	c	1	1	–	–	1	–	–	1
	d	–	–	–	–	–	–	–	–
Werdohl, Stadt	a	5	3	2	–	4	–	–	4
	b	5	3	2	–	4	–	–	4
	c	–	–	–	–	–	–	–	–
	d	–	–	–	–	–	–	–	–
Kreis Olpe	a	43	22	18	3	31	–	6	25
	b	20	11	6	3	12	–	3	9
	c	18	9	9	–	13	–	3	10
	d	5	2	3	–	6	–	–	6
Attendorn, Stadt	a	5	2	3	–	2	–	–	2
	b	1	1	–	–	1	–	–	1
	c	4	1	3	–	1	–	–	1
	d	–	–	–	–	–	–	–	–
Drolshagen, Stadt	a	5	4	1	–	9	–	–	9
	b	–	–	–	–	–	–	–	–
	c	2	2	–	–	3	–	–	3
	d	3	2	1	–	6	–	–	6
Finnentrop	a	5	3	1	1	4	–	–	4
	b	3	2	–	1	2	–	–	2
	c	2	1	1	–	2	–	–	2
	d	–	–	–	–	–	–	–	–
Kirchhundem	a	–	–	–	–	–	–	–	–
	b	–	–	–	–	–	–	–	–
	c	–	–	–	–	–	–	–	–
	d	–	–	–	–	–	–	–	–

**Noch: 13. Straßenverkehrsunfälle und verunglückte Personen im Januar 2018
nach Gemeinden**

Verwaltungsbezirk a = Zusammen b = innerhalb von Ortschaften c = außerhalb von Ortschaften d = auf Bundesautobahnen		Straßenverkehrsunfälle				Verunglückte			
		insgesamt	davon			insgesamt	davon		
			mit Personen- schaden	mit schwer- wiegendem Sachschaden (i. e. S.)	sonstige Unfälle unter dem Einfluss berauschender Mittel		Getötete	Schwer- verletzte	Leicht- verletzte
Noch: Kreis Olpe									
Lennestadt, Stadt	a	7	6	1	–	7	–	2	5
	b	6	5	1	–	6	–	2	4
	c	1	1	–	–	1	–	–	1
	d	–	–	–	–	–	–	–	–
Olpe, Stadt	a	14	6	6	2	8	–	3	5
	b	7	2	3	2	2	–	–	2
	c	7	4	3	–	6	–	3	3
	d	–	–	–	–	–	–	–	–
Wenden	a	7	1	6	–	1	–	1	–
	b	3	1	2	–	1	–	1	–
	c	2	–	2	–	–	–	–	–
	d	2	–	2	–	–	–	–	–
Kreis Siegen-Wittgenstein									
	a	86	55	27	4	74	–	9	65
	b	54	38	12	4	41	–	3	38
	c	29	15	14	–	31	–	5	26
	d	3	2	1	–	2	–	1	1
Bad Berleburg, Stadt	a	14	5	9	–	9	–	1	8
	b	4	–	4	–	–	–	–	–
	c	10	5	5	–	9	–	1	8
	d	–	–	–	–	–	–	–	–
Burbach	a	5	3	1	1	4	–	–	4
	b	3	2	–	1	2	–	–	2
	c	2	1	1	–	2	–	–	2
	d	–	–	–	–	–	–	–	–
Erndtebrück	a	2	–	2	–	–	–	–	–
	b	–	–	–	–	–	–	–	–
	c	2	–	2	–	–	–	–	–
	d	–	–	–	–	–	–	–	–
Freudenberg, Stadt	a	7	4	2	1	4	–	–	4
	b	6	4	1	1	4	–	–	4
	c	1	–	1	–	–	–	–	–
	d	–	–	–	–	–	–	–	–
Hilchenbach, Stadt	a	–	–	–	–	–	–	–	–
	b	–	–	–	–	–	–	–	–
	c	–	–	–	–	–	–	–	–
	d	–	–	–	–	–	–	–	–
Kreuztal, Stadt	a	7	6	1	–	6	–	2	4
	b	5	5	–	–	5	–	1	4
	c	2	1	1	–	1	–	1	–
	d	–	–	–	–	–	–	–	–
Bad Laasphe, Stadt	a	7	4	3	–	4	–	1	3
	b	2	2	–	–	2	–	–	2
	c	5	2	3	–	2	–	1	1
	d	–	–	–	–	–	–	–	–
Netphen, Stadt	a	7	6	–	1	7	–	–	7
	b	5	4	–	1	4	–	–	4
	c	2	2	–	–	3	–	–	3
	d	–	–	–	–	–	–	–	–
Neunkirchen	a	1	1	–	–	3	–	1	2
	b	–	–	–	–	–	–	–	–
	c	1	1	–	–	3	–	1	2
	d	–	–	–	–	–	–	–	–
Siegen, Stadt	a	30	21	8	1	24	–	3	21
	b	28	20	7	1	23	–	2	21
	c	–	–	–	–	–	–	–	–
	d	2	1	1	–	1	–	1	–
Wilnsdorf	a	6	5	1	–	13	–	1	12
	b	1	1	–	–	1	–	–	1
	c	4	3	1	–	11	–	1	10
	d	1	1	–	–	1	–	–	1

**Noch: 13. Straßenverkehrsunfälle und verunglückte Personen im Januar 2018
nach Gemeinden**

Verwaltungsbezirk a = Zusammen b = innerhalb von Ortschaften c = außerhalb von Ortschaften d = auf Bundesautobahnen		Straßenverkehrsunfälle				Verunglückte			
		insgesamt	davon			insgesamt	davon		
			mit Personen- schaden	mit schwer- wiegendem Sachschaden (i. e. S.)	sonstige Unfälle unter dem Einfluss berauschender Mittel		Getötete	Schwer-	Leicht-
								verletzte	
Kreis Soest	a	83	69	10	4	92	1	26	65
	b	51	43	5	3	48	–	9	39
	c	23	20	2	1	29	1	15	13
	d	9	6	3	–	15	–	2	13
Anröchte	a	5	5	–	–	7	–	–	7
	b	2	2	–	–	2	–	–	2
	c	1	1	–	–	1	–	–	1
	d	2	2	–	–	4	–	–	4
Bad Sassendorf	a	2	2	–	–	2	–	1	1
	b	1	1	–	–	1	–	–	1
	c	1	1	–	–	1	–	1	–
	d	–	–	–	–	–	–	–	–
Ense	a	2	2	–	–	2	–	2	–
	b	–	–	–	–	–	–	–	–
	c	2	2	–	–	2	–	2	–
	d	–	–	–	–	–	–	–	–
Erwitte, Stadt	a	1	1	–	–	2	–	–	2
	b	–	–	–	–	–	–	–	–
	c	–	–	–	–	–	–	–	–
	d	1	1	–	–	2	–	–	2
Geseke, Stadt	a	7	6	1	–	7	1	2	4
	b	4	4	–	–	4	–	2	2
	c	2	2	–	–	3	1	–	2
	d	1	–	1	–	–	–	–	–
Lippetal	a	4	4	–	–	5	–	–	5
	b	3	3	–	–	4	–	–	4
	c	1	1	–	–	1	–	–	1
	d	–	–	–	–	–	–	–	–
Lippstadt, Stadt	a	19	15	3	1	20	–	5	15
	b	13	11	1	1	12	–	2	10
	c	6	4	2	–	8	–	3	5
	d	–	–	–	–	–	–	–	–
Möhnesee	a	2	2	–	–	3	–	3	–
	b	–	–	–	–	–	–	–	–
	c	2	2	–	–	3	–	3	–
	d	–	–	–	–	–	–	–	–
Rüthen, Stadt	a	4	3	1	–	3	–	1	2
	b	1	1	–	–	1	–	–	1
	c	2	2	–	–	2	–	1	1
	d	1	–	1	–	–	–	–	–
Soest, Stadt	a	23	19	2	2	24	–	9	15
	b	19	16	2	1	18	–	5	13
	c	3	2	–	1	3	–	2	1
	d	1	1	–	–	3	–	2	1
Warstein, Stadt	a	4	3	1	–	6	–	3	3
	b	2	1	1	–	2	–	–	2
	c	2	2	–	–	4	–	3	1
	d	–	–	–	–	–	–	–	–
Welper	a	1	1	–	–	1	–	–	1
	b	1	1	–	–	1	–	–	1
	c	–	–	–	–	–	–	–	–
	d	–	–	–	–	–	–	–	–
Werl, Stadt	a	8	5	2	1	9	–	–	9
	b	4	2	1	1	2	–	–	2
	c	1	1	–	–	1	–	–	1
	d	3	2	1	–	6	–	–	6
Wickede (Ruhr)	a	1	1	–	–	1	–	–	1
	b	1	1	–	–	1	–	–	1
	c	–	–	–	–	–	–	–	–
	d	–	–	–	–	–	–	–	–

**Noch: 13. Straßenverkehrsunfälle und verunglückte Personen im Januar 2018
nach Gemeinden**

Verwaltungsbezirk a = Zusammen b = innerhalb von Ortschaften c = außerhalb von Ortschaften d = auf Bundesautobahnen		Straßenverkehrsunfälle				Verunglückte			
		insgesamt	davon			insgesamt	davon		
			mit Personen- schaden	mit schwer- wiegendem Sachschaden (i. e. S.)	sonstige Unfälle unter dem Einfluss berauschender Mittel		Getötete	Schwer-	Leicht-
								verletzte	
Kreis Unna	a	145	117	24	4	158	–	22	136
	b	85	75	9	1	96	–	13	83
	c	25	17	7	1	24	–	6	18
	d	35	25	8	2	38	–	3	35
Bergkamen, Stadt	a	3	1	2	–	2	–	–	2
	b	3	1	2	–	2	–	–	2
	c	–	–	–	–	–	–	–	–
	d	–	–	–	–	–	–	–	–
Bönen	a	8	8	–	–	13	–	3	10
	b	3	3	–	–	6	–	–	6
	c	5	5	–	–	7	–	3	4
	d	–	–	–	–	–	–	–	–
Fröndenberg/Ruhr, Stadt	a	9	8	1	–	10	–	3	7
	b	8	7	1	–	8	–	3	5
	c	1	1	–	–	2	–	–	2
	d	–	–	–	–	–	–	–	–
Holzwickede	a	6	5	1	–	5	–	1	4
	b	5	5	–	–	5	–	1	4
	c	1	–	1	–	–	–	–	–
	d	–	–	–	–	–	–	–	–
Kamen, Stadt	a	19	13	6	–	17	–	–	17
	b	6	6	–	–	6	–	–	6
	c	3	1	2	–	4	–	–	4
	d	10	6	4	–	7	–	–	7
Lünen, Stadt	a	28	23	4	1	34	–	3	31
	b	22	19	2	1	26	–	2	24
	c	2	1	1	–	1	–	–	1
	d	4	3	1	–	7	–	1	6
Schwerte, Stadt	a	28	22	4	2	30	–	5	25
	b	11	11	–	–	16	–	2	14
	c	4	2	2	–	3	–	2	1
	d	13	9	2	2	11	–	1	10
Selm, Stadt	a	6	4	2	–	4	–	1	3
	b	3	2	1	–	2	–	–	2
	c	3	2	1	–	2	–	1	1
	d	–	–	–	–	–	–	–	–
Unna, Stadt	a	26	23	3	–	33	–	3	30
	b	15	13	2	–	17	–	2	15
	c	3	3	–	–	3	–	–	3
	d	8	7	1	–	13	–	1	12
Werne, Stadt	a	12	10	1	1	10	–	3	7
	b	9	8	1	–	8	–	3	5
	c	3	2	–	1	2	–	–	2
	d	–	–	–	–	–	–	–	–
Regierungsbezirk Arnsberg	a	1 095	799	247	49	1 081	8	178	895
	b	762	569	151	42	726	–	116	610
	c	206	137	64	5	203	4	44	155
	d	127	93	32	2	152	4	18	130
Nordrhein-Westfalen	a	5 766	4 364	1 140	262	5 684	37	984	4 663
	b	4 195	3 274	698	223	4 040	17	619	3 404
	c	1 036	755	255	26	1 133	13	278	842
	d	535	335	187	13	511	7	87	417
davon kreisfreie Städte Kreise	a	2 298	1 818	377	103	2 332	14	349	1 969
	a	3 468	2 546	763	159	3 352	23	635	2 694

Veröffentlichungen aus den Fachbereichen Handel und Verkehr

Entwicklung von Umsatz und Beschäftigung in nordrhein-westfälischen Unternehmen des Einzelhandels, des Kraftfahrzeughandels, des Großhandels und des Gastgewerbes

Inhalt: Das monatlich erscheinende Heft enthält die vorläufigen Ergebnisse der Umsatzentwicklung und der Entwicklung der Beschäftigtenzahlen als Messzahlen auf der Basis des Jahres 2015 und als prozentuale Abweichung zum Vormonat und zum Vorjahresmonat. Die Ergebnisse werden in einigen Eckzahlen für die wichtigsten Wirtschaftszweige dargestellt.

Einzelhandel: Bestell-Nr. G11

Inhalt: Jedes der drei monatlich erscheinenden Hefte enthält die vorläufigen Ergebnisse der Umsatzentwicklung und der Entwicklung der Beschäftigtenzahlen als Messzahlen auf der Basis des Jahres 2010 und als prozentuale Abweichung zum Vormonat und zum Vorjahresmonat. Die Ergebnisse werden in einigen Eckzahlen für die wichtigsten Wirtschaftszweige dargestellt.

Großhandel: Bestell-Nr. G12

Kraftfahrzeughandel (inkl. Instandhaltung und Reparatur): Bestell-Nr. G15

Gastgewerbe: Bestell-Nr. G43

Fachliche Auskünfte zu diesen Veröffentlichungen erteilen Ihnen gerne Dirk Kamps und Sabine Schmidt unter Telefon-Nr. 0211 9449-3827 bzw. 0211 9449-3826.

Gäste und Übernachtungen im Reiseverkehr Nordrhein-Westfalens

Inhalt: Das Heft enthält vorläufige Ergebnisse von Ankünften, Übernachtungen und Aufenthaltsdauer der Gäste in nordrhein-westfälischen Beherbergungsstätten sowie die Zahl der Beherbergungsstätten, Gästebetten und die prozentuale Kapazitätsauslastung gegliedert nach Bade-, Kur-, Erholungsorten und sonstigen Gemeinden, nach Betriebsarten, Regionaleinheiten, Reisegebieten und nach Herkunftsländern. Dargestellt wird die Anzahl, die prozentuale Veränderung gegenüber dem Vorjahresmonat sowie die durchschnittliche Aufenthaltsdauer in Tagen.

Bestell-Nr. G41

Fachliche Auskünfte zu diesen Veröffentlichungen erteilen Ihnen gerne Markus Sesterhenn und Ursula Kuroczik unter Telefon-Nr. 0211 9449-3816 bzw. 0211 9449-3817.

Straßenverkehrsunfälle in Nordrhein-Westfalen

Inhalt: Der Monatsbericht enthält Ergebnisse von Straßenverkehrsunfällen und dabei Verunglückten in Nordrhein-Westfalen nach Unfallkategorien, nach Straßen-, Unfallarten, Unfalltypen, nach Tagesdatum, Ortslage, Art der Verkehrsbeteiligung, Unfallursachen und nach Fehlverhalten der Fahrzeugführer sowie die Anzahl der Verunglückten nach der Schwere der Verletzung, Altersgruppen und Geschlecht. Dargestellt werden die monatlichen und die kumulierten Zahlen, die Vorjahresergebnisse und die prozentuale Veränderung gegenüber den Vorjahreszeiträumen. Auf Gemeindeebene sind Ergebnisse nach Ortslage und Unfallkategorien enthalten.

Bestell-Nr. H12

Straßenverkehrsunfälle in Nordrhein-Westfalen

Inhalt: Der Bericht enthält Ergebnisse von Straßenverkehrsunfällen und dabei Verunglückten in Nordrhein-Westfalen nach Unfallkategorien, nach Straßen-, Unfallarten, Unfalltypen, nach Tagesdatum, Ortslage, Art der Verkehrsbeteiligung, Unfallursachen und nach Fehlverhalten der Fahrzeugführer sowie die Anzahl der Verunglückten nach der Schwere der Verletzung, Altersgruppen und Geschlecht. Dargestellt werden die Jahreswerte, die Vorjahresergebnisse und die prozentuale Veränderung gegenüber den Vorjahreszeiträumen. Auf Gemeindeebene sind Ergebnisse nach Ortslage und Unfallkategorien enthalten. Zahlreiche Grafiken und eine Farbkarte runden den Bericht ab.

Bestell-Nr. H13

Fachliche Auskünfte zu diesen Veröffentlichungen erteilen Ihnen gerne Petra Focks und Jörg Möller unter Telefon-Nr. 0211 9449-3820 bzw. 0211 9449-3821.

Binnenschifffahrt in Nordrhein-Westfalen

Inhalt: Der Monatsbericht enthält die Entwicklung des Güterverkehrs auf den nordrhein-westfälischen Binnenwasserstraßen nach Verkehrsbeziehungen und Güterabteilungen. Dargestellt werden die monatlichen Gütermengen in Tonnen bzw. der Containerumschlag für Nordrhein-Westfalen, die Mengen des Vormonats und des Vorjahresmonats sowie die kumulierten Jahresgütermengen im Vergleich zum Vorjahreszeitraum mit der prozentualen Veränderung.

Bestell-Nr. H21

Fachliche Auskünfte zu diesen Veröffentlichungen erteilen Ihnen gerne Dirk Kamps und Sabine Schmidt unter Telefon-Nr. 0211 9449-3827 bzw. 0211 9449-3826.